



DE VALK
YACHT BROKERS



VAN DER HEIJDEN ELEGANCE 1500



DE VALK
YACHT BROKERS

KOMMENTARE DES MAKLERS

Step aboard this Van der Heijden Elegance 1500 and be amazed by the space and comfort. Perfectly suited for living on board thanks to the central heating, air conditioning and double glazing. A large owner's cabin aft and a guest cabin forward, both with their own en suite bathroom. Thanks to the enclosed wheelhouse, you can continue sailing even in bad weather. Make an appointment soon to view this Van der Heijden Elegance 1500!

Nick Lanting

TECHNISCHE DATEN

Maße	14.95 x 4.50 x 1.30 (m)	Werft	Van der Heijden Yachts
Baujahr	2000	Kabinen	2
Material	Stahl	Kojen	5
Motor(en)	1 x Vetus Deutz DTA67672E diesel	PS/kW	286.00 (PS), 210.50 (kW)
Angebotspreis	€ 159.000 (MwSt. Bezahlt)	Liegeplatz	Niederlande

KONTAKT

Verkaufsbüro	De Valk Thuishaven	Telefon	+31 35 5829042
Adresse	Marinaweg 8 (postal address) 1361 AC Almere NL	E-Mail	thuishaven@devalk.nl

HAFTUNGSAUSSCHLUSS

Diese Angaben erfolgen nach bestem Wissen, können jedoch nicht garantiert werden.



ALLGEMEIN

Modell	VAN DER HEIJDEN ELEGANCE 1500
Typ	Motoryacht
Rumpflänge (m)	14,95
Breite (m)	4,50
Tiefgang (m)	1,30
Durchfahrtshöhe (m)	3,80
Stehhöhe (m)	1,98
Baujahr	2000
Lancierung	2001
Werft	Van der Heijden Yachts
Land	Niederlande
CE Norm	B
Rumpfmateri al	Stahl
Rumpffarbe	Weiß
Rumpfform	Knikspant
Art Kiel	Dosenkiel
Material Aufbauten	Stahl
Stossliste	Edelstahl
Deckmaterial	Stahl
Deck Finish	Teak
Deck Finish Aufbauten	gemalt
Pflicht Bedeckung	Teak
Antifouling (Jahr)	Unknown
Fenster Einfassung	Aluminium
Fenster Material	Doppelverglasung
Decksluke	Forward cabin
Bullauge	Aluminium
Treibstofftank (Liter)	Stahl 1200
Füllstandsanzeige (Treibstofftank)	ja
Trinkwassertank (Liter)	Edelstahl 1000



Füllstandsanzeige (Trinkwasser)	ja
Fäkaelien Tank (Liter)	Kunststoff 372
Radsteuerung	hydraulik
Aussen Steuerung	hydraulik
Weitere Info Rumpf	Date of last polish and wax is unknown
Weitere Info Farbe und Anstrich	Date of last paintjob is unknown
Weitere Info	Damaged woodwork in window frame corners, needs attention.

UNTERKUNFT

Kabinen	2
Kojen	5
Innen	Teak
Fussboden	Teppich
Achterdeck	ja
Ruderhaus	Headroom 1,88m
Salon	ja
Standhöhe Salon (m)	1,98
Heizung	wasserheizung Kabola
Klima Anlage	Klima einzel Funktion Cruisair, in aft cabin only
Achternkabine	ja
Dinette	ja
Tür zum Achterdeck	ja
Kombüse	ja
Arbeitsfläche	ja
Spülbecken	ja
Herd	keramisch 4-burner
Mikrowelle/Backofen Kombi	ja
Kuhlschrank	In galley and in pilothouse
Warmwasser System	220V + Motor
Wasserdruck System	elektrisch
Eignerkabine	Französisch Bett Aft, headroom 1.90m



Länge Bett (m)	2,00 x 1,50
Kleiderschrank	hängend/Schublad/Regale
Badezimmer	en suite Headroom 1,86m
Toilet	In bathroom
Toilette System	elektrisch
Handwaschbecken	im Badezimmer
Dusche	In bathroom, headroom 1,88m
Weitere Info	ja
Gästekabine 1	V-Bett Forward, headroom 1,92m
Länge Bett (m)	1,90 x 0,80 (2x)
Kleiderschrank	Regale und hängend
Badezimmer	en suite Headroom 1,92m
Toilette	In bathroom
Toilette System	elektrisch
Handwaschbecken	im Badezimmer
Dusche	In bathroom
Waschmaschine	Bosch, in utilityroom
Trockner	Whirlpool, in utilityroom

MASCHINEN

Motoranzahl	1
Marke	Vetus Deutz
Typ	DTA67672E
PS	286
kW	210.50
Kraftstoffart	Diesel
Installiert im Jahr	2000
Kühlungssystem Motor	indirekte Wärmetauscher
Antrieb	Schraubenwelle
Motor bedienung	Seilzug Kabel
Gewende getriebe	hydraulic



Bugschraube	elektrisch CUPA, with remote control
Heckschraube	elektrisch CUPA, with remote control
Exhaust	wassergekühlt
Wellen Drucklager	ja
Propeller Typ	fest
Material Propellerwelle	Edelstahl
Propellerwelle schmierung	Wasser
Elektrische Bilgenpumpe	ja
Elektrische Anlage	12 V, 24 V, 230 V
Generator	leise Separator Onan MDKAA 8,5 kVA
Batterien	ja
Batterie Monitor	Victron BMV-600
Batterie Ladegerat/Umwandler	Victron Quattro 24/5000/120 with Victron Phoenix Control
Landstrom	mit Kabel

NAVIGATION

Elektrisches Kompas	In autopilot
Tiefenanziege/Logge	LOGIC Log/Depth
Windlupe anzeige	LOGIC Wind
UKW	Shipmate RS8300
Portabel UKW	Cobra Marine MR-H330
Autopilot	LOGIC Pilot
Plotter/GPS	Raymarine C80
Navigation Beleuchtung	ja

AUSRÜSTUNG

Feste Fenster	ja
Kuchenbude	For aft deck
Cockpit Polster	ja
Cockpit Tisch	ja
Cockpit Sessel	ja



Badeplattform	ja
Badeleiter	Edelstahl
Heckdusche	ja
Anker	30 kg
Ankerkette	ja
Ankerwinde	elektrisch
Beiboot	fest Rumpf
Ausserborder	Mercury
Davits	Edelstahl
Davits bedienung	handbetrieb
See Reling	Edelstahl
Zupackenschiene (aufbauten)	Edelstahl
Seiten-Einstieg Seereling	ja
Bugkorb	ja
Scheibenwischer	3 x
Horn	elektrisch
Fenderkissen	ja
Festmacher	ja
Radio-CD Spieler	Sony
Lautsprecher im Pflicht	In pilot house
Uhr - Barometer	ja



VAN DER HEIJDEN ELEGANCE 1500



VAN DER HEIJDEN ELEGANCE 1500



VAN DER HEIJDEN ELEGANCE 1500



VAN DER HEIJDEN ELEGANCE 1500



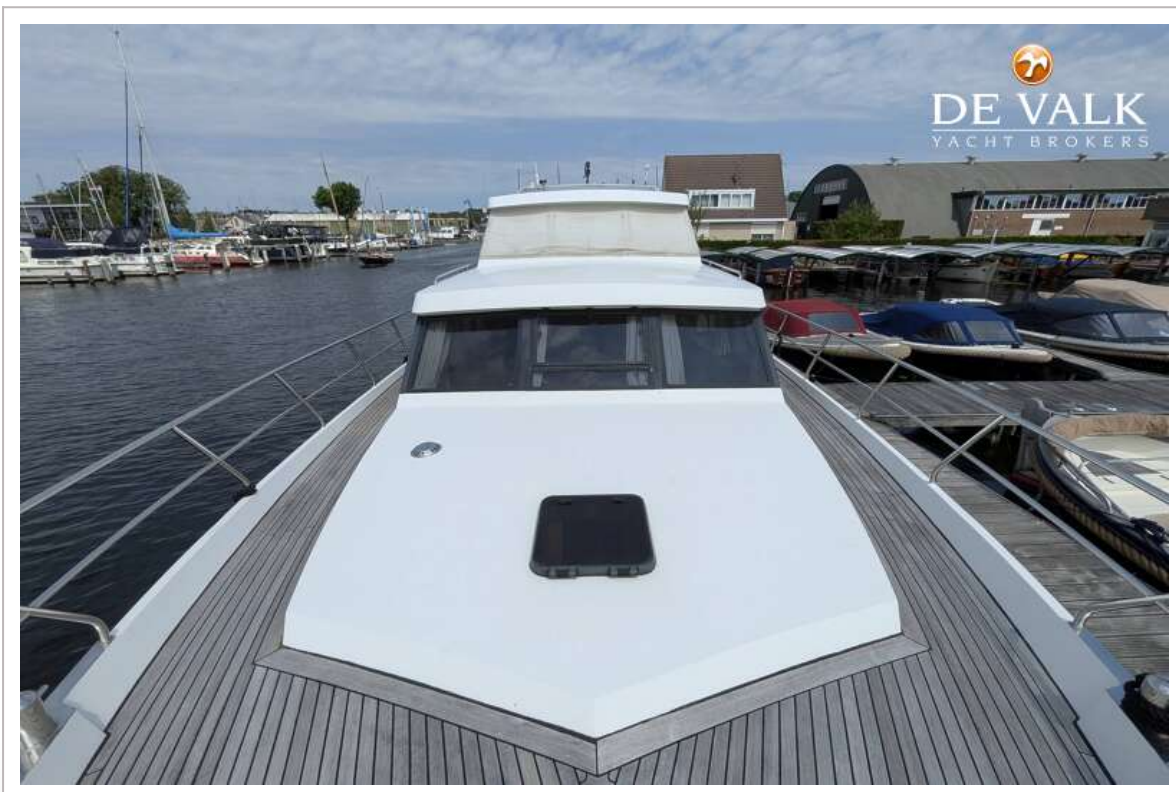
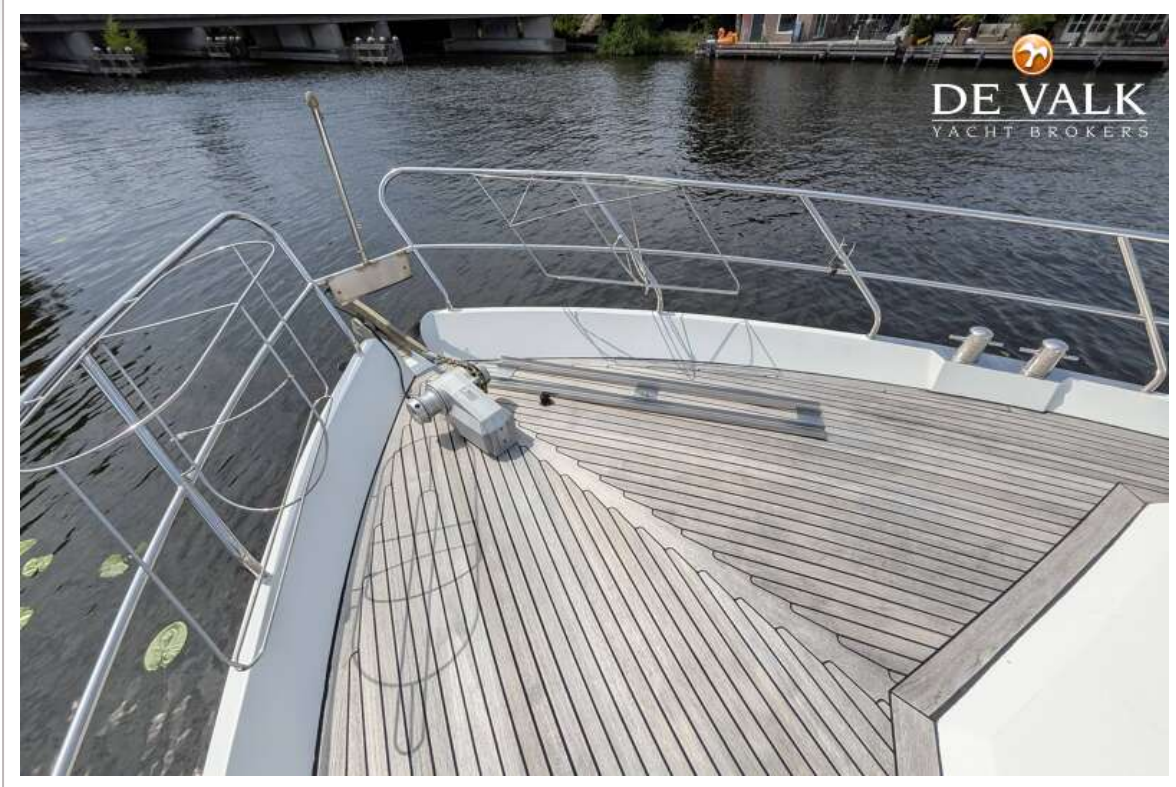
VAN DER HEIJDEN ELEGANCE 1500



VAN DER HEIJDEN ELEGANCE 1500



VAN DER HEIJDEN ELEGANCE 1500



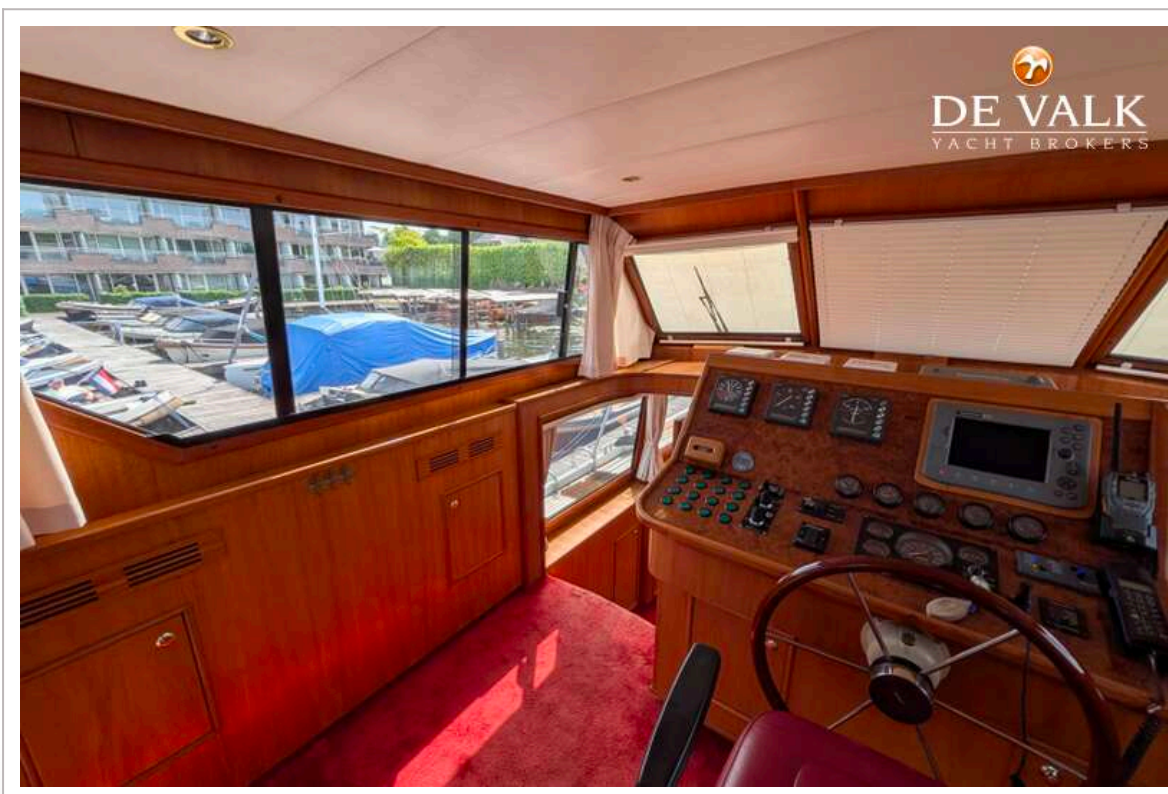
VAN DER HEIJDEN ELEGANCE 1500



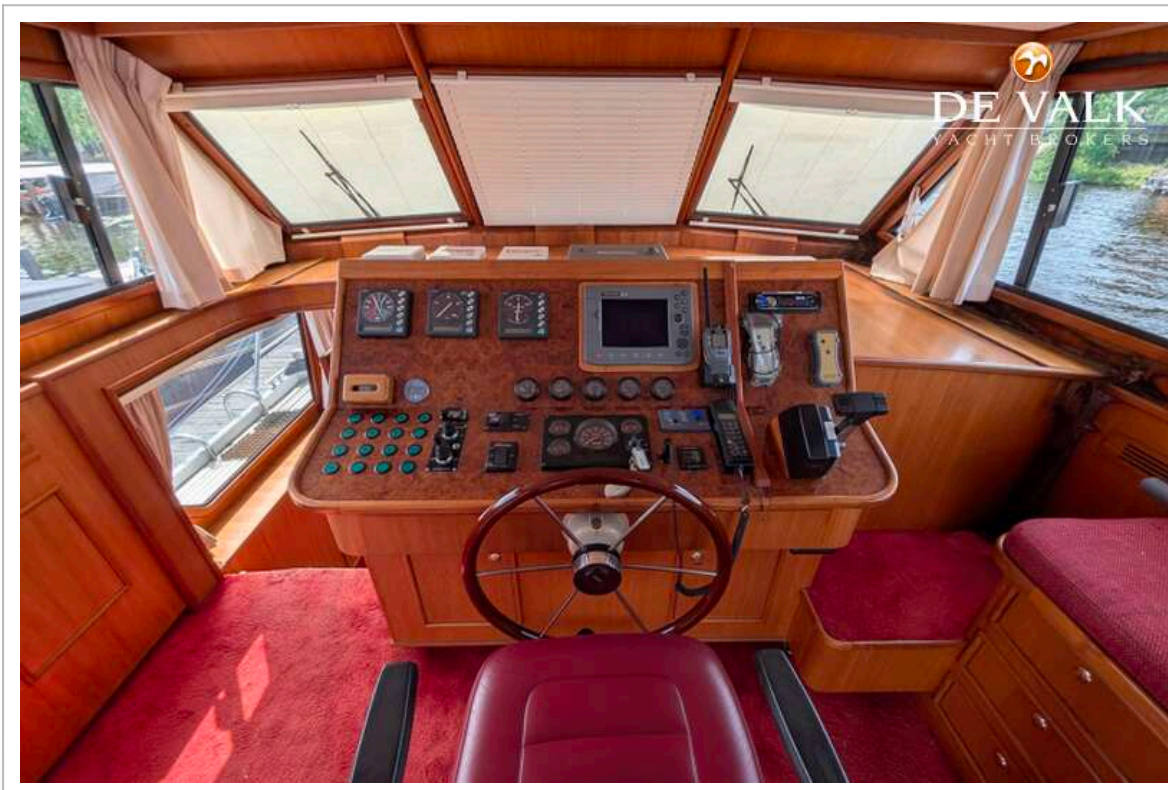
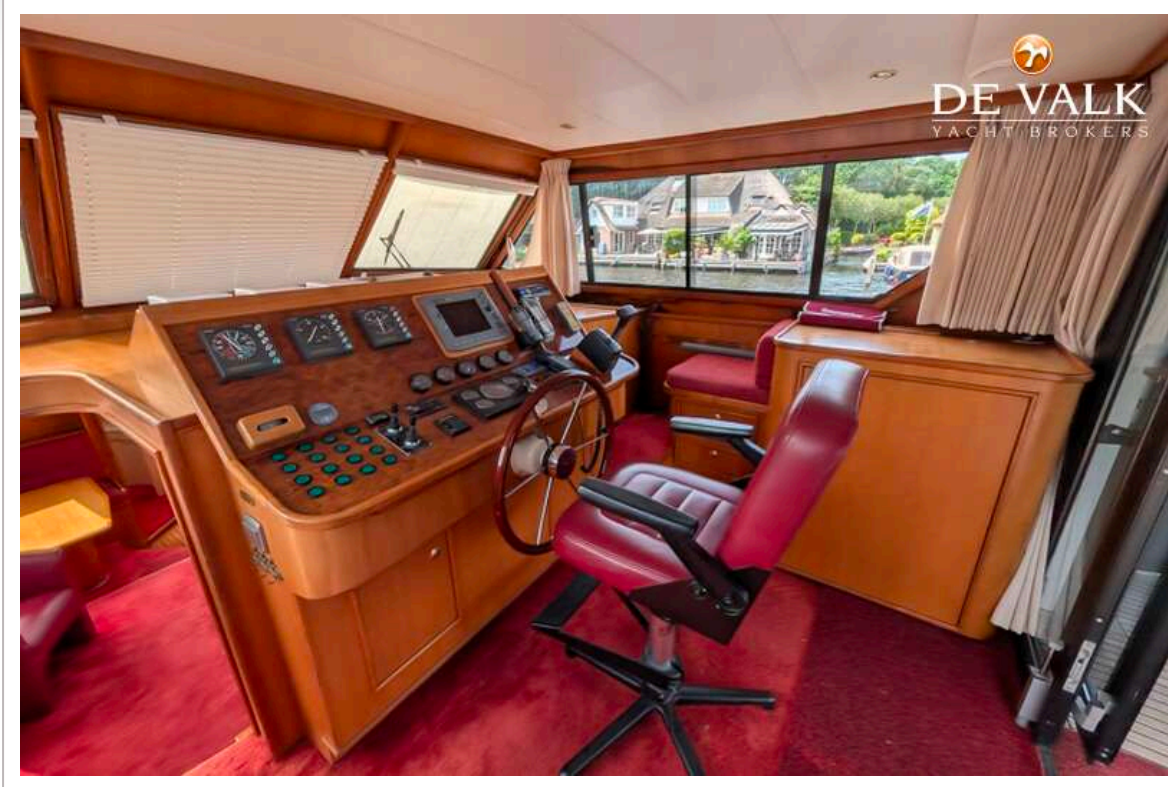
VAN DER HEIJDEN ELEGANCE 1500



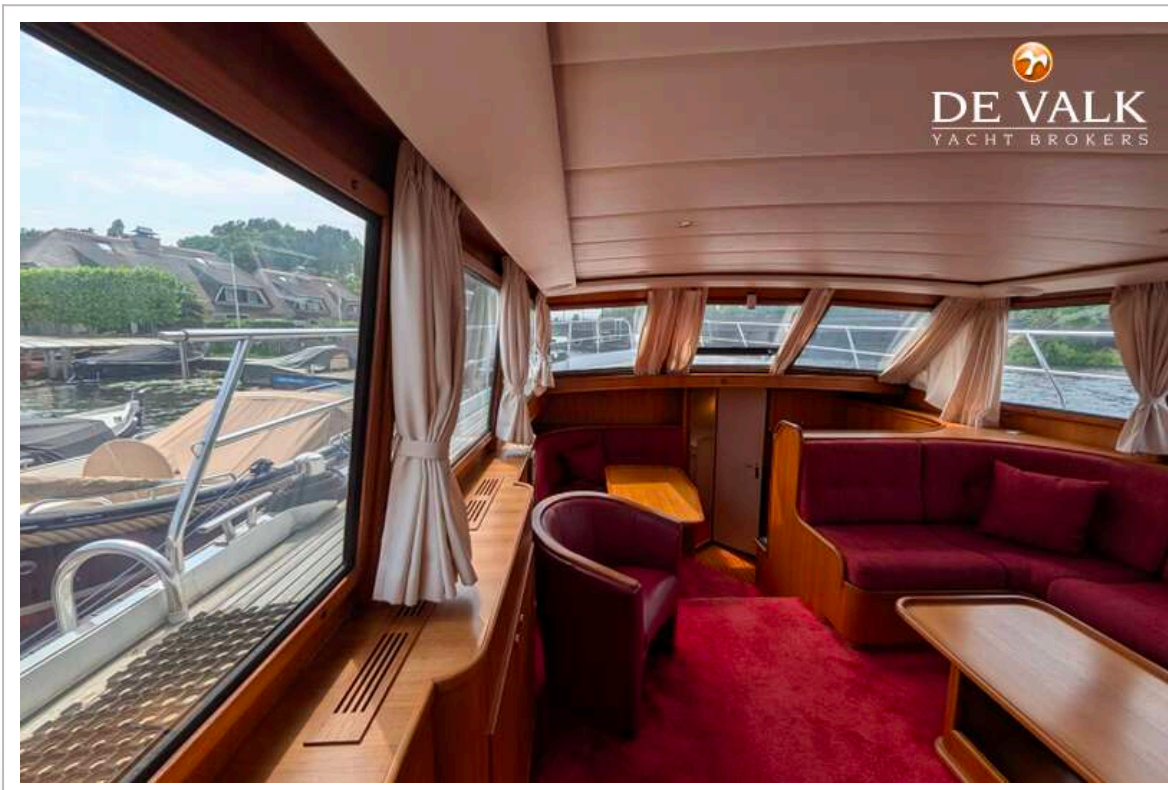
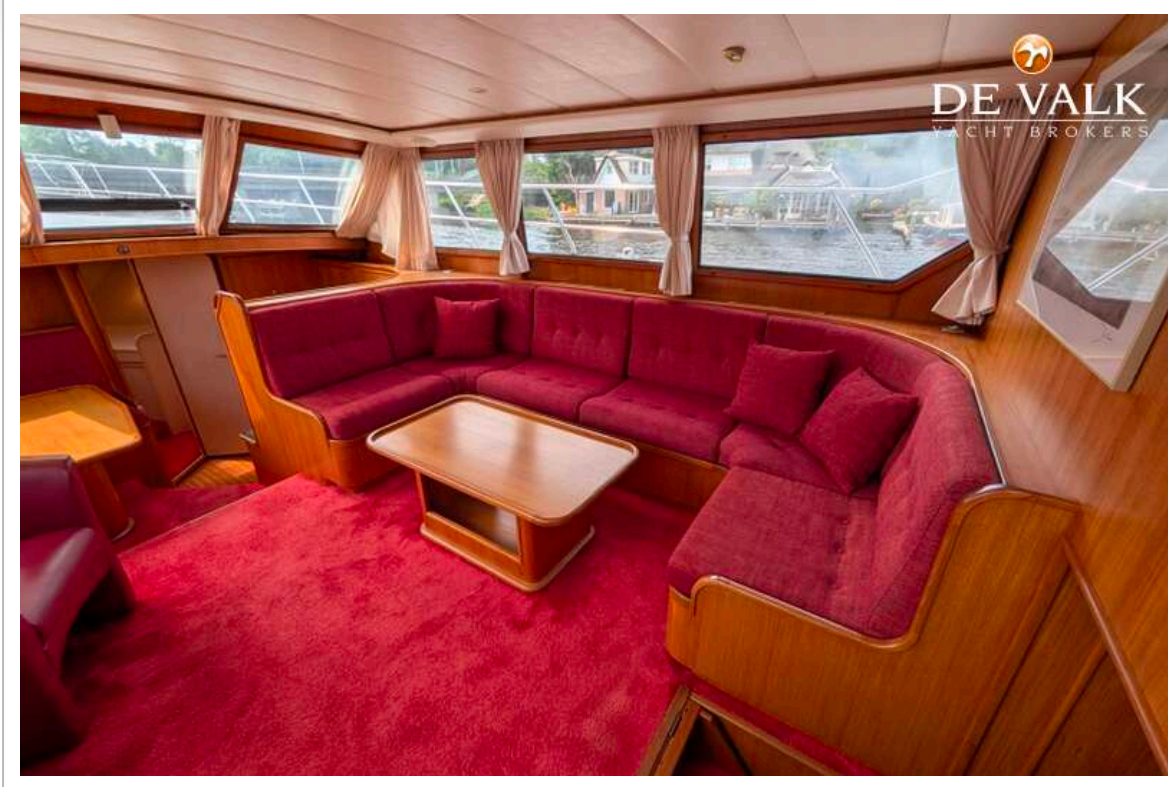
VAN DER HEIJDEN ELEGANCE 1500



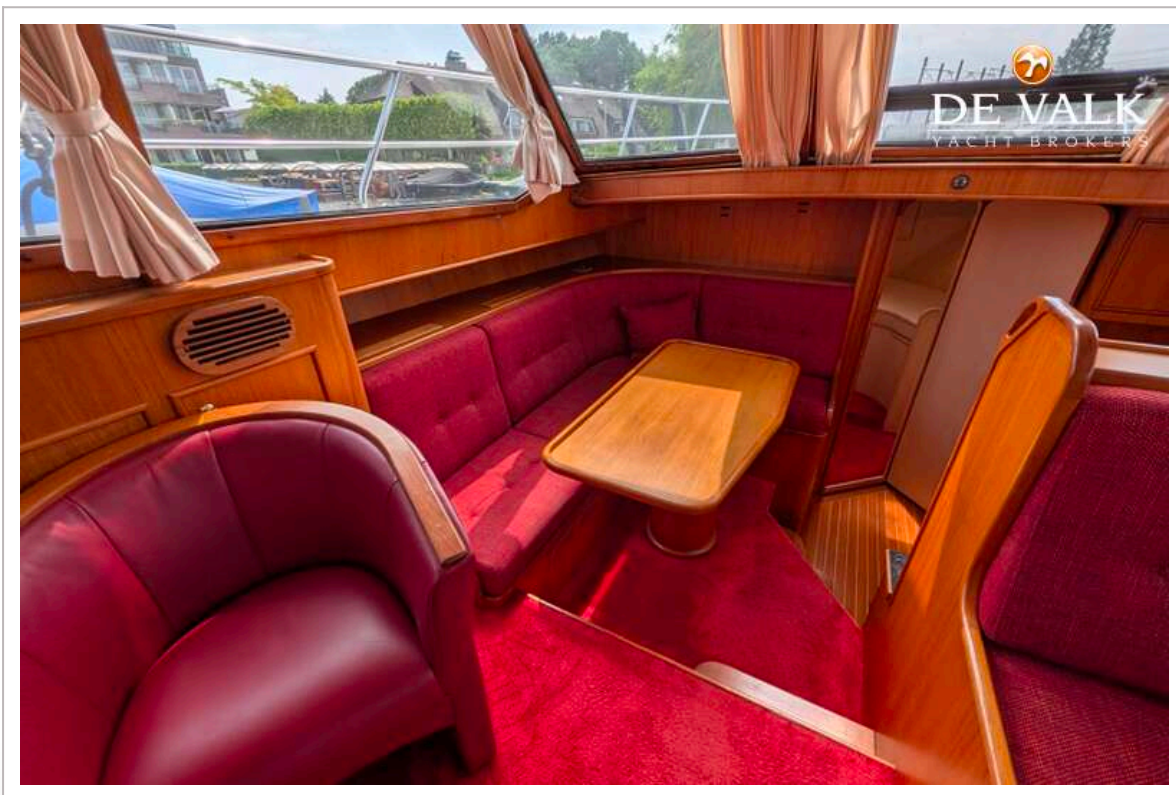
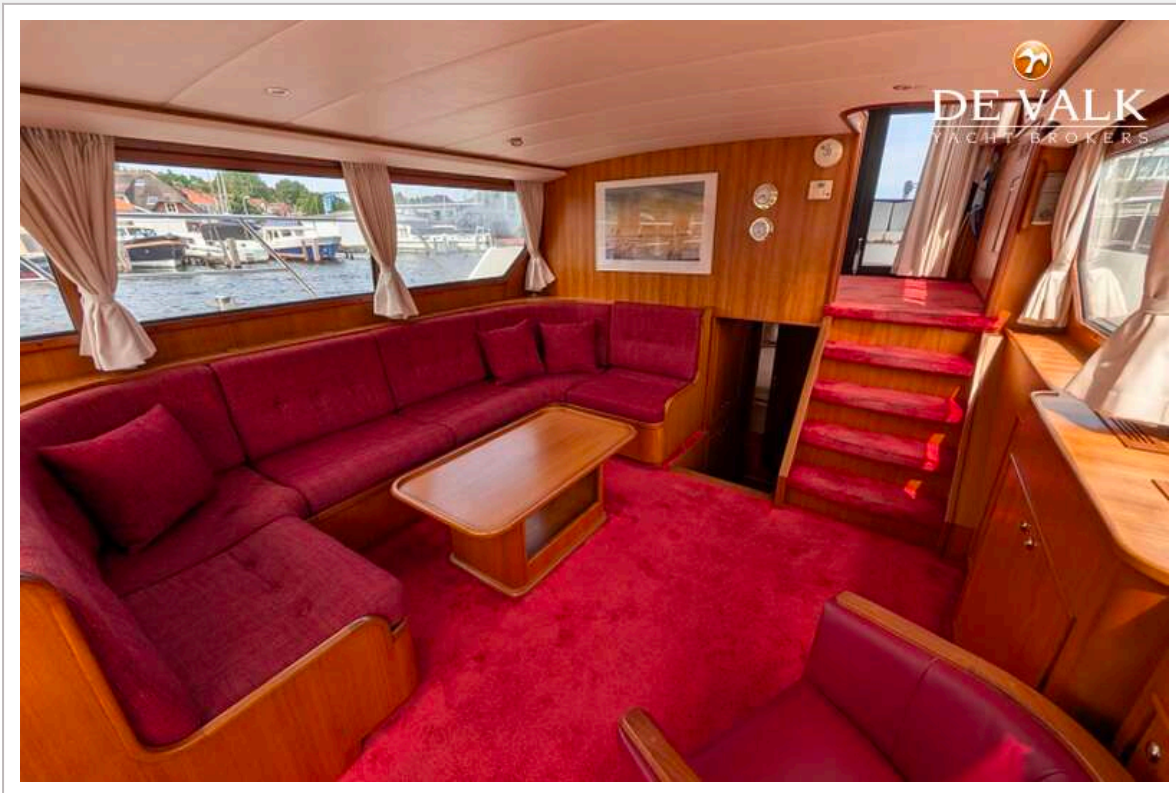
VAN DER HEIJDEN ELEGANCE 1500



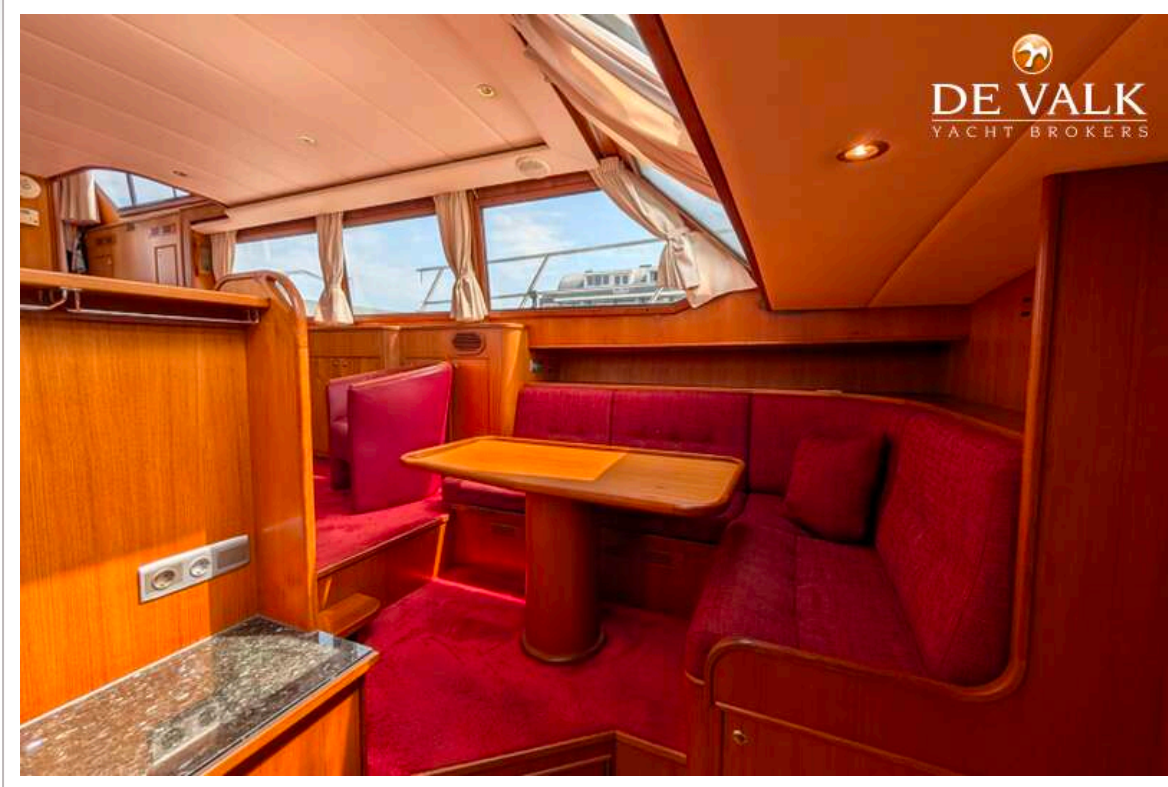
VAN DER HEIJDEN ELEGANCE 1500



VAN DER HEIJDEN ELEGANCE 1500



VAN DER HEIJDEN ELEGANCE 1500

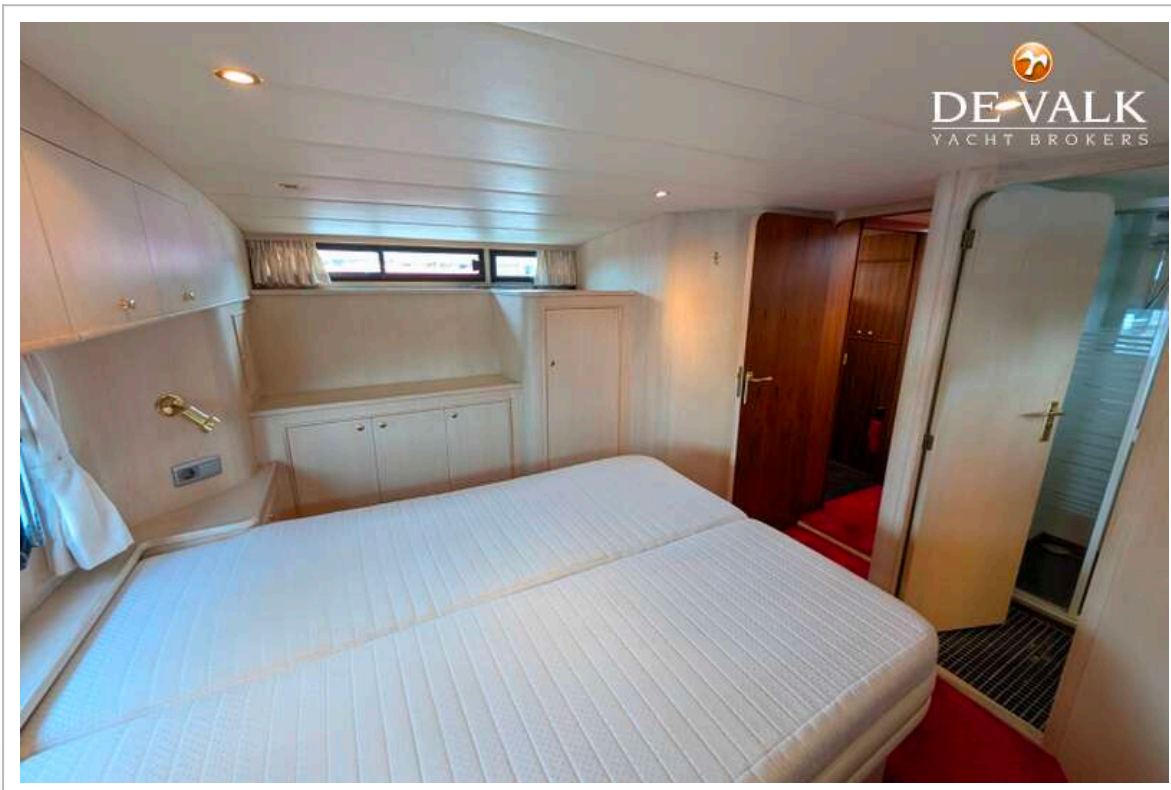


VAN DER HEIJDEN ELEGANCE 1500

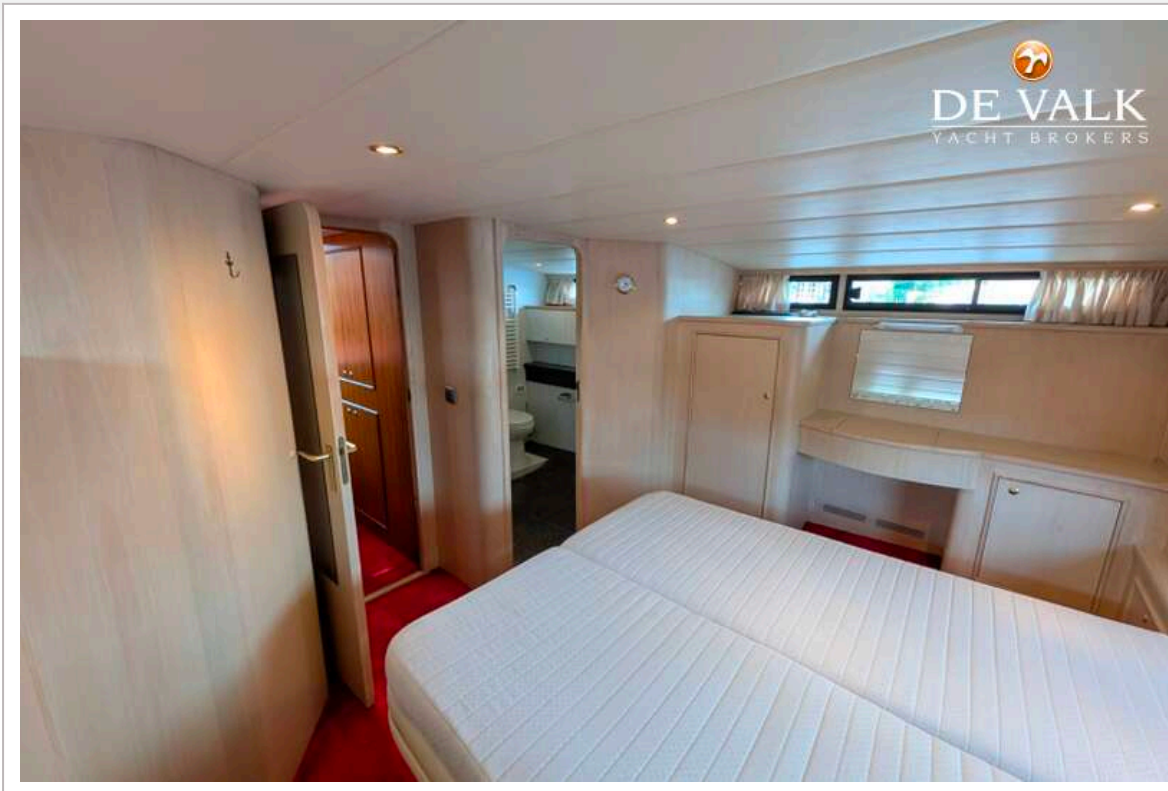




VAN DER HEIJDEN ELEGANCE 1500



VAN DER HEIJDEN ELEGANCE 1500





VAN DER HEIJDEN ELEGANCE 1500

