



DE VALK  
YACHT BROKERS

## X-YACHTS X-46



**DE VALK**  
YACHT BROKERS

# X-YACHTS X-46

## KOMMENTARE DES MAKLERS

The X-46 is a fast and well-known comfortable cruiser/club racer. Over the years this owners' version with long galley, has been very well maintained by her owners. She is absolute one of the best ones seen in recent years, featuring stunning, lightly used 2021 laminate sails, up to date, new B&G electronics and a brand new Volvo 2025 engine with only 24 hours of use. The interior, with light-coloured leather upholstery, is in excellent condition. Overall, this X-Yachts X 46 is very well presented, a true joy and an exciting experience for owner, family and friends to sail away.

*Willem Koopmans*

## TECHNISCHE DATEN

<b>Maße</b>	14.01 x 4.14 x 2.40 (m)	<b>Werft</b>	X Yachts
<b>Baujahr</b>	2006	<b>Kabinen</b>	3
<b>Material</b>	GFK	<b>Kojen</b>	6
<b>Motor(en)</b>	1 x Volvo Penta D2-50F diesel	<b>PS/kW</b>	50.00 (PS), 36.80 (kW)
<b>Angebotspreis</b>	€ 249.500 (MwSt. Bezahlt)	<b>Liegeplatz</b>	contact sales office

## KONTAKT

<b>Verkaufsbüro</b>	De Valk Costa Blanca	<b>Telefon</b>	+34 96 50 21 569
<b>Adresse</b>	Costa Blanca Region 03730 Javea Alicante ES	<b>E-Mail</b>	costablanca@devalk.nl

## HAFTUNGSAUSSCHLUSS

Diese Angaben erfolgen nach bestem Wissen, können jedoch nicht garantiert werden.



## ALLGEMEIN

<b>Modell</b>	X-YACHTS X-46
<b>Typ</b>	Segelyacht
<b>Rumpflänge (m)</b>	14,01
<b>Wasserlinienlänge (m)</b>	12,30
<b>Breite (m)</b>	4,14
<b>Tiefgang (m)</b>	2,40
<b>Stehhöhe (m)</b>	2,00
<b>Baujahr</b>	2006
<b>Lancierung</b>	2006
<b>Werft</b>	X Yachts
<b>Land</b>	Dänemark
<b>Entwerfer</b>	Niels Jeppesen
<b>Gewicht (t)</b>	10,9
<b>Ballast (Ton)</b>	Blei 4,5
<b>CE Norm</b>	A
<b>Rumpfmateriale</b>	GFK
<b>Rumpffarbe</b>	Weiß
<b>Rumpfform</b>	Rundspant
<b>Art Kiel</b>	Flossen Kiel
<b>Schlingerkielen</b>	ja
<b>Material Aufbauten</b>	GFK
<b>Deckmaterial</b>	GFK
<b>Deck Finish</b>	Teak
<b>Deck Finish Aufbauten</b>	Teak
<b>Pflicht Bedeckung</b>	Teak
<b>Antifouling (Jahr)</b>	2025
<b>Fenster Einfassung</b>	Aluminium
<b>Fenster Material</b>	Polycarbonat
<b>Decksluke</b>	ja
<b>Treibstofftank (Liter)</b>	Edelstahl 220



# X-YACHTS X-46

<b>Füllstandsanzeige (Treibstofftank)</b>	ja
<b>Trinkwassertank (Liter)</b>	Edelstahl 380, 2x tank
<b>Füllstandsanzeige (Trinkwasser)</b>	ja
<b>Fäkaelien Tank (Liter)</b>	80 (approx.)
<b>Radsteuerung</b>	Carbon wheel with cover
<b>Not-Pinne</b>	ja
<b>Weitere Info Rumpf</b>	Hull in good condition, osmosis protected.
<b>Weitere Info Farbe und Anstrich</b>	New antifouling and anodes 2025

## UNTERKUNFT

<b>Kabinen</b>	3
<b>Kojen</b>	6
<b>Innen</b>	Teak
<b>Einteilung</b>	3 cabin, owner in front
<b>Fussboden</b>	Teak und Holly
<b>Salon</b>	Upholstery: off white leather
<b>Standhöhe Salon (m)</b>	2
<b>Heizung</b>	Eberspacher 5 kW with 5 outlets
<b>Kartentisch</b>	ja
<b>Achterkabine</b>	Double
<b>Dinette</b>	ja
<b>Tür zum Cockpit</b>	ja
<b>Kombüse</b>	ja
<b>Arbeitsfläche</b>	Duropol White
<b>Spülbecken</b>	Edelstahl Double
<b>Herd</b>	Gas ENO, 2 burner
<b>Ofen</b>	ja
<b>Kuhlschrank</b>	ja
<b>Warmwasser System</b>	220V + Motor 30 ltr Isotherm boiler, with new thermostat and element (2023)
<b>Wasserdruck System</b>	Fresh and salt water



# X-YACHTS X-46

Hand und/oder Fusspumpe	Salt water
Eignerkabine	Doppelbett
Länge Bett (m)	2
Kleiderschrank	Regale und hängend
Badezimmer	en suite
Toilet	en suite Jabsco
Toilette System	elektrisch
Handwaschbecken	im Badezimmer
Dusche	en suite
Gästekabine 1	Doppelbett Aft port side
Länge Bett (m)	2
Kleiderschrank	Regale und hängend
Badezimmer	gemeinsam
Toilette	gemeinsam Jabsco
Toilette System	handbetrieb
Handwaschbecken	im Badezimmer
Dusche	gemeinsam
Gästekabine 2	Aft star board
Länge Bett (m)	2
Kleiderschrank	Regale und hängend
Badezimmer	gemeinsam
Toilette	gemeinsam
Toilette System	handbetrieb
Handwaschbecken	im Badezimmer
Dusche	gemeinsam
Weitere Info	All interior lights are LED lights

## MASCHINEN

Motoranzahl	1
Marke	Volvo Penta
Typ	D2-50F



# X-YACHTS X-46

<b>PS</b>	50
<b>kW</b>	36.80
<b>Kraftstoffart</b>	Diesel
<b>Installiert im Jahr</b>	2025
<b>Höchstgeschwindigkeit (Kn)</b>	9
<b>Marschgeschwindigkeit (Kn)</b>	7
<b>Verbrauch (l/h)</b>	3
<b>Motorstunden</b>	24
<b>Kühlungssystem Motor</b>	indirekte Wärmetauscher
<b>Antrieb</b>	Saildrive
<b>Saildrive Dichtung</b>	Saildrive and saildrive seal both new 2025
<b>Motor bedienung</b>	Seilzug Kabel
<b>Gewende getriebe</b>	mechanisch
<b>Propeller Typ</b>	falt
<b>Propellerblätter</b>	2
<b>Hand Bilgenpumpe</b>	ja
<b>Elektrische Bilgenpumpe</b>	ja
<b>Elektrische Anlage</b>	12/228
<b>Batterien</b>	3x, all new August 2022
<b>Starterbatterie</b>	New 2022
<b>Versorgungsbatterie</b>	New 2022
<b>Batterie Monitor</b>	ja
<b>Batterie Ladegerät</b>	WP-BC Supreme 60 Amp
<b>Landstrom</b>	mit Kabel

## NAVIGATION

<b>Kompass</b>	Suunto
<b>Elektrisches Kompass</b>	On autopilot
<b>Multi Control Display</b>	3x B&G Triton
<b>Tiefenanziege/Logge</b>	B&G Airmar sensor
<b>Windlupe anzeige</b>	B&G new 2024



<b>UKW</b>	B&G V 100 with external speaker
<b>Portabel UKW</b>	ja
<b>Autopilot</b>	B&G Pilot Nac 3 computer
<b>Ruderwinkel Anzeige</b>	On display
<b>Radar</b>	B&G Broadband 4G
<b>GPS</b>	ja
<b>Plotter</b>	ja
<b>Radar/Plotter</b>	ja
<b>Radar/GPS/Plotter</b>	B&G Zeus 35-12 inch and 7 inch outside
<b>AIS Transponder</b>	B&G
<b>Navigation Beleuchtung</b>	ja

## AUSRÜSTUNG

<b>Spritzverdek</b>	ja
<b>Bimini</b>	New 2024
<b>Badeplattform</b>	With teak
<b>Badeleiter</b>	Edelstahl
<b>Gangway</b>	Stainless steal with teak
<b>Heckdusche</b>	Warm/cold
<b>Anker</b>	Bruce Stainless steel
<b>Ankerkette</b>	45 mtr
<b>Ankerwinde</b>	Lofrans 1500, also to be operated from cockpit
<b>Beiboot</b>	Zodiac, 3m
<b>Ausserborder</b>	ja
<b>See Reling</b>	ja
<b>Rettungsinsel</b>	Tasche
<b>Rettungsinsel (Pers)</b>	8
<b>Letzte Wartung Rettungsinsel</b>	Out of service date (Febr. 2023), but can stay on board
<b>Fenderkissen</b>	ja
<b>Festmacher</b>	ja
<b>Radio-CD Spieler</b>	ja



Lautsprecher im Pflicht	Bose
Lautsprecher im Salon	In galley
Uhr - Barometer	ja
Feuerlöscher	ja
Letzte Wartung Feuerlöscher	Needs service/check

## RIGG

Rig	Fraktionell 7/8
Stehendes Gut	Rod
Marke Mast	Seldén
Material Mast	Aluminium
Salings	3
Durchgehende Mast	ja
Großsegel-Persenning	ja
Latten traveller	ja
Durchelatted großsegel	Evolution, laminated, new 2021
Genua	Evolution, laminated 2021
Genua I	Light weather
Rollreffanlage	ja
Code Zero	Almost new
Gennaker	North Sails with cover
Spi	North Sails almost new
Reff Vorrichtung	Schnell-1-Lein-Reffsystem
Achterstag Spanner	hydraulik
Baumniederhohler	Gasdruckfeder Selden
Primare Schot Winschen	Lewmar 62 ST
Sekundaire Schot Winschen	ja
Fall Winschen	Lewmar 46 ST, one electric
Spi Winschen	Lewmar 46 ST
Wunsch Schonbezug	ja
Spi-Baum	Carbon



**Weitere Info**

Sails are almost in as new condition



# X-YACHTS X-46



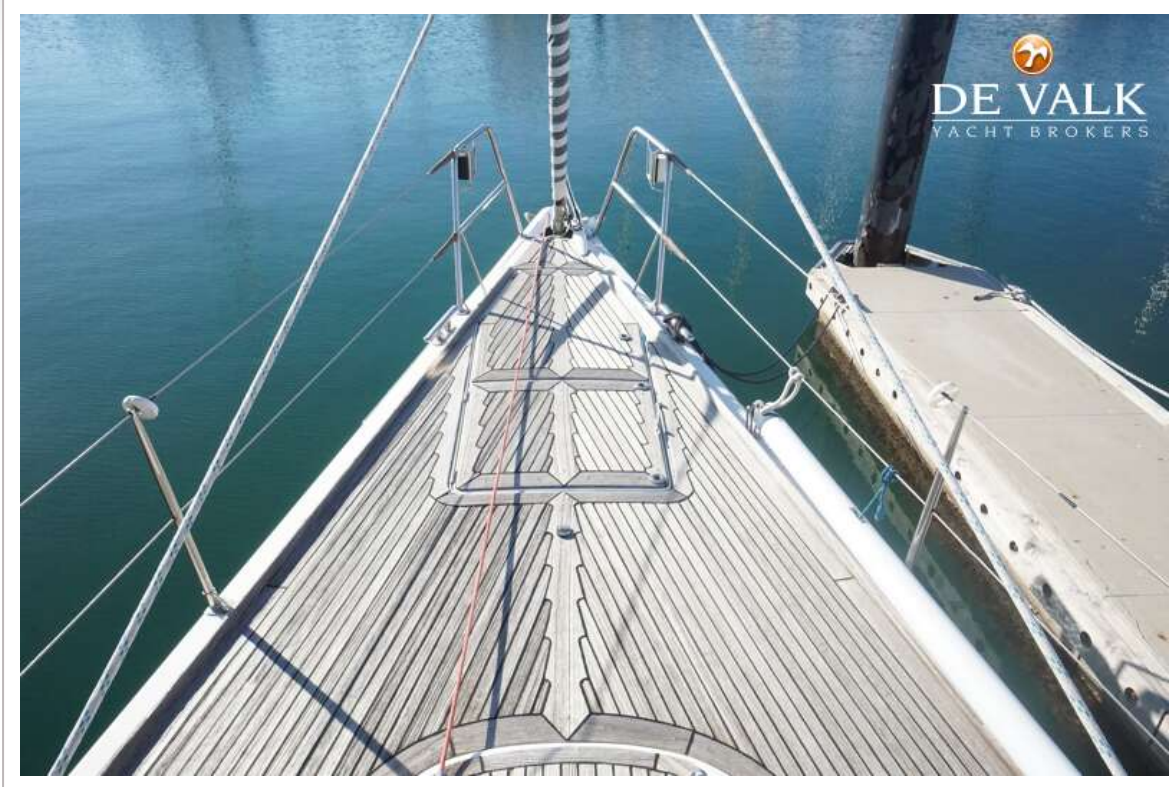
# X-YACHTS X-46



# X-YACHTS X-46



# X-YACHTS X-46



# X-YACHTS X-46



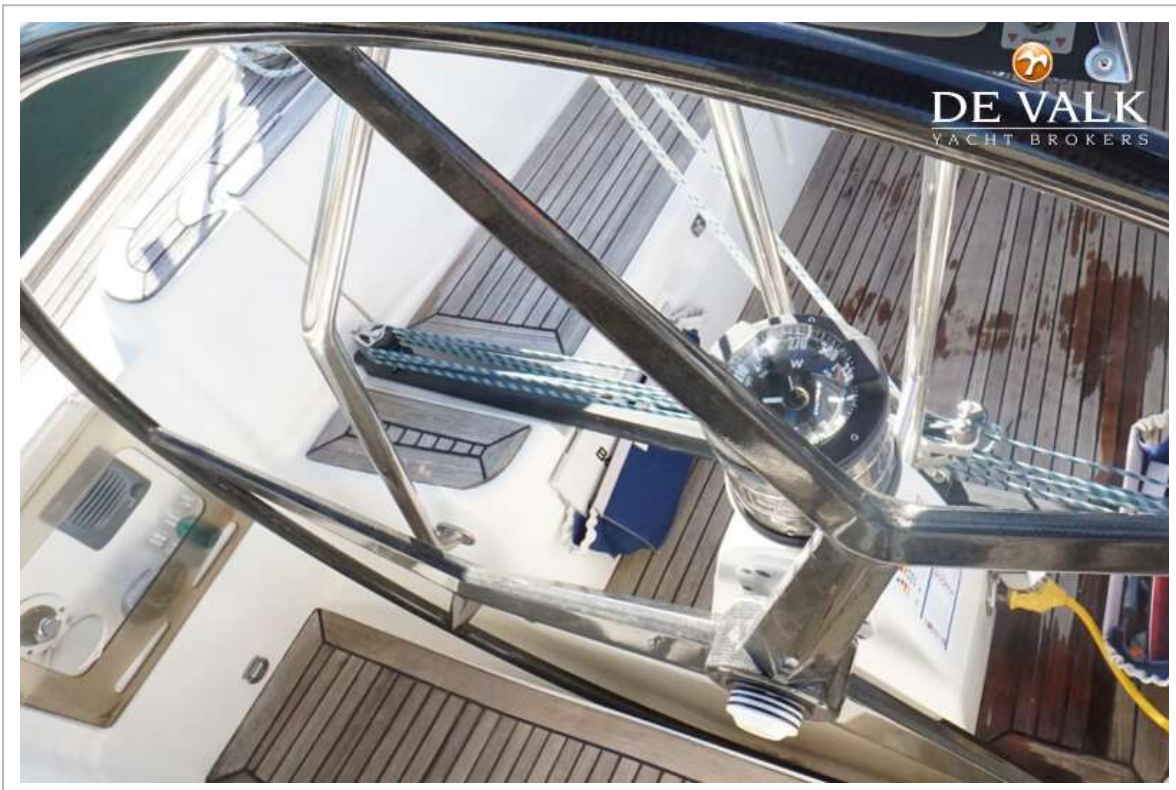
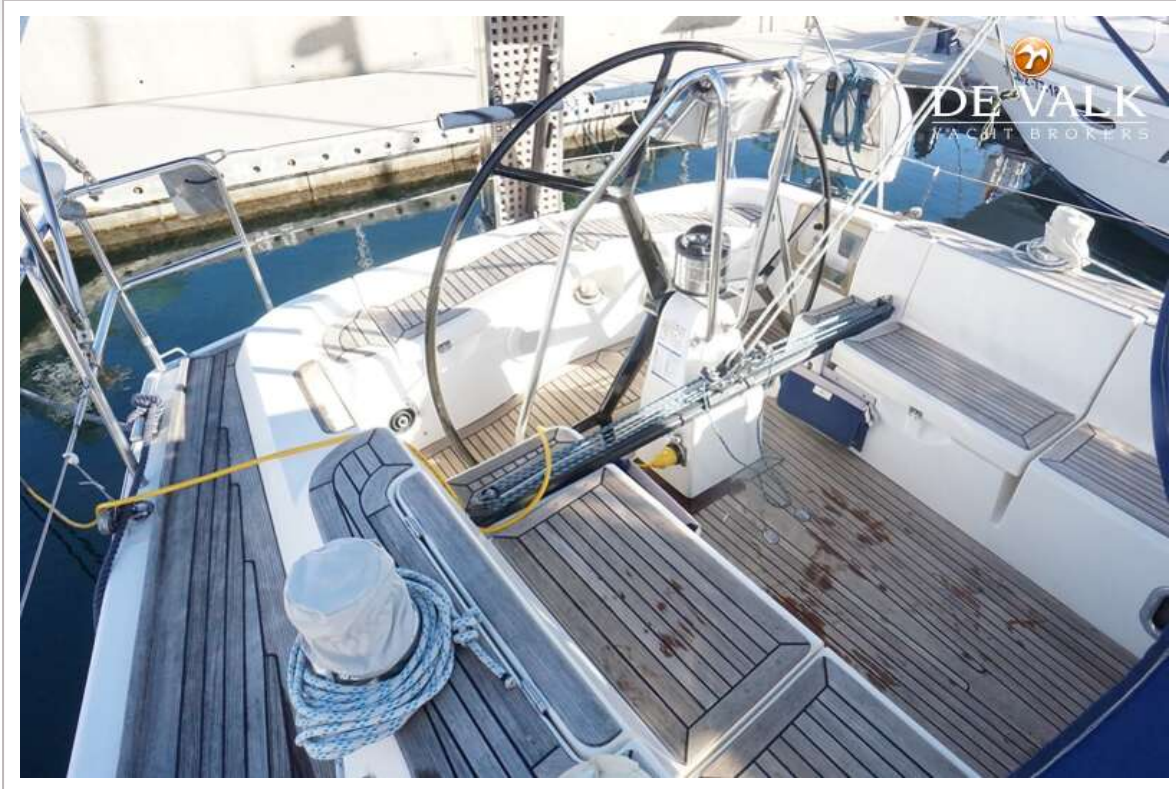
# X-YACHTS X-46



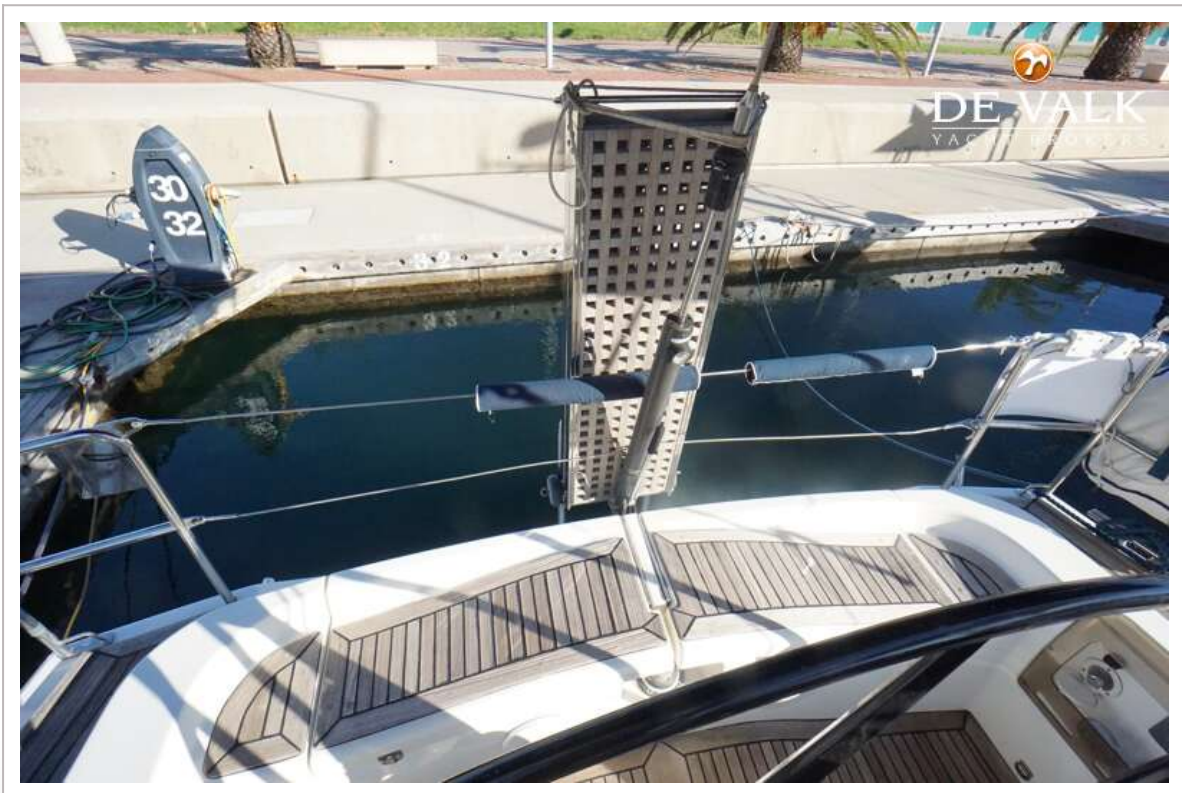
# X-YACHTS X-46



# X-YACHTS X-46



# X-YACHTS X-46



# X-YACHTS X-46



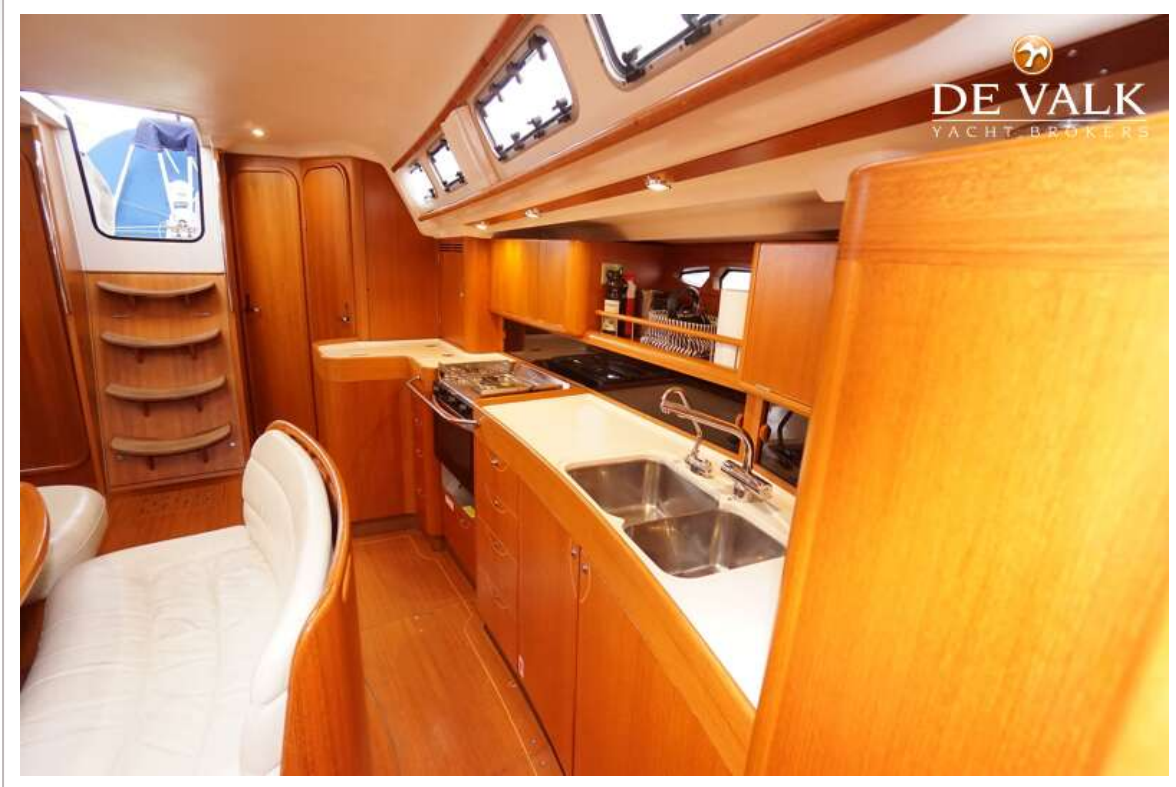
# X-YACHTS X-46



# X-YACHTS X-46



# X-YACHTS X-46



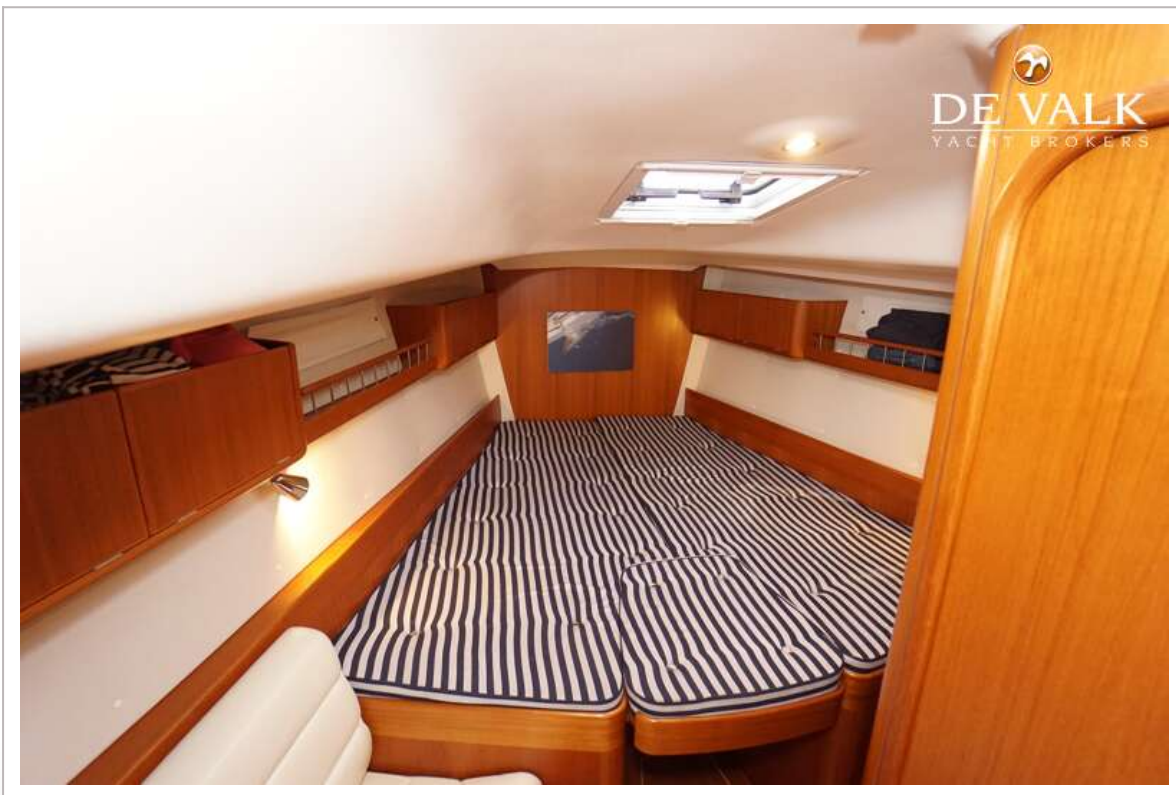
# X-YACHTS X-46



# X-YACHTS X-46



# X-YACHTS X-46



# X-YACHTS X-46



# X-YACHTS X-46



# X-YACHTS X-46

