



DE VALK  
YACHT BROKERS



BORNRIF 33



DE VALK  
YACHT BROKERS

## KOMMENTARE DES MAKLERS

This exceptionally well-maintained, owner-built Bornrif 33 is presented in very neat condition and is comprehensively equipped for comfortable, worry-free sailing. The Bornrif 33 is renowned for her excellent sailing performance, strong stability, and pleasant handling. Thanks to her ability to dry out, she is perfectly suited for coastal waters and tidal areas. The onboard systems are well cared for and reliable, including a bow thruster for easy manoeuvring. Ideal for both relaxed cruising and longer voyages, a complete and appealing yacht ready for new adventures.

*Johan Schootstra*

## TECHNISCHE DATEN

<b>Maße</b>	11.90 x 3.75 x 1,15 / 2.25 (m)	<b>Werft</b>	Eigenbouw
<b>Baujahr</b>	2016	<b>Kabinen</b>	2
<b>Material</b>	Stahl	<b>Kojen</b>	4
<b>Motor(en)</b>	1 x Volvo Penta D2-40 diesel	<b>PS/kW</b>	40.00 (PS), 29.44 (kW)
<b>Angebotspreis</b>	€ 149.000 (MwSt. Bezahlt)	<b>Liegeplatz</b>	beim Verkaufsbüro

## KONTAKT

<b>Verkaufsbüro</b>	De Valk Hindeloopen B.V.	<b>Telefon</b>	+31 514 52 40 00
<b>Adresse</b>	Oosterstrand 1 8713 JS Hindeloopen NL	<b>E-Mail</b>	hindeloopen@devalk.nl

## HAFTUNGSAUSSCHLUSS

Diese Angaben erfolgen nach bestem Wissen, können jedoch nicht garantiert werden.



## ALLGEMEIN

<b>Modell</b>	BORNRIF 33
<b>Typ</b>	Segelyacht
<b>Rumpflänge (m)</b>	11,90
<b>Wasserlinienlänge (m)</b>	9,45
<b>Breite (m)</b>	3,75
<b>Tiefgang (m)</b>	2,25
<b>Tiefgang min (m)</b>	1,15
<b>Durchfahrtshöhe (m)</b>	15,90
<b>Stehhöhe (m)</b>	1,78
<b>Baujahr</b>	2016
<b>Werft</b>	Eigenbouw
<b>Land</b>	Niederlande
<b>Entwerfer</b>	Manta Marine Design - Pepijn van Schaik
<b>Gewicht (t)</b>	12,5
<b>Ballast (Ton)</b>	Blei   2,8 t
<b>Rumpfmateriale</b>	Stahl
<b>Rumpffarbe</b>	Blau
<b>Haut-dicke Rumpf (mm)</b>	4 - 6 mm
<b>Rumpfform</b>	Multi Knikspant
<b>Art Kiel</b>	Kielschwerter   electric & manual
<b>Material Aufbauten</b>	Stahl
<b>Haut-dicke Aufbauten (mm)</b>	4 mm
<b>Haut-dicke Deck (mm)</b>	4 mm
<b>Stossliste</b>	Edelstahl
<b>Deckmaterial</b>	Stahl
<b>Deck Finish</b>	Antirutsch Farbe
<b>Deck Finish Aufbauten</b>	Antirutsch Farbe
<b>Pflicht Bedeckung</b>	ja
<b>Antifouling (Jahr)</b>	04-2026
<b>Fenster Einfassung</b>	Aluminium



<b>Fenster Material</b>	Sicherheitsglas
<b>Decksluke</b>	3 Decksluken und 2 Prismenfenster im Salon.
<b>Bullauge</b>	Aluminium
<b>Isolation</b>	Schaum
<b>Treibstofftank (Liter)</b>	Stahl   300 ltr.
<b>Füllstandsanzeige (Treibstofftank)</b>	ja
<b>Trinkwassertank (Liter)</b>	Epoxy   175 ltr.
<b>Grauwassertank (Liter)</b>	Edelstahl   175 ltr.
<b>Pinne</b>	ja

## UNTERKUNFT

<b>Kabinen</b>	2
<b>Kojen</b>	4
<b>Innen</b>	Mahagoni
<b>Einteilung</b>	Salon mit U-förmiger Sitzgruppe und Längsbank, Navigationsbereich und geräumiger Kombüse. Vordere Kabine mit Doppelbett und eine Achterkabine mit Einzelbett.
<b>Fussboden</b>	Teak und Holly
<b>Offenen Cockpit</b>	ja
<b>Salon</b>	ja
<b>Standhöhe Salon (m)</b>	1,78 mtr.
<b>Heizung</b>	Diesel Heißluft   Webasto AT 5500
<b>Navigation Zenter</b>	ja
<b>Kartentisch</b>	ja
<b>Achterkabine</b>	ja
<b>Umbaubar Koje</b>	ja
<b>Kombüse</b>	ja
<b>Arbeitsfläche</b>	Duropal
<b>Spülbecken</b>	ja
<b>Herd</b>	Gas   Force10, two burner
<b>Ofen</b>	ja
<b>Kuhlschrank</b>	ja



<b>Warmwasser System</b>	220V + Motor
<b>Wasserdruck System</b>	elektrisch
<b>Eignerkabine</b>	Doppelbett   Forward cabin
<b>Länge Bett (m)</b>	1,85 mtr.
<b>Kleiderschrank</b>	Regale
<b>Badezimmer</b>	gemeinsam
<b>Toilet</b>	ja
<b>Toilette System</b>	Dry Toilet / Droogtoilet / Trockentoilet   Ecosave
<b>Handwaschbecken</b>	ja
<b>Dusche</b>	ja
<b>Gästekabine 1</b>	Einzelbett
<b>Länge Bett (m)</b>	2 mtr.

## MASCHINEN

<b>Motoranzahl</b>	1
<b>Marke</b>	Volvo Penta
<b>Typ</b>	D2-40
<b>PS</b>	40
<b>kW</b>	29.44
<b>Kraftstoffart</b>	Diesel
<b>Motorstunden</b>	1090
<b>Kühlungssystem Motor</b>	indirekte Wärmetauscher
<b>Antrieb</b>	Schraubenwelle
<b>Welle Dichtung</b>	EVO 35 mm – Rohr 55 mm mit (Wasseranschluss).
<b>Motor bedienung</b>	Seilzug Kabel
<b>Gewende getriebe</b>	mechanisch
<b>Bugschraube</b>	ja
<b>Exhaust</b>	wassergekühlt
<b>Wellen Drucklager</b>	Aquadrive CVB
<b>Propeller Typ</b>	Segelstellung   Max-prop
<b>Propellerblätter</b>	3



Material Propellerwelle	Edelstahl   Ø 35mm
Propellerwelle schmierung	Wasser
Hand Bilgenpumpe	ja
Elektrische Bilgenpumpe	ja
Elektrische Anlage	12 / 220 volt
Starterbatterie	Optima RedTop 50Ah
Versorgungsbatterie	4
Batterie Ladegerat	ja
Solar panele	ja
Landstrom	mit Kabel

## NAVIGATION

Elektrisches Kompas	ja
Tiefenanziege/Logge	Simrad IS20 Display
Windlupe anzeige	Simrad IS20 Display
UKW	ja
Autopilot	Simrad AP24 control
Ruderwinkel Anzeige	ja
Plotter/GPS	Simrad NSE8 Display
AIS Transceiver	Class B
Navigation Beleuchtung	ja

## AUSRÜSTUNG

Spritzverdek	ja
Cockpit Polster	ja
Cockpit Tisch	ja
Badeleiter	ja
Anker	CQR Pflugschar
Ankerkette	ja
Ankerwinde	Lofrans
Gangspill	ja



Deckwasche	ja
See Reling	ja
Zupackenschiene (aufbauten)	Edelstahl
Seiten-Einstieg Seereling	ja
Heckkorb	ja
Bugkorb	ja
Rettungsboje	ja
Fenderkissen	ja
Festmacher	ja
Werkzeug	ja
Radio-CD Spieler	Pioneer
Lautsprecher im Salon	ja
Uhr - Barometer	ja

## RIGG

Rig	Sloop-Kutter
Stehendes Gut	Drahtseil
Marke Mast	Seldén
Material Mast	Aluminium
Salings	2 Paar
Großsegel	Zeilmakerij Molenaar Grou
Großsegel-Persenning	New 2026
Durchelatted großsegel	ja
Genua	Zeilmakerij Molenaar Grou
Rollreffanlage	Seldén Furler 300 S
Kutterfock	Zeilmakerij Molenaar Grou
Kutter Rollreffanlage	Seldén Furler 200 S
Reff Vorrichtung	Schnell-1-Lein-Reffsystem
Primare Schot Winschen	2x Andersen 40ST two speed
Genua Schotwischen	2x Andersen 40ST two speed
Fall Winschen	Andersen 40ST two speed - electric

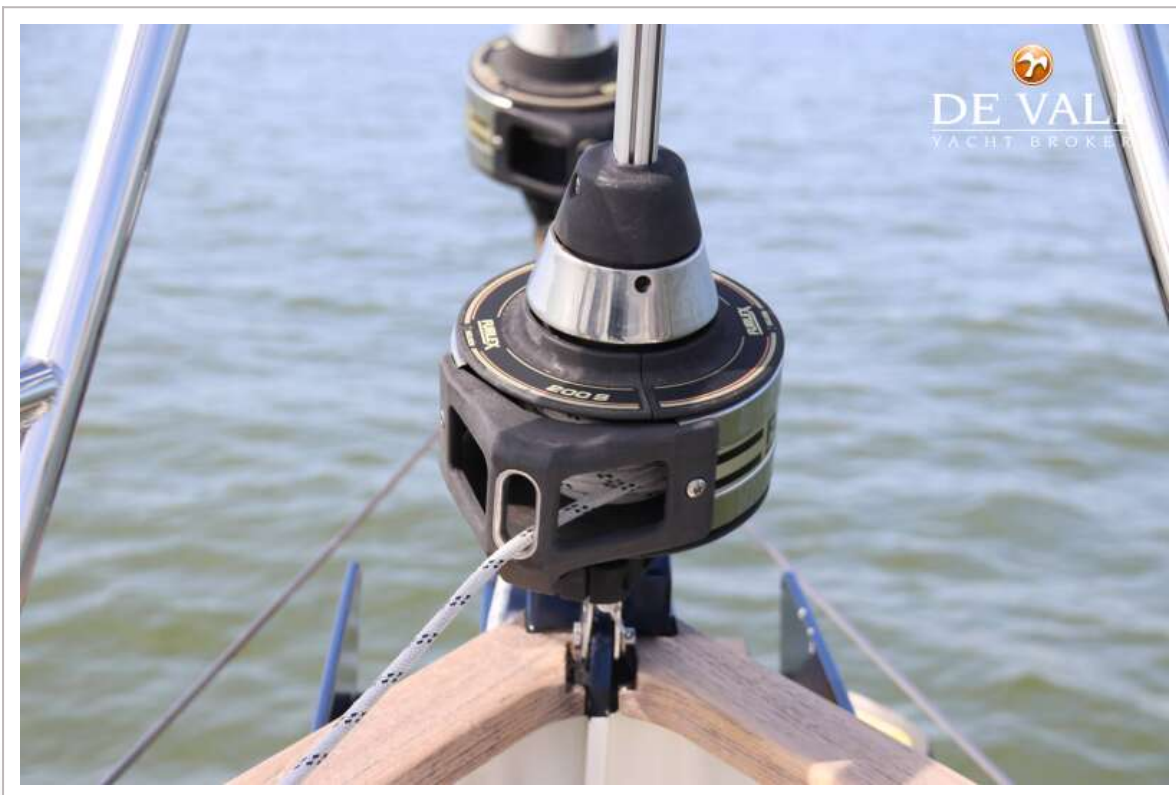






# BORNRIF 33











# BORNRIF 33



# BORNRIF 33



# BORNRIF 33

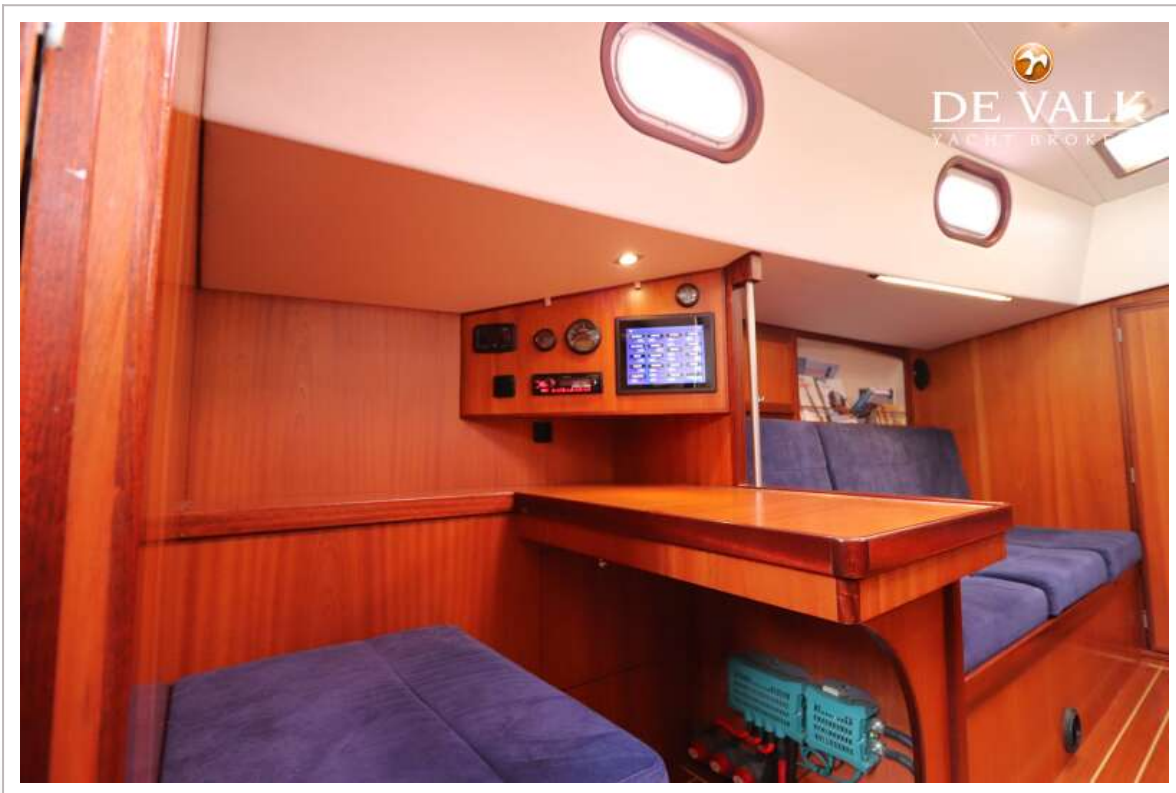


# BORNRIF 33



# BORNRIF 33

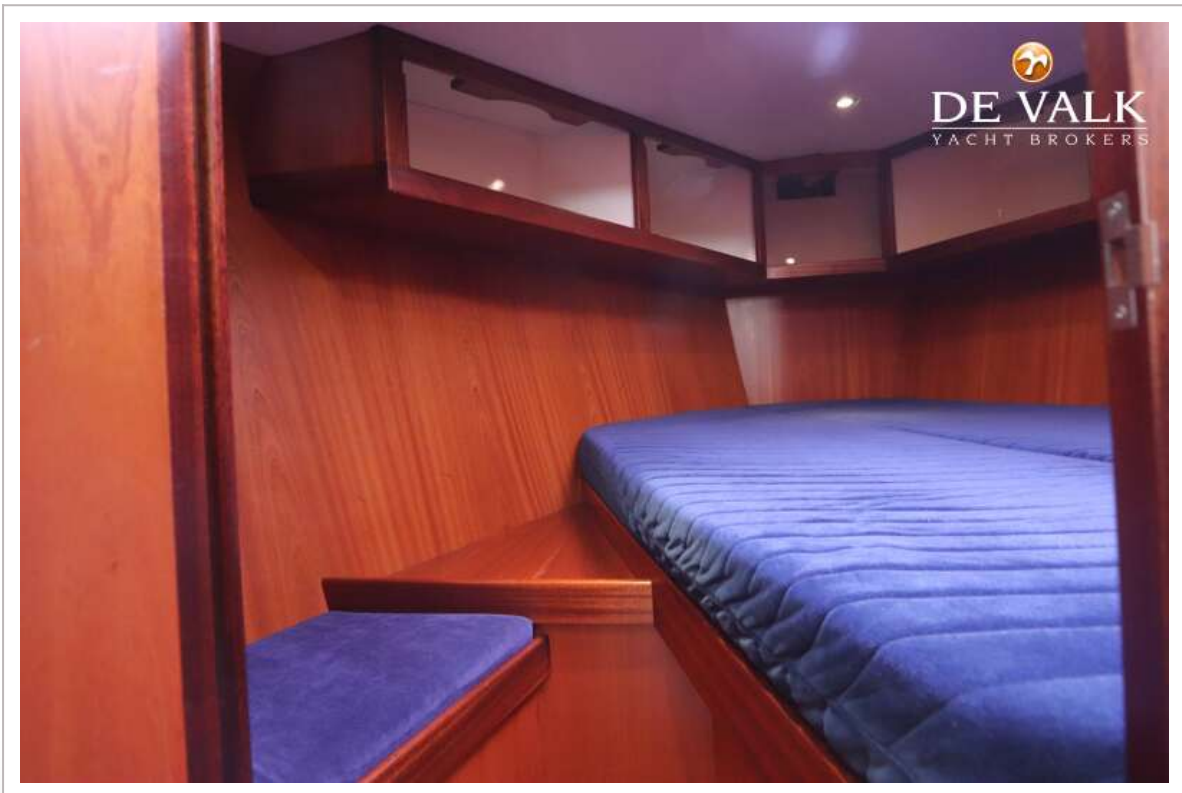




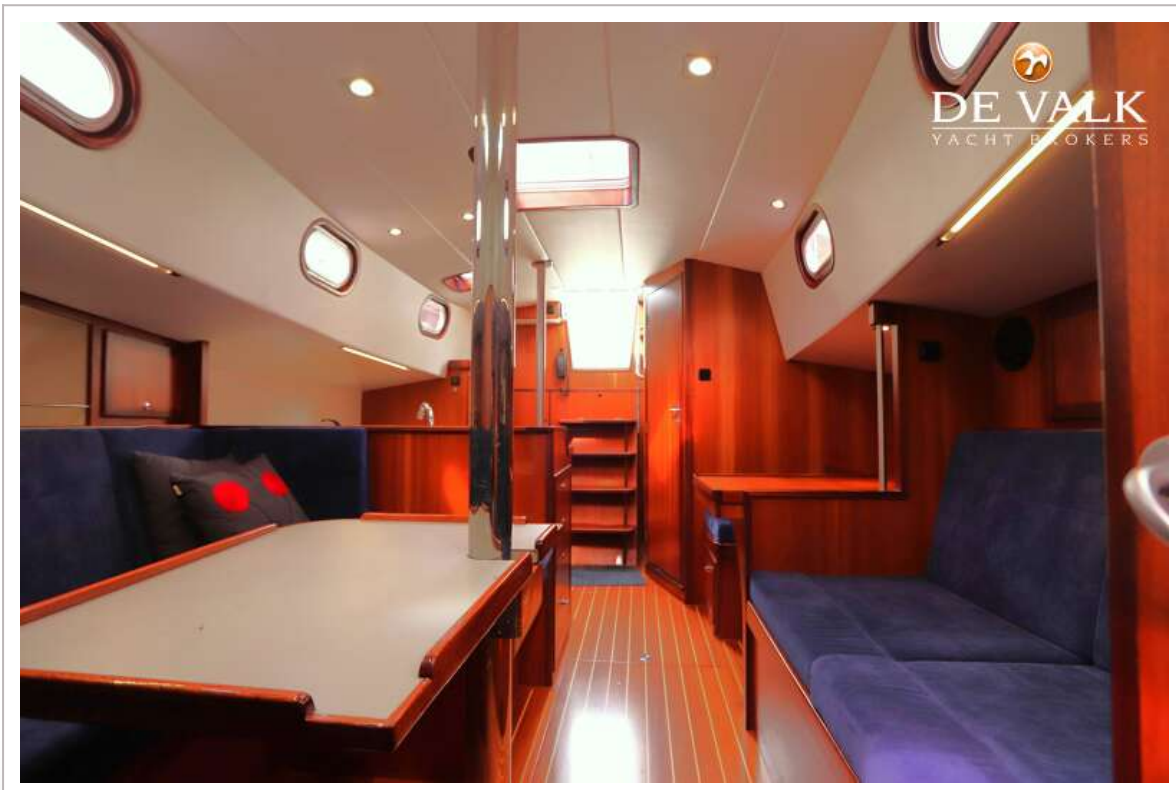
# BORNRIF 33



# BORNRIF 33



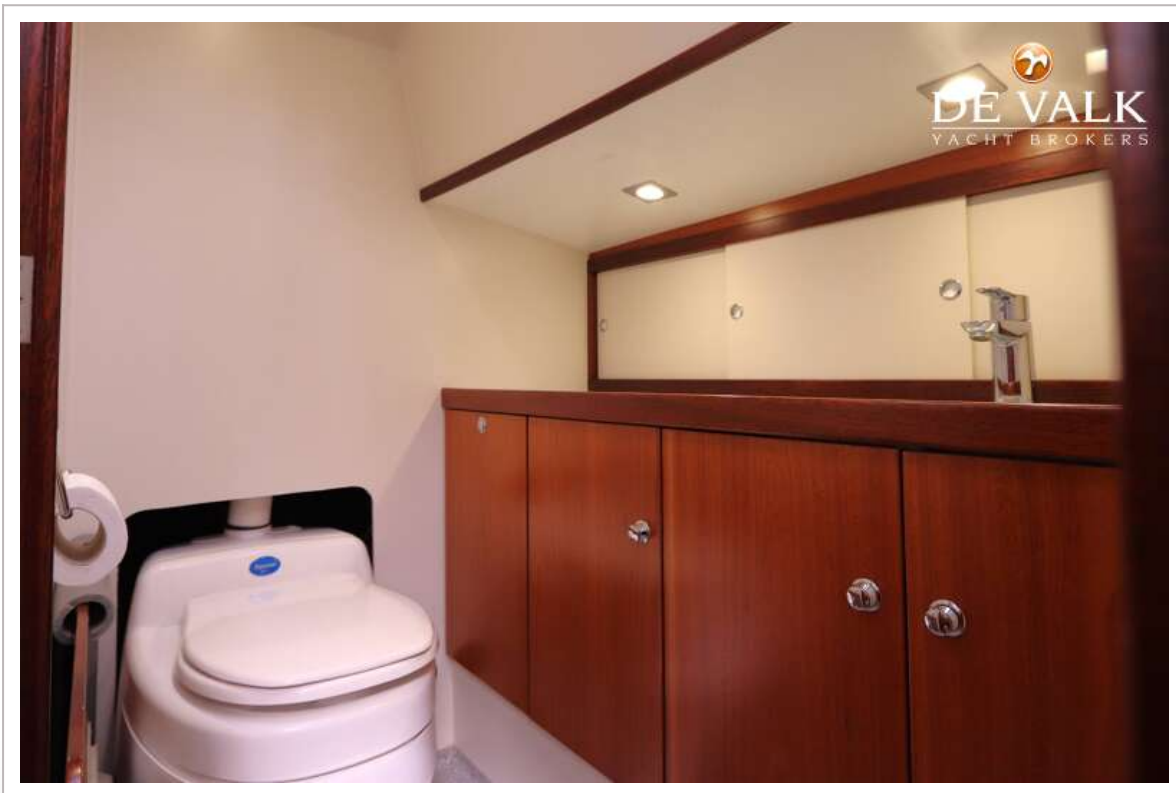
# BORNRIF 33



# BORNRIF 33



# BORNRIF 33



# BORNRIF 33





# BORNRIF 33

