



DE VALK  
YACHT BROKERS



LUXE MOTOR 22 M



DE VALK  
YACHT BROKERS

# LUXE MOTOR 22 M

## KOMMENTARE DES MAKLERS

The Luxe Motor 22 (Dutch Traveller 22 metres) 'GE-JO', built in 2004, was designed by Van Der Meijden Maritiem; the hull was constructed at the SC 'Santierul Naval Orsova' SA shipyard. The finishing work on the Luxe Motor took place entirely in the Netherlands, with construction completed at the end of 2008. The Luxe Motor has been built to a very high technical standard, both in terms of steel thickness and the engine room and all the marine equipment installed. 'GE-JO' is heavily insulated and fitted with double glazing, Kabola central heating, 3x electric kick-space heaters and a wood-stove

*Henk de Vries*

## TECHNISCHE DATEN

<b>Maße</b>	22.00 x 4.95 x 1.20 (m)	<b>Werft</b>	Santierul Naval Orsova SA
<b>Baujahr</b>	2004	<b>Kabinen</b>	3
<b>Material</b>	Stahl	<b>Kojen</b>	5
<b>Motor(en)</b>	1 x Mercedes-Benz OM402 diesel	<b>PS/kW</b>	250.00 (PS), 184.00 (kW)
<b>Angebotspreis</b>	€ 575.000 (MwSt. Bezahlt)	<b>Liegeplatz</b>	beim Verkaufsbüro

## KONTAKT

<b>Verkaufsbüro</b>	De Valk Sneek	<b>Telefon</b>	+31 (0)515 42 80 30
<b>Adresse</b>	Zwolsmanweg 7 8606 KC Sneek NL	<b>E-Mail</b>	sneek@devalk.nl

## HAFTUNGSAUSSCHLUSS

Diese Angaben erfolgen nach bestem Wissen, können jedoch nicht garantiert werden.



# LUXE MOTOR 22 M

## ALLGEMEIN

<b>Modell</b>	LUXE MOTOR 22 M
<b>Typ</b>	Motoryacht
<b>Rumpflänge (m)</b>	22,00
<b>Wasserlinienlänge (m)</b>	20,50
<b>Breite (m)</b>	4,95
<b>Tiefgang (m)</b>	1,20
<b>Durchfahrtshöhe (m)</b>	7,60
<b>Durchfahrtshöhe min (m)</b>	3,20
<b>Stehhöhe (m)</b>	2,10
<b>Baujahr</b>	2004
<b>Lancierung</b>	2008
<b>Werft</b>	Santierul Naval Orsova SA
<b>Land</b>	Rumänien
<b>Entwerfer</b>	Van der Meijden Maritiem
<b>Gewicht (t)</b>	55
<b>Rumpfmateriail</b>	Stahl
<b>Rumpffarbe</b>	Schwarz
<b>Haut-dicke Rumpf (mm)</b>	8 / 6
<b>Rumpfform</b>	Rundspant
<b>Art Kiel</b>	Langkieler
<b>Material Aufbauten</b>	Stahl
<b>Haut-dicke Aufbauten (mm)</b>	5
<b>Haut-dicke Deck (mm)</b>	5
<b>Stossliste</b>	Stahl
<b>Deckmaterial</b>	Stahl
<b>Deck Finish</b>	gemalt
<b>Deck Finish Aufbauten</b>	gemalt
<b>Pflicht Bedeckung</b>	Antirutsch Farbe
<b>Antifouling (Jahr)</b>	2026
<b>Dorado Belufter</b>	ja



# LUXE MOTOR 22 M

<b>Fenster Einfassung</b>	ja
<b>Fenster Material</b>	Doppelverglasung
<b>Decks Luke</b>	ja
<b>Bullauge</b>	ja
<b>Isolation</b>	Schaum 30 mm Polyurethan
<b>Radar Träger</b>	klappbar
<b>Mast legbar</b>	handbetrieb
<b>Treibstofftank (Liter)</b>	Stahl 2.500
<b>Treibstofftank 2 (Liter)</b>	Stahl 2.500
<b>Füllstandsanzeige (Treibstofftank)</b>	ja
<b>Trinkwassertank (Liter)</b>	Edelstahl 3.000
<b>Füllstandsanzeige (Trinkwasser)</b>	VAF CSI Signum 10
<b>Fäkaelien Tank (Liter)</b>	Edelstahl 750
<b>Füllstandsanzeige (Fakaelientank)</b>	VAF CSI Signum 10
<b>Fäkaelien Tankablauf</b>	Deck Verbindung + Pumpe
<b>Grauwassertank (Liter)</b>	Edelstahl 750
<b>Füllstandsanzeige (Grauwasser)</b>	VAF CSI Signum 10
<b>Radsteuerung</b>	hydraulik Joystick steering, Stuurboord Techniek
<b>Innerhalb Steuerung</b>	ja
<b>Weitere Info Farbe und Anstrich</b>	Hull and superstructure painted in 2026

## UNTERKUNFT

<b>Kabinen</b>	3
<b>Kojen</b>	5
<b>Mannschaftskabine</b>	ja
<b>Fussboden</b>	Carpet & PVC
<b>Offenen Cockpit</b>	ja
<b>Achterdeck</b>	ja
<b>Ruderhaus/Decksalon</b>	ja
<b>Salon</b>	ja
<b>Standhöhe Salon (m)</b>	2,20



# LUXE MOTOR 22 M

Heizung	wasserheizung Kabola B17 Tap 19,7 Kw
Heizung 2	(3x)Electric Kick-Spave & wood stove
Navigation Zenter	ja
Dinette zum umbauen	ja
Tür zum Cockpit	2x
Kombüse	2x
Arbeitsfläche	Corian 2x
Spülbecken	Edelstahl 2x
Herd	elektrisch Inventum 4-pits / Quigg 2-pits
Dunstabsauge	1x Siemens
Mikrowelle/Backofen Kombi	1x Bosch Gourmet 822 Combi
Kuhlschrank	Bosch 199 ltr.
Gefrier Truhe	Zanussi 50 ltr. ZFX305W
Warmwasser System	220V oder über Heizung
Wasserdruck System	elektrisch Hydrofoor Flotec Inox 1000
Geschirrspulmaschine	Miele G8181 SCVI+
Eignerkabine	Französisch Bett
Länge Bett (m)	2,10
Kleiderschrank	hängend/Schublad/Regale
Badezimmer	gemeinsam
Toilet	gemeinsam
Toilette System	handbetrieb
Handwaschbecken	im Badezimmer
Dusche	gemeinsam
Gästekabine 1	Stockbett
Länge Bett (m)	2,10
Kleiderschrank	Schubladen und Regale
Badezimmer	gemeinsam
Toilette	gemeinsam
Toilette System	handbetrieb
Handwaschbecken	in der Kabine
Dusche	gemeinsam



<b>Gästekabine 2</b>	Einzelbett Crewcabin
<b>Länge Bett (m)</b>	2,10
<b>Kleiderschrank</b>	Schubladen
<b>Badezimmer</b>	gemeinsam
<b>Toilette</b>	gemeinsam
<b>Toilette System</b>	handbetrieb
<b>Handwaschbecken</b>	im Badezimmer
<b>Dusche</b>	gemeinsam
<b>Waschmaschine</b>	Bosch
<b>Zentralstaubsauger</b>	Smart "Central Vacuum System"

## MASCHINEN

<b>Motoranzahl</b>	1
<b>Marke</b>	Mercedes-Benz
<b>Typ</b>	OM402
<b>PS</b>	250
<b>kW</b>	184
<b>Kraftstoffart</b>	Diesel
<b>Installiert im Jahr</b>	2006
<b>Verbrauch (l/h)</b>	9
<b>Motorstunden</b>	425
<b>Kühlungssystem Motor</b>	indirekte Wärmetauscher
<b>Antrieb</b>	Schraubenwelle
<b>Welle Dichtung</b>	ja
<b>Motor bedienung</b>	elektrisch Kobelt
<b>Gewende getriebe</b>	hydraulic
<b>Bugschraube</b>	elektrisch Aron (30 hp)
<b>Wendegetriebe</b>	hydraulic Twin Disk MG509 (3.2:1)
<b>Exhaust</b>	wassergekühlt
<b>Wellen Drucklager</b>	ja
<b>Propeller Typ</b>	fest



# LUXE MOTOR 22 M

<b>Propellerblätter</b>	4 (32" approx. 80 cm)
<b>Material Propellerwelle</b>	Edelstahl 60 mm
<b>Propellerwelle schmierung</b>	Wasser
<b>Hand Bilgenpumpe</b>	ja
<b>Elektrische Bilgenpumpe</b>	ja
<b>Bilge Alarm</b>	4x
<b>Elektrische Anlage</b>	12V / 24V / 220V / 380V
<b>Generator</b>	Newage Stamford 20 KVA 220V & 380V
<b>Betriebsstunden Generator</b>	413
<b>Generator 2</b>	Second dynamo on main engine 24V/100amp
<b>Batterien</b>	ja
<b>Starterbatterie</b>	Optima 24V / 75Ah
<b>Versorgungsbatterie</b>	12x Mastervolt MVSV Gel, 2V 1000Ah (2024)
<b>Navigationsbatterie</b>	Victron 24V / 200Ah
<b>Generatorbatterie</b>	Optima 24V / 75Ah
<b>Bugschraubebatterie</b>	ja
<b>Batterie Monitor</b>	2x Victron Energy BMV-501
<b>Batterie Ladegerat</b>	Victron Energy Phoenix 24V / 16Amp
<b>Batterie Ladegerat/Umwandler</b>	2x Victron 24V /3000W 70A Combi.
<b>Solar panele</b>	4 x 435W (large)
<b>Landstrom</b>	mit Kabel
<b>Spundpfahl</b>	Front & rear, with cameras
<b>Weitere Info</b>	Hydraulic system by: Hydro Marine / Motrac Hydraulics.

## NAVIGATION

<b>Elektrisches Kompas</b>	Navman 8084
<b>Tiefenanziege/Logge</b>	Navman 8084
<b>UKW</b>	2x Navman VHF 7100
<b>Ruderwinkel Anzeige</b>	& Curve meter, Stuurboord Techniek
<b>Plotter</b>	Navman 8084
<b>AIS Transceiver</b>	True Heading AIS Vision Pro transceiver Class A.



# LUXE MOTOR 22 M

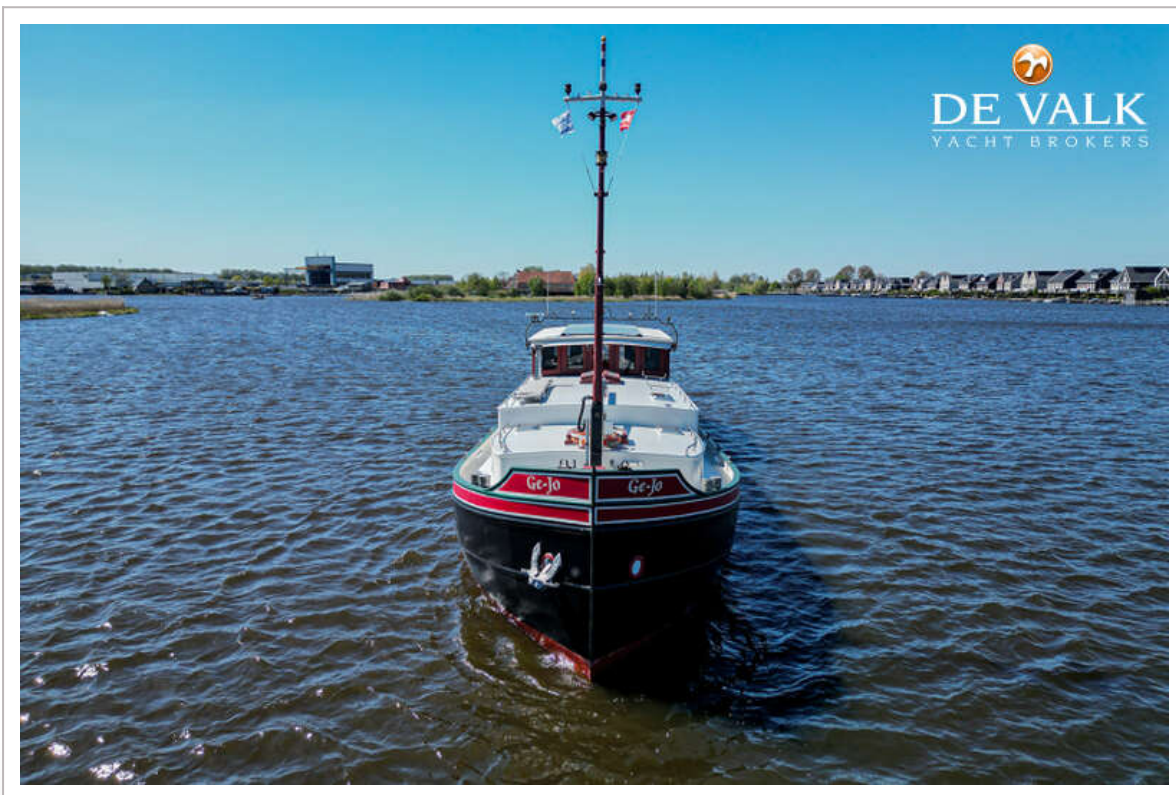
Kamera	Outside & engine compartment
Navigation Beleuchtung	ja
Weitere Info	Extra navigationsystem on Acer Laptop
Weitere Info	Navigation Control HTO 1264 24Vdc.

## AUSRÜSTUNG

Feste Fenster	ja
Bimini	ja
Cockpit Polster	ja
Cockpit Tisch	ja
Cockpit Sessel	ja
Anker	ja
Ankerkette	50 mtr.
Ankerwinde	handbetrieben
Deckwasche	ja
Davits	Stahl
Davits bedienung	handbetrieb
Zupackenschiene (aufbauten)	ja
Scheibenwischer	ja
Horn	Luftdruck
Fenderkissen	ja
Festmacher	ja
TV	2x flatscreen: Nokia & Sony
TV-Empfänger	Digitenne
Radio-CD Spieler	Jensen JWM990 "Bluetooth" CD & DVD
Lautsprecher im Salon	ja
Uhr - Barometer	Wempe
Feuerlöscher	5 x ( 2026 ) & VAF Signum 10, fire detector 10 sensors.



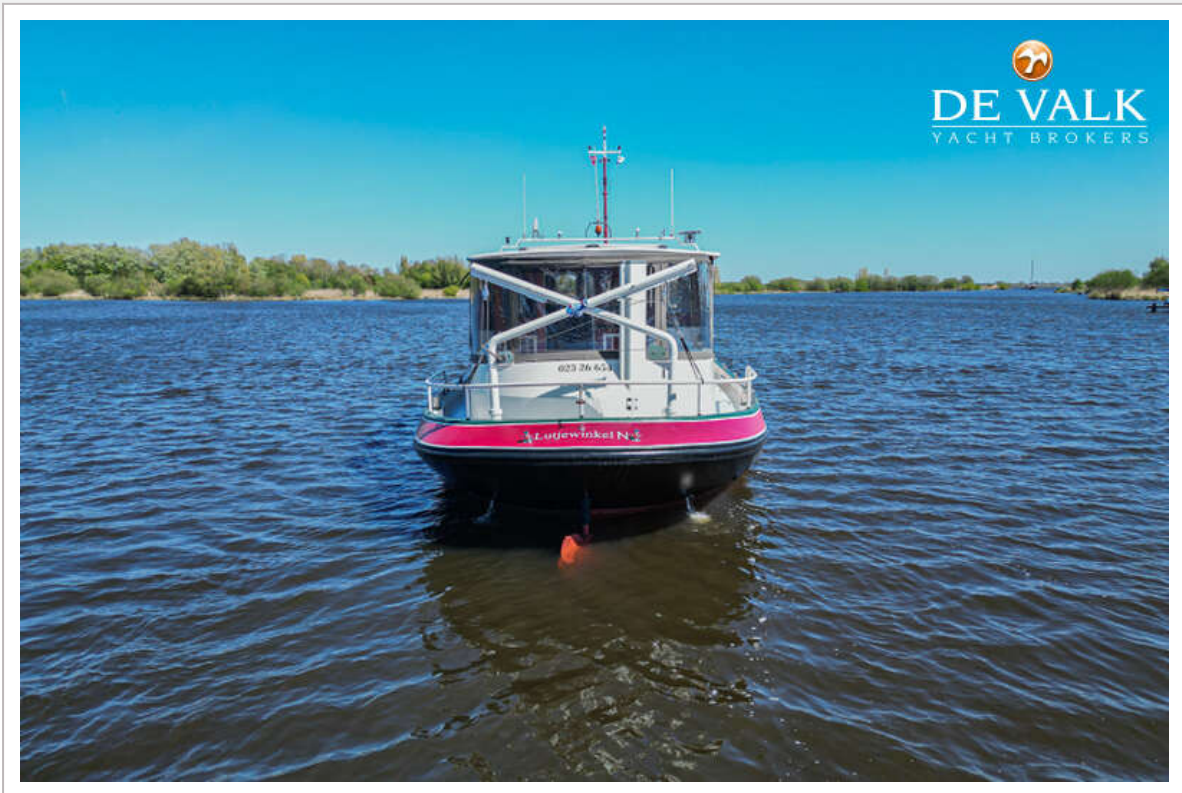
# LUXE MOTOR 22 M



# LUXE MOTOR 22 M



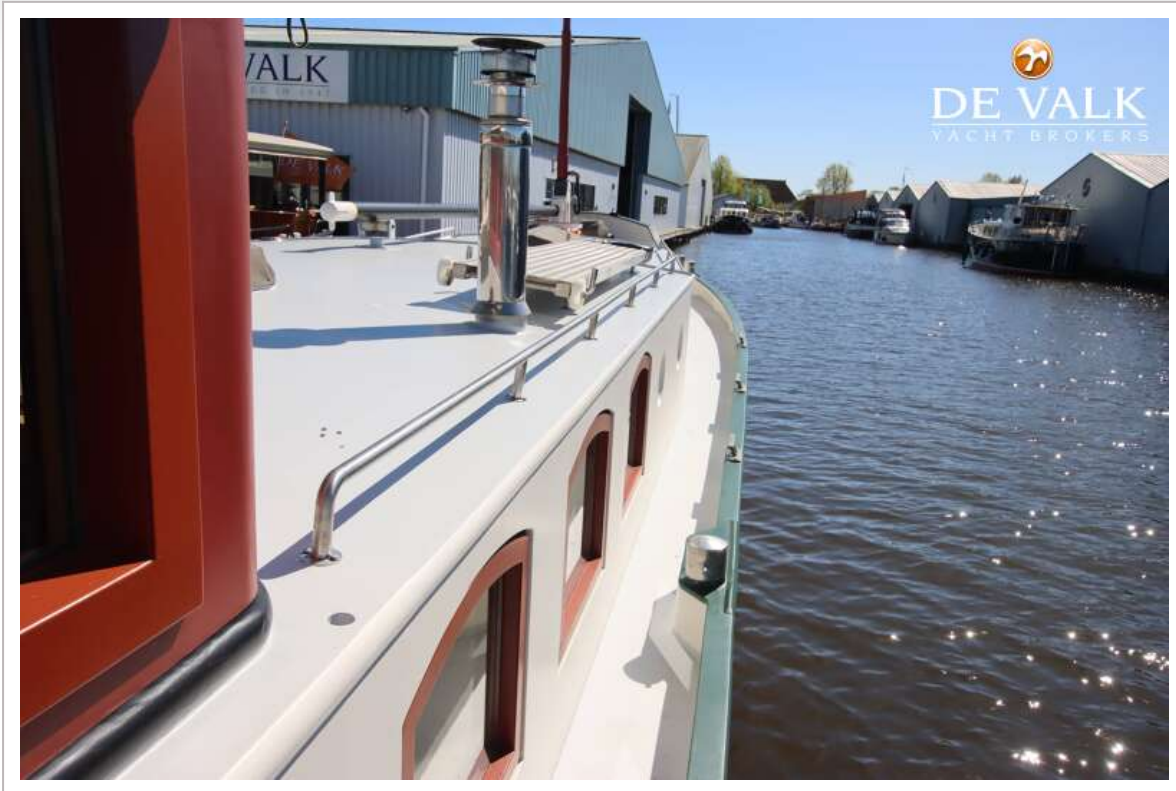
# LUXE MOTOR 22 M



# LUXE MOTOR 22 M



# LUXE MOTOR 22 M



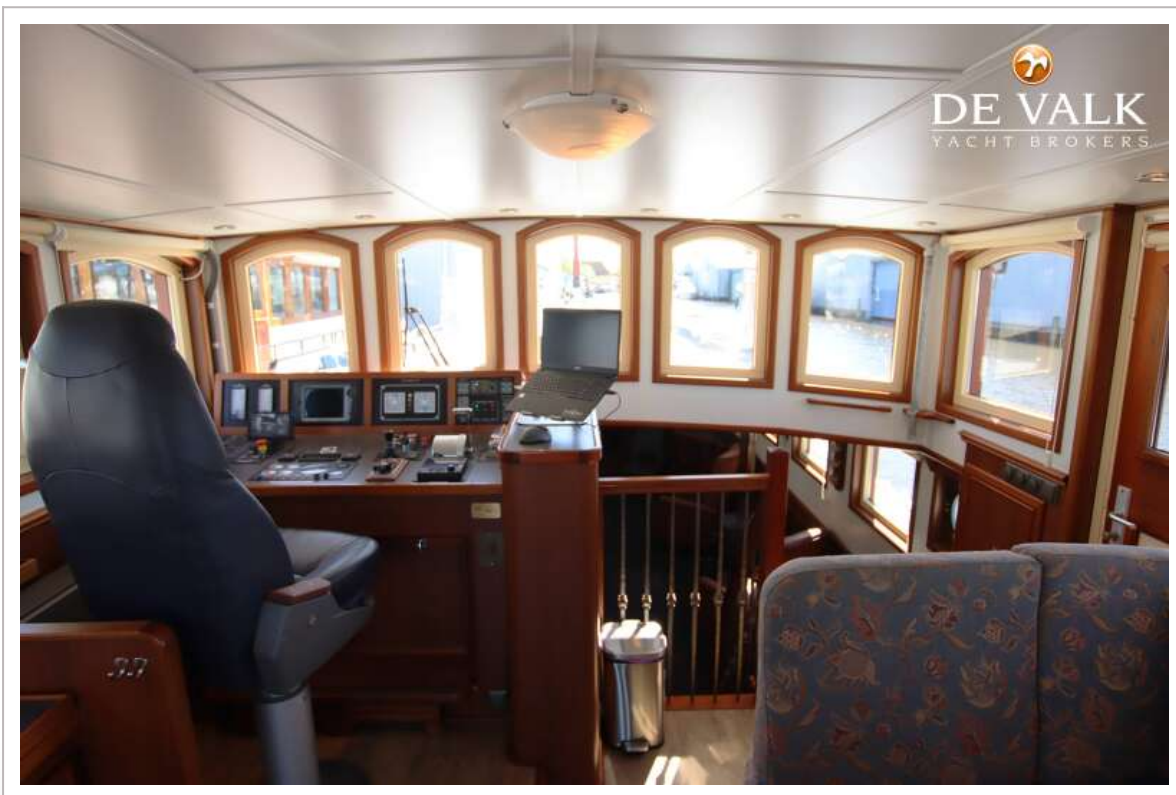
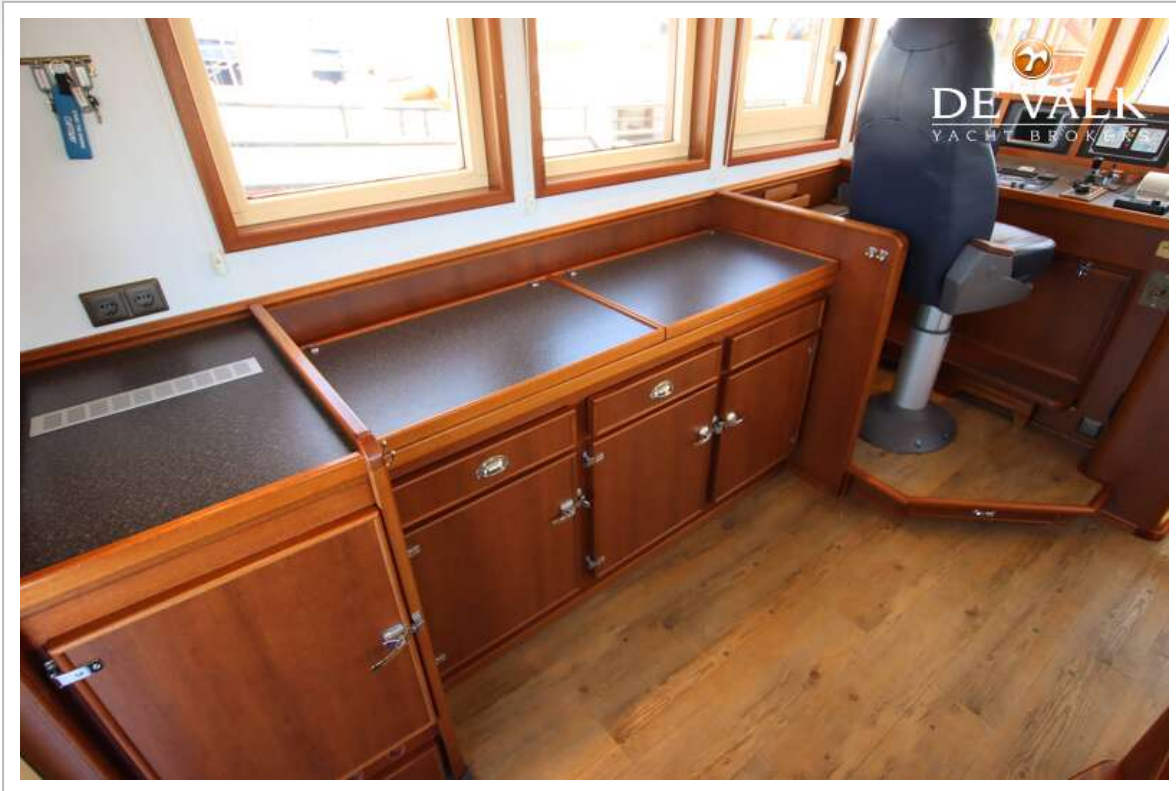
# LUXE MOTOR 22 M



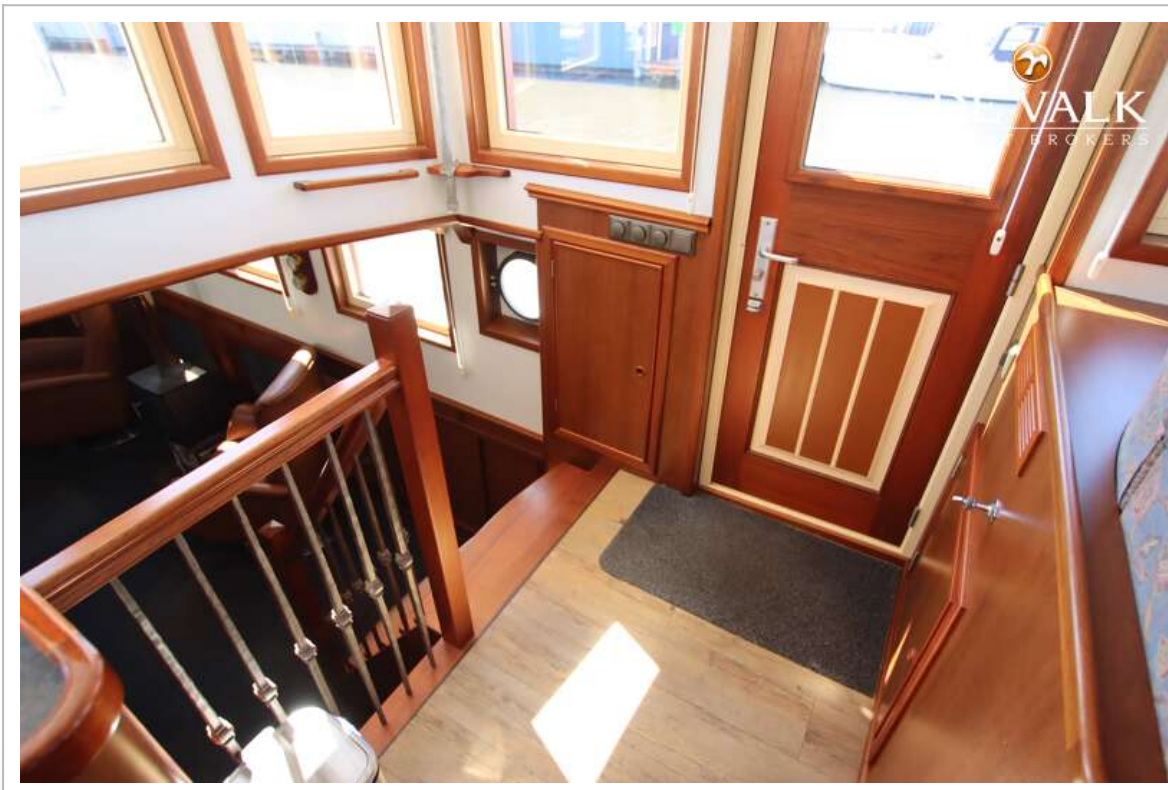
# LUXE MOTOR 22 M



# LUXE MOTOR 22 M



# LUXE MOTOR 22 M



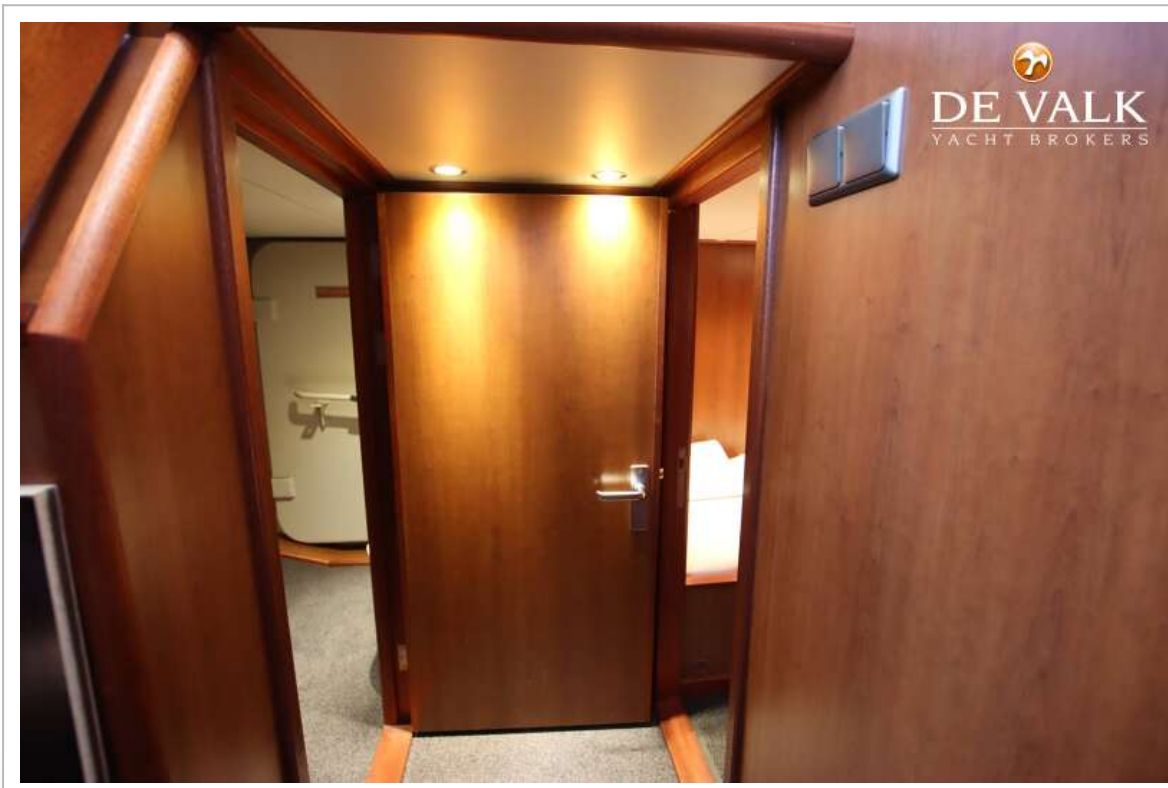
# LUXE MOTOR 22 M



# LUXE MOTOR 22 M



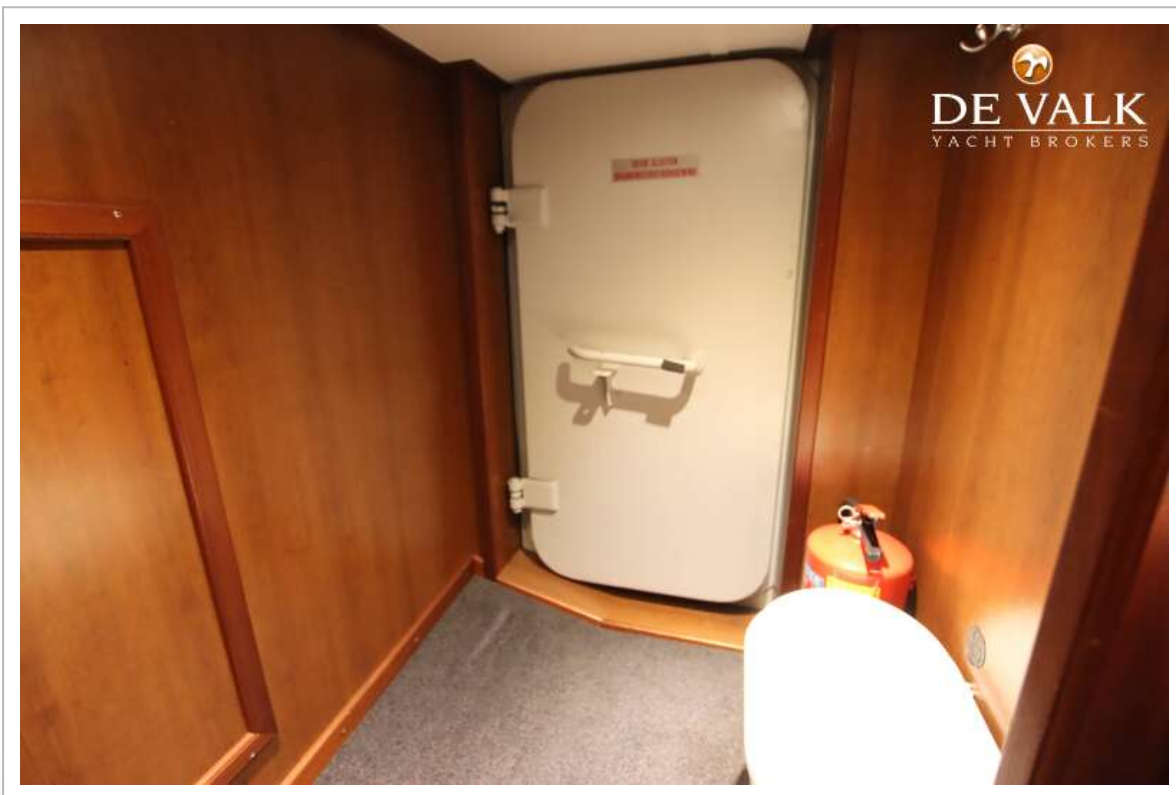
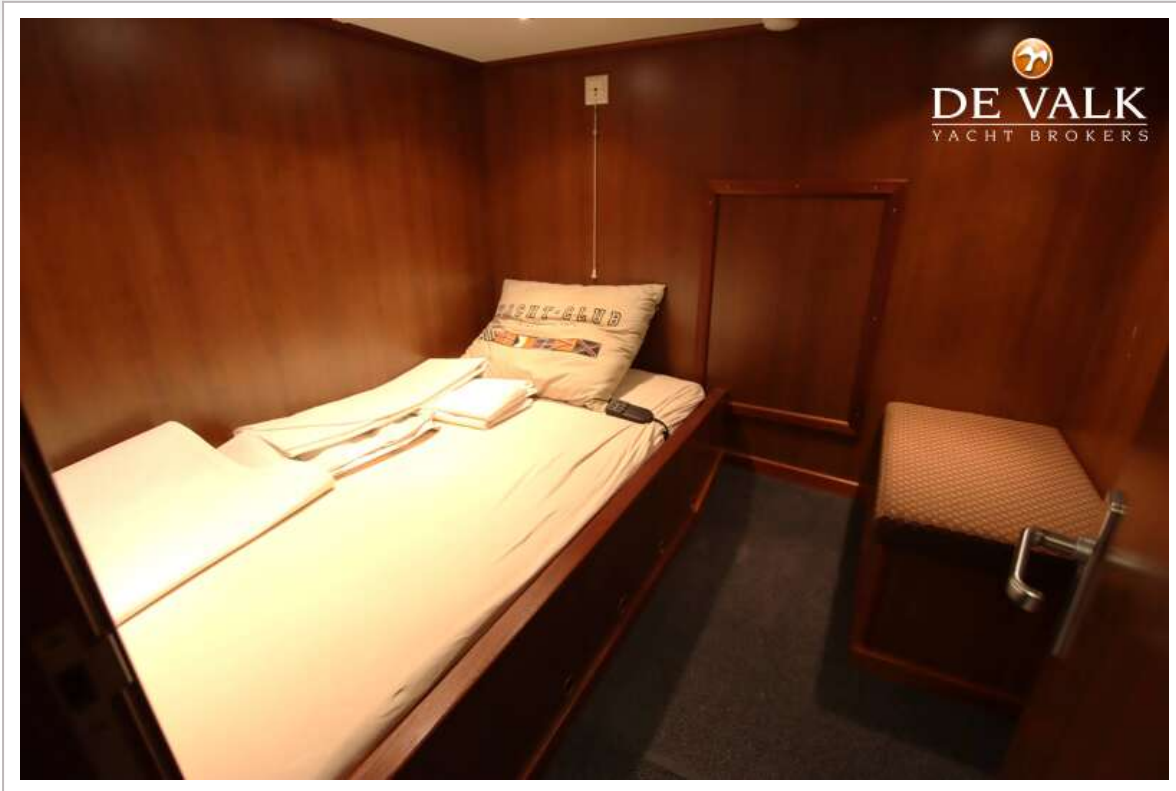
# LUXE MOTOR 22 M



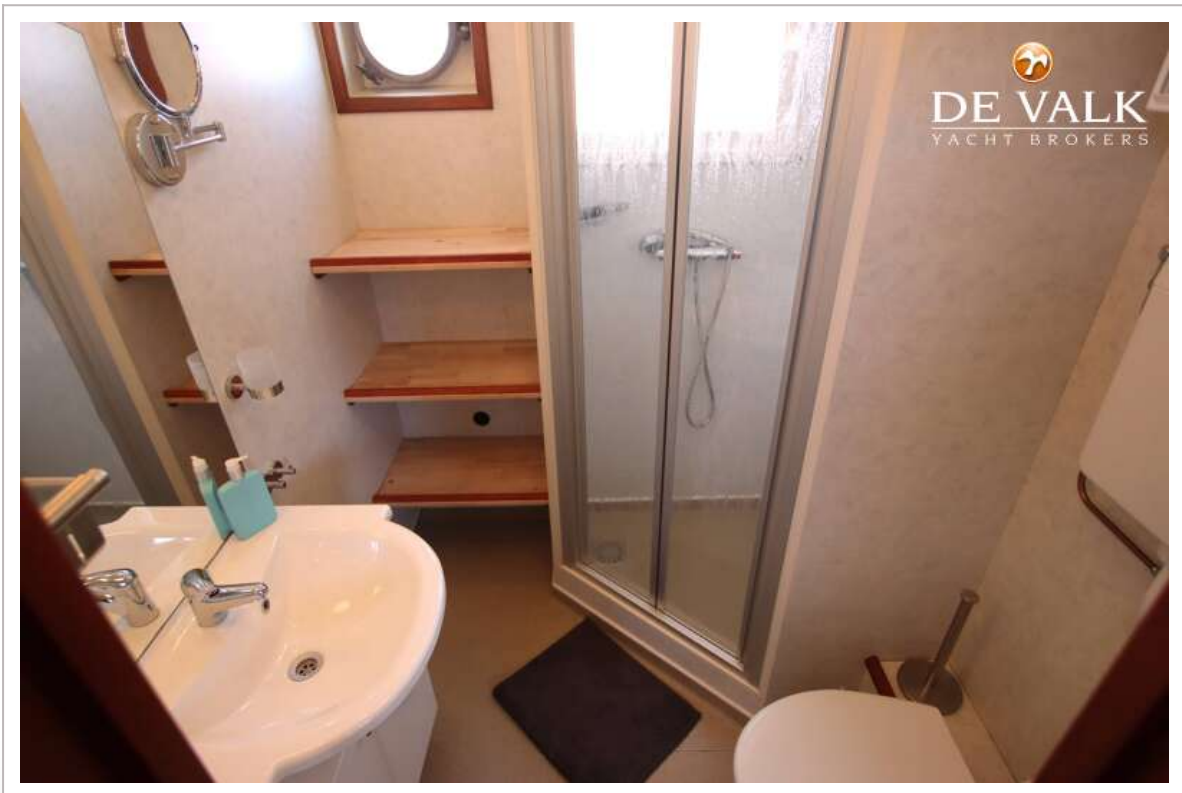
# LUXE MOTOR 22 M



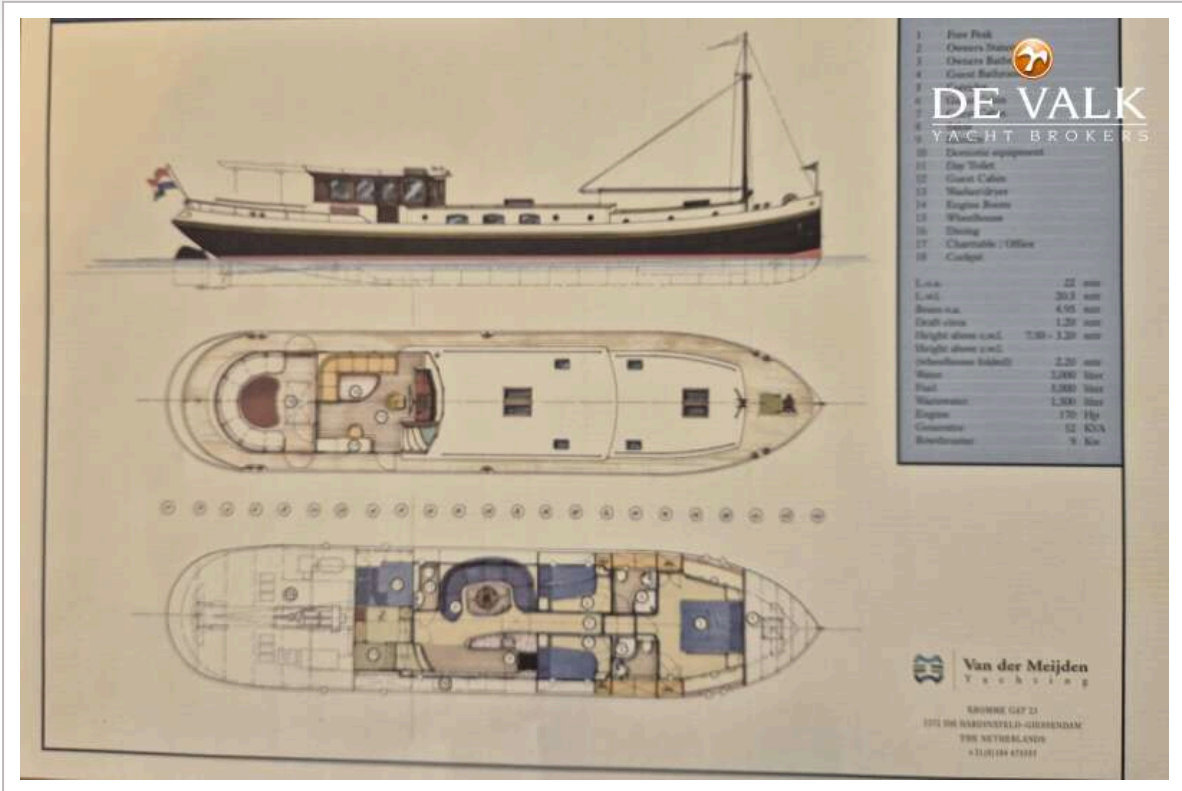
# LUXE MOTOR 22 M



# LUXE MOTOR 22 M



# LUXE MOTOR 22 M



# LUXE MOTOR 22 M



# LUXE MOTOR 22 M

