



DE VALK
YACHT BROKERS



SMELNE VLET 1200



DE VALK
YACHT BROKERS

KOMMENTARE DES MAKLERS

The Smelne Vlet 1200 is a classically lined and solidly built motor yacht, offering excellent handling and a high level of comfort. Suitable for both day trips and extended stays on board, with wide and safe side decks all around. The interior is warm and practical, featuring a comfortable living area, sleeping accommodation for 6 people, a fully equipped galley, and a neat bathroom. The generator provides additional convenience and independence on board. The reliable Perkins diesel engine, combined with bow and stern thrusters, ensures easy manoeuvring. A comfortable and well-equipped yacht

Julian de Heer

TECHNISCHE DATEN

Maße	12.75 x 4.15 x 2,70 / 1.15 (m)	Werft	Smelne
Baujahr	2007	Kabinen	2
Material	Stahl	Kojen	6
Motor(en)	1 x Perkins diesel	PS/kW	185.00 (PS), 136.16 (kW)
Angebotspreis	€ 239.000 (MwSt. Bezahlt)	Liegeplatz	contact Loosdrecht

KONTAKT

Verkaufsbüro	De Valk Loosdrecht B.V.	Telefon	+31 (0)35 582 90 30
Adresse	't Breukeleveense Meentje 6 1231LM Loosdrecht / Wijdemeren NL	E-Mail	loosdrecht@devalk.nl

HAFTUNGSAUSSCHLUSS

Diese Angaben erfolgen nach bestem Wissen, können jedoch nicht garantiert werden.



ALLGEMEIN

Modell	SMELNE VLET 1200
Typ	Motoryacht
Rumpflänge (m)	12,75
Breite (m)	4,15
Tiefgang (m)	1,15
Tiefgang min (m)	2,70
Baujahr	2007
Lancierung	ja
Werft	Smelne
Land	Niederlande
Gewicht (t)	13
CE Norm	B
Rumpfmateriäl	Stahl
Rumpffarbe	Blau
Rumpfform	Multi Knikspant
Material Aufbauten	Stahl
Deckmaterial	Stahl
Deck Finish	Teak
Pflicht Bedeckung	Teak
Fenster Einfassung	Aluminium
Fenster Material	Doppelverglasung
Decks Luke	ja
Bullauge	Edelstahl
Radar Träger	nicht klappbar
Mast legbar	hydraulik
Treibstofftank (Liter)	Stahl 650L
Füllstandsanzeige (Treibstofftank)	ja
Trinkwassertank (Liter)	Edelstahl 600
Füllstandsanzeige (Trinkwasser)	ja
Fäkaelien Tank (Liter)	Stahl 400



Füllstandsanzeige (Fakaelientank)	ja
Fäkaelien Tankablauf	Deck Verbindung + Pumpe
Radsteuerung	hydraulik
Aussen Steuerung	ja
Not-Pinne	ja

UNTERKUNFT

Kabinen	2
Kojen	6
Innen	Mahagoni
Fussboden	Teak
Achterdeck	ja
Salon	ja
Heizung	Diesel Heißluft
Klima Anlage	Klima einzel Funktion 16000 BTU
Achterkabine	ja
Dinette	ja
Tür zum Achterdeck	ja
Kombüse	ja
Arbeitsfläche	Corian
Spülbecken	Schmeltz
Herd	Gas
Mikrowelle/Backofen Kombi	ja
Kuhlschrank	2x fridge, 130 en 60L
Gefrier Truhe	Waeco
Eignerkabine	Doppelbett
Länge Bett (m)	2m
Kleiderschrank	hängend/Schublad/Regale
Badezimmer	en suite
Toilet	en suite
Toilette System	elektrisch



Handwaschbecken	im Badezimmer
Dusche	en suite
Gästekabine 1	Doppelbett + Einzelbett
Länge Bett (m)	2m
Kleiderschrank	hängend/Schublad/Regale

MASCHINEN

Motoranzahl	1
Marke	Perkins
PS	185
kW	136.16
Kraftstoffart	Diesel
Höchstgeschwindigkeit (Kn)	8,6
Marschgeschwindigkeit (Kn)	6
Verbrauch (l/h)	8
Kühlungssystem Motor	indirekte Wärmetauscher
Antrieb	Schraubenwelle
Motor bedienung	Seilzug Kabel
Gewende getriebe	hydraulic
Bugschraube	elektrisch
Heckschraube	elektrisch
Exhaust	wassergekühlt
Wellen Drucklager	ja
Propeller Typ	fest
Propellerblätter	ja
Material Propellerwelle	Edelstahl
Propellerwelle schmierung	Wasser
Hand Bilgenpumpe	ja
Elektrische Bilgenpumpe	ja
Bilge Alarm	ja
Elektrische Anlage	ja



Generator	ja
Batterien	ja
Starterbatterie	ja
Versorgungsbatterie	ja
Navigationsbatterie	ja
Bugschraubebatterie	ja
Batterie Monitor	ja
Batterie Ladegerat	ja
Umwandler	ja
Dioden-Batterie-Koppler	ja
Landstrom	mit Kabel

NAVIGATION

Kompass	Raytheon Tridata ST60
Multi Control Display	ja
Tiefenanziege	ja
Logge	ja
UKW	ja
Autopilot	Raytheon ST6002
Ruderwinkel Anzeige	ja
Radar	ja
GPS	ja
Plotter	ja
Plotter/GPS	ja
Elektronische Kart(en)	ja
Radio Empfänger	ja
Sender Vorrichtung	ja
Navigation Beleuchtung	ja
Suchscheinwerfer	ja

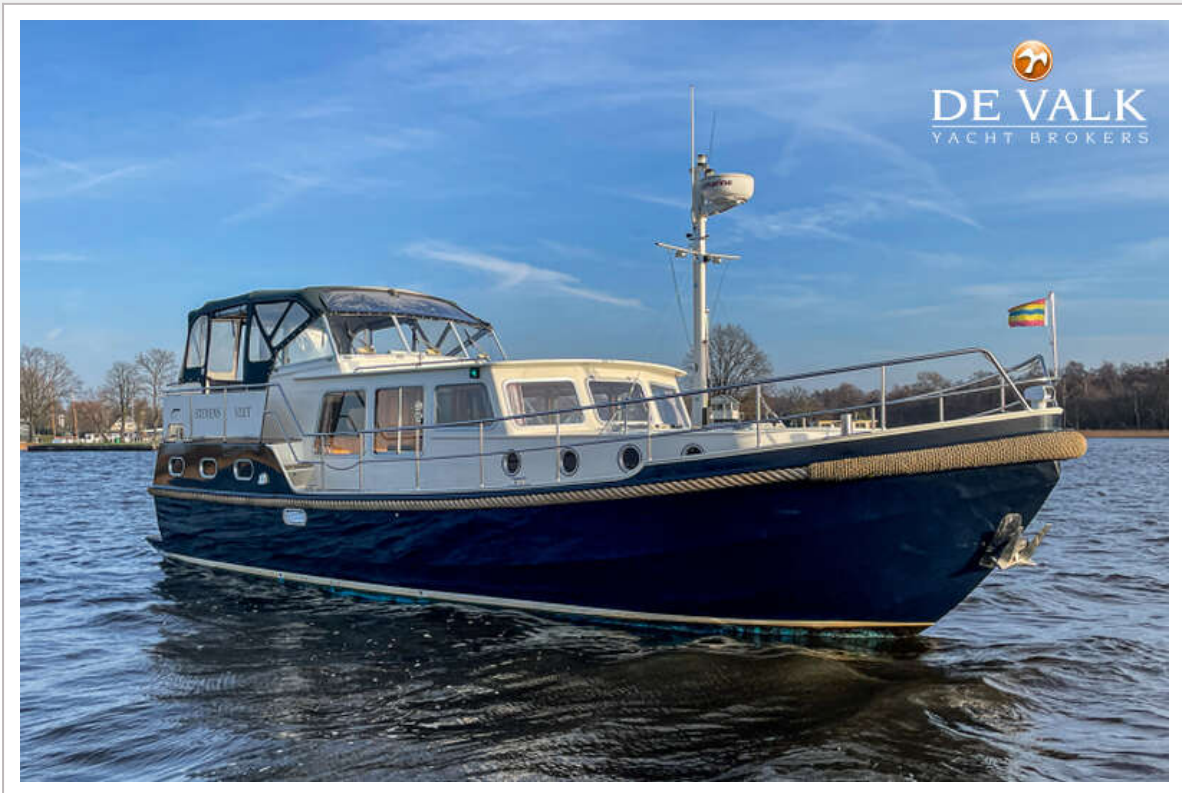
AUSRÜSTUNG



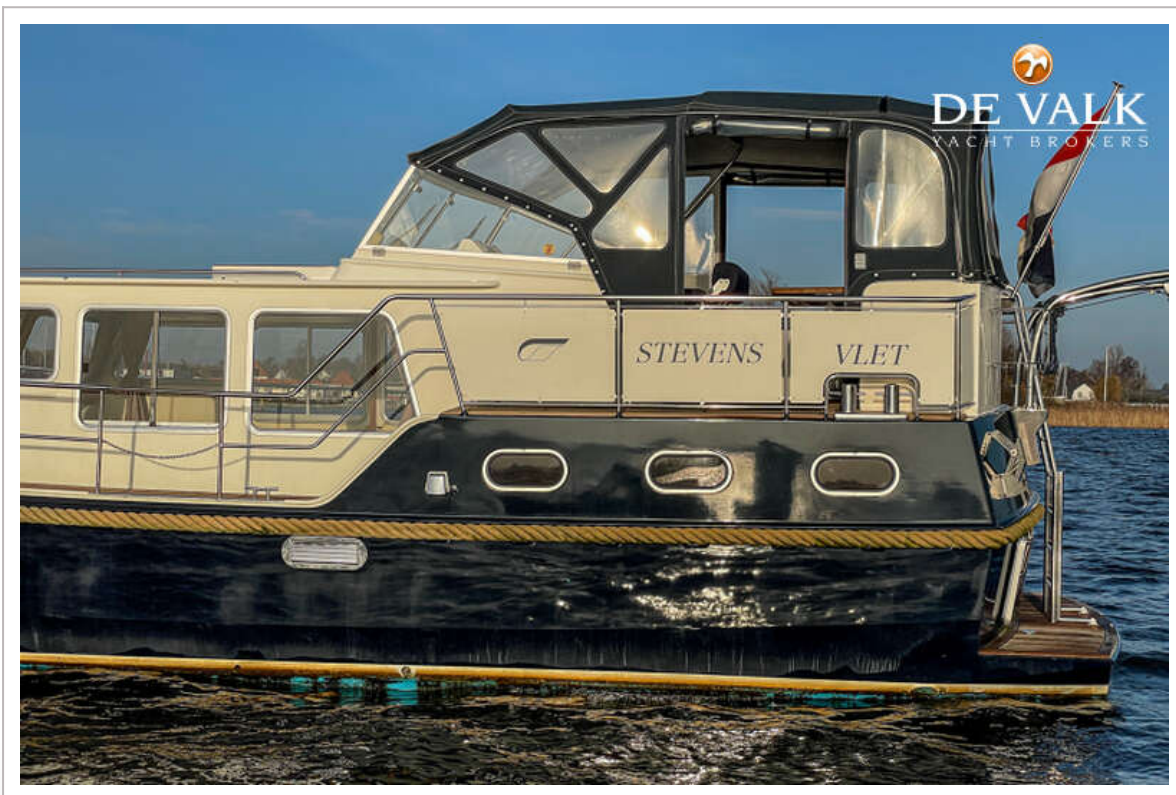
Feste Fenster	ja
Feste Haube	ja
Kuchenbude	ja
Winterplane	ja
Fensterabdeckung	ja
Cockpit Polster	ja
Cockpit Tisch	ja
Cockpit Sessel	ja
Badeplattform	ja
Badeleiter	ja
Heck-Tur	ja
Heckdusche	ja
Anker	ja
Ankerkette	ja
Extra Anker-Geschirr	ja
Ankerwinde	elektrisch
Deckwasche	ja
Davits	Stahl
See Reling	Edelstahl
Zupackenschiene (aufbauten)	Edelstahl
Seiten-Einstieg Seereling	ja
Sicherheitsleine auf Deck	ja
Scheibenwischer	ja
Klar Sicht Scheibe	ja
Horn	ja
Fenderkissen	ja
Satellit	ja



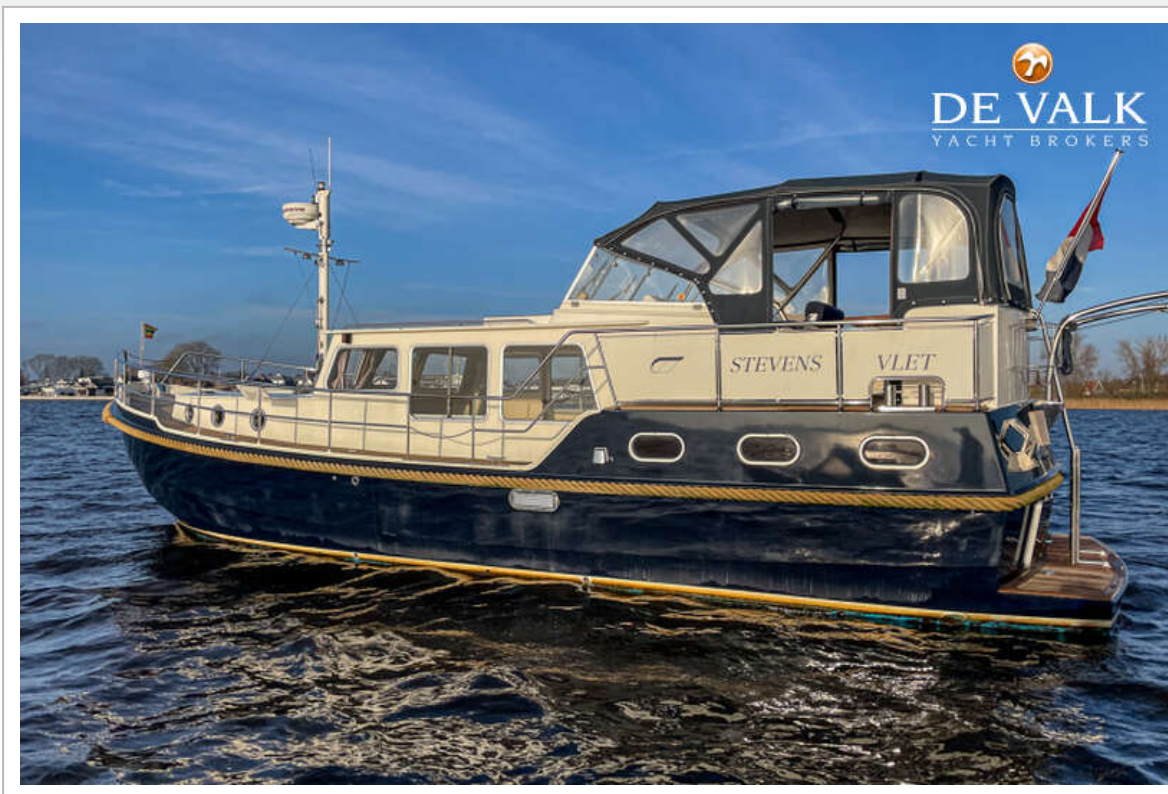
SMELNE VLET 1200



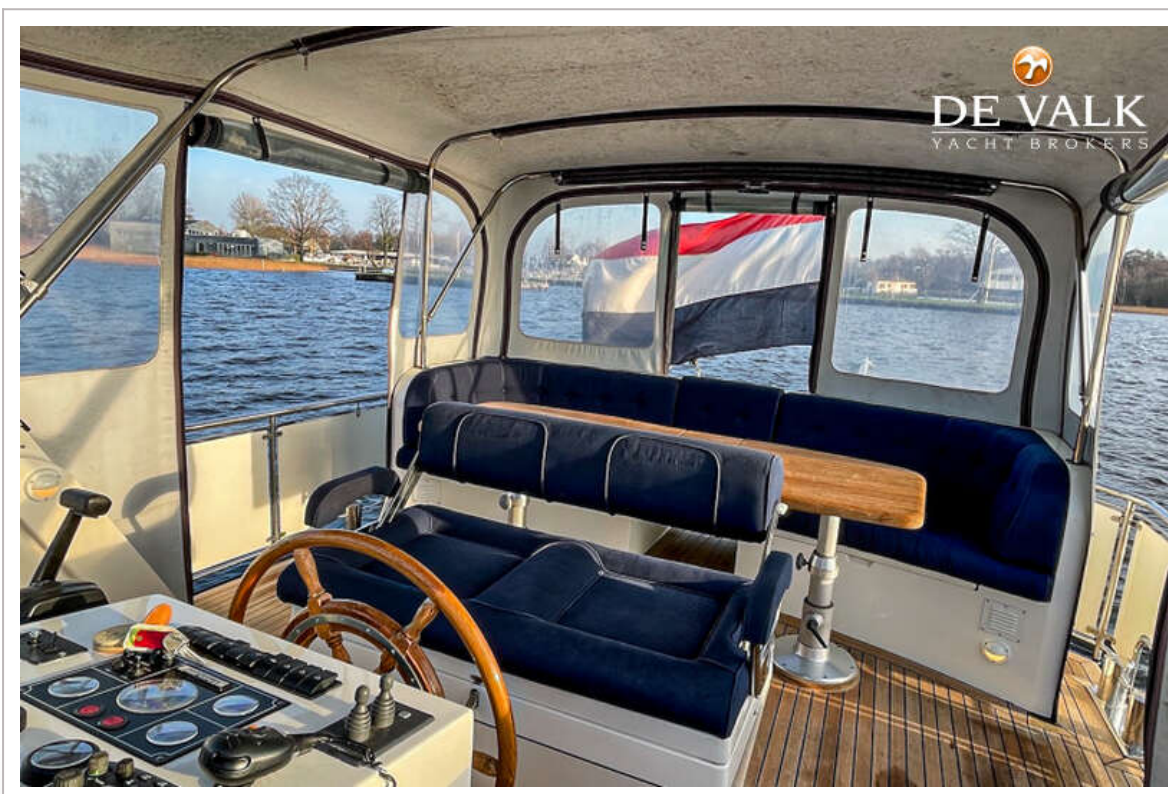
SMELNE VLET 1200



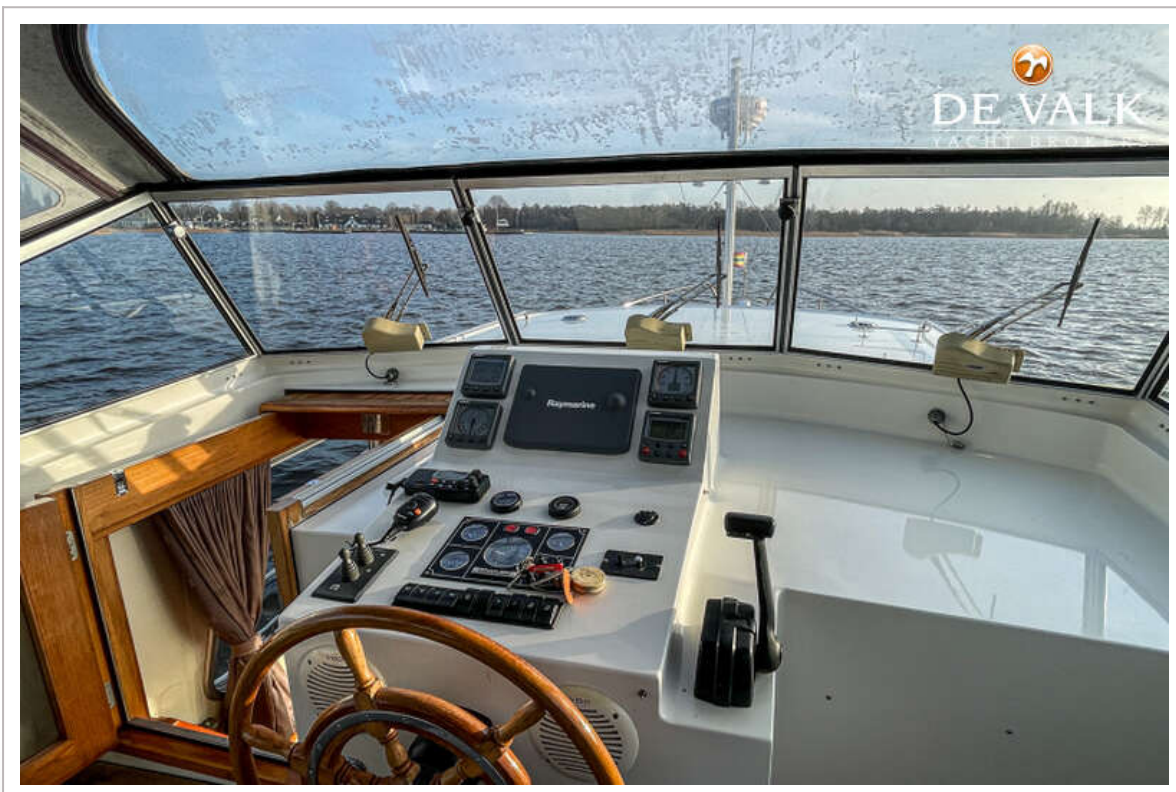
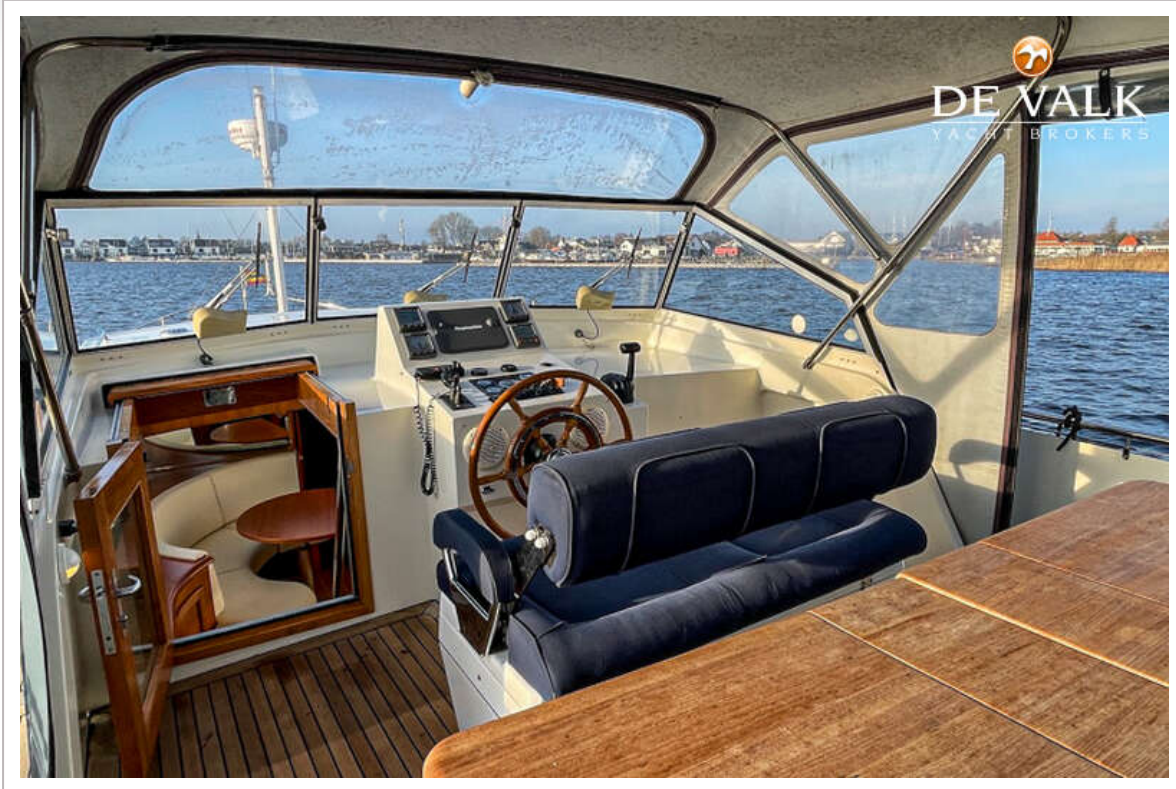
SMELNE VLET 1200



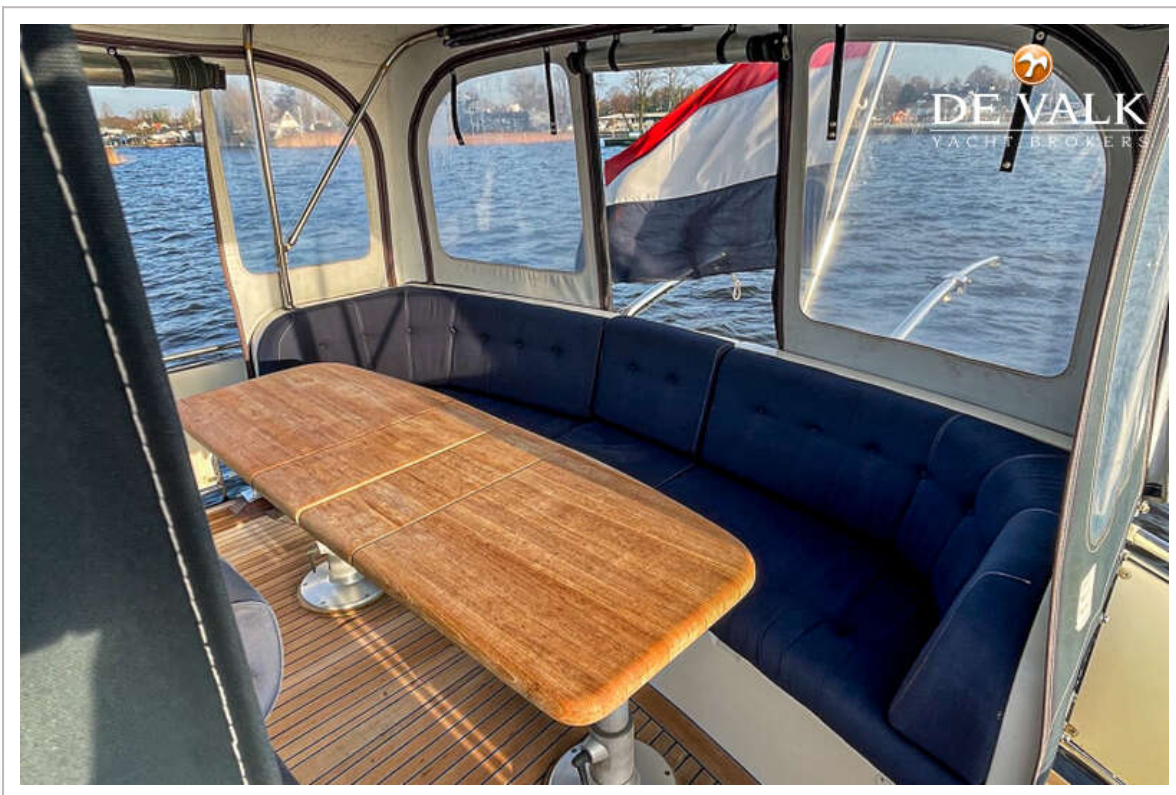
SMELNE VLET 1200



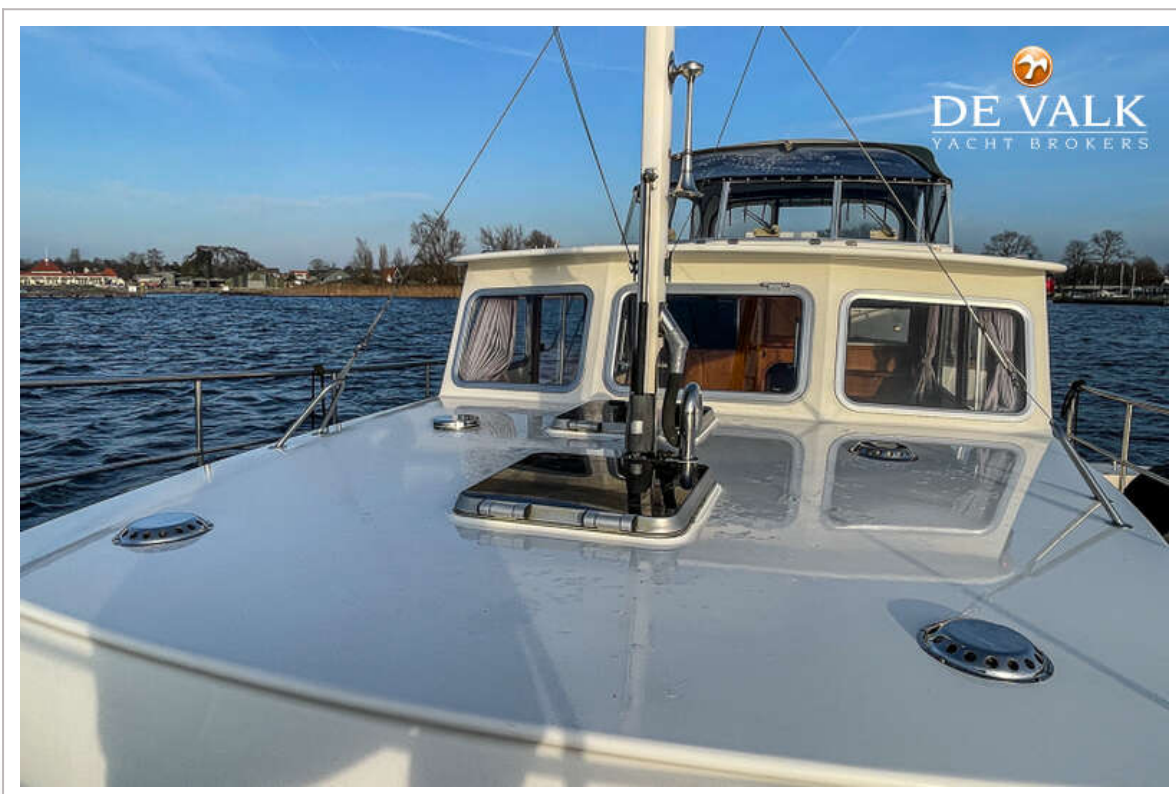
SMELNE VLET 1200



SMELNE VLET 1200



SMELNE VLET 1200



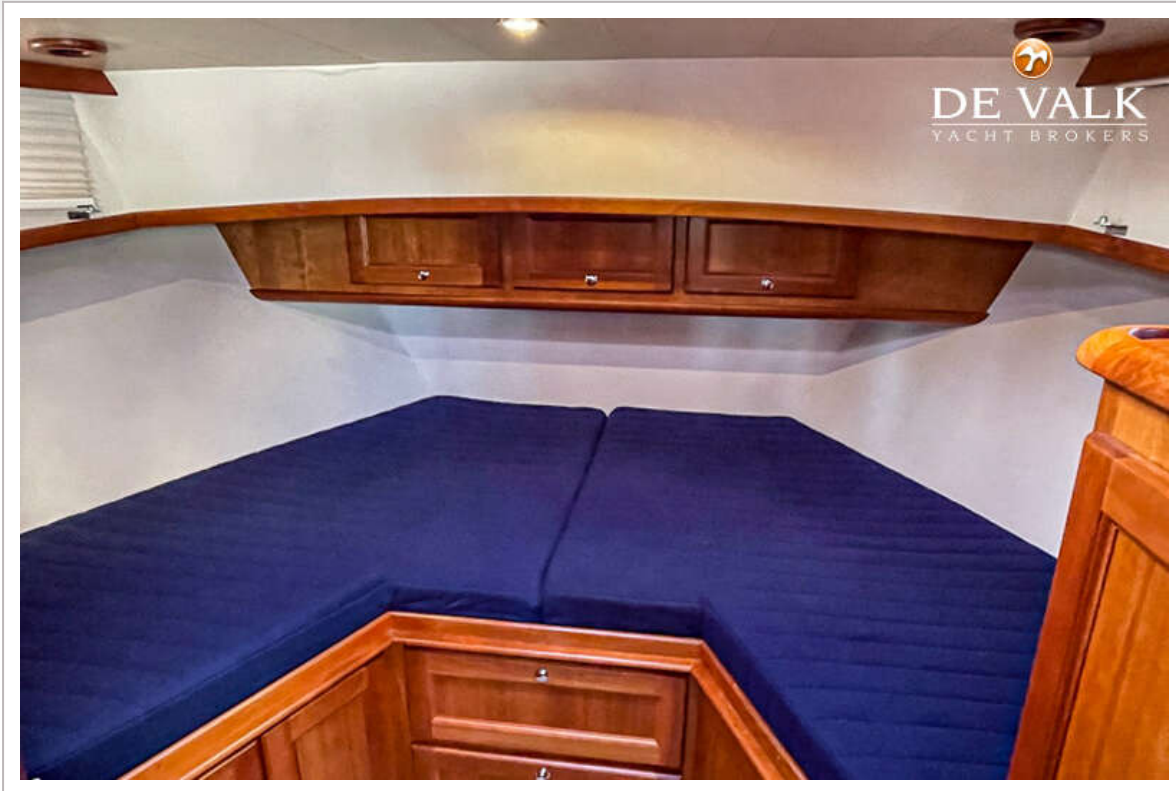
SMELNE VLET 1200



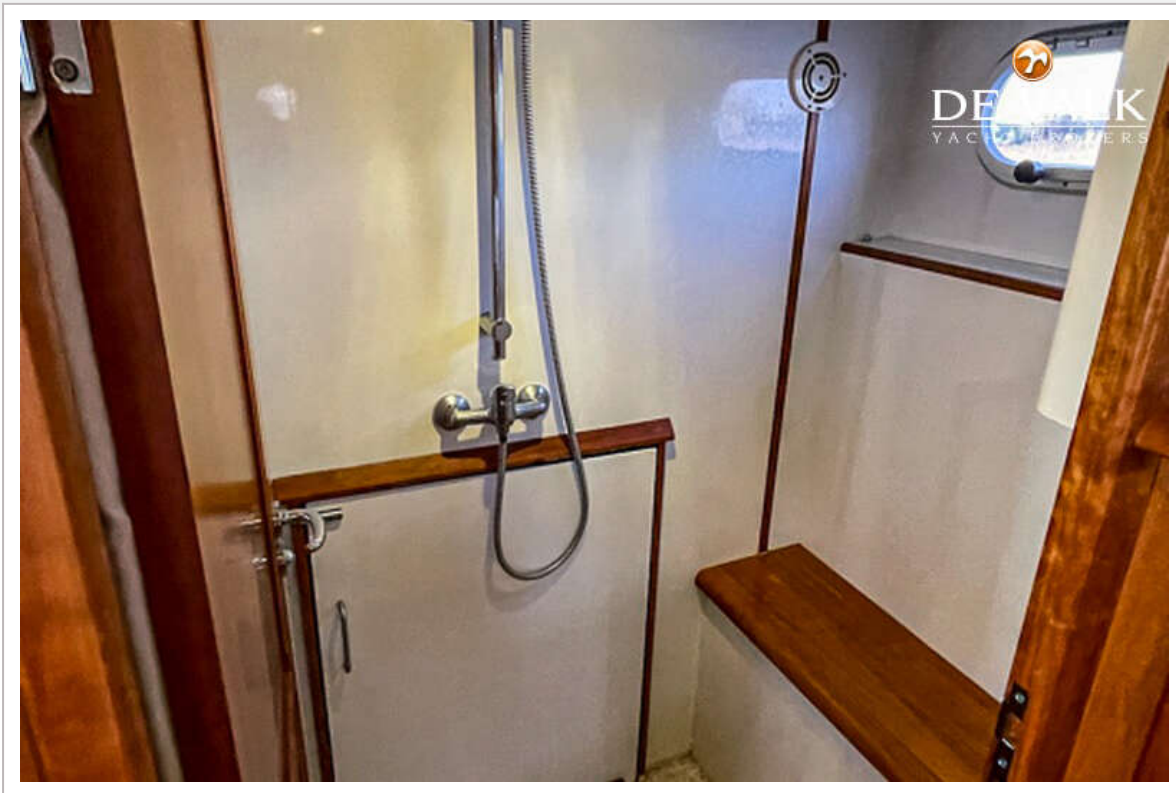
SMELNE VLET 1200



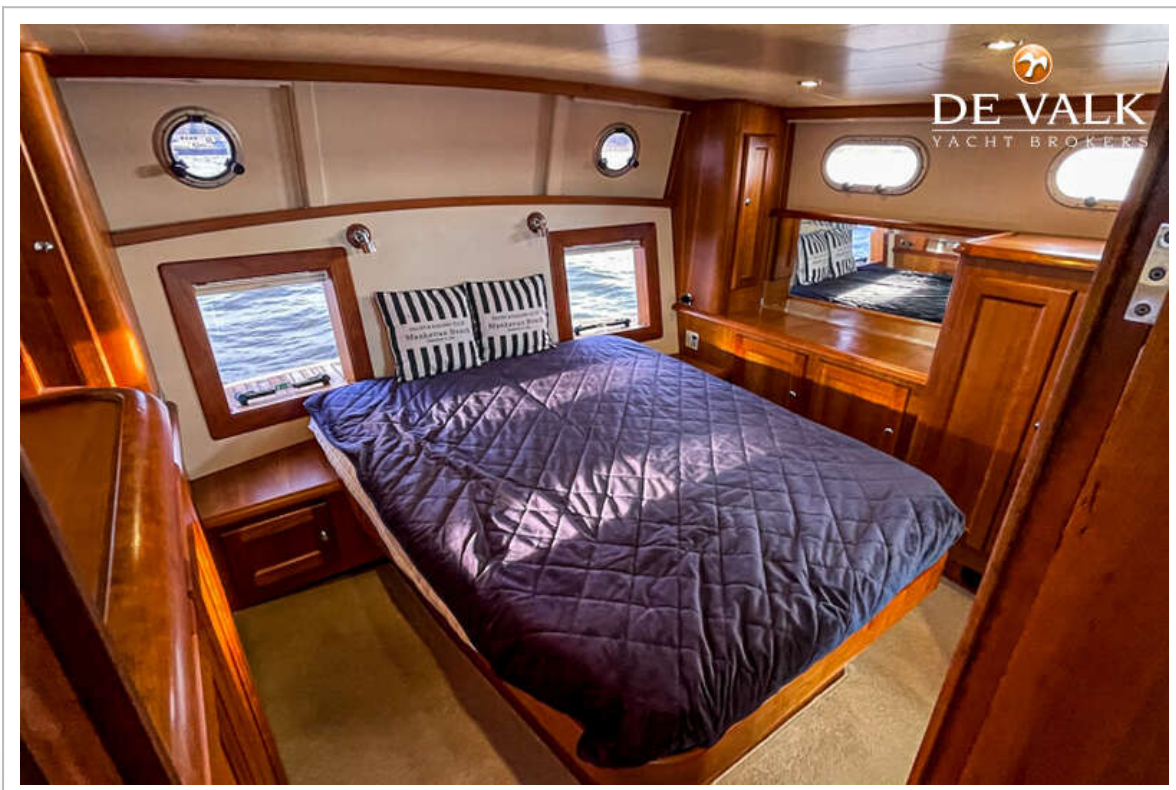
SMELNE VLET 1200



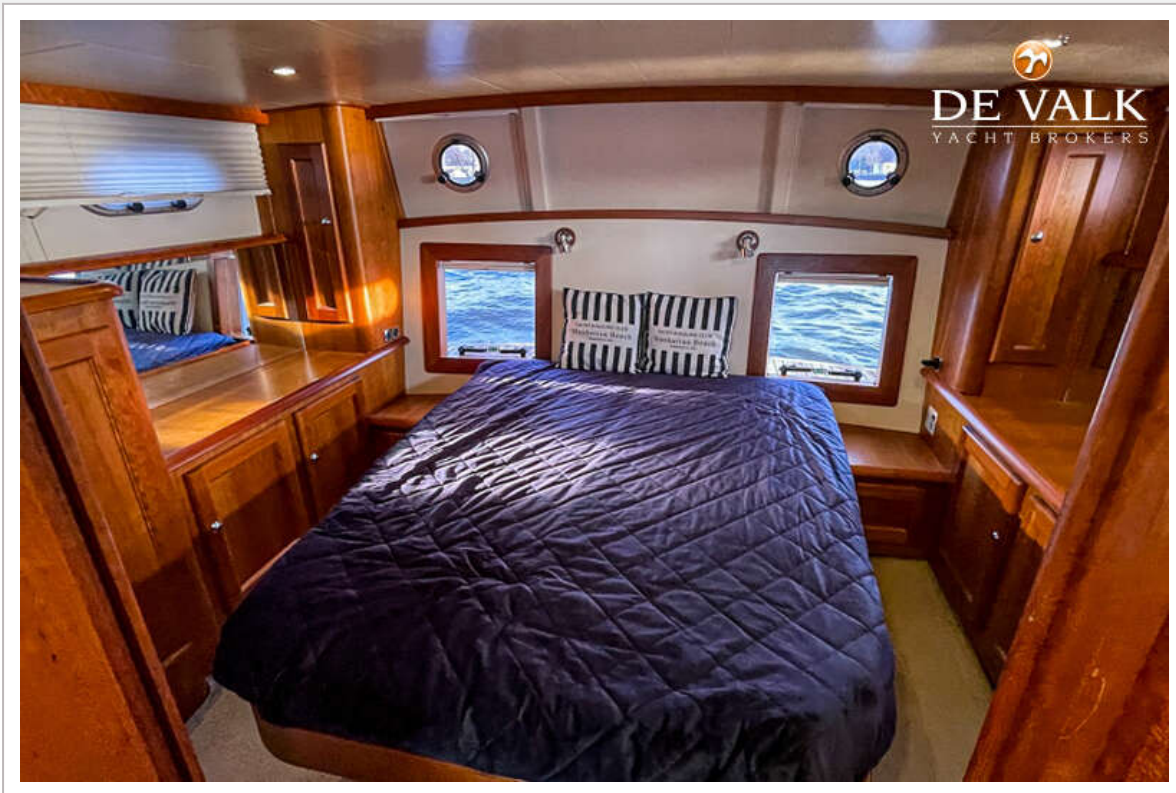
SMELNE VLET 1200



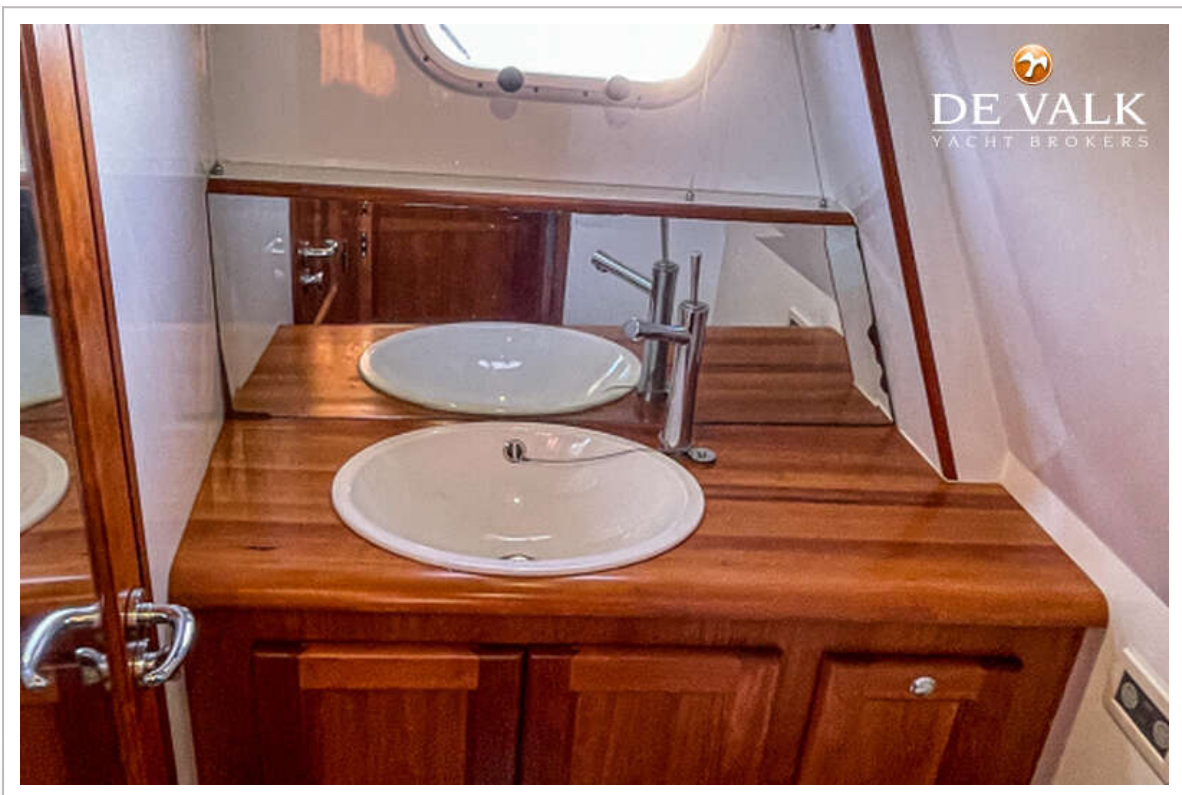
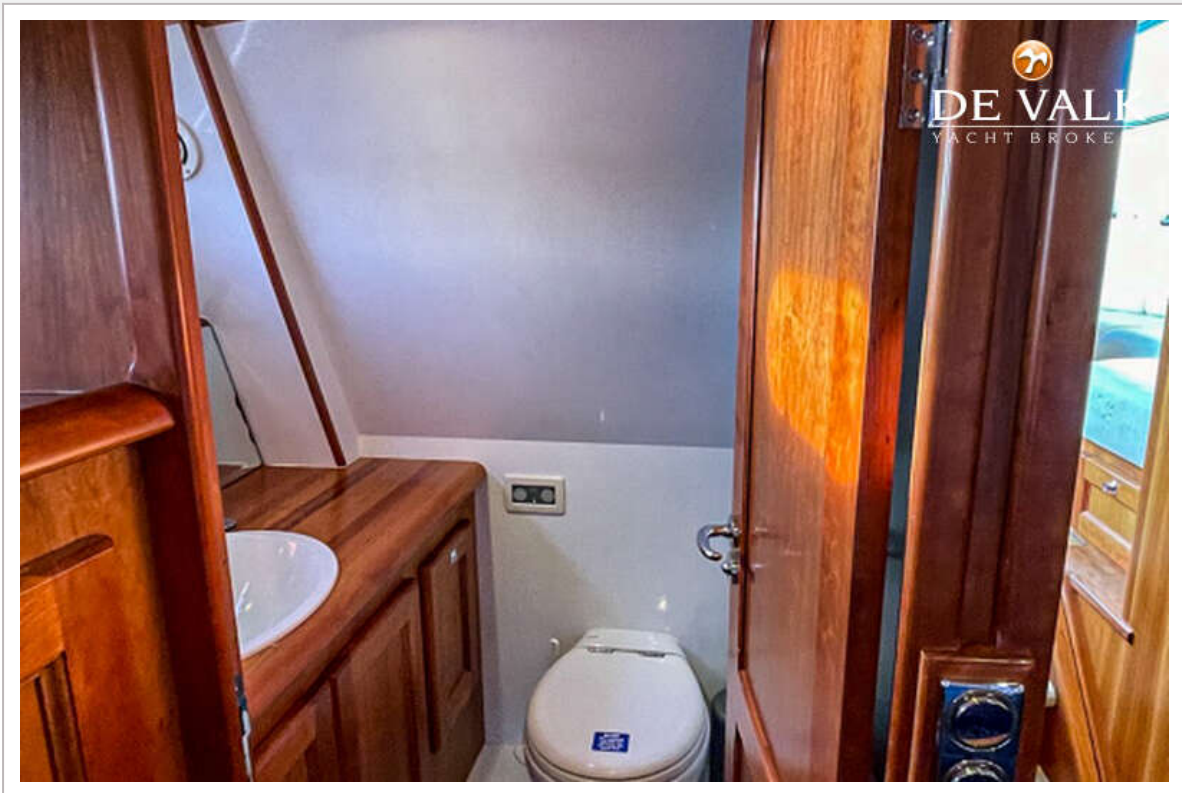
SMELNE VLET 1200



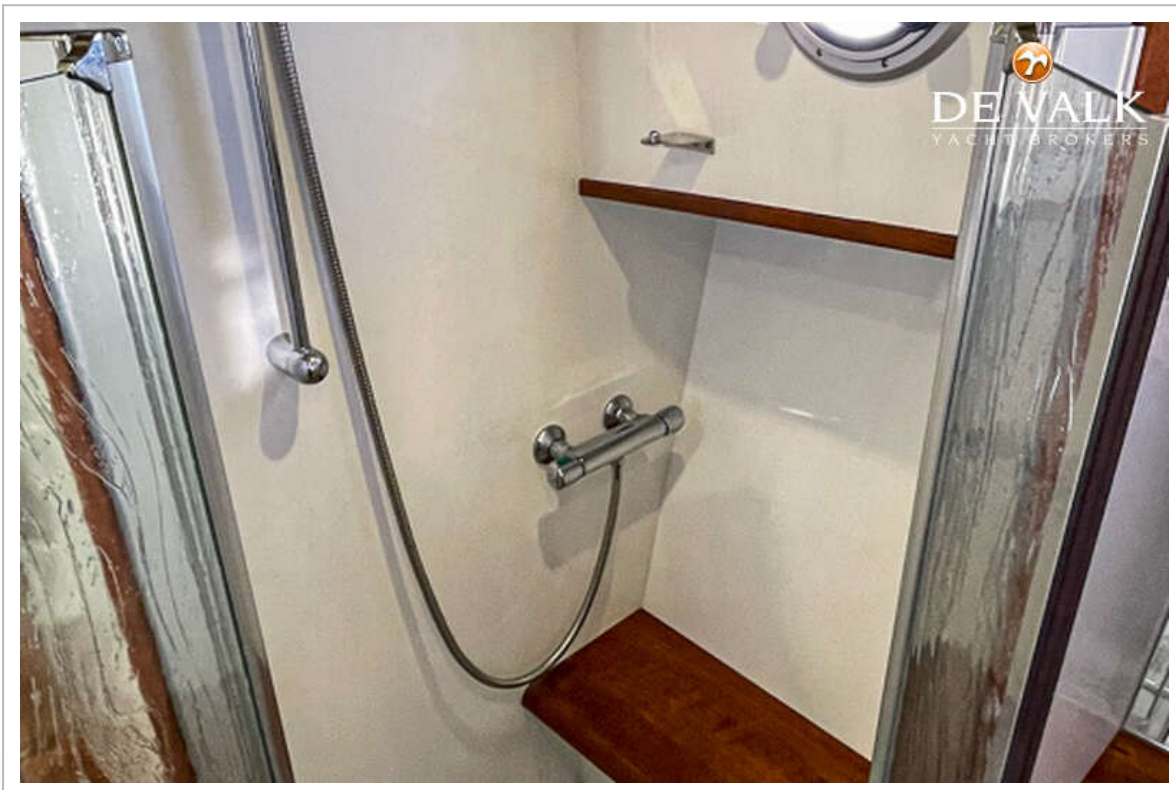
SMELNE VLET 1200



SMELNE VLET 1200



SMELNE VLET 1200



SMELNE VLET 1200

