



DE VALK  
YACHT BROKERS



## MMS KRUISER 1485



DE VALK  
YACHT BROKERS

## KOMMENTARE DES MAKLERS

The MMS Kruiser 14.85 "Beau" (1996) is built in the Netherlands. In recent years, the interior has been rebuilt and modified. In the aft is a spacious owner's cabin with a separate shower and toilet, while in the fore section there are two cabins and a toilet. The galley and saloon are on the same level, offering panoramic views all around. Hull and superstructure painted in 2021. "Beau" is easy to manoeuvre thanks to bow and stern thrusters. She is in good condition, well maintained, and is ideal for day trips, relaxing weekends, long-distance cruising, and permanent living aboard.

*Jan-Ward van Dantzig*

## TECHNISCHE DATEN

<b>Maße</b>	14.85 x 4.20 x 1.10 (m)	<b>Werft</b>	Jachtwerf MMS - Groningen
<b>Baujahr</b>	1996	<b>Kabinen</b>	3
<b>Material</b>	Stahl	<b>Kojen</b>	6
<b>Motor(en)</b>	1 x DAF 615 diesel	<b>PS/kW</b>	120.00 (PS), 88.32 (kW)
<b>Angebotspreis</b>	€ 159.500 (MwSt. Bezahlt)	<b>Liegeplatz</b>	Niederlande

## KONTAKT

<b>Verkaufsbüro</b>	De Valk Thuishaven	<b>Telefon</b>	+31 35 5829042
<b>Adresse</b>	Marinaweg 8 (postal address) 1361 AC Almere NL	<b>E-Mail</b>	thuishaven@devalk.nl

## HAFTUNGSAUSSCHLUSS

Diese Angaben erfolgen nach bestem Wissen, können jedoch nicht garantiert werden.



## ALLGEMEIN

<b>Modell</b>	MMS KRUISER 1485
<b>Typ</b>	Motoryacht
<b>Rumpflänge (m)</b>	14,85
<b>Breite (m)</b>	4,20
<b>Tiefgang (m)</b>	1,10
<b>Durchfahrtshöhe (m)</b>	4,45
<b>Durchfahrtshöhe min (m)</b>	2,70
<b>Stehhöhe (m)</b>	2,00
<b>Baujahr</b>	1996
<b>Werft</b>	Jachtwerf MMS - Groningen
<b>Land</b>	Niederlande
<b>Entwerfer</b>	Jachtwerf MMS - Groningen
<b>Gewicht (t)</b>	19
<b>CE Norm</b>	NA
<b>Rumpfmaterial</b>	Stahl
<b>Rumpffarbe</b>	Grau Painted (2021)
<b>Rumpfform</b>	Multi Knikspant
<b>Art Kiel</b>	Dosenkiel
<b>Material Aufbauten</b>	Stahl
<b>Stossliste</b>	Stahl
<b>Deckmaterial</b>	Stahl
<b>Deck Finish</b>	Teak
<b>Deck Finish Aufbauten</b>	Teak & white painted / wit geschilderd / weiß lackiert (2021)
<b>Pflicht Bedeckung</b>	Teak (aft deck / achterdek / Achterdeck)
<b>Antifouling (Jahr)</b>	2023
<b>Fenster Einfassung</b>	Aluminium
<b>Fenster Material</b>	Standard Glas
<b>Decksluke</b>	1x Gebo (2022) & 1x Moonlight (Perspex erneuert in 2024) mit Fliegengittern.
<b>Bullauge</b>	Aluminium Moonlight - some openable / enkele te openen / einige zu öffnen



<b>Isolation</b>	Steinwolle
<b>Treibstofftank (Liter)</b>	Stahl 500 - cleaned / gereinigt / gereinigt (2021)
<b>Treibstofftank 2 (Liter)</b>	Stahl 500 - cleaned / gereinigt / gereinigt (2021)
<b>Füllstandsanzeige (Treibstofftank)</b>	ja
<b>Trinkwassertank (Liter)</b>	Edelstahl 2 x 500
<b>Füllstandsanzeige (Trinkwasser)</b>	ja
<b>Fäkaelien Tank (Liter)</b>	Stahl 800
<b>Fäkaelien Tankablauf</b>	Deck Verbindung + Pumpe Electric pump - elektrische pomp / elektrische Pump (2024)
<b>Radsteuerung</b>	ja
<b>Aussen Steuerung</b>	hydraulik
<b>Weitere Info Farbe und Anstrich</b>	Der Rumpf und der Aufbau wurden im Jahr 2021 mit einer Grundierung und 3 Schichten Double Coat (alles von Van De IJssel) lackiert.
<b>Weitere Info</b>	Verschiebbare Steuerstuhl mit weißem Leder.
<b>Weitere Info</b>	Decksalon mit einem Schiebefenster auf beiden Seiten und einem Klappfenster an der Vorderseite.
<b>Weitere Info</b>	Durchfahrtshöhe gesamt : 4,45 m - Durchfahrtshöhe mit Sprayhood, Kuchenbude und Antennenhalterung herunter : 3,50 m - Durchfahrtshöhe mit heruntergeklappten Fenstern : 2,70 m.

## UNTERKUNFT

<b>Kabinen</b>	3
<b>Kojen</b>	6
<b>Innen</b>	Teak Redesigned & renovated / gerenoveerd / renoviert (2021 - 2025)
<b>Fussboden</b>	Teak und Holly (2023)
<b>Achterdeck</b>	Teak
<b>Decksalon</b>	Redesigned & renovated / gerenoveerd / renoviert (2021 & 2025)
<b>Standhöhe Salon (m)</b>	2,05 m
<b>Heizung</b>	Gas Heißluft Trumatic
<b>Achterkabine</b>	Redesigned & renovated / gerenoveerd / renoviert (2021)
<b>Tür zum Achterdeck</b>	ja



<b>Kombüse</b>	New / nieuw / neu (2025)
<b>Arbeitsfläche</b>	Duropol (2023/2025)
<b>Spülbecken</b>	(2023)
<b>Herd</b>	Gas 3 Burners / pitten / Flamme (2025)
<b>Ofen</b>	Gas & Grill - Duplex (2022)
<b>Gas-Alarm</b>	Incl. CO tester (2022)
<b>Kühlschrank</b>	Isotherm (2022)
<b>Gefrier Truhe</b>	Gefrierfach im Kühlschrank.
<b>Warmwasser System</b>	220V + Motor 50 Liter Boiler
<b>Wasserdruck System</b>	elektrisch
<b>Kaffeemaschine</b>	1 x Krups Nescafe Dolce Gusto & 1 x Philips Cafe Gourmet
<b>Eignerkabine</b>	Französisch Bett
<b>Länge Bett (m)</b>	2,00 x 1,60 m - Stehhöhe : 2,00 m
<b>Kleiderschrank</b>	hängend/Schublad/Regale
<b>Badezimmer</b>	en suite Redesigned & renewed / vernieuwd / erneuert (2021)
<b>Toilet</b>	en suite (2021) Headroom / Stahoogte / Stehhöhe : 1.75 m
<b>Toilette System</b>	elektrisch (2025)
<b>Handwaschbecken</b>	in der Kabine (2021)
<b>Dusche</b>	en suite (2021) - Headroom / Stahoogte / Stehhöhe : 1.91 m
<b>Weitere Info</b>	Matratzen (2021). Grohe Dusch - Duschwasser wird in einem Edelstahlbehälter gesammelt, mit einer elektrischen Pumpe und einem Schwimmerschalter (2021).
<b>Gästekabine 1</b>	V-Bett
<b>Länge Bett (m)</b>	2,05 x 0,80 m & 2,80 x 0,80 m - Stehhöhe : 2,00 m
<b>Kleiderschrank</b>	Regale
<b>Badezimmer</b>	gemeinsam Headroom / Stahoogte / Stehhöhe : 2.00 m
<b>Toilette</b>	gemeinsam
<b>Toilette System</b>	elektrisch Rheinstrom
<b>Weitere Info</b>	Matratzen (2021)
<b>Gästekabine 2</b>	Doppelbett New / nieuw / Neu (2025)
<b>Länge Bett (m)</b>	2,00 x 1,40 m - Stehhöhe : 2,00 m
<b>Kleiderschrank</b>	Regale



<b>Weitere Info</b>	Matratzen (2025)
<b>Weitere Info</b>	Decken gestrichen und das gesamte Interieur lackiert (2021). Neue Polster und Off-White-Salonpolsterung in den Kabinen und im Salon (2021).
<b>Weitere Info</b>	Luxaflex Jalousien für die Fenster im Decksalon und in der Kabine mit Doppelbett.

## MASCHINEN

<b>Motoranzahl</b>	1
<b>Marke</b>	DAF
<b>Typ</b>	615
<b>PS</b>	120
<b>kW</b>	88.32
<b>Kraftstoffart</b>	Diesel
<b>Installiert im Jahr</b>	1996
<b>Höchstgeschwindigkeit (Kn)</b>	7
<b>Marschgeschwindigkeit (Kn)</b>	6
<b>Verbrauch (l/h)</b>	4,5
<b>Motorstunden</b>	1090
<b>Antrieb</b>	Schraubenwelle
<b>Welle Dichtung</b>	ja
<b>Motor bedienung</b>	Seilzug Kabel (spare set available / reserve aanwezig/ Reserve vorhanden)
<b>Gewende getriebe</b>	hydraulic
<b>Bugschraube</b>	elektrisch Cupa CP90/24 (2021 - serviced 2023) with remote controle
<b>Heckschraube</b>	elektrisch Cupa (2021)
<b>Exhaust</b>	wassergekühlt
<b>Propeller Typ</b>	fest
<b>Propellerblätter</b>	4
<b>Material Propellerwelle</b>	Edelstahl
<b>Propellerwelle schmierung</b>	Öl



<b>Elektrische Bilgenpumpe</b>	(2023) Jabsco
<b>Elektrische Anlage</b>	12 + 24 + 220 Volt
<b>Generator</b>	leise Separator Mastervolt Whisper 8.000
<b>Betriebsstunden Generator</b>	205
<b>Starterbatterie</b>	2 x 190 Ah Varta (2020)
<b>Versorgungsbatterie</b>	4 x 230 Ah Ecobat AGM DC (2021)
<b>Generatorbatterie</b>	1 x 50 Ah Optima Red Top (2023)
<b>Batterie Monitor</b>	Victron
<b>Batterie Ladegerat</b>	(2021)
<b>Umwandler</b>	Small 24 - 12 Volt
<b>Batterie Ladegerat/Umwandler</b>	Victron Multiplus 24/3000/70 (2021)
<b>Dioden-Batterie-Koppler</b>	ja
<b>Landstrom</b>	mit Kabel New / nieuw / neu (2021)
<b>Weitere Info</b>	Jährliche Motorwartung durchgeführt.
<b>Weitere Info</b>	Neue Lüfter und Isolierung im Maschinenraum (2023). Dieselfilter mit Wasserabscheider (für Motor und Generator).
<b>Weitere Info</b>	Bilge und Maschinenraum beschichtet (2021).

## NAVIGATION

<b>Elektrisches Kompas</b>	Raymarine (2021)
<b>Tiefenanziege</b>	Raymarine (2021)
<b>Logge</b>	Raymarine (2021)
<b>Fish finder</b>	Raymarine (2021)
<b>UKW</b>	Icom IC-M330 DSC/AIS (2023)
<b>Ruderwinkel Anzeige</b>	Vetus
<b>Plotter/GPS</b>	Raymarine Axiom+7 Multifunctional (2021)
<b>Elektronische Kart(en)</b>	(2022)
<b>Navigation Beleuchtung</b>	ja
<b>Suchscheinwerfer</b>	ja
<b>Weitere Info</b>	Es gibt einen Safe an Bord.



## AUSRÜSTUNG

<b>Feste Fenster</b>	(Fenster sind herunterklappbar)
<b>Spritzverdek</b>	(2022) - Stehhöhe : 2,00 m
<b>Kuchenbude</b>	(2022) mit herausnehmbaren Seiten- und Heckpaneelen mit Reißverschluss.
<b>Bimini</b>	(Cockpitzelt dient ebenfalls als Bimini).
<b>Cockpit Polster</b>	(2023)
<b>Cockpit Tisch</b>	Teak – herausnehmbar und klappbar
<b>Badeplattform</b>	Antirutsch Farbe (2021)
<b>Badeleiter</b>	Edelstahl
<b>Bugtreppe</b>	Edelstahl – auch zur Verwendung an beiden Relingsöffnungen (2025).
<b>Anker</b>	Hollex
<b>Ankerkette</b>	25 m
<b>Ankerwinde</b>	elektrisch Lofrans Tigres 1200 W - 24 V
<b>Deckwasche</b>	ja
<b>Davits</b>	Edelstahl
<b>Davits bedienung</b>	handbetrieb
<b>See Reling</b>	Edelstahl
<b>Zupackenschiene (aufbauten)</b>	Edelstahl (2023)
<b>Seiten-Einstieg Seereling</b>	ja
<b>Heckkorb</b>	Edelstahl
<b>Bugkorb</b>	Edelstahl
<b>Scheibenwischer</b>	1 x
<b>Horn</b>	elektrisch
<b>Fenderkissen</b>	ja
<b>Festmacher</b>	ja
<b>TV</b>	LG TV auf einem elektrischen Lift (2021)
<b>Feuerloscher</b>	1 x 6 kg Pulver
<b>Letzte Wartung Feuerloscher</b>	Muss geprüft / erneuert werden.
<b>Weitere Info</b>	2 doppelte Fenderkörbe aus Edelstahl am Bug.
<b>Weitere Info</b>	Edelstahl-Flaggenmast.



## Weitere Info

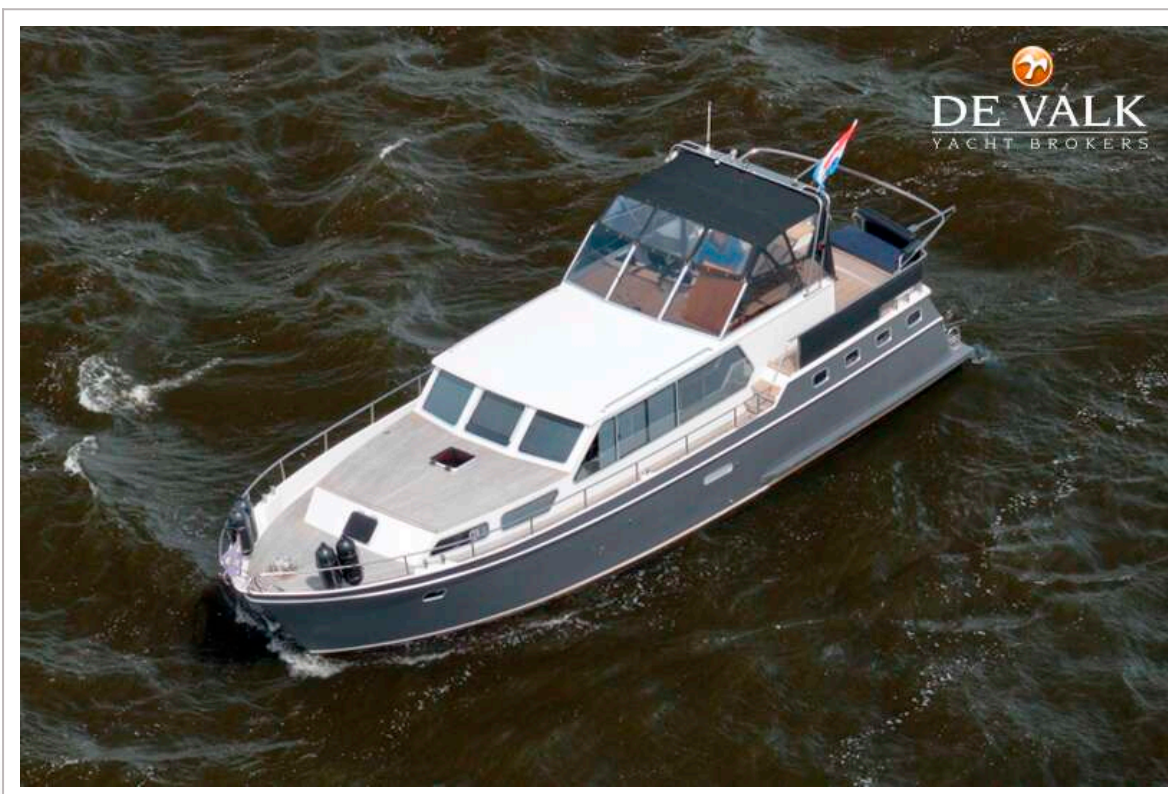
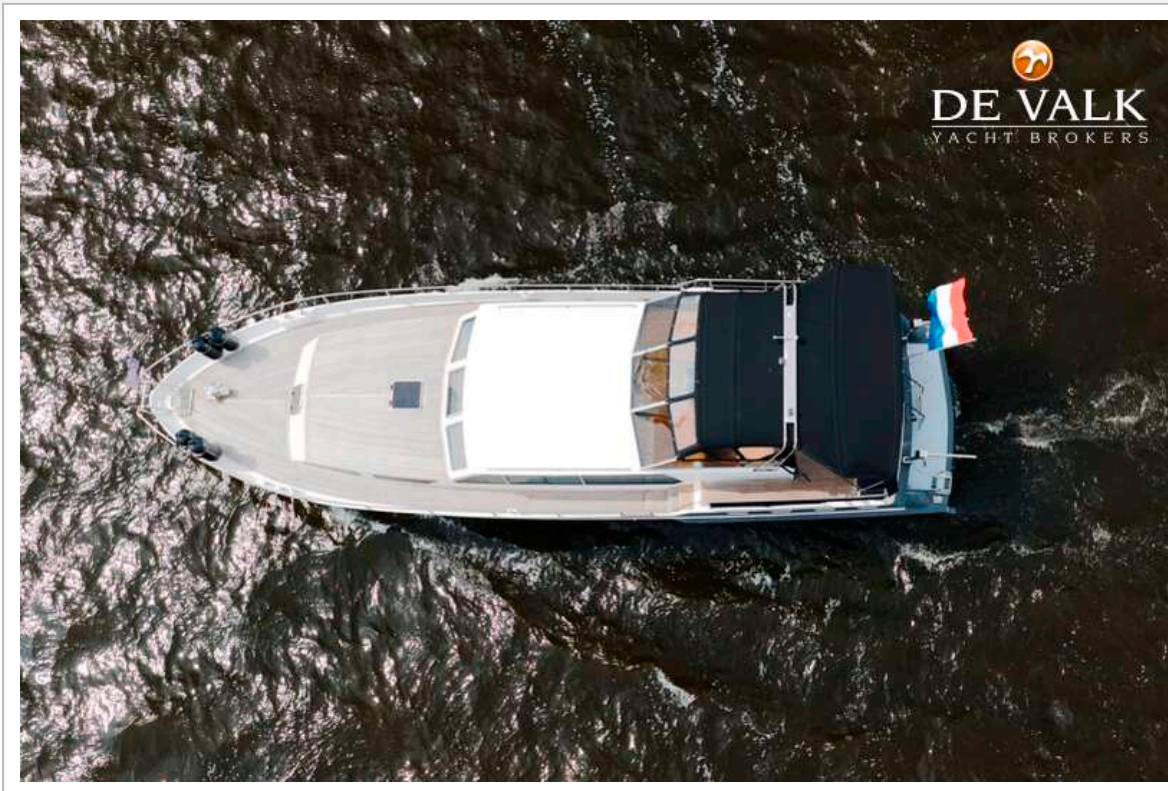
Frischwasserhahn auf der Badeplattform.



# MMS KRUISER 1485



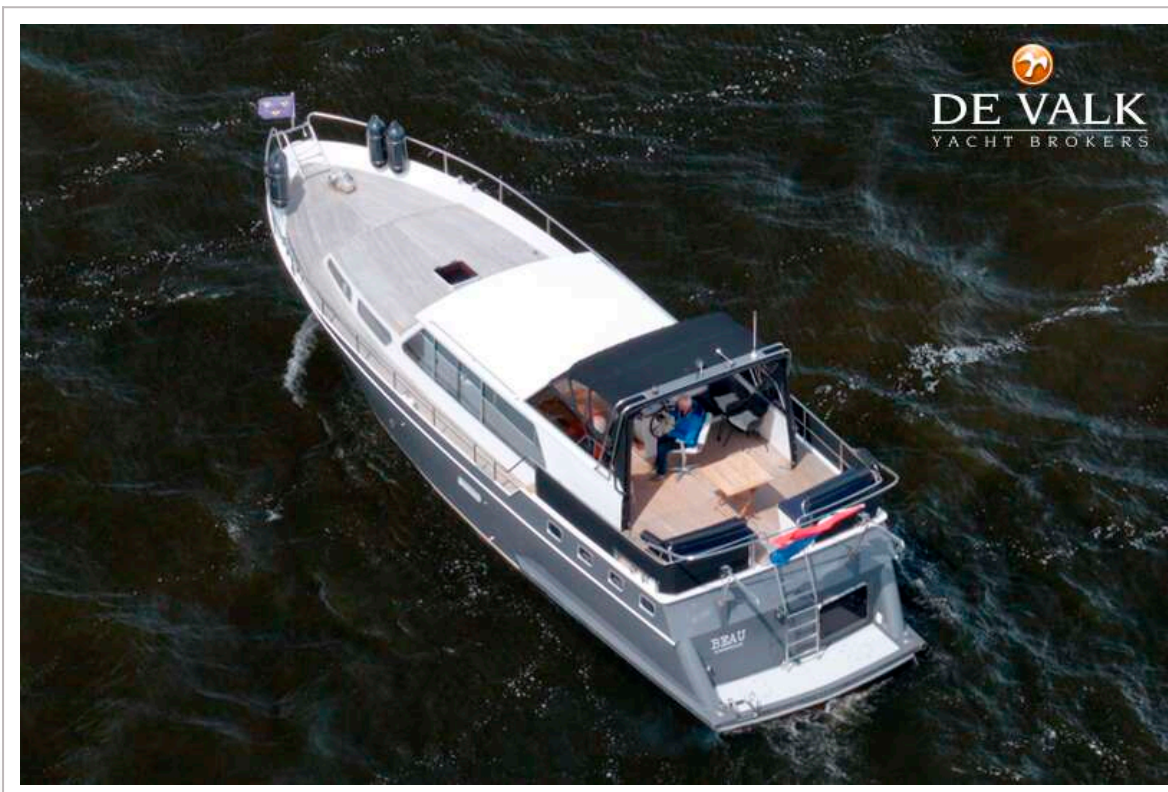
# MMS KRUISER 1485



# MMS KRUISER 1485



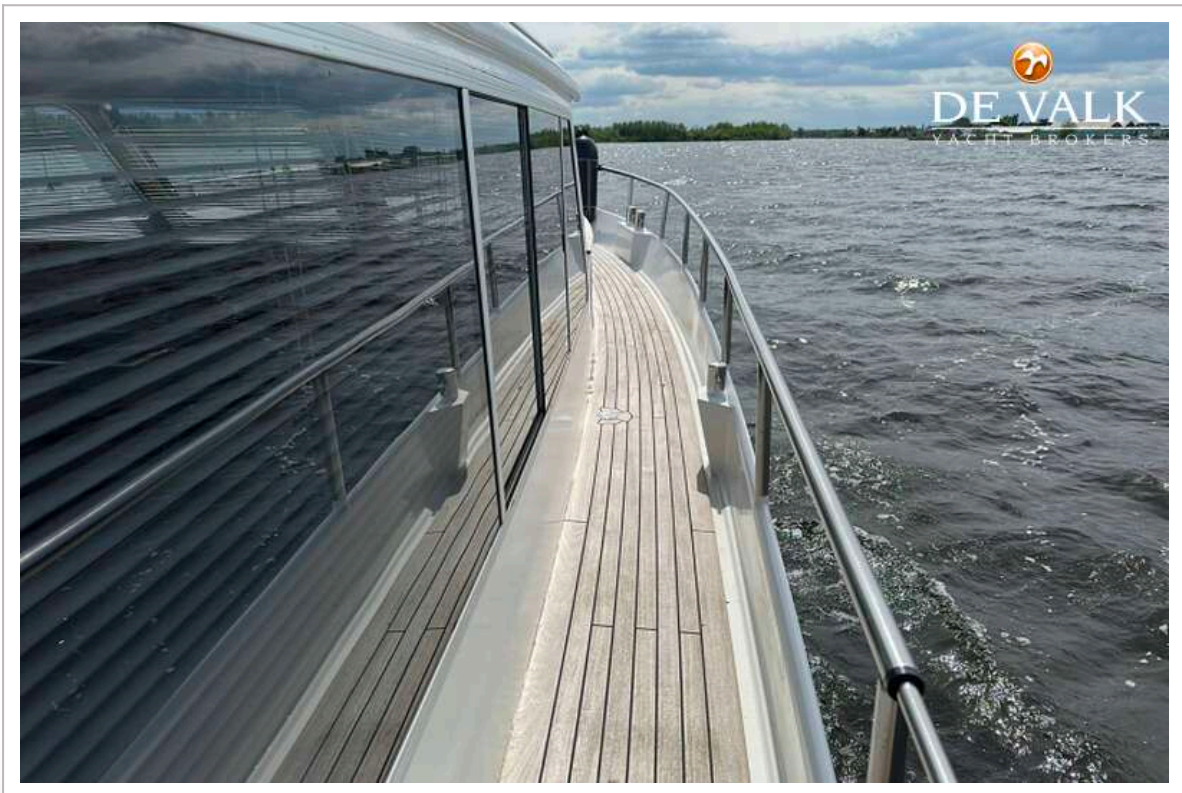
# MMS KRUISER 1485



# MMS KRUISER 1485



# MMS KRUISER 1485



# MMS KRUISER 1485



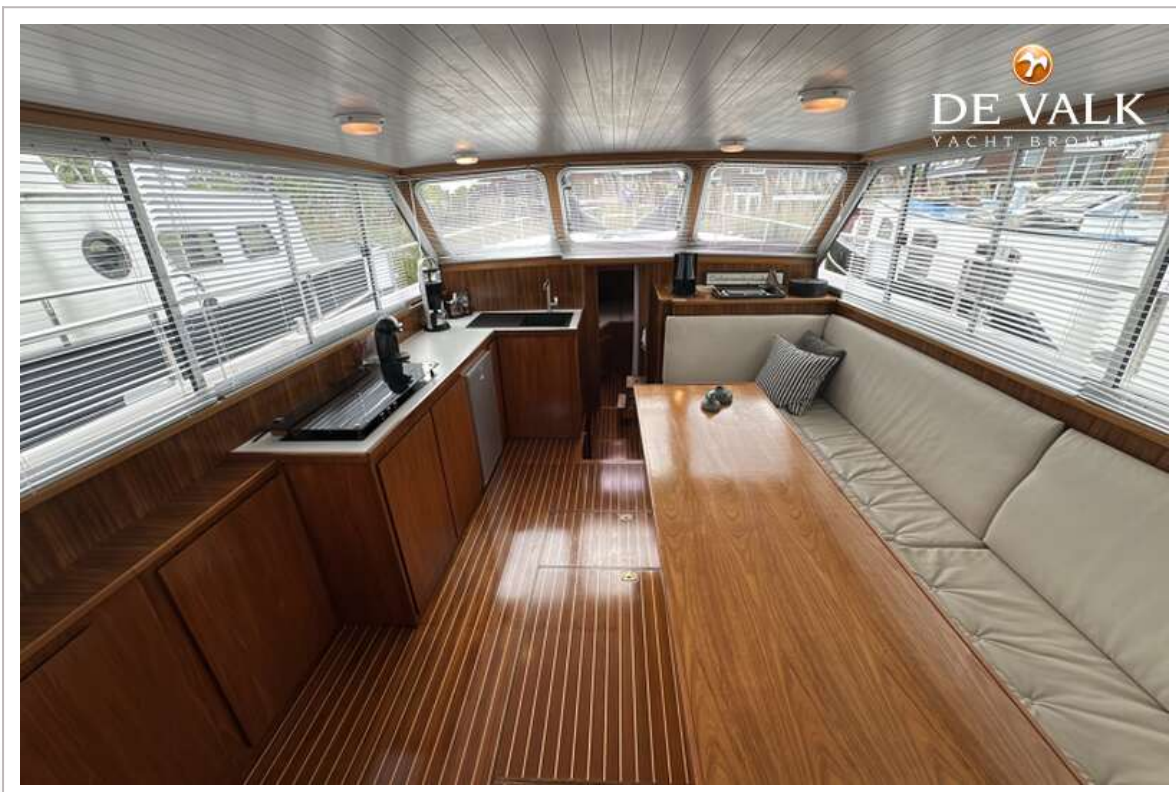
# MMS KRUISER 1485

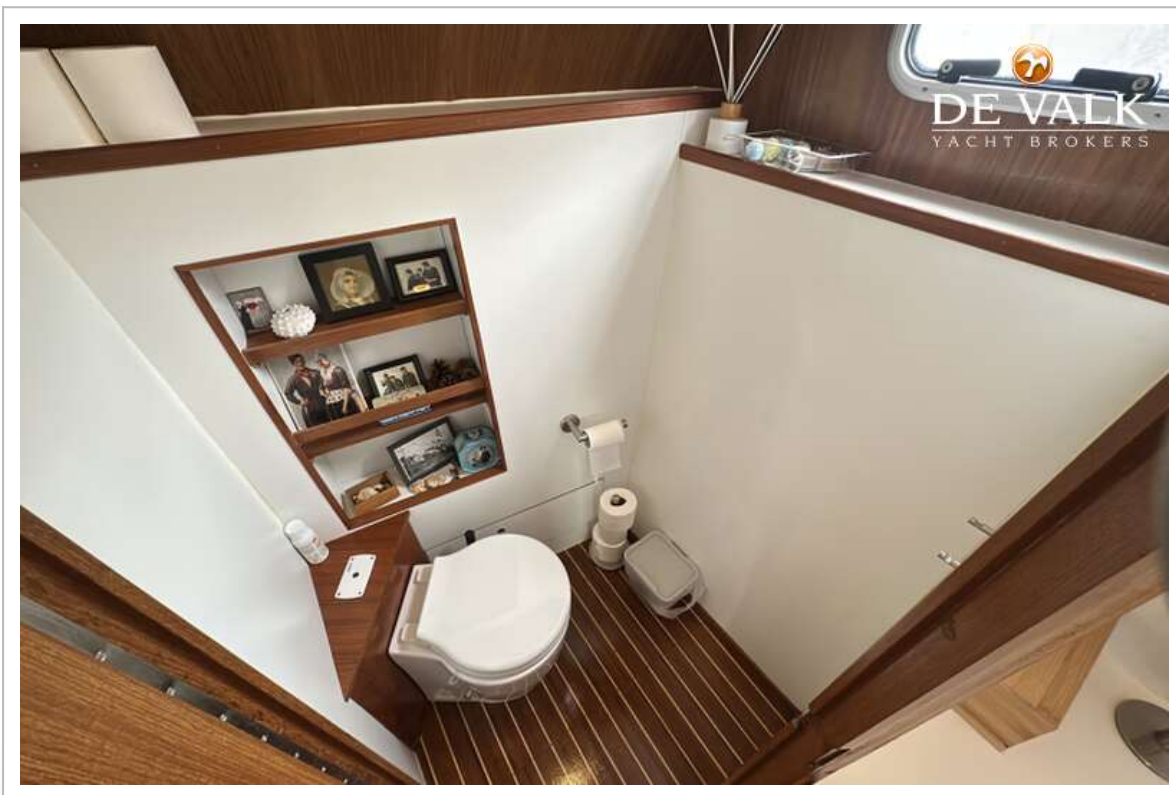


# MMS KRUISER 1485



# MMS KRUISER 1485





# MMS KRUISER 1485



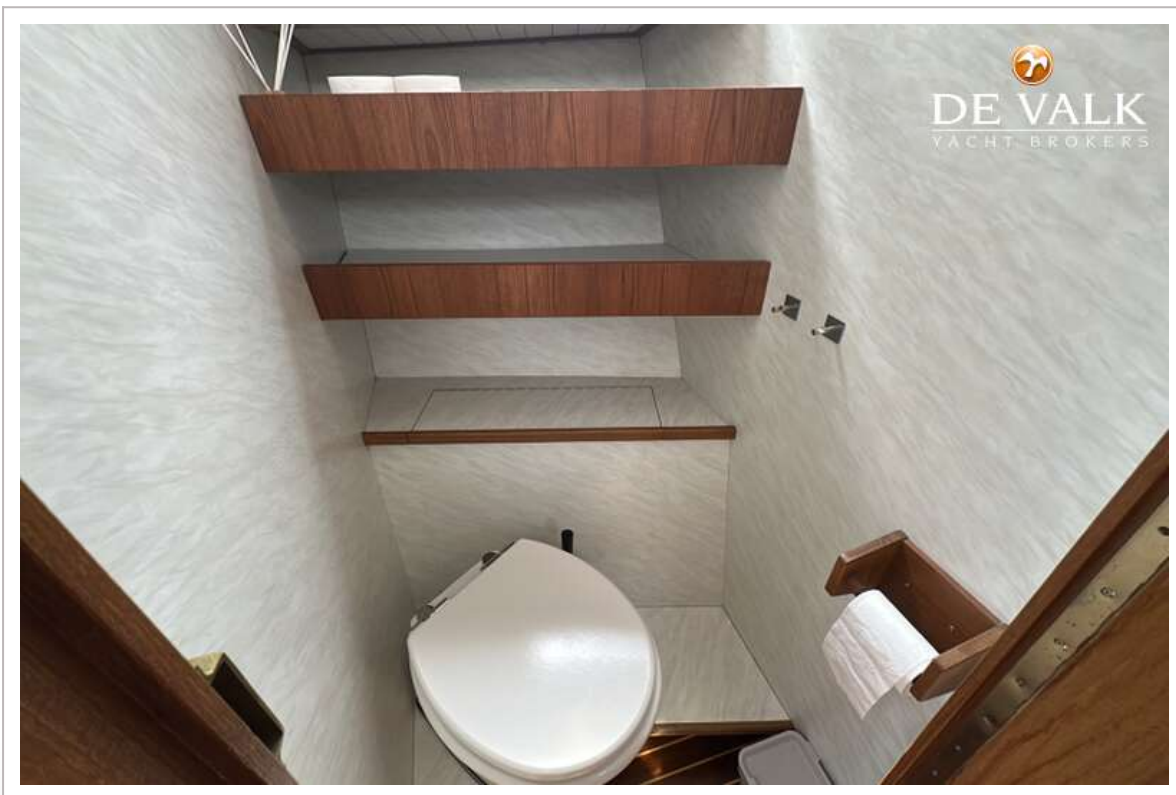
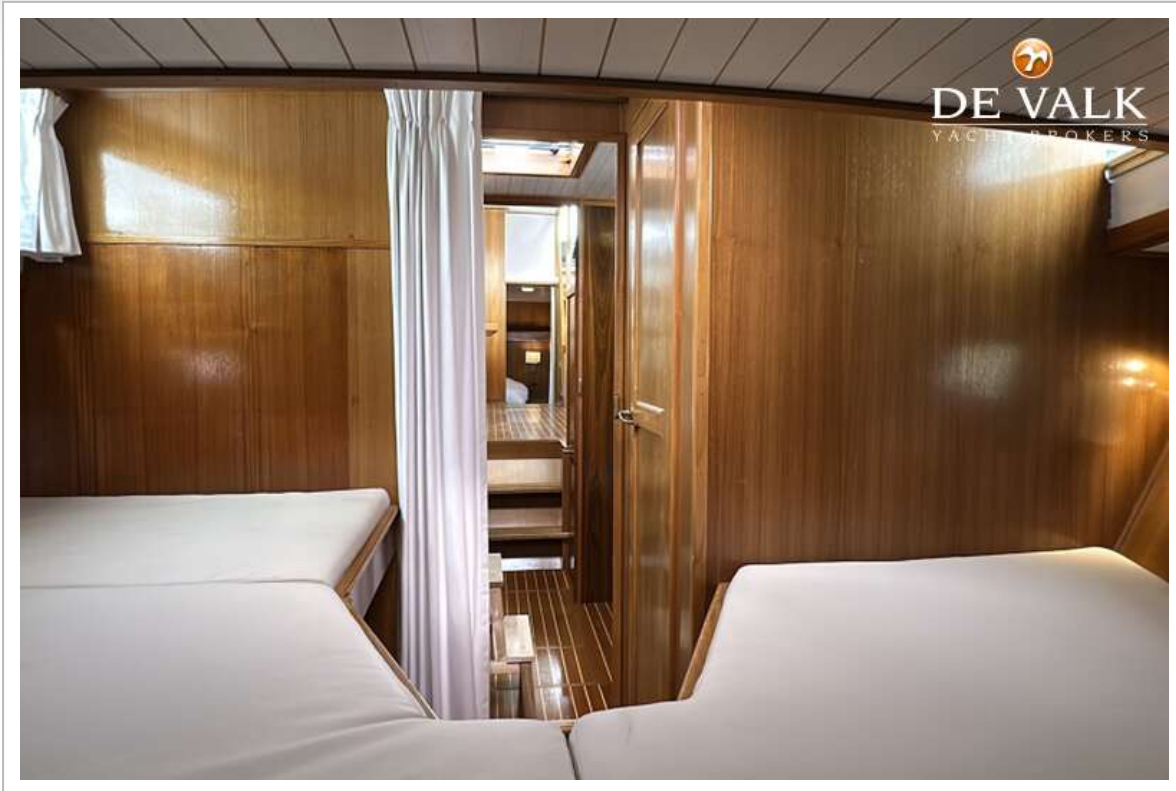
# MMS KRUISER 1485



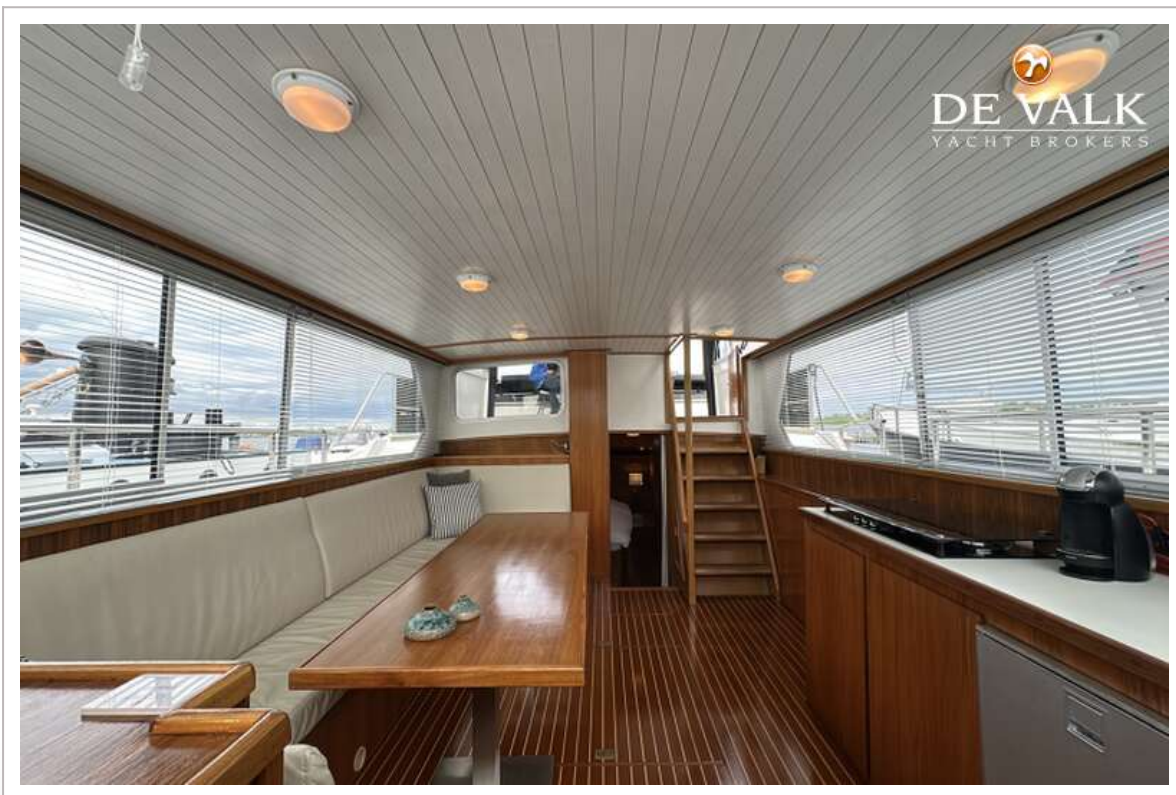




# MMS KRUISER 1485



# MMS KRUISER 1485



# MMS KRUISER 1485



# MMS KRUISER 1485

