



DE VALK
YACHT BROKERS



ANKER & JENSEN BERMUDIAN KETCH 65



DE VALK
YACHT BROKERS

KOMMENTARE DES MAKLERS

Rarely does a yacht embody history with such timeless grace as Desirée. Commissioned for the Imperial House of Hohenzollern and launched in 1913 by the legendary Anker & Jensen yard, she emerged as an immediate icon. Conceived as a 12-Metre Class yacht "Desirée" unites aristocratic elegance with the pure, uncompromising spirit of racing. From her distinguished royal origins to her celebrated years in Italy, today she represents a rare opportunity to acquire a yacht of genuine historical significance, combining timeless design, proven pedigree and distinctive presence.

Giovanni Spagnuolo

TECHNISCHE DATEN

Maße	19.54 x 3.14 x 3.00 (m)	Werft	ANKER & JENSEN
Baujahr	1912	Kabinen	3
Material	Mahagoni	Kojen	10
Motor(en)	1 x IVECO AIFO 8041M diesel	PS/kW	70.00 (PS), 51.52 (kW)
Angebotspreis	€ 250.000 (MwSt. Bezahlt)	Liegeplatz	Italien

KONTAKT

Verkaufsbüro	De Valk Rome	Telefon	+39 06 65 81221
Adresse	c/o Nautilus Marina Srl, Via Monte Cadria, 127 00054 Fiumicino Roma IT	E-Mail	rome@devalk.nl

HAFTUNGSAUSSCHLUSS

Diese Angaben erfolgen nach bestem Wissen, können jedoch nicht garantiert werden.



ANKER & JENSEN BERMUDIAN KETCH 65

ALLGEMEIN

Modell	ANKER & JENSEN BERMUDIAN KETCH 65
Typ	Segelyacht
Rumpflänge (m)	19,54
Wasserlinienlänge (m)	11,97
Breite (m)	3,14
Tiefgang (m)	3,00
Baujahr	1912
Lancierung	1913
Werft	ANKER & JENSEN
Land	Norwegen
Entwerfer	Johan Anker
Gewicht (t)	25
Rumpfmateral	Mahagoni
Rumpffarbe	Weiß
Rumpfform	Deep-V
Art Kiel	Langkieler
Material Aufbauten	Teak
Deckmaterial	Teak
Deck Finish	Teak
Antifouling (Jahr)	ja
Dorado Belufter	ja
Treibstofftank (Liter)	Stahl 350
Trinkwassertank (Liter)	Stahl 200
Radsteuerung	mechanisch

UNTERKUNFT

Kabinen	3
Kojen	10
Mannschaftskabine	ja
Mannschaftskojen	2



ANKER & JENSEN BERMUDIAN KETCH 65

Innen	Mahagoni Mohagany
Fussboden	Holz Mohagany
feste Spritzschutz	ja
Salon	ja
Kartentisch	ja
Dinette zum umbauen	4
Umbaubar Koje	ja
Kombüse	ja
Arbeitsfläche	Holz
Spülbecken	Edelstahl
Herd	Gas 2 cooker
Kuhlschrank	12v
Wasserdruck System	elektrisch
Badezimmer	getrennt 2
Toilet	getrennt
Toilette System	handbetrieb
Toilette	ja

MASCHINEN

Motoranzahl	1
Marke	IVECO AIFO
Typ	8041M
PS	70
kW	51.52
Kraftstoffart	Diesel
Motorstunden	980
Kühlungssystem Motor	direkt Aussenwasser
Welle Dichtung	ja
Motor bedienung	Seilzug Kabel
Propeller Typ	fest
Propellerblätter	2



Material Propellerwelle	Edelstahl
Hand Bilgenpumpe	ja
Elektrische Bilgenpumpe	ja

NAVIGATION

Kompass	ja
Tiefenanziege	ja
Logge	ja
Windlupe anzeige	ja
UKW	ja
Autopilot	ja

AUSRÜSTUNG

Anker	ja
Ankerkette	ja
Ankerwinde	elektrisch
Gangspill	ja
Heckkorb	ja
Bugkorb	ja
Radar Reflektor	ja
Fenderkissen	ja
Festmacher	ja

RIGG

Rig	Ketsch-Kutter
Stehendes Gut	Drahtseil
Material Mast	Holz
Durchgehende Mast	ja
Großsegel	ja
Besan	ja



Fock	ja
Kutterfock	ja
Gennaker	ja
Großer Klüver	ja
Reff Vorrichtung	ja
Primare Schot Winschen	3
Sekundaire Schot Winschen	2
Fall Winschen	ja
Multifunktional Winschen	1



ANKER & JENSEN BERMUDIAN KETCH 65



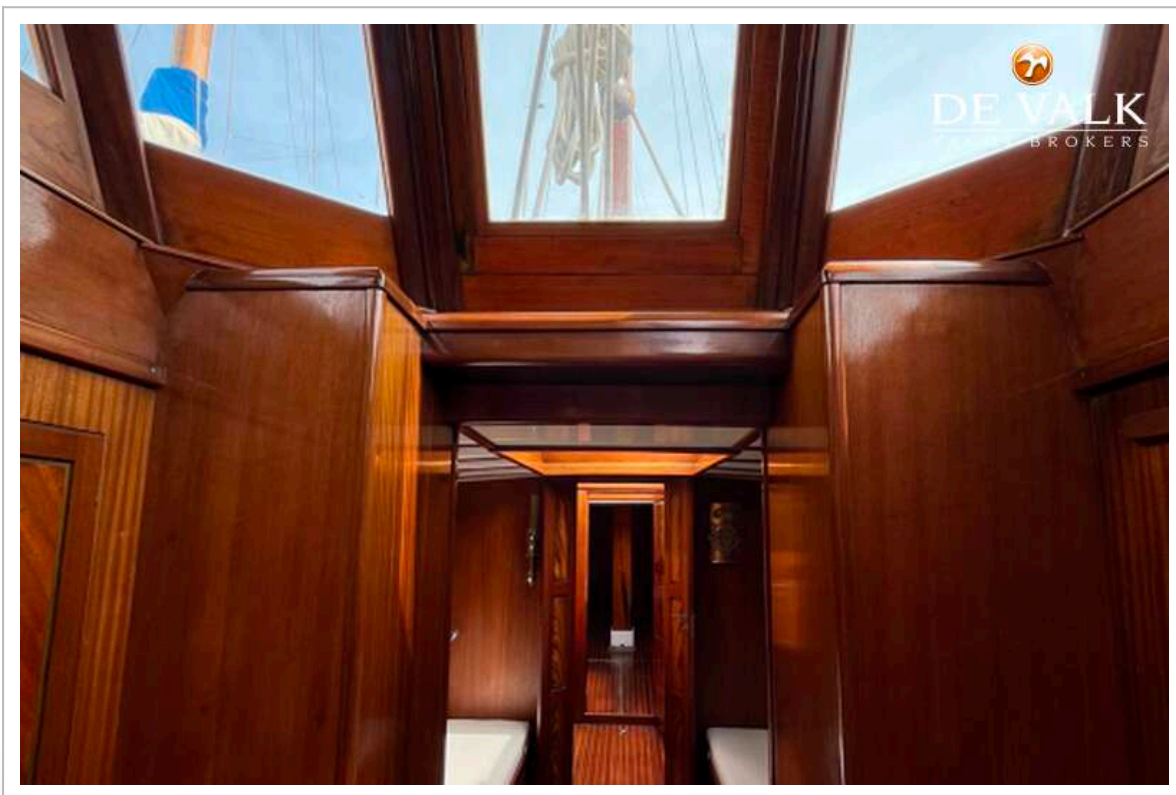
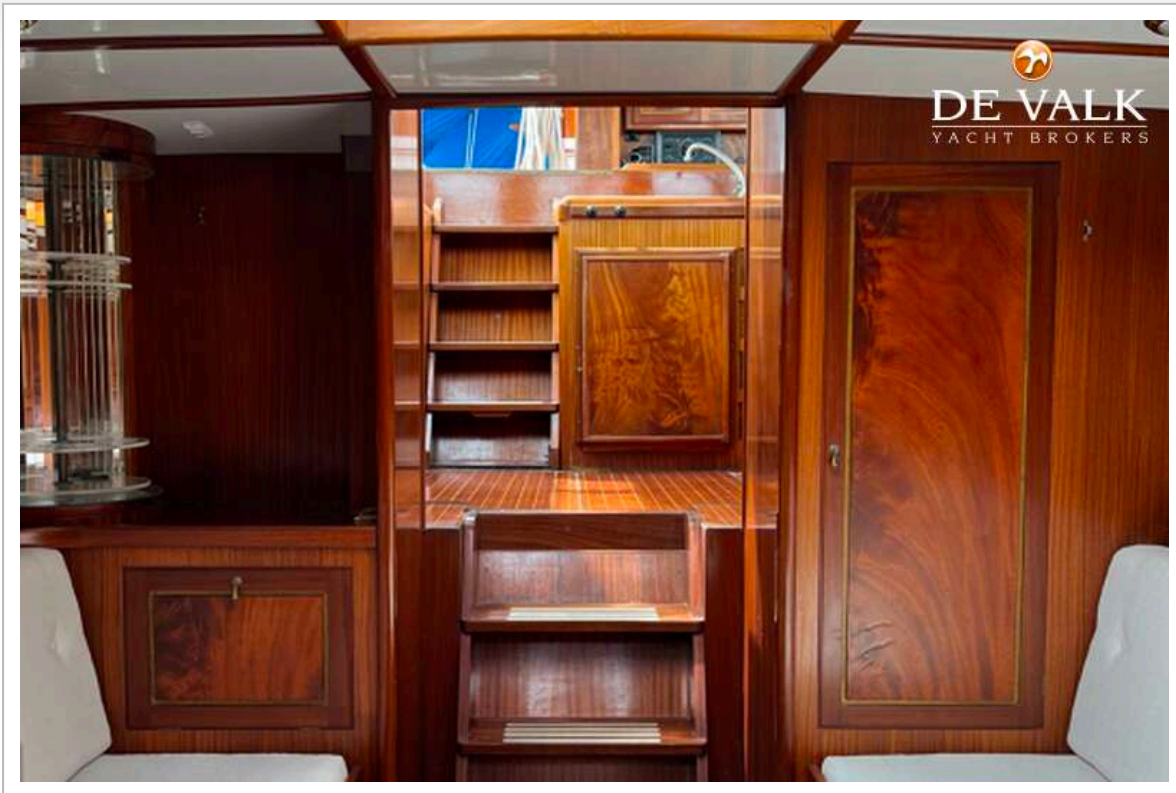
ANKER & JENSEN BERMUDIAN KETCH 65



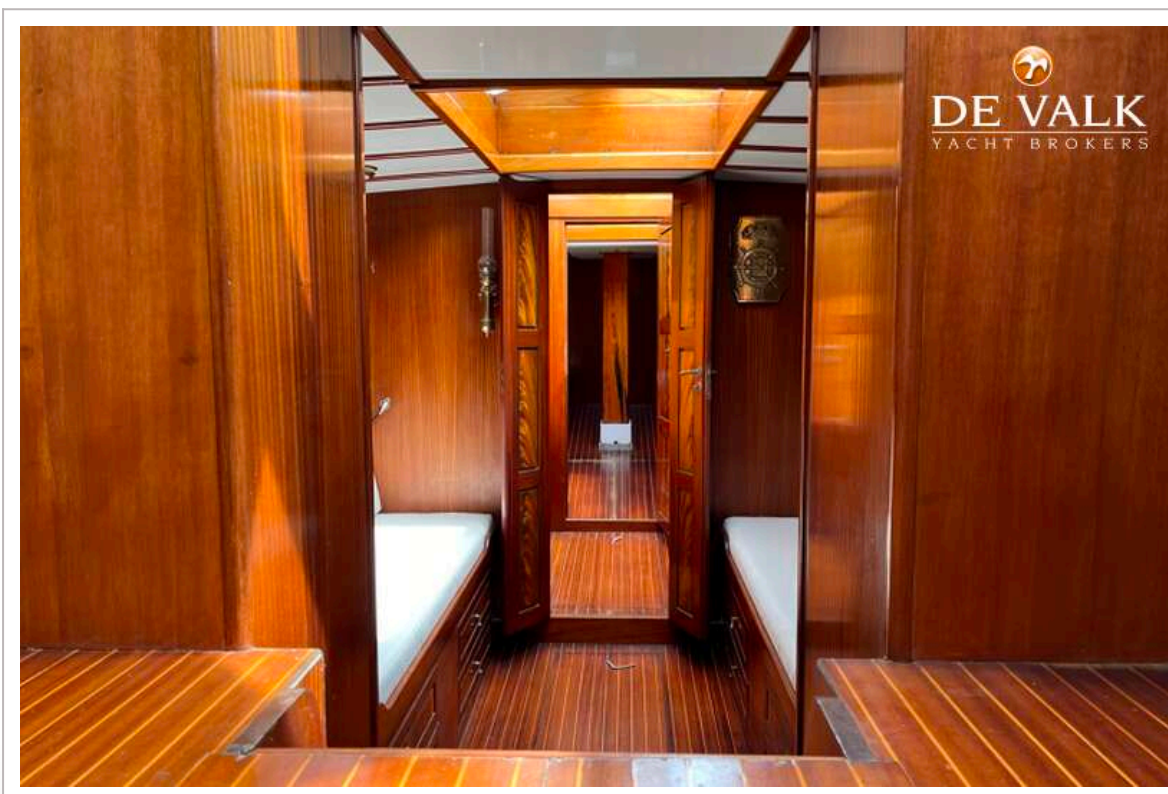
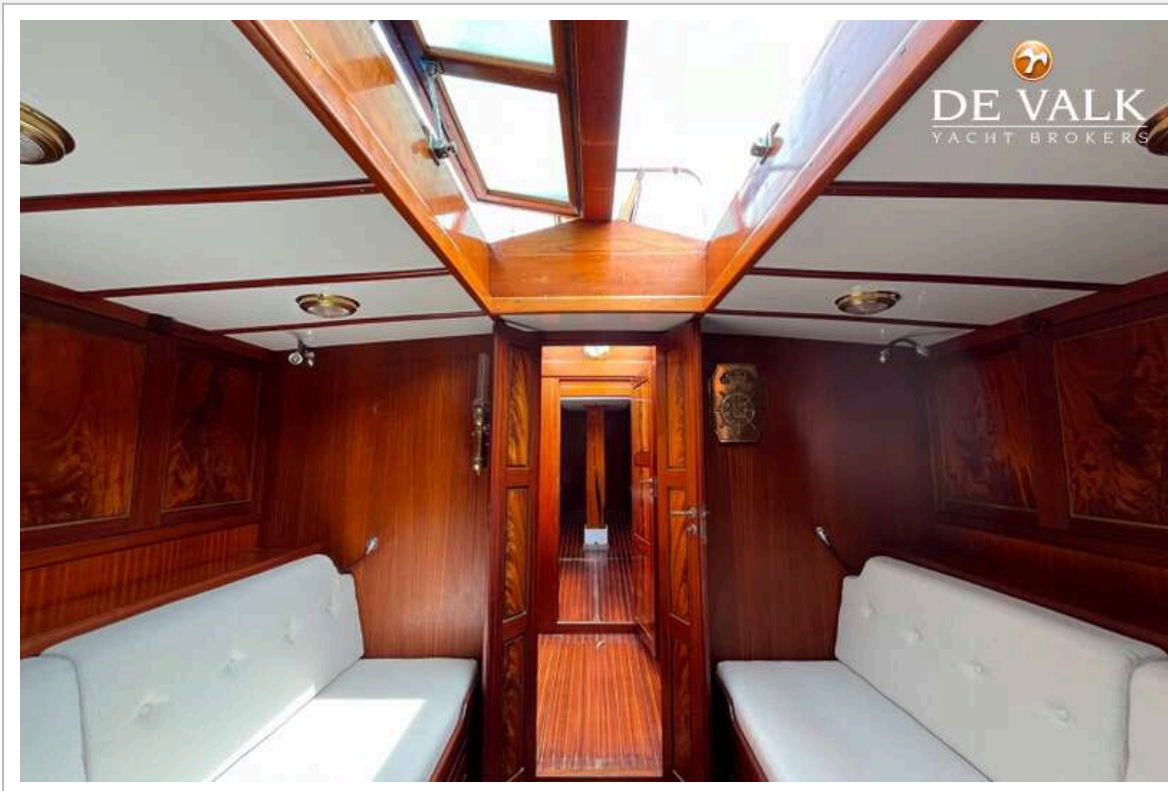
ANKER & JENSEN BERMUDIAN KETCH 65



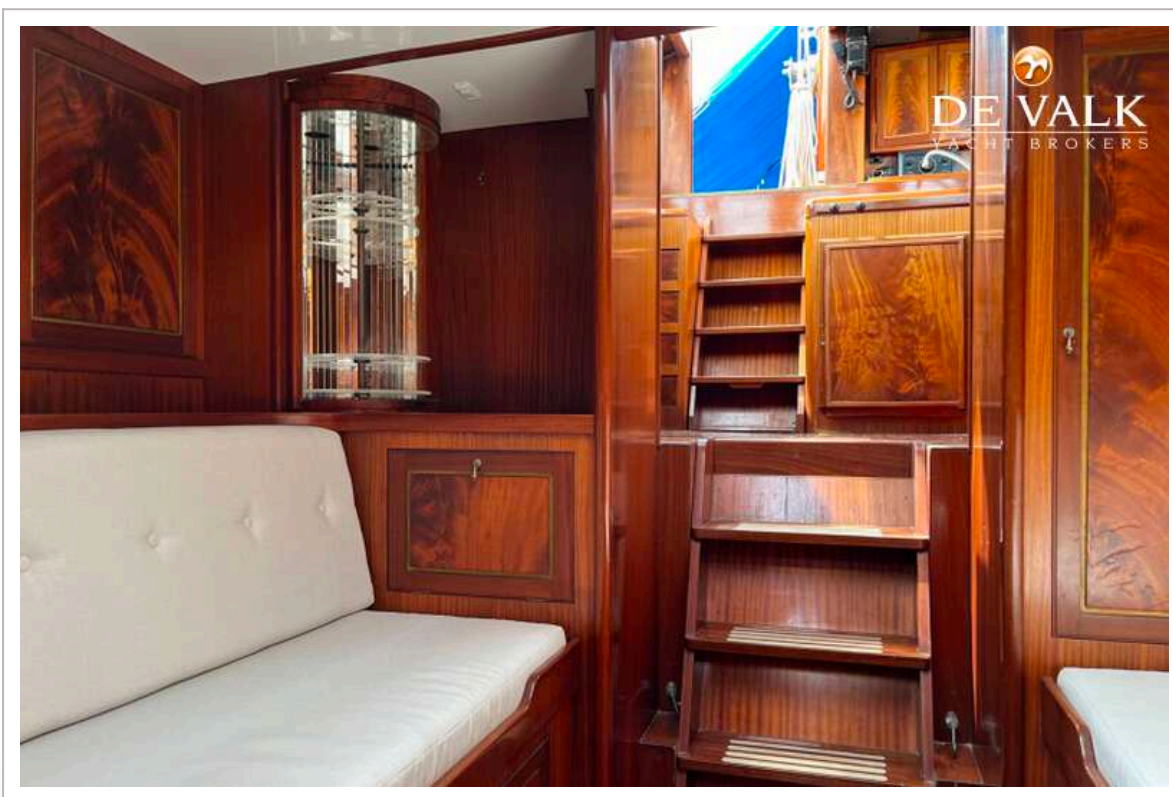
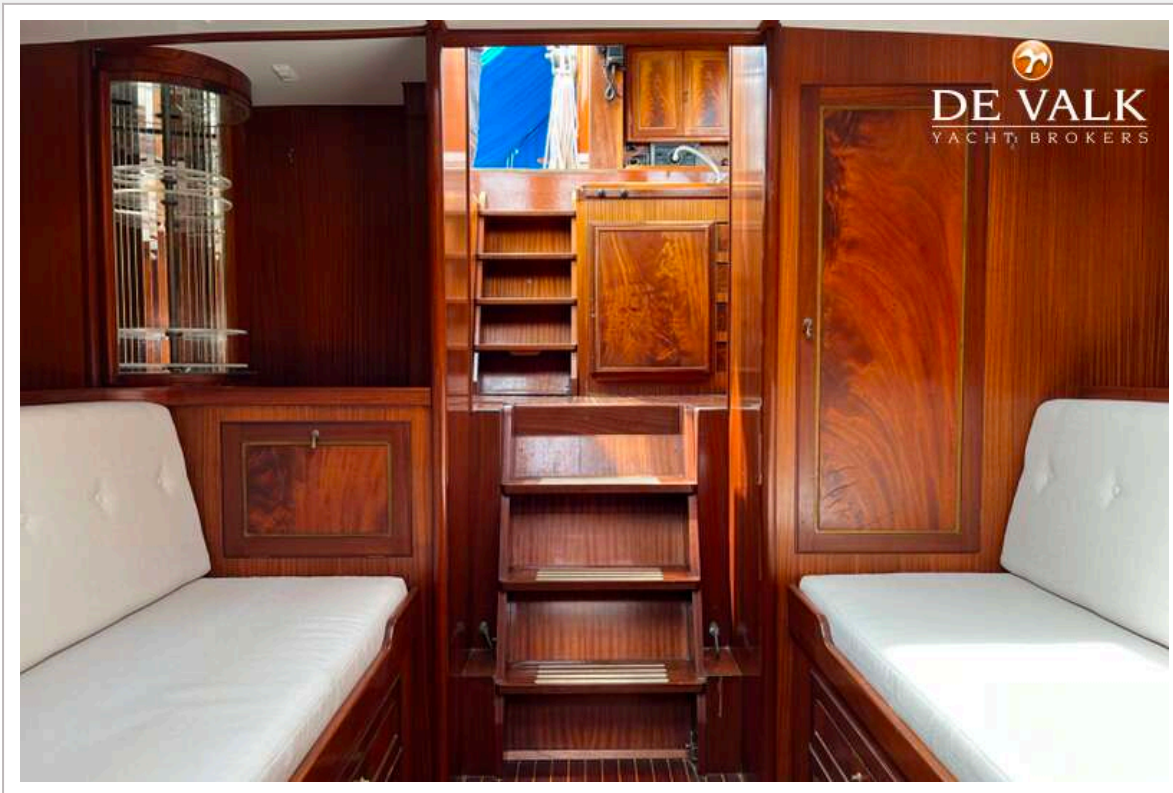
ANKER & JENSEN BERMUDIAN KETCH 65



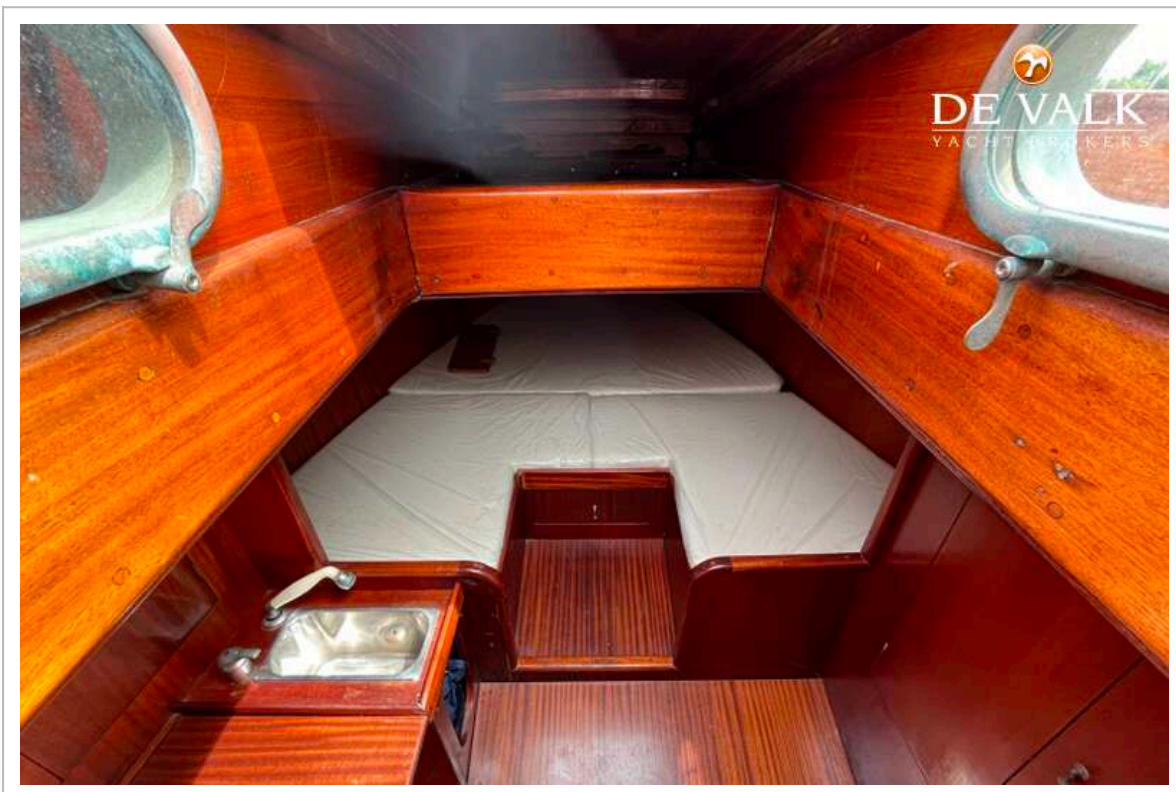
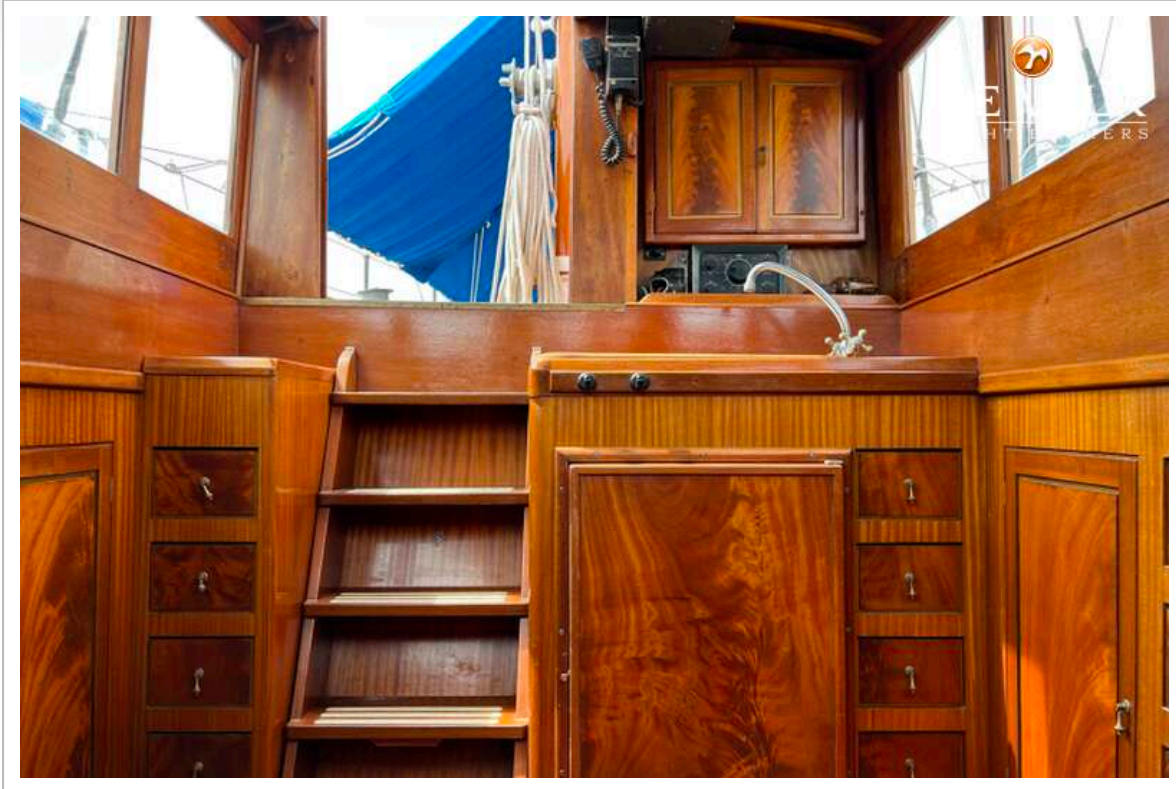
ANKER & JENSEN BERMUDIAN KETCH 65



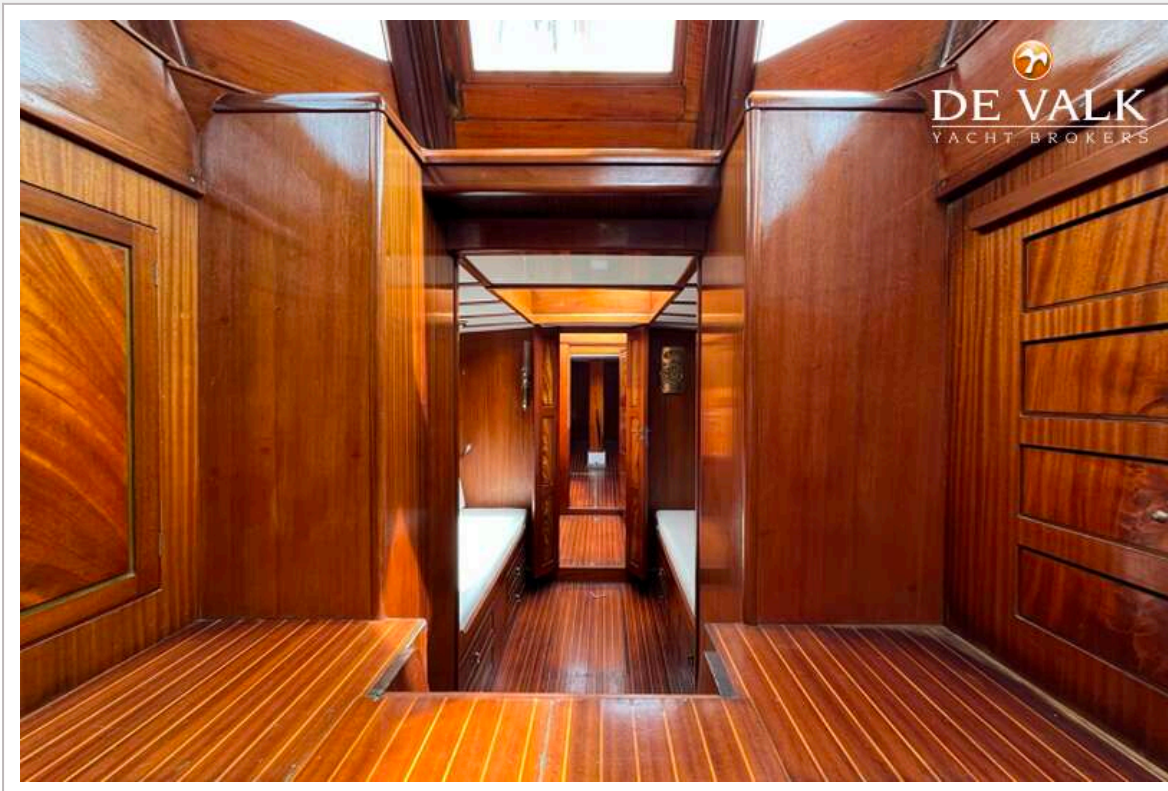
ANKER & JENSEN BERMUDIAN KETCH 65



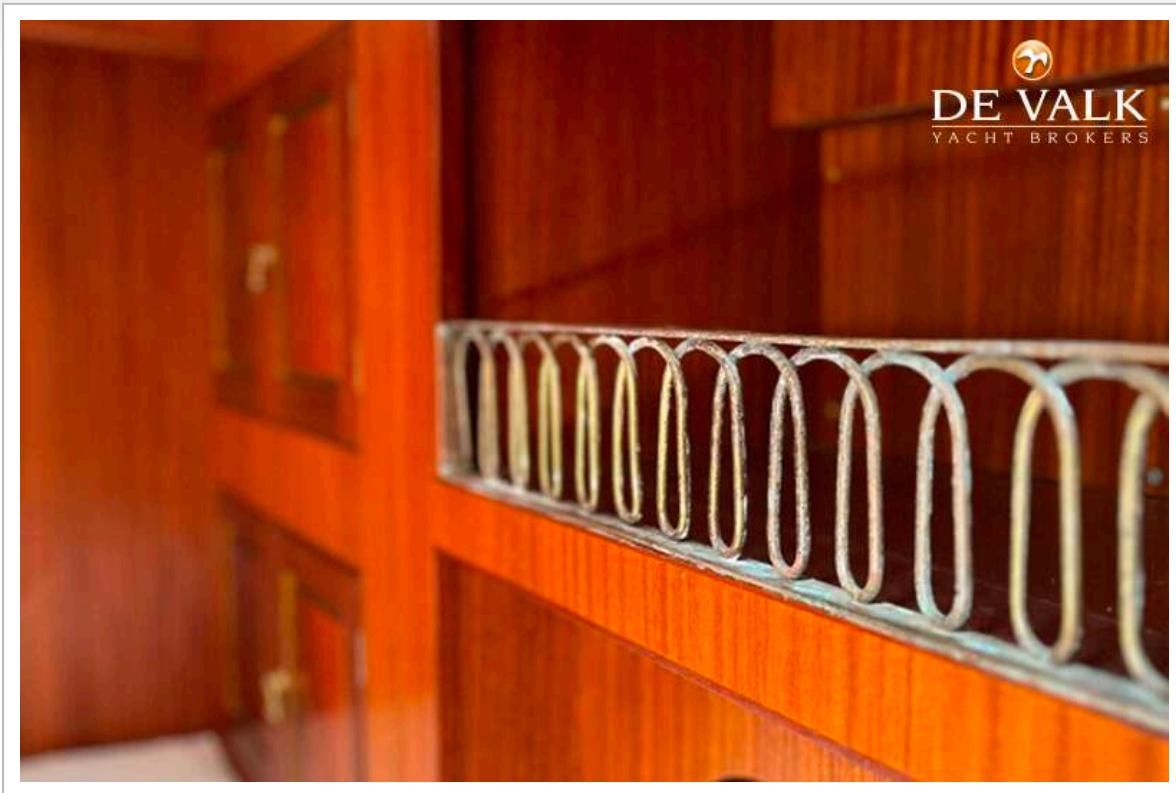
ANKER & JENSEN BERMUDIAN KETCH 65



ANKER & JENSEN BERMUDIAN KETCH 65



ANKER & JENSEN BERMUDIAN KETCH 65



ANKER & JENSEN BERMUDIAN KETCH 65

