



DE VALK
YACHT BROKERS



PRESTIGE 550 FLYBRIDGE



DE VALK
YACHT BROKERS

PRESTIGE 550 FLYBRIDGE

KOMMENTARE DES MAKLERS

This 2015 Prestige 550 Flybridge combines luxury, performance and comfort at the highest level. Powered by twin Cummins QSC 8.3 engines of 600 hp each, equipped with Zeus Pods and Skyhook positioning, she offers outstanding handling and manoeuvrability. On board, she features three spacious guest cabins, a crew cabin, Kabola central heating, tropical air conditioning, a hydraulic bathing platform, Opacmare hydraulic gangway and a fully equipped flybridge. With only 952 engine hours, this yacht has been exceptionally well maintained. The yacht can be viewed by appointment.

Sjoerd Paddenburg

TECHNISCHE DATEN

Maße	17.92 x 4.79 x 1.17 (m)	Werft	Prestige Yachts
Baujahr	2015	Kabinen	3
Material	GFK	Kojen	6
Motor(en)	2 x Cummins QSC 8.3 diesel	PS/kW	2 x 600.00 (PS), 441.60 (kW)
Angebotspreis	€ 695.000 (MwSt. Bezahlt)	Liegeplatz	elsewhere / nicht im Verkaufsbüro

KONTAKT

Verkaufsbüro	De Valk Loosdrecht B.V.	Telefon	+31 (0)35 582 90 30
Adresse	't Breukeleveense Meentje 6 1231LM Loosdrecht / Wijdemeren NL	E-Mail	loosdrecht@devalk.nl

HAFTUNGSAUSSCHLUSS

Diese Angaben erfolgen nach bestem Wissen, können jedoch nicht garantiert werden.



PRESTIGE 550 FLYBRIDGE

ALLGEMEIN

Modell	PRESTIGE 550 FLYBRIDGE
Typ	Motoryacht
Rumpflänge (m)	17,92
Wasserlinienlänge (m)	16,06
Breite (m)	4,79
Tiefgang (m)	1,17
Durchfahrtshöhe (m)	5,90
Baujahr	2015
Werft	Prestige Yachts
Land	Frankreich
Entwerfer	J&J Concepts Prestige Engineering
Gewicht (t)	17,7
CE Norm	B
Rumpfmateriale	GFK
Rumpffarbe	Weiß
Rumpfform	Deep-V
Material Aufbauten	GFK
Stossliste	Edelstahl
Deckmaterial	Stahl
Deck Finish	Antirutsch Belag
Deck Finish Aufbauten	Teak on flybridge
Pflicht Bedeckung	Teak
Fenster Einfassung	Edelstahl
Fenster Material	Standard Glas
Decks Luke	1x
Bullauge	With mosquito screens
Flybridge	Teakholzboden
Flybridge Persenning	Steuerstandbank + sonnendeck und Flybridge-Salon
Cockpitsonnenpersenning	Bimini auf der Flybridge, Sunbrella Taupe
Treibstofftank (Liter)	Edelstahl 1100



PRESTIGE 550 FLYBRIDGE

Treibstofftank 2 (Liter)	Edelstahl 1100
Füllstandsanzeige (Treibstofftank)	Digital
Trinkwassertank (Liter)	Kunststoff 800
Füllstandsanzeige (Trinkwasser)	ja
Fäkaelien Tank (Liter)	Kunststoff 170
Füllstandsanzeige (Fakaelientank)	ja
Fäkaelien Tankablauf	Pumpe
Radsteuerung	elektrisch
Innerhalb Steuerung	ja
Radsteuerung auf Flybridge	ja
Weitere Info	Unterwasserbeleuchtung im Rumpf
Weitere Info	Anschluss für die direkte Wasserversorgung vom Ponton
Weitere Info	ja

UNTERKUNFT

Kabinen	3
Kojen	6
Mannschaftskabine	ja
Innen	Birken
Fussboden	Wooden floor in saloon + carpet
Salon	Elektro-Salontisch der Luxusklasse
Heizung	wasserheizung Kabola KB40
Klima Anlage	Klima einzel Funktion Tropical air conditioning system 84000 btu
Schiebetür zum Achterdeck	ja
Kombüse	ja
Arbeitsfläche	Corian
Spülbecken	Edelstahl
Herd	Induktion Bosch
Dunstabsaugung	ja
Mikrowelle/Backofen Kombi	Whirlpool
Kuhlschrank	Vitrifrigo inside galley and fridge at flybridge



PRESTIGE 550 FLYBRIDGE

Gefrier Truhe	ja
Weinkühler	Liebherr
Warmwasser System	220V
Wasserdruck System	elektrisch
Eignerkabine	Doppelbett Separate entrance
Kleiderschrank	hängend und Schubladen Inloopkast eigenaarshut
Badezimmer	en suite
Toilet	en suite
Toilette System	elektrisch Planus
Handwaschbecken	im Badezimmer
Dusche	en suite
Gästekabine 1	Französisch Bett
Kleiderschrank	hängend und Schubladen
Badezimmer	en suite
Toilette	en suite
Toilette System	elektrisch Planus
Handwaschbecken	im Badezimmer
Dusche	en suite
Gästekabine 2	Zwei Einzelbetten
Kleiderschrank	hängend und Schubladen
Weitere Info	Polsterbezug „Mediterraneo“ in Altweiß
Mannschaftskabine(n)	ja
Badezimmer (Mannschaft)	ja
Toilette (Mannschaft)	ja
Toilette System	elektrisch Planus
Handwaschbecken	ja
Dusche (Mannschaft)	ja
Weitere Info	Crew cabin with airconditioning
Waschmaschine/Trockner Kombi	Candy washing (6kg) + dryer (4kg)
Flybridge	ja
Wet-Bar	Sink, grille and fridge
Weitere Info	Electric windows both sides saloon - led lightning



MASCHINEN

Motoranzahl	2
Marke	Cummins
Typ	QSC 8.3
PS	600
kW	441.60
Kraftstoffart	Diesel
Höchstgeschwindigkeit (Kn)	30
Marschgeschwindigkeit (Kn)	24
Motorstunden	952
Kühlungssystem Motor	indirekte Wärmetauscher
Antrieb	Zeus Pod
Motor bedienung	elektrisch Cummins
Gewende getriebe	hydraulic
Bugschraube	elektrisch 11 kW
Exhaust	wassergekühlt
Propeller Typ	fest
Propellerblätter	ja
Material Propellerwelle	Edelstahl
Propellerwelle schmierung	Wasser
Hand Bilgenpumpe	Whale
Elektrische Bilgenpumpe	3x
Bilge Alarm	ja
Elektrische Anlage	24V/220V
Generator	Nassauspuff Cummins Onan 17.5 KW
Starterbatterie	4x 12V Optima Blue Top
Versorgungsbatterie	8x 105 Ah (replaced 2025)
Generatorbatterie	1x 12V 50Ah
Bugschraubebatterie	6x 12V
Landstrom	mit Kabel
Automatischen Positionssystem	Mercury Skyhook



Trimklappen ja

NAVIGATION

Kompass	Plastimo
Kompass auf der Flybridge	Plastimo
Tiefenanziege/Logge	Raymarine
UKW	260 Raymarine VHF dual station
Autopilot	Raymarine
Ruderwinkel Anzeige	Raymarine
Radar	Raymarine digital radar
GPS	2 multifunction E125 screens + 1 E125 screen on flybridge
Plotter	Raymarine i70
WIFI Antenne	ja
AIS Transponder	ja
Kamera	Rückfahrkamera und Überwachungskamera im Maschinenraum Raymarine
Navigation Beleuchtung	ja

AUSRÜSTUNG

Kuchenbude	ja
Bimini	Bimini-Top am Bug, Sunbrella Taupe
Sonnenschirm	Elektrisch versenkbar
Fensterabdeckung	ja
Cockpit Polster	ja
Cockpit Tisch	ja
Badeplattform	Hydraulischer Plattformlift (maximale Tragfähigkeit 360 kg)
Badeleiter	Edelstahl
Heck-Tur	ja
Gangway	Opacmare hydraulic gangway (200 kg load capacity)
Heckdusche	Hot and cold water
Anker	ja



PRESTIGE 550 FLYBRIDGE

Ankerkette	ja
Ketten Zähler	Quick
Ankerwinde	elektrisch
Gangspill	Electric starboard
Deckwasche	Elektrische Seewasserpumpe (Süß- und Salzwasser)
See Reling	Edelstahl
Zupackenschiene (aufbauten)	Edelstahl
Bugkorb	Fenderhalterung am vorderen Bugkorb
Scheibenwischer	2x
Horn	Luftdruck
Fenderkissen	ja
Festmacher	ja
TV	2 x 32" Samsung + 1x 43" Samsung
TV-Empfänger	ja
Surround Sound System	Fusion MS-AV755
Lautsprecher im Pflicht	Bose
Lautsprecher im Salon	Bose
Lautsprecher im Kabin	Fusion
Automatische Löschesystem	Checked 2026
Weitere Info	ja



PRESTIGE 550 FLYBRIDGE



PRESTIGE 550 FLYBRIDGE



PRESTIGE 550 FLYBRIDGE



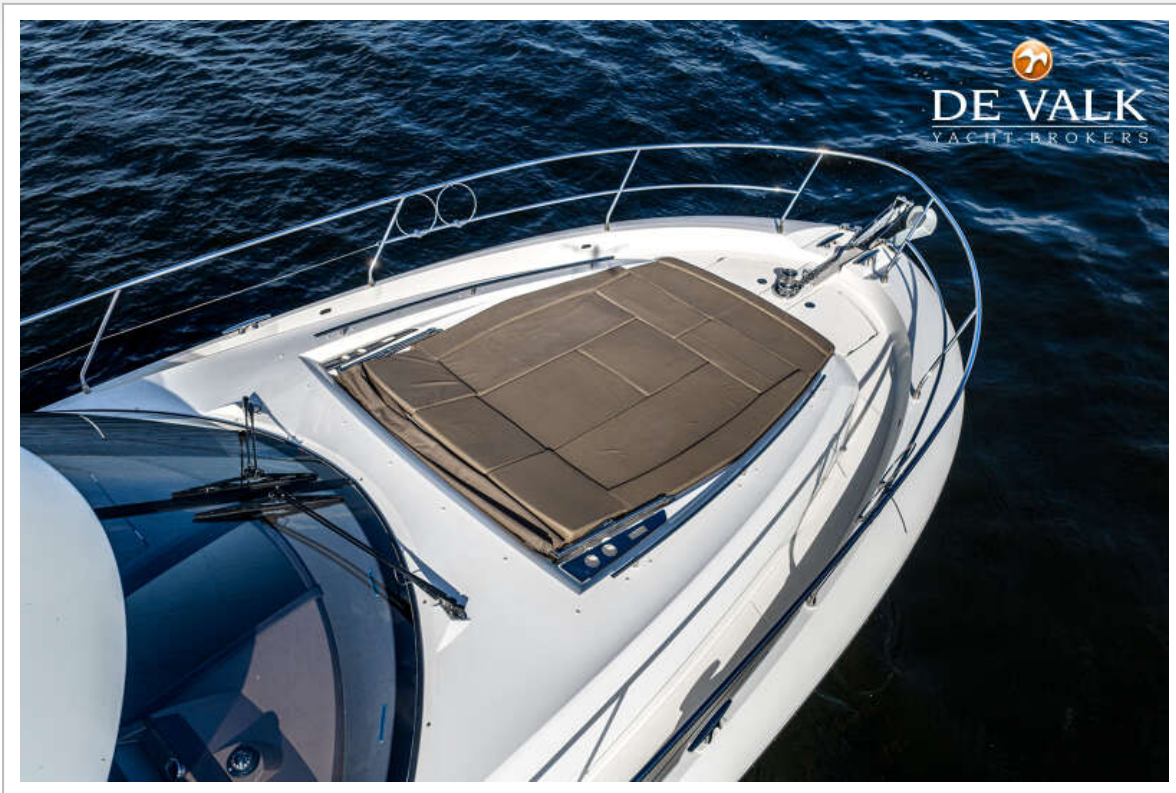
PRESTIGE 550 FLYBRIDGE



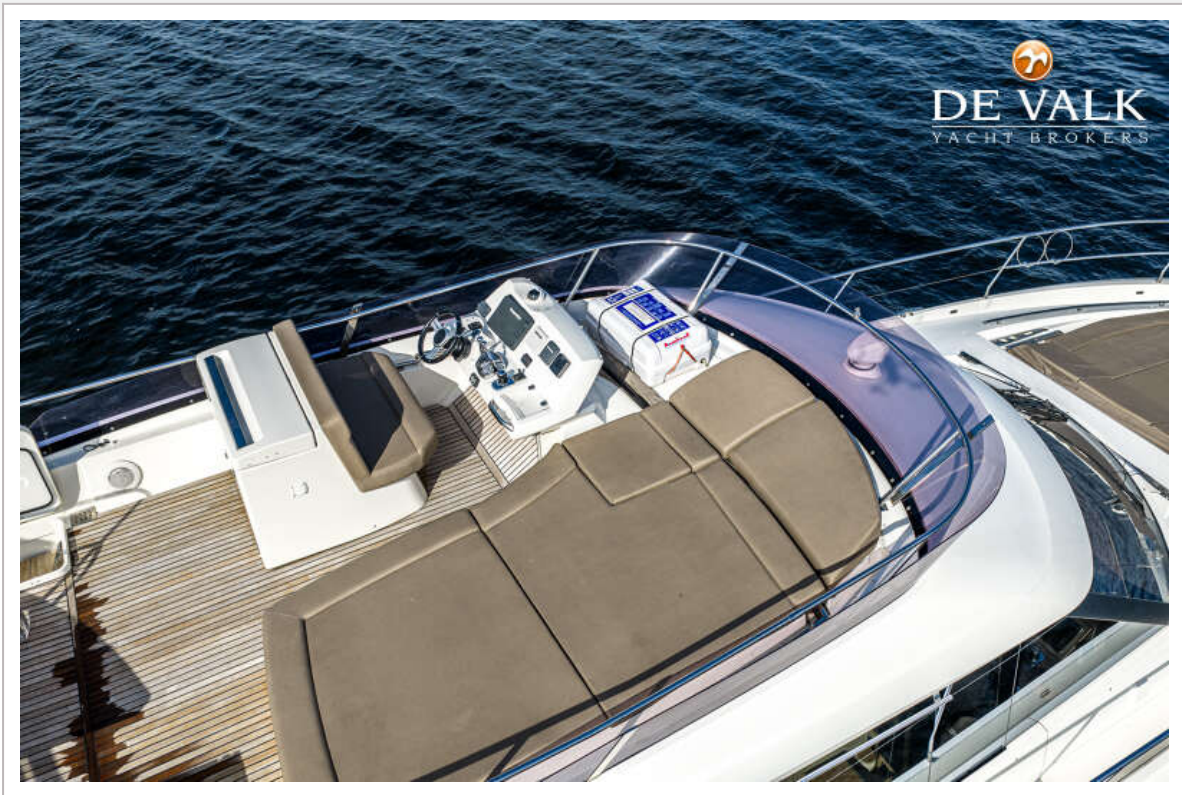
PRESTIGE 550 FLYBRIDGE



PRESTIGE 550 FLYBRIDGE



PRESTIGE 550 FLYBRIDGE



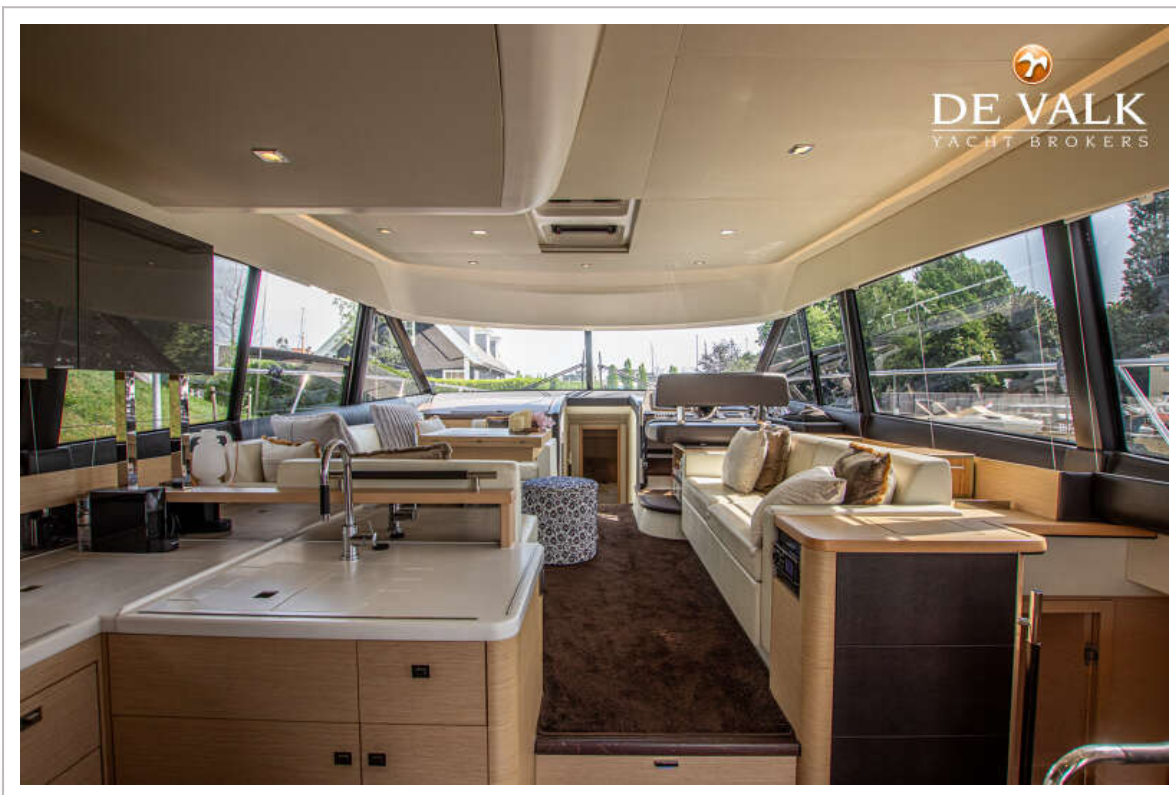
PRESTIGE 550 FLYBRIDGE



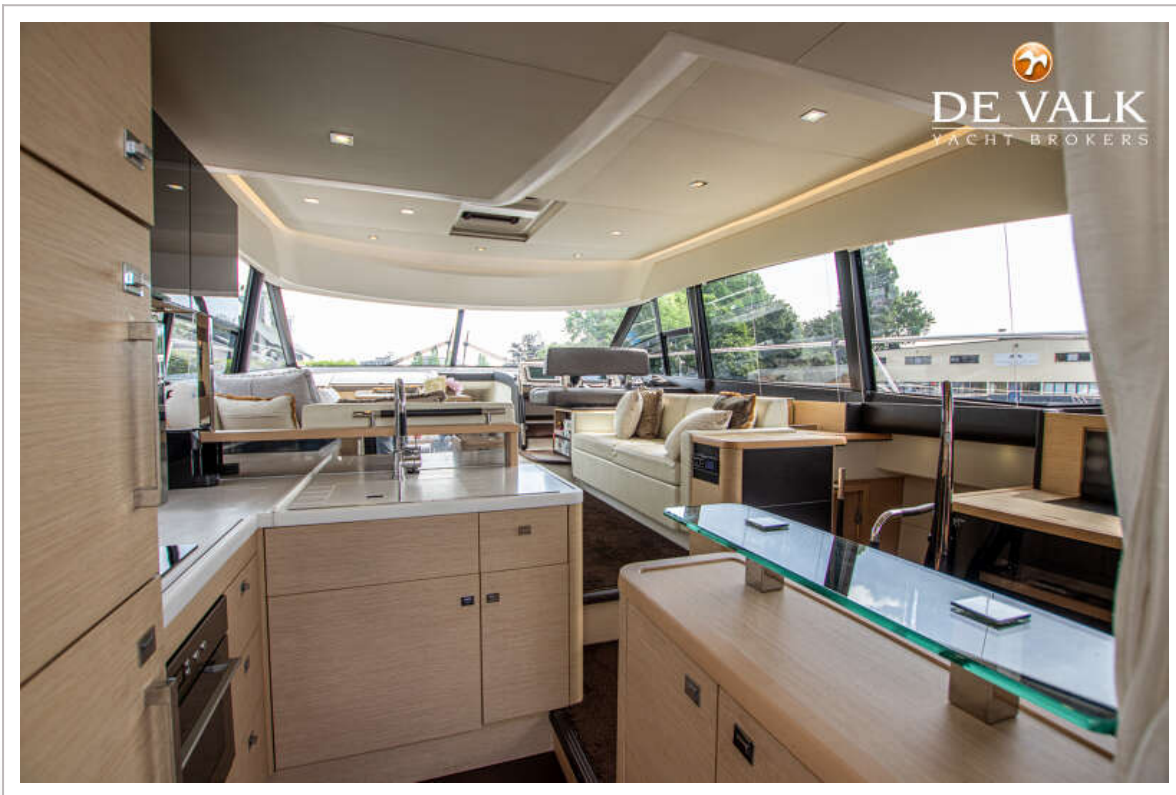
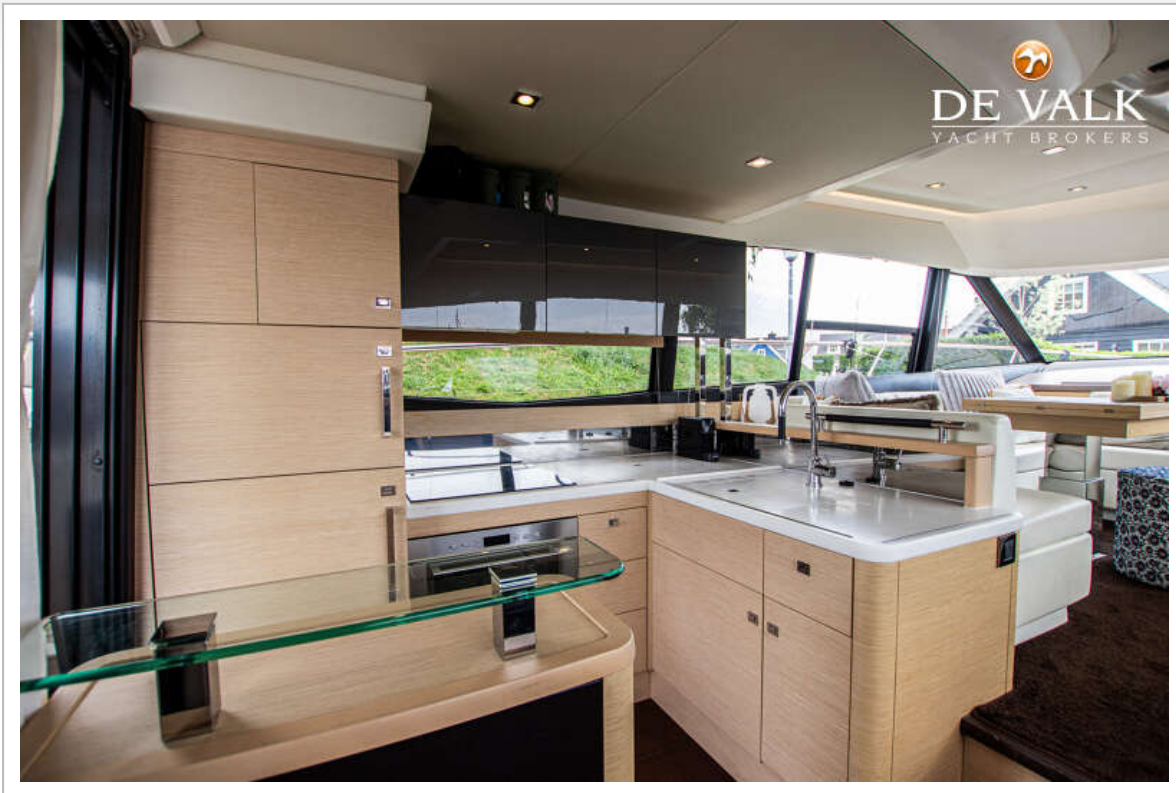
PRESTIGE 550 FLYBRIDGE



PRESTIGE 550 FLYBRIDGE



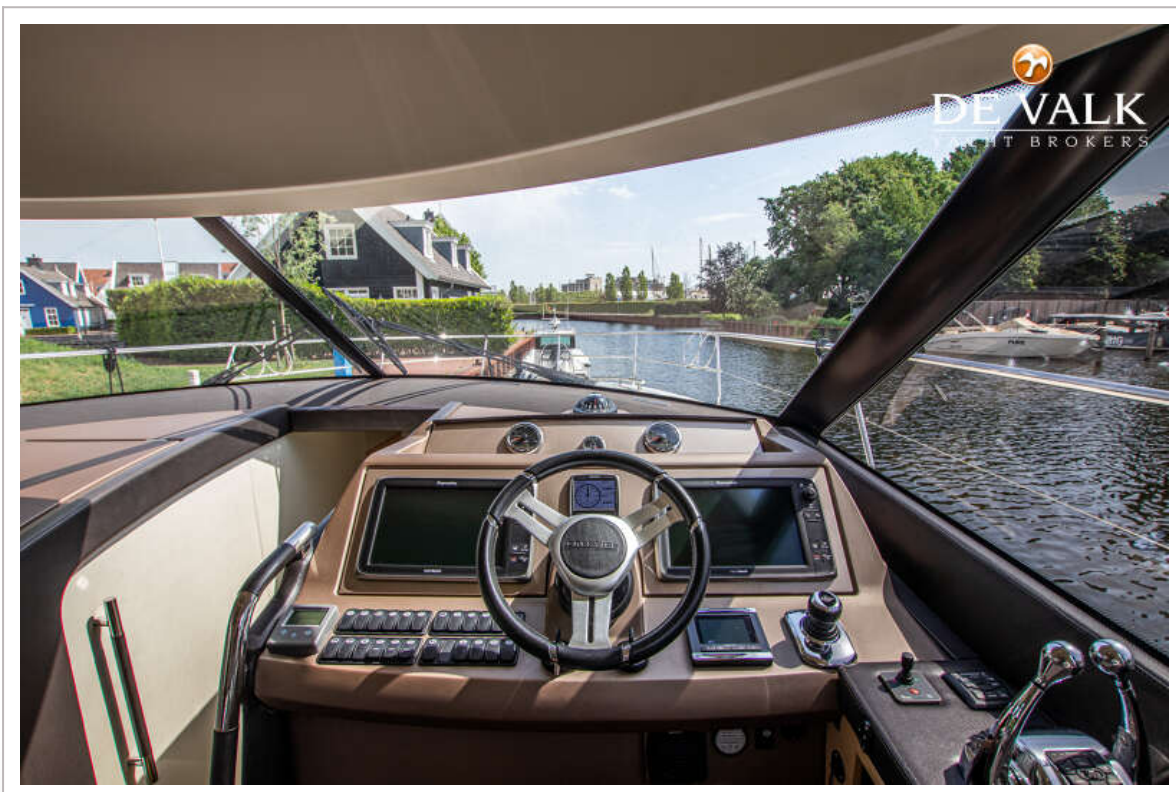
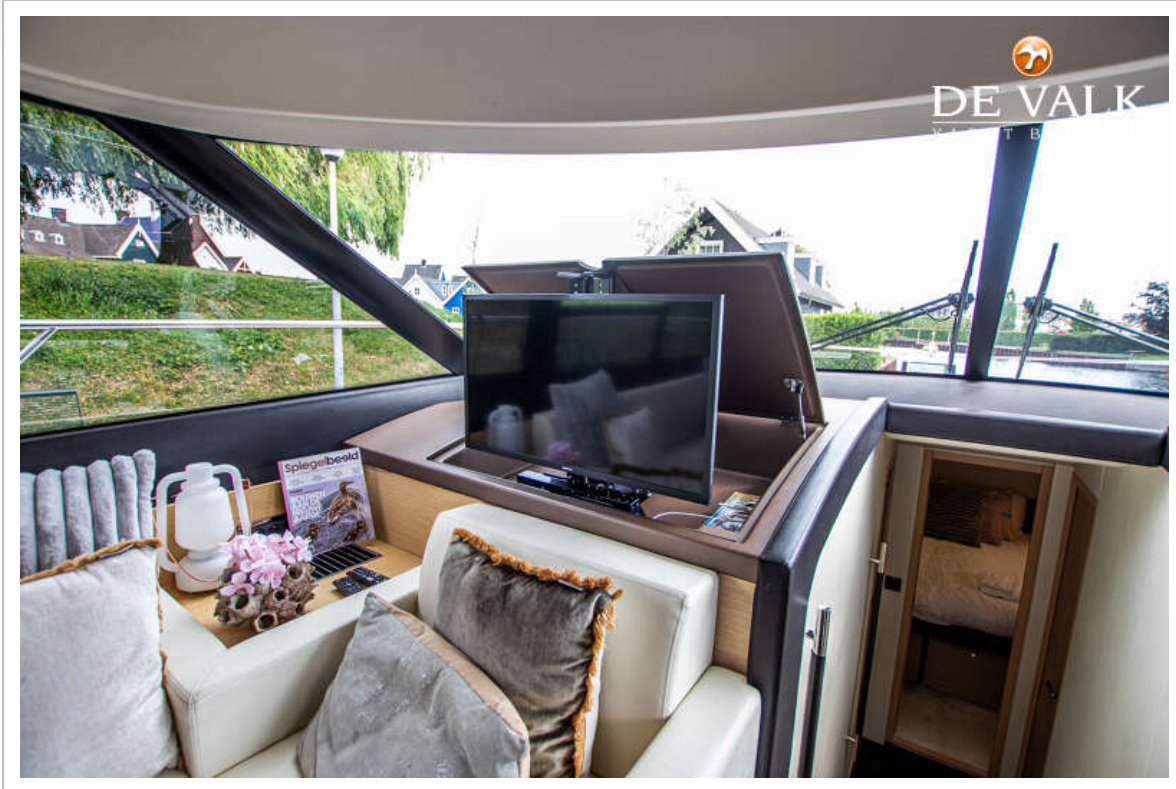
PRESTIGE 550 FLYBRIDGE



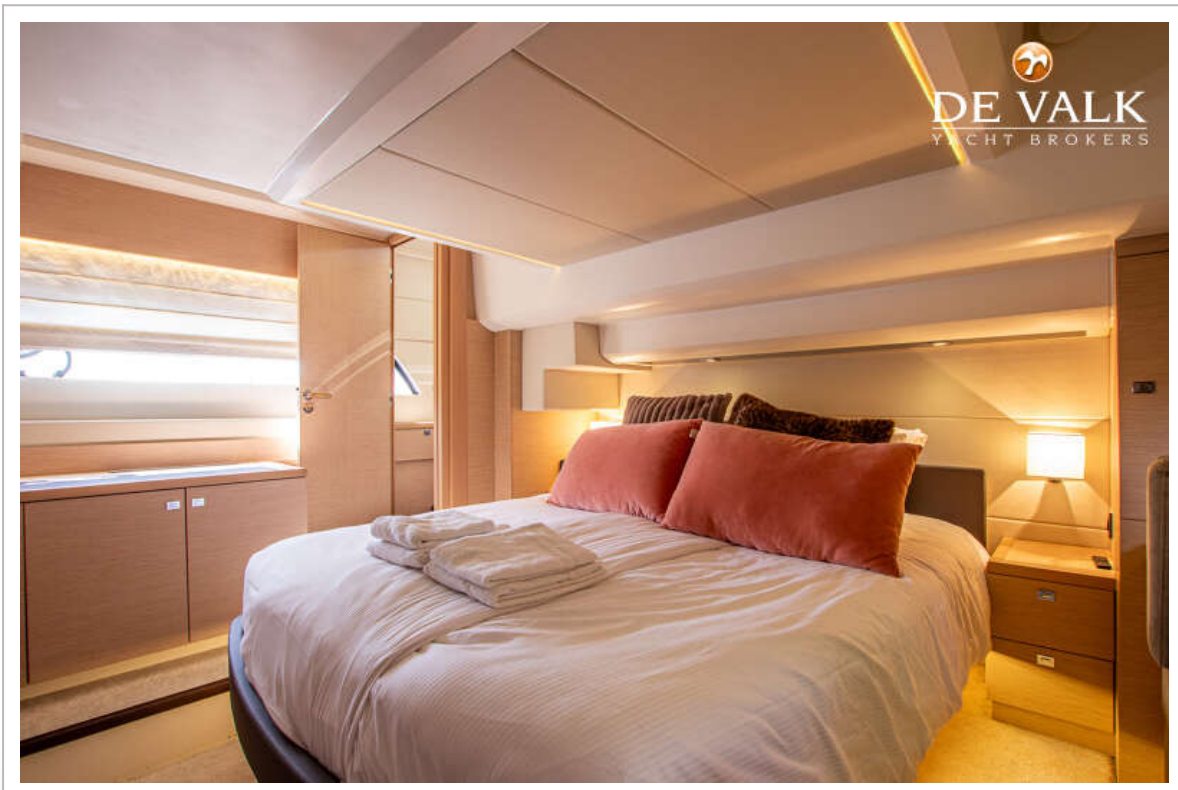
PRESTIGE 550 FLYBRIDGE



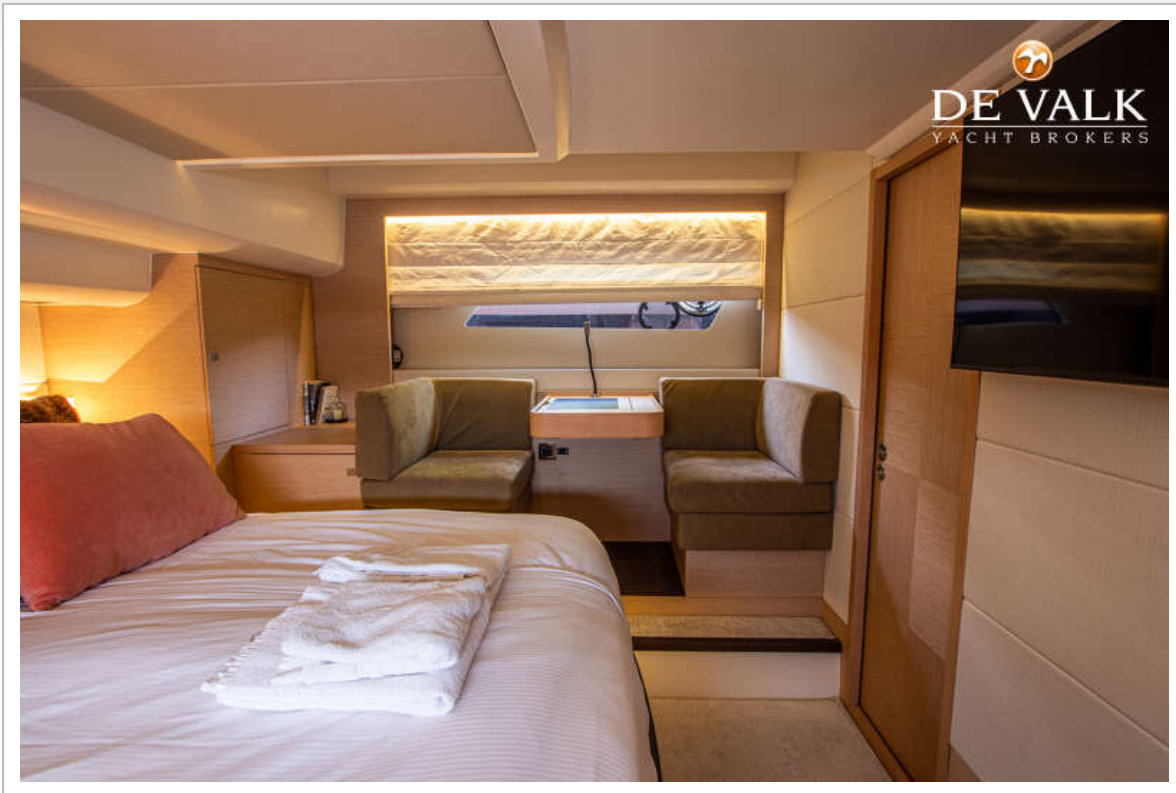
PRESTIGE 550 FLYBRIDGE



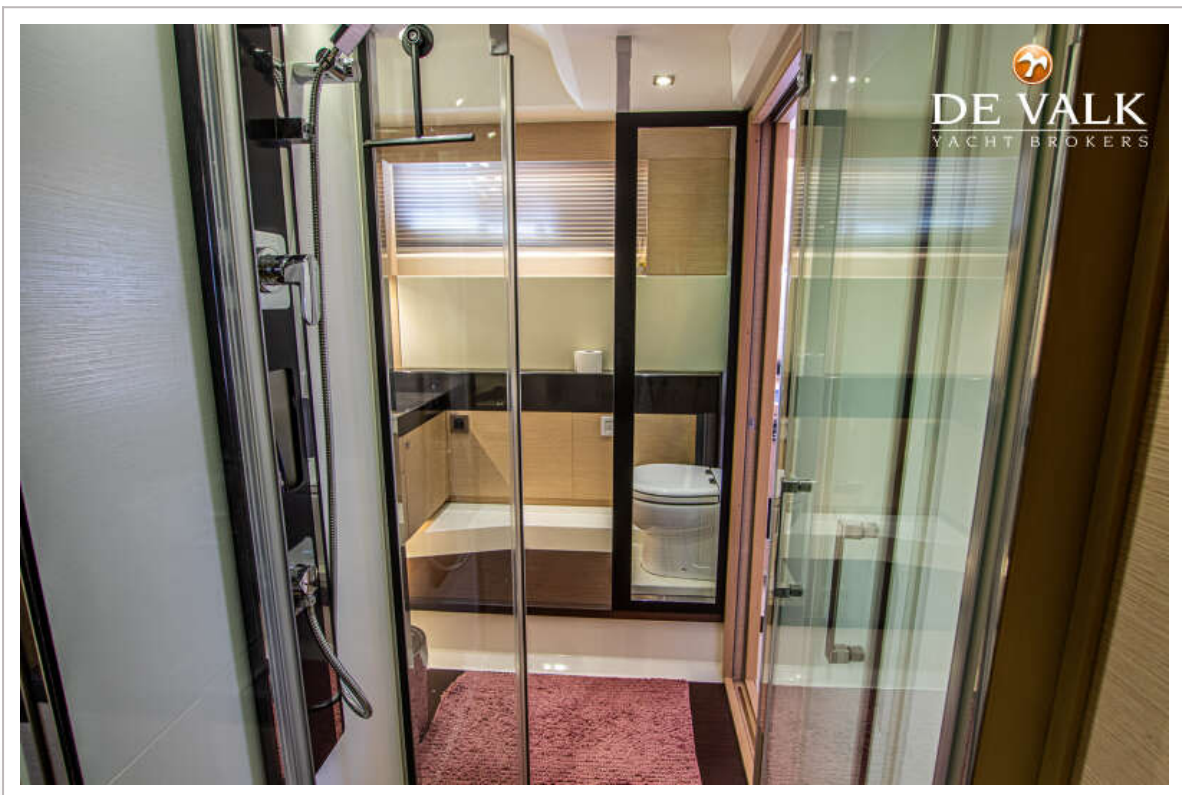
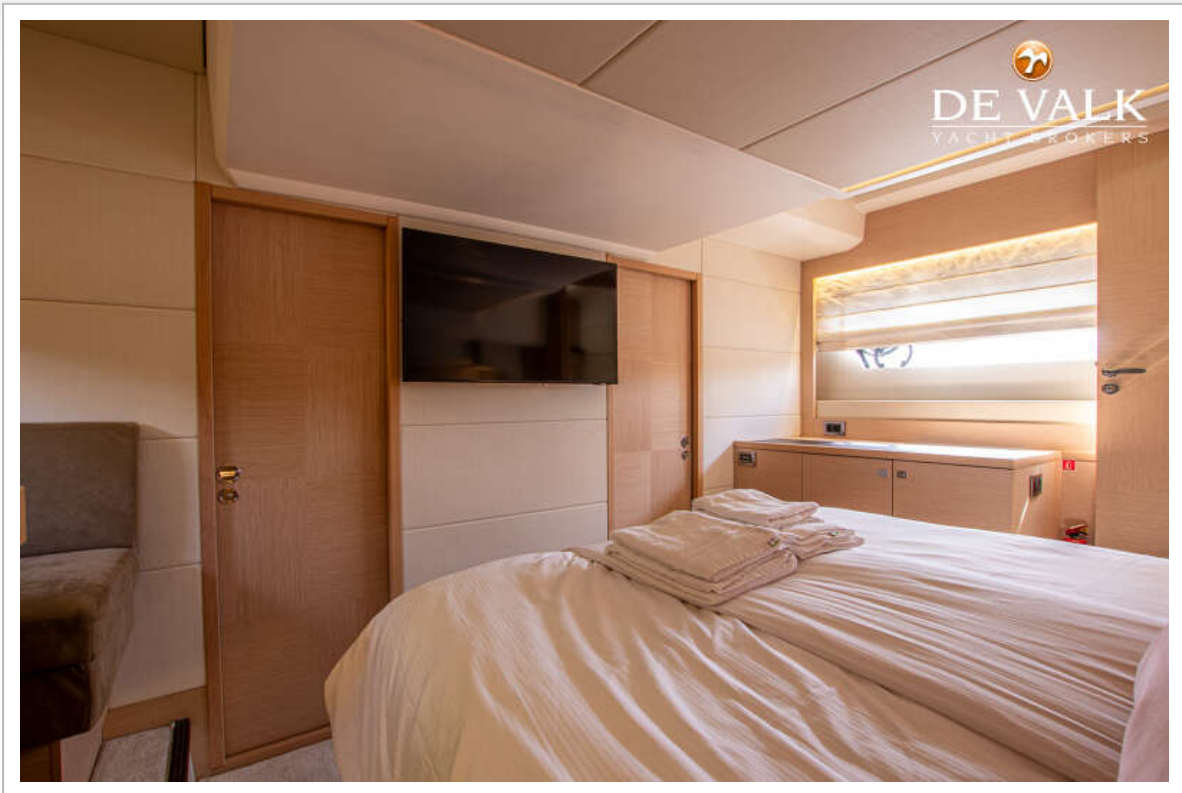
PRESTIGE 550 FLYBRIDGE



PRESTIGE 550 FLYBRIDGE



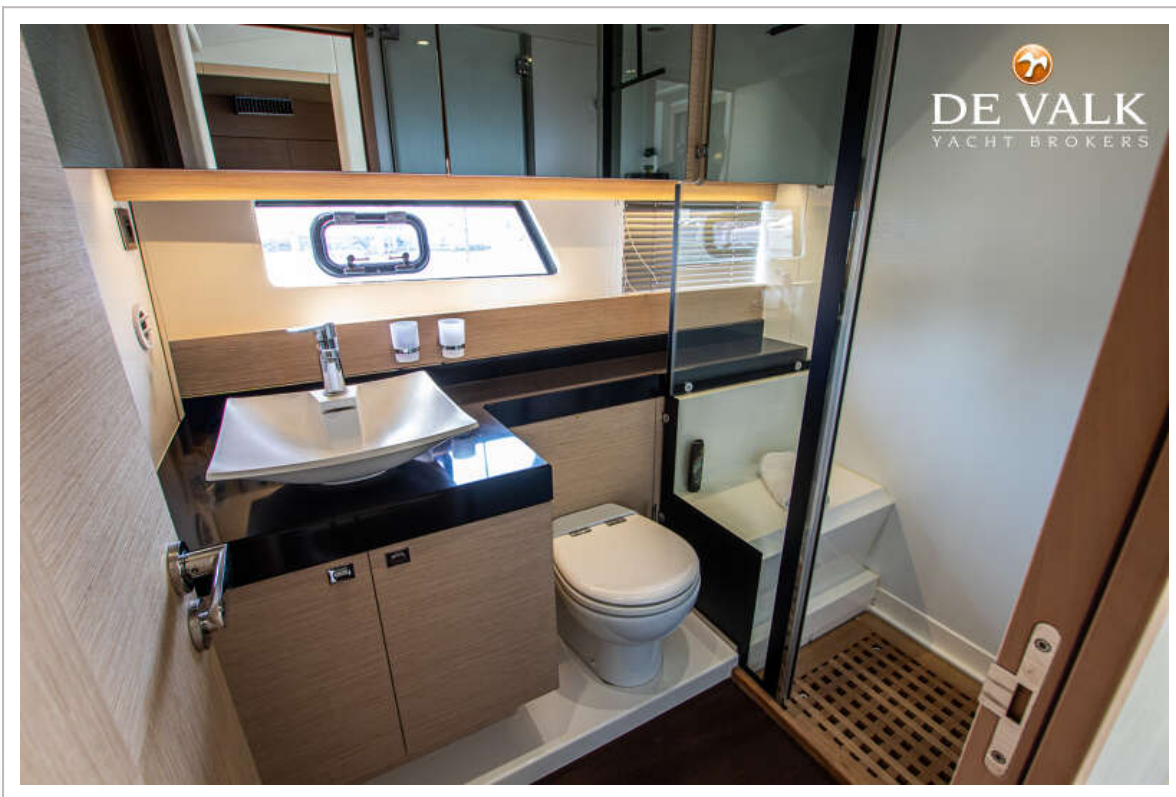
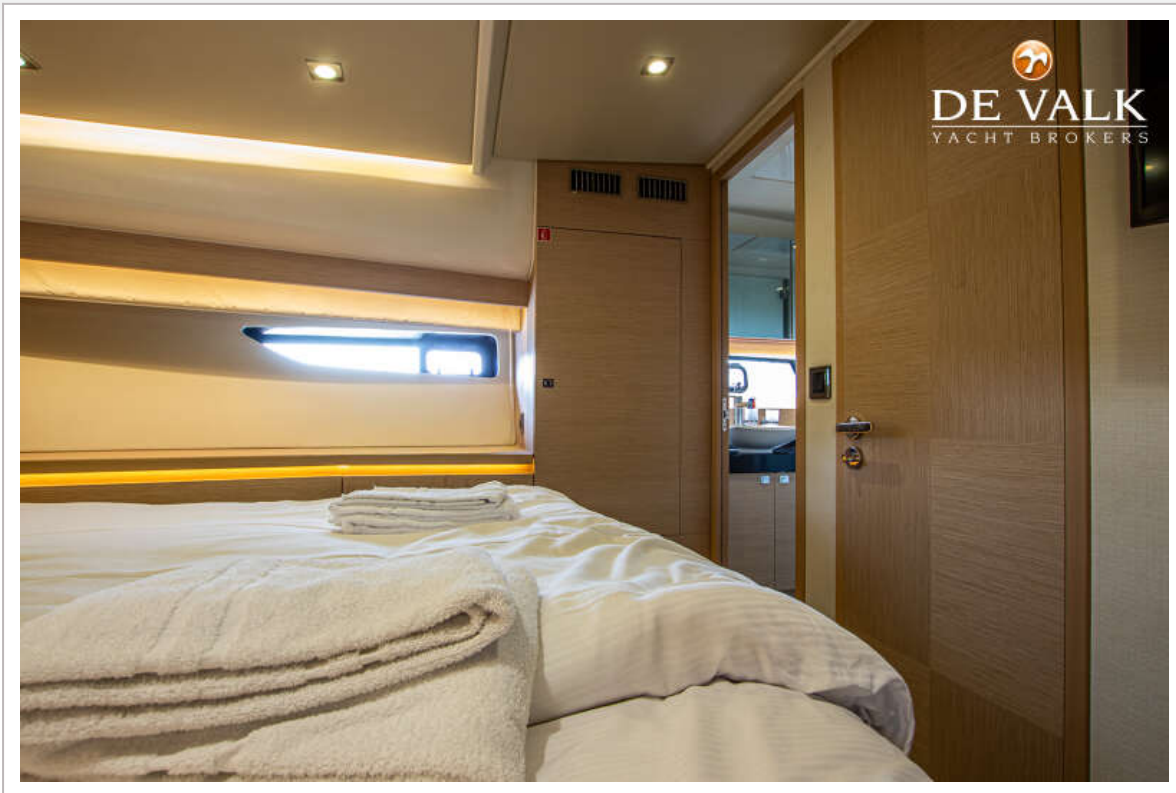
PRESTIGE 550 FLYBRIDGE



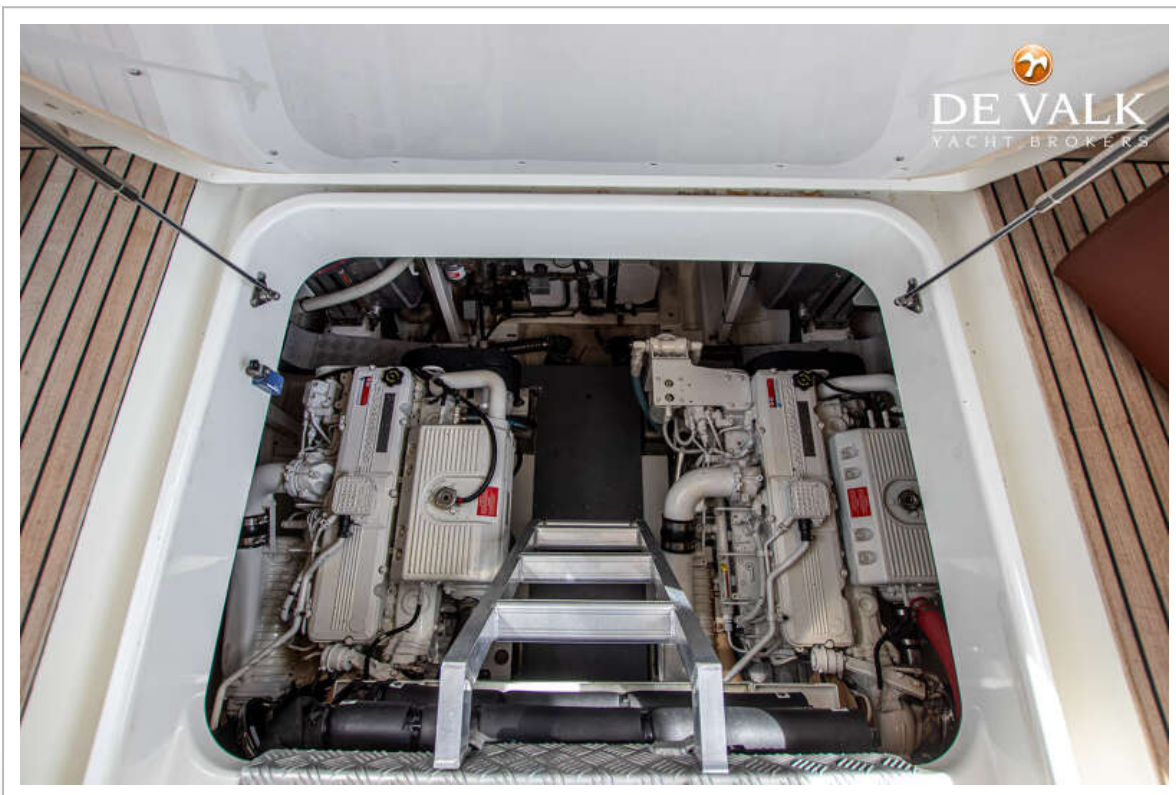
PRESTIGE 550 FLYBRIDGE



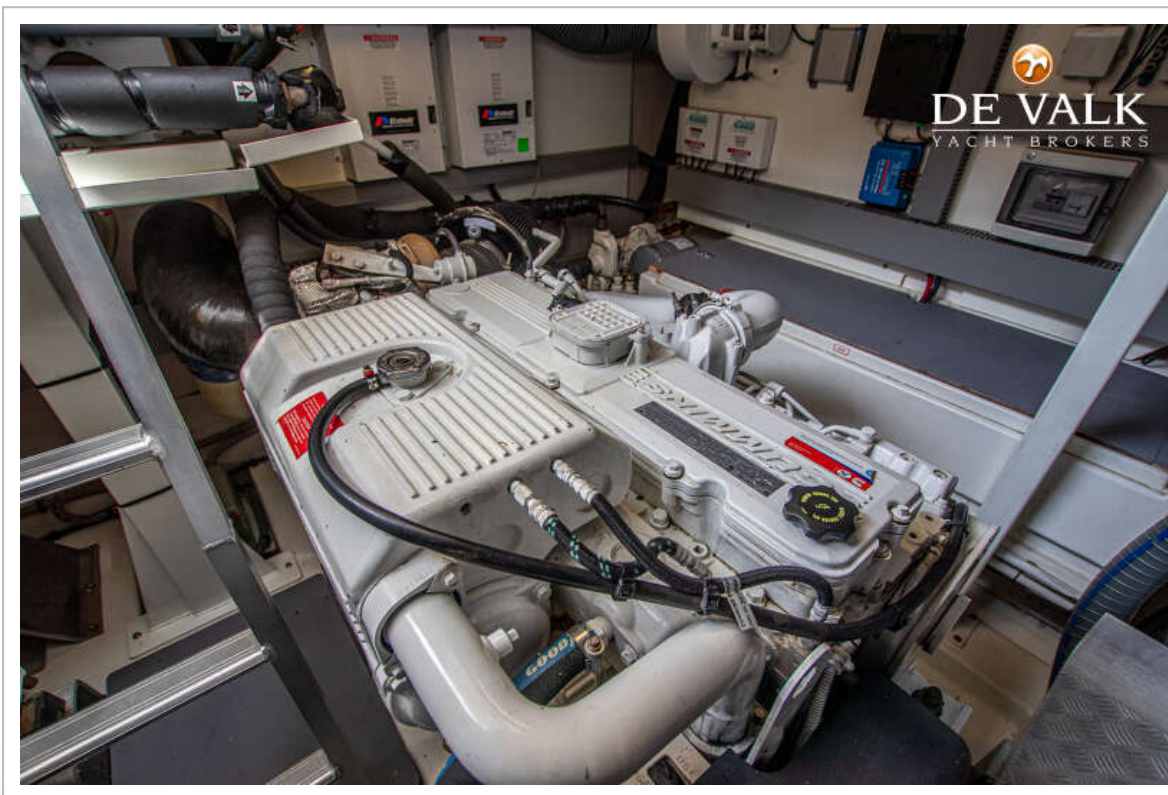
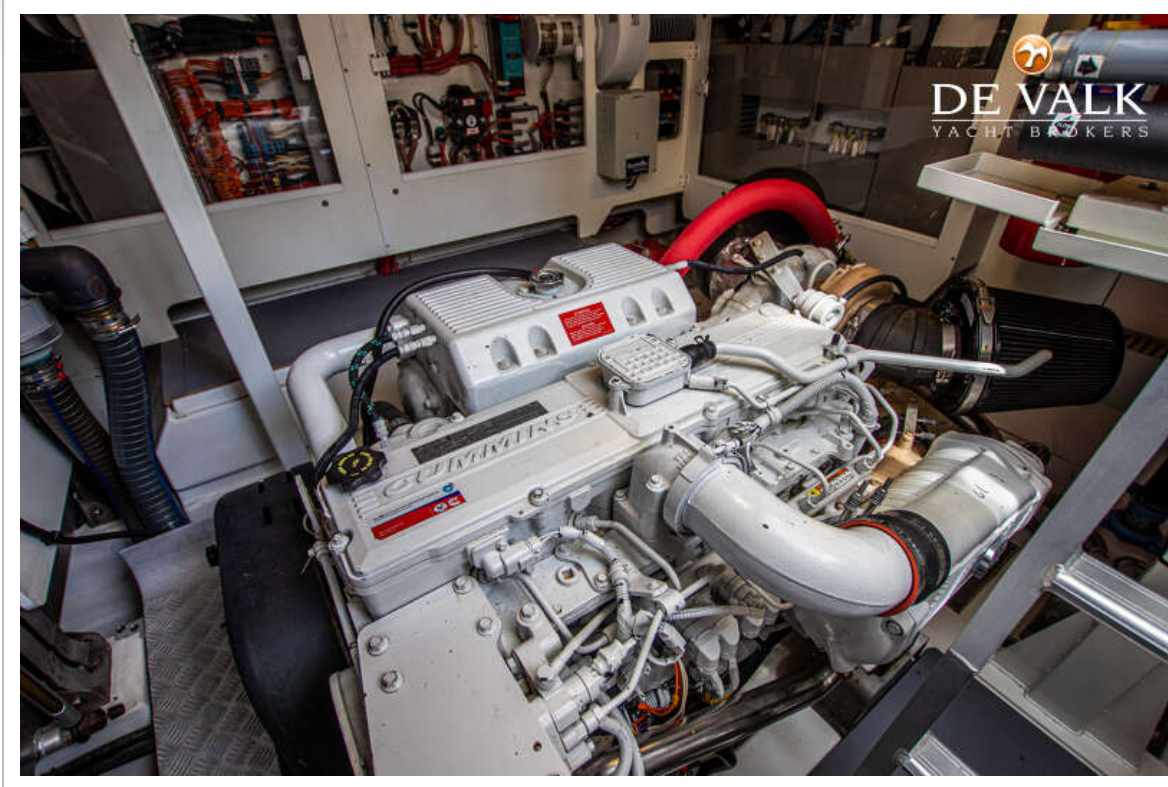
PRESTIGE 550 FLYBRIDGE



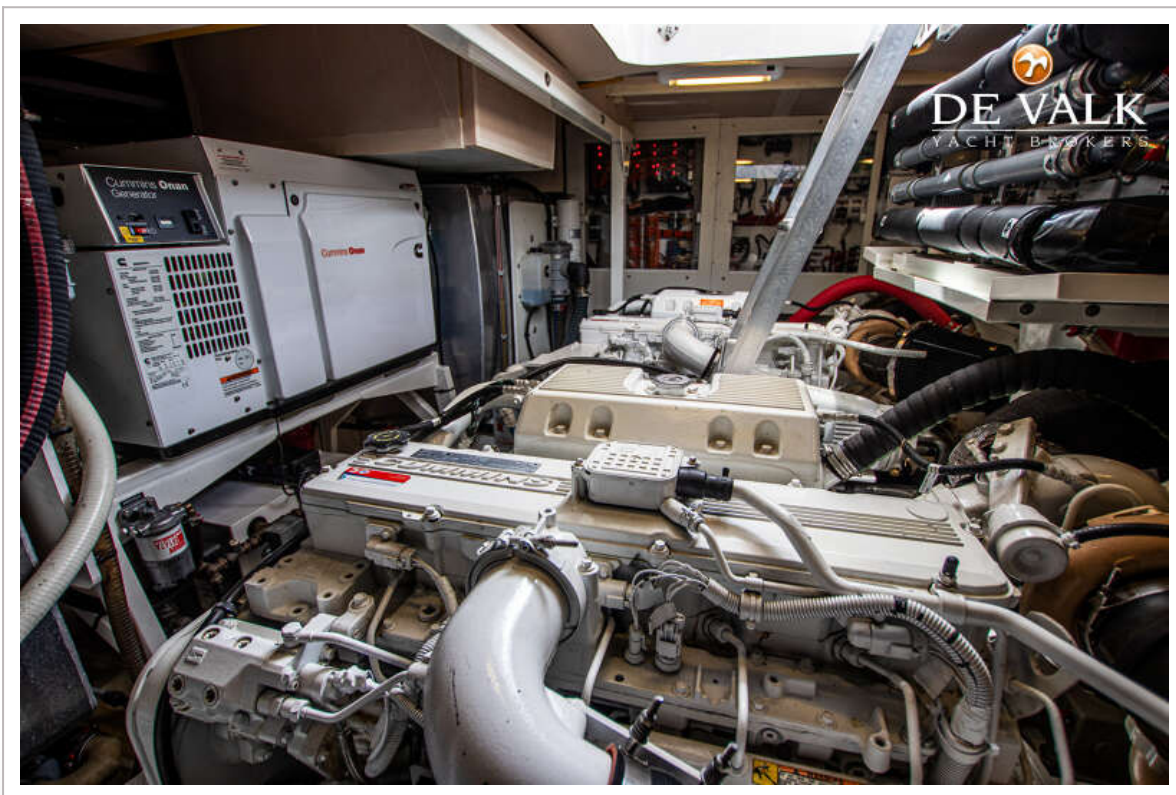
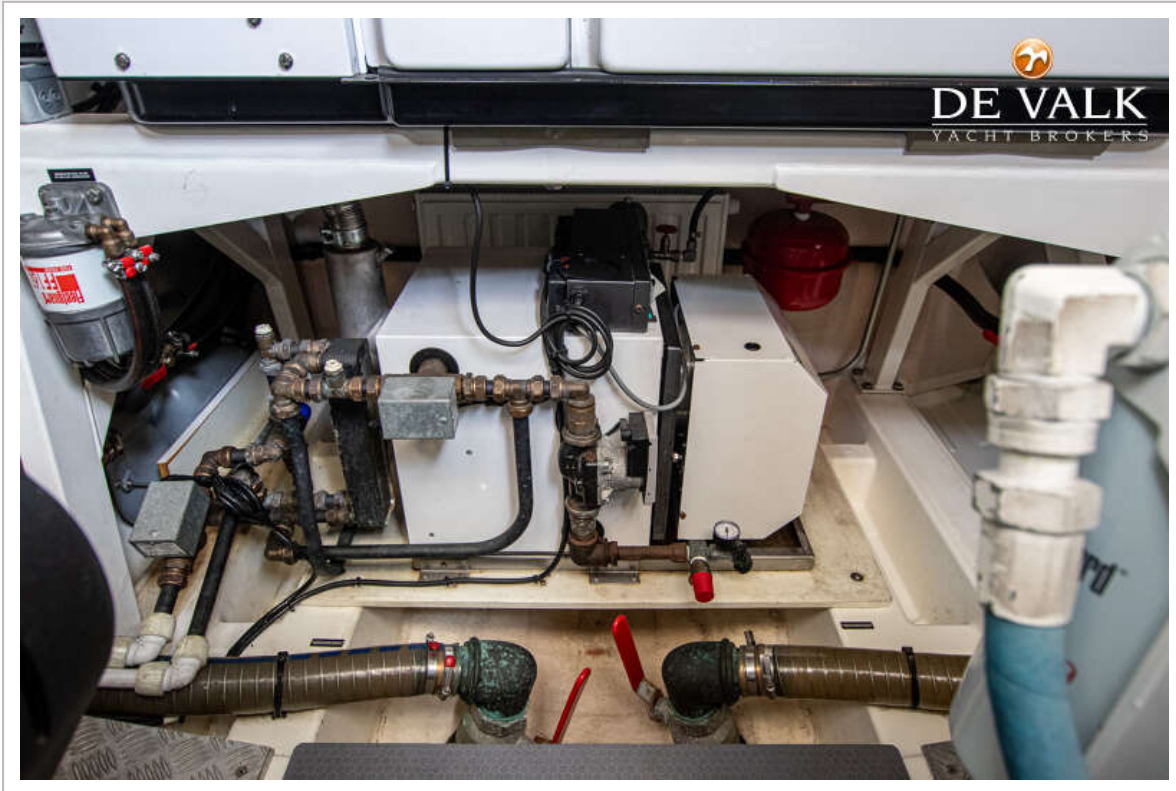
PRESTIGE 550 FLYBRIDGE



PRESTIGE 550 FLYBRIDGE



PRESTIGE 550 FLYBRIDGE



PRESTIGE 550 FLYBRIDGE

