



DE VALK
YACHT BROKERS



YAWL FINISTERRE



DE VALK
YACHT BROKERS

KOMMENTARE DES MAKLERS

Inspired by the legendary "Finisterre" by Olin Stephens for S&S, ARIA DI MARE represents its natural evolution. Built in 2013 she is larger, more comfortable and more complete: a true refinement, not merely a reinterpretation. Designed by the proud owner of the original Finisterre, she is born from a deep, lived understanding of the project transformed into vision. Every choice reflects real experience, every line preserves the original soul while enhancing its qualities. Bigger, better and more comfortable. A one-off creation where heritage and progress coexist without compromise.

Giovanni Spagnuolo

TECHNISCHE DATEN

Maße	16.60 x 4.85 x 1,50 / 3.00 (m)	Werft	Attilio Perin
Baujahr	2013	Kabinen	2
Material	Holz	Kojen	7
Motor(en)	1 x Volvo Penta D3-110 diesel	PS/kW	110.00 (PS), 80.96 (kW)
Angebotspreis	€ 350.000 (MwSt. Beahlt)	Liegeplatz	Italien

KONTAKT

Verkaufsbüro	De Valk Rome	Telefon	+39 06 65 81221
Adresse	c/o Nautilus Marina Srl, Via Monte Cadria, 127 00054 Fiumicino Roma IT	E-Mail	rome@devalk.nl

HAFTUNGS AUSSCHLUSS

Diese Angaben erfolgen nach bestem Wissen, können jedoch nicht garantiert werden.



ALLGEMEIN

Modell	YAWL FINISTERRE
Typ	Segelyacht
Rumpflänge (m)	16,60
Wasserlinienlänge (m)	12,50
Breite (m)	4,85
Tiefgang (m)	3,00
Tiefgang min (m)	1,50
Baujahr	2013
Werft	Attilio Perin
Land	Italien
Entwerfer	Tarcisio Tedesco
Gewicht (t)	20
CE Norm	B
Rumpfmateriale	Holz
Rumpffarbe	gebrochenes Weiß
Haut-dicke Rumpf (mm)	ja
Art Kiel	Langkieler
Material Aufbauten	Mahagoni
Deckmaterial	Mahagoni
Deck Finish	Antirutsch Farbe
Deck Finish Aufbauten	Antirutsch Farbe
Pflicht Bedeckung	Antirutsch Farbe
Antifouling (Jahr)	2025
Dorado Belufter	2
Fenster Einfassung	Edelstahl
Fenster Material	Sicherheitsglas
Bullauge	Edelstahl
Radar Träger	nicht klappbar
Treibstofftank (Liter)	Edelstahl 500
Füllstandsanzeige (Treibstofftank)	Yes



Trinkwassertank (Liter)	Edelstahl 600
Füllstandsanzeige (Trinkwasser)	Yes
Fäkaelien Tank (Liter)	ja
Radsteuerung	hydraulik
Innerhalb Steuerung	Yes
Aussen Steuerung	Yes

UNTERKUNFT

Kabinen	2
Kojen	7
Mannschaftskabine	Yes
Mannschaftskojen	Yes
Innen	Mahagoni
Fussboden	Parkett
Offenen Cockpit	Yes
Ruderhaus	Yes
Heizung	System preparation
Klima Anlage	System preparation
Kartentisch	Yes
Dinette	Yes
Dinette zum umbauen	Yes
Kombüse	Yes
Arbeitsfläche	Holz
Spülbecken	Edelstahl
Herd	Gas
Ofen	Yes
Kuhlschrank	Yes
Warmwasser System	220V + Motor
Wasserdruck System	elektrisch
Eignerkabine	Doppelbett
Länge Bett (m)	ja



Kleiderschrank	hängend/Schublad/Regale
Badezimmer	en suite
Toilet	en suite
Toilette System	elektrisch
Handwaschbecken	auf der Toilette
Dusche	en suite
Gästekabine 1	Doppelbett
Länge Bett (m)	ja
Kleiderschrank	hängend/Schublad/Regale
Badezimmer	gemeinsam
Toilette	gemeinsam
Toilette System	elektrisch
Handwaschbecken	im Badezimmer
Dusche	gemeinsam
Mannschaftskabine(n)	Yes

MASCHINEN

Motoranzahl	1
Marke	Volvo Penta
Typ	D3-110
PS	110
kW	80.96
Kraftstoffart	Diesel
Installiert im Jahr	2012
Höchstgeschwindigkeit (Kn)	8
Marschgeschwindigkeit (Kn)	7
Motorstunden	90
Kühlungssystem Motor	geschlossenen Kielkühlung
Antrieb	Schraubenwelle
Welle Dichtung	ja
Motor bedienung	elektrisch



Gewende getriebe	mechanisch
Bugschraube	elektrisch
Heckschraube	elektrisch
Exhaust	wassergekühlt
Propeller Typ	Segelstellung Max Prop Easy
Material Propellerwelle	Edelstahl
Propellerwelle schmierung	Fett
Elektrische Bilgenpumpe	3
Bilge Alarm	Yes
Generator	ja
Generator 2	ja
Batterien	14, 100Ah each
Starterbatterie	1 12v
Versorgungsbatterie	13, year 2025
Generatorbatterie	Yes
Bugschraubebatterie	Yes, year 2025
Heckschraubebatterie	Yes, year 2025
Ankerwindebatterie	Yes
Batterie Monitor	Yes
Batterie Ladegerat/Umwandler	Yes
Landstrom	mit Kabel

NAVIGATION

Kompass	Yes
Elektrisches Kompass	Yes
Tiefenanziege	Yes
Logge	Yes
Tochter anzeige	Yes
UKW	Yes
Autopilot	Yes
Radar/GPS/Plotter	Raymarine



PC Anschluss	Yes
Elektronische Kart(en)	ja
AIS Empfänger	2025
Radio Empfänger	Yes

AUSRÜSTUNG

Feste Fenster	ja
Kuchenbude	ja
Winterplane	ja
Cockpit Polster	2025
Cockpit Tisch	ja
Badeleiter	ja
Heckdusche	ja
Anker	Inox
Ankerkette	60 m
Anker 2	ja
Ankerkette	ja
Ankerwinde	elektrisch 2 inox 1500w
See Reling	Edelstahl
Heckkorb	ja
Bugkorb	ja
Schwimvesten	ja
Horn	elektrisch
Radar Reflektor	ja
Fenderkissen	ja
Festmacher	ja
Uhr - Barometer	ja
Feuerlöscher	ja
Feuerlöscher in Maschine Raum	ja

RIGG



Rig	Yawl
Stehendes Gut	Drahtseil
Material Mast	1 wood mizzen - 1 alloy main mast
Salings	ja
Durchgehende Mast	Yes
Großsegel	ja
Großsegel-Persenning	ja
Durchelatted großsegel	ja
Besan	19mq
Besansegel-Persenning	ja
Fock	44mq
Genua I	97mq
Gennaker	200mq
Sturmfock	22mq
Selbstwende Anlage	ja
Achterstag Spanner	hydraulik
Baumniederhohler	Gasdruckfeder
Primare Schot Winschen	2 inox electrical Andersen ST 2 speed
Sekundaire Schot Winschen	4 inox manual Andersen ST 2 speed
Weitere Info	Wood bowsprit telescopic



YAWL FINISTERRE



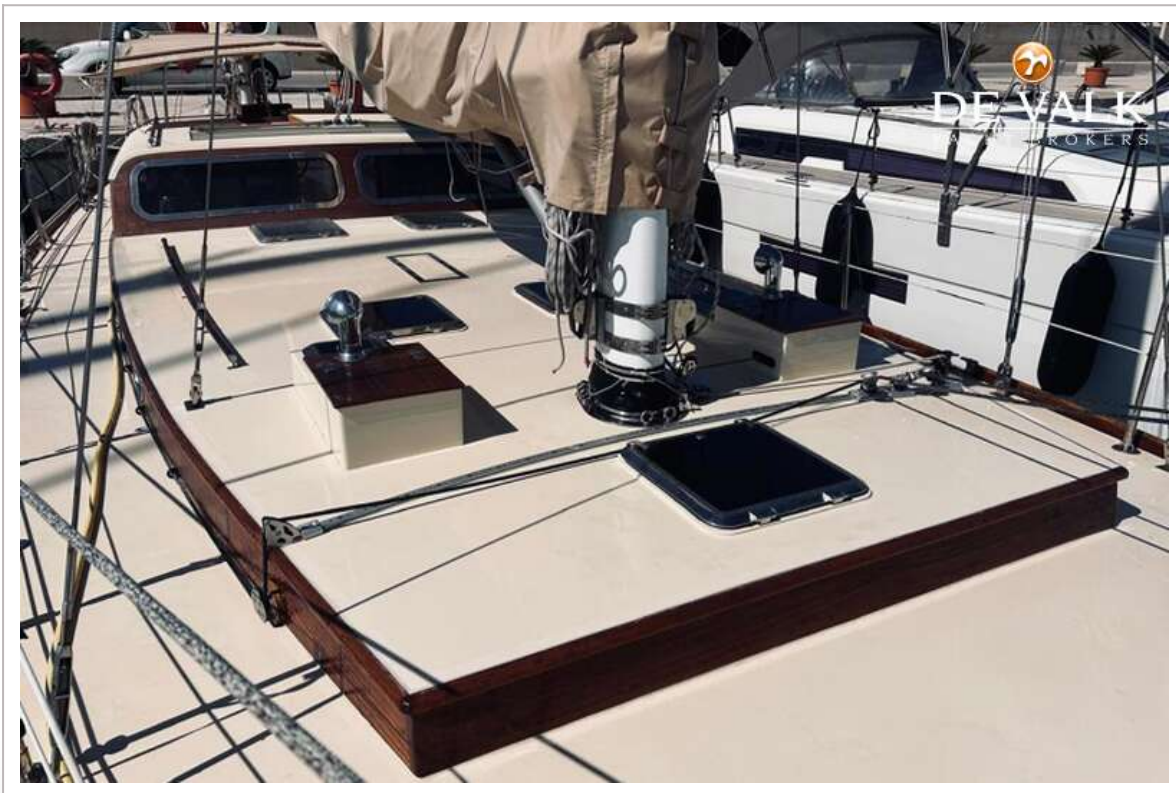
YAWL FINISTERRE



YAWL FINISTERRE



YAWL FINISTERRE



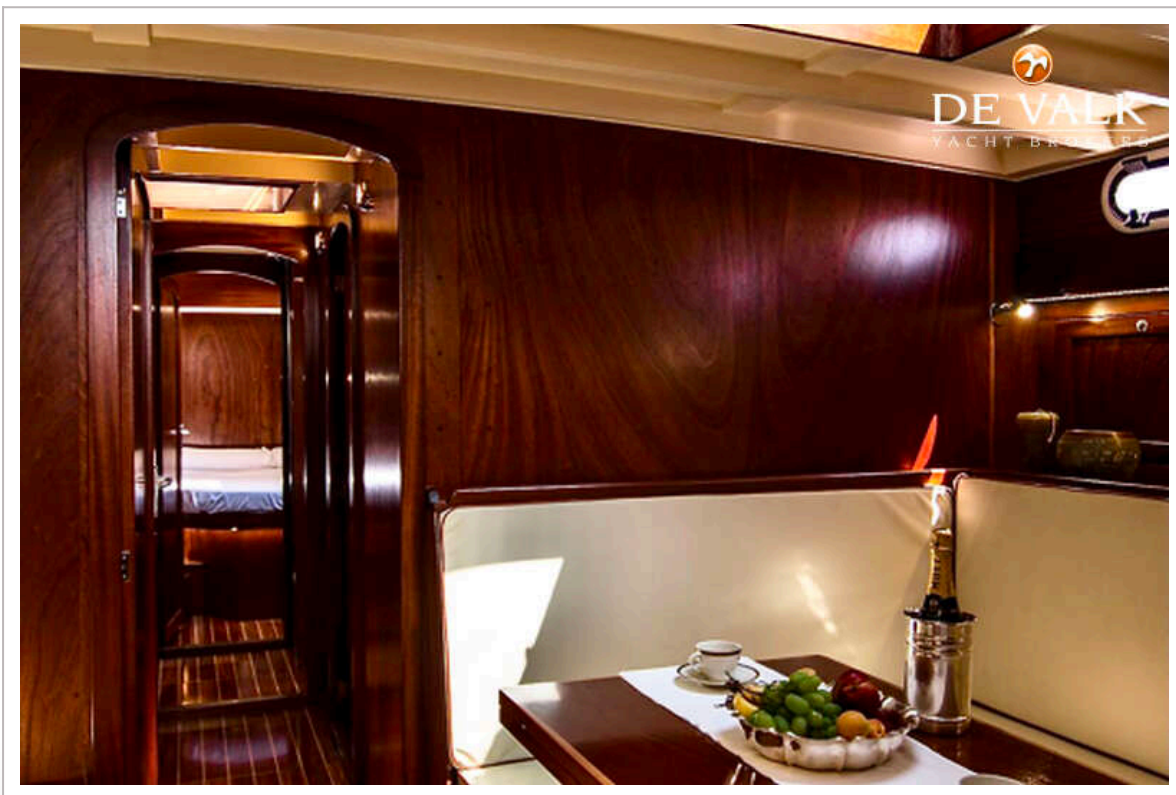
YAWL FINISTERRE



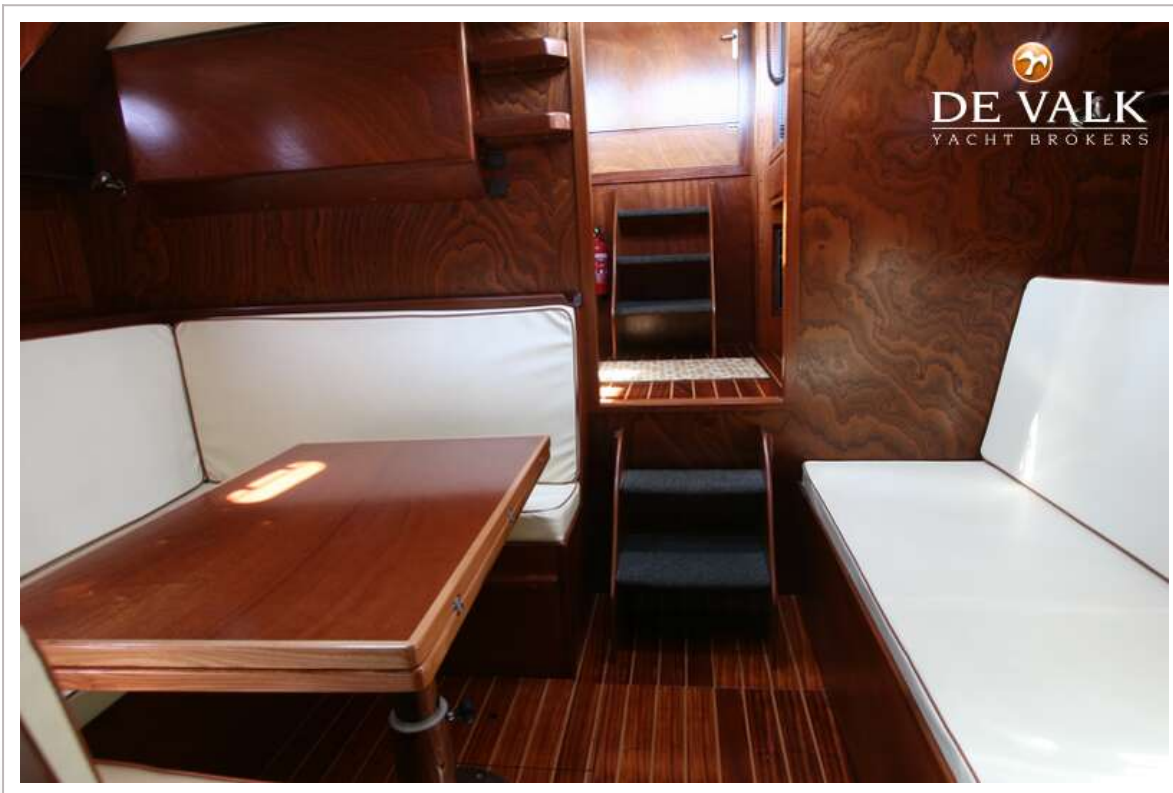
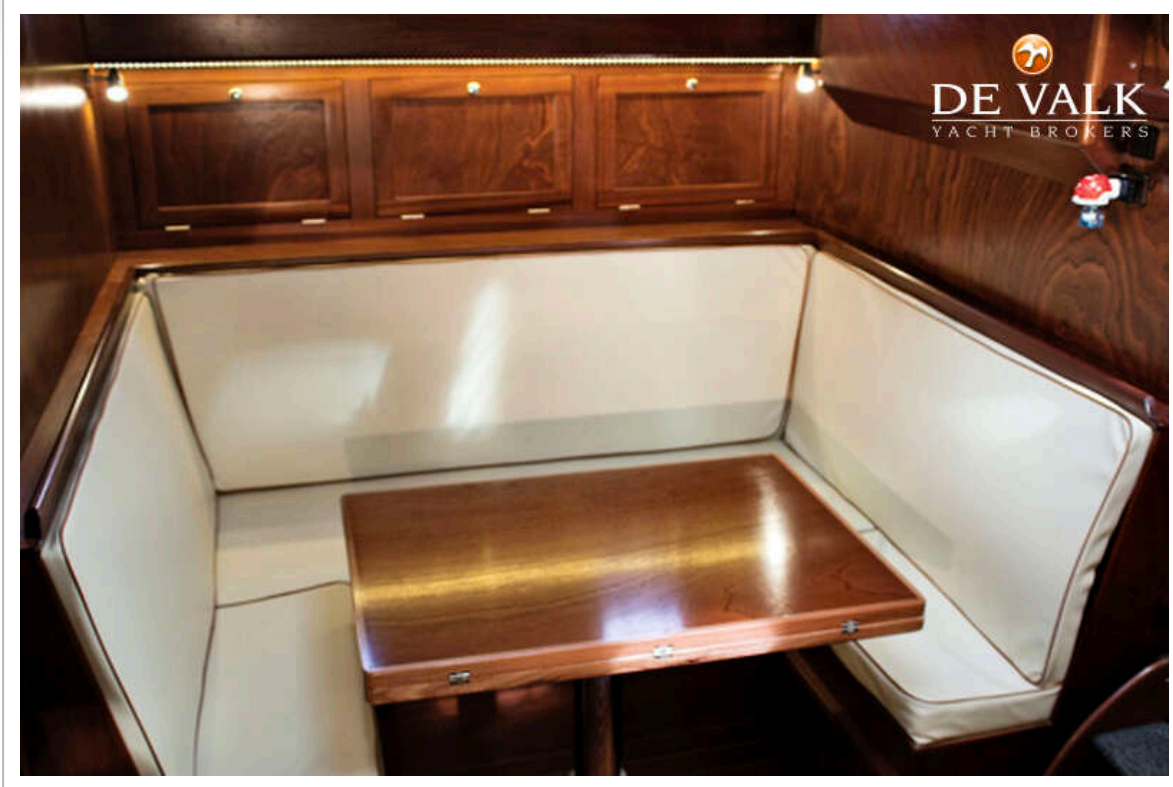
YAWL FINISTERRE



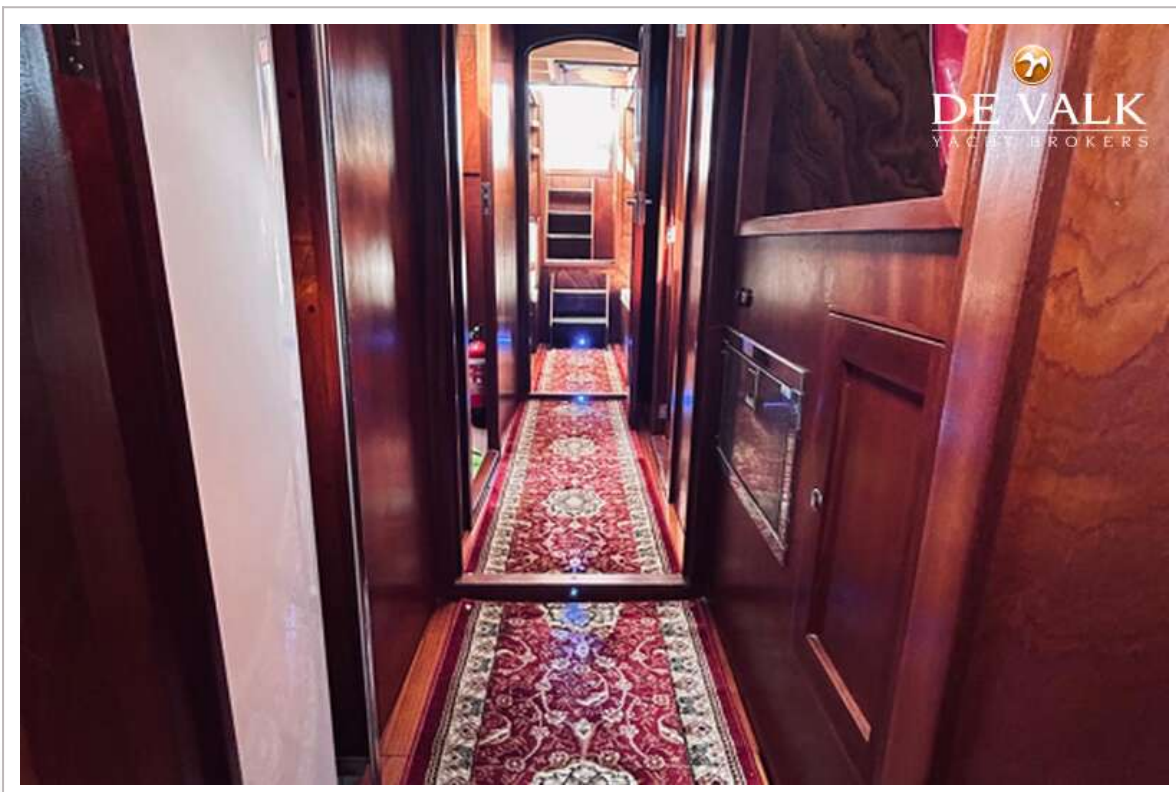
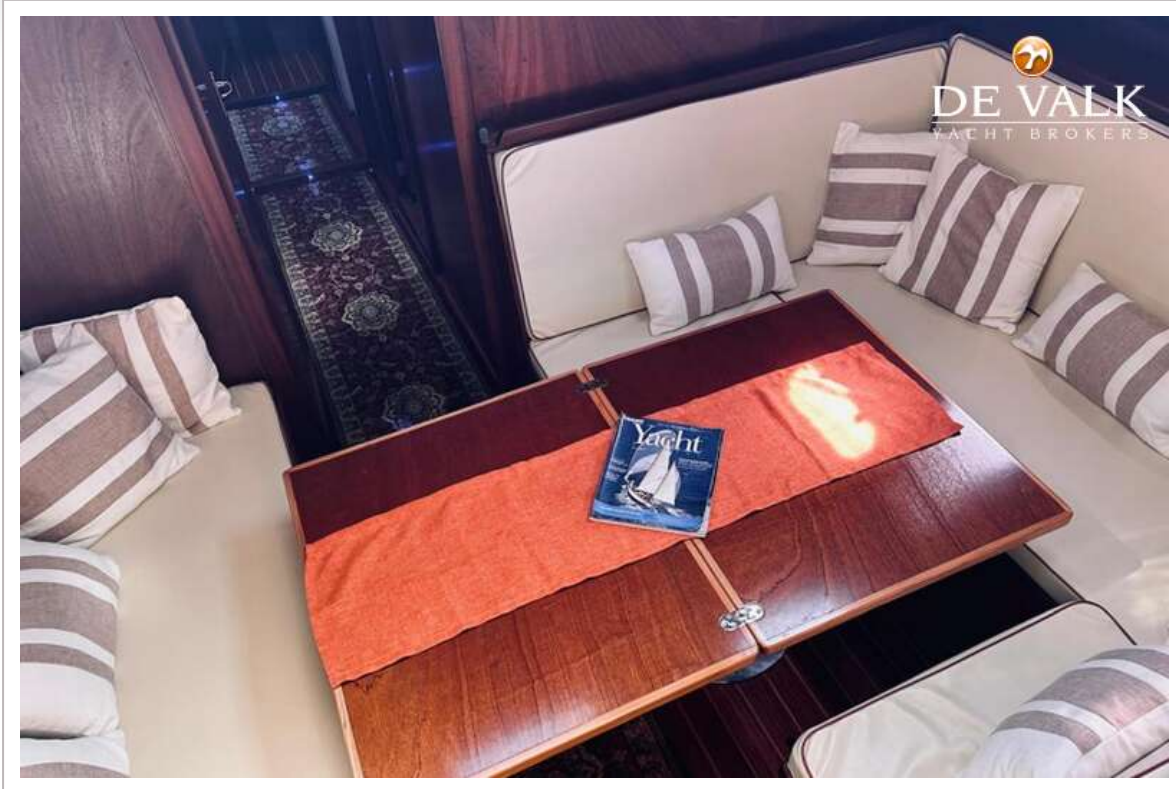
YAWL FINISTERRE



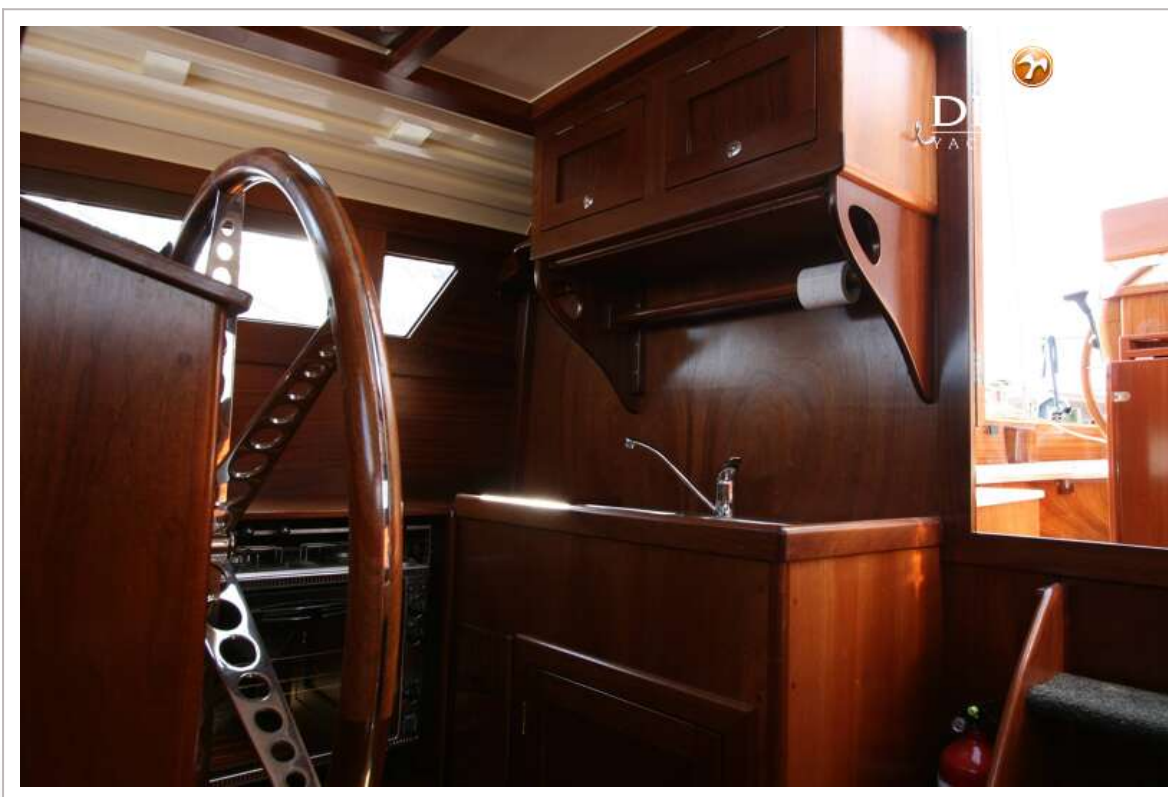
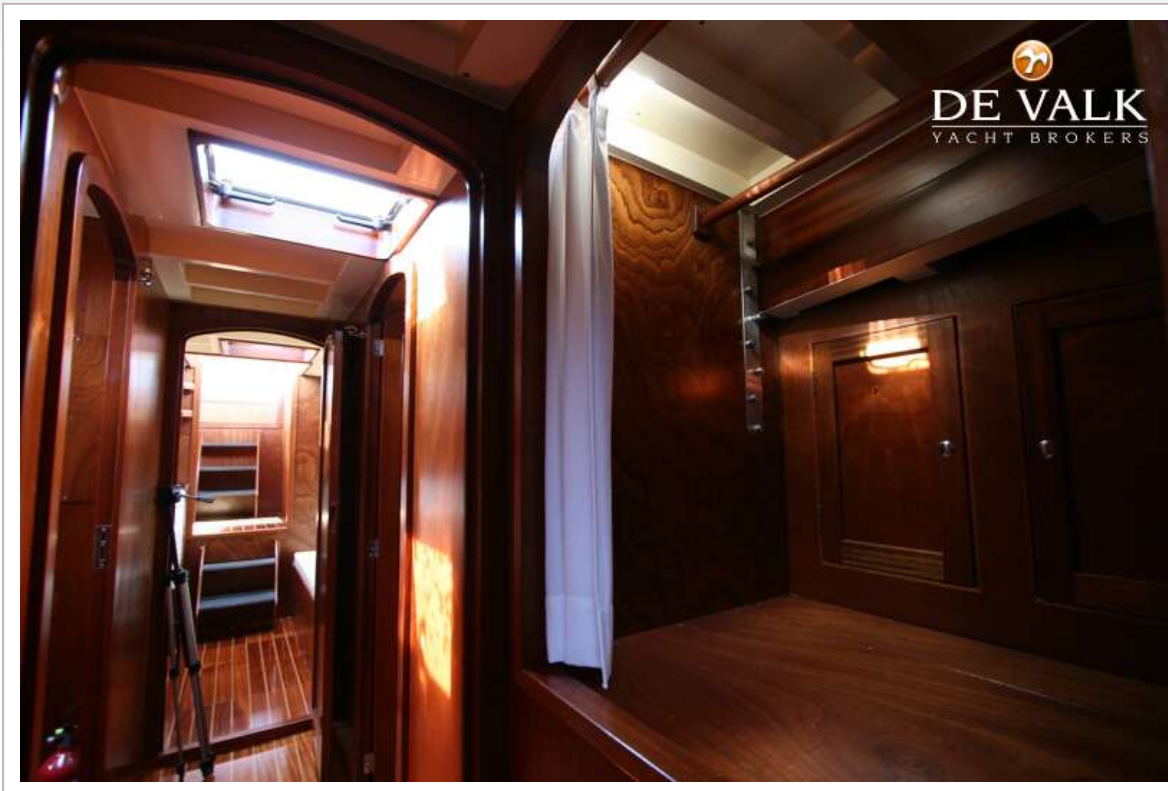
YAWL FINISTERRE



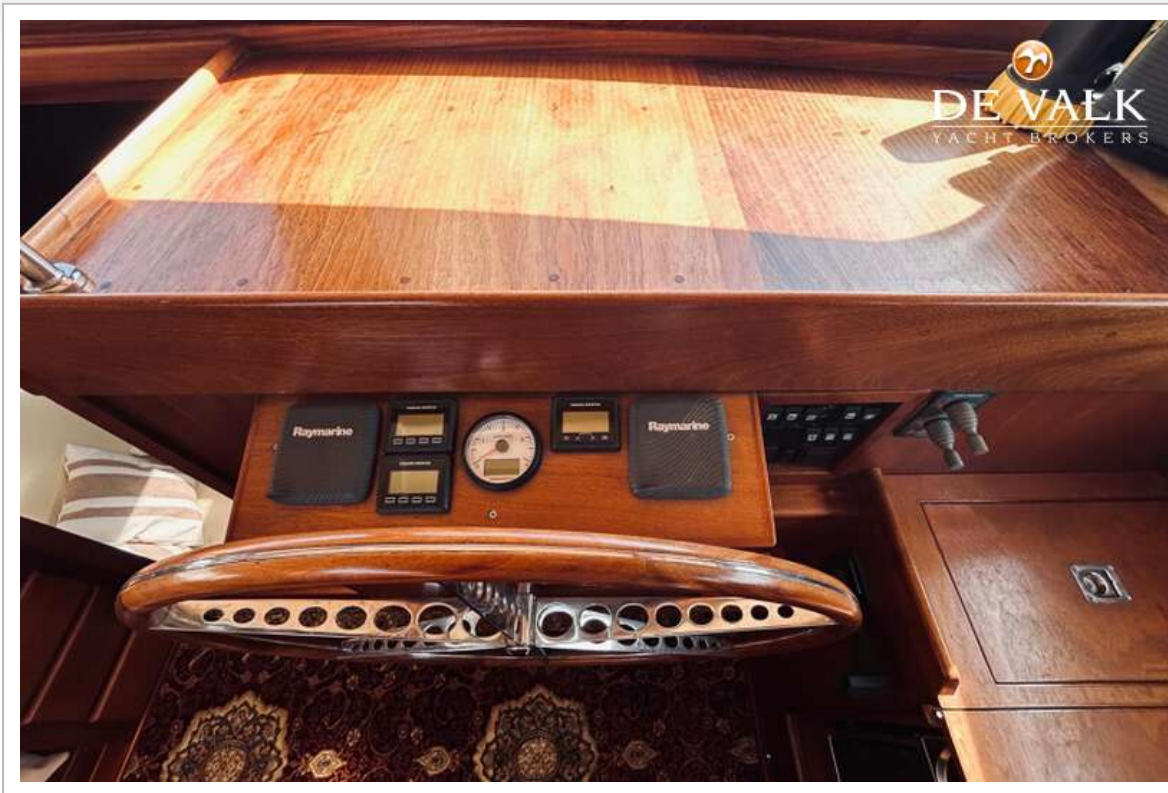
YAWL FINISTERRE



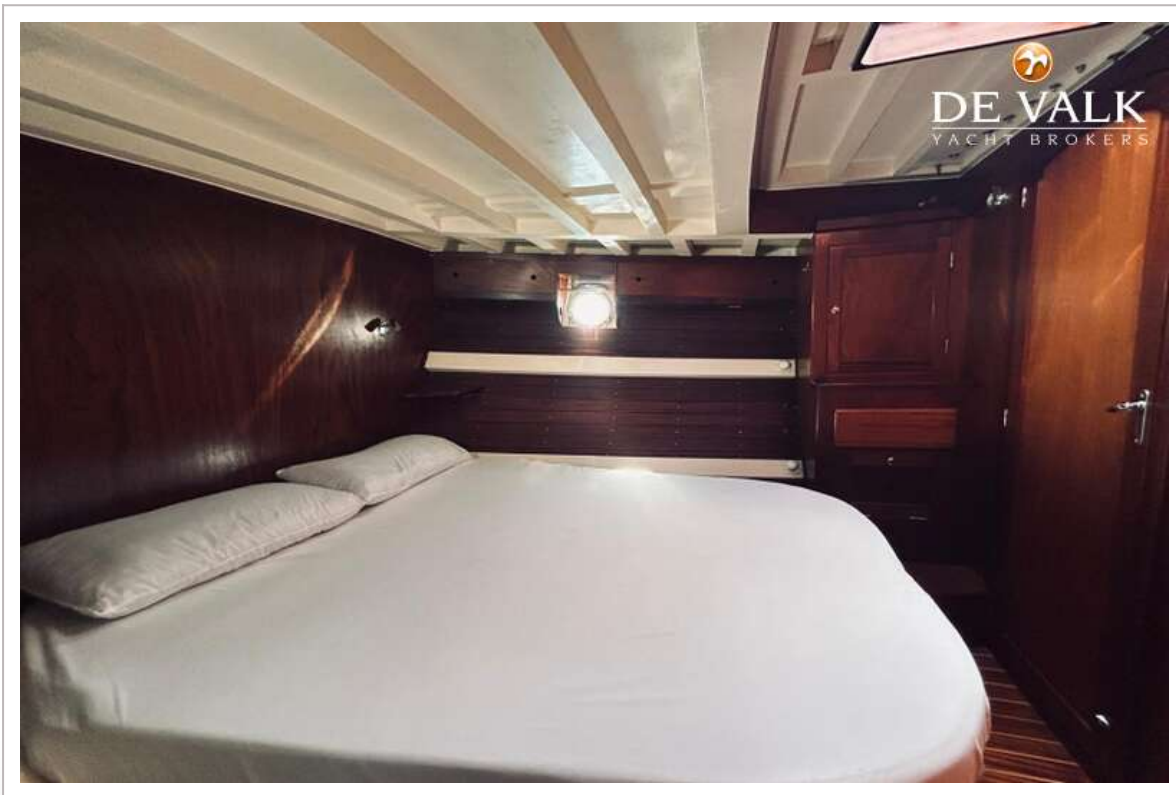
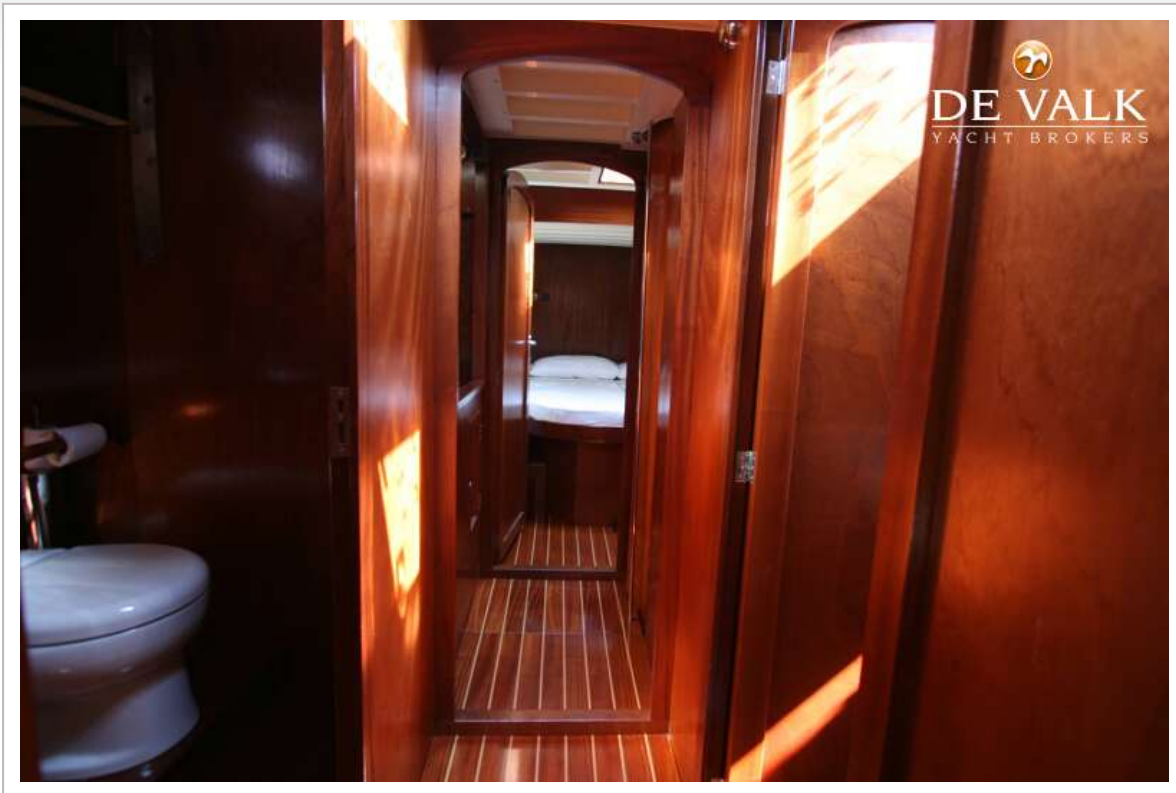
YAWL FINISTERRE



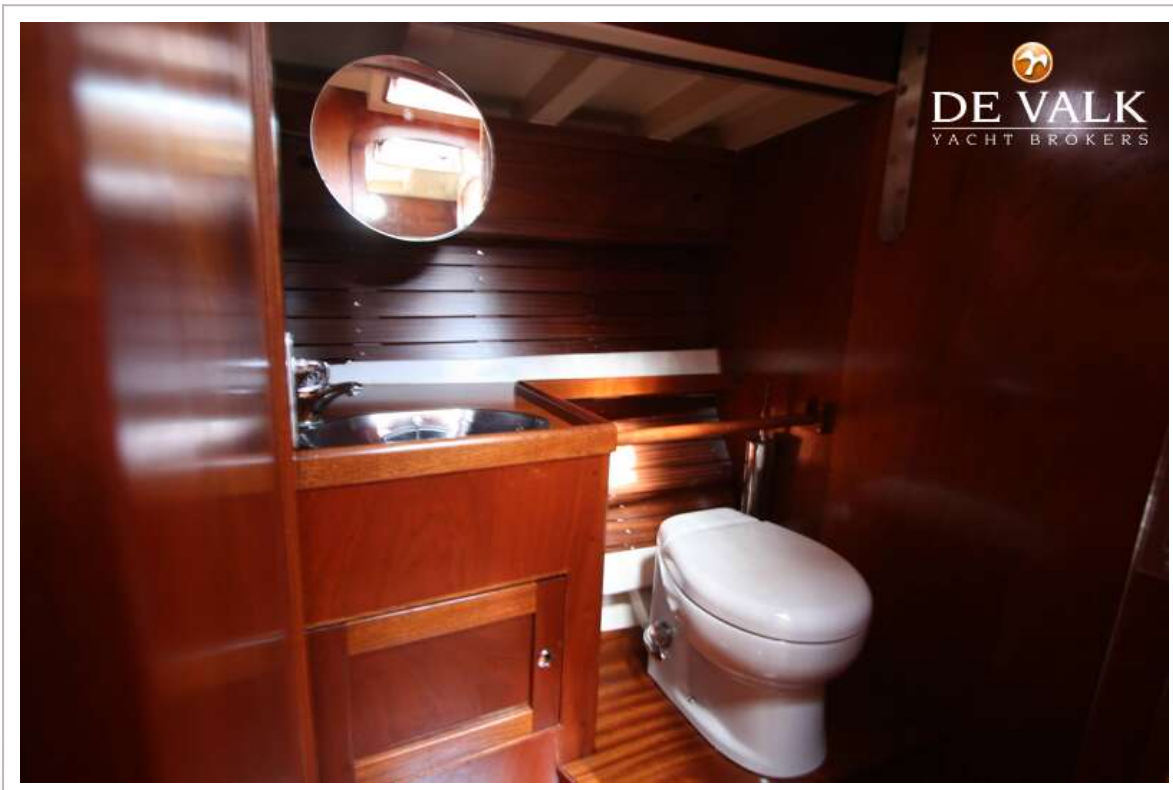
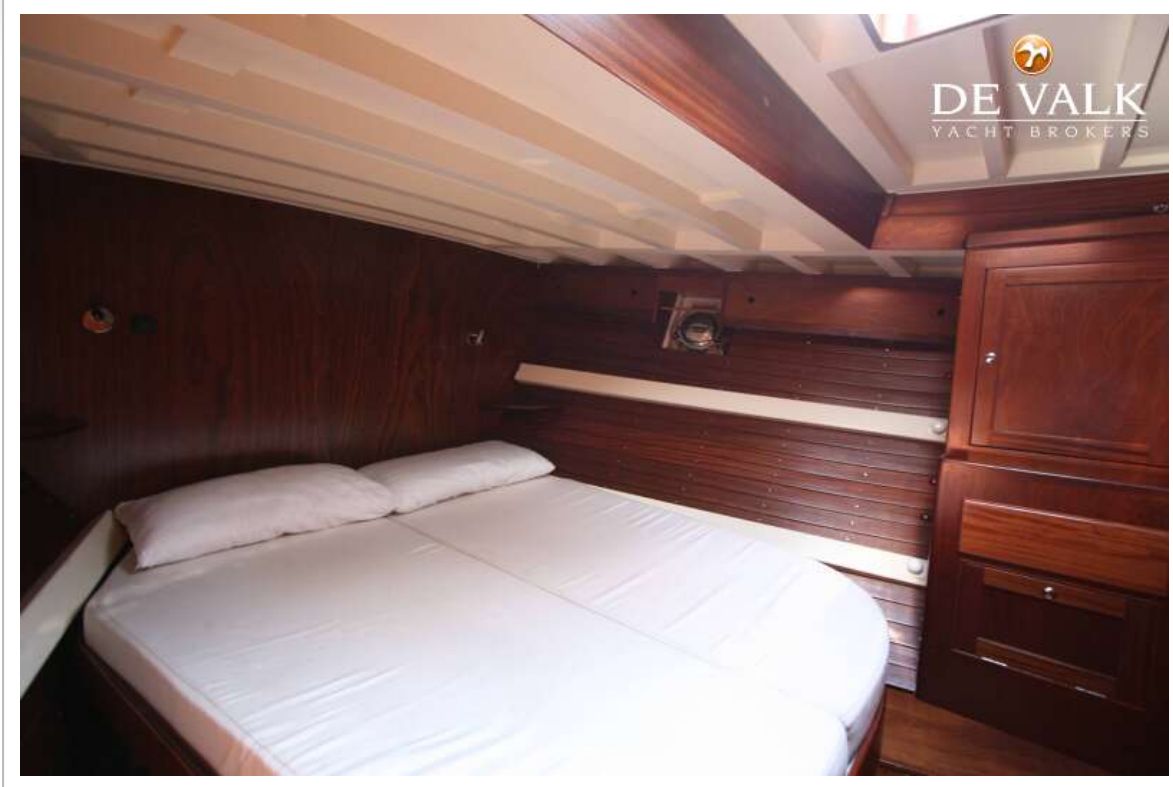
YAWL FINISTERRE



YAWL FINISTERRE



YAWL FINISTERRE



YAWL FINISTERRE

