



DE VALK  
YACHT BROKERS



NAJAD 373



DE VALK  
YACHT BROKERS

## KOMMENTARE DES MAKLERS

This well-maintained Najad 373 is a solid and comfortable sailing yacht with a centre cockpit, known for its excellent seakeeping abilities and high-quality Scandinavian craftsmanship. The Najad 373 offers great onboard comfort, stable and safe sailing characteristics, and is highly suitable for both coastal and offshore sailing. Recently, several upgrades have been carried out, including new sails, a sprayhood, and a cockpit tent. A well-kept and solid yacht for the discerning sailor. This Najad 373 is available for viewing near Rotterdam.

*Jochem Heijermans*

## TECHNISCHE DATEN

<b>Maße</b>	11.30 x 3.65 x 1.90 (m)	<b>Werft</b>	Najad Varvet
<b>Baujahr</b>	2000	<b>Kabinen</b>	2
<b>Material</b>	GFK	<b>Kojen</b>	6
<b>Motor(en)</b>	1 x Yanmar 4JH3E diesel	<b>PS/kW</b>	53.00 (PS), 39.01 (kW)
<b>Angebotspreis</b>	€ 159.000 (MwSt. Bezahlt)	<b>Liegeplatz</b>	elsewhere / nicht im Verkaufsbüro

## KONTAKT

<b>Verkaufsbüro</b>	De Valk Sint Annaland B.V.	<b>Telefon</b>	+31 166 601 000
<b>Adresse</b>	Koelhuisweg 4 4697 RM Sint Annaland NL	<b>E-Mail</b>	sintannaland@devalk.nl

## HAFTUNGSAUSSCHLUSS

Diese Angaben erfolgen nach bestem Wissen, können jedoch nicht garantiert werden.



## ALLGEMEIN

<b>Modell</b>	NAJAD 373
<b>Typ</b>	Segelyacht
<b>Rumpflänge (m)</b>	11,30
<b>Wasserlinienlänge (m)</b>	9,75
<b>Breite (m)</b>	3,65
<b>Tiefgang (m)</b>	1,90
<b>Durchfahrtshöhe (m)</b>	17,25
<b>Stehhöhe (m)</b>	1,90
<b>Baujahr</b>	2000
<b>Werft</b>	Najad Varvet
<b>Land</b>	Schweden
<b>Entwerfer</b>	Judel en Vrolijk
<b>Gewicht (t)</b>	8,3
<b>Ballast (Ton)</b>	Blei 3,1
<b>CE Norm</b>	A
<b>Rumpfmateral</b>	GFK
<b>Rumpffarbe</b>	Weiß
<b>Rumpfform</b>	Rundspant
<b>Art Kiel</b>	Flossen Kiel
<b>Material Aufbauten</b>	GFK
<b>Deckmaterial</b>	GFK
<b>Deck Finish</b>	Teak
<b>Deck Finish Aufbauten</b>	Teak
<b>Pflicht Bedeckung</b>	Teak
<b>Antifouling (Jahr)</b>	03-2026
<b>Dorado Belufter</b>	2 x
<b>Fenster Einfassung</b>	Aluminium
<b>Fenster Material</b>	Perspex
<b>Decks Luke</b>	3 x
<b>Treibstofftank (Liter)</b>	Edelstahl 180



<b>Füllstandsanzeige (Treibstofftank)</b>	ja
<b>Trinkwassertank (Liter)</b>	Edelstahl 315 in two tanks
<b>Füllstandsanzeige (Trinkwasser)</b>	ja
<b>Fäkaelien Tank (Liter)</b>	55
<b>Fäkaelien Tankablauf</b>	Deck Verbind. + Uw Linie
<b>Radsteuerung</b>	Kabelsteuerung
<b>Not-Pinne</b>	ja
<b>Weitere Info Rumpf</b>	Treated with 5 layers of Gelshield + Antifouling (2014)

## UNTERKUNFT

<b>Kabinen</b>	2
<b>Kojen</b>	6
<b>Innen</b>	Mahagoni
<b>Fussboden</b>	Teak und Holly
<b>Standhöhe Salon (m)</b>	1,90
<b>Heizung</b>	Diesel Heißluft Eberspacher
<b>Kartentisch</b>	ja
<b>Achterkabine</b>	ja
<b>Dinette</b>	ja
<b>Kombüse</b>	ja
<b>Arbeitsfläche</b>	Kunststoff
<b>Spülbecken</b>	Edelstahl
<b>Herd</b>	Gas Optimus 2 burner
<b>Ofen</b>	ja
<b>Kuhlschrank</b>	Big toploader in countertop
<b>Warmwasser System</b>	220V + Motor (new boiler 2023)
<b>Wasserdruck System</b>	elektrisch (new pump 2025)
<b>Eignerkabine</b>	Doppelbett
<b>Länge Bett (m)</b>	2,15 x 1,50
<b>Kleiderschrank</b>	Regale und hängend
<b>Badezimmer</b>	gemeinsam



<b>Toilet</b>	gemeinsam
<b>Toilette System</b>	elektrisch
<b>Handwaschbecken</b>	im Badezimmer
<b>Dusche</b>	gemeinsam
<b>Gästekabine 1</b>	V-Bett
<b>Länge Bett (m)</b>	1,95 x 1,50
<b>Kleiderschrank</b>	Regale und hängend
<b>Weitere Info</b>	Gas valve and gas hose in gas locker replaced (2022)

## MASCHINEN

<b>Motoranzahl</b>	1
<b>Marke</b>	Yanmar
<b>Typ</b>	4JH3E
<b>PS</b>	53
<b>kW</b>	39.01
<b>Kraftstoffart</b>	Diesel
<b>Installiert im Jahr</b>	2000
<b>Kühlungssystem Motor</b>	indirekte Wärmetauscher
<b>Antrieb</b>	Schraubenwelle
<b>Motor bedienung</b>	Seilzug Kabel
<b>Gewende getriebe</b>	mechanisch
<b>Bugschraube</b>	elektrisch Vetus 80KGF
<b>Wellen Drucklager</b>	Aquadrive
<b>Propeller Typ</b>	falt
<b>Propellerblätter</b>	3
<b>Material Propellerwelle</b>	Edelstahl
<b>Propellerwelle schmierung</b>	Wasser Volvo Seal
<b>Hand Bilgenpumpe</b>	ja
<b>Elektrische Bilgenpumpe</b>	ja
<b>Elektrische Anlage</b>	12/220V
<b>Starterbatterie</b>	1 x



Versorgungsbatterie	3 x
Batterie Monitor	ja
Batterie Ladegerat	Hi-Tec 12/40a
Landstrom	mit Kabel
Weitere Info	Last engine service 04-2026

## NAVIGATION

Kompass	At helmposition
Tiefenanziege	Raymarine ST60
Logge	Raymarine ST60
Windlupe anzeige	Raymarine ST60
Tochter anzeige	Raymarine ST60 Multi
UKW	Shipmate RS 8300
Autopilot	Raymarine ST6000+
Ruderwinkel Anzeige	On autopilot
Plotter	Raymarine E80 with keyboard
Navigation Beleuchtung	ja

## AUSRÜSTUNG

Feste Fenster	ja
Spritzverdek	(2023)
Kuchenbude	(2023)
Winterplane	ja
Cockpit Tisch	ja
Badeplattform	ja
Badeleiter	Edelstahl
Heckdusche	On bathingplatform
Anker	Bruce
Ankerkette	ja
Anker 2	On stern
Ankerkette	ja



<b>Ankerwinde</b>	elektrisch Lofrans
<b>Heck Ankerwinde</b>	elektrisch Lofrans
<b>See Reling</b>	Draht/Seil
<b>Zupackenschiene (aufbauten)</b>	Teak
<b>Heckkorb</b>	ja
<b>Bugkorb</b>	ja
<b>Rettungsinsel</b>	Container Autoflug 4 (survey till 2028)
<b>Radar Reflektor</b>	ja
<b>Fenderkissen</b>	ja
<b>Festmacher</b>	ja
<b>Radio-CD Spieler</b>	Pioneer
<b>Lautsprecher im Pflicht</b>	ja
<b>Lautsprecher im Salon</b>	ja
<b>Uhr - Barometer</b>	ja

## RIGG

<b>Rig</b>	Sloop
<b>Stehendes Gut</b>	Drahtseil
<b>Marke Mast</b>	Seldén
<b>Material Mast</b>	Aluminium
<b>Salings</b>	2 x
<b>Großsegel</b>	Hagoort with vertical battens (2021)
<b>Rollgroß Anlage</b>	ja
<b>Genua II</b>	Hagoort (2021)
<b>Rollreffanlage</b>	Furlex
<b>Reff Vorrichtung</b>	Rollgross im Mast
<b>Achterstag Spanner</b>	mechanisch Selden
<b>Baumniederhohler</b>	Gasdruckfeder Selden
<b>Genua Schotwischen</b>	2 x Andersen 52 ST Electric (two speed)
<b>Fall Wischen</b>	1 x Andersen on mast
<b>Multifunktional Wischen</b>	1 x Andersen 28 ST Electric in cockpit (one speed)



Spi-Baum

Aluminium



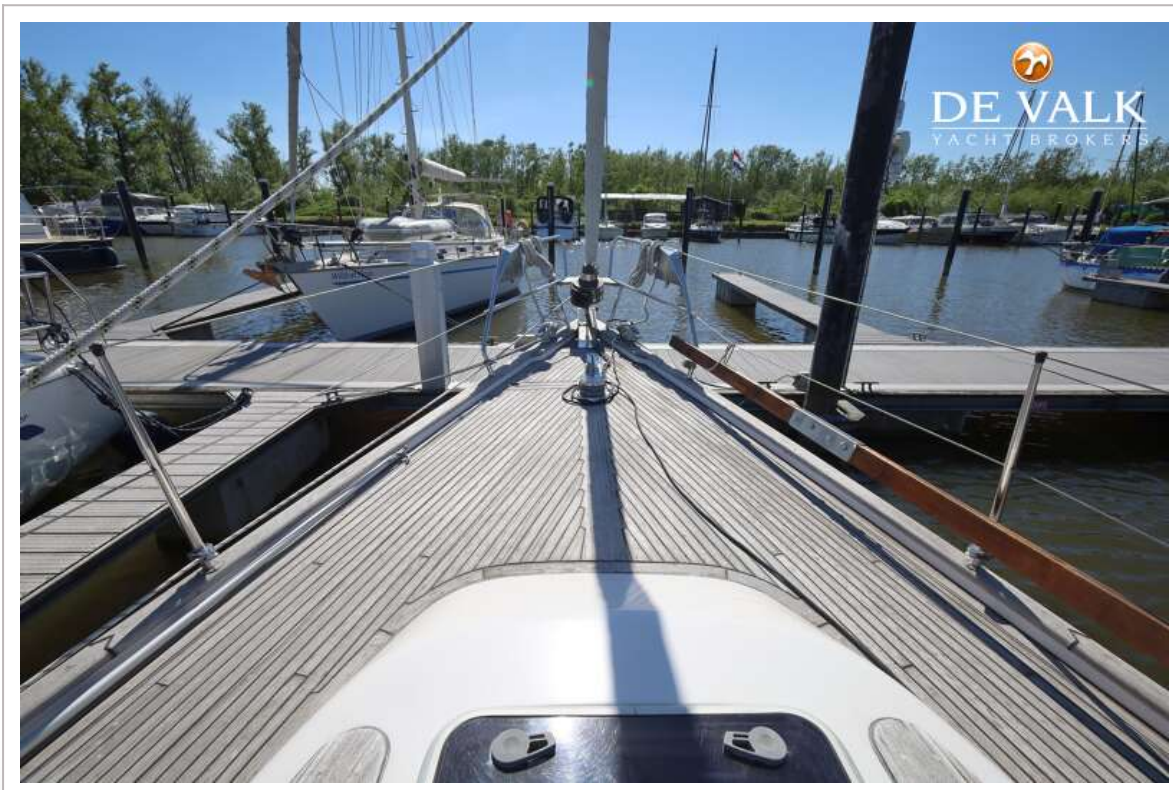
# NAJAD 373



# NAJAD 373



# NAJAD 373



# NAJAD 373



# NAJAD 373



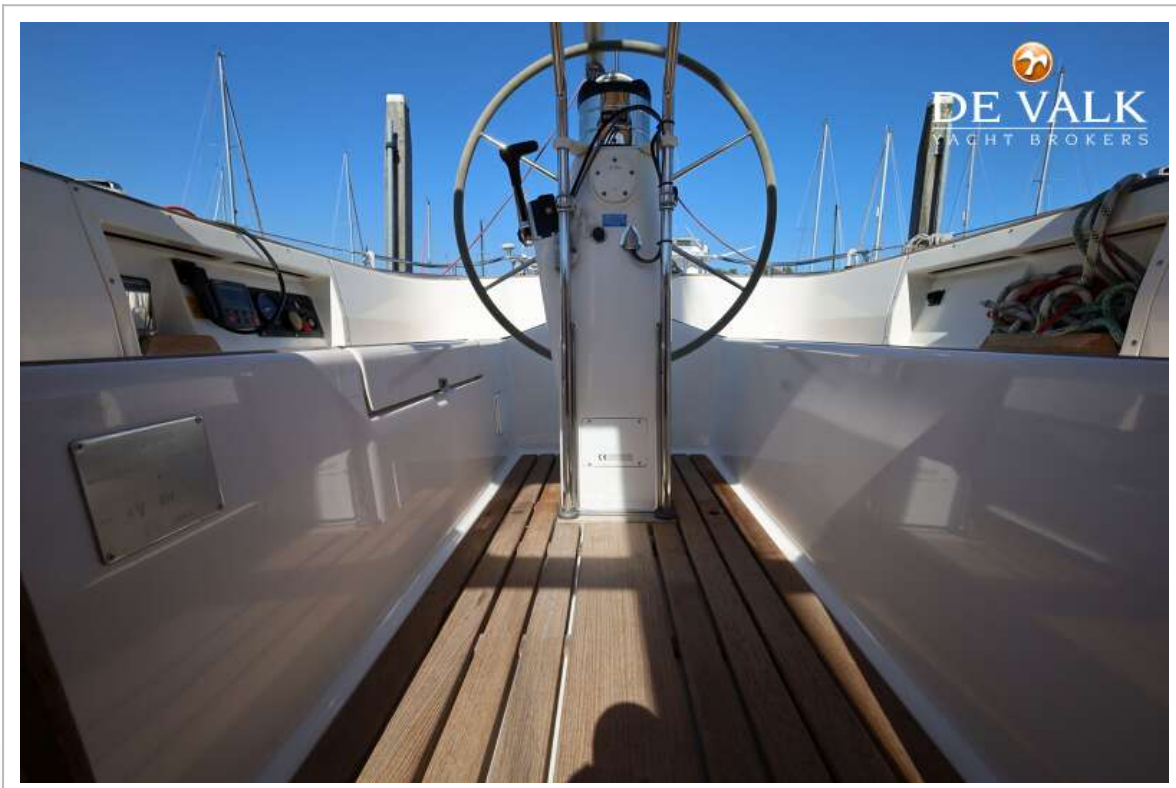
# NAJAD 373



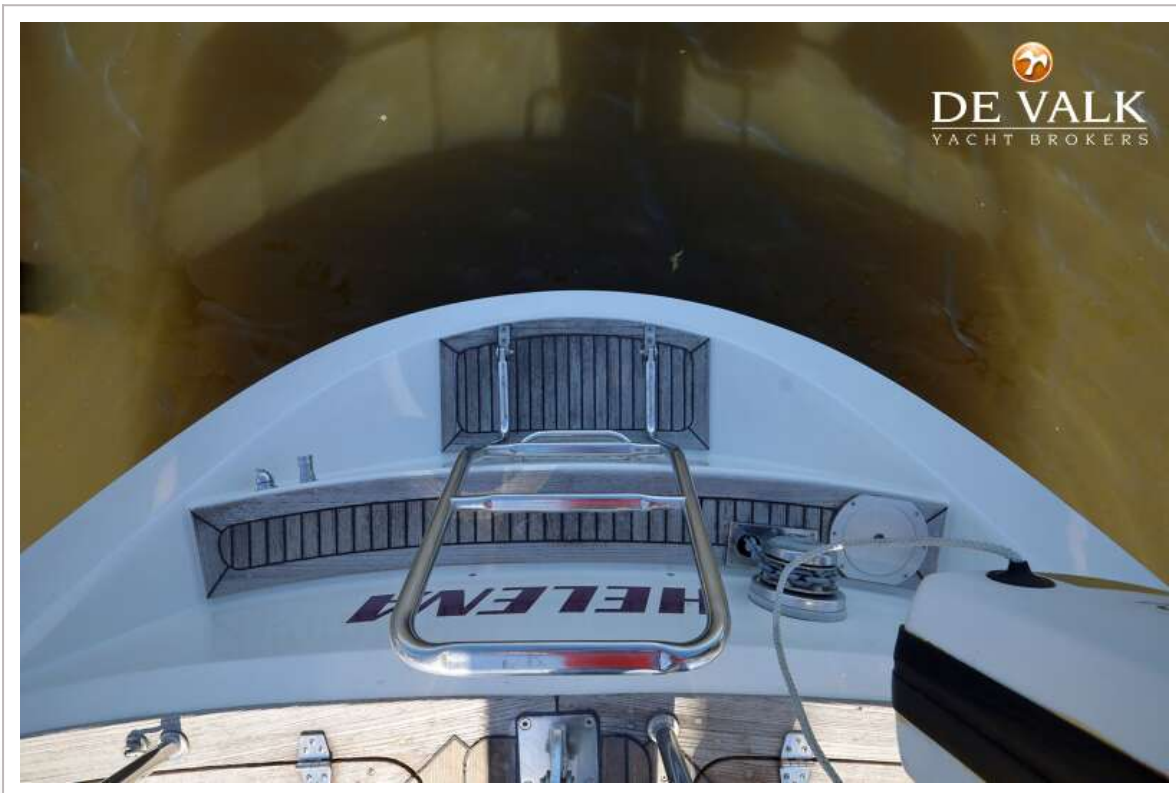
# NAJAD 373



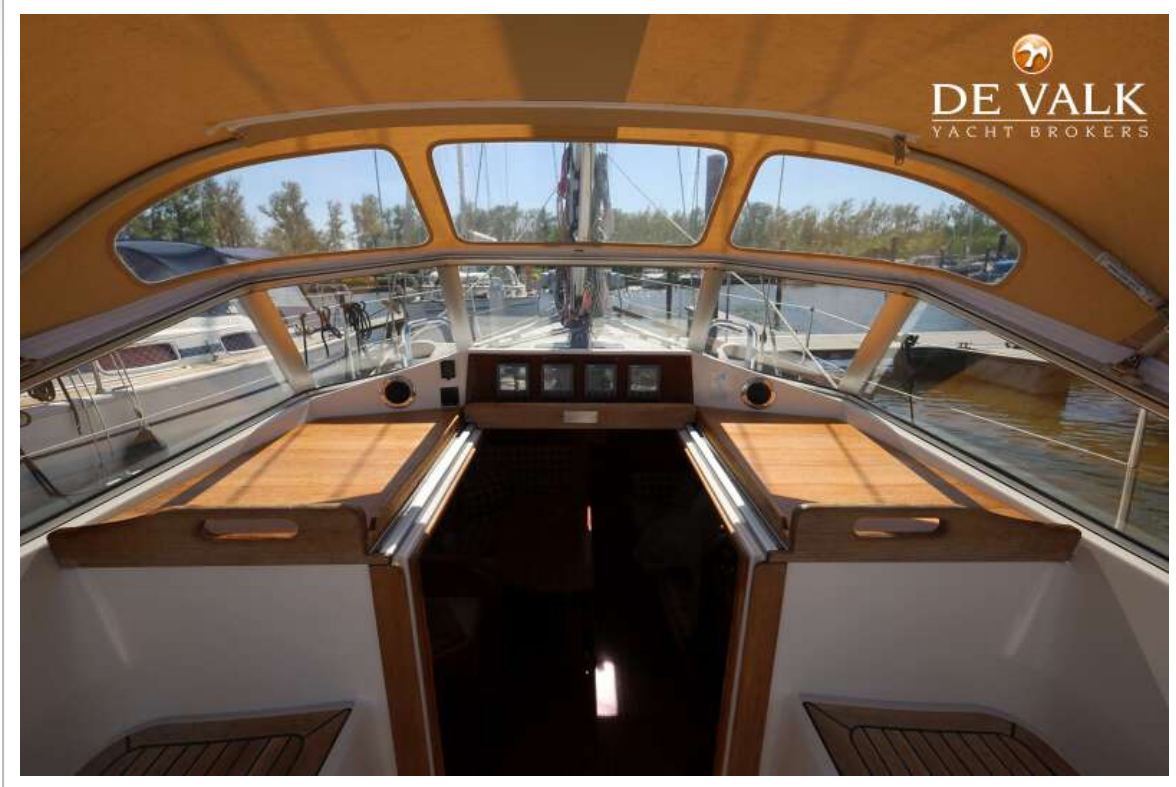
# NAJAD 373



# NAJAD 373



# NAJAD 373



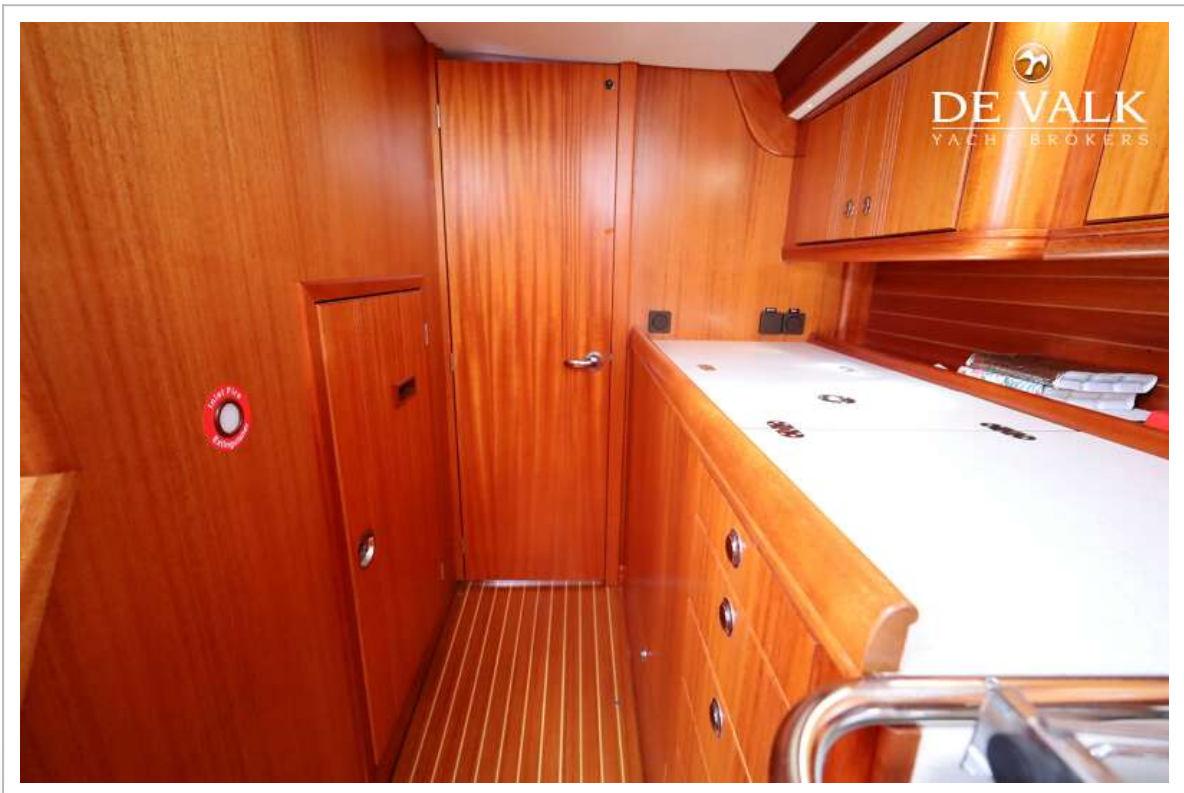
# NAJAD 373



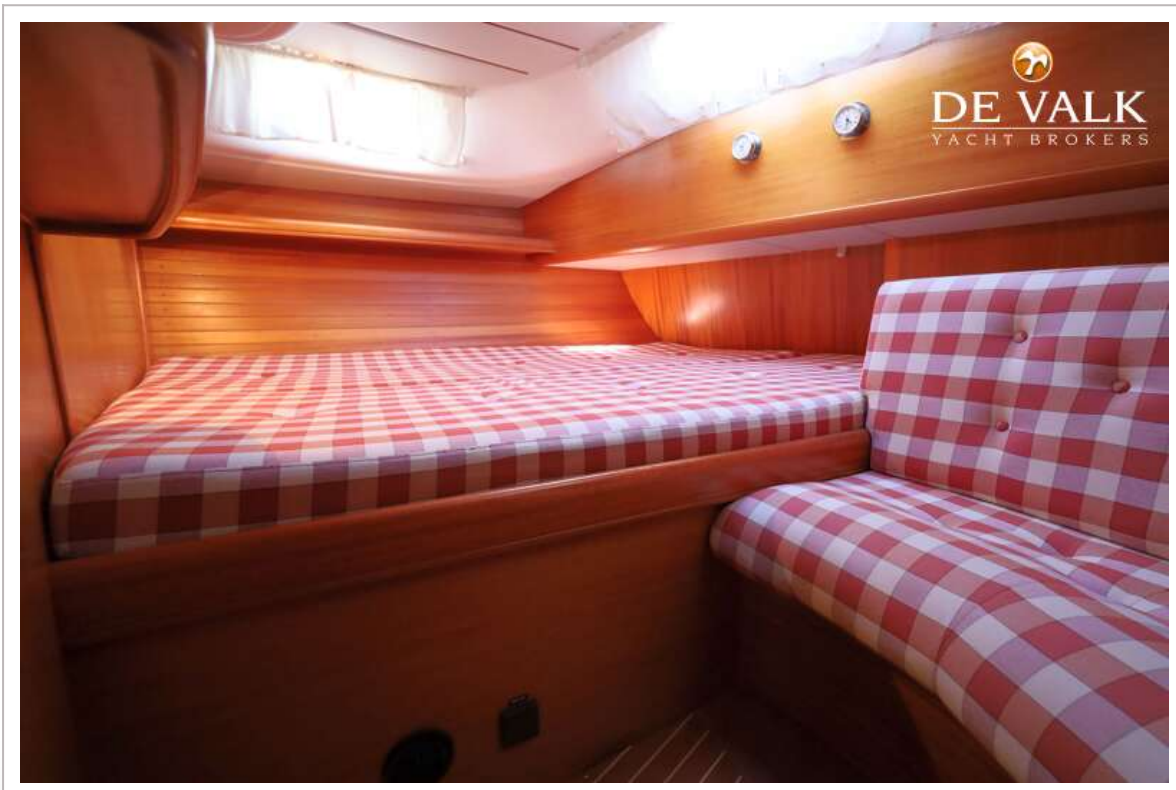
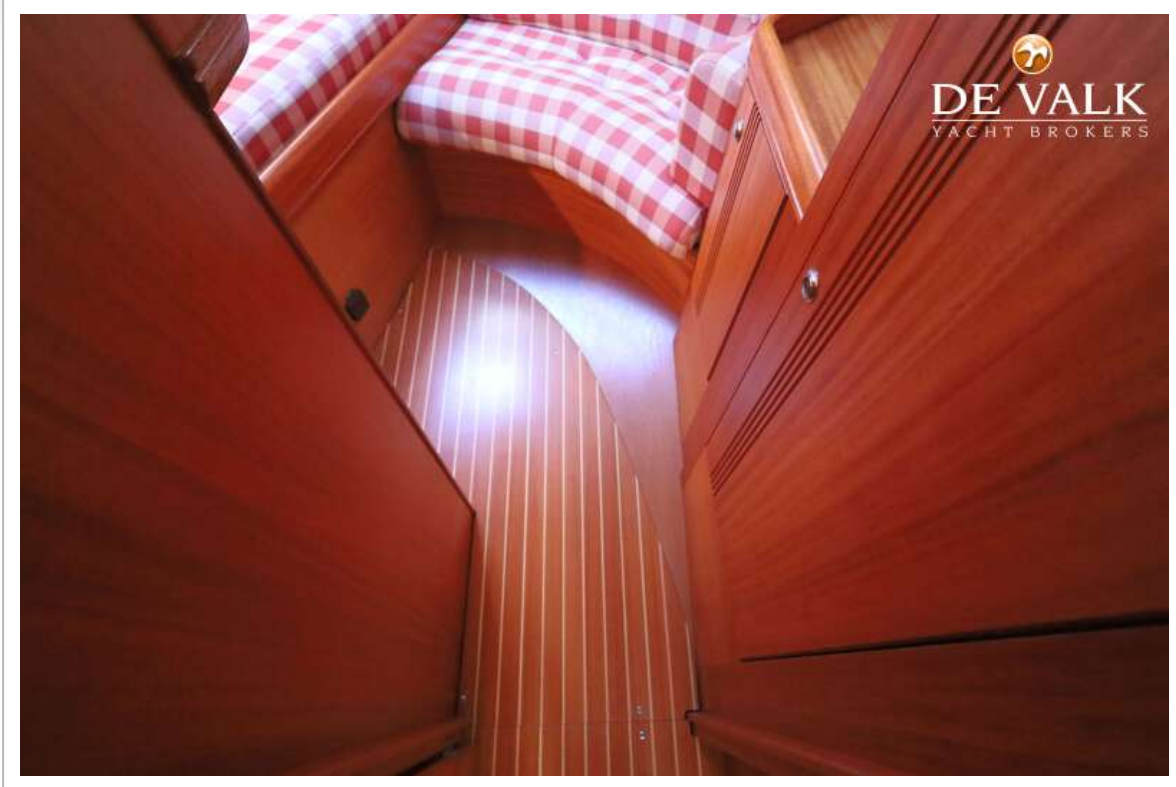
# NAJAD 373

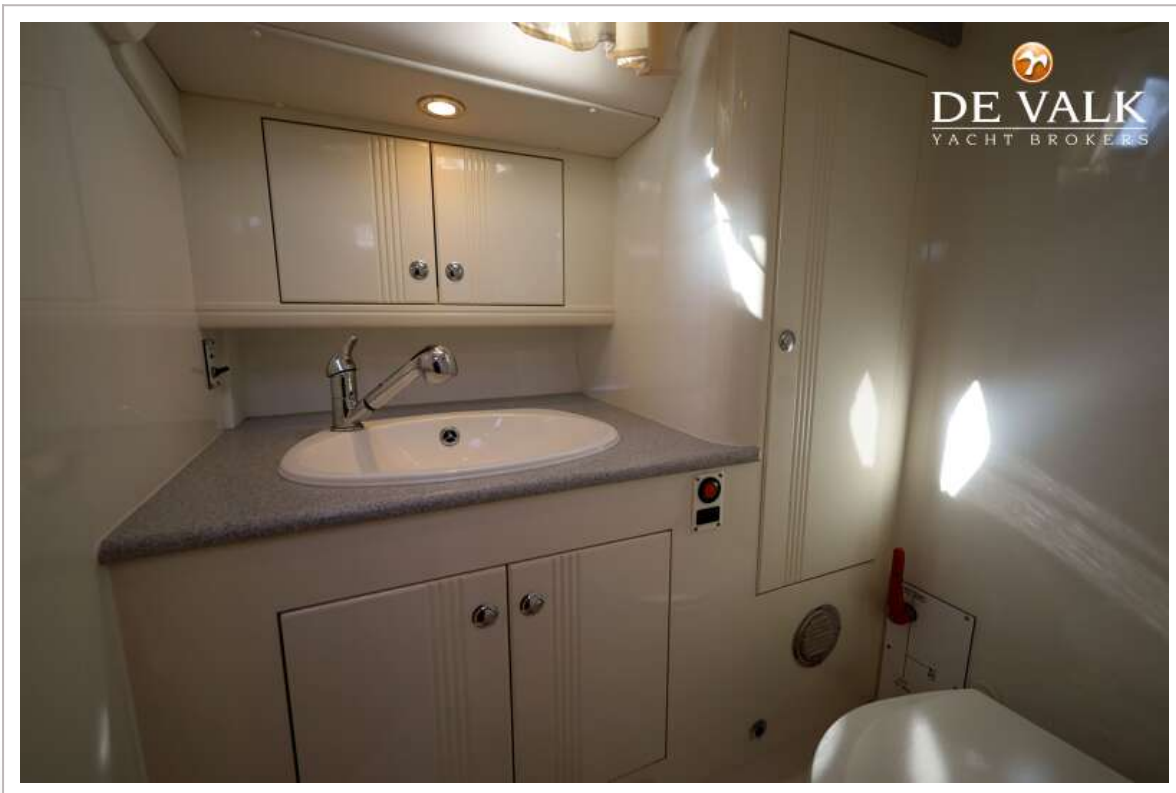


# NAJAD 373

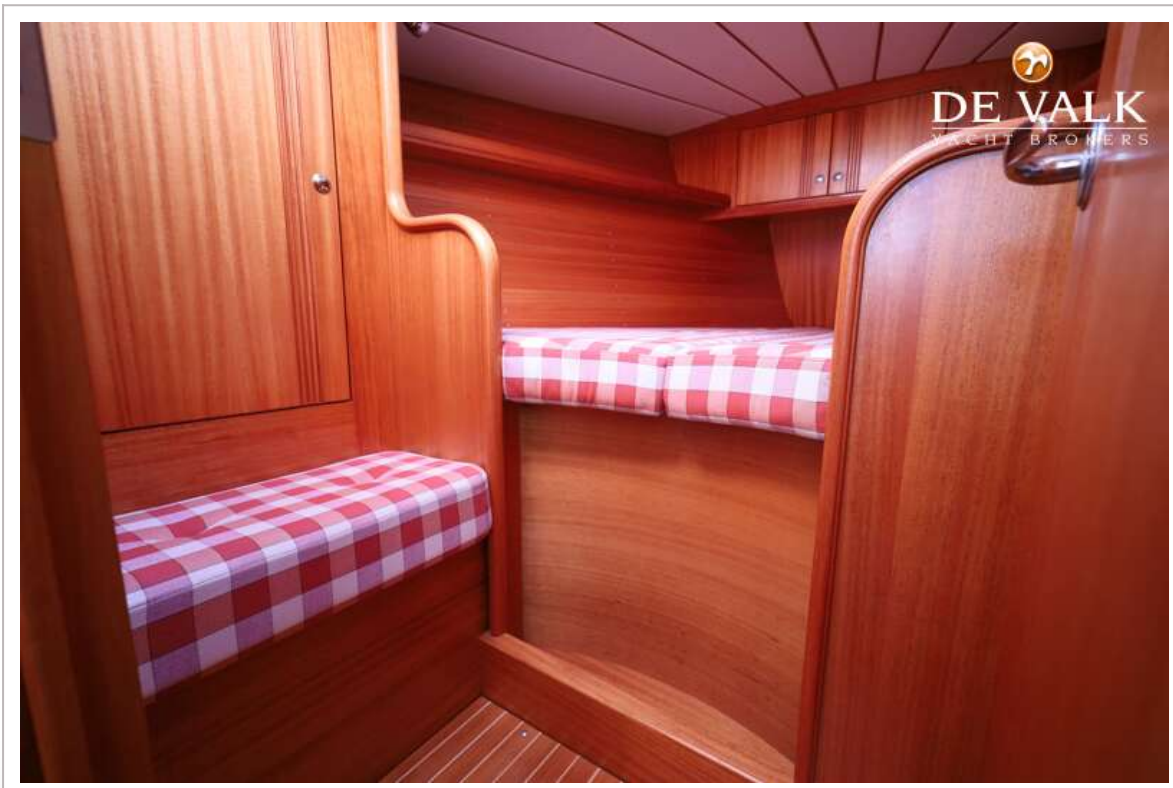


# NAJAD 373

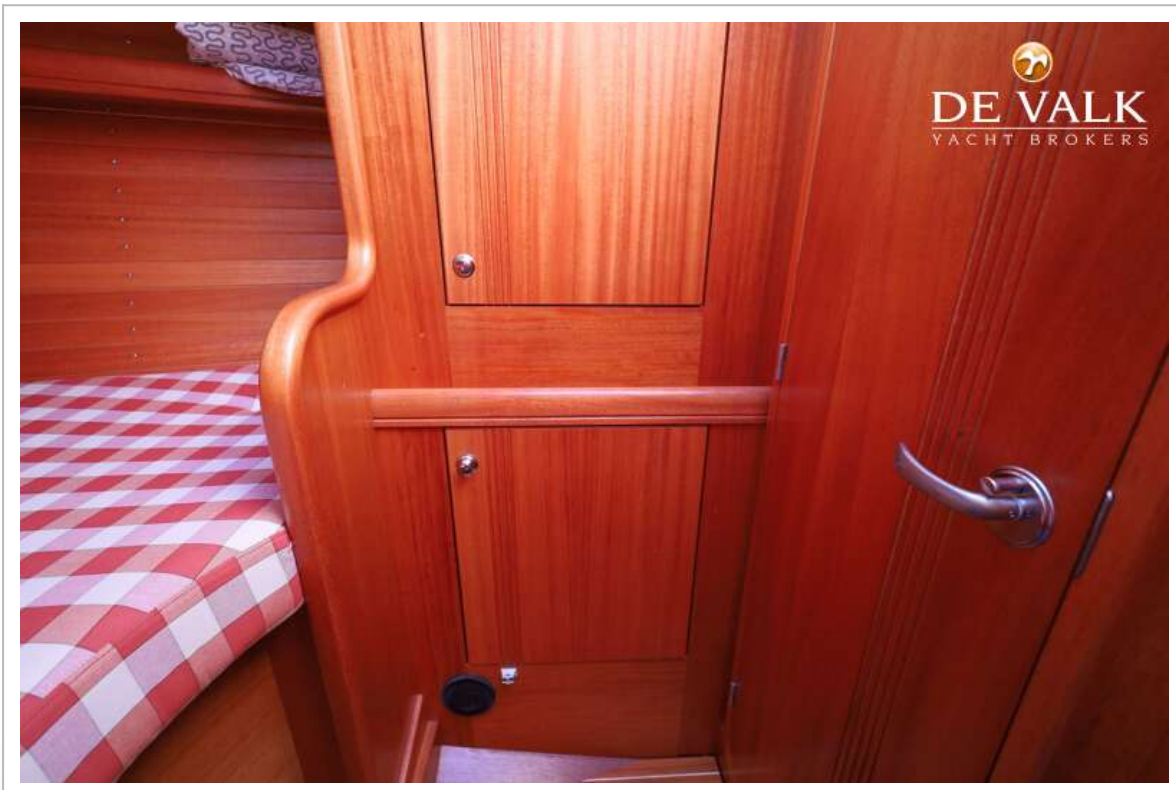




# NAJAD 373



# NAJAD 373



# NAJAD 373



# NAJAD 373



