



DE VALK
YACHT BROKERS



LAGOON 60



DE VALK
YACHT BROKERS

KOMMENTARE DES MAKLERS

Lagoon 60 Princess Karla is a 2025 5+2 owners cabin version featuring excellent and ultra-luxury fully customized additional equipment with more than €900,000 worth, including high-quality teak throughout the entire yacht, strong bow thrusters in hull, a huge dinghy platform, a Highfield SP460 powered by a Honda 60 HP outboard engine, and many more luxury upgrades that make her a truly exceptional cruising catamaran. Always professionally crewed with a skipper, hostess, and chef, and maintained to the highest standards throughout the entire year, she is now looking for a new owner.

Filip Mimica

TECHNISCHE DATEN

Maße	19.77 x 9.87 x 1.65 (m)	Werft	Beneteau
Baujahr	2025	Kabinen	6
Material	GFK	Kojen	10
Motor(en)	2 x Yanmar 4LV150 diesel	PS/kW	2 x 150.00 (PS), 110.40 (kW)
Angebotspreis	€ 3.150.000 (MwSt. Nicht bezahlt)	Liegeplatz	Kroatien

KONTAKT

Verkaufsbüro	De Valk Dalmatia	Telefon	0031 653 299 244
Adresse	Ul. Velimira Skorpika 22000 Sibenik HR	E-Mail	dalmatia@devalk.nl

HAFTUNGSAUSSCHLUSS

Diese Angaben erfolgen nach bestem Wissen, können jedoch nicht garantiert werden.



ALLGEMEIN

Modell	LAGOON 60
Typ	katamaran segelyacht
Rumpflänge (m)	19,77
Wasserlinienlänge (m)	18,27
Breite (m)	9,87
Tiefgang (m)	1,65
Baujahr	2025
Werft	Beneteau
Land	Frankreich
Entwerfer	Lagoon
Gewicht (t)	34,6
Rumpfmateral	GFK
Rumpffarbe	Gray
Art Kiel	Dual
Deck Finish	Teak
Pflicht Bedeckung	Teak
Antifouling (Jahr)	May 2026.
Flybridge	ja
Flybridge Persenning	ja
Flybridge Kuchenbude	Summer and winter awning
Cockpitsonnenpersenning	ja
Treibstofftank (Liter)	1300L
Füllstandsanzeige (Treibstofftank)	ja
Trinkwassertank (Liter)	ja
Füllstandsanzeige (Trinkwasser)	960L
Fäkaelien Tank (Liter)	490L
Füllstandsanzeige (Fakaelientank)	ja
Radsteuerung	Starboard side tiller
Radsteuerung auf Flybridge	ja
Pinne	Carbon



Not-Pinne

ja

UNTERKUNFT

Kabinen

6

Kojen

10

Mannschaftskabine

2

Mannschaftskojen

ja

Innen

3

Einteilung

4+2 crew cabin and 4+1 crew bathrooms

Salon

ja

Heizung

ja

Klima Anlage

Every cabin has its own AC unit

Navigation Zenter

ja

Kartentisch

ja

Achterkabine

Can be entered from the outside

Kombüse

ja

Spülbecken

Dual steal sink

Herd

ja

Ofen

ja

Gas-Alarm

ja

Mikrowelle

ja

Kuhlschrank

Fly, cockpit, 2x kitchen

Gefrier Truhe

Kitchen 289L

Weinkühler

In the saloon

Warmwasser System

ja

Wasserdruck System

ja

Hand und/oder Fusspumpe

ja

Geschirrspulmaschine

ja

Schnellkoch Kanne

ja

Kochend-Wasserhahn

ja

Eismaschine

Flybridge Vitafrigo



Kaffeemaschine	Lavazza
Eignerkabine	ja
Länge Bett (m)	2,00 x 1,70 m
Kleiderschrank	ja
Badezimmer	ja
Toilet	ja
Toilette System	Electric Tecma
Dusche	Automatic shower pump
Gästekabine 1	ja
Länge Bett (m)	2,00 x 1,60 m
Kleiderschrank	ja
Badezimmer	ja
Toilette	ja
Toilette System	Electric Tecma
Dusche	Automatic shower pump
Gästekabine 2	ja
Länge Bett (m)	2,00 x 1,60 m
Kleiderschrank	ja
Badezimmer	ja
Toilette	ja
Toilette System	Electric Tecma
Dusche	Automatic shower pump
Gästekabine 3	ja
Länge Bett (m)	Modular single beds (2,00 x 0,85 m)
Toilette	ja
Toilette System	Electric Tecma
Dusche	Automatic shower pump
Gästekabine 4	ja
Kleiderschrank	ja
Toilette	ja
Toilette System	Electric Tecma
Handwaschbecken	Automatic shower pump



Dusche	ja
Toilette (Mannschaft)	ja
Dusche (Mannschaft)	ja
Waschmaschine/Trockner Kombi	ja
Flybridge	ja
Wet-Bar	ja

MASCHINEN

Motoranzahl	2
Marke	Yanmar
Typ	4LV150
PS	150
kW	110.40
Kraftstoffart	Diesel
Installiert im Jahr	2025
Motorstunden	460
Antrieb	Saildrive
Bugschraube	One hull has strong thruster, Sidepower
Hand Bilgenpumpe	ja
Elektrische Bilgenpumpe	ja
Bilge Alarm	ja
Generator	Onan 19Kw
Betriebsstunden Generator	515h, service was done may 2026
Batterien	ja
Starterbatterie	10 x pcs - Exide factory installed 2025
Versorgungsbatterie	3 pcs, factory installed 2025
Generatorbatterie	ja
Bugschraubebatterie	ja
Batterie Monitor	ja
Batterie Ladegerat	ja
Umwandler	24 V/220 V 50 Hz 5000VA



Landstrom	ja
Wasserbereiter	280 l/h, water purifier

NAVIGATION

Kompass	ja
Kompass auf der Flybridge	ja
Tiefenanziege	Raymarine
Logge	Raymarine
UKW	Raymarine
Portabel UKW	Raymarine
Autopilot	Raymarine
Radar	Raymarine quantum 2 doppler radar
Plotter	Raymarine
AIS Empfänger	ja
Sender Vorrichtung	ja
Kamera	ja
Navigation Beleuchtung	ja
Weitere Info	Autopilot Raymarine remote

AUSRÜSTUNG

Feste Haube	ja
Kuchenbude	Winter and summer protective awning
Sonnenschirm	ja
Cockpit Polster	ja
Cockpit Tisch	Teak
Cockpit Sessel	ja
Badeplattform	Hydraulic
Badeleiter	ja
Gangway	Carbon 2.5m
Heckdusche	ja
Anker	75kg



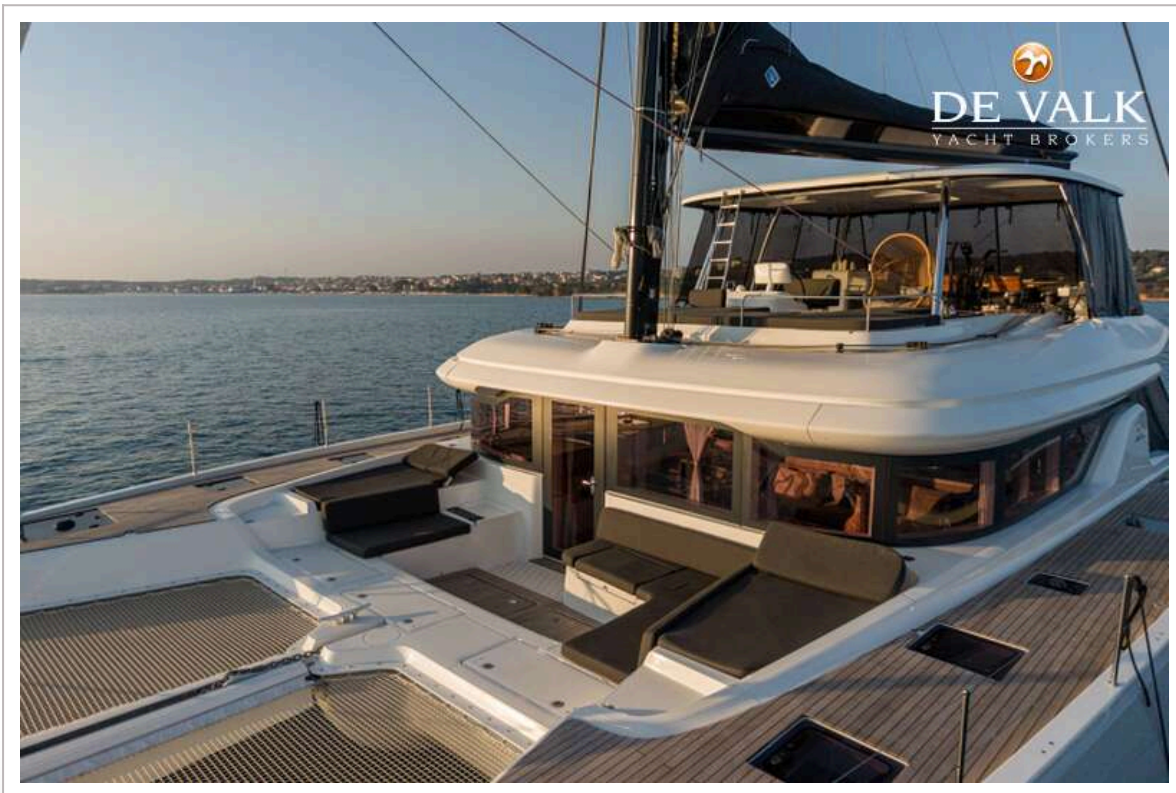
Ankerkette	100m
Ketten Zähler	ja
Ankerwinde	Quick
Beiboot	Highfield Sp460, simrad navigation
Ausserborder	Honda 60hp
Rettungsinsel	ja
Rahmen Gedunst	ja
TV	TCL
TV-Empfänger	ja
Radio	Fusion Apollo MS-RA670
Surround Sound System	ja
Subwoofer	ja
Lautsprecher im Pflicht	ja
Lautsprecher im Salon	ja
Weitere Info	Speakers on Flybridge
Weitere Info	Boat accessories: JOBE Stand-up paddleboard Rogue Echo Bike
Weitere Info	Jobe Infinity Sea Scooter Knee board Fishing gear

RIGG

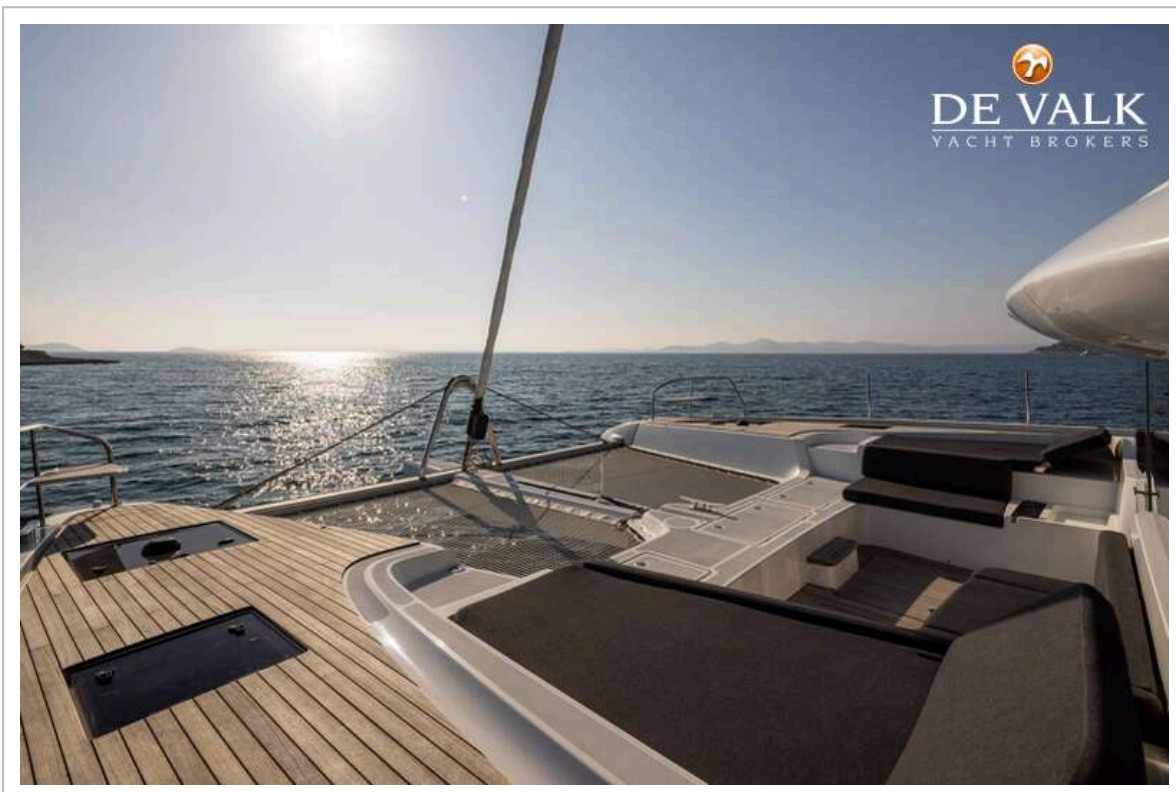
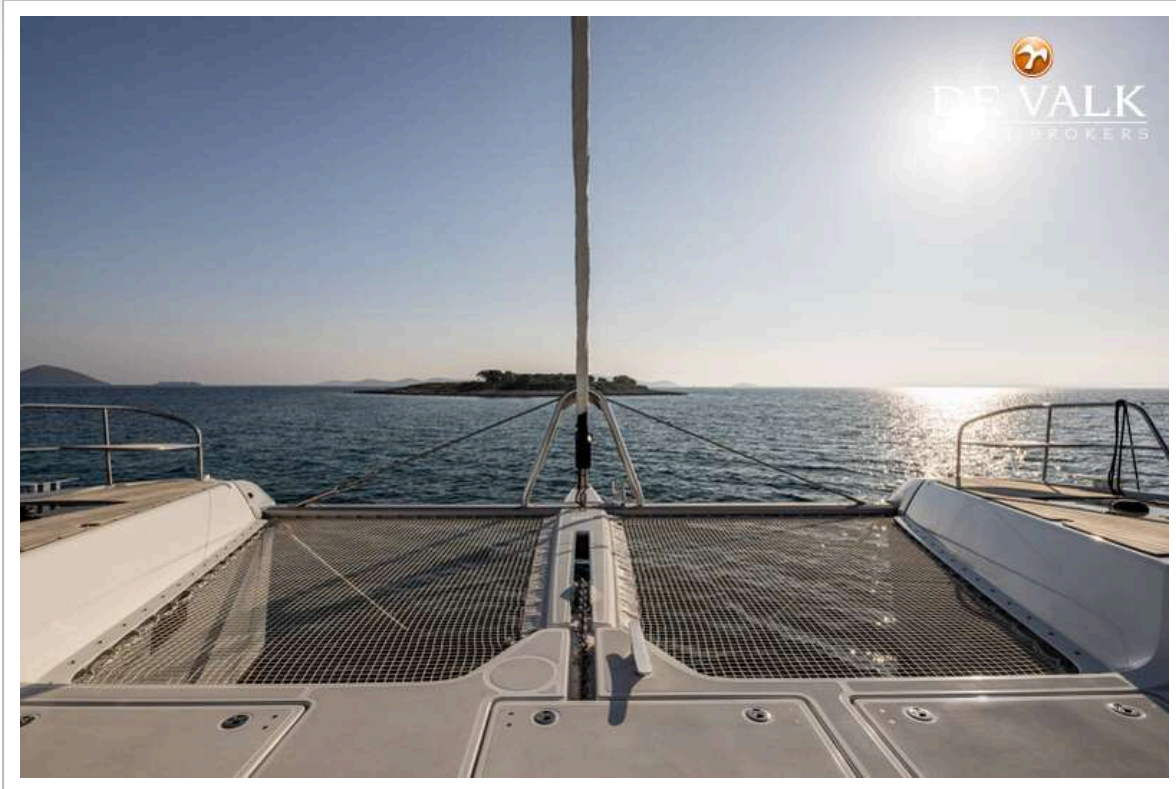
Rig	ja
Stehendes Gut	ja
Großsegel	Square top 143m2, Dacron
Großsegel-Persenning	Lazy bag
Genua	Roll 87 m2, Incidence
Stagesegel	58 m2
Reff Vorrichtung	ja
Primare Schot Winschen	All electric
Sekundaire Schot Winschen	All electric



LAGOON 60



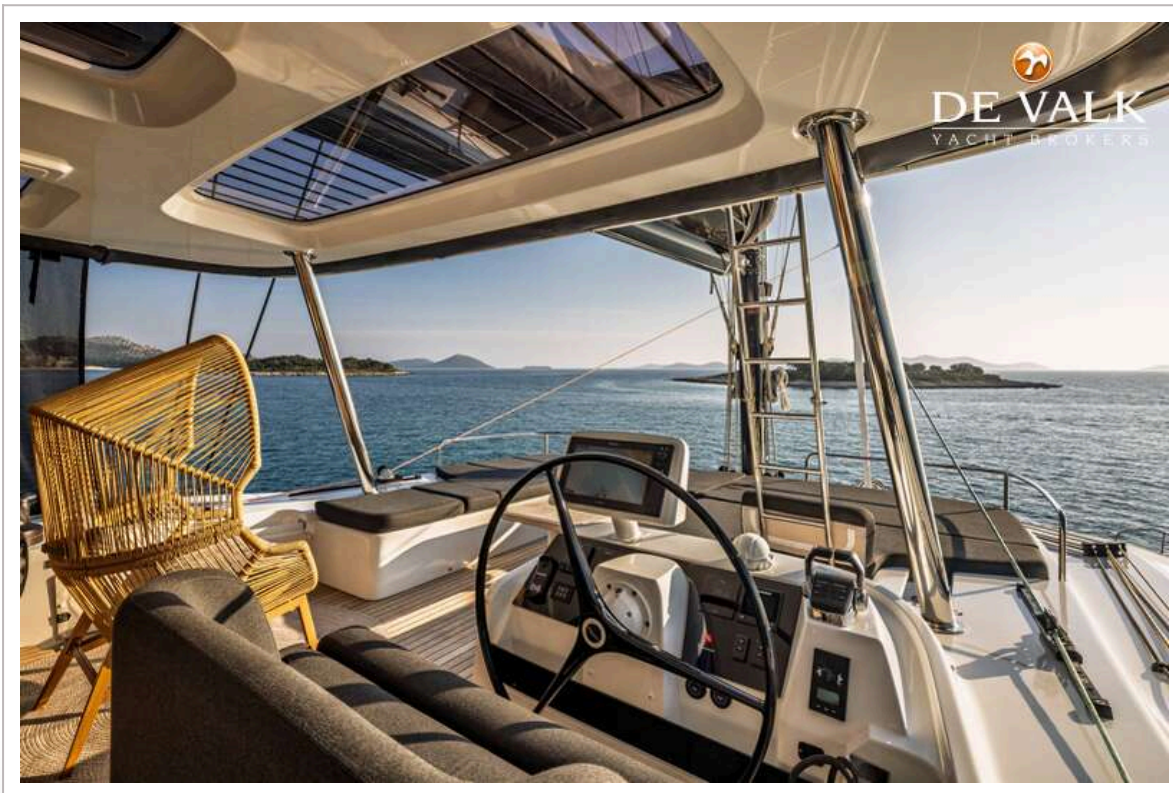
LAGOON 60



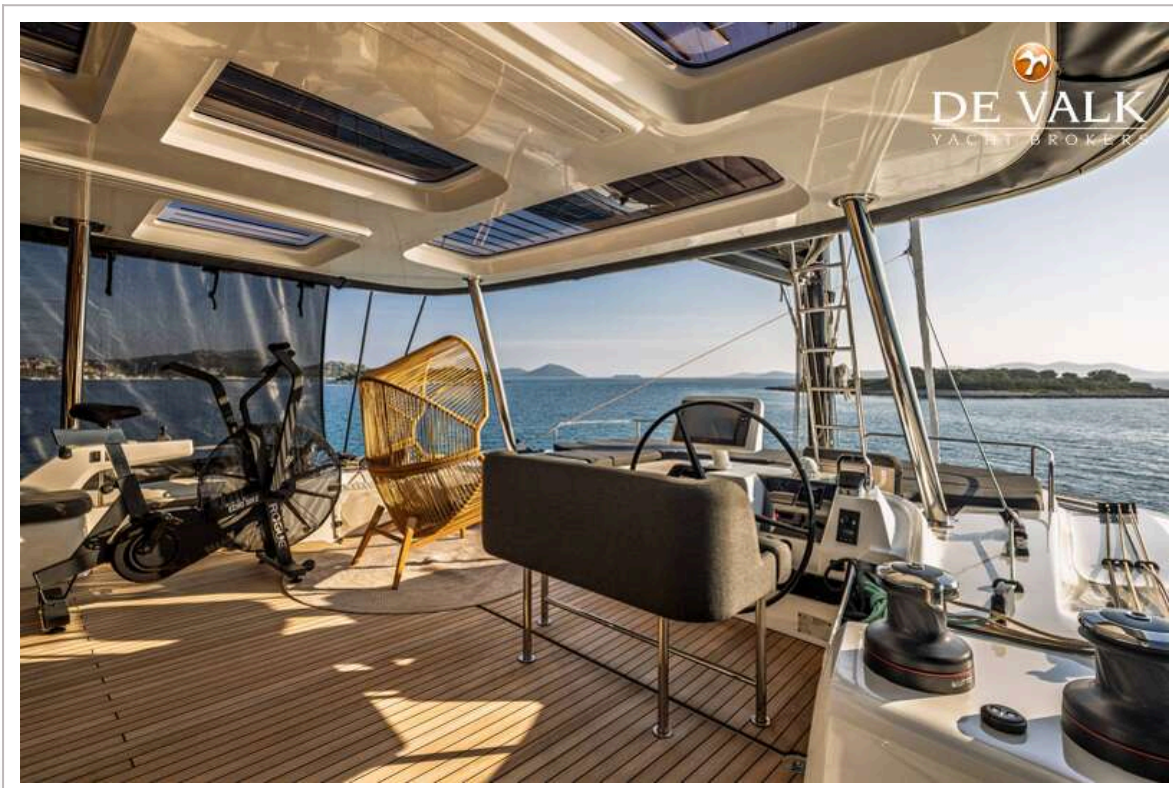
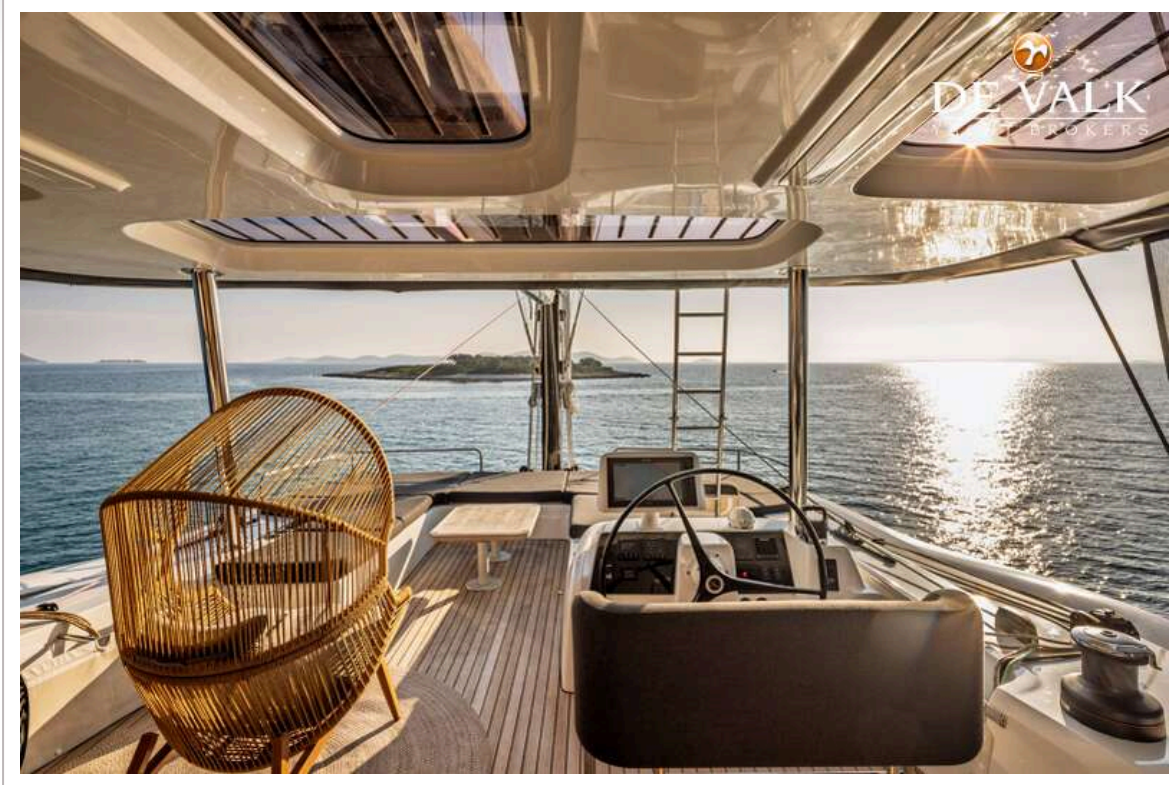
LAGOON 60



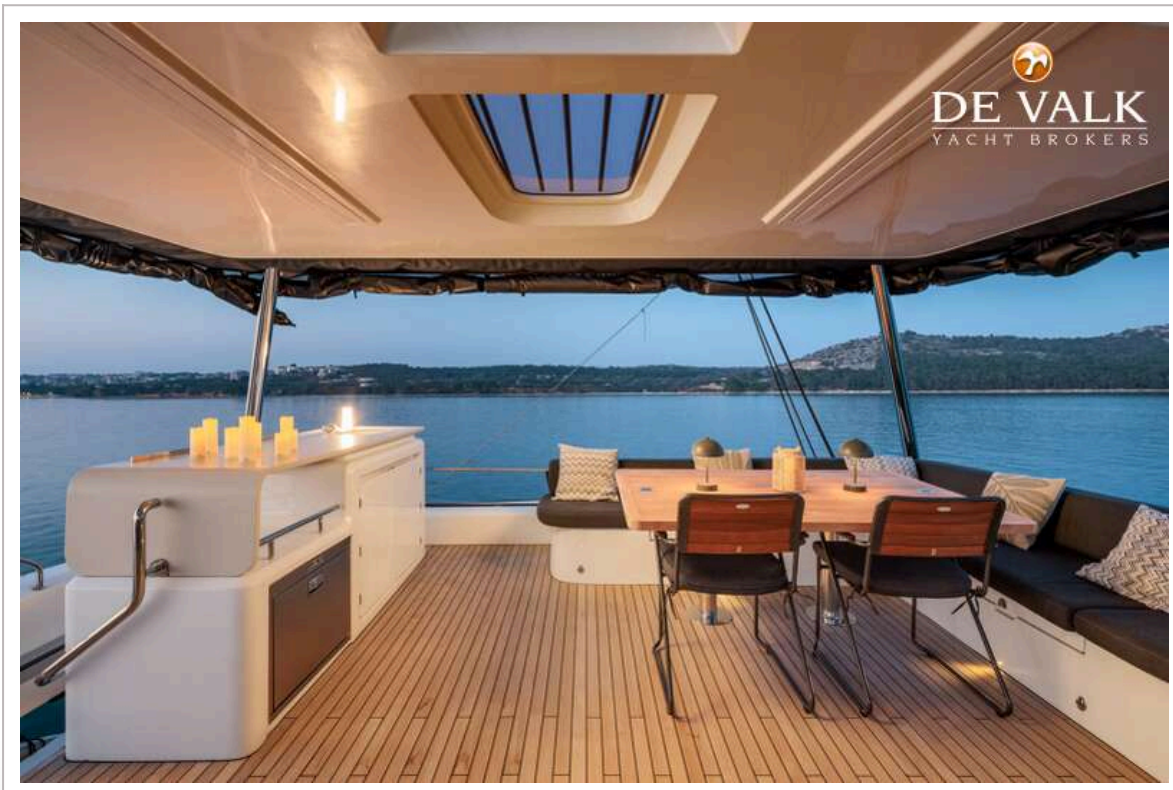
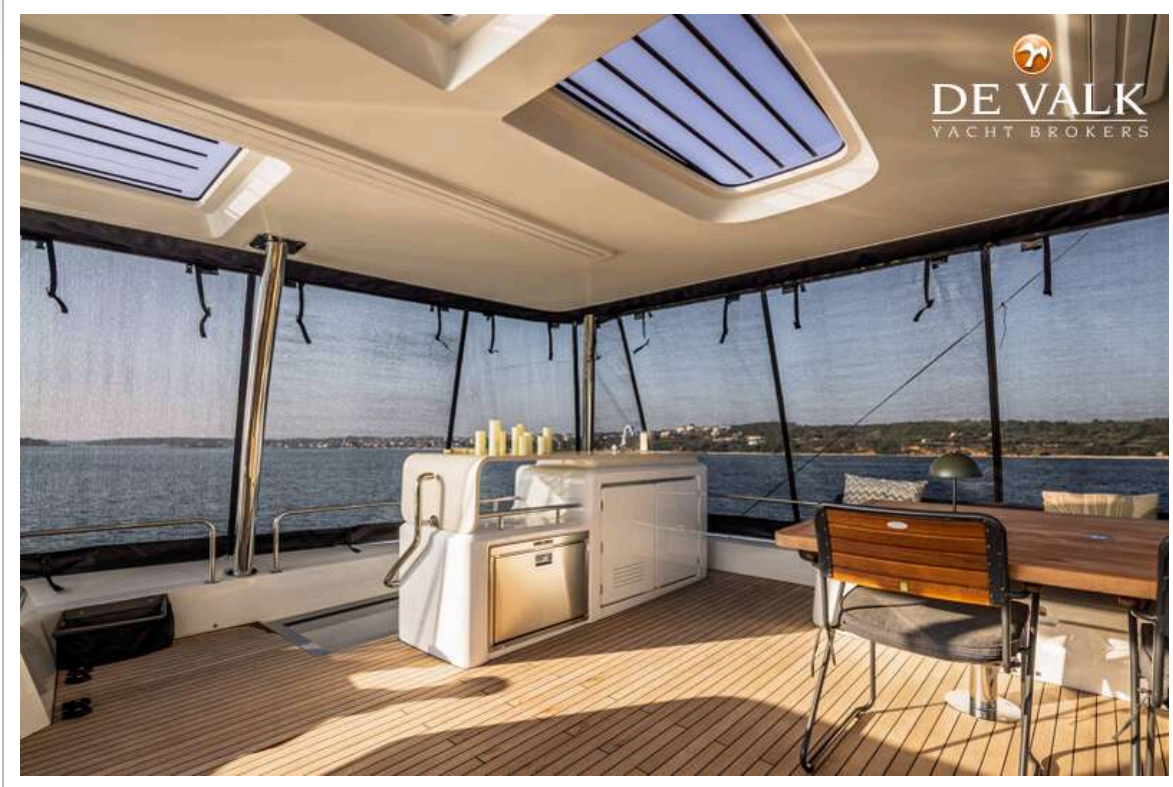
LAGOON 60



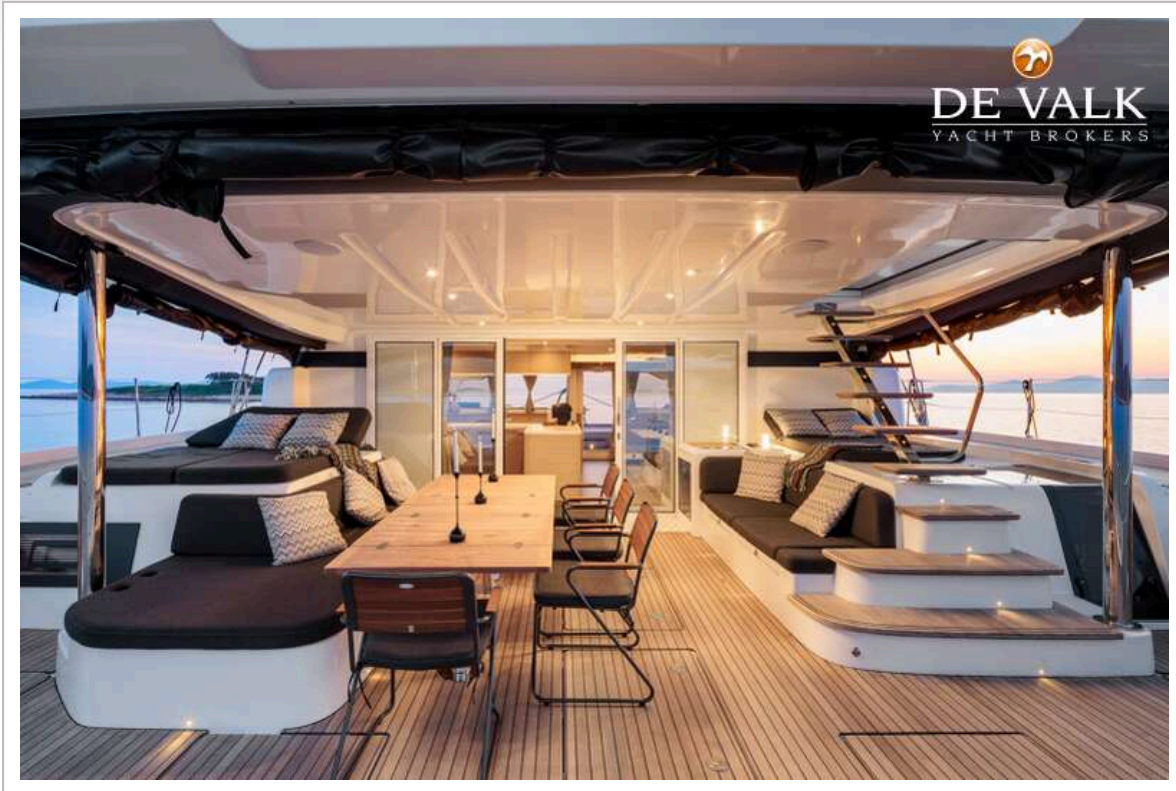
LAGOON 60



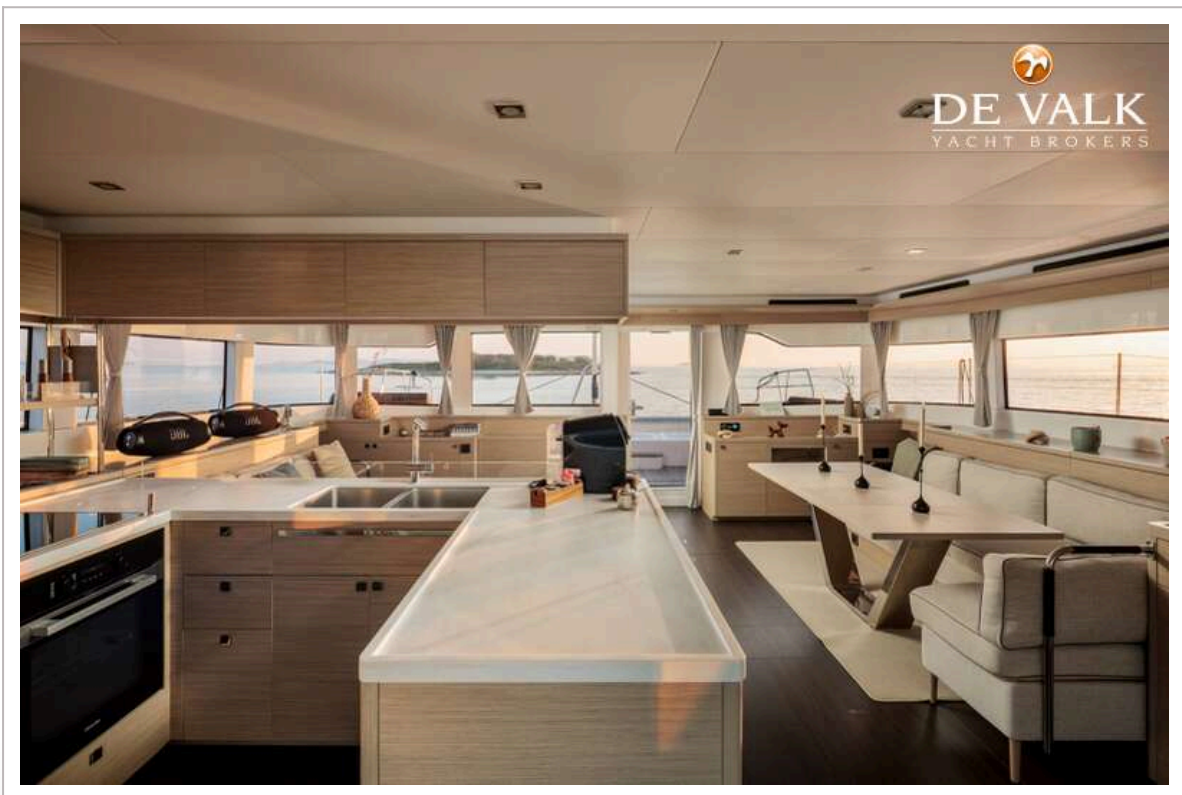
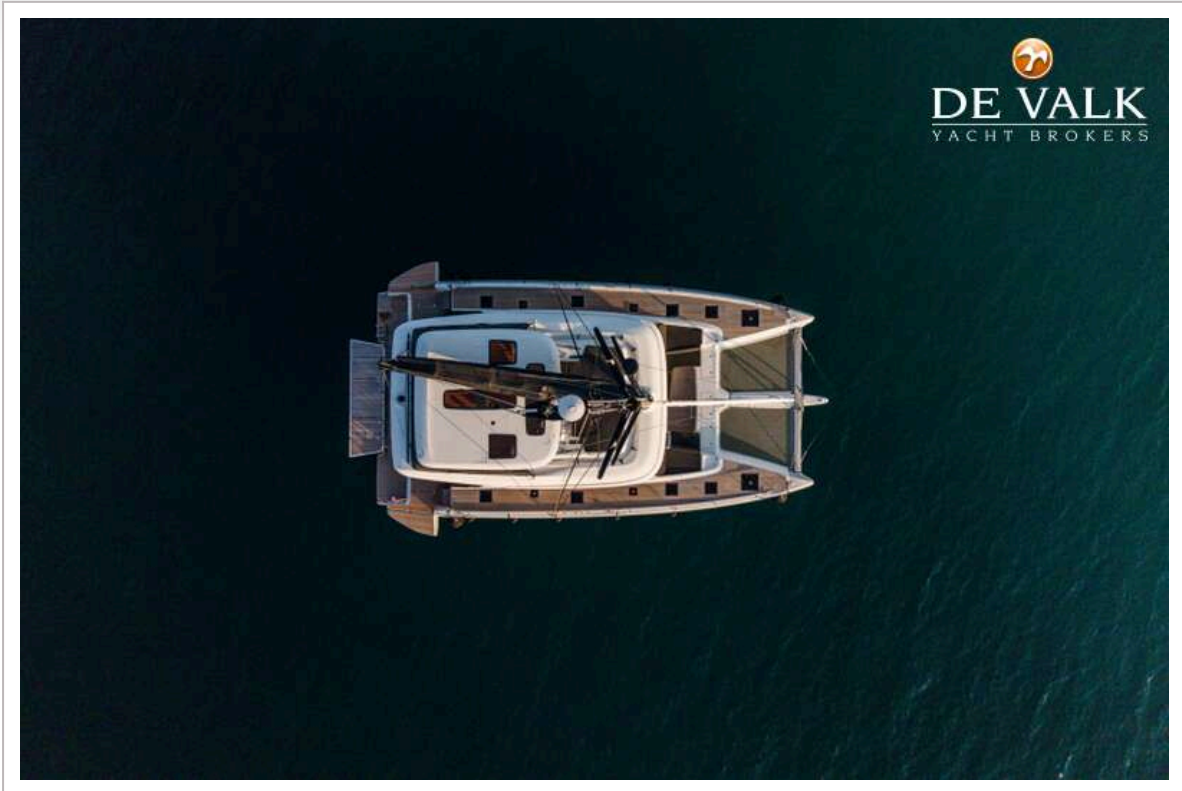
LAGOON 60



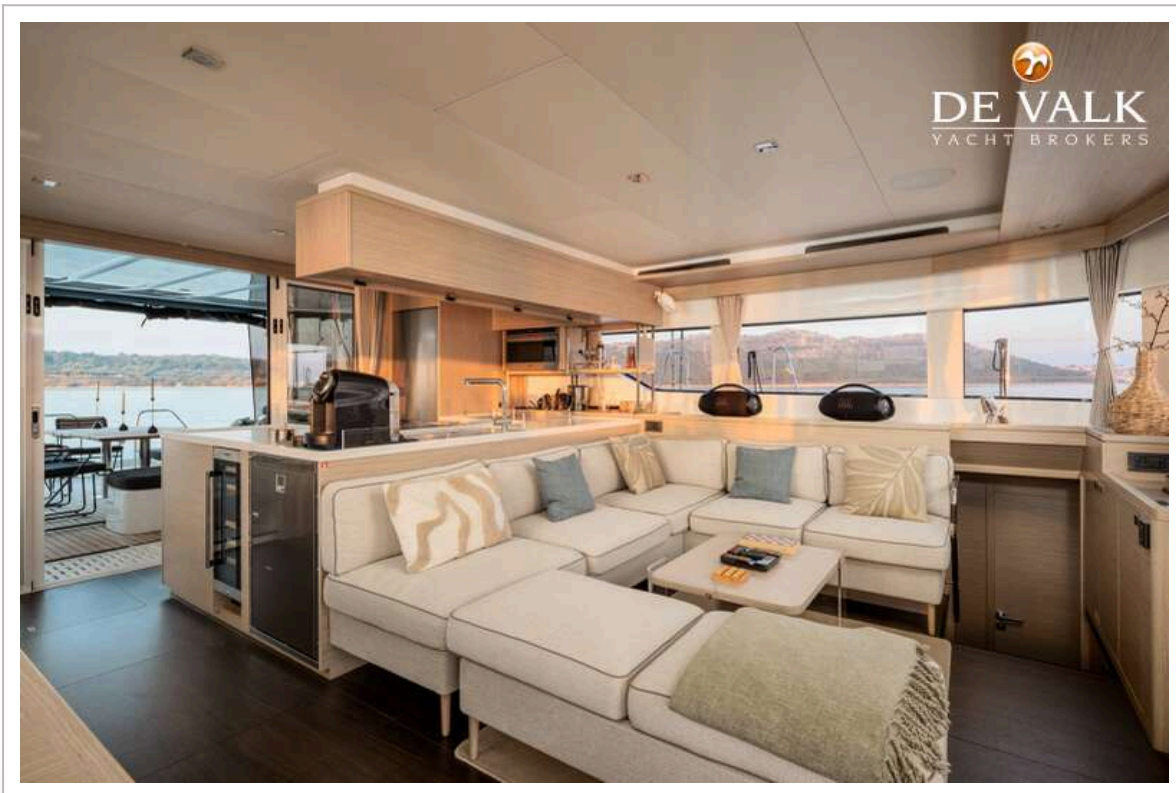
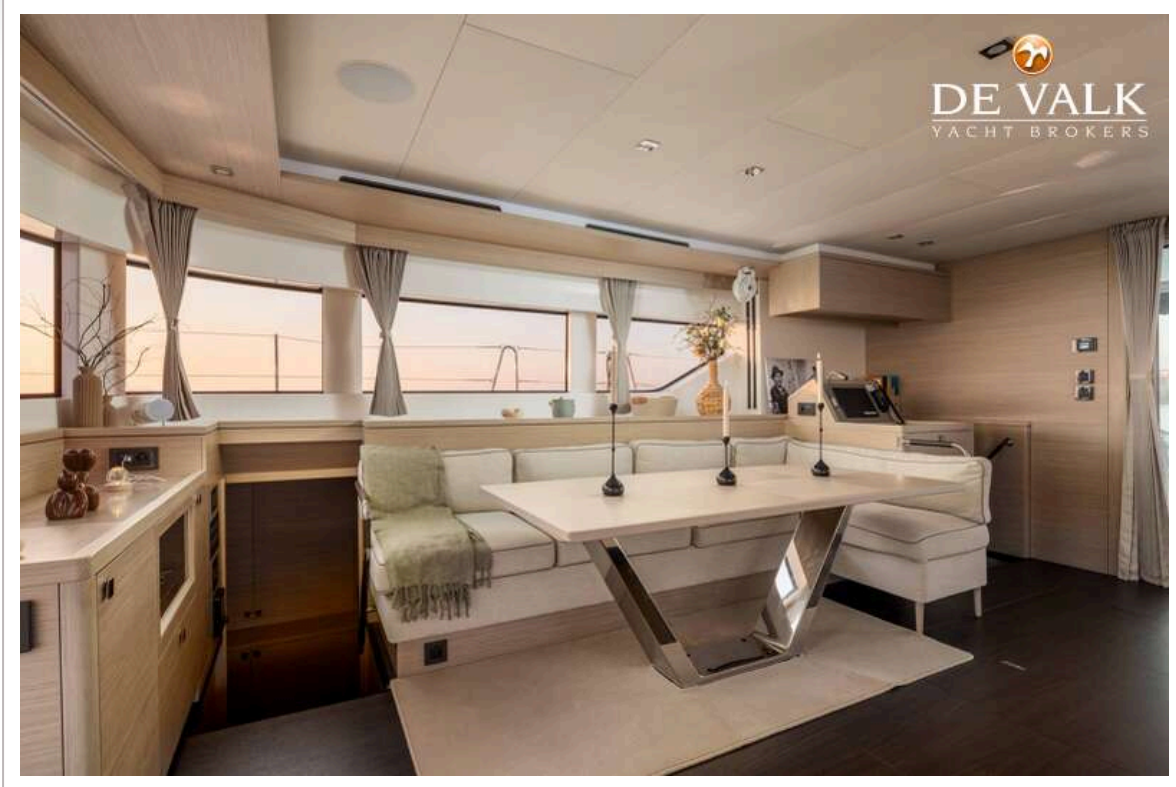
LAGOON 60



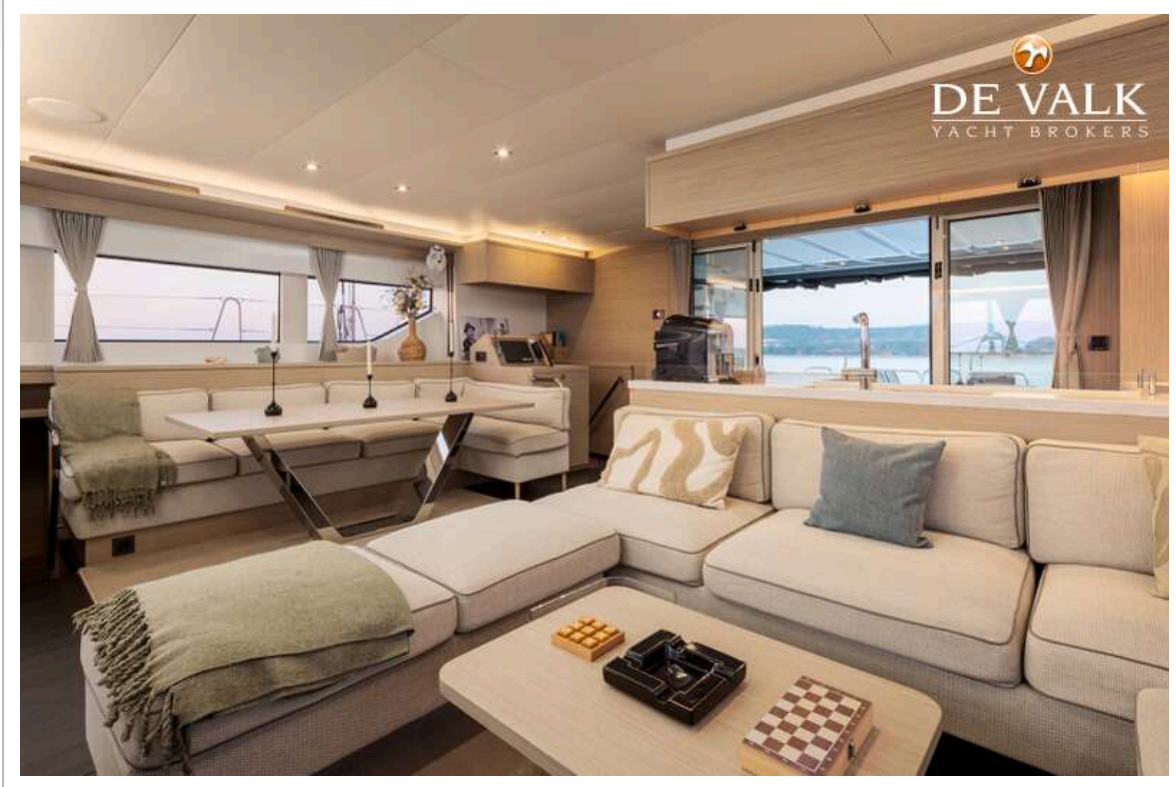
LAGOON 60



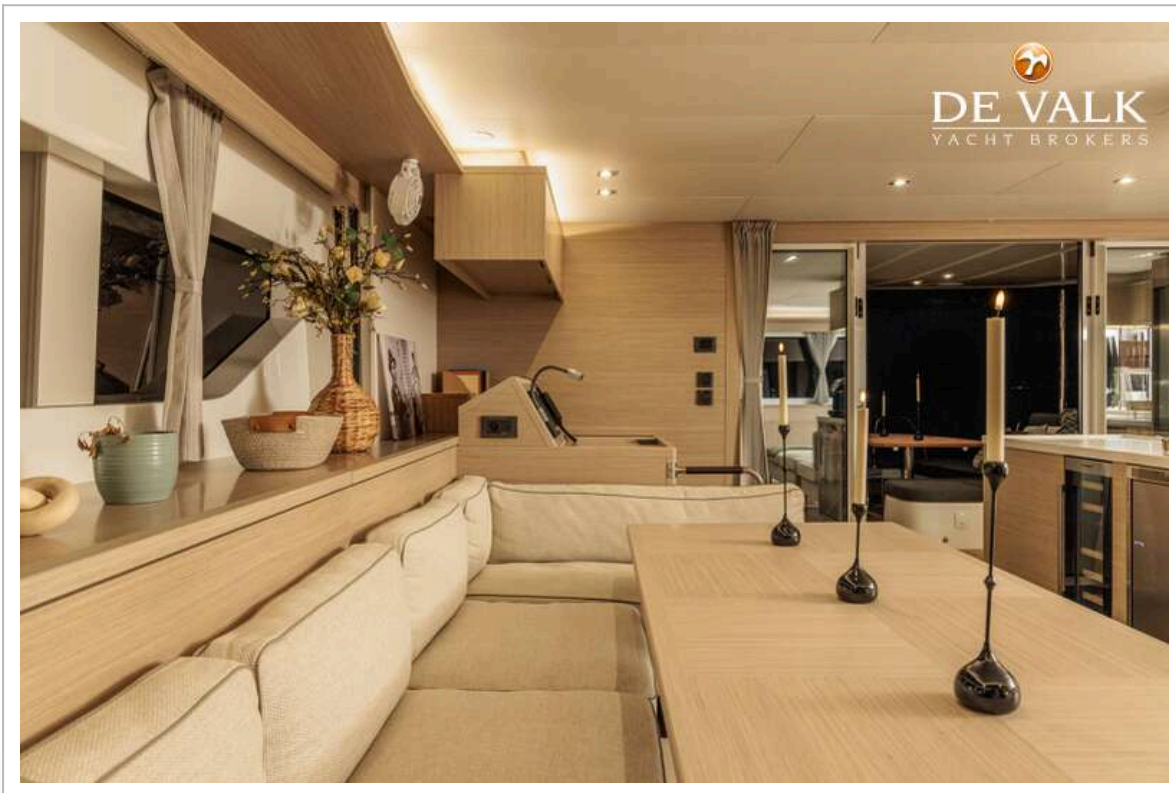
LAGOON 60



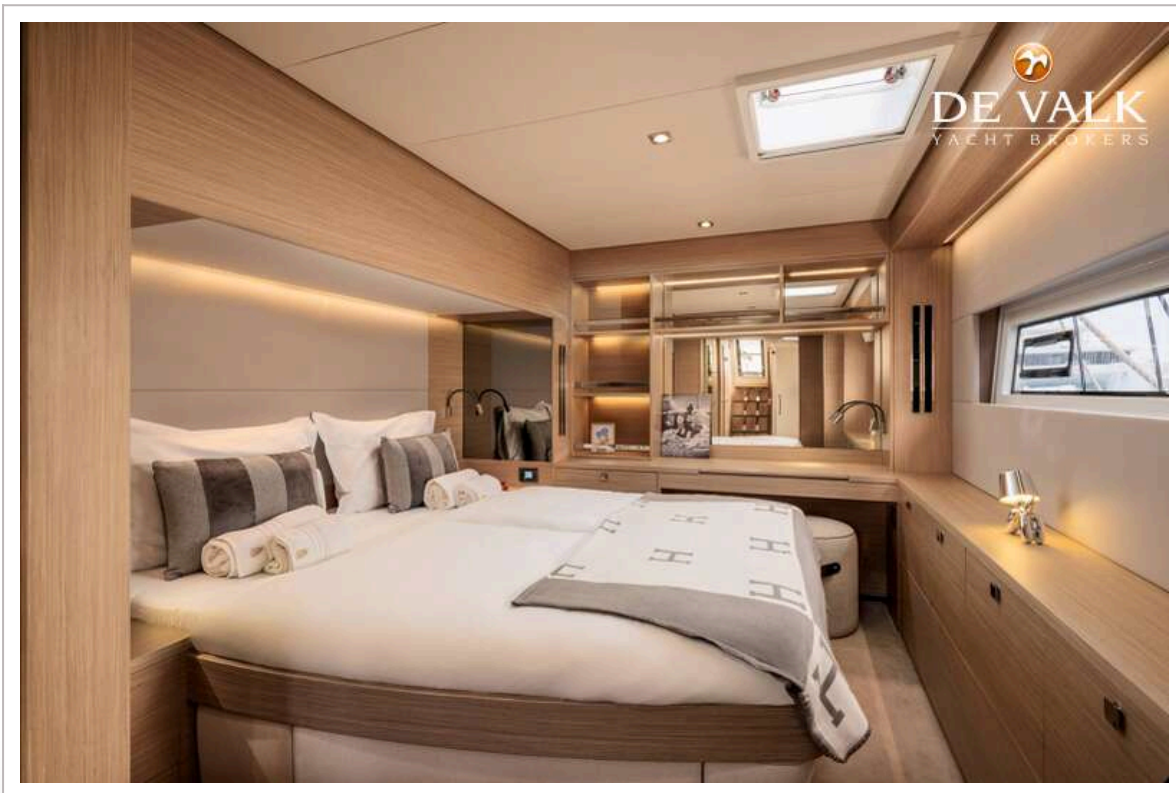
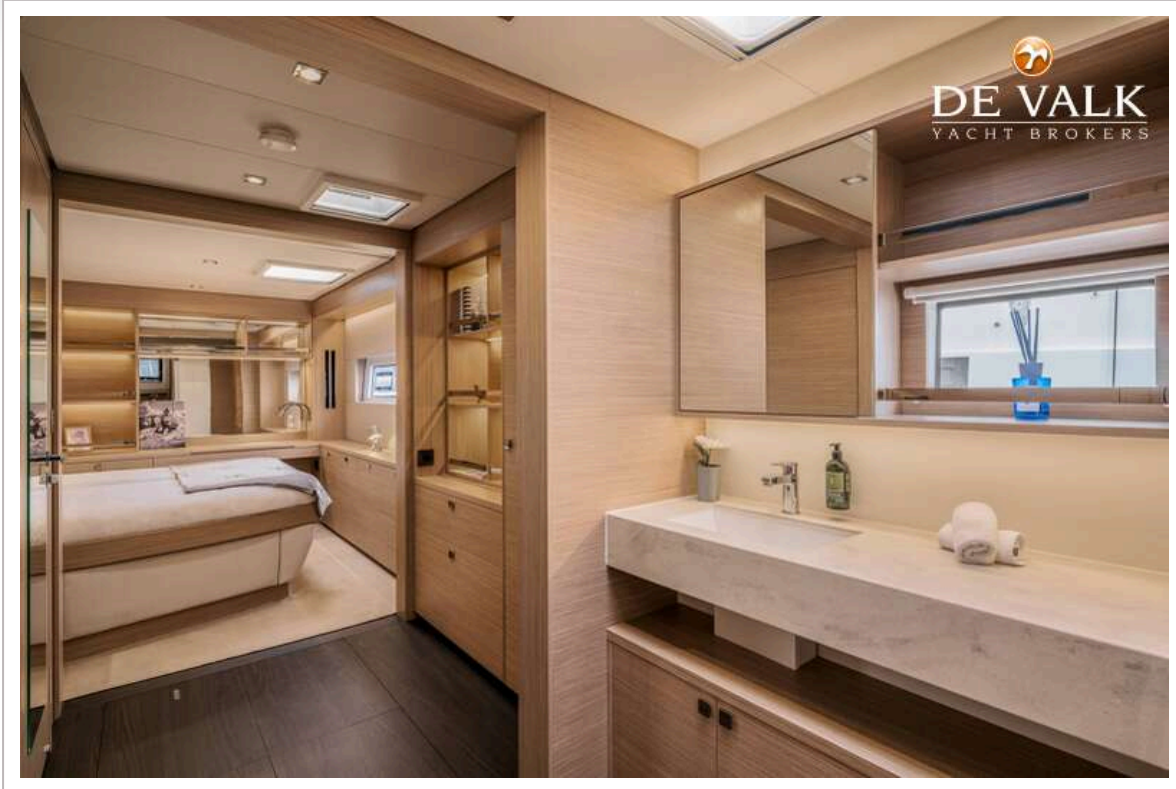
LAGOON 60



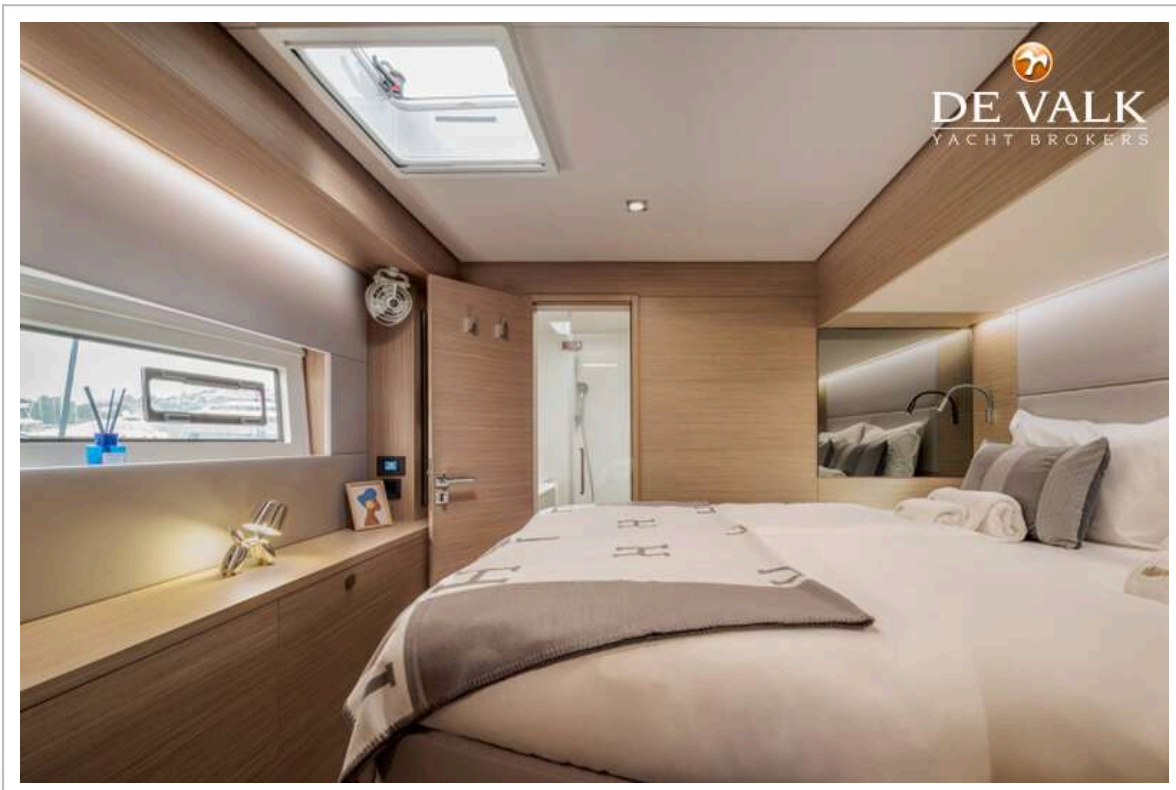
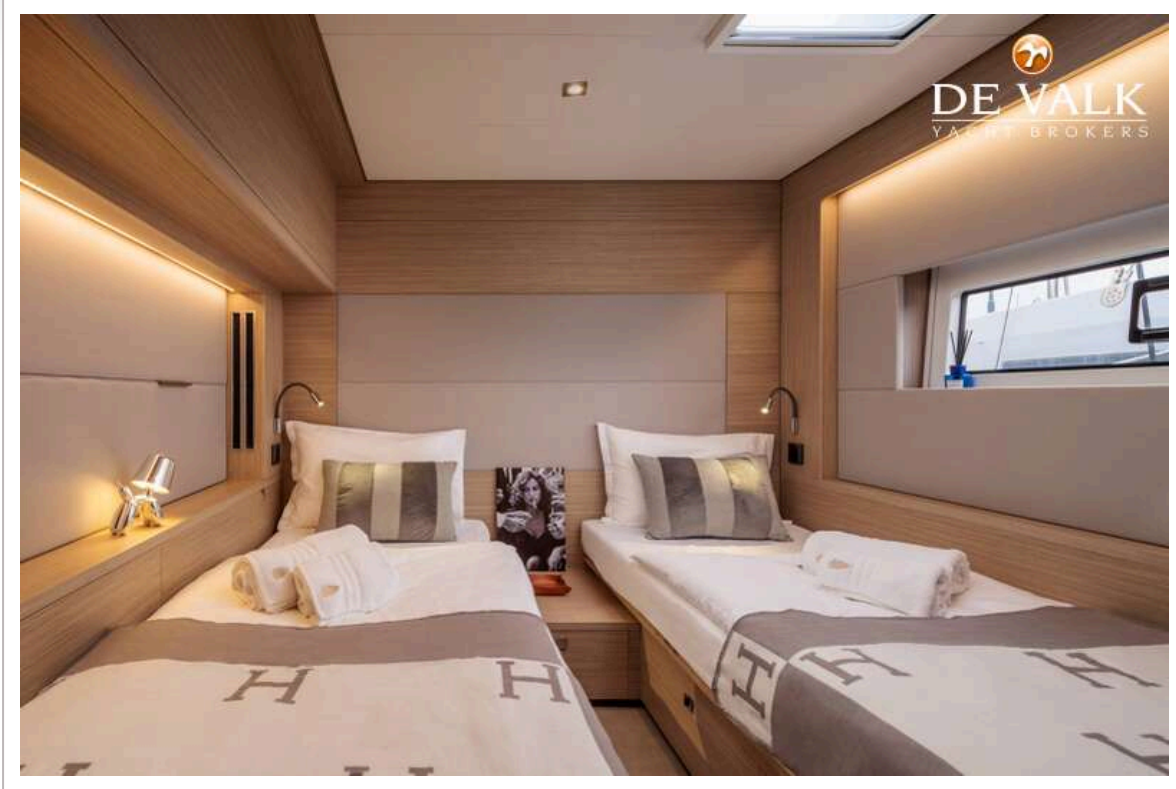
LAGOON 60



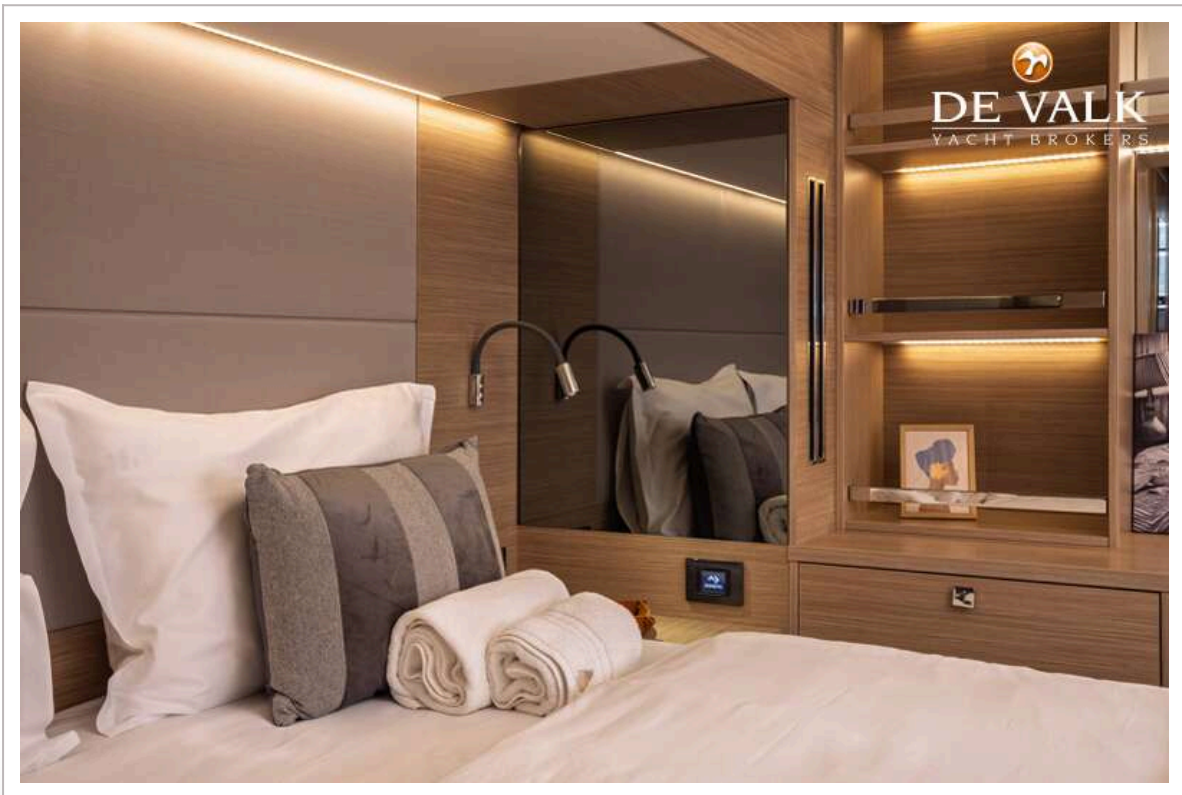
LAGOON 60



LAGOON 60



LAGOON 60



LAGOON 60

