



DE VALK
YACHT BROKERS



SKORPION 44



DE VALK
YACHT BROKERS

KOMMENTARE DES MAKLERS

“Discover this robust 13.00 x 3.80 metre ketch-rigged sailing yacht. Built by Feltz Werft, renowned for building purpose-driven, seaworthy yachts with classic, timeless lines. Multiple upgrades carried out over the past 10 years, including a new teak deck and an engine overhaul. Nevertheless, this yacht is offered as a project, with further work required. She offers excellent potential for a hands-on owner looking to create a go-anywhere liveaboard yacht.”

Reinoud Bicker Caarten

TECHNISCHE DATEN

Maße	13.00 x 3.84 x 1.70 (m)	Werft	Fa. Feltz
Baujahr	1985	Kabinen	3
Material	Stahl	Kojen	8
Motor(en)	1 x Perkins Prima M 50 diesel	PS/kW	50.00 (PS), 36.80 (kW)
Angebotspreis	€ 40.000 (MwSt.)	Liegeplatz	contact Portugal

KONTAKT

Verkaufsbüro	De Valk Portugal	Telefon	+351 308 812321
Adresse	Edifício Administrativo - Ponta da Areia 8500 - 345 Portimão PT	E-Mail	portugal@devalk.nl

HAFTUNGSAUSSCHLUSS

Diese Angaben erfolgen nach bestem Wissen, können jedoch nicht garantiert werden.



ALLGEMEIN

Modell	SKORPION 44
Typ	Segelyacht
Rumpflänge (m)	13,00
Breite (m)	3,84
Tiefgang (m)	1,70
Durchfahrtshöhe (m)	16,20
Stehhöhe (m)	2,00
Baujahr	1985
Werft	Fa. Feltz
Land	Deutschland
Gewicht (t)	12,5
Ballast (Ton)	Blei 4,5
CE Norm	A
Rumpfmateriale	Stahl
Rumpffarbe	gebrochenes Weiß
Rumpfform	Rundspant
Art Kiel	Flossen Kiel
Material Aufbauten	Holz
Stossliste	Holz
Deckmaterial	Holz kern New 2016
Deck Finish	Teak New 2016
Deck Finish Aufbauten	Teak
Pflicht Bedeckung	Teak
Antifouling (Jahr)	ja
Fenster Einfassung	Holz
Fenster Material	Doppelverglasung
Decks Luke	4
Bullauge	8
Treibstofftank (Liter)	Edelstahl 1 x 100 liter
Trinkwassertank (Liter)	400L



Fäkaelien Tank (Liter)	100 liter, installed 2016
Radsteuerung	Kabelsteuerung
Aussen Steuerung	Kabelsteuerung
Weitere Info Farbe und Anstrich	Maintenance needed

UNTERKUNFT

Kabinen	3
Kojen	8
Innen	Mahagoni
Fussboden	Holz
Decksalon	Wooden structure
Standhöhe Salon (m)	2.15m
Achterkabine	ja
Dinette zum umbauen	ja
Kombüse	ja
Arbeitsfläche	Holz
Spülbecken	ja
Warmwasser System	220V + Motor 40 liter (2004)
Wasserdruck System	elektrisch
Kochend-Wasserhahn	ja
Badezimmer	gemeinsam
Toilet	gemeinsam
Toilette System	handbetrieb
Handwaschbecken	im Badezimmer

MASCHINEN

Motoranzahl	1
Marke	Perkins Prima
Typ	M 50
PS	50
kW	36.80



Kraftstoffart	Diesel
Installiert im Jahr	1993
Überholung im Jahr	2016
Höchstgeschwindigkeit (Kn)	8
Marschgeschwindigkeit (Kn)	6
Antrieb	Schraubenwelle
Welle Dichtung	ja
Motor bedienung	mechanisch
Bugschraube	elektrisch 95Kgf (2009)
Exhaust	wassergekühlt Vetus
Propeller Typ	Segelstellung
Propellerblätter	3
Material Propellerwelle	Edelstahl
Batterien	ja
Bugschraubebatterie	ja

NAVIGATION

Kompass	ja
Navigation Beleuchtung	ja

AUSRÜSTUNG

Badeplattform	ja
Gangway	ja
Anker	ja
Ankerkette	ja
Ankerwinde	ja
Ausserborder	ja
Davits	ja

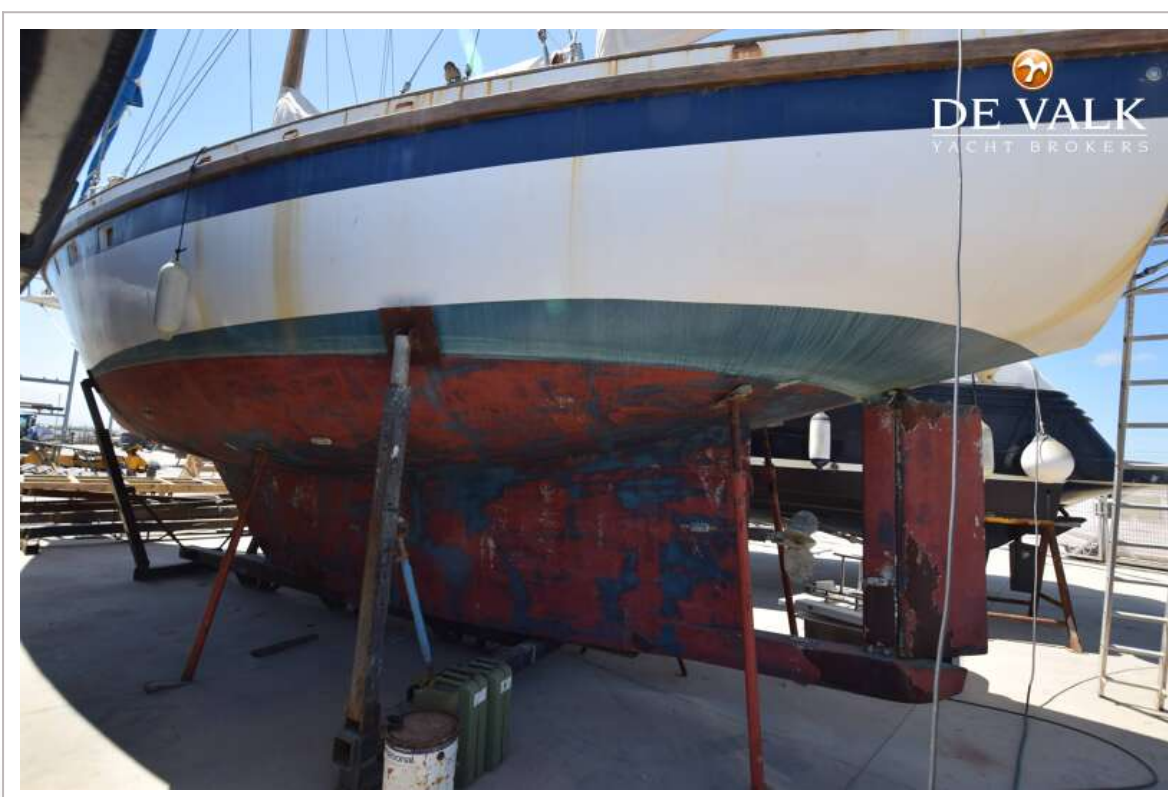
RIGG

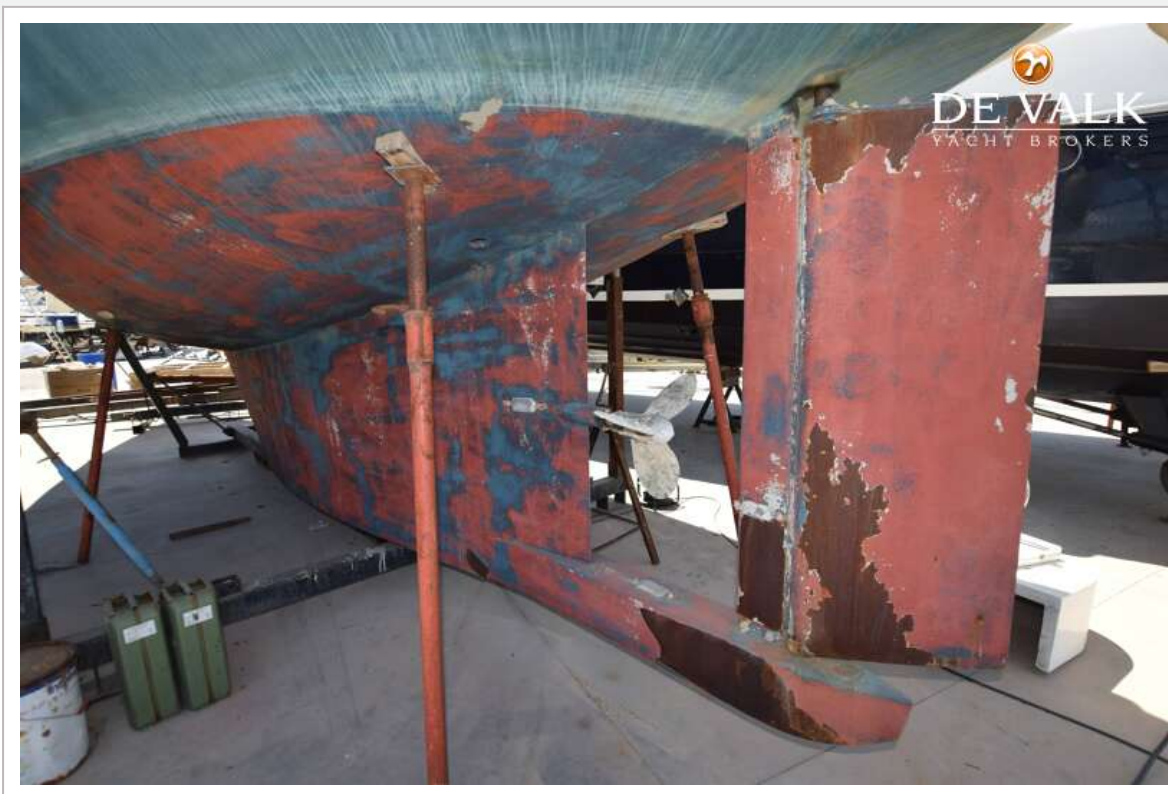


Rig	Ketsch
Stehendes Gut	Drahtseil
Material Mast	Holz
Großsegel	ja
Großsegel-Persenning	ja
Genua	ja
Rollreffanlage	ja
Multifunktional Winschen	ja

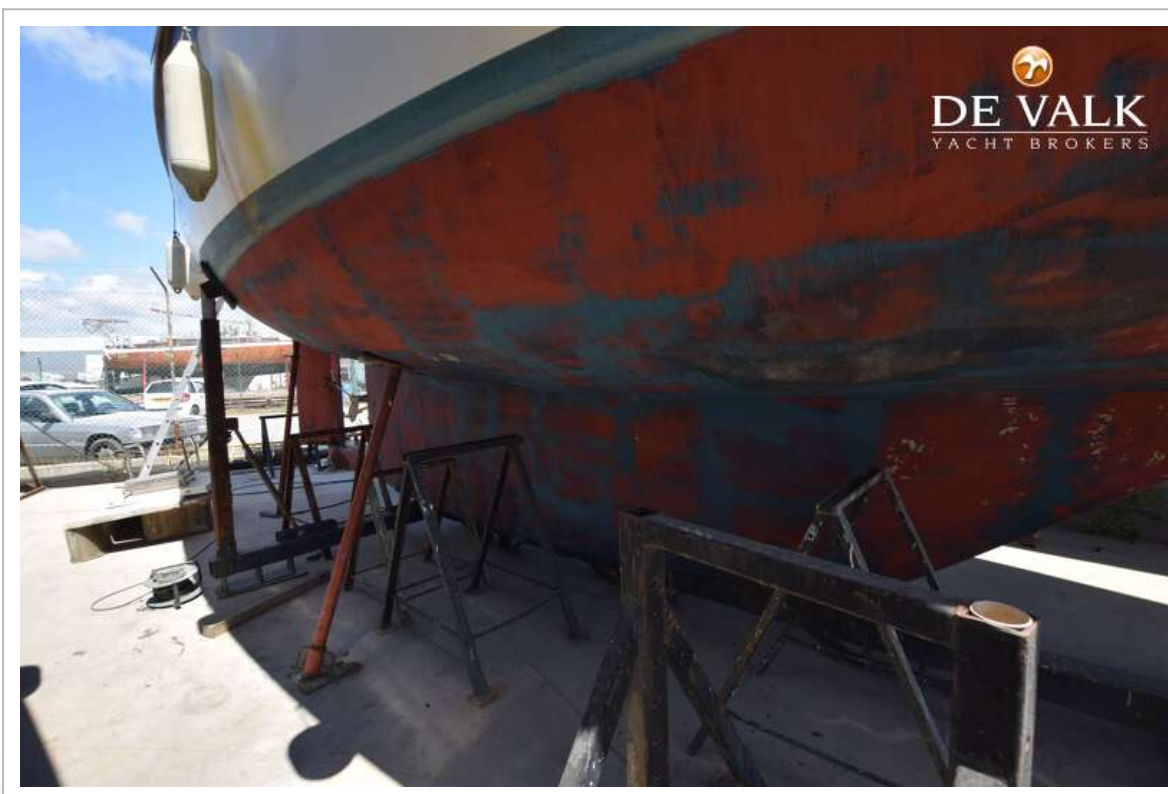
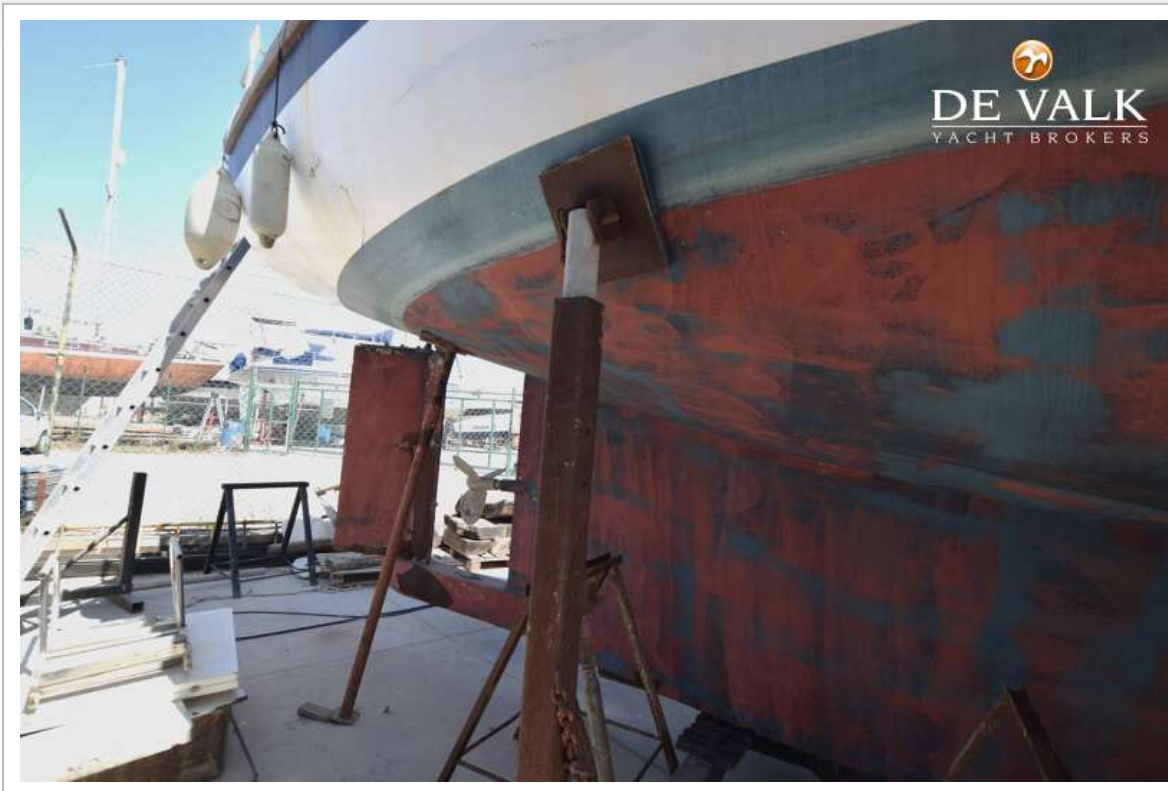


SKORPION 44

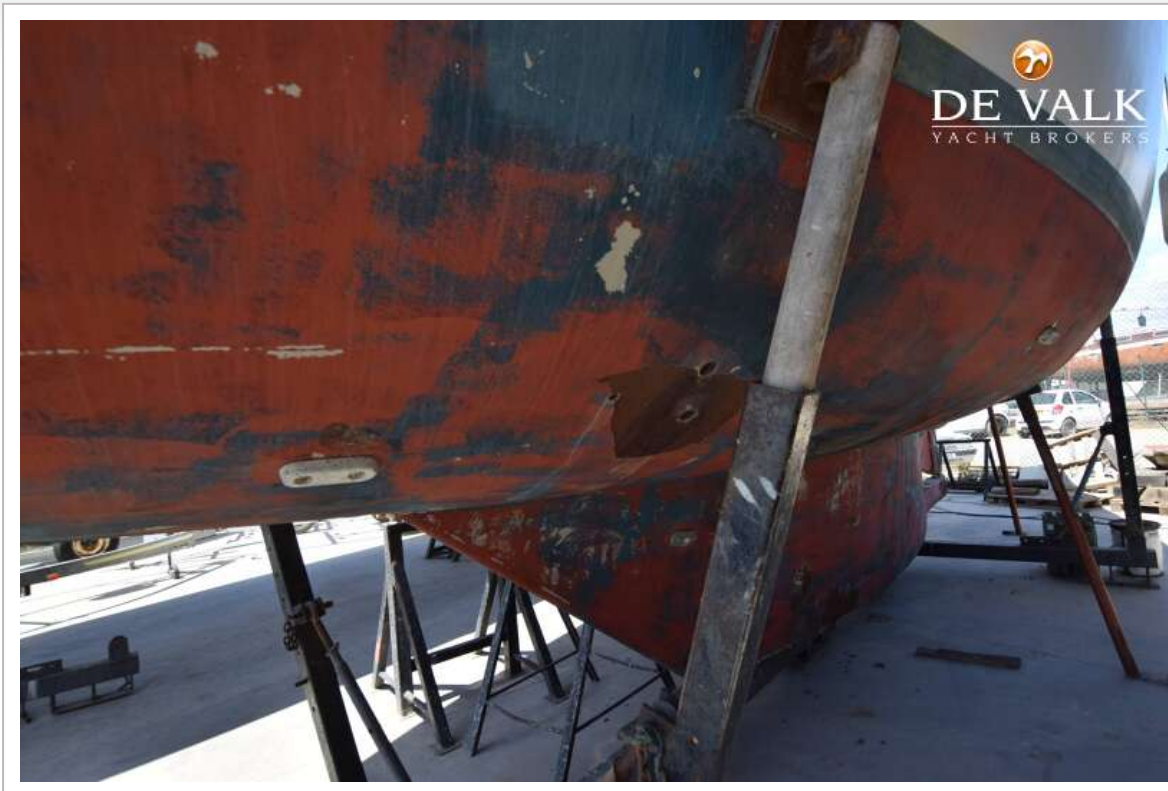




SKORPION 44



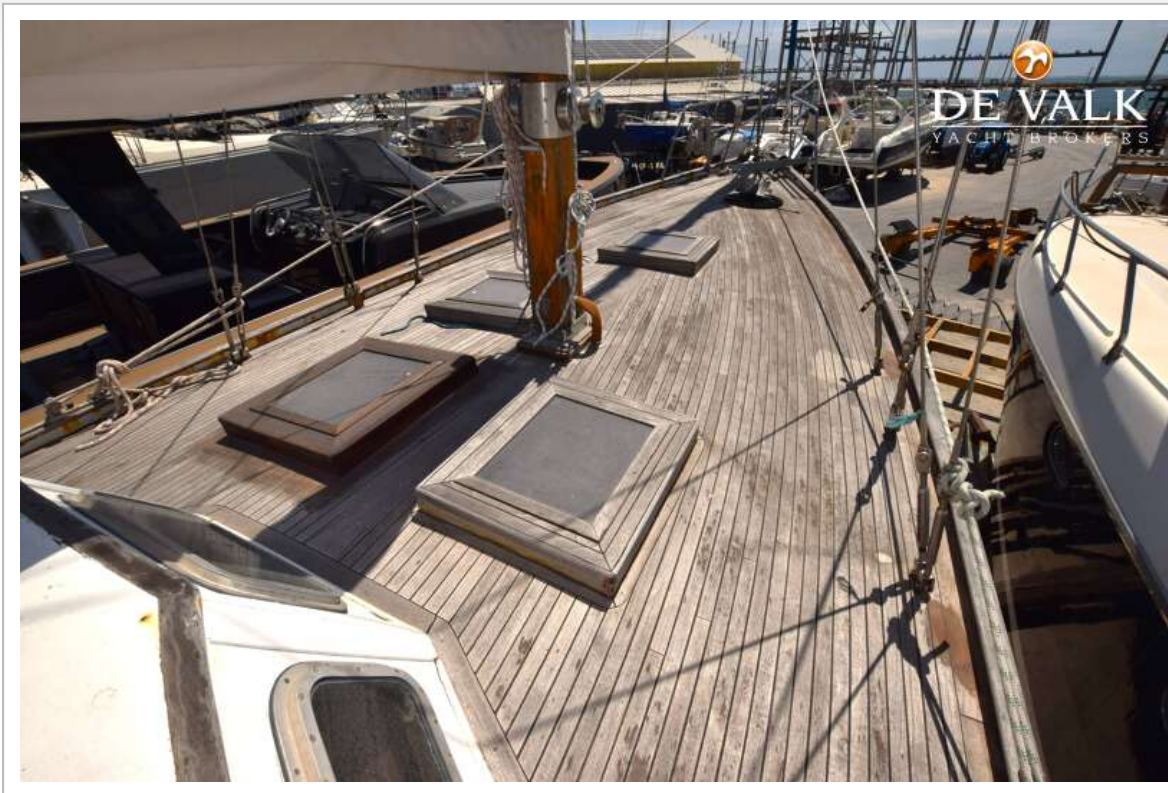
SKORPION 44



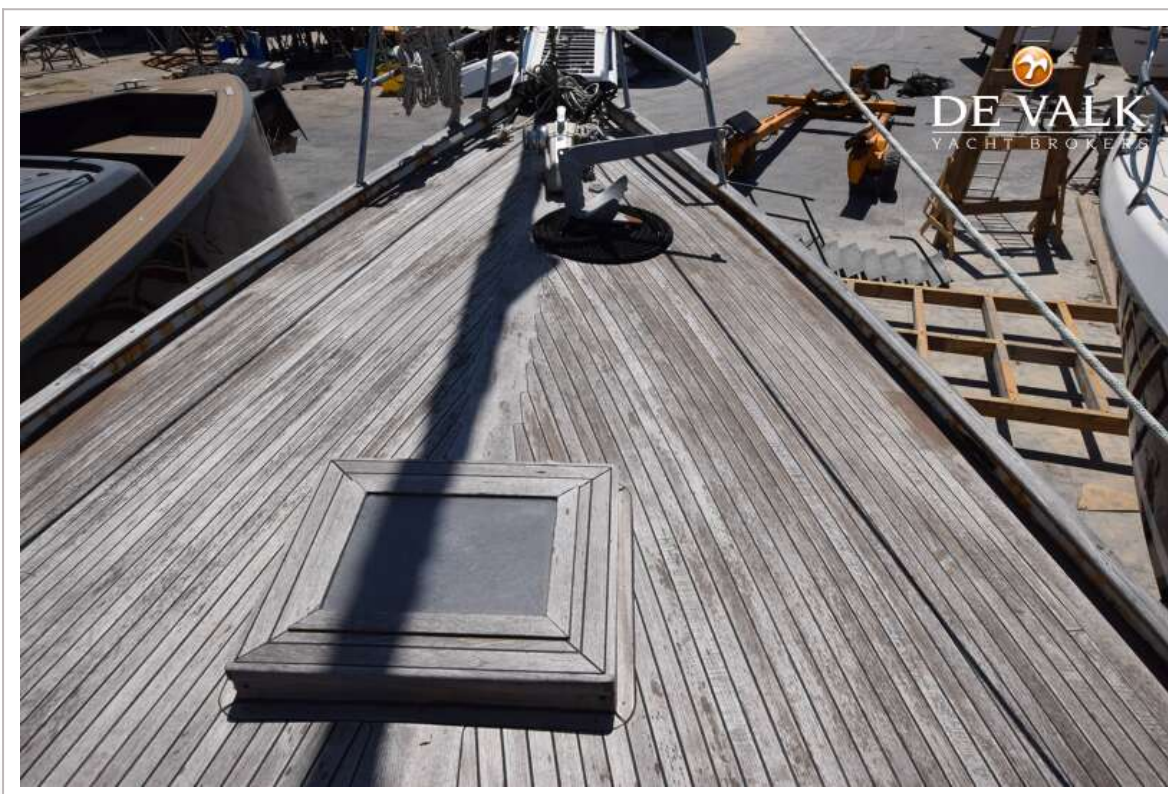
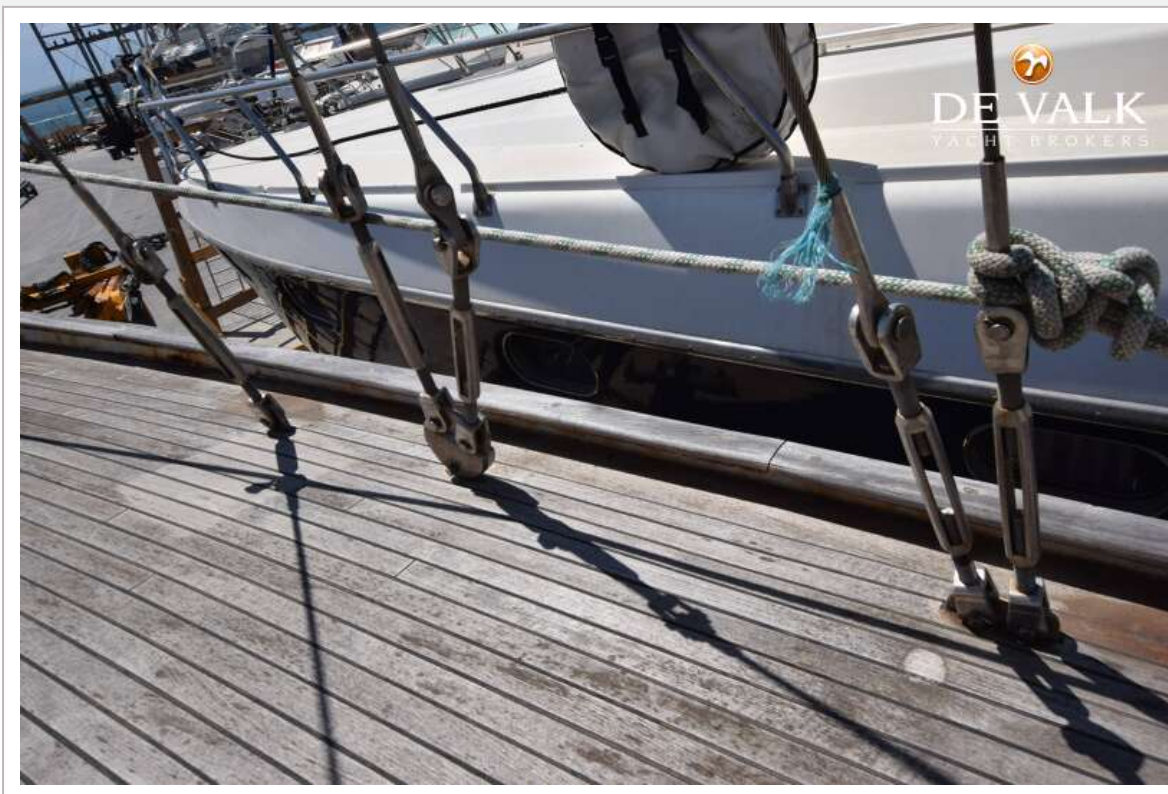
SKORPION 44



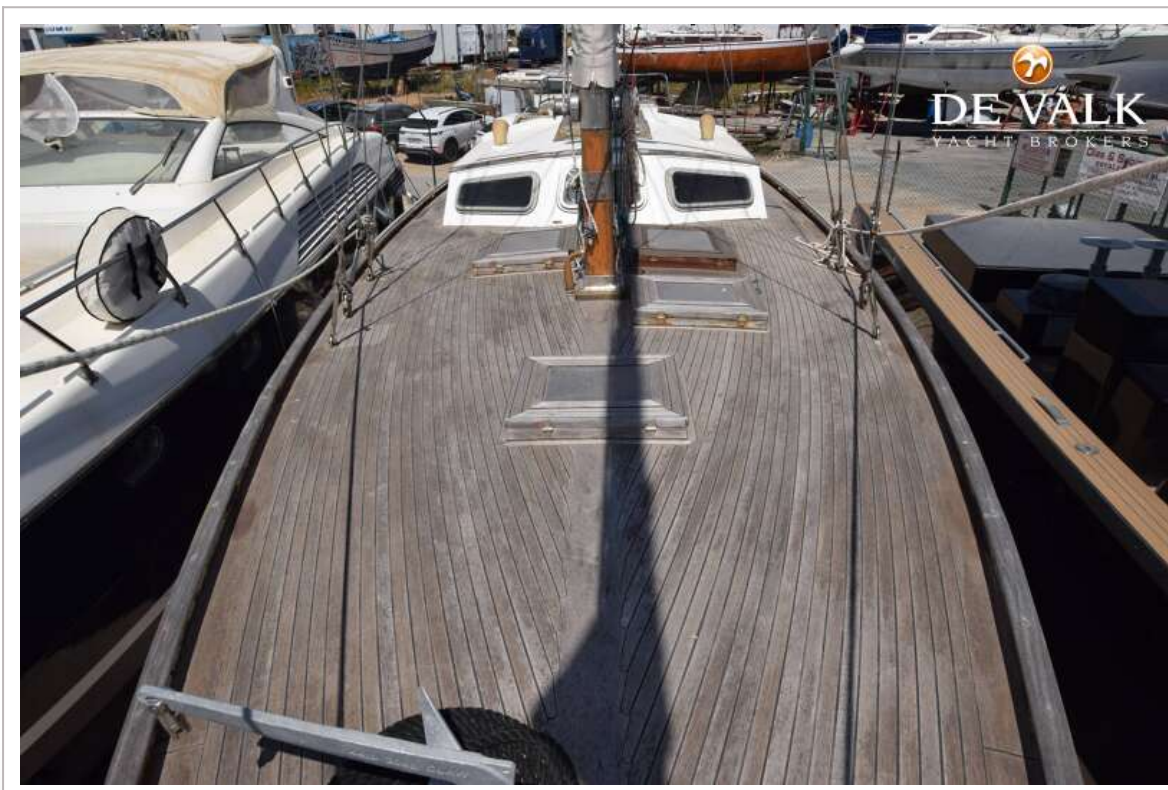
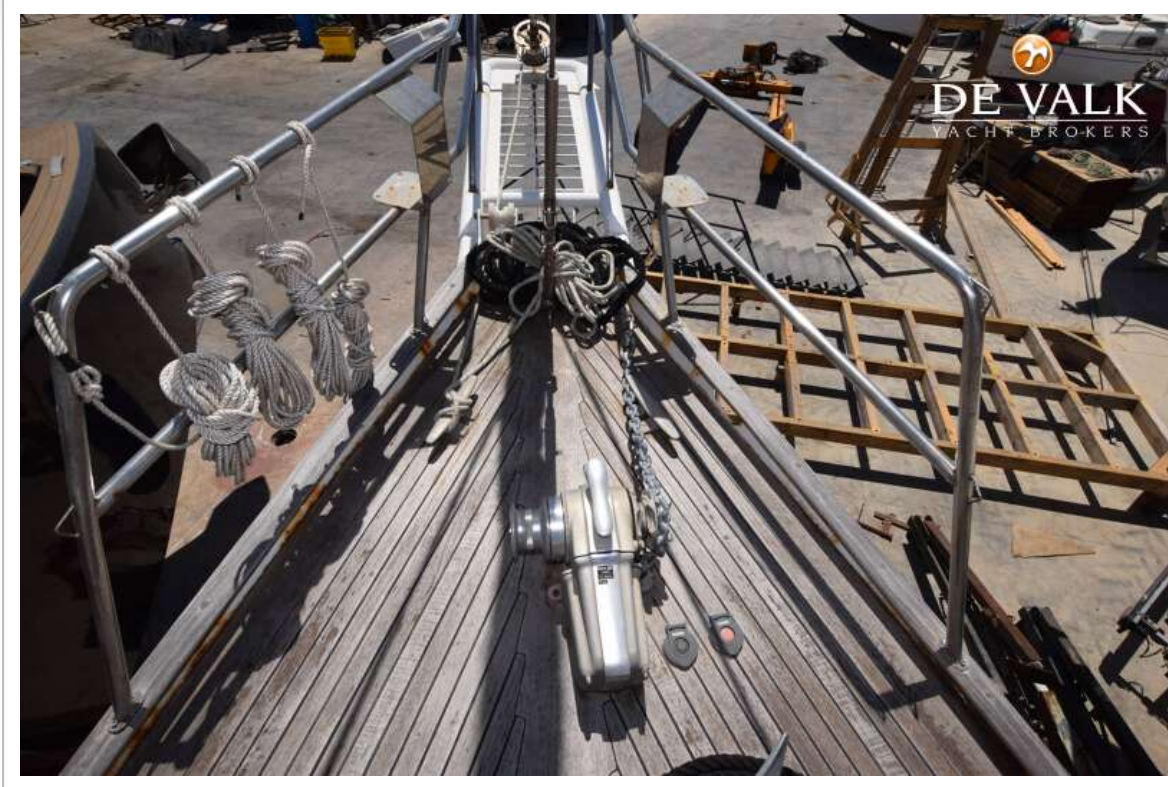
SKORPION 44



SKORPION 44



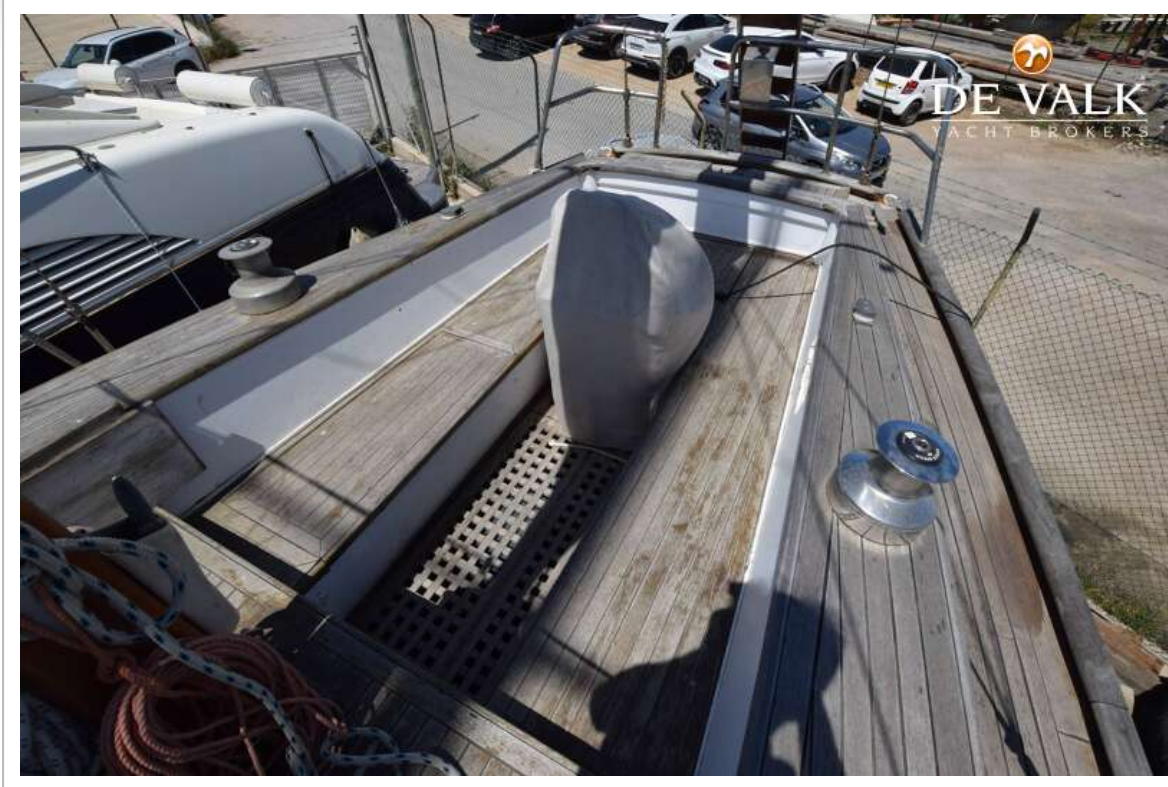
SKORPION 44



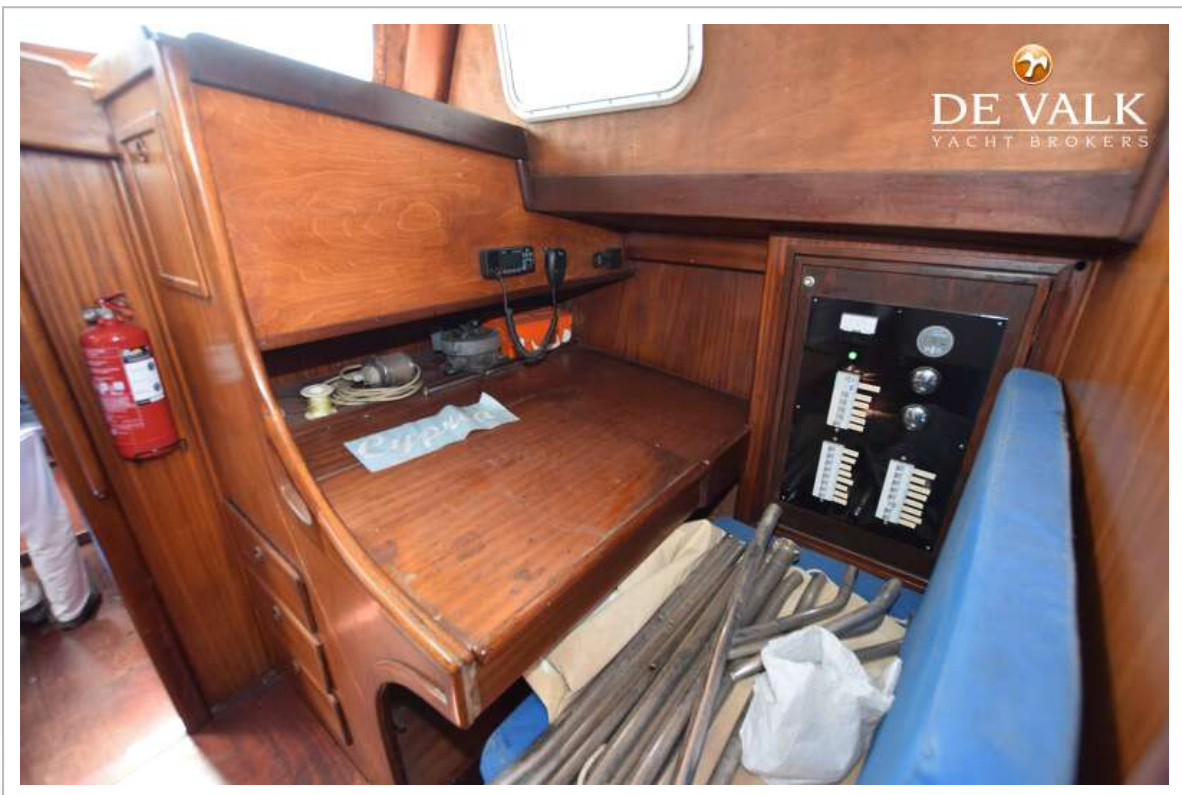
SKORPION 44



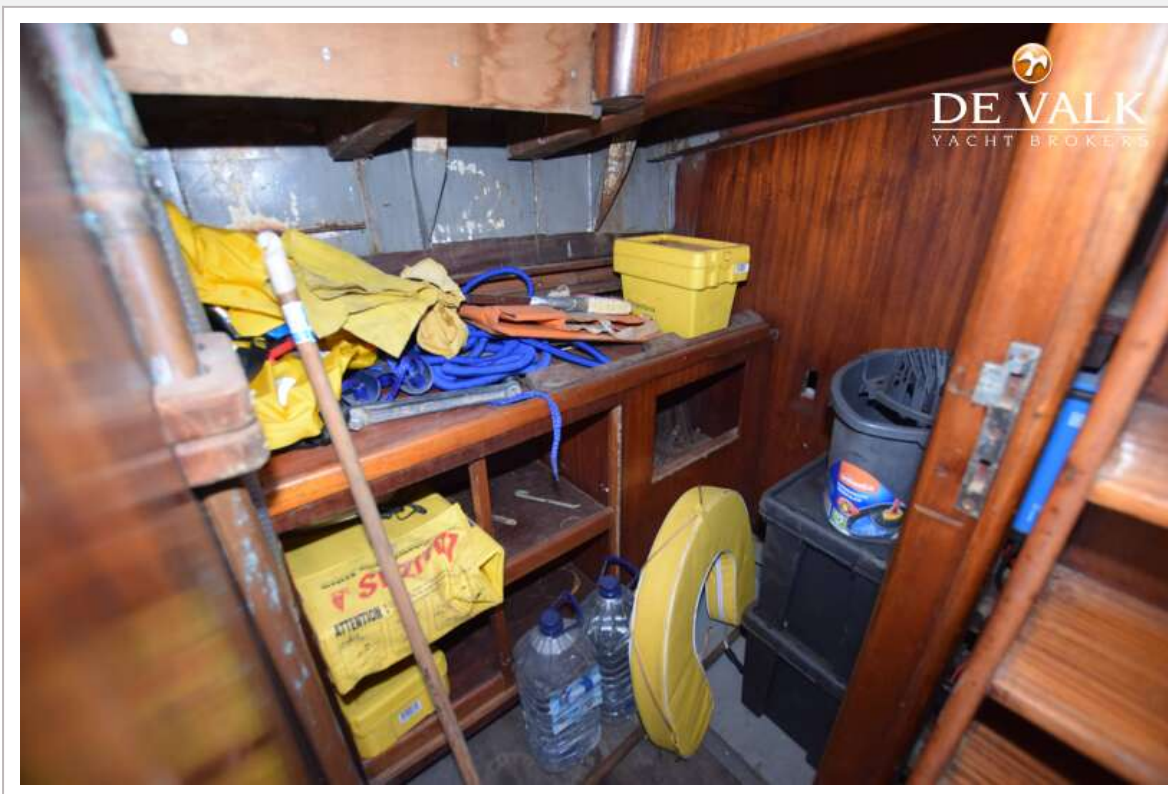
SKORPION 44



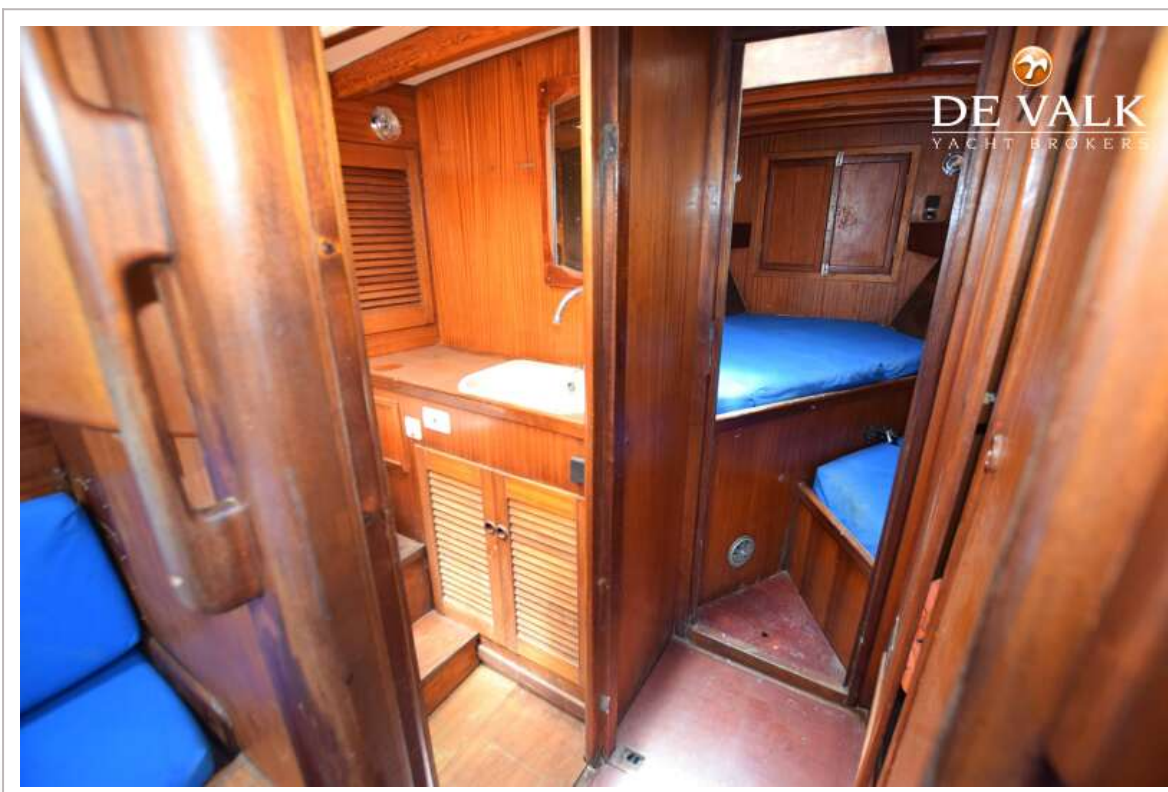
SKORPION 44



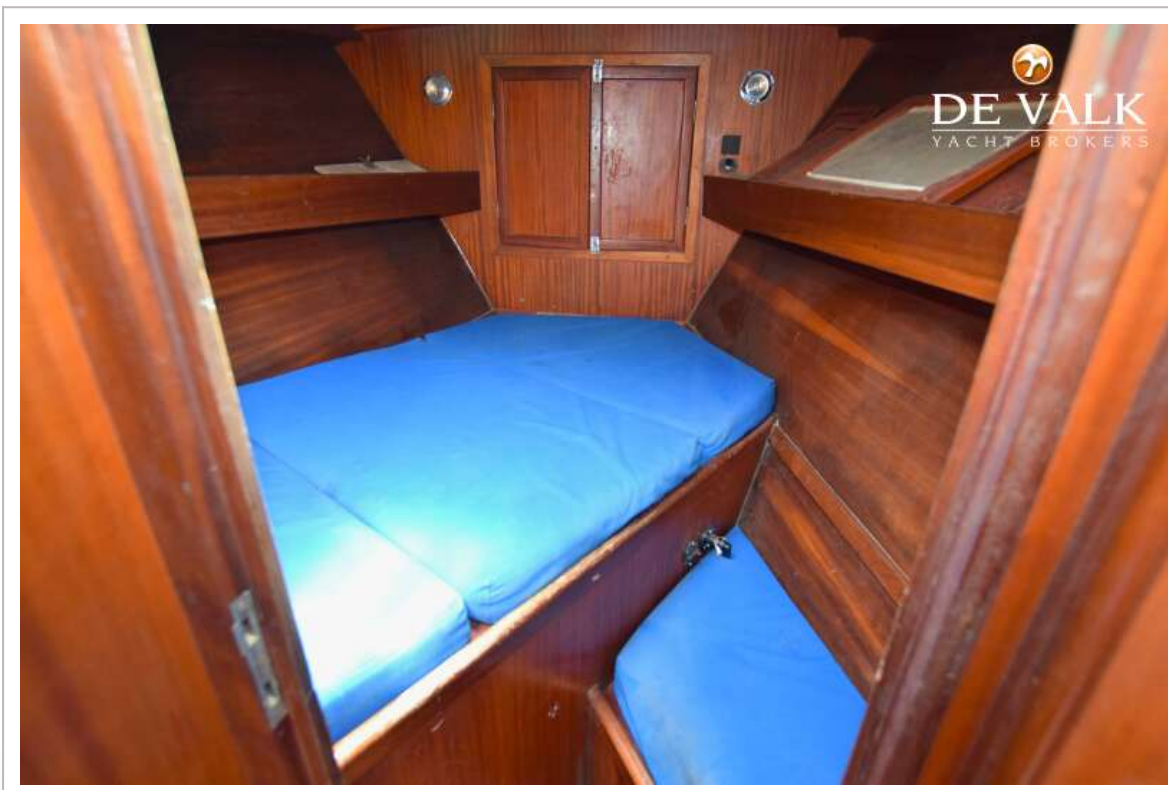
SKORPION 44



SKORPION 44



SKORPION 44



SKORPION 44

