



DE VALK
YACHT BROKERS



EUROSHIP CLASSIC KOTTER 1350 OK



DE VALK
YACHT BROKERS

KOMMENTARE DES MAKLERS

A Dutch-built steel open cockpit yacht, crafted for couples/family who've earned the freedom to explore. Glide through French and German canals, meander the Baltic coastlines, and wake up in a different harbor each morning, safely, effortlessly. One of her features (of many) is the premium, professional level of engineering that means 100% reliability, range and peace of mind. Timeless design means you'll arrive in style. One-level living means comfort without compromise. Built to last. Designed to explore Europe. Your greatest European adventure awaits you.

Marc Weijenberg

TECHNISCHE DATEN

Maße	13.50 x 4.46 x 1.28 (m)	Werft	Euroship & Ament
Baujahr	2009	Kabinen	2
Material	Stahl	Kojen	4
Motor(en)	1 x Iveco 150NEF diesel	PS/kW	150.00 (PS), 110.40 (kW)
Angebotspreis	€ 339.000 (MwSt. Bezahlt)	Liegeplatz	Niederlande

KONTAKT

Verkaufsbüro	De Valk Thuishaven	Telefon	+31 35 5829042
Adresse	Marinaweg 8 (postal address) 1361 AC Almere NL	E-Mail	thuishaven@devalk.nl

HAFTUNGSAUSSCHLUSS

Diese Angaben erfolgen nach bestem Wissen, können jedoch nicht garantiert werden.



EUROSHIP CLASSIC KOTTER 1350 OK

ALLGEMEIN

Modell	EUROSHIP CLASSIC KOTTER 1350 OK
Typ	Motoryacht
Rumpflänge (m)	13,50
Breite (m)	4,46
Tiefgang (m)	1,28
Durchfahrtshöhe (m)	2,96
Durchfahrtshöhe min (m)	4,15
Stehhöhe (m)	2,00
Baujahr	2009
Lancierung	2010
Werft	Euroship & Ament
Land	Niederlande
Entwerfer	Cees Cornelissen
Gewicht (t)	23
Ballast (Ton)	ja
CE Norm	C
Rumpfmateral	Stahl
Rumpffarbe	Beige Awlgrip Desert-Sand
Haut-dicke Rumpf (mm)	5
Rumpfform	Multi Knikspant
Art Kiel	Langkieler
Material Aufbauten	Stahl
Haut-dicke Aufbauten (mm)	4
Haut-dicke Deck (mm)	4
Stossliste	ja
Deckmaterial	Stahl
Deck Finish	Antirutsch Farbe
Pflicht Bedeckung	Kork
Antifouling (Jahr)	2026
Dorado Belufter	2 x Nirosta



EUROSHIP CLASSIC KOTTER 1350 OK

Fenster Einfassung	Aluminium Gebo
Fenster Material	Doppelverglasung Gebo
Decks Luke	Gebo
Bullauge	Aluminium Gebo
Isolation	Steinwolle
Mast legbar	hydraulik
Treibstofftank (Liter)	Stahl 1 x 900
Treibstofftank 2 (Liter)	Stahl 2 x 450
Füllstandsanzeige (Treibstofftank)	ja
Trinkwassertank (Liter)	Kunststoff 710
Füllstandsanzeige (Trinkwasser)	ja
Fäkaelien Tank (Liter)	Kunststoff 430
Füllstandsanzeige (Fakaelientank)	ja
Fäkaelien Tankablauf	Deck Verbindung + Pumpe
Innerhalb Steuerung	hydraulik Joystick
Aussen Steuerung	hydraulik Joystick
Weitere Info Farbe und Anstrich	Rumpf in Awlgrip, Aufbauten in International. Deck Anti-Rutsch neue anstrich 2024. Alle Farb Schichten sind 2-Komp.
Weitere Info	Wir haben diese Premium-Yacht letztes Jahr verkauft. Aufgrund geänderter zeitlicher Verpflichtungen des jetzigen Eigners steht sie nun für einen neuen Besitzer zur Verfügung.
Weitere Info	Solide Tür/Schott für Motorraum, Fischschwanz art Ruderblatt (gefüllt mit Öl), Spud-pfostenl (hydraulik/Seil) biss 205cm unter dem Kiel. Die Bau startete in 2008 und ist in 2010 im Gebrauch genommen.
Weitere Info	Sie ist Französisch Kanalen fertig und hat genügend Ps an bord für die grössere Gewässer.

UNTERKUNFT

Kabinen	2
Kojen	4
Innen	Teak
Fussboden	Teak und Holly



EUROSHIP CLASSIC KOTTER 1350 OK

Offenen Cockpit	mit grosse Stauraum unter die Pflichtboden
Ruderhaus/Decksalon	ja
Salon	Verkleidung in Antraciet und extra zum öffnen Fenster neben die innere Steuerstand
Standhöhe Salon (m)	2,00 / 1,98
Heizung	Zentral Warmwasser Kabola 300 (incl. floorheating + 4 radiators & Kickspace)
Klima Anlage	Klima mit Ruckzyklus Cruissair Turbo STQ10/10.000 BTU
Dinette	L-Form mit extra Stuhl und Sitzhocker
Tür zum Cockpit	3-falt zum öffnen Alu Salon Türen mit Doppel Verglasung
Kombüse	ja
Arbeitsfläche	Granit
Spülbecken	Edelstahl 2 x
Herd	elektrisch Bauknecht (induction 220v)
Ofen	Bauknecht (220v)
Dunstabsauge	ja
Kühlschrank	Isotherm (220v, 130 ltr) mit Gefrierfach
Warmwasser System	220V/Motor/Heizung 60 ltr
Wasserdruck System	elektrisch
Eignerkabine	Doppelbett
Länge Bett (m)	2,00 x 1,55 Mtr, Stehhöhe 1,98 Mtr
Kleiderschrank	hängend/Schublad/Regale
Badezimmer	gemeinsam
Toilet	getrennt
Toilette System	elektrisch Exalto
Handwaschbecken	im Badezimmer
Dusche	getrennt
Weitere Info	Stehhöhe Badezimmer: 2,00 Mtr
Gästekabine 1	Doppelbett
Länge Bett (m)	2,20 x 1,50 Mtr
Kleiderschrank	Regale und hängend
Waschmaschine	Nordland WA1845 (220v)



Weitere Info

Die Salon Türen haben Muckengitter Tür und Deckslucken versehen mit Oceanair Verdunst/Muckengitter. Neue Hahne im Kombüse und Toilette. Gardinen im Salon.

Weitere Info

Es gibt unglaublich viel Stauraum an Bord. Das Heizung System ist komplett gewartet worden (2024).

MASCHINEN

Motoranzahl	1
Marke	Iveco
Typ	150NEF
PS	150
kW	110.40
Kraftstoffart	Diesel
Installiert im Jahr	2009
Höchstgeschwindigkeit (Kn)	8,8
Marschgeschwindigkeit (Kn)	6,8
Verbrauch (l/h)	6
Kühlungssystem Motor	Behälter Kühlung
Antrieb	Schraubenwelle
Motor bedienung	elektrisch Morse
Gewende getriebe	hydraulic PRM750
Bugschraube	hydraulik Sider (15hp, proportional)
Heckschraube	hydraulik Sider (15hp, proportional)
Exhaust	wassergekühlt Silent seperator
Wellen Drucklager	ja
Propeller Typ	fest
Propellerblätter	4
Material Propellerwelle	Edelstahl
Propellerwelle schmierung	Fett
Elektrische Bilgenpumpe	3 x 24v + 1 x 220v
Elektrische Anlage	12/24/220v
Generator	leise Separator Onan 7kW (in soundproof box)



Betriebsstunden Generator	894
Starterbatterie	2 x 180ah (2024)
Versorgungsbatterie	4 x 230ah AGM
Generatorbatterie	1 x 88ah
Batterie Monitor	Victron monitor/control panel
Batterie Ladegerat/Umwandler	2 x Victron 24v/220v/2000watt/60amp
Solar panele	Bluesolar 2 x 300watt + MPPT150/35 controller
Landstrom	mit Kabel
Trenn transformator	Victron 3600w
Weitere Info	2 x 80amp Lichtmaschinen am Motor, 220v Luftkompressor mit Anschluss vorne und hinten (2022)
Weitere Info	Sprüh/Wasch Installation für Fäkalien- und Trinkwassertanks. Elektrische Dieselöl Pumpen für Verteilung und extra filtrieren. Höhe im Motorraum 1,20 Mtr
Weitere Info	Professionelles, geräuscharmes Hydraulikaggregat für Bugstrahlruder, Mastsenkung, Spud-Pfoste, Ankerwinde und Beibootdavit

NAVIGATION

Elektrisches Kompas	ja
Tiefenanziege	Navman Tracker (incl. fishfinder)
Windlupe anzeige	Wetter Station
UKW	Standard Horizon
Ruderwinkel Anzeige	ja
Plotter/GPS	CX2200E
PC Computer	Mini-pc (2022) mit Schirm, Maus und Tastatur, intergriert mit UKW, AIS und Navi-Software
Elektronische Kart(en)	Navigo navigation software (2023)
AIS Empfänger	ja
Kamera	Sicht nach hinten und im Motorraum
Navigation Beleuchtung	ja



AUSRÜSTUNG

Kuchenbude	Winter (2018) + Sommer mit Muckengitter (2023)
Cockpit Polster	ja
Badeplattform	mit Hydraulik Beiboot Lift
Badeleiter	Edelstahl
Heck-Tur	ja
Heckdusche	Heiss und Kalt Wasser
Anker	Pool (stainless)
Ankerkette	50 Mtr mit Kette stop
Ankerwinde	hydraulik
Deckwasche	Anschluss am Bug und Heck (ausssen Wasser)
See Reling	Edelstahl
Zupackenschiene (aufbauten)	Edelstahl
Seiten-Einstieg Seereling	2 x
Rettungsboje	1 x
Scheibenwischer	3 x
Horn	elektrisch
Radar Reflektor	(2024)
Fenderkissen	8 x
Festmacher	6 x
Reserve Teilen	diverse Filter, Keilriemen, UKW Antenne, und Kleinkram
TV	mit Bose Soundbar (2022)
Radio-CD Spieler	ja
Lautsprecher im Salon	ja
Uhr - Barometer	ja
Feuerloscher	2 x (serviced)
Feuerloscher in Maschine Raum	1 x (not serviced)
Weitere Info	Rundum Sonn-Schirmen fur die Salon Fenster, Beleuchtung an Deck und Pflicht



EUROSHIP CLASSIC KOTTER 1350 OK



EUROSHIP CLASSIC KOTTER 1350 OK



EUROSHIP CLASSIC KOTTER 1350 OK



EUROSHIP CLASSIC KOTTER 1350 OK



EUROSHIP CLASSIC KOTTER 1350 OK



EUROSHIP CLASSIC KOTTER 1350 OK



EUROSHIP CLASSIC KOTTER 1350 OK





EUROSHIP CLASSIC KOTTER 1350 OK



EUROSHIP CLASSIC KOTTER 1350 OK



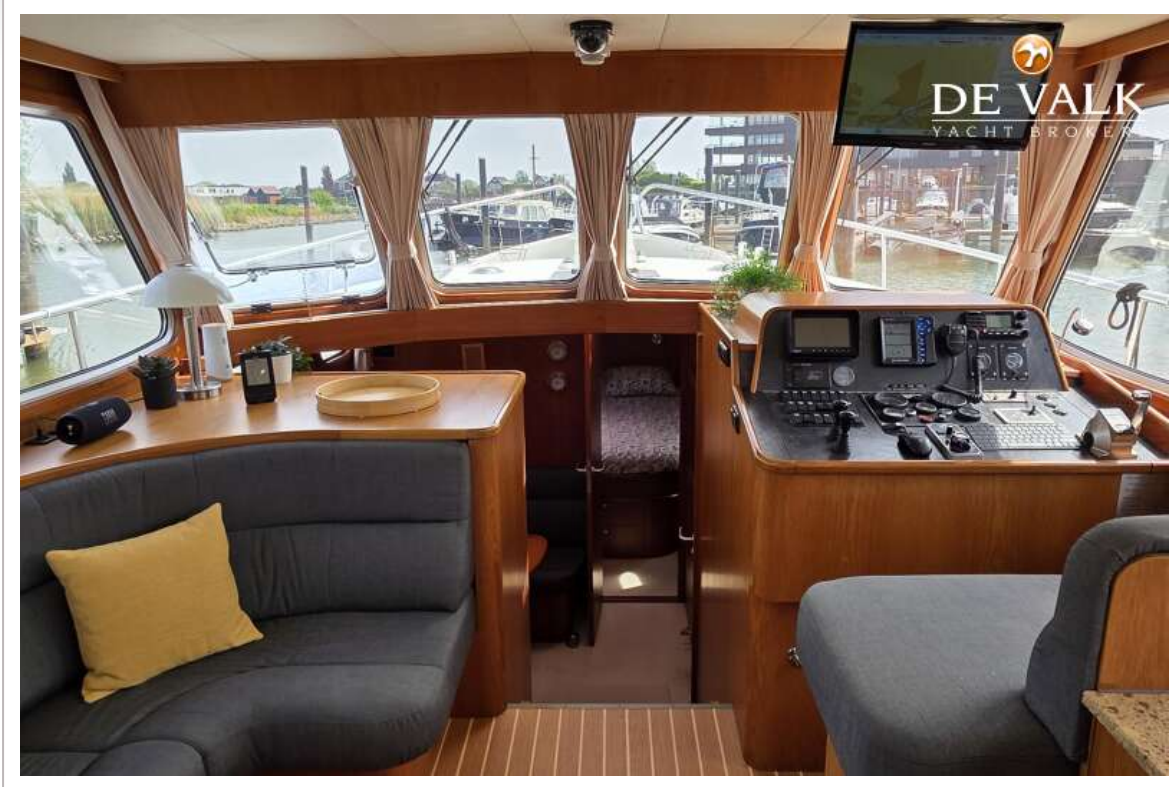
EUROSHIP CLASSIC KOTTER 1350 OK



EUROSHIP CLASSIC KOTTER 1350 OK



EUROSHIP CLASSIC KOTTER 1350 OK



EUROSHIP CLASSIC KOTTER 1350 OK



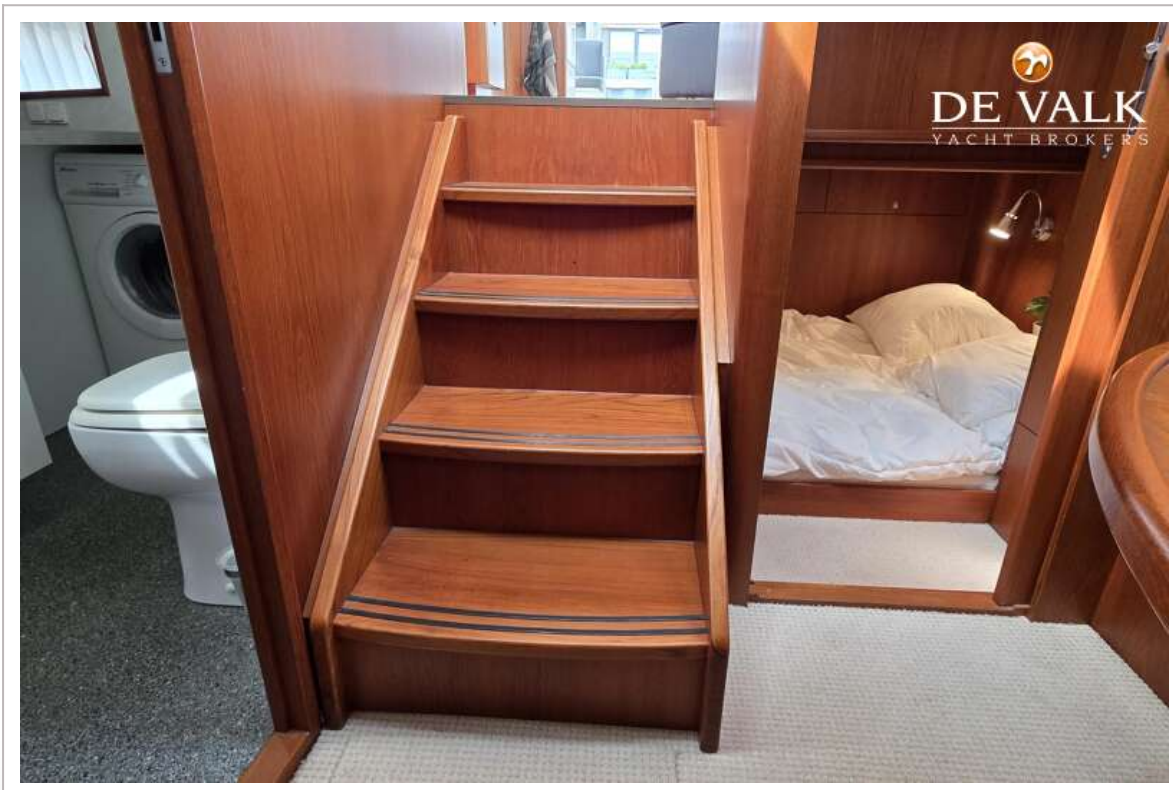
EUROSHIP CLASSIC KOTTER 1350 OK



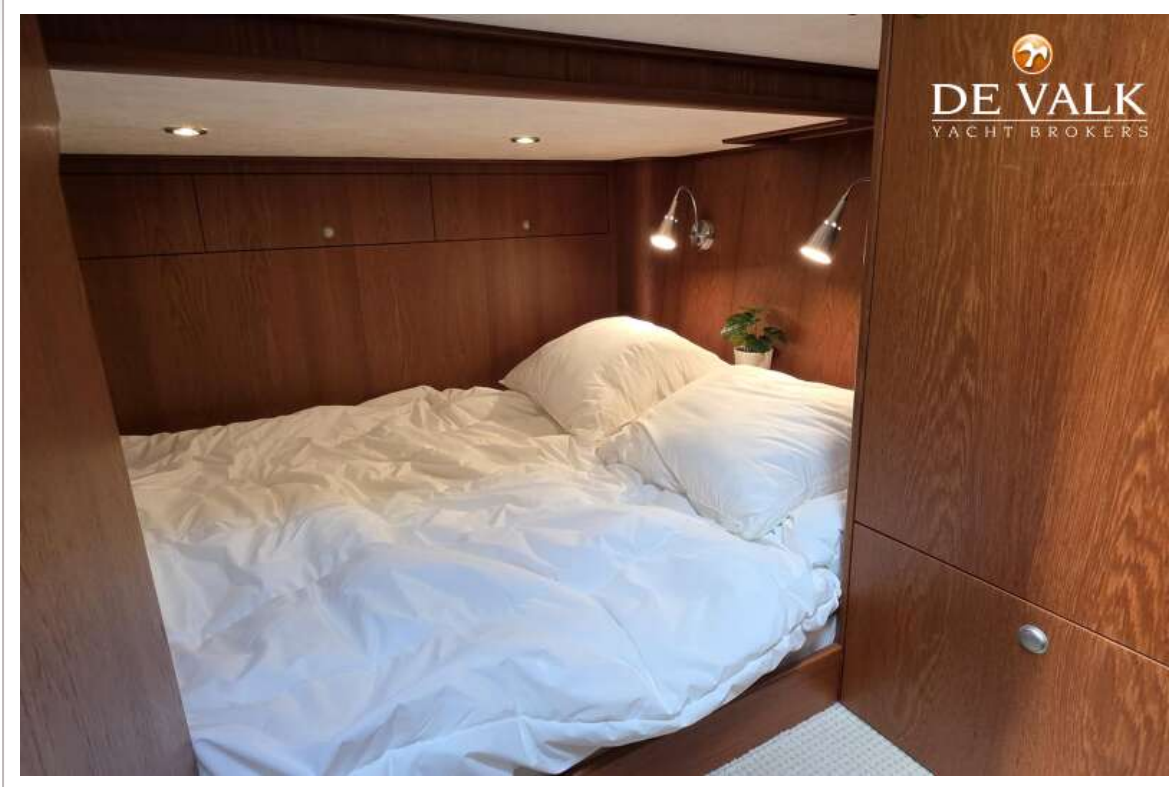
EUROSHIP CLASSIC KOTTER 1350 OK



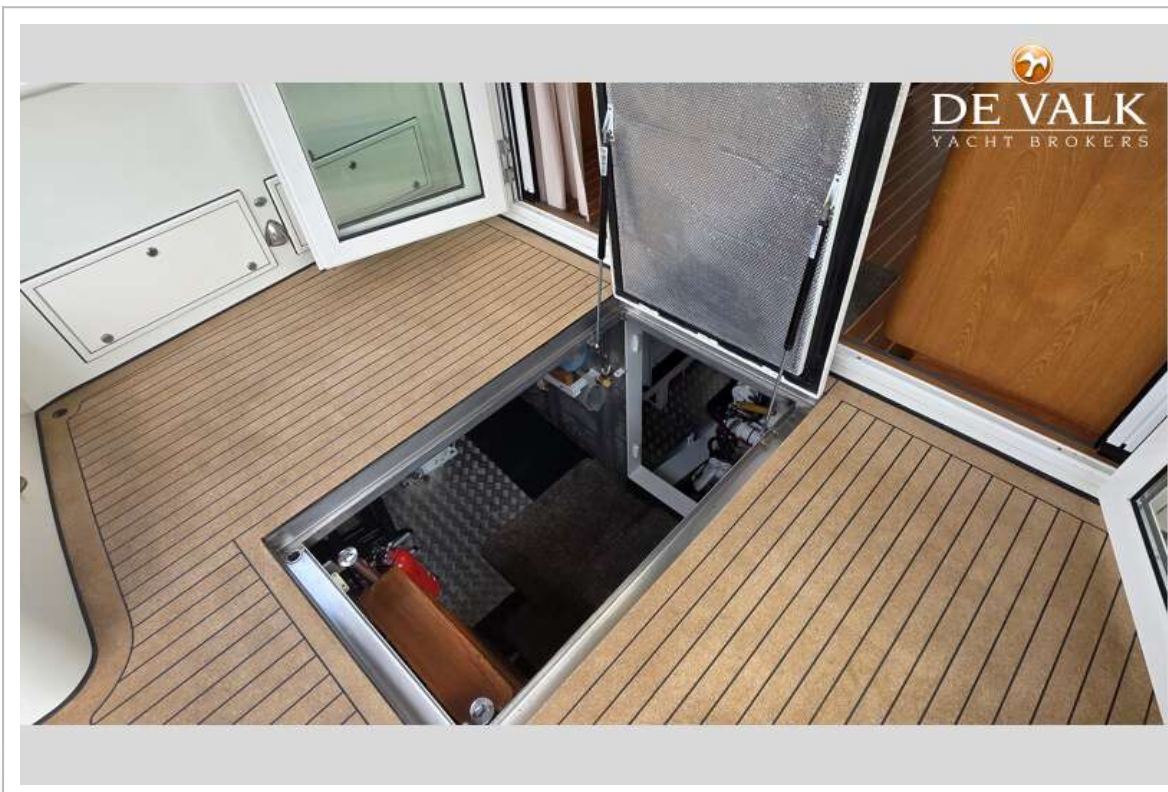
EUROSHIP CLASSIC KOTTER 1350 OK



EUROSHIP CLASSIC KOTTER 1350 OK



EUROSHIP CLASSIC KOTTER 1350 OK



EUROSHIP CLASSIC KOTTER 1350 OK



EUROSHIP CLASSIC KOTTER 1350 OK



EUROSHIP CLASSIC KOTTER 1350 OK

