



DE VALK  
YACHT BROKERS



PRESTIGE X70



DE VALK  
YACHT BROKERS

# PRESTIGE X70

## KOMMENTARE DES MAKLERS

The Prestige X70 combines contemporary design, exceptional comfort and expansive living spaces. Floor-to-ceiling windows flood the interior with natural light, creating a luxurious and inviting atmosphere. The seamless connection between the salon, cockpit and outdoor areas enhances life on board, while the spacious flybridge offers panoramic views and elegant lounging areas. With four en-suite cabins, crew accommodation and advanced stabilization, she delivers effortless cruising in supreme comfort. Now available for viewing in Loosdrecht

*Mark Hesselmans*

## TECHNISCHE DATEN

<b>Maße</b>	21.85 x 5.30 x 1.70 (m)	<b>Werft</b>	Prestige Yachts
<b>Baujahr</b>	2025	<b>Kabinen</b>	4
<b>Material</b>	GFK	<b>Kojen</b>	8
<b>Motor(en)</b>	2 x Volvo Penta IPS 1350 diesel	<b>PS/kW</b>	2 x 1,000.00 (PS), 736.00 (kW)
<b>Angebotspreis</b>	€ 3.650.000 (MwSt. Nicht bezahlt)	<b>Liegeplatz</b>	contact Loosdrecht

## KONTAKT

<b>Verkaufsbüro</b>	De Valk Loosdrecht B.V.	<b>Telefon</b>	+31 (0)35 582 90 30
<b>Adresse</b>	't Breukeleveense Meentje 6 1231LM Loosdrecht / Wijdmeren NL	<b>E-Mail</b>	loosdrecht@devalk.nl

## HAFTUNGS AUSSCHLUSS

Diese Angaben erfolgen nach bestem Wissen, können jedoch nicht garantiert werden.



# PRESTIGE X70

## ALLGEMEIN

<b>Modell</b>	PRESTIGE X70
<b>Typ</b>	Motoryacht
<b>Rumpflänge (m)</b>	21,85
<b>Breite (m)</b>	5,30
<b>Tiefgang (m)</b>	1,70
<b>Durchfahrtshöhe (m)</b>	8,96
<b>Baujahr</b>	2025
<b>Werft</b>	Prestige Yachts
<b>Land</b>	Frankreich
<b>Entwerfer</b>	Jernej Jakopin
<b>Gewicht (t)</b>	33,4
<b>CE Norm</b>	B
<b>Rumpfmateri al</b>	GFK
<b>Rumpffarbe</b>	Weiß
<b>Rumpfform</b>	Deep-V
<b>Material Aufbauten</b>	GFK
<b>Stossliste</b>	Edelstahl
<b>Deckmaterial</b>	GFK
<b>Deck Finish</b>	Teak
<b>Deck Finish Aufbauten</b>	Teak Flybridge
<b>Pflicht Bedeckung</b>	Teak
<b>Antifouling (Jahr)</b>	Antifouling (2 coats epoxy/2 coats paint+ propspeed)
<b>Fenster Einfassung</b>	Edelstahl
<b>Fenster Material</b>	Sicherheitsglas
<b>Decks Luke</b>	1x
<b>Bullauge</b>	Edelstahl 10x, all can be opened
<b>Flybridge</b>	2 x B&W Marine 8 speakers on the flybridge
<b>Flybridge Kuchenbude</b>	ja
<b>Treibstofftank (Liter)</b>	Edelstahl 1930
<b>Treibstofftank 2 (Liter)</b>	Edelstahl 1930



# PRESTIGE X70

<b>Füllstandsanzeige (Treibstofftank)</b>	Integrated in Garmin screen
<b>Trinkwassertank (Liter)</b>	Kunststoff 2x 380
<b>Füllstandsanzeige (Trinkwasser)</b>	Integrated in Garmin screen
<b>Fäkaelien Tank (Liter)</b>	Kunststoff 290 + 80 for crew
<b>Füllstandsanzeige (Fakaelientank)</b>	Integrated in Garmin screen
<b>Fäkaelien Tankablauf</b>	Deck Verbindung + Pumpe
<b>Grauwassertank (Liter)</b>	Kunststoff 45
<b>Füllstandsanzeige (Grauwasser)</b>	Integrated in Garmin screen
<b>Radsteuerung</b>	elektrisch Volvo Penta IPS steering
<b>Innerhalb Steuerung</b>	ja
<b>Aussen Steuerung</b>	elektrisch Volvo Penta IPS Joystick at bathingplatform
<b>Radsteuerung auf Flybridge</b>	hydraulik Volvo Penta IPS steering

## UNTERKUNFT

<b>Kabinen</b>	4
<b>Kojen</b>	8
<b>Mannschaftskabine</b>	1
<b>Mannschaftskojen</b>	2
<b>Innen</b>	Walnuss
<b>Fussboden</b>	Holzabdruck
<b>Achterdeck</b>	ja
<b>Salon</b>	ja
<b>Standhöhe Salon (m)</b>	2,05 m
<b>Klima Anlage</b>	Klima mit Ruckzyklus Domestic 138.000 BTU
<b>Speisezimmer</b>	ja
<b>Schiebetür zum Achterdeck</b>	ja
<b>Kombüse</b>	ja
<b>Arbeitsfläche</b>	Granit
<b>Spülbecken</b>	Edelstahl
<b>Herd</b>	Induktion Miele 4-burner
<b>Dunstabsauge</b>	Miele



Mikrowelle	ja
Mikrowelle/Backofen Kombi	Miele
Kuhlschrank	Miele Dynacool
Gefrier Truhe	Miele Dynacool
Weinkühler	Dometic
Warmwasser System	220V + Motor
Wasserdruck System	elektrisch
Geschirrspulmaschine	Miele
Eismaschine	ja
Kaffeemaschine	Nespresso coffee machine
Eignerkabine	Französisch Bett 1,80 x 2,00 m
Kleiderschrank	Regale und hängend
Badezimmer	en suite
Toilet	en suite
Toilette System	elektrisch Tecma
Handwaschbecken	im Badezimmer
Dusche	en suite
Gästekabine 1	Französisch Bett
Kleiderschrank	Regale und hängend
Badezimmer	en suite
Toilette	en suite
Toilette System	elektrisch Tecma
Handwaschbecken	im Badezimmer
Dusche	en suite
Gästekabine 2	Zwei Einzelbetten
Kleiderschrank	Regale und hängend
Badezimmer	gemeinsam
Toilette	gemeinsam
Toilette System	elektrisch Tecma
Handwaschbecken	im Badezimmer
Dusche	gemeinsam
Gästekabine 3	Zwei Einzelbetten



Kleiderschrank	Regale und hängend
Mannschaftskabine(n)	ja
Badezimmer (Mannschaft)	ja
Toilette (Mannschaft)	In bathroom
Toilette System	elektrisch
Dusche (Mannschaft)	In bathroom
Waschmaschine/Trockner Kombi	Haier
Flybridge	ja
Wet-Bar	ja
Weitere Info	Uitklapbare zonnebank op zwempleteau met Fusion speaker

## MASCHINEN

Motoranzahl	2
Marke	Volvo Penta
Typ	IPS 1350
PS	1000
kW	736
Kraftstoffart	Diesel
Höchstgeschwindigkeit (Kn)	26
Marschgeschwindigkeit (Kn)	20
Kühlungssystem Motor	indirekte Wärmetauscher
Antrieb	IPS
Motor bedienung	elektrisch Volvo Penta IPS Joystick
Gewende getriebe	hydraulic
Bugschraube	elektrisch Sleipner
Propeller Typ	fest
Material Propellerwelle	Edelstahl
Propellerwelle schmierung	Wasser
Hand Bilgenpumpe	ja
Elektrische Bilgenpumpe	ja
Bilge Alarm	ja



<b>Elektrische Anlage</b>	12V/24V/220V
<b>Generator</b>	leise Separator Cummins Onan 29
<b>Betriebsstunden Generator</b>	203
<b>Batterien</b>	ja
<b>Starterbatterie</b>	ja
<b>Versorgungsbatterie</b>	ja
<b>Generatorbatterie</b>	ja
<b>Bugschraubebatterie</b>	ja
<b>Batterie Monitor</b>	Integrated in Shipcontrol
<b>Batterie Ladegerat</b>	2x Dolphin Pro 24.60 + 2x Dolpin Premium 24.20
<b>Umwandler</b>	Mastervolt AC Master 24/2000
<b>Dioden-Batterie-Koppler</b>	ja
<b>Landstrom</b>	mit Kabel
<b>Wasserbereiter</b>	Watermaker (100 liters/hour 24V/220V)
<b>Stabilisatoren</b>	Seakeeper SK18
<b>Trimklappen</b>	ja

## NAVIGATION

<b>Kompass</b>	Plastimo
<b>Kompass auf der Flybridge</b>	Plastimo
<b>Elektrisches Kompass</b>	Integrated in Garmin screen
<b>Multi Control Display</b>	Garmin
<b>Tiefenanziege/Logge</b>	Integrated in Garmin screen
<b>UKW</b>	Garmin
<b>Autopilot</b>	Garmin
<b>Ruderwinkel Anzeige</b>	Integrated in Volvo Penta screen
<b>Radar</b>	Garmin Fantom 18X radar AIS 800
<b>Radar/Plotter</b>	Garmin screens - 3x wheelhouse, 2x flybridge
<b>AIS Transceiver</b>	Garmin
<b>Kamera</b>	Bathingplatform and engineroom
<b>Navigation Beleuchtung</b>	LED



Suchscheinwerfer ja

## AUSRÜSTUNG

Feste Haube	ja
Kuchenbude	Protective covers set – for flybridge seating lounge PROTECTIV
Cockpit Polster	ja
Cockpit Tisch	Laminam Carrara dining table
Cockpit Sessel	6 RODA chairs forward 2 leather sofas saloon Hermes orange (DK0
Badeplattform	Hydraulic
Badeleiter	Holz Integrated in hydraulic bathingplatform
Heck-Tur	ja
Heckdusche	Hot and cold water
Anker	Stainless steel
Ankerkette	ja
Ankerwinde	elektrisch Quick
Heck Ankerwinde	elektrisch 2x
Deckwasche	ja
See Reling	Edelstahl
Seiten-Einstieg Seereling	Both sides
Scheibenwischer	2x
Horn	elektrisch
Fenderkissen	ja
Festmacher	ja
TV	ja
Surround Sound System	Fusion
Lautsprecher im Pflicht	2 x B&W Marine 8 speakers in the cockpit
Lautsprecher im Salon	4 x B&W speakers in saloon with powered subwoofer
Automatische Löschesystem	Sea-Fire



# PRESTIGE X70



# PRESTIGE X70



# PRESTIGE X70



# PRESTIGE X70



# PRESTIGE X70



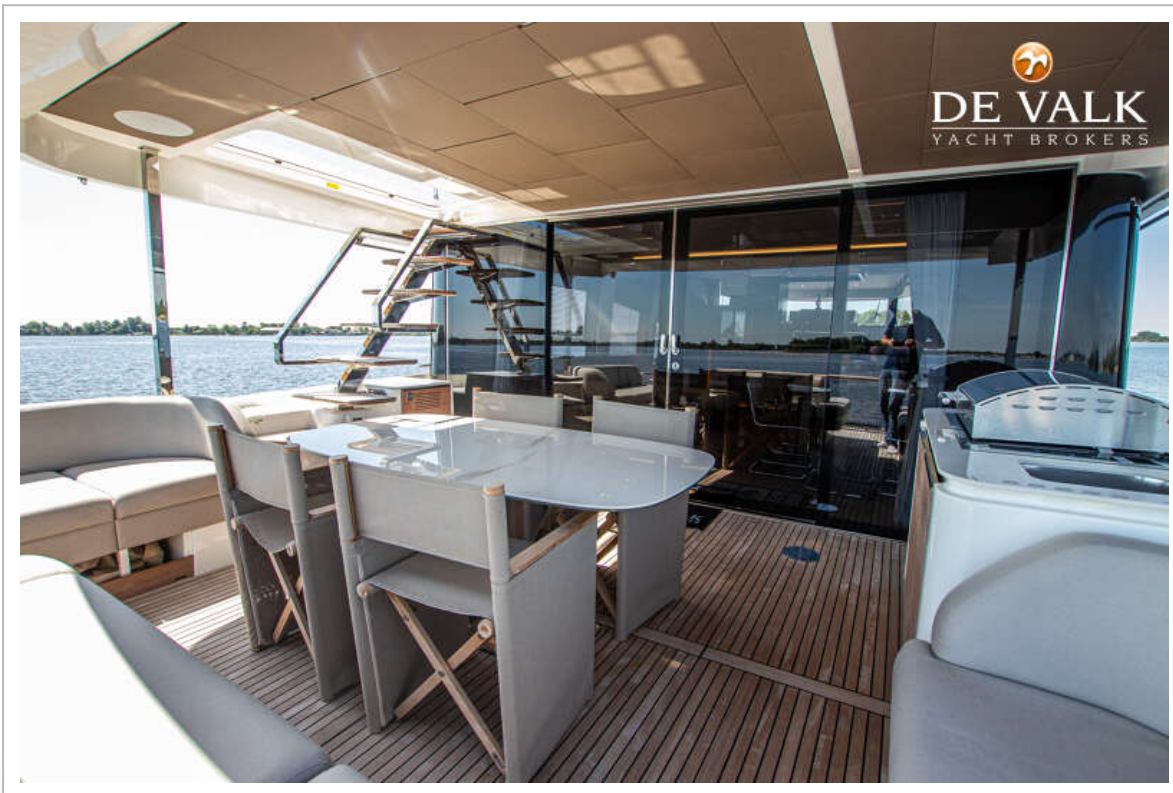
# PRESTIGE X70



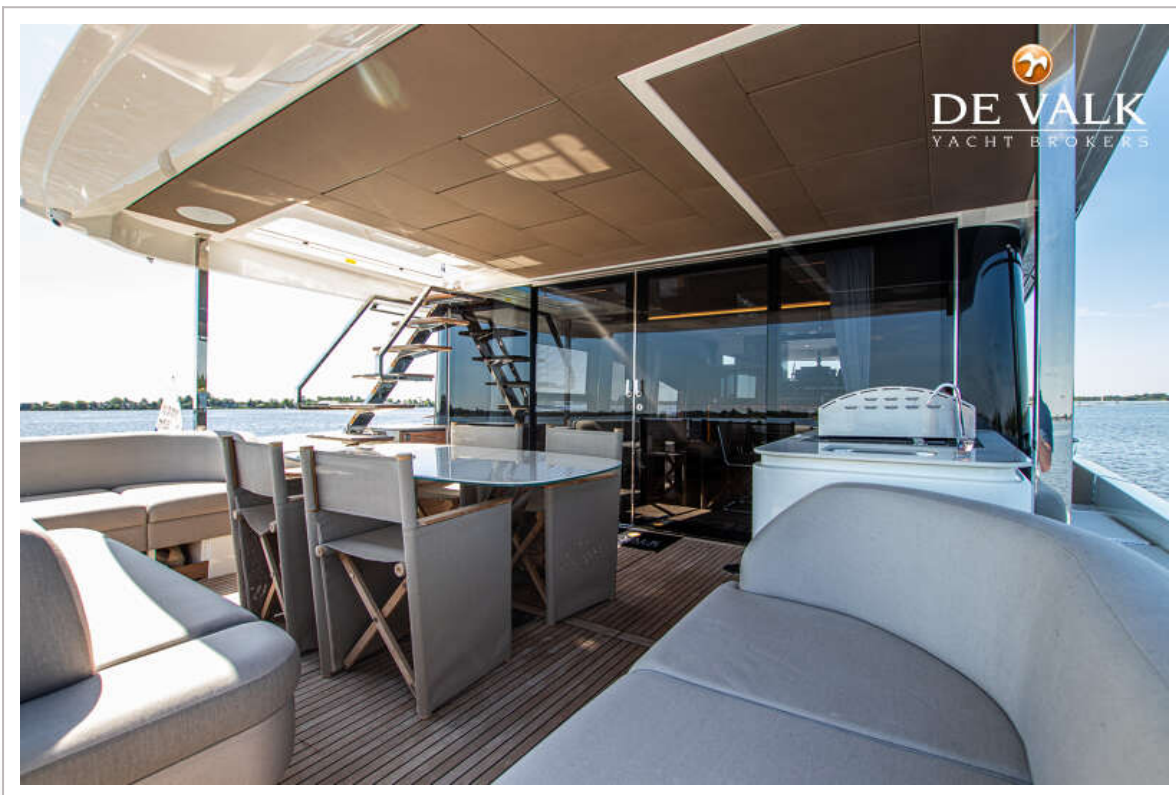
# PRESTIGE X70



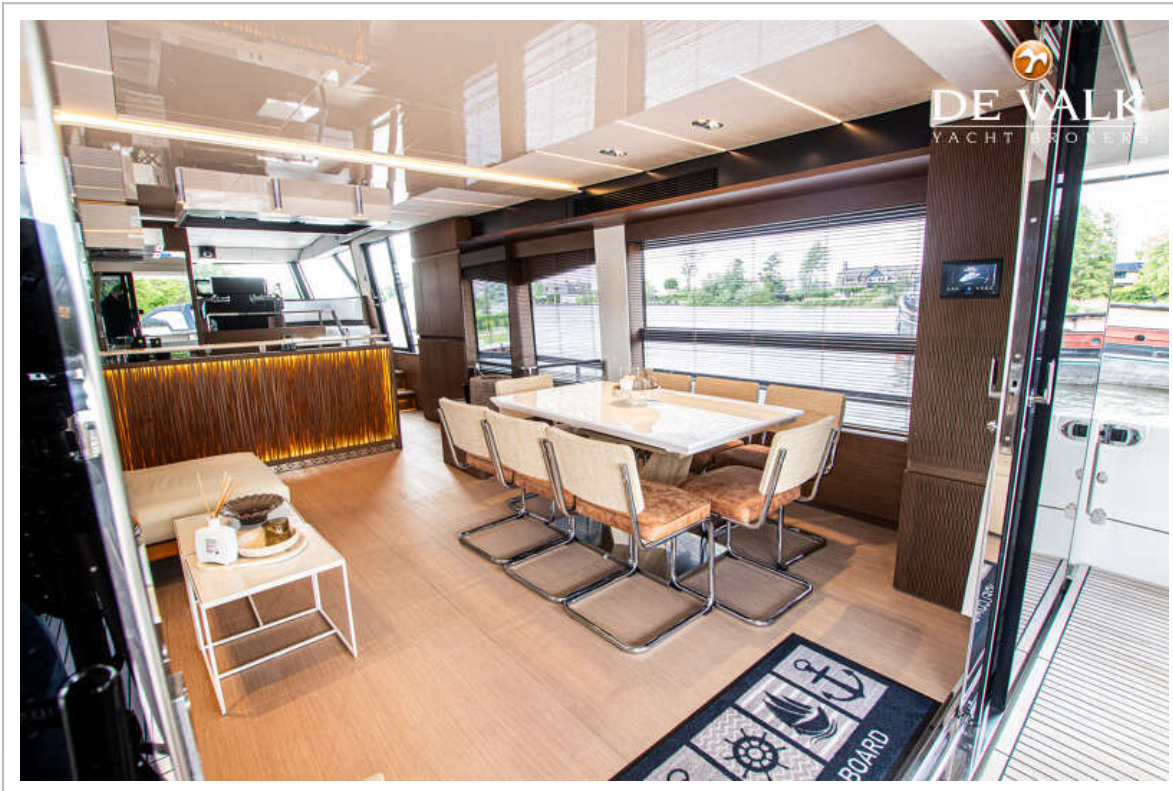
# PRESTIGE X70



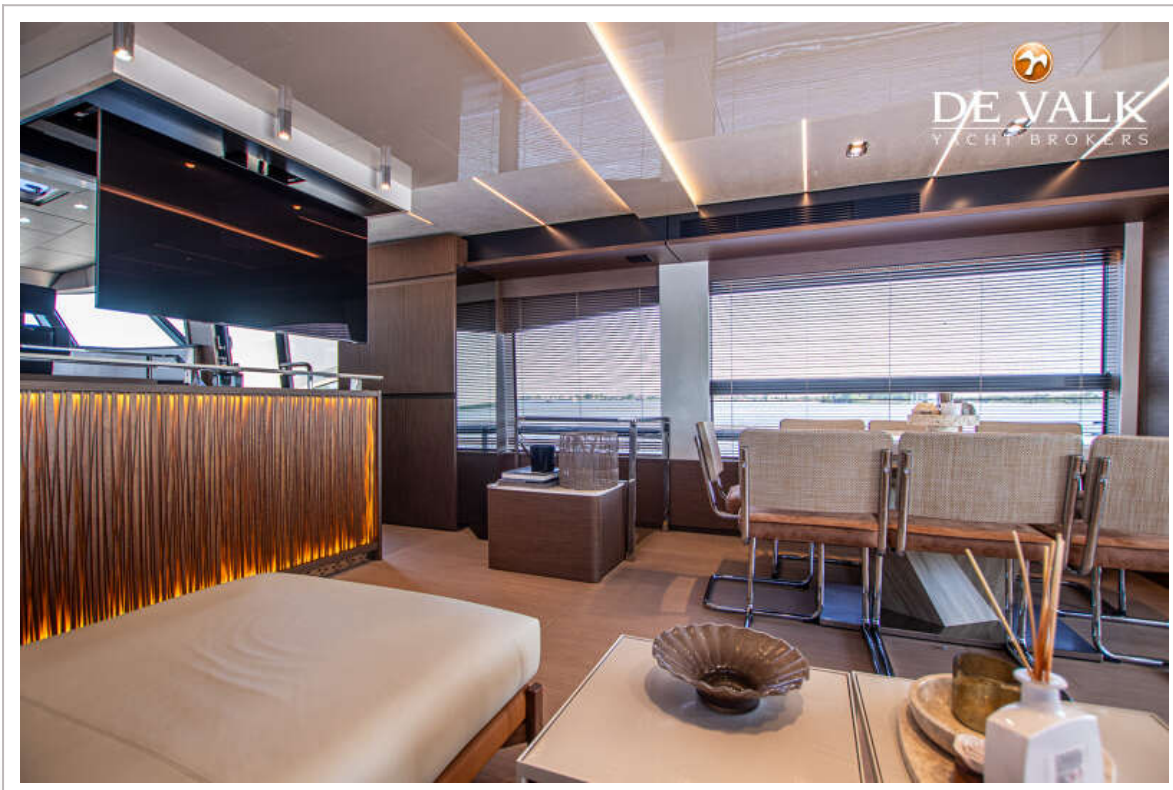
# PRESTIGE X70



# PRESTIGE X70



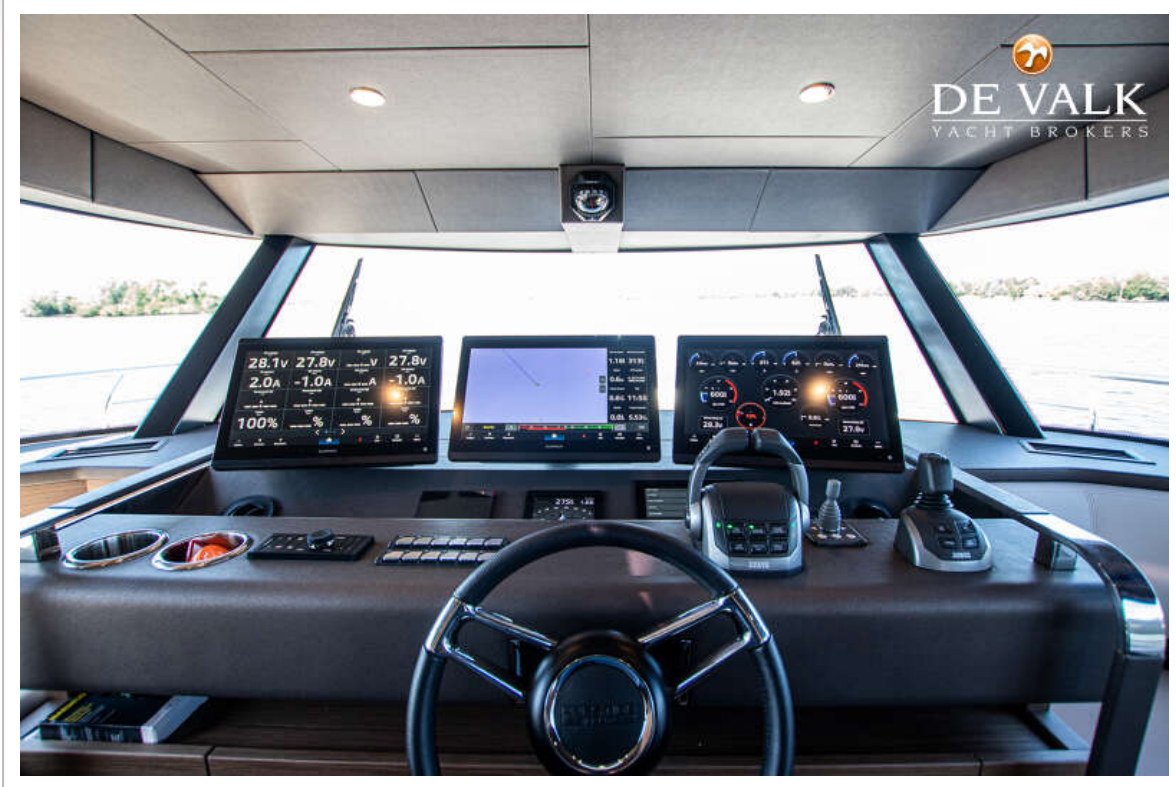
# PRESTIGE X70



# PRESTIGE X70



# PRESTIGE X70



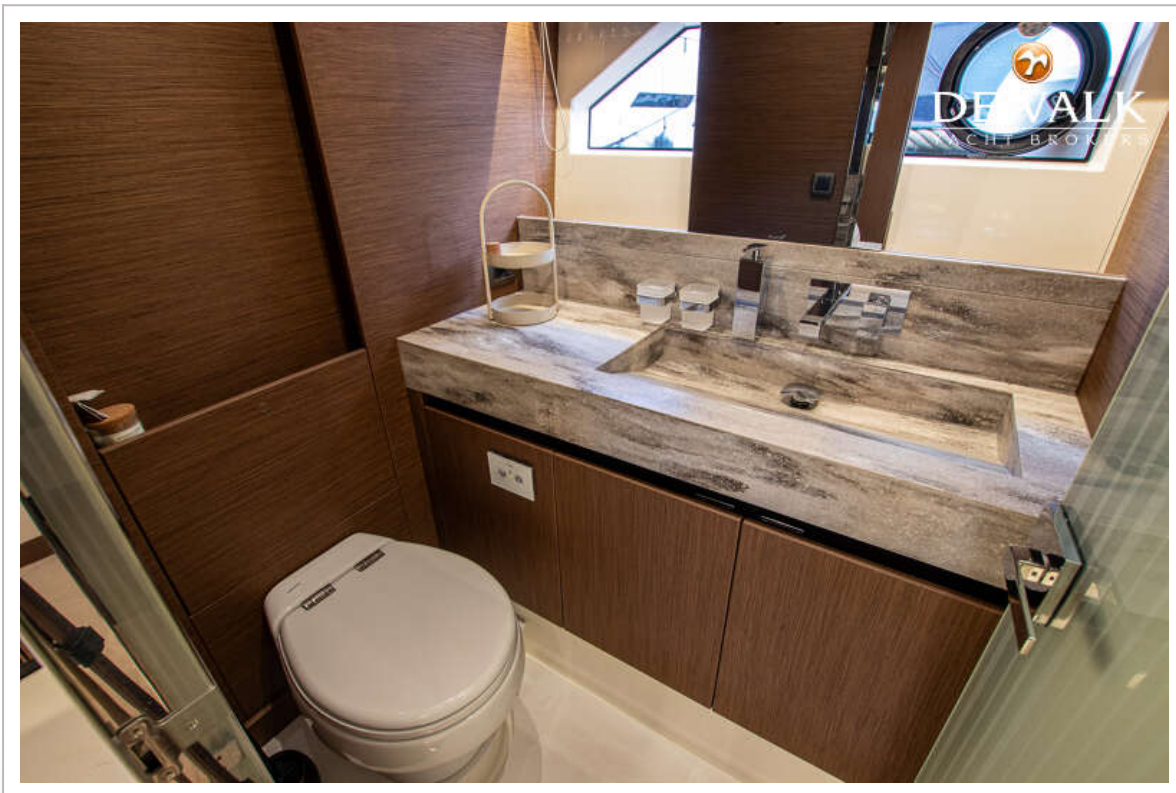
# PRESTIGE X70



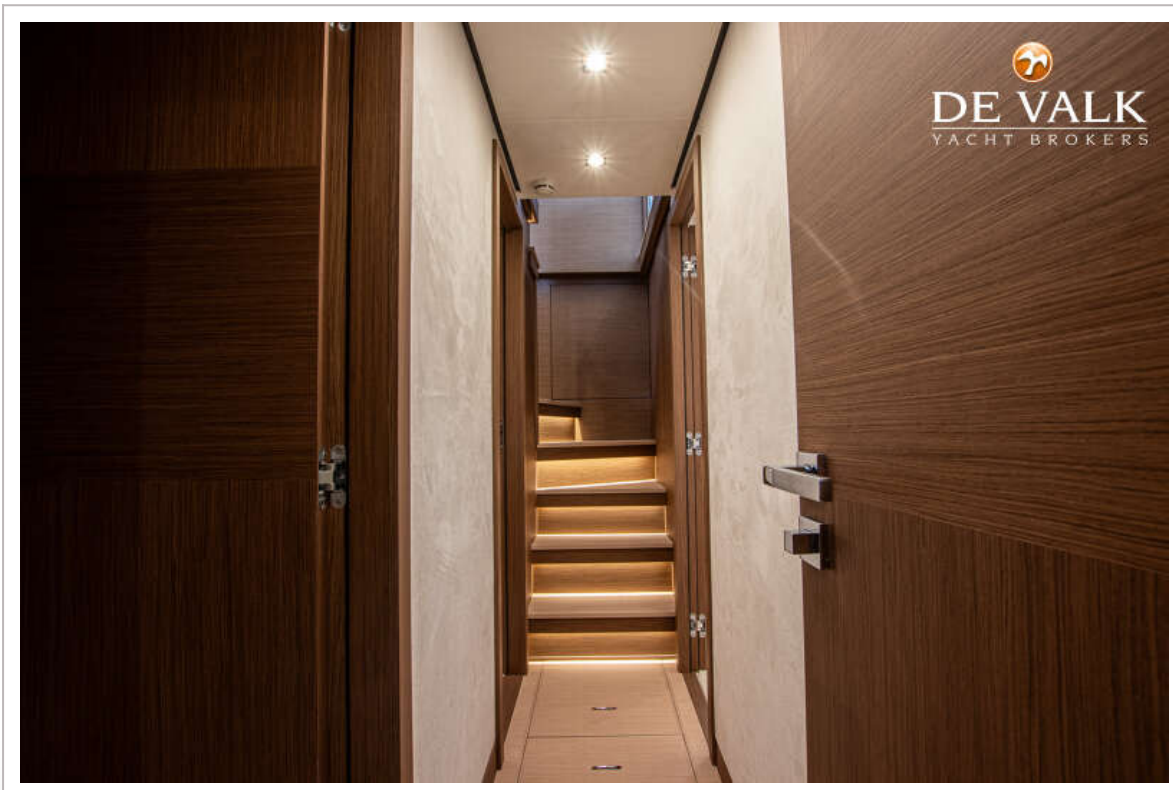
# PRESTIGE X70



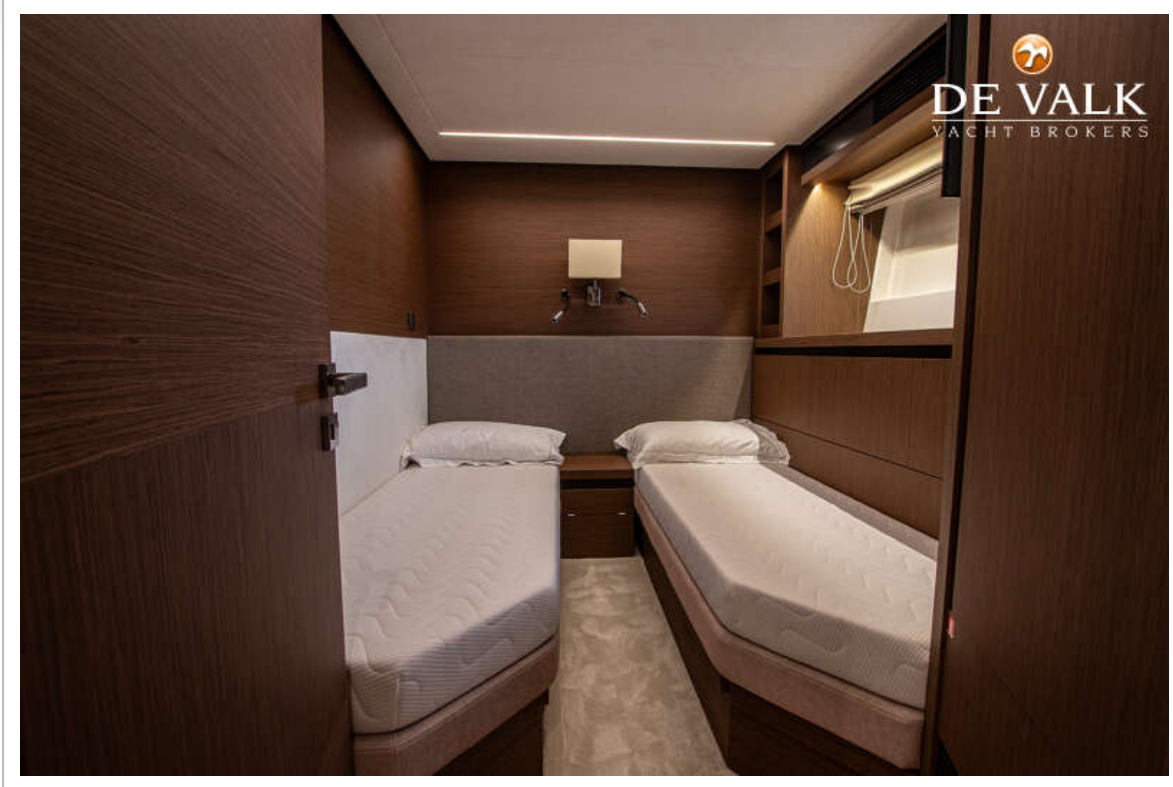
# PRESTIGE X70



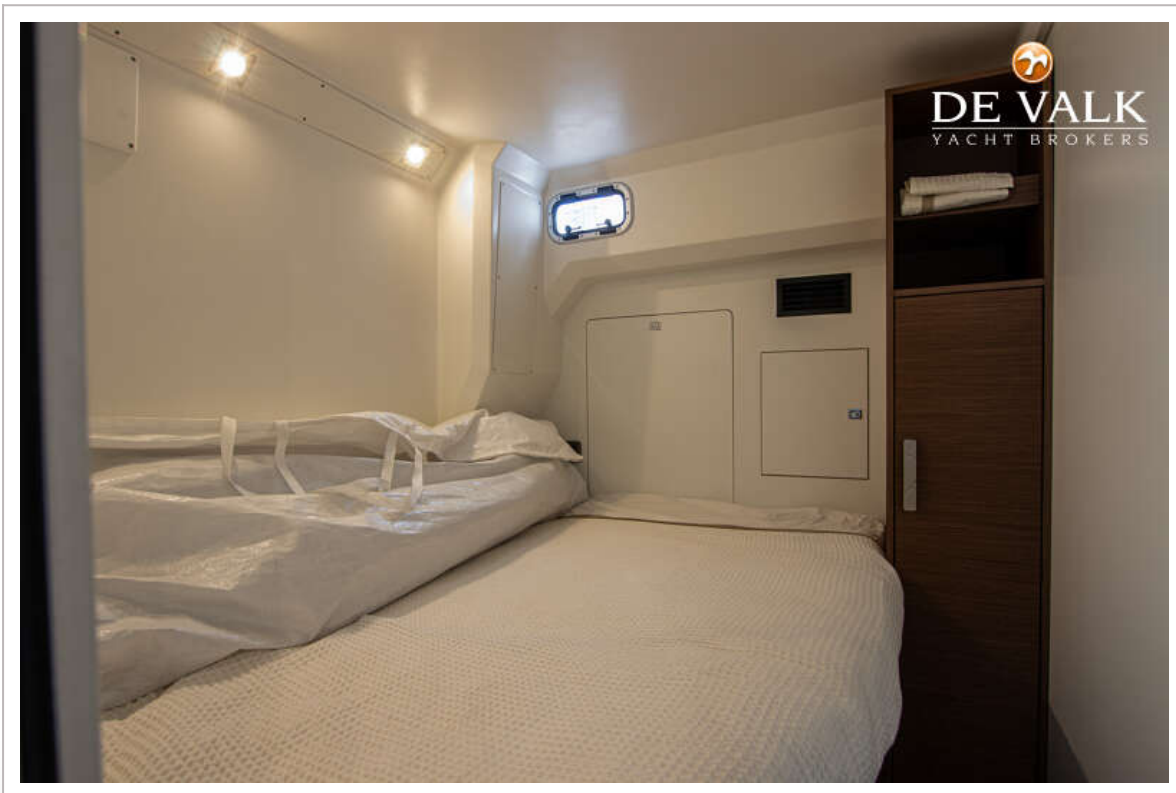
# PRESTIGE X70



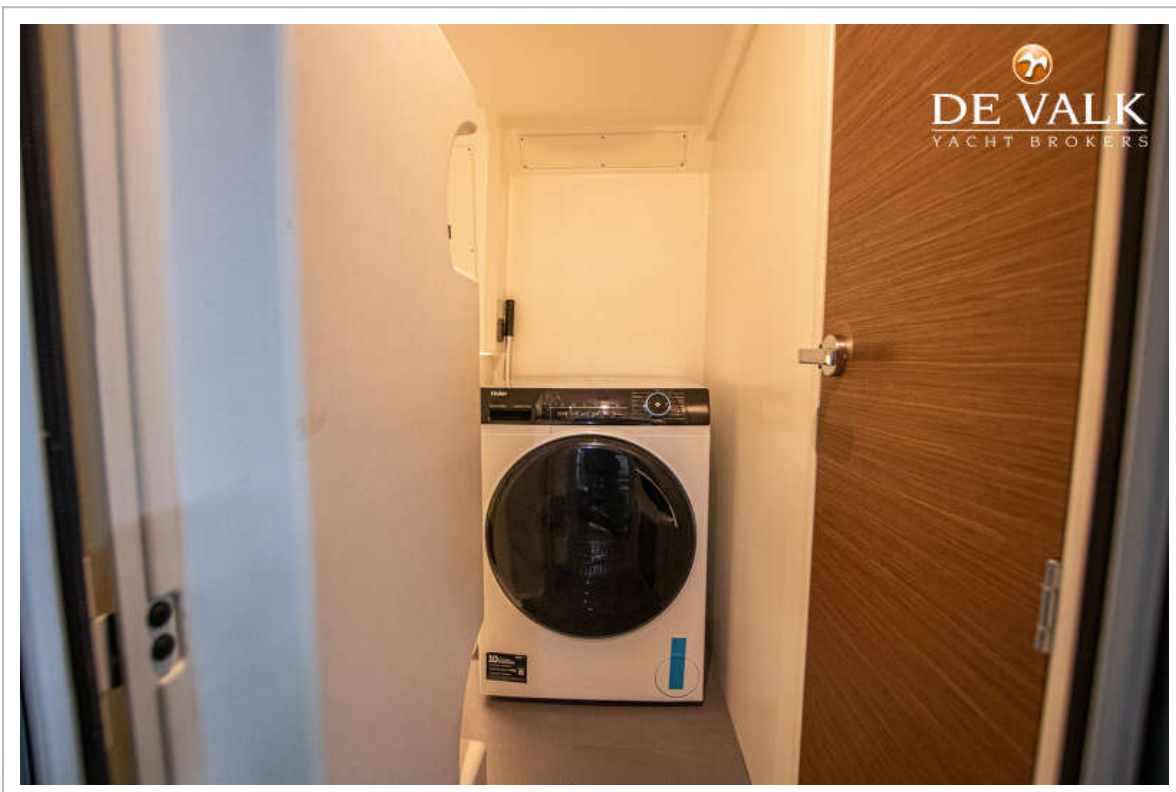
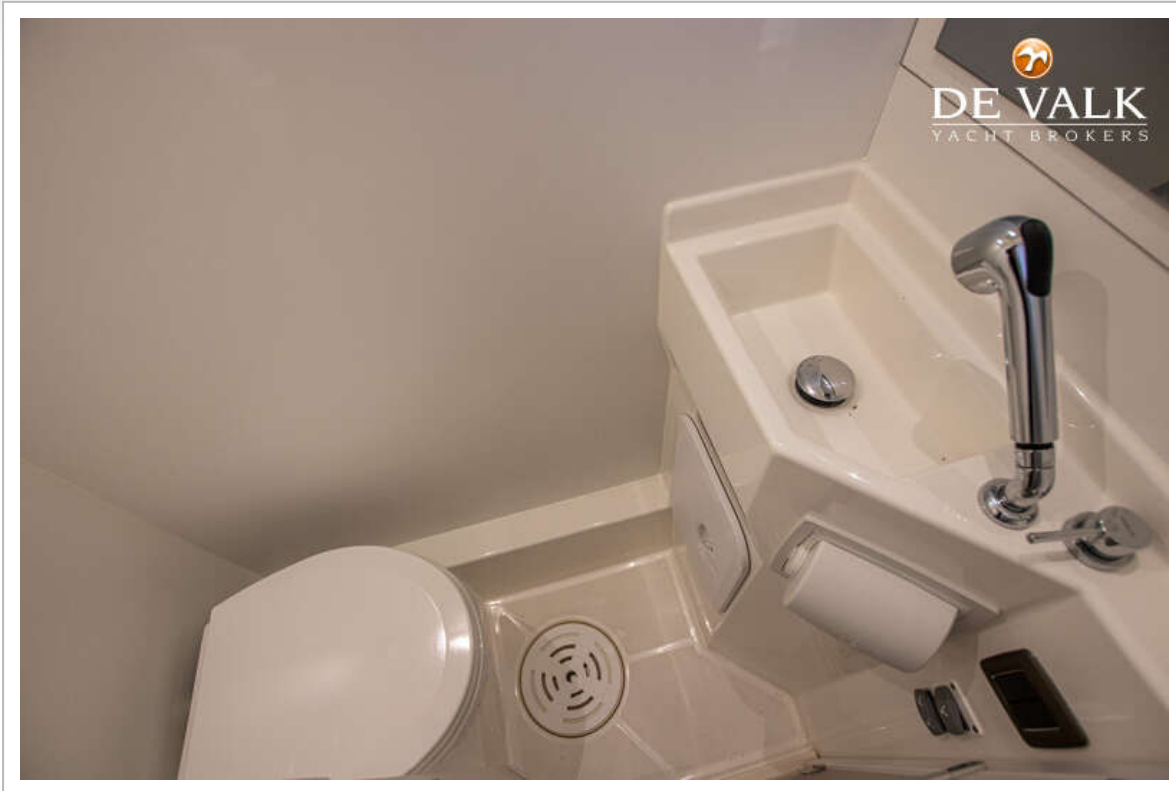
# PRESTIGE X70



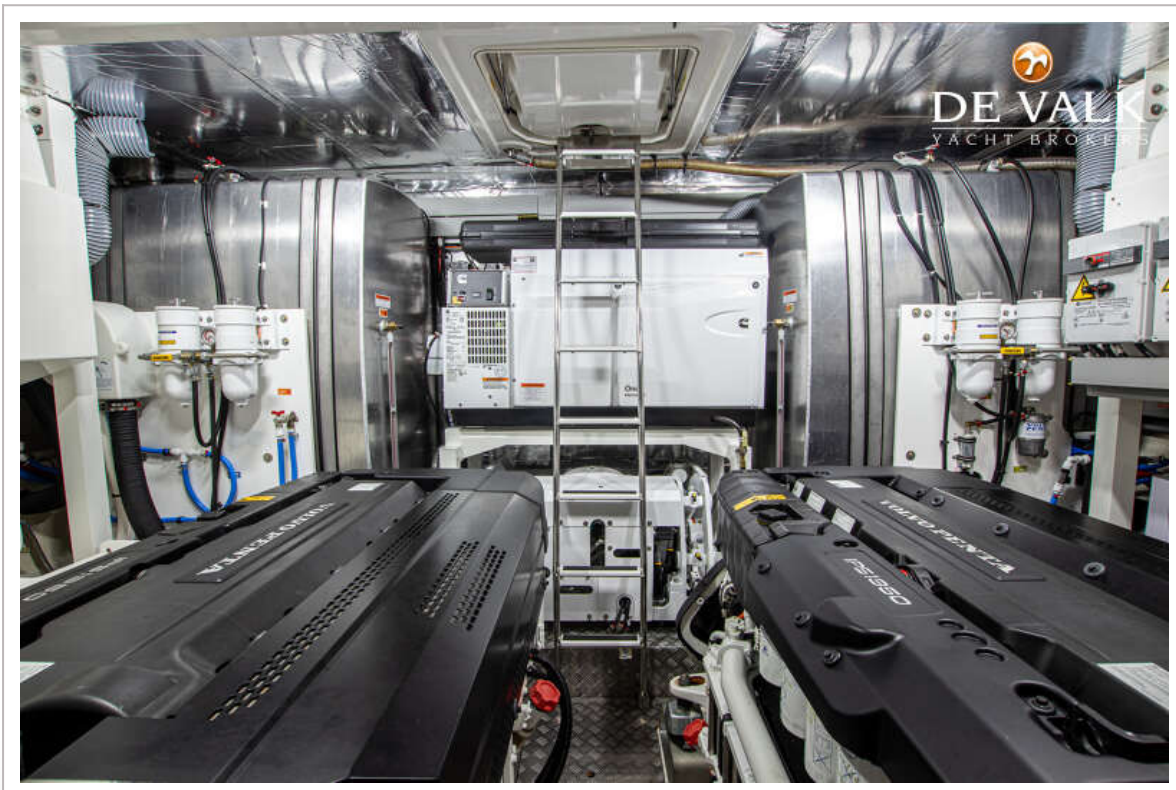
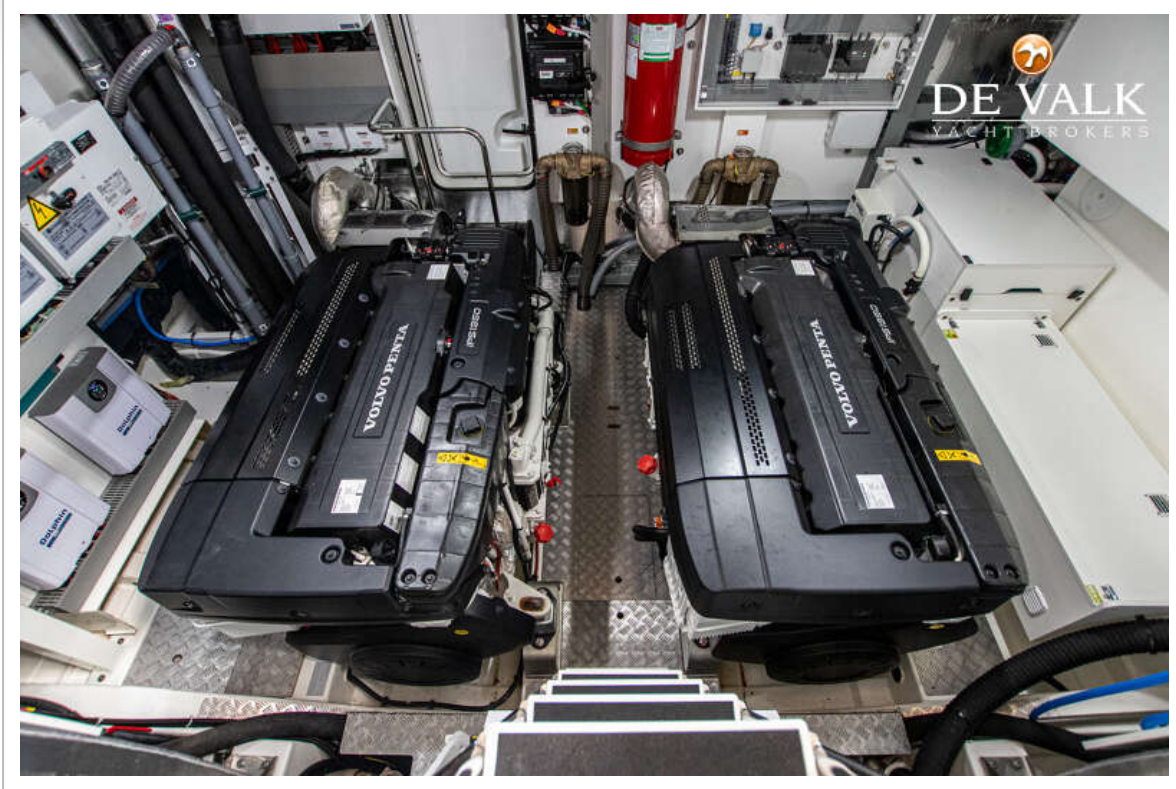
# PRESTIGE X70



# PRESTIGE X70



# PRESTIGE X70



# PRESTIGE X70

