



DE VALK
YACHT BROKERS



PRESTIGE X60



DE VALK
YACHT BROKERS

PRESTIGE X60

KOMMENTARE DES MAKLERS

The Prestige X60 Flybridge combines generous space with refined luxury and a modern interior. Large windows create an exclusive atmosphere on board. The salon and open infinity cockpit provide a seamless indoor-outdoor experience through a large electric sliding door. The flybridge offers additional living space with beautiful views and comfortable lounges. She delivers stable and smooth cruising thanks to her powerful propulsion. The layout features three cabins, each with its own en-suite bathroom. Now available for viewing in Loosdrecht.

Mark Hesselmans

TECHNISCHE DATEN

Maße	18.70 x 4.87 x 1.31 (m)	Werft	JEANNEAU Prestige
Baujahr	2023	Kabinen	4
Material	GFK	Kojen	7
Motor(en)	2 x Cummins Cummins Qsc 8.3 diesel	PS/kW	2 x 600.00 (PS), 441.60 (kW)
Angebotspreis	€ 1.675.000 (MwSt. Nicht bezahlt)	Liegeplatz	beim Verkaufsbüro

KONTAKT

Verkaufsbüro	De Valk Loosdrecht B.V.	Telefon	+31 (0)35 582 90 30
Adresse	't Breukeleveense Meentje 6 1231LM Loosdrecht / Wijdemeren NL	E-Mail	loosdrecht@devalk.nl

HAFTUNGSAUSSCHLUSS

Diese Angaben erfolgen nach bestem Wissen, können jedoch nicht garantiert werden.



PRESTIGE X60

ALLGEMEIN

Modell	PRESTIGE X60
Typ	Motoryacht
Rumpflänge (m)	18,70
Breite (m)	4,87
Tiefgang (m)	1,31
Baujahr	2023
Werft	JEANNEAU Prestige
Entwerfer	Garroni Design / J&J Concepts / Prestige
Gewicht (t)	25,01
CE Norm	B
Rumpfmateri al	GFK
Rumpffarbe	Weiß
Rumpfform	Deep V
Stossliste	Edelstahl
Deckmaterial	GFK
Deck Finish	Teak
Deck Finish Aufbauten	Teak Flybridge
Pflicht Bedeckung	Teak
Antifouling (Jahr)	2023
Fenster Einfassung	Edelstahl
Fenster Material	Sicherheitsglas
Decks Luke	1x
Bullauge	Edelstahl 8x all can be opened
Flybridge	Wetbar: sink, Kenyon Grille, 2x Vitri frigo
Flybridge Kuchenbude	ja
Treibstofftank (Liter)	Aluminium 1045
Treibstofftank 2 (Liter)	Aluminium 1045
Füllstandsanzeige (Treibstofftank)	ja
Trinkwassertank (Liter)	Kunststoff 2x 380
Füllstandsanzeige (Trinkwasser)	ja



PRESTIGE X60

Fäkaelien Tank (Liter)	Kunststoff 258 + 50 crew
Füllstandsanzeige (Fakaelientank)	ja
Fäkaelien Tankablauf	Deck Verbindung + Pumpe
Grauwassertank (Liter)	Kunststoff 45
Radsteuerung	hydraulik 2 Control stations bowthruster
Innerhalb Steuerung	ja
Aussen Steuerung	Rear deck 2x joystick
Radsteuerung auf Flybridge	elektrisch
Weitere Info	Aftdeck dockingstation with joystick

UNTERKUNFT

Kabinen	4
Kojen	7
Mannschaftskabine	ja
Innen	Walnuss Woodwork 3 staterooms/3 bathrooms – walnut
Fussboden	Vinyl
Achterdeck	ja
Decksalon	Foredeck lounge package
Klima Anlage	Klima mit Ruckzyklus Mediteranean 72.000 BTU Air conditioning unit for skipper cabi
Schiebetür zum Achterdeck	Electric
Kombüse	ja
Arbeitsfläche	Corian
Spülbecken	ja
Herd	Induktion Siemens 3-burner
Mikrowelle/Backofen Kombi	Whirlpool
Kuhlschrank	104L in galley 2x drawer fridge flybridge 1x on aft deck
Gefrier Truhe	In saloon
Warmwasser System	220V + Motor
Wasserdruck System	elektrisch
Geschirrspulmaschine	Miele



PRESTIGE X60

Eismaschine	ja
Eignerkabine	Französisch Bett 1,80 x 2,00 m
Kleiderschrank	hängend/Schublad/Regale Walk in closet
Badezimmer	en suite
Toilet	en suite
Toilette System	elektrisch Tecma
Handwaschbecken	im Badezimmer
Dusche	en suite
Gästekabine 1	Französisch Bett 1,80 x 2,00
Kleiderschrank	Regale und hängend
Badezimmer	en suite
Toilette	en suite
Toilette System	elektrisch Tecma
Handwaschbecken	im Badezimmer
Dusche	en suite
Gästekabine 2	Zwei Einzelbetten
Kleiderschrank	Regale und hängend
Badezimmer	en suite
Toilette	en suite
Toilette System	elektrisch Tecma
Handwaschbecken	im Badezimmer
Dusche	gemeinsam
Mannschaftskabine(n)	Single bed
Toilette (Mannschaft)	ja
Toilette System	elektrisch Tecma
Handwaschbecken	im Badezimmer
Dusche (Mannschaft)	ja
Waschmaschine/Trockner Kombi	230v/50hz washing machine and tumble dryer
Flybridge	ja
Wet-Bar	On the flybridge



MASCHINEN

Motoranzahl	2
Marke	Cummins
Typ	Cummins Qsc 8.3
PS	600
kW	441.60
Kraftstoffart	Diesel
Höchstgeschwindigkeit (Kn)	23
Marschgeschwindigkeit (Kn)	18
Motorstunden	113
Kühlungssystem Motor	indirekte Wärmetauscher
Antrieb	Zeus Pod
Motor bedienung	elektrisch
Gewende getriebe	hydraulic
Bugschraube	elektrisch Sleipner 24V/250Kgf
Propeller Typ	fest
Material Propellerwelle	Edelstahl
Propellerwelle schmierung	Wasser
Hand Bilgenpumpe	1x manual
Elektrische Bilgenpumpe	4x automatic with high water alarm
Bilge Alarm	ja
Generator	leise Separator Onan 19KVA 230V/50Hz
Betriebstunden Generator	227
Batterien	ja
Starterbatterie	4x 120A 24V
Versorgungsbatterie	6x 140A 24V
Generatorbatterie	1x 50A 12V
Bugschraubebatterie	4X 50A 24V
Batterie Ladegerat	Twin 2x 40A - 24V Dolphin
Umwandler	Mastervolt AC master 24/2000
Dioden-Batterie-Koppler	ja



Landstrom	mit Kabel
Wasserbereiter	ja
Stabilisatoren	Gyroscopic stabilizer Seakeeper
Trimklappen	ja

NAVIGATION

Kompass	Plastimo
Kompass auf der Flybridge	Plastimo
Multi Control Display	2 Garmin multifonction 16" screens
Tiefenanzeige	ja
UKW	Garmin GHS 11i
Autopilot	ja
Ruderwinkel Anzeige	Integrated in Garmin screen
Radar	Fantom 18X
Radar/GPS/Plotter	4x Garmin 16"
WIFI Antenne	ja
AIS Transceiver	ja
Kamera	Transom camera day/night vision GC 200
Navigation Beleuchtung	ja
Suchscheinwerfer	Searchlight and stern docking light
Weitere Info	Underwater lights – blue

AUSRÜSTUNG

Feste Fenster	ja
Feste Haube	Over Flybridge
Bimini	Front deck and Flybridge
Sonnenschirm	ja
Cockpit Polster	ja
Cockpit Tisch	ja
Cockpit Sessel	ja
Badeplattform	Hydraulic swim platform



PRESTIGE X60

Badeleiter	ja
Gangway	Integrated hydraulic gangway
Heckdusche	Hot and cold water
Anker	ja
Ankerkette	ja
Ankerwinde	elektrisch
Gangspill	1x
See Reling	Edelstahl
Zupackenschiene (aufbauten)	Edelstahl
Seiten-Einstieg Seereling	Both sides
Scheibenwischer	2x
Rahmen heizung	ja
Horn	ja
Festmacher	Mooring and anchor lines Stern docking winch to port
TV	ja
TV-Empfänger	Amplified TV antenna
Satellit	Pre-wiring for satellite antenna
Radio-CD Spieler	Fusion
Surround Sound System	Fusion MS-RA70N, Speakers in Flybridge
Lautsprecher im Pflicht	Fusion
Lautsprecher im Salon	Fusion



PRESTIGE X60



PRESTIGE X60



PRESTIGE X60



PRESTIGE X60



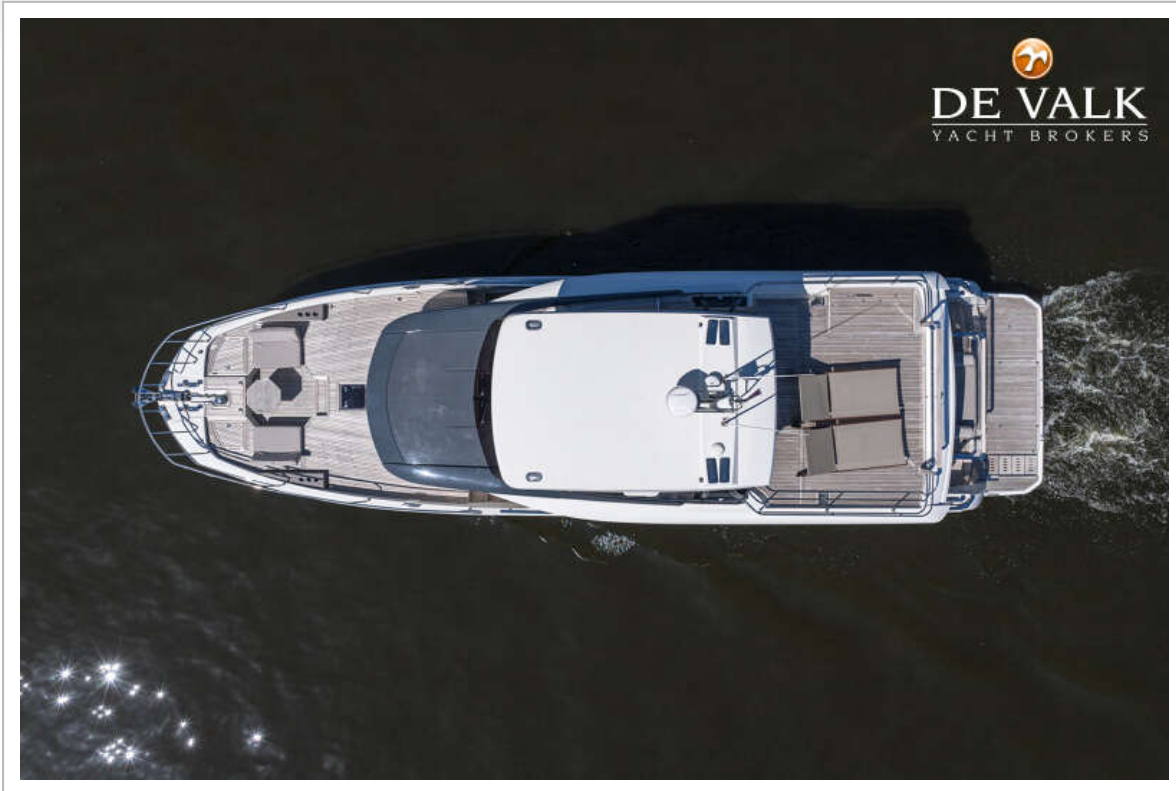
PRESTIGE X60



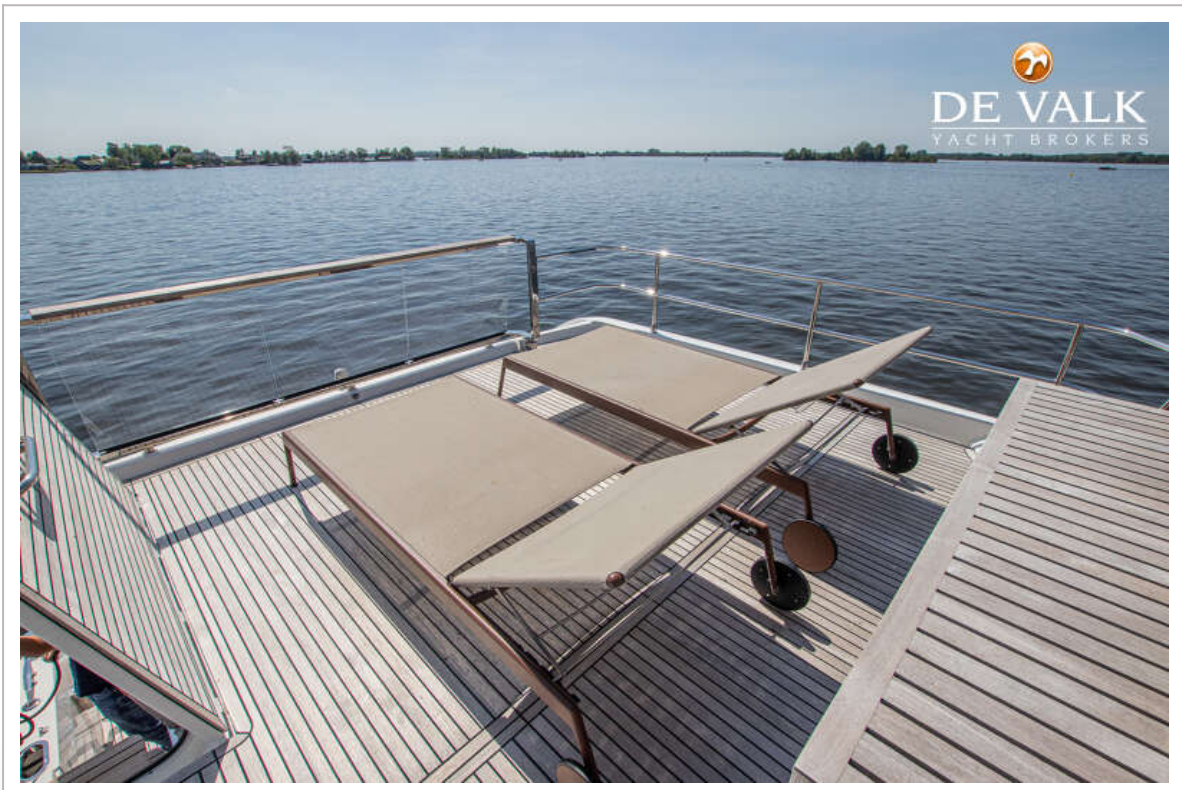
PRESTIGE X60



PRESTIGE X60



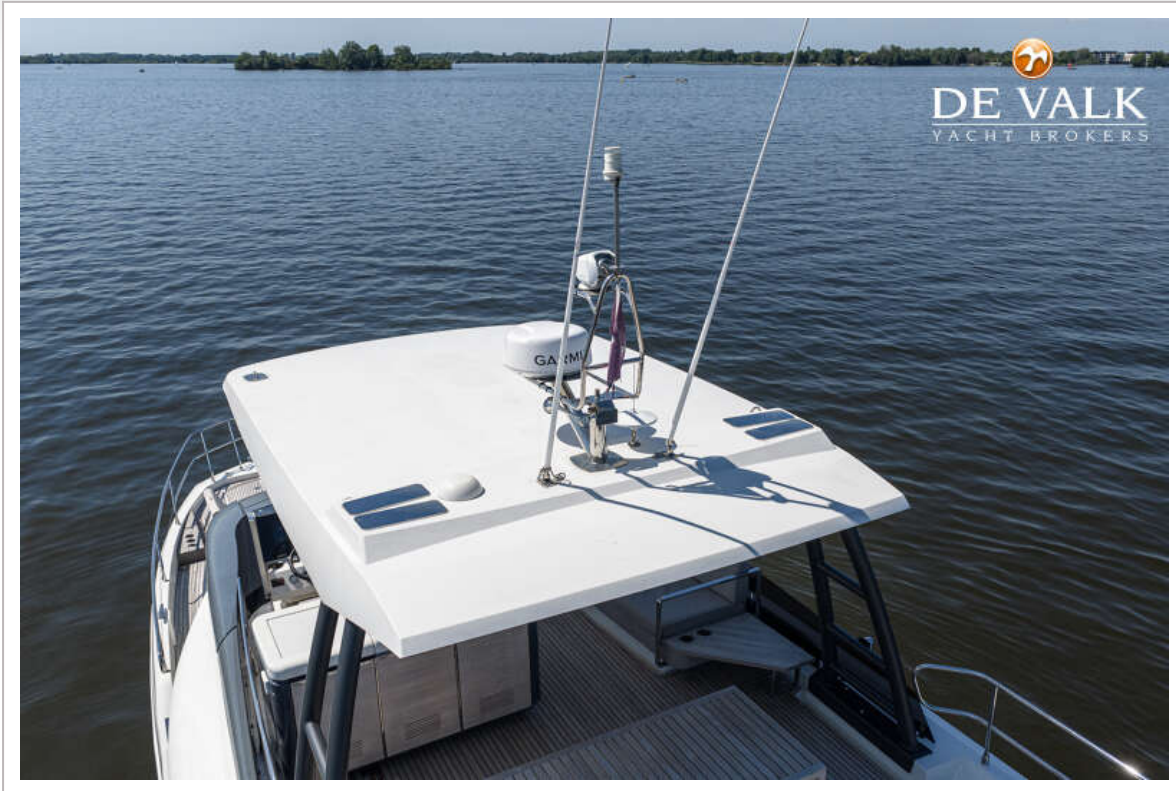
PRESTIGE X60



PRESTIGE X60



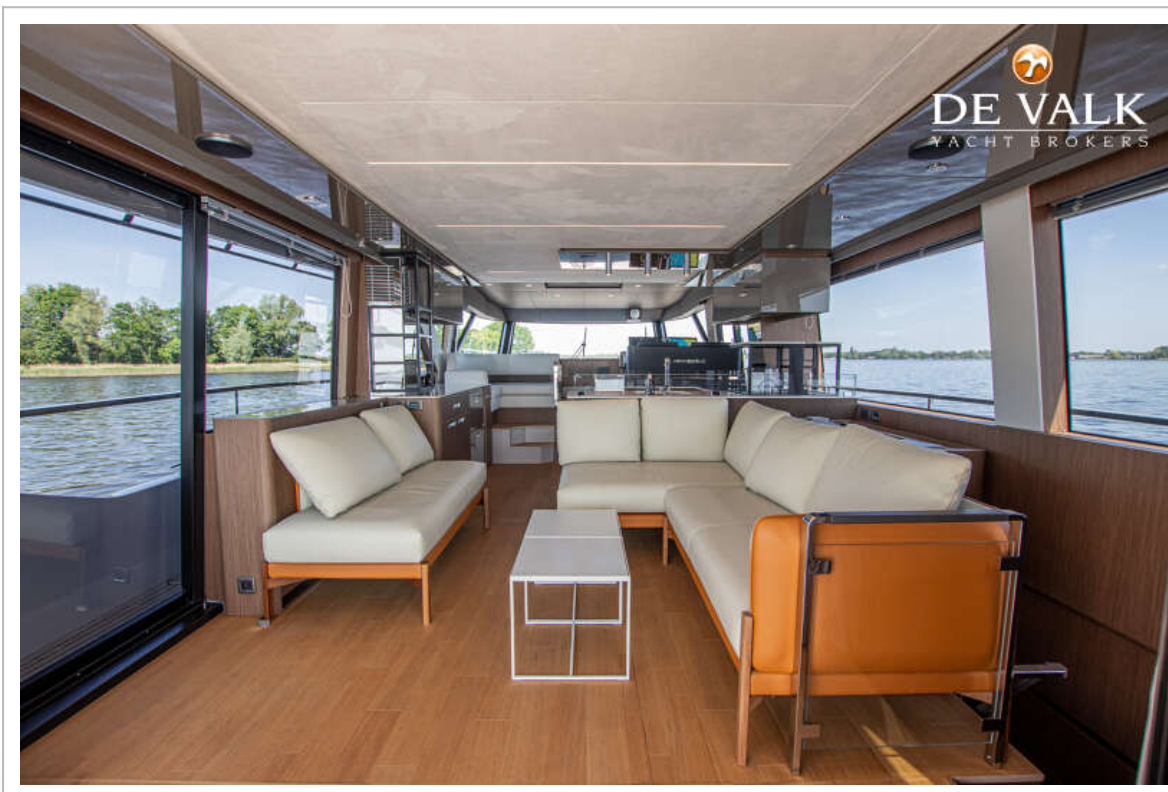
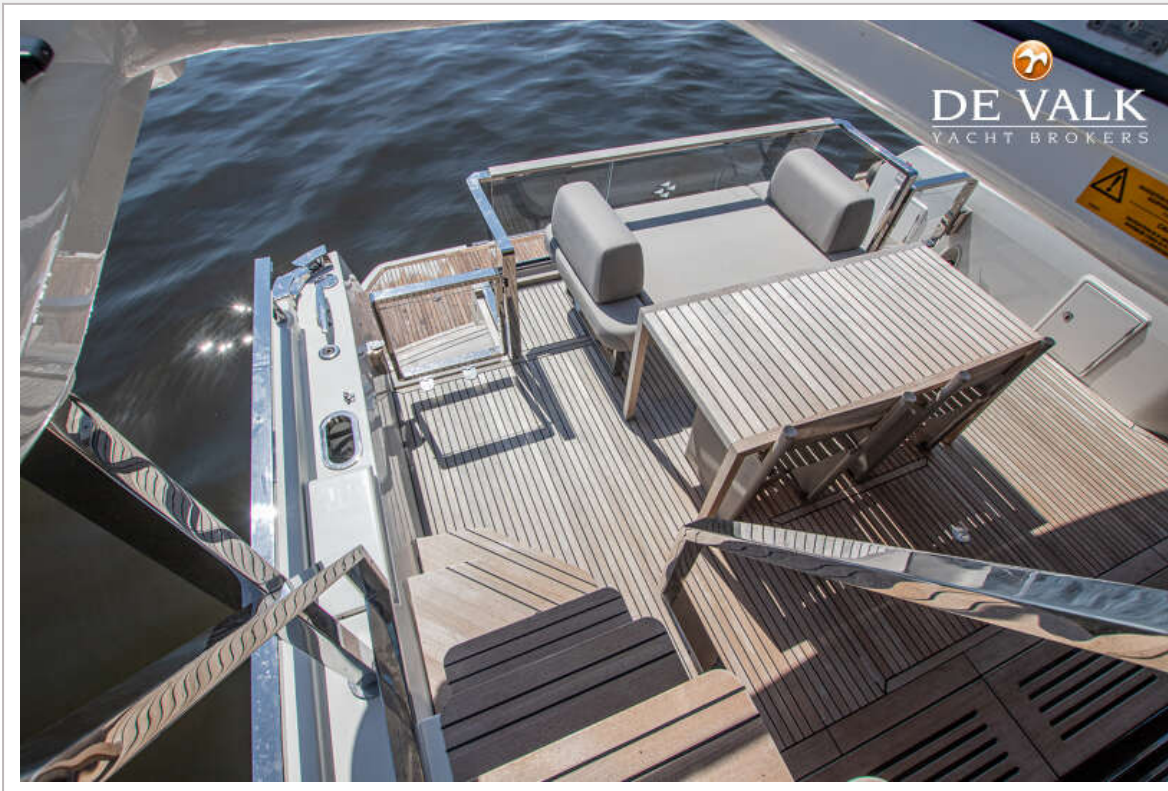
PRESTIGE X60



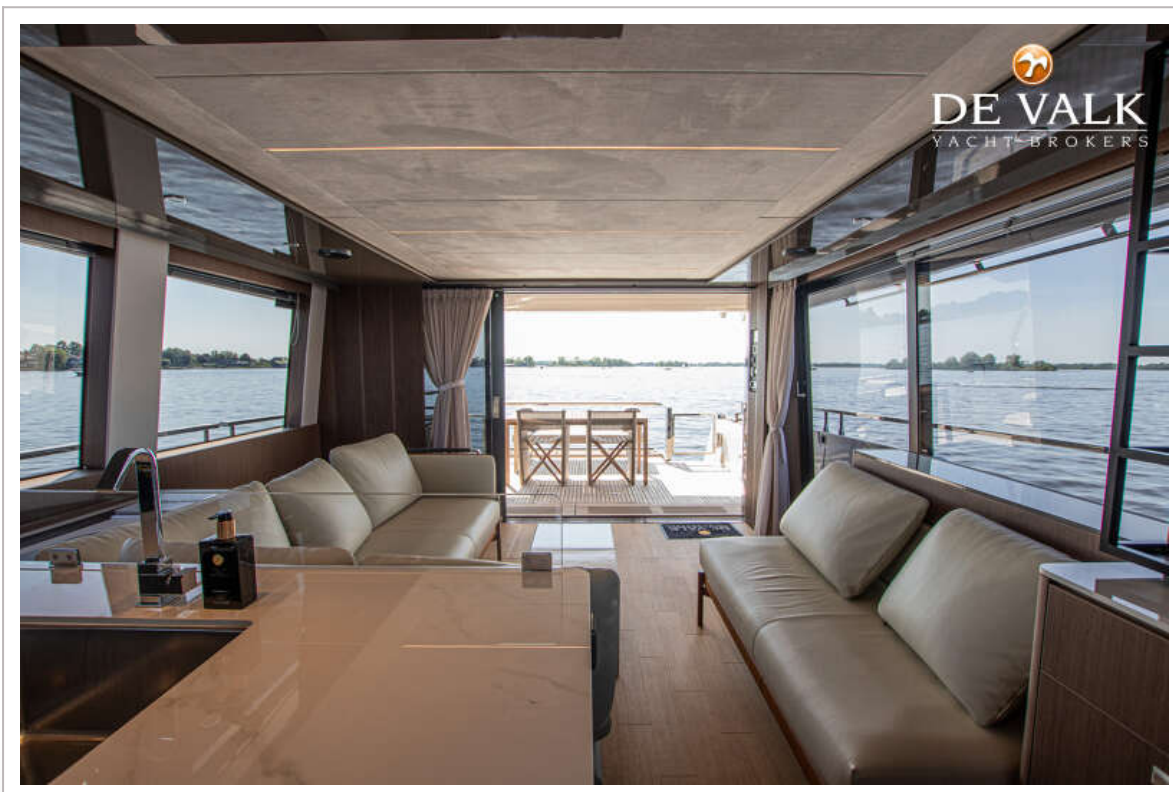
PRESTIGE X60



PRESTIGE X60



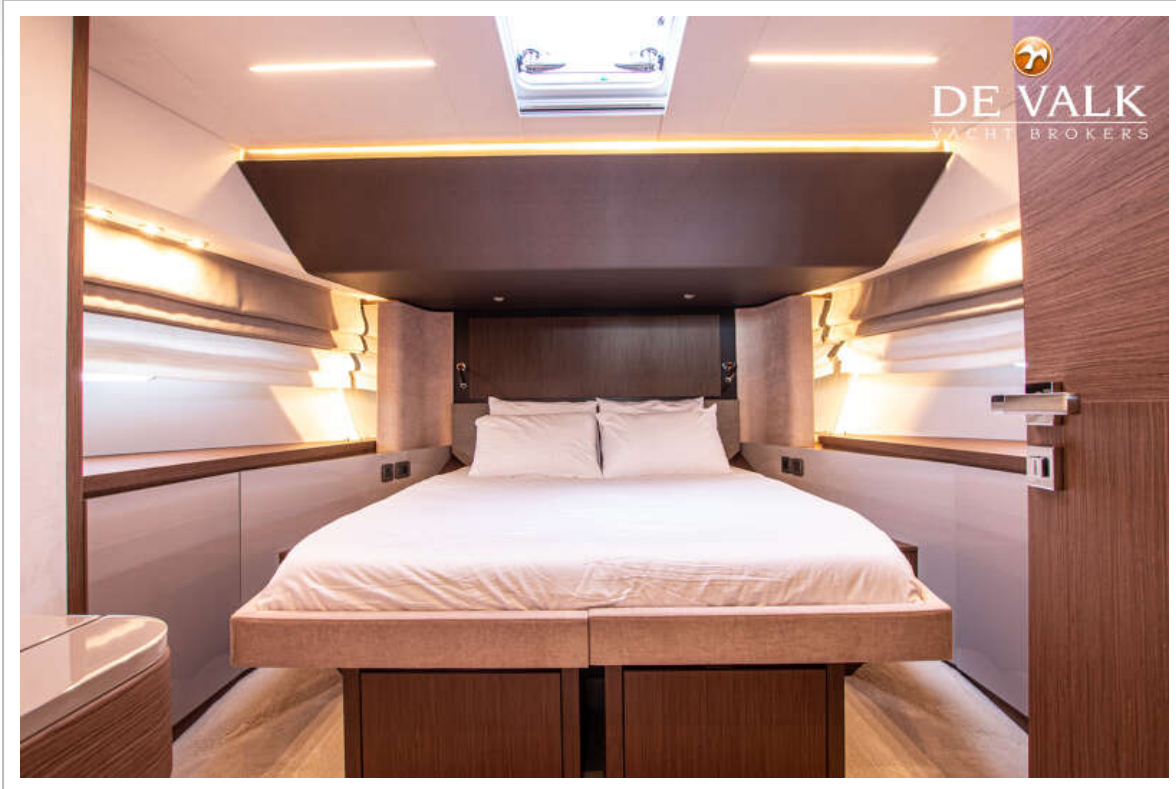
PRESTIGE X60



PRESTIGE X60



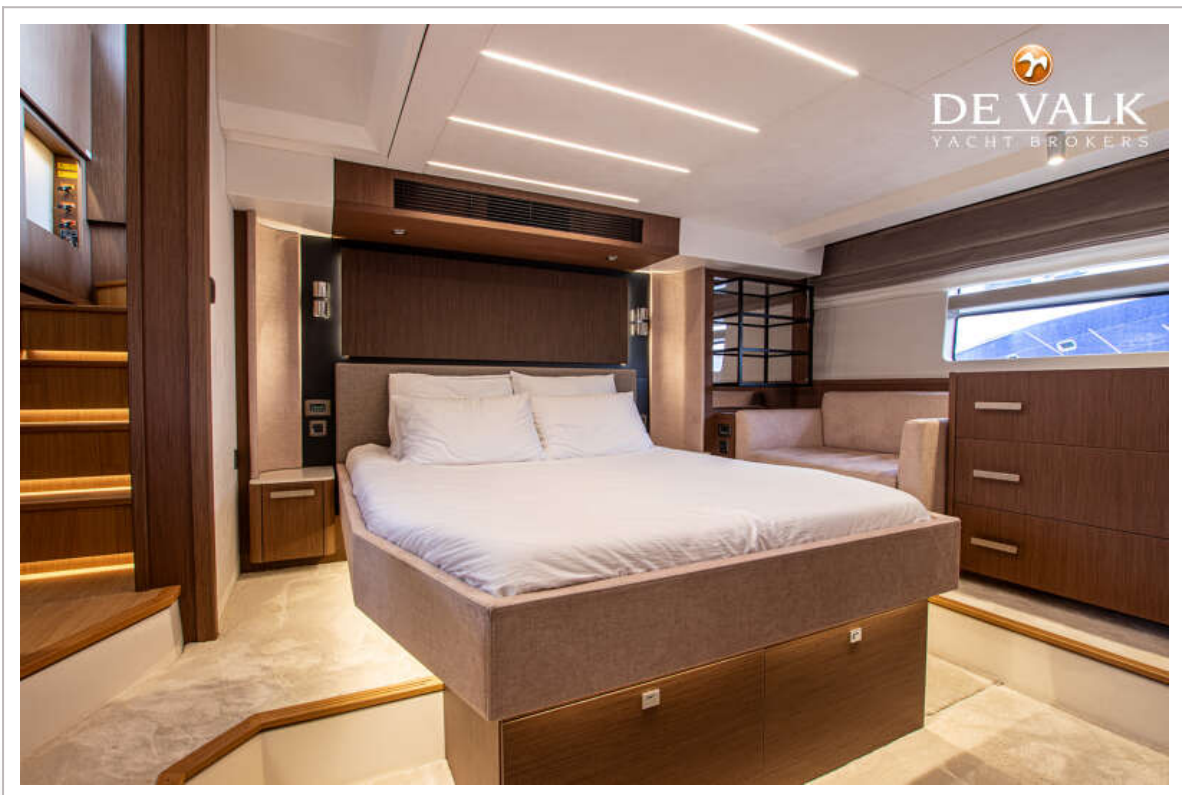
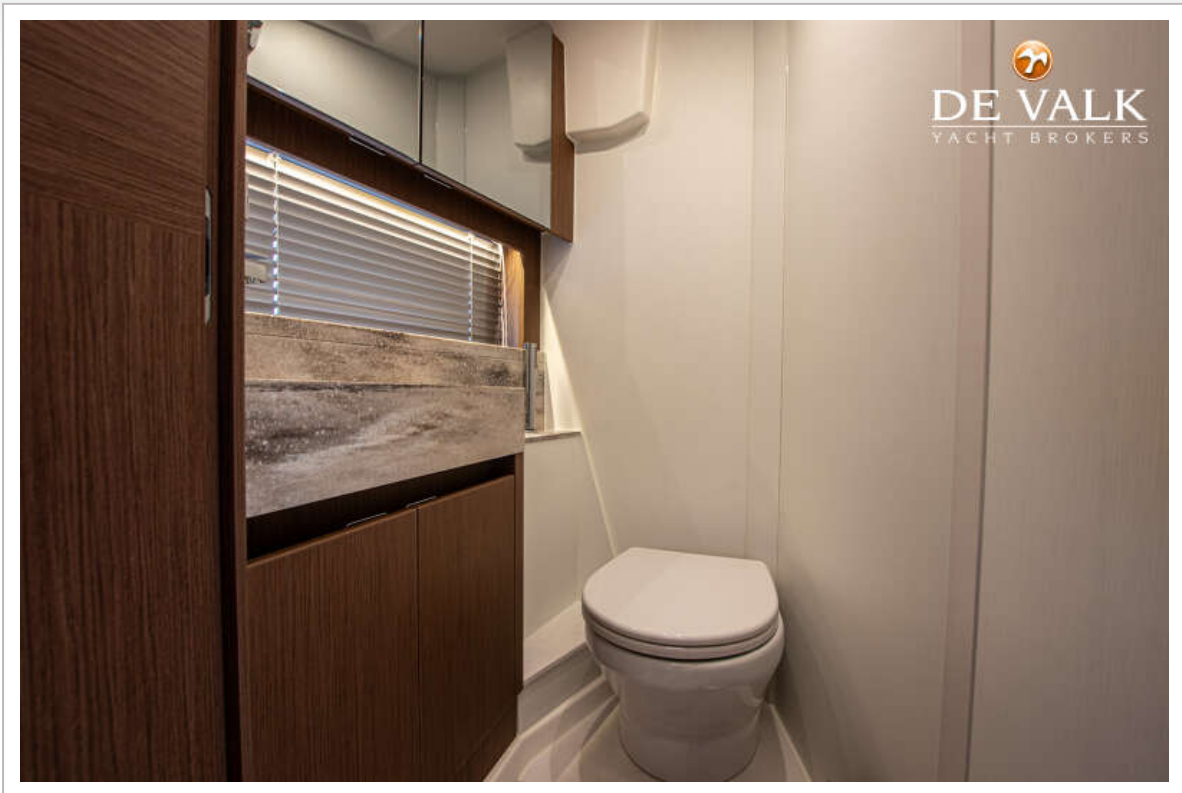
PRESTIGE X60



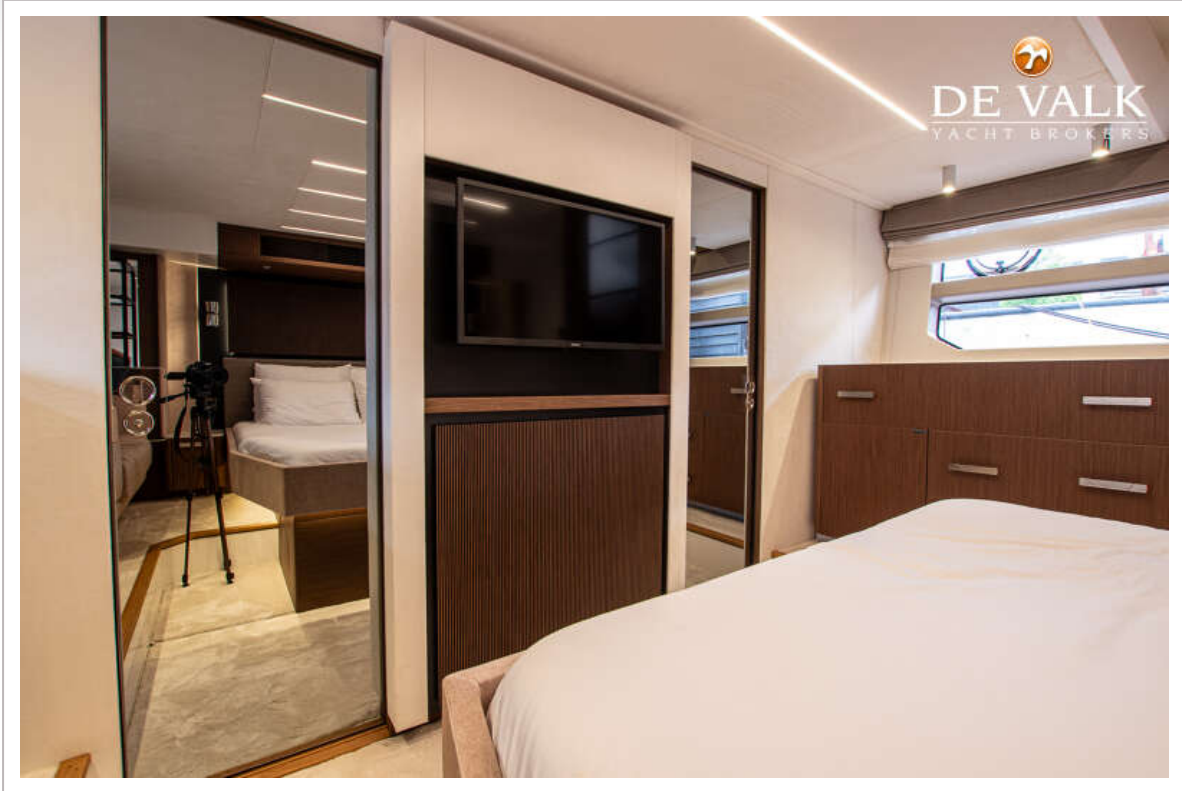
PRESTIGE X60



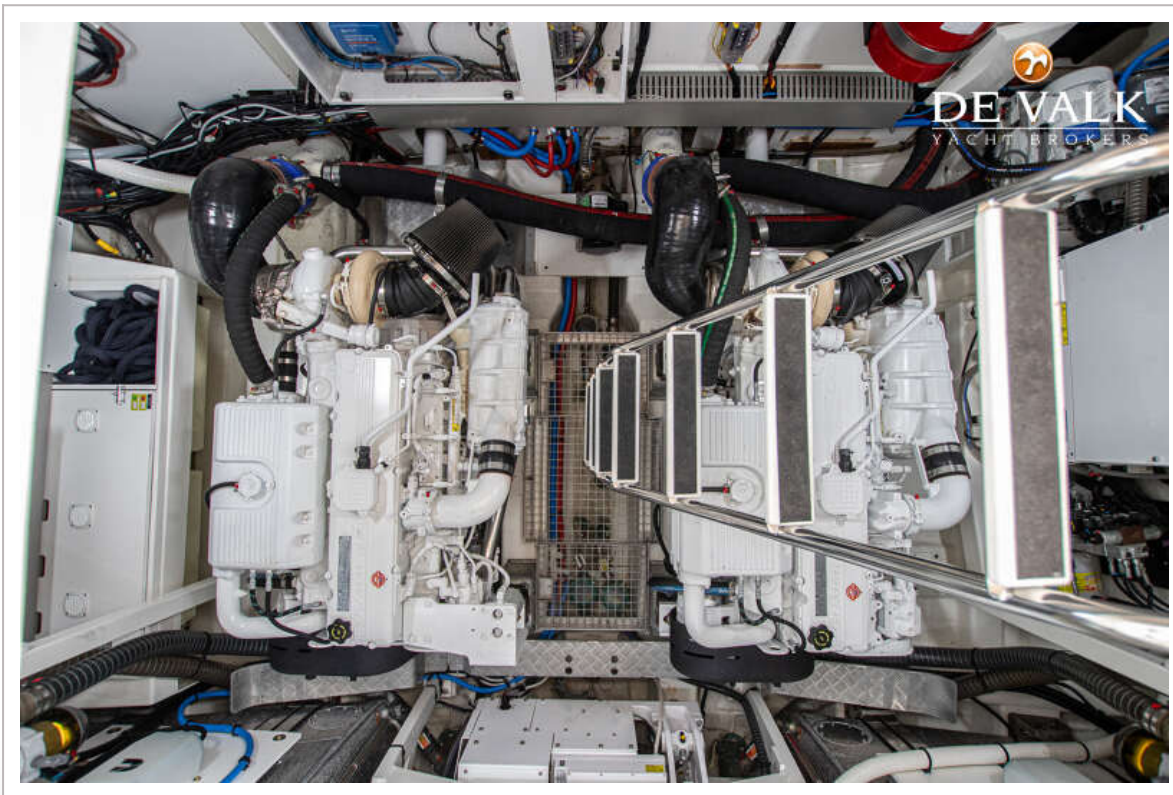
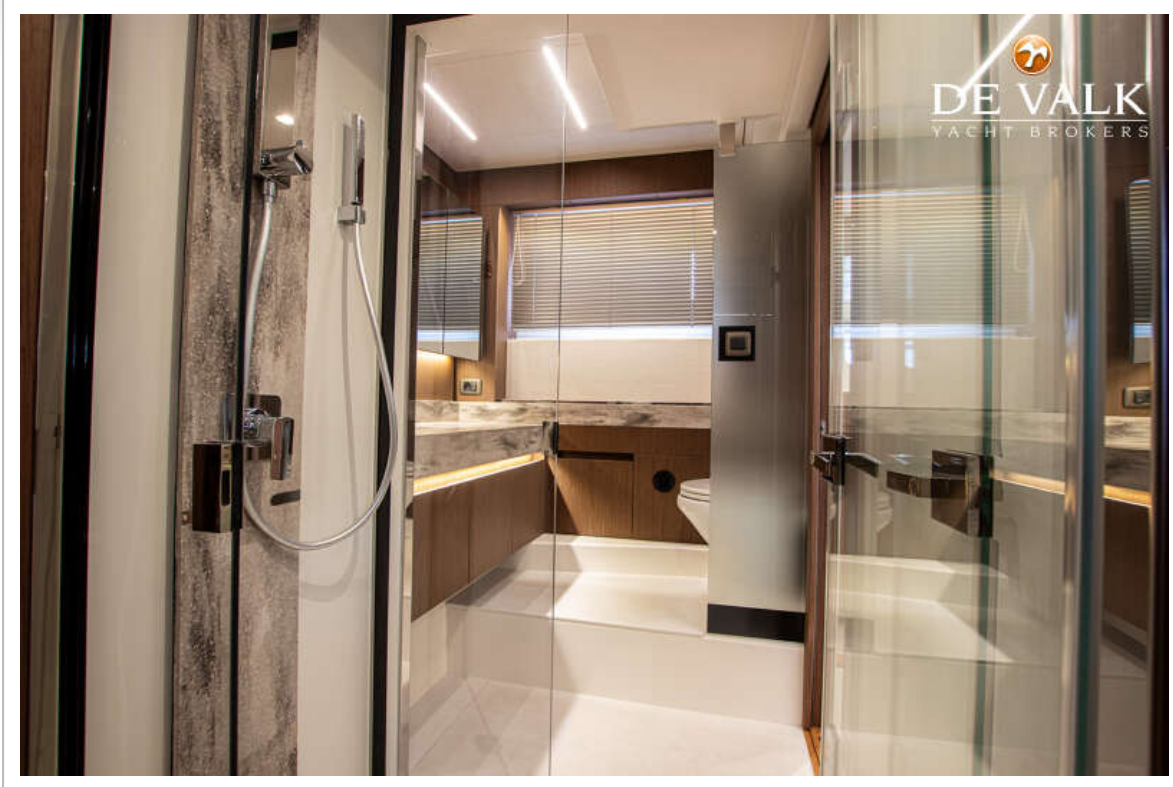
PRESTIGE X60



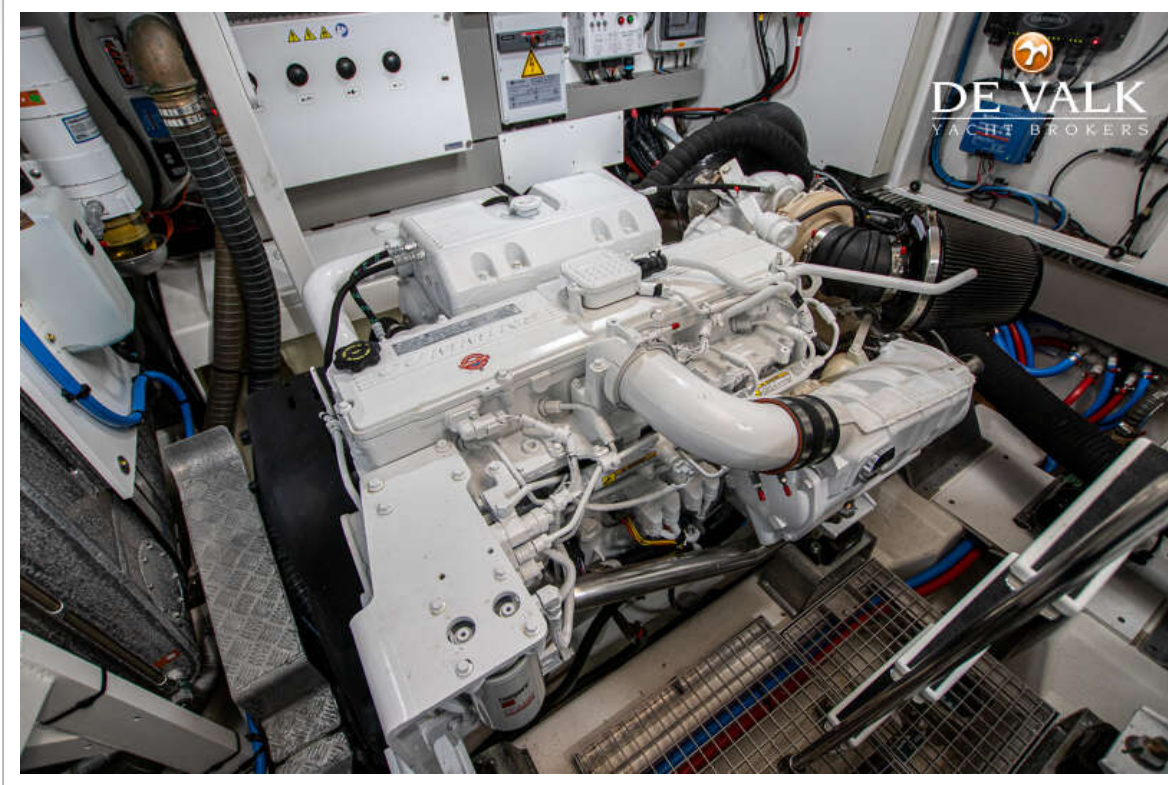
PRESTIGE X60



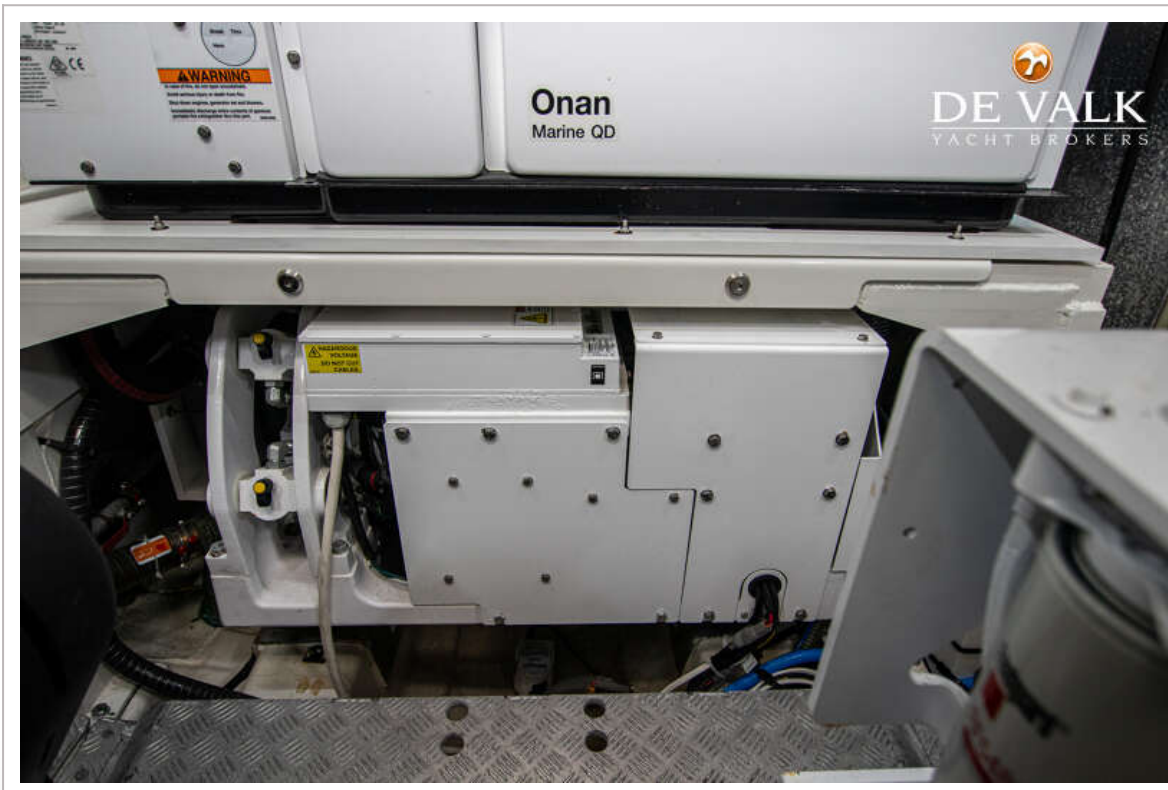
PRESTIGE X60



PRESTIGE X60



PRESTIGE X60



PRESTIGE X60

