



DE VALK
YACHT BROKERS



GIB SEA 43



DE VALK
YACHT BROKERS

KOMMENTARE DES MAKLERS

This Gibsea 43 is the 4 cabin version offering versatile accommodation options combined with the powerful sailing performance and strong construction these yachts are renowned for. Recently launched, she has new anodes, anti fouling and cutlass bearing etc and is now ready for new owners to step aboard and cruise.

Sofia Iliia-Salvanou

TECHNISCHE DATEN

Maße	12.20 x 4.19 x 1.80 (m)	Werft	GILBERT MARINE S.A.
Baujahr	2002	Kabinen	4
Material	GFK	Kojen	10
Motor(en)	1 x VOLVO MD22 LB (4 cyl) diesel	PS/kW	50.00 (PS), 36.80 (kW)
Angebotspreis	€ 74.000 (MwSt. Beahlt)	Liegeplatz	beim Verkaufsbüro

KONTAKT

Verkaufsbüro	De Valk Corfu	Telefon	(+30) 6948681503
Adresse	New Port of Corfu, near Gouvia Marina 490 83 Corfu GR	E-Mail	corfu@devalk.nl

HAFTUNGSAUSSCHLUSS

Diese Angaben erfolgen nach bestem Wissen, können jedoch nicht garantiert werden.



ALLGEMEIN

Modell	GIB SEA 43
Typ	Segelyacht
Rumpflänge (m)	12,20
Breite (m)	4,19
Tiefgang (m)	1,80
Baujahr	2002
Werft	GILBERT MARINE S.A.
Land	Frankreich
Entwerfer	J & J Design
Gewicht (t)	7,7
Ballast (Ton)	Gusseisen
Brutto tonnage	14,81
Rumpfmateral	GFK
Stossliste	ja
Antifouling (Jahr)	2026 & new anodes
Treibstofftank (Liter)	250 Lt
Trinkwassertank (Liter)	X 2 total capacity 530 Lt
Fäkaelien Tank (Liter)	X 2
Radsteuerung	Twin wheels
Not-Pinne	ja

UNTERKUNFT

Kabinen	4
Kojen	10
Einteilung	4 Cabins 2 Heads
Salon	ja
Heizung	ja
Kartentisch	ja
Dinette	ja
Tür zum Cockpit	ja



Kombüse	ja
Arbeitsfläche	ja
Spülbecken	ja
Herd	2 Burner hob and grill
Ofen	ja
Gas-Alarm	Detector x 1
Kuhlschrank	ja
Gefrier Truhe	Within fridge
Warmwasser System	ja
Wasserdruck System	ja
Hand und/oder Fusspumpe	ja
Kochend-Wasserhahn	ja

MASCHINEN

Motoranzahl	1
Marke	VOLVO
Typ	MD22 LB (4 cyl)
PS	50
kW	36.80
Kraftstoffart	Diesel
Installiert im Jahr	2002
Kühlungssystem Motor	indirekte Wärmetauscher
Antrieb	Schraubenwelle
Welle Dichtung	ja
Gewende getriebe	Volvo
Bugschraube	ja
Propeller Typ	fest
Propellerblätter	X 3
Material Propellerwelle	Edelstahl
Hand Bilgenpumpe	ja
Elektrische Bilgenpumpe	X 1 authomatic



Batterien	New 2025
Starterbatterie	X 1
Versorgungsbatterie	X 2
Batterie Monitor	ja
Batterie Ladegerat	ja
Landstrom	ja
Weitere Info	New cutlass bearings

NAVIGATION

Kompass	ja
Tiefenanziege/Logge	Raymarine ST 60
Windlupe anzeige	ja
UKW	DSC
Autopilot	Self steering
Radar	Raymarine
GPS	Raymarine
Plotter/GPS	Raymarine
Epirb	ja

AUSRÜSTUNG

Spritzverdek	ja
Bimini	ja
Cockpit Polster	ja
Cockpit Tisch	ja
Badeplattform	Sugar scoop transom
Badeleiter	Passarelle
Heckdusche	ja
Anker	Delta
Ankerkette	50 m (2025)
Anker 2	CQR Pflugschar Kedge
Ankerwinde	elektrisch Lofrans



Beiboot	ja
Ausserborder	HONDA 2,5 Hp 4 stroke new (2024)
See Reling	ja
Rettungsinsel	Needs service
Schwimvesten	X 4
Sicherheits Rustung	X 4
Rettungsboje	X 2
Fenderkissen	ja
Feuerloscher	X 2

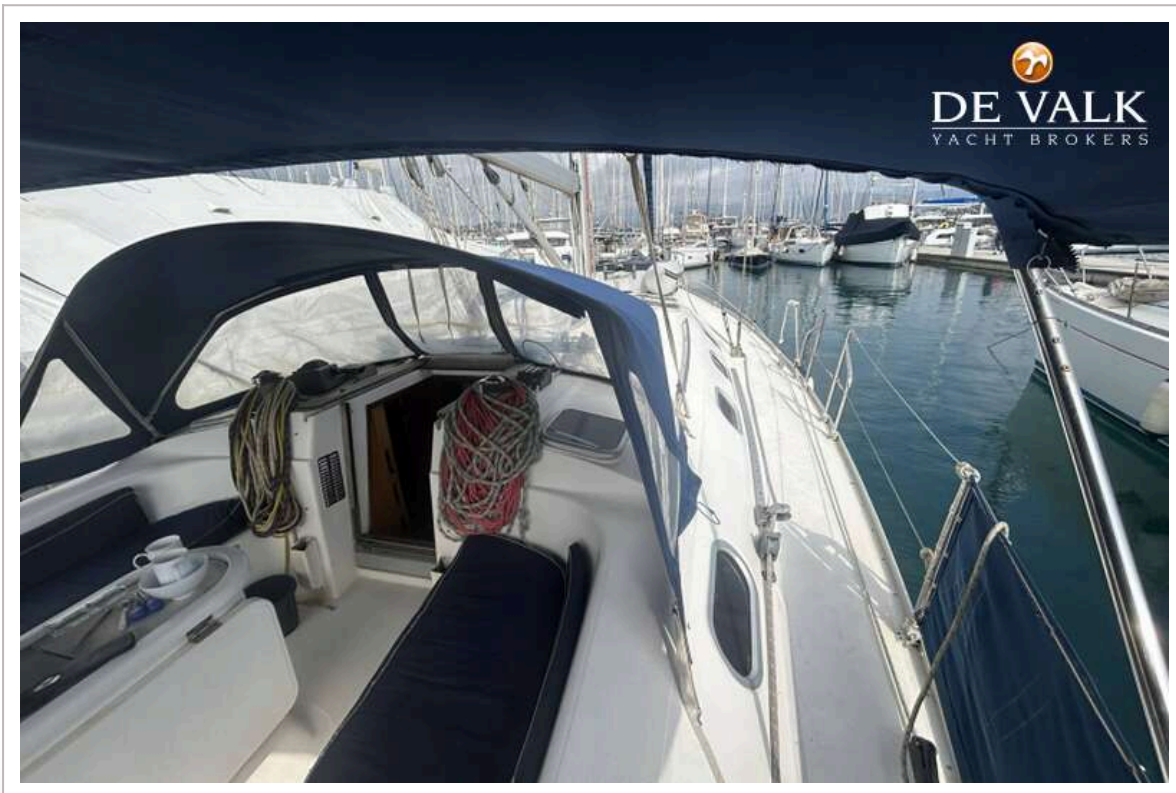
RIGG

Rig	Sloop
Stehendes Gut	Stainless steel wire
Material Mast	Aluminium
Großsegel	In mast reefing (2022)
Genua	Furling (2002)
Spi	ja
Reff Vorrichtung	Rollgross im Mast
Primare Schot Winschen	X 2 Lewmar electric powered
Weitere Info	Coachroof Lewmar

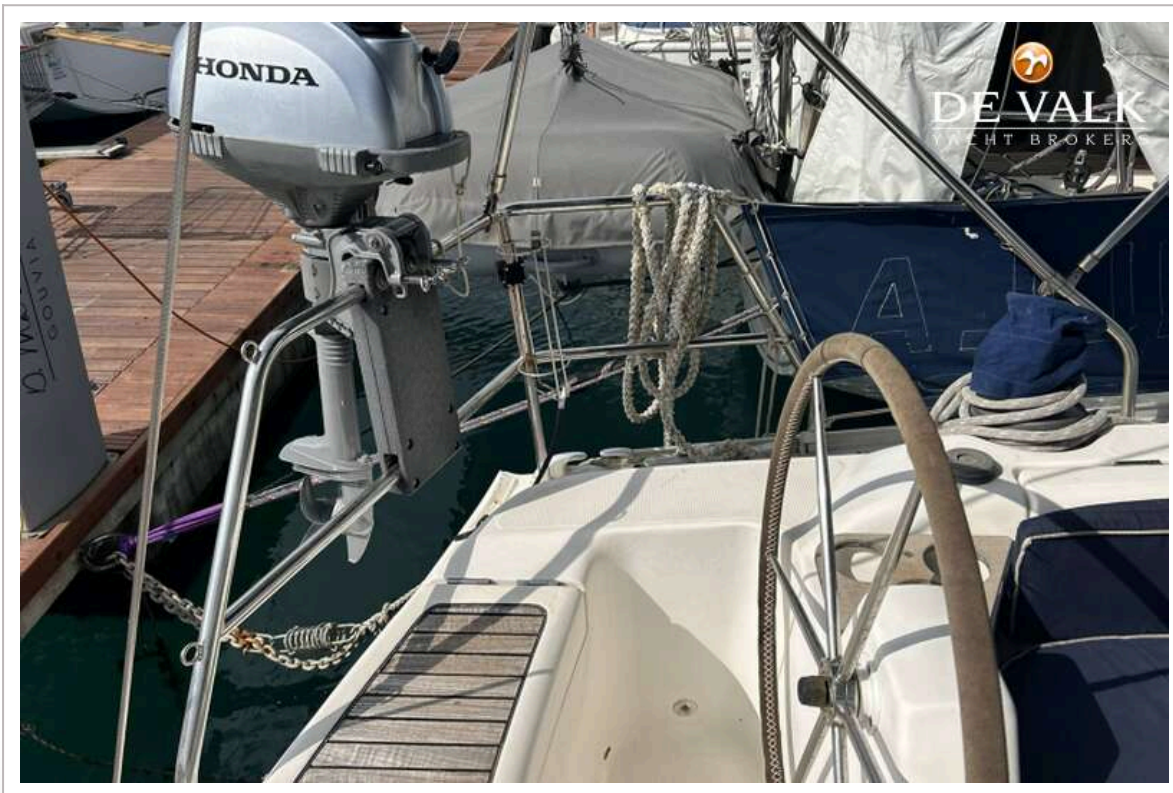






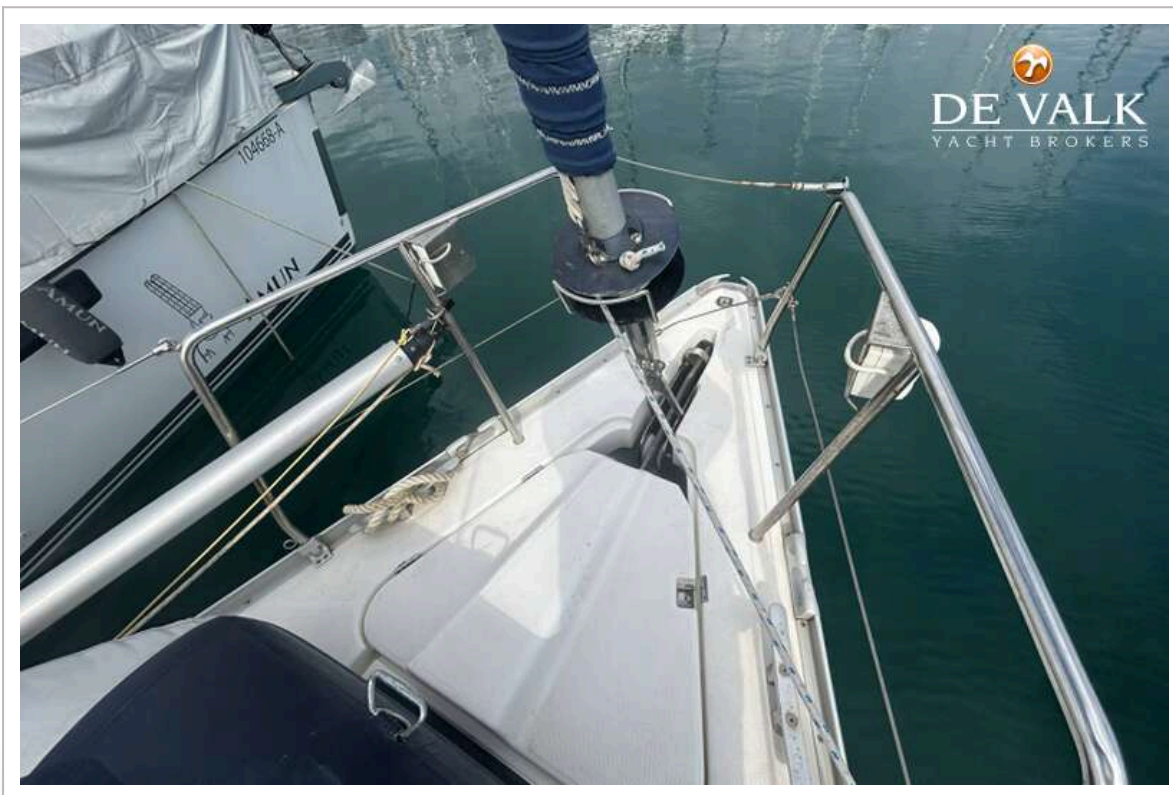


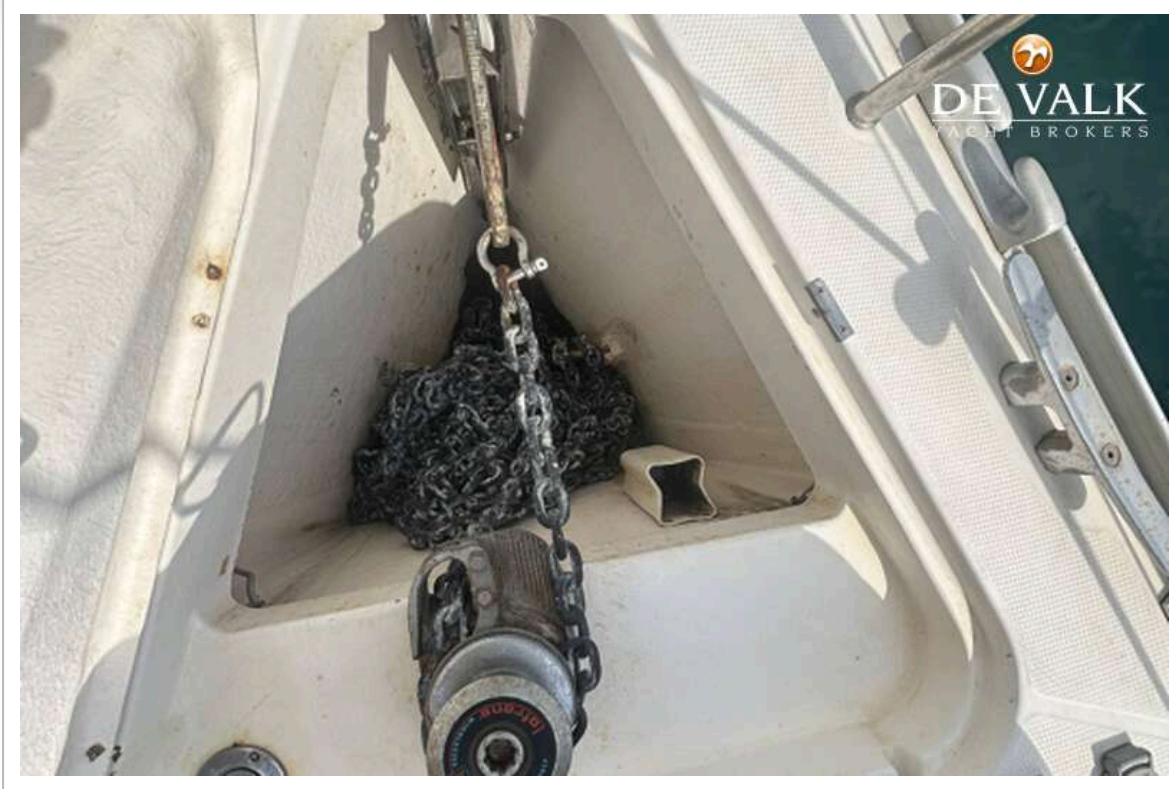




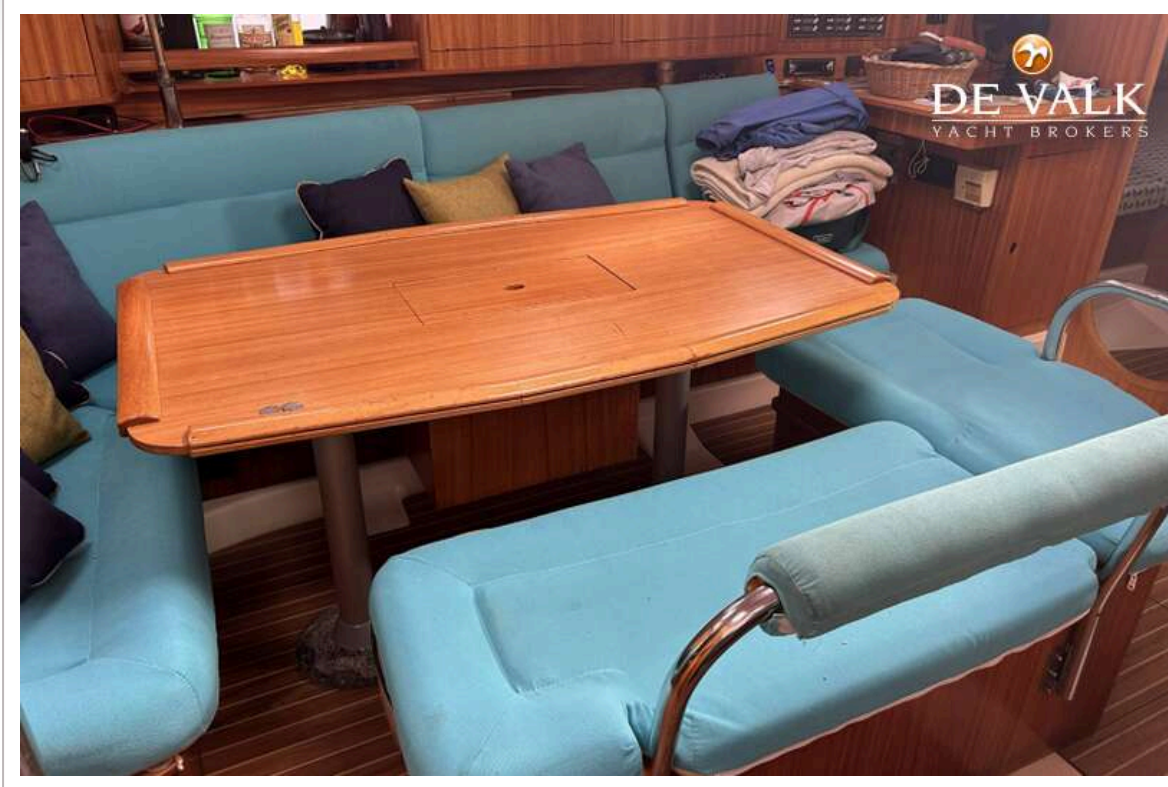




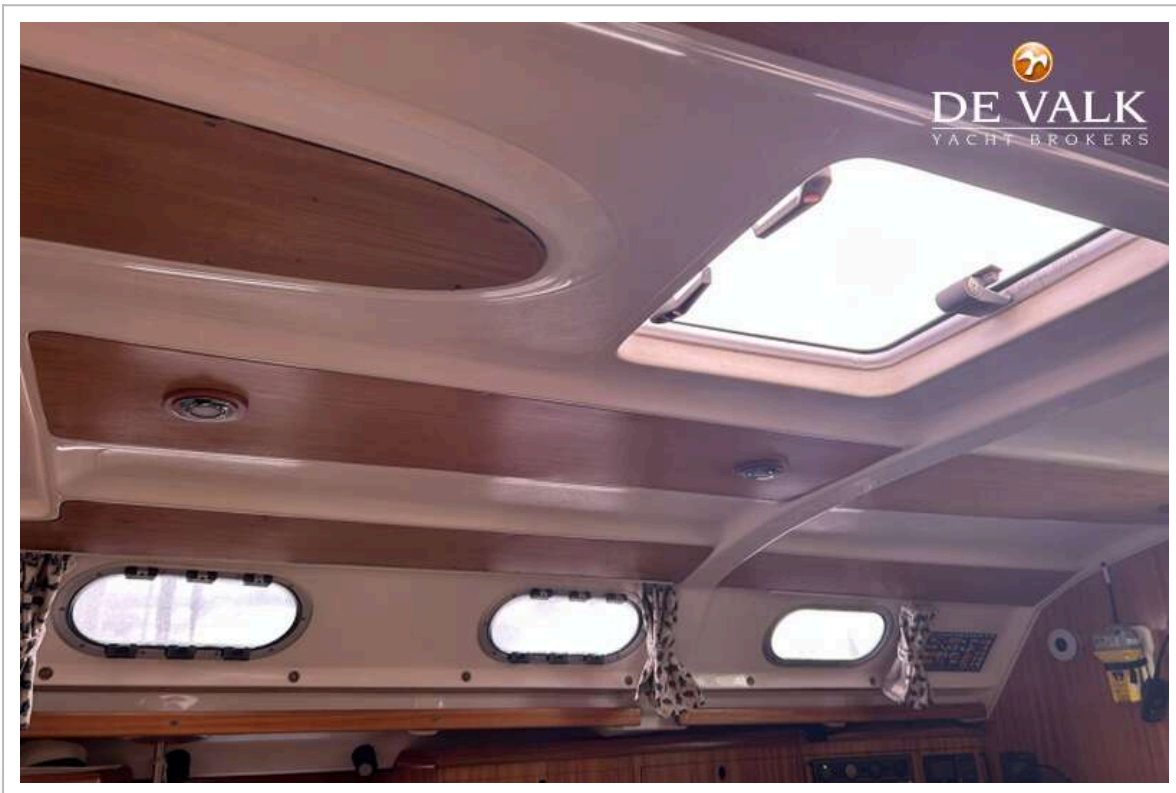




GIB SEA 43

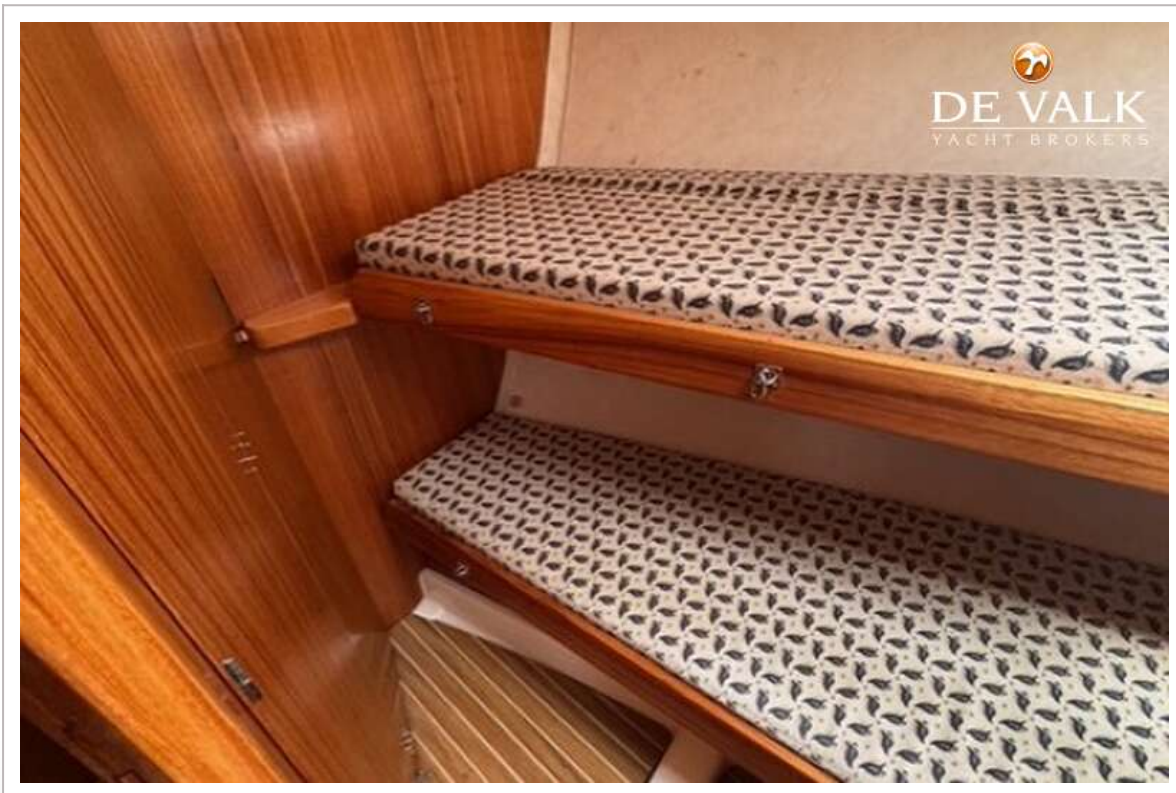




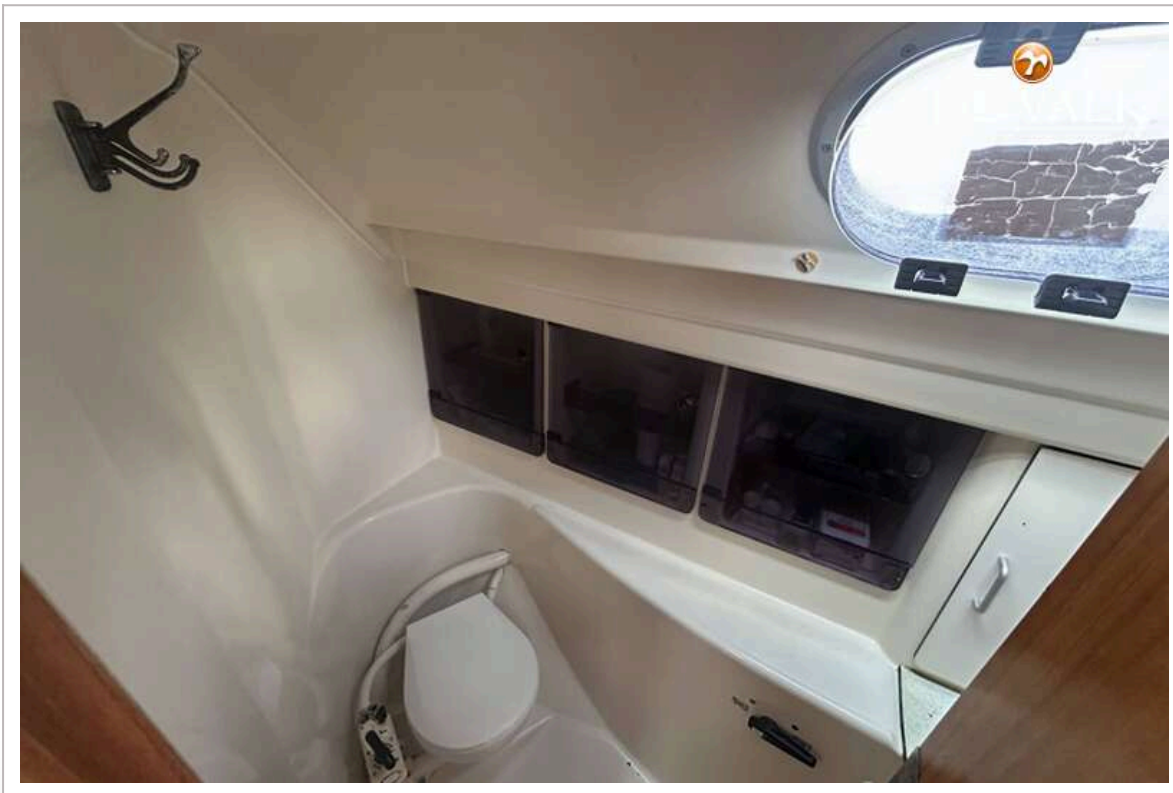
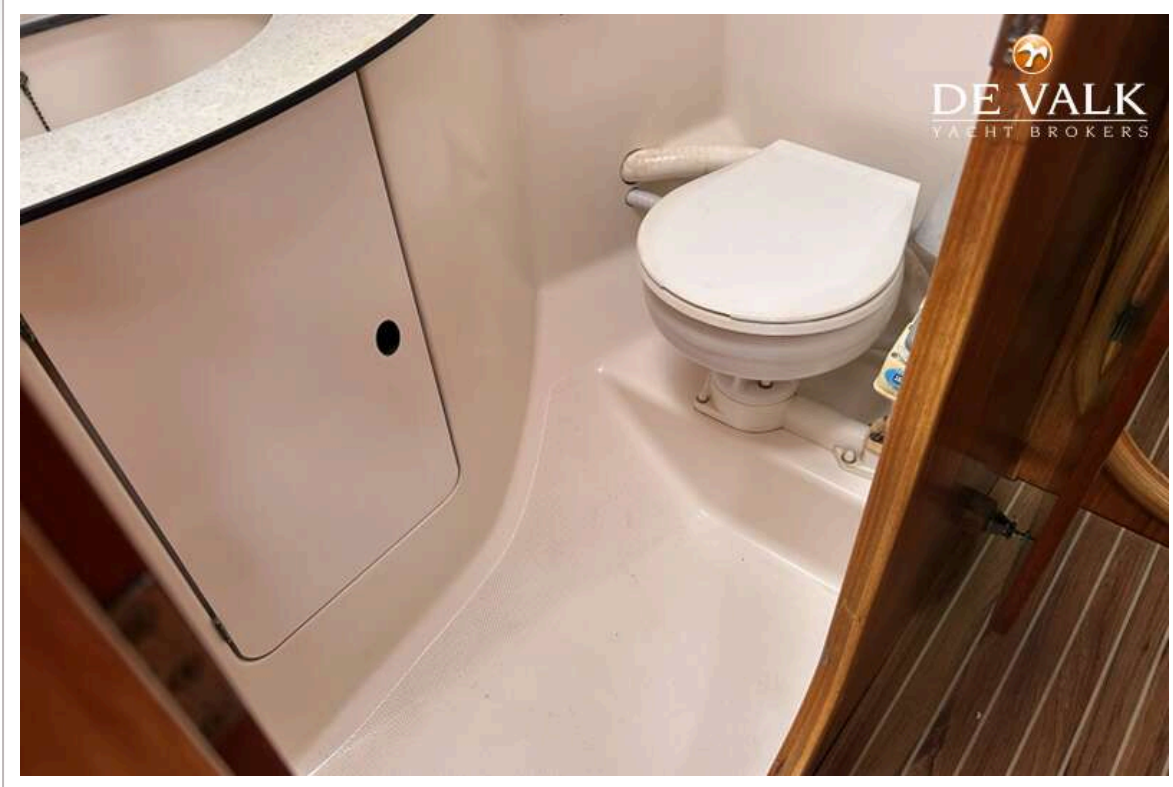


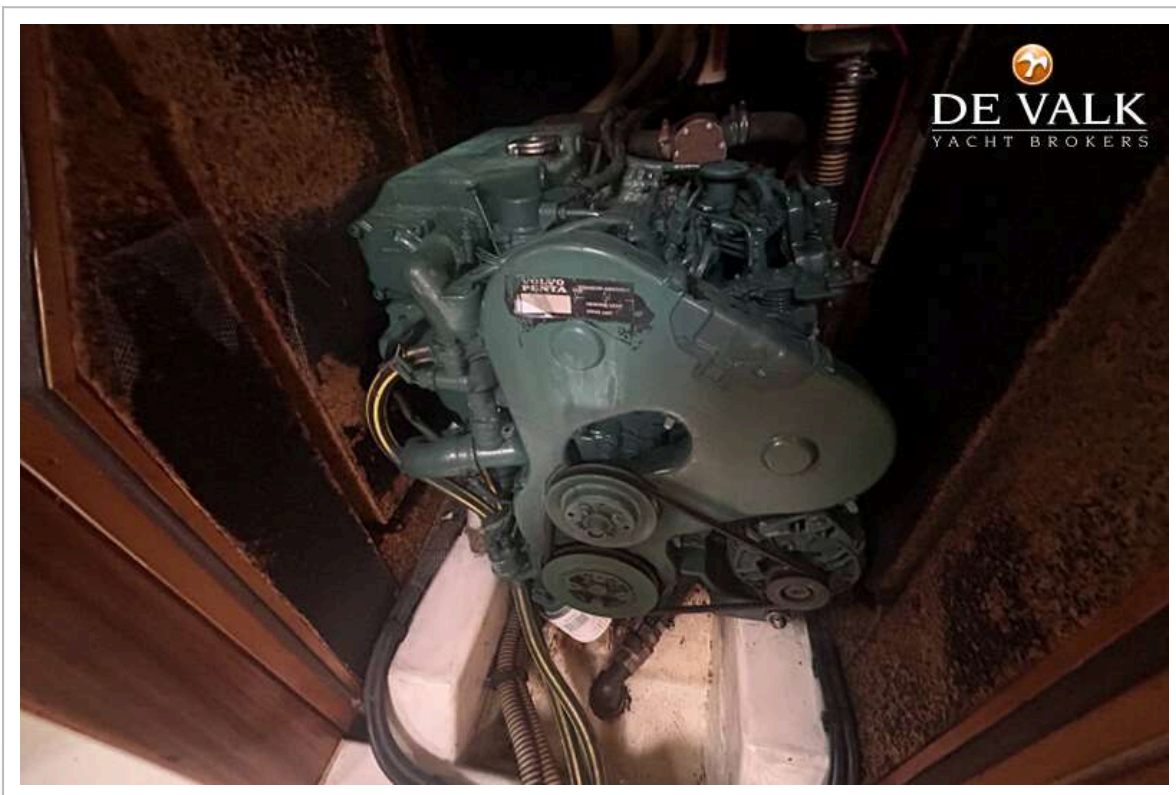












GIB SEA 43

