



DE VALK
YACHT BROKERS



DEHLER 42 C



DE VALK
YACHT BROKERS

KOMMENTARE DES MAKLERS

For a buyer looking for a dual-purpose yacht that can dominate on the race course on Saturday and provide a sophisticated family cruising platform on Sunday, this Dehler 42 is undoubtedly the best example currently on the market."

Nico Stillitano

TECHNISCHE DATEN

Maße	12.42 x 3.91 x 2.38 (m)	Werft	Hanse Yachts A.G.
Baujahr	2019	Kabinen	3
Material	GFK	Kojen	6
Motor(en)	1 x YANMAR 3YM30AE diesel	PS/kW	29.00 (PS), 21.34 (kW)
Angebotspreis	€ 270.000 (MwSt. Bezahlt)	Liegeplatz	Italien

KONTAKT

Verkaufsbüro	De Valk Rome	Telefon	+39 06 65 81221
Adresse	c/o Nautilus Marina Srl, Via Monte Cadria, 127 00054 Fiumicino Roma IT	E-Mail	rome@devalk.nl

HAFTUNGSAUSSCHLUSS

Diese Angaben erfolgen nach bestem Wissen, können jedoch nicht garantiert werden.



ALLGEMEIN

Modell	DEHLER 42 C
Typ	Segelyacht
Rumpflänge (m)	12,42
Wasserlinienlänge (m)	11,50
Breite (m)	3,91
Tiefgang (m)	2,38
Baujahr	2019
Lancierung	2019
Werft	Hanse Yachts A.G.
Land	Deutschland
Entwerfer	Judel&wrolik
Gewicht (t)	8,7
CE Norm	A
Rumpfmateriale	GFK
Rumpffarbe	Weiß
Art Kiel	Wulstkiel Competition keel
Material Aufbauten	GFK
Stossliste	Aluminium
Deckmaterial	GFK
Deck Finish	Antirutsch Belag
Pflicht Bedeckung	synthetisches Teak
Antifouling (Jahr)	ja
Fenster Einfassung	Aluminium
Decks Luke	ja
Bullauge	ja
Treibstofftank (Liter)	Kunststoff 160
Füllstandsanzeige (Treibstofftank)	ja
Trinkwassertank (Liter)	Stahl 250
Füllstandsanzeige (Trinkwasser)	ja
Fäkaelien Tank (Liter)	Kunststoff 2x35l



Füllstandsanzeige (Fakaelientank)	ja
Fäkaelien Tankablauf	Deck Verbind. + Uw Linie
Radsteuerung	Kabelsteuerung
Not-Pinne	ja

UNTERKUNFT

Kabinen	3
Kojen	6
Innen	Teak
Fussboden	Holz
Salon	Saloon with L-galley
Kartentisch	Sliding chart table on port
Speisezimmer	Dining area on stb
Dinette	ja
Schiebetür zum Cockpit	ja
Kombüse	ja
Arbeitsfläche	Corian White
Spülbecken	Edelstahl
Herd	Gas
Ofen	ja
Kuhlschrank	130l
Warmwasser System	220V + Motor
Wasserdruck System	elektrisch
Eignerkabine	Doppelbett
Kleiderschrank	hängend/Schublad/Regale
Badezimmer	en suite
Toilet	en suite
Toilette System	handbetrieb
Handwaschbecken	in der Kabine
Dusche	en suite
Gästekabine 1	Doppelbett



Kleiderschrank	hängend und Schubladen
Badezimmer	gemeinsam
Toilette	gemeinsam
Toilette System	handbetrieb
Handwaschbecken	auf der Toilette
Dusche	gemeinsam
Gästekabine 2	Doppelbett
Kleiderschrank	Schubladen und Regale

MASCHINEN

Motoranzahl	1
Marke	YANMAR
Typ	3YM30AE
PS	29
kW	21.34
Kraftstoffart	Diesel
Installiert im Jahr	2019
Verbrauch (l/h)	8
Reichweite (nm)	3200
Kühlungssystem Motor	indirekte Wärmetauscher
Antrieb	Saildrive
Motor bedienung	Seilzug Kabel
Gewende getriebe	mechanisch
Propeller Typ	falt
Propellerblätter	2
Hand Bilgenpumpe	ja
Elektrische Bilgenpumpe	ja
Starterbatterie	1
Versorgungsbatterie	2
Batterie Ladegerat	Mastervolt
Landstrom	mit Kabel



NAVIGATION

Kompass	ja
Multi Control Display	2 B&G H5000
Logge	ja
Windlupe anzeige	B&G
UKW	B&G V50
Portabel UKW	B&G H50
Autopilot	B&G H5000
GPS	ja
Plotter	ja
Plotter/GPS	1 B&G Zeus 9 Helm position stb-1 B&G Zeus 12 on chart table
PC Anschluss	B&G CPU Hydra

AUSRÜSTUNG

Badeplattform	ja
Badeleiter	Stahl
Heckdusche	ja
Anker	ja
Ankerkette	ja
Ankerwinde	elektrisch
Heckkorb	ja
Bugkorb	ja
Radar Reflektor	ja
Fenderkissen	ja
Festmacher	ja

RIGG

Rig	Sloop
Stehendes Gut	Rod
Marke Mast	Pauger



Material Mast	Kohlenstoff
Salings	2
Durchgehende Mast	ja
Großsegel	ja
Latten traveller	ja
Durchelatted großsegel	ja
Genua	ja
Achterstag Spanner	hydraulik
Baumniederhohler	Gasdruckfeder
Primare Schot Winschen	1 Lewmar 45 Race electric stb- 1 Lewmar 45 Race manual
Sekundaire Schot Winschen	4 Lewmar 50 Race manual



DEHLER 42 C



DEHLER 42 C



DEHLER 42 C



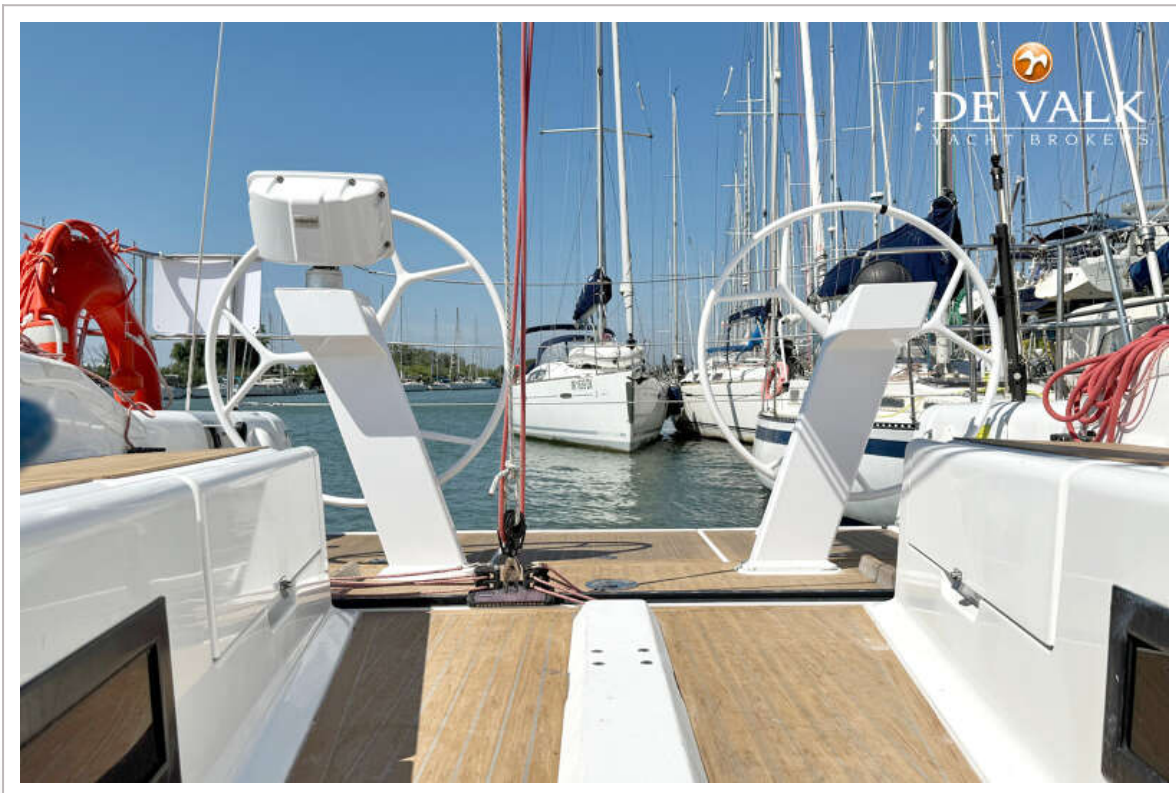
DEHLER 42 C



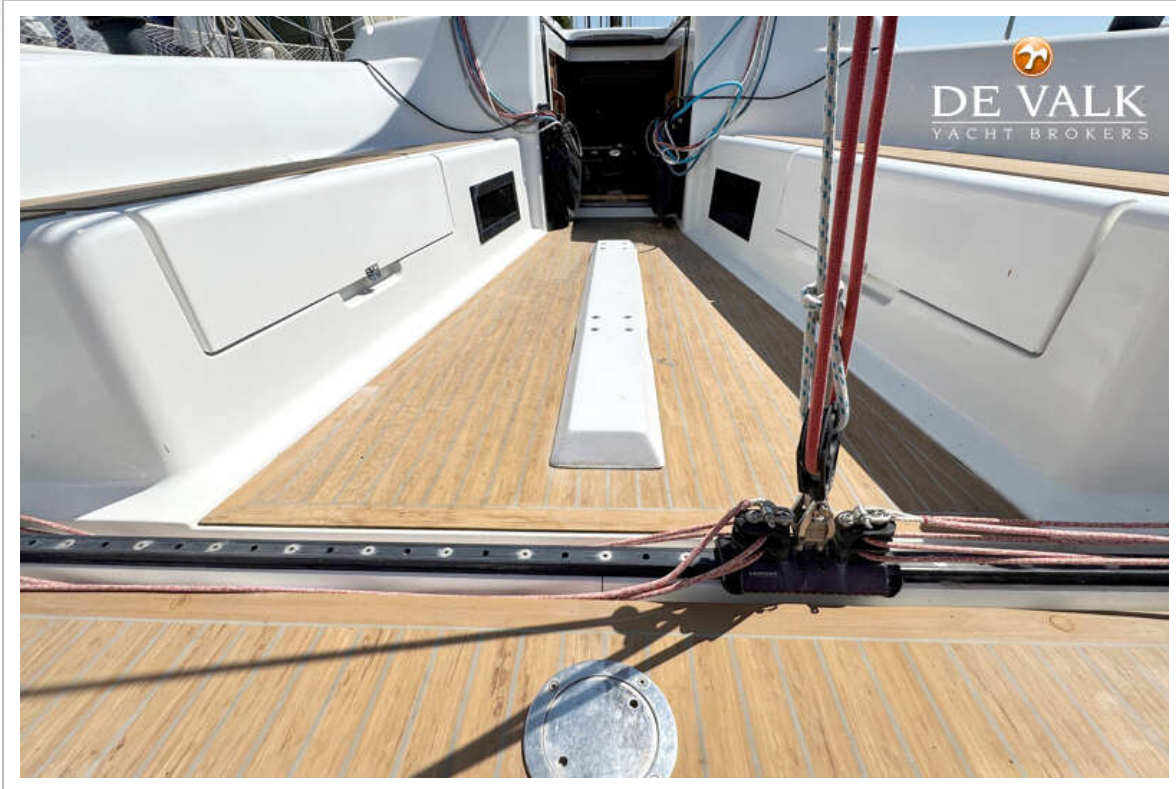
DEHLER 42 C



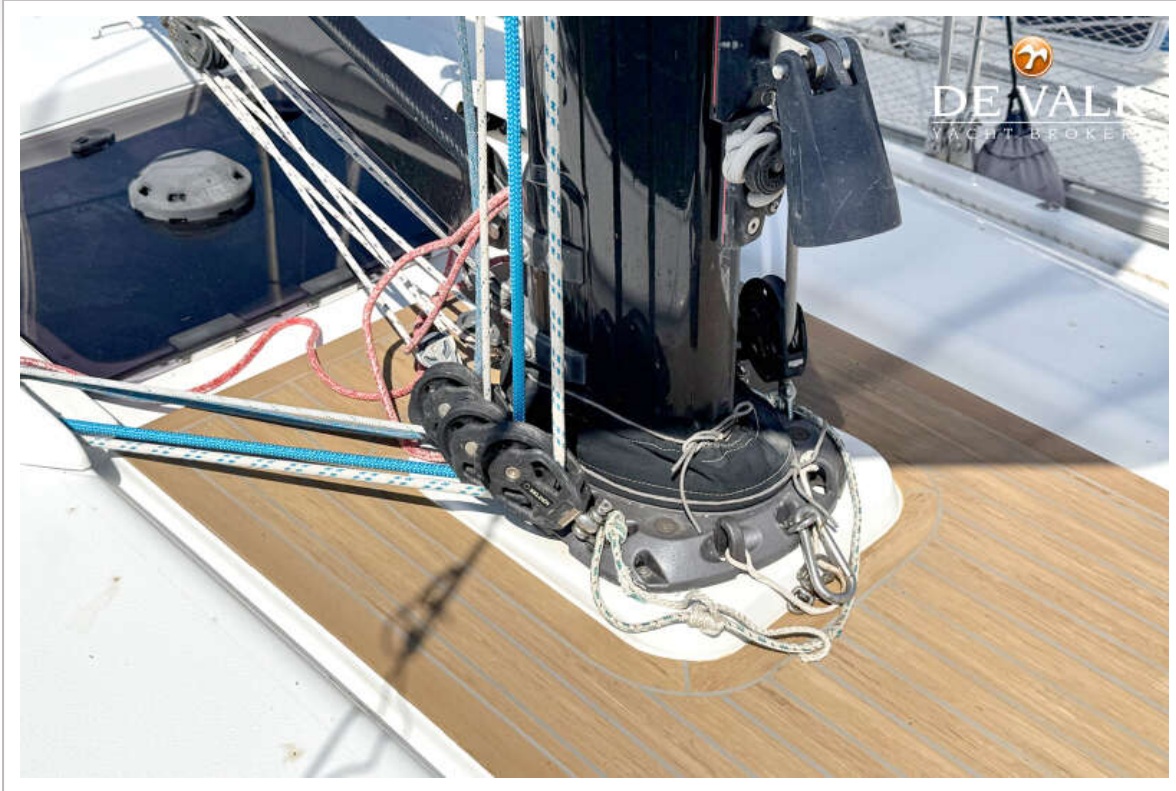
DEHLER 42 C



DEHLER 42 C



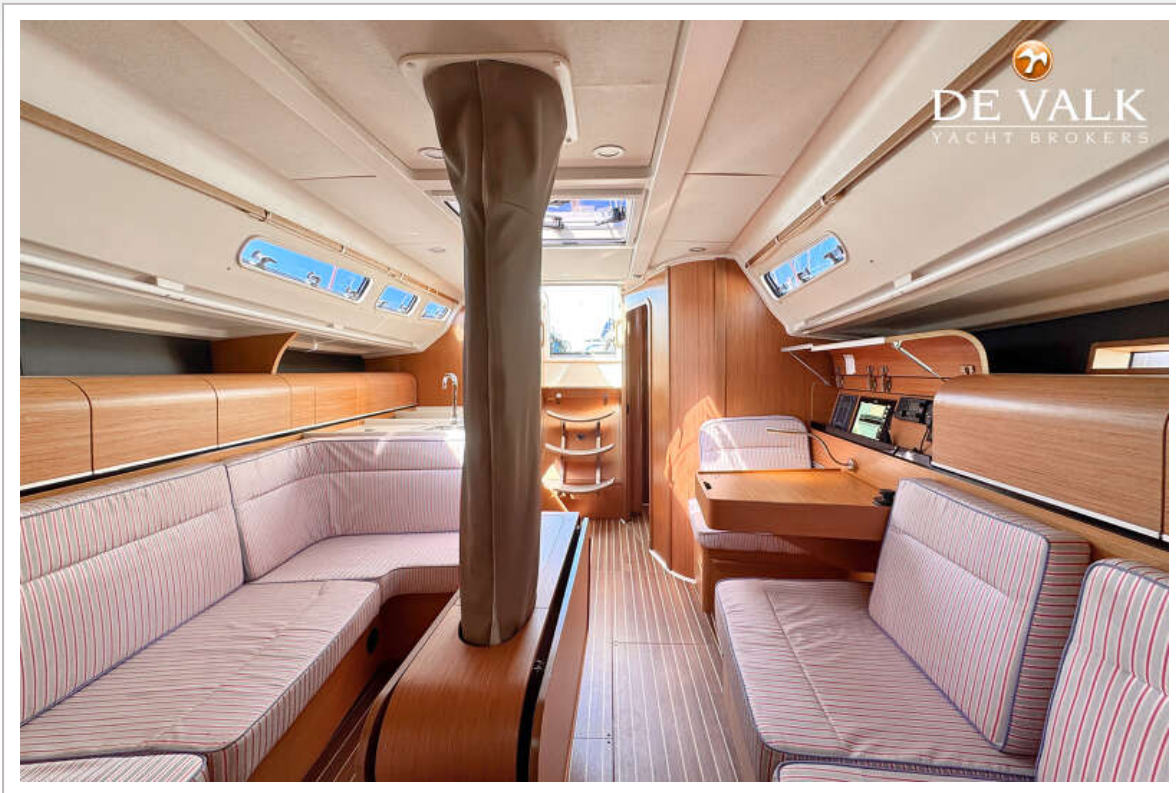
DEHLER 42 C



DEHLER 42 C



DEHLER 42 C



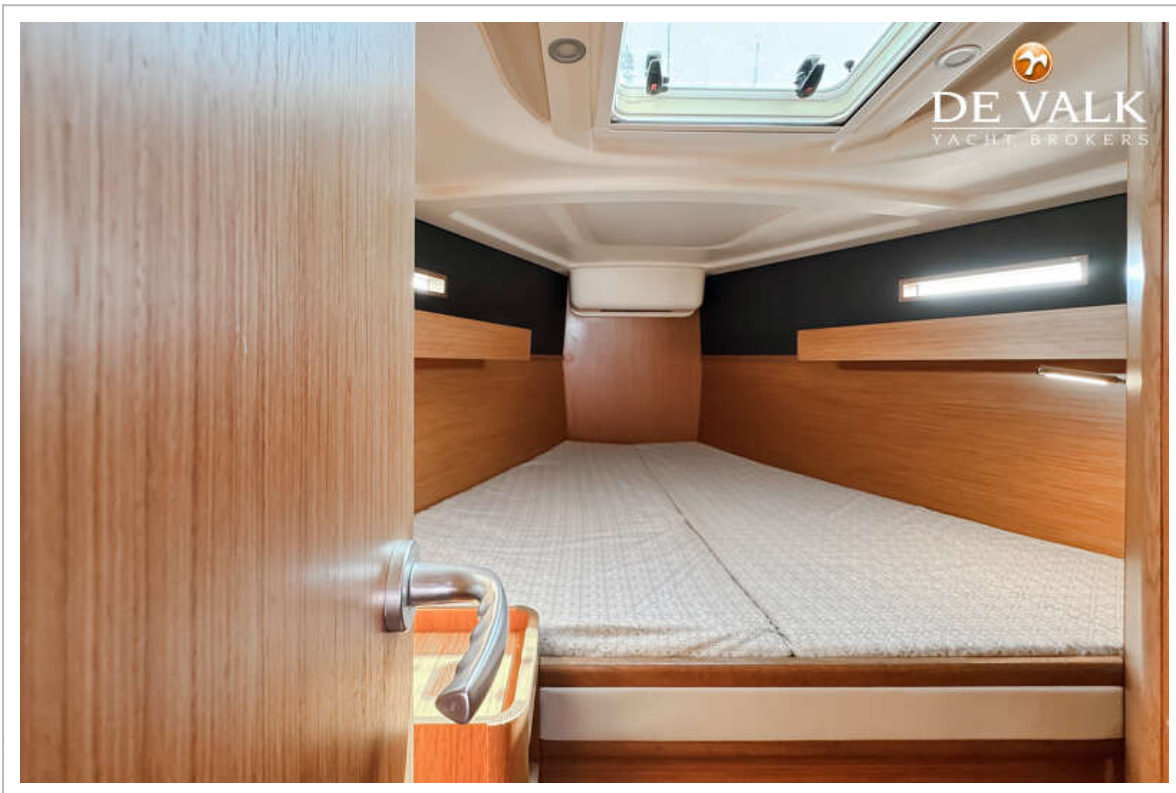
DEHLER 42 C



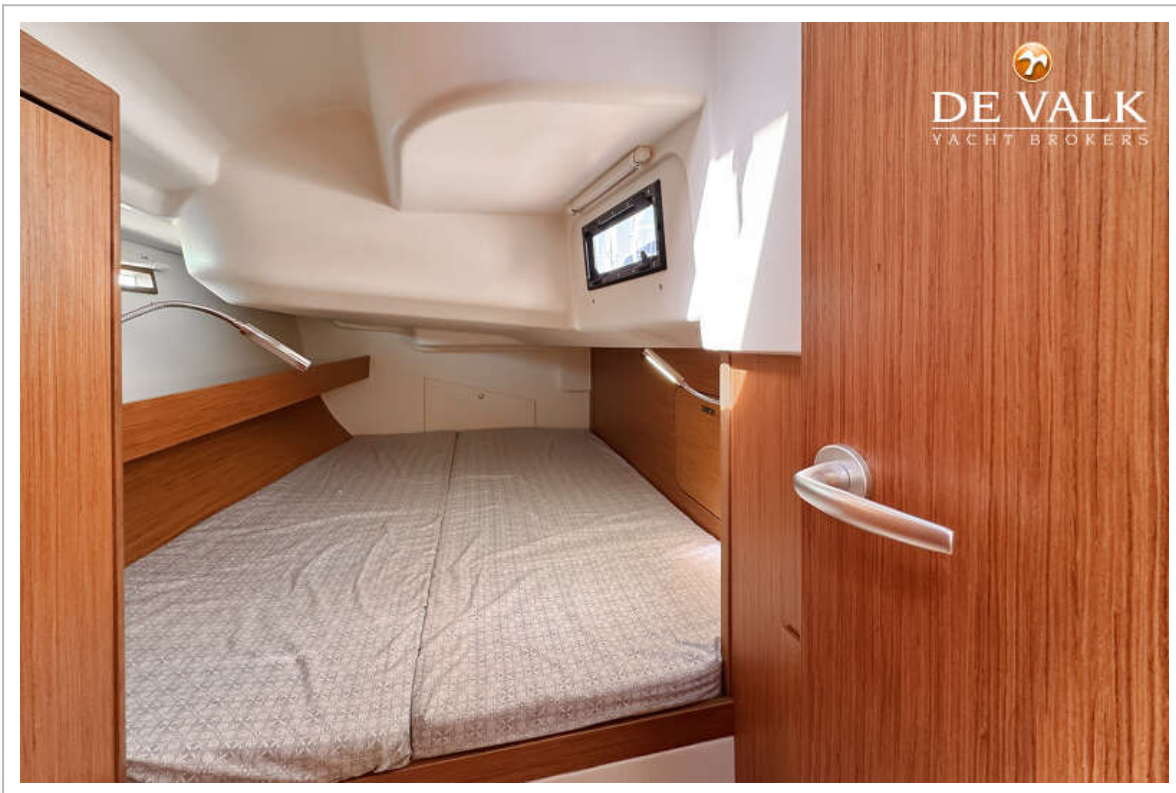
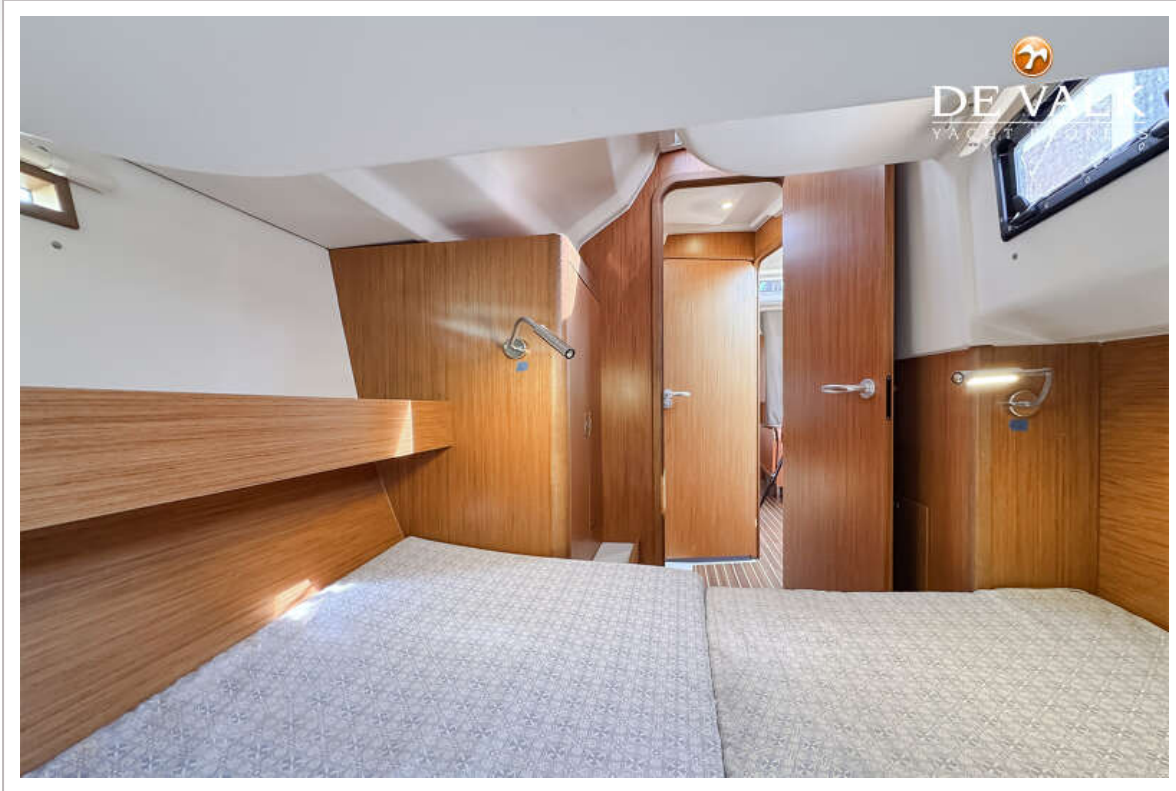
DEHLER 42 C



DEHLER 42 C



DEHLER 42 C



DEHLER 42 C

