



BENETEAU OCEANIS 48

## KOMMENTARE DES MAKLERS

This BÉNÉTEAU OCÉANIS 48 millésime 2016 is a beautifully designed vessel. Including well-equipped electronics and a series of sails for exceptional navigation every day. Even in the rainy days, you can scoop inside one of the three cabins she offers or just in the dinette, in front of the TV. This BÉNÉTEAU OCÉANIS 48 is designed for security, with a purpose of keeping a serene sailing atmosphere and allowing a peaceful relaxation at any time.

*Yume Pellegrino*

## TECHNISCHE DATEN

<b>Maße</b>	14.61 x 4.75 x 2.16 (m)	<b>Werft</b>	BENETEAU
<b>Baujahr</b>	2015	<b>Kabinen</b>	3
<b>Material</b>	GFK	<b>Kojen</b>	6
<b>Motor(en)</b>	1 x YANMAR 4JH4-TE diesel	<b>PS/kW</b>	75.00 (PS), 55.20 (kW)
<b>Angebotspreis</b>	€ 270.000 (MwSt. Bezahlt)	<b>Liegeplatz</b>	contact Antibes

## KONTAKT

<b>Verkaufsbüro</b>	De Valk Antibes	<b>Telefon</b>	+33 492 91 0202
<b>Adresse</b>	2, Avenue de Verdun 06600 Antibes FR	<b>E-Mail</b>	antibes@devalk.nl

## HAFTUNGSAUSSCHLUSS

Diese Angaben erfolgen nach bestem Wissen, können jedoch nicht garantiert werden.



## ALLGEMEIN

Modell	BENETEAU OCEANIS 48
Typ	Segelyacht
Rumpflänge (m)	14,61
Breite (m)	4,75
Tiefgang (m)	2,16
Baujahr	2015
Lancierung	Millésime 2016
Werft	BENETEAU
Land	Frankreich
Entwerfer	BERRET RACOUPEAU & NAUTA DESIGN
Gewicht (t)	13
CE Norm	A
Rumpfmateriail	GFK
Rumpffarbe	Weiß
Rumpfform	Knikspant
Art Kiel	Flossen Kiel mit Wulst
Material Aufbauten	GFK
Deckmaterial	GFK
Deck Finish	Teak
Deck Finish Aufbauten	Teak
Pflicht Bedeckung	Teak
Treibstofftank (Liter)	400
Trinkwassertank (Liter)	660
Pinne	CARBONAUTICA – carbon

## UNTERKUNFT

Kabinen	3
Koijen	6
Innen	Eichen
Einteilung	ja



Fussboden	Parkett
Heizung	WEBASTO equipped Division 240 standards
Kartentisch	ja
Dinette zum umbauen	ja
Kombüse	ja
Arbeitsfläche	Duropal
Spülbecken	Edelstahl
Herd	Gas 3-burner
Ofen	Gas
Mikrowelle	ja
Kuhlschrank	ja
Gefrier Truhe	ja
Warmwasser System	220V + Motor + solar panels
Eignerkabine	Doppelbett
Länge Bett (m)	2
Kleiderschrank	hängend und Schubladen
Badezimmer	en suite
Toilet	en suite
Toilette System	elektrisch
Handwaschbecken	im Badezimmer
Dusche	en suite
Gästekabine 1	Doppelbett
Länge Bett (m)	2
Kleiderschrank	hängend und Schubladen
Badezimmer	gemeinsam
Toilette	gemeinsam
Toilette System	elektrisch
Handwaschbecken	im Badezimmer
Dusche	gemeinsam
Gästekabine 2	Doppelbett
Länge Bett (m)	2
Kleiderschrank	Regale und hängend



<b>Badezimmer</b>	gemeinsam
<b>Toilette</b>	gemeinsam
<b>Toilette System</b>	elektrisch
<b>Handwaschbecken</b>	im Badezimmer
<b>Dusche</b>	gemeinsam

## MASCHINEN

<b>Motoranzahl</b>	1
<b>Marke</b>	YANMAR
<b>Typ</b>	4JH4-TE
<b>PS</b>	75
<b>kW</b>	55.20
<b>Kraftstoffart</b>	Diesel
<b>Marschgeschwindigkeit (Kn)</b>	6
<b>Reichweite (nm)</b>	960
<b>Antrieb</b>	Saildrive
<b>Motor bedienung</b>	Seilzug Kabel
<b>Bugschraube</b>	elektrisch QUICK 24V
<b>Propeller Typ</b>	falt MAXPROP
<b>Batterien</b>	X4 50Ah - 24V – including thruster from 2025
<b>Starterbatterie</b>	110Ah from 2025
<b>Versorgungsbatterie</b>	X4 140Ah from 2025
<b>Batterie Ladegerat/Umwandler</b>	UNITEC 12/220V PRO 2400W pure sinus wave
<b>Solar panele</b>	VICTRON – 600W + 300W
<b>Landstrom</b>	mit Kabel X2 CRISTEC 40Ah
<b>Wasserbereiter</b>	CAPE MUSTANG – 60L/h
<b>Weitere Info</b>	Lower shrouds – 2025
<b>Weitere Info</b>	Piano HARKEN

## NAVIGATION

<b>Kompass</b>	ja
----------------	----



Multi Control Display	ZEUS main unit 12' display
Tiefenanzeige/Logge	+ speedometer
Windlupe anzeige	ja
Tochter anzeige	ZEUS 7' on chart table
UKW	B&G
Portabel UKW	B&G
Autopilot	B&G w/ Bluetooth remote control unit
Radar	HALO 20+
GPS	B&G
WIFI Antenne	STARLINK
Weitere Info	Underwater scanner – FORWARD SCAN

## AUSRÜSTUNG

Spritzverdek	2022
Bimini	2022
Badeplattform	Electric w/ remote control
Badeleiter	ja
Gangway	ja
Anker	ja
Ankerkette	ja
Gangspill	ja
Davits	ja
Alarmsystem	Phone connected
TV	12V
Radio	FUSION multimedia
Radio-CD Spieler	Bluetooth repeater tablet / phone
Lautsprecher im Pflicht	SONY
Lautsprecher im Salon	SONY
Uhr - Barometer	ja

## RIGG



<b>Rig</b>	Sloop
<b>Stehendes Gut</b>	Drahtseil
<b>Marke Mast</b>	Sparcraft
<b>Material Mast</b>	Aluminium
<b>Salings</b>	2
<b>Großsegel</b>	ja
<b>Genua</b>	Furling
<b>Rollreffanlage</b>	Bande UVA 2023
<b>Code Zero</b>	94sqm on SELDEN furling system
<b>Baumniederhohler</b>	mechanisch
<b>Multifunktional Winschen</b>	Fall/Schot winschen 4 HARKEN – w/ 1 electric 2-speed winch
<b>Spi-Baum</b>	SELDEN retractable



# BENETEAU OCEANIS 48



# BENETEAU OCEANIS 48



# BENETEAU OCEANIS 48



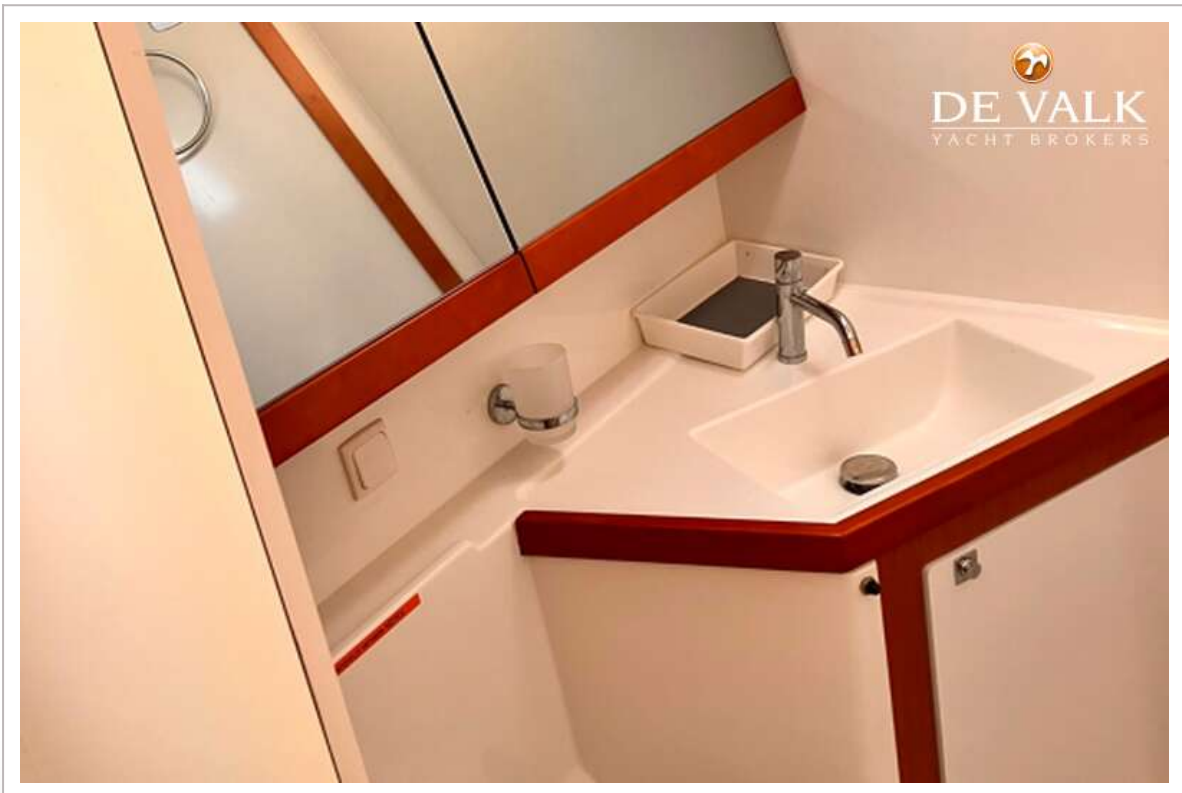
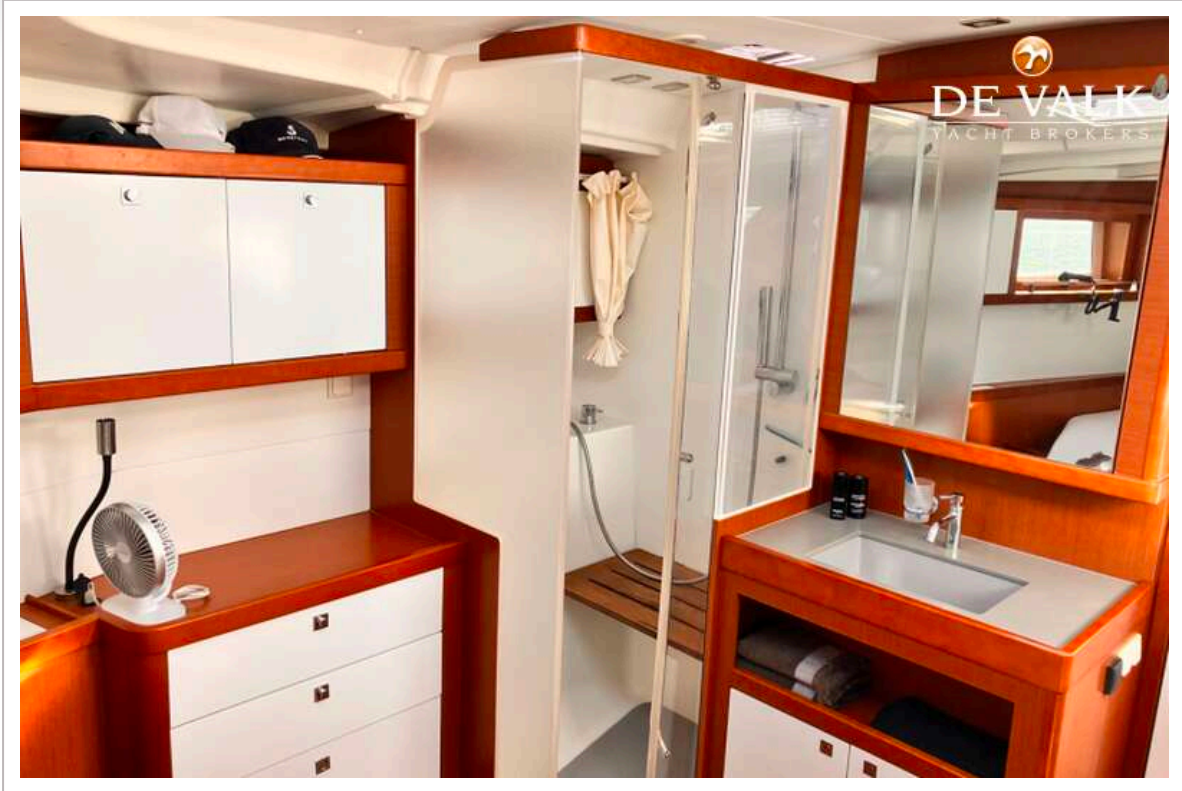
# BENETEAU OCEANIS 48



# BENETEAU OCEANIS 48



# BENETEAU OCEANIS 48



# BENETEAU OCEANIS 48



# BENETEAU OCEANIS 48

