



DE VALK  
YACHT-BROKERS



## SAXDOR 320 GTC



DE VALK  
YACHT BROKERS

## KOMMENTARE DES MAKLERS

Step aboard this young and well maintained Saxdor 320. This modern sports cruiser combines Scandinavian design, outstanding performance, and premium comfort for both day trips and weekends. Powered by reliable Mercury outboard engines, she delivers impressive speed, fuel efficiency, and excellent handling. Her innovative hull design ensures a smooth, stable, and enjoyable ride in a wide range of conditions. The wheelhouse, high-quality finishes, and clever layout make this Saxdor 320 GTC the perfect choice. Available for viewing by appointment in Dordrecht (NL) Contact us for more information.

*Arjen Hoeksma*

## TECHNISCHE DATEN

<b>Maße</b>	10.28 x 3.10 x 0.49 (m)	<b>Werft</b>	Saxdor Yachts
<b>Baujahr</b>	2022	<b>Kabinen</b>	1
<b>Material</b>	GFK	<b>Kojen</b>	3
<b>Motor(en)</b>	2 x Mercury V6 225pk petrol	<b>PS/kW</b>	2 x 225.00 (PS), 165.60 (kW)
<b>Angebotspreis</b>	€ 239.000 (MwSt. Bezahlt)	<b>Liegeplatz</b>	Niederlande

## KONTAKT

<b>Verkaufsbüro</b>	De Valk Dalmatia	<b>Telefon</b>	0031 653 299 244
<b>Adresse</b>	Ul. Velimira Skorpika 22000 Sibenik HR	<b>E-Mail</b>	dalmatia@devalk.nl

## HAFTUNGSAUSSCHLUSS

Diese Angaben erfolgen nach bestem Wissen, können jedoch nicht garantiert werden.



## ALLGEMEIN

Modell	SAXDOR 320 GTC
Typ	Motoryacht
Rumpflänge (m)	10,28
Breite (m)	3,10
Tiefgang (m)	0,49
Baujahr	2022
Lancierung	2023
Werft	Saxdor Yachts
Land	Finnland
CE Norm	B
Rumpfmaterial	GFK
Rumpffarbe	Weiß
Rumpfform	Deep-V Twin-stepped V21° Hull
Material Aufbauten	GFK
Stossliste	ja
Deck Finish	synthetisches Teak
Pflicht Bedeckung	synthetisches Teak
Antifouling (Jahr)	ja
Treibstofftank (Liter)	Kunststoff 428 liter
Füllstandsanzeige (Tagestank)	ja
Trinkwassertank (Liter)	Kunststoff 117 liter
Radsteuerung	ja
Innerhalb Steuerung	ja
Weitere Info	VAT deductible

## UNTERKUNFT

Kabinen	1
Kojen	3
Achterdeck	ja
Salon	ja



Standhöhe Salon (m)	2,00m
Heizung	Webasto AT4000
Klima Anlage	ja
Navigation Zenter	Simrad info display 2x 12" displays
Dinette zum umbauen	ja
Schiebetür zum Achterdeck	ja
Kombüse	ja
Arbeitsfläche	ja
Kuhlschrank	Isotherm
Gefrier Truhe	2x
Warmwasser System	ja
Wasserdruck System	ja
Eignerkabine	ja
Länge Bett (m)	2,00m
Kleiderschrank	Schubladen und Regale
Badezimmer	ja
Toilet	en suite
Toilette System	elektrisch
Handwaschbecken	im Badezimmer Glass
Dusche	ja

## MASCHINEN

Motoranzahl	2
Marke	Mercury
Typ	V6 225pk
PS	225
kW	165.60
Kraftstoffart	Benzin
Höchstgeschwindigkeit (Kn)	40
Motorstunden	165
Kühlungssystem Motor	ja



Motor bedienung	ja
Sekundäre Motor	1 lever sailing
Motorsteuerung	elektrisch
Bugschraube	Sleipner SE50/140s 50kg
Elektrische Bilgenpumpe	ja
Starterbatterie	2x 105Ah
Versorgungsbatterie	1x 110Ah
Bugschraubebatterie	Semi traction 105Ah
Batterie Ladegerat	Mastervolt Chargemaster 12V/25-3
Landstrom	ja
Trimklappen	Automatic

## NAVIGATION

Elektrisches Kompas	ja
Tiefenanziege/Logge	ja
GPS	ja
Plotter	ja
Plotter/GPS	ja
Navigation Beleuchtung	ja
Weitere Info	Pro Safe FS30 Galvanic Isolator 30A
Weitere Info	Water Ski Pole

## AUSRÜSTUNG

Feste Fenster	With eletric opening roof
Kuchenbude	ja
Cockpit Polster	Brown
Cockpit Tisch	Adjustable into a bed for one adult or two children
Badeplattform	ja
Badeleiter	ja
Heckdusche	ja
Anker	ja



<b>Fenderkissen</b>	ja
<b>Radio</b>	Fusion
<b>Lautsprecher im Pflicht</b>	ja
<b>Lautsprecher im Salon</b>	ja
<b>Feuerlöscher</b>	ja
<b>Weitere Info</b>	Marine Carbon Monoxide Alarm
<b>Weitere Info</b>	Cover for front and aft sofa
<b>Weitere Info</b>	Side glasses with opening windows



# SAXDOR 320 GTC



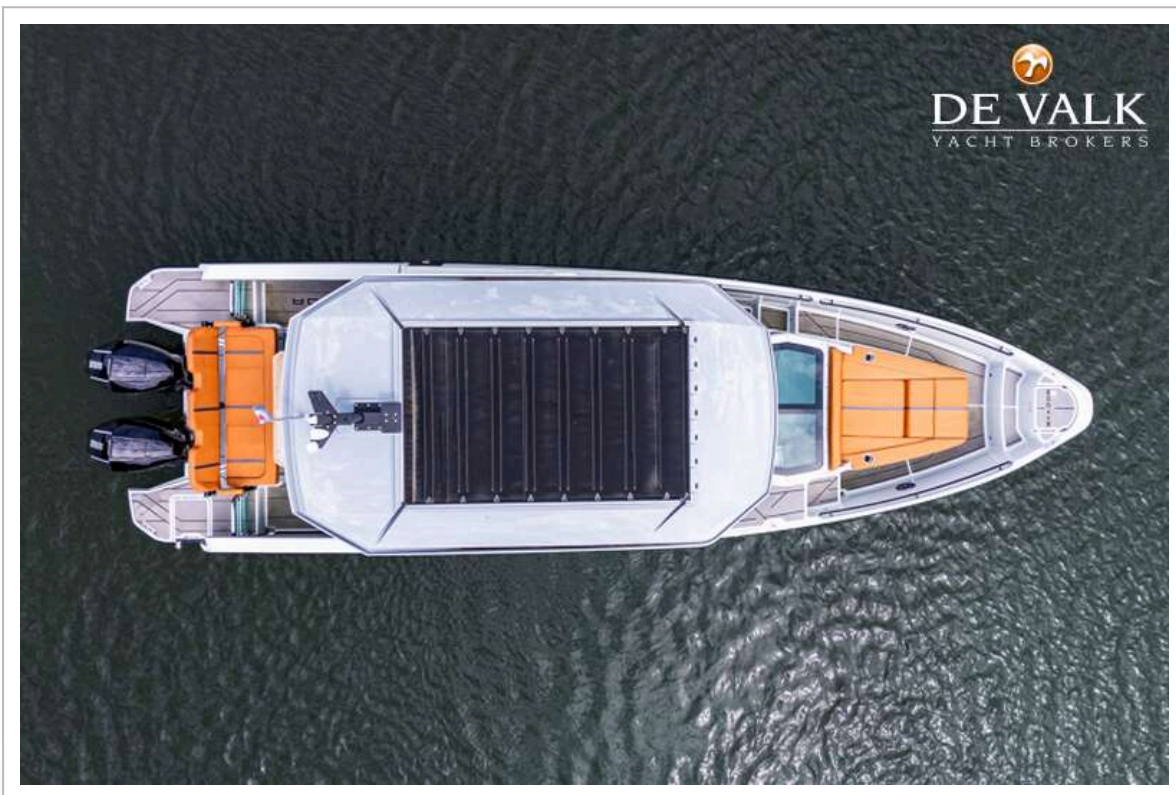
# SAXDOR 320 GTC



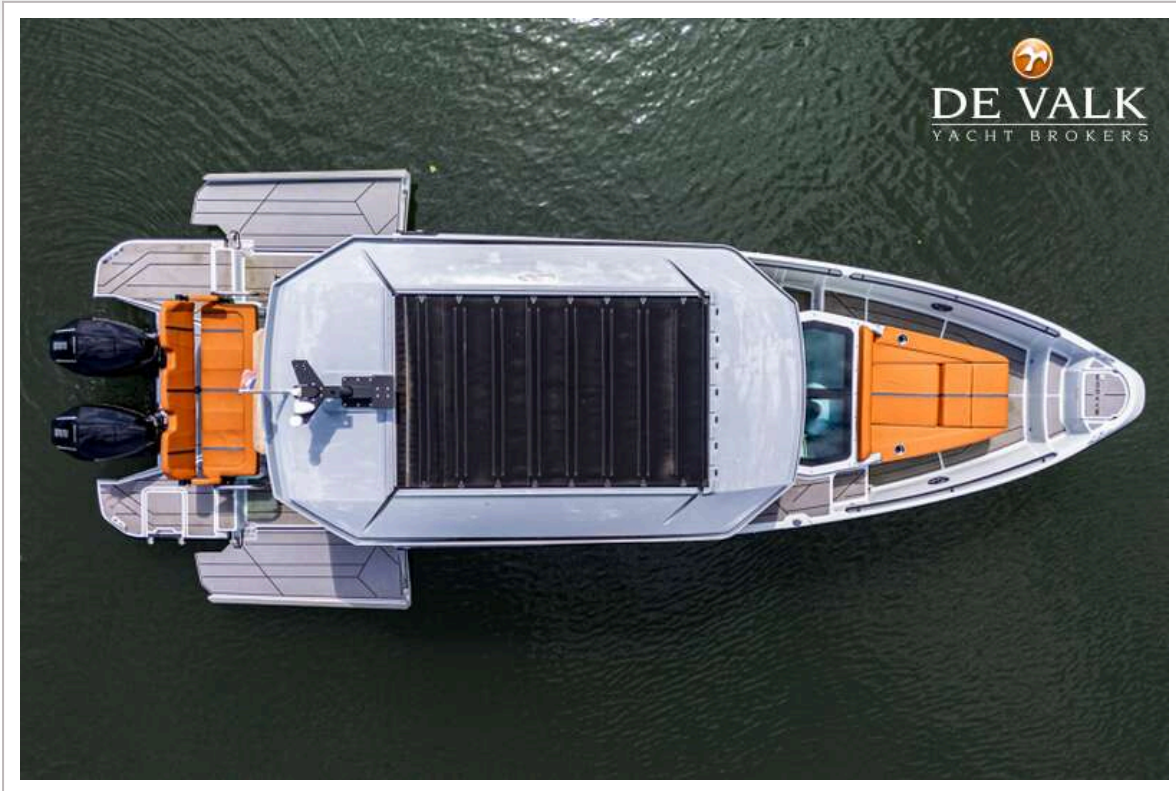
# SAXDOR 320 GTC



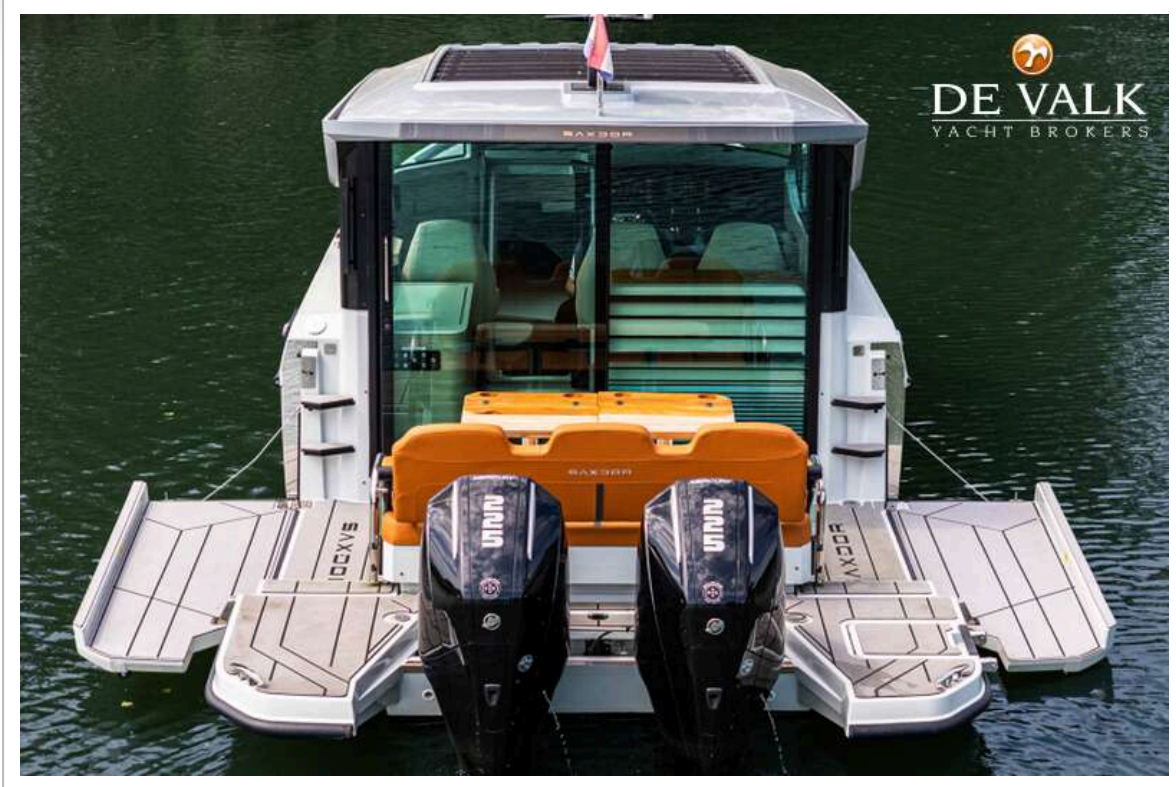
# SAXDOR 320 GTC



# SAXDOR 320 GTC



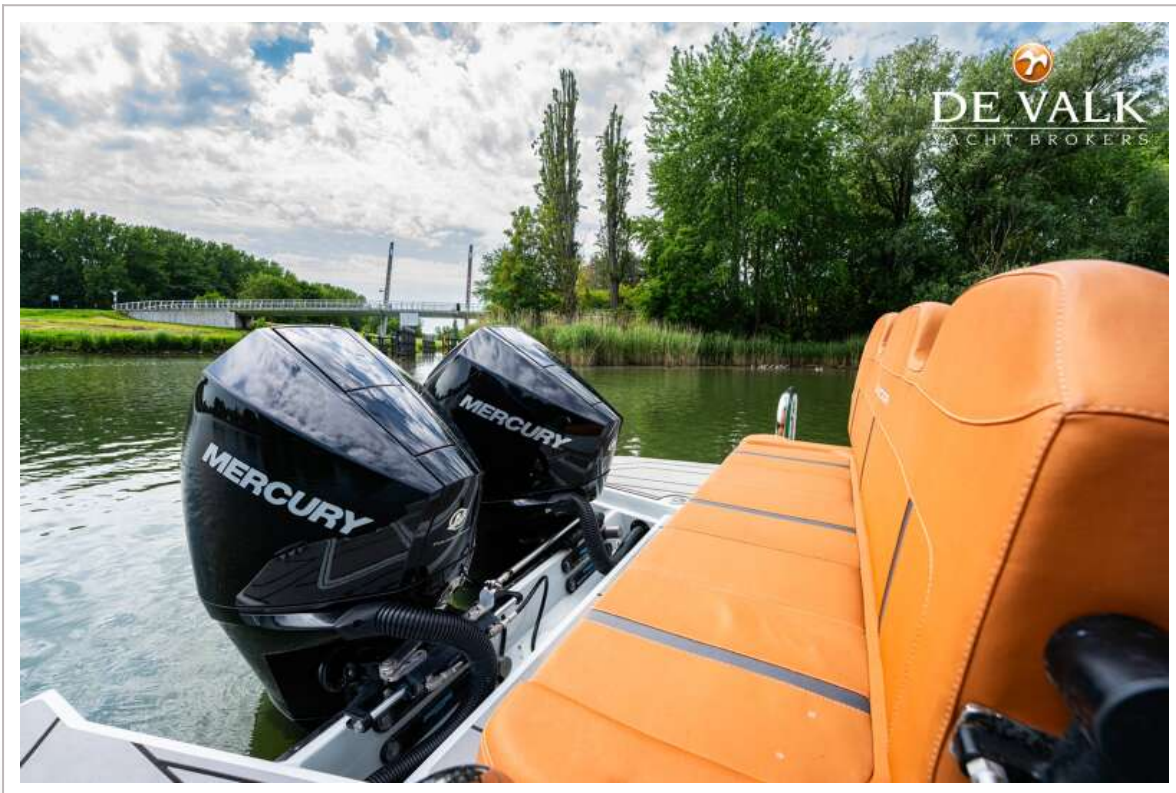
# SAXDOR 320 GTC



# SAXDOR 320 GTC



# SAXDOR 320 GTC



# SAXDOR 320 GTC



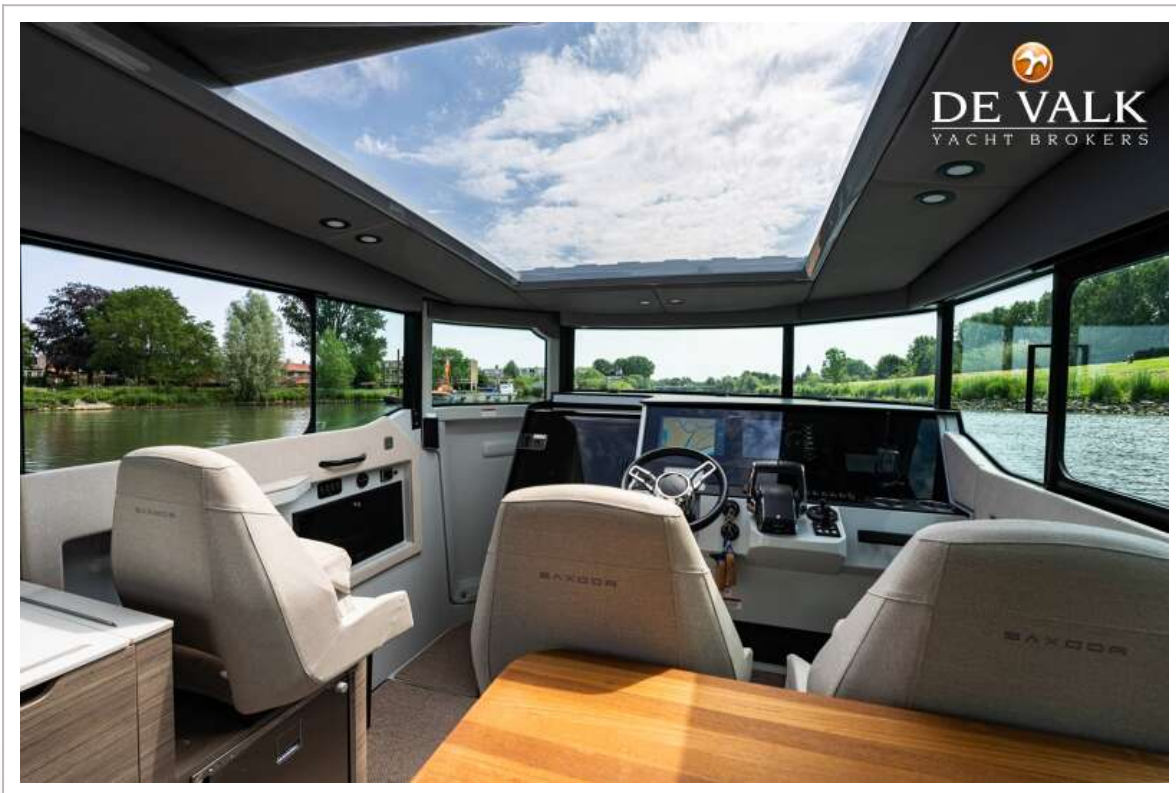
# SAXDOR 320 GTC



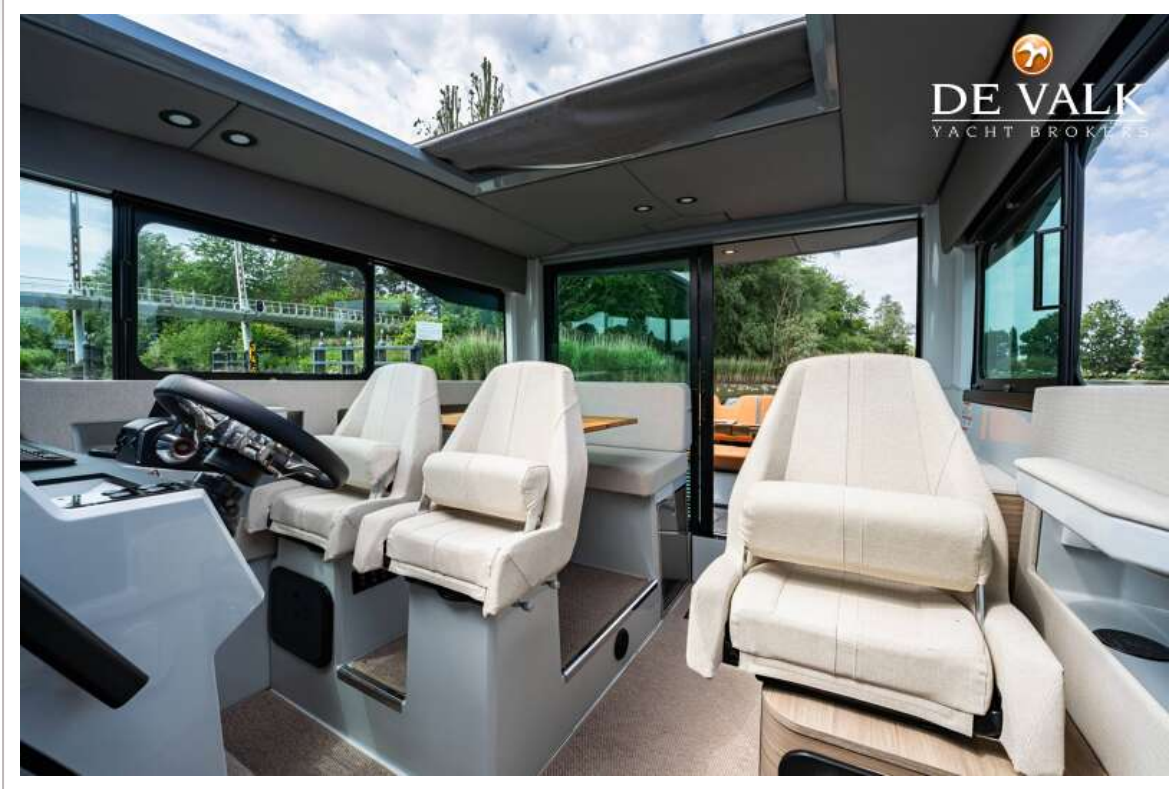
# SAXDOR 320 GTC



# SAXDOR 320 GTC



# SAXDOR 320 GTC



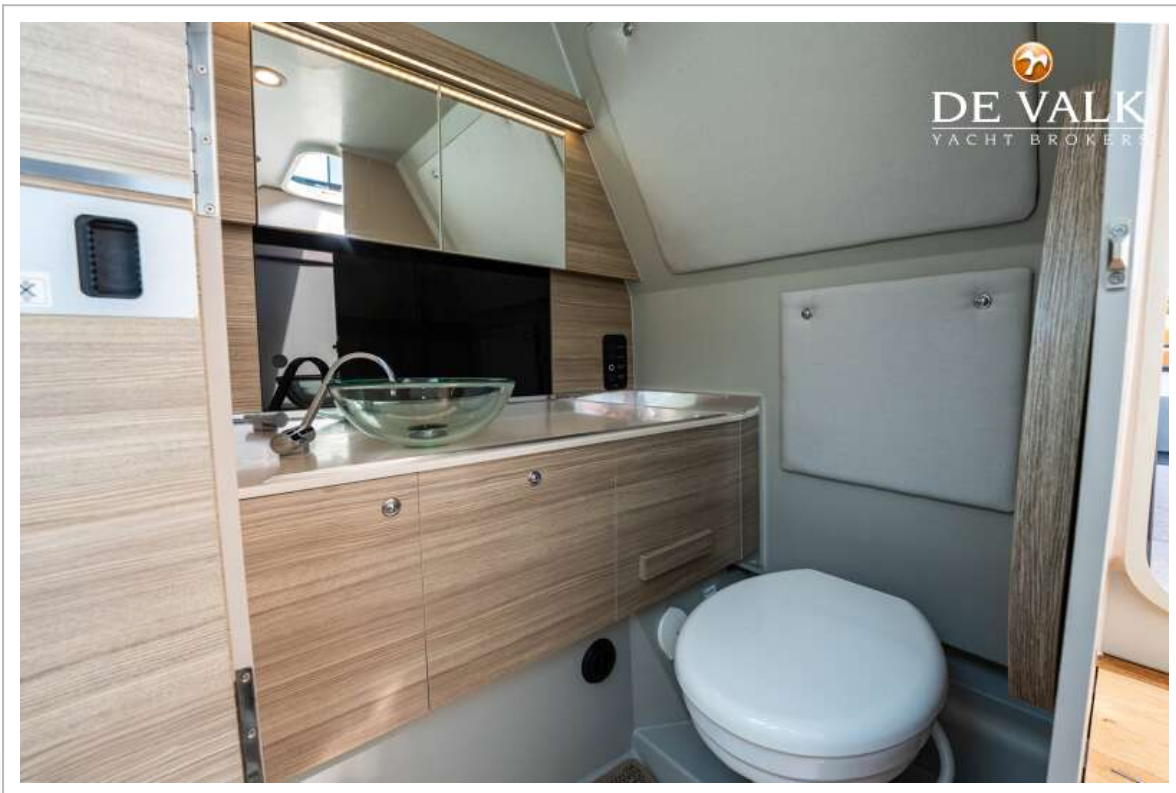
# SAXDOR 320 GTC



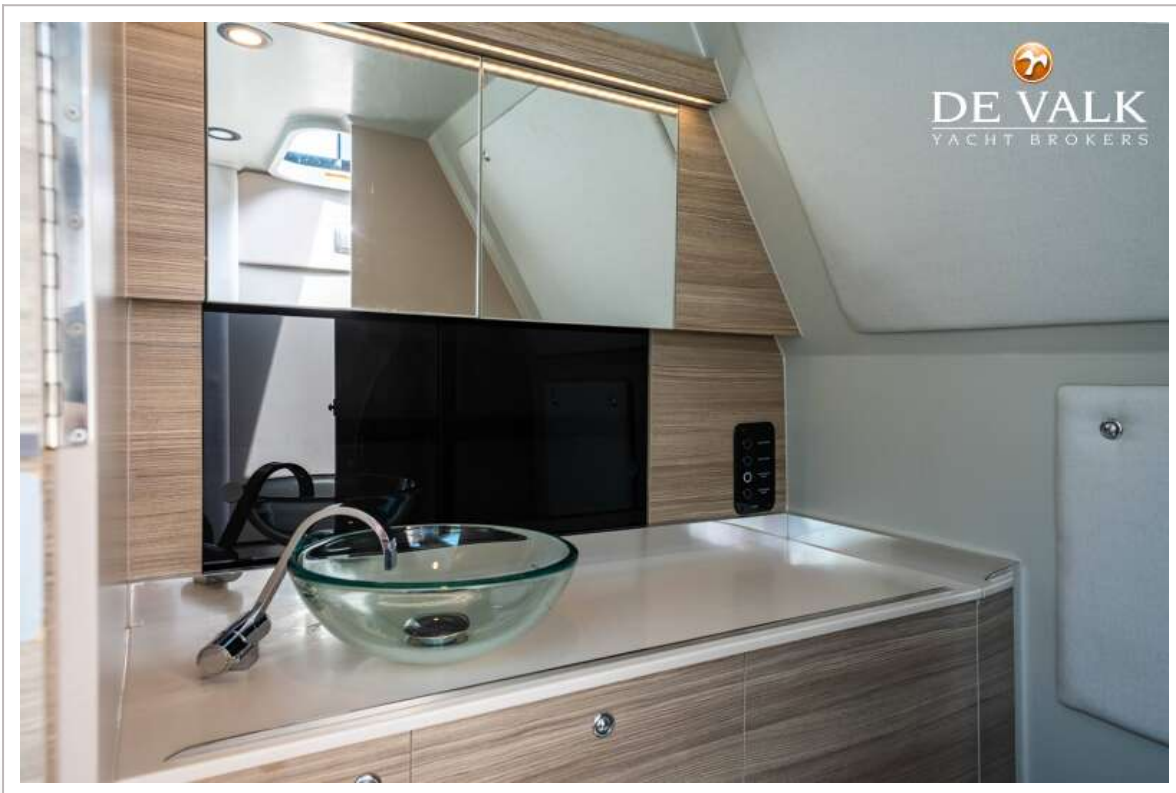
# SAXDOR 320 GTC



# SAXDOR 320 GTC



# SAXDOR 320 GTC



# SAXDOR 320 GTC

