



DE VALK
YACHT BROKERS



GRUNO 38 CLASSIC



DE VALK
YACHT BROKERS

KOMMENTARE DES MAKLERS

The Gruno 38 Classic is an elegant and solidly built steel yacht with a classic design, comparable to high-quality Linszen yachts. Thanks to its spacious layout and comfortable fittings, it is ideally suited as a stylish holiday home on the water or for longer cruises along the coast and on inland waterways. The yacht is third-hand, has been used exclusively for private purposes and has never been chartered. It is in a well-maintained and technically sound condition. In 2026, all upholstery was professionally reupholstered, the interior lighting was fully converted to modern LED technology.

Hartmut Ross

TECHNISCHE DATEN

Maße	12.40 x 4.10 x 1.10 (m)	Werft	Jachtwerf Gruno B.V.
Baujahr	2003	Kabinen	2
Material	Stahl	Kojen	6
Motor(en)	1 x Vetus Deutz DTA43452A diesel	PS/kW	119.00 (PS), 87.58 (kW)
Angebotspreis	€ 129.000 (MwSt. Bezahlt)	Liegeplatz	contact Kiel

KONTAKT

Verkaufsbüro	De Valk Kiel	Telefon	+49 1712312133
Adresse	Hermann Rennerstrasse 12 22609 Hamburg DE	E-Mail	kiel@devalk.nl

HAFTUNGSAUSSCHLUSS

Diese Angaben erfolgen nach bestem Wissen, können jedoch nicht garantiert werden.



GRUNO 38 CLASSIC

ALLGEMEIN

Modell	GRUNO 38 CLASSIC
Typ	Motoryacht
Rumpflänge (m)	12,40
Breite (m)	4,10
Tiefgang (m)	1,10
Durchfahrtshöhe (m)	3,37
Durchfahrtshöhe min (m)	2,60
Stehhöhe (m)	1,98
Baujahr	2003
Lancierung	2003
Werft	Jachtwerf Gruno B.V.
Land	Niederlande
Gewicht (t)	13,5
CE Norm	B
Rumpfmateriäl	Stahl
Rumpffarbe	Blau
Rumpfform	Multi Knikspant
Material Aufbauten	Stahl
Haut-dicke Aufbauten (mm)	5
Stossliste	Kabelaring
Deckmaterial	Stahl
Deck Finish	Teak
Pflicht Bedeckung	Teak
Fenster Einfassung	Aluminium
Fenster Material	Standard Glas
Treibstofftank (Liter)	Stahl 500
Füllstandsanzeige (Treibstofftank)	ja
Trinkwassertank (Liter)	Stahl 500
Fäkaelien Tank (Liter)	Stahl 180
Füllstandsanzeige (Fakaelientank)	ja



Fäkaelien Tankablauf

Radsteuerung

Aussen Steuerung

Deck Absaugstützen

hydraulik

Kabelsteuerung

UNTERKUNFT

Kabinen

2

Kojen

6

Innen

Teak

Fussboden

Holz

Offenen Cockpit

ja

Achterdeck

ja

Salon

ja

Standhöhe Salon (m)

1,93

Heizung

Diesel Heißluft

Navigation Zenter

ja

Achternkabine

ja

Speisezimmer

ja

Dinette zum umbauen

ja

Tür zum Cockpit

ja

Kombüse

ja

Arbeitsfläche

Kunststoff

Spülbecken

Edelstahl

Herd

Gas

Ofen

ja

Mikrowelle/Backofen Kombi

ja

Kuhlschrank

New 2022

Warmwasser System

220V + Motor

Wasserdruck System

elektrisch

Eignerkabine

Zwei Einzelbetten

Länge Bett (m)

2,17 x 92

Kleiderschrank

hängend und Schubladen



Badezimmer	getrennt
Toilet	en suite
Toilette System	handbetrieb
Handwaschbecken	im Badezimmer
Dusche	getrennt
Gästekabine 1	Zwei Einzelbetten
Länge Bett (m)	1,90 x 90
Kleiderschrank	hängend und Schubladen

MASCHINEN

Motoranzahl	1
Marke	Vetus Deutz
Typ	DTA43452A
PS	119
kW	87.58
Kraftstoffart	Diesel
Installiert im Jahr	2003
Überholung im Jahr	2003
Höchstgeschwindigkeit (Kn)	7
Marschgeschwindigkeit (Kn)	5
Motorstunden	1.271
Kühlungssystem Motor	indirekte Wärmetauscher
Antrieb	Schraubenwelle
Motor bedienung	mechanisch
Bugschraube	elektrisch
Exhaust	ja
Propeller Typ	fest Spare screw available
Propellerblätter	4
Hand Bilgenpumpe	ja
Elektrische Bilgenpumpe	ja
Elektrische Anlage	ja



Batterien	ja
Starterbatterie	1
Versorgungsbatterie	2
Bugschraubebatterie	2
Batterie Monitor	ja
Batterie Ladegerat	ja
Batterie Ladegerat/Umwandler	ja
Landstrom	mit Kabel

NAVIGATION

Kompass	ja
Elektrisches Kompass	ja
Tiefenanziege/Logge	ja
UKW	ja
Autopilot	New 2022 Raymarine EV-200 Power
Ruderwinkel Anzeige	ja
GPS	ja
Plotter/GPS	New 2022 Raymarine Axiom+ 9
Elektronische Kart(en)	ja
Navigation Beleuchtung	ja

AUSRÜSTUNG

Feste Fenster	ja
Spritzverdek	ja
Kuchenbude	New 2023
Cockpit Polster	ja
Cockpit Tisch	ja
Cockpit Sessel	ja
Badeplattform	Teak
Badeleiter	Edelstahl
Heckdusche	ja



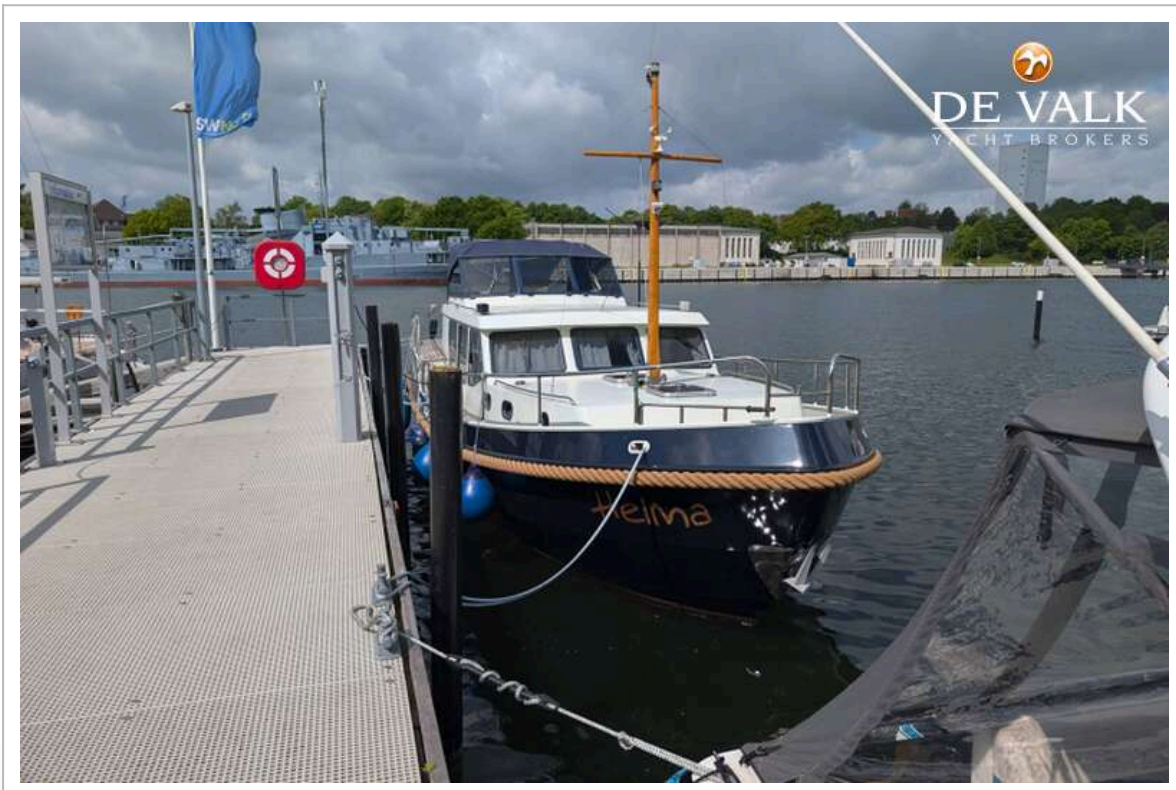
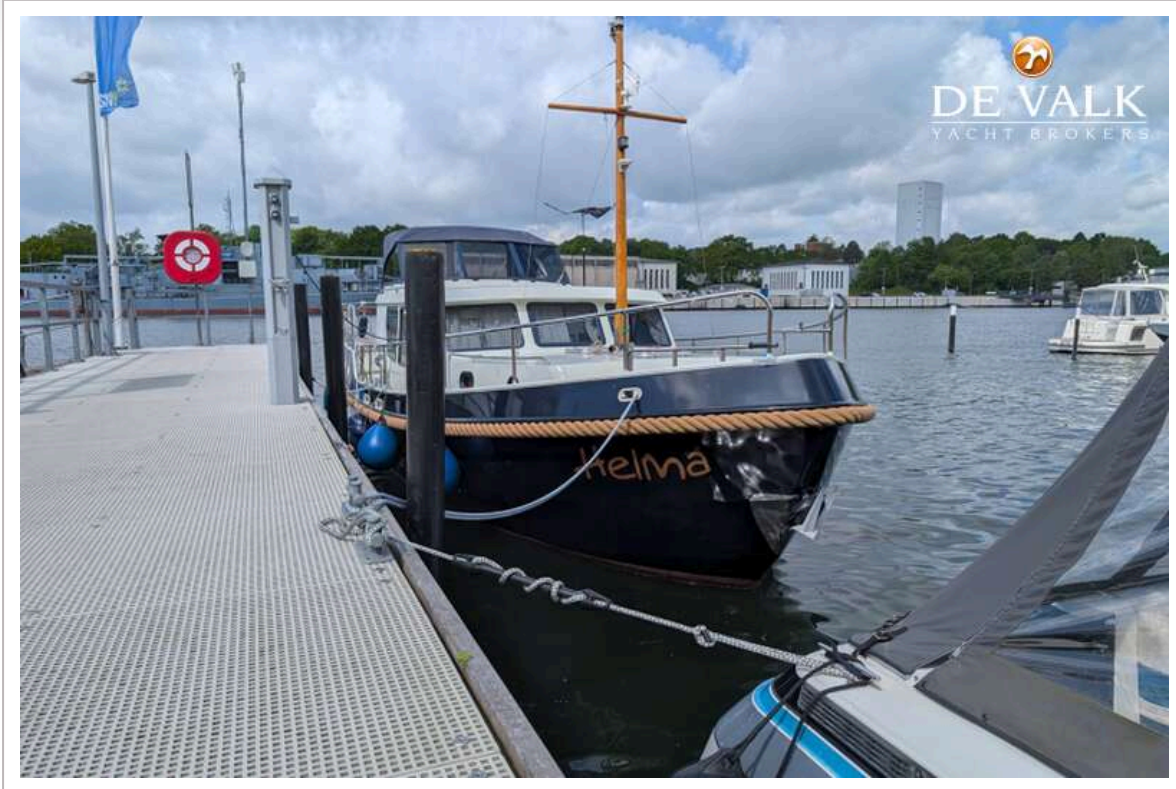
Anker	ja
Ankerkette	ja
Ankerwinde	handbetrieben Lowfrance Royal
Beiboot	Zodiac Cadet AERO 270-171
Ausserborder	ja
See Reling	Edelstahl
Zupackenschiene (aufbauten)	Edelstahl
Seiten-Einstieg Seereling	ja
Heckkorb	ja
Bugkorb	ja
Scheibenwischer	Vetus
Horn	elektrisch
Fenderkissen	ja
Festmacher	ja
Reserve Teilen	ja
Werkzeug	ja
TV	ja
TV-Empfänger	ja
Radio-CD Spieler	ja
Lautsprecher im Salon	ja
Uhr - Barometer	ja



GRUNO 38 CLASSIC



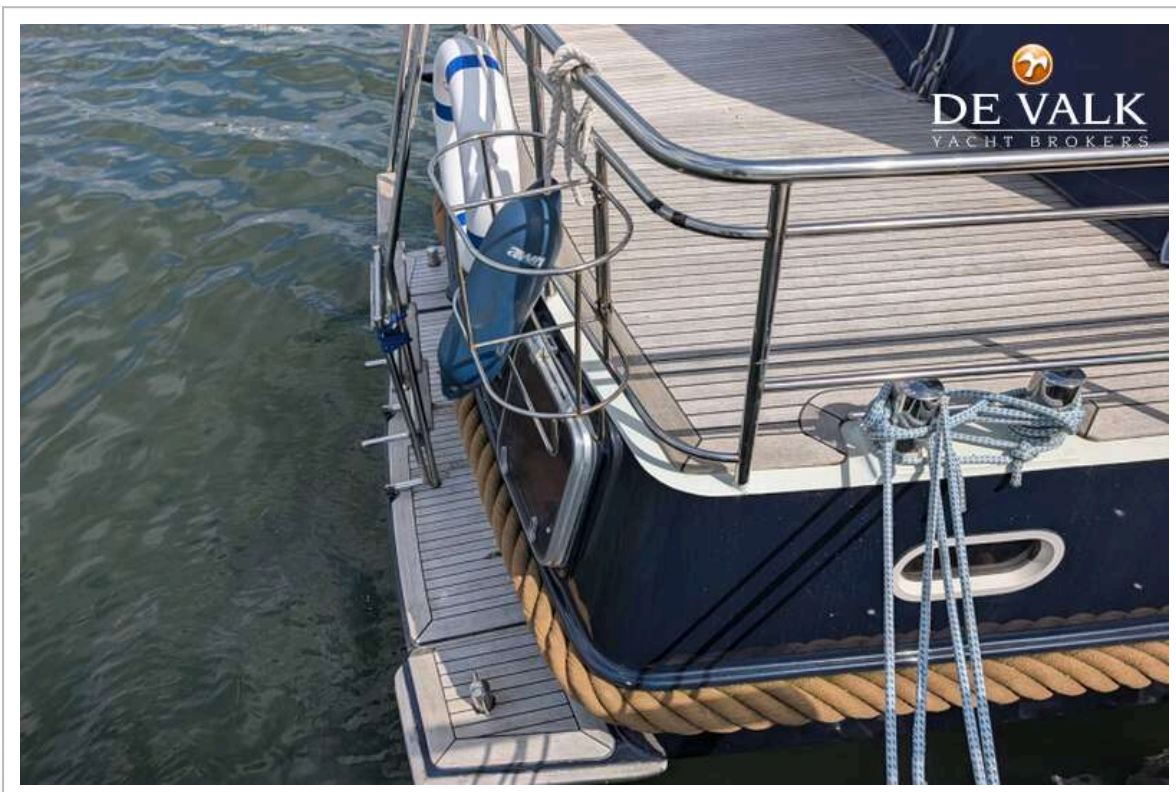
GRUNO 38 CLASSIC



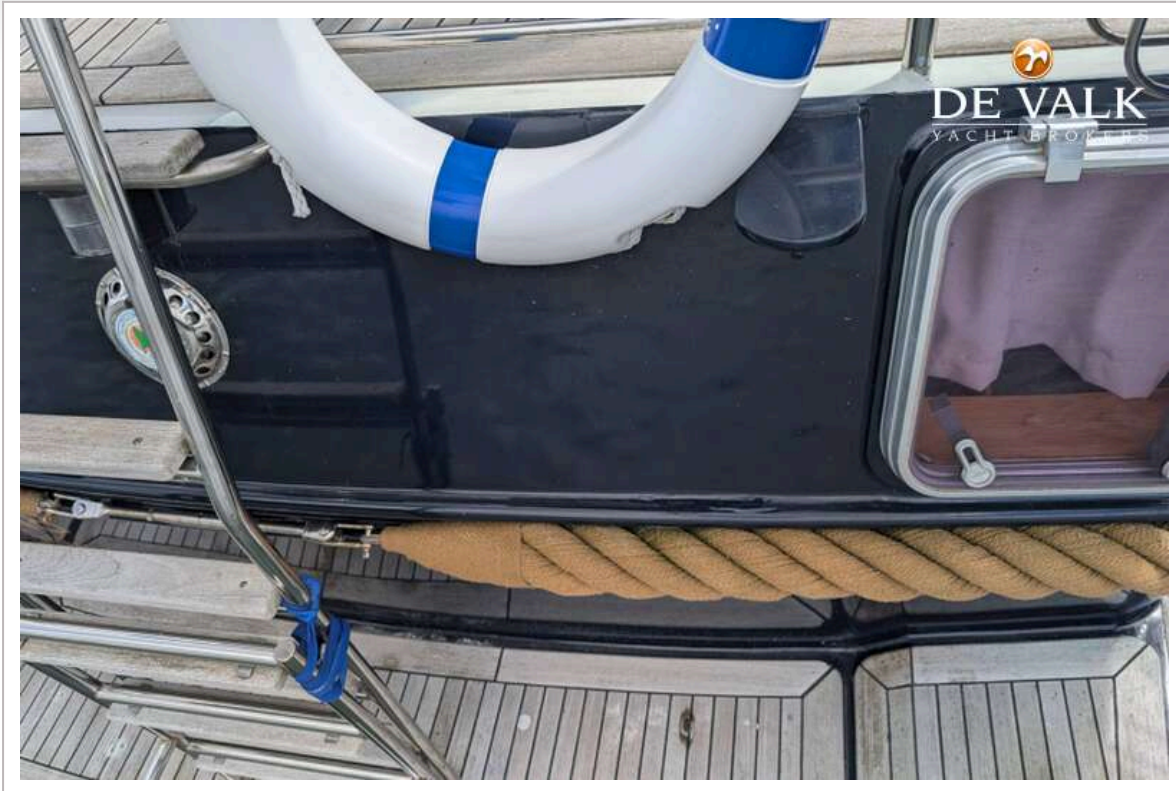
GRUNO 38 CLASSIC



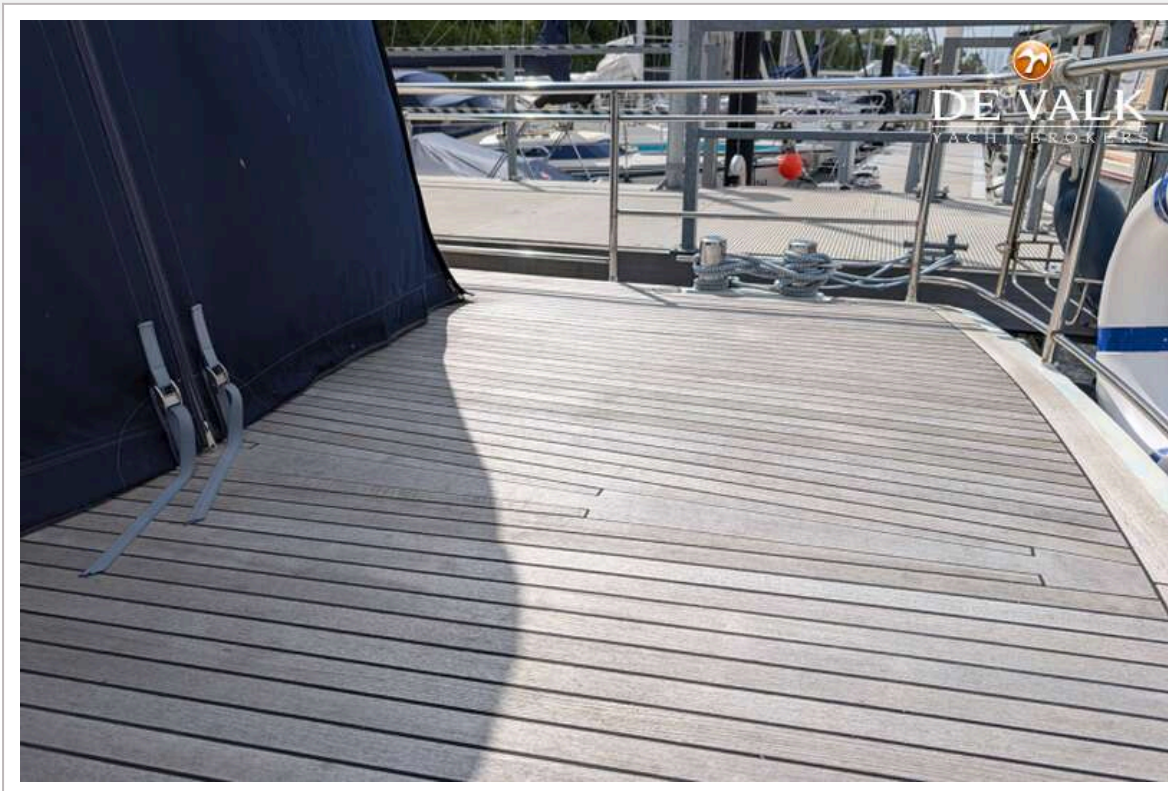
GRUNO 38 CLASSIC



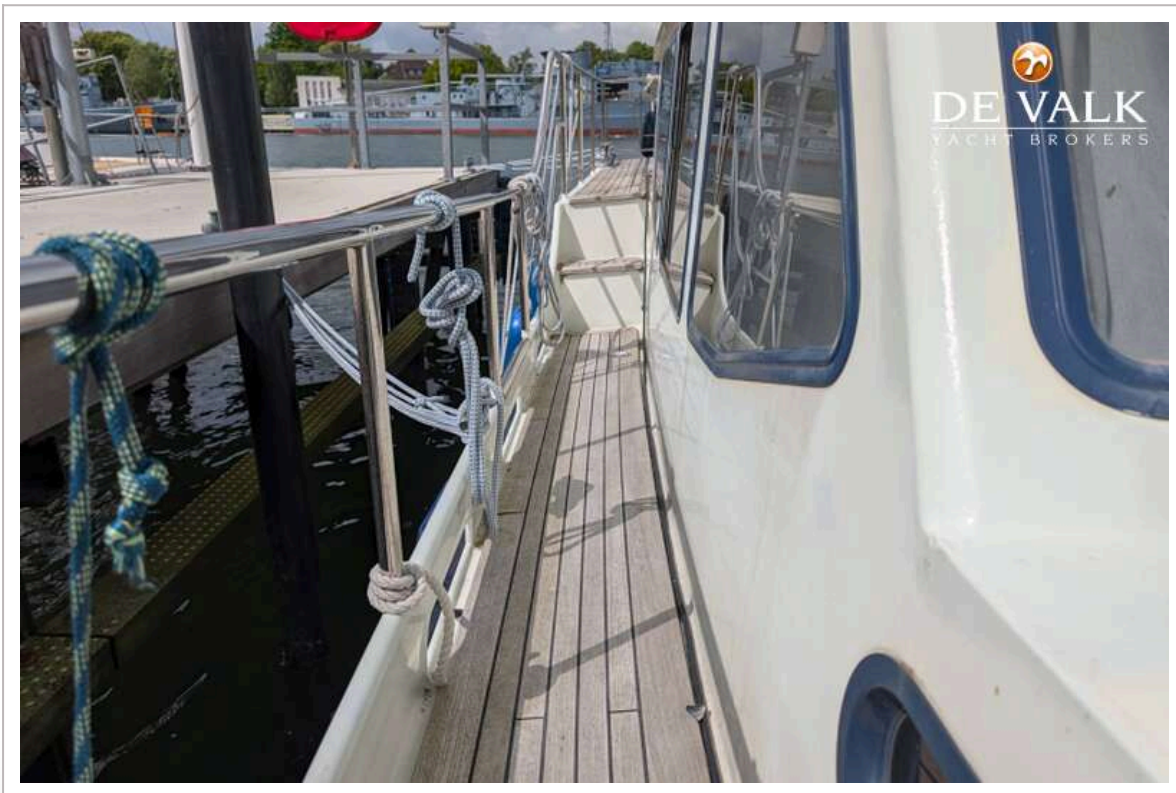
GRUNO 38 CLASSIC



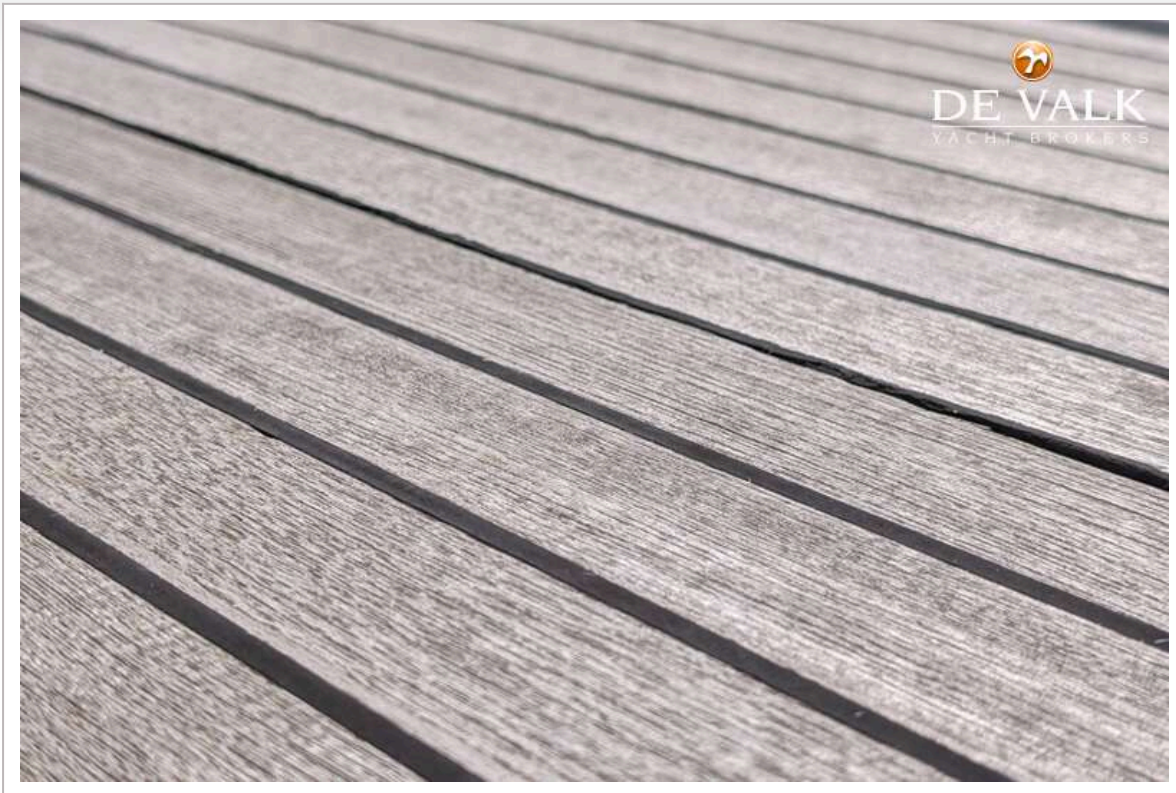
GRUNO 38 CLASSIC



GRUNO 38 CLASSIC



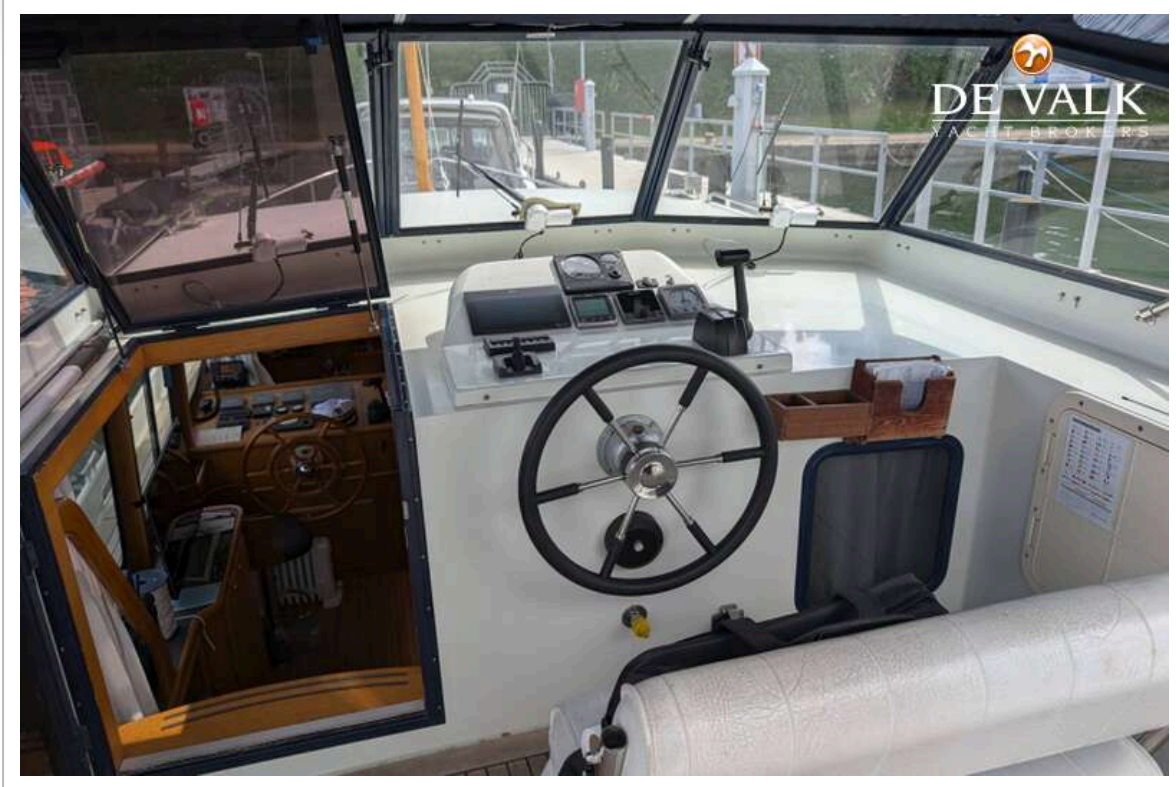
GRUNO 38 CLASSIC



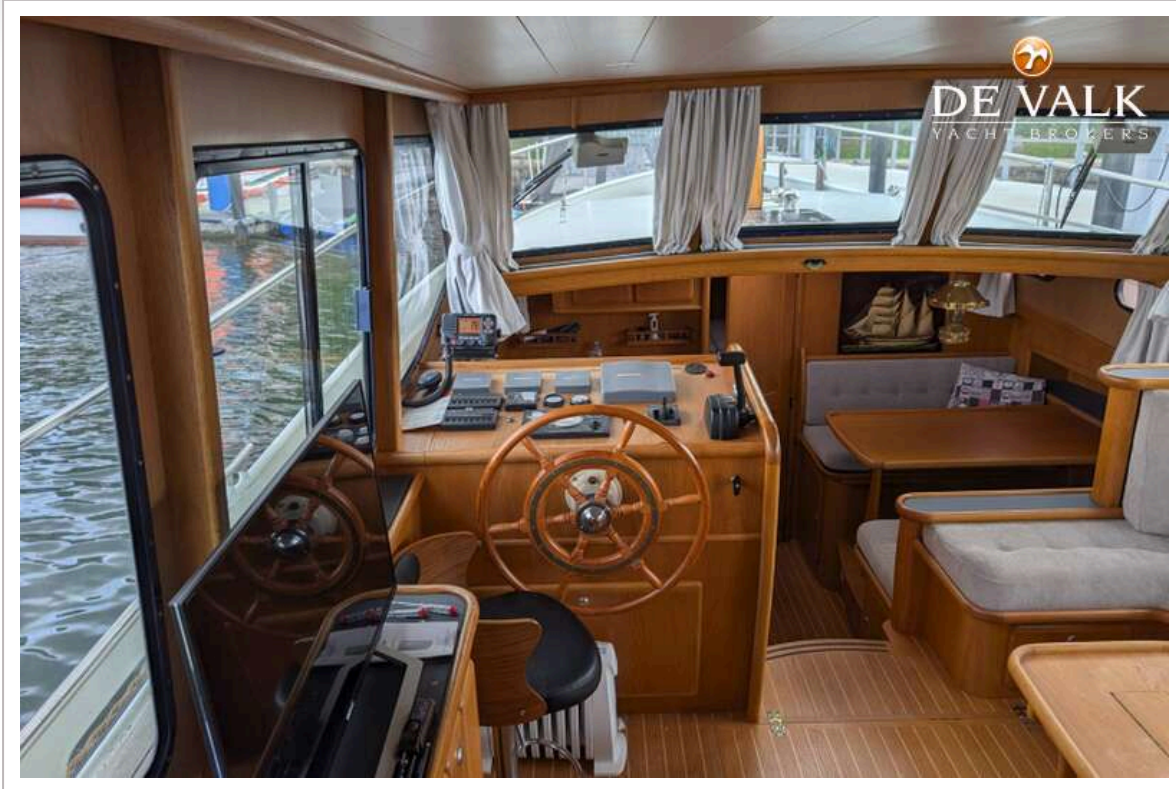
GRUNO 38 CLASSIC



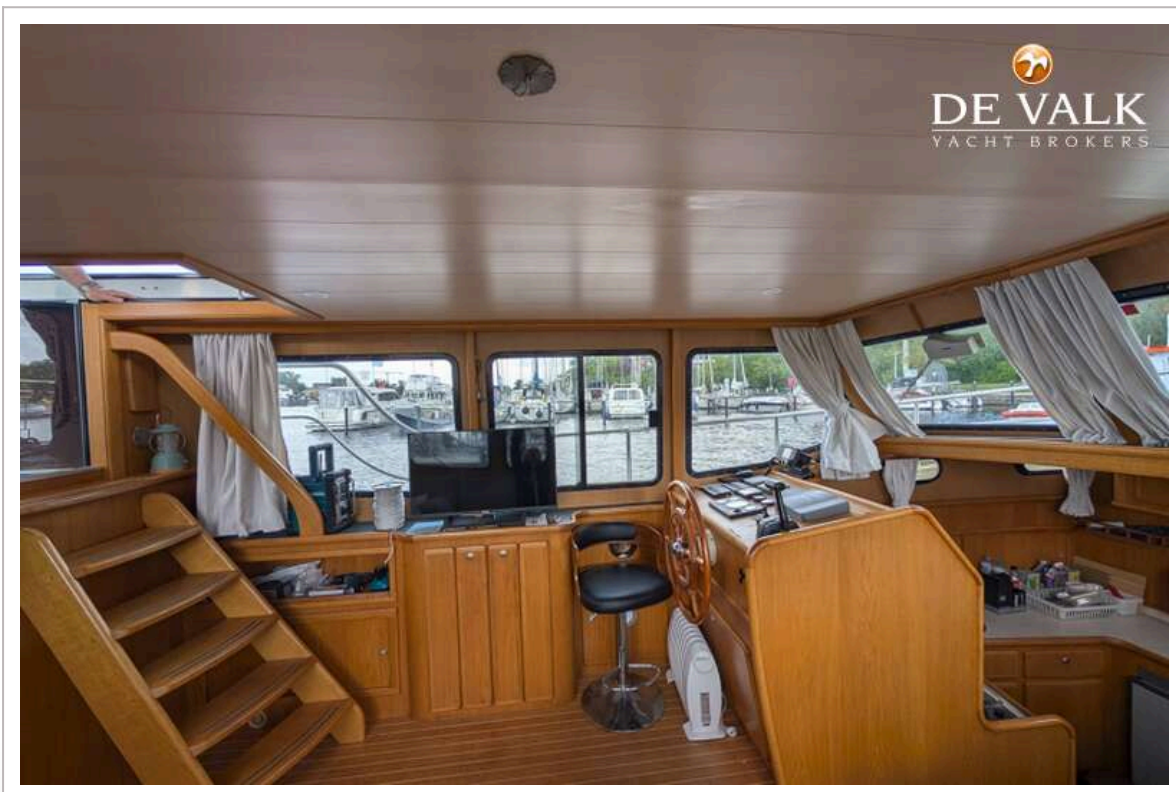
GRUNO 38 CLASSIC



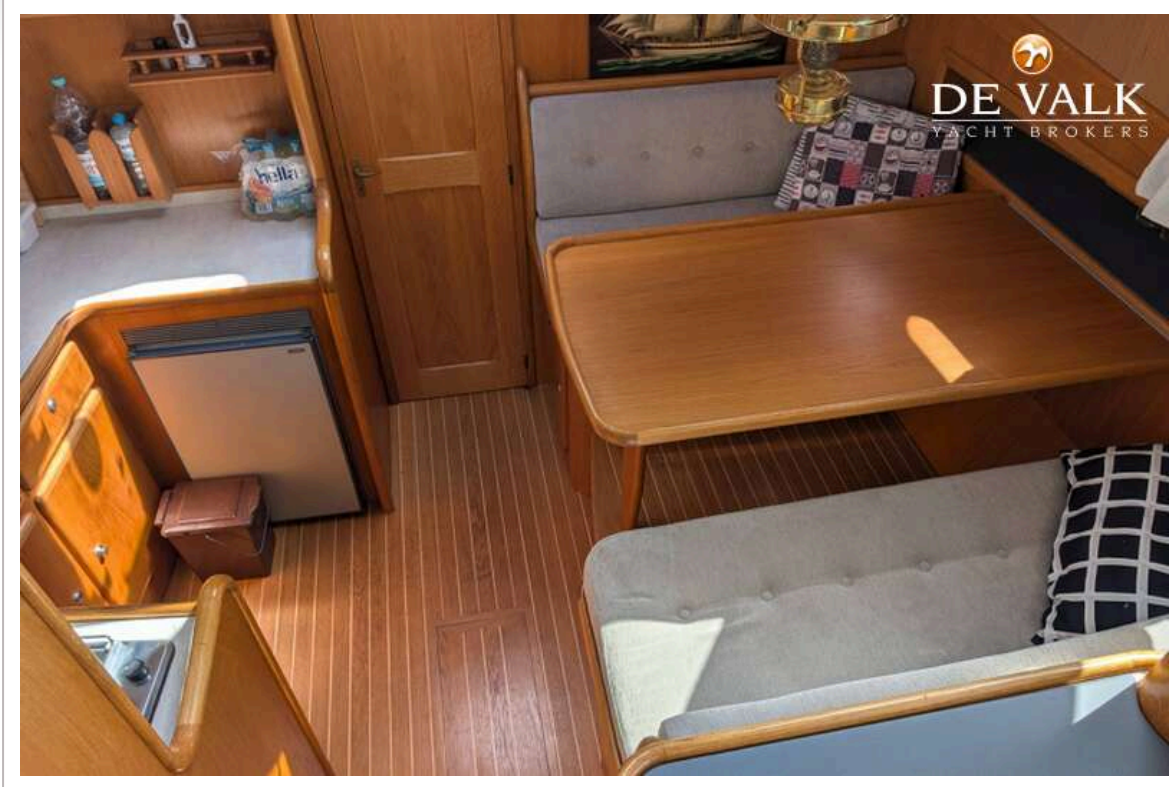
GRUNO 38 CLASSIC



GRUNO 38 CLASSIC



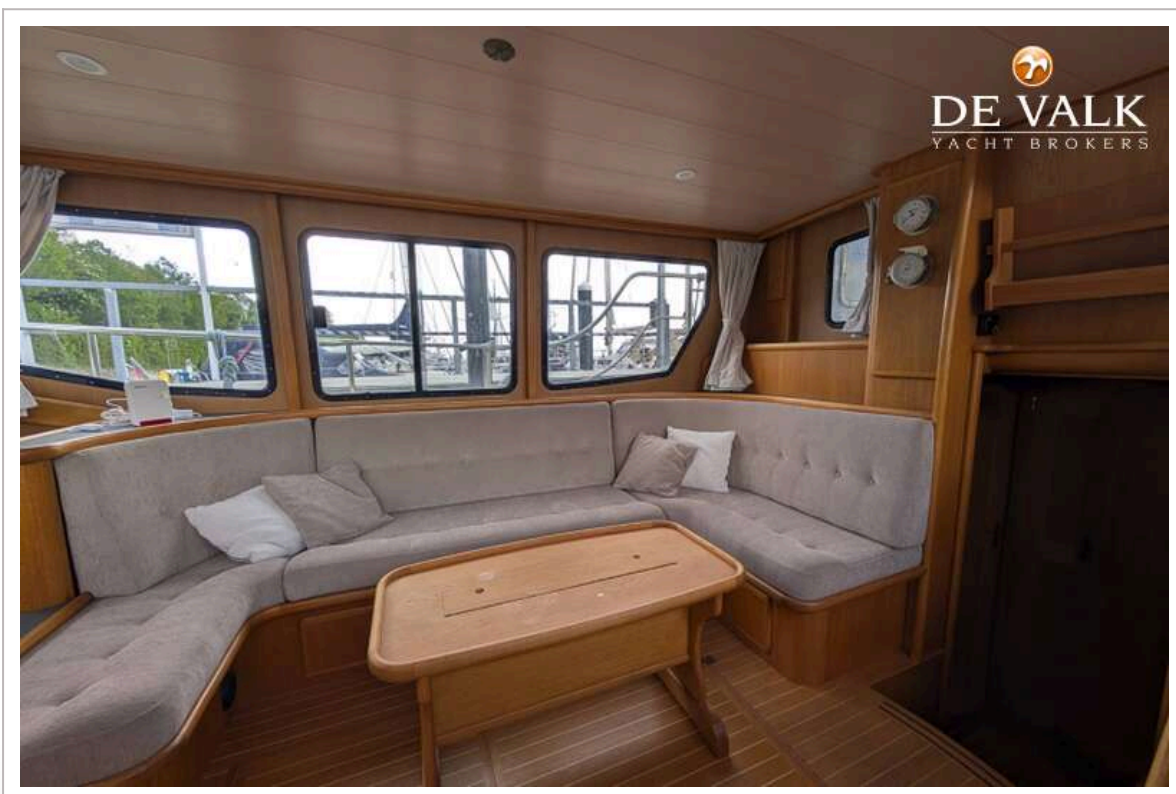
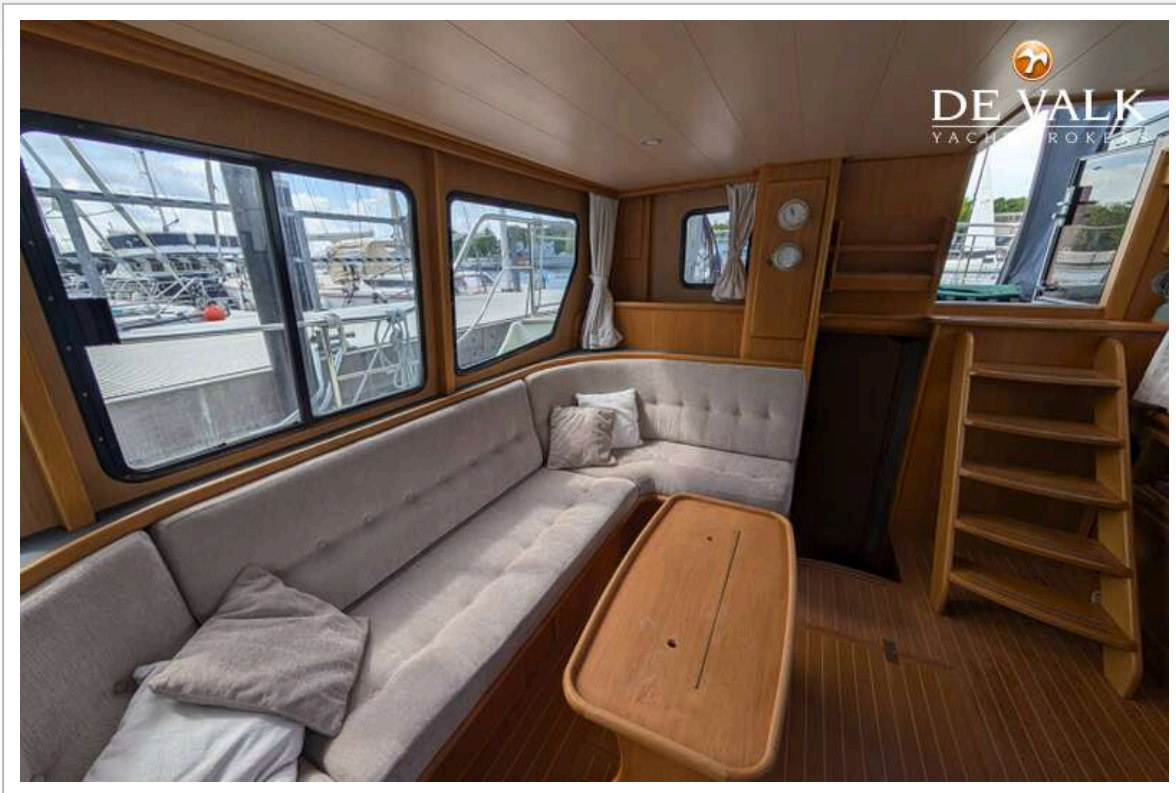
GRUNO 38 CLASSIC



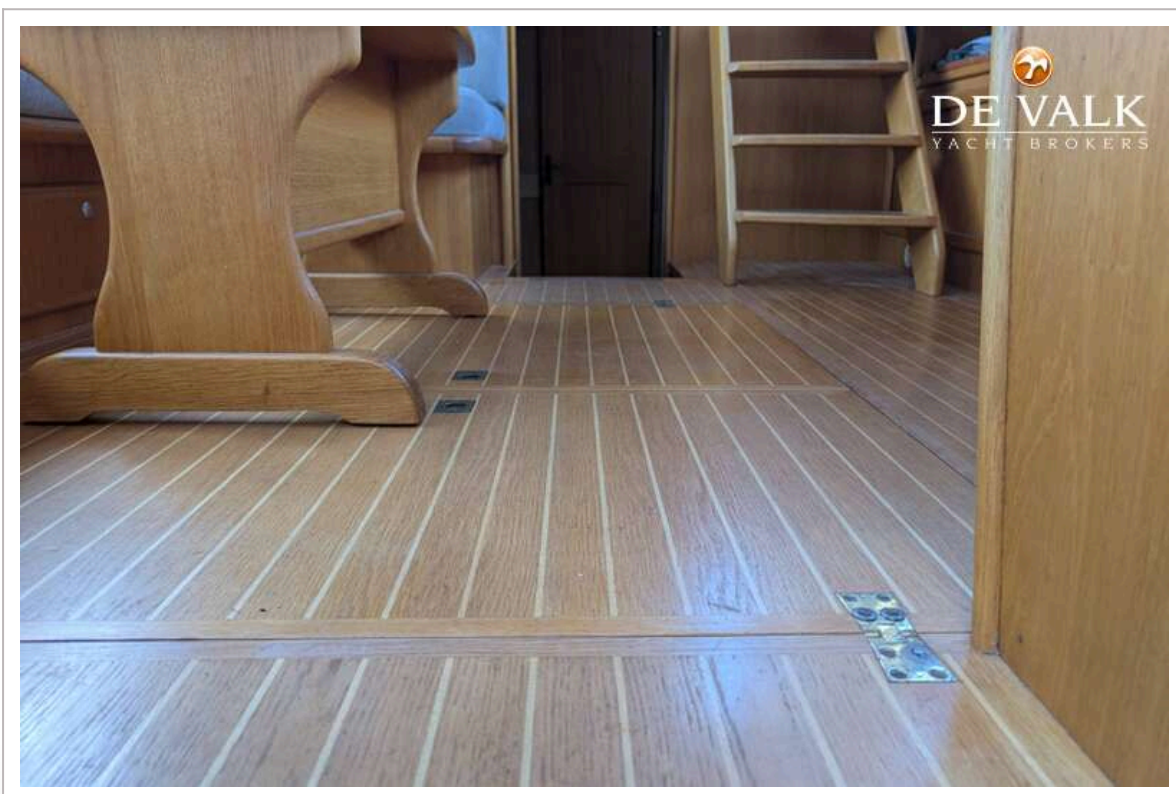
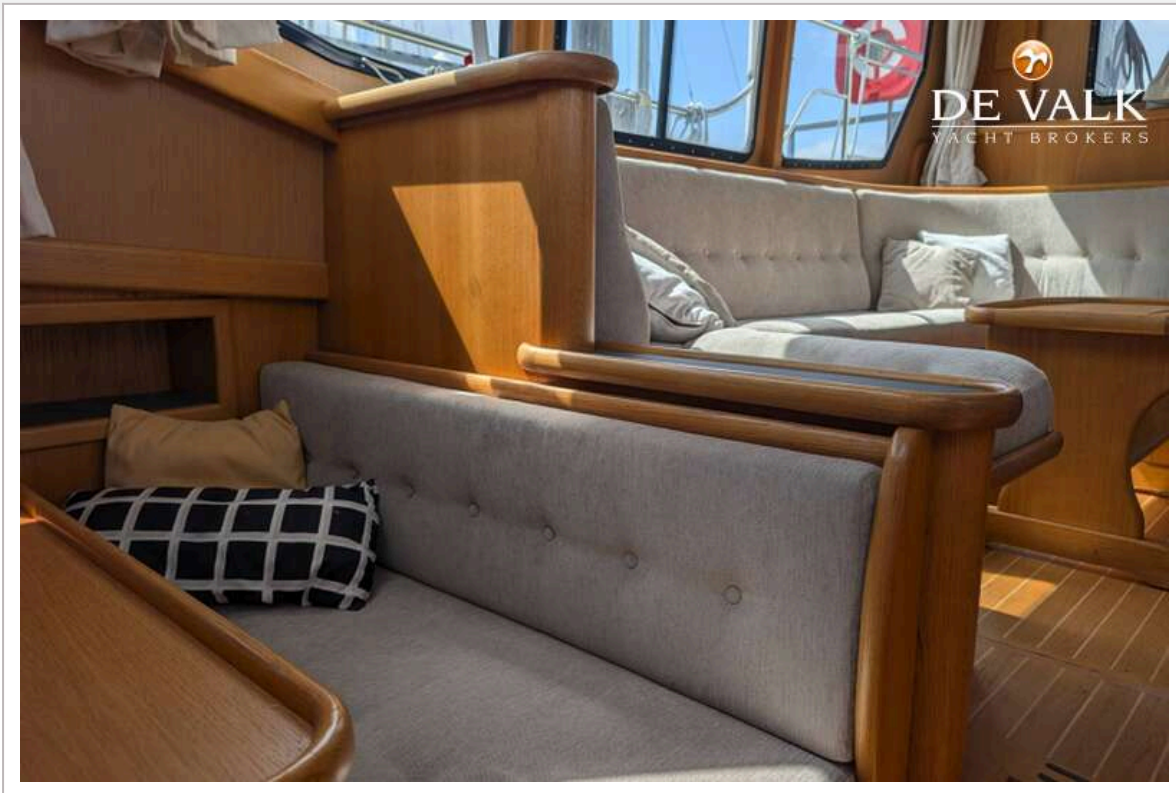
GRUNO 38 CLASSIC



GRUNO 38 CLASSIC



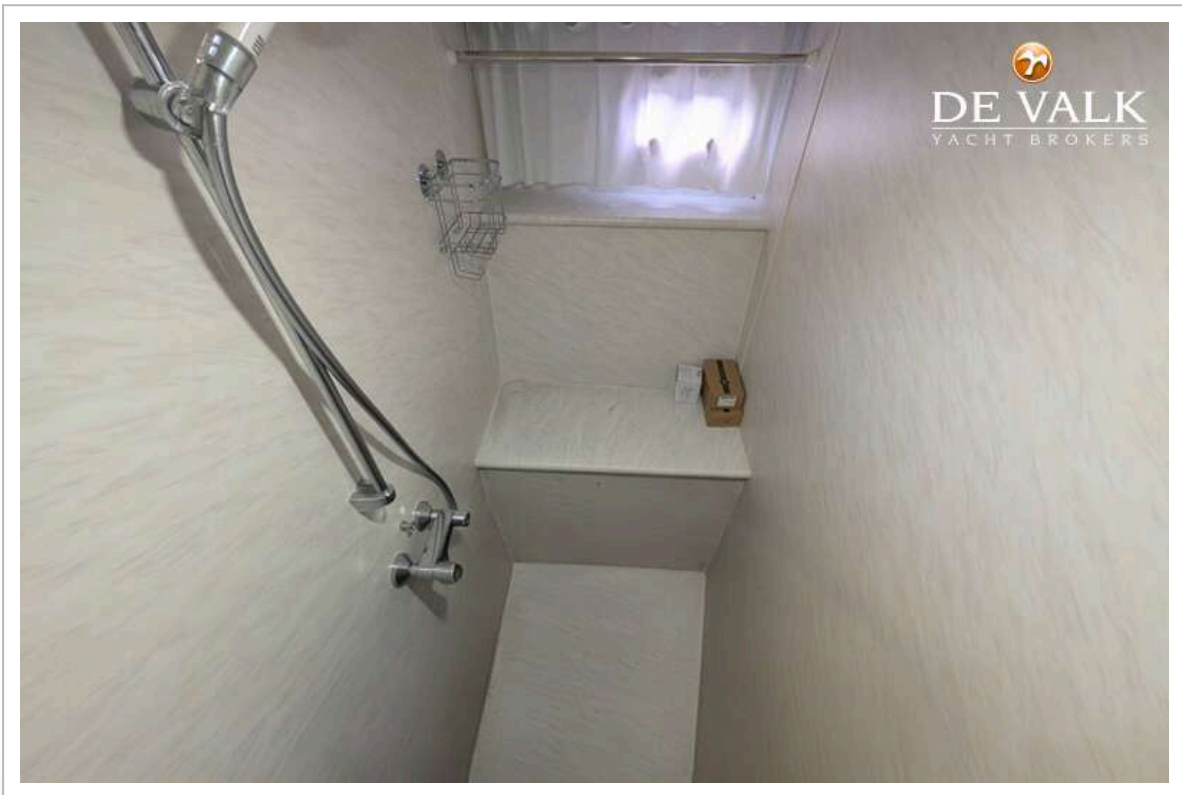
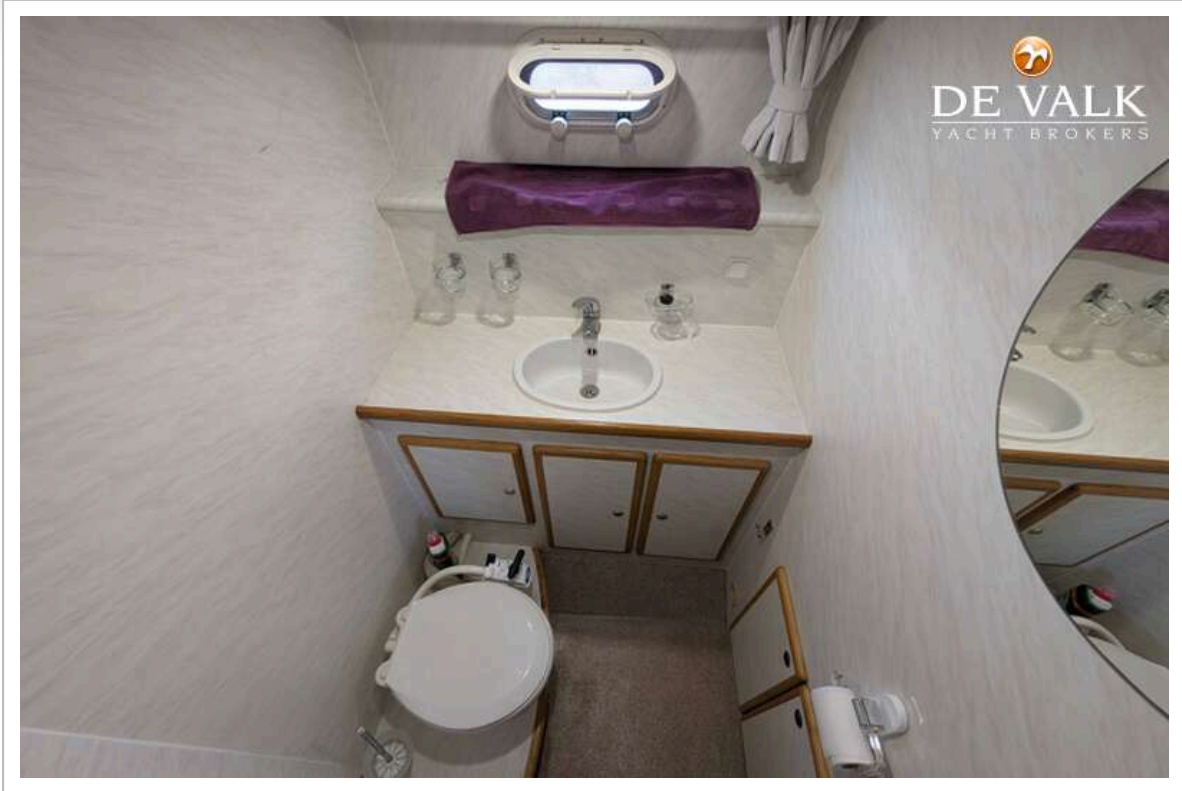
GRUNO 38 CLASSIC



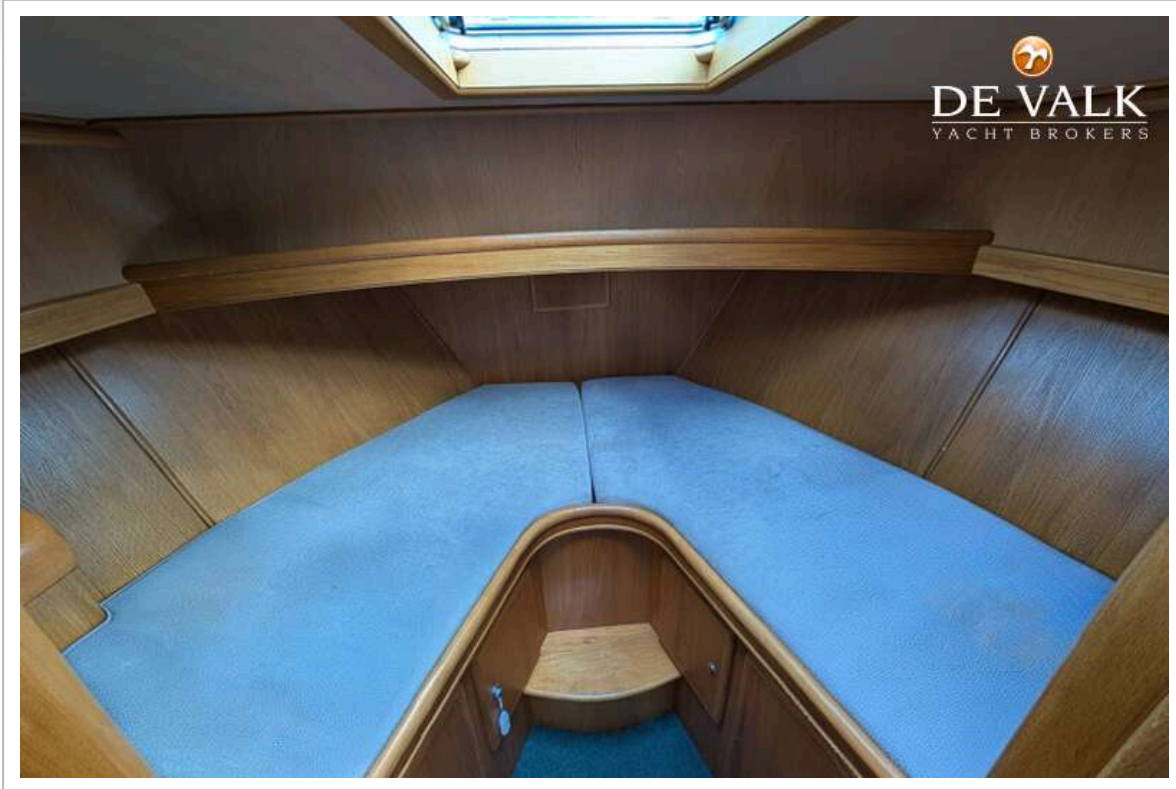
GRUNO 38 CLASSIC



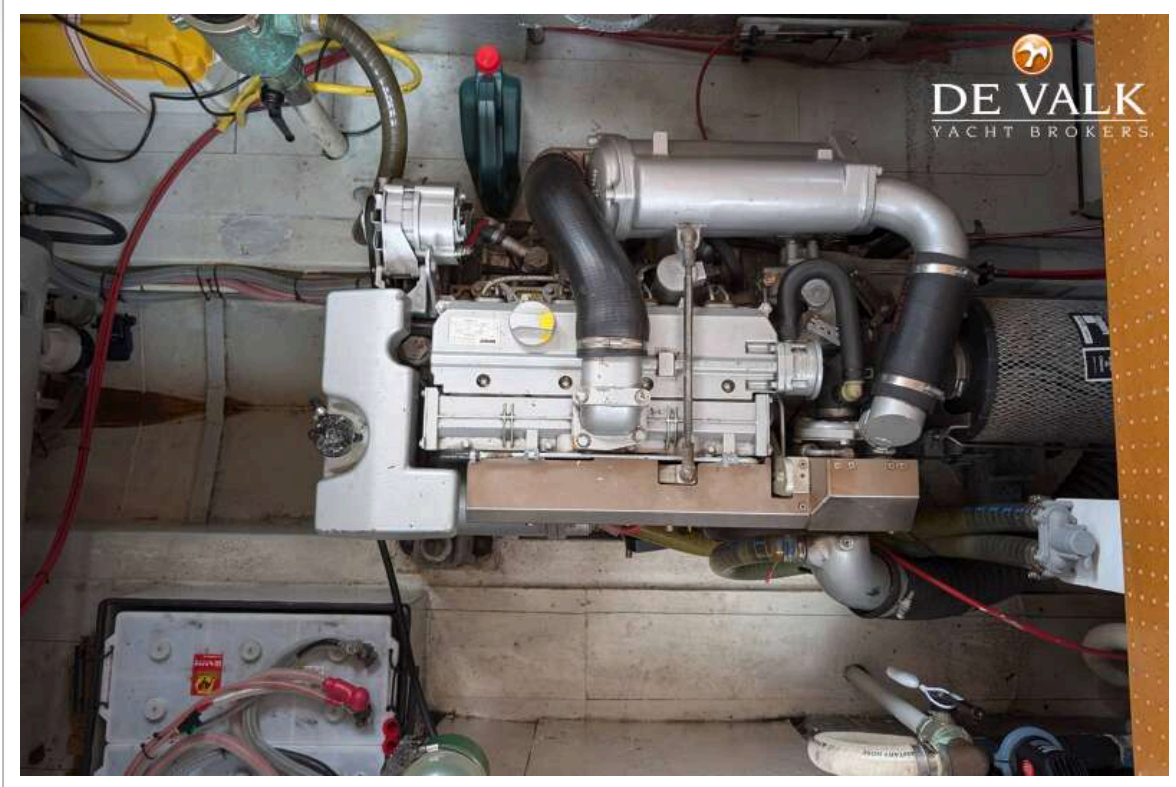
GRUNO 38 CLASSIC



GRUNO 38 CLASSIC



GRUNO 38 CLASSIC



GRUNO 38 CLASSIC



GRUNO 38 CLASSIC

