



DE VALK
YACHT BROKERS



GRAND BANKS 46 CLASSIC



DE VALK
YACHT BROKERS

GRAND BANKS 46 CLASSIC

KOMMENTARE DES MAKLERS

The iconic Grand Banks 46 Classic. She is the popular 3-stateroom with the galley up version of the classic, with 2 enclosed heads. The salon has beautiful wood throughout, a full galley, plenty of seating, an interior helm station. The flybridge is covered by a large double bimini top, upperdeck helm station, loads of seating, a table. Powered by the preferred Caterpillar 3208 375hp diesels, with trim tabs and a bow thruster, she is responsive and easy to handle. Thanks to constant annual maintenance, this boat is always ready to sail in all seasons, guaranteeing the comfort and safety.

Giovanni Spagnuolo

TECHNISCHE DATEN

Maße	14.35 x 4.50 x 1.33 (m)	Werft	American Marine PTE LTD
Baujahr	1993	Kabinen	3
Material	GFK	Kojen	6
Motor(en)	2 x Caterpillar 3208TA diesel	PS/kW	2 x 375.00 (PS), 276.00 (kW)
Angebotspreis	€ 215.000 (MwSt. Bezahlt)	Liegeplatz	Italien

KONTAKT

Verkaufsbüro	De Valk Rome	Telefon	+39 06 65 81221
Adresse	c/o Nautilus Marina Srl, Via Monte Cadria, 127 00054 Fiumicino Roma IT	E-Mail	rome@devalk.nl

HAFTUNGSAUSSCHLUSS

Diese Angaben erfolgen nach bestem Wissen, können jedoch nicht garantiert werden.



GRAND BANKS 46 CLASSIC

ALLGEMEIN

Modell	GRAND BANKS 46 CLASSIC
Typ	Motoryacht
Rumpflänge (m)	14,35
Wasserlinienlänge (m)	13,65
Breite (m)	4,50
Tiefgang (m)	1,33
Baujahr	1993
Werft	American Marine PTE LTD
Land	Singapur
Entwerfer	American Marine
Gewicht (t)	18
CE Norm	A
Rumpfmateral	GFK
Rumpffarbe	Weiß
Material Aufbauten	GRP
Deck Finish	Teak
Pflicht Bedeckung	Teak
Dorado Belufter	ja
Flybridge	ja
Cockpitsonnenpersenning	ja
Radar Träger	ja
Mast legbar	ja
Treibstofftank (Liter)	Stahl 2270
Füllstandsanzeige (Treibstofftank)	ja
Trinkwassertank (Liter)	Stahl 1077
Füllstandsanzeige (Trinkwasser)	ja
Radsteuerung	Kabelsteuerung
Innerhalb Steuerung	ja
Radsteuerung auf Flybridge	ja



UNTERKUNFT

Kabinen	3
Kojen	6
Innen	Teak
Ruderhaus/Decksalon	ja
Heizung	Zentral Warmwasser
Klima Anlage	Klima mit Ruckzyklus
Navigation Zenter	ja
Kartentisch	ja
Achterkabine	ja
Kombüse	ja
Arbeitsfläche	Corian
Spülbecken	Edelstahl
Herd	Gas
Dunstabsauge	ja
Gas-Alarm	ja
Kuhlschrank	ja
Warmwasser System	ja
Wasserdruck System	ja
Geschirrspulmaschine	ja
Eignerkabine	Doppelbett + Einzelbett
Kleiderschrank	ja
Badezimmer	en suite
Toilet	en suite
Toilette System	elektrisch
Handwaschbecken	im Badezimmer
Dusche	getrennt
Gästekabine 2	Zwei Einzelbetten
Kleiderschrank	hängend/Schublad/Regale
Badezimmer	getrennt
Toilette	en suite



GRAND BANKS 46 CLASSIC

Toilette System	elektrisch
Dusche	ja
Waschmaschine	ja

MASCHINEN

Motoranzahl	2
Marke	Caterpillar
Typ	3208TA
PS	375
kW	276
Kraftstoffart	Diesel
Installiert im Jahr	1993
Motorstunden	2410 2412
Kühlungssystem Motor	indirekte Wärmetauscher
Antrieb	Schraubenwelle
Welle Dichtung	ja
Motor bedienung	ja
Bugschraube	elektrisch
Generator	leise Separator Onan 6.5 MDKDP
Betriebstunden Generator	1202
Batterien	8
Starterbatterie	2
Versorgungsbatterie	3 X 200 ah
Generatorbatterie	1
Bugschraubebatterie	2
Batterie Ladegerat	ja
Landstrom	ja
Trimklappen	BENNETT

NAVIGATION

Kompass	DANFORTH COSTELLATION
---------	-----------------------



GRAND BANKS 46 CLASSIC

Kompass auf der Flybridge	ja
Tiefenanziege	RAYMARINE ST 60
Tiefenanziege/Logge	ja
Logge	VDO SUMLOG
Windlupe anzeige	RAYMARINE ST60
UKW	ICOM M423G GPS SAILOR RT 20248
Portabel UKW	ICOM ICM33
Autopilot	Raymarine ST 7000
Ruderwinkel Anzeige	VDO
Radar	FURUNO
GPS	NAVIONICS
Plotter	NAVIONICS
Plotter/GPS	NAVIONICS
Radar/Plotter	ja
Navtex	ICS
Kamera	ja

AUSRÜSTUNG

Bimini	ja
Cockpit Polster	ja
Badeplattform	ja
Bugtreppe	ja
Gangway	ja
Heckdusche	ja
Anker	BRUCE
Ankerkette	10 mm.
Ketten Zähler	ja
Ankerwinde	LOFRANS TIGER 1500
Beiboot	fest Rumpf AVON
Ausserborder	MERCURY 9 HP
Ausserborder Halterung	ja



TV	ja
Lautsprecher im Salon	ja



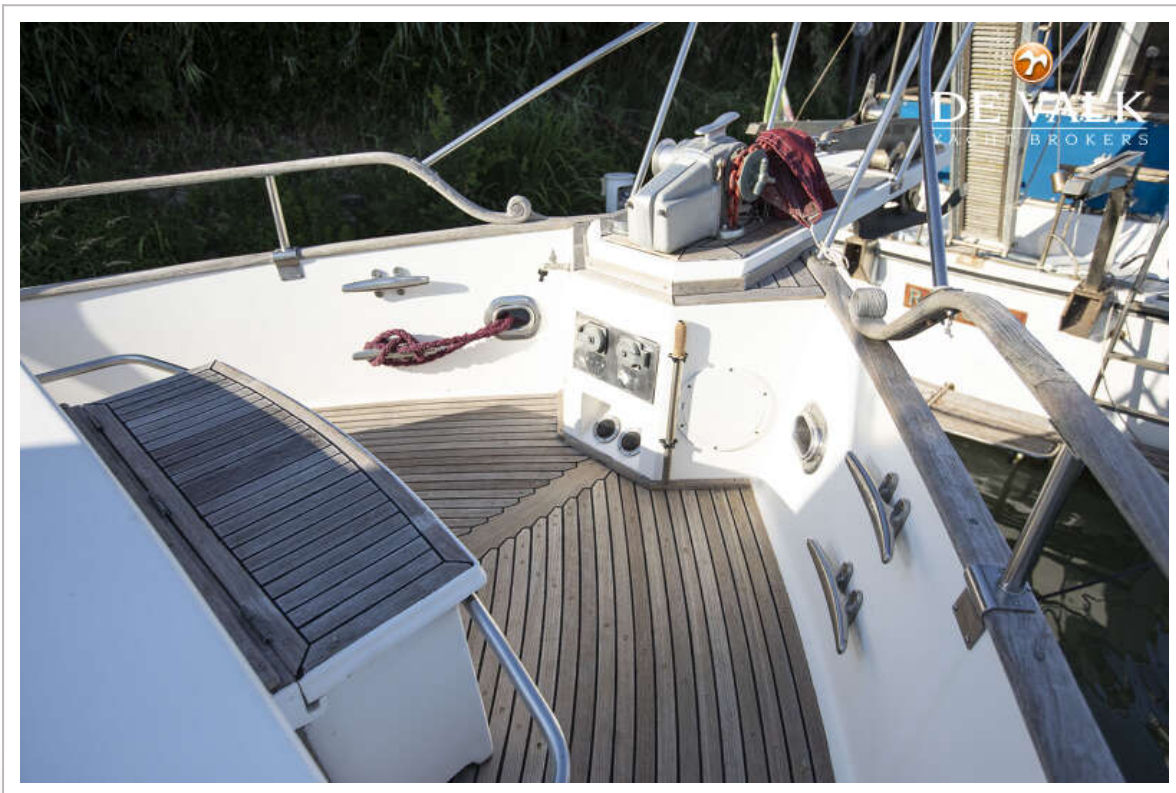
GRAND BANKS 46 CLASSIC



GRAND BANKS 46 CLASSIC



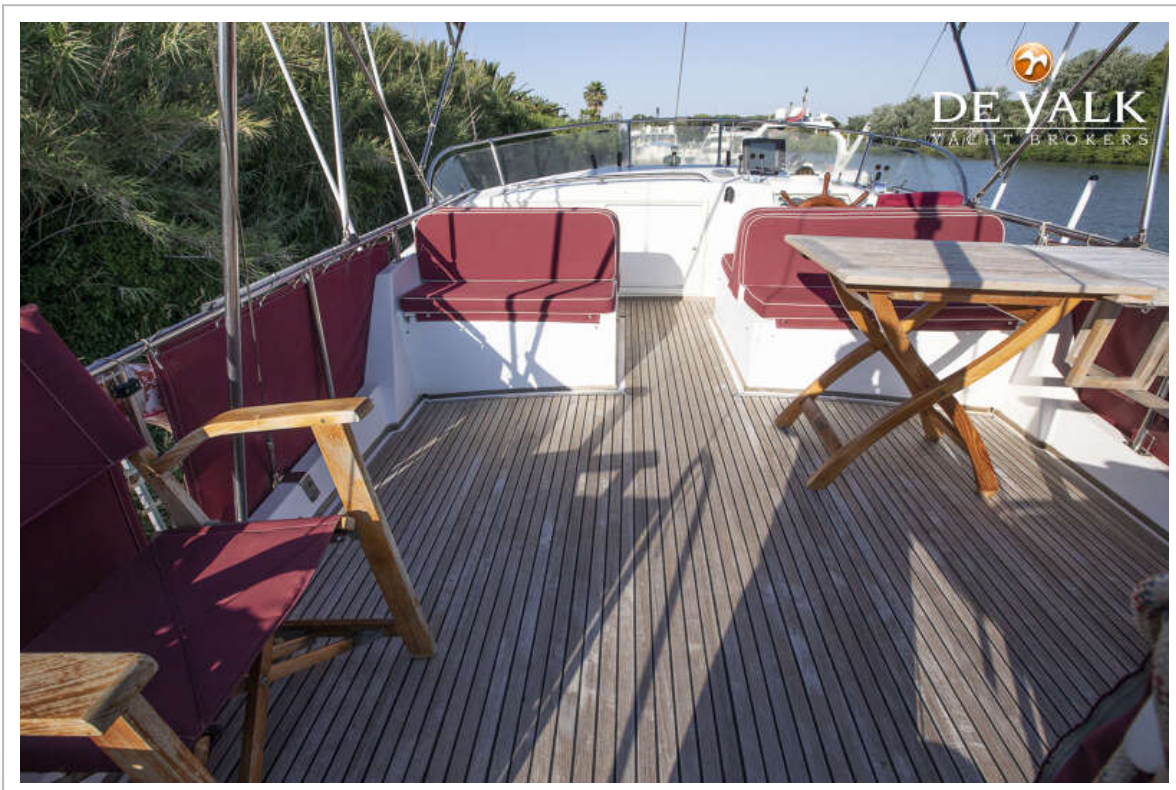
GRAND BANKS 46 CLASSIC



GRAND BANKS 46 CLASSIC



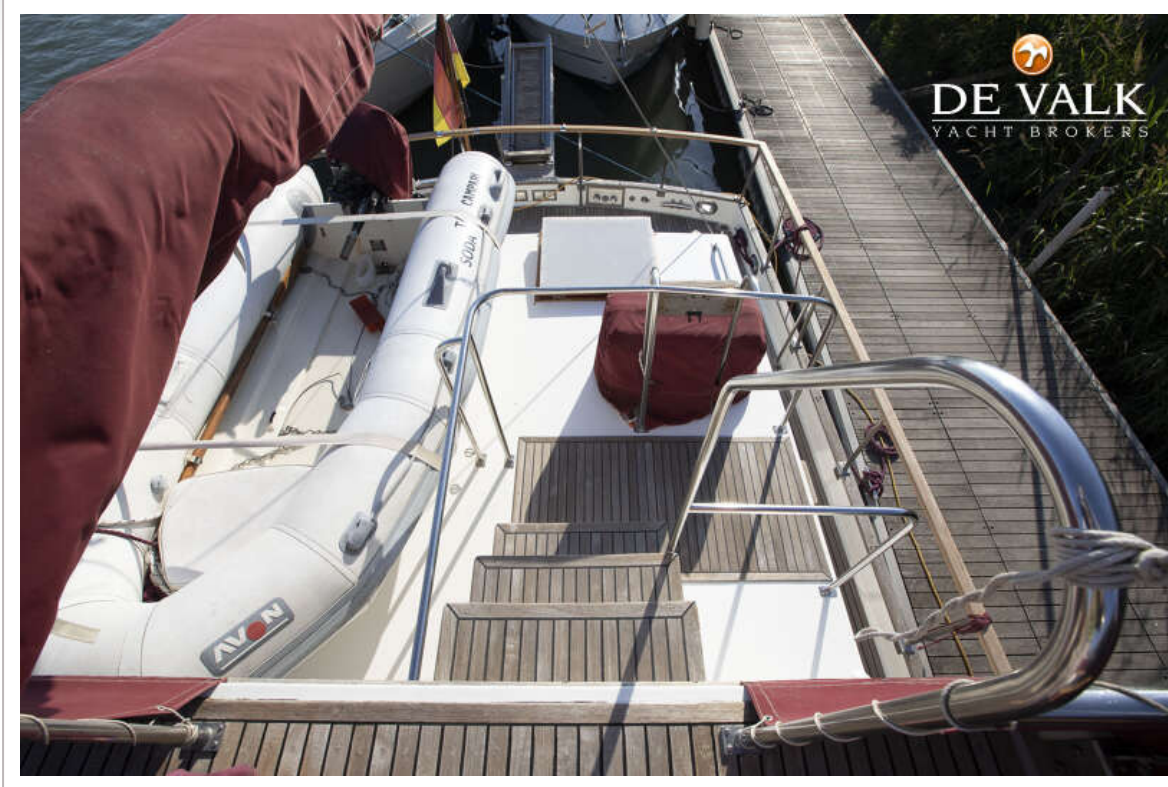
GRAND BANKS 46 CLASSIC



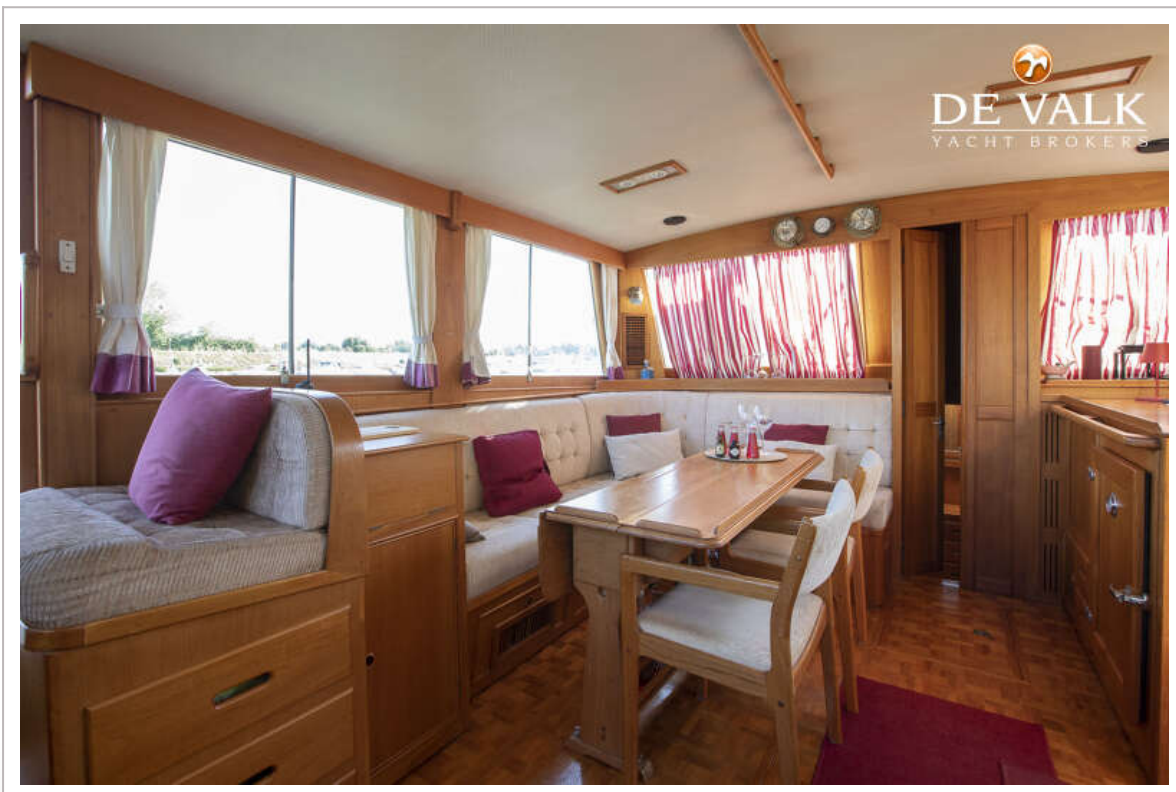
GRAND BANKS 46 CLASSIC



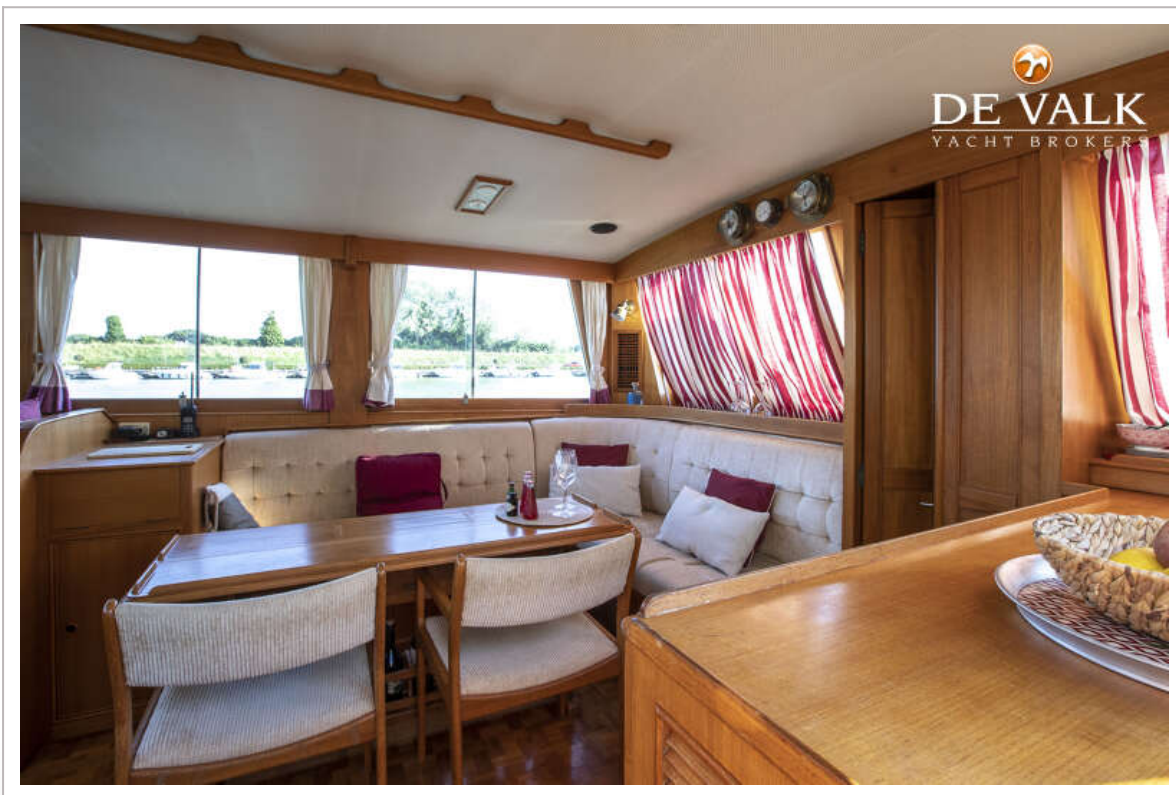
GRAND BANKS 46 CLASSIC



GRAND BANKS 46 CLASSIC



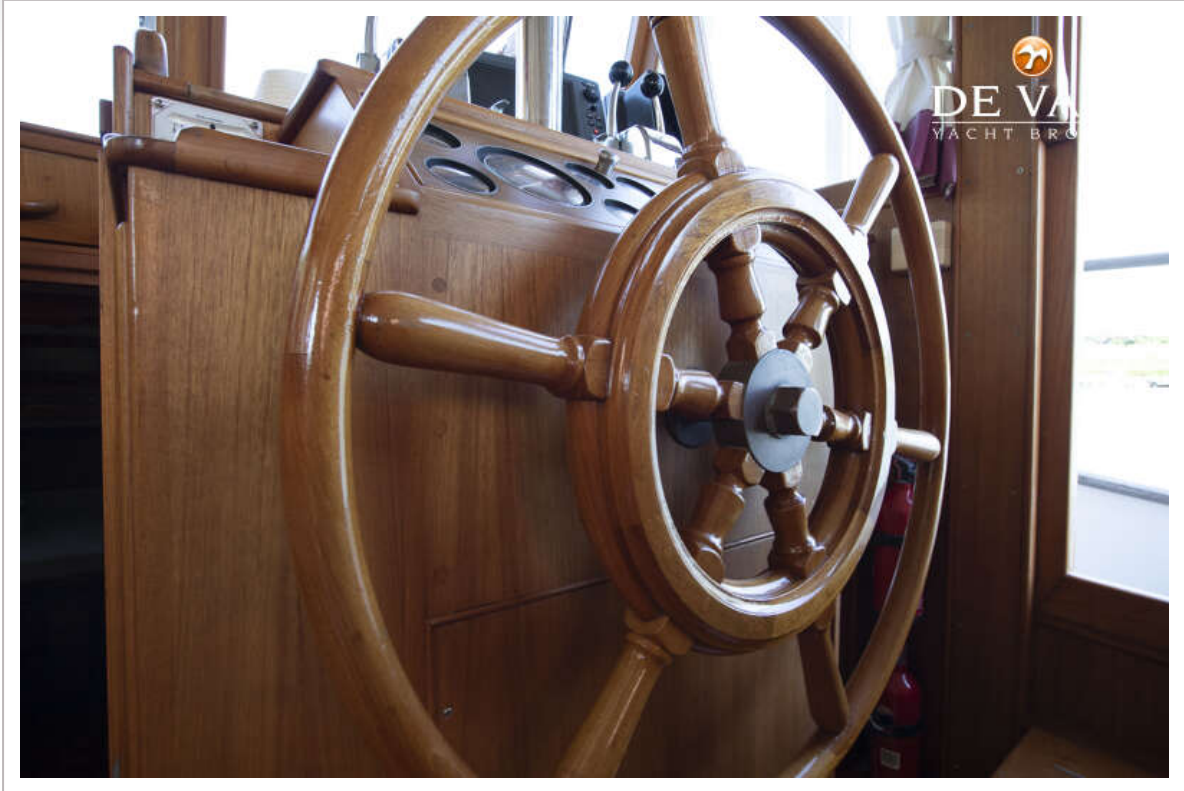
GRAND BANKS 46 CLASSIC



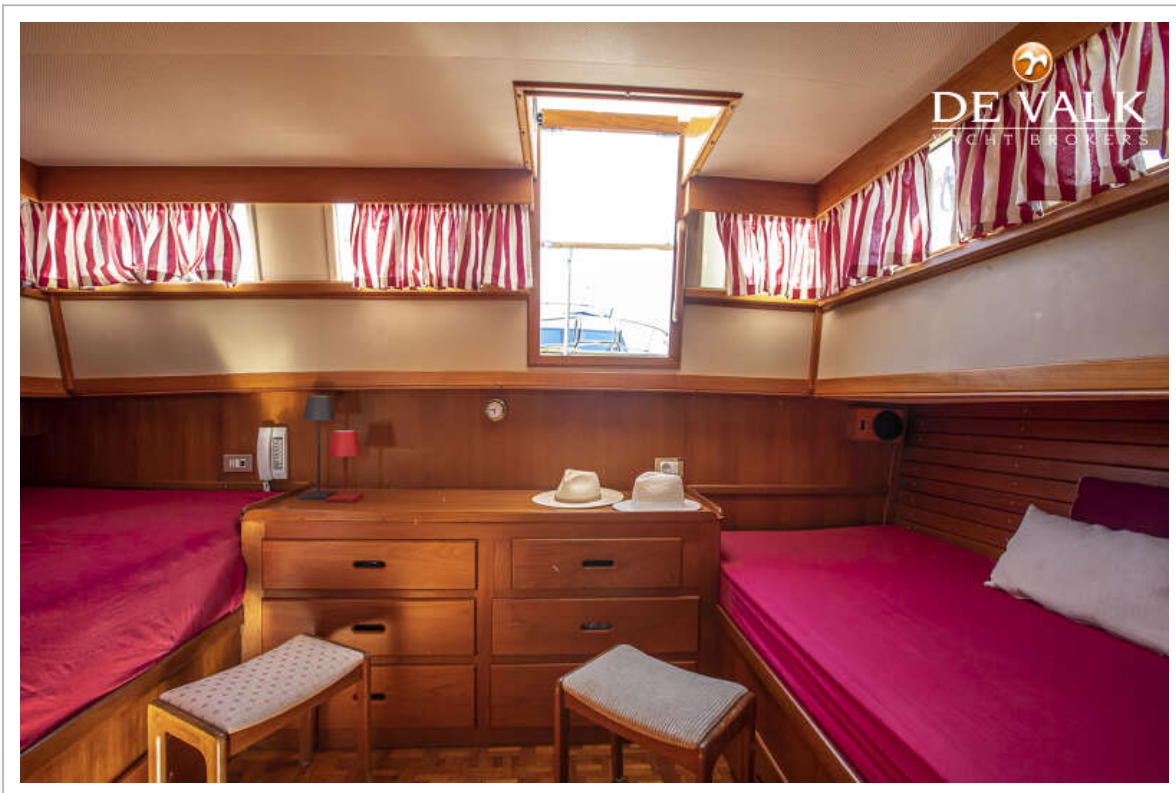
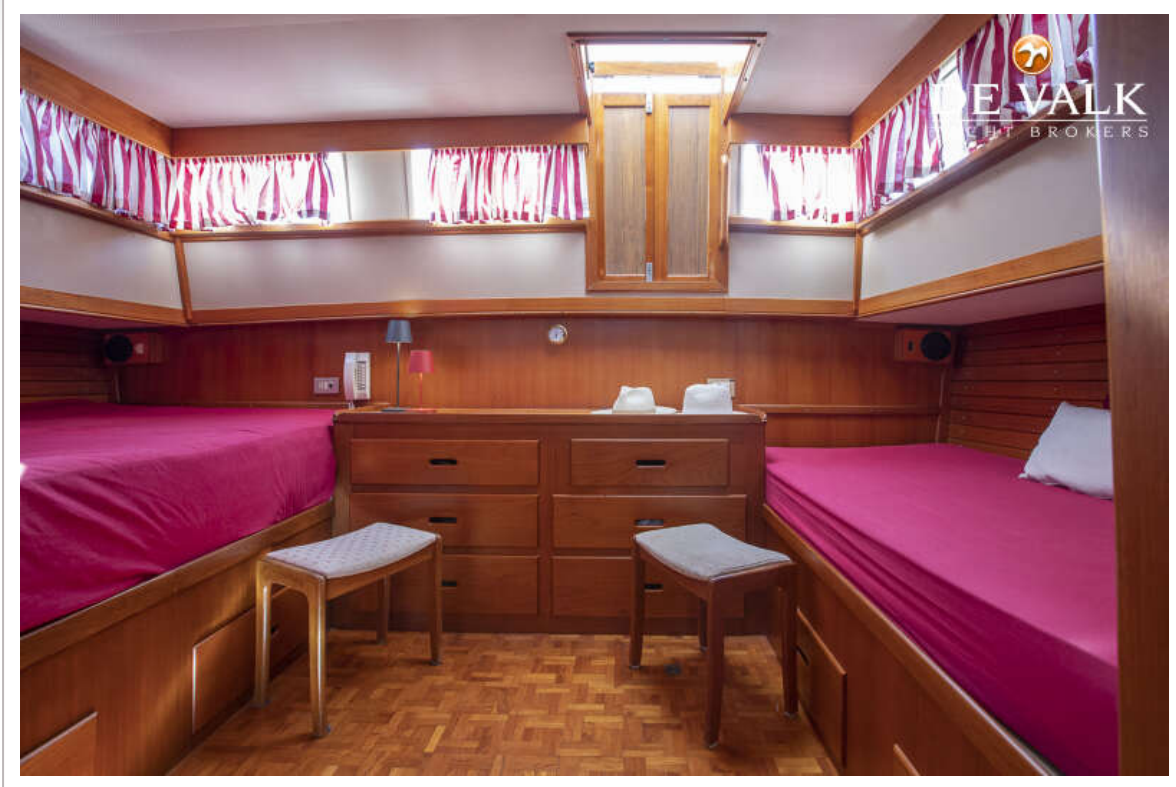
GRAND BANKS 46 CLASSIC



GRAND BANKS 46 CLASSIC



GRAND BANKS 46 CLASSIC



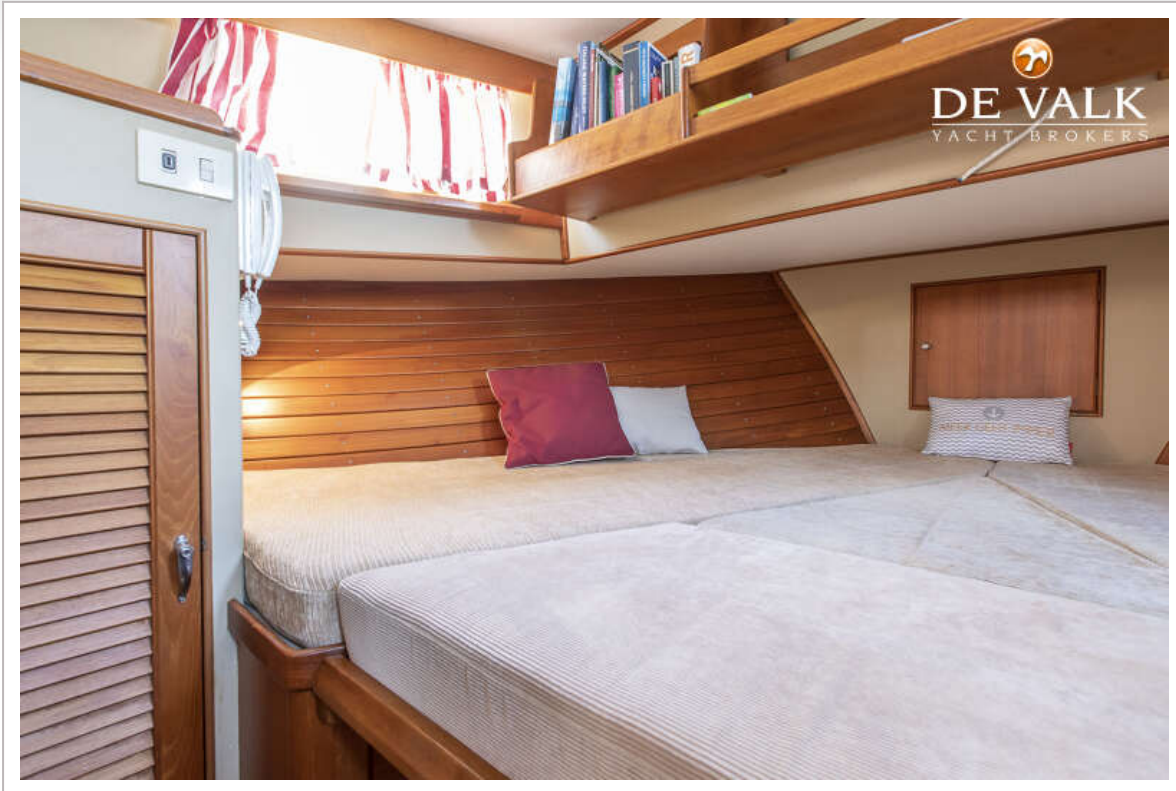
GRAND BANKS 46 CLASSIC



GRAND BANKS 46 CLASSIC



GRAND BANKS 46 CLASSIC



GRAND BANKS 46 CLASSIC

