



DE VALK  
YACHT BROKERS



## FAIRLINE 43



DE VALK  
YACHT BROKERS

## KOMMENTARE DES MAKLERS

This 1989 Fairline 43 is well regarded for solid build quality, comfortable cruising, and good sea handling. This Fairline 43 is a classic British flybridge cruiser with spacious accommodation and reliable shaft-drive Volvo engines. She is perfect for a longer stay at board.

*Raoul van der Werf*

## TECHNISCHE DATEN

<b>Maße</b>	13.00 x 4.00 x 1.00 (m)	<b>Werft</b>	Fairline
<b>Baujahr</b>	1989	<b>Kabinen</b>	3
<b>Material</b>	GFK	<b>Kojen</b>	
<b>Motor(en)</b>	2 x VOLVO PENTA TAMD 71A diesel	<b>PS/kW</b>	2 x 356.00 (PS), 262.02 (kW)
<b>Angebotspreis</b>	€ 110.000 (MwSt. Bezahlt)	<b>Liegeplatz</b>	contact Antibes

## KONTAKT

<b>Verkaufsbüro</b>	De Valk Antibes	<b>Telefon</b>	+33 492 91 0202
<b>Adresse</b>	2, Avenue de Verdun 06600 Antibes FR	<b>E-Mail</b>	antibes@devalk.nl

## HAFTUNGSAUSSCHLUSS

Diese Angaben erfolgen nach bestem Wissen, können jedoch nicht garantiert werden.



## ALLGEMEIN

Modell	FAIRLINE 43
Typ	Motoryacht
Rumpflänge (m)	13,00
Breite (m)	4,00
Tiefgang (m)	1,00
Baujahr	1989
Werft	Fairline
Entwerfer	Bernard Olienski
Gewicht (t)	15
Rumpfmateral	GFK
Rumpffarbe	Weiß
Rumpfform	Deep-V
Deckmaterial	GFK
Antifouling (Jahr)	ja
Flybridge	ja
Radar Träger	ja
Treibstofftank (Liter)	1598
Füllstandsanzeige (Treibstofftank)	ja
Trinkwassertank (Liter)	537
Füllstandsanzeige (Trinkwasser)	ja
Fäkaelien Tank (Liter)	90
Füllstandsanzeige (Fakaelientank)	ja

## UNTERKUNFT

Kabinen	3
Innen	Kirsche
Fussboden	Parkett
Salon	ja
Klima Anlage	Frigomar 2022 - need service
Navigation Zenter	ja



Speisezimmer	ja
Schiebetür zum Achterdeck	ja
Kombüse	ja
Arbeitsfläche	ja
Spülbecken	Corian
Herd	Induktion 4 burners
Ofen	Bosch
Mikrowelle	Sharp
Kuhlschrank	Waeco
Warmwasser System	ja
Wasserdruck System	ja
Geschirrausstattung	ja
Eignerkabine	Doppelbett
Länge Bett (m)	2
Kleiderschrank	Schubladen und Regale
Badezimmer	en suite
Toilet	ja
Toilette System	elektrisch
Handwaschbecken	ja
Dusche	ja
Gästekabine 1	Einzelbett 2
Länge Bett (m)	2
Kleiderschrank	Schubladen und Regale
Badezimmer	gemeinsam
Toilette	ja
Toilette System	elektrisch
Handwaschbecken	ja
Dusche	ja
Gästekabine 2	Stockbett
Länge Bett (m)	2
Kleiderschrank	Schubladen und Regale
Badezimmer	gemeinsam



## MASCHINEN

Motoranzahl	2
Marke	VOLVO PENTA
Typ	TAMD 71A
PS	356
kW	262.02
Kraftstoffart	Diesel
Höchstgeschwindigkeit (Kn)	27
Marschgeschwindigkeit (Kn)	22
Bugschraube	ja
Hand Bilgenpumpe	ja
Elektrische Bilgenpumpe	ja
Bilge Alarm	ja
Generator	FischerPanda 10,000i
Starterbatterie	ja
Versorgungsbatterie	ja
Elektrischen Motorbatterie	ja
Generatorbatterie	ja
Bugschraubebatterie	ja
Batterie Ladegerat	ja
Landstrom	mit Kabel

## NAVIGATION

Kompass	ja
Tiefenanziege	ja
UKW	ja
Radar/GPS/Plotter	Raymarine
Navigation Beleuchtung	ja
Suchscheinwerfer	ja



## AUSRÜSTUNG

Bimini	ja
Cockpit Polster	ja
Badeplattform	ja
Badeleiter	ja
Gangway	ja
Anker	ja
Ankerkette	ja
Horn	ja
Fenderkissen	ja
Festmacher	ja
TV	In saloon
Radio	ja
Lautsprecher im Pflicht	ja



# FAIRLINE 43



# FAIRLINE 43



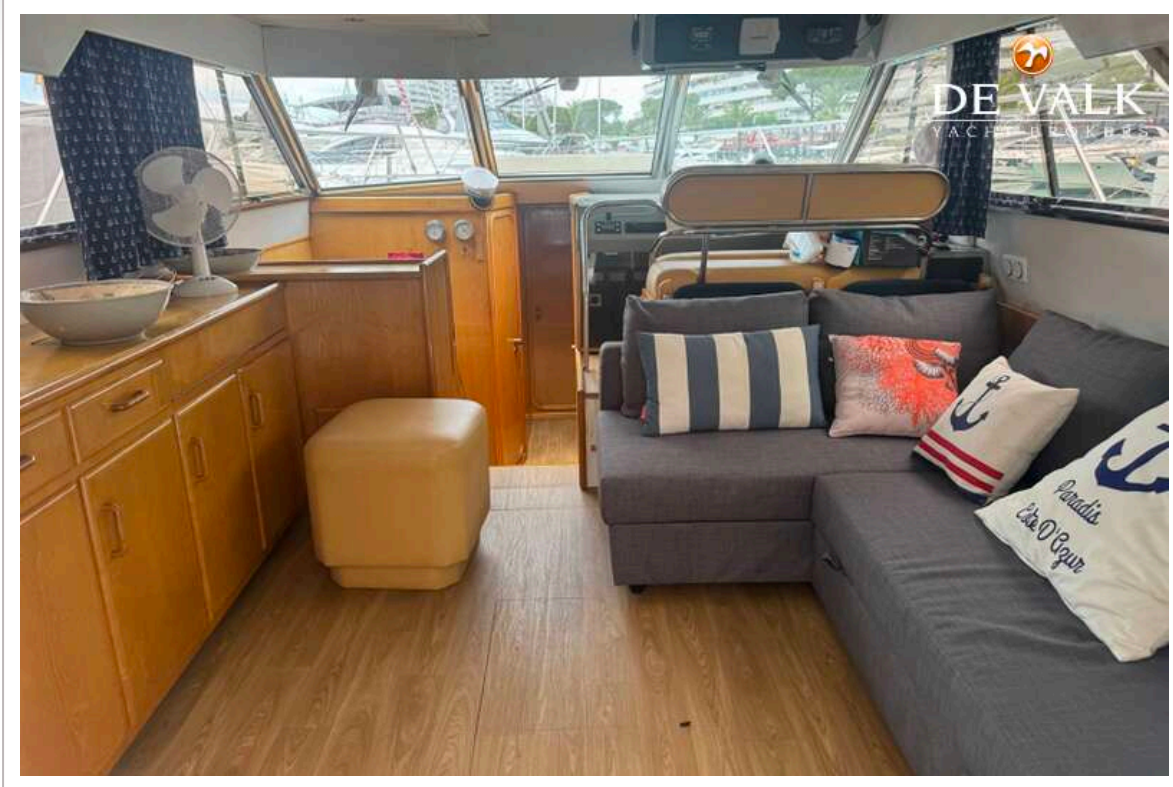
# FAIRLINE 43



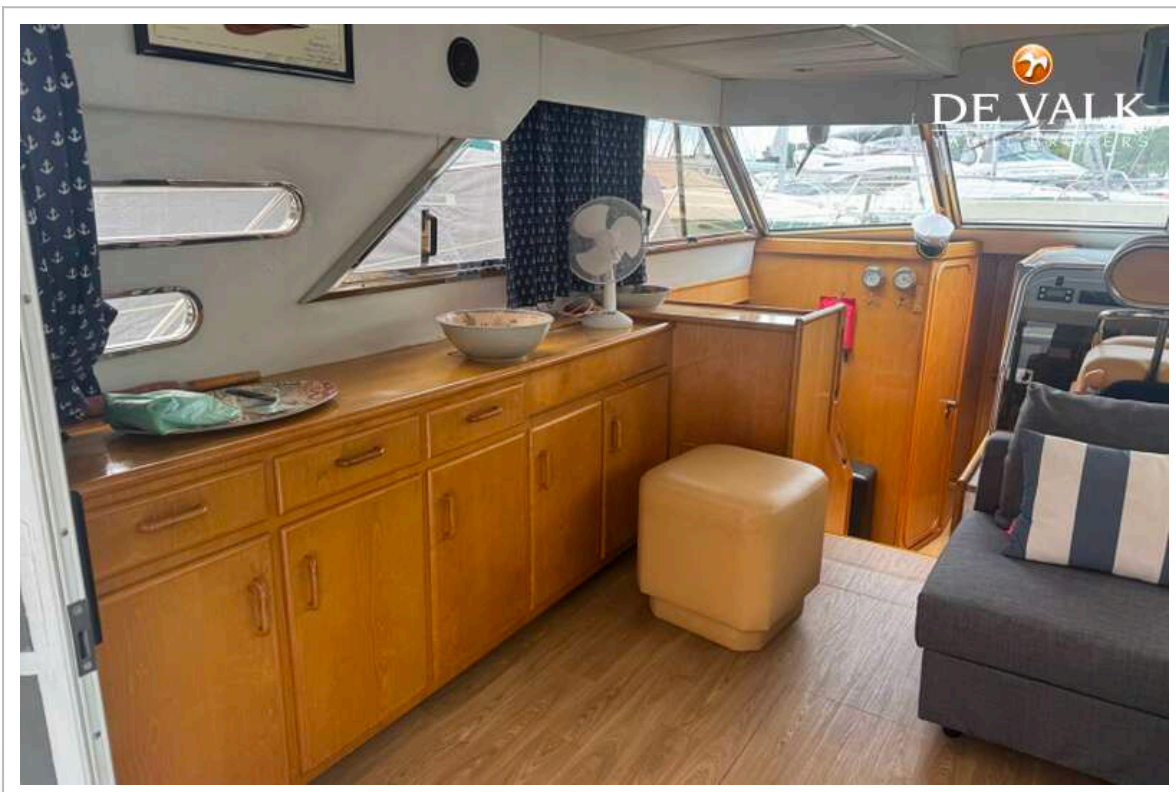
# FAIRLINE 43



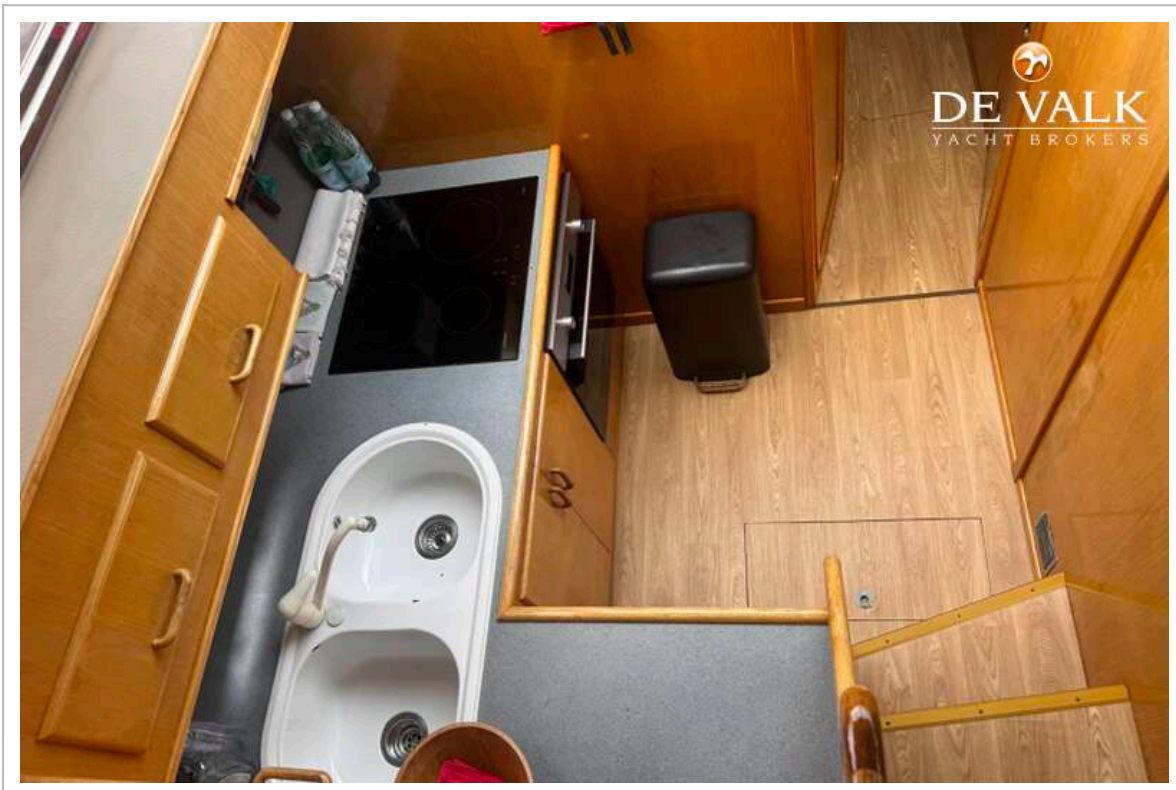
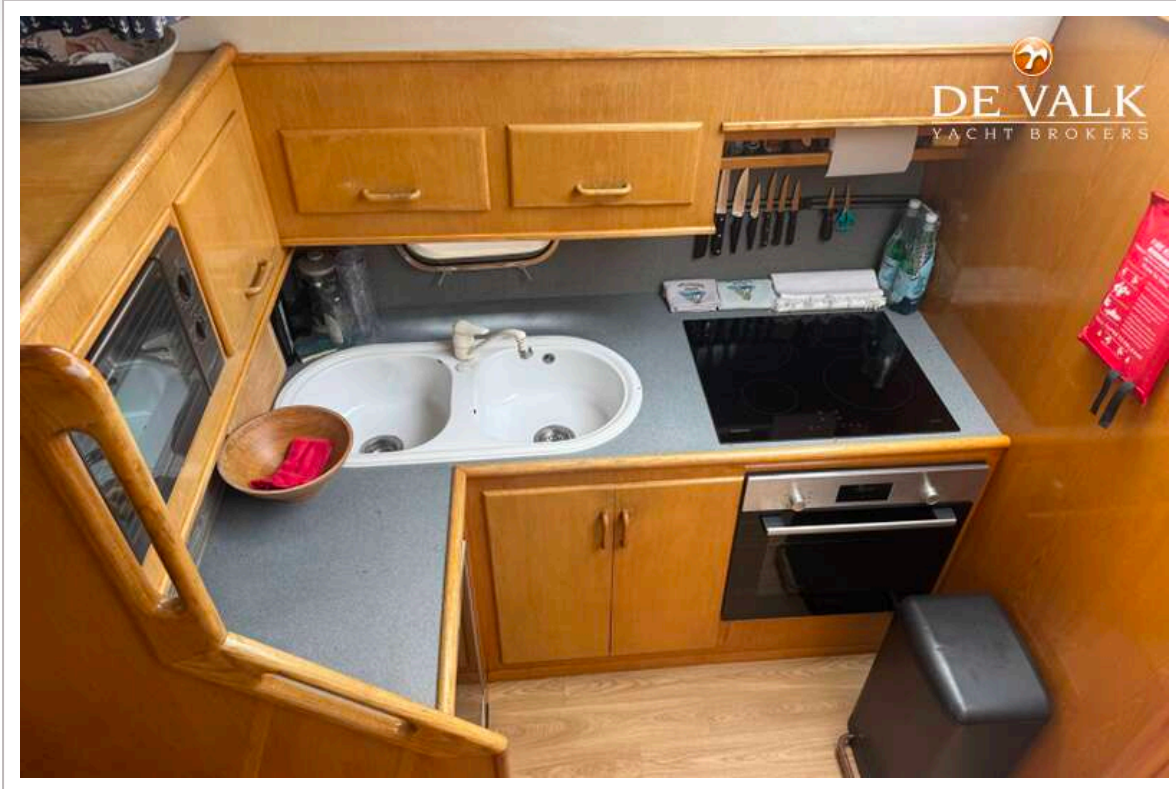
# FAIRLINE 43



# FAIRLINE 43



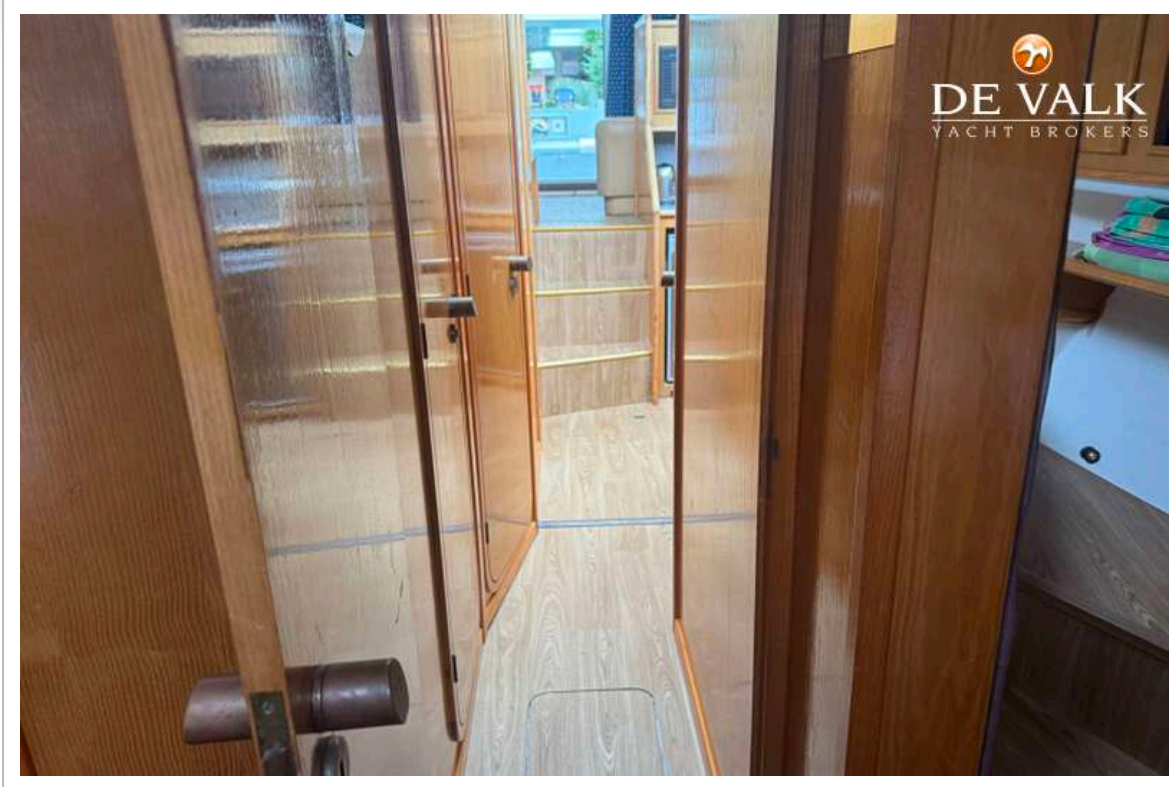
# FAIRLINE 43



# FAIRLINE 43



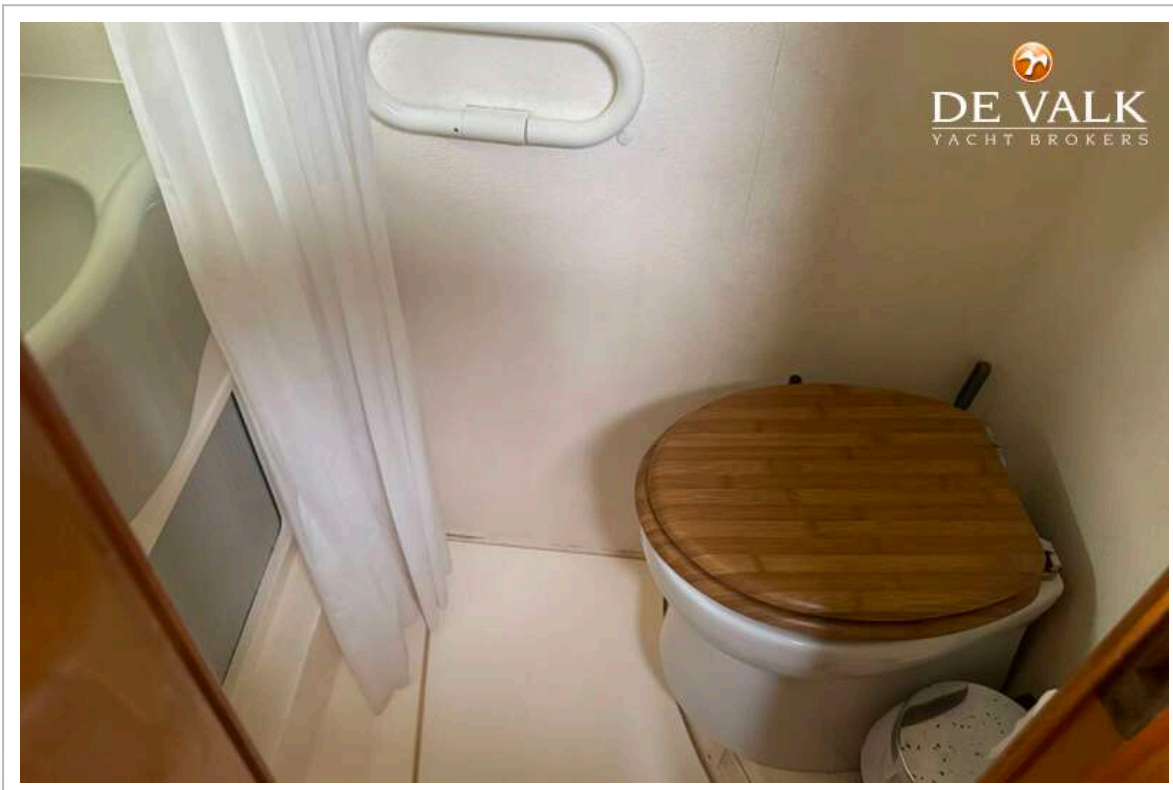
# FAIRLINE 43



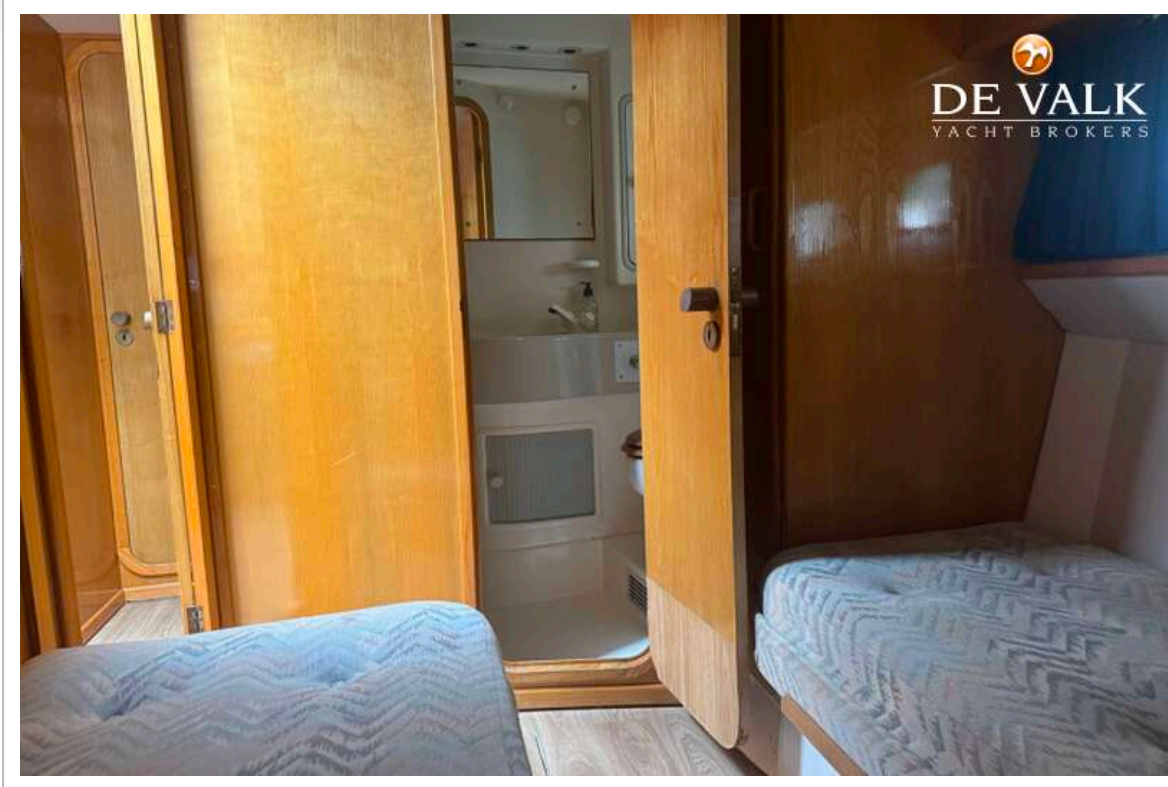
# FAIRLINE 43



# FAIRLINE 43



# FAIRLINE 43



# FAIRLINE 43

