



DE VALK  
YACHT BROKERS



## JEANNEAU PRESTIGE 520



DE VALK  
YACHT BROKERS

# JEANNEAU PRESTIGE 520

## KOMMENTARE DES MAKLERS

This Jeanneau Prestige 520 is renowned for her spacious flybridge, refined three-cabin layout, and advanced Volvo IPS pod-drive handling system. The 2023 model places a strong emphasis on seamless indoor and outdoor living, offering an expansive XXL flybridge equipped with a helm station, wet bar, dining area, and multiple sunpads. This Jeanneau Prestige 520 includes a large aft galley directly connected to the cockpit, a hydraulic swim platform and oversized hull windows designed to maximize natural light throughout the interior. This boat is nearly new and in perfect condition.

*Raoul van der Werf*

## TECHNISCHE DATEN

<b>Maße</b>	16.10 x 4.50 x 1.30 (m)	<b>Werft</b>	Jeanneau
<b>Baujahr</b>	2023	<b>Kabinen</b>	3
<b>Material</b>	GFK	<b>Kojen</b>	6
<b>Motor(en)</b>	2 x Volvo Penta IPS 650 diesel	<b>PS/kW</b>	2 x 480.00 (PS), 353.28 (kW)
<b>Angebotspreis</b>	€ 890.000 (MwSt. Nicht bezahlt)	<b>Liegeplatz</b>	elsewhere / nicht im Verkaufsbüro

## KONTAKT

<b>Verkaufsbüro</b>	De Valk Antibes	<b>Telefon</b>	+33 492 91 0202
<b>Adresse</b>	2, Avenue de Verdun 06600 Antibes FR	<b>E-Mail</b>	antibes@devalk.nl

## HAFTUNGSAUSSCHLUSS

Diese Angaben erfolgen nach bestem Wissen, können jedoch nicht garantiert werden.



# JEANNEAU PRESTIGE 520

## ALLGEMEIN

<b>Modell</b>	JEANNEAU PRESTIGE 520
<b>Typ</b>	Motoryacht
<b>Rumpflänge (m)</b>	16,10
<b>Breite (m)</b>	4,50
<b>Tiefgang (m)</b>	1,30
<b>Baujahr</b>	2023
<b>Werft</b>	Jeanneau
<b>Land</b>	Frankreich
<b>Entwerfer</b>	Garroni Design
<b>Gewicht (t)</b>	13,5
<b>CE Norm</b>	B
<b>Rumpfmateral</b>	GFK
<b>Rumpffarbe</b>	Weiß
<b>Rumpfform</b>	Deep-V
<b>Material Aufbauten</b>	GFK
<b>Deckmaterial</b>	GFK
<b>Deck Finish</b>	Antirutsch Belag
<b>Deck Finish Aufbauten</b>	Antirutsch Belag
<b>Pflicht Bedeckung</b>	Teak
<b>Antifouling (Jahr)</b>	05-2026
<b>Flybridge</b>	ja
<b>Flybridge Persenning</b>	ja
<b>Flybridge Kuchenbude</b>	ja
<b>Radar Träger</b>	nicht klappbar
<b>Treibstofftank (Liter)</b>	1300
<b>Füllstandsanzeige (Treibstofftank)</b>	ja
<b>Trinkwassertank (Liter)</b>	636
<b>Füllstandsanzeige (Trinkwasser)</b>	ja
<b>Fäkaelien Tank (Liter)</b>	120
<b>Füllstandsanzeige (Fakaelientank)</b>	ja



Grauwassertank (Liter)	ja
Füllstandsanzeige (Grauwasser)	ja
Radsteuerung	hydraulik

## UNTERKUNFT

Kabinen	3
Kojen	6
Mannschaftskabine	ja
Mannschaftskojen	1
Innen	Eichen
Fussboden	Parkett
Salon	ja
Heizung	ja
Klima Anlage	Klima mit Rückzyklus Tropical
Navigation Zenter	ja
Kartentisch	ja
Speisezimmer	ja
Schiebetür zum Cockpit	ja
Kombüse	ja
Arbeitsfläche	Duropol
Spülbecken	Corian
Herd	Induktion
Ofen	Miele
Dunstabsaug	ja
Mikrowelle/Backofen Kombi	ja
Kuhlschrank	ja
Gefrier Truhe	ja
Weinkühler	ja
Warmwasser System	ja
Wasserdruck System	ja
Geschirrausstattung	ja



Eignerkabine	Französisch Bett
Länge Bett (m)	2
Kleiderschrank	Schubladen und Regale
Badezimmer	en suite
Toilet	en suite
Toilette System	elektrisch
Handwaschbecken	ja
Dusche	ja
Gästekabine 1	Französisch Bett
Länge Bett (m)	2
Kleiderschrank	Schubladen und Regale
Badezimmer	en suite
Toilette	en suite
Toilette System	elektrisch
Handwaschbecken	ja
Dusche	ja
Gästekabine 2	Doppelbett
Länge Bett (m)	2
Kleiderschrank	Schubladen und Regale
Badezimmer	en suite
Toilette	en suite
Toilette System	elektrisch
Handwaschbecken	ja
Dusche	ja
Mannschaftskabine(n)	ja
Badezimmer (Mannschaft)	ja
Toilette (Mannschaft)	ja
Toilette System	elektrisch
Handwaschbecken	ja
Dusche (Mannschaft)	ja
Waschmaschine/Trockner Kombi	Candy
Flybridge	ja



Wet-Bar ja

## MASCHINEN

Motoranzahl	2
Marke	Volvo Penta
Typ	IPS 650
PS	480
kW	353.28
Kraftstoffart	Diesel
Motorstunden	262
Antrieb	IPS
Motor bedienung	elektrisch
Bugschraube	140 Kgf Sleiþner
Hand Bilgenpumpe	ja
Elektrische Bilgenpumpe	ja
Bilge Alarm	ja
Elektrische Anlage	ja
Generator	11 KW Kohler
Starterbatterie	ja
Versorgungsbatterie	ja
Navigationsbatterie	ja
Elektrischen Motorbatterie	ja
Generatorbatterie	ja
Bugschraubebatterie	ja
Ankerwindebatterie	ja
Batterie Ladegerat	ja
Umwandler	2000 W
Landstrom	mit Kabel
Automatischen Positionssystem	ja
Wasserbereiter	ja
Trimklappen	ja



## NAVIGATION

Kompass	ja
Kompass auf der Flybridge	ja
Tiefenanziege/Logge	ja
Tochter anzeige	ja
UKW	Garmin x 2
Portabel UKW	ja
Autopilot	Garmin
Ruderwinkel Anzeige	ja
Radar	Fantom 18 X
Radar/GPS/Plotter	2 x 12 " Garmin - 2 x on Fly
Elektronische Kart(en)	ja
AIS Transceiver	ja
Navigation Beleuchtung	ja
Suchscheinwerfer	ja

## AUSRÜSTUNG

Kuchenbude	ja
Bimini	ja
Sonnenschirm	ja
Fensterabdeckung	ja
Cockpit Polster	ja
Cockpit Tisch	ja
Cockpit Sessel	ja
Badeplattform	Retractable
Badeleiter	ja
Gangway	Hydraulic
Heckdusche	ja
Anker	Inox 25kg
Ankerkette	40 m , 12mm diameter
Rettungsinsel	ja



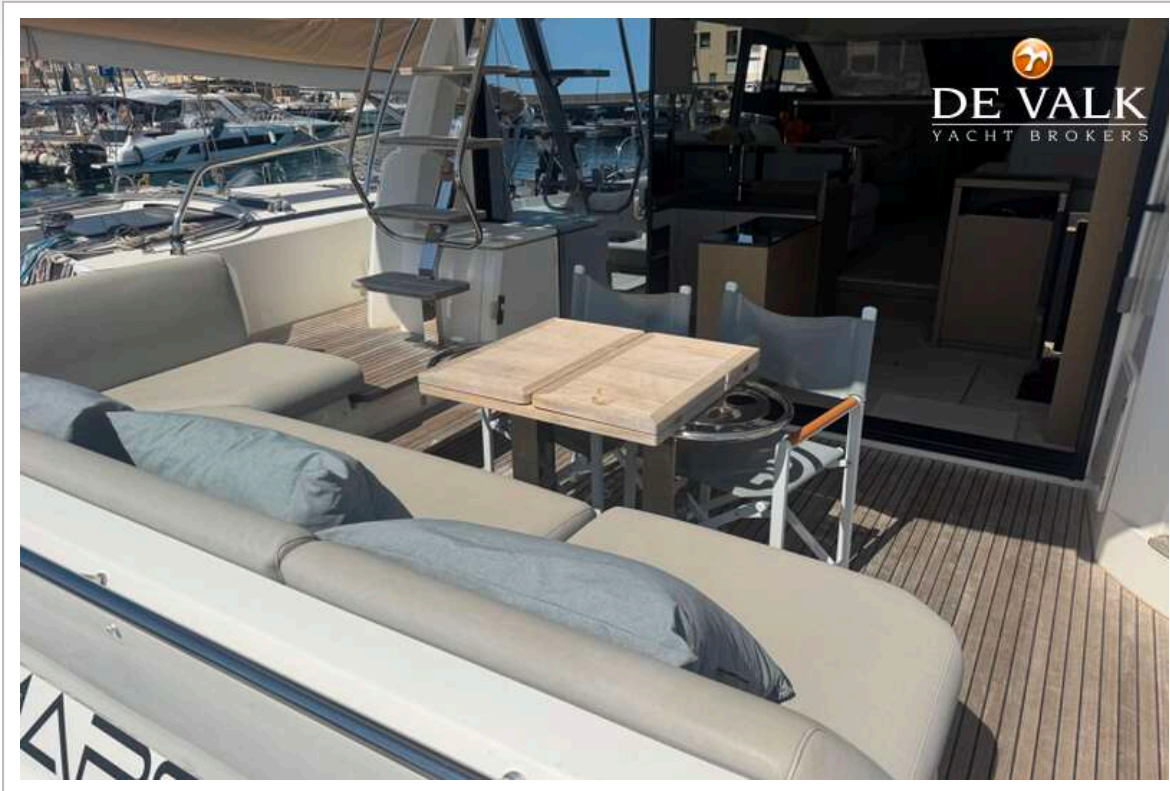
Horn	ja
Fenderkissen	ja
Festmacher	ja
TV	ja
Satellit	ja
Radio	ja
Lautsprecher im Pflicht	ja
Feuerloscher	ja



# JEANNEAU PRESTIGE 520



JEANNEAU PRESTIGE 520



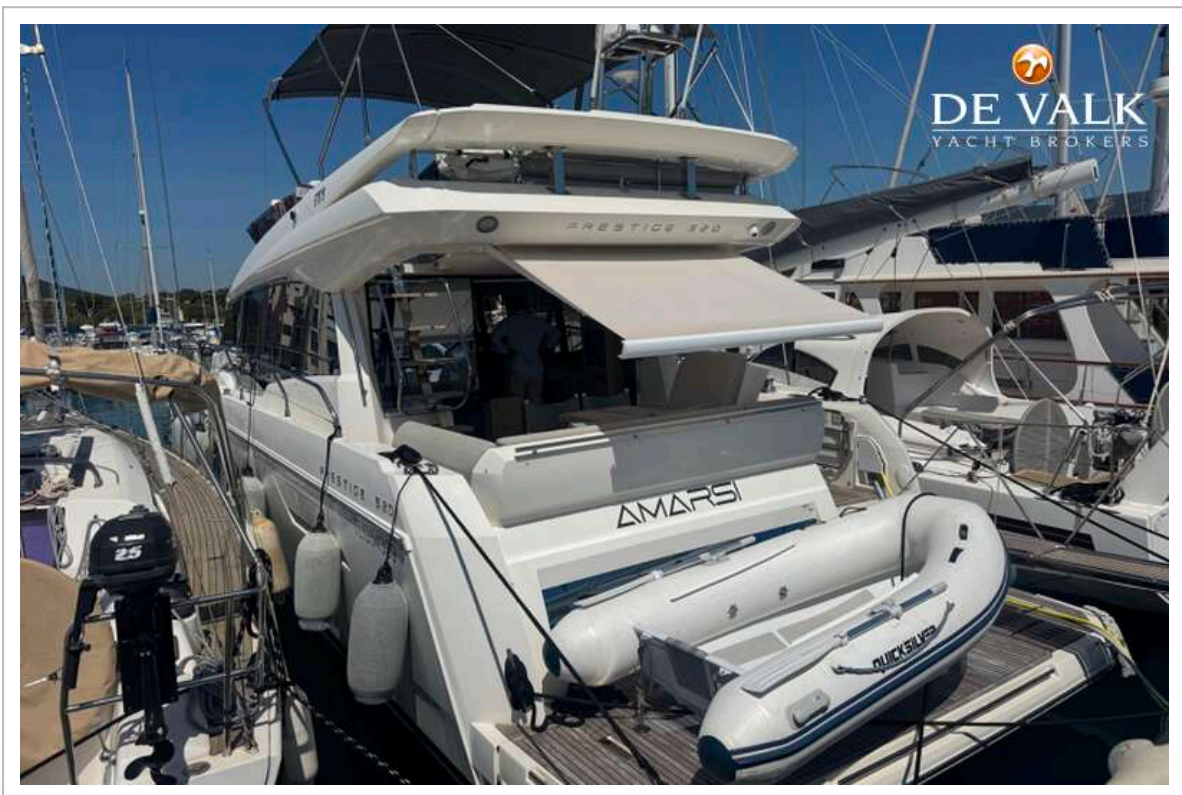
# JEANNEAU PRESTIGE 520



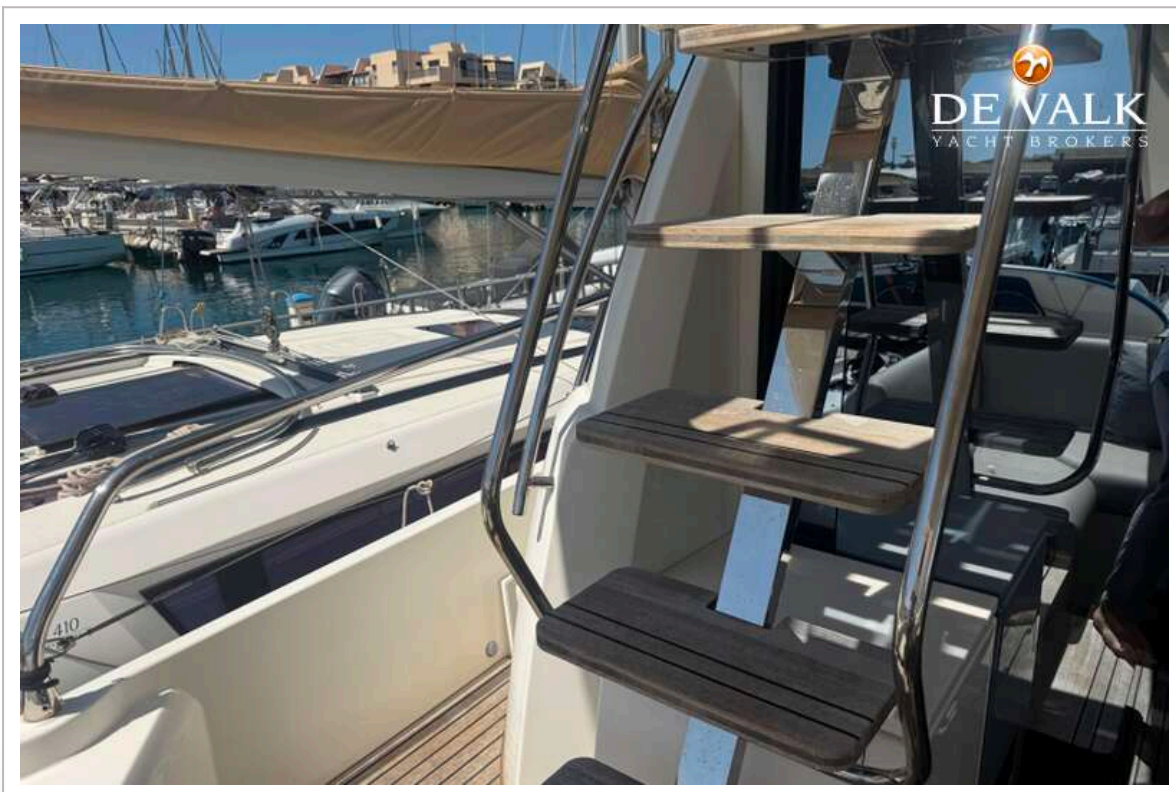
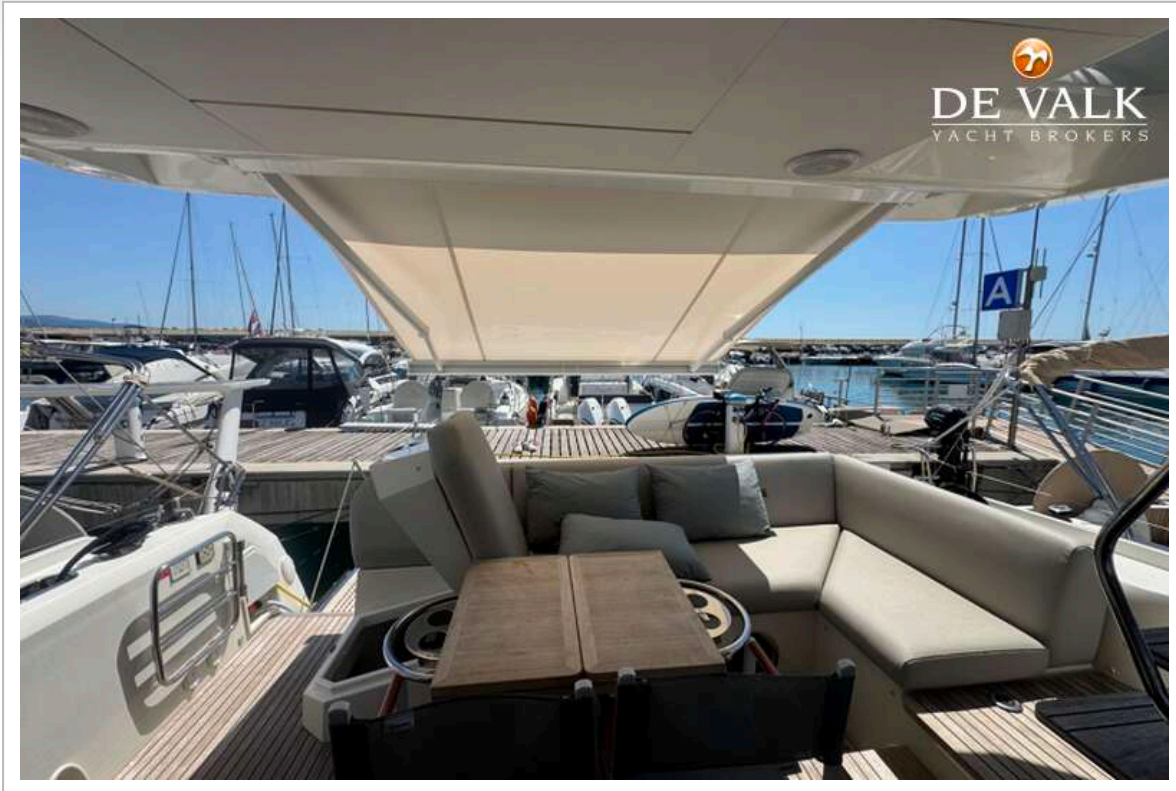
# JEANNEAU PRESTIGE 520



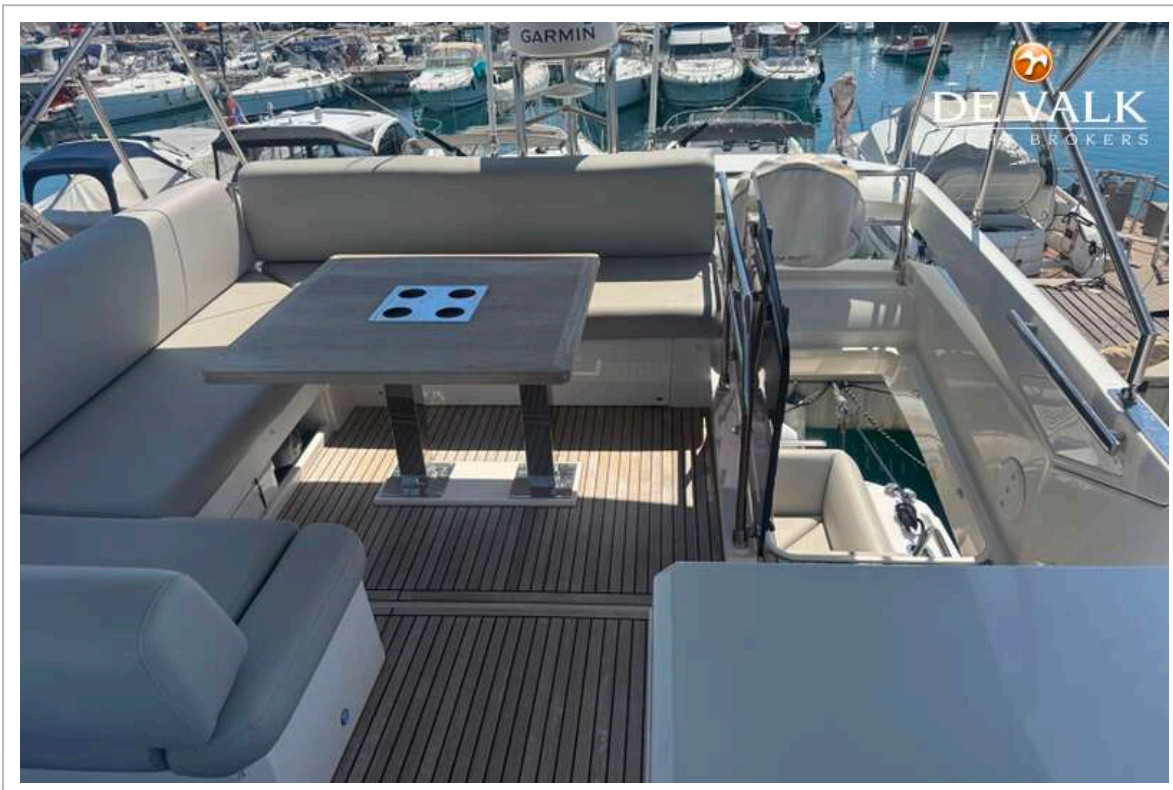
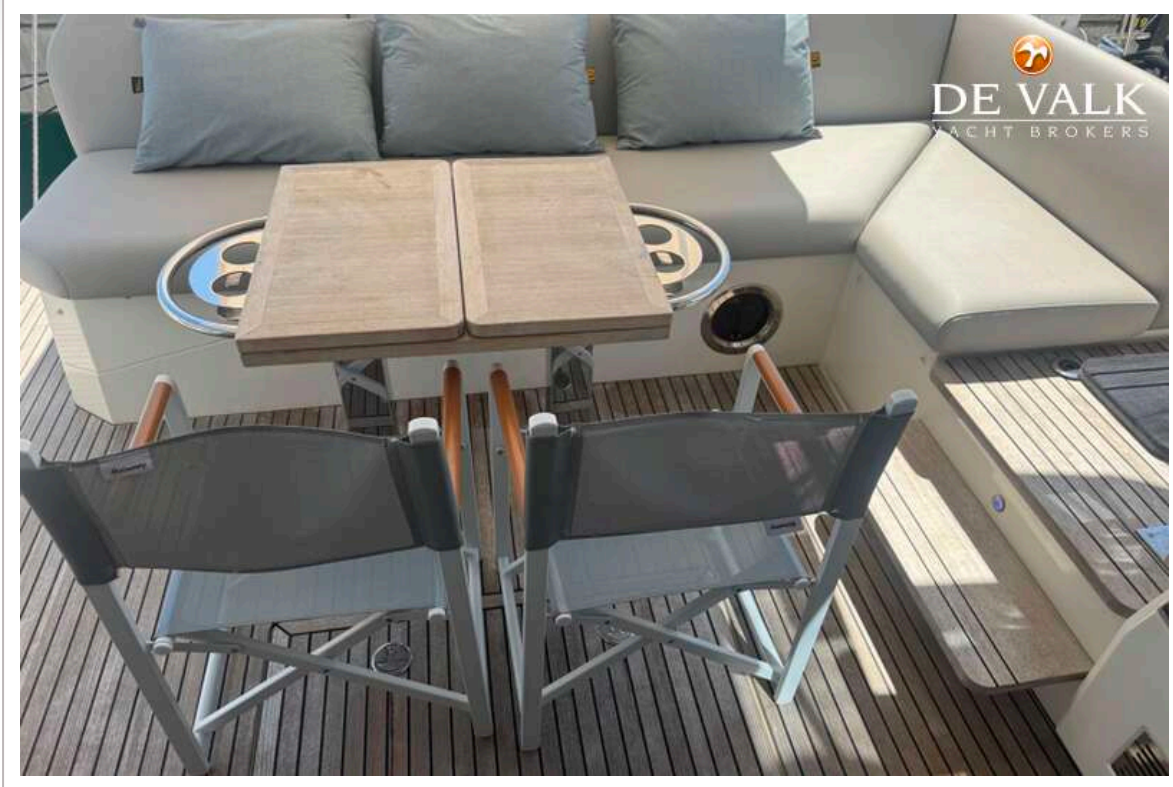
# JEANNEAU PRESTIGE 520



# JEANNEAU PRESTIGE 520



# JEANNEAU PRESTIGE 520



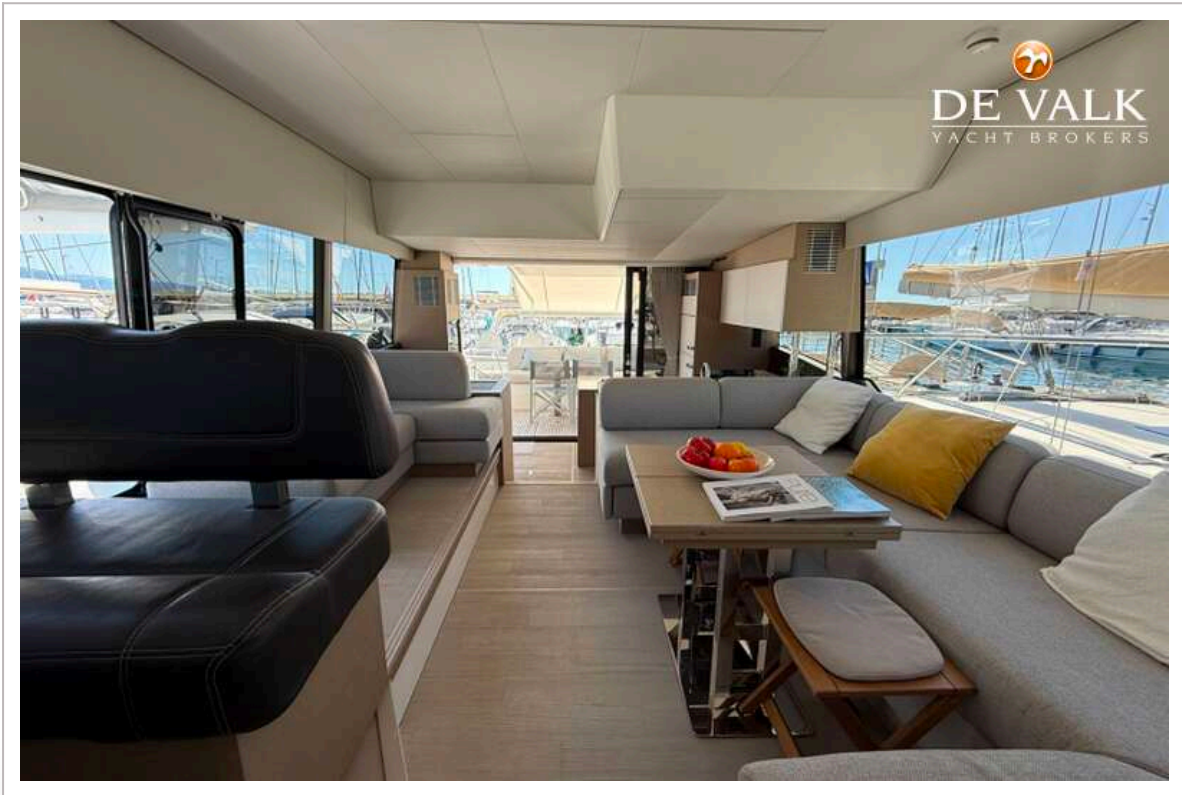
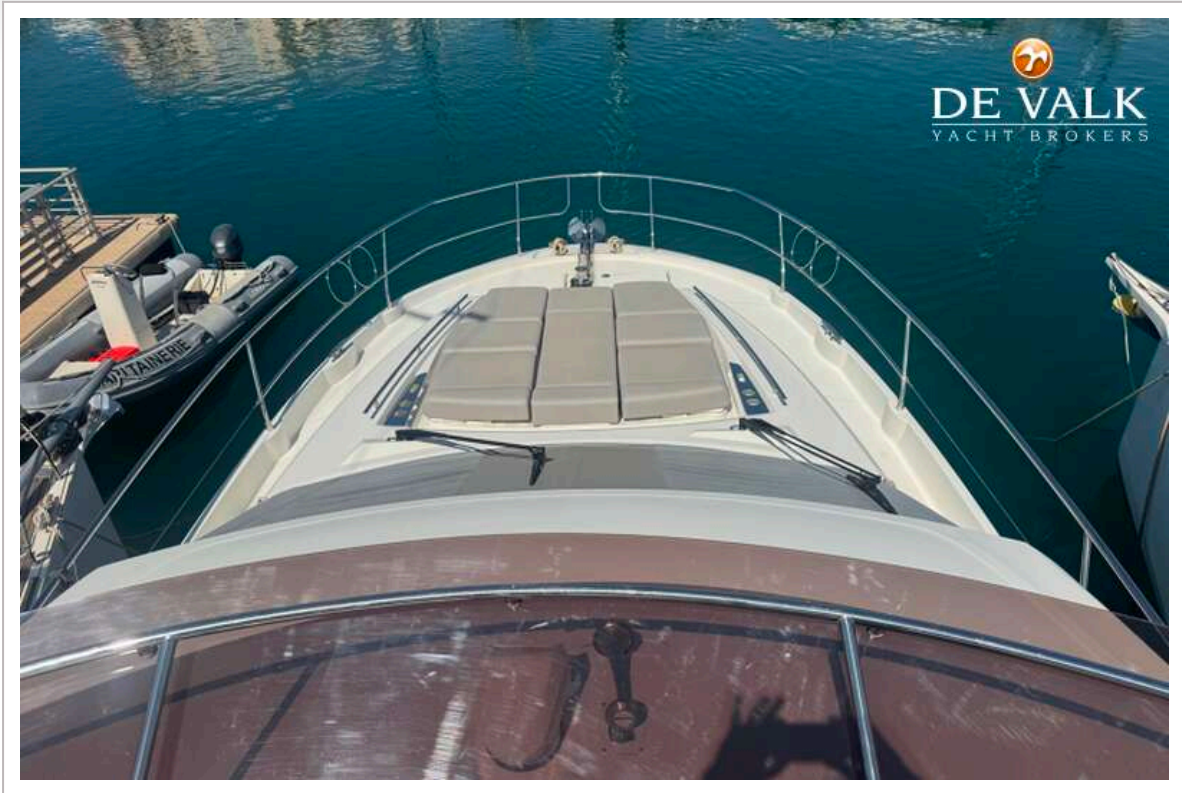
# JEANNEAU PRESTIGE 520



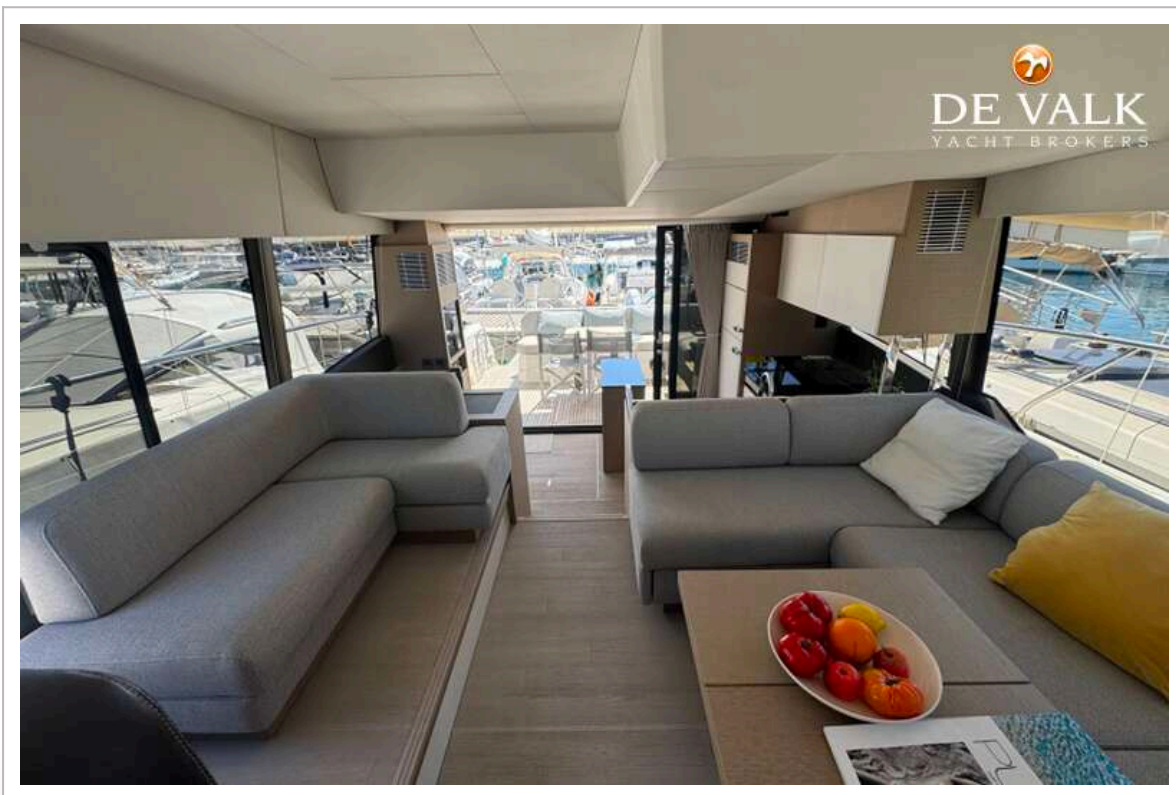
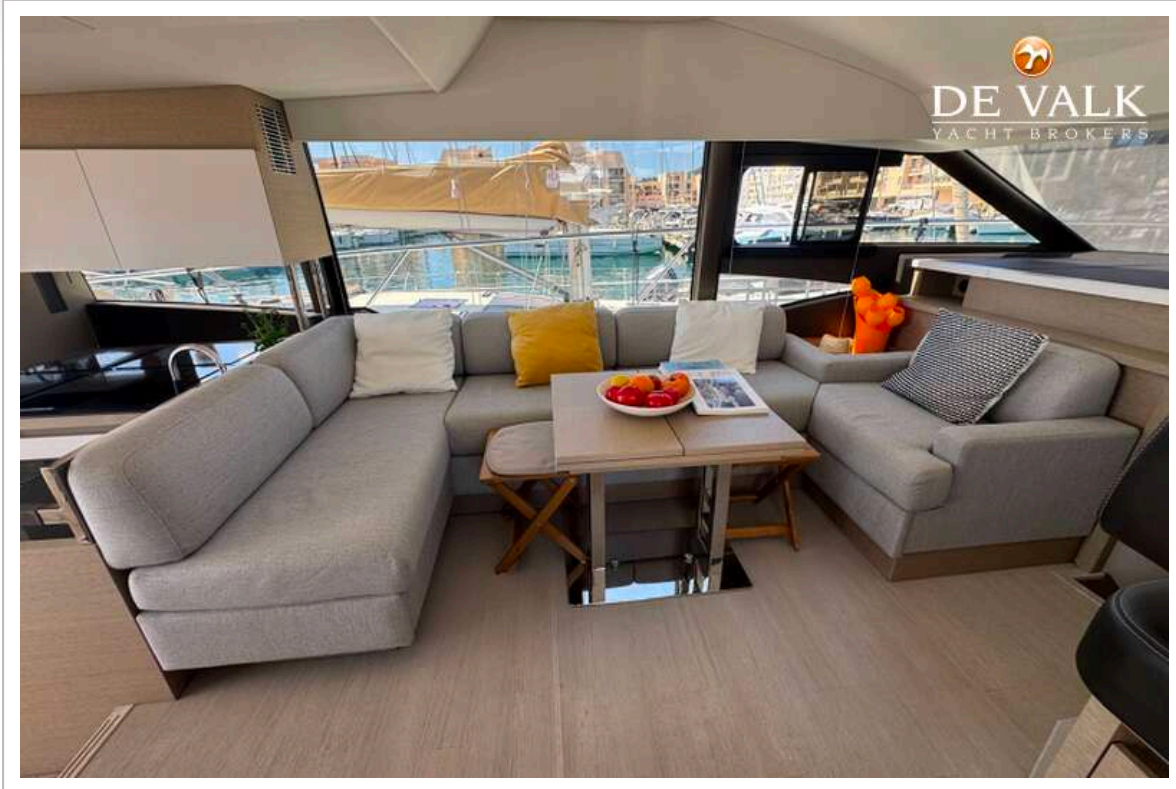
JEANNEAU PRESTIGE 520



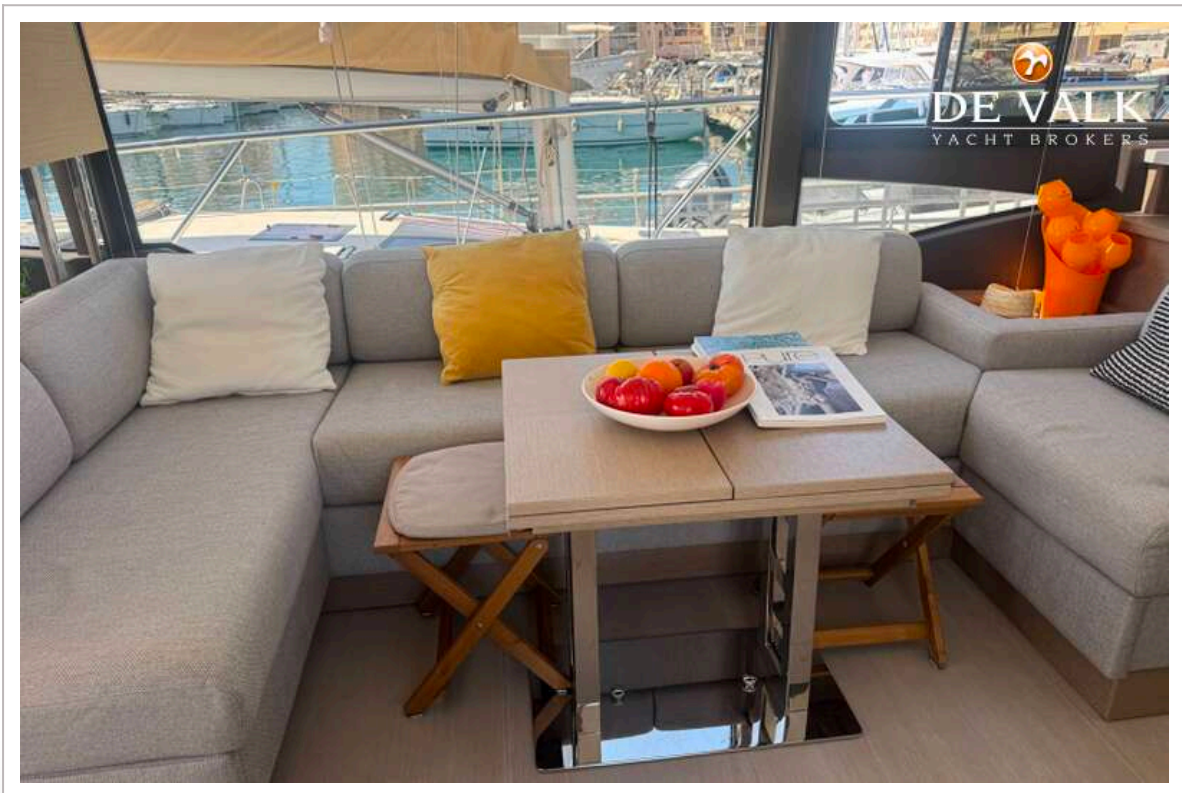
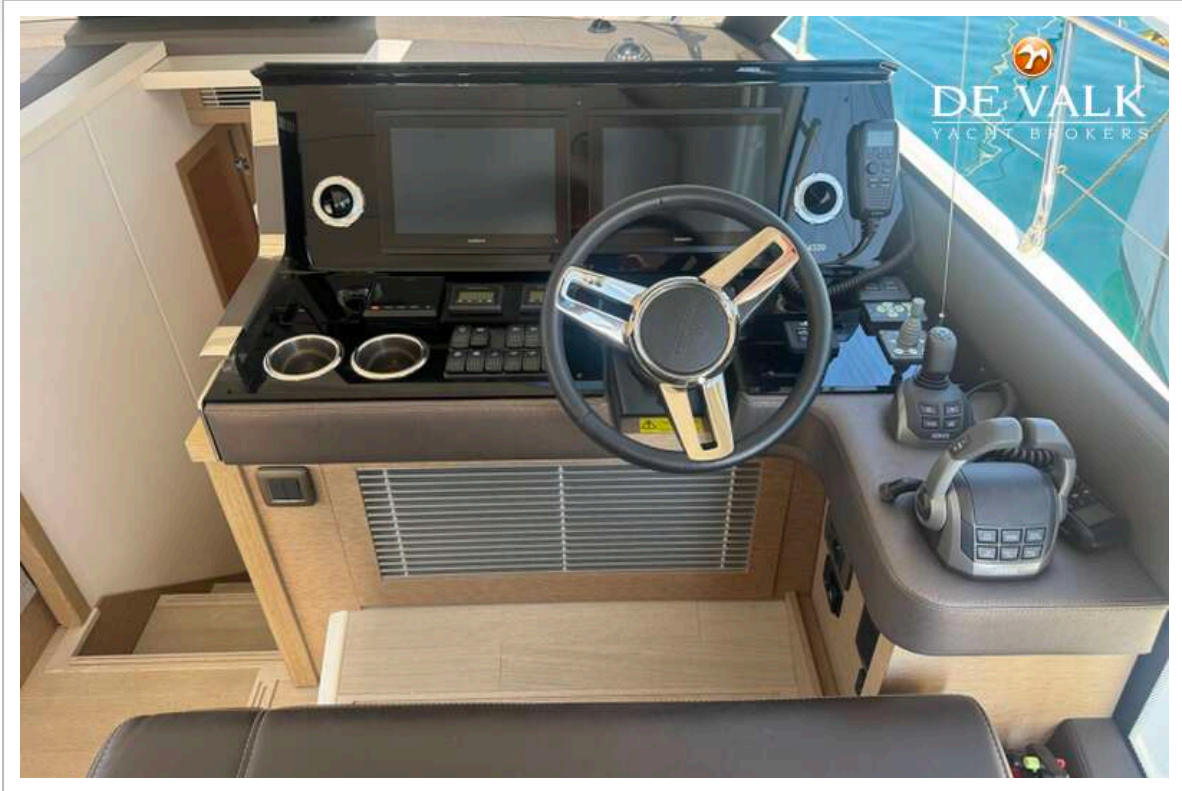
# JEANNEAU PRESTIGE 520



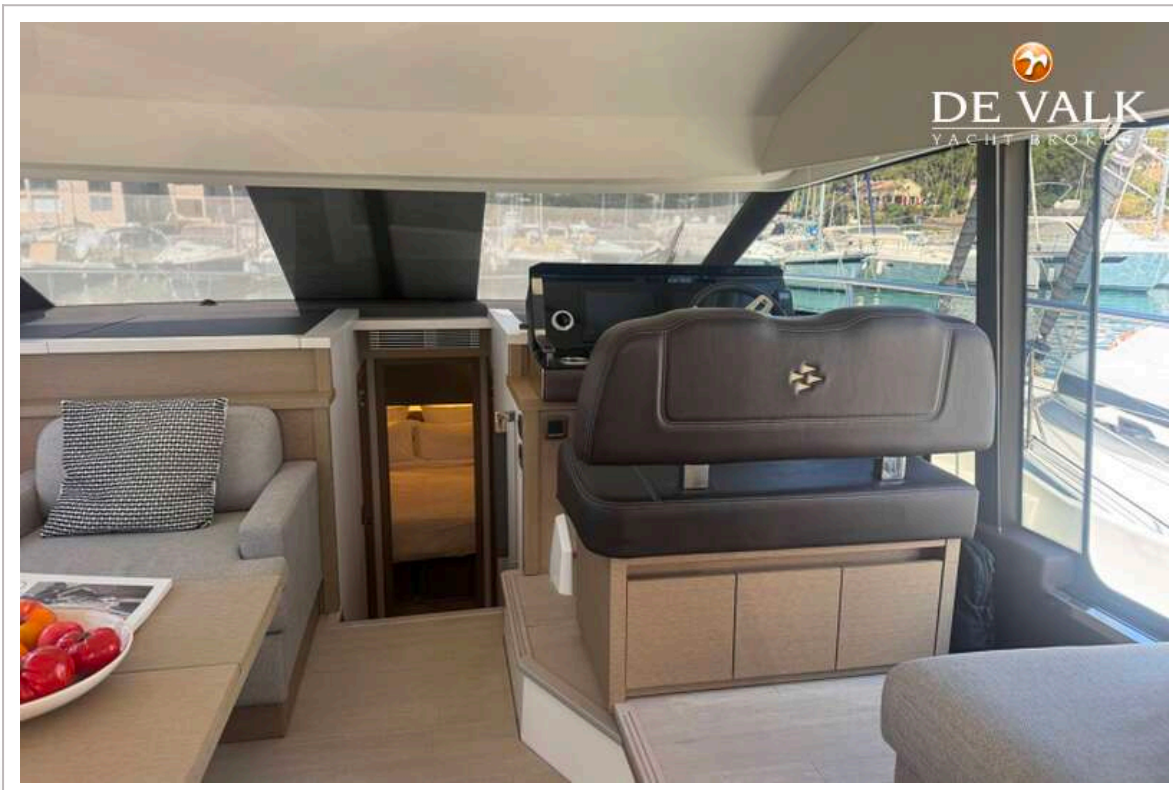
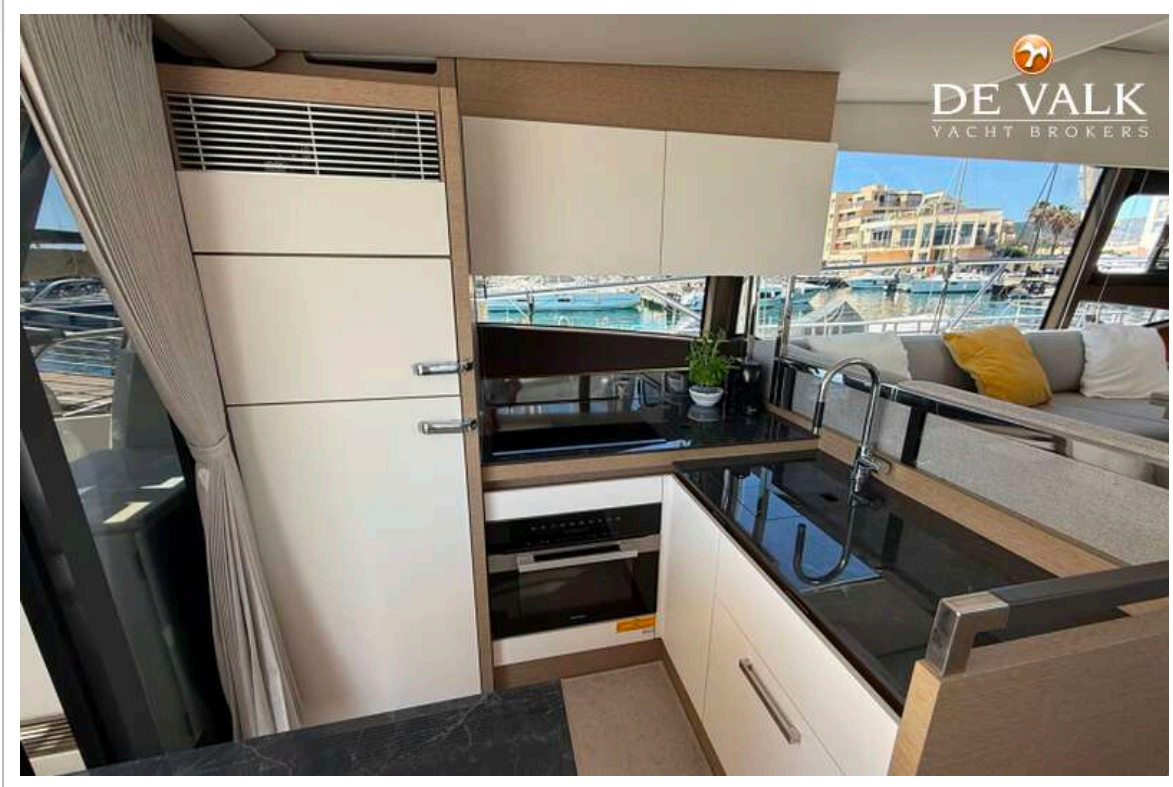
# JEANNEAU PRESTIGE 520



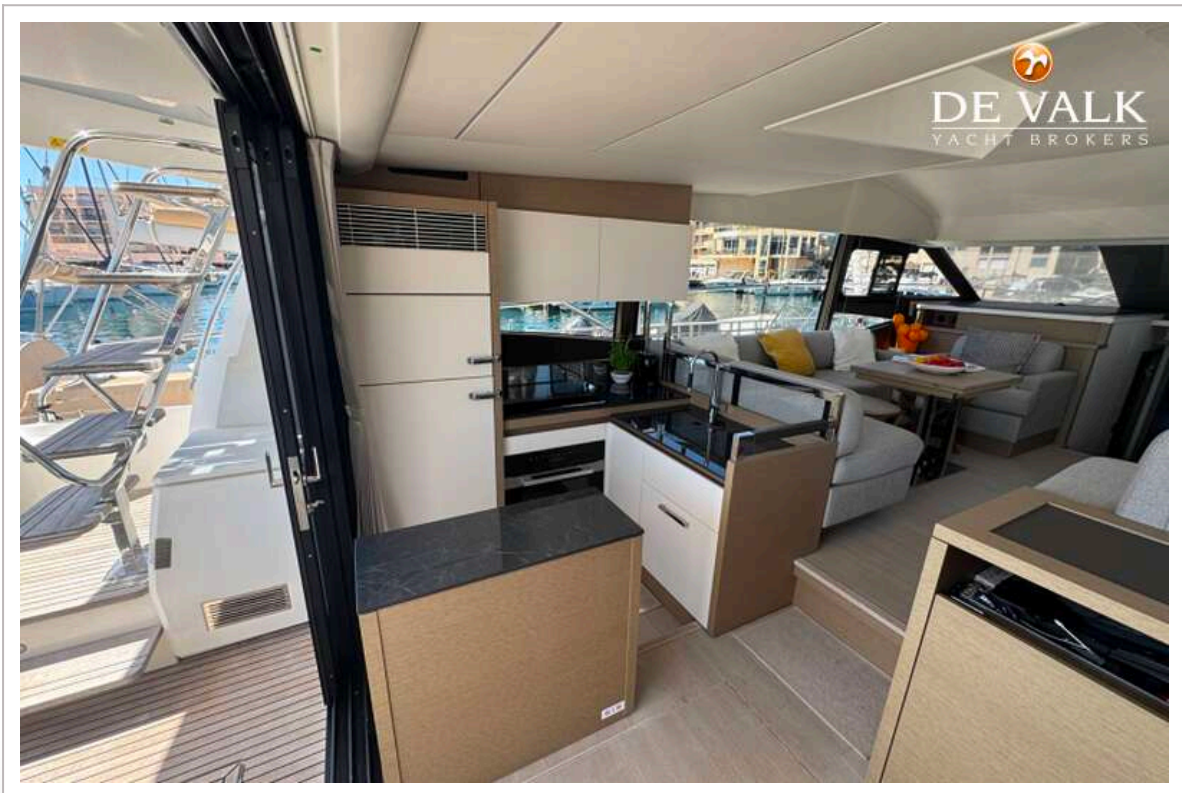
# JEANNEAU PRESTIGE 520



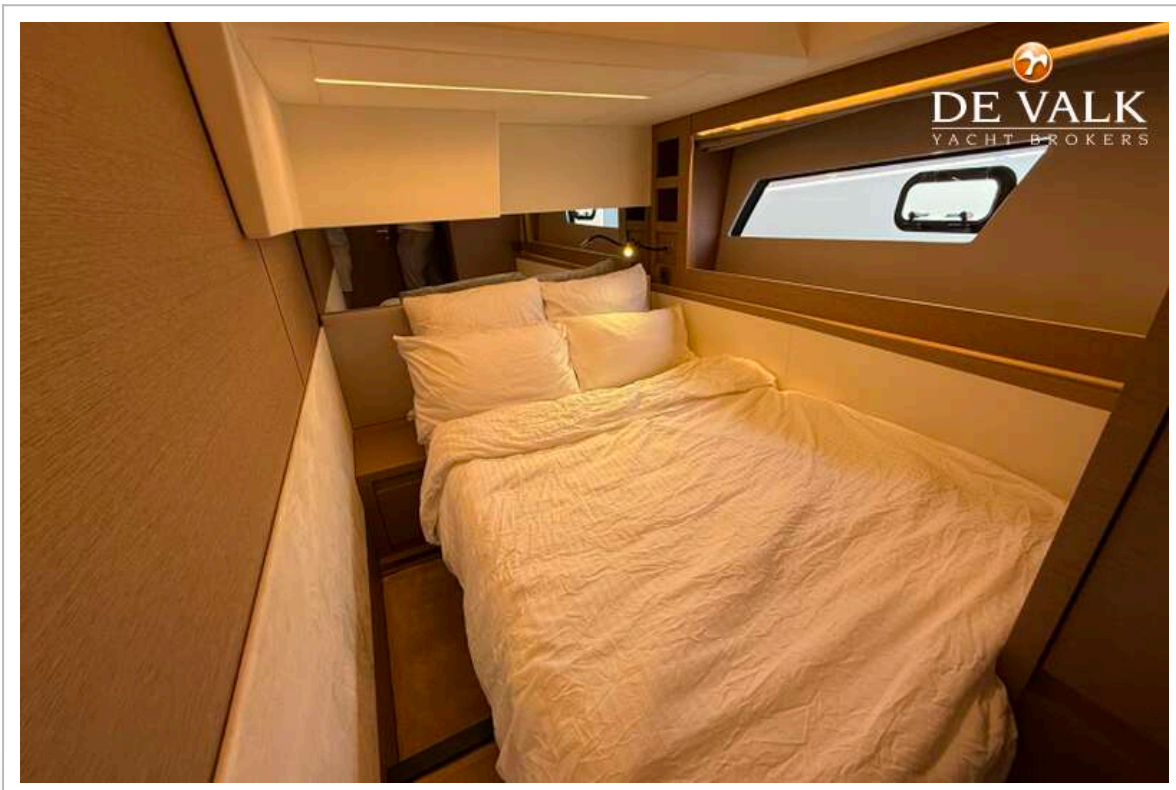
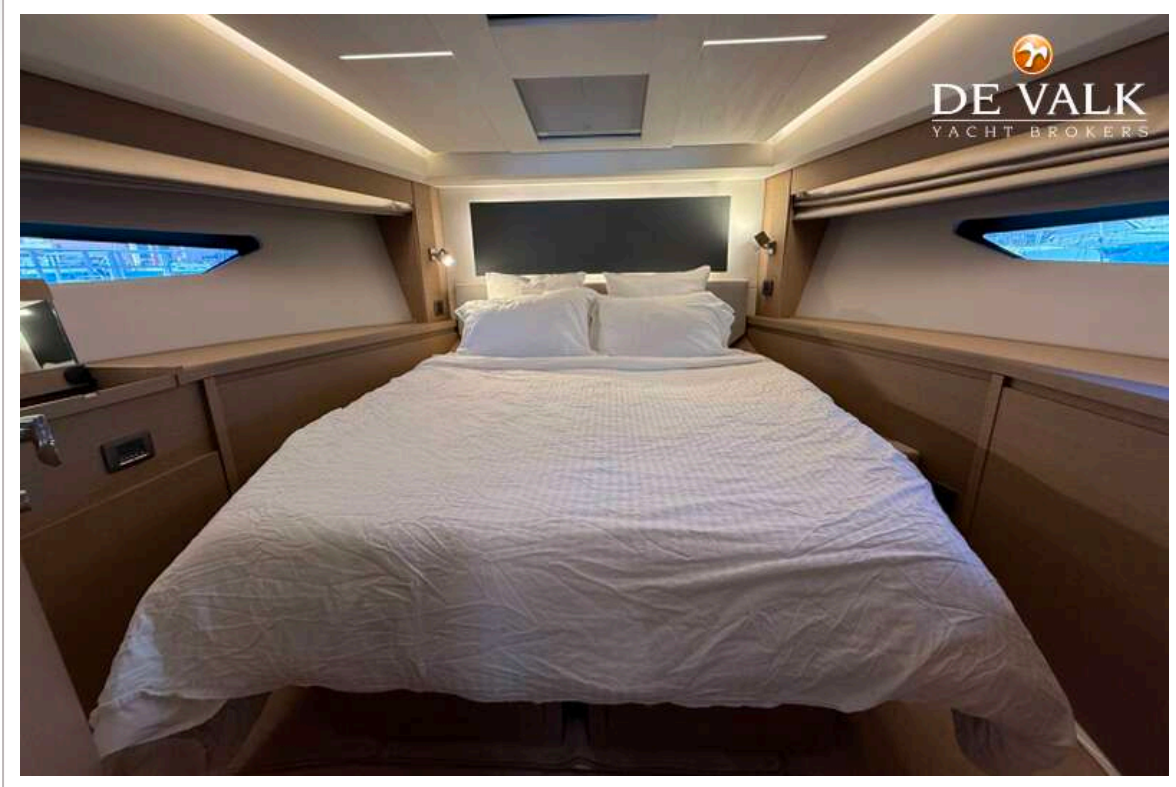
# JEANNEAU PRESTIGE 520



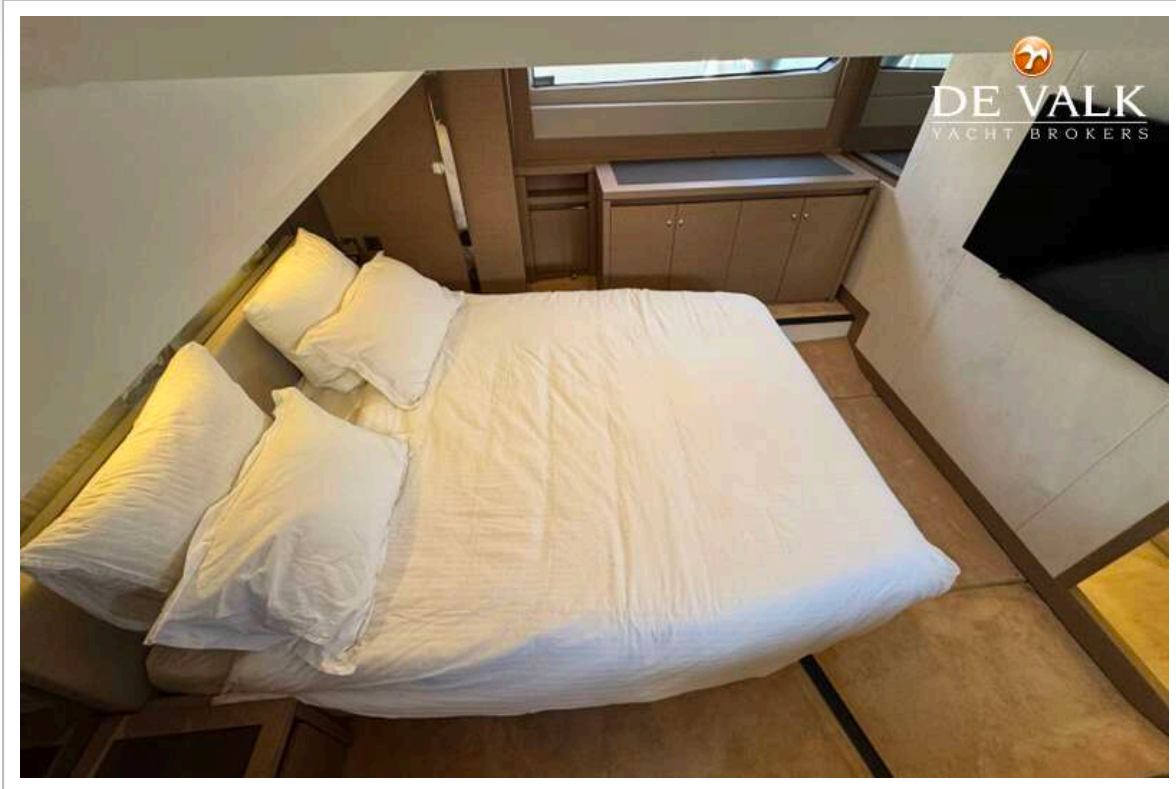
# JEANNEAU PRESTIGE 520



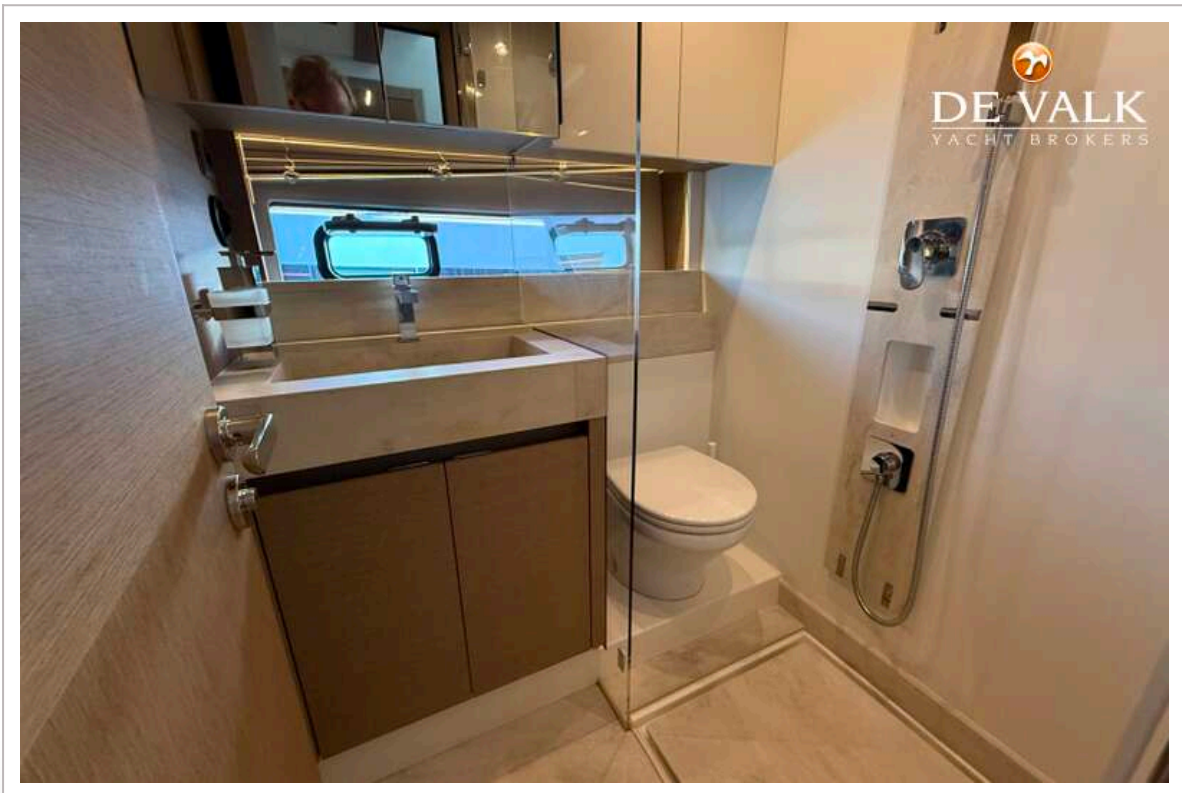
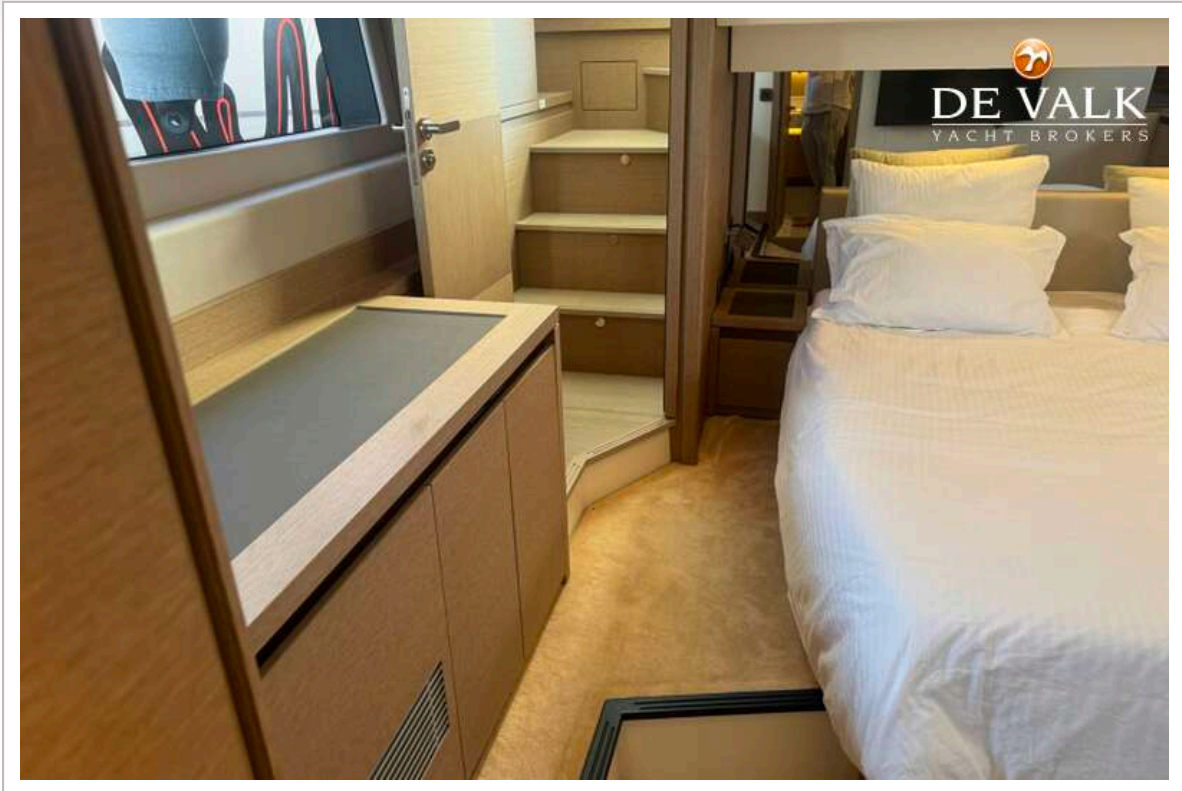
# JEANNEAU PRESTIGE 520



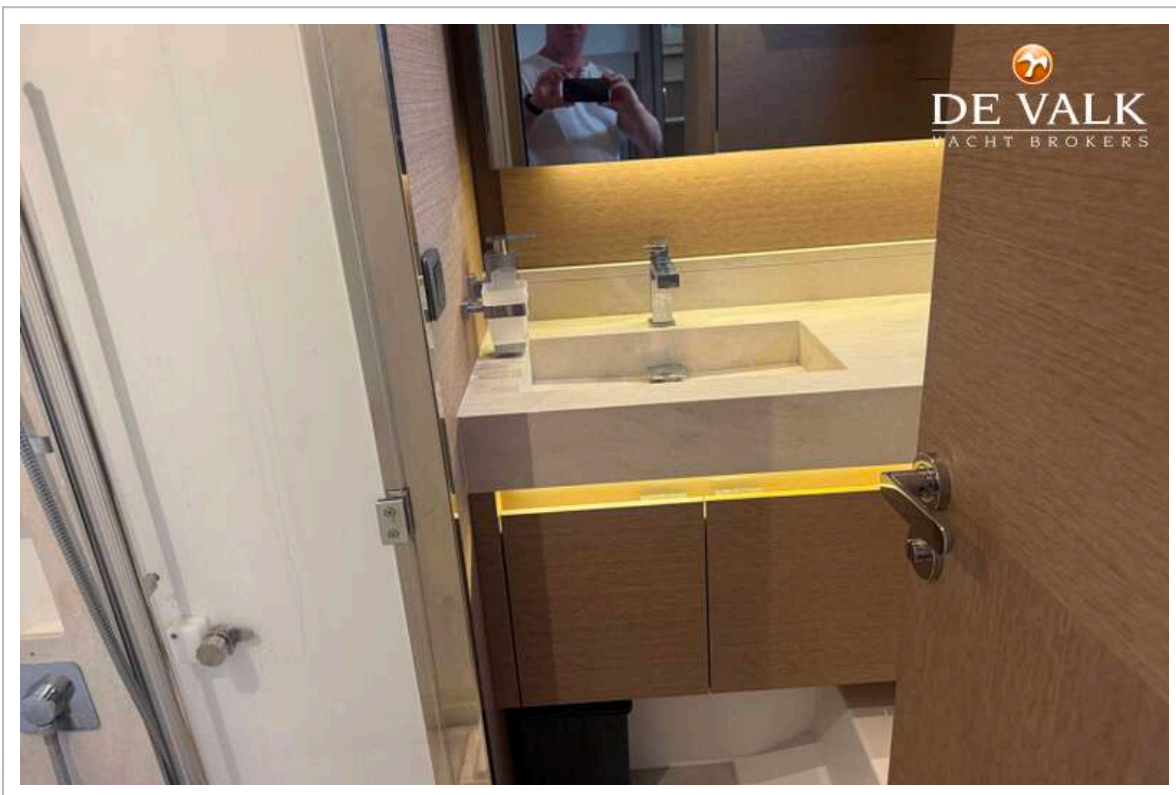
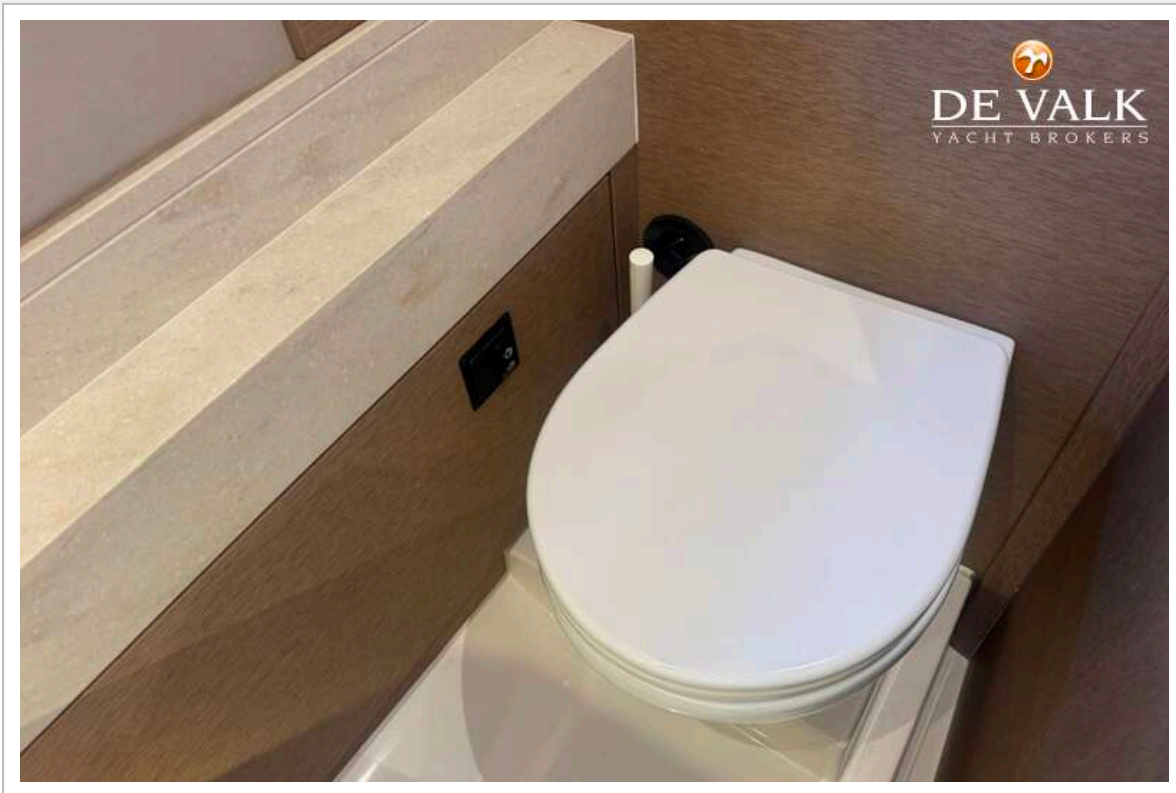
# JEANNEAU PRESTIGE 520



# JEANNEAU PRESTIGE 520



# JEANNEAU PRESTIGE 520



# JEANNEAU PRESTIGE 520

