



DE VALK  
YACHT BROKERS



## AQUAMARINE ALDABRA 600



DE VALK  
YACHT BROKERS

# AQUAMARINE ALDABRA 600

## KOMMENTARE DES MAKLERS

This AQUAMARINE ALDABRA 600 is a specially designed sailing catamaran, fully custom. Only 2 in the world! Besides being an exceptional catamaran, she is also incredibly well built, allowing a great navigation experience and a sense of security at all times. This AQUAMARINE ALDABRA 600 has a large relaxing free space, for family and friends. She can welcome people in her 4 cabins, all independent with their own bathroom, without forgetting the crew cabins. Fully equipped in electronics and autonomous with watermaker, generator and dinghy. You won't neither miss or need to touch grass anymore!

*Yume Pellegrino*

## TECHNISCHE DATEN

<b>Maße</b>	18.20 x 9.20 x 1.60 (m)	<b>Werft</b>	CANTIERE AQUAMARINE
<b>Baujahr</b>	2005	<b>Kabinen</b>	4
<b>Material</b>	GFK	<b>Kojen</b>	8
<b>Motor(en)</b>	2 x VOLKSWAGEN VW TDI 120-5 diesel	<b>PS/kW</b>	2 x 240.00 (PS), 176.64 (kW)
<b>Angebotspreis</b>	€ 880.000 (MwSt. Bezahlt)	<b>Liegeplatz</b>	contact Antibes

## KONTAKT

<b>Verkaufsbüro</b>	De Valk Antibes	<b>Telefon</b>	+33 492 91 0202
<b>Adresse</b>	2, Avenue de Verdun 06600 Antibes FR	<b>E-Mail</b>	antibes@devalk.nl

## HAFTUNGSAUSSCHLUSS

Diese Angaben erfolgen nach bestem Wissen, können jedoch nicht garantiert werden.



# AQUAMARINE ALDABRA 600

## ALLGEMEIN

<b>Modell</b>	AQUAMARINE ALDABRA 600
<b>Typ</b>	katamaran segelyacht
<b>Rumpflänge (m)</b>	18,20
<b>Breite (m)</b>	9,20
<b>Tiefgang (m)</b>	1,60
<b>Baujahr</b>	2005
<b>Werft</b>	CANTIERE AQUAMARINE
<b>Land</b>	Italien
<b>Entwerfer</b>	BERRET ET RACOUPEAU
<b>Gewicht (t)</b>	10
<b>CE Norm</b>	A
<b>Rumpfmateral</b>	GFK
<b>Pflicht Bedeckung</b>	synthetisches Teak
<b>Antifouling (Jahr)</b>	2025
<b>Isolation</b>	Roof - deck - hulls
<b>Treibstofftank (Liter)</b>	650
<b>Treibstofftank 2 (Liter)</b>	650
<b>Trinkwassertank (Liter)</b>	X2 – 1200L (tot)
<b>Fäkaelien Tank (Liter)</b>	X2 – 100L (tot)
<b>Radsteuerung</b>	X2 positions with 2 carbon wheels + covers
<b>Weitere Info</b>	Refit in 2022

## UNTERKUNFT

<b>Kabinen</b>	4
<b>Kojen</b>	8
<b>Klima Anlage</b>	15000 BTU in salon & 10000 BTU per cabin (runs on genset & batt)
<b>Navigation Zenter</b>	GARMIN
<b>Kartentisch</b>	ja
<b>Kombüse</b>	ja



# AQUAMARINE ALDABRA 600

Arbeitsfläche	Corian Black
Spülbecken	ja
Gas-Alarm	ja
Mikrowelle/Backofen Kombi	ja
Kuhlschrank	In cockpit
Gefrier Truhe	ja
Warmwasser System	X2 – 45L
Wasserdruck System	X2
Eismaschine	In cockpit
Kaffeemaschine	Nespresso
Eignerkabine	Doppelbett
Länge Bett (m)	2
Kleiderschrank	hängend/Schublad/Regale
Badezimmer	en suite
Toilet	en suite
Toilette System	elektrisch
Handwaschbecken	im Badezimmer
Dusche	en suite
Gästekabine 1	Doppelbett
Länge Bett (m)	2
Kleiderschrank	hängend/Schublad/Regale
Badezimmer	en suite
Toilette	en suite
Toilette System	elektrisch
Handwaschbecken	im Badezimmer
Dusche	en suite
Gästekabine 2	Doppelbett
Länge Bett (m)	2
Kleiderschrank	hängend/Schublad/Regale
Badezimmer	en suite
Toilette	en suite
Toilette System	elektrisch



# AQUAMARINE ALDABRA 600

Handwaschbecken	im Badezimmer
Dusche	en suite
Gästekabine 3	V-Bett
Länge Bett (m)	2
Kleiderschrank	hängend/Schublad/Regale
Badezimmer	En suite
Toilette	en suite
Toilette System	elektrisch
Handwaschbecken	im Badezimmer
Dusche	en suite
Gästekabine 4	V-Bett
Länge Bett (m)	2
Kleiderschrank	hängend/Schublad/Regale
Badezimmer	En suite
Toilette	en suite
Toilette System	elektrisch
Handwaschbecken	im Badezimmer
Dusche	en suite
Mannschaftskabine(n)	Double bed
Badezimmer (Mannschaft)	ja
Toilette (Mannschaft)	ja
Toilette System	ja
Handwaschbecken	ja
Dusche (Mannschaft)	ja
Waschmaschine	5kg

## MASCHINEN

Motoranzahl	2
Marke	VOLKSWAGEN
Typ	VW TDI 120-5
PS	240



# AQUAMARINE ALDABRA 600

<b>kW</b>	176.64
<b>Kraftstoffart</b>	Diesel
<b>Marschgeschwindigkeit (Kn)</b>	10
<b>Kühlungssystem Motor</b>	direkt Aussenwasser X2
<b>Propeller Typ</b>	2 folding + 3 blade propellers MaxProp - 2 fixed& 4 blades spare
<b>Hand Bilgenpumpe</b>	X2
<b>Elektrische Bilgenpumpe</b>	X6
<b>Bilge Alarm</b>	ja
<b>Elektrische Anlage</b>	220V / 50Hz – 24V DC
<b>Generator</b>	KOHLER – 17,5 KVA
<b>Betriebstunden Generator</b>	1721
<b>Versorgungsbatterie</b>	Lithium 20kw – VICTRON
<b>Generatorbatterie</b>	ja
<b>Umwandler</b>	2500W
<b>Batterie Ladegerat/Umwandler</b>	8kw – VICTRON
<b>Landstrom</b>	mit Kabel 32A - 220V / 50Hz – 230V
<b>Wasserbereiter</b>	IDROMAR 220L/h

## NAVIGATION

<b>Kompass</b>	RITCHIE
<b>Tiefenanziege/Logge</b>	ja
<b>UKW</b>	ja
<b>Autopilot</b>	GARMIN (starboard) + remote control
<b>Radar/GPS</b>	GARMIN
<b>AIS Transceiver</b>	ja
<b>Navigation Beleuchtung</b>	On pulpits and davits + deck and steam lights + courtesy lights

## AUSRÜSTUNG

<b>Feste Haube</b>	In composite with courtesy lights
<b>Cockpit Polster</b>	Grey
<b>Badeleiter</b>	X2



# AQUAMARINE ALDABRA 600

<b>Gangway</b>	& deck covered with synthetic teak
<b>Heckdusche</b>	ja
<b>Anker</b>	Delta 50kg
<b>Ankerkette</b>	100m x 12mm
<b>Anker 2</b>	Delta 20kg
<b>Ankerkette</b>	50m x 10mm
<b>Ankerwinde</b>	LOFRANS – 24W Titan B 2000W
<b>Beiboot</b>	Tender ARUBA 3.30m
<b>Ausserborder</b>	HONDA – 30hp
<b>Davits</b>	X2
<b>Zupackenschiene (aufbauten)</b>	Two rows
<b>Klar Sicht Scheibe</b>	360° – access from cockpit to salon flush
<b>Fenderkissen</b>	X8
<b>Reserve Teilen</b>	ja
<b>Alarmsystem</b>	ja
<b>TV</b>	In salon
<b>TV-Empfänger</b>	ja
<b>Uhr - Barometer</b>	VION

## RIGG

<b>Stehendes Gut</b>	ja
<b>Marke Mast</b>	Alu Carbon
<b>Material Mast</b>	Kohlenstoff + tricolour & mooring lights
<b>Großsegel</b>	147sqm – SPECTRA
<b>Genua</b>	76 sqm – SPECTRA
<b>Gennaker</b>	186 sqm – SPECTRA
<b>Baumniederholer</b>	Carbon
<b>Multifunktional Winschen</b>	X4 electric 66ST HARKEN



# AQUAMARINE ALDABRA 600



# AQUAMARINE ALDABRA 600



# AQUAMARINE ALDABRA 600



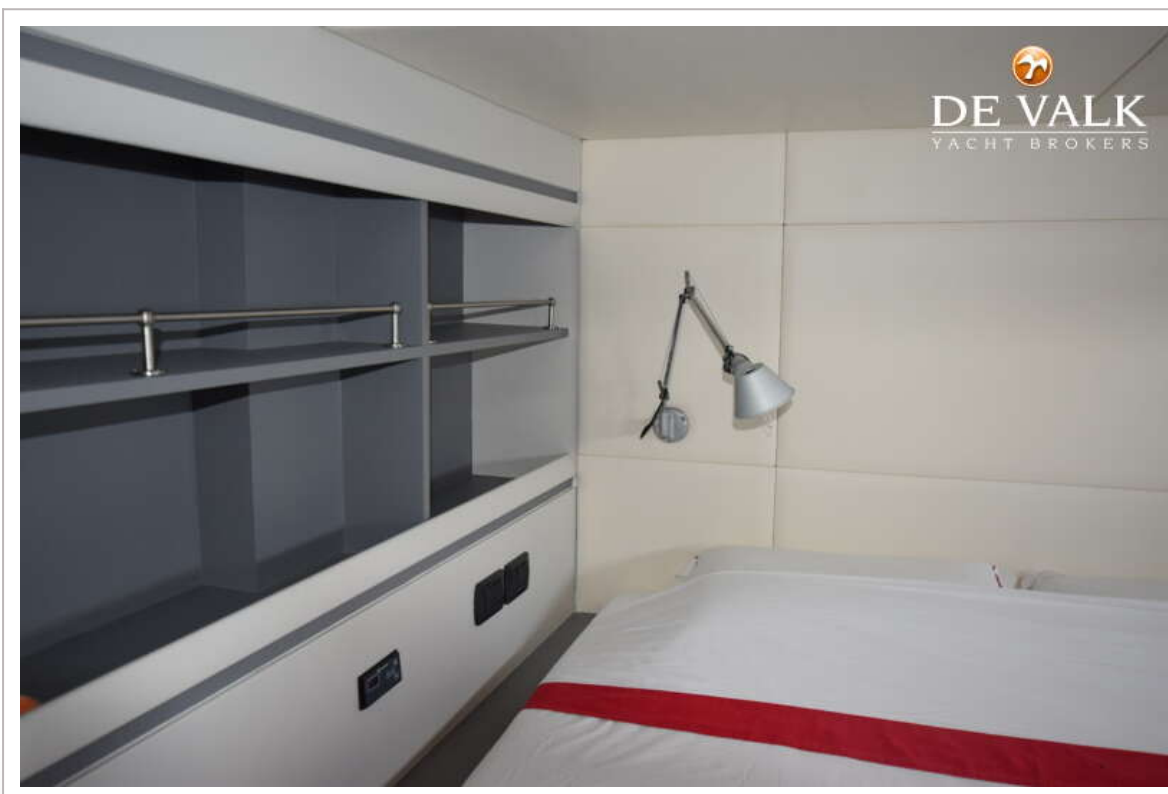
# AQUAMARINE ALDABRA 600



# AQUAMARINE ALDABRA 600



# AQUAMARINE ALDABRA 600



# AQUAMARINE ALDABRA 600

