



DE VALK
YACHT BROKERS



ALTIMA EXPRESS COUPE 65



DE VALK
YACHT BROKERS

ALTIMA EXPRESS COUPE 65

KOMMENTARE DES MAKLERS

Step into a new standard of luxury cruising with this brand-new 2025 Altima Express Coupe 20M. Powered by twin Volvo Penta D13-900 engines and equipped with joystick docking stations, gyro stabilizers and advanced Garmin navigation, she offers exceptional performance and effortless handling. Her luxurious 3-cabin layout, large electric sunroof, premium Miele appliances and powerful climate control ensure outstanding comfort on board. Ready for a new journey

Hielke Peters

TECHNISCHE DATEN

Maße	19.81 x 5.40 x 1.35 (m)	Werft	Mess Yacilik
Baujahr	2025	Kabinen	3
Material	GFK	Kojen	6
Motor(en)	2 x Volvo Penta D13-900 diesel	PS/kW	2 x 900.00 (PS), 662.40 (kW)
Angebotspreis	€ 2.600.000 (MwSt. Nicht bezahlt)	Liegeplatz	contact Loosdrecht

KONTAKT

Verkaufsbüro	De Valk Loosdrecht B.V.	Telefon	+31 (0)35 582 90 30
Adresse	't Breukeleveense Meentje 6 1231LM Loosdrecht / Wijdmeren NL	E-Mail	loosdrecht@devalk.nl

HAFTUNGSAUSSCHLUSS

Diese Angaben erfolgen nach bestem Wissen, können jedoch nicht garantiert werden.



ALTIMA EXPRESS COUPE 65

ALLGEMEIN

Modell	ALTIMA EXPRESS COUPE 65
Typ	Motoryacht
Rumpflänge (m)	19,81
Breite (m)	5,40
Tiefgang (m)	1,35
Baujahr	2025
Werft	Mess Yatcilik
Land	Türkei
Gewicht (t)	38
Rumpfmateral	GFK
Rumpffarbe	Brown sugar metallic
Rumpfform	V-shaped hull
Material Aufbauten	GFK
Haut-dicke Aufbauten (mm)	ja
Deckmaterial	GFK
Deck Finish	synthetisches Teak
Deck Finish Aufbauten	synthetisches Teak
Pflicht Bedeckung	synthetisches Teak
Fenster Einfassung	ja
Fenster Material	Mirror glass
Decks Luke	ja
Bullauge	Edelstahl
Isolation	ja
Radar Träger	klappbar
Treibstofftank (Liter)	3598
Füllstandsanzeige (Treibstofftank)	ja
Trinkwassertank (Liter)	ja
Füllstandsanzeige (Trinkwasser)	ja
Fäkaelien Tank (Liter)	ja
Füllstandsanzeige (Fakaelientank)	ja



ALTIMA EXPRESS COUPE 65

Fäkaelien Tankablauf	ja
Grauwassertank (Liter)	ja
Füllstandsanzeige (Grauwasser)	ja
Radsteuerung	hydraulik
Innerhalb Steuerung	ja
Aussen Steuerung	With joystick Port- and starboardside
Weitere Info Rumpf	Matallic paint
Weitere Info Farbe und Anstrich	AWL Grip white Paint exterior

UNTERKUNFT

Kabinen	3
Kojen	6
Innen	Eichen
Einteilung	ja
Fussboden	Holzabdruck
Offenen Cockpit	ja
Achterdeck	ja
Decksalon	ja
Salon	ja
Schiebedach	elektrisch Large Sunroof with screen and shade blinds
Klima Anlage	Klima mit Ruckzyklus Wabasto chiller total 2x 95,000 BTU Blue Cool
Dinette zum umbauen	Remote Electric High/Low Dinette Table with sleeper cushi
Schiebetür zum Achterndeck	ja
Kombüse	ja
Arbeitsfläche	Corian
Spülbecken	Edelstahl
Herd	Induktion Miele
Dunstabsauge	ja
Mikrowelle/Backofen Kombi	Miele
Kuhlschrank	(4) Pullout drawer Refrigerator /freezer



ALTIMA EXPRESS COUPE 65

Gefrier Truhe	(4) Pullout drawer Refrigerator /freezer
Weinkühler	Wine Cooler in cabinet
Warmwasser System	220V + Motor
Wasserdruck System	elektrisch
Eismaschine	Ice Maker with cabinet and sink
Kaffeemaschine	Remote High Low Coffee machine
Eignerkabine	Doppelbett State room / Master VIP & Office with 8" memory foam mattress
Kleiderschrank	hängend/Schublad/Regale
Badezimmer	en suite
Toilet	en suite Tecma Silence plus
Toilette System	elektrisch
Handwaschbecken	im Badezimmer
Dusche	en suite
Gästekabine 1	State room / Master VIP & Office with 8" memory foam mattress
Kleiderschrank	ja
Badezimmer	en suite
Toilette	en suite Tecma Silence plus
Toilette System	elektrisch
Handwaschbecken	im Badezimmer
Dusche	en suite
Gästekabine 2	State room / Master VIP & Office with 8" memory foam mattress
Kleiderschrank	ja
Badezimmer	en suite
Toilette	en suite Tecma Silence plus
Toilette System	elektrisch
Handwaschbecken	im Badezimmer
Dusche	en suite
Waschmaschine	Miele
Trockner	Miele
Bügelzubehör	Sliding Ironing Board
Wet-Bar	On aft deck with grill



Tender garage	ja
Weitere Info	Safe in master bedroom

MASCHINEN

Motoranzahl	2
Marke	Volvo Penta
Typ	D13-900
PS	900
kW	662.40
Kraftstoffart	Diesel
Höchstgeschwindigkeit (Kn)	28
Marschgeschwindigkeit (Kn)	19
Kühlungssystem Motor	indirekte Wärmetauscher
Antrieb	Schraubenwelle
Welle Dichtung	ja
Motor bedienung	elektrisch
Gewende getriebe	hydraulic
Bugschraube	elektrisch
Heckschraube	elektrisch
Exhaust	wassergekühlt
Propeller Typ	fest
Propellerblätter	5 Blade Propeller 32" 82cm
Material Propellerwelle	Edelstahl Dublex
Propellerwelle schmierung	Wasser
Elektrische Bilgenpumpe	6x 24v bilge pump w/high water alarm
Bilge Alarm	ja
Elektrische Anlage	ja
Generator	Nassauspuff 21kw Onan
Generator 2	Nassauspuff 12.5 kw Mase VS Speed
Batterien	16x AGM 8D Battery
Generatorbatterie	ja



Bugschraubebatterie	ja
Heckschraubebatterie	ja
Batterie Monitor	ja
Batterie Ladegerat/Umwandler	ja
Dioden-Batterie-Koppler	ja
Landstrom	mit Kabel 2x
Wasserbereiter	HP 28 gal. p/h 108lt
Stabilisatoren	0-speed 2x Quick Gyro
Trimklappen	Humphrey interceptor with automatic trim control
Weitere Info	Automatic oil changing system engines and generators
Weitere Info	Double Racor Fuel filters

NAVIGATION

Kompass	ja
Elektrisches Kompass	ja
Multi Control Display	3x Sea Zone Monitors
Tiefenanziege	Garmin
Tiefenanziege/Logge	ja
UKW	ja
Autopilot	Garmin
Ruderwinkel Anzeige	ja
Radar/GPS/Plotter	3x Garmin 16' monitors 41cm
Navtex	ja
WIFI Antenne	ja
Elektronische Kart(en)	ja
AIS Transceiver	ja
Radio Empfänger	ja
Kamera	ja
Navigation Beleuchtung	ja
Suchscheinwerfer	2x
Weitere Info	3x Joystick Docking Station



AUSRÜSTUNG

Feste Fenster	ja
Cockpit Polster	ja
Cockpit Tisch	ja
Cockpit Sessel	ja
Badeplattform	Hydraulic swim platform with center steps
Badeleiter	Edelstahl
Heck-Tur	ja
Anker	70lbs S/S anchor
Ankerkette	80meter 10mm chain
Ankerwinde	elektrisch
Deckwasche	Sea & fresh water bow and stern
See Reling	Edelstahl Oval heavy duty guardrail
Scheibenwischer	ja
Klar Sicht Scheibe	ja
Horn	Luftdruck Kahlenberg dual air Horns
Alarmsystem	Vanemar Boat Security System Monitoring 24/7
TV	3x Samsung TV
TV-Empfänger	Internet and TV domes Scout
Surround Sound System	Garmin Fusion sound system in every room
Lautsprecher im Pflicht	ja
Lautsprecher im Salon	ja
Lautsprecher im Kabin	ja
Feuerlöscher in Maschine Raum	Automatic Fire extinguisher
Weitere Info	4 Cameras in the engine room & lazarette



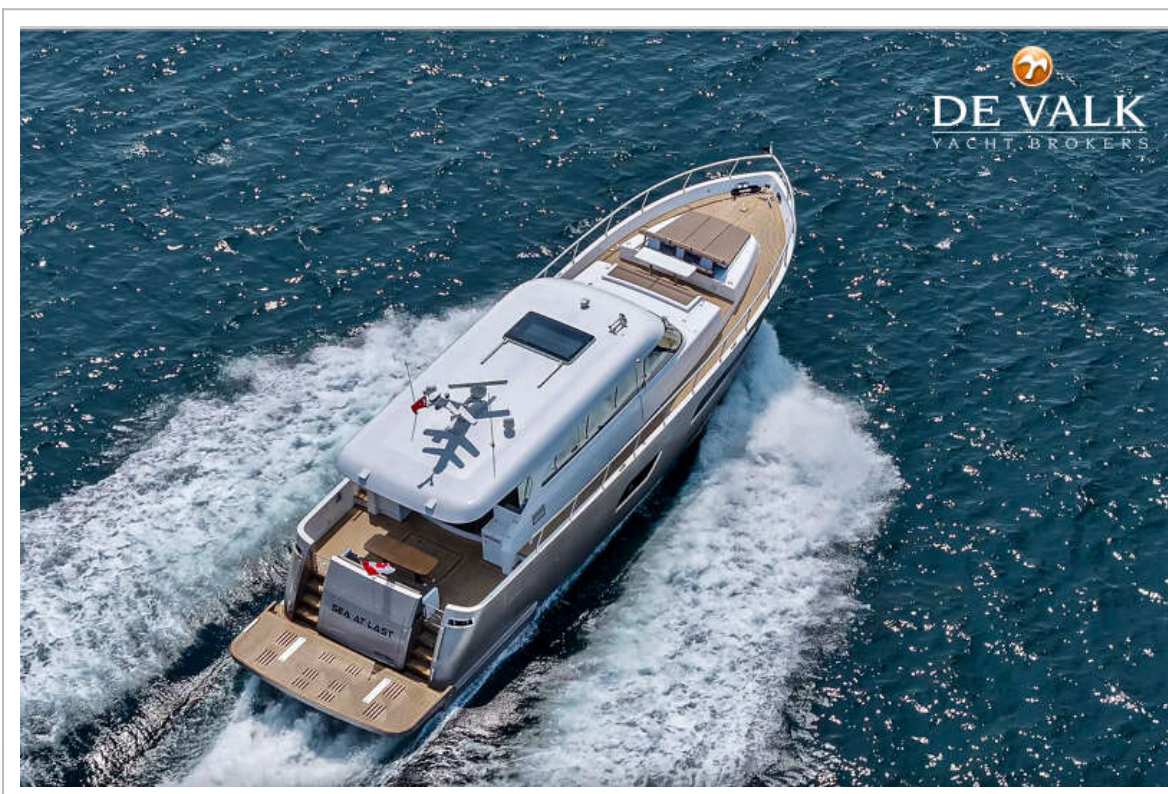
ALTIMA EXPRESS COUPE 65



ALTIMA EXPRESS COUPE 65



ALTIMA EXPRESS COUPE 65



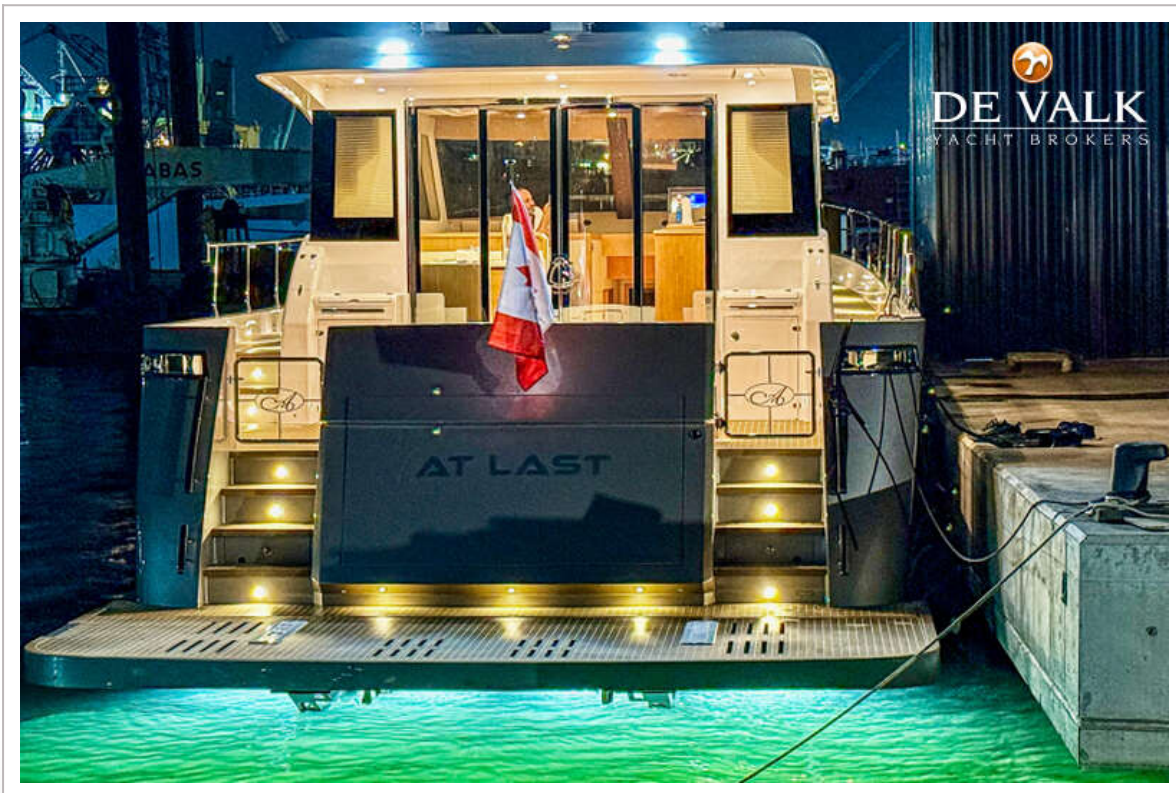
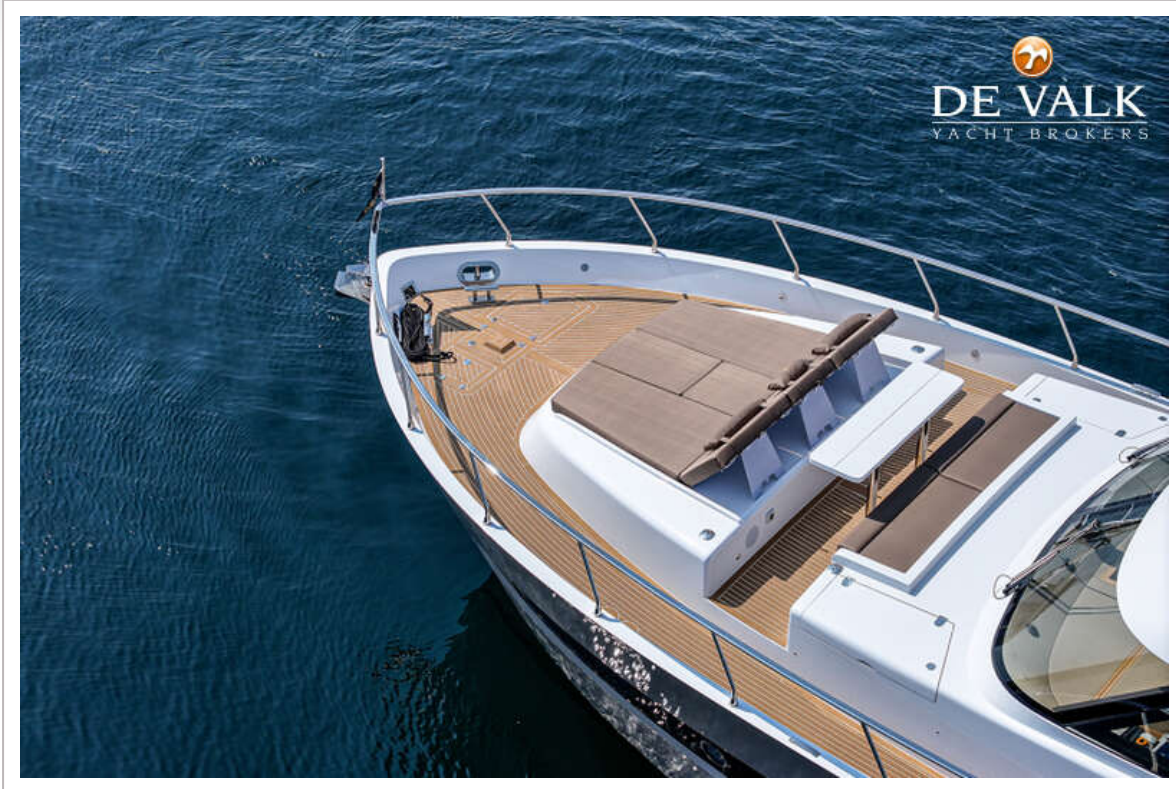
ALTIMA EXPRESS COUPE 65



ALTIMA EXPRESS COUPE 65



ALTIMA EXPRESS COUPE 65



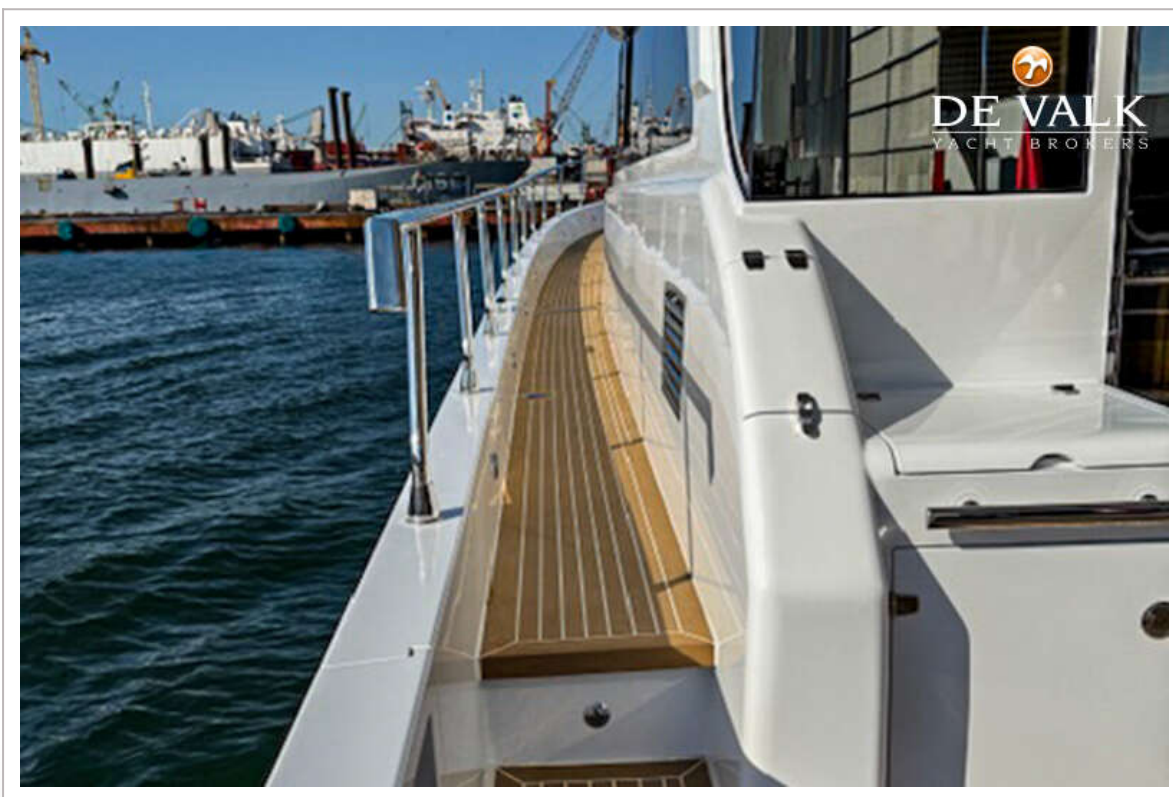
ALTIMA EXPRESS COUPE 65



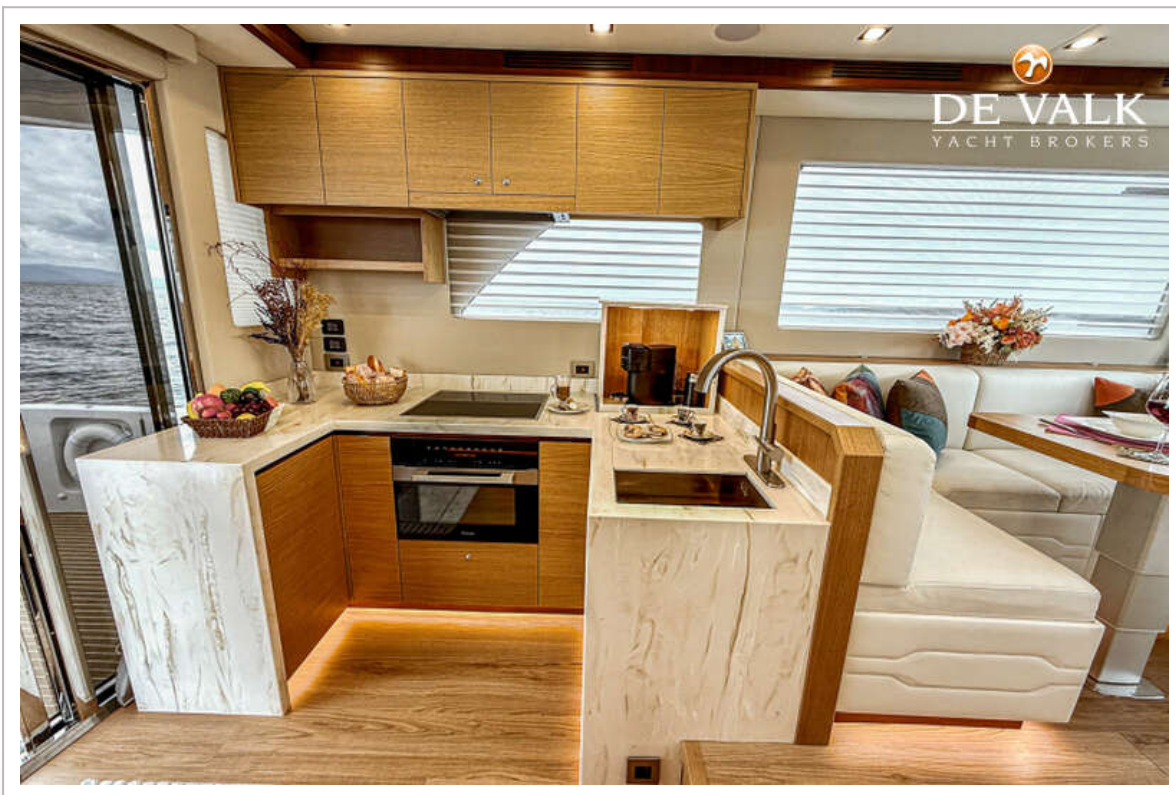
ALTIMA EXPRESS COUPE 65



ALTIMA EXPRESS COUPE 65



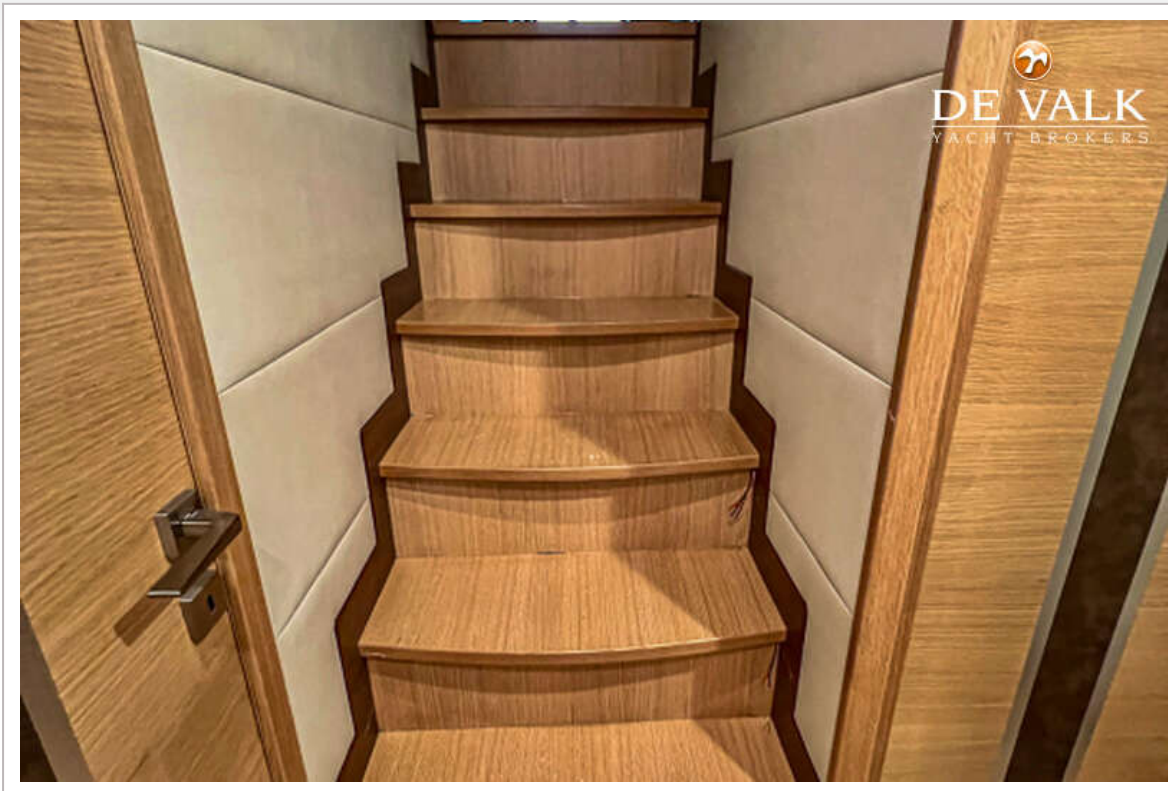
ALTIMA EXPRESS COUPE 65



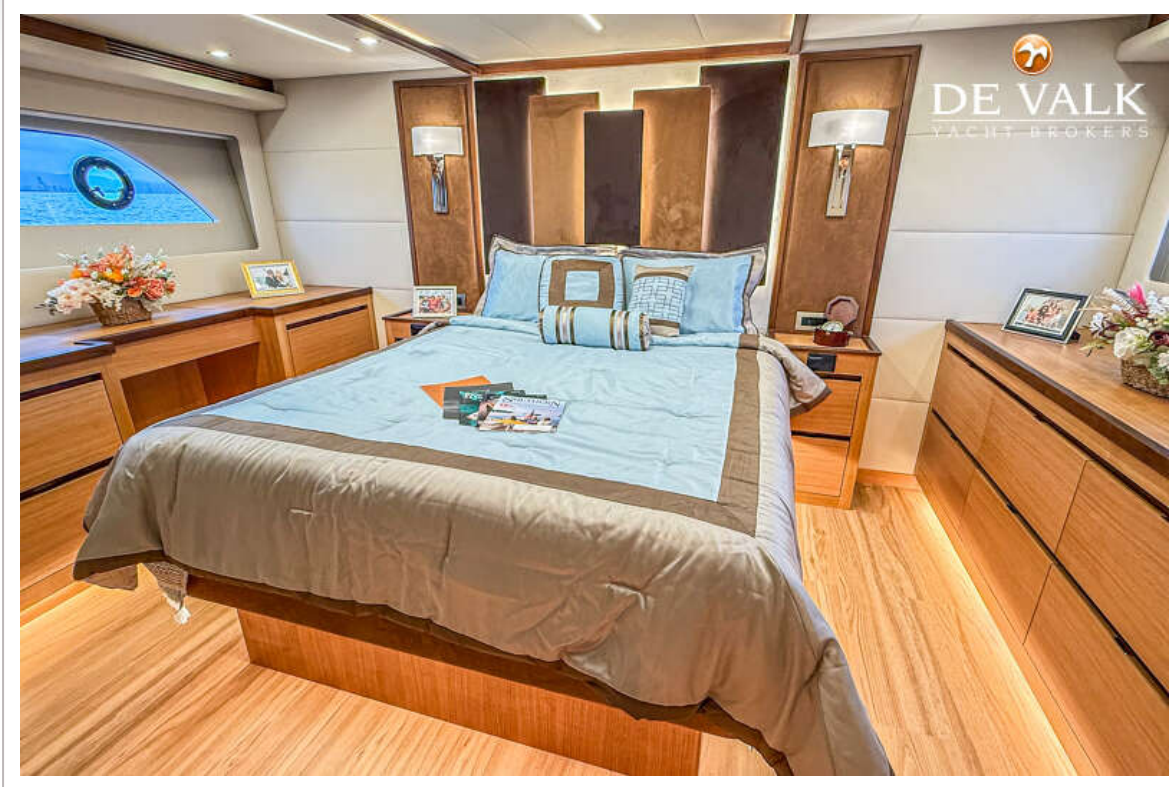
ALTIMA EXPRESS COUPE 65



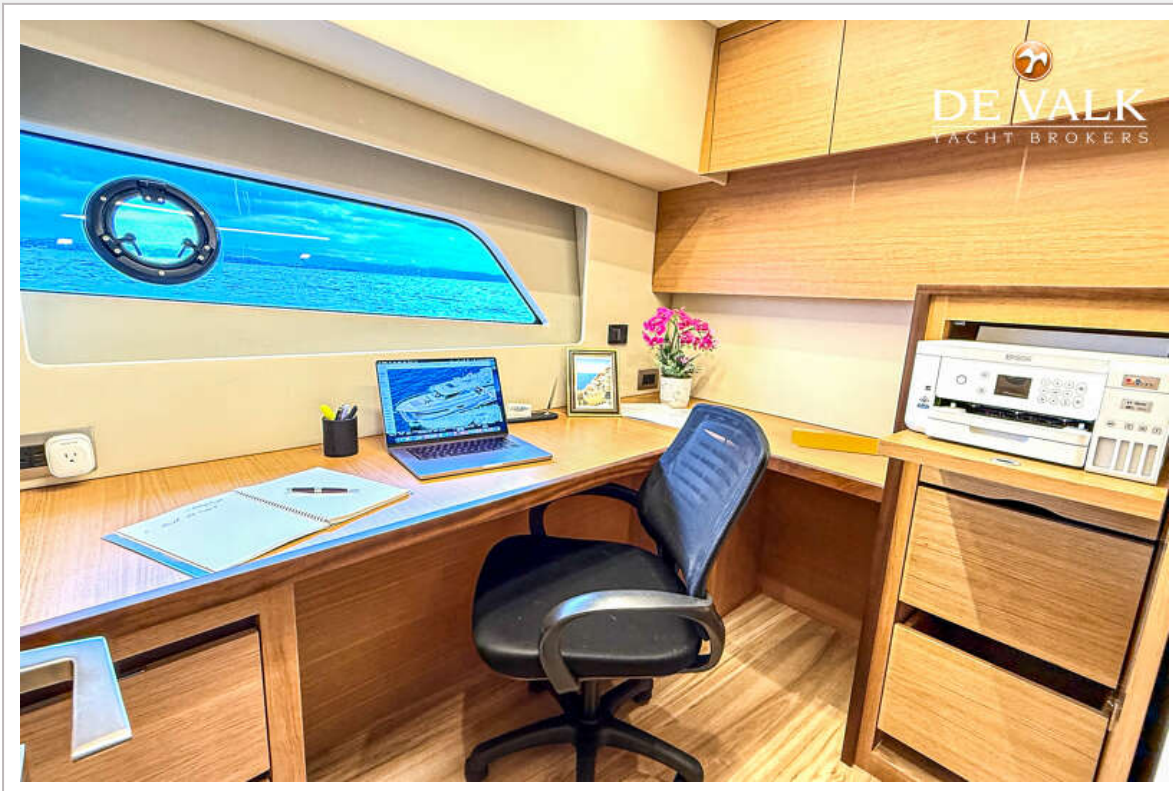
ALTIMA EXPRESS COUPE 65



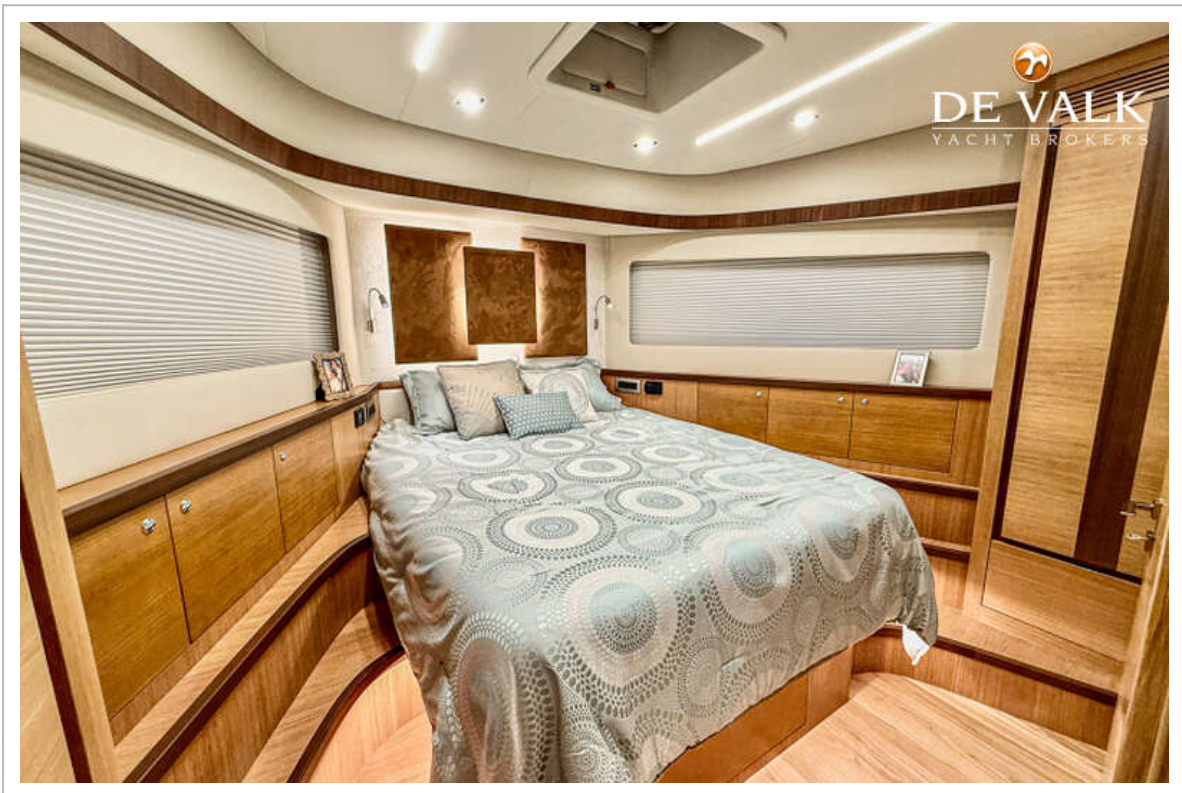
ALTIMA EXPRESS COUPE 65



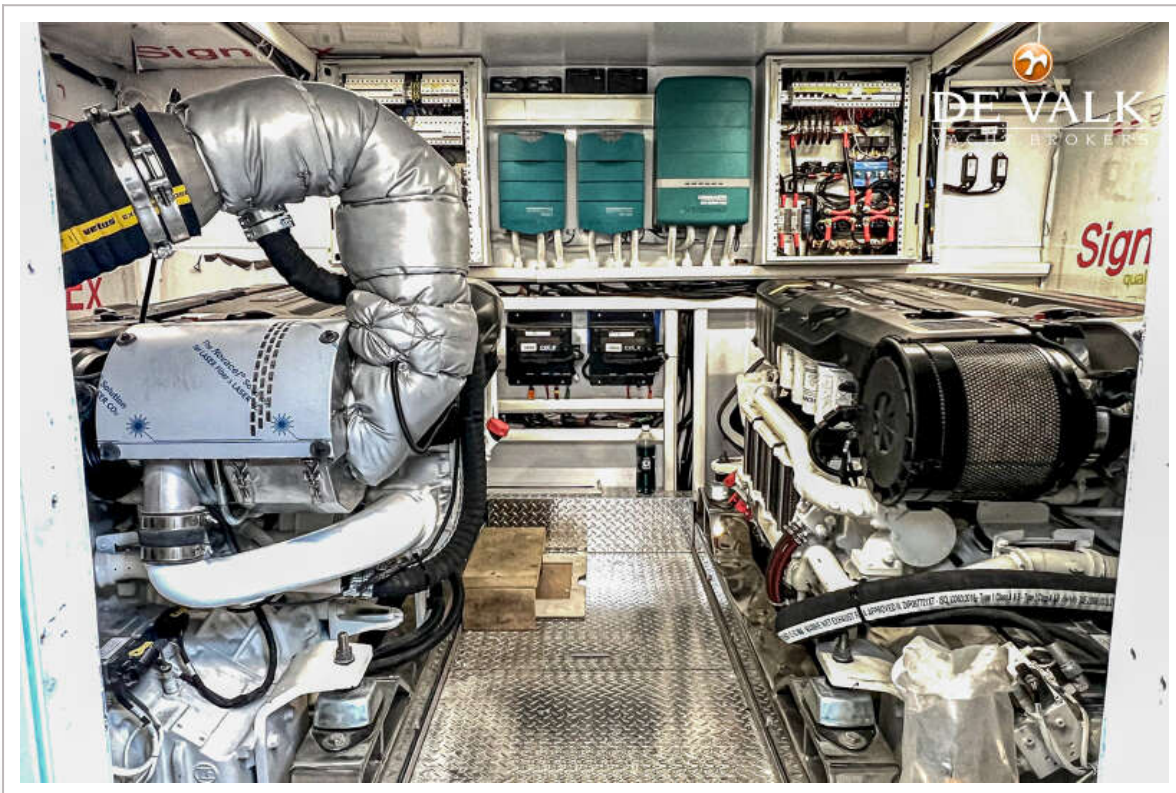
ALTIMA EXPRESS COUPE 65



ALTIMA EXPRESS COUPE 65



ALTIMA EXPRESS COUPE 65



ALTIMA EXPRESS COUPE 65

