



KRUISKAMP BAKDEKKER 1400

## KOMMENTARE DES MAKLERS

The Kruiskamp Bakdekker 1400 (2005) is a 14.00 m steel motor yacht with a classic Dutch design. Powered by a 135 hp Perkins Engines diesel engine with shaft drive and bow thruster, she offers reliable and easy handling. She features a saloon, wheelhouse, galley and dinette, plus an owner's cabin and bathroom, with 4 berths in total. Comfort is ensured by diesel heating and a full domestic fit-out including oven, fridge, freezer and washing machine. Equipped with a generator, solar panels, AIS, VHF and electric windlass.

*Joep Molenaar*

## TECHNISCHE DATEN

<b>Maße</b>	14.00 x 4.20 x 1.20 (m)	<b>Werft</b>	
<b>Baujahr</b>	2005	<b>Kabinen</b>	1
<b>Material</b>	Stahl	<b>Kojen</b>	4
<b>Motor(en)</b>	1 x Perkins Sabre M135 diesel	<b>PS/kW</b>	135.00 (PS), 99.36 (kW)
<b>Angebotspreis</b>	€ 249.500 (MwSt. Bezahlt)	<b>Liegeplatz</b>	beim Verkaufsbüro

## KONTAKT

<b>Verkaufsbüro</b>	De Valk Loosdrecht B.V.	<b>Telefon</b>	+31 (0)35 582 90 30
<b>Adresse</b>	't Breukeleveense Meentje 6 1231LM Loosdrecht / Wijdmeren NL	<b>E-Mail</b>	loosdrecht@devalk.nl

## HAFTUNGSAUSSCHLUSS

Diese Angaben erfolgen nach bestem Wissen, können jedoch nicht garantiert werden.



## ALLGEMEIN

<b>Modell</b>	KRUISKAMP BAKDEKKER 1400
<b>Typ</b>	Motoryacht
<b>Rumpflänge (m)</b>	14,00
<b>Wasserlinienlänge (m)</b>	13,80
<b>Breite (m)</b>	4,20
<b>Tiefgang (m)</b>	1,20
<b>Durchfahrtshöhe min (m)</b>	2,95
<b>Baujahr</b>	2005
<b>Gewicht (t)</b>	18
<b>CE Norm</b>	C
<b>Rumpfmateriale</b>	Stahl
<b>Rumpfform</b>	Knikspant
<b>Material Aufbauten</b>	Stahl
<b>Stossliste</b>	Edelstahl
<b>Deckmaterial</b>	Stahl
<b>Deck Finish</b>	Antirutsch Farbe
<b>Deck Finish Aufbauten</b>	Antirutsch Farbe
<b>Antifouling (Jahr)</b>	2022
<b>Fenster Einfassung</b>	Aluminium
<b>Fenster Material</b>	Doppelverglasung
<b>Decks Luke</b>	X 2
<b>Bullauge</b>	Stahl X 6
<b>Mast legbar</b>	handbetrieb
<b>Treibstofftank (Liter)</b>	Edelstahl Max 1100 L
<b>Treibstoff Tagestank (Liter)</b>	ja
<b>Füllstandsanzeige (Tagestank)</b>	ja
<b>Trinkwassertank (Liter)</b>	Edelstahl 1000 L
<b>Fäkalien Tank (Liter)</b>	200 L
<b>Füllstandsanzeige (Fäkalientank)</b>	ja
<b>Radsteuerung</b>	hydraulik



Aussen Steuerung	hydraulik
Weitere Info Farbe und Anstrich	Fully painted 2017

## UNTERKUNFT

Kabinen	1
Kojen	4
Innen	ja
Fussboden	Holz
Salon	ja
Heizung	wasserheizung Kabola
Kartentisch	ja
Dinette	ja
Dinette zum umbauen	Kann in 2 Schlafplätze umgewandelt werden
Tür zum Achterdeck	ja
Kombüse	ja
Arbeitsfläche	Kunststoff
Spülbecken	Edelstahl
Herd	elektrisch
Gas-Alarm	ja
Mikrowelle/Backofen Kombi	Samsung Smart Oven
Kuhlschrank	Bosch
Gefrier Truhe	Bosch
Warmwasser System	220V
Kaffeemaschine	ja
Eignerkabine	Französisch Bett
Kleiderschrank	Regale und hängend
Badezimmer	ja
Toilet	ja
Toilette System	Three-way shut-off valve
Handwaschbecken	im Badezimmer
Dusche	ja



<b>Weitere Info</b>	Boiler 40 L 230 V
<b>Waschmaschine</b>	Bosch Maxx 6 VarioPerfect

## MASCHINEN

<b>Motoranzahl</b>	1
<b>Marke</b>	Perkins Sabre
<b>Typ</b>	M135
<b>PS</b>	135
<b>kW</b>	99.36
<b>Kraftstoffart</b>	Diesel
<b>Antrieb</b>	Schraubenwelle
<b>Motor bedienung</b>	hydraulik ZF Hurth (45A - 2.0)
<b>Gewende getriebe</b>	hydraulic
<b>Bugschraube</b>	elektrisch
<b>Exhaust</b>	wassergekühlt
<b>Propeller Typ</b>	fest
<b>Propellerblätter</b>	4-Blatt-Propeller (Durchmesser: 23 Zoll x 16 Zoll)
<b>Material Propellerwelle</b>	Edelstahl
<b>Elektrische Bilgenpumpe</b>	Vetus EBP60
<b>Generator</b>	Northern Lights M773LW3-7kW
<b>Batterien</b>	5x Gel batteries
<b>Generatorbatterie</b>	VMF Calcium Battery 55054
<b>Bugschraubebatterie</b>	2 x Rolls Battery Engineering S12-230AGM (2022)
<b>Ankerwindebatterie</b>	ja
<b>Batterie Monitor</b>	Victron Energy BMV - 501
<b>Umwandler</b>	ja
<b>Solar panele</b>	X 2
<b>Landstrom</b>	mit Kabel

## NAVIGATION

<b>UKW</b>	Sailor 6246
------------	-------------



PC Computer	ja
AIS Empfänger	ja
AIS Transponder	ja
Navigation Beleuchtung	ja
Suchscheinwerfer	ja
Weitere Info	Ankerlicht

## AUSRÜSTUNG

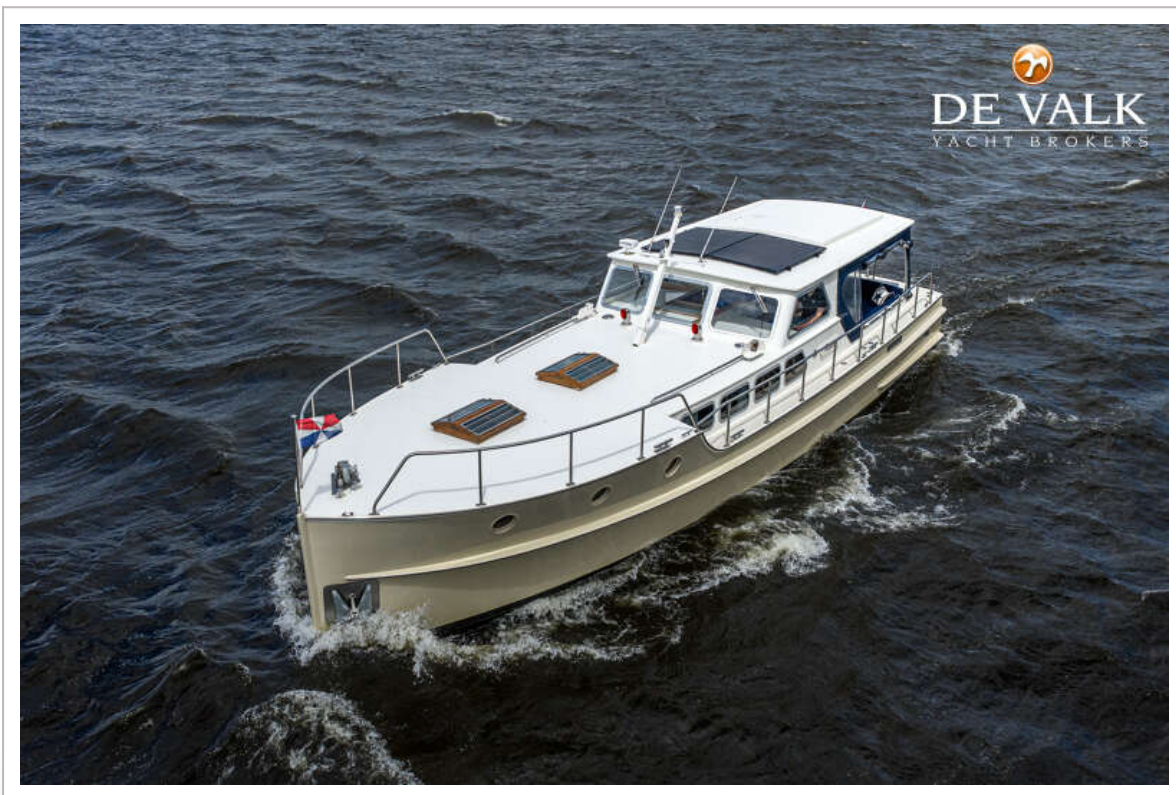
Feste Haube	ja
Kuchenbude	ja
Cockpit Polster	ja
Badeleiter	ja
Anker	Electric
Ankerkette	ja
Ankerwinde	elektrisch
See Reling	Edelstahl
Zupackenschiene (aufbauten)	Edelstahl
Scheibenwischer	2 x Vetus
Horn	ja
TV	Samsung UE32EH400
Radio-CD Spieler	Pioneer DEH-4200SD



# KRUISKAMP BAKDEKKER 1400



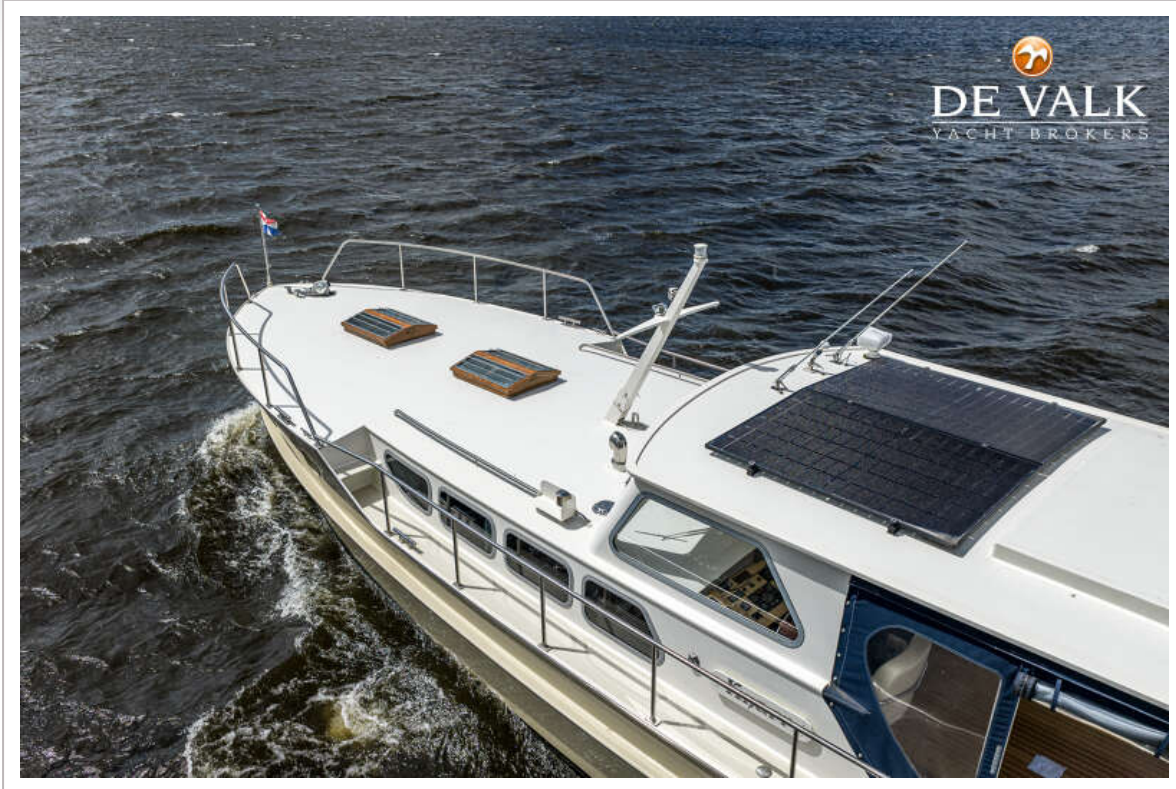
# KRUISKAMP BAKDEKKER 1400



# KRUISKAMP BAKDEKKER 1400



# KRUISKAMP BAKDEKKER 1400

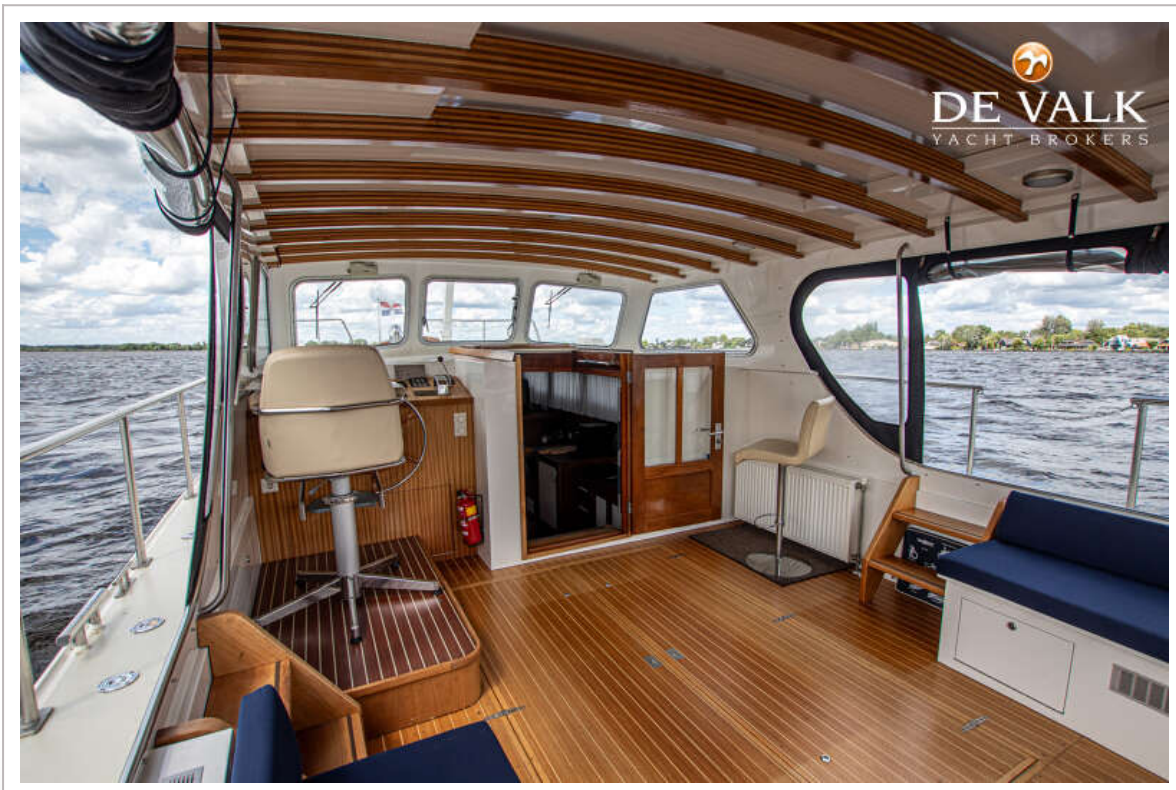
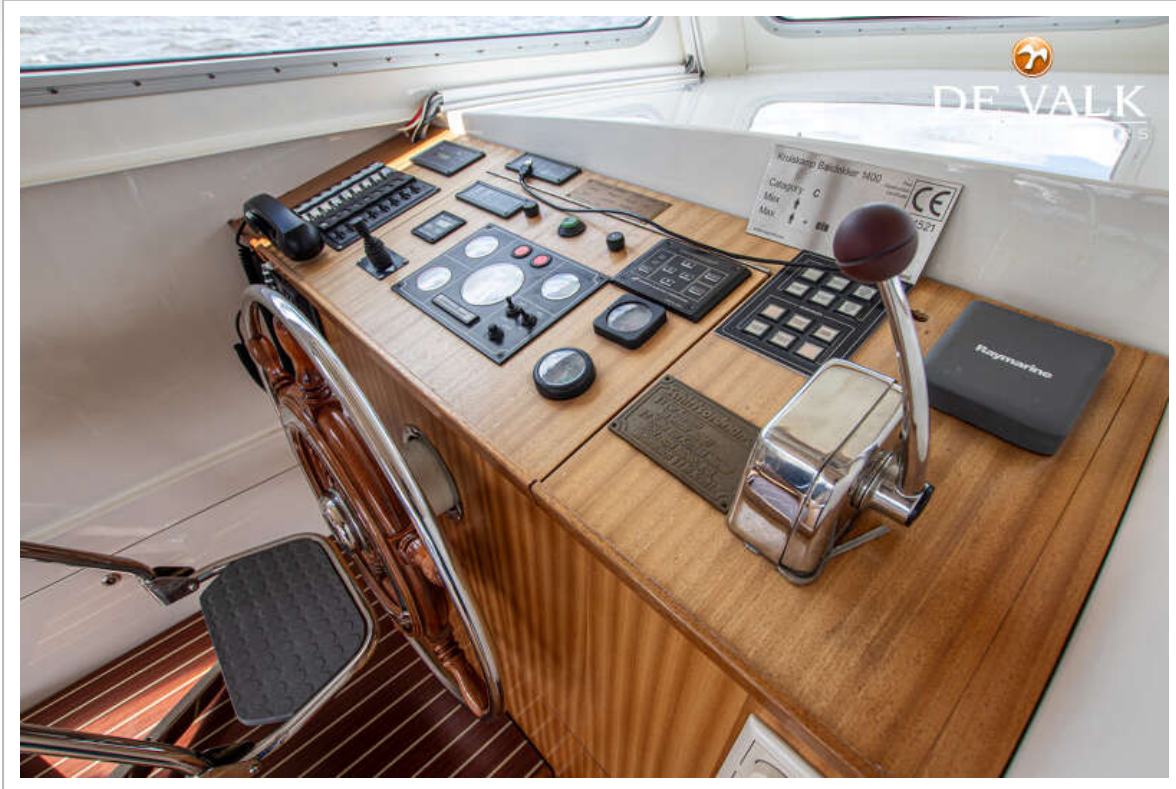




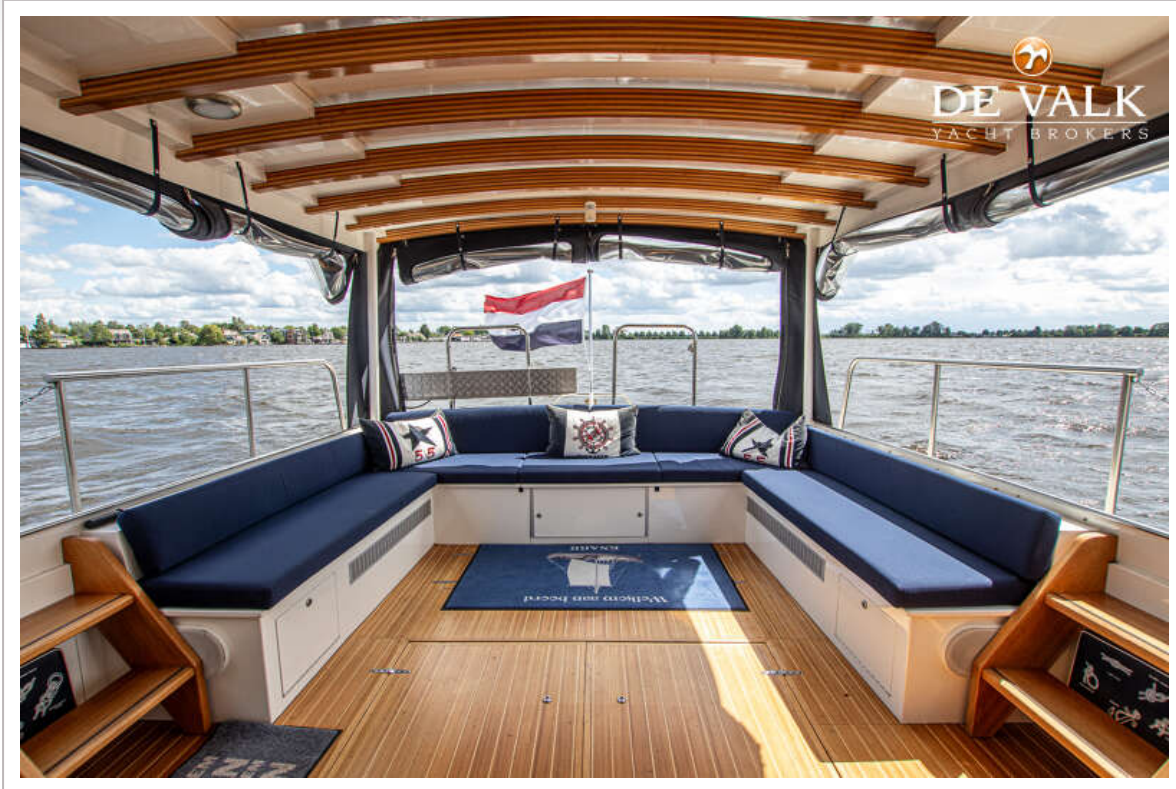
# KRUISKAMP BAKDEKKER 1400



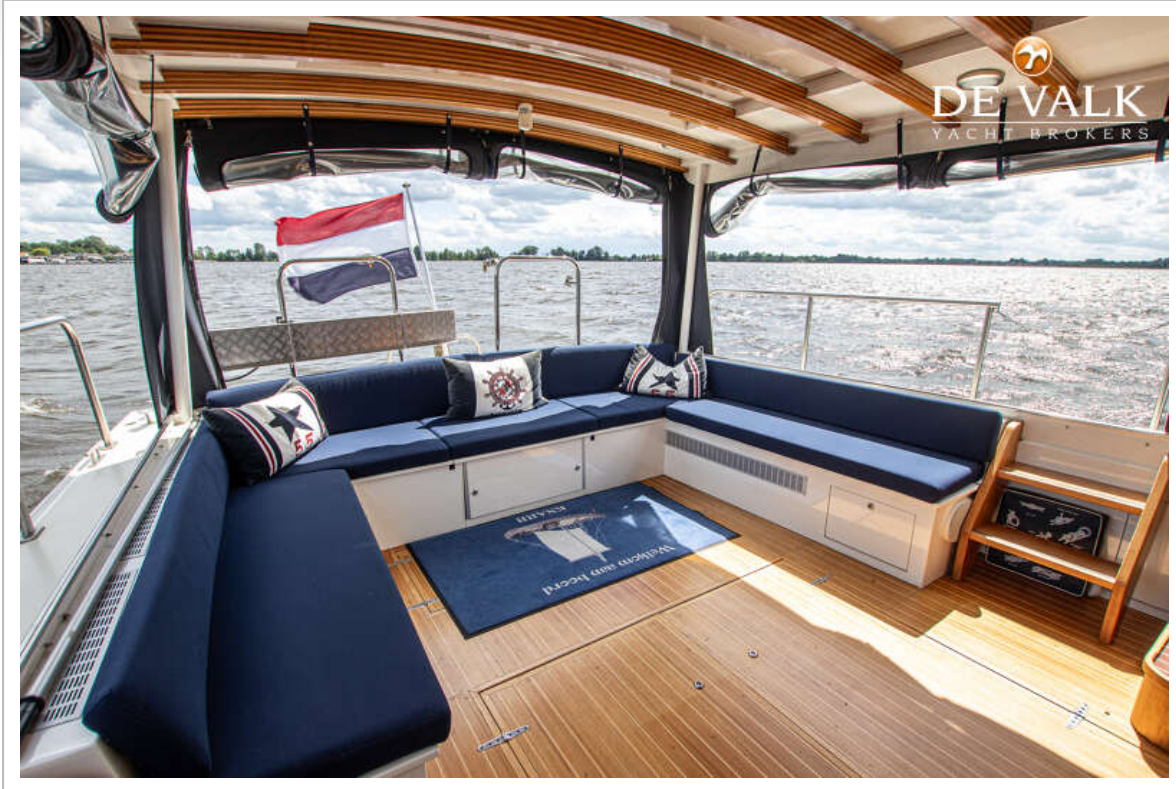
# KRUISKAMP BAKDEKKER 1400



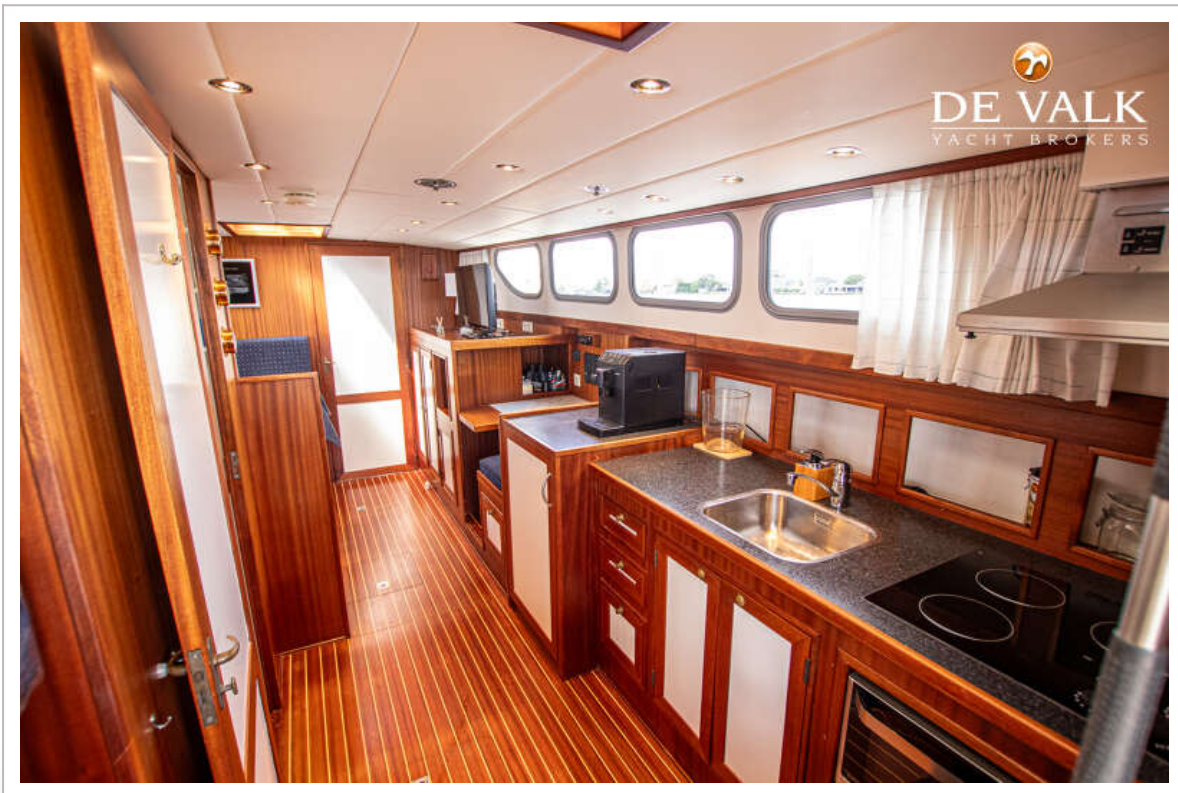
# KRUISKAMP BAKDEKKER 1400

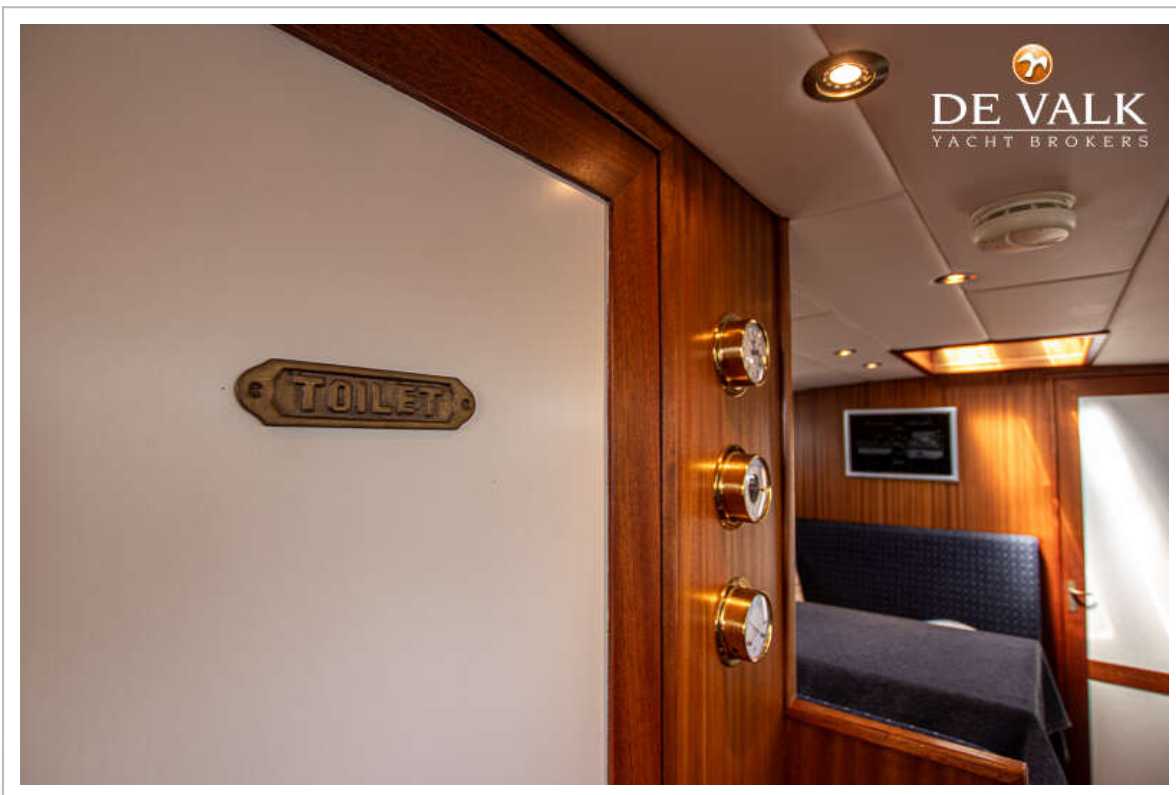
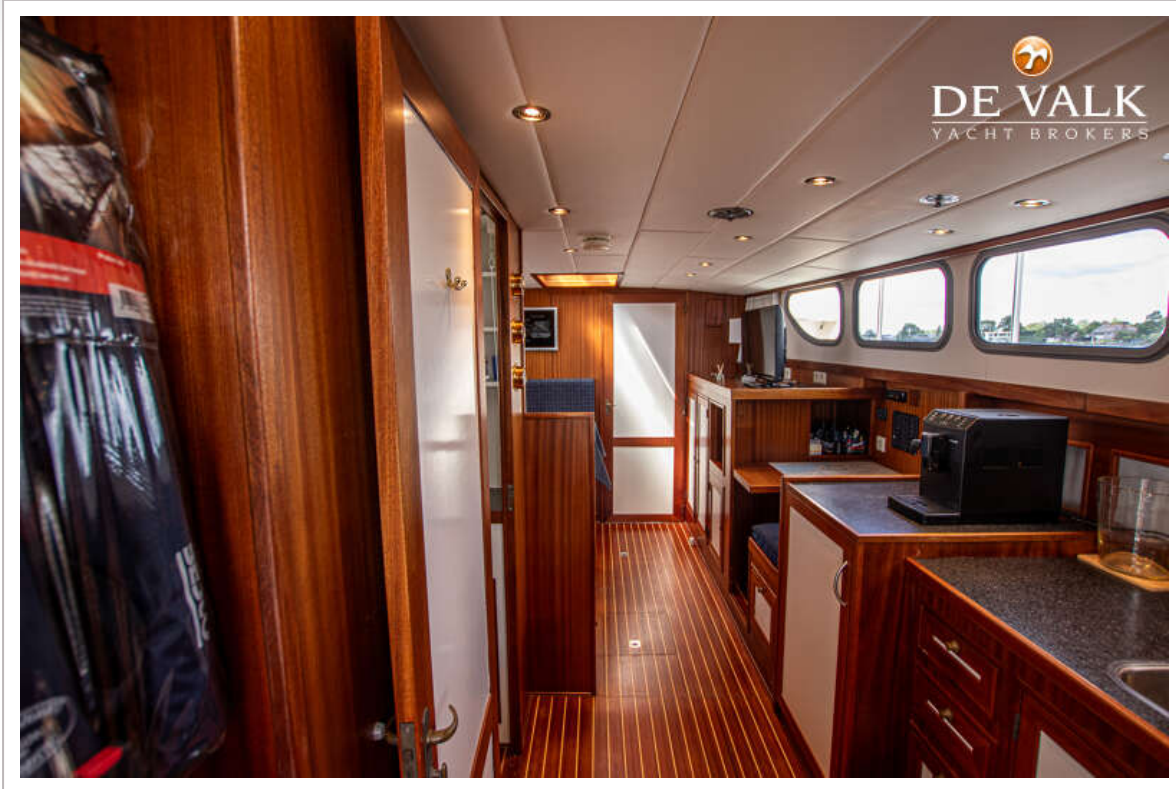


# KRUISKAMP BAKDEKKER 1400

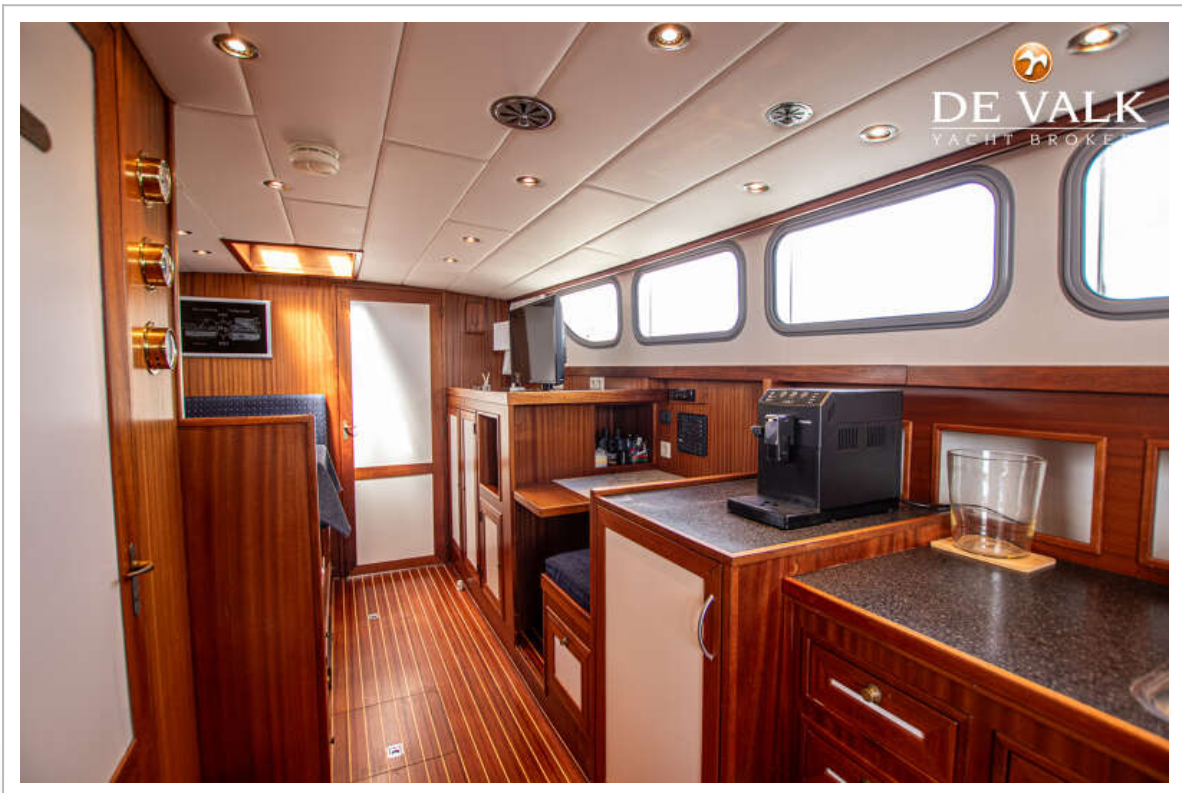
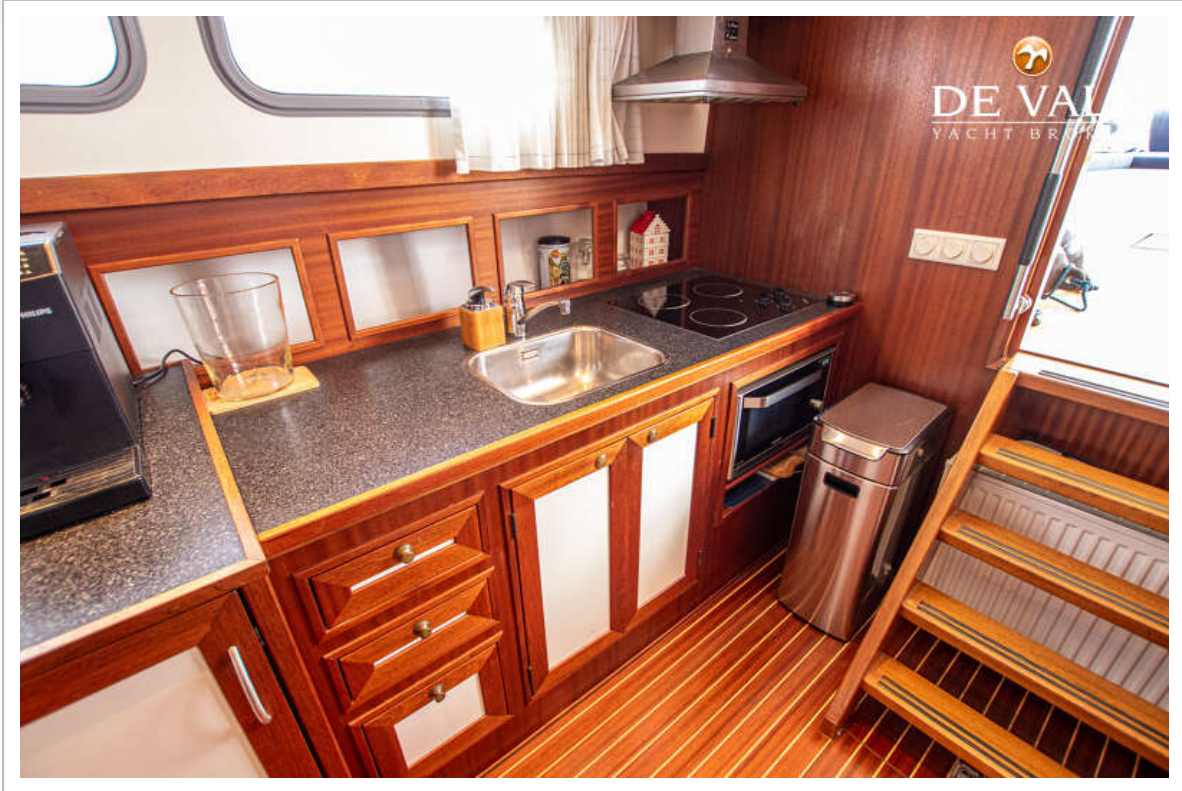


# KRUISKAMP BAKDEKKER 1400





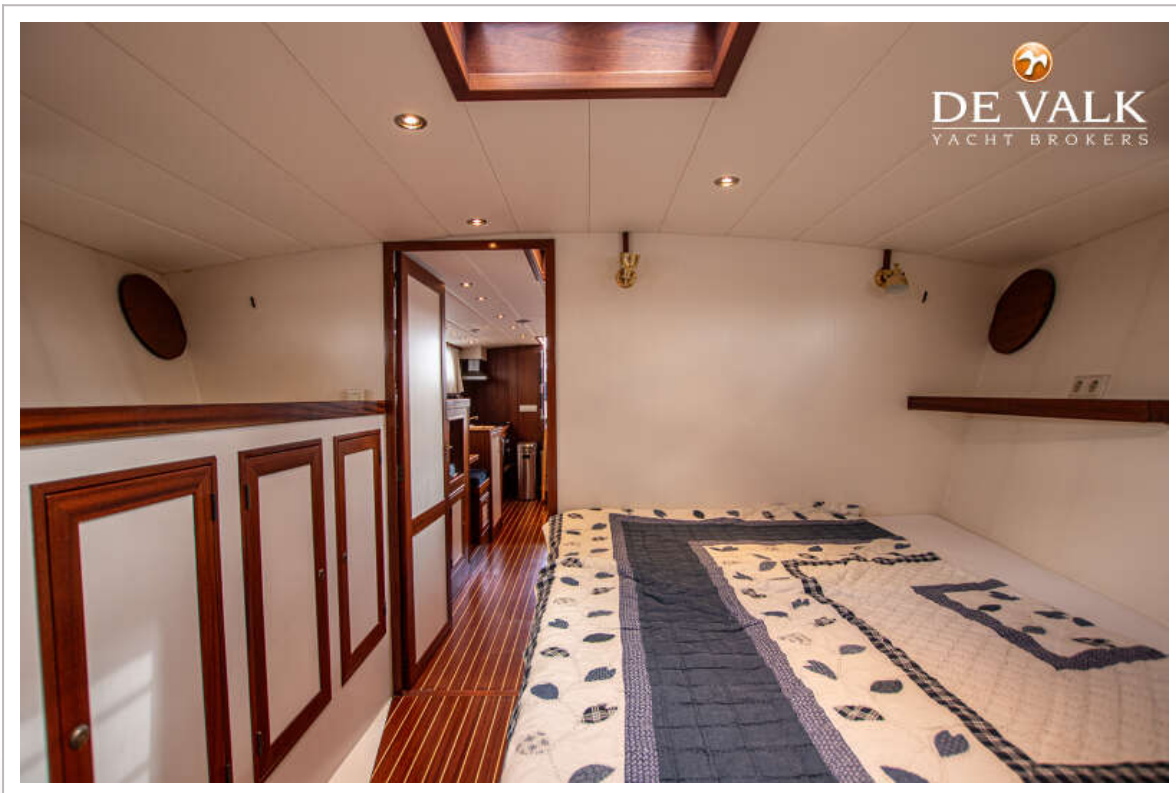
# KRUISKAMP BAKDEKKER 1400

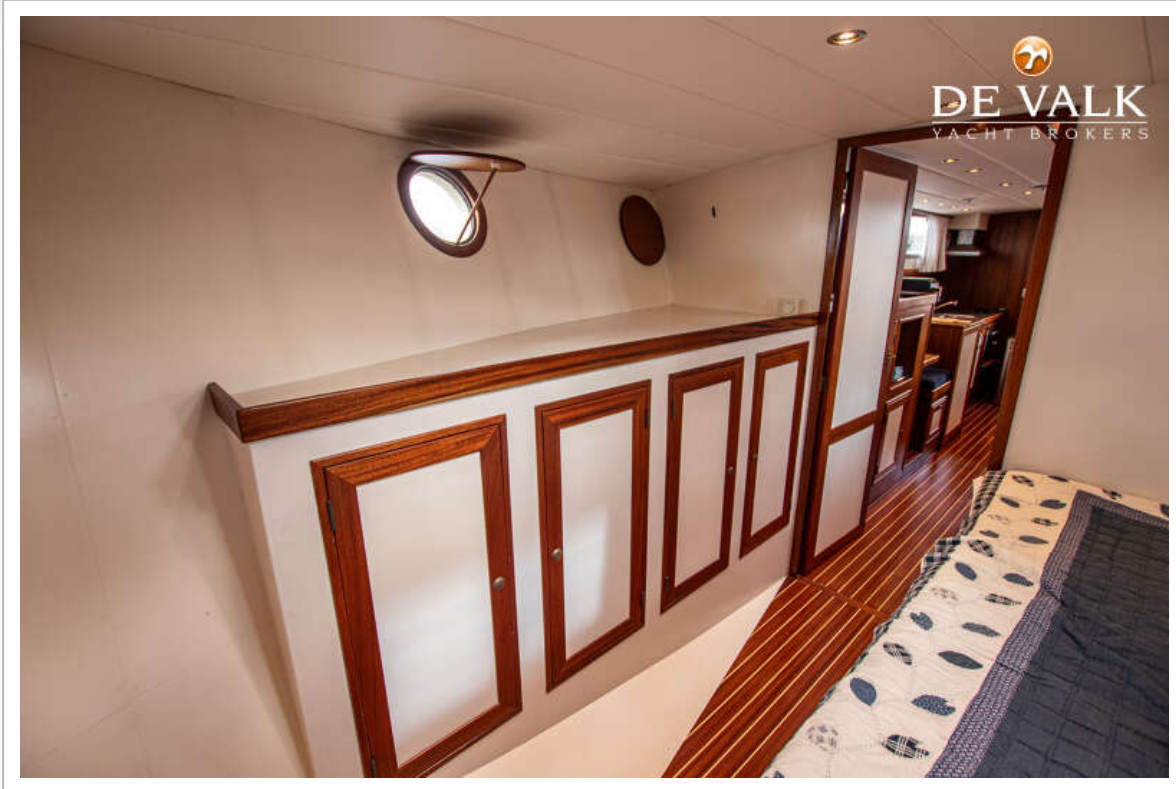


# KRUISKAMP BAKDEKKER 1400

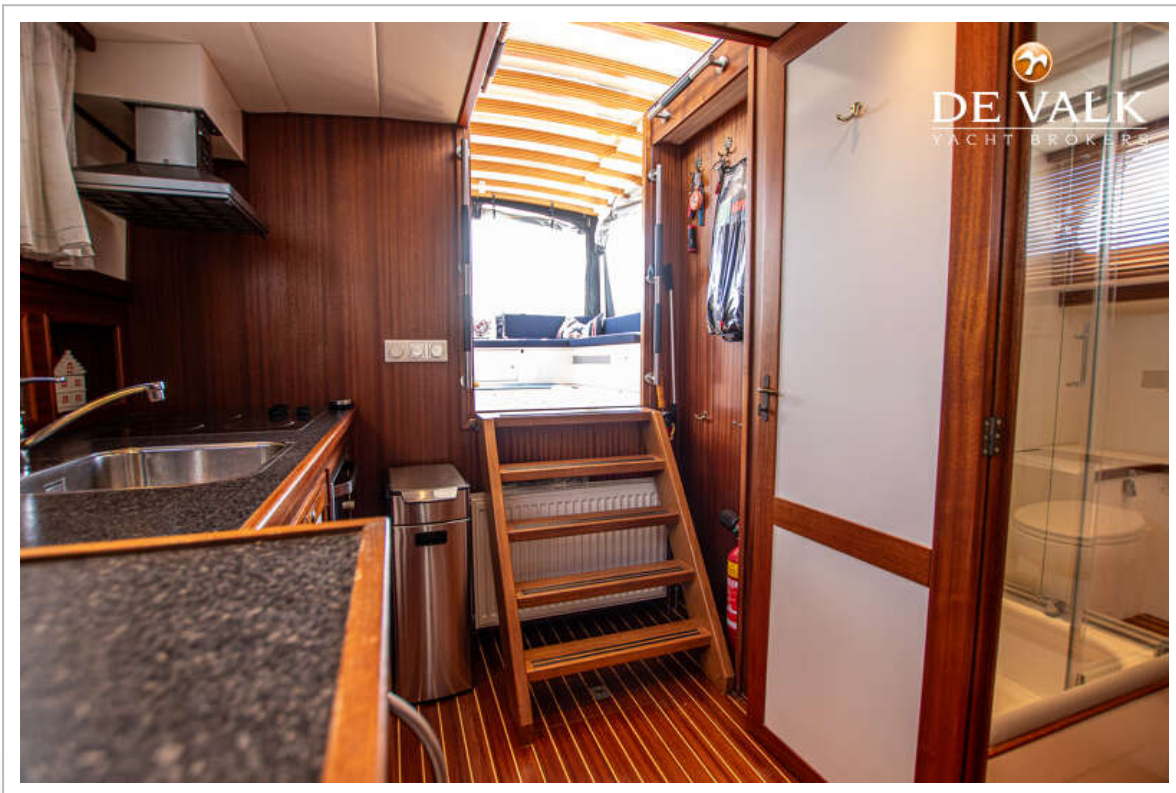


# KRUISKAMP BAKDEKKER 1400



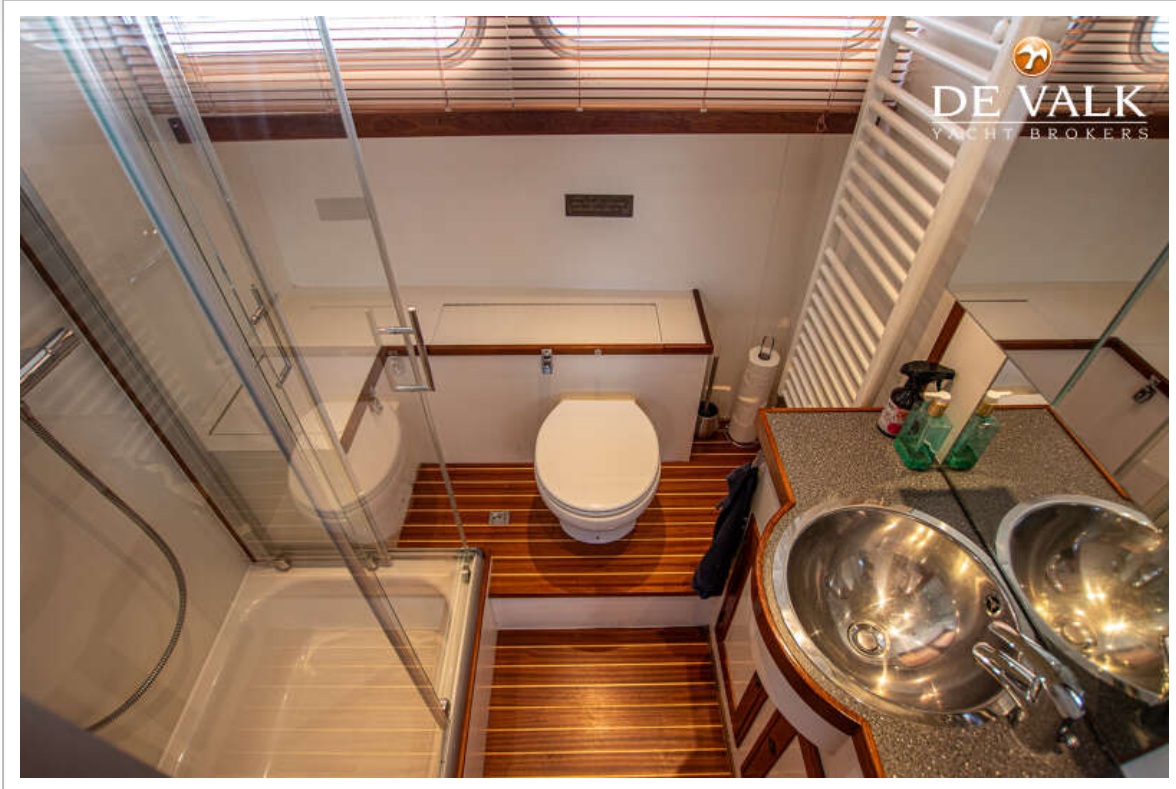


# KRUISKAMP BAKDEKKER 1400





# KRUISKAMP BAKDEKKER 1400



# KRUIKAMP BAKDEKKER 1400



# KRUISKAMP BAKDEKKER 1400

