



DE VALK  
YACHT BROKERS



PILOT 50



DE VALK  
YACHT BROKERS

## KOMMENTARE DES MAKLERS

This robust Pilot 50, built by VDL Shipyard, combines excellent cruising capabilities with luxury and spacious accommodation. Featuring two cabins, four berths, air conditioning, central heating, and twin powerful Volvo Penta engines, she is perfectly suited for extended cruising and comfortable onboard living. Her solid Dutch construction, comprehensive equipment, and well-maintained condition make this an attractive motor yacht for discerning boating enthusiasts.

*Ian Pols*

## TECHNISCHE DATEN

<b>Maße</b>	14.99 x 4.82 x 1.45 (m)	<b>Werft</b>	VDL Shipyard
<b>Baujahr</b>	1998	<b>Kabinen</b>	2
<b>Material</b>	Stahl	<b>Kojen</b>	4
<b>Motor(en)</b>	2 x Volvo Penta TAMD73 EDC diesel	<b>PS/kW</b>	2 x 430.00 (PS), 316.48 (kW)
<b>Angebotspreis</b>	€ 349.000 (MwSt. Bezahlt)	<b>Liegeplatz</b>	elsewhere / nicht im Verkaufsbüro

## KONTAKT

<b>Verkaufsbüro</b>	De Valk Altena	<b>Telefon</b>	+31 162 727211
<b>Adresse</b>	Keizersveer 3A 4941 TA Raamsdonksveer NL	<b>E-Mail</b>	altena@devalk.nl

## HAFTUNGSAUSSCHLUSS

Diese Angaben erfolgen nach bestem Wissen, können jedoch nicht garantiert werden.



## ALLGEMEIN

<b>Modell</b>	PILOT 50
<b>Typ</b>	Motoryacht
<b>Rumpflänge (m)</b>	14,99
<b>Wasserlinienlänge (m)</b>	13,66
<b>Breite (m)</b>	4,82
<b>Tiefgang (m)</b>	1,45
<b>Durchfahrtshöhe (m)</b>	4,76
<b>Durchfahrtshöhe min (m)</b>	3,30
<b>Baujahr</b>	1998
<b>Werft</b>	VDL Shipyard
<b>Land</b>	Niederlande
<b>Entwerfer</b>	Willem Nieland
<b>Gewicht (t)</b>	32
<b>CE Norm</b>	B
<b>Rumpfmateri al</b>	Stahl
<b>Rumpffarbe</b>	Blau
<b>Rumpfform</b>	Multi Knikspant
<b>Material Aufbauten</b>	Stahl
<b>Stossliste</b>	Gummi
<b>Deckmaterial</b>	Stahl
<b>Deck Finish</b>	synthetisches Teak
<b>Deck Finish Aufbauten</b>	Antirutsch Farbe
<b>Pflicht Bedeckung</b>	Antirutsch Farbe
<b>Fenster Einfassung</b>	Aluminium
<b>Fenster Material</b>	Doppelverglasung
<b>Decks Luke</b>	Aluminium
<b>Bullauge</b>	Aluminium
<b>Radar Träger</b>	klappbar
<b>Treibstofftank (Liter)</b>	Edelstahl 4000
<b>Füllstandsanzeige (Treibstofftank)</b>	ja



Trinkwassertank (Liter)	Edelstahl 1250
Füllstandsanzeige (Trinkwasser)	ja
Fäkaelien Tank (Liter)	Edelstahl 500
Füllstandsanzeige (Fakaelientank)	ja
Fäkaelien Tankablauf	Deck Verbindung + Pumpe
Radsteuerung	hydraulik
Innerhalb Steuerung	ja

## UNTERKUNFT

Kabinen	2
Kojen	4
Innen	Mahagoni
Fussboden	Teppich
Heizung	wasserheizung Post Marine Heating Caminus Ketel
Klima Anlage	Ocean Marine 24.000 BTU
Kombüse	ja
Arbeitsfläche	Corian
Spülbecken	Edelstahl
Herd	elektrisch
Ofen	ja
Kuhlschrank	ja
Gefrier Truhe	Vak in de koelkast
Warmwasser System	uber Heizung
Wasserdruck System	elektrisch
Eignerkabine	Doppelbett
Kleiderschrank	hängend/Schublad/Regale
Badezimmer	gemeinsam
Toilet	en suite
Toilette System	elektrisch
Handwaschbecken	auf der Toilette
Dusche	gemeinsam



<b>Gästekabine 1</b>	V-Bett
<b>Kleiderschrank</b>	Regale und hängend
<b>Badezimmer</b>	gemeinsam
<b>Toilette</b>	getrennt
<b>Toilette System</b>	elektrisch
<b>Handwaschbecken</b>	im Badezimmer
<b>Dusche</b>	gemeinsam
<b>Waschmaschine/Trockner Kombi</b>	ja

## MASCHINEN

<b>Motoranzahl</b>	2
<b>Marke</b>	Volvo Penta
<b>Typ</b>	TAMD73 EDC
<b>PS</b>	430
<b>kW</b>	316.48
<b>Kraftstoffart</b>	Diesel
<b>Motorstunden</b>	6800
<b>Kühlungssystem Motor</b>	indirekte Wärmetauscher
<b>Antrieb</b>	Schraubenwelle
<b>Gewende getriebe</b>	mechanisch
<b>Bugschraube</b>	elektrisch 24V, 8 pk
<b>Exhaust</b>	wassergekühlt
<b>Propeller Typ</b>	fest
<b>Material Propellerwelle</b>	Edelstahl
<b>Propellerwelle schmierung</b>	Wasser
<b>Hand Bilgenpumpe</b>	ja
<b>Elektrische Bilgenpumpe</b>	ja
<b>Bilge Alarm</b>	ja
<b>Elektrische Anlage</b>	12V, 24V & 220V
<b>Generator</b>	Nassauspuff Fischer Panda
<b>Starterbatterie</b>	4x 50 Ah Optima red Top



Versorgungsbatterie	8x 200 Ah Gel
Generatorbatterie	1x
Bugschraubebatterie	ja
Batterie Monitor	ja
Batterie Ladegerat/Umwandler	Mastervolt Mass Combi 24/4000-120
Solar panele	10x Sunwave
Landstrom	mit Kabel

## NAVIGATION

Tiefenanziege/Logge	Raymarine I70
UKW	2x Raymarine Ray240
Autopilot	Raymarine P70
Ruderwinkel Anzeige	ja
Radar	Raymarine
Plotter	Raymarine Hybrid Touch
AIS Transceiver	ja
Navigation Beleuchtung	ja
Suchscheinwerfer	ja

## AUSRÜSTUNG

Bimini	ja
Cockpit Polster	ja
Cockpit Tisch	ja
Heckdusche	ja
Anker	Delta 24 kg
Ankerkette	ja
Ankerwinde	elektrisch Simpson
Deckwasche	ja
Beiboot	Whally
Ausserborder	Mercury 5pk
Davits	400kg in taal



<b>See Reling</b>	Edelstahl
<b>Rettungsinsel</b>	ja
<b>Scheibenwischer</b>	ja
<b>Horn</b>	ja
<b>Fenderkissen</b>	ja
<b>Festmacher</b>	ja
<b>Feuerloscher</b>	ja



# PILOT 50



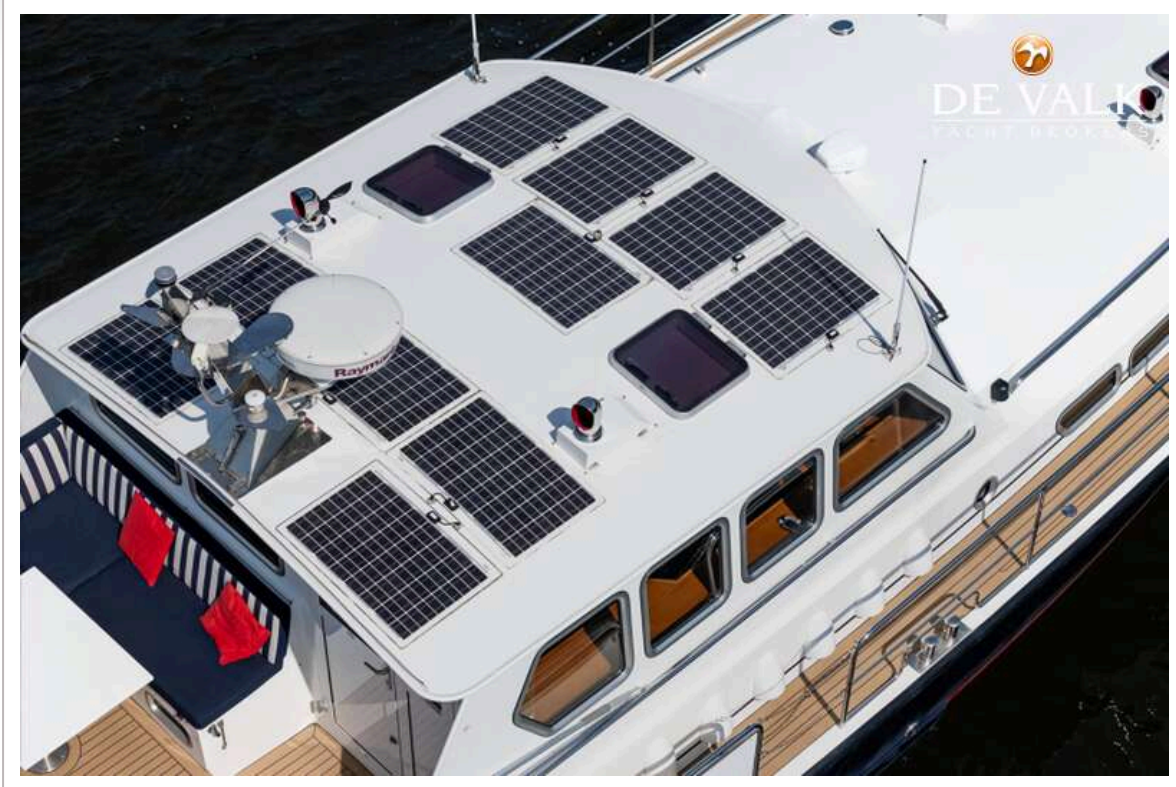
# PILOT 50



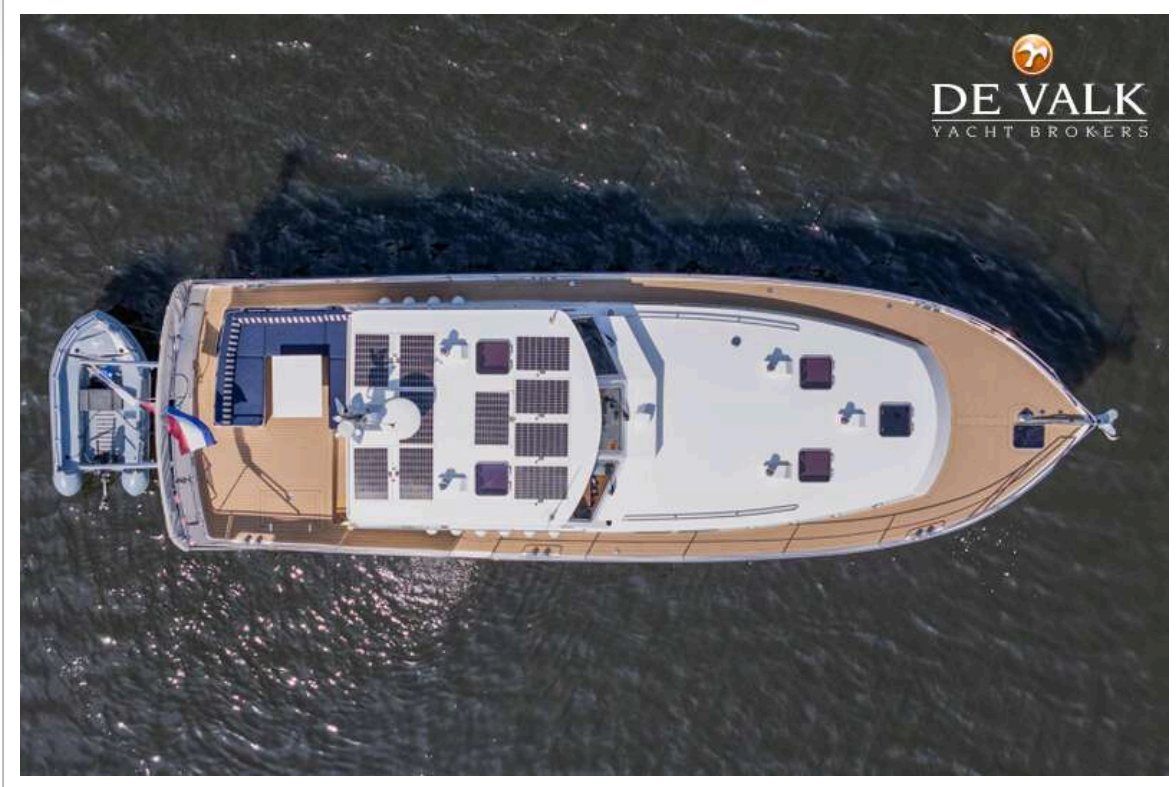
# PILOT 50

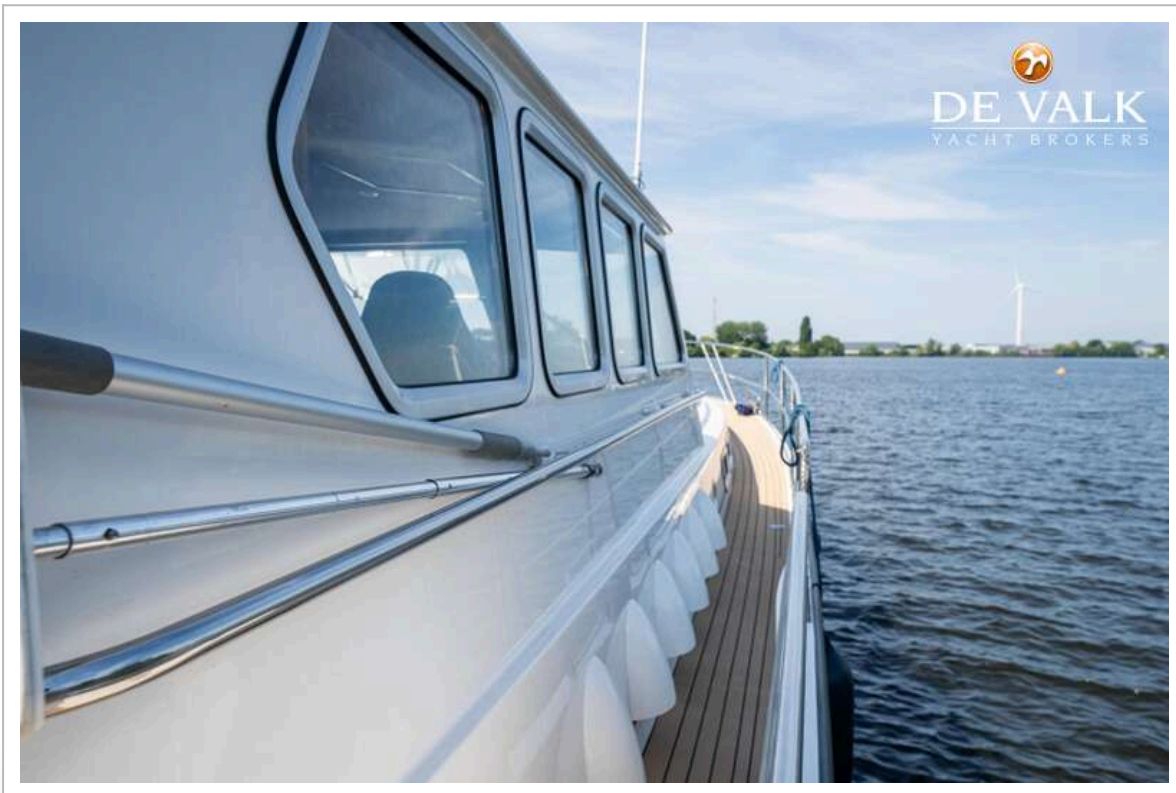


# PILOT 50

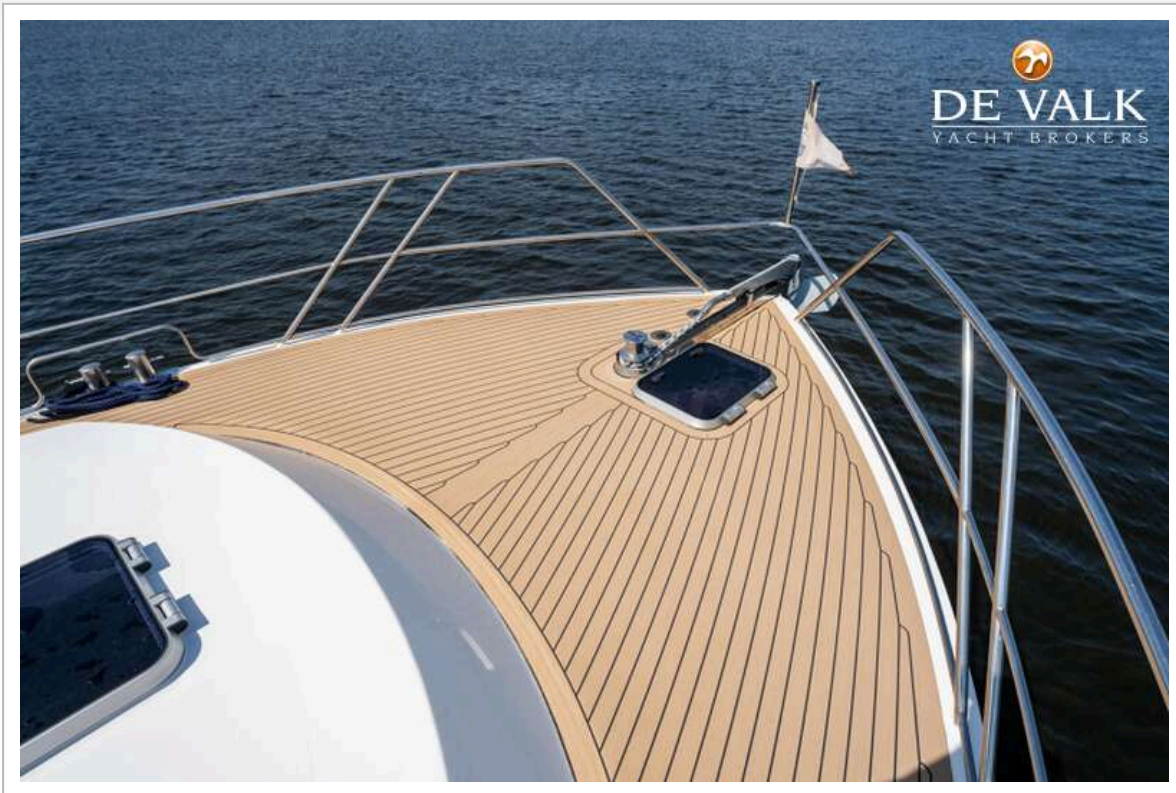


# PILOT 50



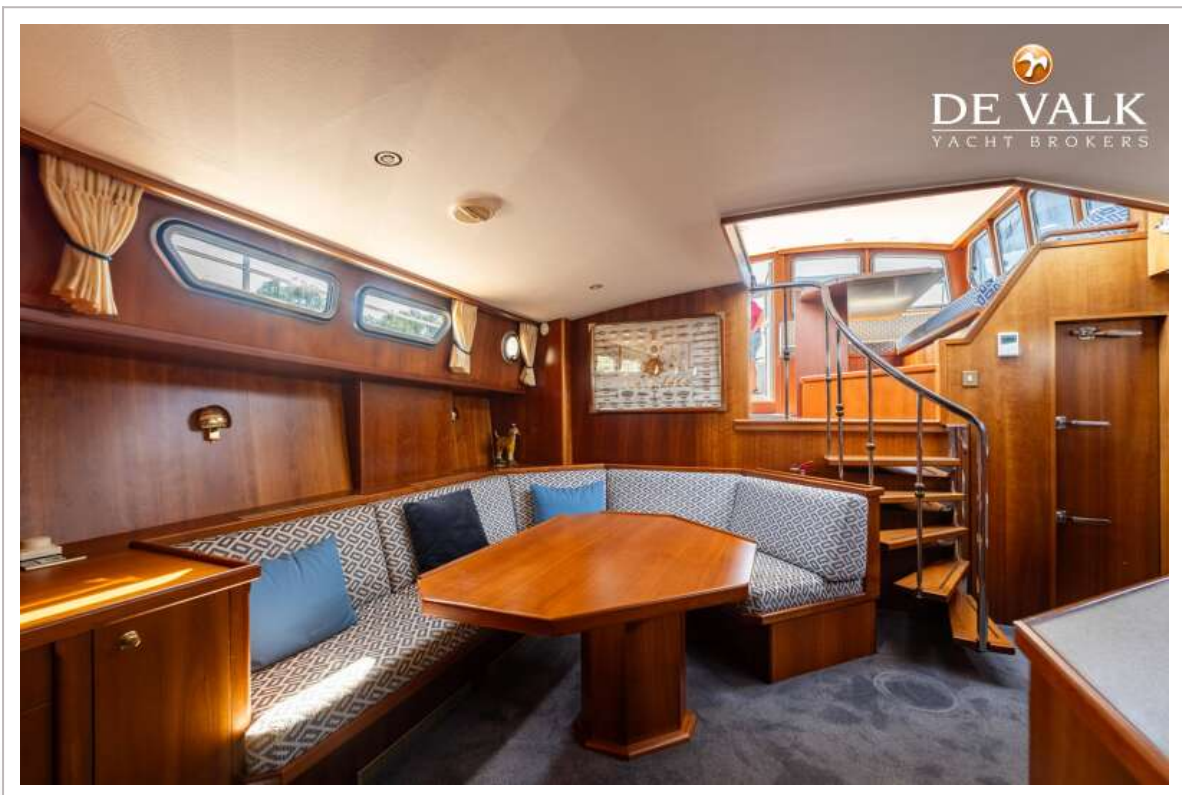


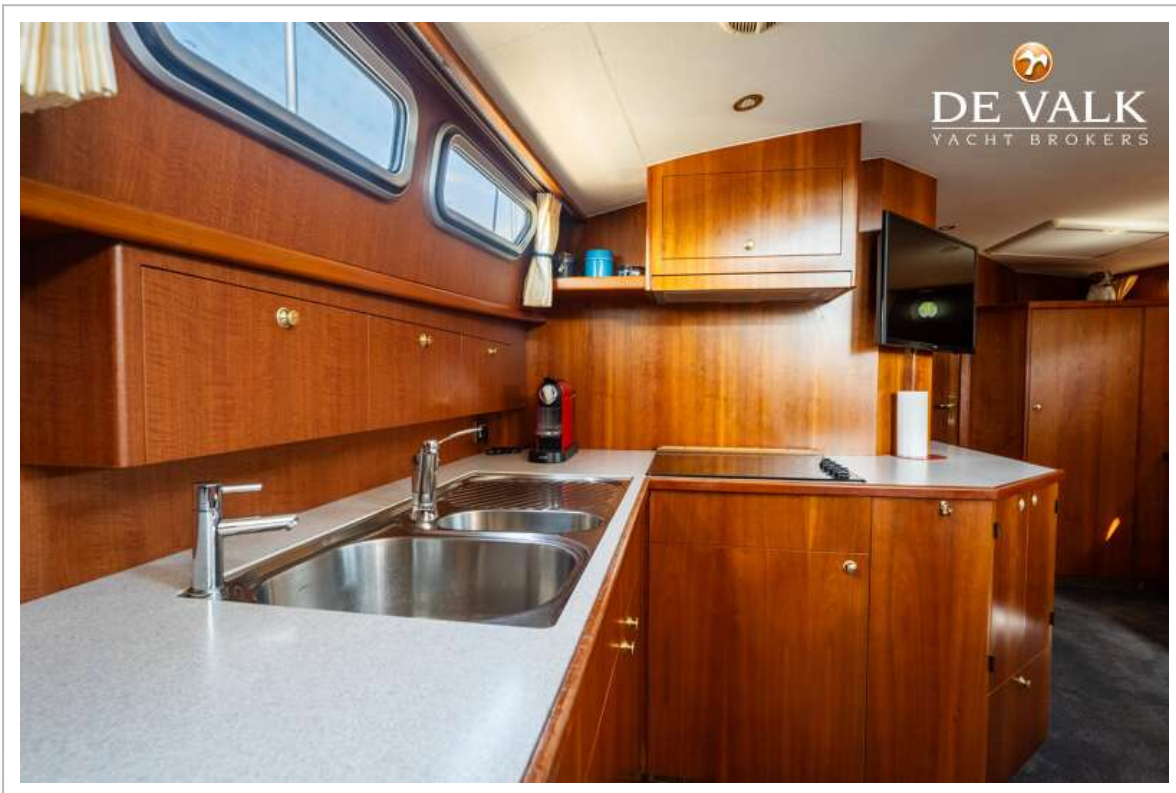




# PILOT 50







# PILOT 50



