



DE VALK
YACHT BROKERS



FAIRLINE 50



DE VALK
YACHT BROKERS

KOMMENTARE DES MAKLERS

This Fairline 50 has been purchased via auction and received a full overhaul incl. new paint, instruments, equipment and overhauled Volvo engines worth € 130.000 (invoices available). She is 2 cabin layout with a total of 6 berths. The owner installed a new hard top, cockpit enclosure and extended the bathing platform. Available in South Spain and ready to go.

Jörg Hellmich

TECHNISCHE DATEN

Maße	14.95 x 3.95 x 1.20 (m)	Werft	Fairline
Baujahr	1989	Kabinen	2
Material	GFK	Kojen	4
Motor(en)	2 x Volvo Penta TAMD61A diesel	PS/kW	2 x 600.00 (PS), 441.60 (kW)
Angebotspreis	€ 130.000 (MwSt. Bezahlt)	Liegeplatz	beim Verkaufsbüro

KONTAKT

Verkaufsbüro	De Valk Almeria	Telefon	+34 950 497 825
Adresse	Puerto Deportivo, Darsena de la Batea 42 04711 Almerimar ES	E-Mail	almeria@devalk.nl

HAFTUNGSAUSSCHLUSS

Diese Angaben erfolgen nach bestem Wissen, können jedoch nicht garantiert werden.



ALLGEMEIN

Modell	FAIRLINE 50
Typ	Motoryacht
Rumpflänge (m)	14,95
Breite (m)	3,95
Tiefgang (m)	1,20
Stehhöhe (m)	1,98
Baujahr	1989
Werft	Fairline
Land	Vereinigtes Königreich
Entwerfer	Bernard Olesinki
Gewicht (t)	13,5
CE Norm	NA
Rumpfmateri al	GFK
Rumpffarbe	Weiß
Rumpfform	Fast Displacement Hull
Material Aufbauten	GFK
Stossliste	Edelstahl
Deckmaterial	GFK
Deck Finish	gemalt
Deck Finish Aufbauten	gemalt
Pflicht Bedeckung	gemalt
Antifouling (Jahr)	2024 (layers & epoxy shield)
Fenster Einfassung	Aluminium
Fenster Material	Sicherheitsglas
Decks Luke	ja
Bullauge	Edelstahl
Flybridge	ja
Flybridge Persenning	New Hardtop (2024)
Treibstofftank (Liter)	Kunststoff 1000 (full)
Treibstofftank 2 (Liter)	1000 (full)



Füllstandsanzeige (Treibstofftank)	Gauge
Trinkwassertank (Liter)	Kunststoff 1000 (full)
Füllstandsanzeige (Trinkwasser)	ja
Radsteuerung	hydraulik
Innerhalb Steuerung	ja
Radsteuerung auf Flybridge	hydraulik
Weitere Info Farbe und Anstrich	Complete new paint in 2024
Weitere Info	Osmosis preventive treatment in 2014

UNTERKUNFT

Kabinen	2
Kojen	4
Innen	Wood
Einteilung	ja
Fussboden	Teppich
Achterdeck	ja
Salon	ja
Standhöhe Salon (m)	1,98
Heizung	Diesel Heißluft
Klima Anlage	Klima mit Ruckzyklus
Schiebetür zum Achterdeck	ja
Kombüse	L-shape
Arbeitsfläche	Fliesen
Spülbecken	Edelstahl Double
Herd	elektrisch
Dunstabsauge	ja
Mikrowelle/Backofen Kombi	Cecotec Proclean 3150
Kuhlschrank	Galley & Saloon
Gefrier Truhe	Compartment
Warmwasser System	220V + Motor Boiler
Wasserdruck System	elektrisch



Kochend-Wasserhahn	ja
Geschirrausstattung	ja
Eignerkabine	Doppelbett Forward
Länge Bett (m)	2,00 x 1,60
Kleiderschrank	Regale und hängend
Toilet	en suite
Toilette System	elektrisch
Handwaschbecken	auf der Toilette
Dusche	en suite
Gästekabine 1	Zwei Einzelbetten Midship
Länge Bett (m)	2,00
Kleiderschrank	Regale und hängend
Toilette	gemeinsam
Toilette System	handbetrieb Jabsco
Handwaschbecken	auf der Toilette
Dusche	gemeinsam

MASCHINEN

Motoranzahl	2
Marke	Volvo Penta
Typ	TAMD61A
PS	600
kW	441.60
Kraftstoffart	Diesel
Installiert im Jahr	2025
Überholung im Jahr	Complete overhaul in 2024
Höchstgeschwindigkeit (Kn)	17
Marschgeschwindigkeit (Kn)	9
Verbrauch (l/h)	20
Motorstunden	12
Kühlungssystem Motor	indirekte Wärmetauscher



Antrieb	Schraubenwelle
Welle Dichtung	New 2024
Motor bedienung	Seilzug Kabel
Gewende getriebe	hydraulic
Exhaust	wassergekühlt
Propeller Typ	fest
Propellerblätter	3
Material Propellerwelle	Edelstahl
Propellerwelle schmierung	Wasser
Hand Bilgenpumpe	ja
Elektrische Bilgenpumpe	ja
Elektrische Anlage	New wiring in 2024
Generator	Nassauspuff 7 kW output
Starterbatterie	2 x 12V / AGM (2024)
Versorgungsbatterie	2 x 12V / 250Ah Gel (202\$)
Batterie Monitor	Gauges
Batterie Ladegerat	Victron (2024)
Batterie Ladegerat/Umwandler	SMA
Solar panele	450W (2024)
Dioden-Batterie-Koppler	ja
Landstrom	mit Kabel 230V
Trimklappen	ja

NAVIGATION

Kompass	Plastimo (2024)
Elektrisches Kompass	ja
Tiefenanziege/Logge	Simrad (2024)
UKW	Icom IC-M330 (2024)
Autopilot	Simrad
Radar/GPS/Plotter	Simrad (2024)
Elektronische Kart(en)	ja



AIS Transceiver
Navigation Beleuchtung

Simrad (2024)
LED (2024)

AUSRÜSTUNG

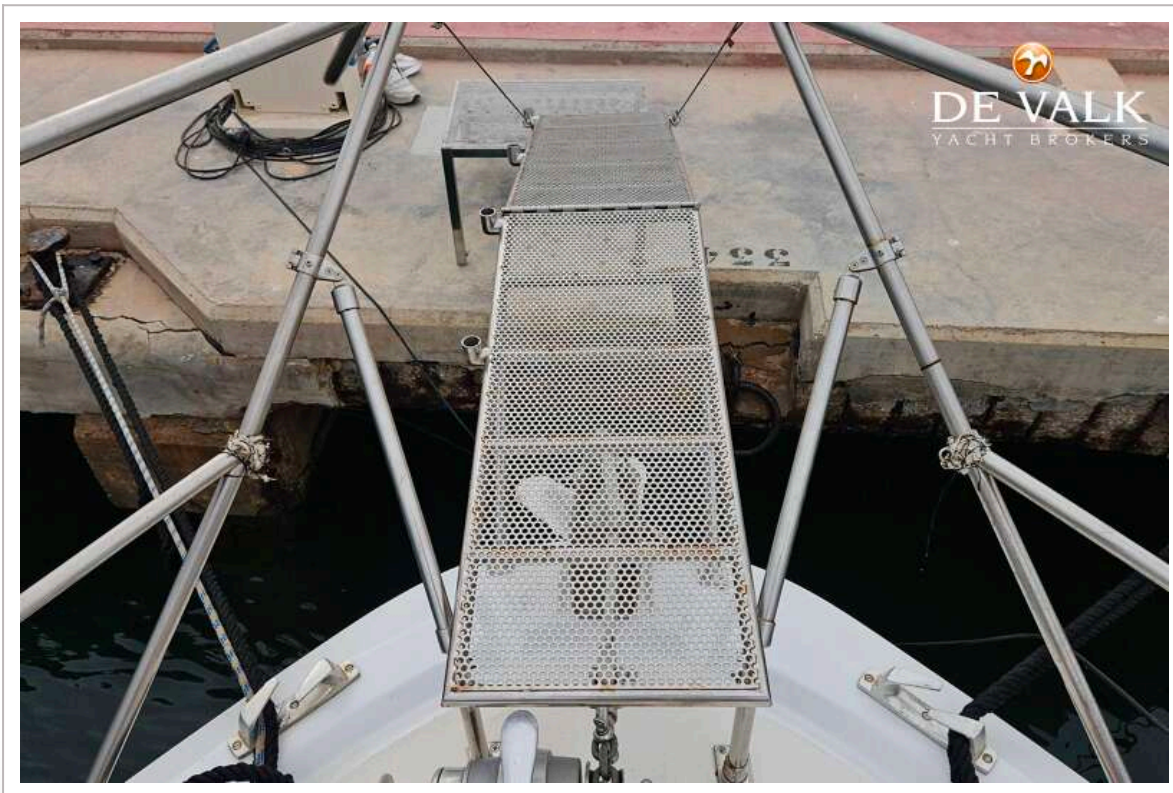
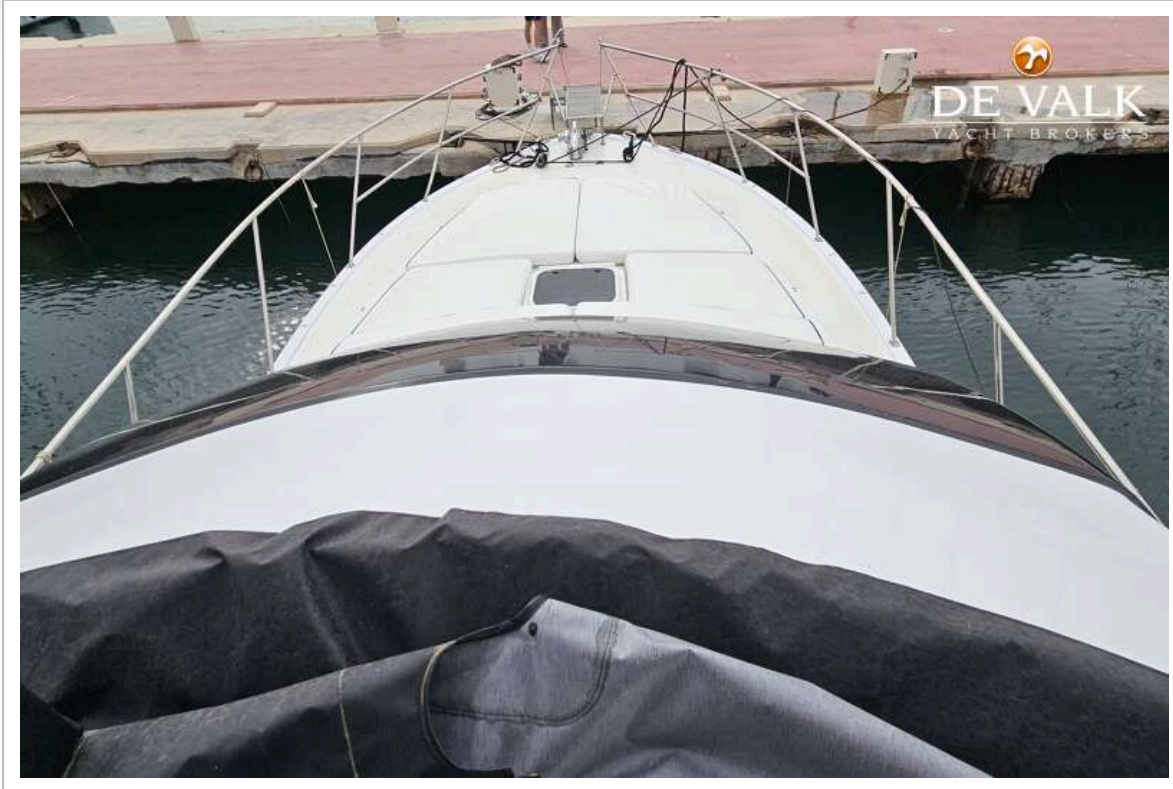
Feste Haube	New 2024
Kuchenbude	For instruments
Winterplane	Cockpit enclosure (2025)
Cockpit Polster	New 2024
Badeplattform	Extended
Badeleiter	Edelstahl
Heck-Tur	ja
Gangway	In SS
Heckdusche	ja
Anker	CQR Pflugschar
Ankerkette	120 m (10mm) galvanized
Ankerwinde	elektrisch Lofrans Tigres
Davits	Stahl New 2024
Davits bedienung	elektrisch
See Reling	Edelstahl
Zupackenschiene (aufbauten)	Edelstahl
Bugkorb	ja
Klar Sicht Scheibe	ja
Fenderkissen	ja
Festmacher	ja
Alarmsystem	Camera
TV	In cabins
Radio	Pioneer
Lautsprecher im Pflicht	ja
Lautsprecher im Salon	Pioneer
Feuerloscher	ja



FAIRLINE 50



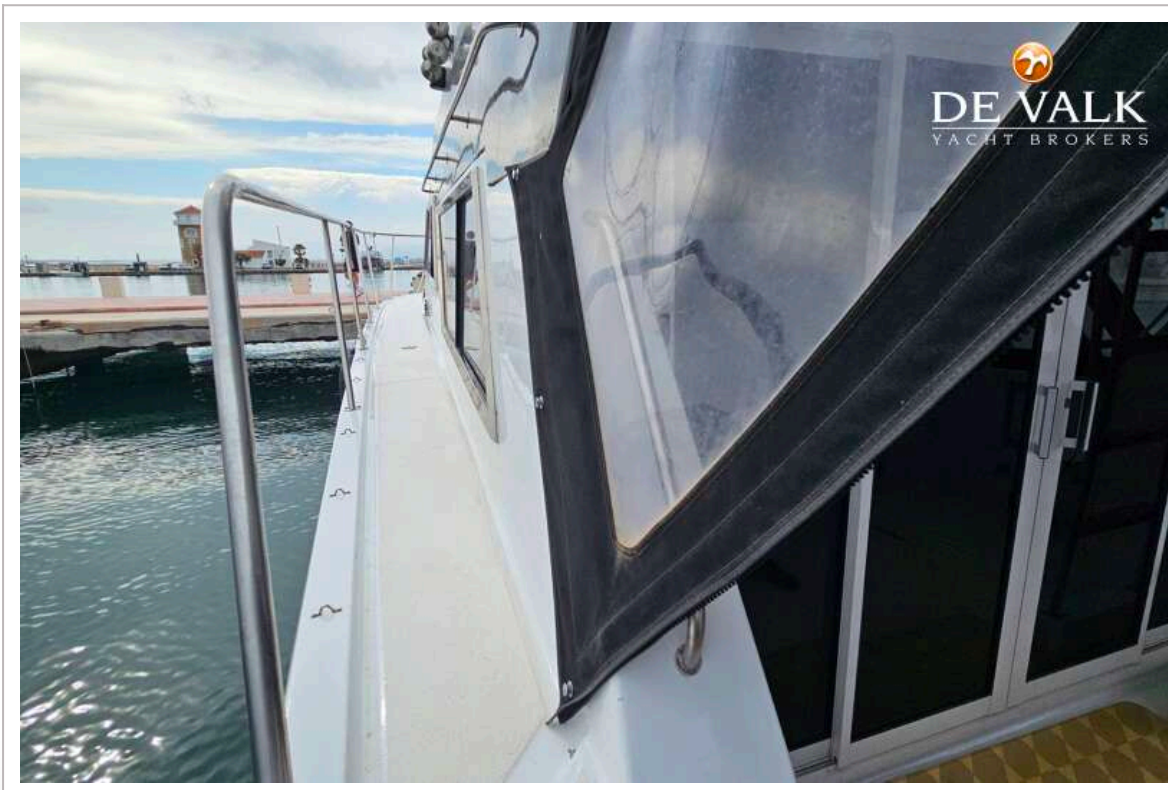
FAIRLINE 50



FAIRLINE 50



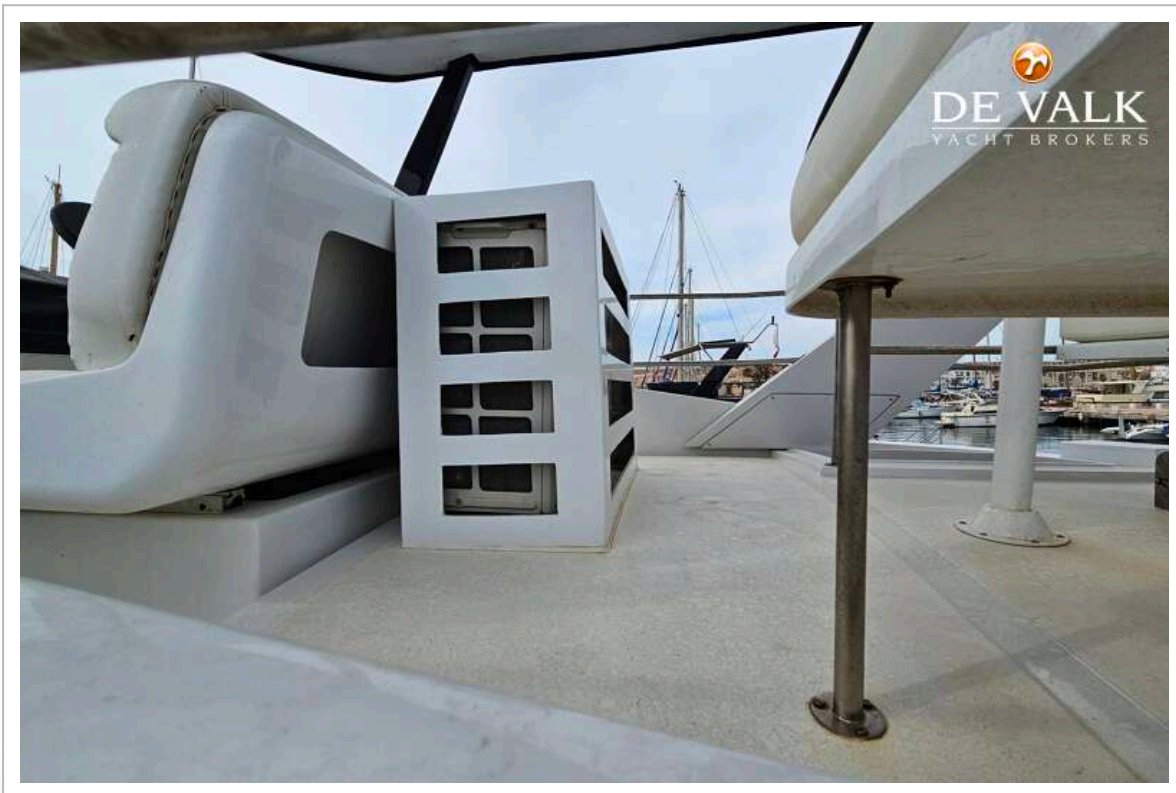
FAIRLINE 50



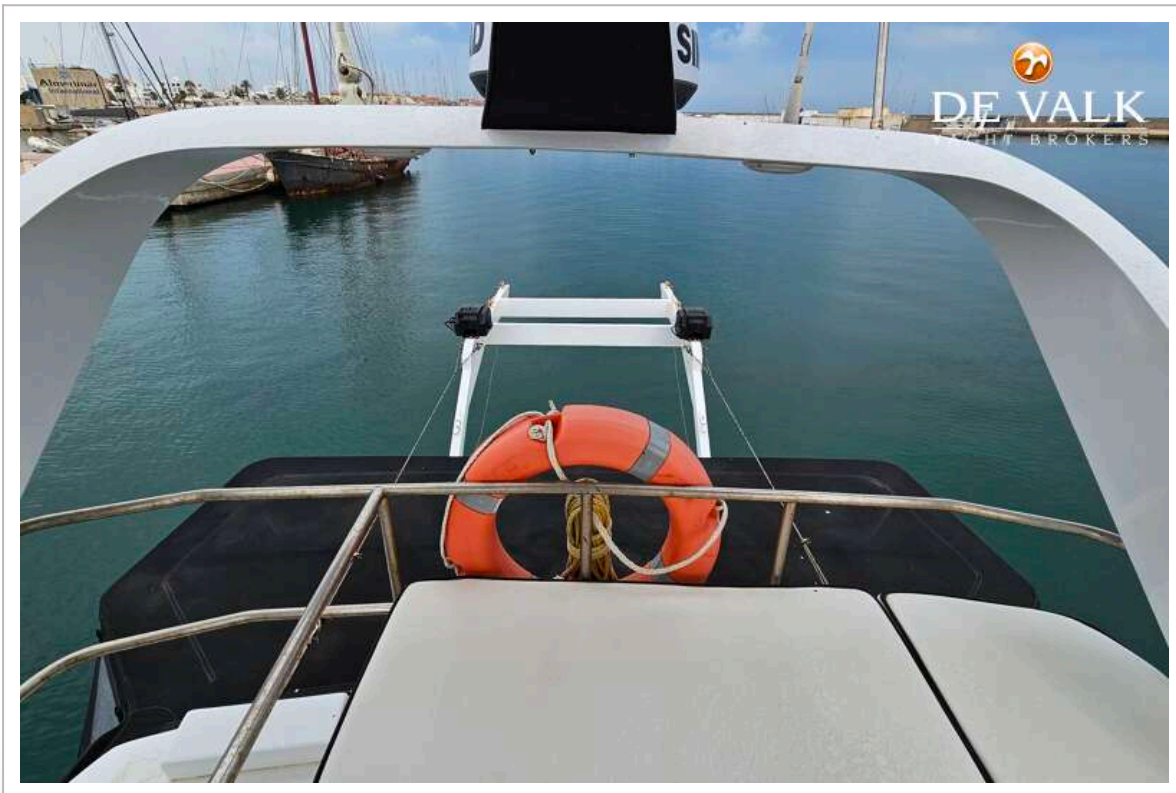
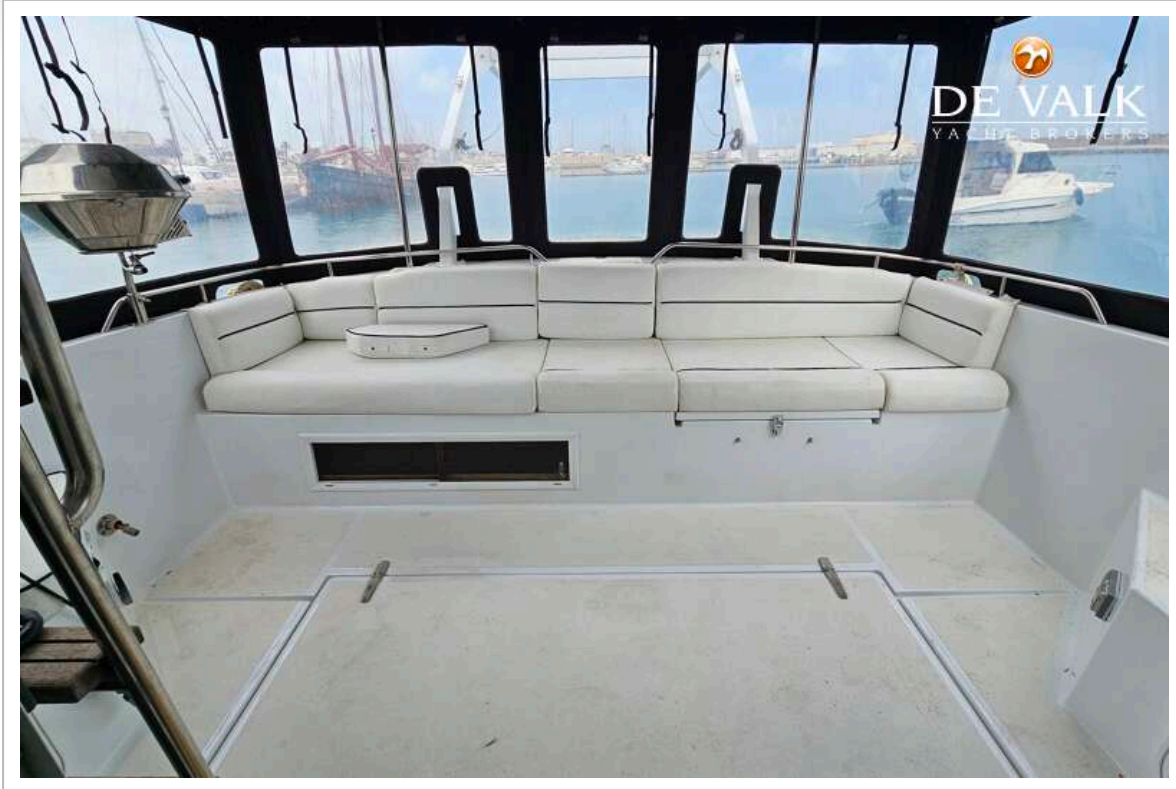
FAIRLINE 50



FAIRLINE 50



FAIRLINE 50



FAIRLINE 50



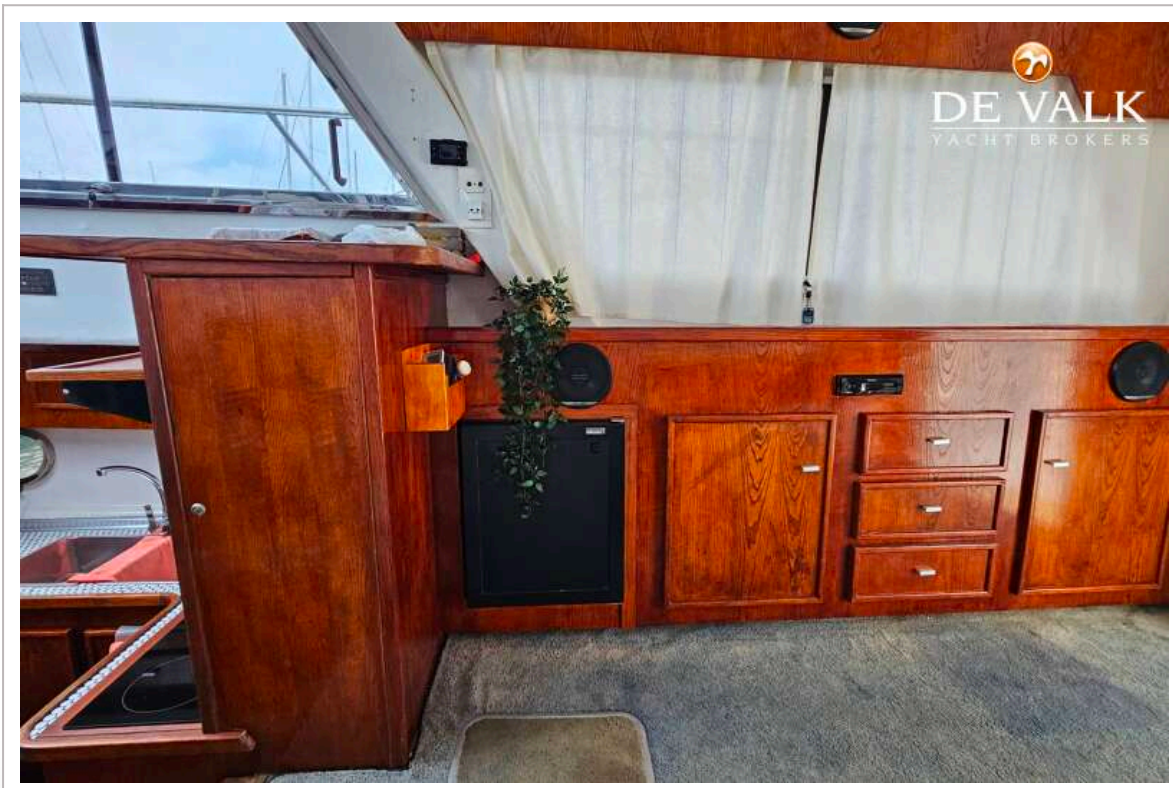
FAIRLINE 50



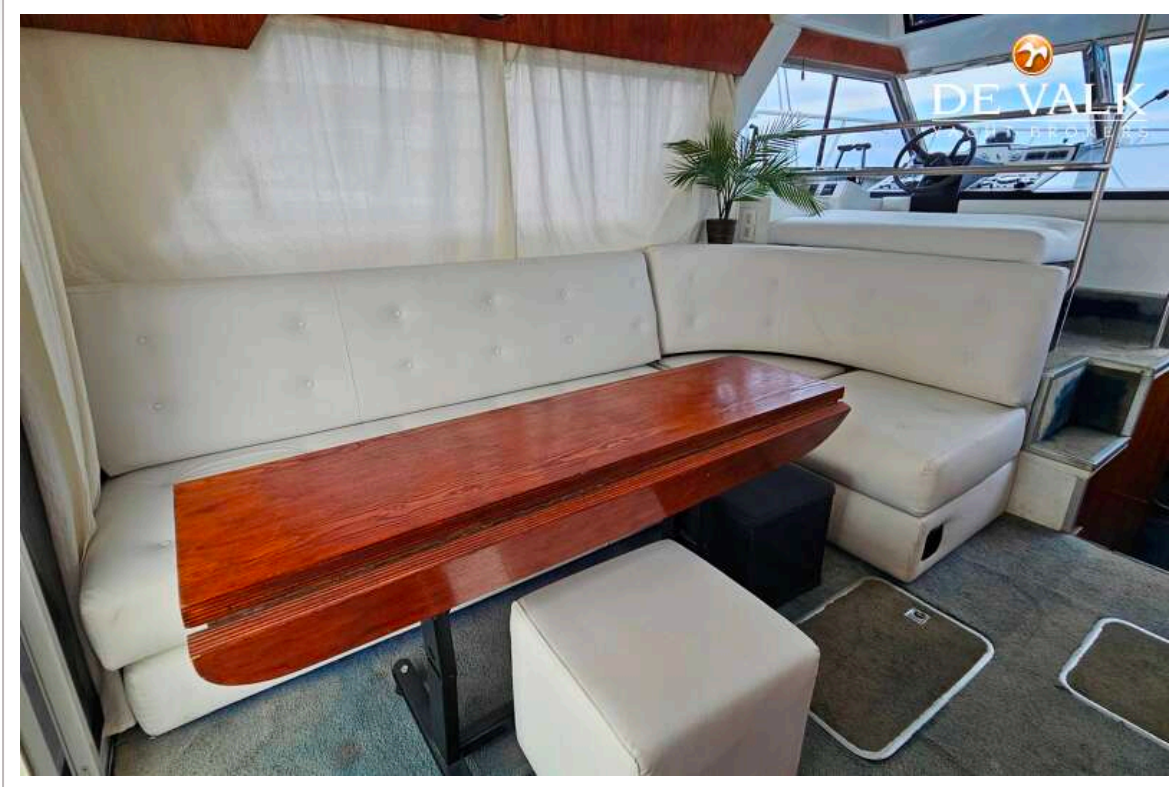
FAIRLINE 50



FAIRLINE 50



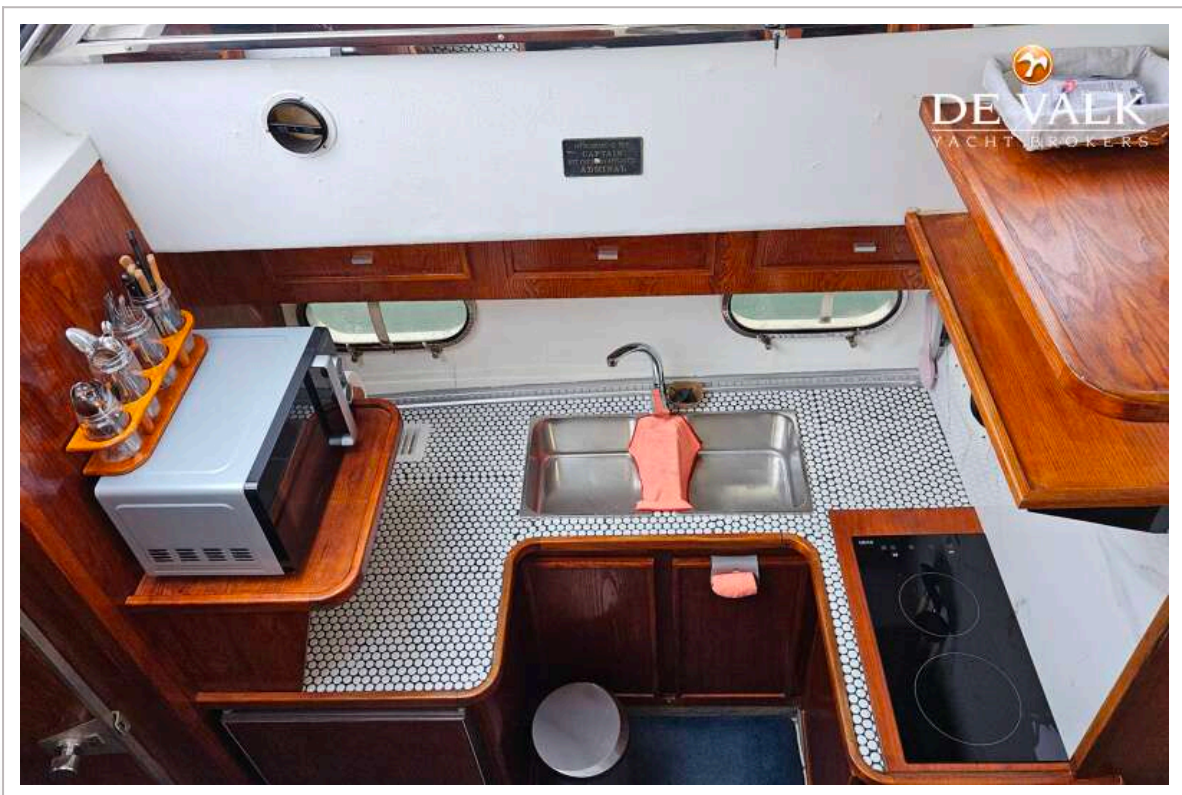
FAIRLINE 50



FAIRLINE 50



FAIRLINE 50



FAIRLINE 50

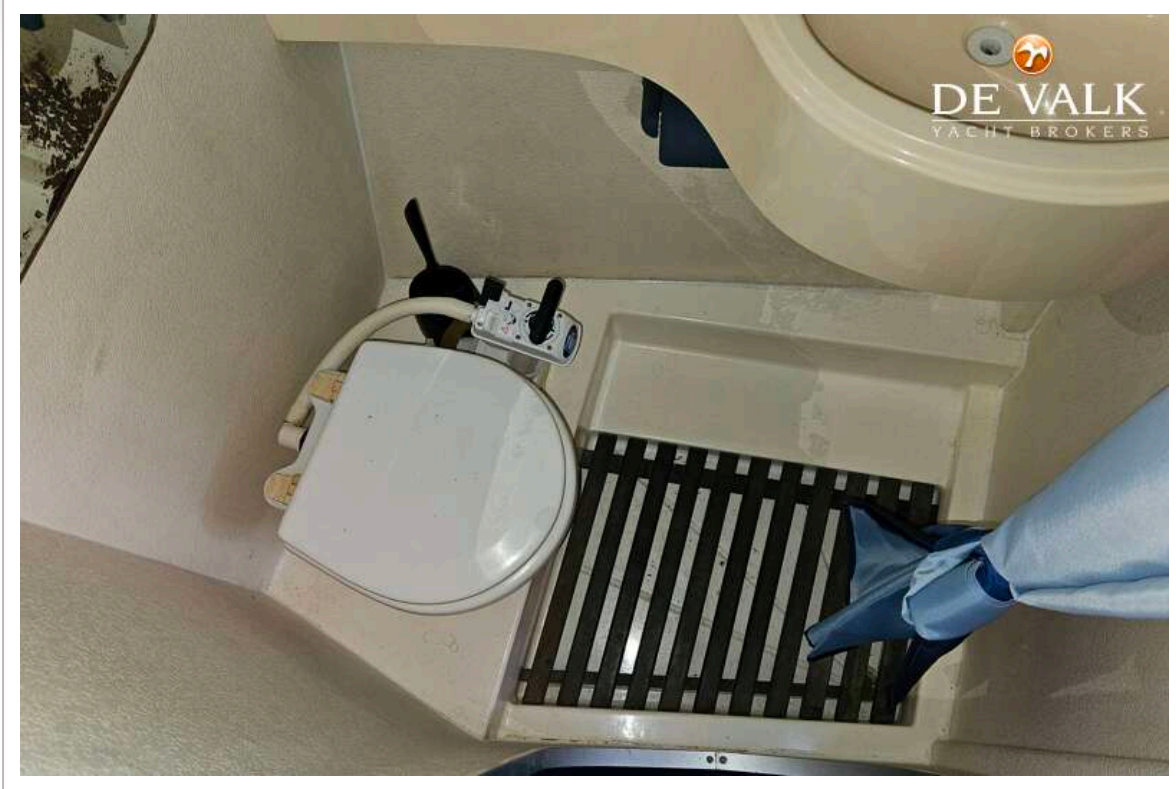


FAIRLINE 50



FAIRLINE 50





FAIRLINE 50

