



DE VALK
YACHT BROKERS



JEANNEAU PRESTIGE 460



DE VALK
YACHT BROKERS

KOMMENTARE DES MAKLERS

This Prestige 460 from 2018 is presented in excellent condition with low engine hours. This Prestige 460 comes fully equipped with high-end options including a Schenker watermaker, Tropical air conditioning, and a Bose sound system installed throughout the cockpit, all cabins, and the flybridge. She also features marine monitoring system with battery voltage tracking via mobile app. A large sun protection screen covers the aft deck and bathing platform, improving comfort at anchor. This is a well-maintained yacht offering a perfect balance of performance, comfort, and luxury.

Raoul van der Werf

TECHNISCHE DATEN

Maße	14.30 x 4.25 x 1.21 (m)	Werft	Jeanneau
Baujahr	2018	Kabinen	2
Material	GFK	Kojen	
Motor(en)	2 x VOLVO PENTA D6-435 diesel	PS/kW	2 x 435.00 (PS), 320.16 (kW)
Angebotspreis	€ 590.000 (MwSt. Bezahlt)	Liegeplatz	contact Antibes

KONTAKT

Verkaufsbüro	De Valk Antibes	Telefon	+33 492 91 0202
Adresse	2, Avenue de Verdun 06600 Antibes FR	E-Mail	antibes@devalk.nl

HAFTUNGSAUSSCHLUSS

Diese Angaben erfolgen nach bestem Wissen, können jedoch nicht garantiert werden.



JEANNEAU PRESTIGE 460

ALLGEMEIN

Modell	JEANNEAU PRESTIGE 460
Typ	Motoryacht
Rumpflänge (m)	14,30
Wasserlinienlänge (m)	12,45
Breite (m)	4,25
Tiefgang (m)	1,21
Baujahr	2018
Werft	Jeanneau
Entwerfer	Garroni Design
Gewicht (t)	12,6
CE Norm	B
Rumpfmateral	GFK
Rumpffarbe	Weiß
Rumpfform	Deep-V
Material Aufbauten	GFK
Deckmaterial	Teak
Deck Finish	Teak
Antifouling (Jahr)	05-2026
Flybridge	ja
Flybridge Persenning	ja
Flybridge Kuchenbude	ja
Cockpitsonnenpersenning	ja
Radar Träger	nicht klappbar
Treibstofftank (Liter)	1240
Füllstandsanzeige (Treibstofftank)	ja
Trinkwassertank (Liter)	580
Füllstandsanzeige (Trinkwasser)	ja
Fäkaelien Tank (Liter)	ja
Füllstandsanzeige (Fakaelientank)	ja
Grauwassertank (Liter)	ja



Füllstandsanzeige (Grauwasser)	ja
Radsteuerung	elektrisch
Innerhalb Steuerung	ja
Aussen Steuerung	elektrisch
Radsteuerung auf Flybridge	elektrisch

UNTERKUNFT

Kabinen	2
Mannschaftskabine	ja
Mannschaftskojen	1
Einteilung	ja
Fussboden	Teppich New
Salon	ja
Klima Anlage	Klima mit Rückzyklus Tropical
Navigation Zenter	ja
Speisezimmer	ja
Schiebetür zum Cockpit	ja
Kombüse	ja
Arbeitsfläche	Corian
Spülbecken	Edelstahl Additional tap with filter for drinking water
Herd	ja
Ofen	ja
Mikrowelle	ja
Kuhlschrank	ja
Gefrier Truhe	ja
Warmwasser System	ja
Wasserdruck System	ja
Geschirrspulmaschine	ja
Eismaschine	ja
Eignerkabine	Doppelbett
Länge Bett (m)	2m



Kleiderschrank	Schubladen und Regale
Badezimmer	en suite
Toilet	en suite
Toilette System	elektrisch
Handwaschbecken	ja
Dusche	en suite
Gästekabine 1	Zwei Einzelbetten Convertable
Länge Bett (m)	2m
Kleiderschrank	Schubladen und Regale
Badezimmer	getrennt
Toilette	getrennt
Toilette System	elektrisch
Dusche	getrennt
Mannschaftskabine(n)	1
Badezimmer (Mannschaft)	ja
Toilette (Mannschaft)	ja
Toilette System	elektrisch
Dusche (Mannschaft)	ja
Waschmaschine/Trockner Kombi	ja

MASCHINEN

Motoranzahl	2
Marke	VOLVO PENTA
Typ	D6-435
PS	435
kW	320.16
Kraftstoffart	Diesel
Höchstgeschwindigkeit (Kn)	32
Marschgeschwindigkeit (Kn)	24
Motorstunden	445
Antrieb	IPS



Motor bedienung	Joystick
Bugschraube	elektrisch
Hand Bilgenpumpe	ja
Elektrische Bilgenpumpe	ja
Bilge Alarm	ja
Elektrische Anlage	ja
Generator	ONAN 11kW
Batterien	Lithium
Starterbatterie	ja
Versorgungsbatterie	ja
Navigationsbatterie	ja
Generatorbatterie	ja
Bugschraubebatterie	ja
Ankerwindebatterie	ja
Batterie Ladegerat	Sea Marine battery check with mobile app
Umwandler	ja
Batterie Ladegerat/Umwandler	ja
Landstrom	mit Kabel
Wasserbereiter	Schencker 100L/h
Trimklappen	ja

NAVIGATION

Kompass	ja
Kompass auf der Flybridge	ja
Tiefenanziege	ja
UKW	ja
Autopilot	ja
Radar/GPS/Plotter	ja
WIFI Antenne	ja
Kamera	ja
Navigation Beleuchtung	ja



Suchscheinwerfer ja

AUSRÜSTUNG

Bimini	ja
Sonnenschirm	ja
Cockpit Polster	ja
Cockpit Tisch	ja
Badeplattform	ja
Badeleiter	ja
Gangway	Opacmar
Heckdusche	ja
Anker	ja
Ankerkette	ja
Ankerwinde	elektrisch
Heck Ankerwinde	elektrisch
Horn	ja
Fenderkissen	ja
Festmacher	ja
TV	2
Radio	ja
Surround Sound System	ja
Subwoofer	ja
Lautsprecher im Pflicht	Bose
Lautsprecher im Salon	Bose
Lautsprecher im Kabin	Bose



JEANNEAU PRESTIGE 460



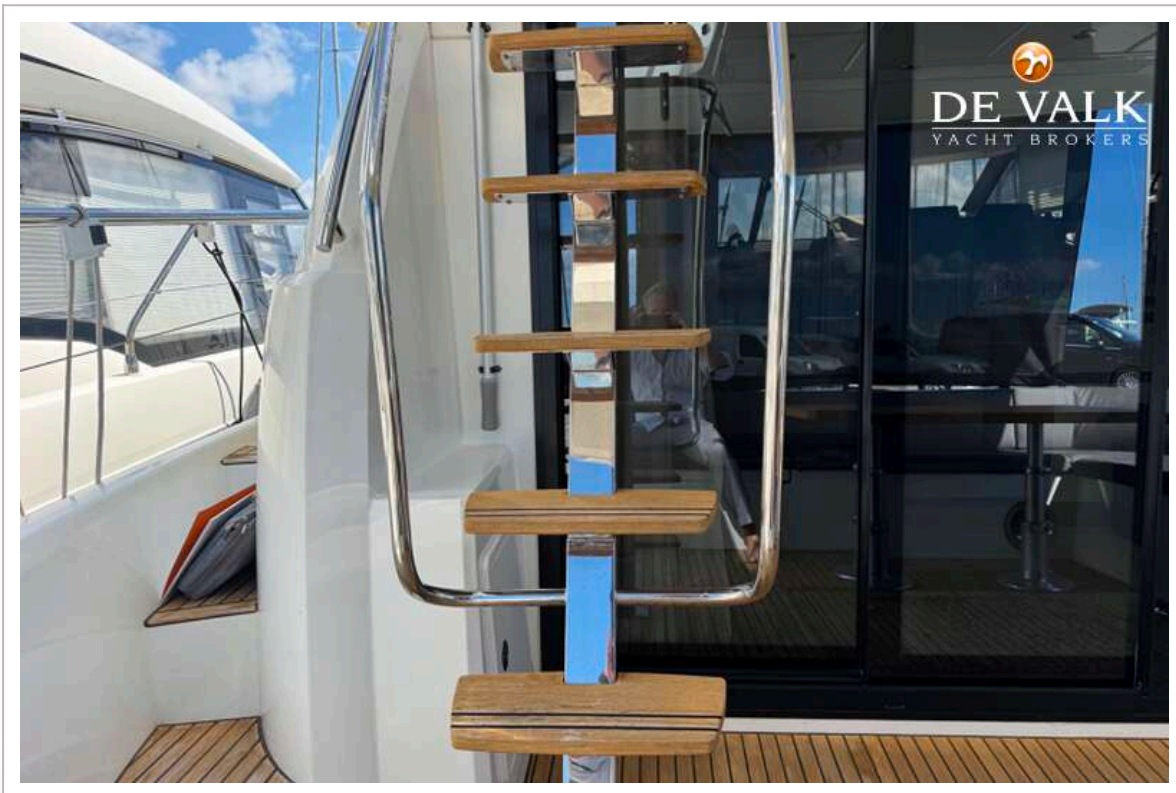
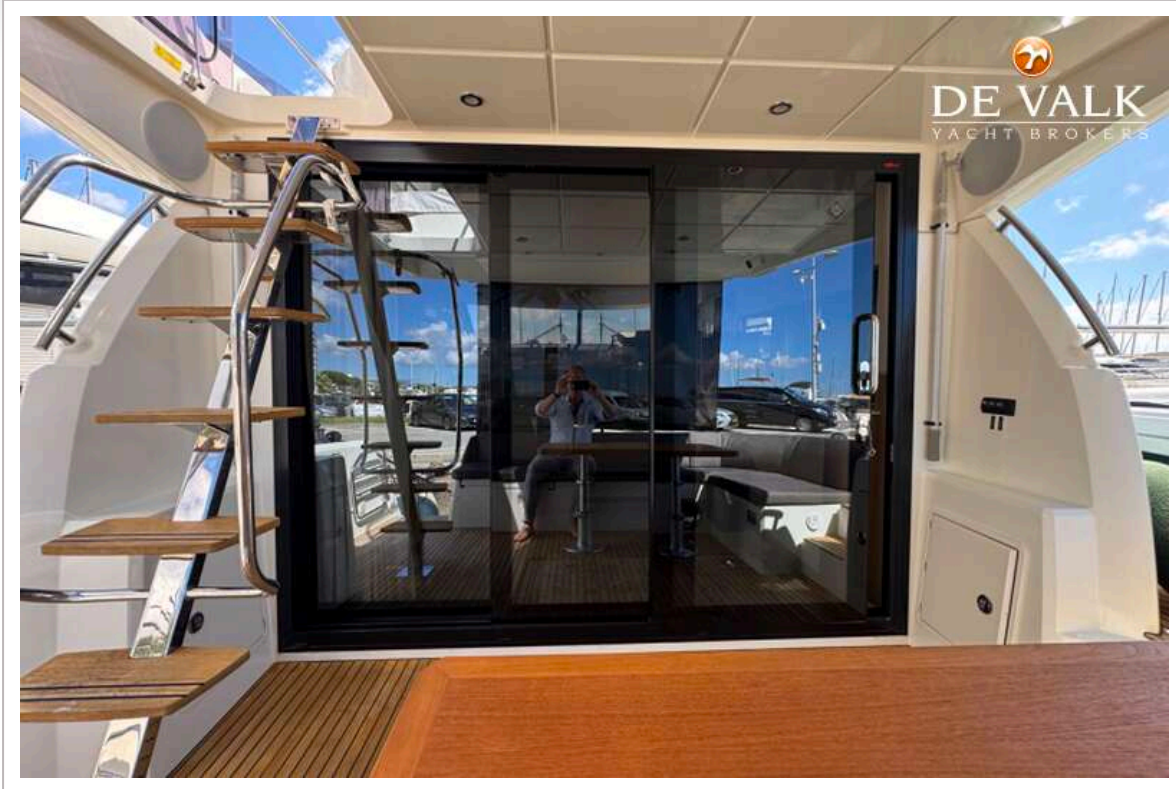
JEANNEAU PRESTIGE 460



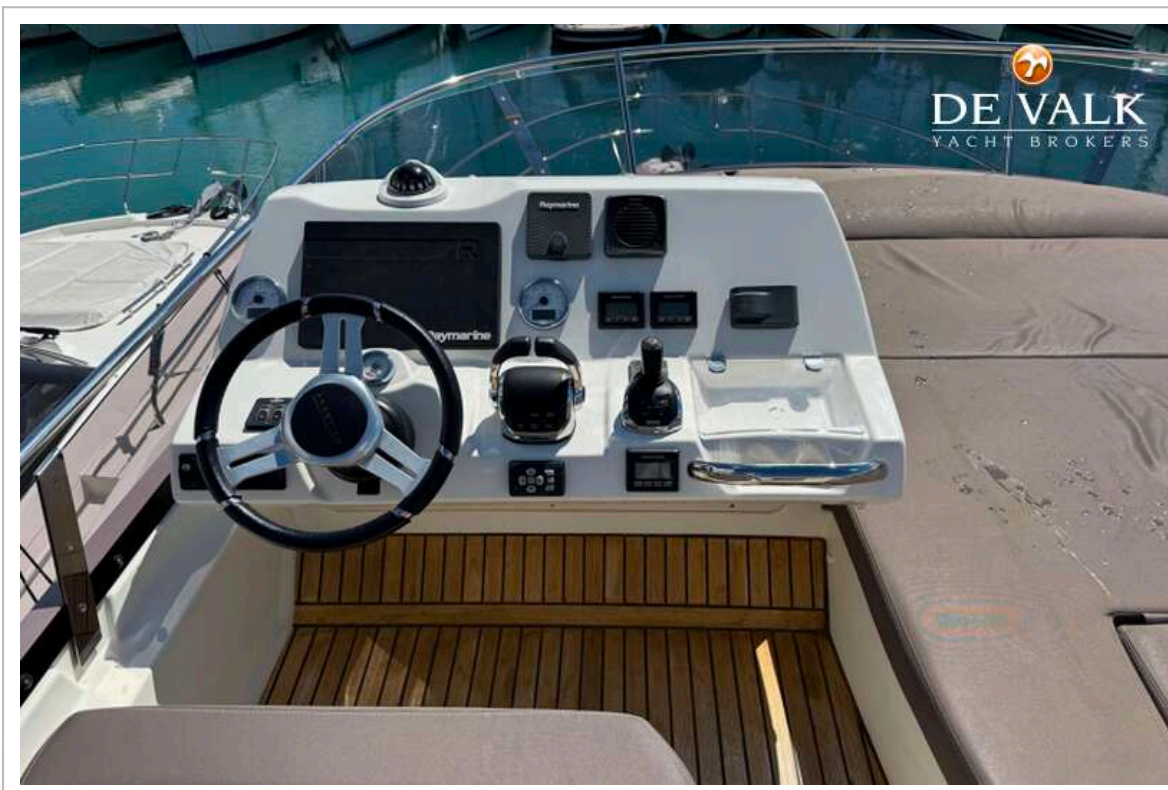
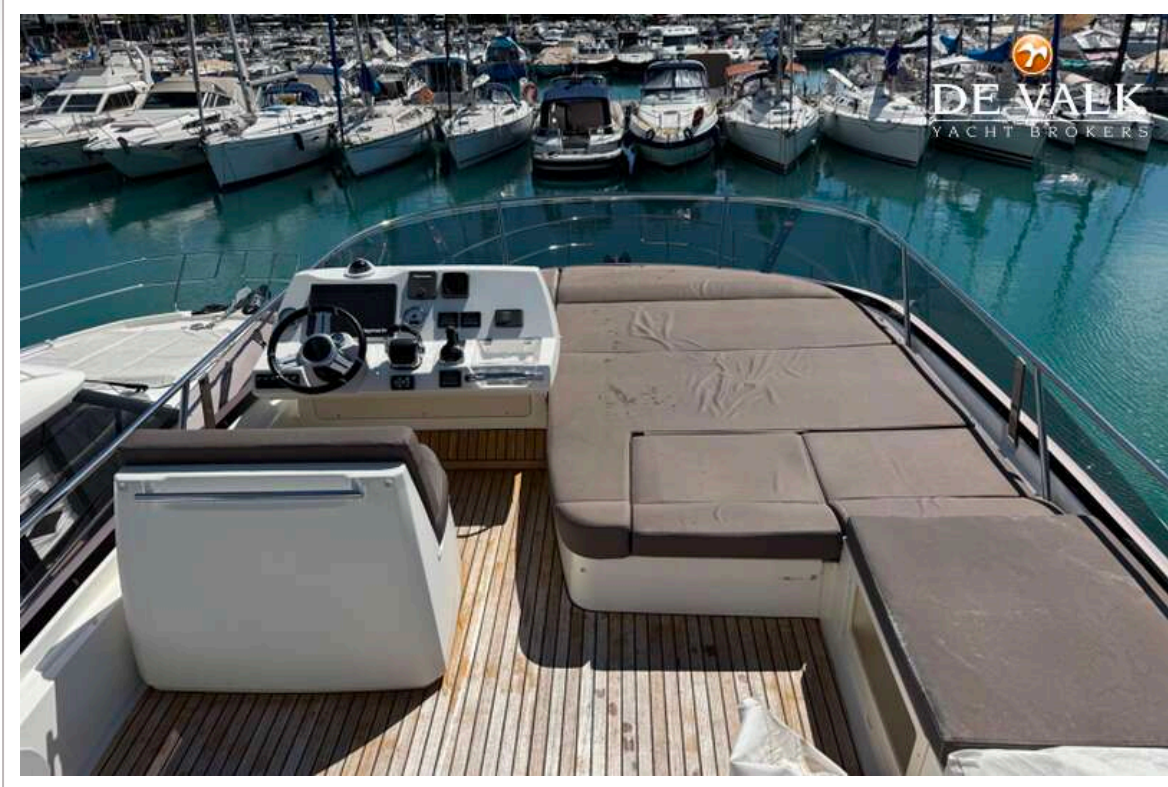
JEANNEAU PRESTIGE 460



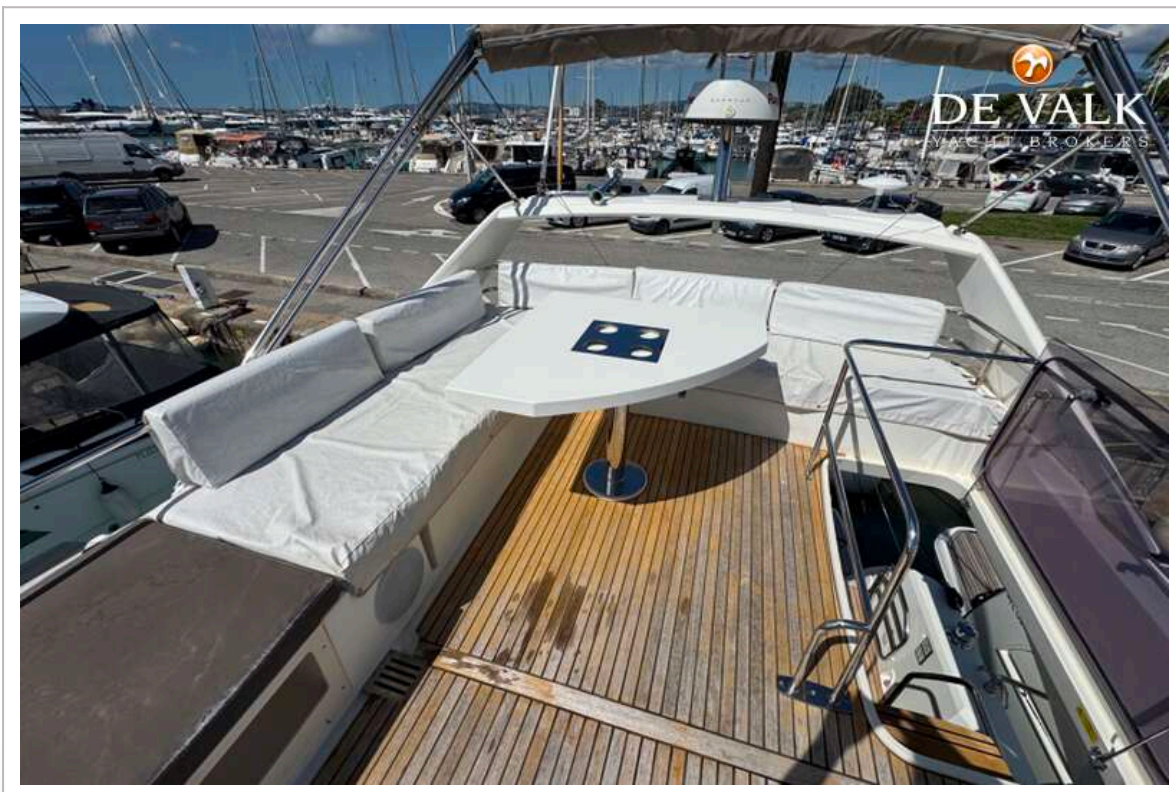
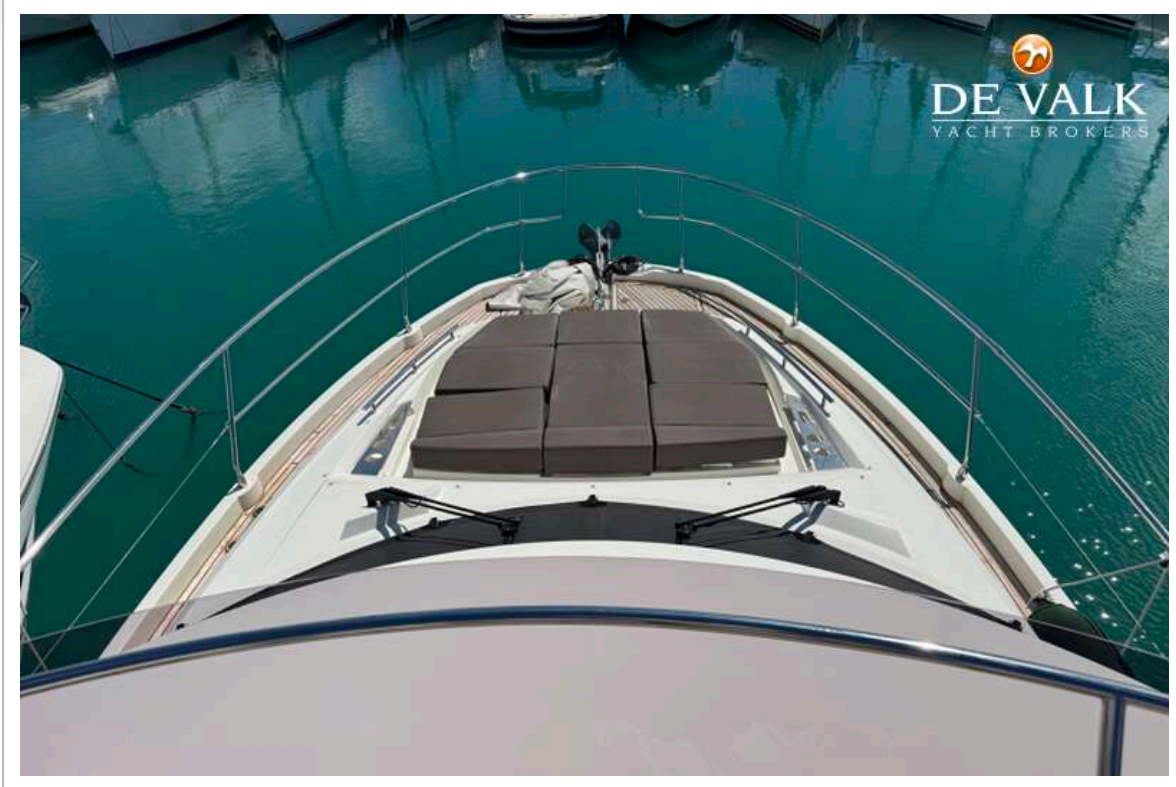
JEANNEAU PRESTIGE 460



JEANNEAU PRESTIGE 460



JEANNEAU PRESTIGE 460



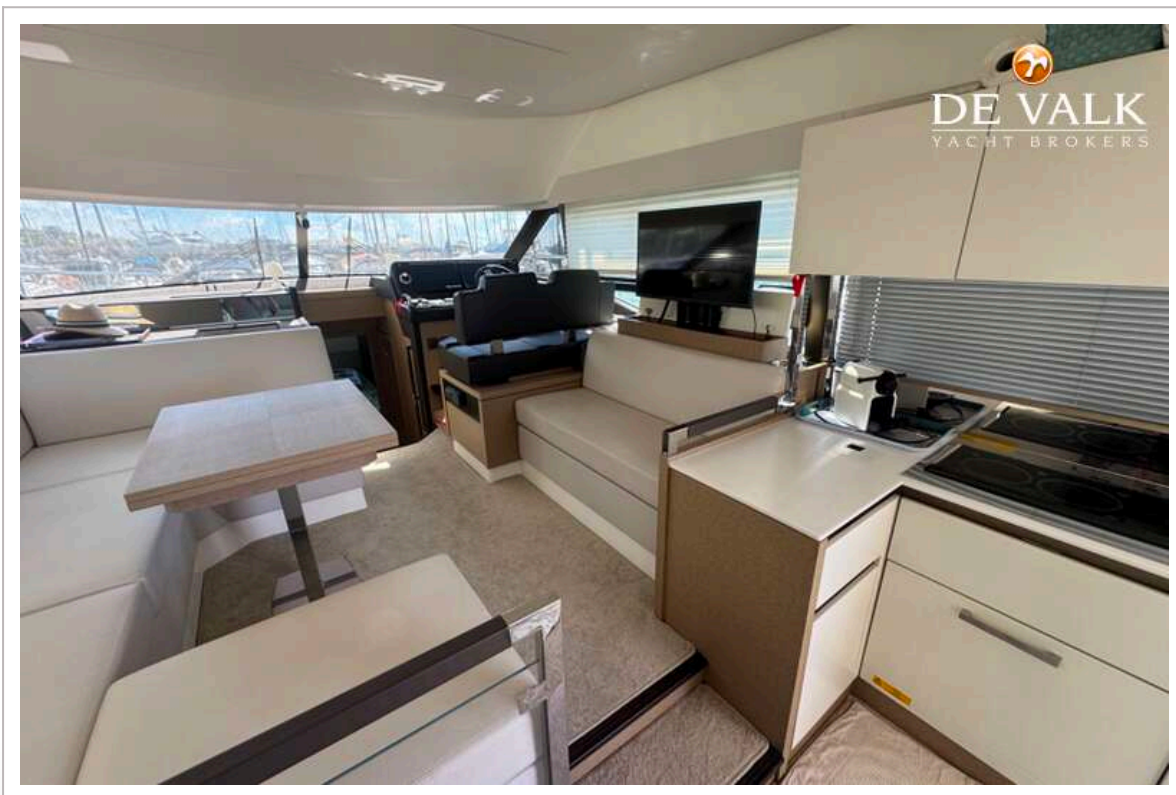
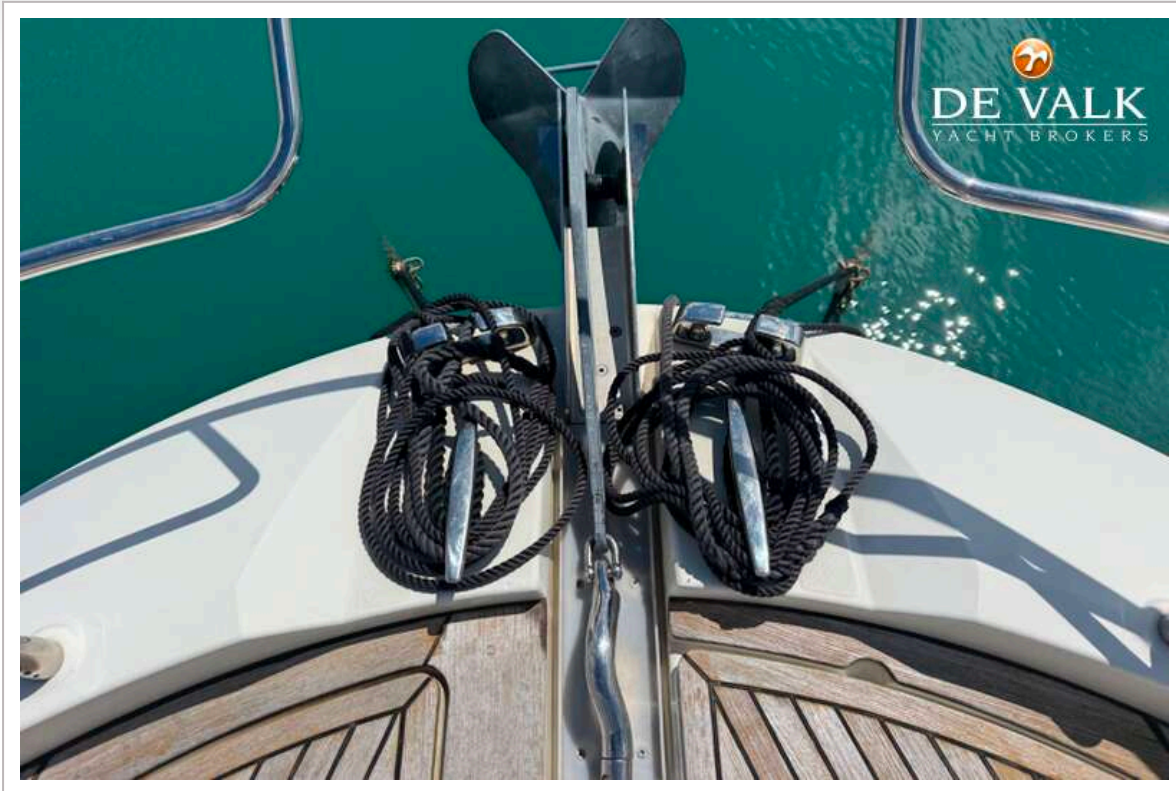
JEANNEAU PRESTIGE 460



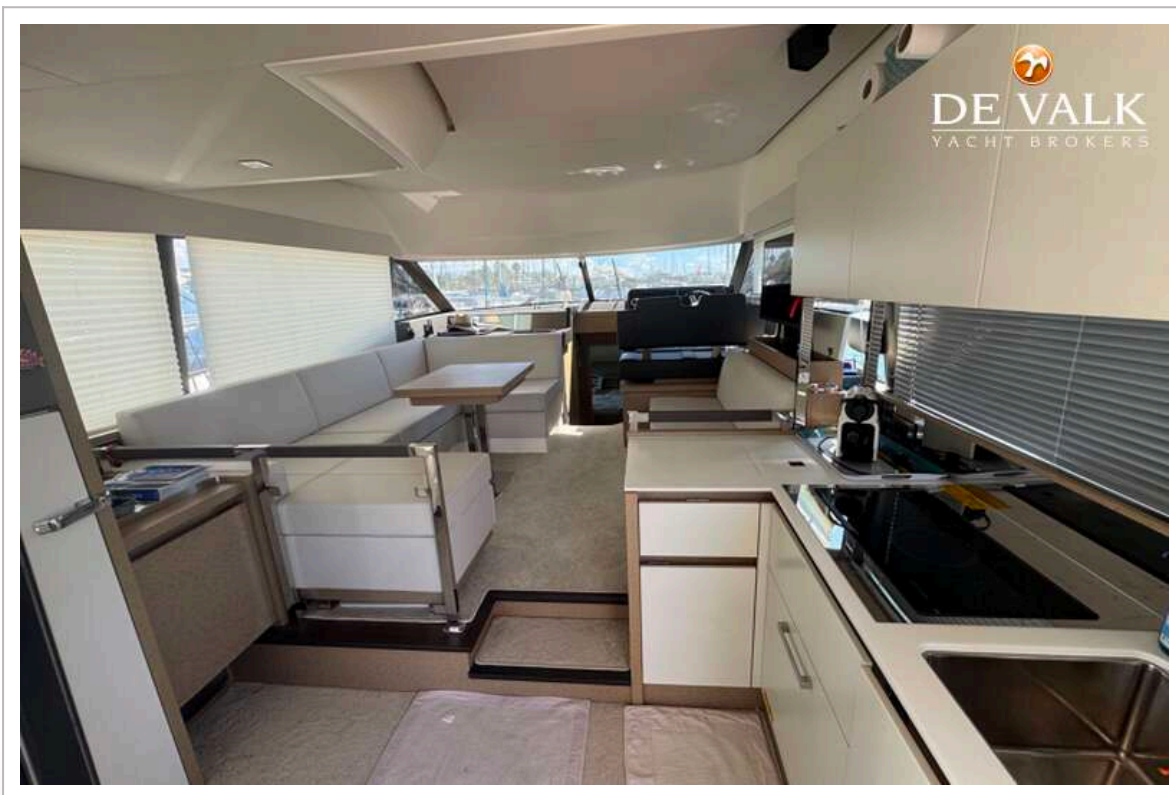
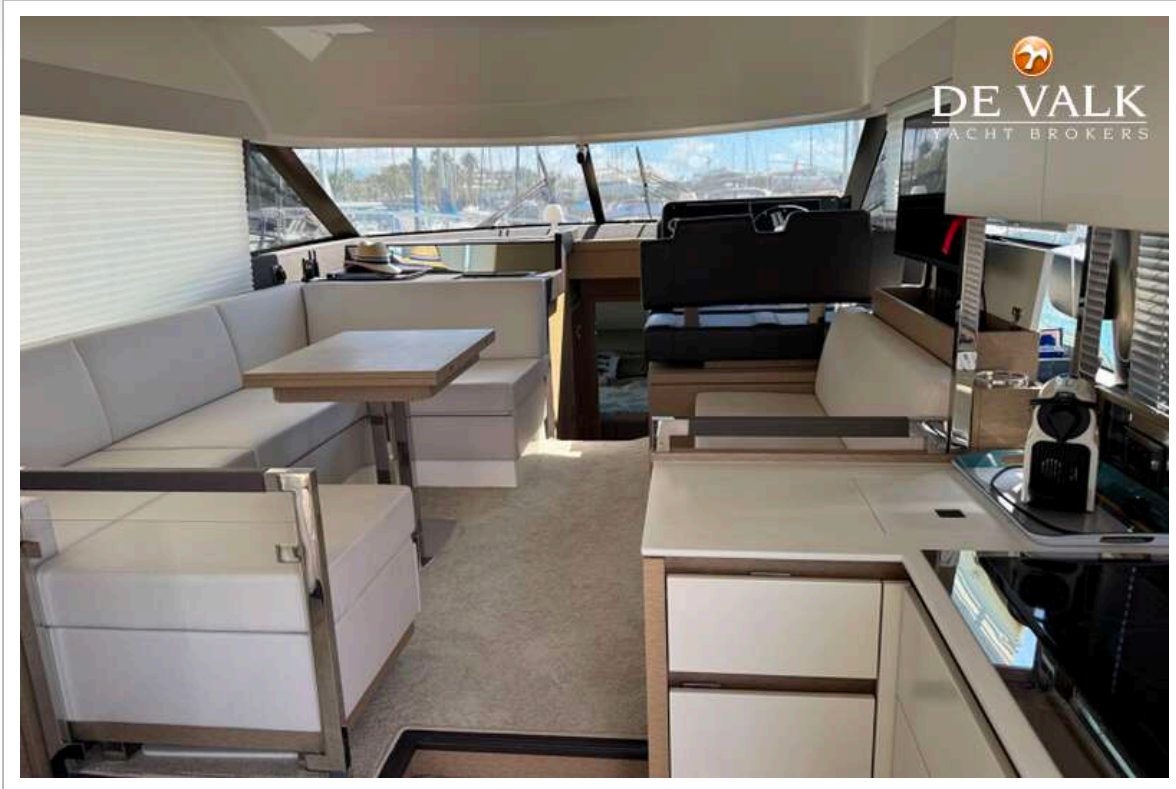
JEANNEAU PRESTIGE 460



JEANNEAU PRESTIGE 460



JEANNEAU PRESTIGE 460



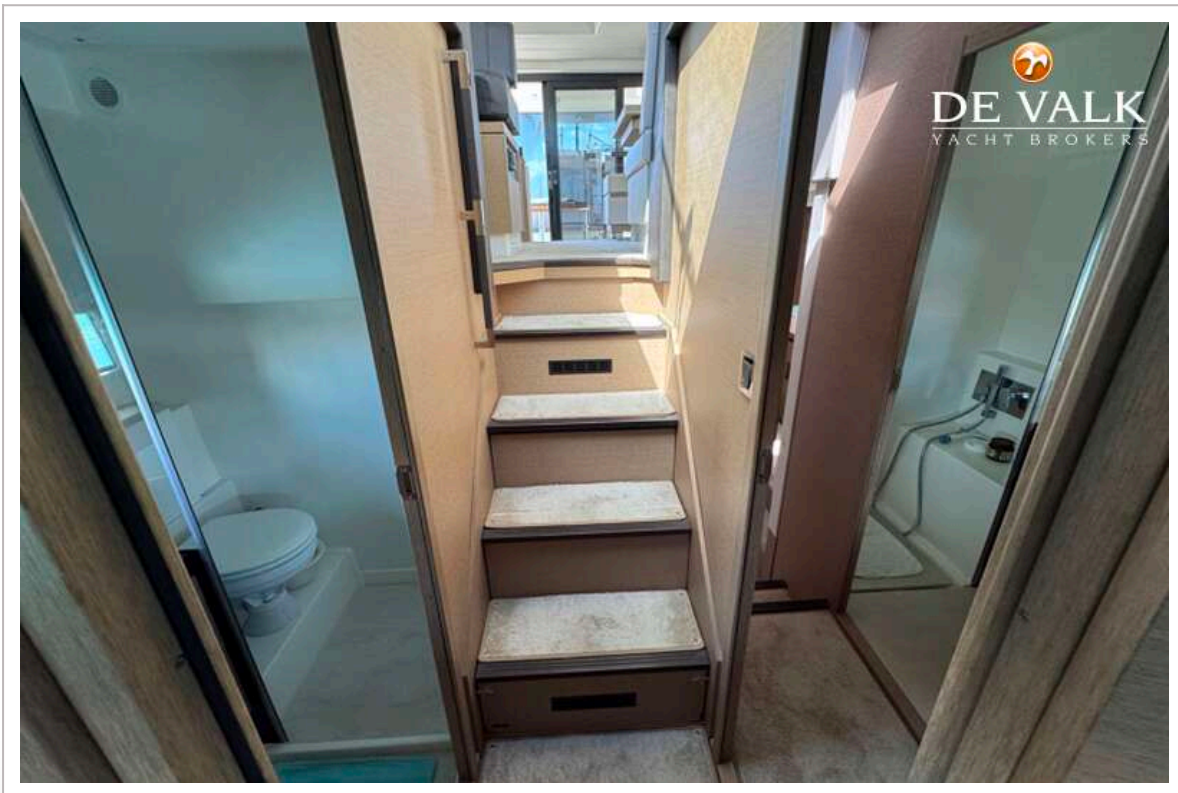
JEANNEAU PRESTIGE 460



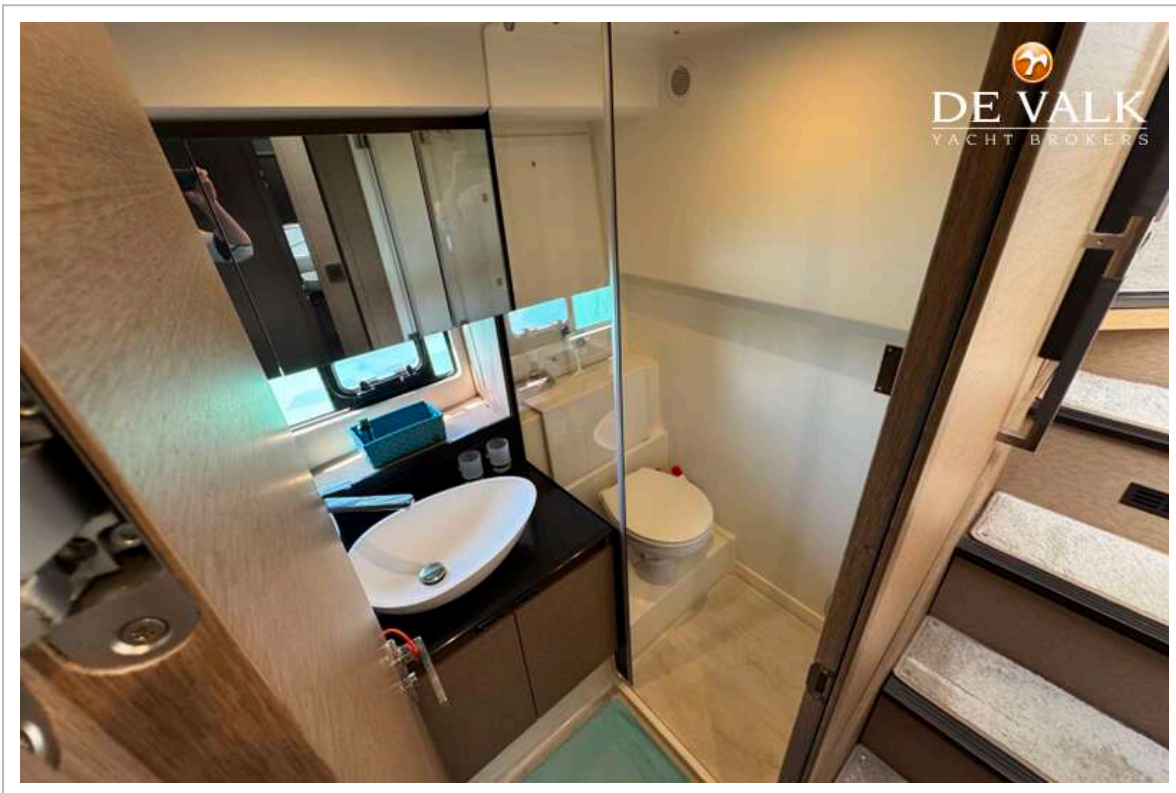
JEANNEAU PRESTIGE 460



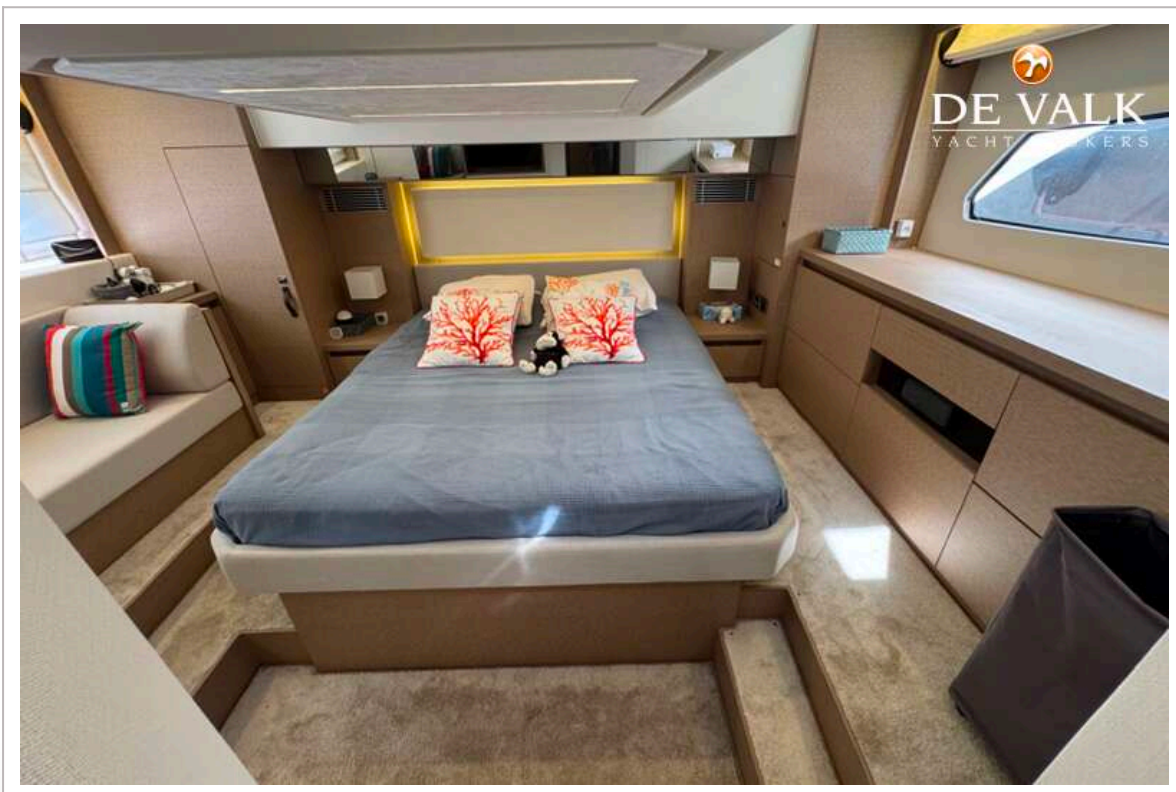
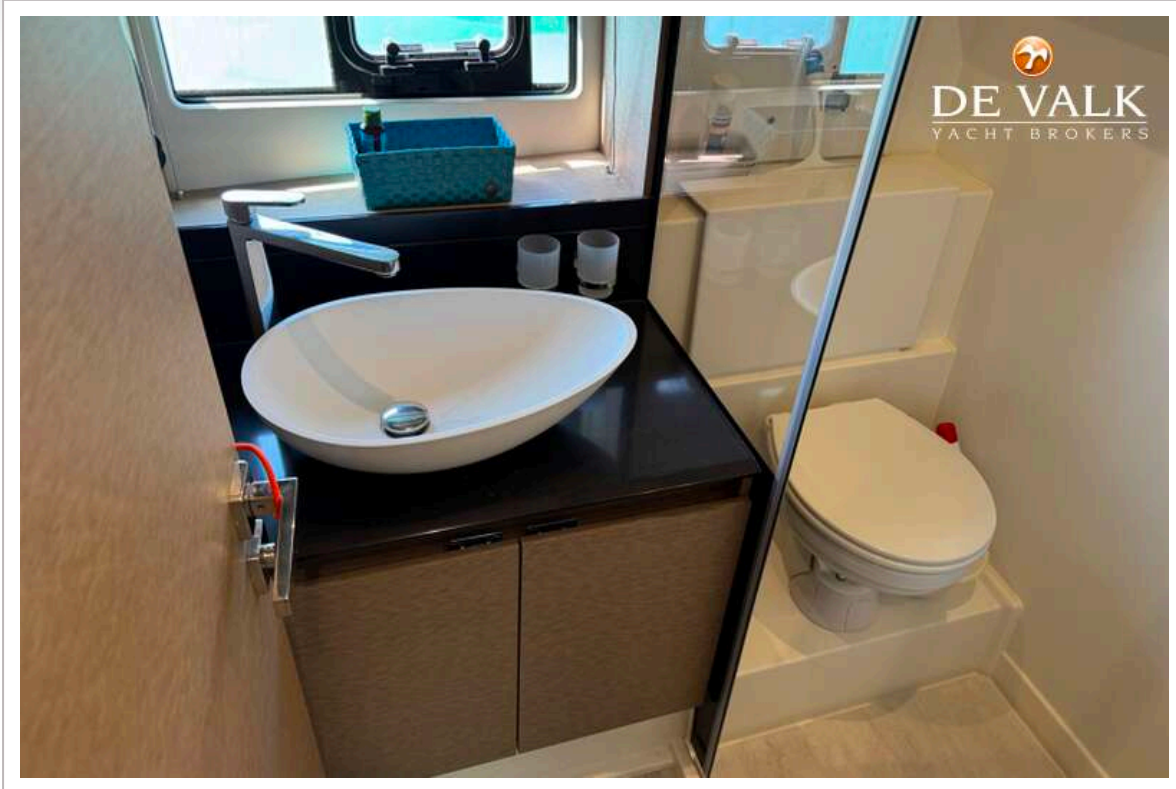
JEANNEAU PRESTIGE 460



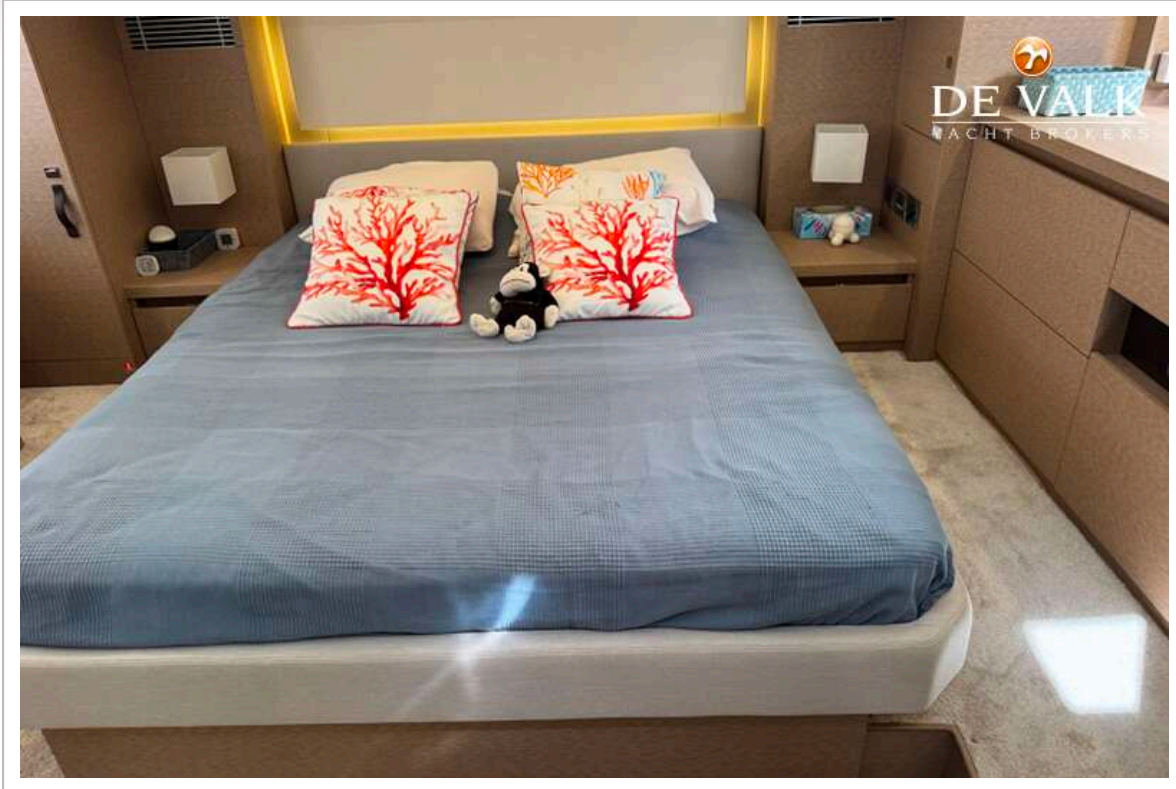
JEANNEAU PRESTIGE 460



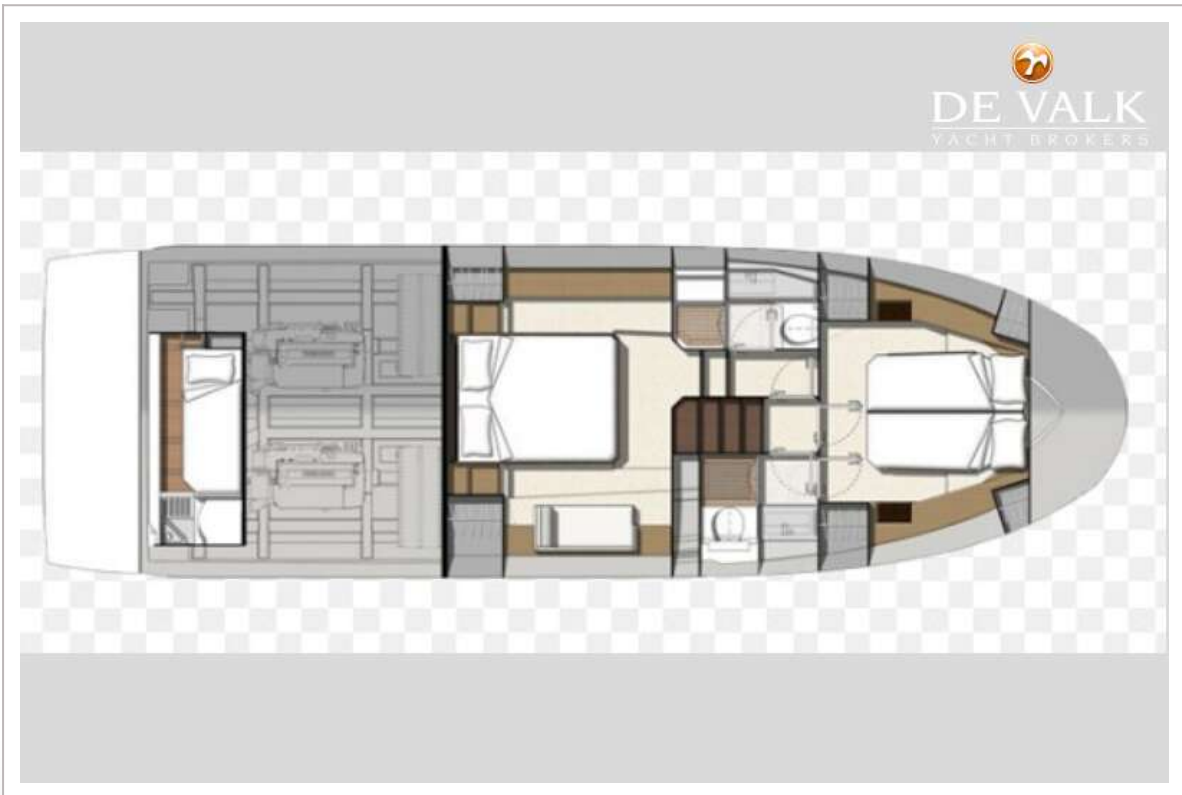
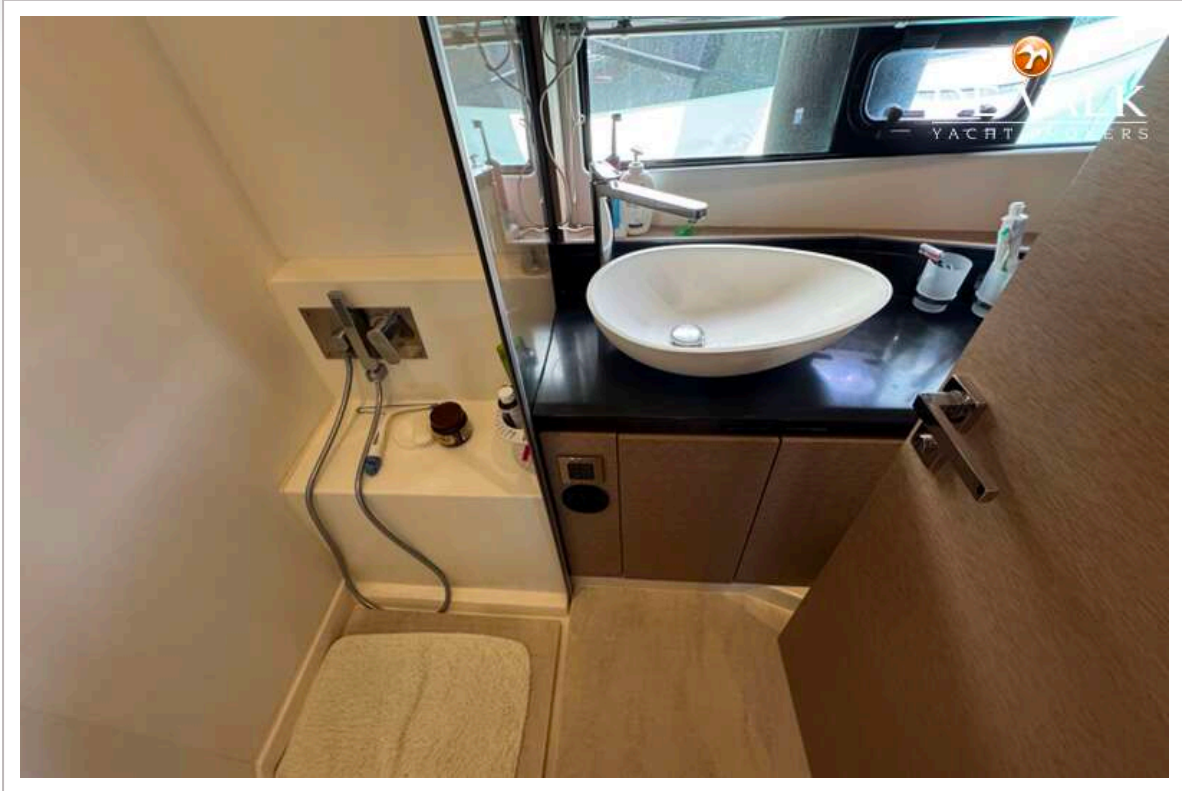
JEANNEAU PRESTIGE 460



JEANNEAU PRESTIGE 460



JEANNEAU PRESTIGE 460



JEANNEAU PRESTIGE 460

