



DE VALK
YACHT BROKERS



PRINCESS V50



DE VALK
YACHT BROKERS

KOMMENTARE DES MAKLERS

The Princess V50 (2001) is a timeless sports cruiser that perfectly combines elegance, comfort, and seaworthiness. Built to Princess Yachts' renowned standards, it offers exceptional craftsmanship, a spacious and practical layout, and luxurious accommodation for family and guests. Its sleek design remains attractive today, while the large cockpit and bright interior make it ideal for entertaining and extended cruising. A proven and highly respected model, the Princess V50 delivers prestige, quality, and an enjoyable ownership experience that continues to hold its value in the market.

Raoul van der Werf

TECHNISCHE DATEN

Maße	15.20 x 4.22 x 1.10 (m)	Werft	Princess Yachts
Baujahr	2001	Kabinen	2
Material	GFK	Kojen	4
Motor(en)	2 x VOLVO PENTA D12C-A MP diesel	PS/kW	2 x 702.00 (PS), 516.67 (kW)
Angebotspreis	€ 179.000 (MwSt. Bezahlt)	Liegeplatz	contact Antibes

KONTAKT

Verkaufsbüro	De Valk Antibes	Telefon	+33 492 91 0202
Adresse	2, Avenue de Verdun 06600 Antibes FR	E-Mail	antibes@devalk.nl

HAFTUNGSAUSSCHLUSS

Diese Angaben erfolgen nach bestem Wissen, können jedoch nicht garantiert werden.



ALLGEMEIN

Modell	PRINCESS V50
Typ	Motoryacht
Rumpflänge (m)	15,20
Breite (m)	4,22
Tiefgang (m)	1,10
Baujahr	2001
Werft	Princess Yachts
Gewicht (t)	16
CE Norm	B
Rumpfmateriale	GFK
Rumpffarbe	Weiß
Rumpfform	Deep-V
Deck Finish	Teak
Antifouling (Jahr)	2025
Radar Träger	nicht klappbar
Treibstofftank (Liter)	2000L
Füllstandsanzeige (Treibstofftank)	ja
Trinkwassertank (Liter)	436 L
Füllstandsanzeige (Trinkwasser)	ja
Radsteuerung	hydraulik
Innerhalb Steuerung	ja

UNTERKUNFT

Kabinen	2
Kojen	4
Salon	ja
Klima Anlage	Klima mit Rückzyklus
Navigation Zenter	Raytheon
Kombüse	ja
Arbeitsfläche	ja



Herd	elektrisch
Kuhlschrank	ja
Warmwasser System	ja
Wasserdruck System	ja
Kochend-Wasserhahn	ja
Länge Bett (m)	2m
Kleiderschrank	Schubladen und Regale
Badezimmer	en suite
Toilet	en suite
Toilette System	ja
Handwaschbecken	ja
Dusche	en suite
Gästekabine 1	ja
Länge Bett (m)	2m
Kleiderschrank	Schubladen und Regale
Badezimmer	en suite
Toilette	en suite
Toilette System	elektrisch
Handwaschbecken	ja
Dusche	en suite
Wet-Bar	ja

MASCHINEN

Motoranzahl	2
Marke	VOLVO PENTA
Typ	D12C-A MP
PS	702
kW	516.67
Kraftstoffart	Diesel
Höchstgeschwindigkeit (Kn)	34
Marschgeschwindigkeit (Kn)	25



Motorstunden	1100
Antrieb	Schraubenwelle
Motorsteuerung	elektrisch
Bugschraube	elektrisch Side Power with Yachtcontroller
Heckschraube	elektrisch Side Power with Yachtcontroller
Hand Bilgenpumpe	ja
Elektrische Bilgenpumpe	ja
Bilge Alarm	ja
Generator	PICCOLO 8 - 2022
Batterien	ja
Starterbatterie	ja
Versorgungsbatterie	ja
Navigationsbatterie	ja
Generatorbatterie	ja
Bugschraubebatterie	ja
Batterie Ladegerat	ja
Landstrom	mit Kabel

NAVIGATION

Kompass	Raytheon
Tiefenanziege	Raytheon
UKW	ja
Autopilot	Ray Marine I70 multidisplay
GPS	Raymarine
Plotter	Raytheon
Radar/GPS/Plotter	Ray Marine C120
WIFI Antenne	Starlink
Navigation Beleuchtung	ja

AUSRÜSTUNG

Bimini	ja
--------	----



PRINCESS V50

Winterplane	ja
Cockpit Polster	ja
Cockpit Tisch	ja
Badeplattform	ja
Gangway	ja
Heckdusche	ja
Anker	ja
Ankerkette	ja
Horn	ja
Fenderkissen	ja
Festmacher	ja
TV	Sony
Radio	ja



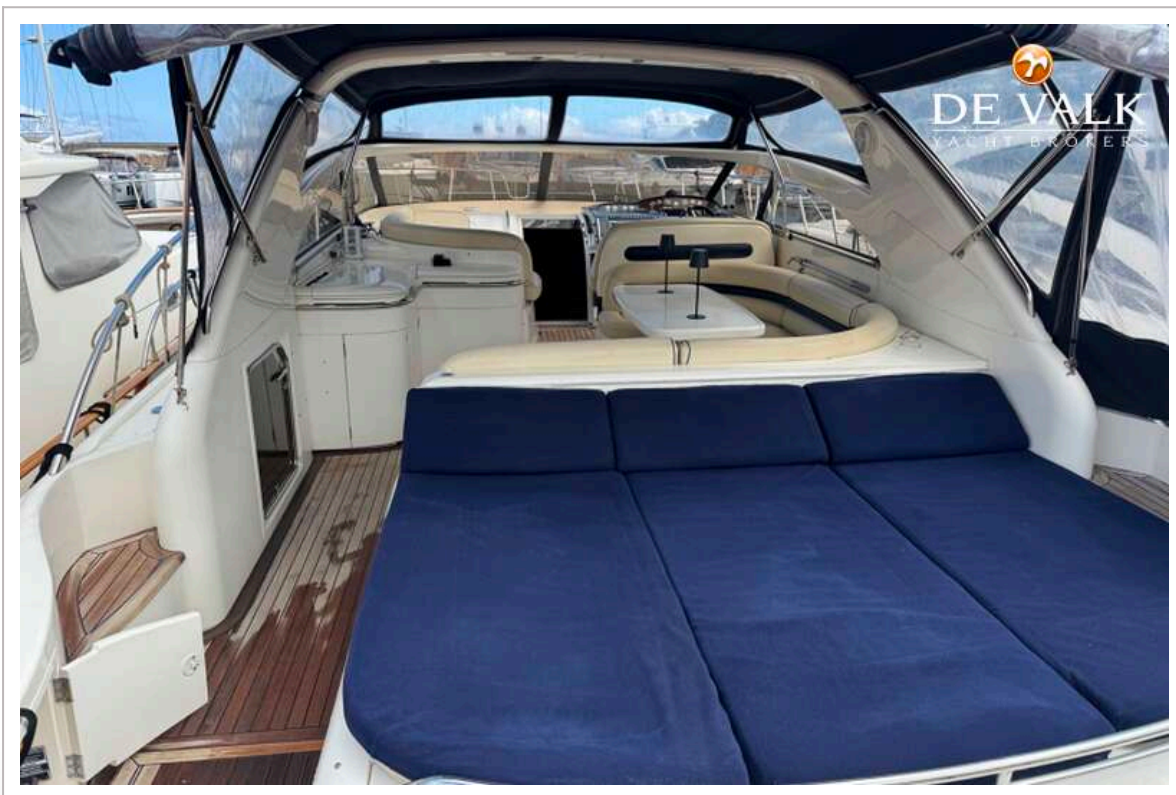
PRINCESS V50



PRINCESS V50



PRINCESS V50



PRINCESS V50



PRINCESS V50



PRINCESS V50



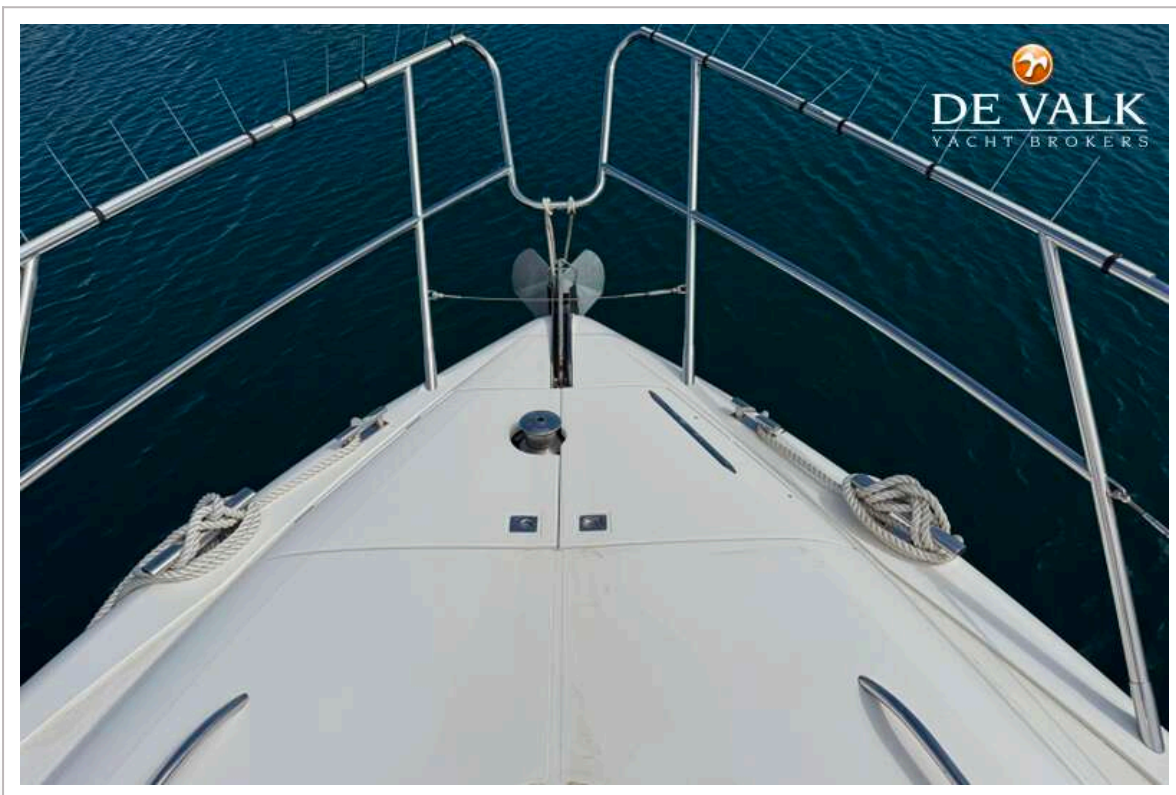
PRINCESS V50



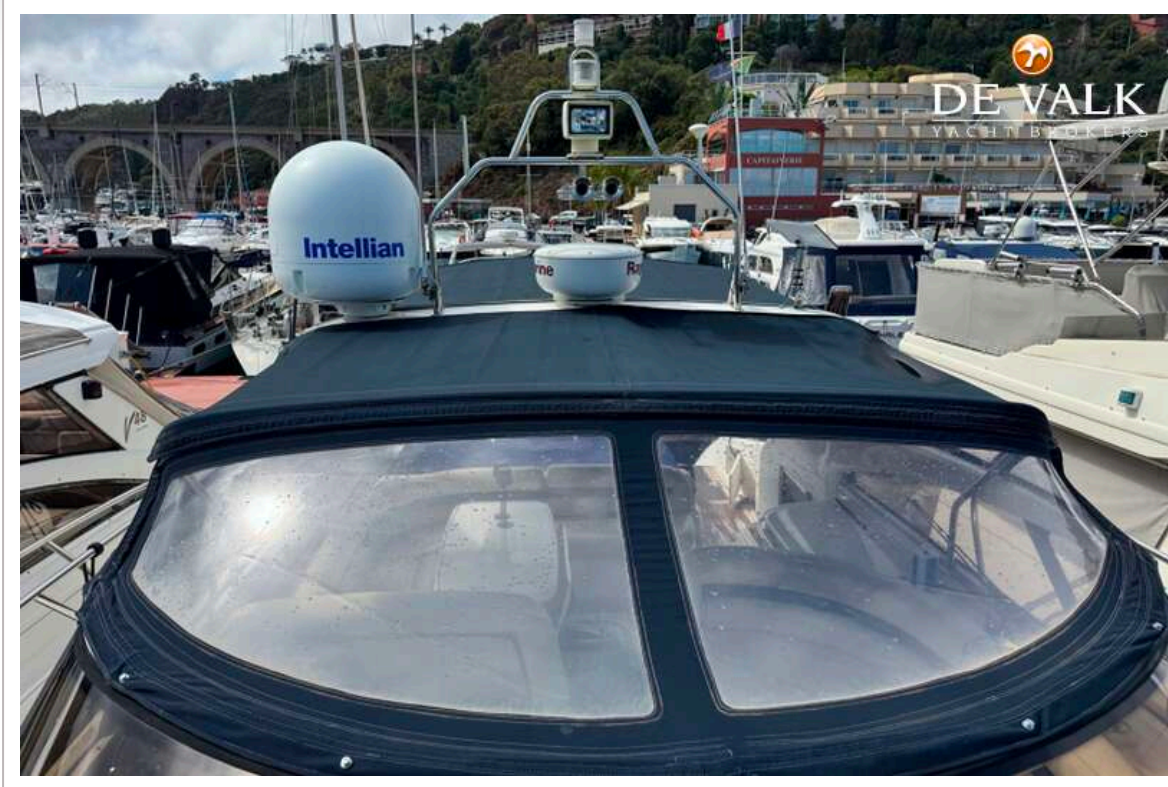
PRINCESS V50



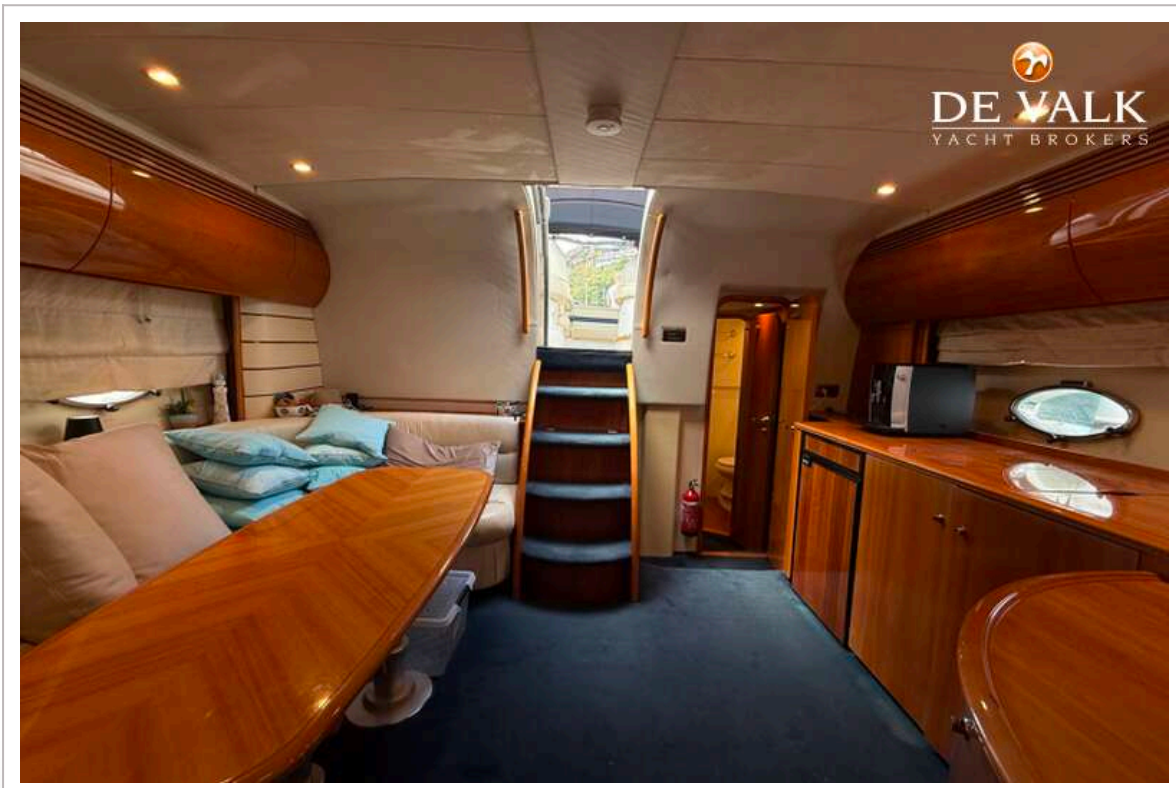
PRINCESS V50



PRINCESS V50



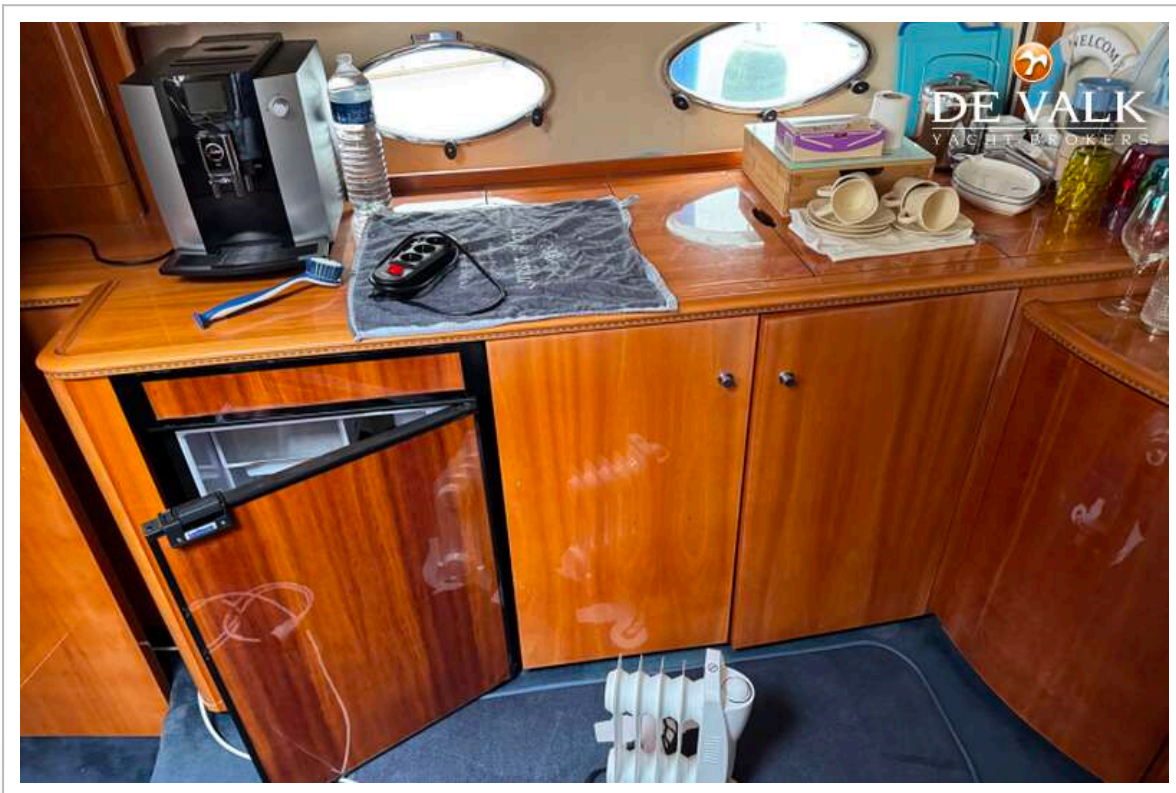
PRINCESS V50



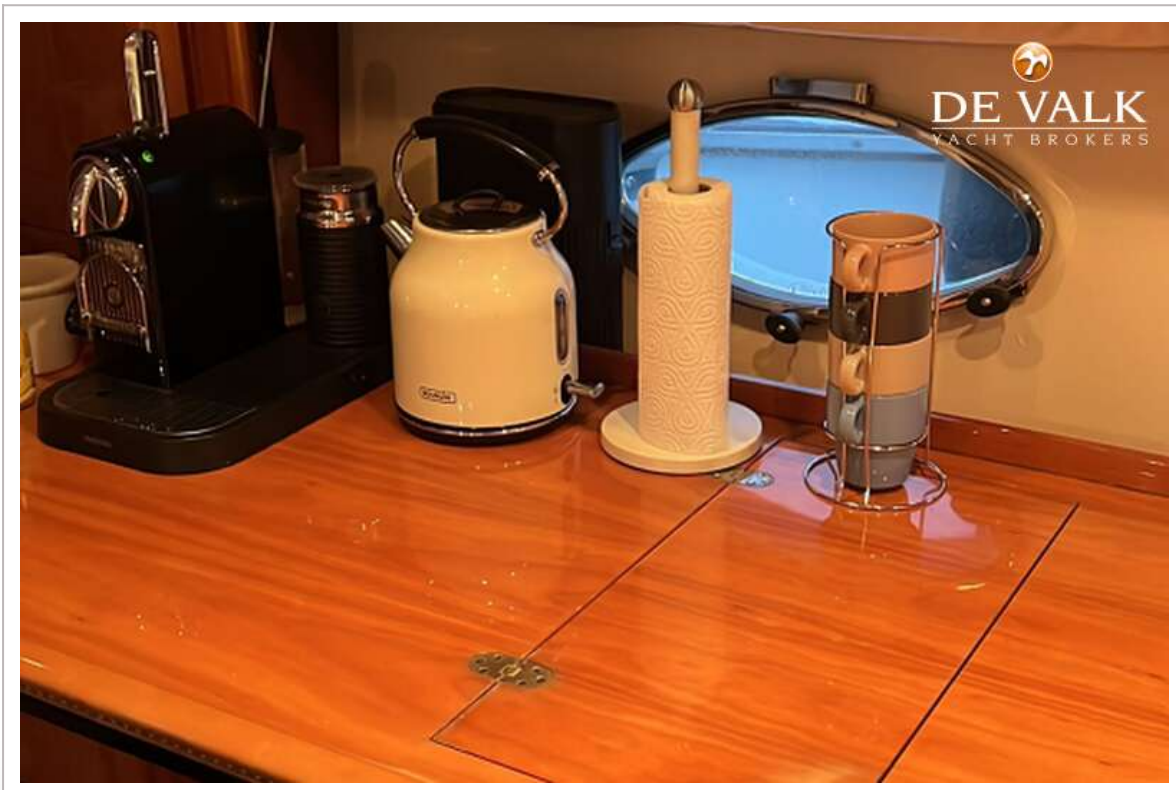
PRINCESS V50



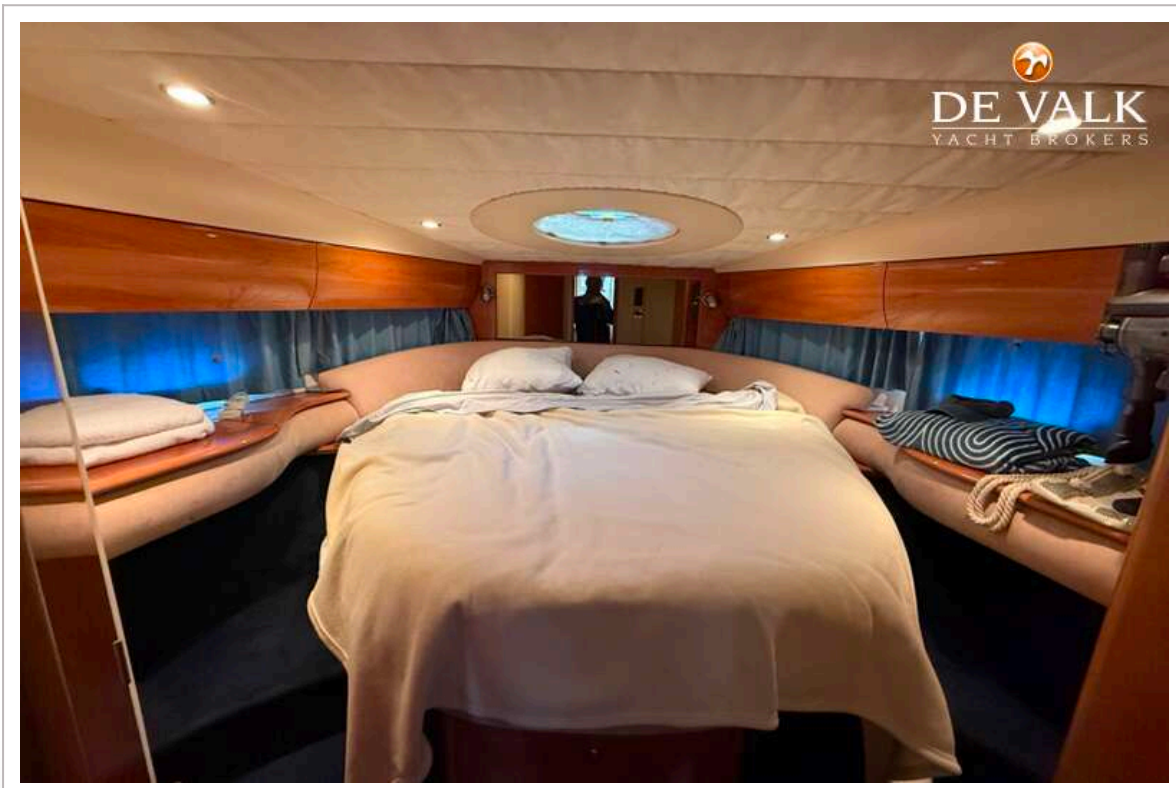
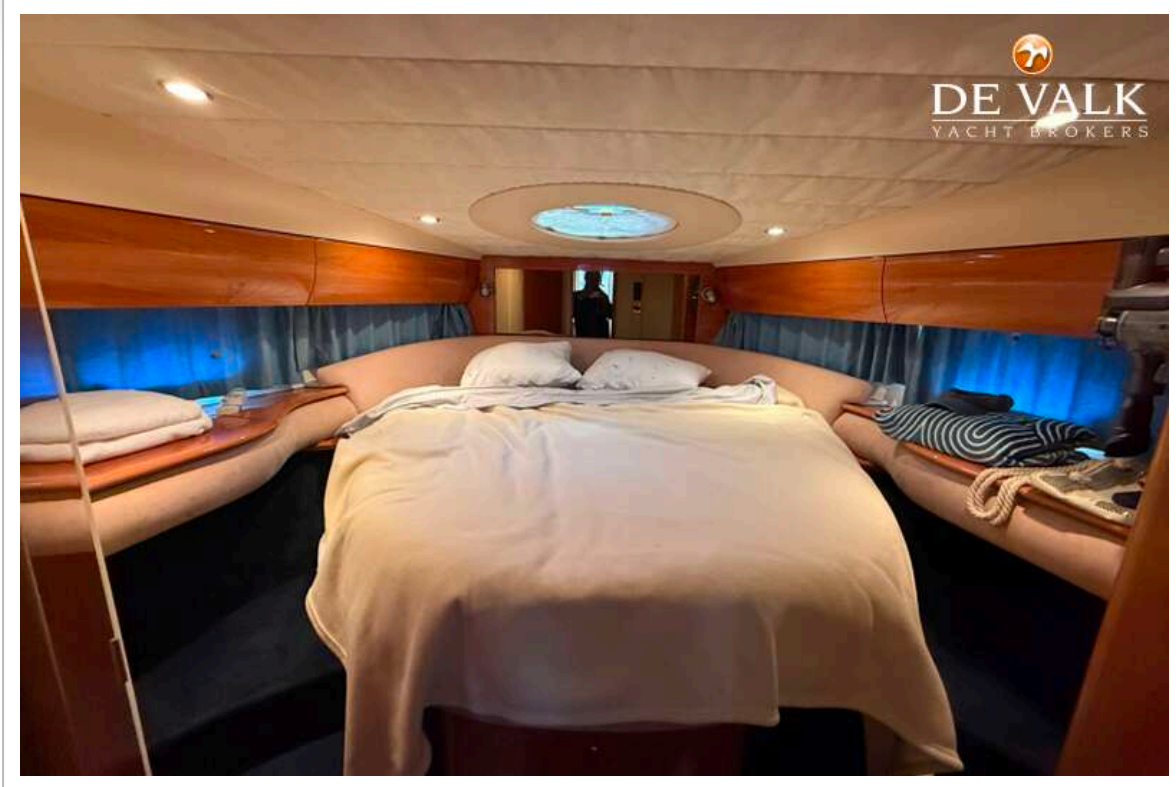
PRINCESS V50



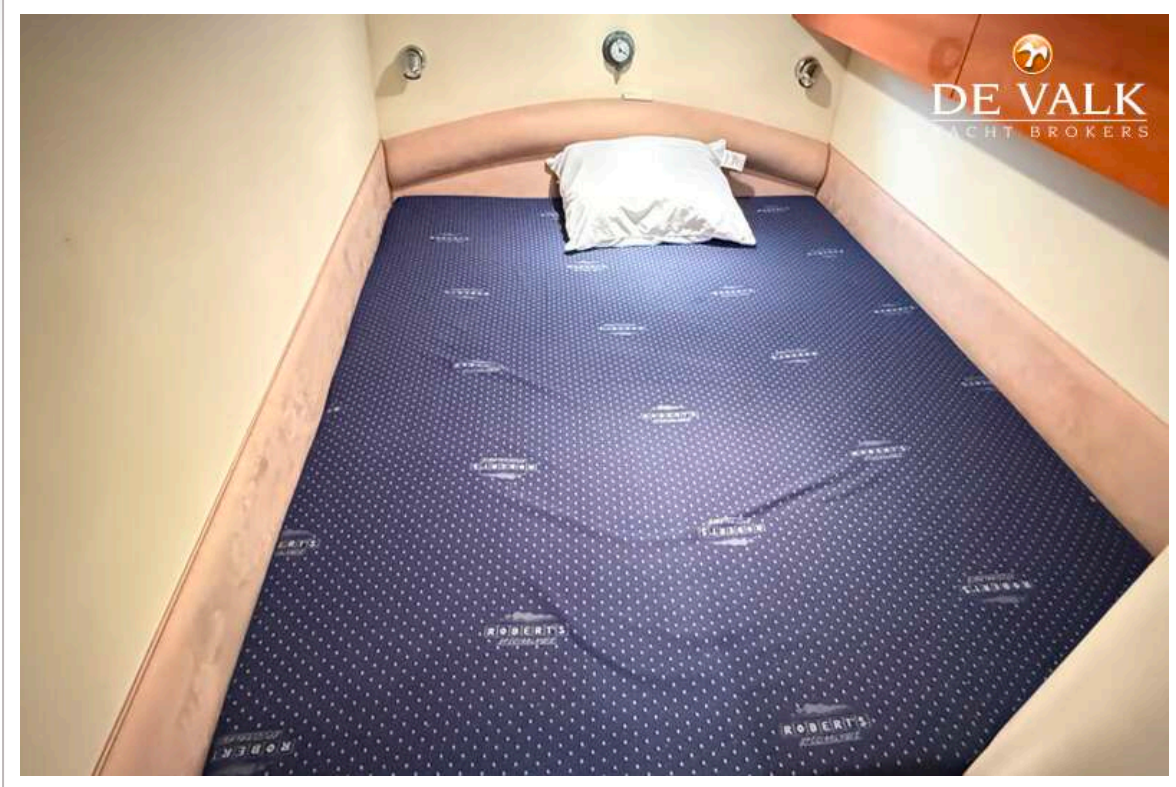
PRINCESS V50



PRINCESS V50



PRINCESS V50



PRINCESS V50



PRINCESS V50

