



DE VALK
YACHT BROKERS



PIRELLI 35 OUTBOARD



DE VALK
YACHT BROKERS

PIRELLI 35 OUTBOARD

KOMMENTARE DES MAKLERS

This Italian-designed Pirelli 35 is in excellent condition, with only 260 engine hours and used exclusively in fresh water. Equipped with twin Mercury V8 Verado outboard engines, this RIB delivers impressive performance and an exceptional boating experience. Thanks to the joystick control system, manoeuvring is effortless. On board, nothing is missing: GPS, VHF radio, Fusion audio system, spacious sunbeds both fore and aft, a comfortable dinette, and a cabin for overnight stays. The Pirelli 35 perfectly combines sporty performance with comfort, making it ideal for day trips and extended trips.

Jeanne Stukstette

TECHNISCHE DATEN

Maße	11.55 x 3.82 x 0.90 (m)	Werft	SACS Tecnorib
Baujahr	2021	Kabinen	1
Material	GFK	Kojen	2
Motor(en)	2 x mercury V300 FV8 Verado petrol	PS/kW	2 x 300.00 (PS), 220.80 (kW)
Angebotspreis	€ 315.000 (MwSt. Bezahlt)	Liegeplatz	beim Verkaufsbüro

KONTAKT

Verkaufsbüro	De Valk Limburg	Telefon	+31 630372559
Adresse	Schippersveld 3 6019 DE Wessem NL	E-Mail	limburg@devalk.nl

HAFTUNGSAUSSCHLUSS

Diese Angaben erfolgen nach bestem Wissen, können jedoch nicht garantiert werden.



PIRELLI 35 OUTBOARD

ALLGEMEIN

Modell	PIRELLI 35 OUTBOARD
Typ	Motoryacht
Rumpflänge (m)	11,55
Breite (m)	3,82
Tiefgang (m)	0,90
Durchfahrthöhe (m)	3,06
Stehhöhe (m)	1,95
Baujahr	2021
Lancierung	2022
Werft	SACS Tecnorib
Land	Italien
Entwerfer	Mannerfelt Design Team
Netto tonnage	5,7
CE Norm	B
Rumpfmateral	GFK
Rumpffarbe	Weiß
Rumpfform	Deep-V
Deck Finish	synthetisches Teak
Antifouling (Jahr)	2026
Decks Luke	1x
Bullauge	4x
Treibstofftank (Liter)	Kunststoff 740
Füllstandsanzeige (Treibstofftank)	ja
Trinkwassertank (Liter)	Kunststoff 150
Füllstandsanzeige (Trinkwasser)	ja
Fäkaelien Tank (Liter)	Kunststoff 40
Füllstandsanzeige (Fakaelientank)	ja
Radsteuerung	hydraulik + Premium Joystick Control System (Advanced Maneuvering)



UNTERKUNFT

Kabinen	1
Kojen	2
Dinette	ja
Schiebetür zum Cockpit	ja
Arbeitsfläche	Kunststoff
Spülbecken	ja
Kuhlschrank	ja
Wasserdruck System	elektrisch
Eignerkabine	Doppelbett
Toilet	gemeinsam
Toilette System	elektrisch
Handwaschbecken	in der Kabine
Dusche	gemeinsam
Weitere Info	Viel Platz zum Sonnenbaden und Entspannen
Weitere Info	Großer Stauraum unter der Sonnenliege

MASCHINEN

Motoranzahl	2
Marke	Mercury
Typ	V300 FV8 Verado
PS	300
kW	220.80
Kraftstoffart	Benzin
Installiert im Jahr	2021
Höchstgeschwindigkeit (Kn)	45
Marschgeschwindigkeit (Kn)	5
Motorstunden	260
Kühlungssystem Motor	indirekte Wärmetauscher
Antrieb	Außenbord
Motor bedienung	elektrisch QUICK AUTOMATIC TRIM



PIRELLI 35 OUTBOARD

Bugschraube	Premium Joystick Control System (Advanced Maneuvering)
Heckschraube	Premium Joystick Control System (Advanced Maneuvering)
Elektrische Bilgenpumpe	ja
Batterien	3x 2021
Starterbatterie	ja
Versorgungsbatterie	ja
Batterie Monitor	ja
Batterie Ladegerat/Umwandler	Victron energy phoenix 12/800
Landstrom	mit Kabel
Automatischen Positionssystem	Mercury Skyhook
Weitere Info	Automatische trim
Weitere Info	Jährlich von einem autorisierten Mercury-Händler gewartet

NAVIGATION

Kompass	ja
Multi Control Display	2x simrad
Tiefenanziege	2x simrad
Logge	2x simrad
UKW	Simrad
Ruderwinkel Anzeige	2x simrad
GPS	2x simrad
Plotter	2x simrad
Navigation Beleuchtung	ja

AUSRÜSTUNG

Feste Fenster	Crystal glas
Feste Haube	ja
Bimini	ja
Cockpit Polster	ja
Cockpit Tisch	ja
Badeplattform	ja



PIRELLI 35 OUTBOARD

Badeleiter	Edelstahl
Heckdusche	ja
Anker	ja
Ankerkette	ja
Ankerwinde	elektrisch
Scheibenwischer	ja
Horn	ja
Fenderkissen	ja
Festmacher	ja
Radio	FUSION Stereo system
Lautsprecher im Pflicht	ja
Feuerlöscher	ja
Weitere Info	Unterwasserbeleuchtung
Weitere Info	Wakeboard tower



PIRELLI 35 OUTBOARD



PIRELLI 35 OUTBOARD



PIRELLI 35 OUTBOARD



PIRELLI 35 OUTBOARD



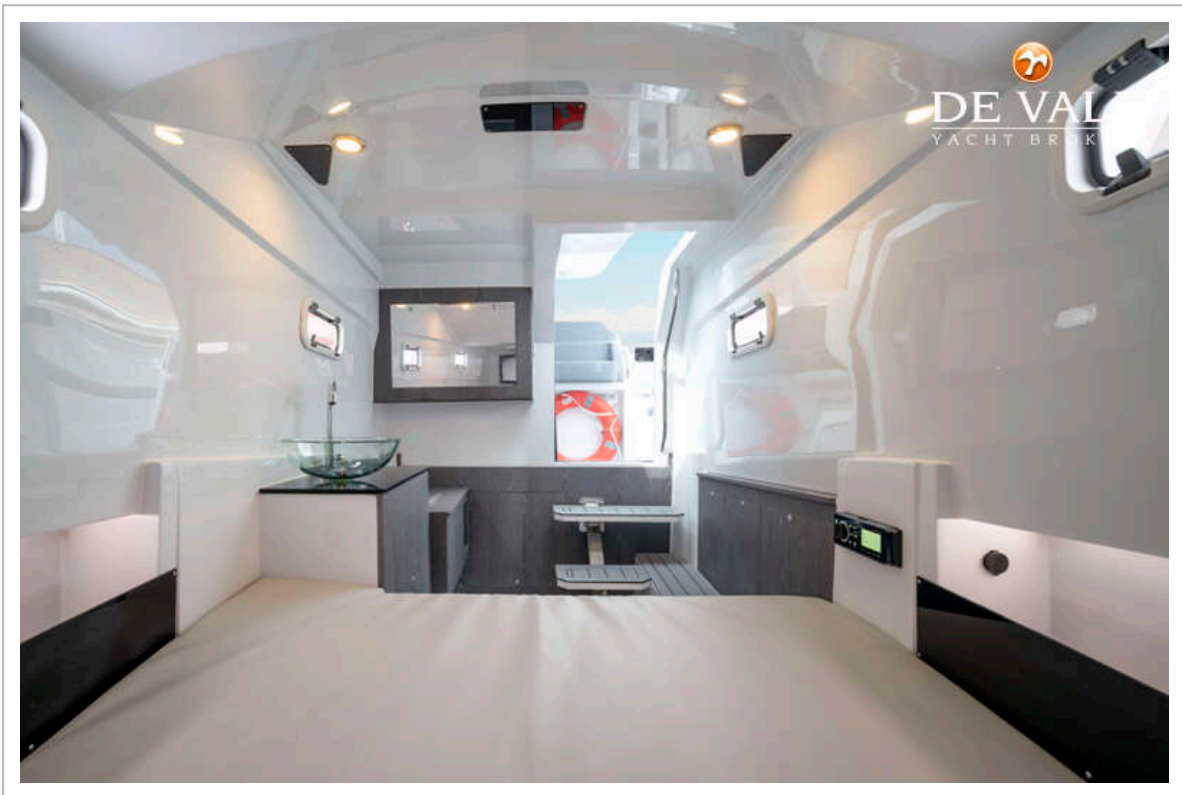
PIRELLI 35 OUTBOARD



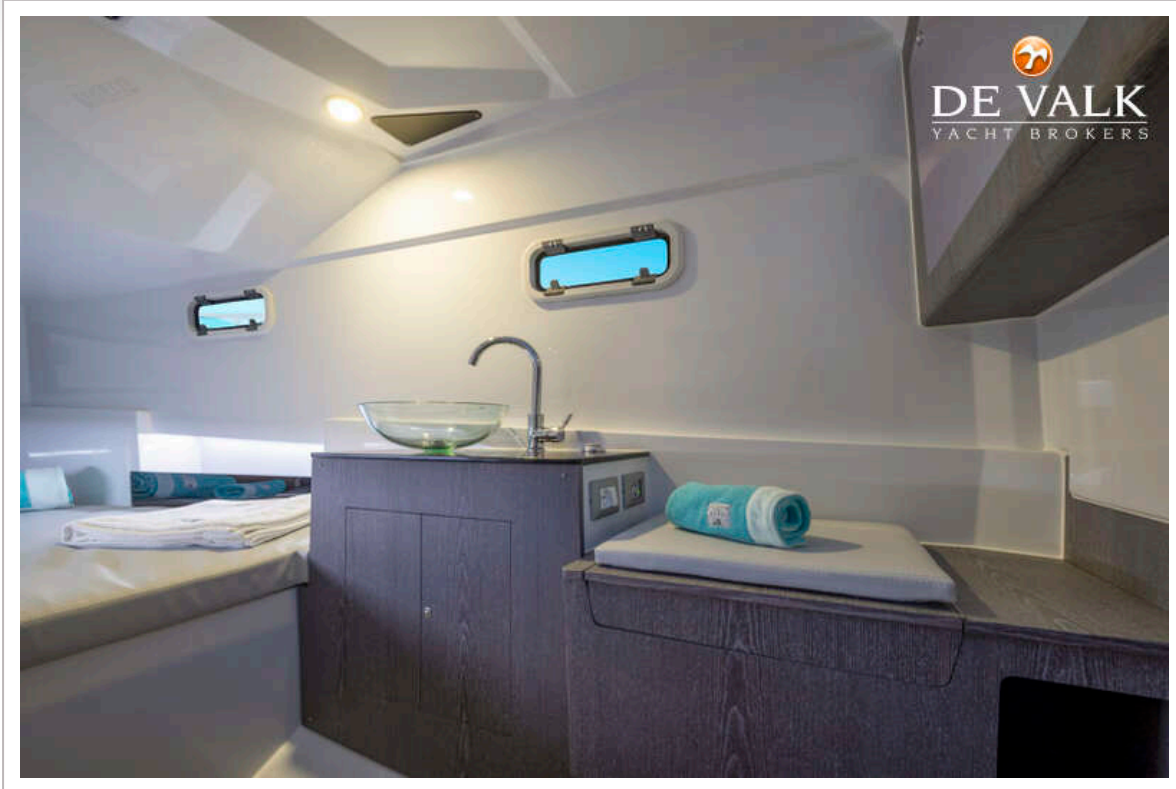
PIRELLI 35 OUTBOARD



PIRELLI 35 OUTBOARD



PIRELLI 35 OUTBOARD



PIRELLI 35 OUTBOARD



PIRELLI 35 OUTBOARD

