



## HANSE 630E



**DE VALK**  
YACHT BROKERS

## KOMMENTARE DES MAKLERS

This ocean-going Hanse fast cruiser features a sleek epoxy hull and an elegant, modern design. Engineered for efficient and easy handling, she is equipped with twin helm stations and six electric winches, making her exceptionally manageable for both short-handed and long-distance sailing. The premium interior offers a spacious salon that leads forward to a luxurious owner's cabin, while two generously sized aft cabins each feature private en-suite bathrooms. Designed and equipped for extensive offshore cruising, this yacht is fitted to meet the expectations of the demanding sailors.

*Tue Simon Fasting*

## TECHNISCHE DATEN

<b>Maße</b>	19.00 x 5.20 x 2.34 (m)	<b>Werft</b>	Hanse Yachts GMBH&CO.KG
<b>Baujahr</b>	2007	<b>Kabinen</b>	3
<b>Material</b>	GFK	<b>Kojen</b>	6
<b>Motor(en)</b>	1 x Volvo D3-160 diesel	<b>PS/kW</b>	200.00 (PS), 147.20 (kW)
<b>Angebotspreis</b>	€ 550.000 (MwSt. Bezahlt)	<b>Liegeplatz</b>	beim Verkaufsbüro

## KONTAKT

<b>Verkaufsbüro</b>	De Valk Barcelona	<b>Telefon</b>	+34 932 202 825
<b>Adresse</b>	Barcelona region 08392 Barcelona ES	<b>E-Mail</b>	barcelona@devalk.nl

## HAFTUNGSAUSSCHLUSS

Diese Angaben erfolgen nach bestem Wissen, können jedoch nicht garantiert werden.



## ALLGEMEIN

<b>Modell</b>	HANSE 630E
<b>Typ</b>	Segelyacht
<b>Rumpflänge (m)</b>	19,00
<b>Breite (m)</b>	5,20
<b>Tiefgang (m)</b>	2,34
<b>Baujahr</b>	2007
<b>Werft</b>	Hanse Yachts GMBH&CO.KG
<b>Land</b>	Deutschland
<b>Entwerfer</b>	Judel/Vrolijk & Co
<b>Gewicht (t)</b>	57,9
<b>CE Norm</b>	A
<b>Rumpfmateriale</b>	GFK
<b>Rumpffarbe</b>	Weiß
<b>Rumpfform</b>	Rundspant
<b>Art Kiel</b>	High-performance T-shaped fin keel with a heavy ballast bulb
<b>Deckmaterial</b>	Epoxy und Schaumkern
<b>Deck Finish</b>	Teak
<b>Deck Finish Aufbauten</b>	Teak
<b>Pflicht Bedeckung</b>	Teak
<b>Treibstofftank (Liter)</b>	800
<b>Füllstandsanzeige (Treibstofftank)</b>	ja
<b>Trinkwassertank (Liter)</b>	600
<b>Füllstandsanzeige (Trinkwasser)</b>	ja
<b>Fäkaelien Tank (Liter)</b>	ja
<b>Fäkaelien Tankablauf</b>	ja
<b>Weitere Info Rumpf</b>	Epoxy-infused, closed-cell sandwich construction

## UNTERKUNFT

<b>Kabinen</b>	3
<b>Koijen</b>	6



Salon	ja
Standhöhe Salon (m)	+2m
Navigation Zenter	ja
Kartentisch	ja
Kombüse	Open with table island
Arbeitsfläche	Corian
Spülbecken	Edelstahl
Herd	elektrisch
Ofen	Electric
Mikrowelle	ja
Kuhlschrank	3 units: 300l + 150l + 30l
Gefrier Truhe	50l
Warmwasser System	220V + Motor
Wasserdruck System	elektrisch
Eignerkabine	Zwei Einzelbetten Large
Kleiderschrank	hängend/Schublad/Regale
Badezimmer	en suite
Toilette System	elektrisch
Gästekabine 1	Centerline queen island bed
Kleiderschrank	hängend/Schublad/Regale
Badezimmer	en suite
Toilette System	elektrisch
Gästekabine 2	Centerline queen island bed
Kleiderschrank	hängend/Schublad/Regale
Badezimmer	en suite
Toilette System	elektrisch

## MASCHINEN

Motoranzahl	1
Marke	Volvo
Typ	D3-160



<b>PS</b>	200
<b>kW</b>	147.20
<b>Kraftstoffart</b>	Diesel
<b>Installiert im Jahr</b>	2007
<b>Kühlungssystem Motor</b>	indirekte Wärmetauscher
<b>Antrieb</b>	Schraubenwelle
<b>Bugschraube</b>	Retractable MAX POWER VIP 150
<b>Propeller Typ</b>	4-Blade Folding Propeller
<b>Elektrische Bilgenpumpe</b>	ja
<b>Bilge Alarm</b>	ja
<b>Generator</b>	Nassauspuff Mase (6KW)
<b>Starterbatterie</b>	ja
<b>Versorgungsbatterie</b>	ja
<b>Bugschraubebatterie</b>	ja
<b>Batterie Monitor</b>	ja
<b>Batterie Ladegerat</b>	2 alternators and Mastervolt 24V/140A
<b>Solar panele</b>	Flexible 1040W
<b>Wasserbereiter</b>	DC 60l/h Ecosystem and AC 280l/h Sea Recovery Aquamatic Compact

## NAVIGATION

<b>Tiefenanziege</b>	ja
<b>Windlupe anzeige</b>	Raymarine ST70
<b>UKW</b>	ja
<b>Portabel UKW</b>	ja
<b>Autopilot</b>	2 x Raymarine S3G
<b>Radar</b>	RD420- 48 Mn
<b>GPS</b>	Raymarine S120
<b>Plotter</b>	Raymarine
<b>AIS Transponder</b>	ja
<b>AIS Transceiver</b>	ja



Epirb	ja
Navigation Beleuchtung	ja

## AUSRÜSTUNG

Spritzverdek	ja
Bimini	ja
Winterplane	ja
Cockpit Polster	ja
Cockpit Tisch	2
Gangway	Besenzoni
Anker	Delta 40 kg
Ankerkette	100 m
Anker 2	Delta 40 kg
Ankerkette	100 m
Ankerwinde	elektrisch
Rettungsinsel	ja
Schwimvesten	ja
TV	ja

## RIGG

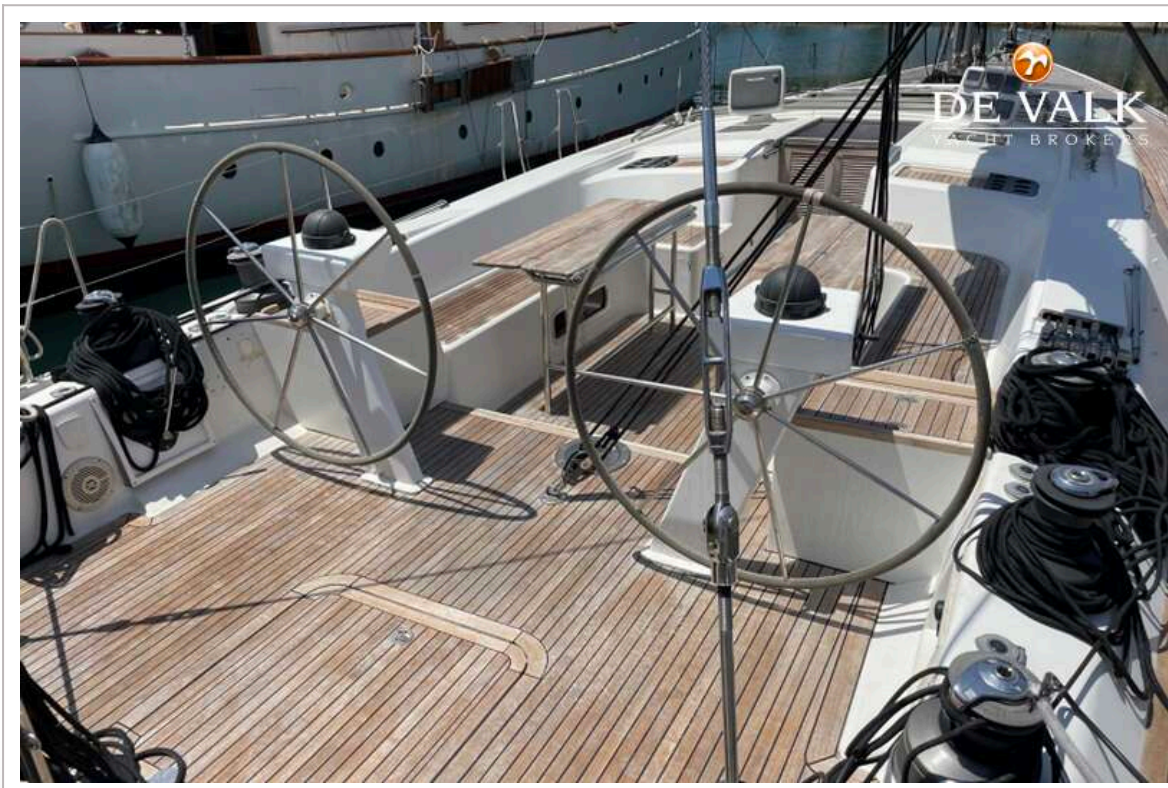
Rig	Fractional sloop rigging
Stehendes Gut	Drahtseil
Material Mast	Aluminium
Salings	ja
Großsegel	118 m <sup>2</sup> full battened Quantum
Fock	82 m <sup>2</sup> - self tacking system Quantum
Gennaker	286 m <sup>2</sup>
Primare Schot Winschen	2 X Lewmar electrical
Sekundaire Schot Winschen	4 X Lewmar electrical



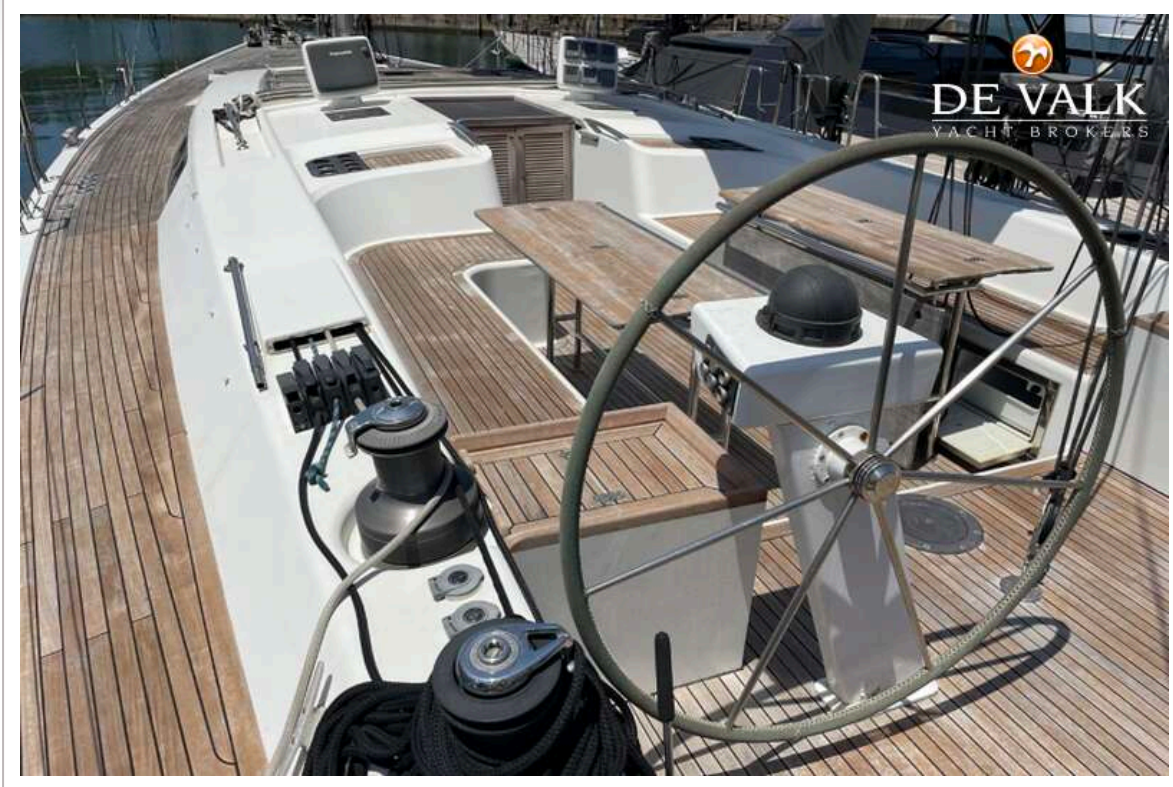
# HANSE 630E



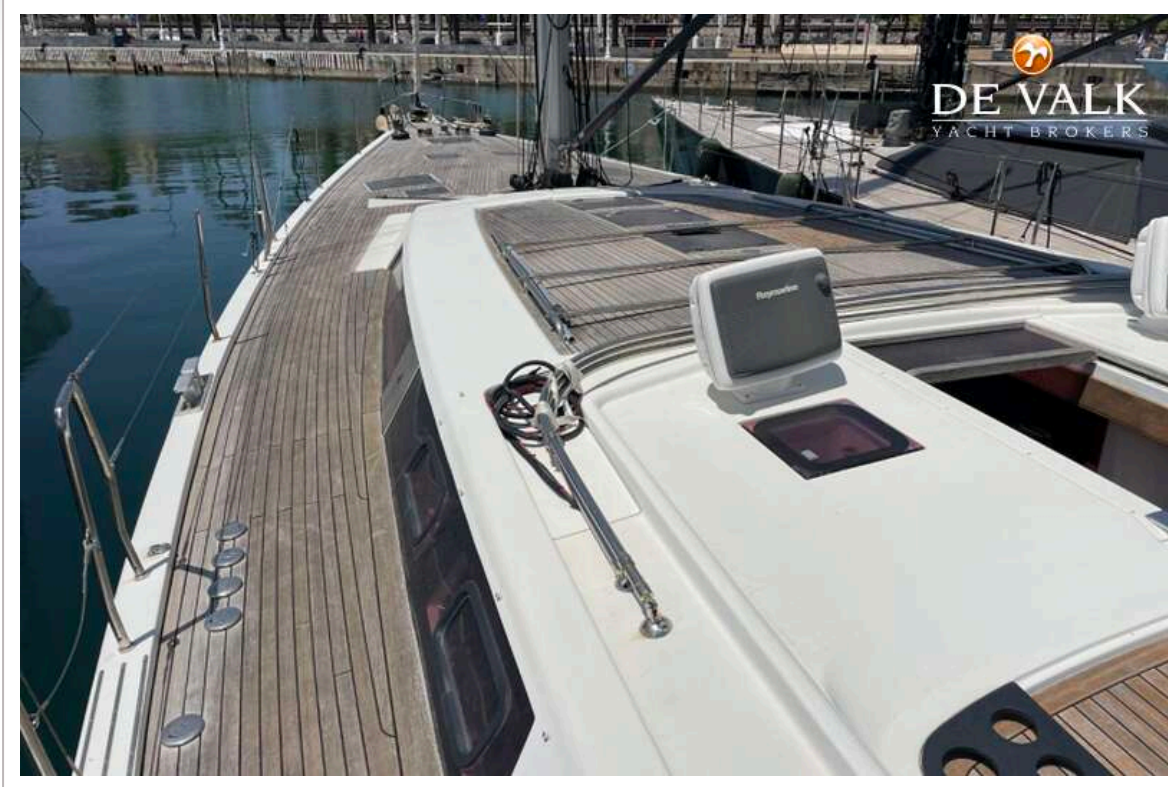
# HANSE 630E



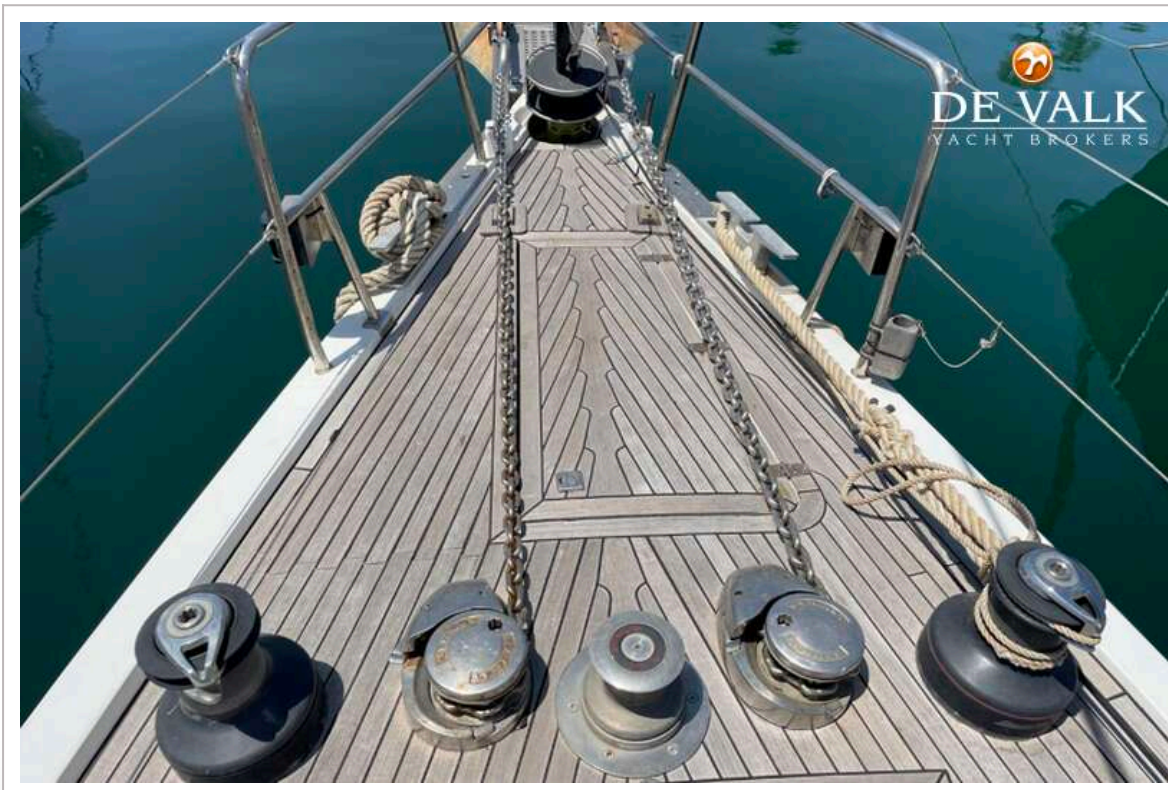
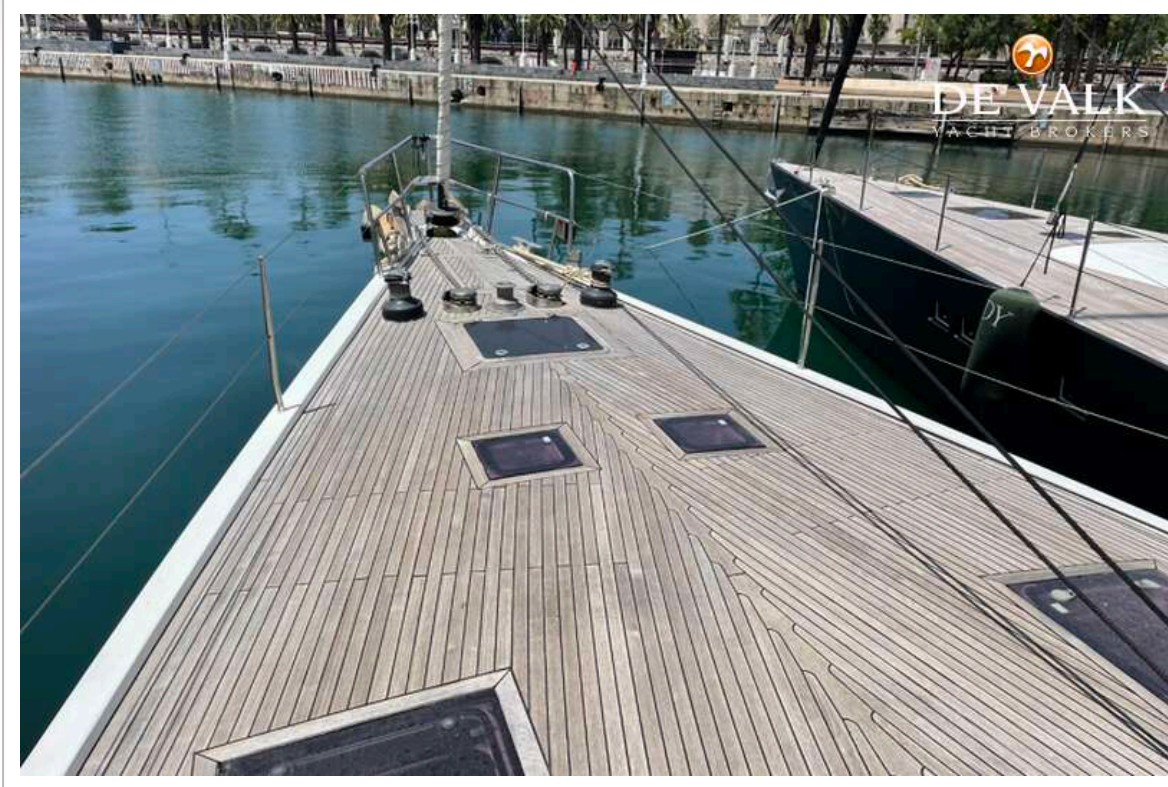
# HANSE 630E



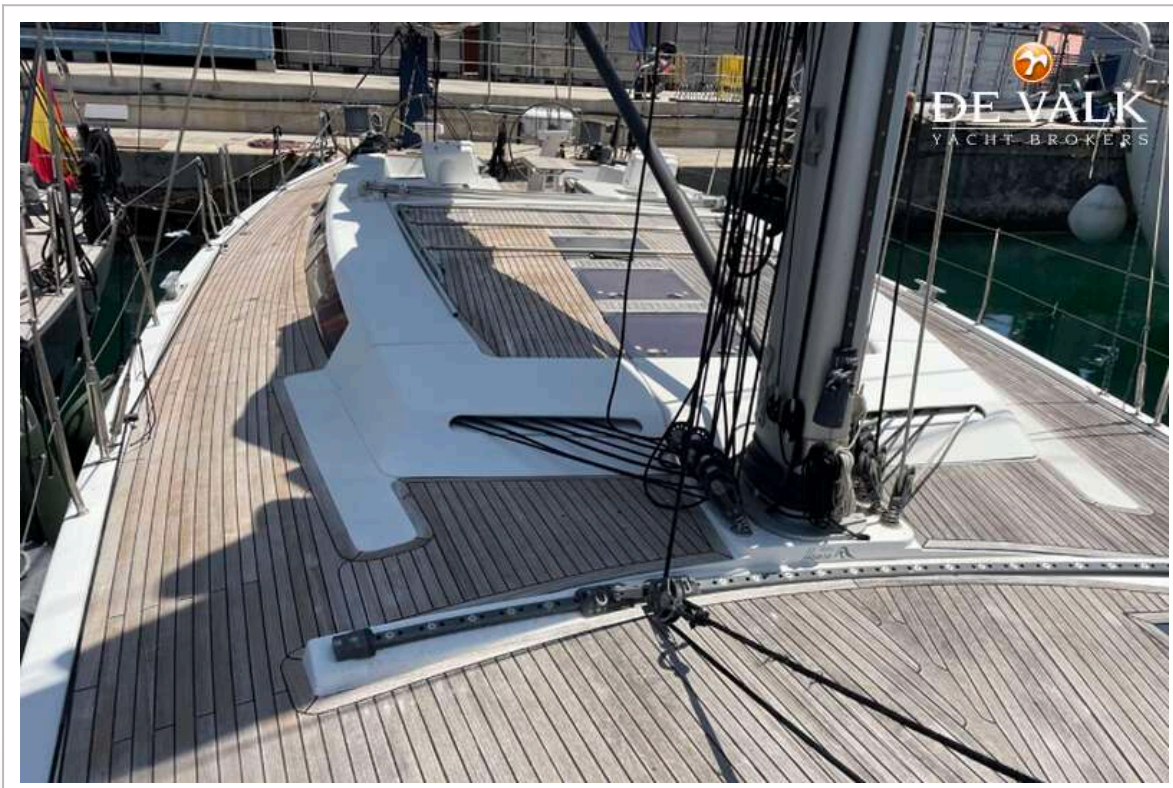
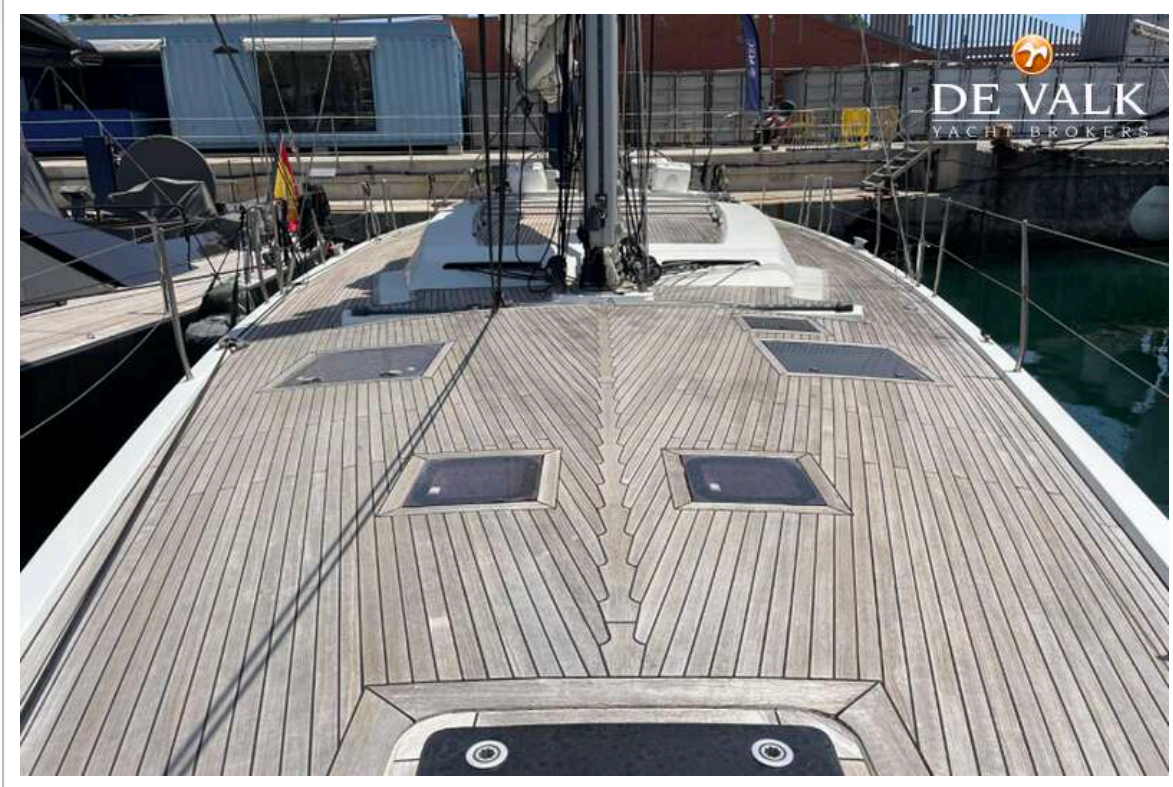
# HANSE 630E



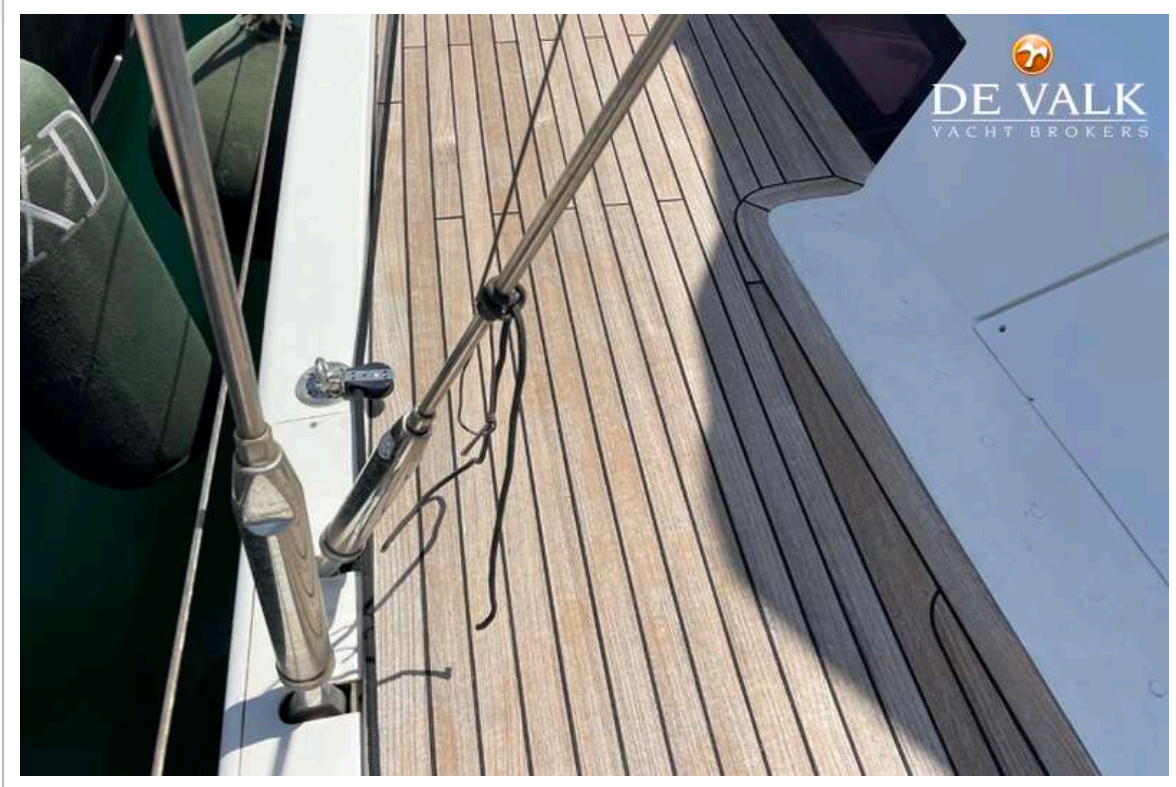
# HANSE 630E



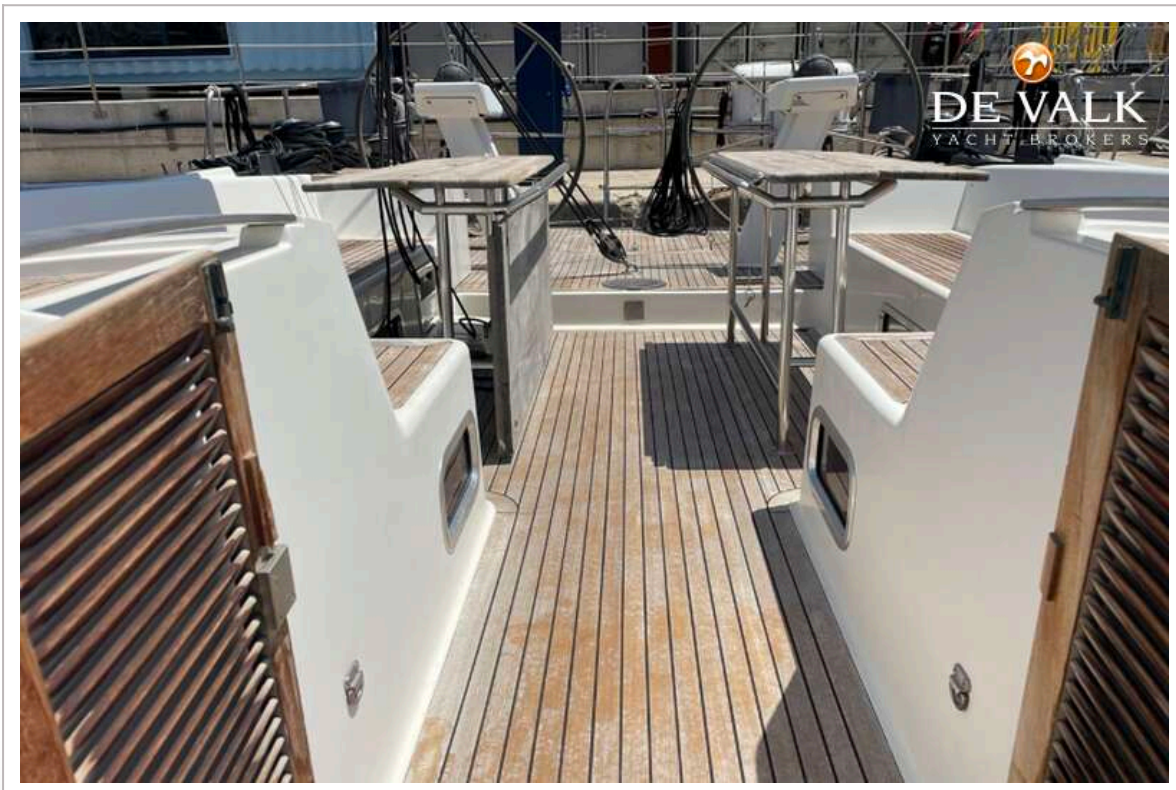
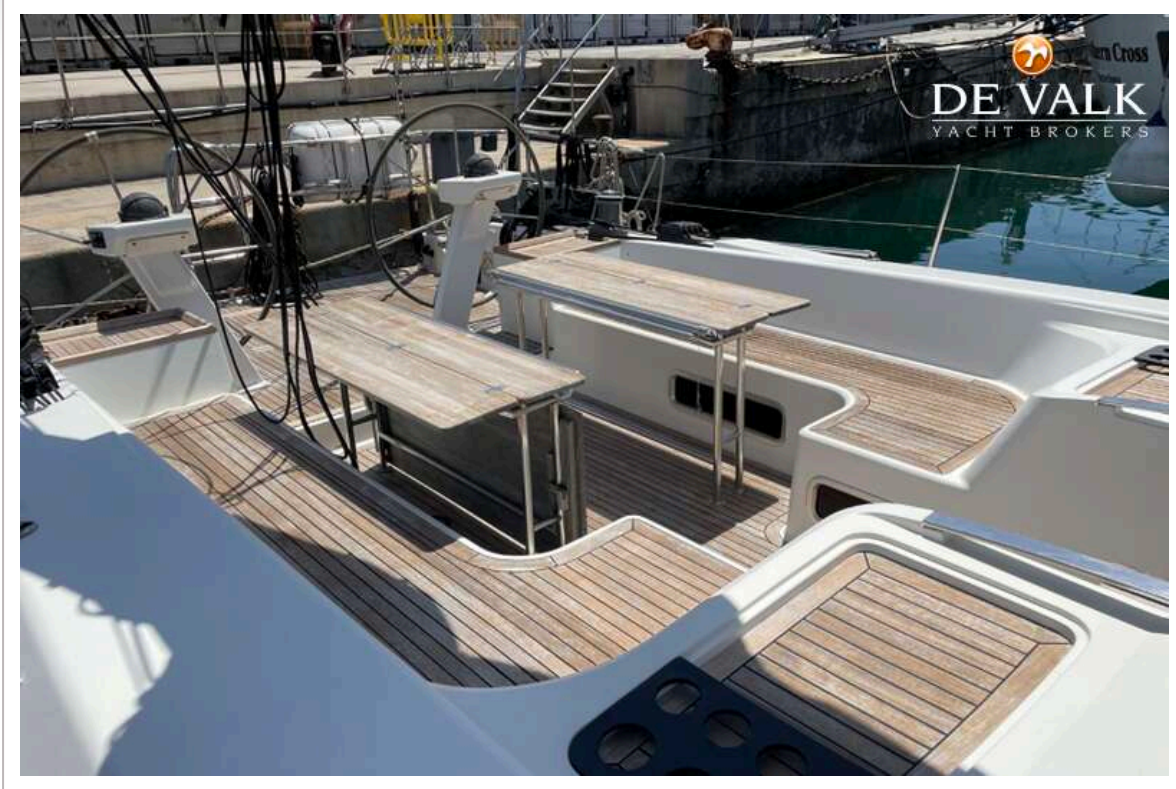
# HANSE 630E



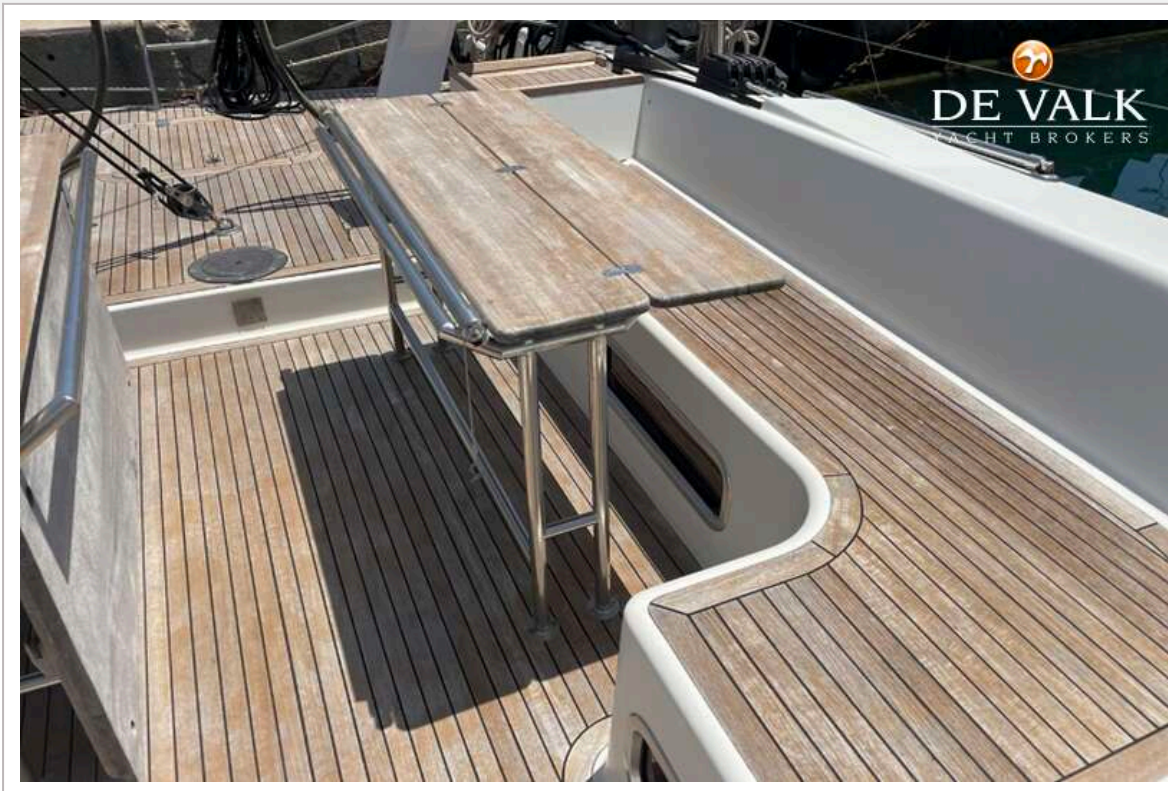
# HANSE 630E



# HANSE 630E



# HANSE 630E



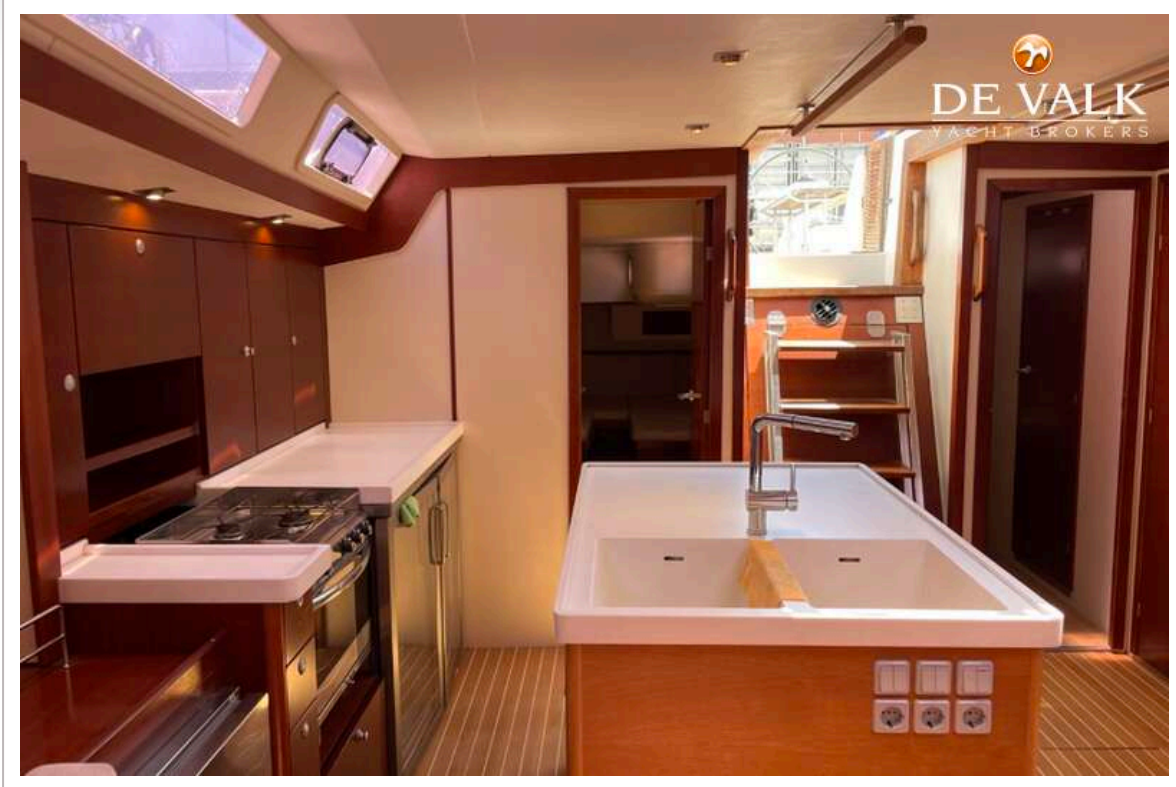
# HANSE 630E



# HANSE 630E



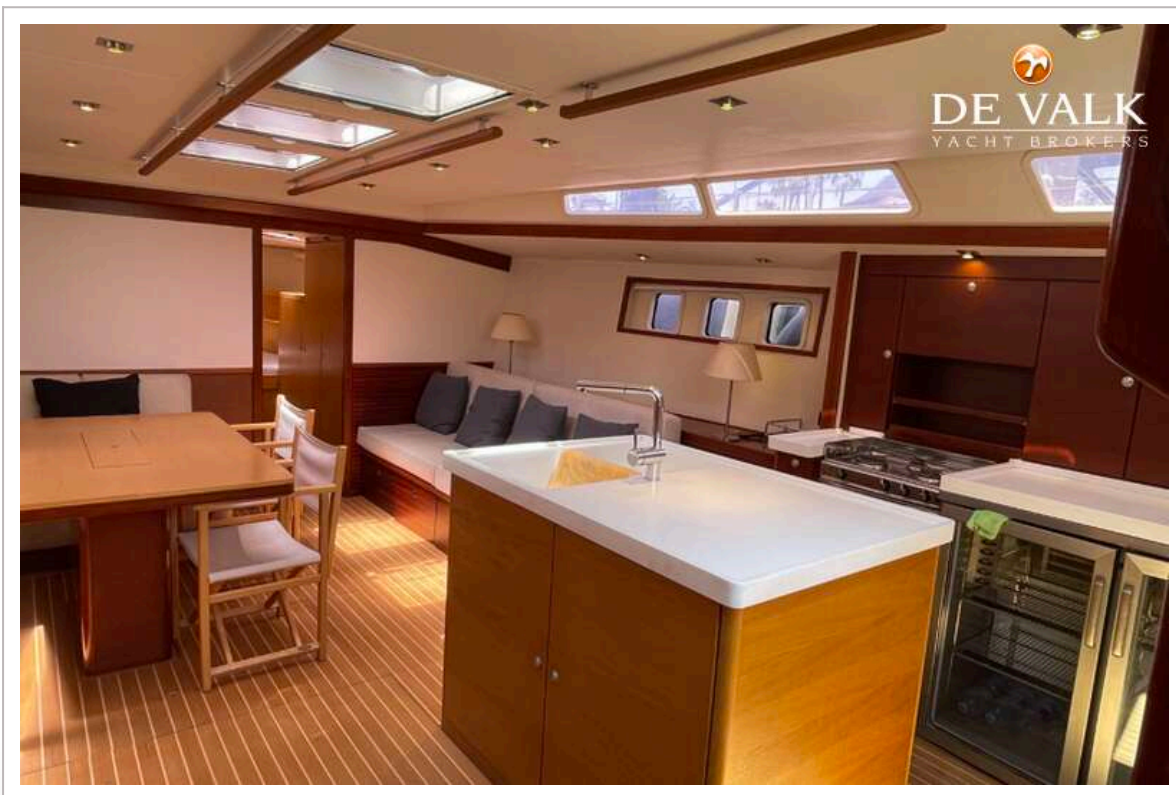
# HANSE 630E



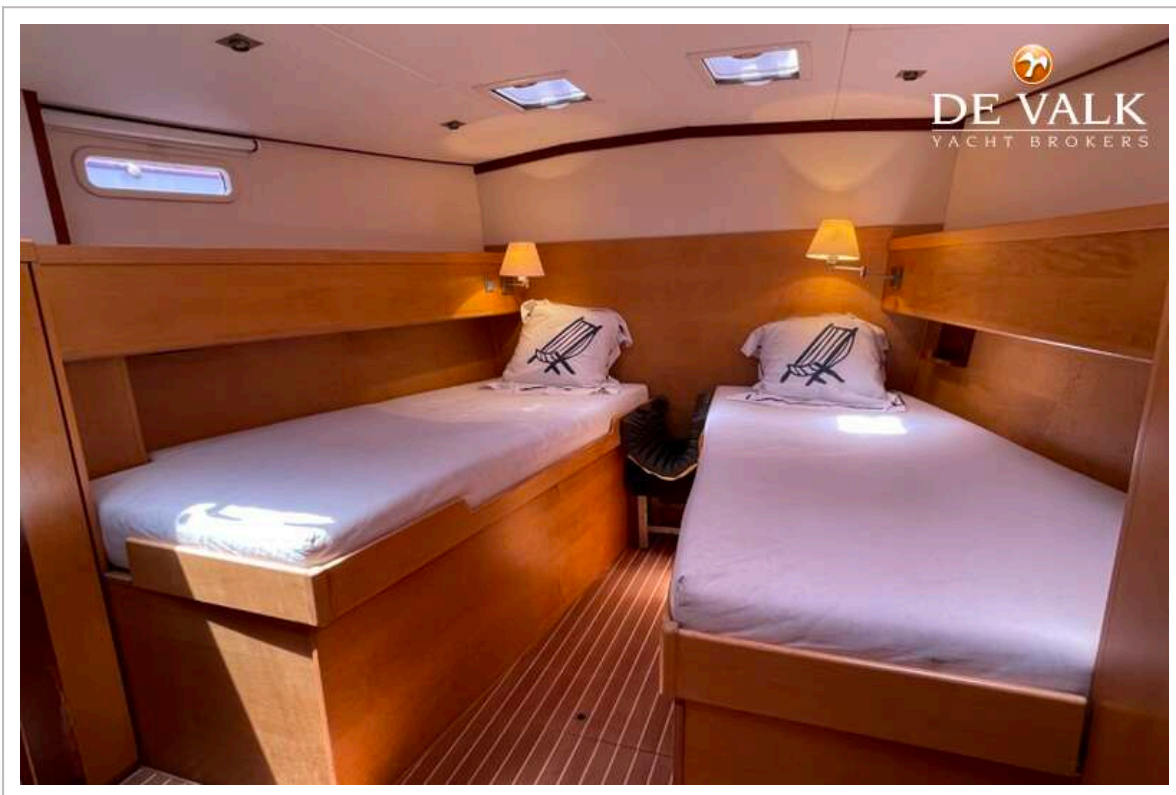
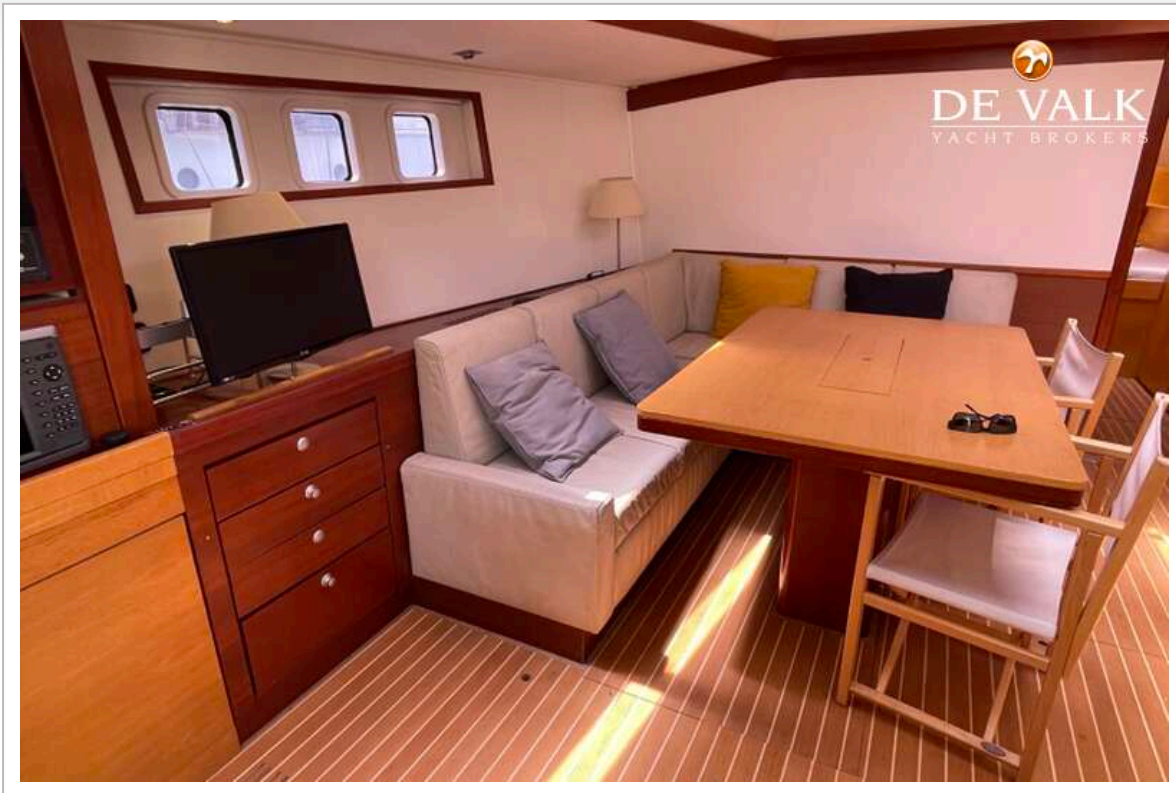
# HANSE 630E



# HANSE 630E



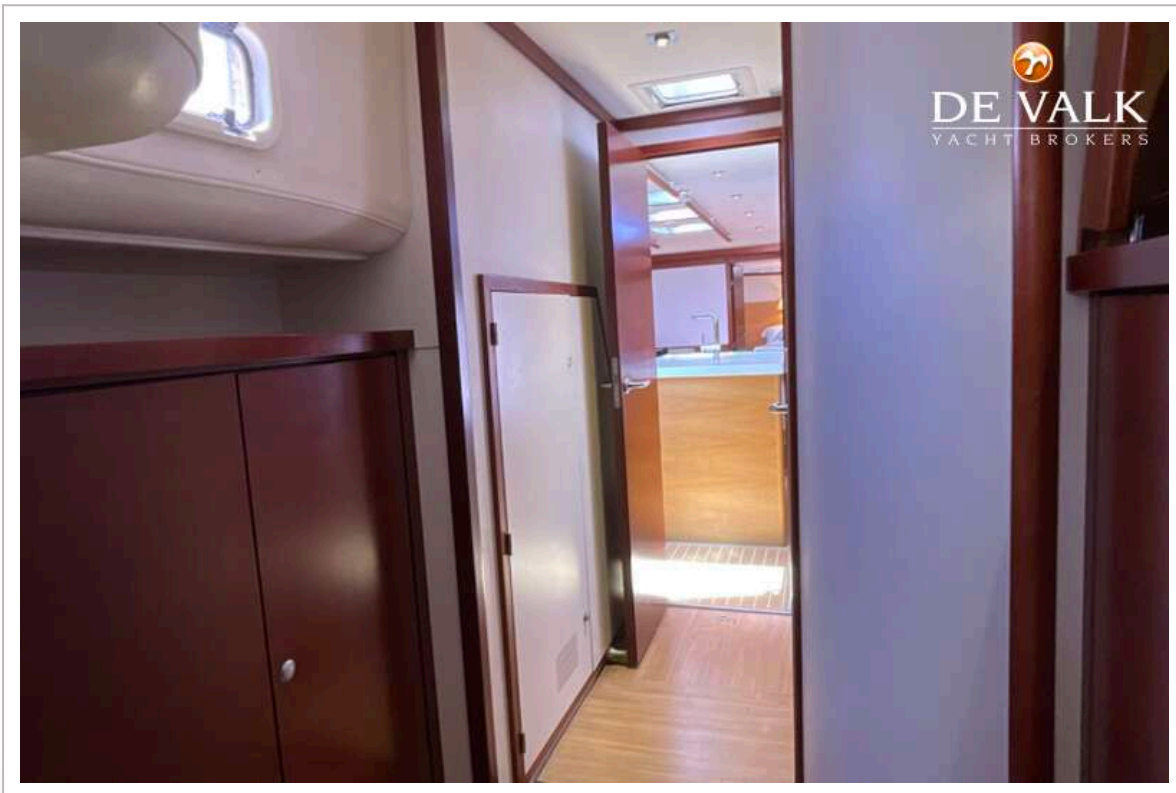
# HANSE 630E



# HANSE 630E



# HANSE 630E



# HANSE 630E

