



DE VALK
YACHT BROKERS



THOMASZ YACHT 412 AC



DE VALK
YACHT BROKERS

KOMMENTARE DES MAKLERS

This exclusive Thomasz Yacht 41.2 AC offers luxury, comfort and outstanding features in a modern and stylish design. Voorzien van three royale hutten, DMS stabilizer, 24 V proportional arches and heater, radar with plotter, double glass, two options for electric cookers and two powerful heating systems for optimal comfort in electric kettles. A complete, high-quality yacht, perfect for long pleasure and relaxation on the board.

Sjoerd Paddenburg

TECHNISCHE DATEN

Maße	12.55 x 4.10 x 1.10 (m)	Werft	Thomasz Yachts
Baujahr	2022	Kabinen	3
Material	Stahl	Kojen	7
Motor(en)	1 x Yanmar 4JH110 diesel	PS/kW	110.00 (PS), 80.96 (kW)
Angebotspreis	€ 399.000 (MwSt. Nicht bezahlt)	Liegeplatz	beim Verkaufsbüro

KONTAKT

Verkaufsbüro	De Valk Sneek	Telefon	+31 (0)515 42 80 30
Adresse	Zwolsmanweg 7 8606 KC Sneek NL	E-Mail	sneek@devalk.nl

HAFTUNGS AUSSCHLUSS

Diese Angaben erfolgen nach bestem Wissen, können jedoch nicht garantiert werden.



ALLGEMEIN

Modell	THOMASZ YACHT 412 AC
Typ	Motoryacht
Rumpflänge (m)	12,55
Breite (m)	4,10
Tiefgang (m)	1,10
Durchfahrtshöhe (m)	4,10
Durchfahrtshöhe min (m)	3,10
Stehhöhe (m)	2,00
Baujahr	2022
Lancierung	2023
Werft	Thomasz Yachts
Land	Niederlande
Entwerfer	AJ
Gewicht (t)	17
CE Norm	C
Rumpfmateriale	Stahl
Rumpffarbe	Blau
Rumpfform	Multi Knikspant
Art Kiel	Dosenkiel
Material Aufbauten	Stahl
Stossliste	Edelstahl
Deckmaterial	Stahl
Deck Finish	synthetisches Teak Permateak
Deck Finish Aufbauten	gemalt
Pflicht Bedeckung	synthetisches Teak Permateak
Dorado Belufter	ja
Fenster Material	Doppelverglasung
Decksluke	Stainless steel
Bullauge	6
Isolation	Schaum



Treibstofftank (Liter)	500
Füllstandsanzeige (Treibstofftank)	ja
Trinkwassertank (Liter)	Kunststoff 500
Füllstandsanzeige (Trinkwasser)	ja
Fäkaelien Tank (Liter)	Kunststoff 500
Fäkaelien Tankablauf	Deck Verbindung + Pumpe
Grauwassertank (Liter)	Integrated in blak water system
Radsteuerung	hydraulik
Aussen Steuerung	ja
Not-Pinne	ja
Weitere Info	Permateak on bathing platform.

UNTERKUNFT

Kabinen	3
Kojen	7
Innen	Eichen Light
Einteilung	Modern
Fussboden	Vinyl Bolon
Achterdeck	ja
Salon	ja
Standhöhe Salon (m)	2
Heizung	Autoterm AIR 4 KW 24 V
Heizung 2	Autoterm AIR 4 KW 24 V for helm
Navigation Zenter	At helm
Achterkabine	2 x
Tür zum Achterdeck	ja
Kombüse	In salon
Arbeitsfläche	Corean
Spülbecken	Edelstahl
Herd	keramisch 2 burner Bosch
Mikrowelle/Backofen Kombi	Miele



Kuhlschrank	ja
Gefrier Truhe	As compartment in fridge
Warmwasser System	220V + Motor
Wasserdruck System	elektrisch
Eignerkabine	Französisch Bett Bow cabin
Länge Bett (m)	2,05
Kleiderschrank	hängend/Schublad/Regale
Badezimmer	en suite
Toilet	en suite
Toilette System	elektrisch
Handwaschbecken	im Badezimmer
Dusche	en suite
Weitere Info	Seperate shower and toilet for owner
Gästekabine 1	Doppelbett
Länge Bett (m)	2,00
Kleiderschrank	Regale und hängend
Badezimmer	gemeinsam
Toilette	gemeinsam
Toilette System	elektrisch
Handwaschbecken	auf der Toilette
Dusche	gemeinsam
Weitere Info	Seperayte shower and bathroom for guests
Gästekabine 2	Stockbett
Länge Bett (m)	2
Kleiderschrank	Regale und hängend
Weitere Info	Large storage under galley

MASCHINEN

Motoranzahl	1
Marke	Yanmar
Typ	4JH110



PS	110
kW	80.96
Kraftstoffart	Diesel
Höchstgeschwindigkeit (Kn)	8,9
Marschgeschwindigkeit (Kn)	7
Motorstunden	750
Kühlungssystem Motor	indirekte Wärmetauscher
Antrieb	Schraubenwelle
Welle Dichtung	Vovo
Motor bedienung	elektrisch
Gewende getriebe	hydraulic
Bugschraube	elektrisch Bowpro proportional 110 24 V with remote
Heckschraube	elektrisch Bowpro proportional 100 24 V with remote
Exhaust	wassergekühlt
Wellen Drucklager	ja
Propeller Typ	fest
Propellerblätter	4
Material Propellerwelle	Edelstahl
Propellerwelle schmierung	Wasser
Hand Bilgenpumpe	ja
Elektrische Bilgenpumpe	ja
Bilge Alarm	ja
Elektrische Anlage	12 & 24 V DC and 220 V AC
Batterien	4 individual groups
Starterbatterie	12 V red top
Versorgungsbatterie	2 V cells 24 V 420 AH
Bugschraubebatterie	110 AH 24 V
Heckschraubebatterie	110 AH 24 V
Batterie Monitor	ja
Batterie Ladegerat	Victron Blue smart 12 V 15 Amp for start
Batterie Ladegerat/Umwandler	Victron Multiplus II 24-5000-120
Dioden-Batterie-Koppler	ja



Landstrom	mit Kabel
Stabilisatoren	DMS rotating tube
Weitere Info	Fuel filtering system

NAVIGATION

Kompass	ja
Elektrisches Kompass	Raymarine
Multi Control Display	Raymarine
Tiefenanzeige	Raymarine
Logge	Raymarine
Tochter anzeige	Raymarine I70
UKW	Raymarine
Autopilot	Raymarine Evolution with remote
Ruderwinkel Anzeige	ja
Radar	Raymarine Quantum
GPS	Raymarine
Plotter	Raymarine
Radar/GPS/Plotter	Axiom 12 "
Elektronische Kart(en)	ja
AIS Transponder	ja
AIS Transceiver	Raymarine
Kamera	Raymarine CAM 220 3 x, 1 in mast and 1 on each side of hull
Navigation Beleuchtung	ja

AUSRÜSTUNG

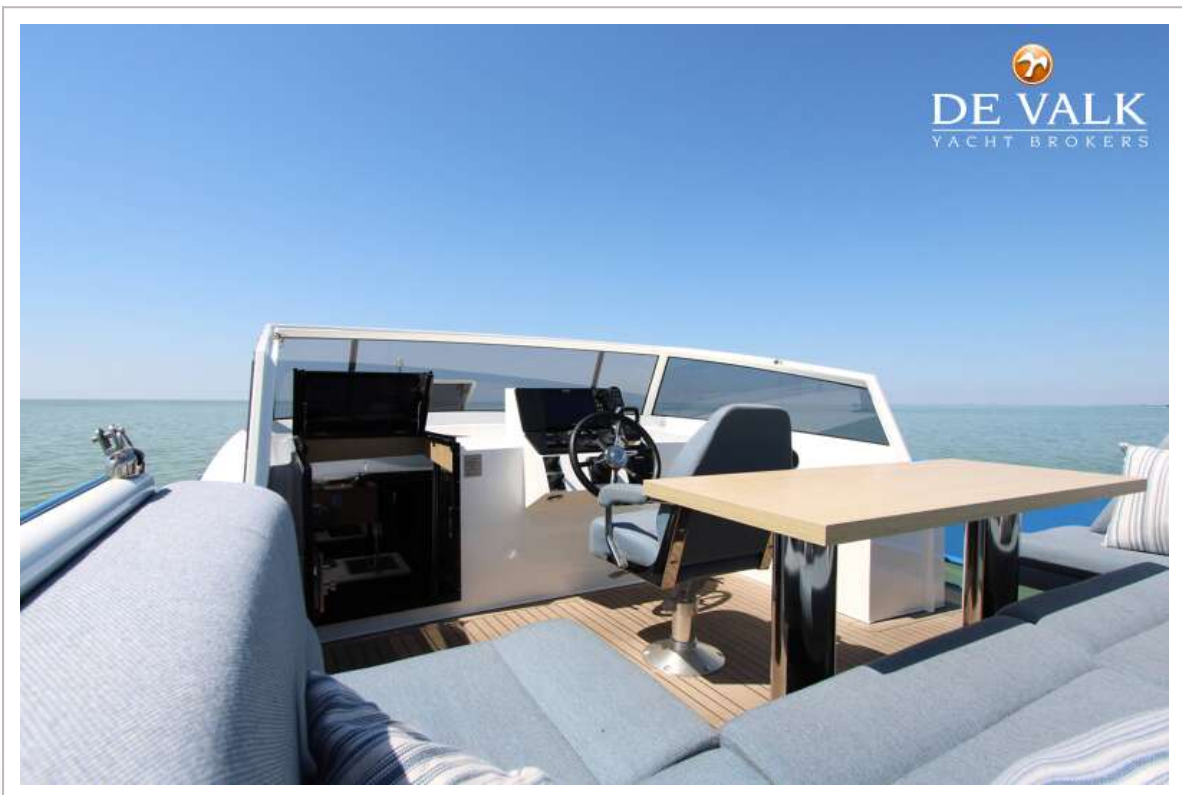
Feste Fenster	ja
Spritzverdek	ja
Kuchenbude	ja
Cockpit Polster	ja
Cockpit Tisch	ja
Cockpit Sessel	Fixed seats



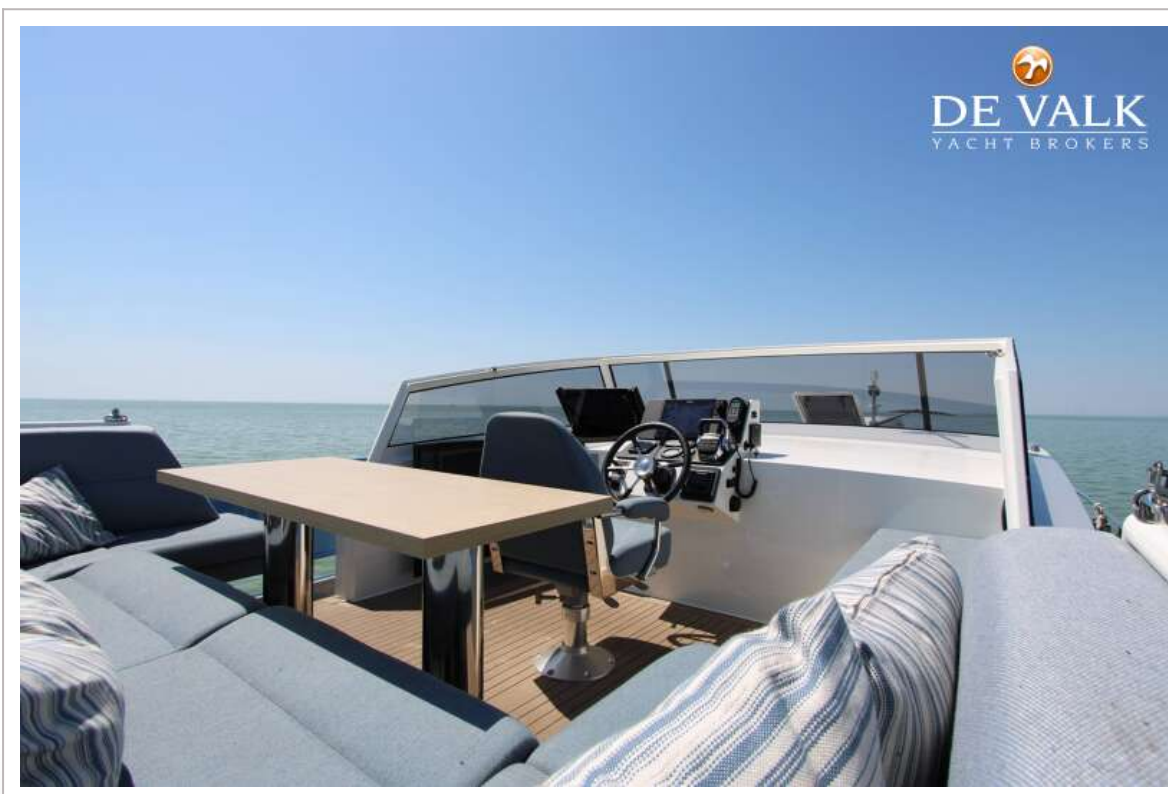
Badeplattform	With permateak
Badeleiter	ja
Anker	ja
Ankerkette	ja
Ankerwinde	elektrisch
See Reling	Stainless
Zupackenschiene (aufbauten)	ja
Heckkorb	ja
Bugkorb	ja
Scheibenwischer	2 x
Fenderkissen	ja
Festmacher	ja
Reserve Teilen	Some
Werkzeug	Some
TV	On lift
Satellit	Half automatic
Lautsprecher im Salon	ja
Lautsprecher im Kabin	ja
Uhr - Barometer	ja
Feuerloscher	ja
Weitere Info	Wifi antenna



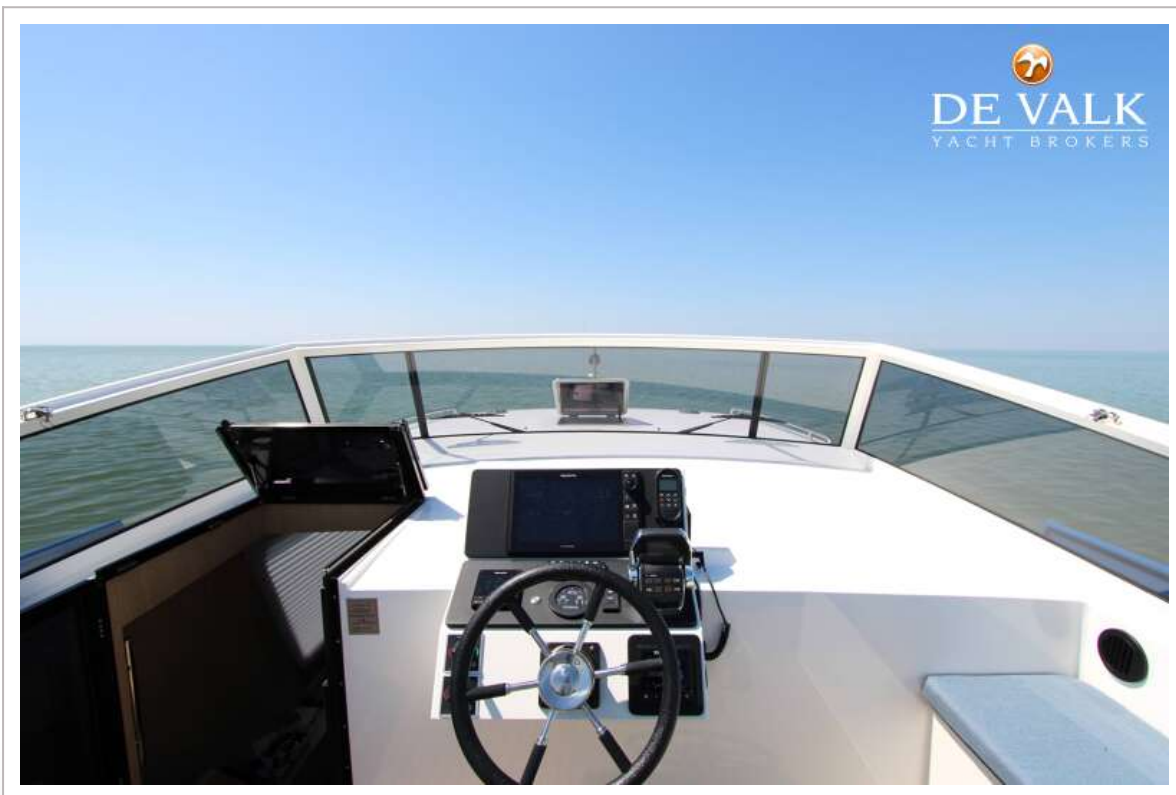
THOMASZ YACHT 412 AC



THOMASZ YACHT 412 AC



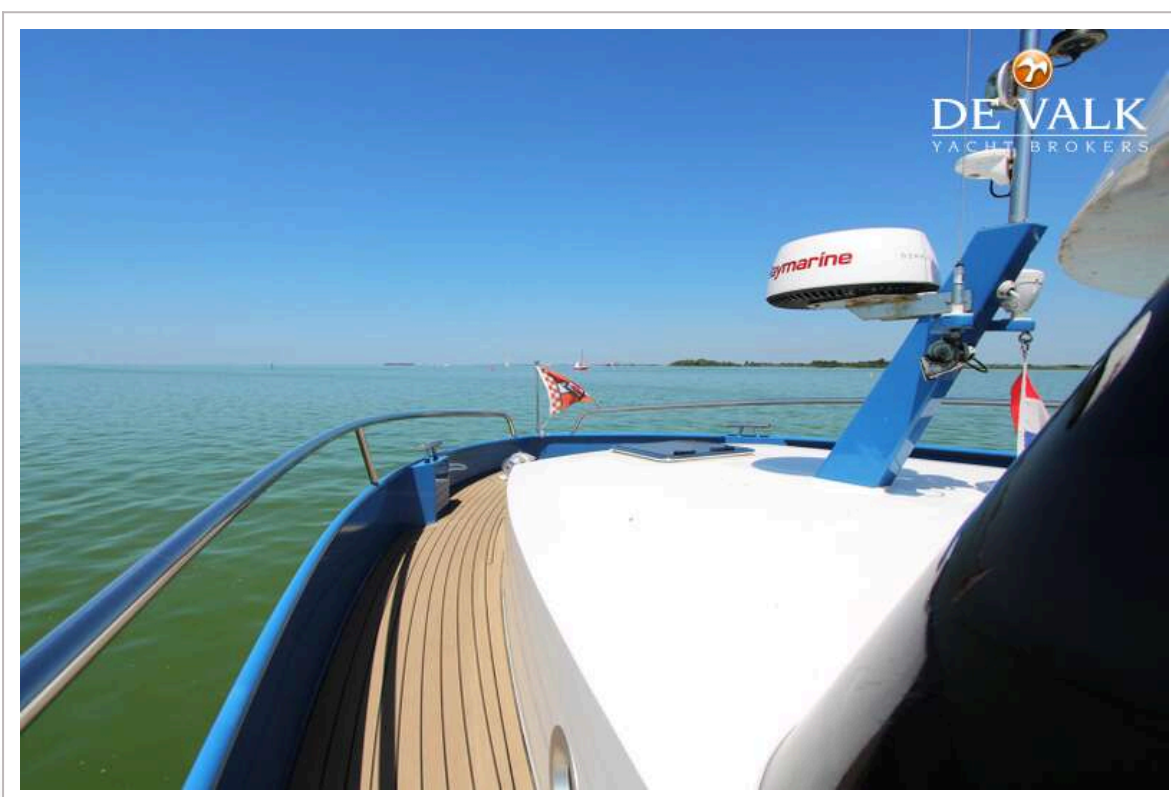
THOMASZ YACHT 412 AC



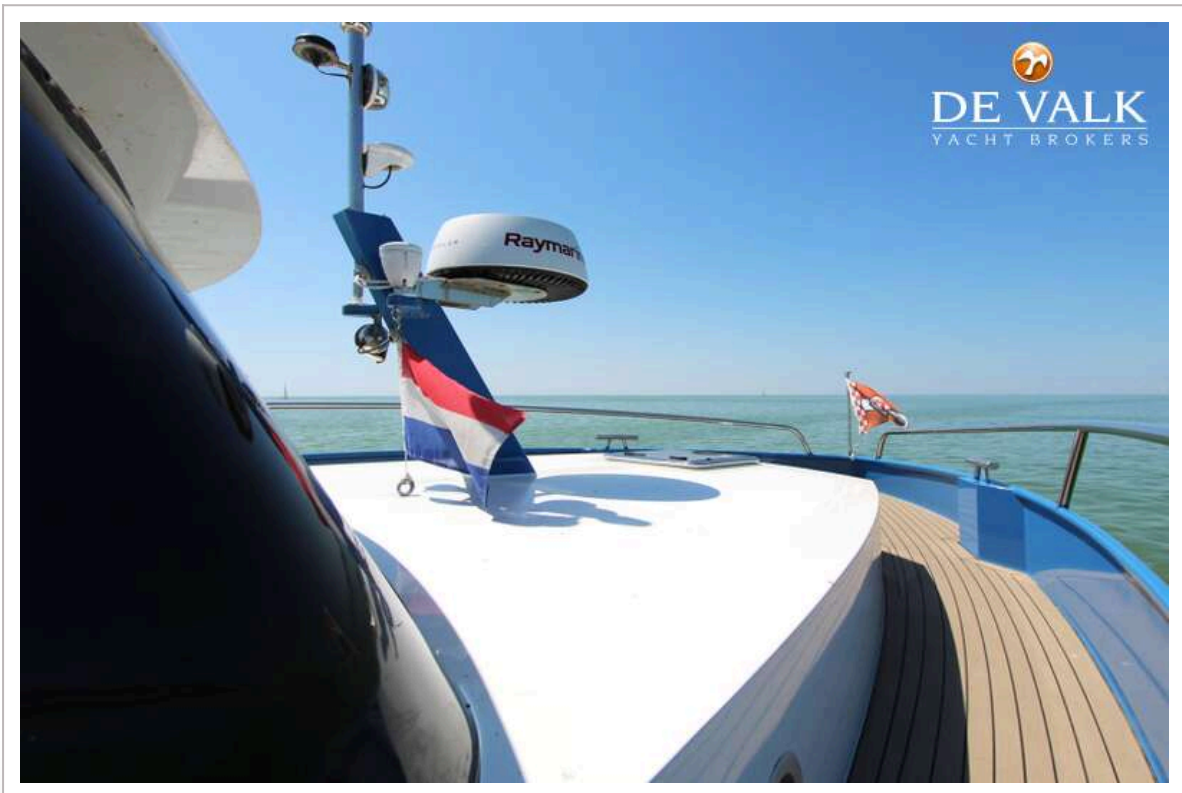
THOMASZ YACHT 412 AC



THOMASZ YACHT 412 AC



THOMASZ YACHT 412 AC



THOMASZ YACHT 412 AC



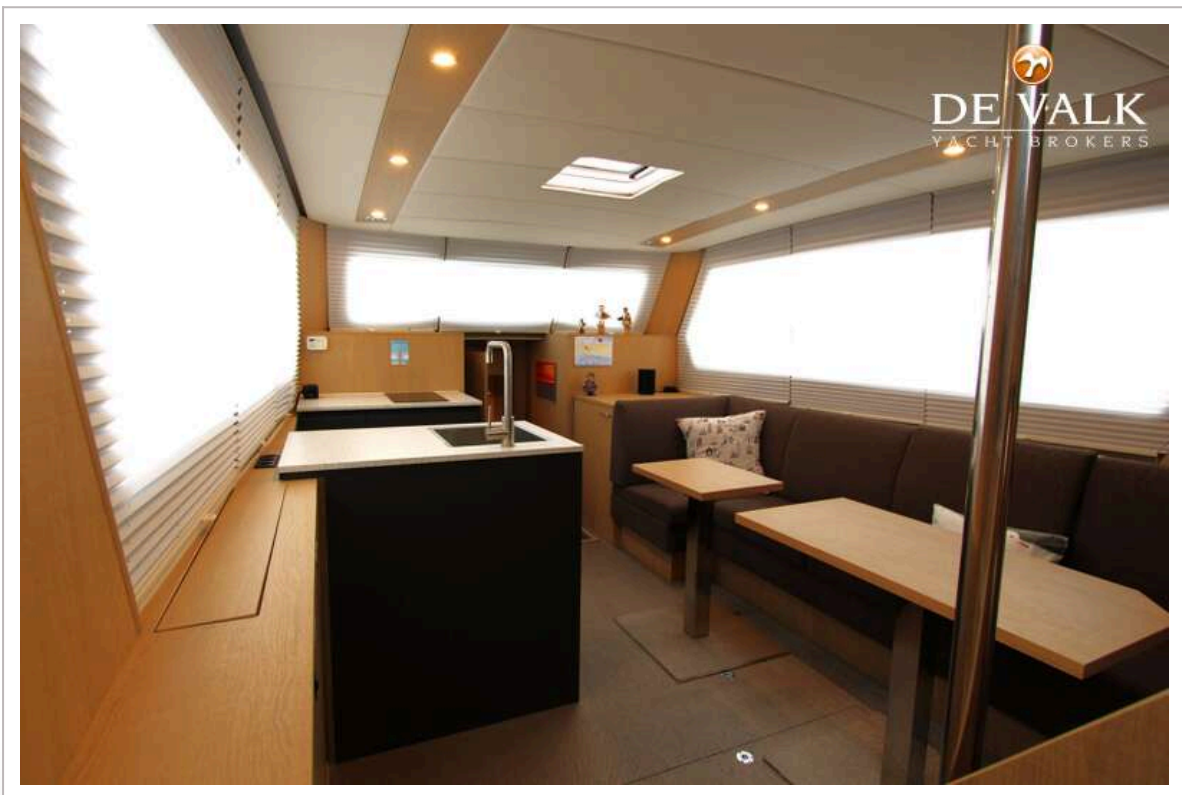
THOMASZ YACHT 412 AC



THOMASZ YACHT 412 AC



THOMASZ YACHT 412 AC



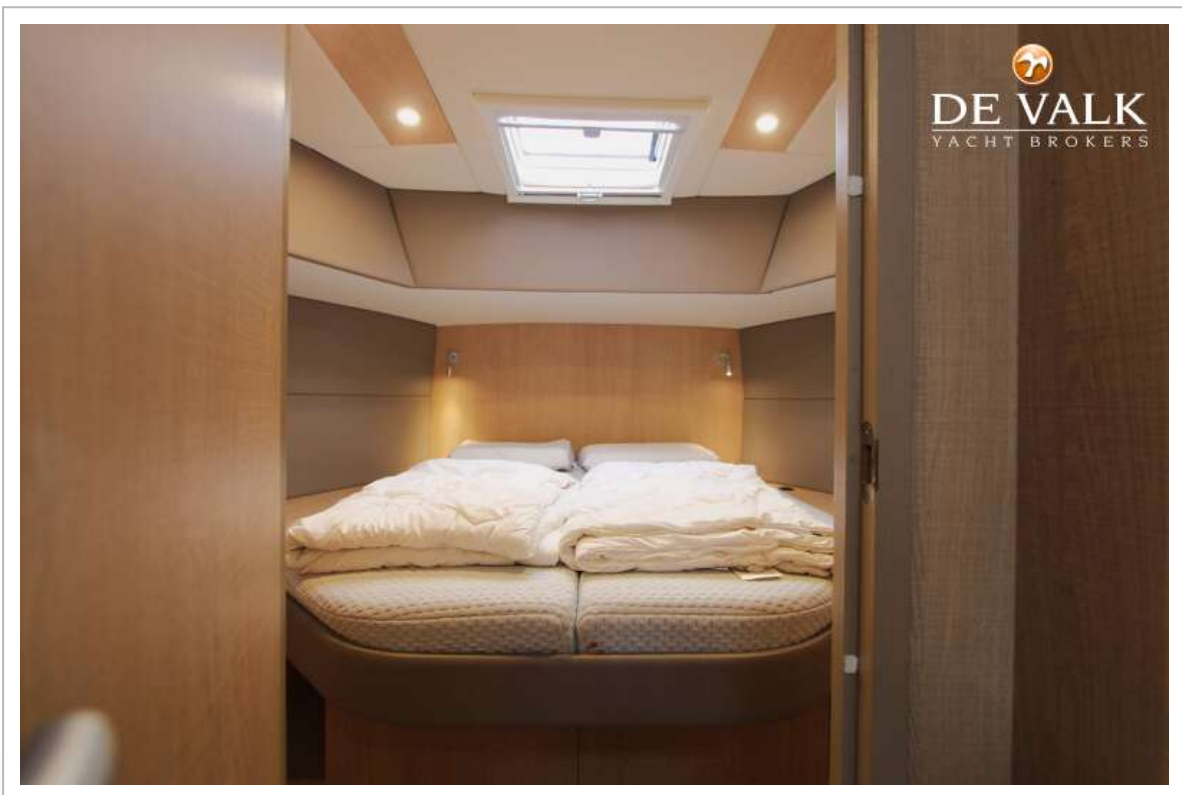
THOMASZ YACHT 412 AC



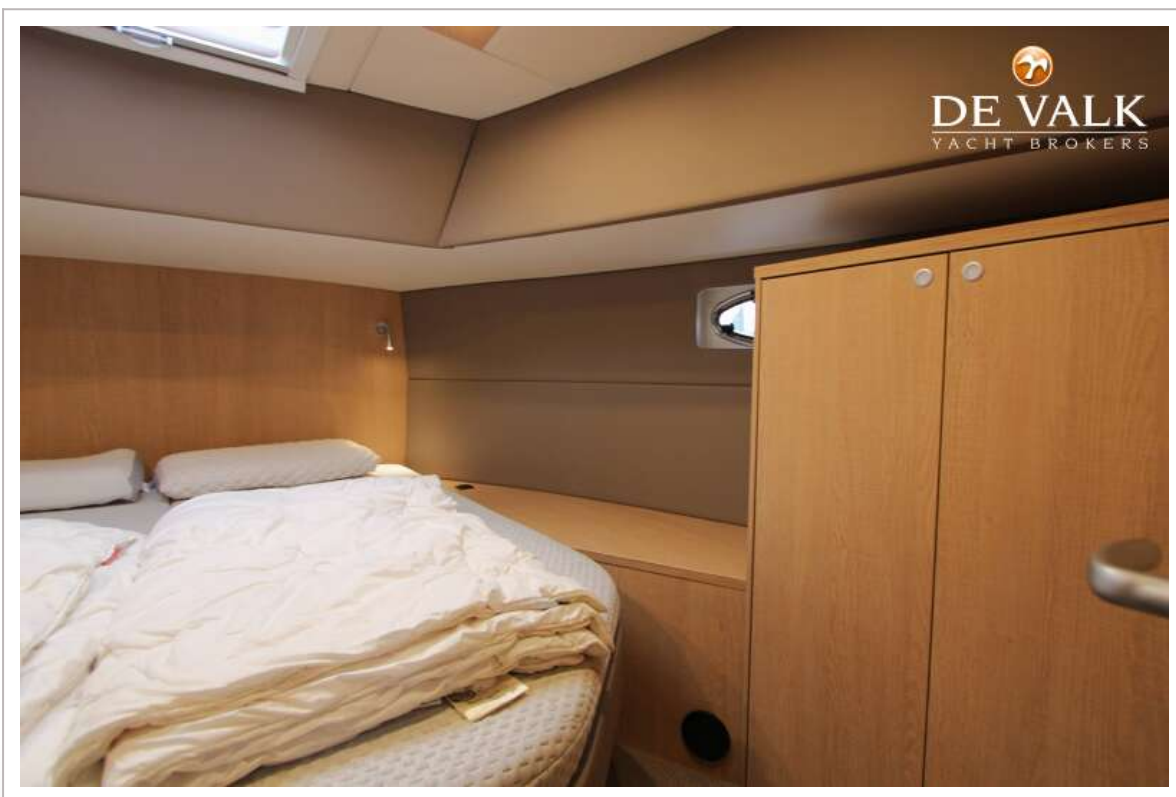
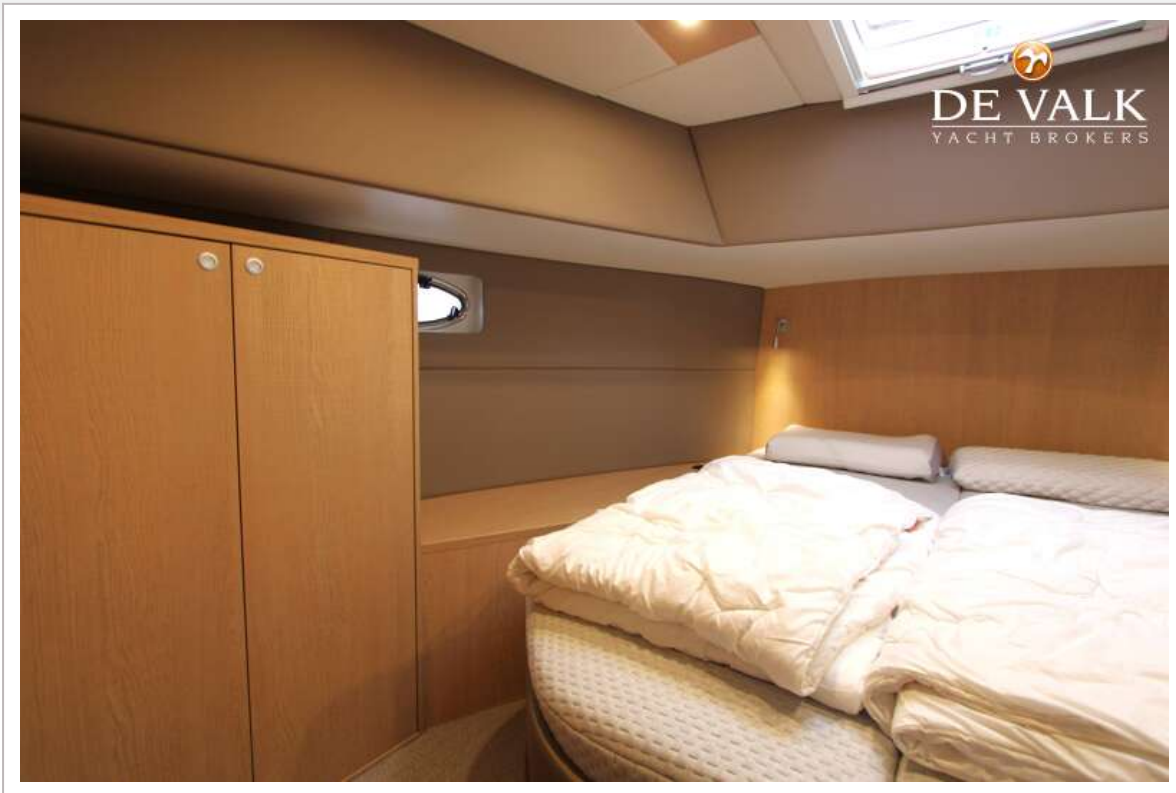
THOMASZ YACHT 412 AC



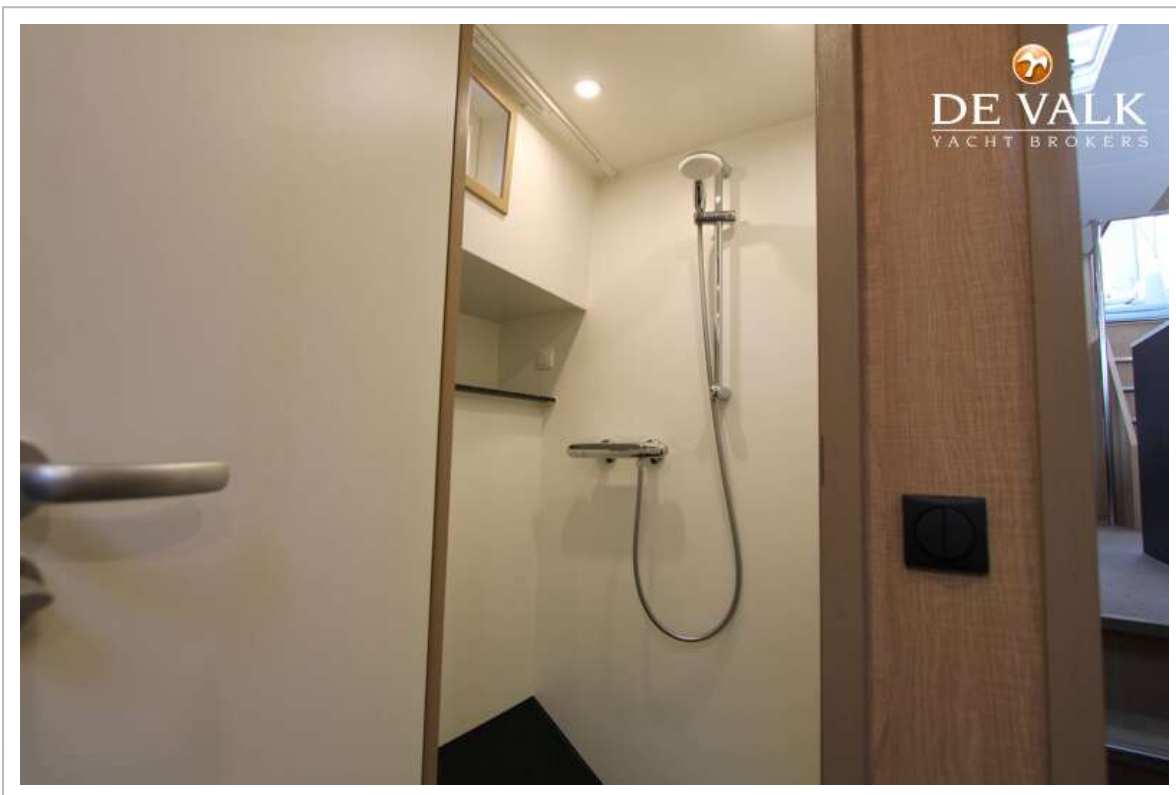
THOMASZ YACHT 412 AC



THOMASZ YACHT 412 AC



THOMASZ YACHT 412 AC



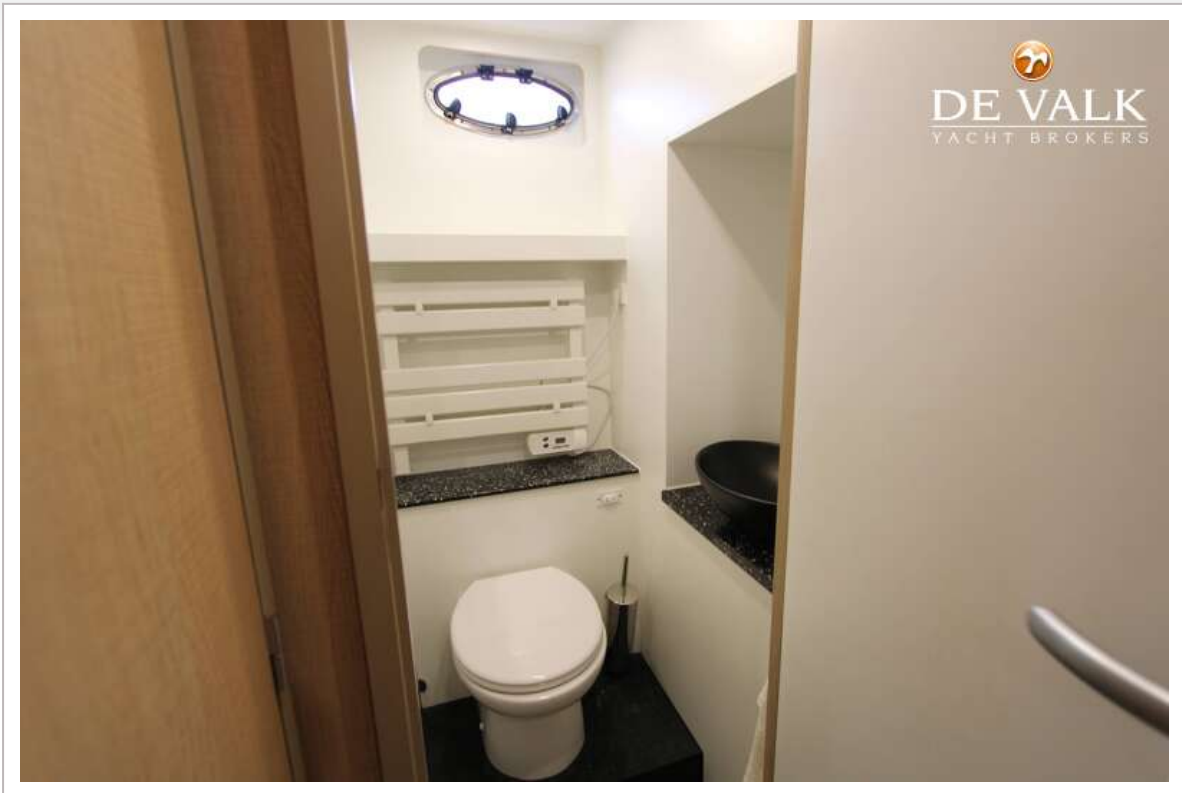
THOMASZ YACHT 412 AC



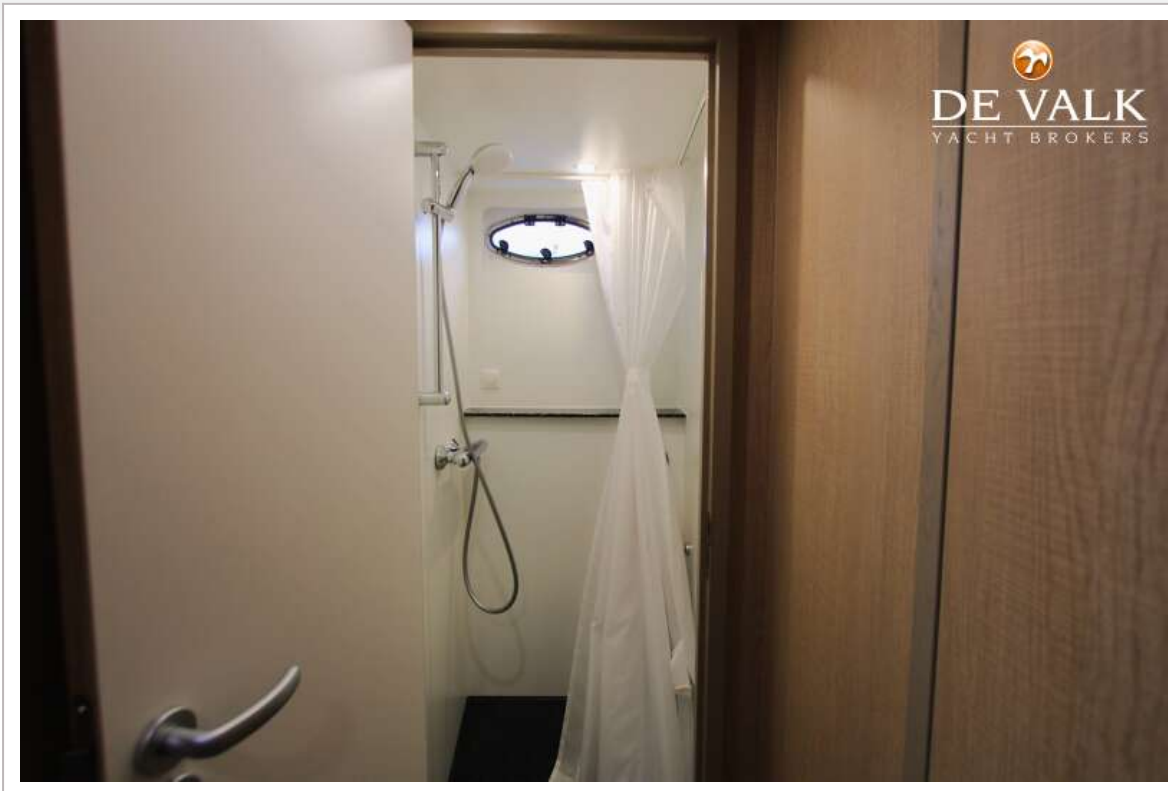
THOMASZ YACHT 412 AC



THOMASZ YACHT 412 AC



THOMASZ YACHT 412 AC



THOMASZ YACHT 412 AC

