



DE VALK
YACHT BROKERS



VIVANTE 48 KOTTER



DE VALK
YACHT BROKERS

KOMMENTARE DES MAKLERS

Vivante 48 Kotter "Elizabeth" has no equal: a graceful motor yacht with all comfort and luxury on board. Just to name a few things: Kabola central heating, Heinen & Hopman air conditioning (3x), hydraulic bow- & sternthruster, capstans, stabilizers, anchor winch (double anchor pockets). The interior is stylish, modern and made from high-quality materials. You should have seen this motor yacht, even if you intend to purchase a totally different type of motor yacht ... make an appointment for an inspection

Pieter Bosma

TECHNISCHE DATEN

Maße	14.50 x 4.40 x 1.40 (m)	Werft	Vivante Yachts Sneek / PB Behage
Baujahr	2010	Kabinen	2
Material	Stahl	Kojen	4
Motor(en)	1 x Steyr MO166K28 diesel	PS/kW	165.00 (PS), 121.44 (kW)
Angebotspreis	€ 399.000 (MwSt. Bezahlt)	Liegeplatz	elsewhere / nicht im Verkaufsbüro

KONTAKT

Verkaufsbüro	De Valk Sneek	Telefon	+31 (0)515 42 80 30
Adresse	Zwolsmanweg 7 8606 KC Sneek NL	E-Mail	sneek@devalk.nl

HAFTUNGSAUSSCHLUSS

Diese Angaben erfolgen nach bestem Wissen, können jedoch nicht garantiert werden.



VIVANTE 48 KOTTER

ALLGEMEIN

Modell	VIVANTE 48 KOTTER
Typ	Motoryacht
Rumpflänge (m)	14,50
Breite (m)	4,40
Tiefgang (m)	1,40
Durchfahrtshöhe (m)	4,90
Durchfahrtshöhe min (m)	3,50
Stehhöhe (m)	2,10
Baujahr	2010
Werft	Vivante Yachts Sneek / PB Behage
Land	Niederlande
Entwerfer	PB Behage Yachtdesign
Gewicht (t)	35
CE Norm	B
Rumpfmateri al	Stahl
Rumpffarbe	Anthrazitgrau Metallic
Haut-dicke Rumpf (mm)	5/6
Rumpfform	Rundspant
Art Kiel	Langkieler
Material Aufbauten	Aluminium
Haut-dicke Aufbauten (mm)	4
Haut-dicke Deck (mm)	5
Stossliste	Edelstahl
Deckmaterial	Stahl
Deck Finish	Teak
Deck Finish Aufbauten	gemalt
Pflicht Bedeckung	Teak
Antifouling (Jahr)	2025 Interspeed
Dorado Belufter	ja
Fenster Einfassung	Aluminium Hora



Fenster Material	Doppelverglasung Hora
Decks Luke	Lewmar 2x
Bullauge	Edelstahl
Isolation	Foam plates
Mast legbar	handbetrieb
Treibstofftank (Liter)	Stahl 1.500
Füllstandsanzeige (Treibstofftank)	ja
Trinkwassertank (Liter)	Edelstahl 800
Füllstandsanzeige (Trinkwasser)	ja
Fäkaelien Tank (Liter)	Edelstahl 150
Füllstandsanzeige (Fakaelientank)	ja
Fäkaelien Tankablauf	Deck Verbindung + Pumpe
Radsteuerung	hydraulik With remote control (Hydrosta)
Innerhalb Steuerung	ja
Weitere Info Farbe und Anstrich	ja

UNTERKUNFT

Kabinen	2
Kojen	4
Innen	Walnuss
Fussboden	Holz
Achterdeck	ja
Ruderhaus	ja
Salon	ja
Standhöhe Salon (m)	2,10
Schiebedach	In pilothouse
Heizung	wasserheizung Kabola HR400 Combi
Heizung 2	Electric Kickspace in pilothouse
Klima Anlage	Klima einzel Funktion Heinen en Hopman, 3 units
Kartentisch	ja
Achterkabine	ja



VIVANTE 48 KOTTER

Dinette	ja
Schiebetür zum Cockpit	ja
Kombüse	ja
Arbeitsfläche	Corian
Spülbecken	Edelstahl
Herd	Induktion Miele 4-burner
Dunstabsauge	Miele
Mikrowelle/Backofen Kombi	Miele
Kuhlschrank	Miele 108L
Gefrier Truhe	Waeco
Warmwasser System	220V oder über Heizung
Wasserdruck System	elektrisch
Geschirrspulmaschine	Miele
Eignerkabine	Französisch Bett
Länge Bett (m)	2,10
Kleiderschrank	hängend/Schublad/Regale
Badezimmer	en suite
Toilet	en suite Hoses replaced 2025
Toilette System	elektrisch
Handwaschbecken	im Badezimmer
Dusche	en suite
Gästekabine 1	V-Bett
Länge Bett (m)	2,0
Kleiderschrank	hängend und Schubladen
Badezimmer	en suite
Toilette	en suite Hoses replaced 2025
Toilette System	elektrisch
Dusche	gemeinsam
Waschmaschine/Trockner Kombi	Miele DT2670 SoftCare
Zentralstaubsauger	ja



MASCHINEN

Motoranzahl	1
Marke	Steyr
Typ	MO166K28
PS	165
kW	121.44
Kraftstoffart	Diesel
Höchstgeschwindigkeit (Kn)	9
Marschgeschwindigkeit (Kn)	8
Verbrauch (l/h)	5
Motorstunden	800
Kühlungssystem Motor	indirekte Wärmetauscher
Antrieb	Schraubenwelle
Welle Dichtung	ja
Motor bedienung	elektrisch Navio 260
Gewende getriebe	hydraulic PRM 750D2
Bugschraube	hydraulik Hydrosta Sider with remote control
Heckschraube	hydraulik Hydrosta Sider with remote control
Propeller Typ	fest
Propellerblätter	5
Material Propellerwelle	Edelstahl
Propellerwelle schmierung	Fett With automatic press
Hand Bilgenpumpe	ja
Elektrische Bilgenpumpe	3 x
Elektrische Anlage	12V / 24V / 230V
Generator	leise Separator MasterVolt Whisper 12KvA Ultra
Generator 2	Belt generator on main engine
Batterien	ja
Starterbatterie	1x Optima
Versorgungsbatterie	Mastervolt MLI Ultra 24/6000 Lithium Ion (june 2025)
Generatorbatterie	1x Optima



Batterie Monitor	Mastervolt
Batterie Ladegerat	Mastervolt
Umwandler	Mastervolt Mass Sine 24/5000
Landstrom	mit Kabel And electrically operated reel
Trenn transformator	Mastervolt Galvanic Isolator
Stabilisatoren	Finne Hydraulic by Hydrosta with Navio 301 (overhauled 2025)
Weitere Info	Mastervolt system switch
Weitere Info	Double Racor fuel filters

NAVIGATION

Elektrisches Kompass	Raymarine AXIOM MFD
Tiefenanziege/Logge	Raymarine AXIOM MFD
Logge	Raymarine
UKW	Raymarine
Autopilot	Navio 202 by Hydrosta
Ruderwinkel Anzeige	Raymarine AXIOM MFD
Radar	Raymarine Quantum
Radar/GPS/Plotter	Raymarine AXIOM MFD
WIFI Antenne	ja
Kamera	Raymarine (rear view)
Navigation Beleuchtung	ja
Weitere Info	Engine and hydraulic bow and sterntruster with Hydrosta RC

AUSRÜSTUNG

Feste Fenster	ja
Bimini	ja
Cockpit Polster	ja
Badeplattform	Hydraulic
Badeleiter	Edelstahl
Gangway	ja
Heckdusche	ja



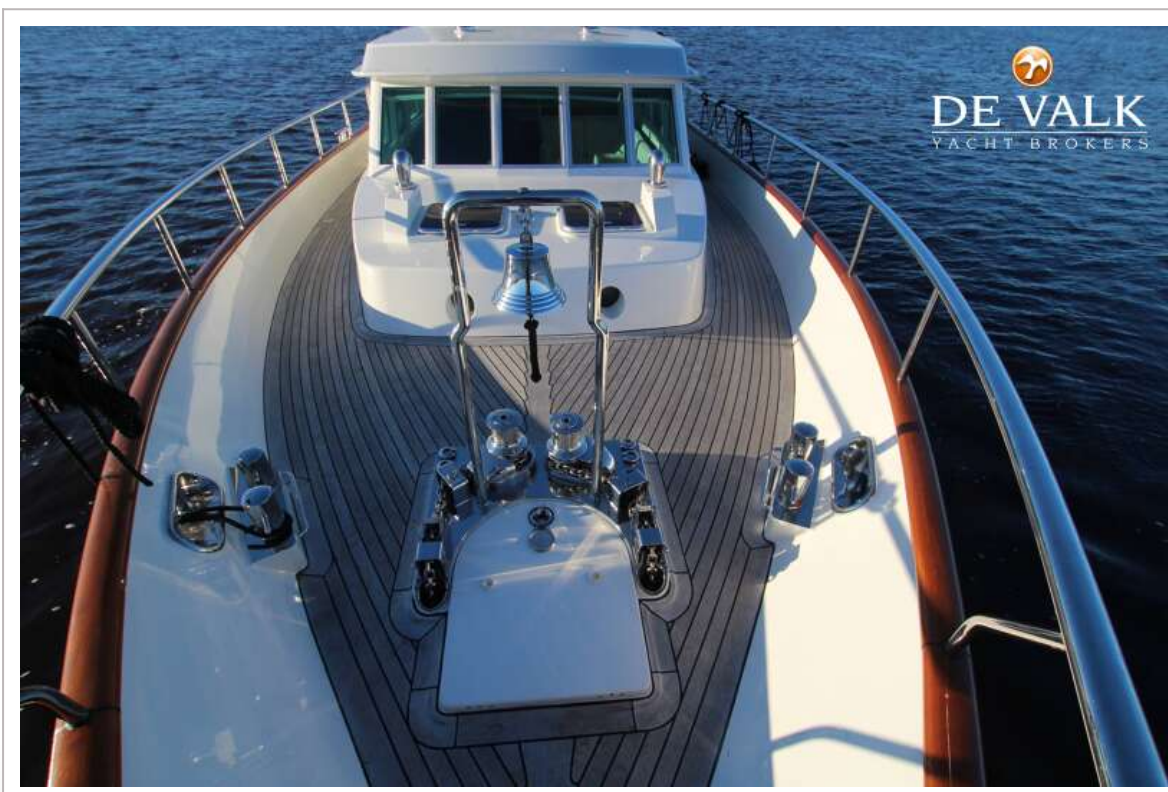
Anker	Pool Stainless steel
Ankerkette	35 m.
Anker 2	Pool Stainless steel
Ankerkette	35 m.
Ankerwinde	hydraulik 2x Lewmar stainless steel.
Gangspill	4x Lewmar stainless steel
Deckwasche	ja
Davits	Stahl
Davits bedienung	handbetrieb
See Reling	Edelstahl With teak topside
Zupackenschiene (aufbauten)	Edelstahl
Seiten-Einstieg Seereling	ja
Scheibenwischer	5 x with Exalto whiper control & wash.
Horn	Luftdruck
Fenderkissen	ja
Festmacher	ja
TV	2x flatscreen, Loewe & Philips
TV-Empfänger	Digitenne
Radio	Auna Multimedia AV2-CD850BT
Lautsprecher im Pflicht	ja
Lautsprecher im Salon	AE (Acoustic Elegance)
Lautsprecher im Kabin	ja
Uhr - Barometer	Barigo
Feuerloscher	3x
Feuerloscher in Maschine Raum	ja
Automatische Löschsistem	In engine room



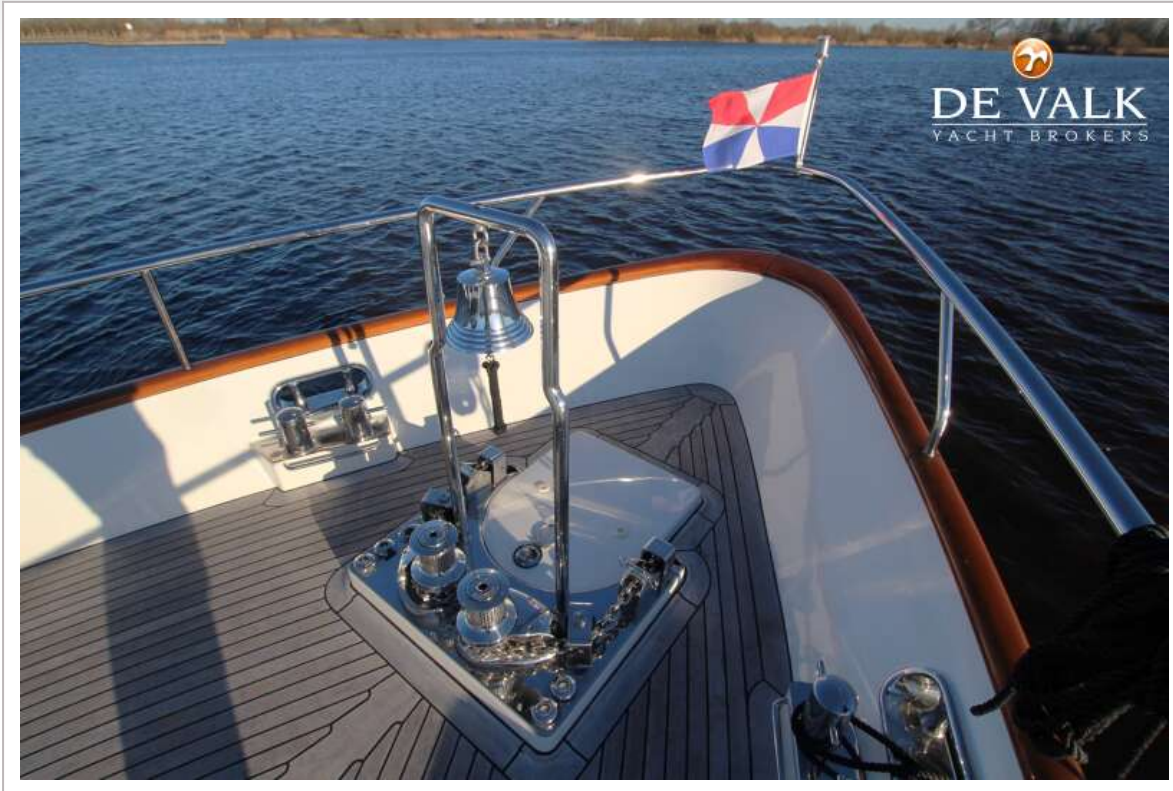
VIVANTE 48 KOTTER



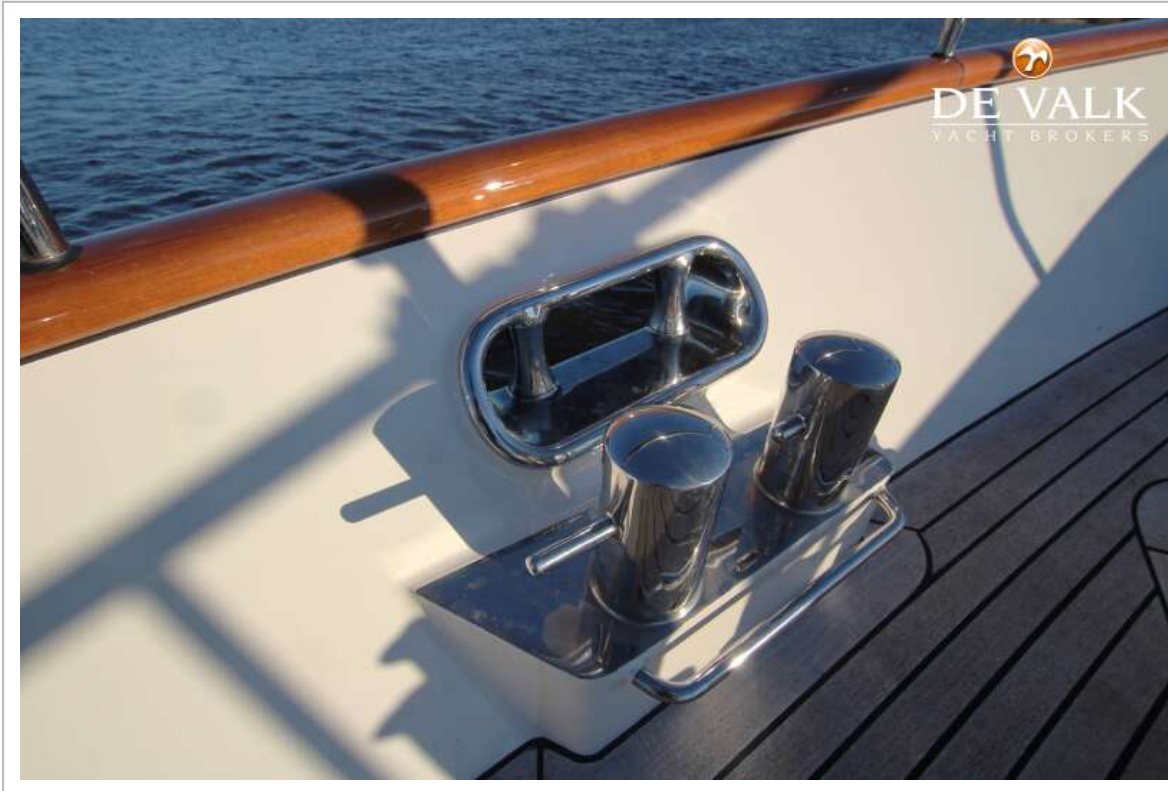
VIVANTE 48 KOTTER



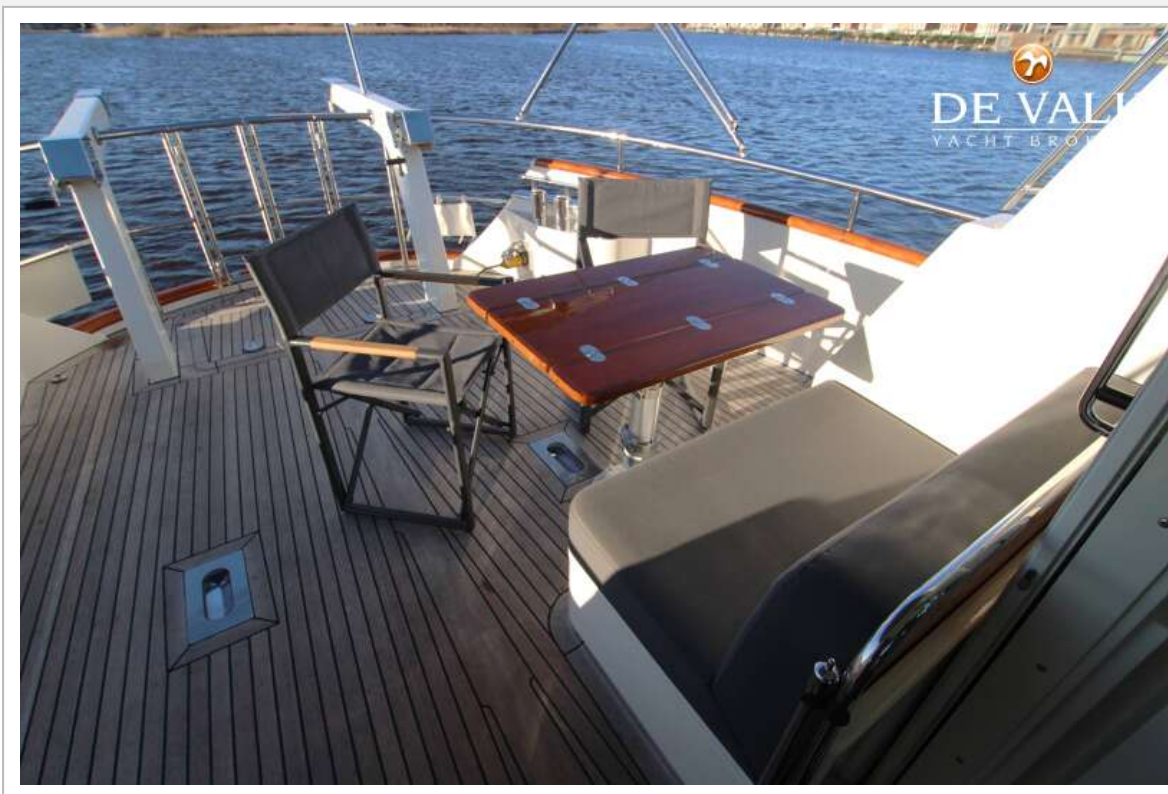
VIVANTE 48 KOTTER



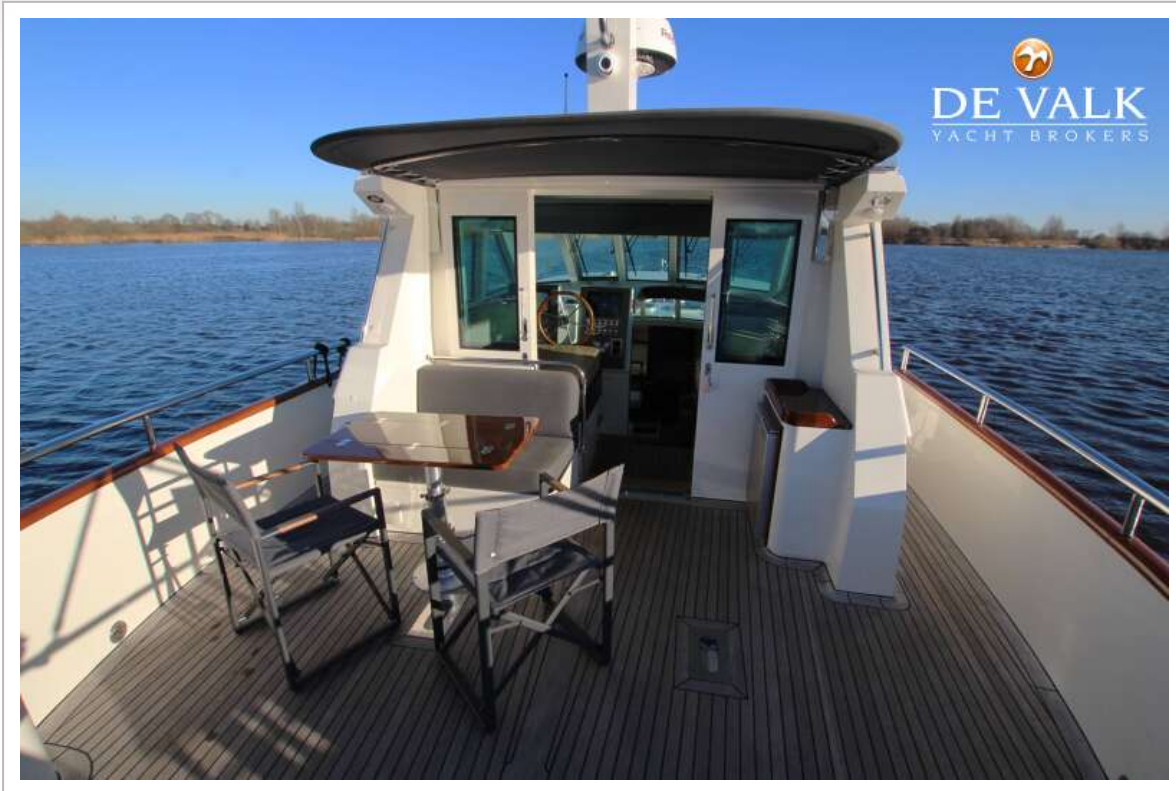
VIVANTE 48 KOTTER



VIVANTE 48 KOTTER



VIVANTE 48 KOTTER



VIVANTE 48 KOTTER



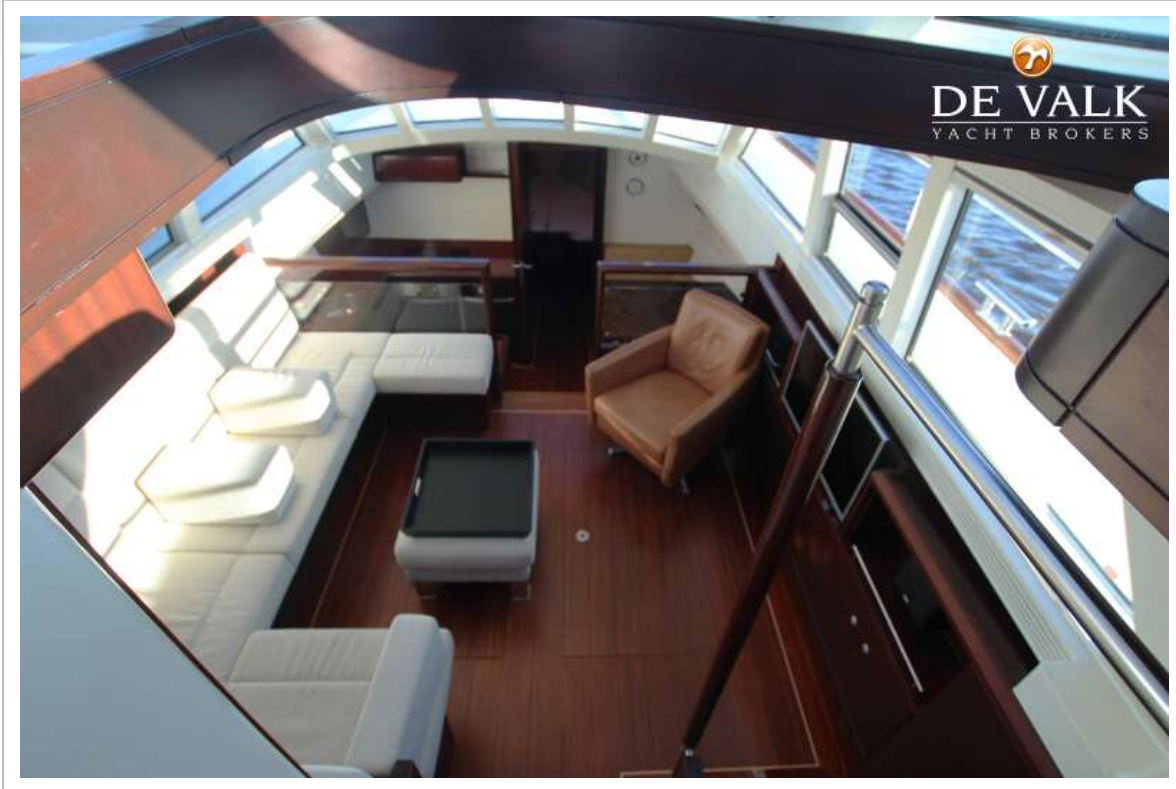
VIVANTE 48 KOTTER



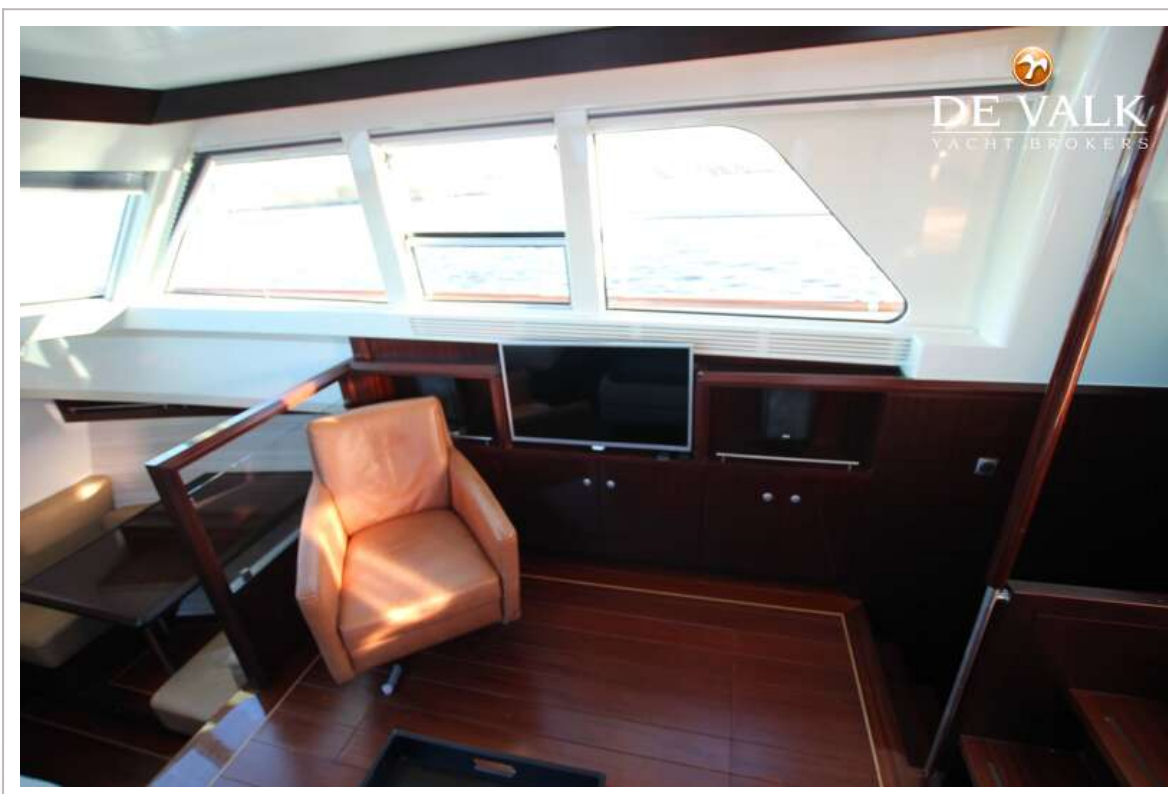
VIVANTE 48 KOTTER



VIVANTE 48 KOTTER



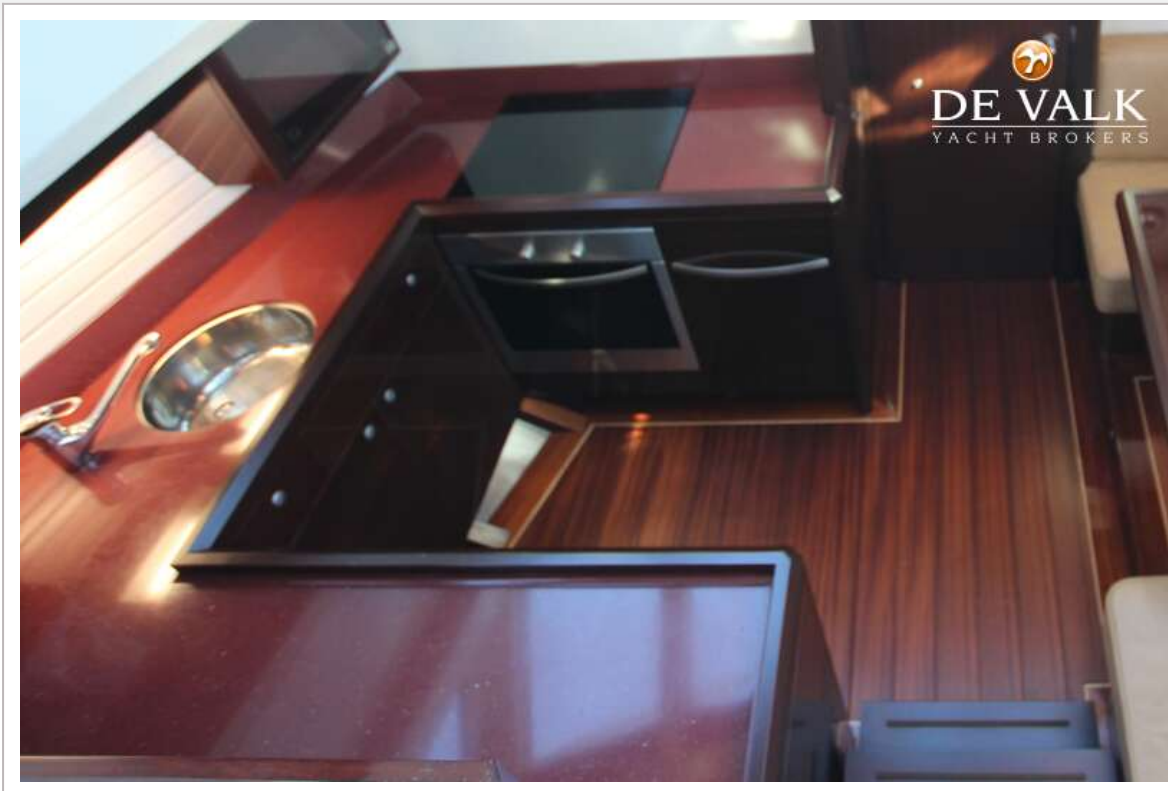
VIVANTE 48 KOTTER



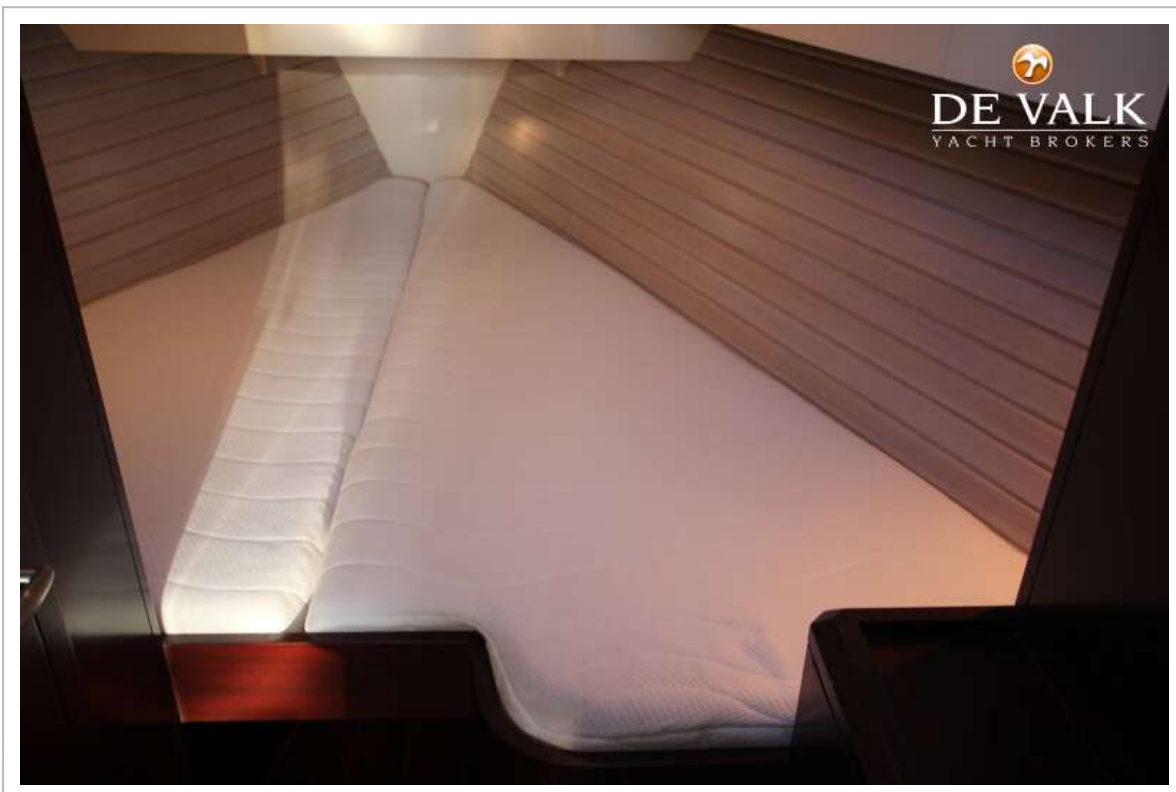
VIVANTE 48 KOTTER



VIVANTE 48 KOTTER



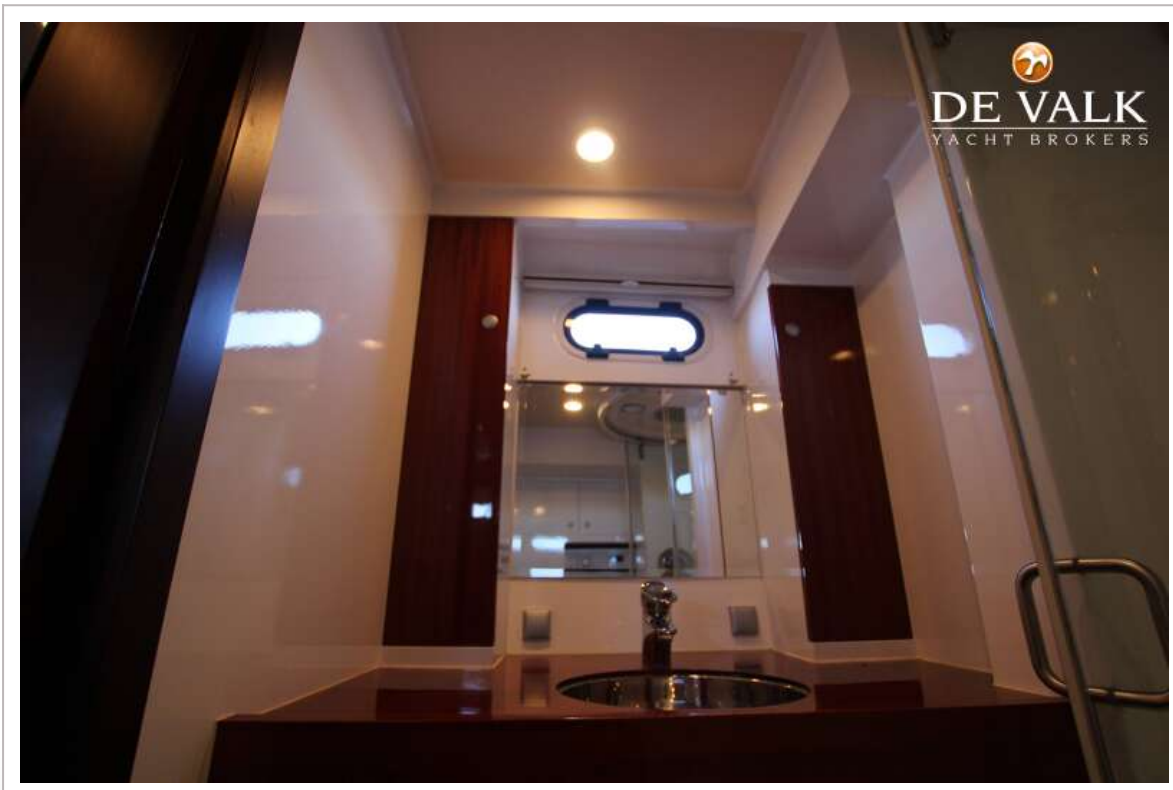
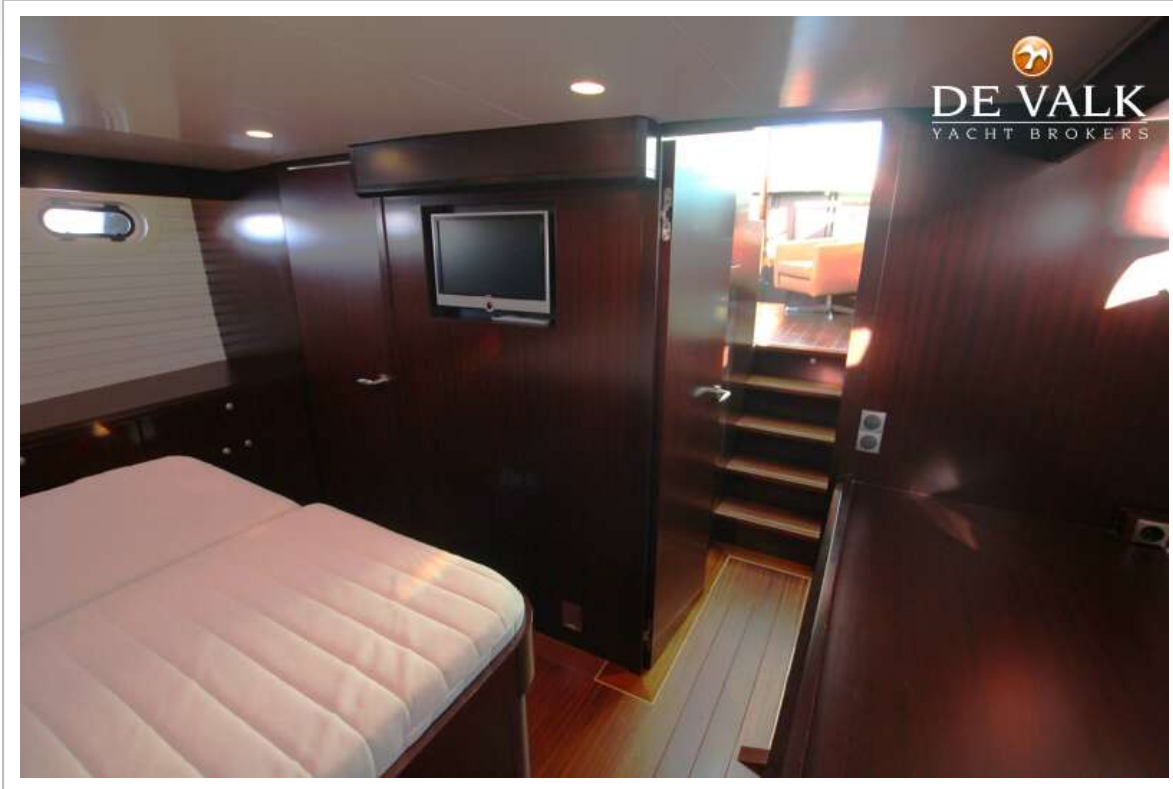
VIVANTE 48 KOTTER



VIVANTE 48 KOTTER



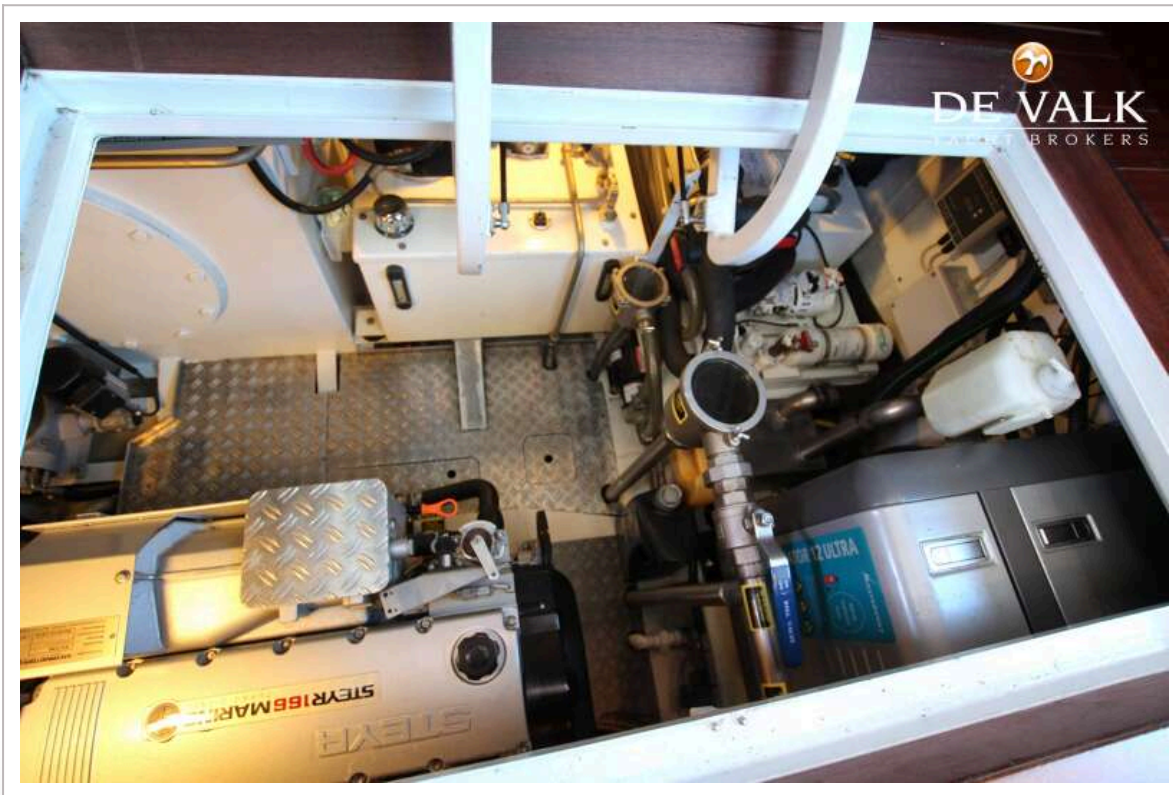
VIVANTE 48 KOTTER



VIVANTE 48 KOTTER



VIVANTE 48 KOTTER



VIVANTE 48 KOTTER

