



DE VALK
YACHT BROKERS



WESTERLY CONWAY 36



DE VALK
YACHT BROKERS

WESTERLY CONWAY 36

KOMMENTARE DES MAKLERS

The Westerly Conway 36 Ketch is a heavily built, center-cockpit cruising yacht renowned for exceptional offshore seaworthiness and robust construction, providing a safe, comfortable, and forgiving ride in heavy weather, making it a popular choice for blue-water cruising. Despite being 36 feet, the layout provides a surprisingly roomy aft cabin and a comfortable saloon. She received a notable refit and is ready to go. Available in South Spain.

Jörg Hellmich

TECHNISCHE DATEN

Maße	10.89 x 3.45 x 1.83 (m)	Werft	Westerley Marine Construction Ltd
Baujahr	1975	Kabinen	2
Material	GFK	Kojen	6
Motor(en)	1 x Perkins 4.108 diesel	PS/kW	37.00 (PS), 27.23 (kW)
Angebotspreis	€ 37.500 (MwSt. Mehrwertsteuerfrei)	Liegeplatz	beim Verkaufsbüro

KONTAKT

Verkaufsbüro	De Valk Almeria	Telefon	+34 950 497 825
Adresse	Puerto Deportivo, Darsena de la Batea 42 04711 Almerimar ES	E-Mail	almeria@devalk.nl

HAFTUNGSAUSSCHLUSS

Diese Angaben erfolgen nach bestem Wissen, können jedoch nicht garantiert werden.



WESTERLY CONWAY 36

ALLGEMEIN

Modell	WESTERLY CONWAY 36
Typ	Segelyacht
Rumpflänge (m)	10,89
Wasserlinienlänge (m)	9,22
Breite (m)	3,45
Tiefgang (m)	1,83
Durchfahrtshöhe (m)	13,50
Stehhöhe (m)	1,90
Baujahr	1975
Lancierung	1975
Werft	Westerley Marine Construction Ltd
Land	Vereinigtes Königreich
Entwerfer	Laurent Giles
Gewicht (t)	8
Ballast (Ton)	Gusseisen mit Blei 3,25
CE Norm	NA
Rumpfmateri al	GFK
Rumpffarbe	Weiß
Rumpfform	V-shaped hull
Art Kiel	Flossen Kiel Semilong
Material Aufbauten	GFK
Stossliste	Holz
Deckmaterial	GFK
Deck Finish	Treadmaster
Deck Finish Aufbauten	Treadmaster
Pflicht Bedeckung	Teak
Antifouling (Jahr)	11.2023
Dorado Belufter	ja
Fenster Einfassung	Aluminium
Fenster Material	Perspex



WESTERLY CONWAY 36

Decks Luke	Aluminum
Treibstofftank (Liter)	140
Füllstandsanzeige (Treibstofftank)	ja
Trinkwassertank (Liter)	155
Füllstandsanzeige (Trinkwasser)	ja
Fäkaelien Tank (Liter)	Kunststoff 40
Füllstandsanzeige (Fäkaelientank)	ja
Fäkaelien Tankablauf	Deck Verbind. + Uw Linie
Radsteuerung	Kette Steuerung
Weitere Info	Transom & upper 20 cm above-water hull painted with 2K PU (2023)
Weitere Info	Rudder rebuild with epoxy, new rudder bearings.

UNTERKUNFT

Kabinen	2
Kojen	6
Einteilung	Centre cockpit version
Fussboden	Holz
Salon	ja
Standhöhe Salon (m)	1,90
Heizung	Diesel Heißluft Eberspacher Airtronic 4 kW
Heizung 2	elektrisch 220V Thermobox FK In owner's cabin
Kartentisch	ja
Achterkabine	Owner's cabin
Umbaubar Koje	In saloon
Kombüse	Long shape
Arbeitsfläche	Holz
Spülbecken	Edelstahl
Herd	Gas Plastimo Neptune 2000 - 2 burner
Ofen	ja
Gas-Alarm	ja



Kuhlschrank	Engel (12/230V)
Gefrier Truhe	Compartment in fridge
Warmwasser System	220V + Motor Boiler (20L.)
Wasserdruck System	elektrisch Jabsco
Hand und/oder Fusspumpe	ja
Kochend-Wasserhahn	ja
Geschirrausstattung	ja
Eignerkabine	Doppelbett Aft
Länge Bett (m)	2,25
Kleiderschrank	Regale und hängend
Toilet	gemeinsam
Toilette System	vakuum Lavac
Handwaschbecken	auf der Toilette
Dusche	gemeinsam
Weitere Info	All upholstery replaced in 2023
Gästekabine 1	V-Bett Forward
Länge Bett (m)	1,80
Kleiderschrank	Regale und hängend
Weitere Info	All upholstery replaced in 2023

MASCHINEN

Motoranzahl	1
Marke	Perkins
Typ	4.108
PS	37
kW	27.23
Kraftstoffart	Diesel
Installiert im Jahr	1975
Überholung im Jahr	May 2022 (complete rebuild by professional company)
Höchstgeschwindigkeit (Kn)	6
Marschgeschwindigkeit (Kn)	5



WESTERLY CONWAY 36

Reichweite (nm)	280
Motorstunden	459
Kühlungssystem Motor	indirekte Wärmetauscher
Antrieb	Schraubenwelle
Welle Dichtung	New 04.2023
Motor bedienung	Seilzug Kabel
Gewende getriebe	mechanisch Nicor TMP Type 1200 MK. 11
Motorsteuerung	Seilzug Kabel
Exhaust	wassergekühlt
Propeller Typ	fest
Propellerblätter	3
Material Propellerwelle	Edelstahl
Propellerwelle schmierung	Fett
Hand Bilgenpumpe	ja
Elektrische Bilgenpumpe	ja
Bilge Alarm	ja
Elektrische Anlage	In 2023 complete rebuild
Starterbatterie	12V / 145 Ah Acid
Versorgungsbatterie	3 x 12V / 100 Ah LifePro4
Batterie Monitor	ja
Batterie Ladegerat/Umwandler	12V / 40 Amp with 2000W inverter
Solar panele	2 x 175 Watts Renogy
Dioden-Batterie-Koppler	ja
Landstrom	mit Kabel 230V
Weitere Info	2 x 40A MPTT solar regulators

NAVIGATION

Kompass	Sestrel
Elektrisches Kompass	Simrad RC36
Multi Control Display	Simrad IS 12 Combi
Tiefenanzeige	Simrad IS 12 Combi



Windlupe anzeige	Simrad IS 12 Combi
UKW	Simrad RS82
Autopilot	Simrad AC20 on Simrad AP16 controller
Ruderwinkel Anzeige	Simrad
Plotter/GPS	Simrad NSS 8
WIFI Antenne	NMAE 183 - NMAE 2000
Elektronische Kart(en)	ja
AIS Transponder	ja
AIS Transceiver	Type B
Epirb	MC Murdo G8 AIS & GNSS
Navigation Beleuchtung	LED
Weitere Info	SIMRAD AC26 Remote Control

AUSRÜSTUNG

Spritzverdek	ja
Cockpit Polster	ja
Badeplattform	Retractable
Badeleiter	Edelstahl
Heckdusche	H&c (on platform)
Anker	Rocna 15 kg (2023)
Ankerkette	60 m (8mm) galvanized
Anker 2	6kg
Ankerkette	5 m (galvanized)
Ankerwinde	elektrisch Vetus Ajax (incl. remote control)
Beiboot	aufblasbar Bombard AX2 (used)
Ausserborder	Suzuki DF 2.5
Ausserborder Halterung	ja
See Reling	Draht/Seil
Zupackenschiene (aufbauten)	Teak
Heckkorb	ja
Bugkorb	ja



Rettungsinsel	Container AWN Offshore
Rettungsinsel (Pers)	6
Letzte Wartung Rettungsinsel	03.2021
Schwimvesten	ja
Sicherheitsleine auf Deck	ja
Radar Reflektor	ja
Fenderkissen	ja
Festmacher	ja
Reserve Teilen	ja
Werkzeug	ja
Lautsprecher im Pflicht	ja
Feuerloscher	4 units
Weitere Info	Indirect interior lighting, 4 x 220 V + 4 x USB outlets (65W)
Weitere Info	New electric panel, Mast wirering, engine wirering
Weitere Info	Gas (ITV) checked 04.2026

RIGG

Rig	Ketsch
Stehendes Gut	Drahtseil Survey in 01.2026 (age unknown)
Marke Mast	Kemp
Material Mast	Aluminium
Salings	ja
Mastlege Vorrichtung	ja
Großsegel	Dacron (2 reefs) in decent conditions
Großsegel-Persenning	ja
Latten traveller	ja
Besan	Dacron, in decent conditions
Besanstagesegel	Dacron, in decent conditions
Fock I	Hanks, in good conditions
Fock II	Hanks, in good conditions
Genua	Dacron, in good conditions



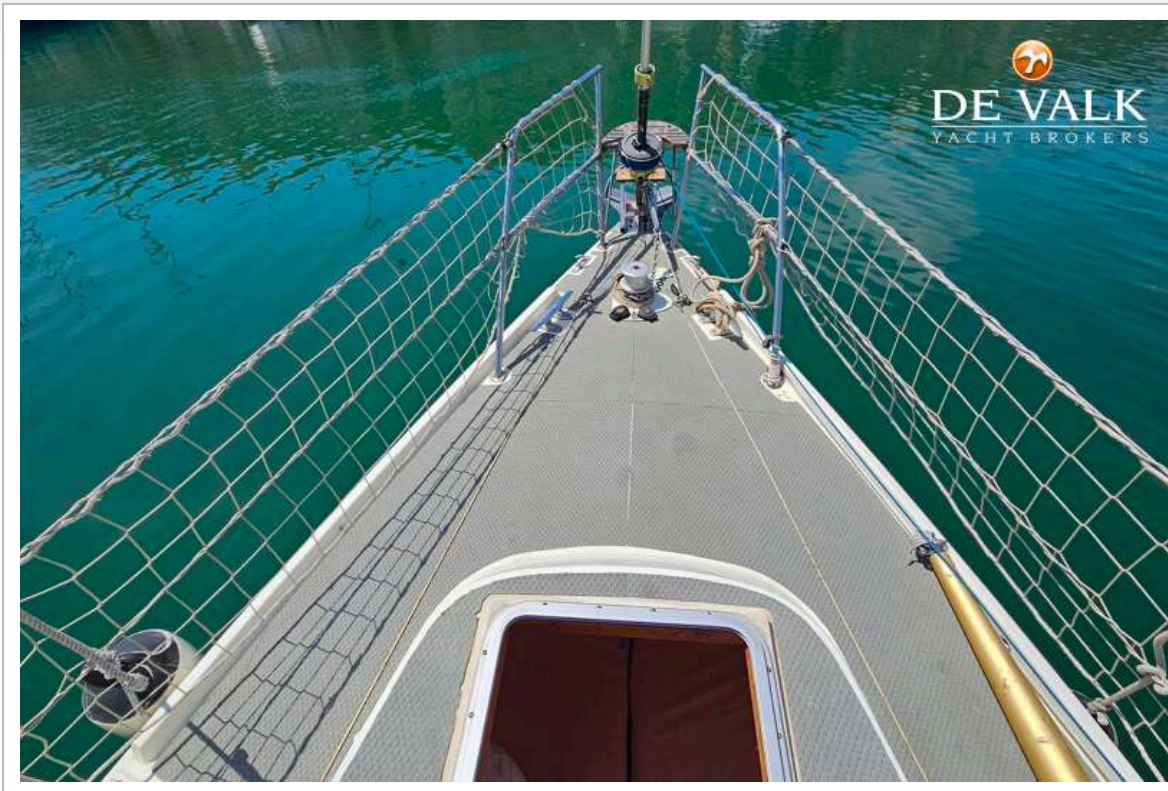
Genua I	Dacron, in good conditions
Rollreffanlage	Profurl C320
Abnehmbare Inner Vorderstag	ja
Reff Vorrichtung	Reffleinen 2 reefs
Baumniederhohler	Talje
Primare Schot Winschen	2 x Lewmar 44 ST 2 SP
Sekundaire Schot Winschen	2 x Lewmar 43 2 SP
Fall Winschen	Lewmar (on mast)
Reff Wunsch	Lewmar (on mast)
Spi-Baum	Aluminium On deck
Weitere Info	Running rigging (2023), diverted to cockpit



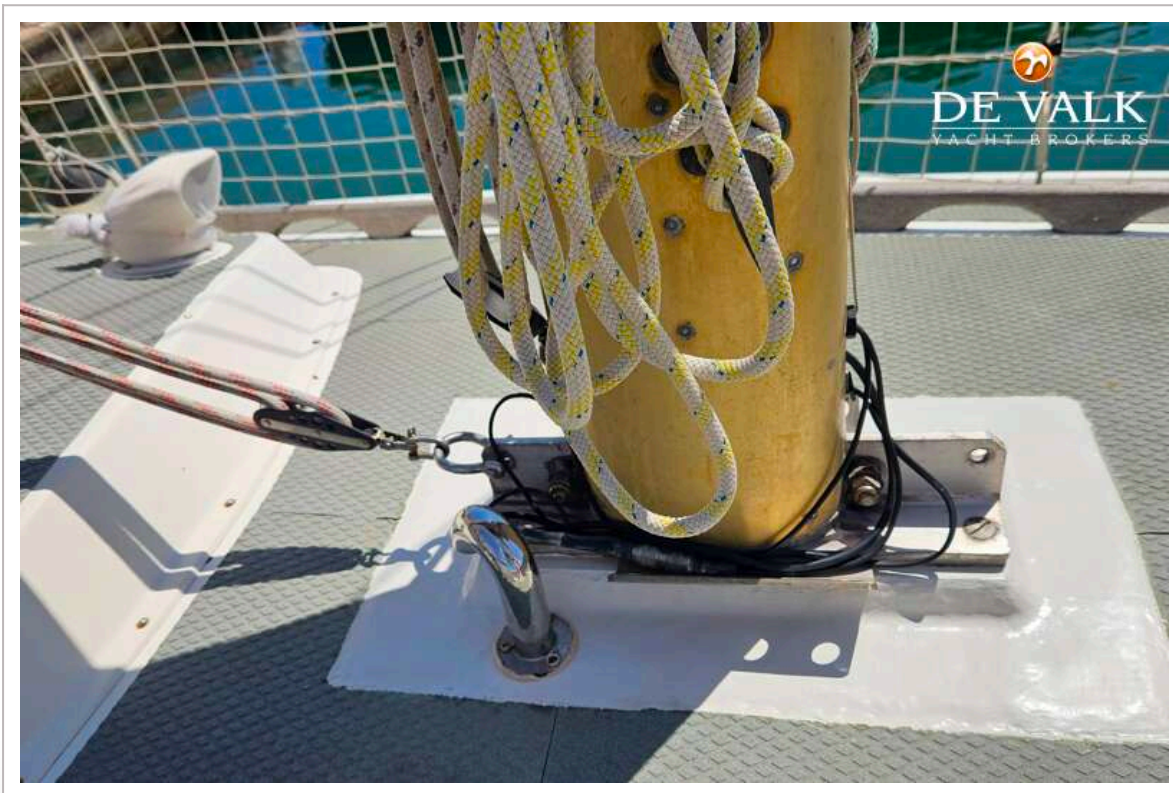
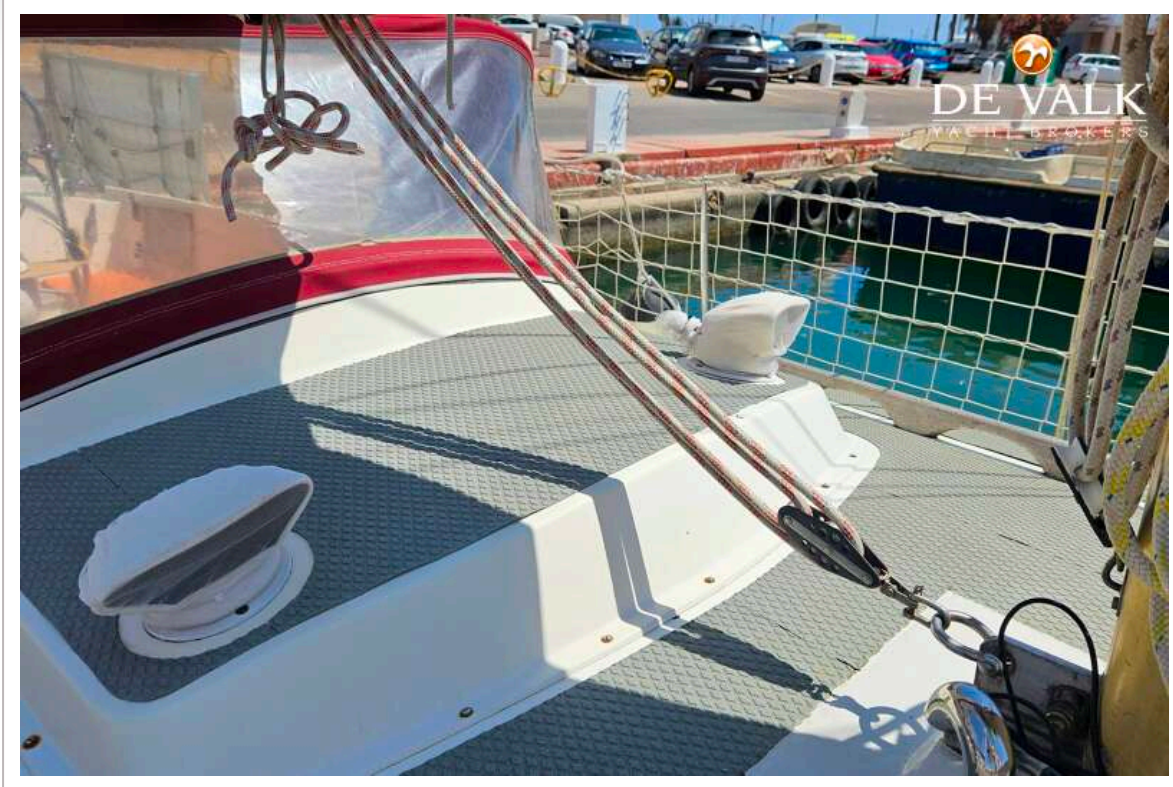
WESTERLY CONWAY 36



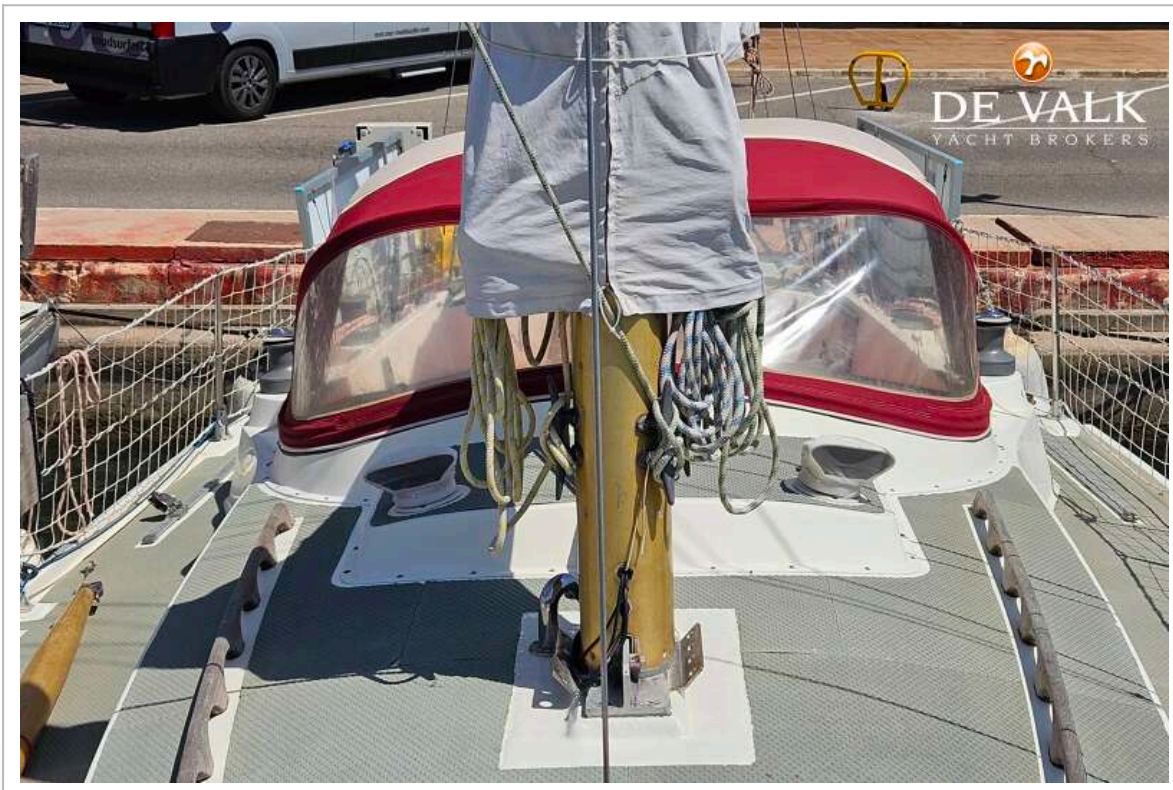
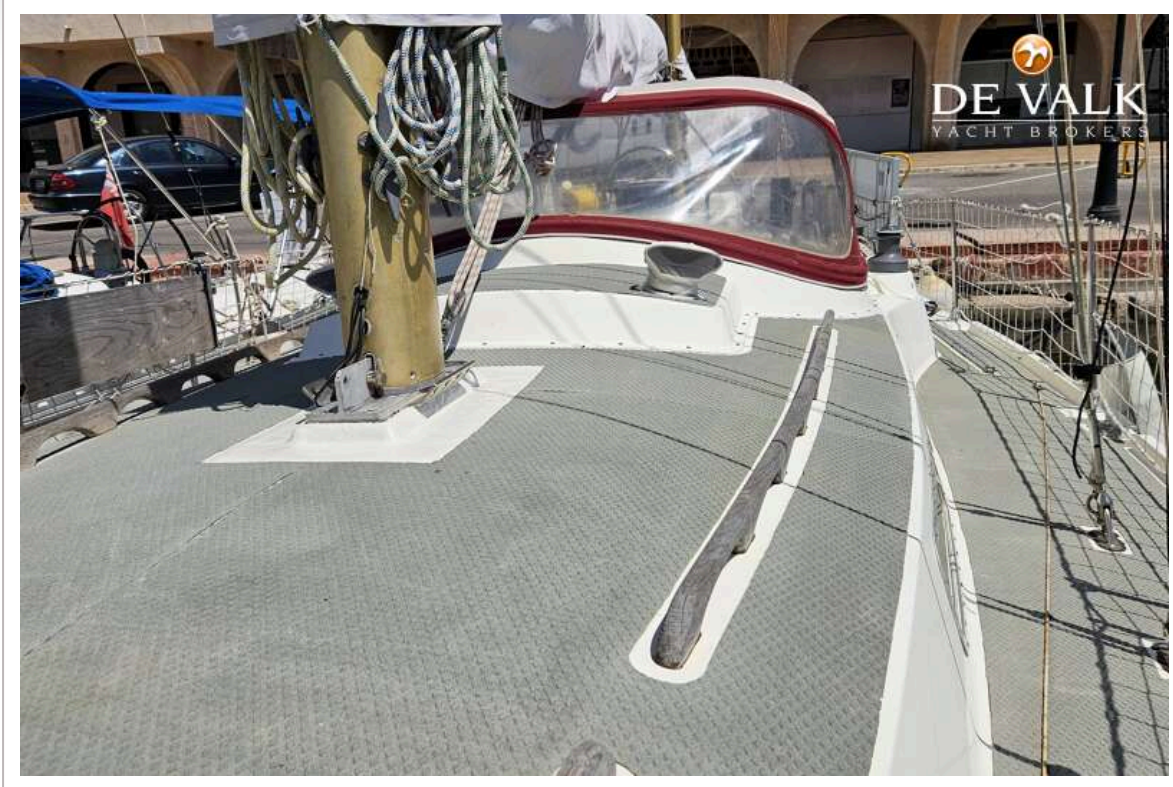
WESTERLY CONWAY 36



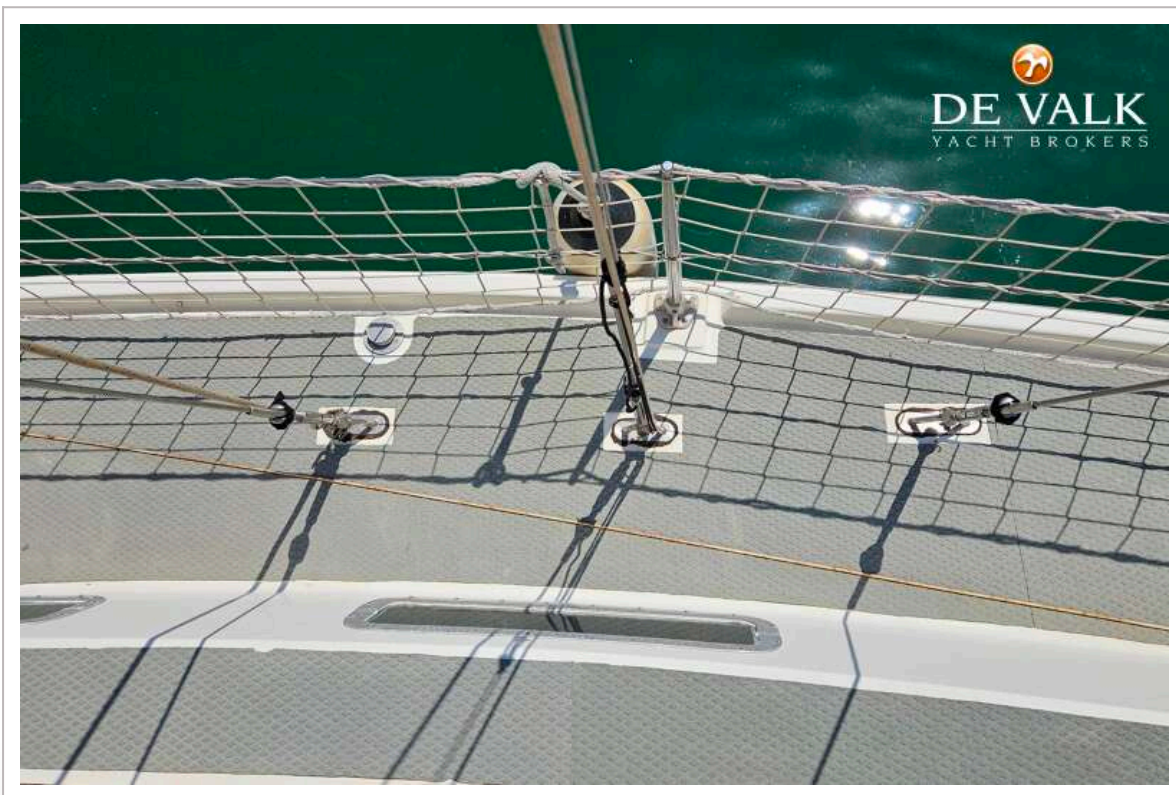
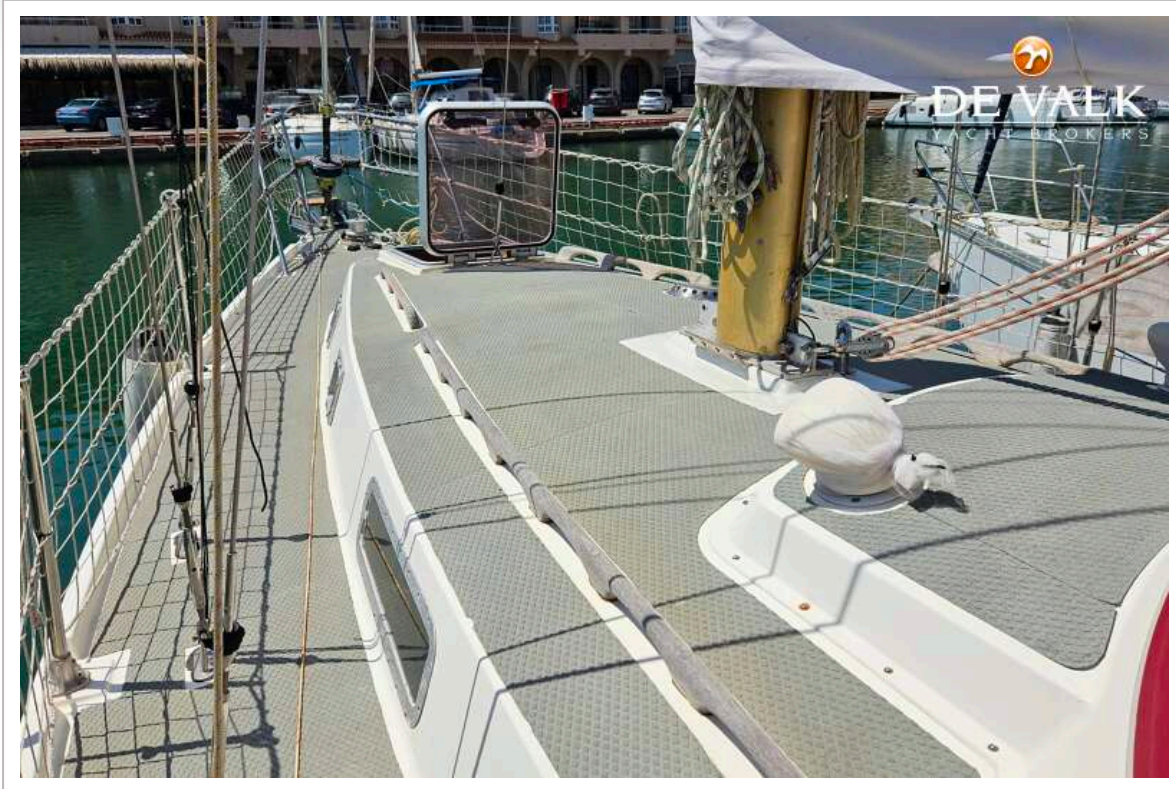
WESTERLY CONWAY 36



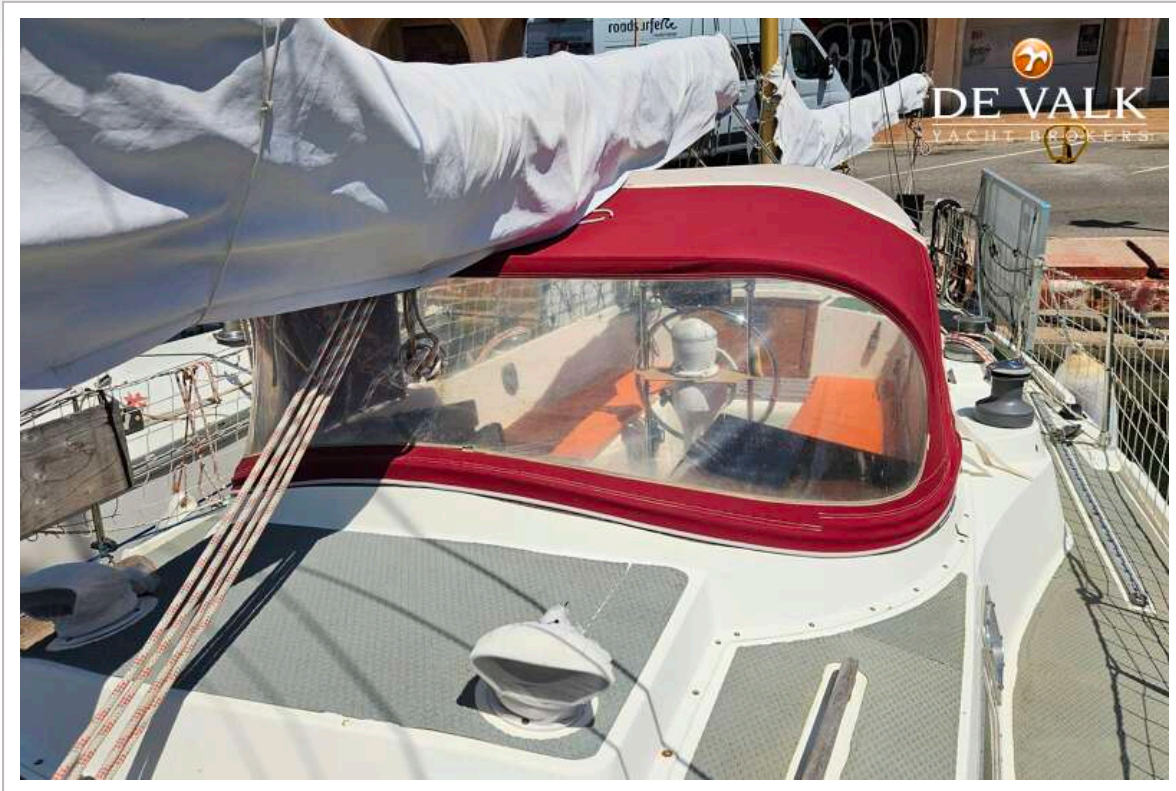
WESTERLY CONWAY 36



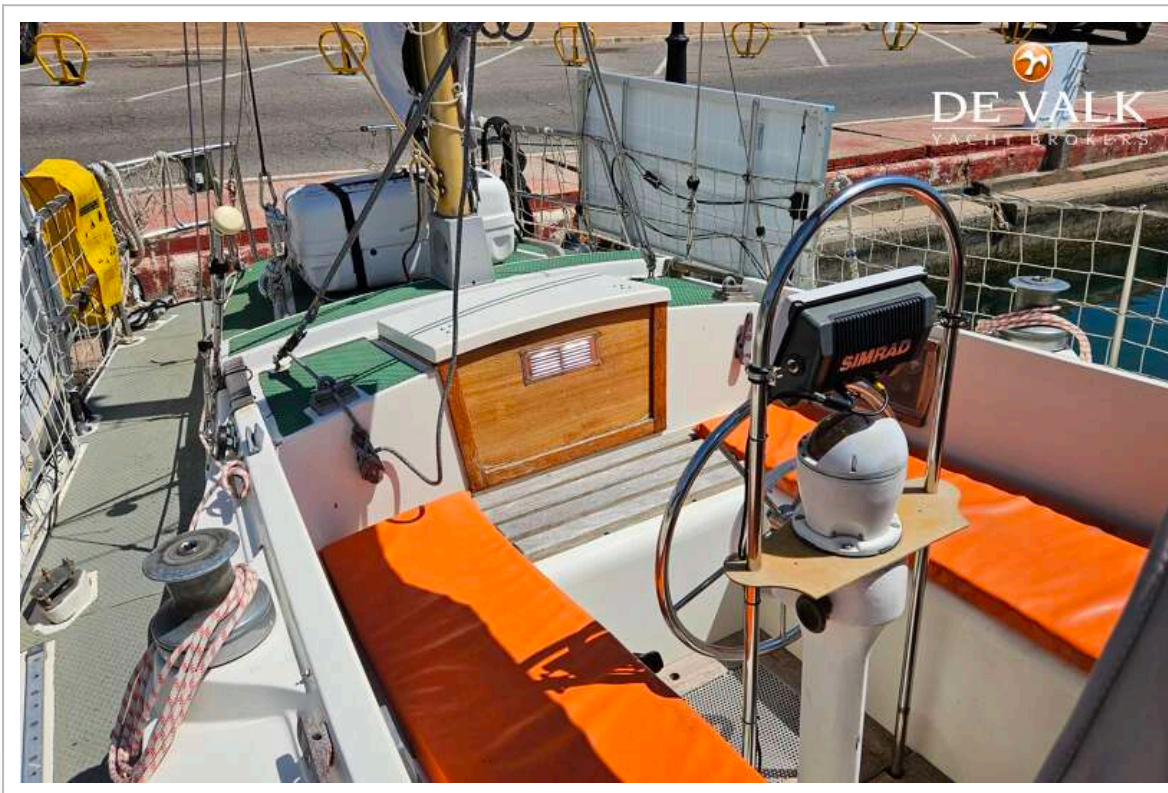
WESTERLY CONWAY 36



WESTERLY CONWAY 36



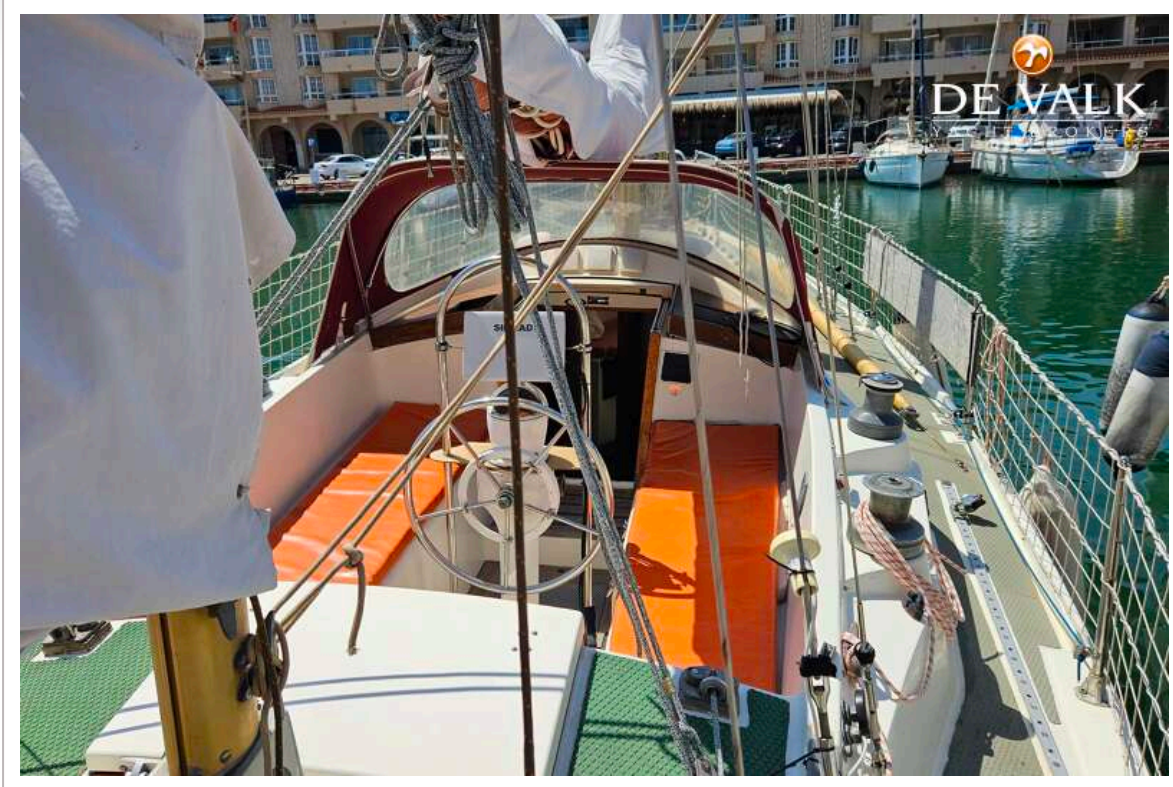
WESTERLY CONWAY 36



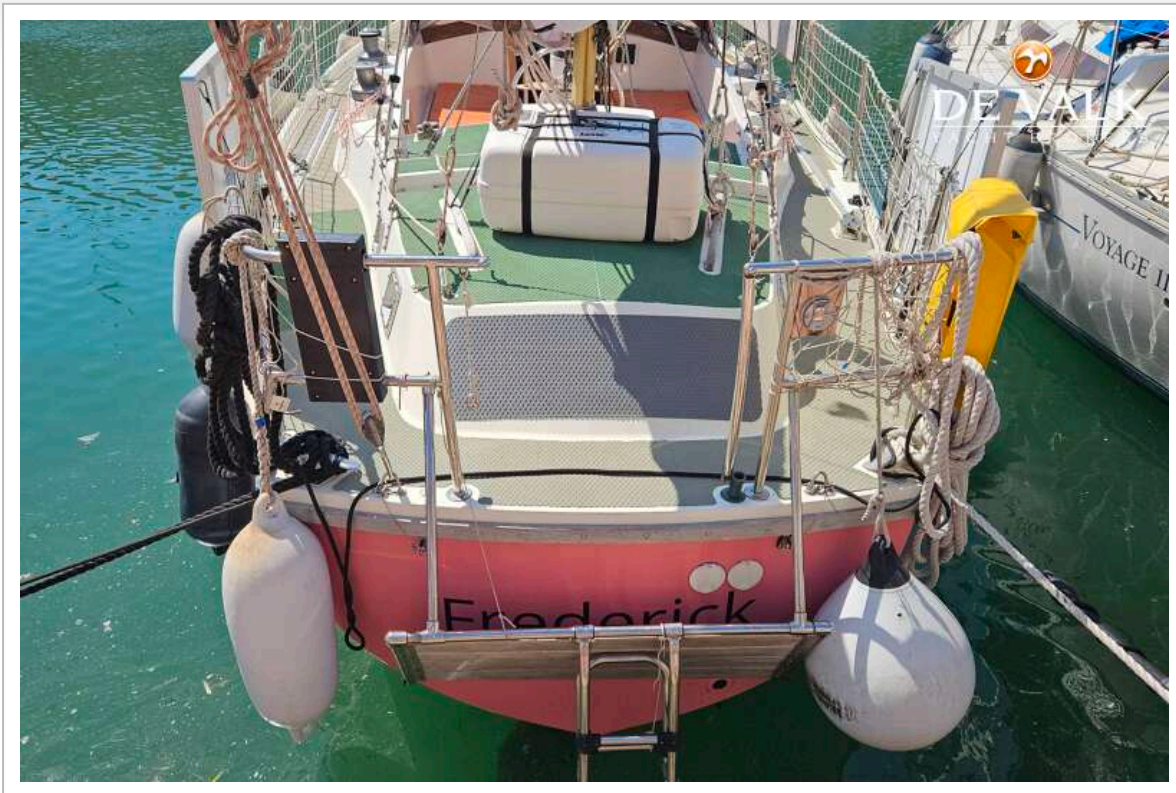
WESTERLY CONWAY 36



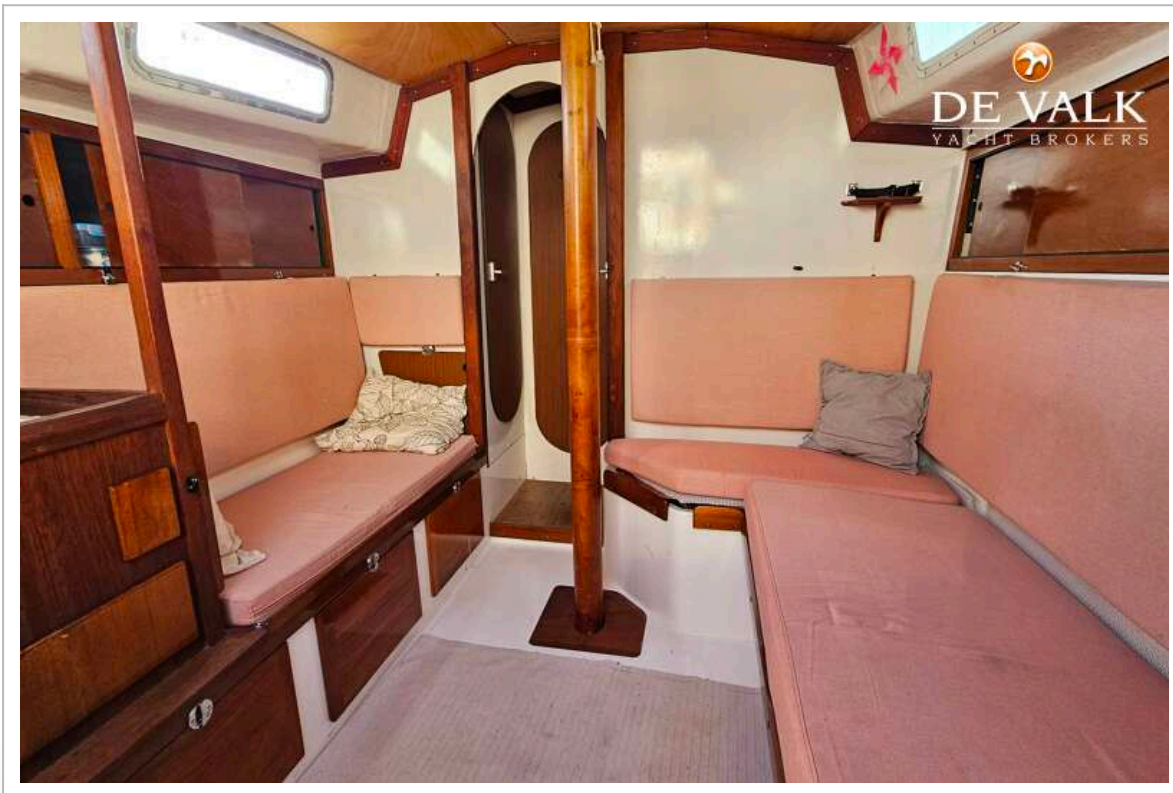
WESTERLY CONWAY 36



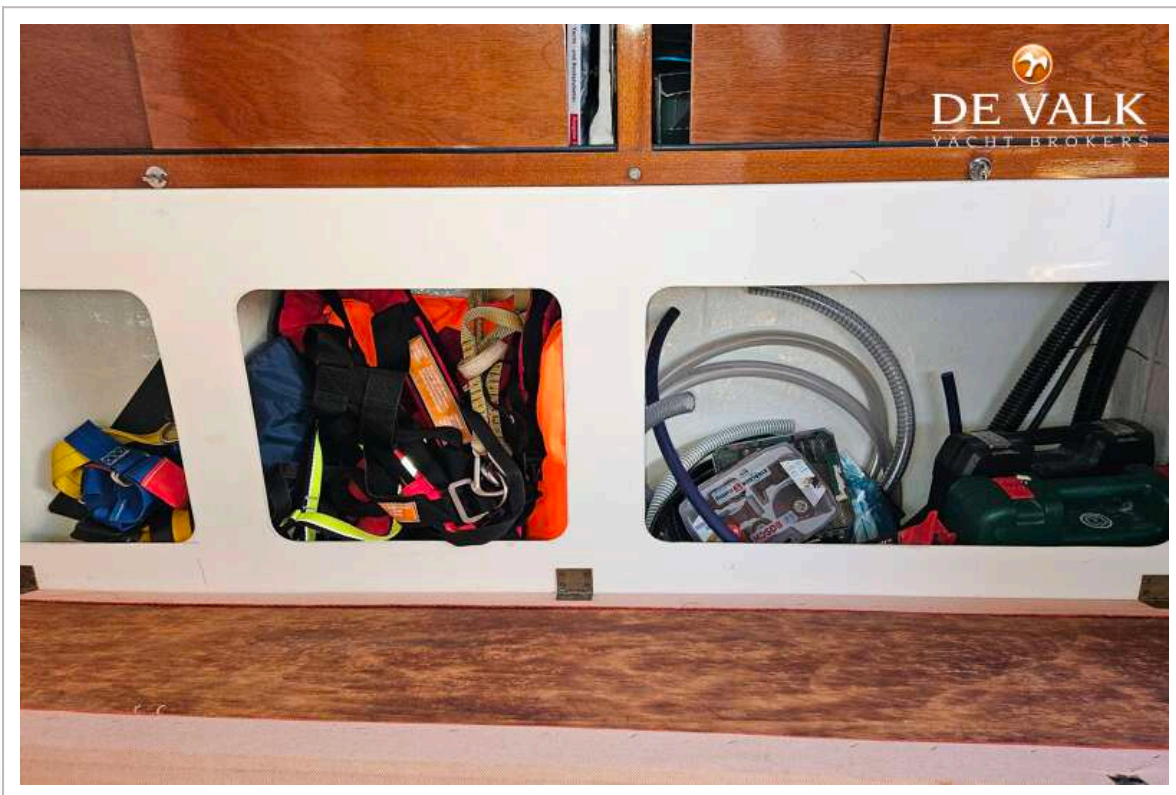
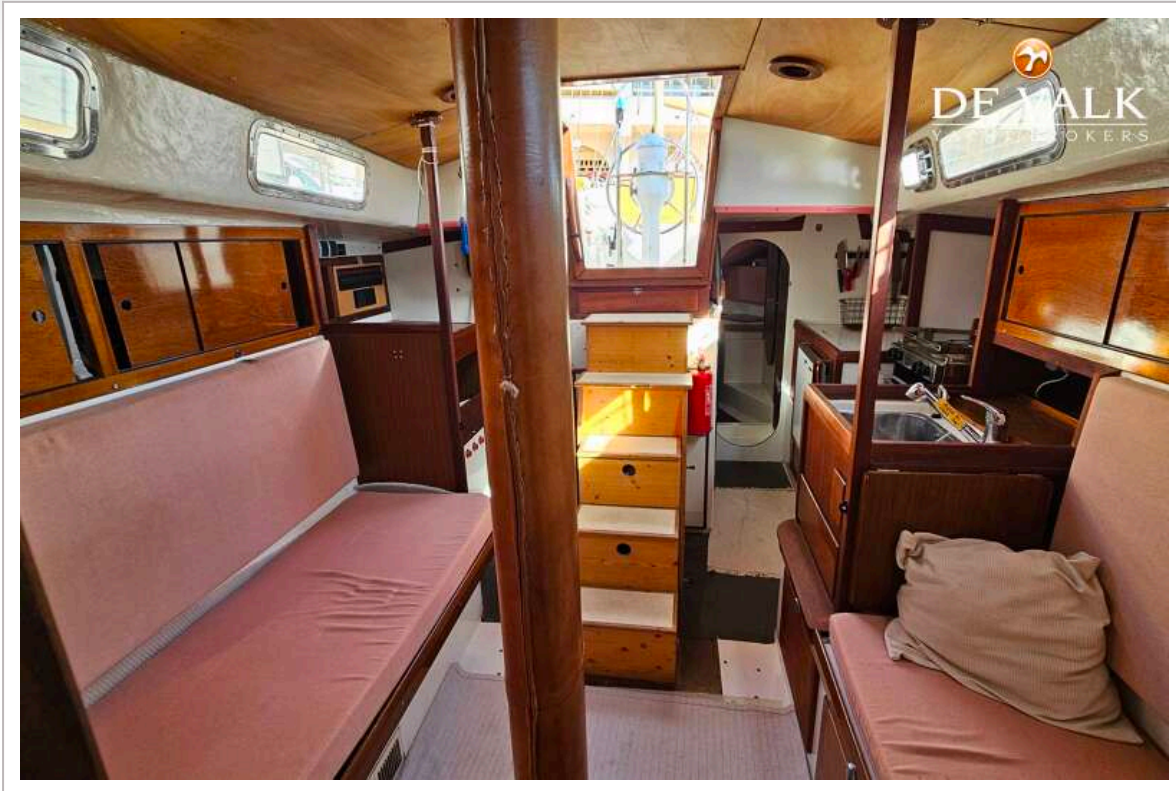
WESTERLY CONWAY 36



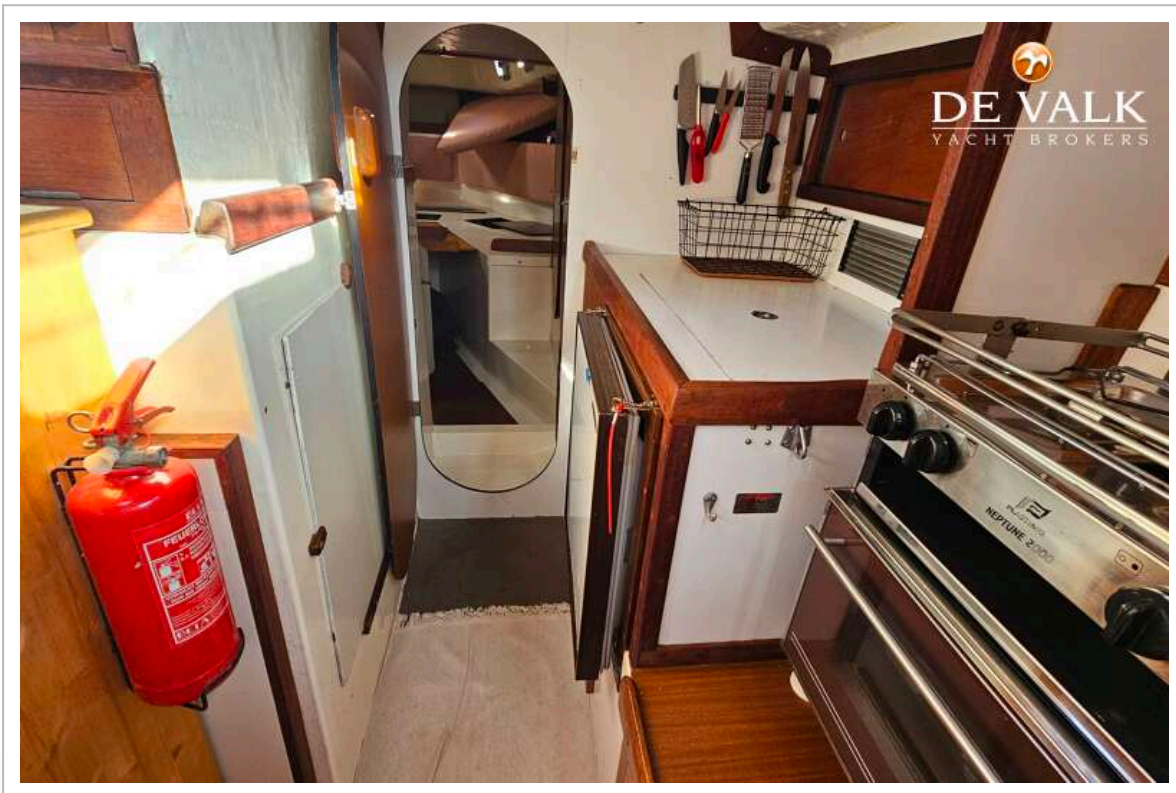
WESTERLY CONWAY 36



WESTERLY CONWAY 36



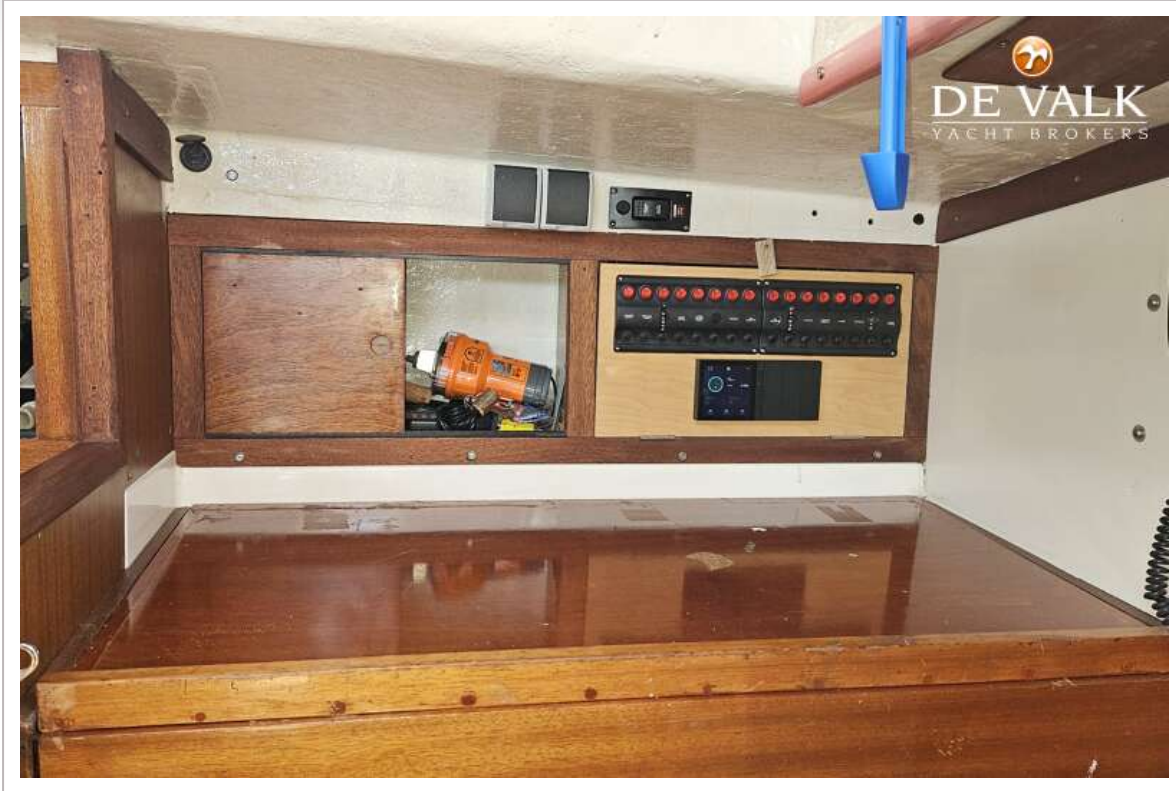
WESTERLY CONWAY 36

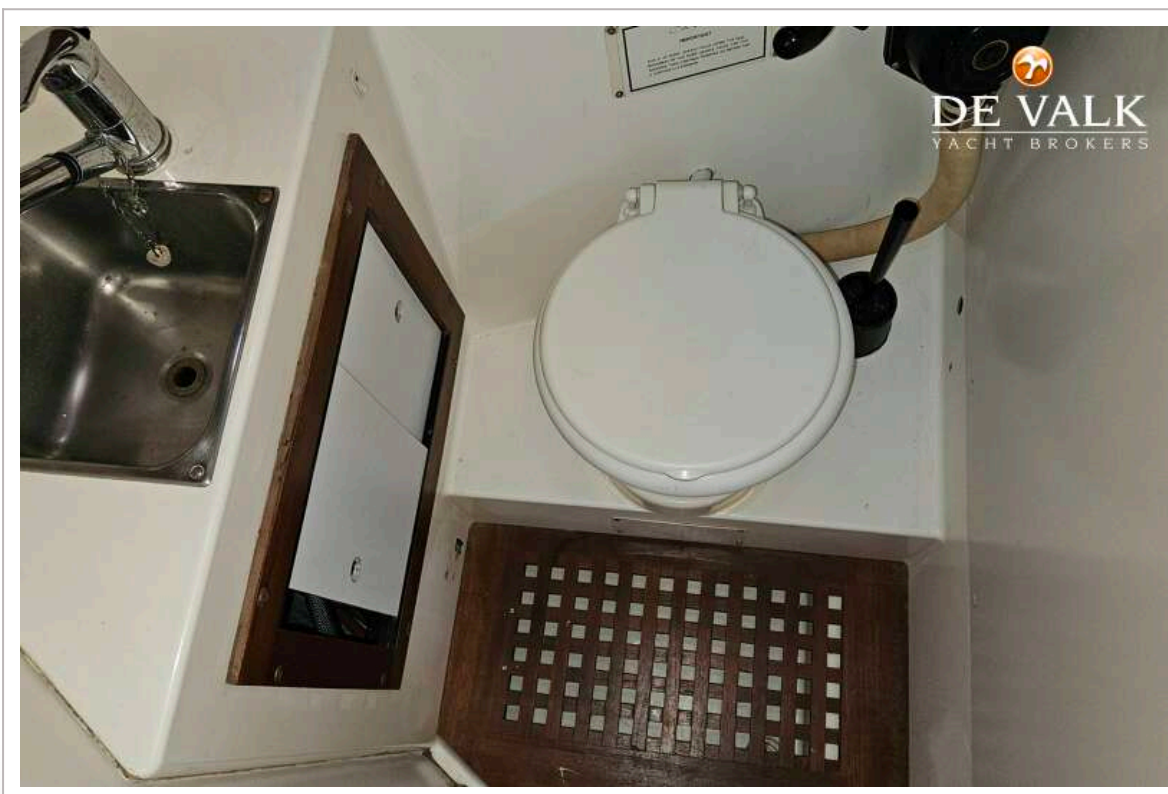
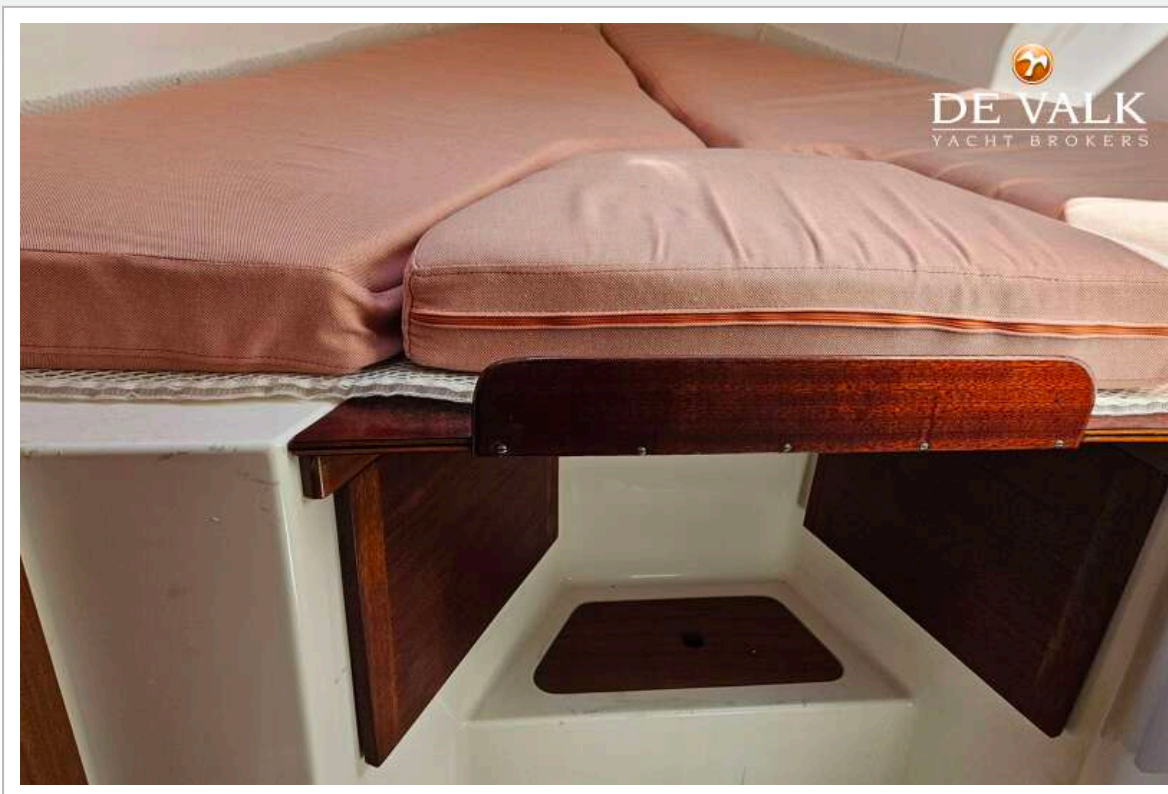


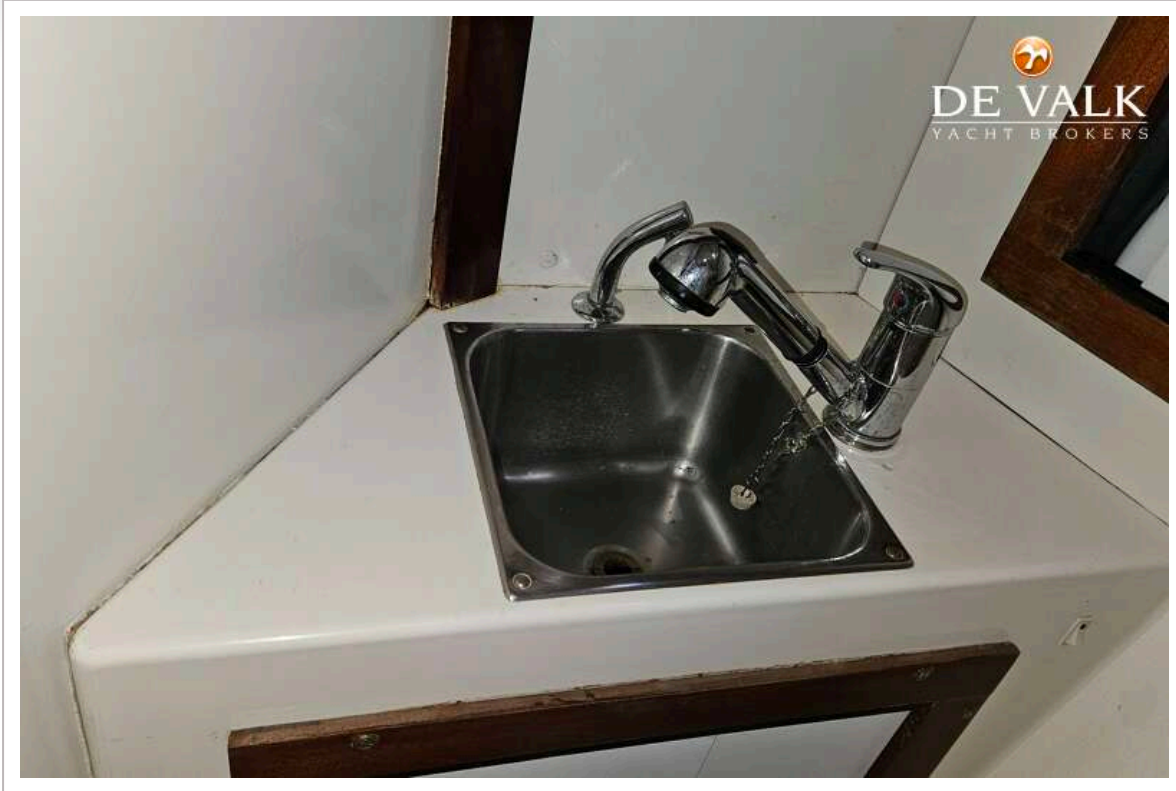
WESTERLY CONWAY 36



WESTERLY CONWAY 36







WESTERLY CONWAY 36

