



DE VALK  
YACHT BROKERS



PIKMEER 12.50 OK EXCLUSIVE



DE VALK  
YACHT BROKERS

# PIKMEER 12.50 OK EXCLUSIVE

## KOMMENTARE DES MAKLERS

The Pikmeer 1250 OK Exclusive with aft cabin is the most luxurious version in this open-cockpit series. The surprisingly spacious aft cabin is a fully-fledged guest cabin. This Pikmeer 1250 OK Exclusive is in very good condition; the hull, superstructure, interior and technical systems of the 'Blauwe Zwaan' are all in excellent shape. Between 2023 and 2025, a great deal has been replaced and added, including air conditioning (2025). . If you are looking for a motor yacht like this, it is certainly worth making the trip to Sneek: we are open seven days a week,

*Henk de Vries*

## TECHNISCHE DATEN

<b>Maße</b>	12.90 x 4.05 x 1,15 / 0.00 (m)	<b>Werft</b>	Jachtwerf de Groot B.V. Grou
<b>Baujahr</b>	2010	<b>Kabinen</b>	2
<b>Material</b>	Stahl	<b>Kojen</b>	6
<b>Motor(en)</b>	1 x Vetus Deutz DT 66452A diesel	<b>PS/kW</b>	170.00 (PS), 125.12 (kW)
<b>Angebotspreis</b>	€ 279.000 (MwSt. Bezahlt)	<b>Liegeplatz</b>	beim Verkaufsbüro

## KONTAKT

<b>Verkaufsbüro</b>	De Valk Sneek	<b>Telefon</b>	+31 (0)515 42 80 30
<b>Adresse</b>	Zwolsmanweg 7 8606 KC Sneek NL	<b>E-Mail</b>	sneek@devalk.nl

## HAFTUNGSAUSSCHLUSS

Diese Angaben erfolgen nach bestem Wissen, können jedoch nicht garantiert werden.



## ALLGEMEIN

<b>Modell</b>	PIKMEER 12.50 OK EXCLUSIVE
<b>Typ</b>	Motoryacht
<b>Rumpflänge (m)</b>	12,90
<b>Breite (m)</b>	4,05
<b>Tiefgang min (m)</b>	1,15
<b>Durchfahrtshöhe min (m)</b>	2,40
<b>Stehhöhe (m)</b>	1,95
<b>Baujahr</b>	2010
<b>Werft</b>	Jachtwerf de Groot B.V. Grou
<b>Land</b>	Niederlande
<b>Entwerfer</b>	H.de Groot
<b>Gewicht (t)</b>	13
<b>CE Norm</b>	C
<b>Rumpfmateriäl</b>	Stahl
<b>Rumpffarbe</b>	Blau
<b>Haut-dicke Rumpf (mm)</b>	5
<b>Rumpfform</b>	Knikspant
<b>Material Aufbauten</b>	Stahl
<b>Haut-dicke Aufbauten (mm)</b>	4
<b>Haut-dicke Deck (mm)</b>	4
<b>Stossliste</b>	Edelstahl
<b>Deckmaterial</b>	Stahl
<b>Deck Finish</b>	Teak
<b>Deck Finish Aufbauten</b>	gemalt
<b>Pflicht Bedeckung</b>	Teak
<b>Antifouling (Jahr)</b>	2025
<b>Dorado Belufter</b>	ja
<b>Fenster Einfassung</b>	Aluminium
<b>Fenster Material</b>	Sicherheitsglas
<b>Decksluke</b>	ja



Bullauge	ja
Isolation	Steinwolle
Mast legbar	elektrisch
Treibstofftank (Liter)	Stahl 400
Treibstofftank 2 (Liter)	Stahl 400
Füllstandsanzeige (Treibstofftank)	VDO
Trinkwassertank (Liter)	Edelstahl 2 x400
Füllstandsanzeige (Trinkwasser)	VDO
Fäkaelien Tank (Liter)	Edelstahl 750
Füllstandsanzeige (Fakaelientank)	VDO
Fäkaelien Tankablauf	Deck Verbindung + Pumpe
Radsteuerung	hydraulik
Innerhalb Steuerung	ja

## UNTERKUNFT

Kabinen	2
Kojen	6
Innen	Mahagoni
Fussboden	Teak und Holly
Offenen Cockpit	ja
Salon	ja
Standhöhe Salon (m)	1,95
Heizung	Gas Heißluft Eberspacher Airtronic D5
Klima Anlage	Klima einzel Funktion Webasto in the owners cabin (2025)
Achterkabine	ja
Tür zum Cockpit	ja
Tür zum Achterdeck	4x
Kombüse	ja
Arbeitsfläche	Duropal
Spülbecken	Edelstahl
Herd	keramisch 4-pits Siemens



Dunstabsauger	Dometic
Mikrowelle/Backofen Kombi	Sharp Combi , Sensor & Grill-Hot Air.
Kühlschrank	2x, Isotherm 130 ltr. & Virtifrigo 42 ltr.
Gefriertruhe	2x in fridge
Warmwasser System	220V + Motor & Boiler 80 ltr.
Wasserdruck System	elektrisch
Eignerkabine	Französisch Bett
Länge Bett (m)	2,0
Kleiderschrank	hängend/Schublad/Regale
Badezimmer	gemeinsam
Toilet	gemeinsam
Toilette System	elektrisch Tecma
Handwaschbecken	im Badezimmer
Dusche	gemeinsam
Gästekabine 1	Zwei Einzelbetten
Länge Bett (m)	2,0
Kleiderschrank	Schubladen
Badezimmer	gemeinsam
Toilette	gemeinsam
Toilette System	elektrisch
Dusche	gemeinsam
Waschmaschine/Trockner Kombi	Beko B300 (2023)

## MASCHINEN

Motoranzahl	1
Marke	Vetus Deutz
Typ	DT 66452A
PS	170
kW	125.12
Kraftstoffart	Diesel
Höchstgeschwindigkeit (Kn)	9



<b>Marschgeschwindigkeit (Kn)</b>	7
<b>Verbrauch (l/h)</b>	5
<b>Motorstunden</b>	1582
<b>Kühlungssystem Motor</b>	indirekte Wärmetauscher
<b>Antrieb</b>	Schraubenwelle
<b>Welle Dichtung</b>	ja
<b>Motor bedienung</b>	elektrisch Hydronautica, with Joystick control and remote control (2023)
<b>Gewende getriebe</b>	hydraulic ZF 45A-2.0
<b>Bugschraube</b>	elektrisch Vetus 95 kgf (5,7 kW) with remote control
<b>Heckschraube</b>	elektrisch Vetus 95 kgf (5,7 kW) with remote control
<b>Exhaust</b>	wassergekühlt
<b>Propeller Typ</b>	fest
<b>Propellerblätter</b>	4
<b>Material Propellerwelle</b>	Edelstahl
<b>Propellerwelle schmierung</b>	Wasser
<b>Hand Bilgenpumpe</b>	1x
<b>Elektrische Bilgenpumpe</b>	2x
<b>Bilge Alarm</b>	ja
<b>Elektrische Anlage</b>	12V / 220V
<b>Generator</b>	leise Separator MasterVolt Whisper 6,6 kVA / 3.000rpm
<b>Batterien</b>	7 x
<b>Starterbatterie</b>	1x 140 Ah Varta (2026)
<b>Versorgungsbatterie</b>	5x 160 Ah MasterVolt AGM (2026)
<b>Generatorbatterie</b>	1x 74 Ah (2026)
<b>Bugschraubebatterie</b>	ja
<b>Heckschraubebatterie</b>	ja
<b>Batterie Monitor</b>	Victron Energy, digital multi control
<b>Batterie Ladegerät</b>	Victron Blue Power 12/10A
<b>Batterie Ladegerät/Umwandler</b>	Victron Phoenix Multiplus 12/3000/120
<b>Landstrom</b>	mit Kabel
<b>Trenn transformator</b>	ja



## NAVIGATION

Elektrisches Kompass	Raymarine Axiom
Tiefenanziege/Logge	Raymarine ST60+ Tridata
UKW	Raymarine Ray240E VHF
Portabel UKW	Icom IC-M25 & Icom IC-M31
Autopilot	Raymarine ST 8002& Raymarine Smartcontroller with remote control
Ruderwinkel Anzeige	VDO
Plotter/GPS	Raymarine Axiom (touch screen)
AIS Transceiver	ja
Kamera	MXN-P70 (rearview)
Navigation Beleuchtung	ja

## AUSRÜSTUNG

Feste Fenster	ja
Bimini	ja
Cockpit Polster	ja
Badeplattform	Teak on steel
Badeleiter	ja
Anker	ja
Ankerkette	ja
Ankerwinde	elektrisch Vetus TG-016277
Deckwasche	ja
Davits	Prepared
See Reling	Edelstahl
Zupackenschiene (aufbauten)	Edelstahl
Seiten-Einstieg Seereling	ja
Scheibenwischer	3x
Horn	elektrisch
Fenderkissen	ja
Festmacher	ja



Reserve Teilen	ja
TV	JVC flatscreen
TV-Empfänger	Vega
Radio-CD Spieler	Pioneer DVH-P4100UB
Lautsprecher im Salon	ja
Feuerlöscher	ja
Feuerlöscher in Maschine Raum	ja

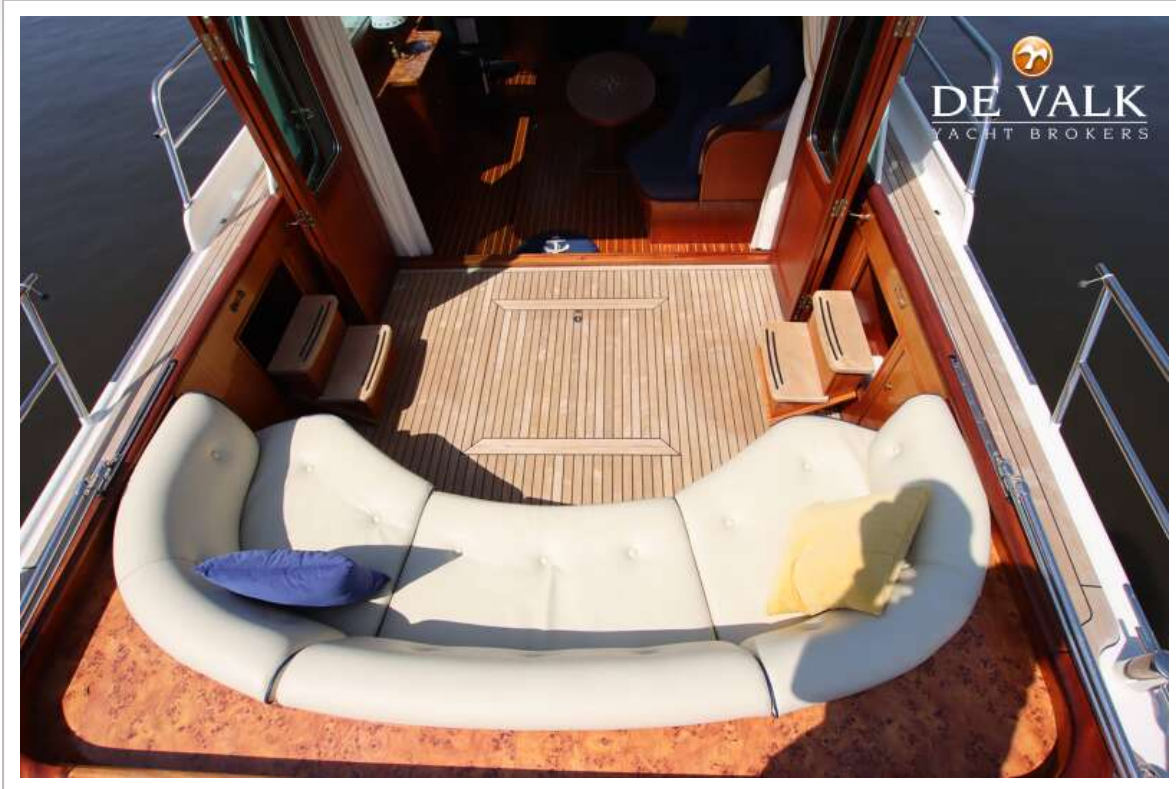




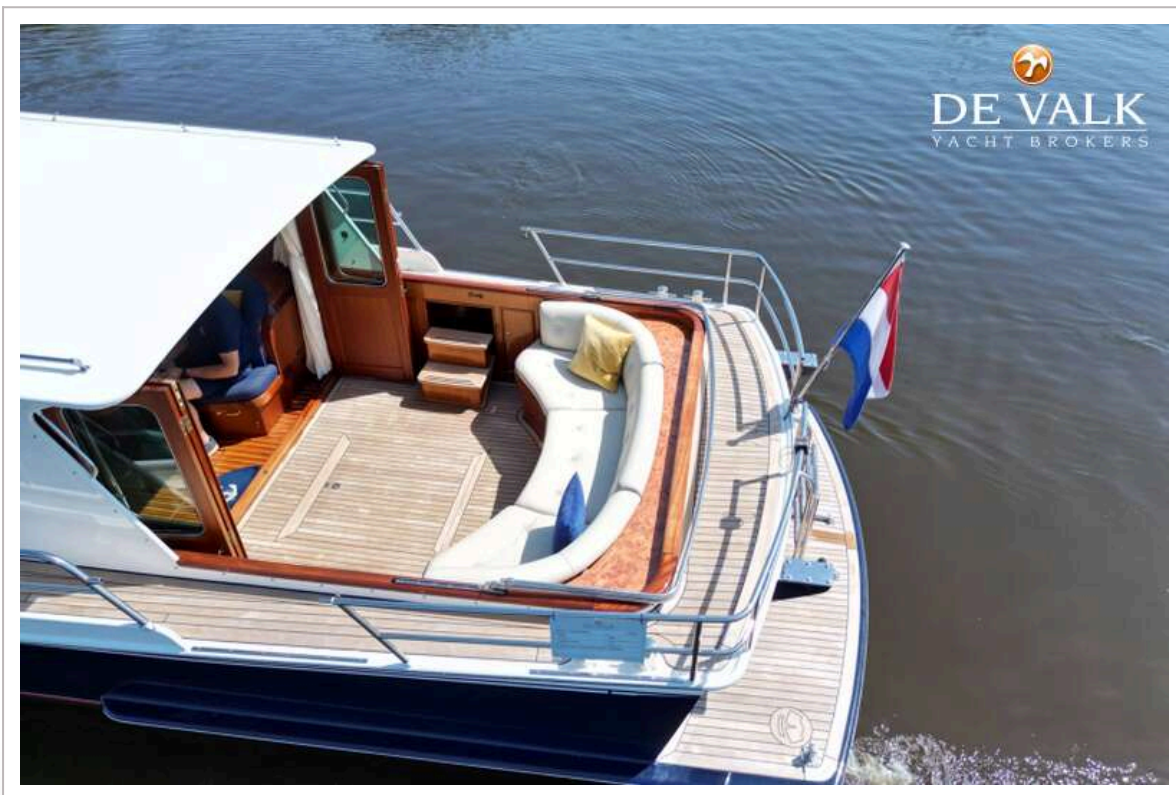
# PIKMEER 12.50 OK EXCLUSIVE



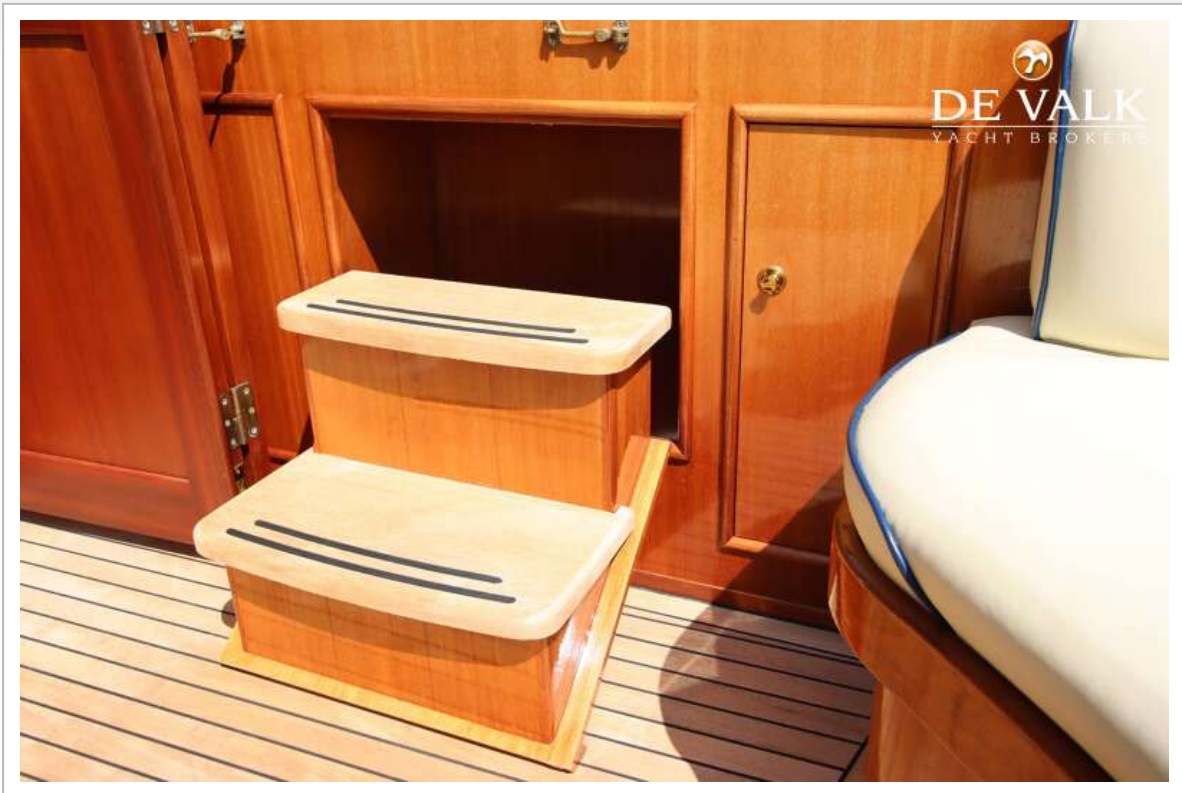
# PIKMEER 12.50 OK EXCLUSIVE







# PIKMEER 12.50 OK EXCLUSIVE





# PIKMEER 12.50 OK EXCLUSIVE

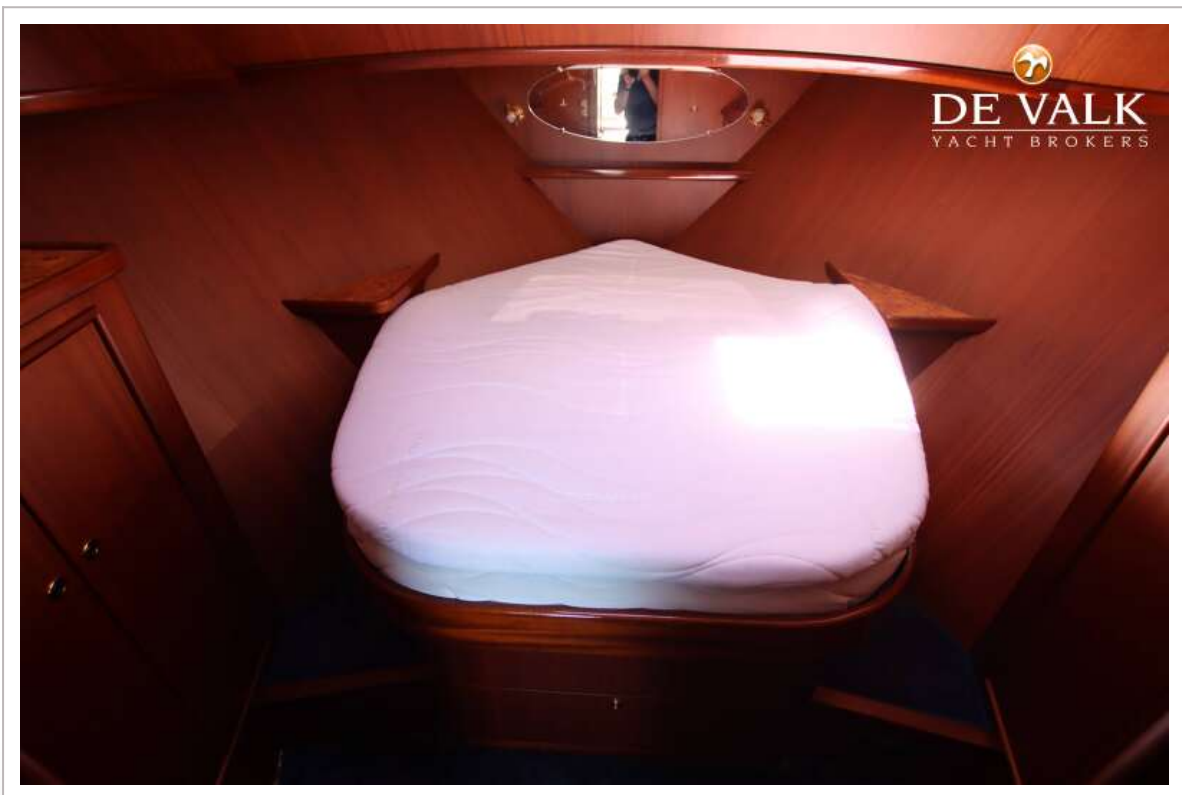
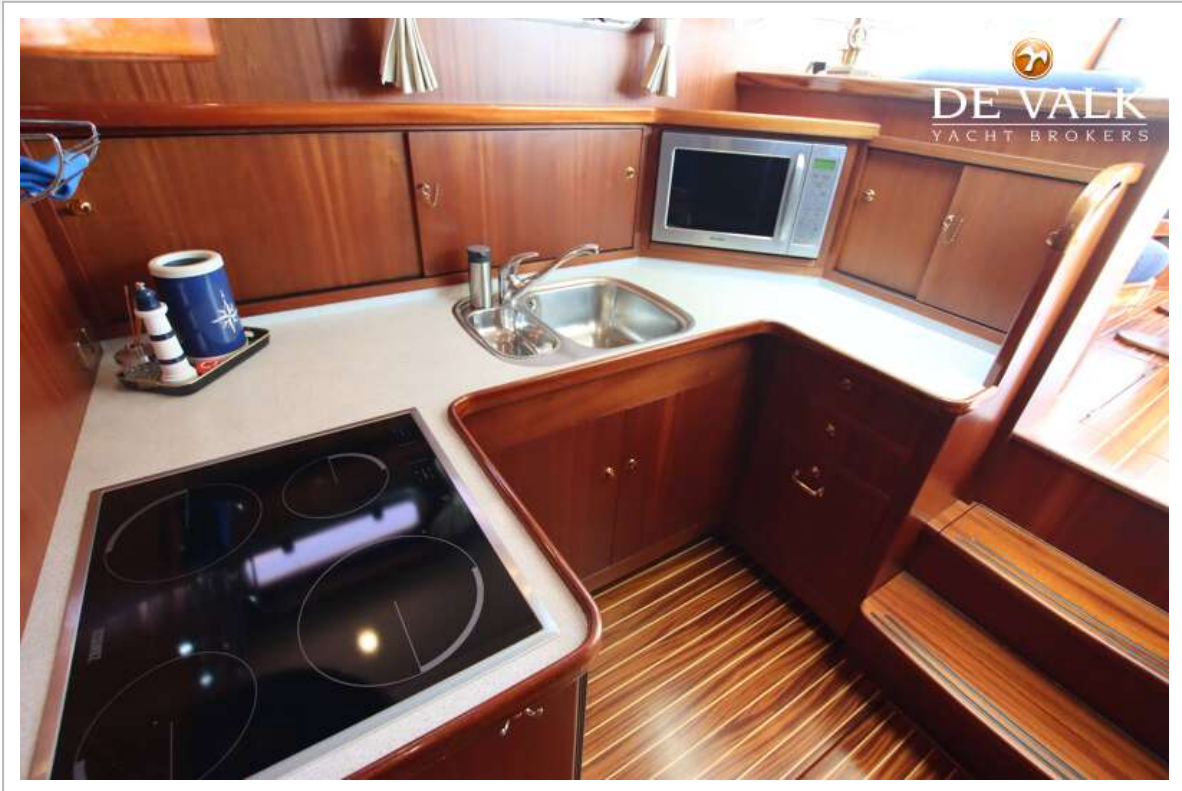


# PIKMEER 12.50 OK EXCLUSIVE



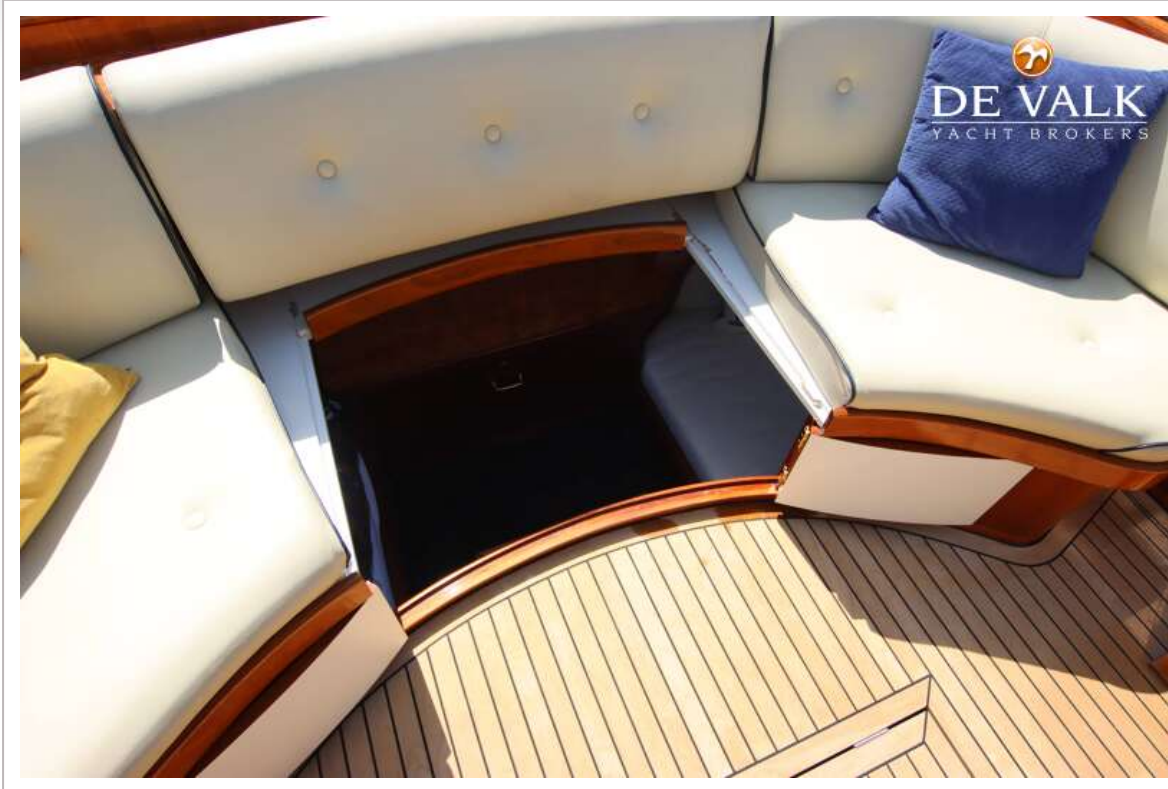
# PIKMEER 12.50 OK EXCLUSIVE

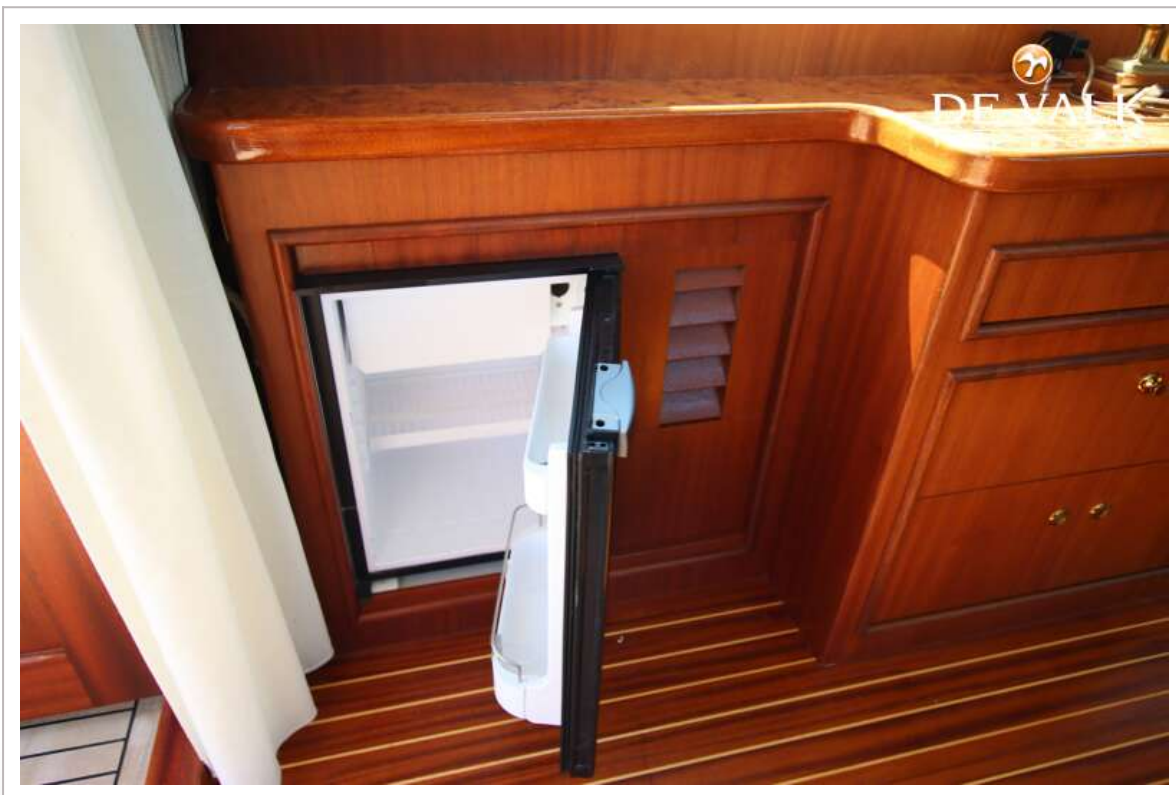






# PIKMEER 12.50 OK EXCLUSIVE

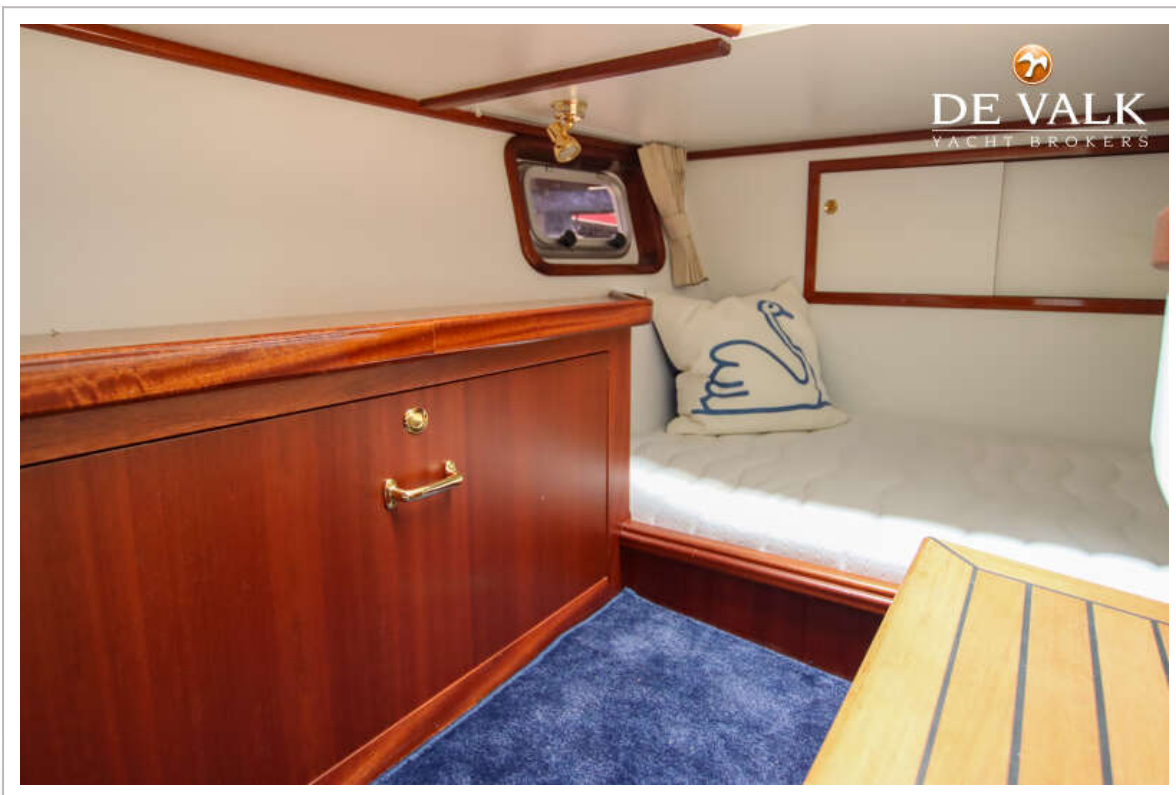
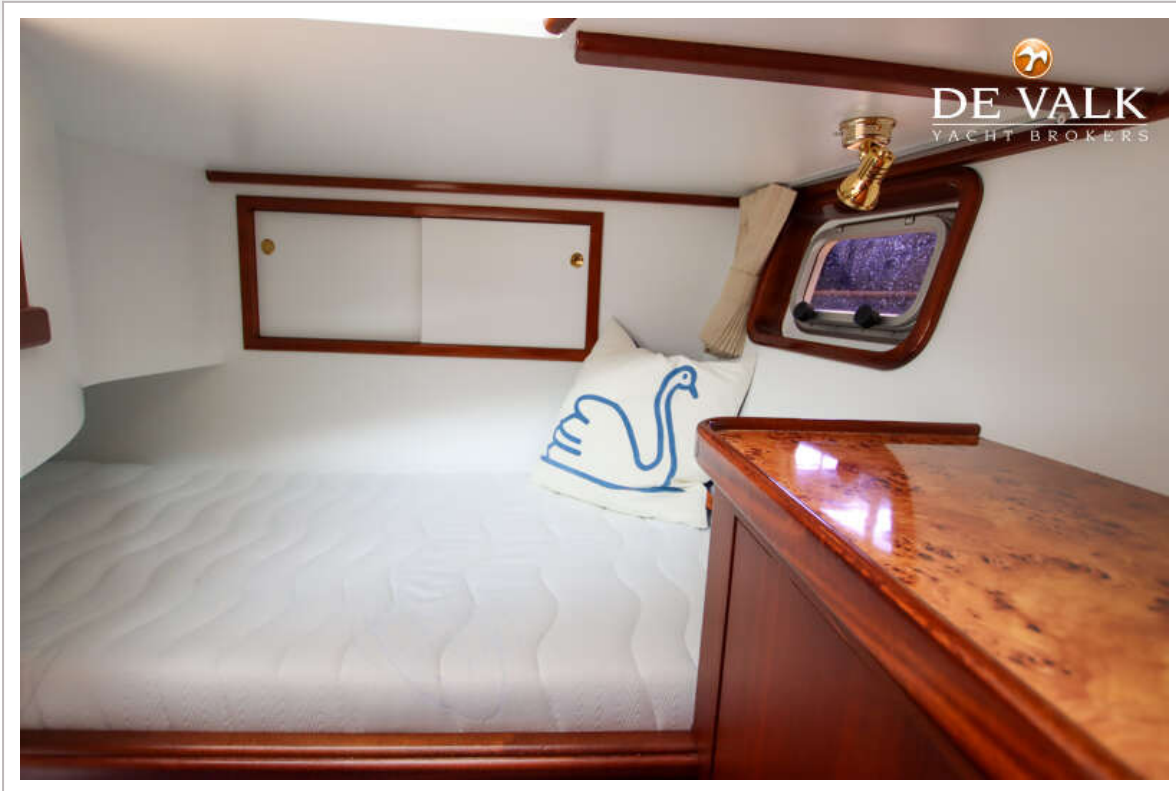




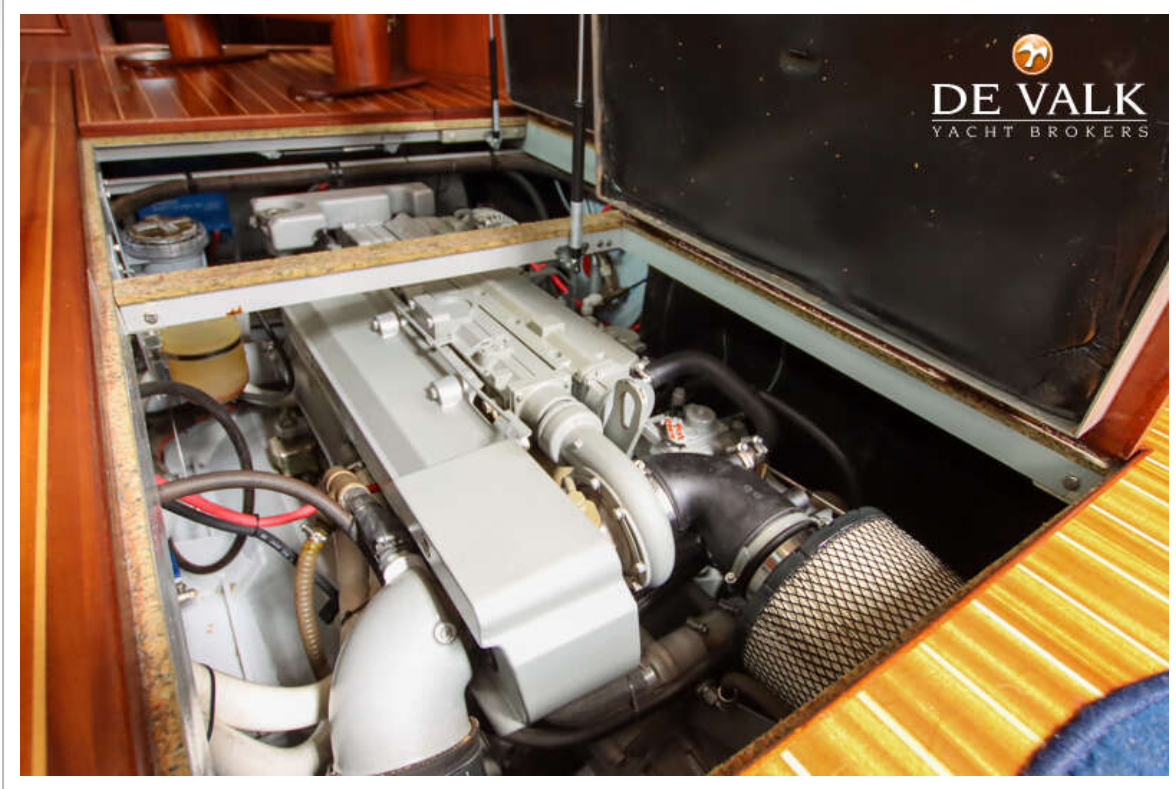
# PIKMEER 12.50 OK EXCLUSIVE



PIKMEER 12.50 OK EXCLUSIVE



PIKMEER 12.50 OK EXCLUSIVE



# PIKMEER 12.50 OK EXCLUSIVE

