



DE VALK
YACHT BROKERS



INVICTUS GT 370



DE VALK
YACHT BROKERS

INVICTUS GT 370

KOMMENTARE DES MAKLERS

Experience Italian style and performance with this stunning 2024 Invictus GT 370. Powered by twin Volvo Penta D4-320 engines with joystick control, she delivers sporty handling and speeds up to 38 knots. Featuring a luxurious 2-cabin layout, hydraulic swim platform, electric bimini and premium Fusion audio system, she is perfectly equipped for unforgettable days on the water. Presented in elegant Vanille Sea Metallic and ready to cruise.

Julian de Heer

TECHNISCHE DATEN

Maße	11.40 x 3.50 x 0.90 (m)	Werft	Invictus Yacht
Baujahr	2024	Kabinen	2
Material	GFK	Kojen	4
Motor(en)	2 x Volvo Penta D4 diesel	PS/kW	2 x 320.00 (PS), 235.52 (kW)
Angebotspreis	€ 549.000 (MwSt. Bezahlt)	Liegeplatz	elsewhere / nicht im Verkaufsbüro

KONTAKT

Verkaufsbüro	De Valk Loosdrecht B.V.	Telefon	+31 (0)35 582 90 30
Adresse	't Breukeleveense Meentje 6 1231LM Loosdrecht / Wijdmeren NL	E-Mail	loosdrecht@devalk.nl

HAFTUNGSAUSSCHLUSS

Diese Angaben erfolgen nach bestem Wissen, können jedoch nicht garantiert werden.



INVICTUS GT 370

ALLGEMEIN

Modell	INVICTUS GT 370
Typ	Motoryacht
Rumpflänge (m)	11,40
Breite (m)	3,50
Tiefgang (m)	0,90
Durchfahrtshöhe (m)	3,01
Baujahr	2024
Werft	Invictus Yacht
Land	Italien
Entwerfer	Christian Grande
Gewicht (t)	6,9
CE Norm	C
Rumpfmateri al	GFK
Rumpffarbe	Vanille Sea Metallic
Rumpfform	V-shaped hull
Material Aufbauten	GFK
Deckmaterial	GFK
Deck Finish	Teak
Pflicht Bedeckung	Teak
Fenster Einfassung	Edelstahl
Fenster Material	Sicherheitsglas
Bullauge	kunststoff
Treibstofftank (Liter)	740
Füllstandsanzeige (Treibstofftank)	ja
Trinkwassertank (Liter)	230
Füllstandsanzeige (Trinkwasser)	ja
Radsteuerung	hydraulik
Aussen Steuerung	hydraulik

UNTERKUNFT



INVICTUS GT 370

Kabinen	2
Kojen	4
Innen	Premium Composite Grey
Einteilung	ja
Fussboden	Teppich
Offenen Cockpit	ja
Achterdeck	ja
Decksalon	ja
Achternkabine	ja
Schiebetür zum Cockpit	ja
Kombüse	ja
Arbeitsfläche	Kunststoff
Spülbecken	Edelstahl
Herd	Induktion
Kuhlschrank	1 inside 1 outside
Warmwasser System	220V + Motor
Eignerkabine	Doppelbett
Länge Bett (m)	2,00 +/-
Badezimmer	gemeinsam
Toilet	gemeinsam
Toilette System	elektrisch
Handwaschbecken	im Badezimmer
Dusche	gemeinsam
Gästekabine 1	Doppelbett
Länge Bett (m)	2,00 +/-
Wet-Bar	With sink and electric grill

MASCHINEN

Motoranzahl	2
Marke	Volvo Penta
Typ	D4



PS	320
kW	235.52
Kraftstoffart	Diesel
Höchstgeschwindigkeit (Kn)	38
Motorstunden	101
Kühlungssystem Motor	indirekte Wärmetauscher
Antrieb	Heckantrieb
Motor bedienung	elektrisch + Joystick
Gewende getriebe	hydraulic
Bugschraube	elektrisch
Propeller Typ	fest
Propellerblätter	2x 3
Elektrische Bilgenpumpe	ja
Generator	Nassauspuff Fisher Panda 5000i, 4 kW
Umwandler	Victron 5000 Quattro
Landstrom	mit Kabel

NAVIGATION

Kompass	ja
Tiefenanziege/Logge	Garmin 8412 2x 12 inch display
Fish finder	ja
UKW	Garmin 315i
Ruderwinkel Anzeige	ja
Plotter	Garmin 8412 2x 12 inch display
Navigation Beleuchtung	ja

AUSRÜSTUNG

Bimini	Electric
Cockpit Polster	ja
Cockpit Tisch	ja
Cockpit Sessel	ja



Badeplattform	Hydraulic
Badeleiter	Edelstahl
Heckdusche	ja
Anker	ja
Ankerkette	ja
Ankerwinde	elektrisch
Deckwasche	ja
See Reling	Edelstahl
Horn	elektrisch
Radio	Upgrade Hi-Fi Fusion
Lautsprecher im Pflicht	16



INVICTUS GT 370



INVICTUS GT 370



INVICTUS GT 370



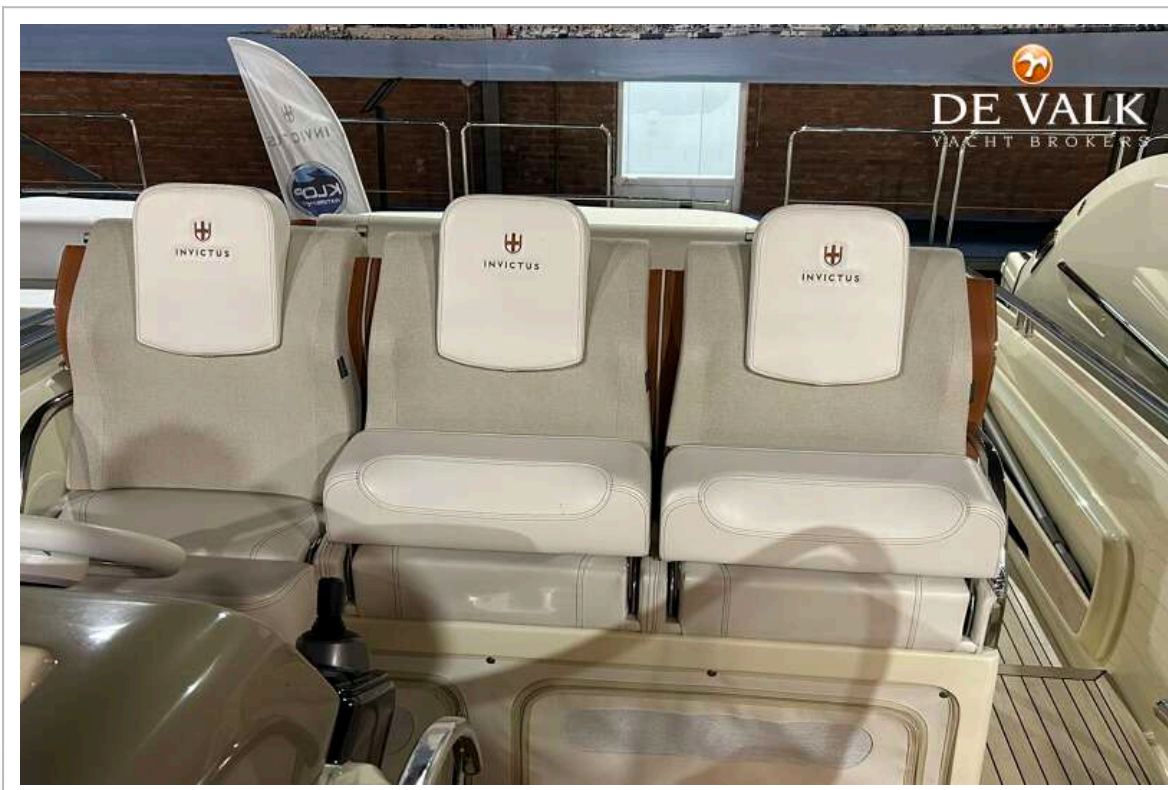
INVICTUS GT 370



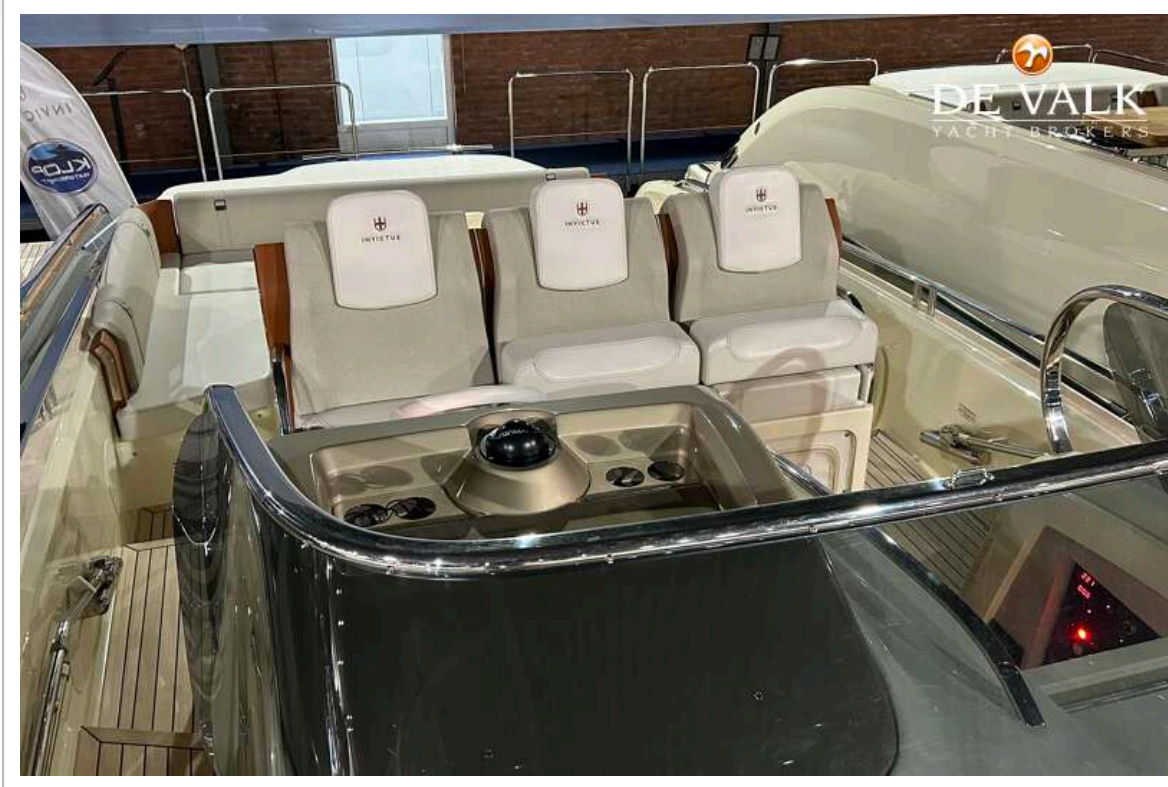
INVICTUS GT 370



INVICTUS GT 370



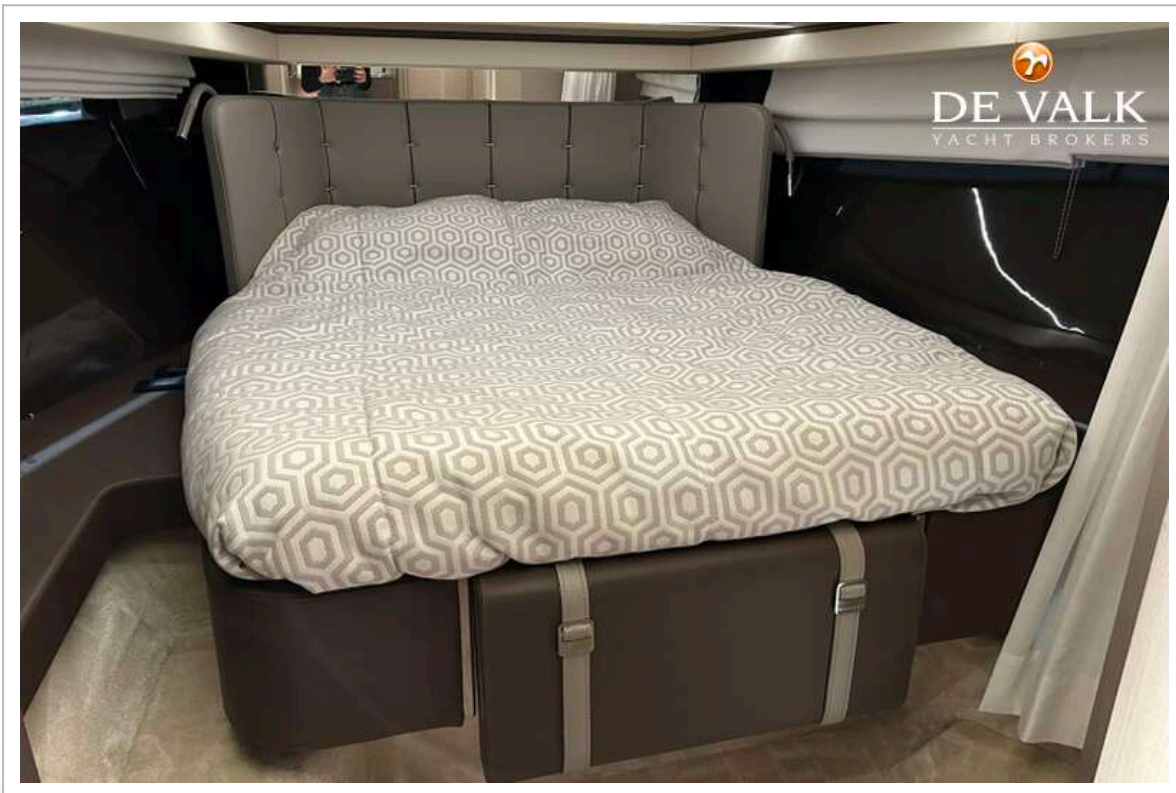
INVICTUS GT 370



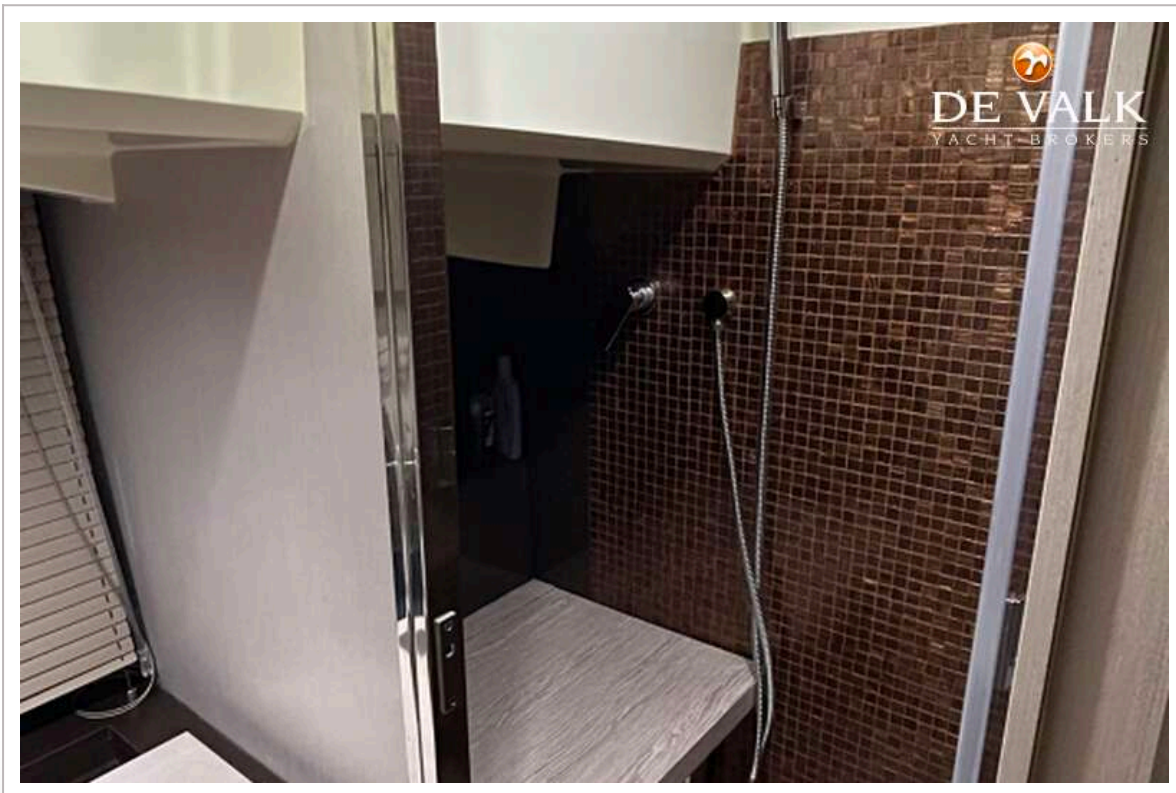
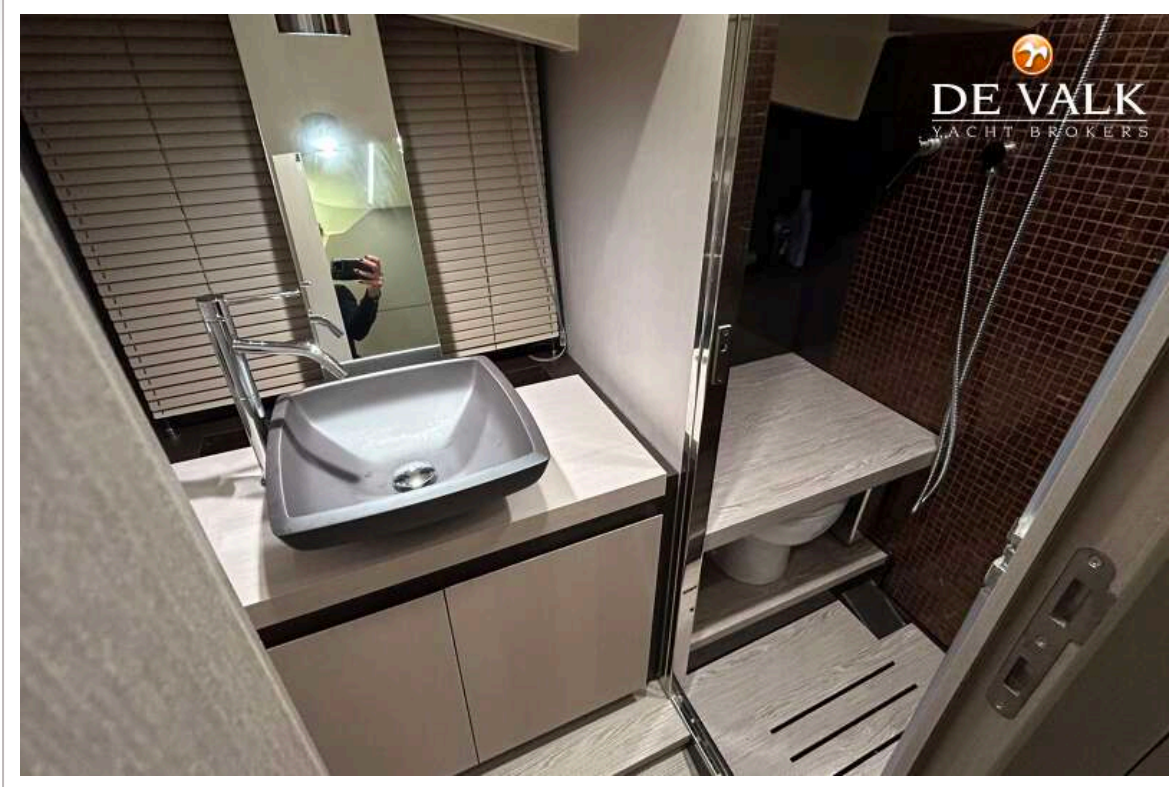
INVICTUS GT 370



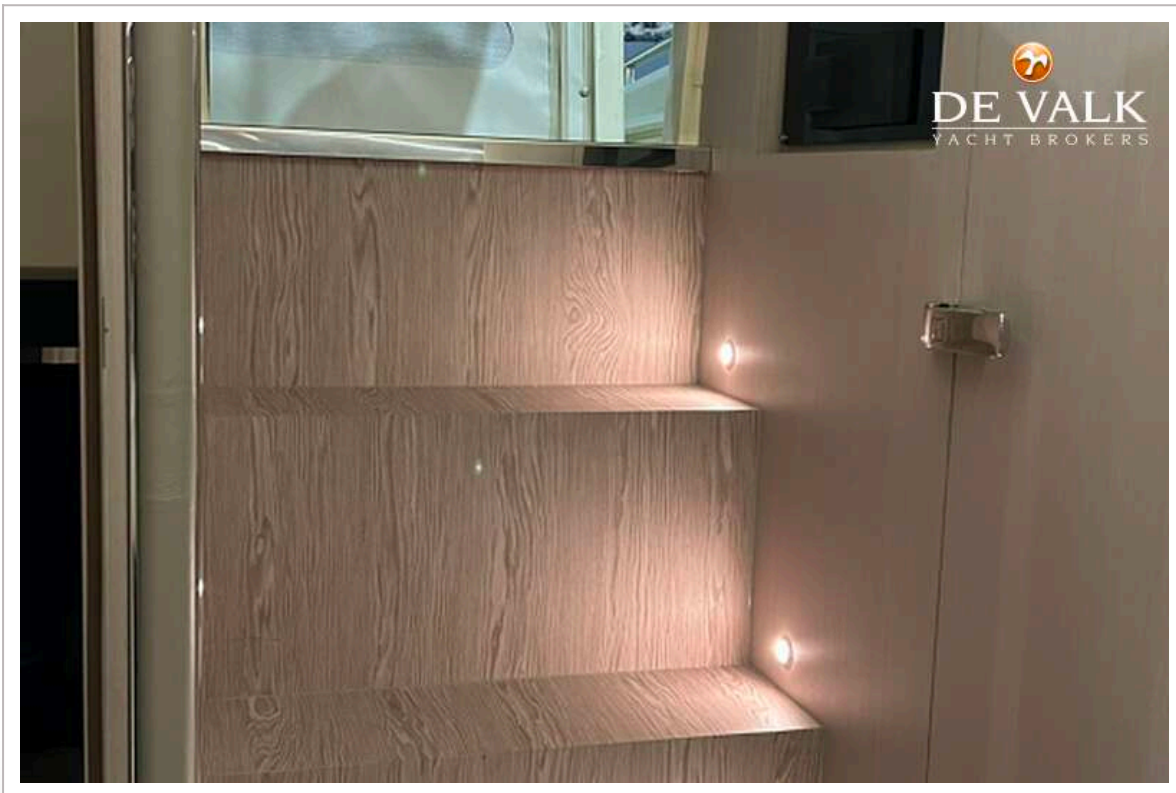
INVICTUS GT 370



INVICTUS GT 370



INVICTUS GT 370



INVICTUS GT 370



INVICTUS GT 370

