



AMER F100

KOMMENTARE DES MAKLERS

The Amer F100 is a luxury motor yacht measuring almost 30 meters in length, known for its Glass Cabin variant, this superyacht combines modern, sustainable design with incredible natural light. This Amer F100 has been completely refitted, launched April 2026: complete painting, hull and superstructure, maintenance Engines, generators, AC systems, on-board systems and instrumentation as well as external upholstery, Teak and more. This Amer F100 is in excellent condition.

Valerio Biondi

TECHNISCHE DATEN

Maße	29.60 x 7.00 x 1.95 (m)	Werft	Permare / Amer Yachts
Baujahr	2020	Kabinen	5
Material	GFK	Kojen	10
Motor(en)	4 x Volvo Penta IPS 1200 diesel	PS/kW	4 x 3,200.00 (PS), 2,355.20 (kW)
Angebotspreis	€ 4.500.000 (MwSt. Beahlt)	Liegeplatz	elsewhere / nicht im Verkaufsbüro

KONTAKT

Verkaufsbüro	De Valk Antibes	Telefon	+33 492 91 0202
Adresse	2, Avenue de Verdun 06600 Antibes FR	E-Mail	antibes@devalk.nl

HAFTUNGSAUSSCHLUSS

Diese Angaben erfolgen nach bestem Wissen, können jedoch nicht garantiert werden.



ALLGEMEIN

Modell	AMER F100
Typ	Motoryacht
Rumpflänge (m)	29,60
Breite (m)	7,00
Tiefgang (m)	1,95
Baujahr	2020
Werft	Permare / Amer Yachts
Land	Italien
Entwerfer	Interior: Wilmotte & Associates
Gewicht (t)	72
CE Norm	A
Rumpfmateri al	GFK
Rumpffarbe	Weiß
Rumpfform	V-shaped hull
Material Aufbauten	GFK
Deckmaterial	Teak
Bullauge	ja
Flybridge	Spacious, with lounge areas and a jacuzzi
Radar Träger	ja
Treibstofftank (Liter)	8000
Füllstandsanzeige (Treibstofftank)	ja
Trinkwassertank (Liter)	1800
Füllstandsanzeige (Trinkwasser)	ja
Fäkaelien Tank (Liter)	ja
Füllstandsanzeige (Fakaelientank)	ja
Grauwassertank (Liter)	ja
Füllstandsanzeige (Grauwasser)	ja
Innerhalb Steuerung	ja
Radsteuerung auf Flybridge	ja
Weitere Info Farbe und Anstrich	Complete painting, hull and superstructure, April 2026



UNTERKUNFT

Kabinen	5
Kojen	10
Mannschaftskabine	3
Mannschaftskojen	5
Ruderhaus	ja
Salon	ja
Klima Anlage	Condaria
Navigation Zenter	ja
Speisezimmer	ja
Schiebetür zum Achterdeck	ja
Kombüse	ja
Arbeitsfläche	ja
Spülbecken	ja
Herd	Induktion
Ofen	ja
Mikrowelle/Backofen Kombi	ja
Kuhlschrank	ja
Gefrier Truhe	ja
Weinkühler	ja
Warmwasser System	ja
Wasserdruck System	ja
Geschirrspulmaschine	ja
Eignerkabine	Doppelbett
Länge Bett (m)	2
Kleiderschrank	Schubladen und Regale
Badezimmer	en suite
Toilet	en suite
Toilette System	elektrisch
Handwaschbecken	im Badezimmer
Dusche	en suite



Jacuzzi	On flybridge
Gästekabine 1	Doppelbett
Länge Bett (m)	2
Kleiderschrank	Schubladen und Regale
Badezimmer	en suite
Toilette	en suite
Toilette System	elektrisch
Handwaschbecken	im Badezimmer
Dusche	en suite
Gästekabine 2	Doppelbett
Länge Bett (m)	2
Kleiderschrank	Schubladen und Regale
Badezimmer	en suite
Toilette	en suite
Toilette System	elektrisch
Handwaschbecken	im Badezimmer
Dusche	en suite
Gästekabine 3	Doppelbett
Länge Bett (m)	2
Kleiderschrank	Schubladen und Regale
Badezimmer	ja
Toilette	en suite
Toilette System	elektrisch
Handwaschbecken	ja
Dusche	ja
Gästekabine 4	Doppelbett
Länge Bett (m)	2
Mannschaftskabine(n)	3
Badezimmer (Mannschaft)	ja
Toilette (Mannschaft)	ja
Toilette System	elektrisch
Handwaschbecken	im Badezimmer



Dusche (Mannschaft)	ja
Waschmaschine	ja
Flybridge	ja
Wet-Bar	ja
Tender garage	ja

MASCHINEN

Motoranzahl	4
Marke	Volvo Penta
Typ	IPS 1200
PS	3200
kW	2355.20
Kraftstoffart	Diesel
Höchstgeschwindigkeit (Kn)	28
Marschgeschwindigkeit (Kn)	24
Reichweite (nm)	450
Motorstunden	2000
Kühlungssystem Motor	ja
Antrieb	IPS
Motor bedienung	ja
Bugschraube	hydraulik CMC Marine
Hand Bilgenpumpe	ja
Elektrische Bilgenpumpe	ja
Bilge Alarm	ja
Generator	KW Fischer Panda
Betriebstunden Generator	2242
Generator 2	KW Fischer Panda
Betriebstunden Generator 2	2650
Batterien	ja
Starterbatterie	ja
Versorgungsbatterie	ja



Navigationsbatterie	ja
Elektrischen Motorbatterie	ja
Generatorbatterie	ja
Bugschraubebatterie	ja
Batterie Ladegerat	ja
Landstrom	mit Kabel
Wasserbereiter	200 L/h
Stabilisatoren	Seakeeper

NAVIGATION

Kompass	ja
Tiefenanziege/Logge	ja
UKW	ja
Autopilot	ja
Radar	Raymarine
GPS	Simrad
Plotter	Simrad
AIS Transceiver	ja
Navigation Beleuchtung	ja
Suchscheinwerfer	ja

AUSRÜSTUNG

Cockpit Polster	ja
Cockpit Tisch	ja
Cockpit Sessel	ja
Badeplattform	ja
Badeleiter	ja
Gangway	ja
Anker	ja
Ankerkette	ja
Horn	ja



Fenderkissen	ja
Festmacher	ja
TV	ja
Radio	ja
Lautsprecher im Pflicht	ja
Lautsprecher im Salon	ja



AMER F100



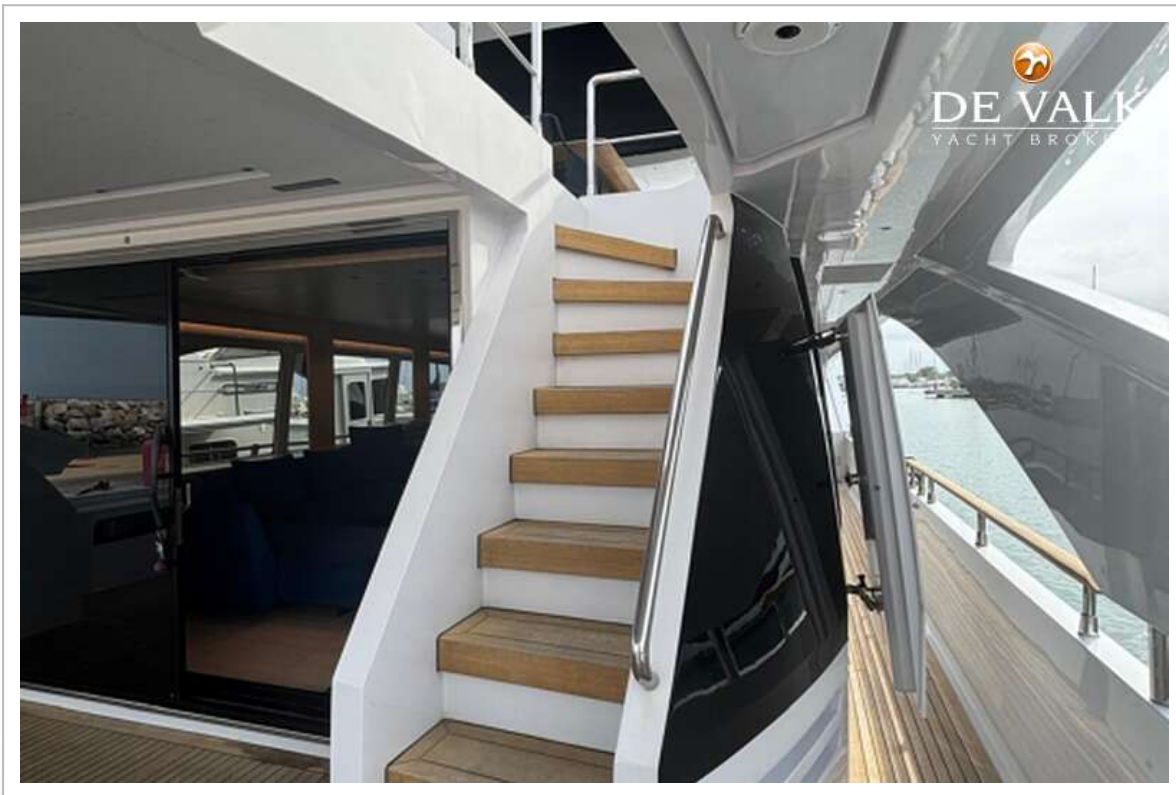
AMER F100



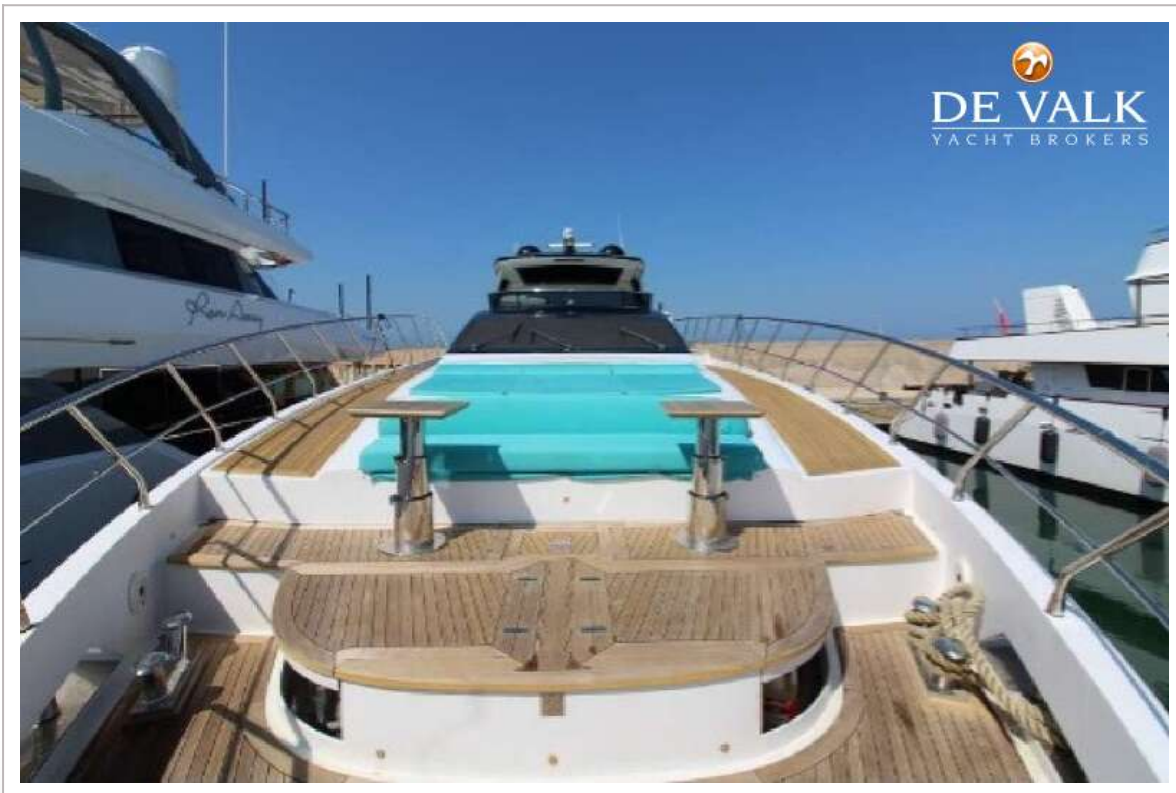
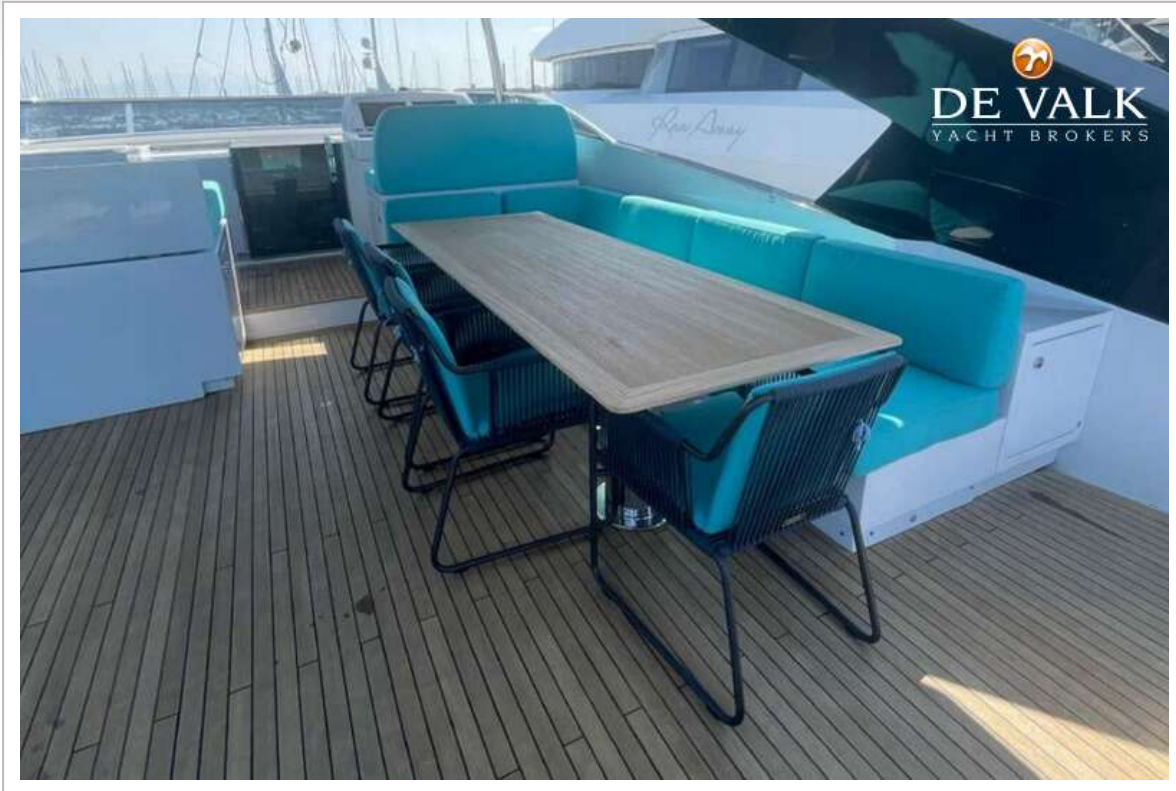
AMER F100



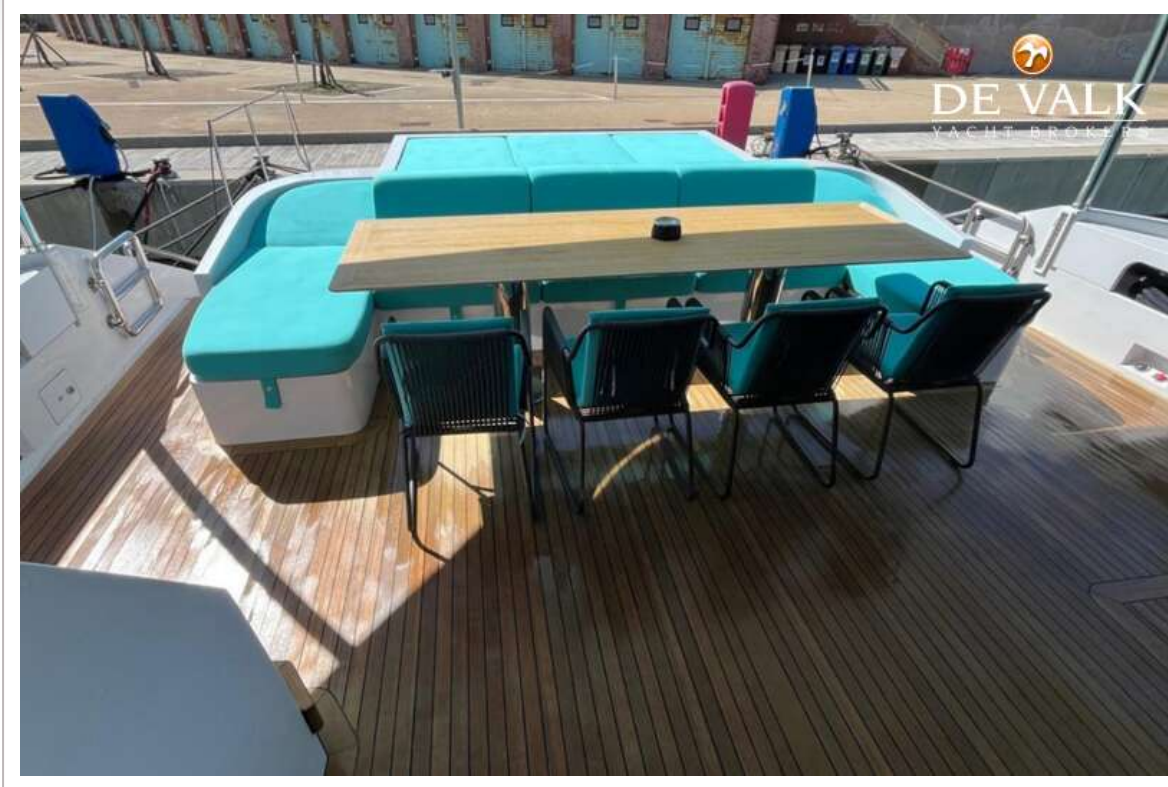
AMER F100



AMER F100



AMER F100



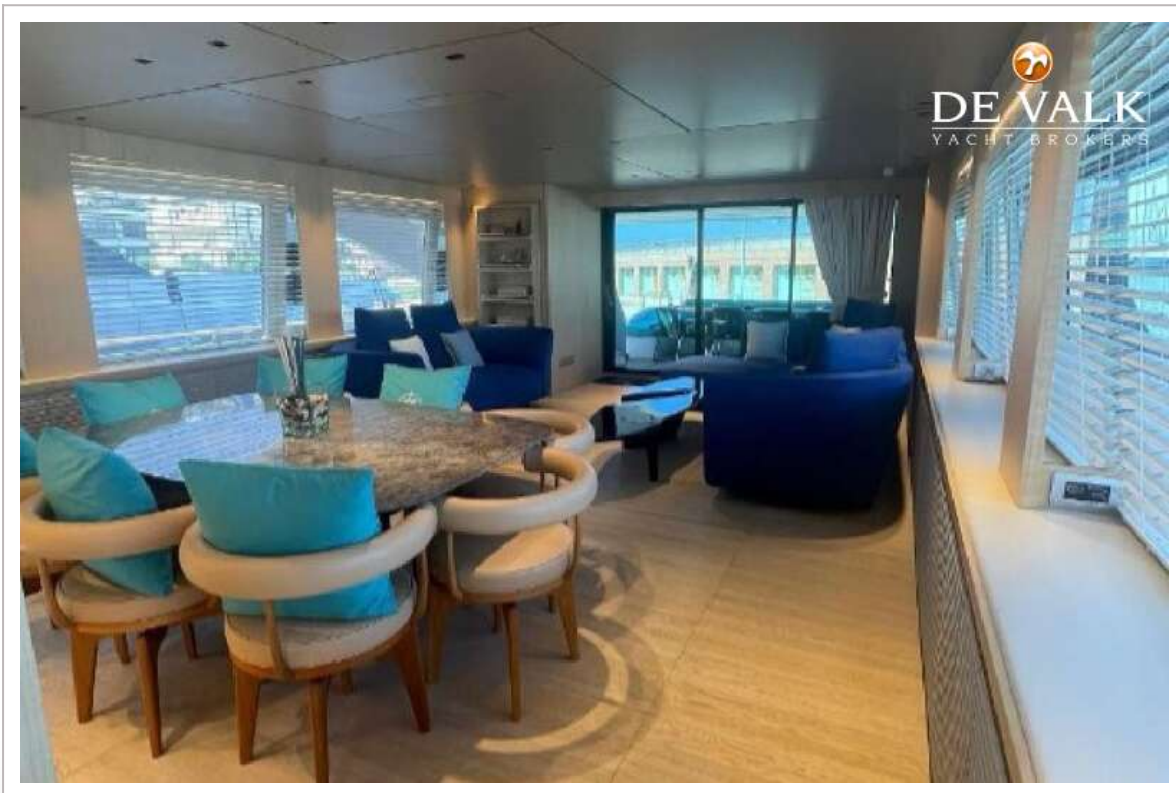
AMER F100



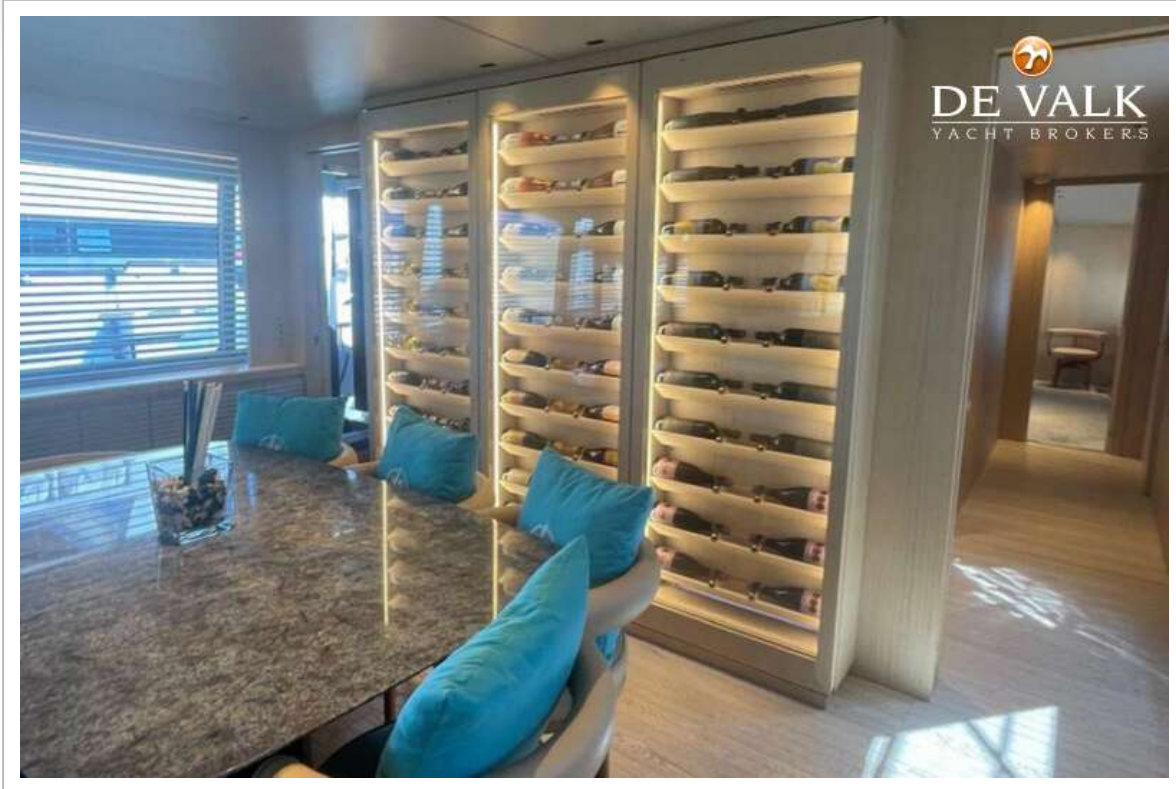
AMER F100



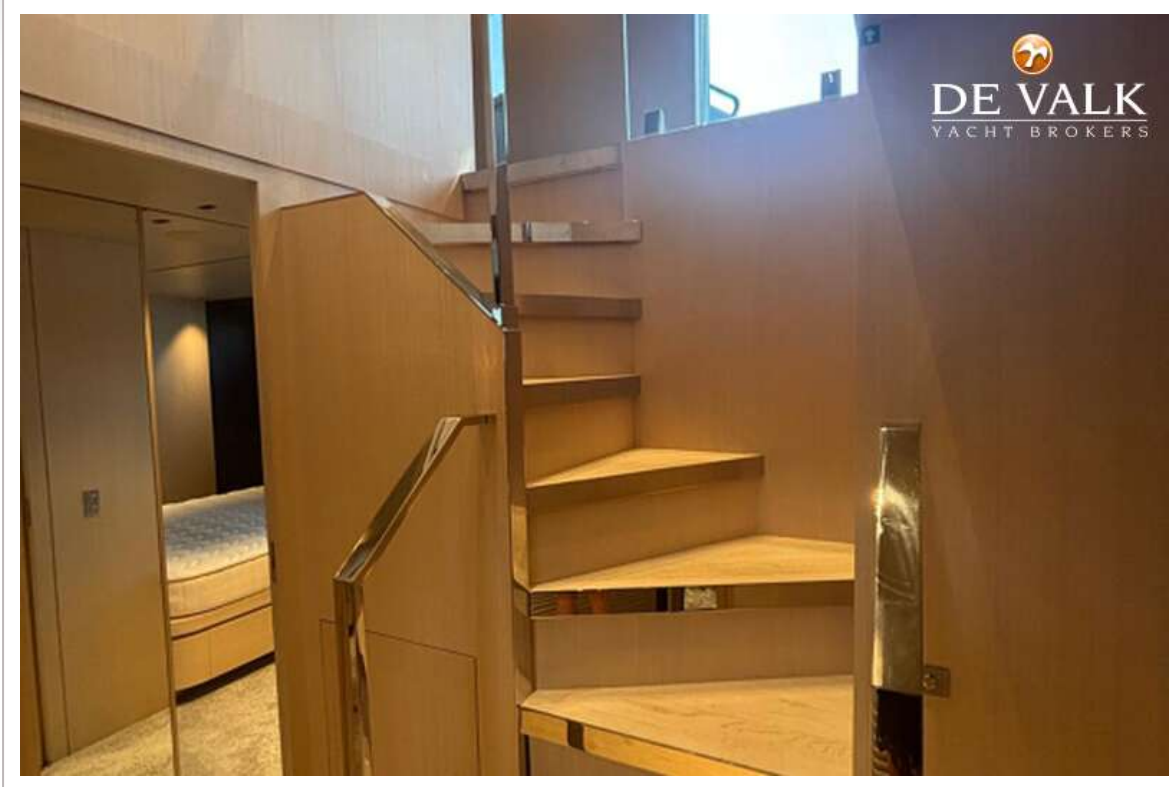
AMER F100



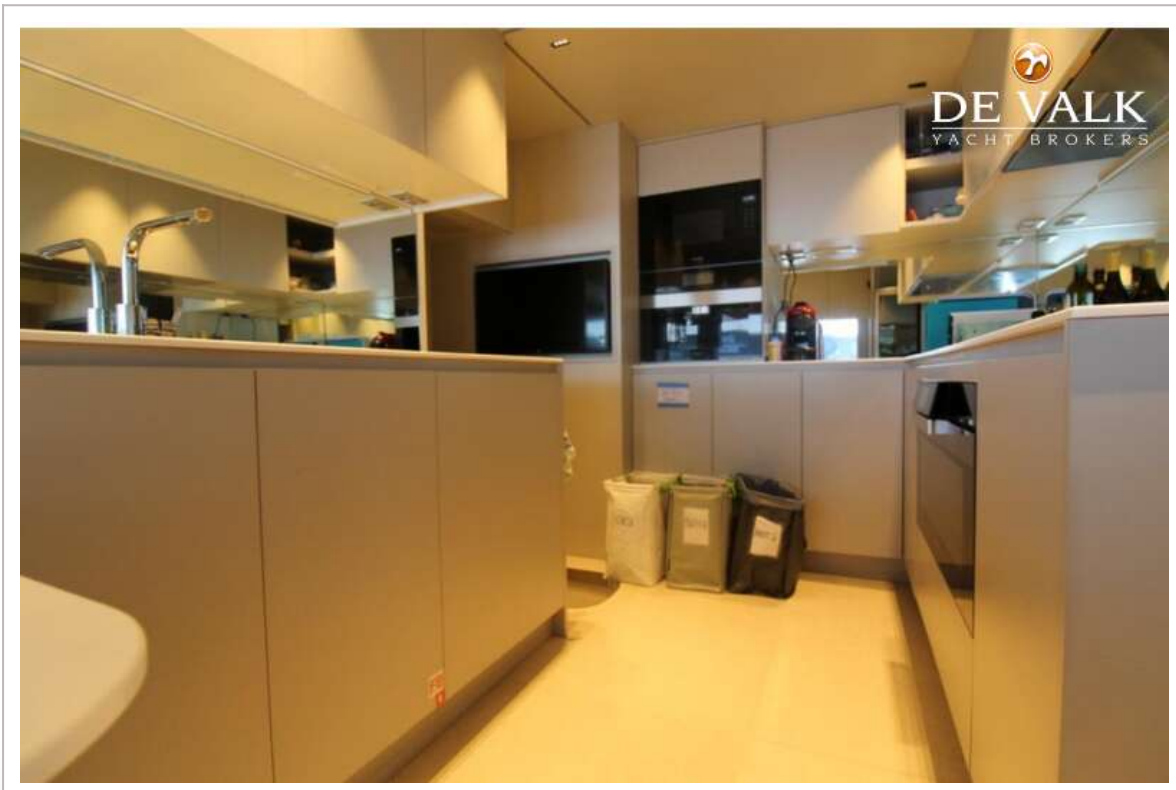
AMER F100



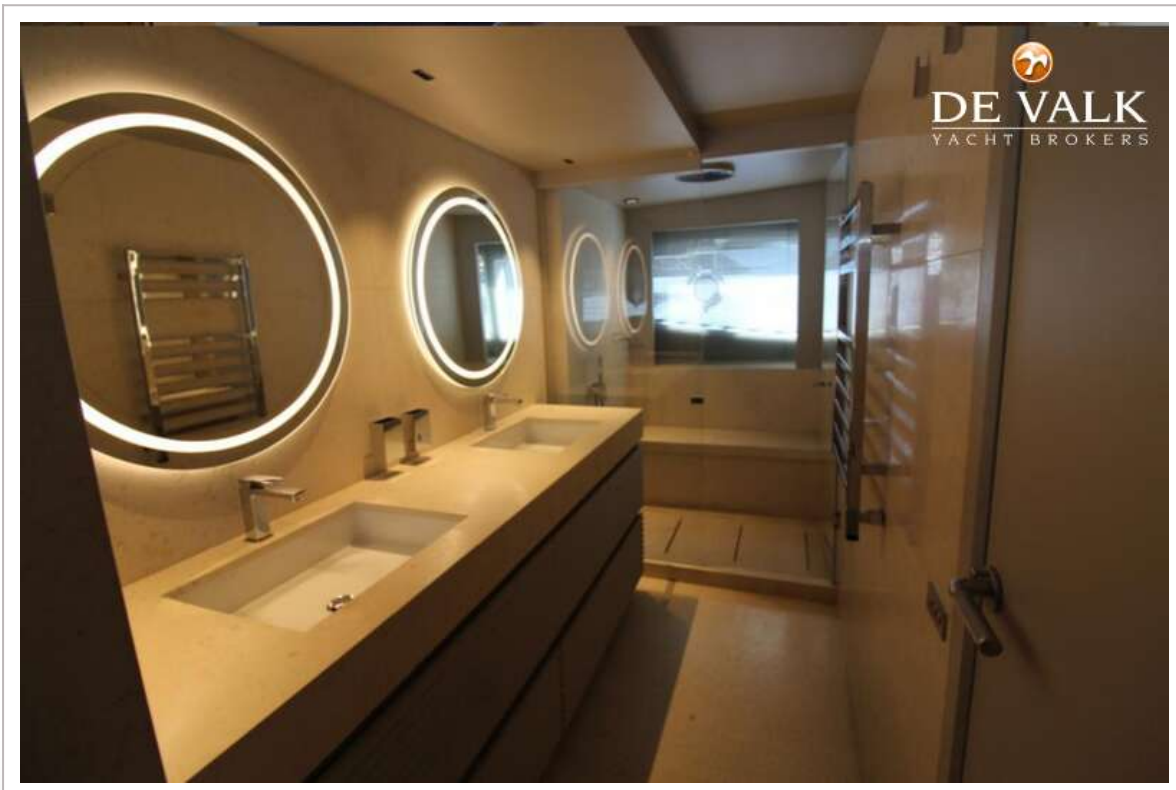
AMER F100



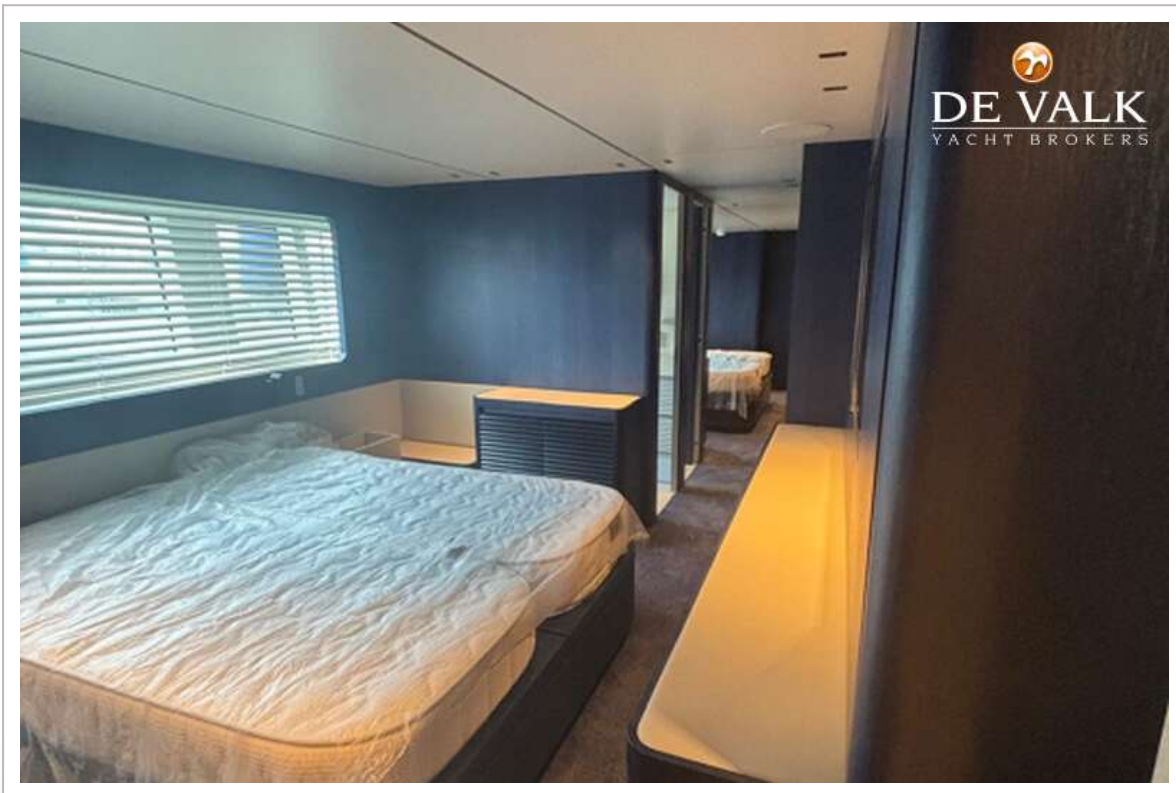
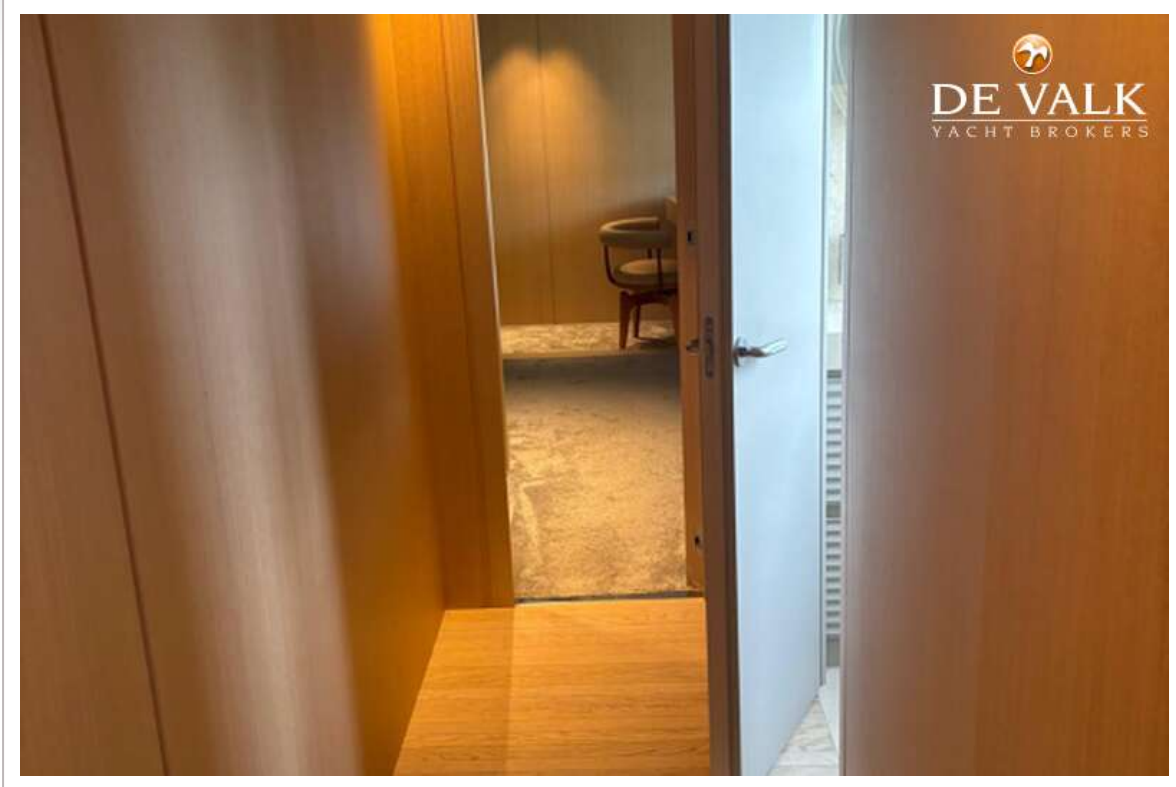
AMER F100



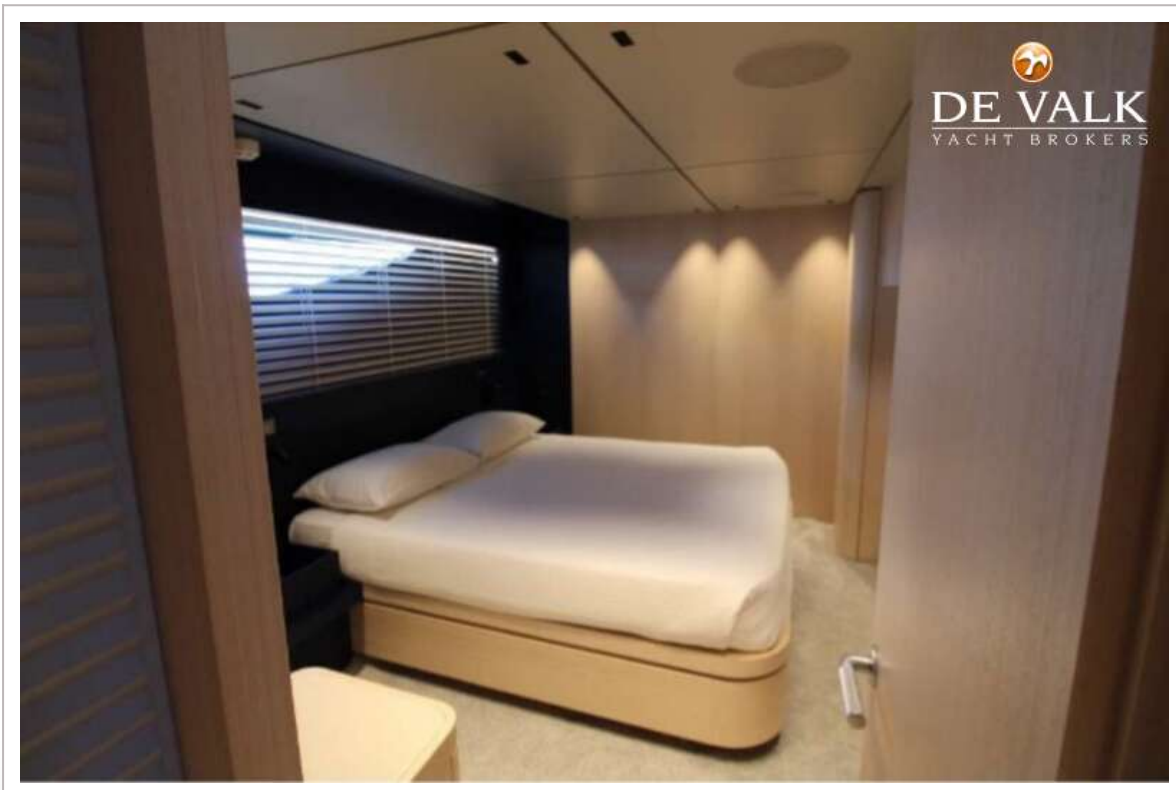
AMER F100



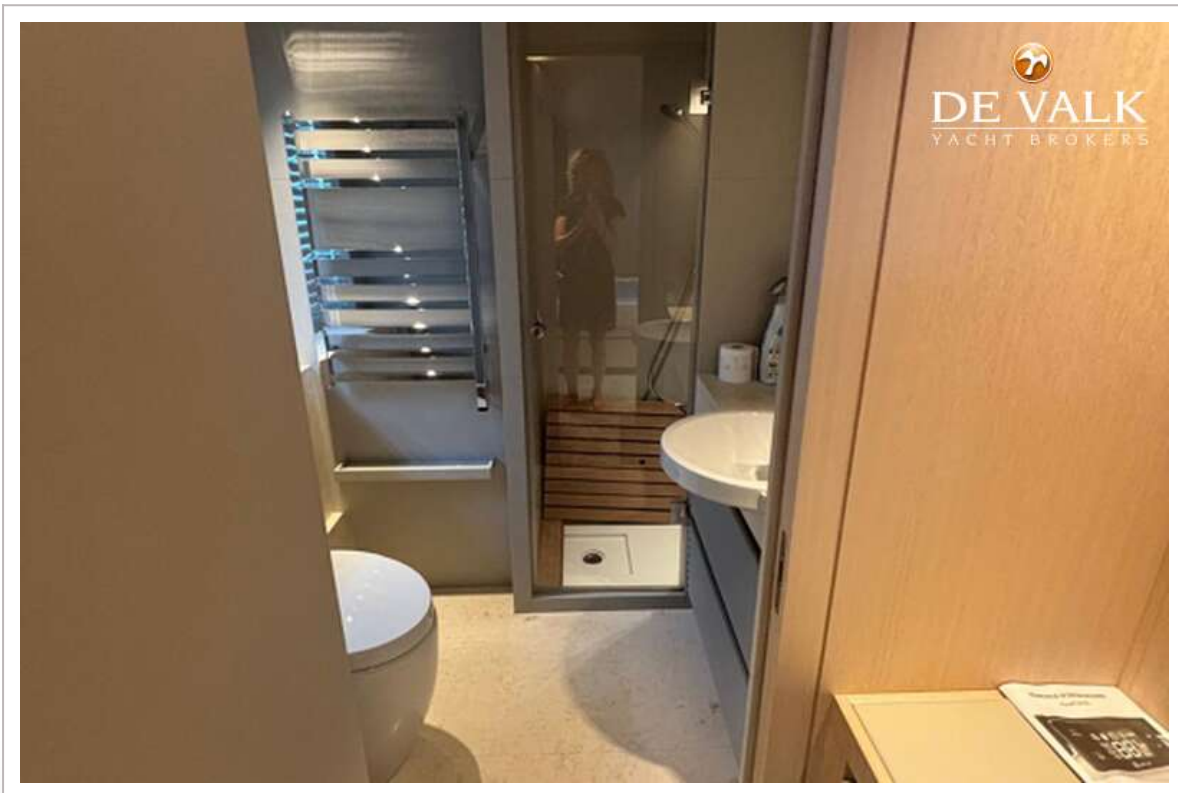
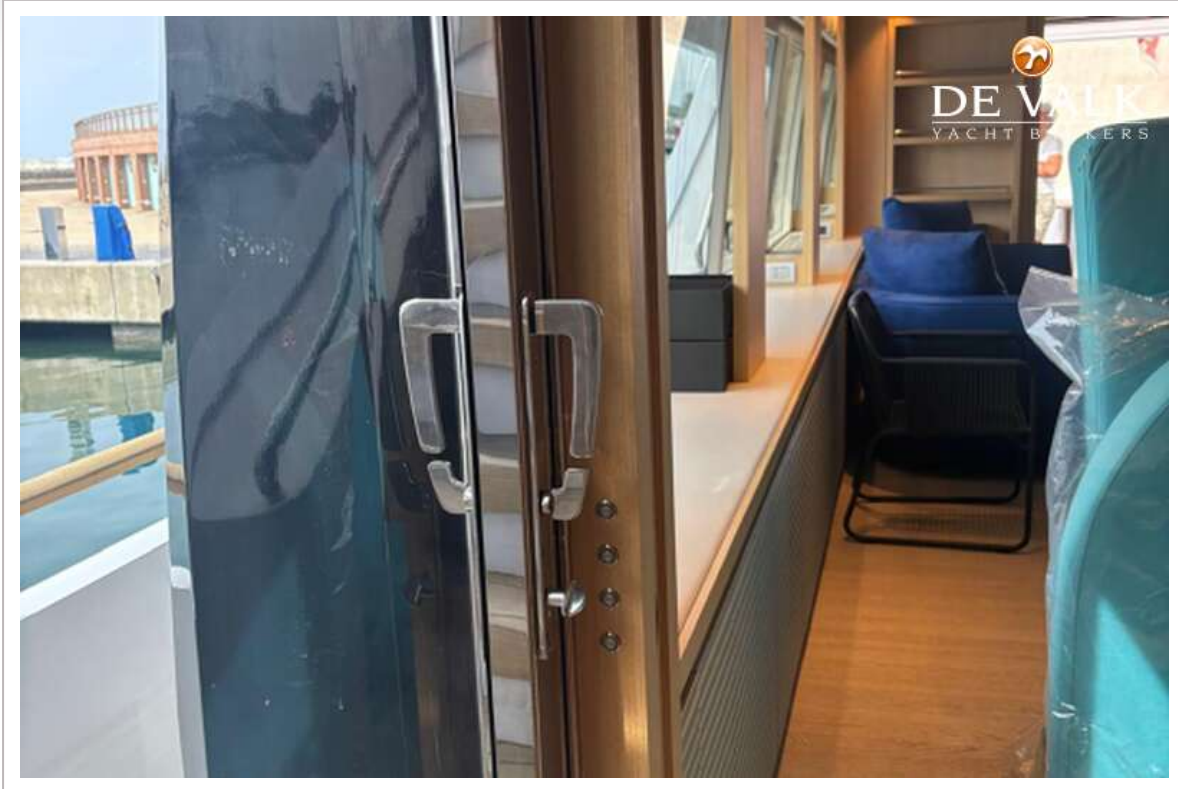
AMER F100



AMER F100



AMER F100



AMER F100



AMER F100

