



DE VALK  
YACHT BROKERS



## NELSON 33 LANDGUARD



DE VALK  
YACHT BROKERS

# NELSON 33 LANDGUARD

## KOMMENTARE DES MAKLERS

Nelson 33 Landguard "Katerina" is built in 1999 at Bootwerk, the Netherlands. She is built under classification CE-C. Equipped with an owner's cabin with V-berth, separate shower and toilet, central heating etc. This Nelson 33 Landguard is a sturdy motoryacht which offers you good accommodation. "Katerina" is for sale at our sales marina in Sneek and you are very welcome to visit her here.

*Arne Doodeman*

## TECHNISCHE DATEN

<b>Maße</b>	10.31 x 3.51 x 1.04 (m)	<b>Werft</b>	Hagebo Jachtbouw - Woudsend
<b>Baujahr</b>	1999	<b>Kabinen</b>	1
<b>Material</b>	GFK	<b>Kojen</b>	4
<b>Motor(en)</b>	1 x Yanmar 6LYA-UTE Diesel	<b>PS/kW</b>	315.00 (PS), 231.53 (kW)
<b>Angebotspreis</b>	verkauft (MwSt. )	<b>Liegeplatz</b>	beim Verkaufsbüro

## KONTAKT

<b>Verkaufsbüro</b>	De Valk Sneek	<b>Telefon</b>	+31 (0)515 42 80 30
<b>Adresse</b>	Zwolsmanweg 7 8606 KC Sneek NL	<b>E-Mail</b>	sneek@devalk.nl

## HAFTUNGS AUSSCHLUSS

Diese Angaben erfolgen nach bestem Wissen, können jedoch nicht garantiert werden.



# NELSON 33 LANDGUARD

## ALLGEMEIN

<b>Modell</b>	NELSON 33 LANDGUARD
<b>Typ</b>	Motoryacht
<b>Rumpflänge (m)</b>	10,31
<b>Wasserlinienlänge (m)</b>	8,92
<b>Breite (m)</b>	3,51
<b>Tiefgang (m)</b>	1,04
<b>Durchfahrtshöhe (m)</b>	2,95
<b>Baujahr</b>	1999
<b>Werft</b>	Hagebo Jachtbouw - Woudsend
<b>Land</b>	Niederlande
<b>Entwerfer</b>	Arthur Mursell - TT boat design
<b>Gewicht (t)</b>	9,5
<b>CE Norm</b>	C
<b>Rumpfmateriale</b>	GFK
<b>Rumpffarbe</b>	Blau
<b>Rumpfform</b>	Deep-V
<b>Material Aufbauten</b>	GFK
<b>Stossliste</b>	Gummi
<b>Deckmaterial</b>	GFK
<b>Deck Finish</b>	Treadmaster
<b>Pflicht Bedeckung</b>	Teak
<b>Fenster Einfassung</b>	Aluminium
<b>Fenster Material</b>	Standard Glas Front windows double glazed
<b>Decksluke</b>	1x
<b>Bullauge</b>	Aluminium 6x
<b>Treibstofftank (Liter)</b>	900 l. (2x 450 l.)
<b>Füllstandsanzeige (Treibstofftank)</b>	Vetus
<b>Trinkwassertank (Liter)</b>	272 l.
<b>Füllstandsanzeige (Trinkwasser)</b>	Vetus
<b>Fäkaelien Tank (Liter)</b>	120 l.



Füllstandsanzeige (Fakaelientank)	Vetus
Radsteuerung	hydraulik
Innerhalb Steuerung	ja
Weitere Info	Landguard Rumpf N33-06

## UNTERKUNFT

Kabinen	1
Kojen	4
Innen	Teak
Offenen Cockpit	ja
Ruderhaus	ja
Salon	ja
Heizung	Zentralheizung Webasto
Tür zum Cockpit	ja
Kombüse	ja
Arbeitsfläche	Corian
Spülbecken	Edelstahl
Herd	Gas Smev 3-burner
Ofen	Smev
Kuhlschrank	mit Gefrierfach Coolmatic 65 l.
Warmwasser System	220V + Motor 27 l.
Wasserdruck System	elektrisch
Eignerkabine	V-Bett
Kleiderschrank	Regale und hängend
Toilet	getrennt
Toilette System	handbetrieb
Handwaschbecken	auf der Toilette
Dusche	getrennt

## MASCHINEN

Motoranzahl	1
-------------	---



<b>Marke</b>	Yanmar
<b>Typ</b>	6LYA-UTE
<b>PS</b>	315,00
<b>kW</b>	231,53
<b>Kraftstoffart</b>	Diesel
<b>Installiert im Jahr</b>	1999
<b>Höchstgeschwindigkeit (Kn)</b>	22
<b>Marschgeschwindigkeit (Kn)</b>	15
<b>Motorstunden</b>	1150 (24-10-2016)
<b>Kühlungssystem Motor</b>	indirekte Wärmetauscher
<b>Antrieb</b>	Schraubenwelle
<b>Motor bedienung</b>	Seilzug Kabel Morse
<b>Gewende getriebe</b>	hydraulic ZF Hurth
<b>Bugschraube</b>	elektrisch Sidepower
<b>Heckschraube</b>	elektrisch Maxpower
<b>Exhaust</b>	wassergekühlt
<b>Propeller Typ</b>	fest
<b>Propellerblätter</b>	5-Blatt
<b>Material Propellerwelle</b>	Edelstahl 50 mm
<b>Propellerwelle schmierung</b>	Öl
<b>Hand Bilgenpumpe</b>	ja
<b>Elektrische Bilgenpumpe</b>	ja
<b>Starterbatterie</b>	1x
<b>Versorgungsbatterie</b>	2x
<b>Batterie Ladegerat</b>	Mastervolt charger 12/25-2
<b>Landstrom</b>	mit Kabel
<b>Weitere Info</b>	Double Racor filter

## NAVIGATION

<b>Kompass</b>	Silva
<b>Tiefenanziege/Logge</b>	Raymarine ST60 Tridata



<b>UKW</b>	Shipmate RS8300
<b>Autopilot</b>	Raymarine ST6000+
<b>Ruderwinkel Anzeige</b>	In autopilot
<b>Radar</b>	Raymarine RD418HD (2015)
<b>Radar/GPS/Plotter</b>	Raymarine eS127 Hybridtouch (2015)
<b>AIS Empfänger</b>	Raymarine (2015)

## AUSRÜSTUNG

<b>Cockpit Polster</b>	ja
<b>Anker</b>	Bruce 10 kg.
<b>Ankerkette</b>	ja
<b>Ankerwinde</b>	elektrisch Quick
<b>See Reling</b>	Edelstahl
<b>Zupackenschiene (aufbauten)</b>	Edelstahl
<b>Scheibenwischer</b>	2x
<b>Horn</b>	ja
<b>Fenderkissen</b>	ja
<b>Festmacher</b>	ja
<b>Radio-CD Spieler</b>	Philips



# NELSON 33 LANDGUARD



# NELSON 33 LANDGUARD





# NELSON 33 LANDGUARD



# NELSON 33 LANDGUARD



# NELSON 33 LANDGUARD



# NELSON 33 LANDGUARD



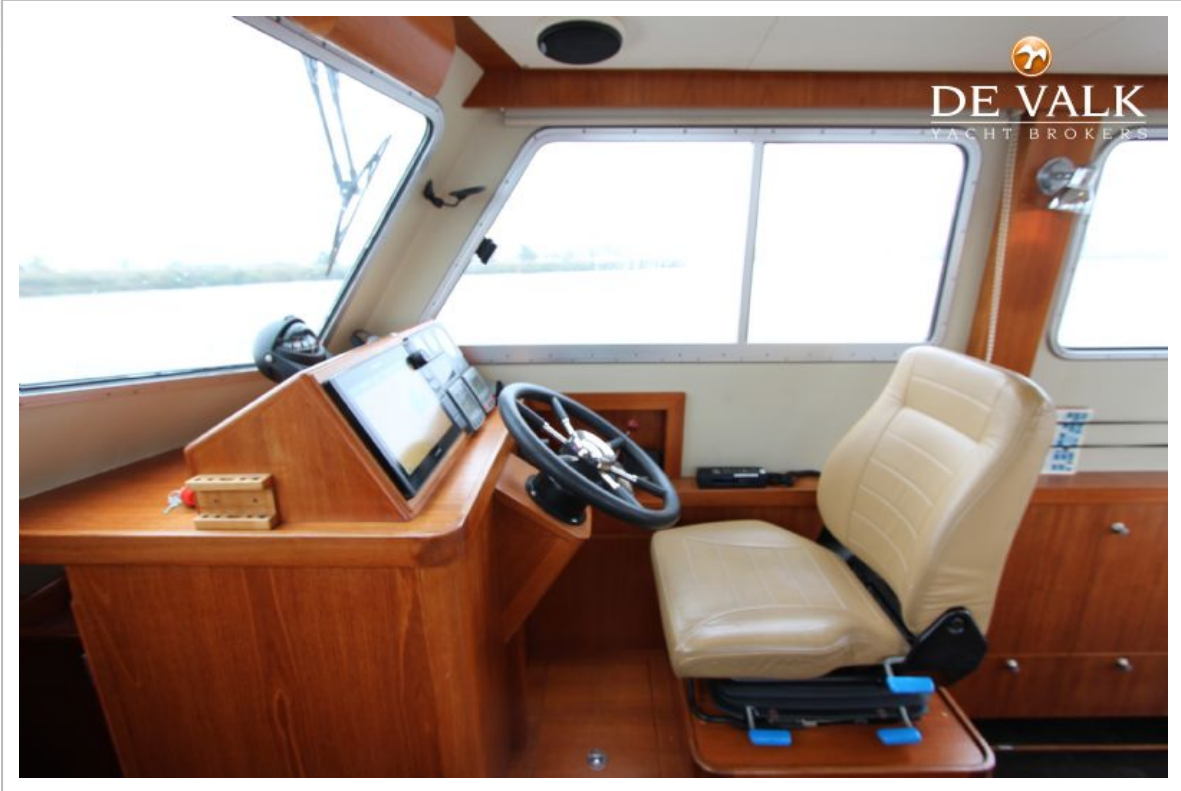
# NELSON 33 LANDGUARD



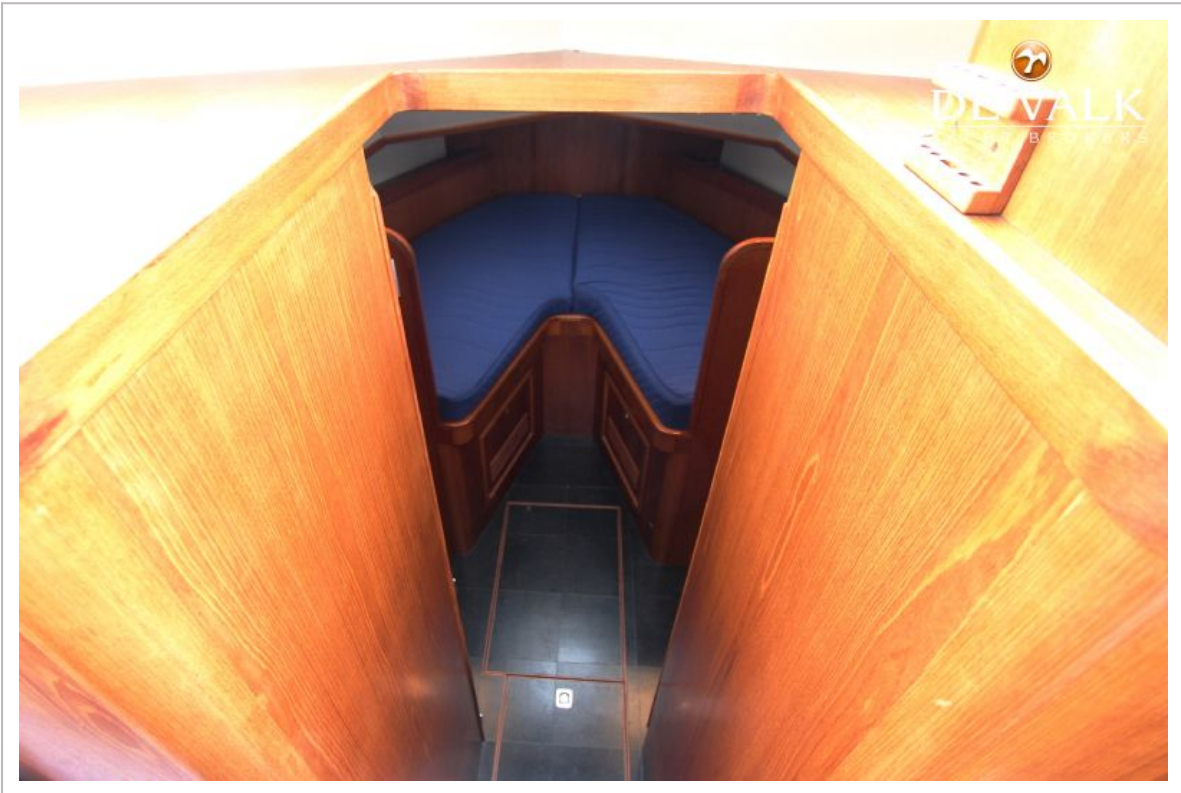
# NELSON 33 LANDGUARD



# NELSON 33 LANDGUARD

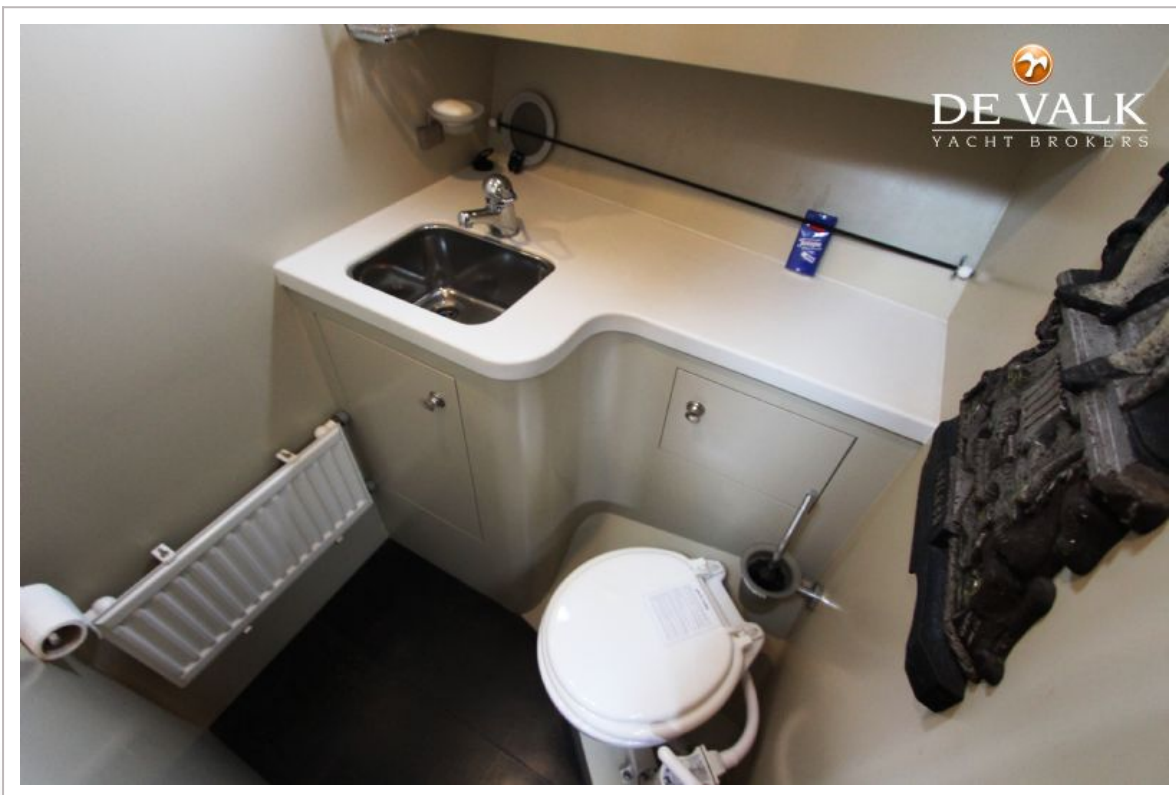


# NELSON 33 LANDGUARD

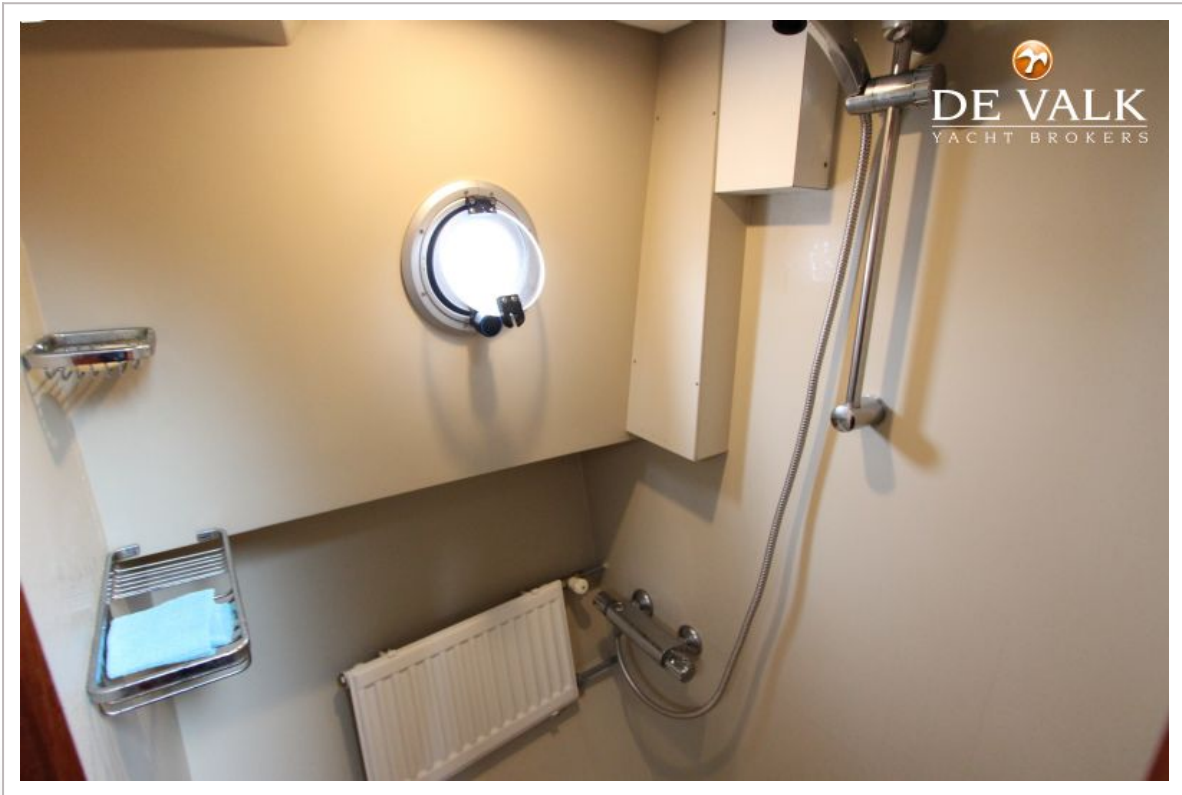
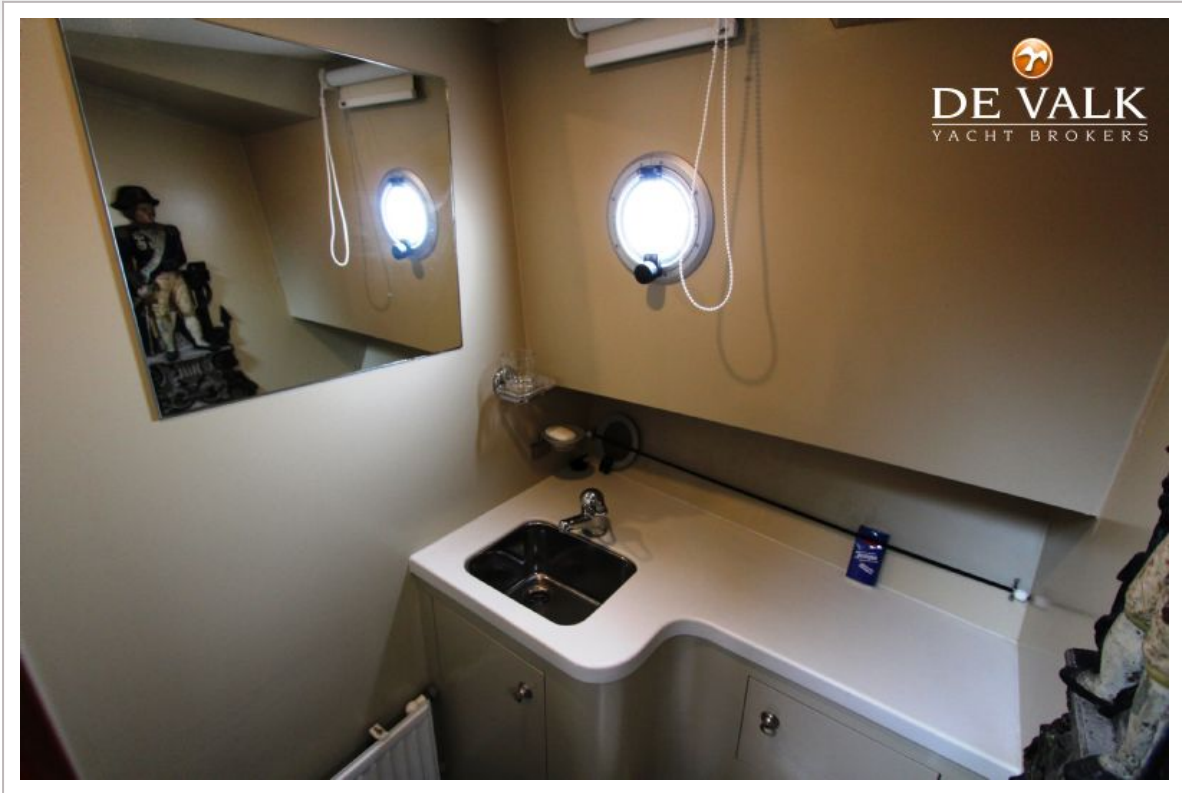




# NELSON 33 LANDGUARD



# NELSON 33 LANDGUARD



# NELSON 33 LANDGUARD

