



DE VALK  
YACHT BROKERS



PACIFIC ALLURE 143 FLY



DE VALK  
YACHT BROKERS

# PACIFIC ALLURE 143 FLY

## BROKER'S COMMENTS

Spacious flybridge motoryacht with lots of creature comforts and amenities for living onboard. Next to a proper central heating system, double glazed windows and household appliances, the spacious interior makes her a floating apartment that you can take with you on your travels through Europe. The strong, low revving 198 hp diesel provides for ample power while underway and the bow and stern thrusters makes docking a doddle. On deck the area's for entertaining and/or storing bikes and water-toys are more than enough. Considering living-cruising onboard this Pacific must be on your shortlist.

*Sjoerd Paddenburg*

## SPECIFICATIONS

<b>Dimensions</b>	14.30 x 4.50 x 1.50 (m)	<b>Builder</b>	Pacific Yachts and other
<b>Built</b>	1996	<b>Cabins</b>	3
<b>Material</b>	Steel	<b>Berths</b>	6
<b>Engine(s)</b>	1 x DAF DKA 1160 diesel	<b>Hp/Kw</b>	198.00 (hp), 145.73 (kw)
<b>Asking price</b>	sold (VAT )	<b>Lying</b>	at sales office

## CONTACT

<b>Sales office</b>	De Valk Loosdrecht	<b>Telephone</b>	+31 35 582 90 30
<b>Address</b>	't Breukeleveense Meentje 6 1231 LM Loosdrecht / Wijdmeren The Netherlands	<b>E-mail</b>	loosdrecht@devalk.nl

## DISCLAIMER

These particulars are given in good faith as supplied but cannot be guaranteed.



# PACIFIC ALLURE 143 FLY

## GENERAL

<b>Model</b>	PACIFIC ALLURE 143 FLY
<b>Type</b>	motor yacht
<b>LOA (m)</b>	14,30
<b>Beam (m)</b>	4,50
<b>Draft (m)</b>	1,50
<b>Air draft (m)</b>	4,50
<b>Headroom (m)</b>	1,94
<b>Year built</b>	1996
<b>Launched</b>	2003
<b>Builder</b>	Pacific Yachts and other
<b>Country</b>	The Netherlands
<b>Displacement (t)</b>	23
<b>CE norm</b>	C
<b>Hull material</b>	steel
<b>Hull colour</b>	white
<b>Hull shape</b>	hard chine
<b>Superstructure material</b>	steel
<b>Rubbing strake</b>	stainless steel
<b>Deck material</b>	steel
<b>Deck finish</b>	non-skid paint
<b>Cockpit deck finish</b>	non-skid paint
<b>Antifouling (year)</b>	(2022)
<b>Window frame</b>	aluminium Hora
<b>Window material</b>	double glazing
<b>Deckhatch</b>	yes
<b>Portholes</b>	aluminium
<b>Insulation</b>	foam plates
<b>Flybridge</b>	yes
<b>Radar arch</b>	non collapsible
<b>Fuel tank (litre)</b>	steel 2 x 700 ltr



# PACIFIC ALLURE 143 FLY

<b>Freshwater tank (litre)</b>	stainless steel 1500 ltr
<b>Inside helm position</b>	hydraulic
<b>Flybridge helm position</b>	hydraulic
<b>Extra info</b>	Easy walk-around wide sidedecks and aft deck. The bathing platform has two curved stairways leading down from the aft deck. The flybridge is accessible via a staircase from the aft deck. It has a lot of privacy and unlimited views on the surroundings.
<b>Extra info</b>	The outside paint-system for hull, deck and superstructure needs attention. Six of the double glazed salonwindows need replacing.

## ACCOMMODATION

<b>Cabins</b>	3
<b>Berths</b>	6
<b>Interior</b>	teak
<b>Floor</b>	parquet
<b>Aft deck</b>	yes
<b>Pilot house/deck saloon</b>	yes
<b>Headroom saloon (m)</b>	2,00 mtr
<b>Heating</b>	central hot water Kabola B17 Tap (serviced 2021)
<b>Heating 2</b>	Kabola 2 x 4kW blower heat
<b>Aft Cabin</b>	yes
<b>Dinette</b>	yes
<b>Sliding door to aft deck</b>	double glazing
<b>Galley</b>	yes
<b>Countertop</b>	Corian
<b>Sink</b>	stainless steel 2 x
<b>Cooker</b>	ceramic Atag 4 burner (220v)
<b>Extractor</b>	(220v)
<b>Microwave</b>	Samsung (220v)
<b>Fridge</b>	AEG (220v)
<b>Freezer</b>	Bosch (220v)



# PACIFIC ALLURE 143 FLY

<b>Hot water system</b>	220v boiler + Kabola B17-Tap
<b>Water pressure system</b>	electrical
<b>Owners cabin</b>	double bed
<b>Bed length (m)</b>	2,05 x 1,50 mtr (headroom 1,90 mtr) new comfy mattress
<b>Wardrobe</b>	hanging/drawers/shelves
<b>Bathroom</b>	en suite
<b>Toilet</b>	en suite
<b>Toilet system</b>	electric (2020)
<b>Wash basin</b>	in the bathroom
<b>Shower</b>	separate
<b>Jacuzzi</b>	in the bathroom
<b>Guest cabin 1</b>	double bed
<b>Bed length (m)</b>	2,05 x 1,40 mtr (headroom 2,00 mtr)
<b>Wardrobe</b>	hanging/drawers/shelves
<b>Bathroom</b>	shared
<b>Toilet</b>	shared
<b>Toilet system</b>	electric
<b>Wash basin</b>	in the bathroom
<b>Shower</b>	shared
<b>Guest cabin 2</b>	twin single
<b>Bed length (m)</b>	2,00 x 0,70 mtr + 1,97 x 0,85 mtr
<b>Wardrobe</b>	shelves
<b>Washing machine</b>	AEG Lavamat (220v)
<b>Dryer</b>	Siemens IQ500 (220v)
<b>Flybridge</b>	with L-shape bench seating and cushions

## MACHINERY

<b>No of engines</b>	1
<b>Make</b>	DAF
<b>Type</b>	DKA 1160
<b>HP</b>	198



# PACIFIC ALLURE 143 FLY

<b>kW</b>	145.73
<b>Fuel</b>	diesel
<b>Engine hours</b>	2100
<b>Engine cooling system</b>	freshwater heat exchanger
<b>Drive</b>	shaft
<b>Engine controls</b>	bowden cable
<b>Gearbox</b>	hydraulic
<b>Bowthruster</b>	Cupa 24v/9hp
<b>Sternthruster</b>	Sidepower 24v/125kgf (2020)
<b>Propeller shaft material</b>	stainless steel
<b>Shaft lubrication</b>	water
<b>Electric bilge pump</b>	yes
<b>Bilge alarm</b>	yes
<b>Electrical installation</b>	12/24/220v
<b>Generator</b>	dry exhaust Jelmer S1510-Mitsubishi 10kVa (2006)
<b>Start battery</b>	2 x 180ah (2020)
<b>Service battery</b>	6 x 196ah (2020)
<b>Battery monitor</b>	Victron BMV-702
<b>Battery charger</b>	Victron 24v/100amp + remote
<b>Inverter</b>	Victron 24v/220v/3000watt + remote
<b>Shorepower</b>	yes
<b>Extra info</b>	The genset has an automatic shorepower-generator switch-over relais.
<b>Extra info</b>	The engine mounts and the alternator have been replaced.
<b>Extra info</b>	The history of the engine is not completely known and it was installed as a used engine. The current and previous owners have enjoyed sailing and using it.

## NAVIGATION

<b>Depth sounder</b>	Raymarine
<b>VHF</b>	Garmin 110i (2018)
<b>Rudder angle indicator</b>	yes



# PACIFIC ALLURE 143 FLY

<b>Radar</b>	Garmin HD18 (2018)
<b>GPS</b>	Garmin (2018)
<b>Plotter</b>	Garmin GPS-MAPx5 (2018)
<b>Navigation lights</b>	yes
<b>Extra info</b>	yes

## EQUIPMENT

<b>Bathing platform</b>	yes
<b>Deck shower</b>	hot + cold
<b>Anchor</b>	Bruce (stainless steel)
<b>Anchor chain</b>	yes
<b>Windlass</b>	Lofrans Trigres 24v/1500watt (2017)
<b>Capstan</b>	Lofrans Tigress
<b>Deck wash</b>	yes
<b>Dinghy</b>	rigid inflatable Brig F330T (2020, not included but optional)
<b>Outboard</b>	Honda BF20D 20hp 4-stroke, (2020, not included but optional)
<b>Davits</b>	stainless steel
<b>Davits controls</b>	electrical
<b>Sea railing</b>	stainless steel
<b>Grab rail (superstructure)</b>	stainless steel
<b>Railing side opening gates</b>	2 x
<b>Pushpit</b>	yes
<b>Pulpit</b>	yes
<b>Wiper</b>	3 x Excalto
<b>Horn</b>	yes
<b>Fenders</b>	yes
<b>Mooring lines</b>	yes
<b>TV</b>	Samsung
<b>Radio-cd player</b>	yes



# PACIFIC ALLURE 143 FLY



## FREQUENTLY ASKED QUESTIONS PACIFIC ALLURE 143 FLY



### **Wat is de reden van de verkoop van uw jacht?**

*Wij hebben recent een huis in het Zuiden gekocht en daarom gebruiken wij de boot minder dan verwacht.*

### **Hoeveel eigenaren heeft uw jacht gehad en in welke periodes?**

*Ze is in Nederland gebouwd en tot 2017 door twee Nederlandse eigenaren gevaren. De 3e eigenaar gebruikte de boot in Denemarken als gevaren. Die familie woonde ook aan boord. Wij hebben haar in 2020 aangeschaft.*

### **Wat kunt u meer vertellen over de historie en het vaargebied van uw jacht?**

*Zie ook hierboven. Dus het meeste in Nederland en een periode in Denemarken. Wij hebben haar op de binnenwateren gevaren met een uitstapje naar de Wadden.*

### **Waarom heeft u destijds juist voor dit jacht gekozen?**

*Ons sprak vooral de enorme ruimte aan boord aan. Dat en de techniek en uitrusting om langere tijd aan boord te verblijven.*

### **Wat is voor u de (speciale) betekenis van de naam van uw jacht?**

*Zo heette ze bij de vorige eigenaar ook. Dus besloten wij dat maar zo te laten.*

### **Is uw jacht ooit een charterboot geweest? Zo ja, kunt u dit specificeren?**

*Nee, niet dat ik weet. Daar is het ook niet echt een motorjacht voor. Die charter boten hebben meestal 4 of meer hutten.*

### **Wat kunt u vertellen over de vaar- en/of zeileigenschappen van uw jacht?**

*Ze reageert heel rustig en stabiel en ze voelt mede daardoor ook veilig aan. Wij hebben wel een hekschroef in laten bouwen. Daardoor kun je haar ook met veel wind op de kleinste plaatsen afmeren.*

### **Wat heeft u met uw jacht gedaan in de winterperiodes?**

*Bij ons verbleef ze in het water. Dat gaat prima mits de systemen goed vorstbeveiligd zijn. De Kabola installatie verwarmd het hele interieur en zelfs ook de motorkamer.*

### **Is er ooit schade aan uw jacht geweest?**

*Van de vorige eigenaren weet ik dat niet. Wij hebben een keer een touw in de schroef gehad. Toen zijn oa de motorsteunen vernieuwd. Een en ander is in opdracht van de verzekering vakkundig gerepareerd.*

### **Welk onderhoud en/of vernieuwingen zijn er aantoonbaar (d.m.v. bijvoorbeeld facturen) uitgevoerd?**

*De belangrijkste dingen (naast het reguliere onderhoud); matrassen, de grijswater afvoer systemen, nieuwe dynamo op de hoofdmotor, hekschroef gemonteerd, service beurt Kabola, nieuw schroefas buitenlager, motorsteunen, etc. Bij de vorige eigenaar zijn de navigatie instrumenten vervangen en de oa ook accu's. Diverse zaken hebben wij sinds de aankoop, niet gebruikt; de wasmachine en droger en de jacuzzi.*

### **Wat zijn volgens u de aandachtspunten wat betreft het (toekomstig) onderhoud van uw jacht?**

*Twee kleinere (dubbel glas) salonramen laten wat vochtdoorslag zien. Het verfsysteem aan de buitenkant heeft wel onderhoud nodig. De urenteller (in de toerenteller) is door de vorige eigenaar vernieuwd. Totaal zijn het 1300 + hetgeen dat nu op urenteller staat.*

### **Welke vier kernwoorden zou u willen gebruiken om uw jacht te omschrijven?**

*Solide, rustig en fijn "woon" schip.*





# PACIFIC ALLURE 143 FLY



# PACIFIC ALLURE 143 FLY



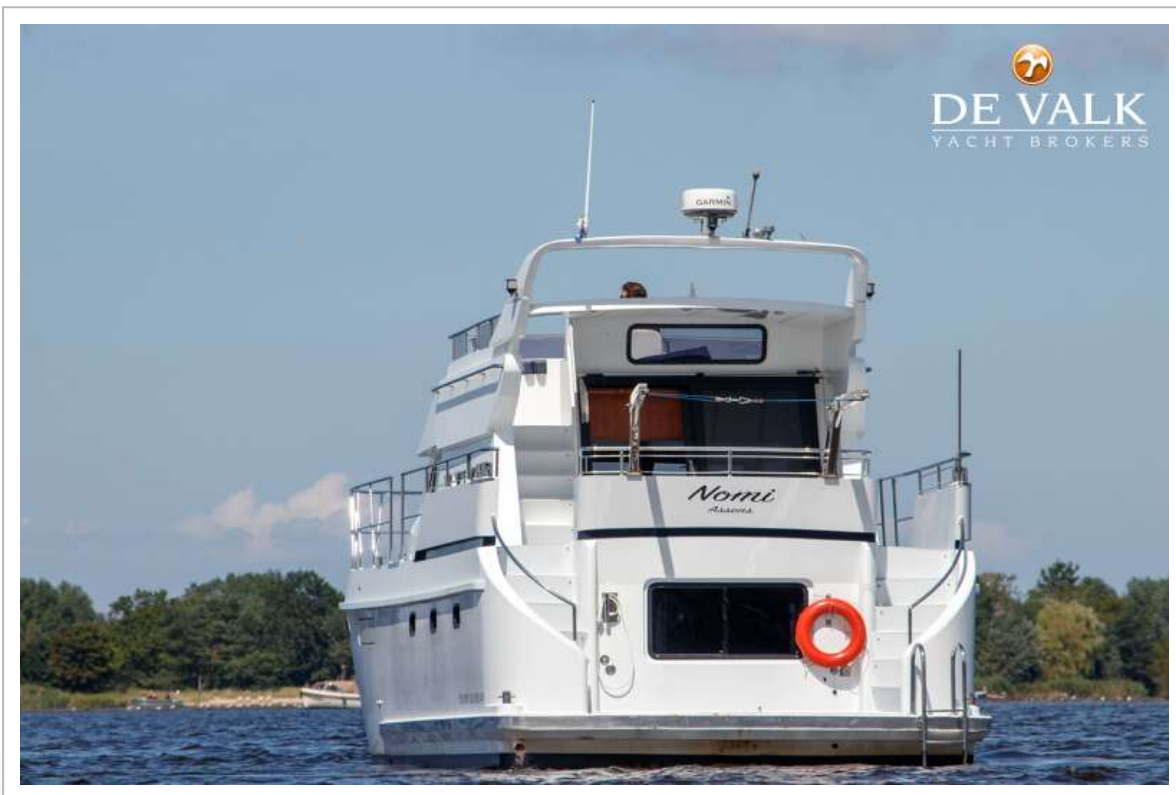
# PACIFIC ALLURE 143 FLY



# PACIFIC ALLURE 143 FLY



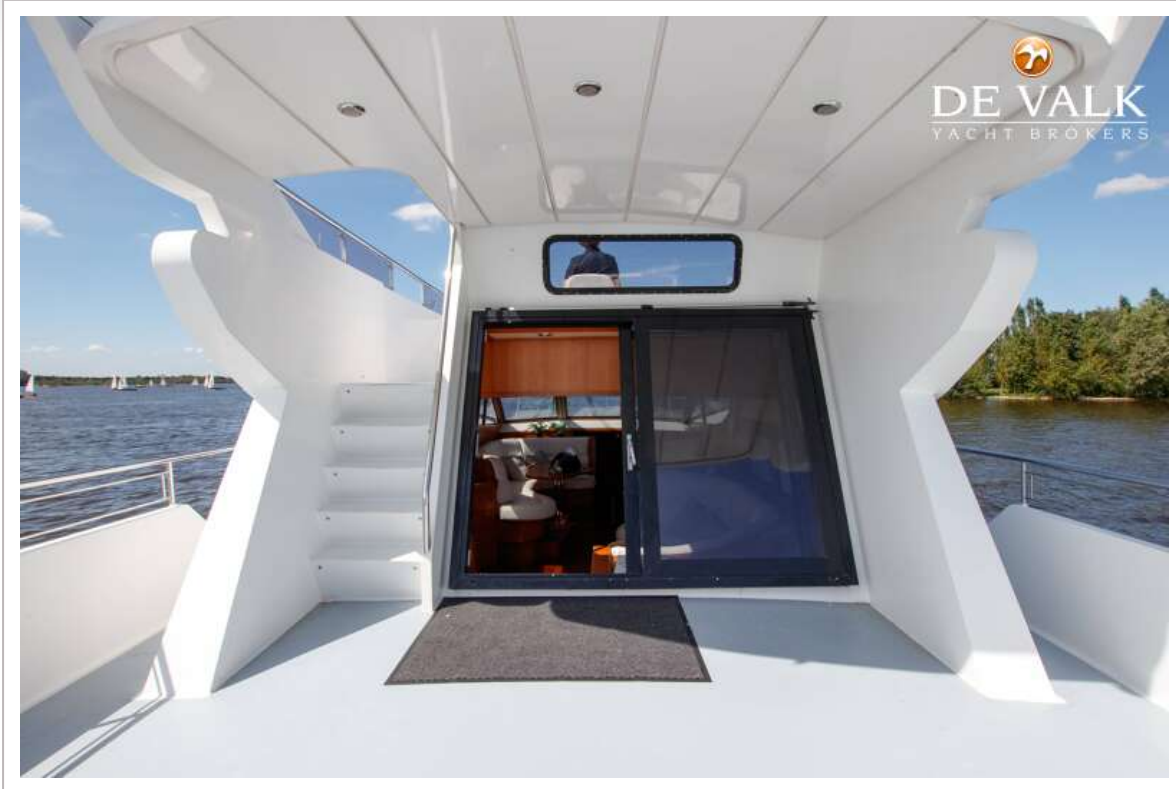
# PACIFIC ALLURE 143 FLY



# PACIFIC ALLURE 143 FLY



# PACIFIC ALLURE 143 FLY

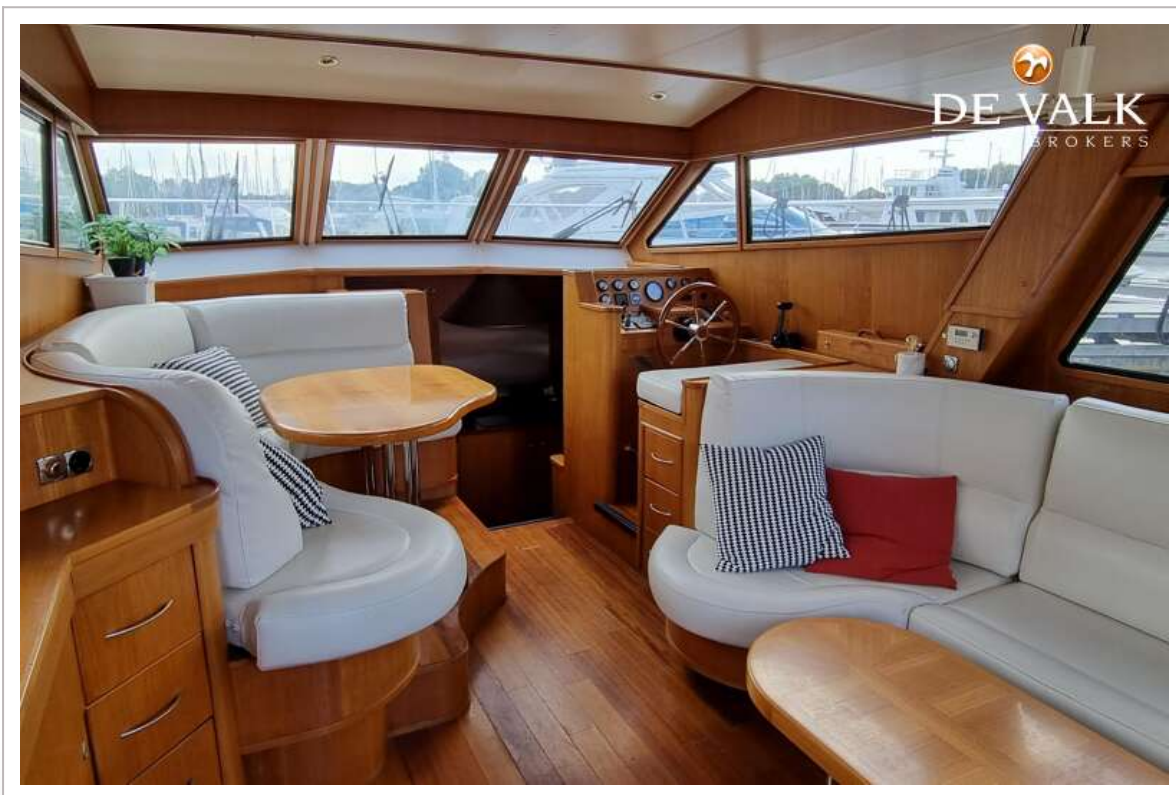


# PACIFIC ALLURE 143 FLY

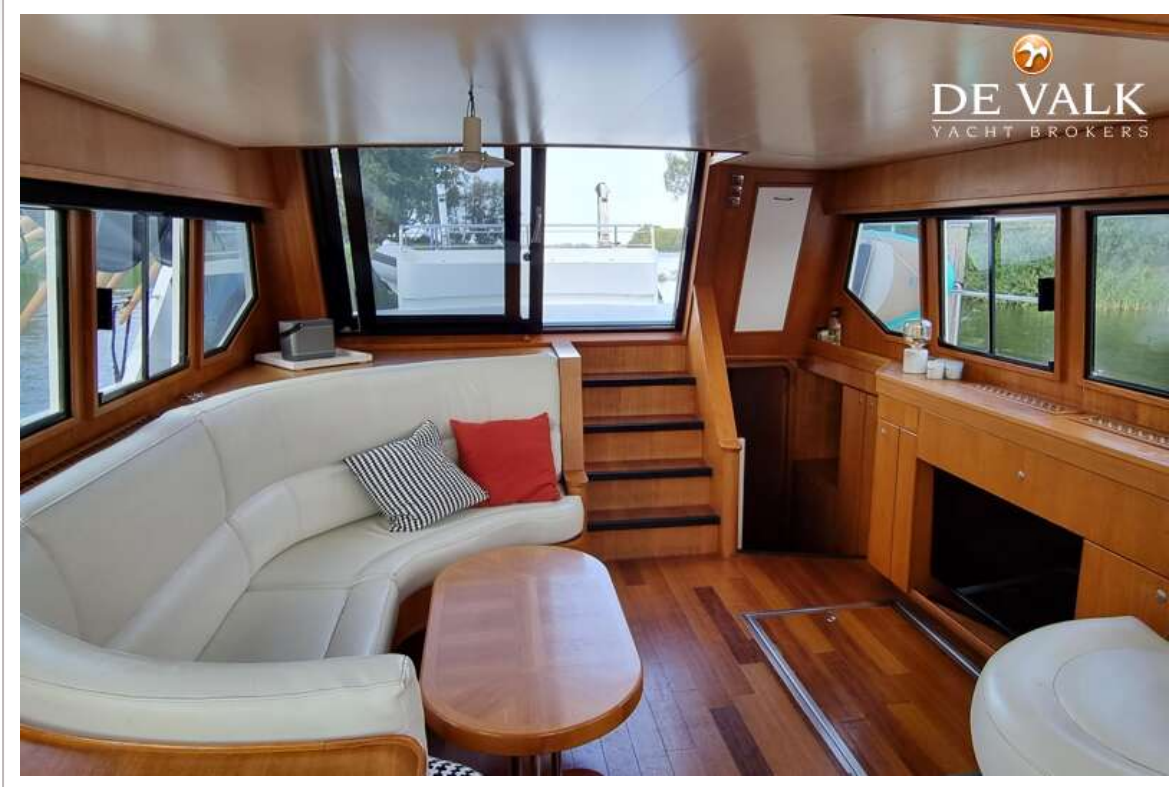




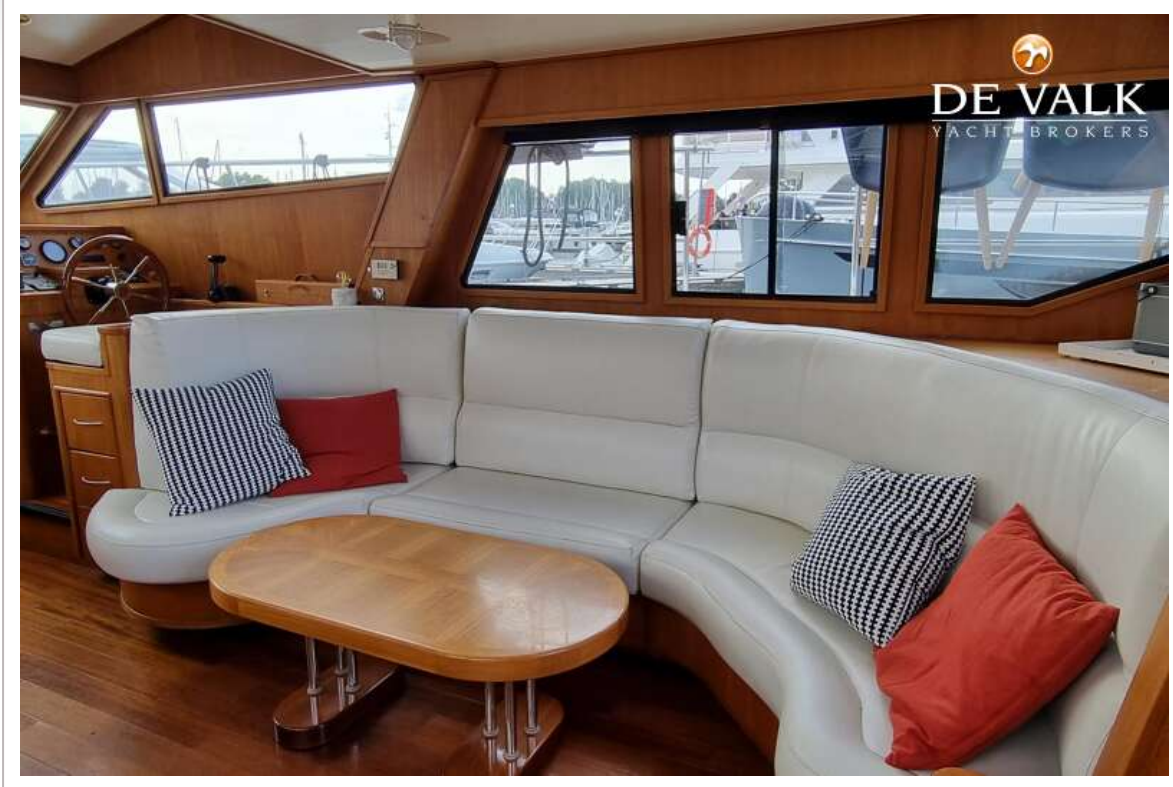
# PACIFIC ALLURE 143 FLY



# PACIFIC ALLURE 143 FLY



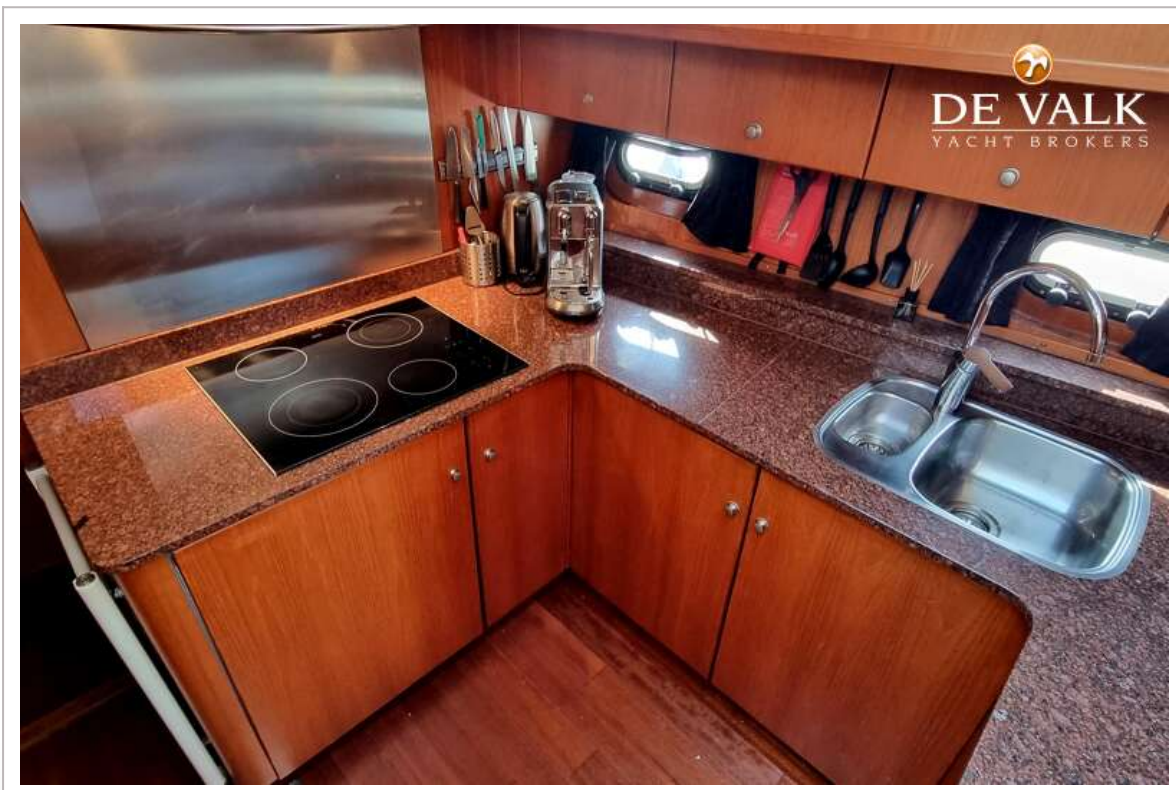
# PACIFIC ALLURE 143 FLY



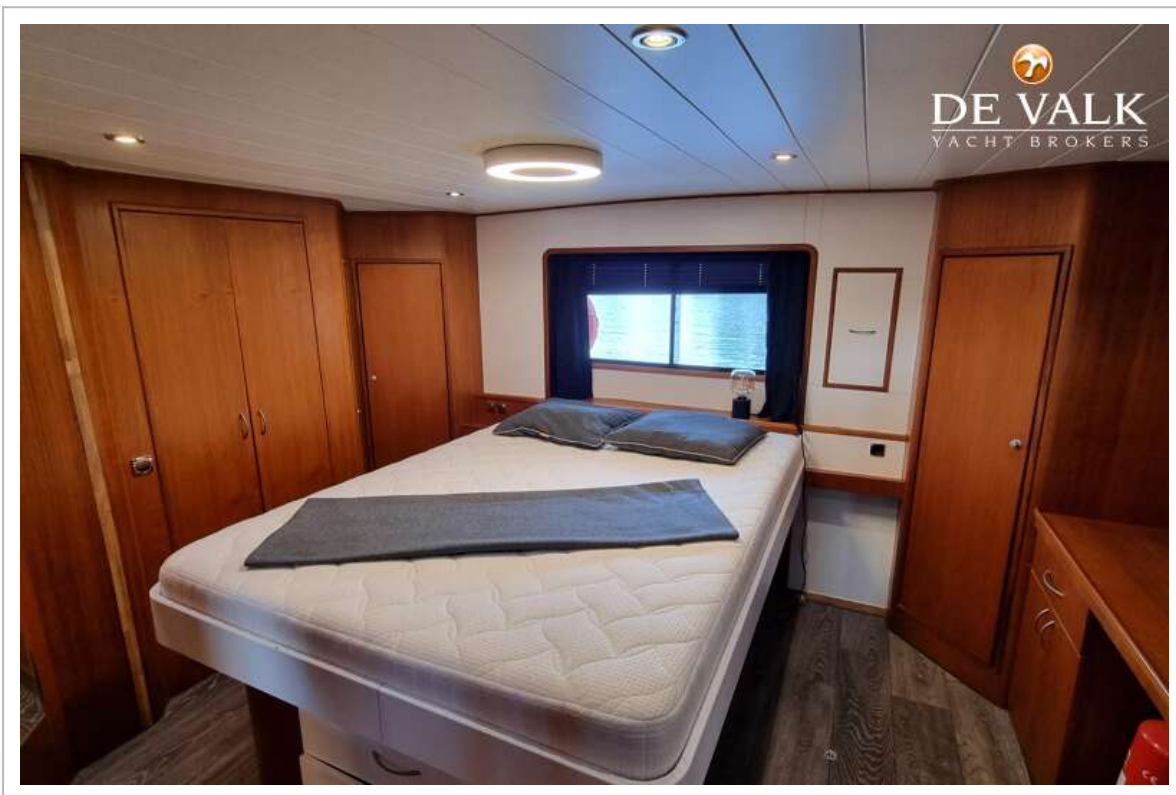
# PACIFIC ALLURE 143 FLY



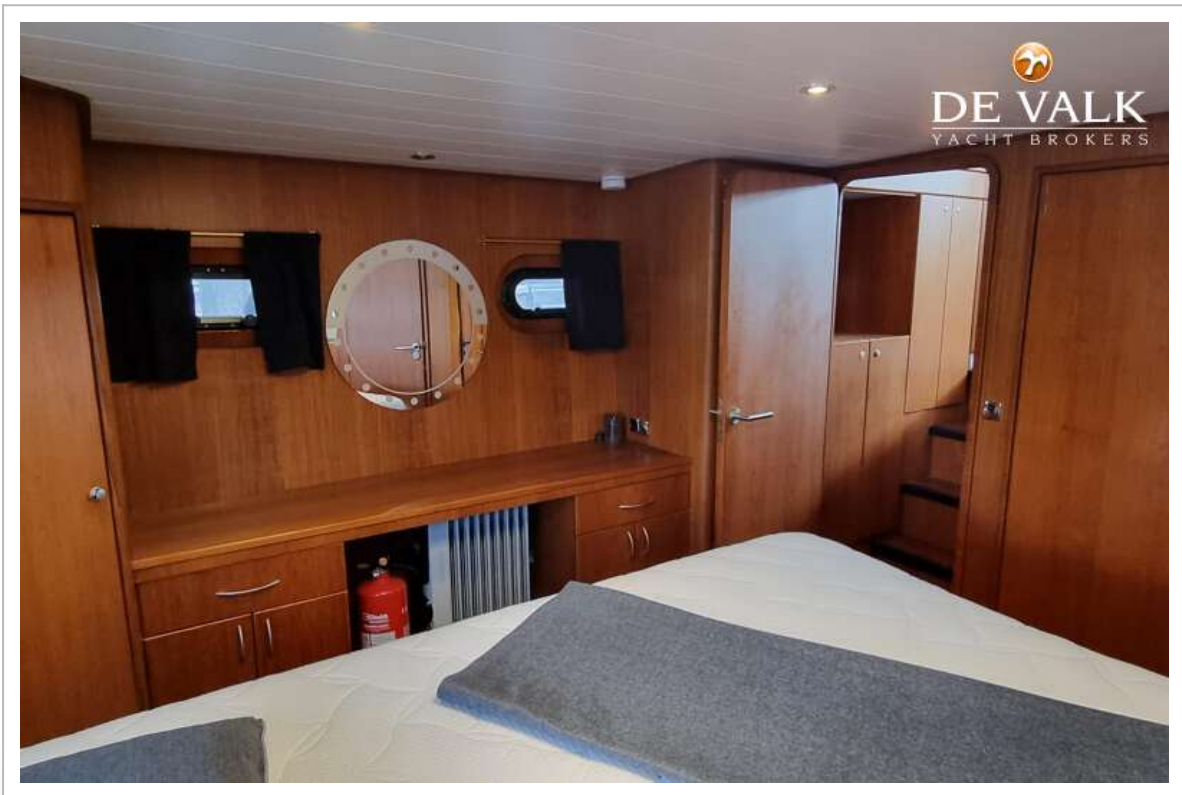
# PACIFIC ALLURE 143 FLY



# PACIFIC ALLURE 143 FLY



# PACIFIC ALLURE 143 FLY

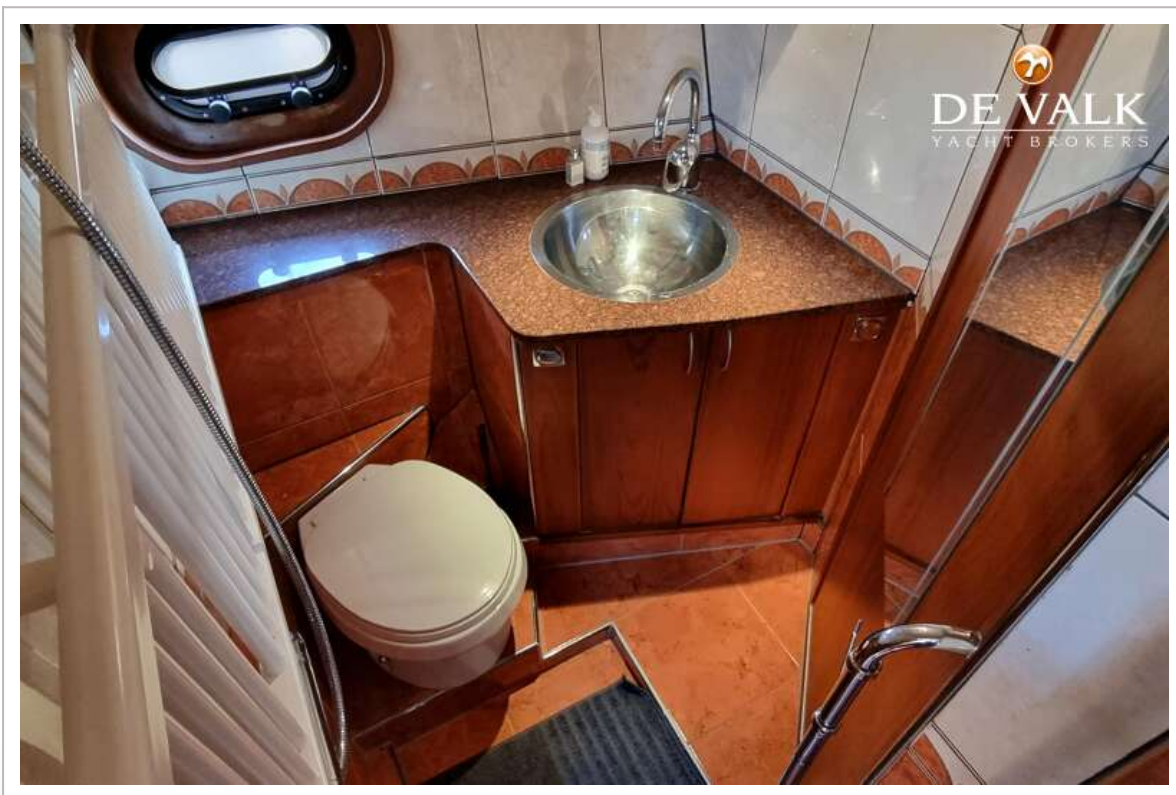


# PACIFIC ALLURE 143 FLY

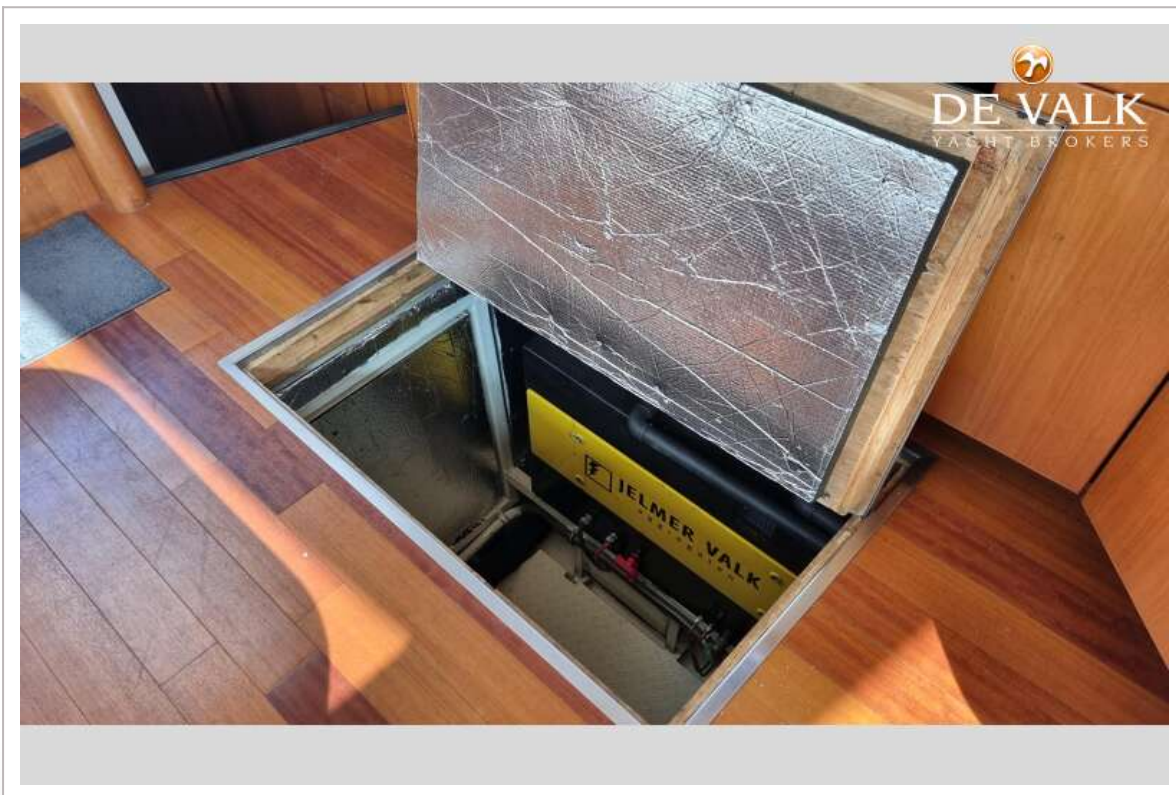
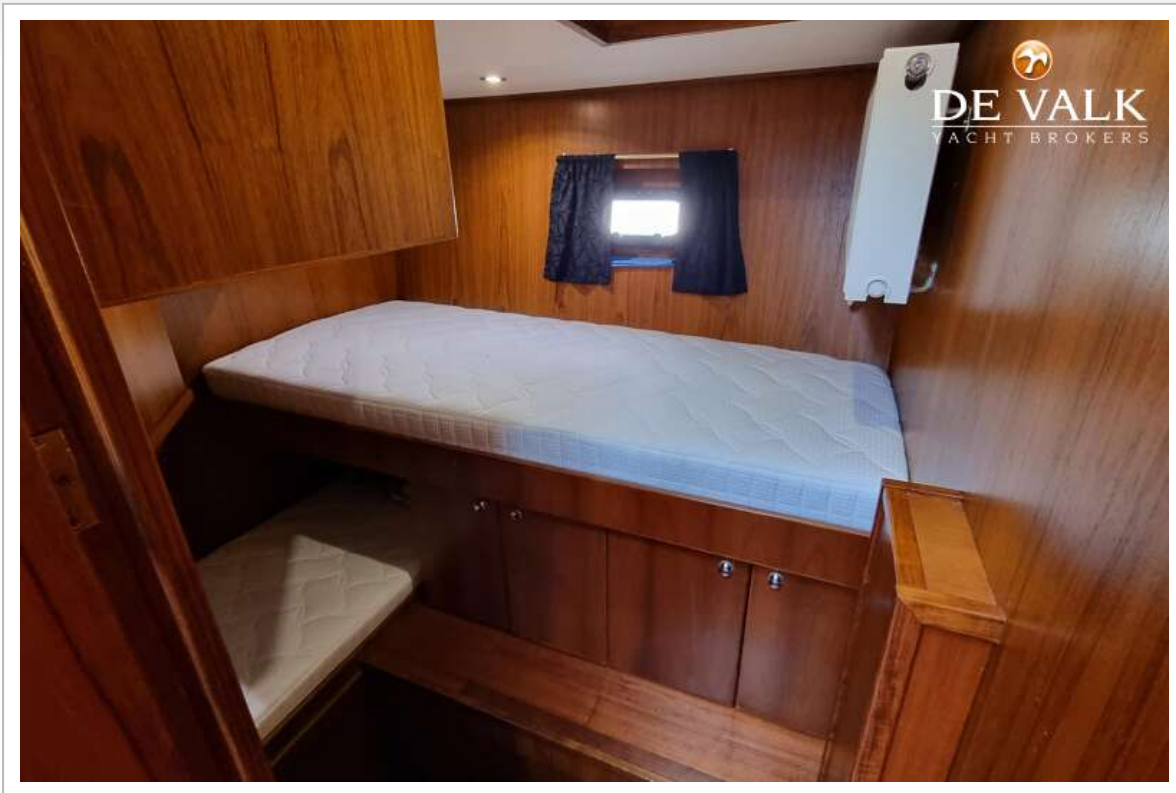




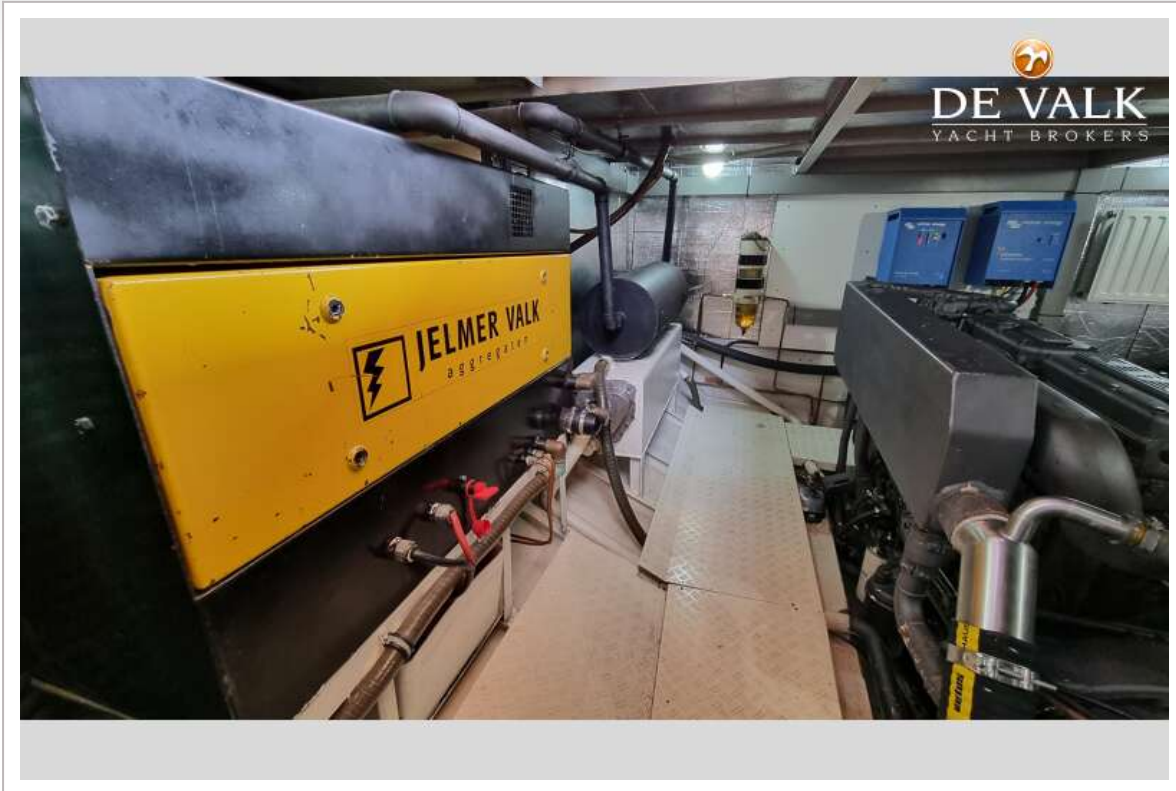
# PACIFIC ALLURE 143 FLY



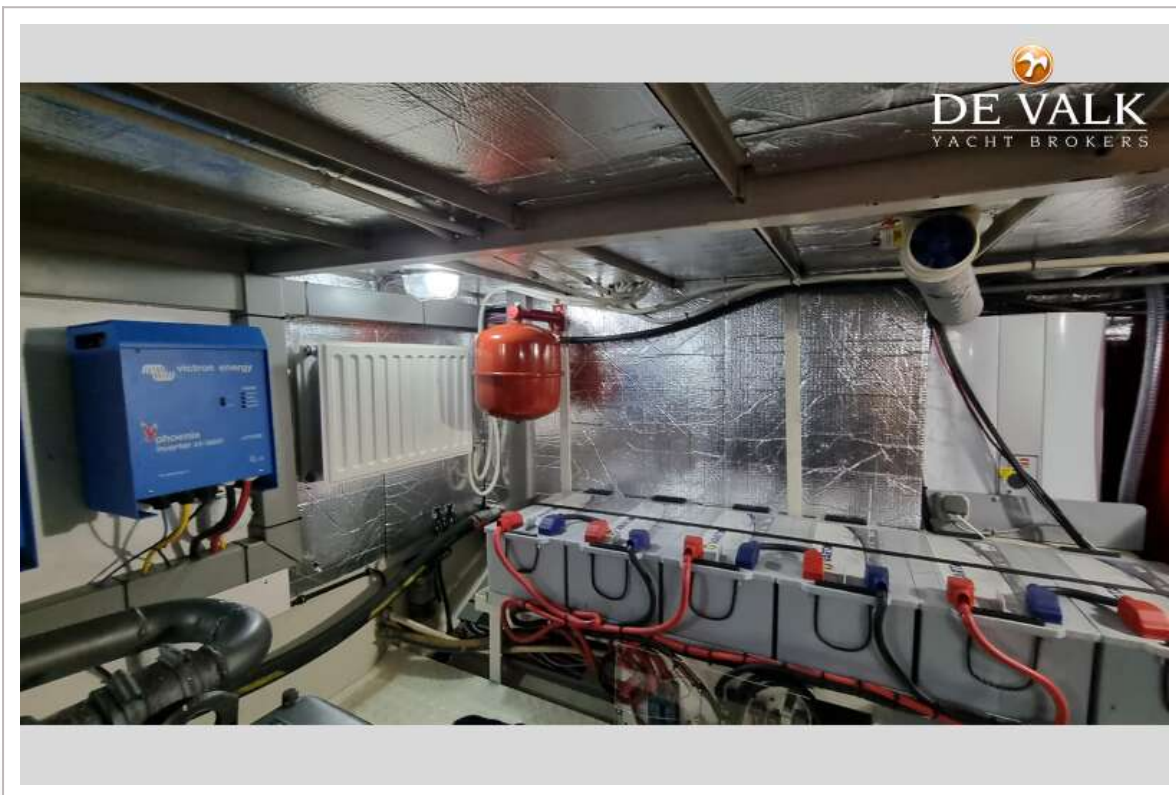
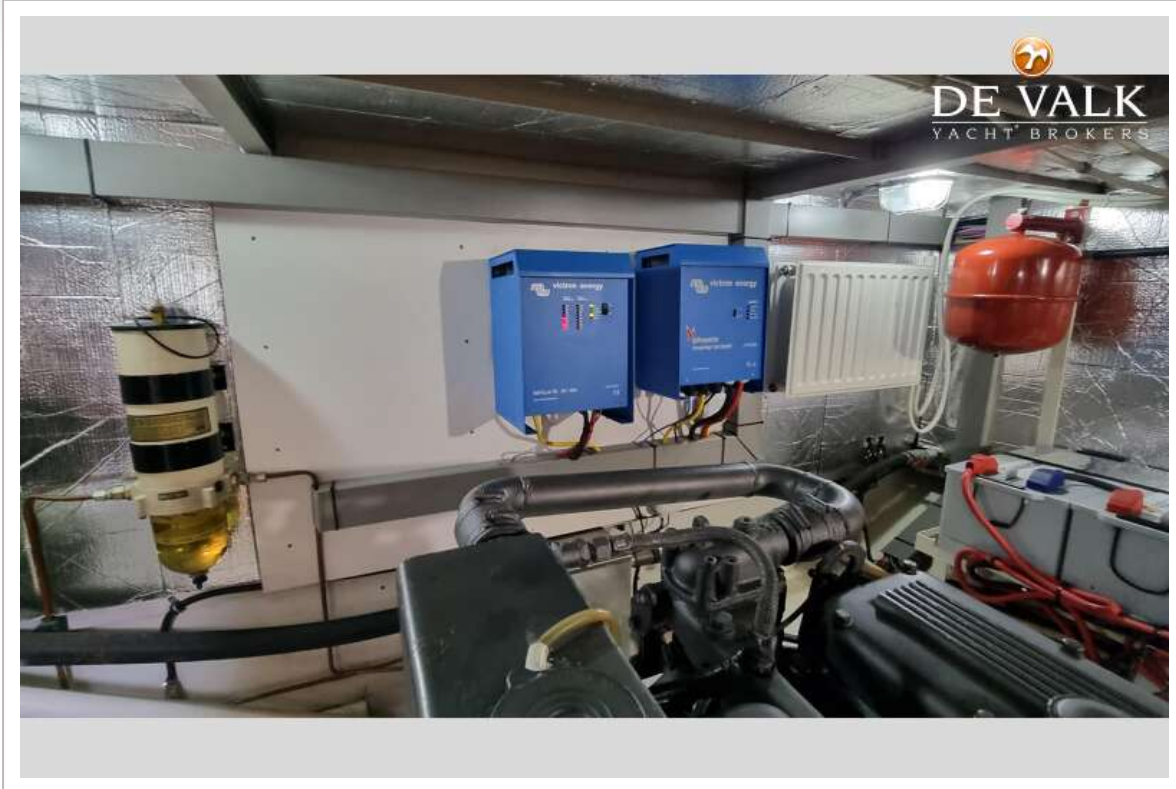
# PACIFIC ALLURE 143 FLY



# PACIFIC ALLURE 143 FLY



# PACIFIC ALLURE 143 FLY



# PACIFIC ALLURE 143 FLY

