



DE VRIES LENTSCH 28M

# DE VRIES LENTSCH 28M

## VAN DE MAKELAAR

This canoe stern motor yacht designed by De Vries Lentsch has been built by the Italian shipyard Conavi. With a white hull in steel, this classic and elegant yacht is offering many different spaces onboard. This De Vries 28m is able to cross Atlantic with a range over 2.600 nm. With a superb full beam aft master cabin and 3 other guest cabins, this De Vries is comfortable and perfect for living onboard. In top condition after her refit in 2018, she must be seen.

*Hans Visser*

## SPECIFICATIES

<b>Afmetingen</b>	28.00 x 6.51 x 2.80 (m)	<b>Bouwer</b>	De Vries Carp Navi
<b>Bouwjaar</b>	1982	<b>Hutten</b>	4
<b>Materiaal</b>	Staal	<b>Slaapplaatsen</b>	8
<b>Motor(en)</b>	2 x Cummins KTA 11-50 M diesel	<b>Pk/Kw</b>	2 x 500.00 (pk), 367.50 (kw)
<b>Vraagprijs</b>	verkocht (BTW )	<b>Ligplaats</b>	contact Antibes

## CONTACT

<b>Kantoor</b>	De Valk Amsterdam B.V.	<b>Telefoon</b>	+31 (0)35 5829014
<b>Adres</b>	Marinaweg 8 (postal address) 1361 AC Almere NL	<b>E-mail</b>	amsterdam@devalk.nl

## DISCLAIMER

Hoewel er uiterste zorg besteed is aan de correctheid, volledigheid en actualiteit van onze informatie kunnen hieraan geen rechten worden ontleend.



# DE VRIES LENTSCH 28M

## ALGEMEEN

<b>Model</b>	DE VRIES LENTSCH 28M
<b>Type</b>	motorjacht
<b>Lengte (m)</b>	28,00
<b>Breedte (m)</b>	6,51
<b>Diepgang (m)</b>	2,80
<b>Bouwjaar</b>	1982
<b>Gebouwd door</b>	De Vries Carp Navi
<b>Land</b>	Italië
<b>Ontwerper</b>	Willem De Vries
<b>Waterverplaatsing (t)</b>	139
<b>Bruto tonnage</b>	139,18
<b>Netto tonnage</b>	85
<b>CE norm</b>	NA
<b>Romp materiaal</b>	staal
<b>Romp kleur</b>	wit Fully painted in 2018
<b>Dek materiaal</b>	teak
<b>Flybridge</b>	ja
<b>Brandstoftank (liter)</b>	36.500
<b>Inhoudsmeter (brandstoftank)</b>	ja
<b>Drinkwatertank (liter)</b>	8.700
<b>Inhoudsmeter (drinkwatertank)</b>	ja
<b>Vuilwatertank (liter)</b>	2.000
<b>Binnen stuurstand</b>	ja
<b>Buiten stuurstand</b>	ja

## ACCOMMODATIE

<b>Hutten</b>	4
<b>Slaapplaatsen</b>	8
<b>Bemanningshut</b>	2
<b>Bemanning slaapplaatsen</b>	4



# DE VRIES LENTSCH 28M

Vloer	vloerbedekking
Stuurhut	ja
Salon	ja
Airco	airco omkeerbaar
Keuken	ja
Aanrechtblad	roestvast staal
Spoelbak	roestvast staal
Kooktoestel	inductie
Oven	ja
Magnetron	ja
Koelkast	4
Vriezer	2
Warmwatersysteem	ja
Vaatwasser	Miele
Ijsblokjesmachine	Isotherm
Koffiezetapparaat	Lavazza
Eigenaarshut	ja
Kledingkast	ja
Badkamer	ja
Toilet	ja
Wasbak	ja
Douche	ja
Gastenhut 1	ja
Kledingkast	ja
Badkamer	ja
Toilet	ja
Wasbak	ja
Douche	ja
Gastenhut 2	ja
Kleerkast	ja
Badkamer	ja
Toilet	ja



Wasbak	ja
Douche	ja
Gastenhut 3	ja
Kleerkast	ja
Badkamer	ja
Toilet	ja
Toilet systeem	ja
Wasbak	ja
Douche	ja
Bemanningshut(ten)	ja
Badkamer (bemanning)	ja
Toilet (bemanning)	ja
Wasbak	ja
Douche (bemanning)	ja
Wasmachine	ja

## MOTOR(EN)

Aantal motoren	2
Merk	Cummins
Type	KTA 11-50 M
Pk	500
kW	367,50
Brandstof	diesel
Maximale snelheid (kn)	13
Kruissnelheid (kn)	10
Verbruik (ltr/uur)	90
Bereik (nm)	2600
Type schroef	vast
Elektrische lenspomp	ja
Bilge alarm	ja
Generator	Onan Cummins 2004



Generator 2	Onan Cummins 2004
Accu's	ja
Acculader	ja
Walstroom	ja
Watermaker	ja

## NAVIGATIE

Kompas	ja
Dieptemeter	Furuno
Log	Furuno
Windmeetset	ja
Marifoon	ja
Handmarifoon	ja
Autopiloot	ja
Radar/GPS/plotter	Furuno 2x
Epirb	ja

## UITRUSTING

Kuip tafel	ja
Kuipstoelen	ja
Zwemtrap	ja
Loopplank	ja
Dekdouche	ja
Anker	ja
Ankerketting	ja
Anker 2	ja
Ankerketting	ja
Ankerlier	ja
Kaapstander	ja
Bijboot	BSC 4.7M 2017
Buitenboordmotor	ja



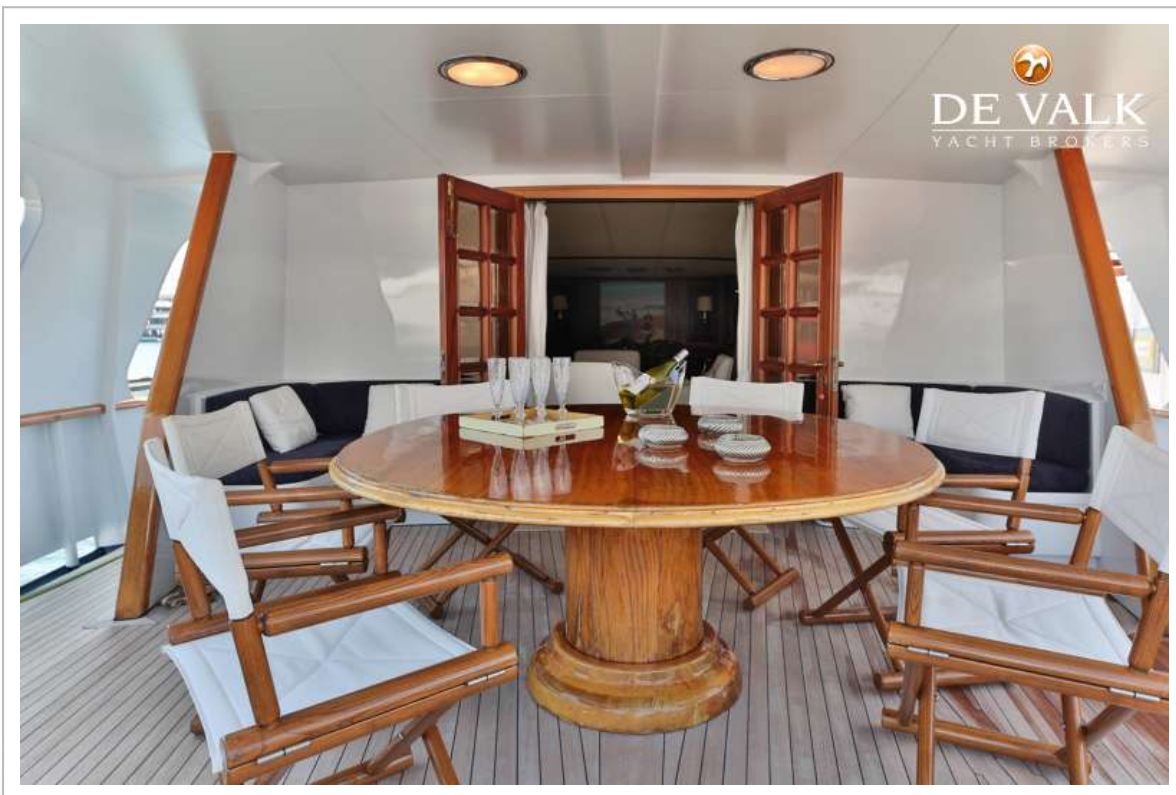
Dekkraan	ja
Reddingsvlot	ja
Zwemvesten	ja
TV	LG
Satelliet	ja
DVD speler	ja
Speakers in salon	ja
Brandblusser	ja



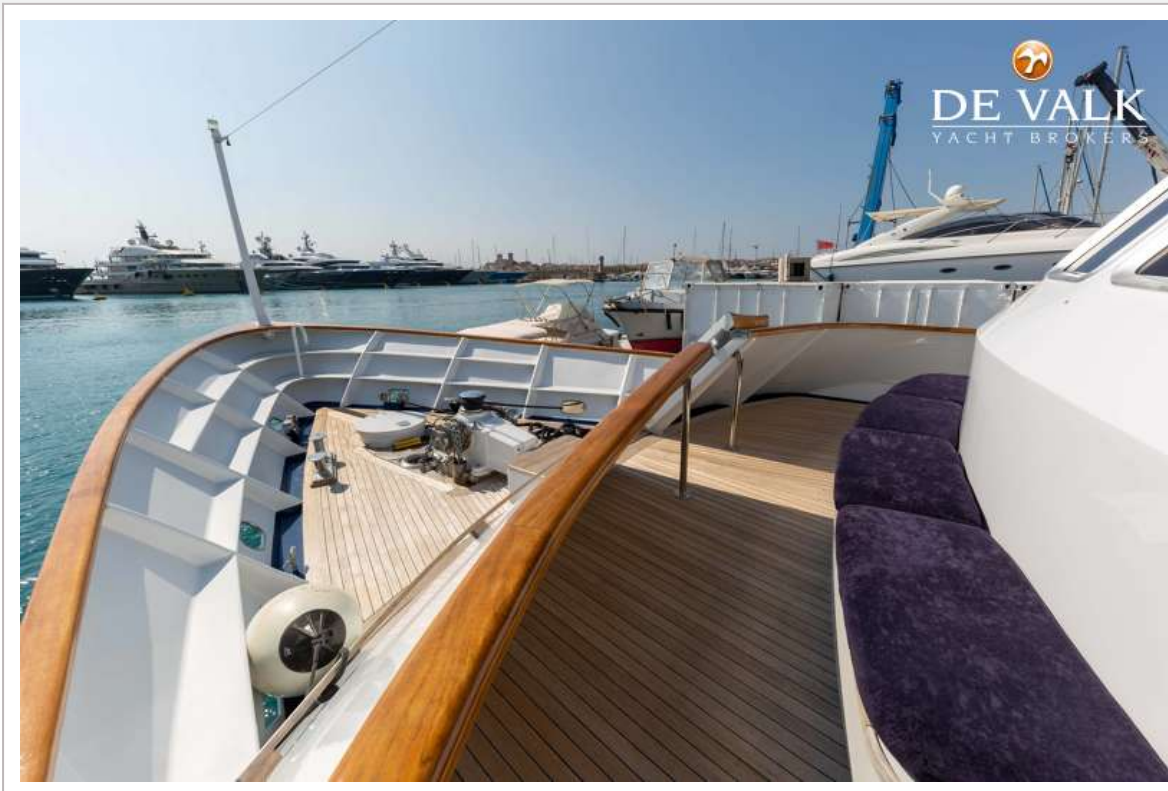
# DE VRIES LENTSCH 28M



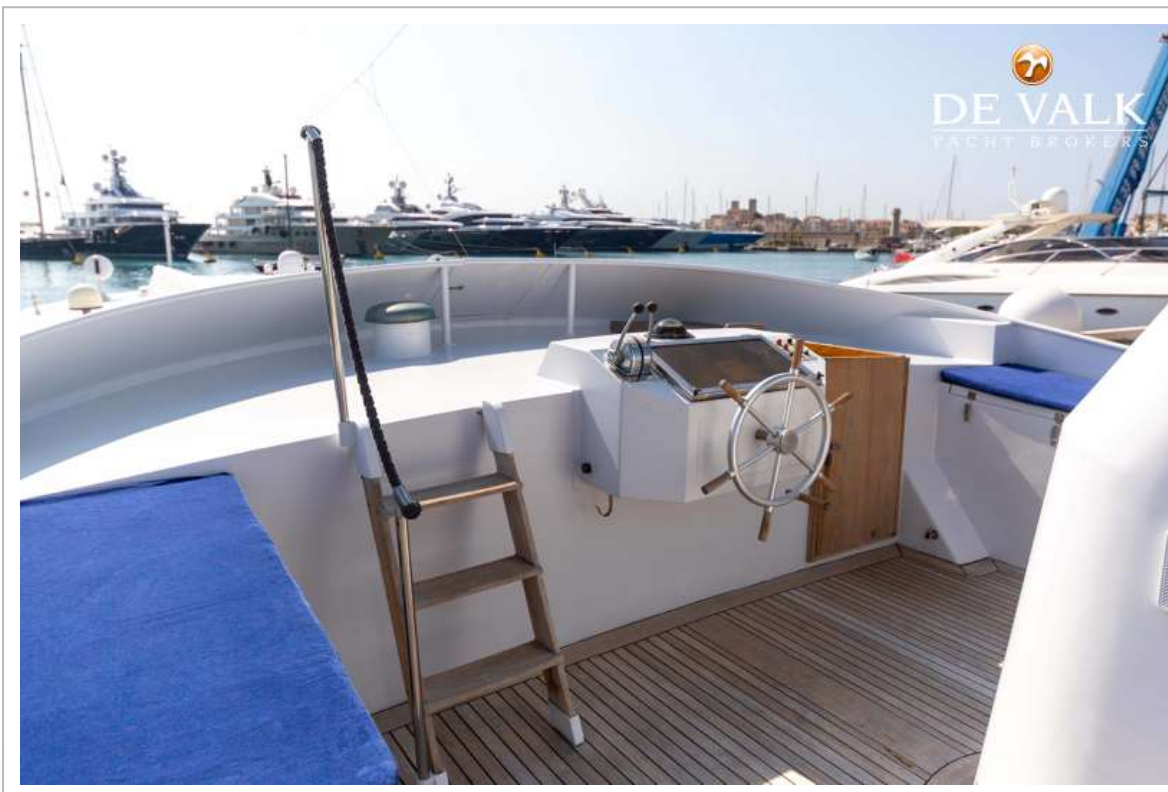
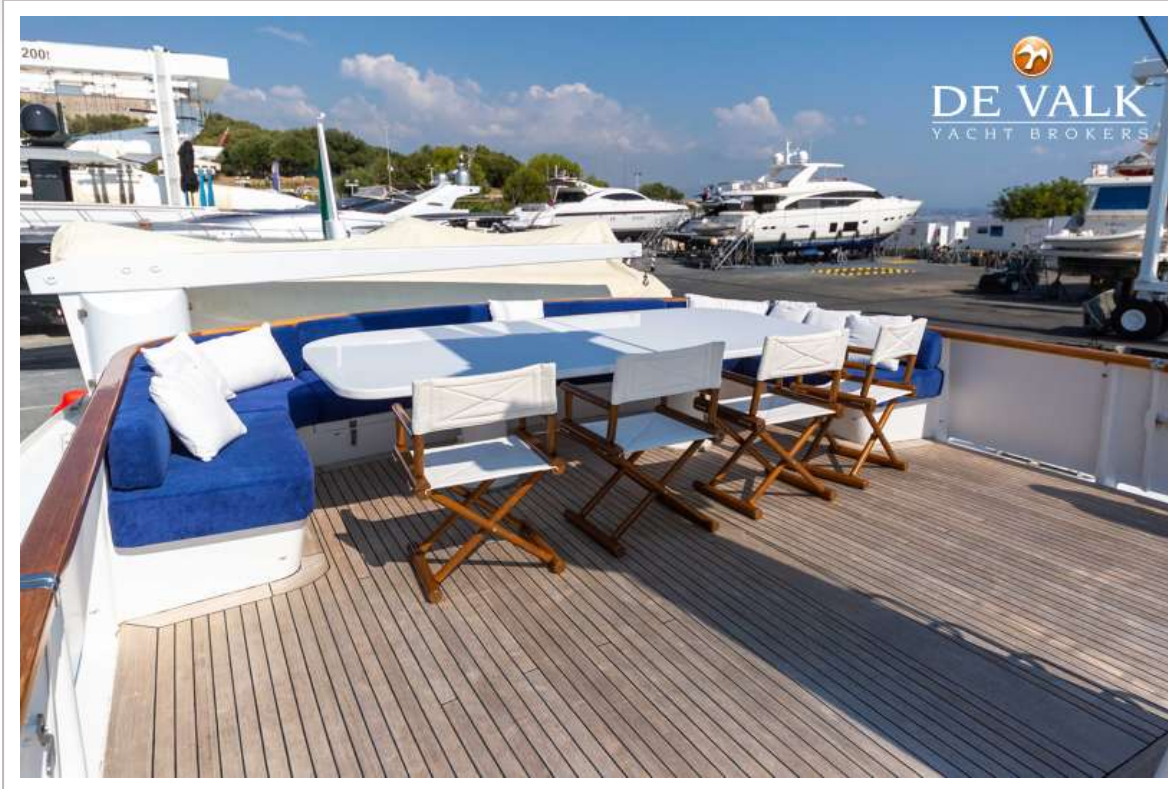
# DE VRIES LENTSCH 28M



# DE VRIES LENTSCH 28M



# DE VRIES LENTSCH 28M



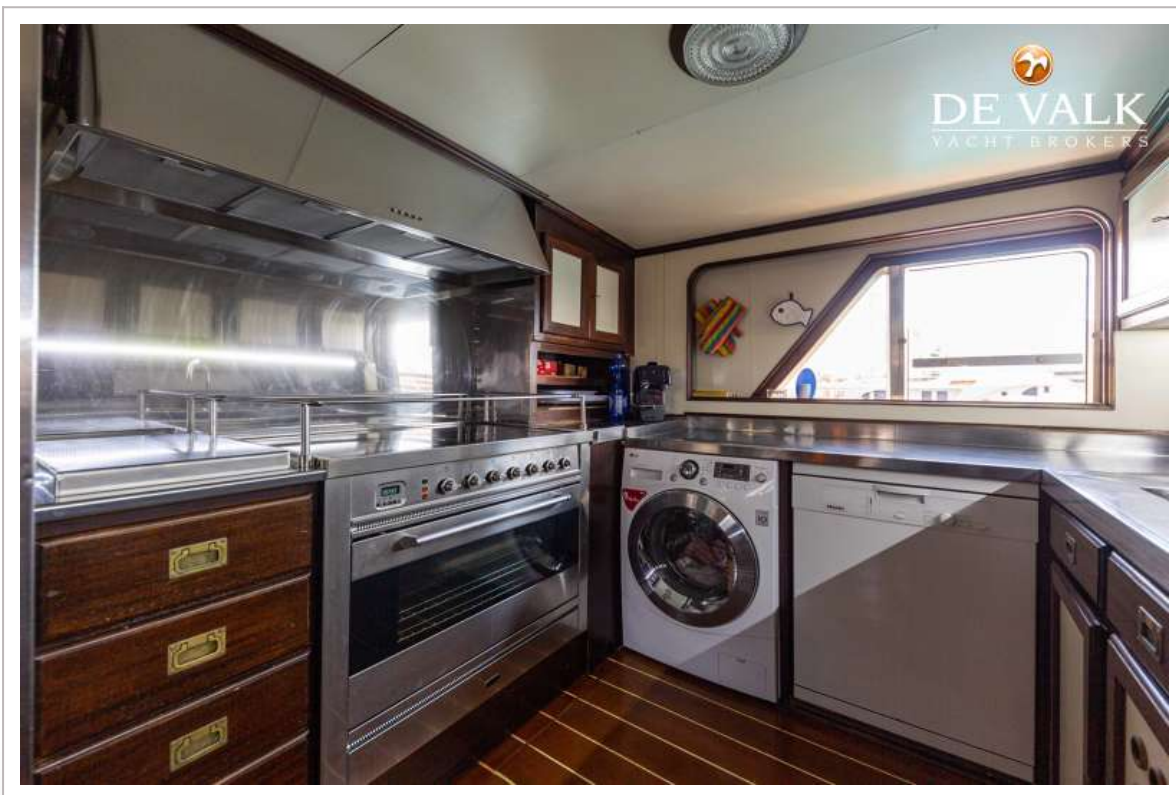
# DE VRIES LENTSCH 28M



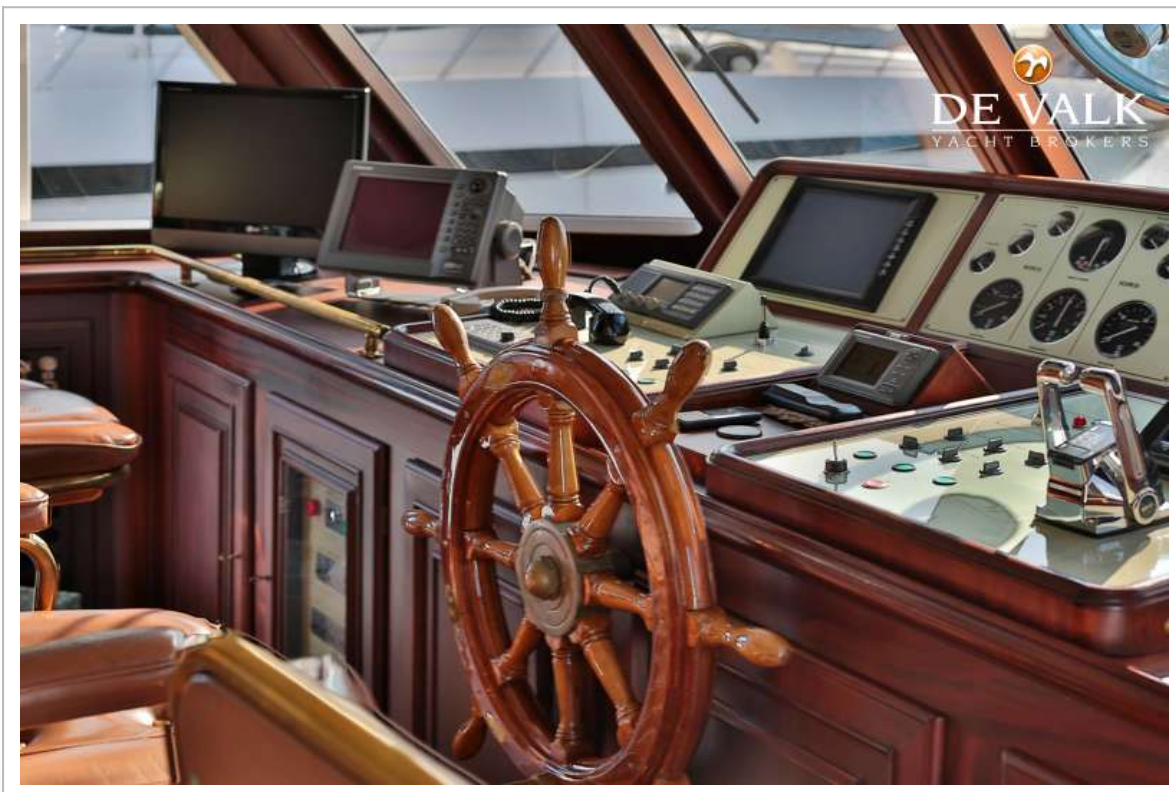
# DE VRIES LENTSCH 28M



# DE VRIES LENTSCH 28M



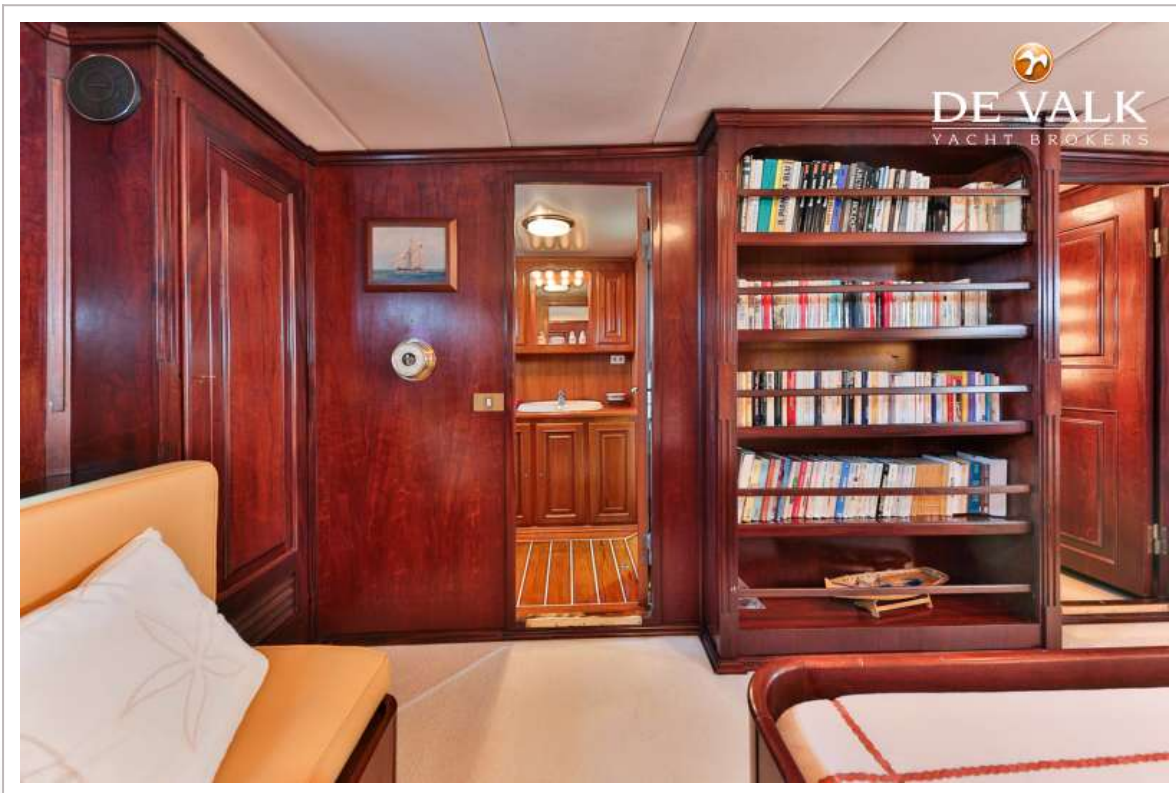
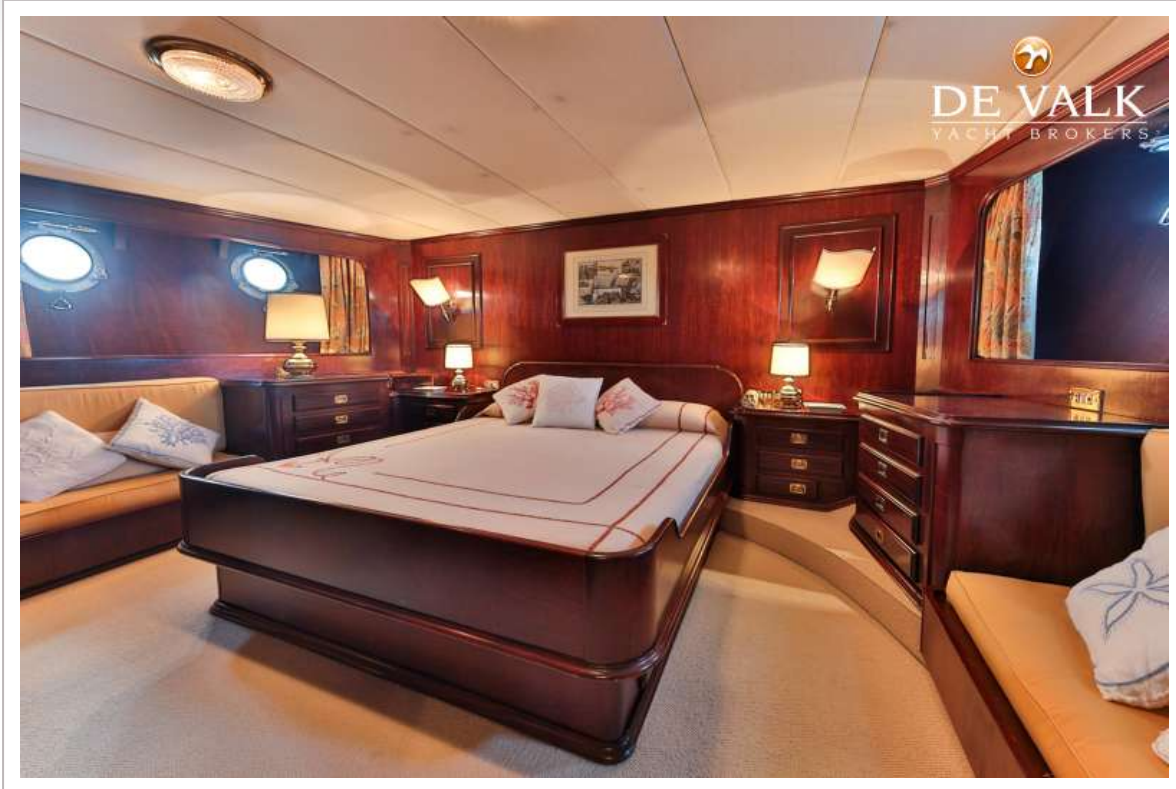
# DE VRIES LENTSCH 28M



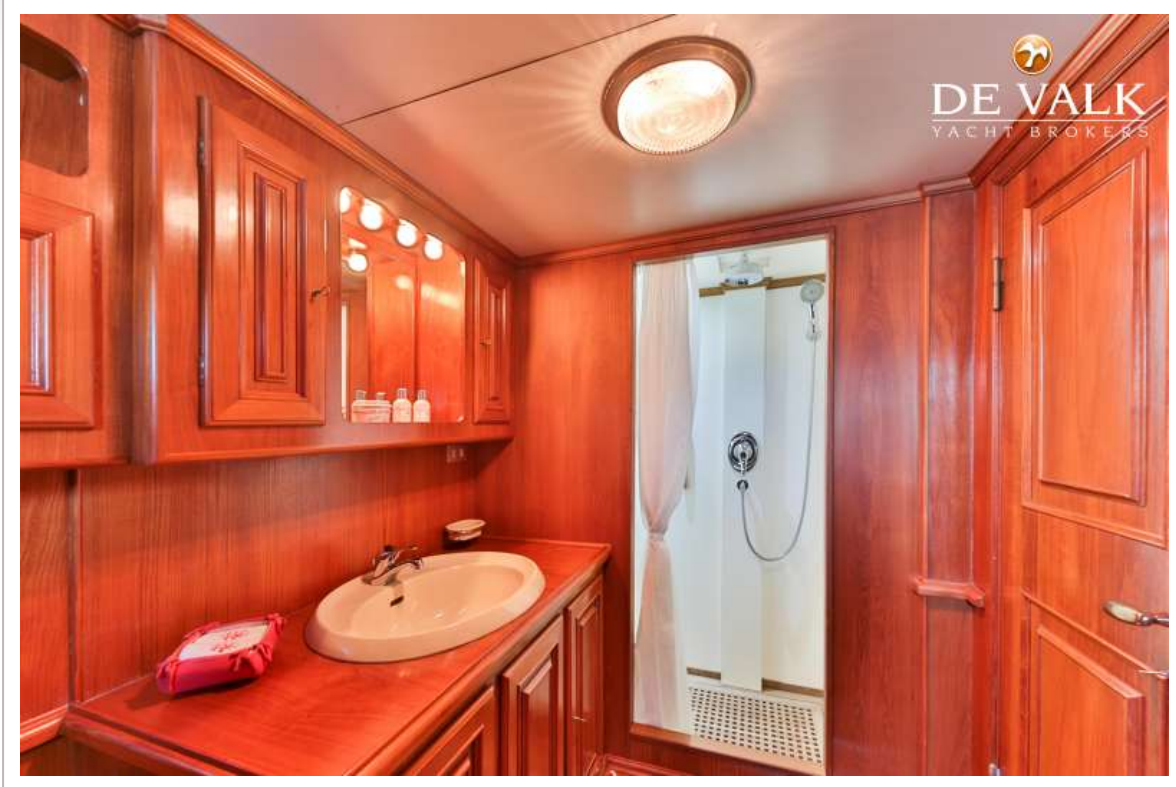
# DE VRIES LENTSCH 28M



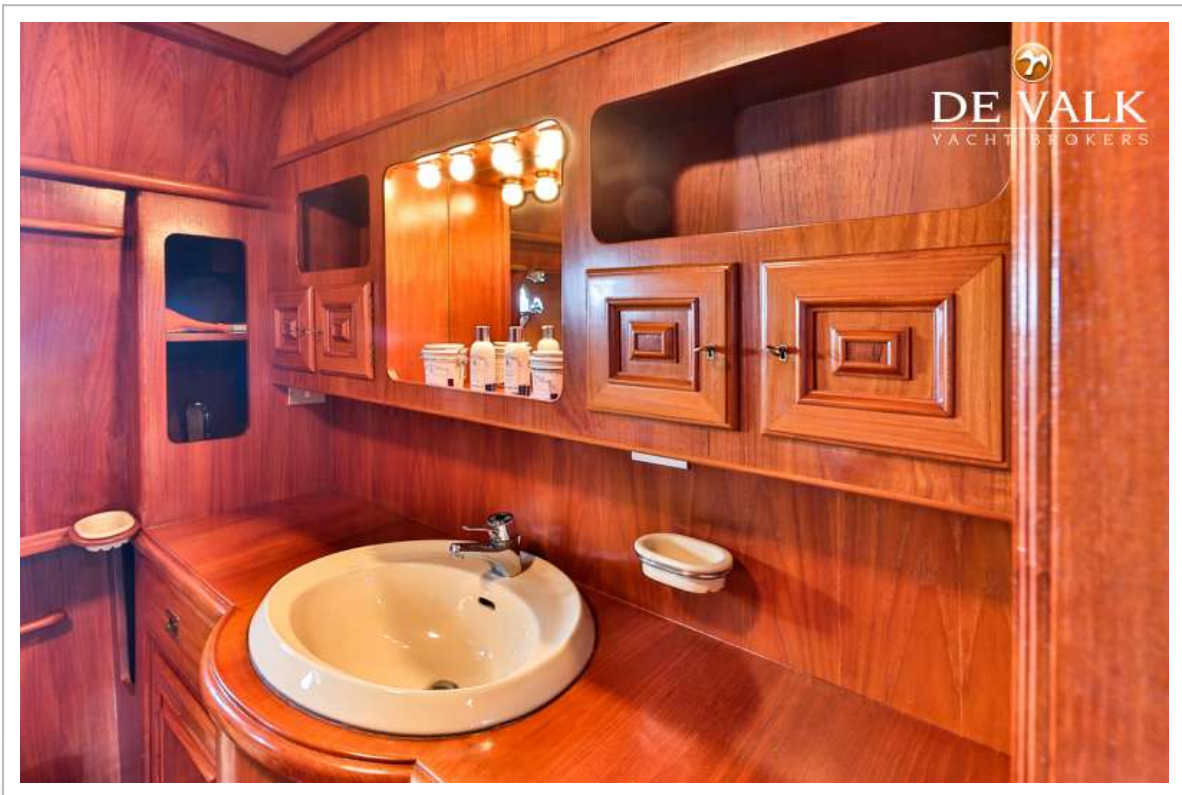
# DE VRIES LENTSCH 28M



# DE VRIES LENTSCH 28M



# DE VRIES LENTSCH 28M



# DE VRIES LENTSCH 28M



# DE VRIES LENTSCH 28M

