



DE VALK  
YACHT BROKERS



## VICTOIRE 1044



DE VALK  
YACHT BROKERS

# VICTOIRE 1044

## VAN DE MAKELAAR

If there ever was a yacht, designed by the famous Dick Koopmans Sr. that appealed to many yachtsman, the 1044 by Victoire is certainly one of the contenders. Started out as the 34 this design has been refined over the years. Very stable and well built; the Victoire 1044 is a very safe family cruising yacht. "Sophie" has been kept in a very good condition by her first owner.

*Sander van der Voorn*

## SPECIFICATIES

<b>Afmetingen</b>	10.44 x 3.25 x 1.50 (m)	<b>Bouwer</b>	Victoire jachtbouw
<b>Bouwjaar</b>	2004	<b>Hutten</b>	2
<b>Materiaal</b>	Polyester	<b>Slaapplaatsen</b>	6
<b>Motor(en)</b>	1 x Volvo Penta MD2030-D BT diesel	<b>Pk/Kw</b>	30.00 (pk), 22.05 (kw)
<b>Vraagprijs</b>	verkocht (BTW )	<b>Ligplaats</b>	bij verkoopkantoor

## CONTACT

<b>Kantoor</b>	De Valk Monnickendam B.V.	<b>Telefoon</b>	+31 (0)299 65 63 50
<b>Adres</b>	Hoogedijk 6 1145 PM Katwoude NL	<b>E-mail</b>	monnickendam@devalk.nl

## DISCLAIMER

Hoewel er uiterste zorg besteed is aan de correctheid, volledigheid en actualiteit van onze informatie kunnen hieraan geen rechten worden ontleend.



## ALGEMEEN

Model	VICTOIRE 1044
Type	zeiljacht
Lengte (m)	10,44
Breedte (m)	3,25
Diepgang (m)	1,50
Doorvaarhoogte (m)	15,00
Stahoogte (m)	1,90
Bouwjaar	2004
Gebouwd door	Victoire jachtbouw
Land	Nederland
Ontwerper	Dick Koopmans
Waterverplaatsing (t)	5,6
Ballast (ton)	gietijzer 2,75
CE norm	A
Romp materiaal	polyester
Romp kleur	gebroken wit
Rompvorm	rondspant
Kiel type	kiel met bulb
Materiaal opbouw	polyester
Stootlijst	Wood with stainless steel
Dek materiaal	polyester
Afwerking dek	teak
Afwerking opbouw	teak
Afwerking kuip	teak
Antifouling (jaar)	2016
Dorades	2
Raamlijsten	aluminium
Raammateriaal	hardglas
Dekluik	3 x Gebo
Patrijspoorten	aluminium



<b>Brandstoftank (liter)</b>	roestvast staal 80 Litre
<b>Inhoudsmeter (brandstoftank)</b>	On display
<b>Drinkwatertank (liter)</b>	staal 350 Litre
<b>Inhoudsmeter (drinkwatertank)</b>	On display
<b>Helmstok</b>	ja

## ACCOMMODATIE

<b>Hutten</b>	2
<b>Slaapplaatsen</b>	6
<b>Interieur</b>	teak
<b>Vloer</b>	teak en holly
<b>Open kuip</b>	ja
<b>Salon</b>	ja
<b>Stahoogte salon (m)</b>	1,95 mtr
<b>Verwarming</b>	diesel hete lucht Webasto Air top 3500
<b>Navigatie ruimte</b>	ja
<b>Kaartentafel</b>	ja
<b>Achterkajuit</b>	ja
<b>Ombouwbare kooi</b>	Sea Cage
<b>Keuken</b>	ja
<b>Aanrechtblad</b>	kunststof
<b>Spoelbak</b>	roestvast staal 2 x
<b>Kooktoestel</b>	gas 2 burner
<b>Oven</b>	ja
<b>Koelkast</b>	Isotherm Classic compact 2015
<b>Vriezer</b>	ja
<b>Warmwatersysteem</b>	220V + motor
<b>Waterdruksysteem</b>	elektrisch Maual and
<b>Hand en/of voetpomp</b>	ja
<b>Eigenaarshut</b>	v-bed
<b>Kledingkast</b>	hangend en legplanken



<b>Badkamer</b>	gedeeld
<b>Toilet</b>	gedeeld
<b>Toilet Systeem</b>	handbediening Jabsco 2015
<b>Wasbak</b>	in de badkamer
<b>Douche</b>	gedeeld
<b>Gastenhut 1</b>	tweepersoonsbed

## MOTOR(EN)

<b>Aantal motoren</b>	1
<b>Merk</b>	Volvo Penta
<b>Type</b>	MD2030-D BT
<b>Pk</b>	30,00
<b>kW</b>	22,05
<b>Brandstof</b>	diesel
<b>Geïnstalleerd in jaar</b>	2004
<b>Maximale snelheid (kn)</b>	7,4
<b>Kruissnelheid (kn)</b>	6,0
<b>Bereik (nm)</b>	200
<b>Motoruren</b>	1724
<b>Koelsysteem motor</b>	indirecte warmtewisselaar
<b>Aandrijving</b>	sail-drive
<b>Saildrive afdichting</b>	2013
<b>Motorbediening</b>	bowden kabels
<b>Keerkoppeling</b>	hydraulisch
<b>Uitlaatsysteem</b>	watergekoeld
<b>Type schroef</b>	klap Volvo Penta
<b>Schroefbladen</b>	3
<b>Handlenspomp</b>	ja
<b>Startaccu</b>	1 x 95 Ah
<b>Lichtaccu</b>	2 x 200 Ah
<b>Accu monitor</b>	Master Volt



Acculader/omvormer

Mastervolt Mass 12/30-2

Walstroom

met kabel

## NAVIGATIE

Kompas

Silva 102 BH

Dieptemeter

Raytheon ST60

Log

Raytheon ST60

Windmeetset

Raytheon ST60

Marifoon

Raymarine 230 E

Autopiloot

Raytheon ST 4000 + T with remote controle

GPS

Ray hav 300 + NMEA bridge

Plotter/GPS

Raymarine Axiom 2017

Weer ontvanger

Navtex Furuno NX300

Wifi antenne

In Raymarine Axiom

Elektronische kaart(en)

ja

Zendinstallatie

Raymarine 230E DSC

Navigatieverlichting

ja

Zoeklicht

ja

## UITRUSTING

Vaste ramen

ja

Buiskap

ja

Buiskap met grijp-beugel

Leather

Kuiptafel

Teak

Zwemtrap

roestvast staal

Dekdouche

Hot water

Anker

Bruce

Ankerketting

15 Mtr. 8 mm

Ankerlier

handbediend Simpson & Lawrence Anchorman

Zeereeling

draad

Handgreep (opbouw)

teak



Hekstoel	ja
Preekstoel	ja
Reddingsvlot	tas Not checked
Reddingsvlot (pers)	tas
Radar reflektor	ja
Stootkussens	ja
Landvasten	ja
Reserve onderdelen	ja
Gereedschap	ja
Radio-cd speler	ja
Speakers in salon	ja
Brandblusser	Not checked

## TUIGAGE

Tuigage	kotter
Staand want	draad
Merk mast	Seldén
Materiaal mast	aluminium
Zalingen	2
Grootzeil	ja
Grootzeilhuik	ja
Kotterstag	wegneembaar Removable insite
Fok	UV Strip 2017
Genua rolreefsysteem	Furlex 207 SR
Kotter rolreefsysteem	Furlex 207 SR
Grote kluiver	With cover UV strip 2017
Wegneembare binnen voorstag	ja
Reefinstallatie	snel-één-lijn reefsysteem
Achterstagspanner	mechanisch
Giekneerhouder	talie
Primaire schootlieren	2 x andersen 28



<b>Secondaire schootlieren</b>	2 x andersen 26
<b>Vallieren</b>	1 x andersen 28
<b>Reeflier</b>	1 x andersen 26
<b>Multifunctionele lieren</b>	1 x andersen 28 on the mast
<b>Spinnakerboom</b>	aluminium
<b>Geïsoleerde achterstag</b>	ja
<b>Extra info</b>	Dutchman grootzeil strijksysteem





# VICTOIRE 1044



# VICTOIRE 1044



# VICTOIRE 1044



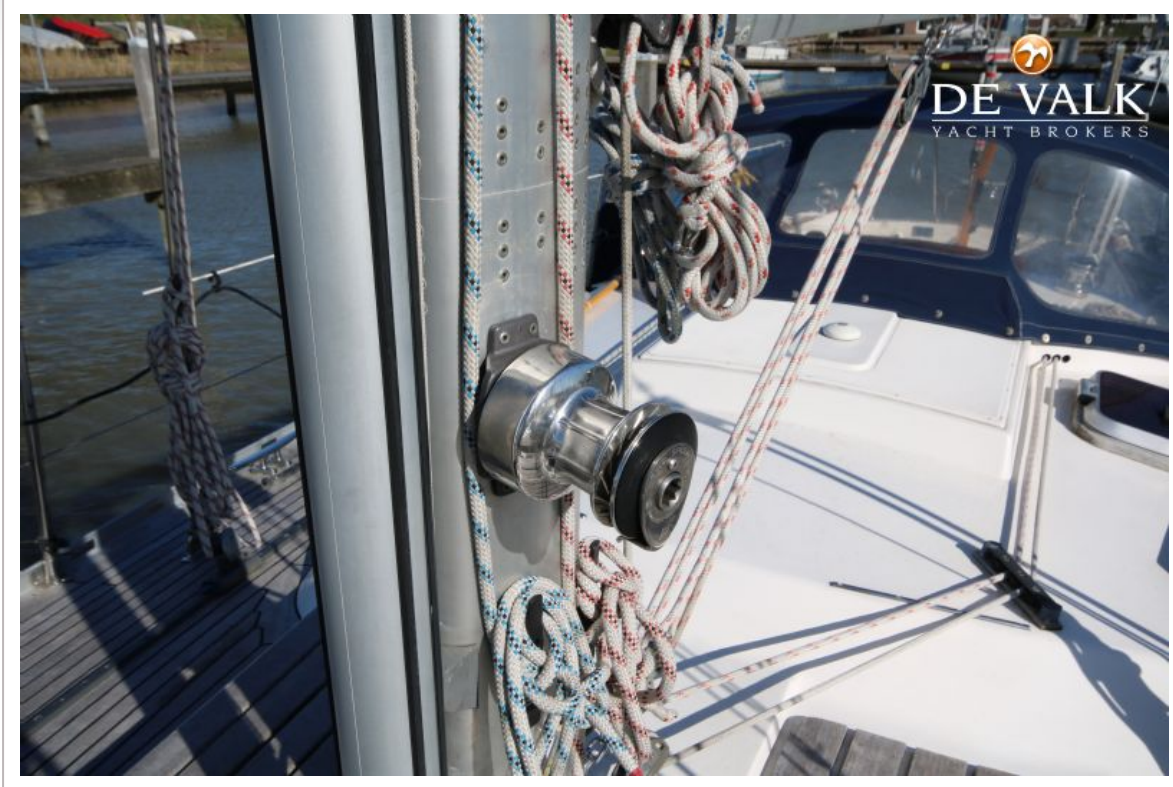
# VICTOIRE 1044



# VICTOIRE 1044



# VICTOIRE 1044



# VICTOIRE 1044



# VICTOIRE 1044

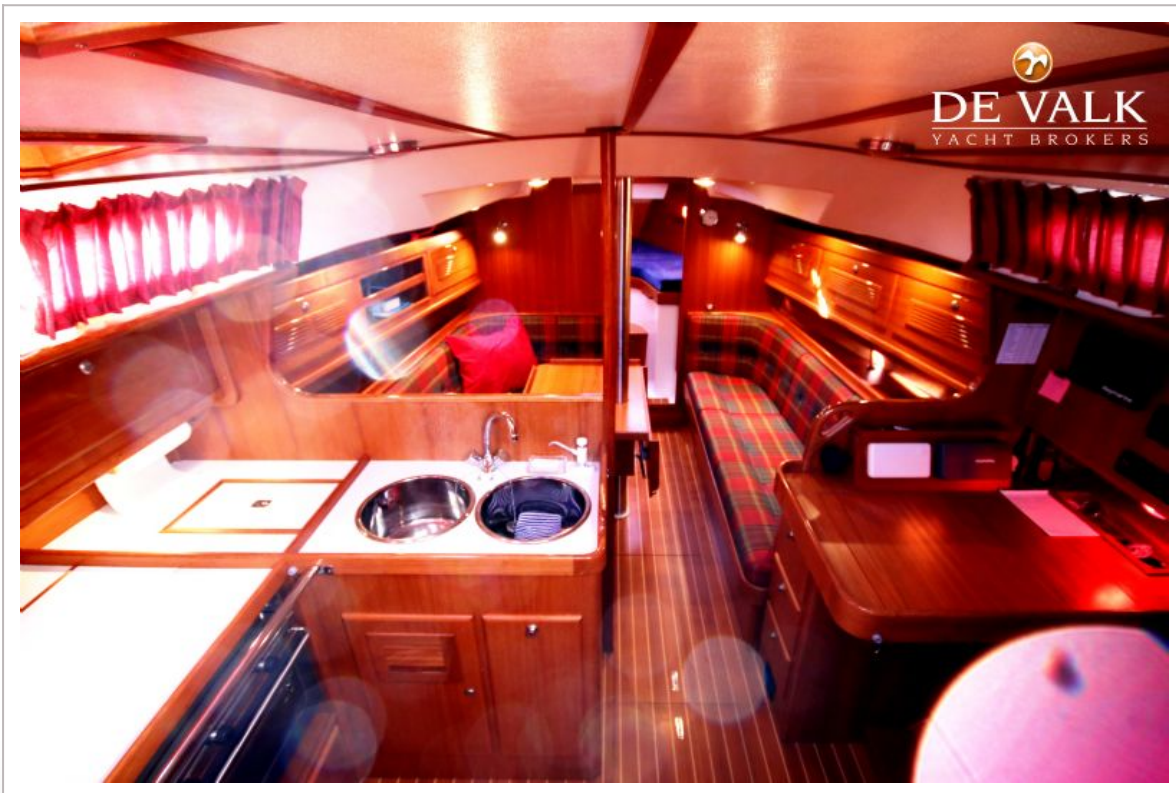




# VICTOIRE 1044



# VICTOIRE 1044



# VICTOIRE 1044



# VICTOIRE 1044



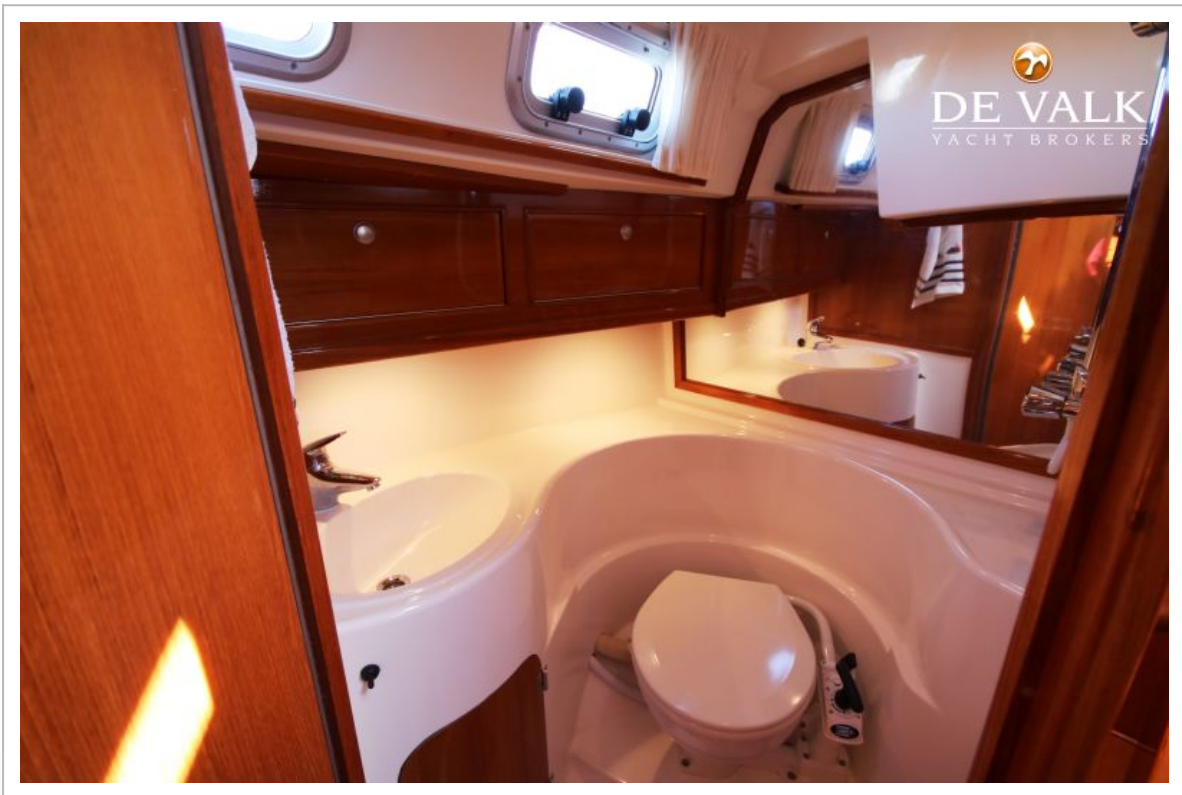
# VICTOIRE 1044



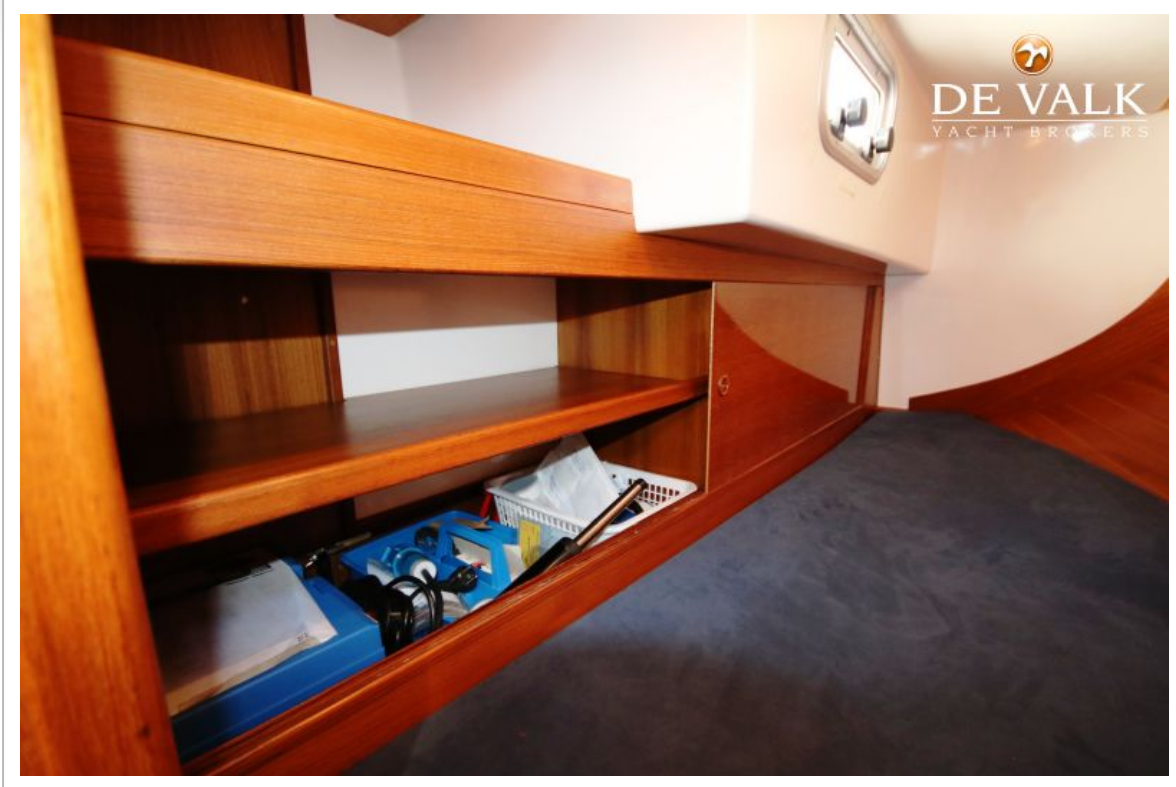
# VICTOIRE 1044



# VICTOIRE 1044

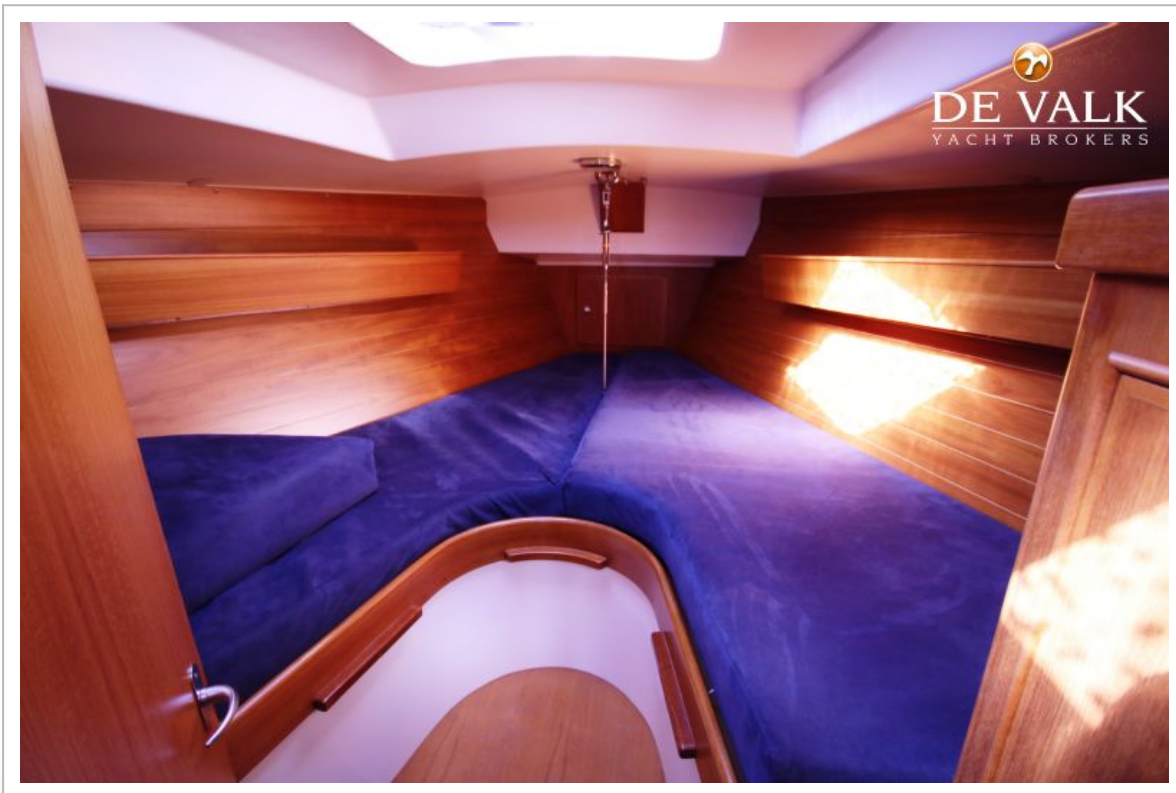


# VICTOIRE 1044

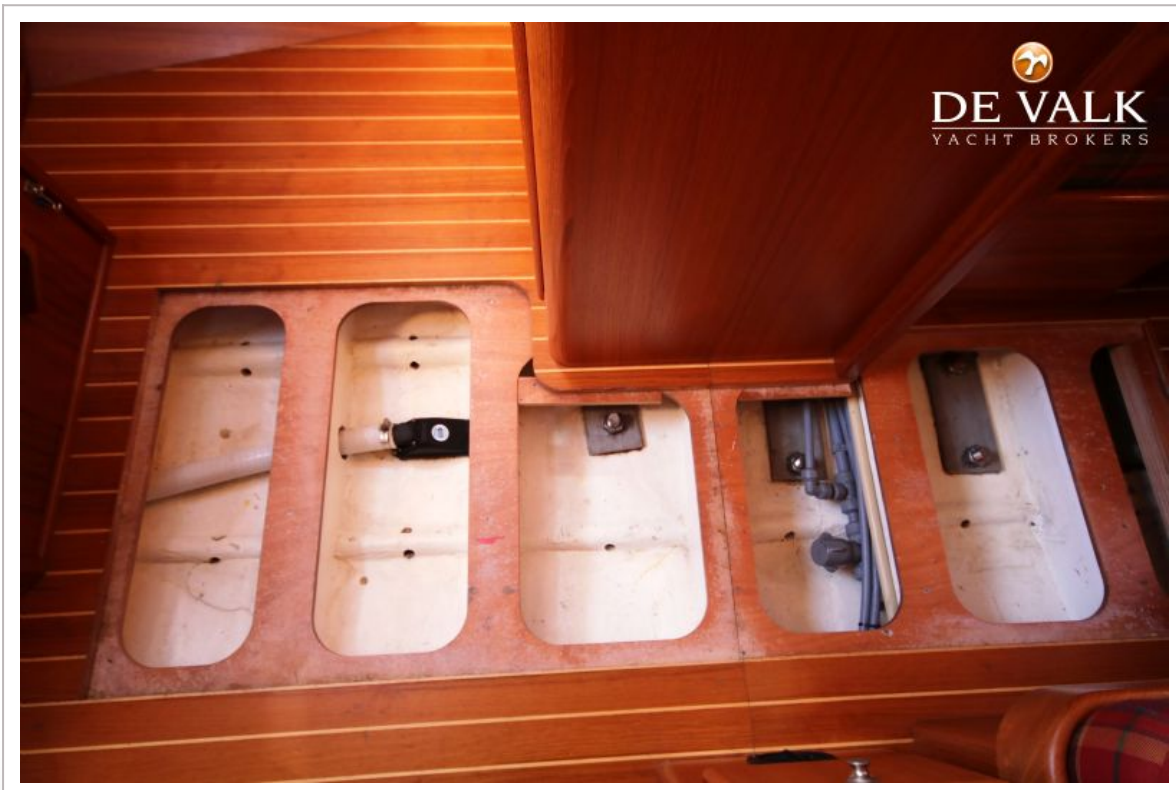
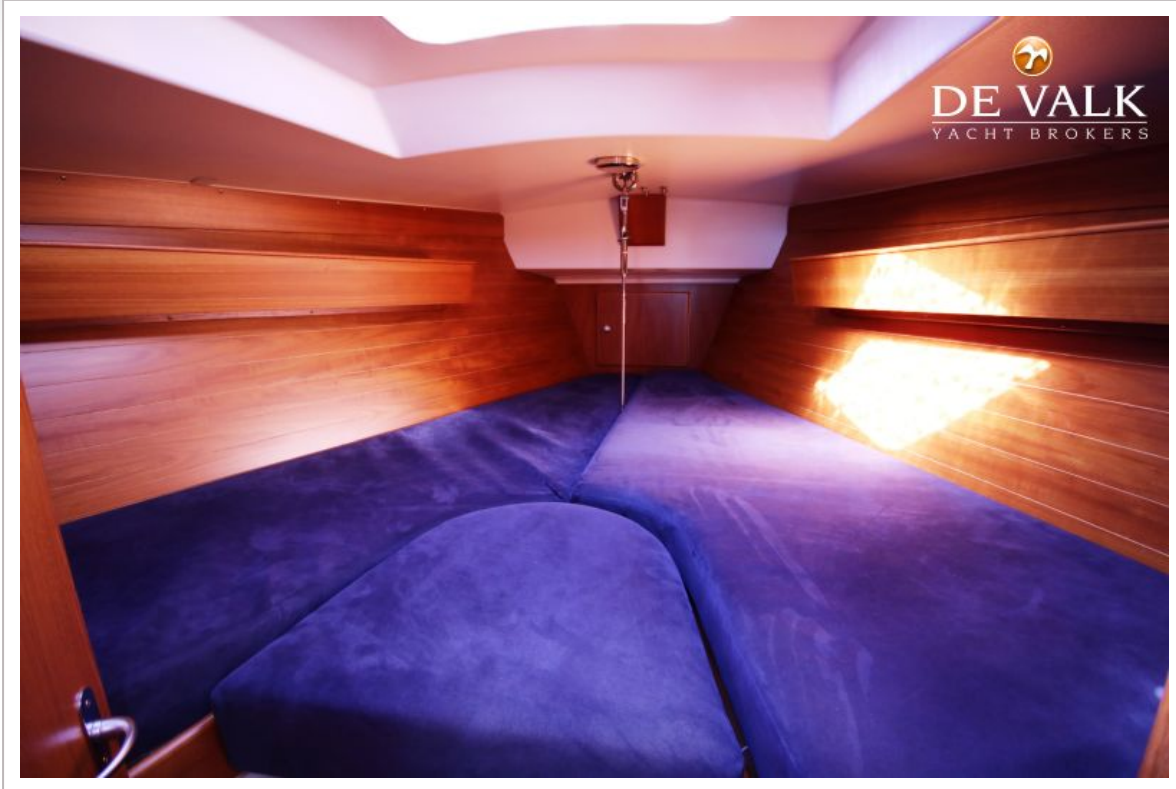




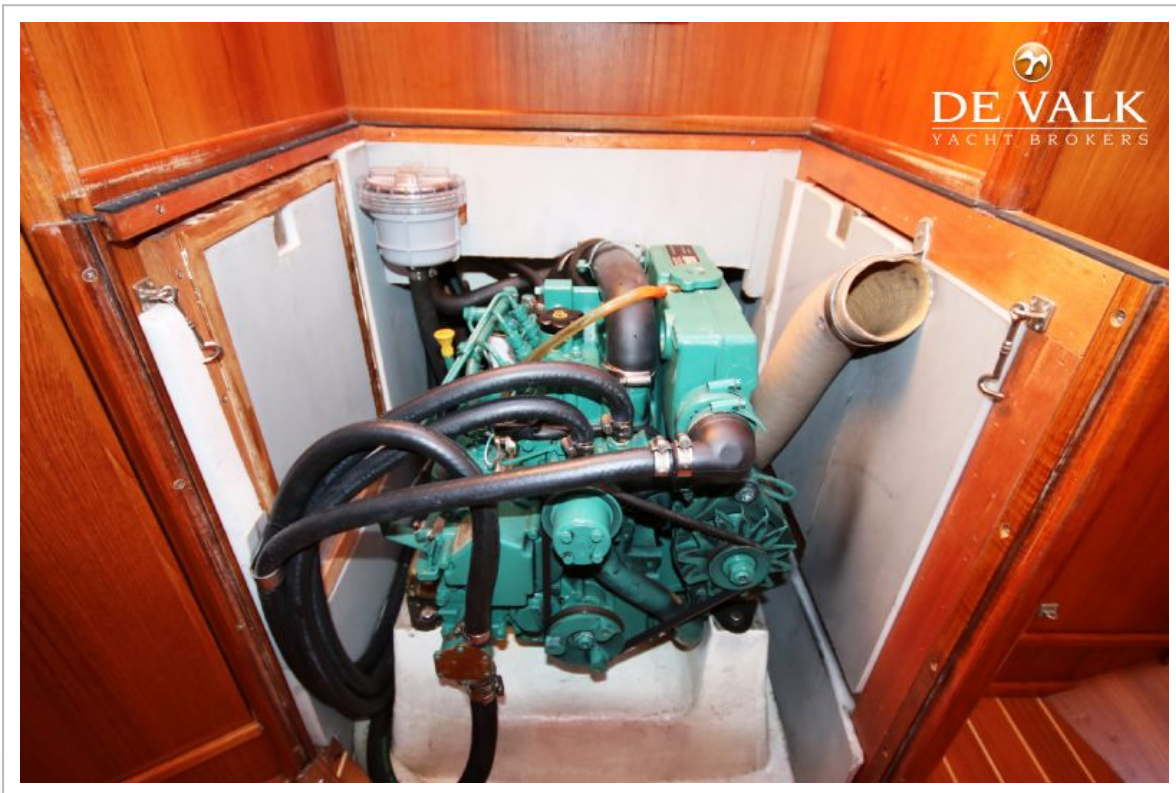
# VICTOIRE 1044



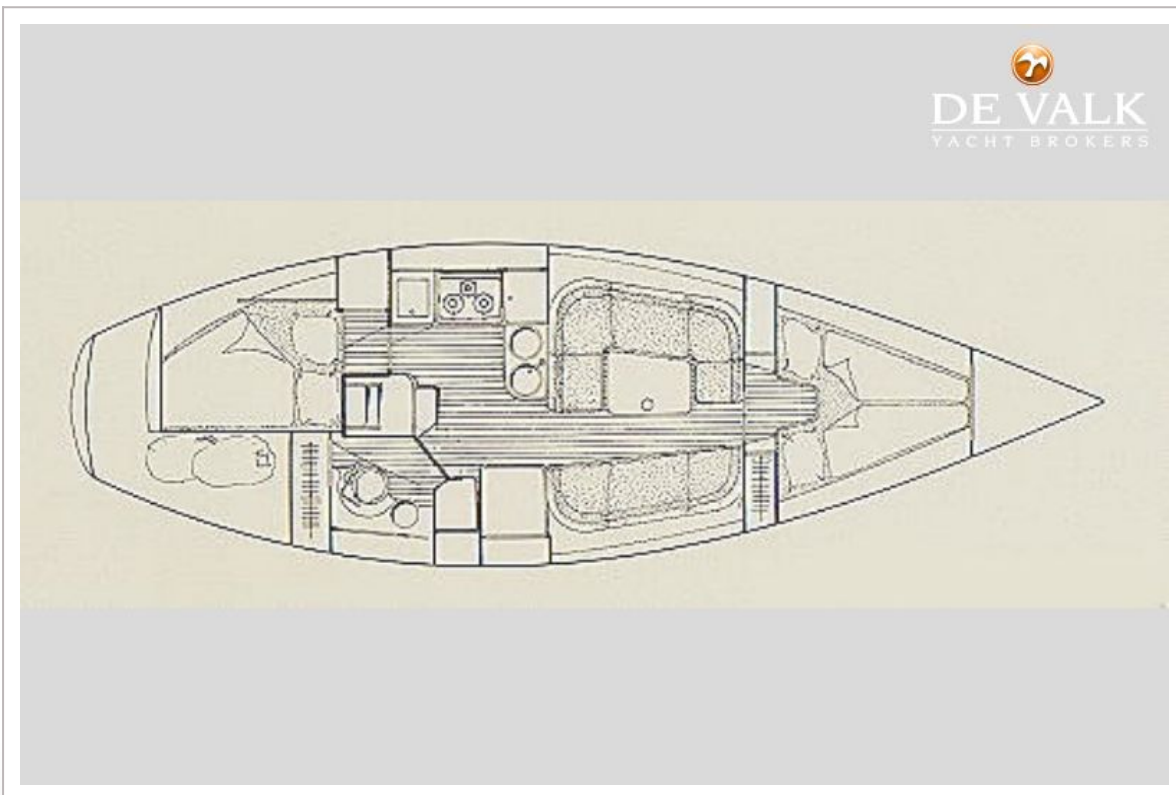
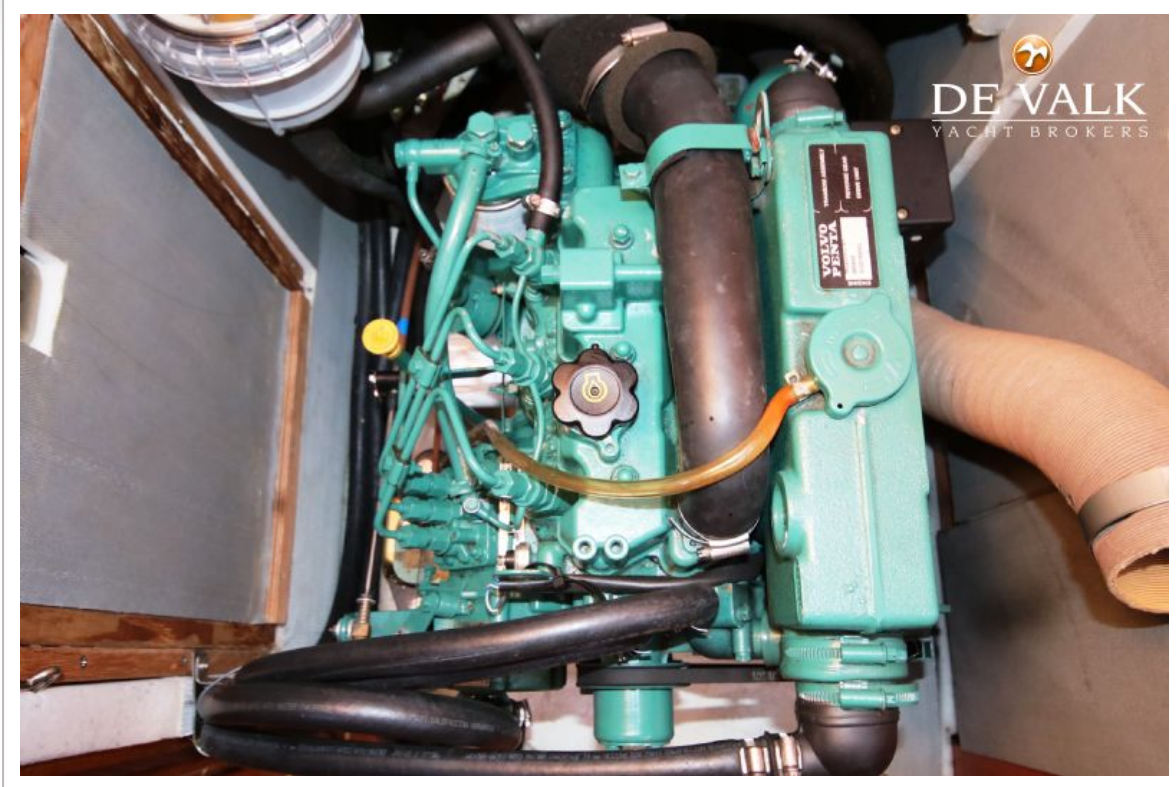
# VICTOIRE 1044



# VICTOIRE 1044



# VICTOIRE 1044



# VICTOIRE 1044

