



DE VALK  
YACHT BROKERS



## BRONSVEEN 70 FT CENTERBOARD



DE VALK  
YACHT BROKERS

# BRONSVEEN 70 FT CENTERBOARD

## VAN DE MAKELAAR

VALIENTE is the dream of a very experienced yacht owner brought into reality by Navyk Design & Engineering and the Bronsveen / Heerlien yard, very strong built, proven seaworthy gives you the opportunity to make safe, comfortable trips as a professional charter. Guests will enjoy their stay under all circumstances in 5 luxurious cabins and a spacious deck saloon with a very good view over the horizon. . With her sophisticated rigging and hydraulic systems, 7 tons shallow draft centerboard keel, engine, gen's and bow prop all kind of waters are accessible.

*Ger Bayens*

## SPECIFICATIES

<b>Afmetingen</b>	21.00 x 5.85 x 3,80 / 1.80 (m)	<b>Bouwer</b>	Jachtwerf Bronsveen/Heerlien
<b>Bouwjaar</b>	2010	<b>Hutten</b>	6
<b>Materiaal</b>	Staal	<b>Slaapplaatsen</b>	12
<b>Motor(en)</b>	1 x Perkins Sabre M 185C diesel	<b>Pk/Kw</b>	185.03 (pk), 136.00 (kw)
<b>Vraagprijs</b>	verkocht (BTW )	<b>Ligplaats</b>	bij verkoopkantoor

## CONTACT

<b>Kantoor</b>	De Valk Sint Annaland B.V.	<b>Telefoon</b>	+31 166 601 000
<b>Adres</b>	Koelhuisweg 4 4697 RM Sint Annaland NL	<b>E-mail</b>	sintannaland@devalk.nl

## DISCLAIMER

Hoewel er uiterste zorg besteed is aan de correctheid, volledigheid en actualiteit van onze informatie kunnen hieraan geen rechten worden ontleend.



# BRONSVEEN 70 FT CENTERBOARD

## ALGEMEEN

<b>Model</b>	BRONSVEEN 70 FT CENTERBOARD
<b>Type</b>	zeiljacht
<b>Lengte (m)</b>	21,00
<b>Lengte waterlijn (m)</b>	19,00
<b>Breedte (m)</b>	5,85
<b>Diepgang (m)</b>	1,80
<b>Diepgang min (m)</b>	3,80
<b>Doorvaarhoogte (m)</b>	26,32
<b>Stahoogte (m)</b>	2,00
<b>Bouwjaar</b>	2010
<b>Gebouwd door</b>	Jachtwerf Bronsveen/Heerlien
<b>Land</b>	Nederland
<b>Ontwerper</b>	NAVYK Design and Engineering
<b>Waterverplaatsing (t)</b>	54
<b>Ballast (ton)</b>	lood 8 ton
<b>Bruto tonnage</b>	55
<b>Netto tonnage</b>	16
<b>CE norm</b>	A
<b>Romp materiaal</b>	staal
<b>Romp kleur</b>	zwart
<b>Huiddikte romp (mm)</b>	5 / 6 / 8 /
<b>Rompvorm</b>	rondspant
<b>Kiel type</b>	kiel midzwaard Hydraulic & seperate electro hydraulic driven between 1,80-3,80
<b>Materiaal opbouw</b>	staal
<b>Huiddikte opbouw (mm)</b>	4/5/6
<b>Huiddikte dek (mm)</b>	5
<b>Stootlijst</b>	staal
<b>Dek materiaal</b>	staal
<b>Afwerking dek</b>	anti-slip verf
<b>Afwerking opbouw</b>	verf



# BRONSVEEN 70 FT CENTERBOARD

<b>Afwerking kuip</b>	anti-slip verf
<b>Antifouling (jaar)</b>	2014-7
<b>Dorades</b>	Roestvast staal
<b>Raamlijsten</b>	aluminium
<b>Raammateriaal</b>	dubbelglas
<b>Dekluik</b>	ja
<b>Patrijspoorten</b>	roestvast staal
<b>Isolatie</b>	schuim
<b>Brandstoftank (liter)</b>	staal 3610 together in 3 tanks
<b>Inhoudsmeter (brandstoftank)</b>	ja
<b>Brandstof dagtank (liter)</b>	staal 200
<b>Inhoudsmeter (dagtank)</b>	ja
<b>Drinkwatertank (liter)</b>	staal 2200 in 2 tanks
<b>Inhoudsmeter (drinkwatertank)</b>	ja
<b>Vuilwatertank (liter)</b>	staal 1400
<b>Inhoudsmeter (vuilwatertank)</b>	ja
<b>Vuilwatertank afvoer</b>	dekafzuigpunt + pomp
<b>Stuurwiel</b>	hydraulisch
<b>Binnen stuurstand</b>	Wheel
<b>Buiten stuurstand</b>	mechanisch
<b>Noodhelmstok</b>	ja
<b>Extra info romp</b>	Diverse waterdichte compartimenten en deuren
<b>Extra info verfsysteem</b>	romp dek en opbouw geschilderd 9/2014
<b>Extra info</b>	Uitgebreide veiligheidsuitrusting, MCA "small vessel" veiligheid certificaat voorbereid. Stabiliteit Informatieboek beschikbaar. Vaartuig is geaccepteerd als een bedrijfsvaartuig door de Nederlandse Belasting

## ACCOMMODATIE

<b>Hutten</b>	6
<b>Slaapplaatsen</b>	12
<b>Bemanningshut</b>	1x



# BRONSVEEN 70 FT CENTERBOARD

<b>Bemanning slaappleatsen</b>	2
<b>Interieur</b>	mahonie
<b>Indeling</b>	1x eigenaar hut, 4x gast hutten, 1x bemannings hut, 5x toilet & douche
<b>Vloer</b>	parket Teak +
<b>Achterdek</b>	ja
<b>Stuurhut</b>	1,98
<b>Deksalon</b>	ja
<b>Stuurhut/deksalon</b>	ja
<b>Salon</b>	ja
<b>Stahoogte salon (m)</b>	1,99
<b>Verwarming</b>	centrale verwarming Maritime Booster met 14 radiators
<b>Airco</b>	airco omkeerbaar
<b>Navigatie ruimte</b>	ja
<b>Kaartentafel</b>	ja
<b>Achterkajuit</b>	ja
<b>Eetkamer</b>	ja
<b>Dinette</b>	ja
<b>Openslaande deur naar kuip</b>	Waterdichte deur
<b>Keuken</b>	ja
<b>Aanrechtblad</b>	hout
<b>Spoelbak</b>	roestvast staal
<b>Kooktoestel</b>	keramisch
<b>Oven</b>	1x Combi oven / magnetron and 1x Steam oven all by SIEMENS
<b>Magnetron</b>	Combi oven
<b>Koelkast</b>	2x Bauknecht Cooling drawer fridge
<b>Vriezer</b>	Siemens
<b>Warmwatersysteem</b>	2 boilers each 80 ltrs
<b>Waterdruksysteem</b>	electrisch
<b>Vaatwasser</b>	Siemens
<b>Waterkoker</b>	Via "closed in boiler"
<b>Eigenaarshut</b>	frans bed Headroom 1,97



# BRONSVEEN 70 FT CENTERBOARD

Lengte bed (m)	2,02 x 1,45
Kledingkast	hangend gedeelte en lades Walk in
Badkamer	en suite
Toilet	en suite
Toilet Systeem	elektrisch
Wasbak	in de badkamer
Douche	en suite
Gastenhut 1	stapelbed Headroom 2,05/2,30
Lengte bed (m)	2x 1,98 x 0,85
Kledingkast	hangend gedeelte en lades
Badkamer	en suite
Toilet	en suite
Toilet systeem	elektrisch
Wasbak	in de badkamer
Douche	en suite
Gastenhut 2	tweepersoonsbed Headroom 2,00
Lengte bed (m)	2,00 x 1,45
Kleerkast	hangend gedeelte en lades
Badkamer	en suite
Toilet	en suite
Toilet systeem	elektrisch
Wasbak	in de badkamer
Douche	en suite
Gastenhut 3	tweepersoonsbed Headroom 2,05
Lengte bed (m)	2,00 x 1,50
Kleerkast	hangend gedeelte en lades
Toilet	en suite
Toilet systeem	elektrisch
Wasbak	in de badkamer
Douche	en suite
Gastenhut 4	tweepersoonsbed Headroom 2,05
Lengte bed (m)	2,00 x 1,40



# BRONSVEEN 70 FT CENTERBOARD

<b>Kleerkast</b>	hangend gedeelte en lades
<b>Toilet</b>	en suite
<b>Toilet systeem</b>	elektrisch
<b>Wasbak</b>	in de badkamer
<b>Douche</b>	en suite
<b>Bemanningshut(ten)</b>	2 enkele slaappleatsen 2x 1,90 x 0,80
<b>Extra info</b>	Headroom 1,97 / 2,30
<b>Wasmachine</b>	MIELE W 664
<b>Droger</b>	MIELE T 8703
<b>Extra info</b>	Veel bergruimte 2x buro en zit bankje

## MOTOR(EN)

<b>Aantal motoren</b>	1
<b>Merk</b>	Perkins
<b>Type</b>	Sabre M 185C
<b>Pk</b>	185,03
<b>kW</b>	136,00
<b>Brandstof</b>	diesel
<b>Geïnstalleerd in jaar</b>	2010
<b>Maximale snelheid (kn)</b>	12
<b>Kruissnelheid (kn)</b>	10
<b>Verbruik (ltr/uur)</b>	8
<b>Bereik (nm)</b>	2500
<b>Motoruren</b>	475
<b>Koelsysteem motor</b>	gesloten kielkoeling
<b>Aandrijving</b>	schroefas
<b>Motorbediening</b>	bowden kabels
<b>Keerkoppeling</b>	hydraulisch
<b>Boegschroef</b>	hydraulisch
<b>Type schroef</b>	vast
<b>Schroefbladen</b>	3



# BRONSVEEN 70 FT CENTERBOARD

<b>Materiaal schroefas</b>	roestvast staal
<b>Smering schroefas</b>	vet
<b>Elektrische lenspomp</b>	Bilgepomp 24V & Bilgepomp on Engine for all locked compartments
<b>Bilge alarm</b>	ja
<b>Elektrische installatie</b>	12/24/220/380
<b>Generator</b>	droge uitlaat Perkins 19KW
<b>Draaiuren generator</b>	750
<b>Generator 2</b>	natte uitlaat Farymann 7KW
<b>Draaiuren generator 2</b>	250
<b>Accu's</b>	12/24V
<b>Startaccu</b>	2x
<b>Lichtaccu</b>	4x
<b>Generatoraccu</b>	2x12V
<b>Accu monitor</b>	Victron
<b>Acculader</b>	Victron Skylla-TG 24/80
<b>Omvormer</b>	Victron Phoenix 24/5000
<b>Walstroom</b>	met kabel 220V or 380V
<b>Scheidingstrafo</b>	Victron 3600W 230-115V 115-230V
<b>Watermaker</b>	Schenker 100 ltr/hour. needs recurrent inspection

## NAVIGATIE

<b>Kompas</b>	Spare compass, not usable as steering compass
<b>Electrisch kompas</b>	Raymarine ST 60+
<b>Dieptemeter</b>	Raymarine ST 60+
<b>Log</b>	Raymarine ST 60+
<b>Windmeetset</b>	Raymarine ST 60+
<b>Repeaters</b>	ja
<b>Marifoon</b>	Raymarine 240 E
<b>Autopiloot</b>	Raymarine
<b>Roerstand aanwijzer</b>	ja





# BRONSVEEN 70 FT CENTERBOARD

<b>Radar/GPS/plotter</b>	Raymarine E-80
<b>Weer ontvanger</b>	ja
<b>Navtex</b>	ja
<b>PC aansluiting</b>	ja
<b>Elektronische kaart(en)</b>	Navionics
<b>AIS ontvanger</b>	ja
<b>AIS transponder</b>	ja
<b>Epirb</b>	ja
<b>Extra info</b>	Raytheon Full function remote keyboard

## UITRUSTING

<b>Bimini</b>	ja
<b>Kuiptafel</b>	ja
<b>Kuipstoelen</b>	ja
<b>Zwemtrap</b>	roestvast staal
<b>Deur in spiegel</b>	ja
<b>Loopplank</b>	ja
<b>Dekdouche</b>	ja
<b>Anker</b>	Pool On the bow
<b>Ankerketting</b>	100m 13mm
<b>Anker 2</b>	Pool On the bow
<b>Ankerketting</b>	100m 13mm
<b>Extra ankergerie</b>	Pool On the stern 10m chain + rope
<b>Ankerlier</b>	hydraulisch DATA DZC 1001/2H
<b>Ankerlier bij spiegel</b>	electrisch Primary genoa winch
<b>Dekwasinstallatie</b>	ja
<b>Bijboot</b>	opblaasbaar vaste bodem
<b>Buitenboordmotor</b>	ja
<b>Davits</b>	aluminium Spi-pole on mast
<b>Davits bediening</b>	electrisch 40 STE Multi function winches
<b>Dekkraan</b>	electrisch With Spi pole



# BRONSVEEN 70 FT CENTERBOARD

<b>Zeereling</b>	roestvast staal
<b>Handgreep (opbouw)</b>	roestvast staal
<b>Zij-instap in reling</b>	2x
<b>Hekstoel</b>	ja
<b>Preekstoel</b>	ja
<b>Reddingsvlot</b>	container 2x RDF
<b>Zwemvesten</b>	14
<b>Reddingsboei</b>	3
<b>Joon</b>	ja
<b>Veiligheidslijnen op dek</b>	ja
<b>Ruitenwisser</b>	ja
<b>Hoorn</b>	electrisch
<b>Radar reflektor</b>	ja
<b>Stootkussens</b>	ja
<b>Landvasten</b>	ja
<b>TV</b>	ja
<b>I-Pod aansluiting</b>	ja
<b>Klok - barometer</b>	2x klok (1x GMT & 1x BT)
<b>Brandblusser</b>	11x, including Water Sprinkler system all over.
<b>Brandblusser laatst gekeurd</b>	2013
<b>Brandblusser in motorkamer</b>	3
<b>Automatisch brandblussysteem</b>	3x

## TUIGAGE

<b>Tuigage</b>	kotter
<b>Staand want</b>	draad
<b>Merk mast</b>	Nirvana
<b>Materiaal mast</b>	aluminium gespoten
<b>Zalingen</b>	2 sets
<b>Grootzeil</b>	96m2
<b>Grootzeilhuik</b>	in de giek



# BRONSVEEN 70 FT CENTERBOARD

<b>Doorgelat grootzeil</b>	ja
<b>Rolgiek</b>	Leisure Furl
<b>Grootstengestagzeil</b>	ja
<b>Fok</b>	ja
<b>Genua</b>	107m2
<b>Genua rolreefsysteem</b>	electrisch Admiral
<b>Stagzeil rolreefsysteem</b>	electrisch Admiral
<b>Stormgrootzeil</b>	ja
<b>Stormfok</b>	ja
<b>Reefinstallatie</b>	rolgrootzeil in de giek Leisure Furl
<b>Giekneerhouder</b>	hydraulisch Bamar, remote controlled
<b>Primaire schootlieren</b>	2 x Andersen 68 STE.
<b>Vallieren</b>	2 x Harken 46 STE.
<b>Multifunctionele lieren</b>	2 x Harken 40 STE.
<b>Spinnakerboom</b>	aluminium
<b>Geïsoleerde achterstag</b>	ja
<b>Extra info</b>	Antal / Spinlock / OH Danmark stainless steel sailing hardware



# BRONSVEEN 70 FT CENTERBOARD



# BRONSVEEN 70 FT CENTERBOARD





# BRONSVEEN 70 FT CENTERBOARD



# BRONSVEEN 70 FT CENTERBOARD





# BRONSVEEN 70 FT CENTERBOARD





# BRONSVEEN 70 FT CENTERBOARD



# BRONSVEEN 70 FT CENTERBOARD





# BRONSVEEN 70 FT CENTERBOARD



# BRONSVEEN 70 FT CENTERBOARD





# BRONSVEEN 70 FT CENTERBOARD



# BRONSVEEN 70 FT CENTERBOARD





# BRONSVEEN 70 FT CENTERBOARD



# BRONSVEEN 70 FT CENTERBOARD





# BRONSVEEN 70 FT CENTERBOARD



# BRONSVEEN 70 FT CENTERBOARD





# BRONSVEEN 70 FT CENTERBOARD

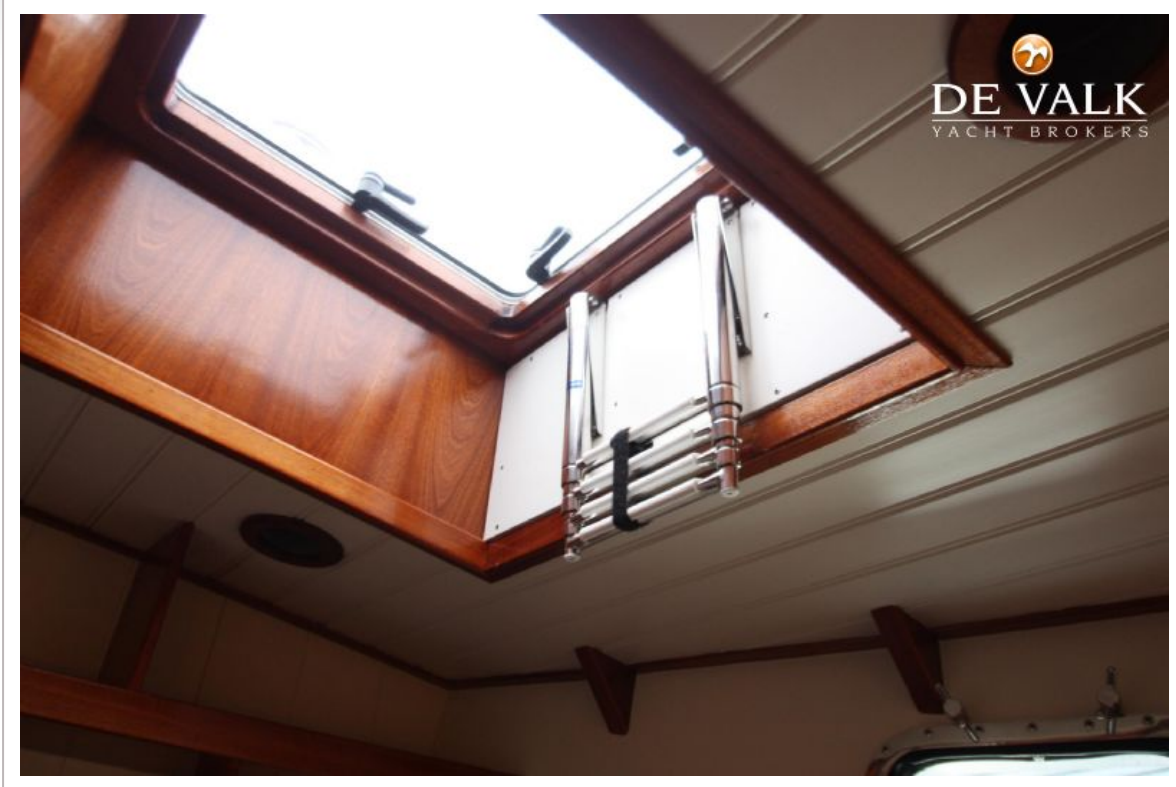


# BRONSVEEN 70 FT CENTERBOARD

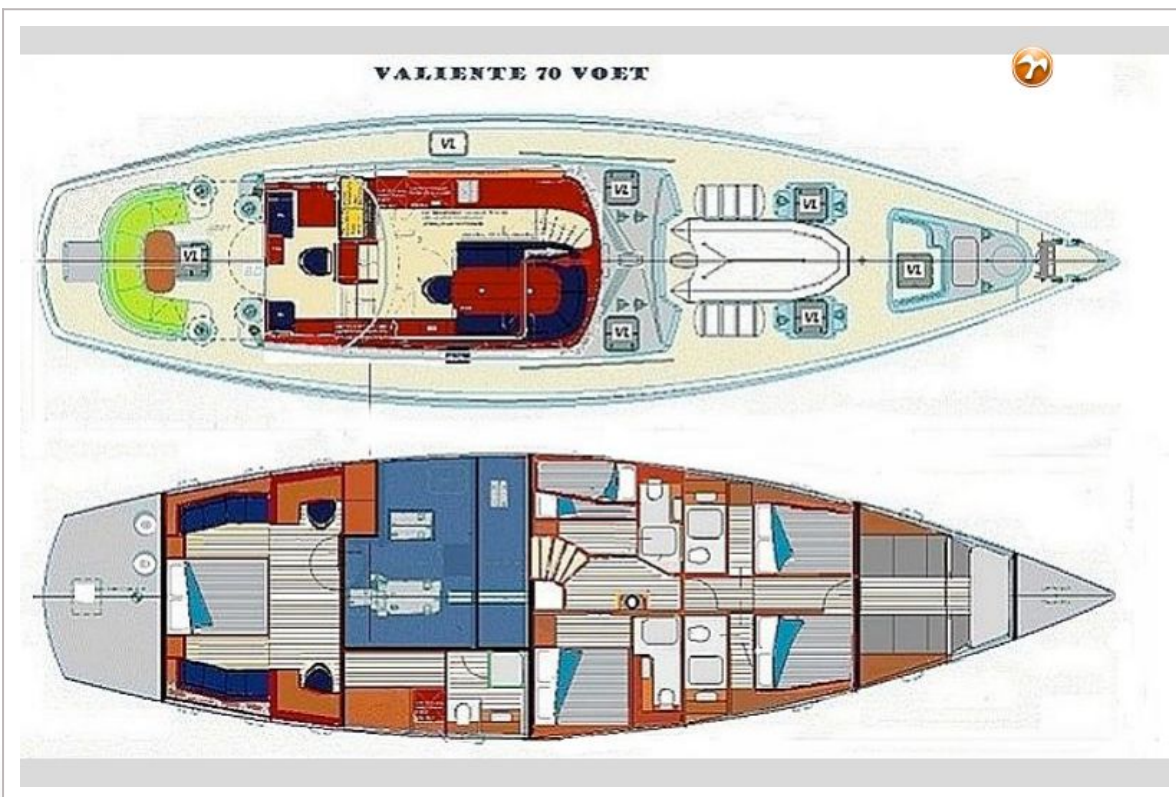




# BRONSVEEN 70 FT CENTERBOARD



# BRONSVEEN 70 FT CENTERBOARD



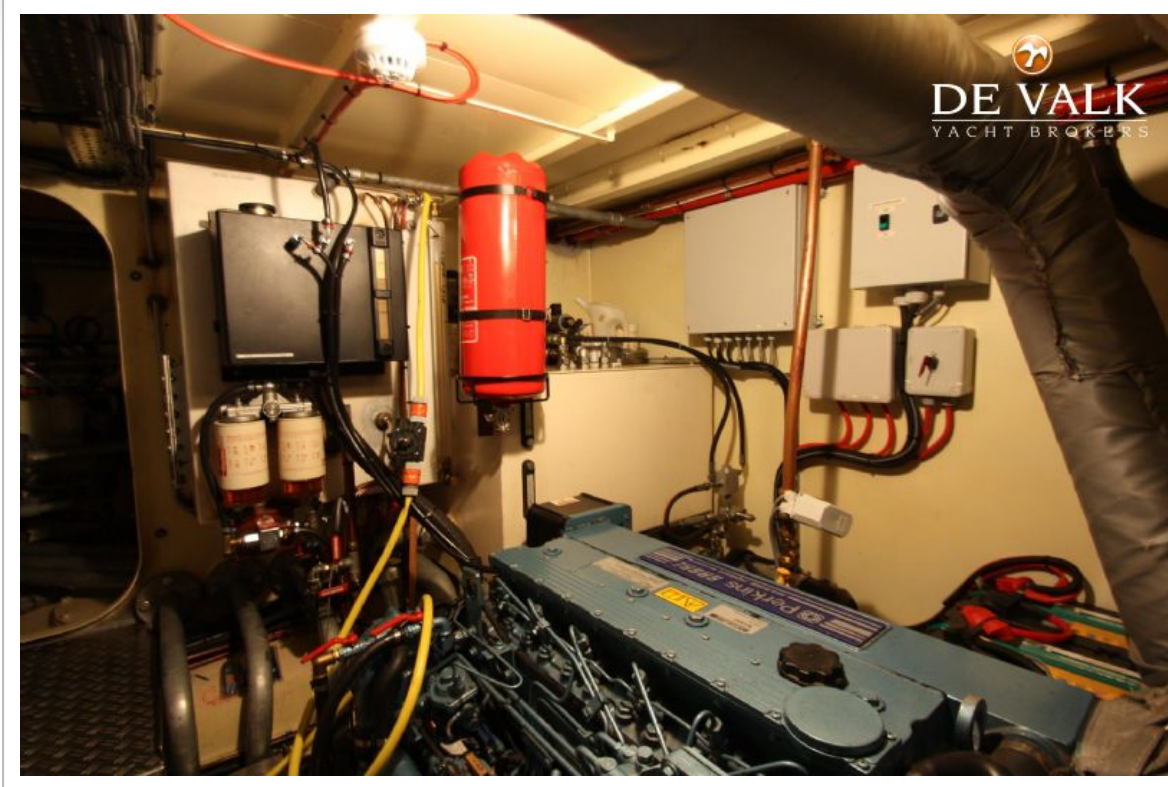


# BRONSVEEN 70 FT CENTERBOARD





# BRONSVEEN 70 FT CENTERBOARD





# BRONSVEEN 70 FT CENTERBOARD

