



DE VALK  
YACHT BROKERS



HANSE 371



DE VALK  
YACHT BROKERS

## VAN DE MAKELAAR

This modern Hanse is an example of yachts from recent years with her modern and shiney interior and low maintance exterior. Spacious layout with two full size cabins and ample seating in saloon. Her deck layout with self tacking jib and wheelsteering makes her very easy to handle.

*Stef Struijk*

## SPECIFICATIES

<b>Afmetingen</b>	11.25 x 3.55 x 1.98 (m)	<b>Bouwer</b>	Yachtzentrum Greifswald
<b>Bouwjaar</b>	2001	<b>Hutten</b>	2
<b>Materiaal</b>	Polyester	<b>Slaapplaatsen</b>	5
<b>Motor(en)</b>	1 x Volvo Penta MD 2030 diesel	<b>Pk/Kw</b>	29.00 (pk), 21.32 (kw)
<b>Vraagprijs</b>	verkocht (BTW )	<b>Ligplaats</b>	bij verkoopkantoor

## CONTACT

<b>Kantoor</b>	De Valk Sint Annaland B.V.	<b>Telefoon</b>	+31 166 601 000
<b>Adres</b>	Koelhuisweg 4 4697 RM Sint Annaland NL	<b>E-mail</b>	sintannaland@devalk.nl

## DISCLAIMER

Hoewel er uiterste zorg besteed is aan de correctheid, volledigheid en actualiteit van onze informatie kunnen hieraan geen rechten worden ontleend.



## ALGEMEEN

Model	HANSE 371
Type	zeiljacht
Lengte (m)	11,25
Lengte waterlijn (m)	9,85
Breedte (m)	3,55
Diepgang (m)	1,98
Doorvaarthoogte (m)	16,80
Stahoogte (m)	1,85
Bouwjaar	2001
Gebouwd door	Yachtzentrum Greifswald
Land	Duitsland
Ontwerper	Judel & Vrolijk
Waterverplaatsing (t)	6,5
Ballast (ton)	2,245
CE norm	A
Romp materiaal	polyester
Romp kleur	wit
Rompvorm	rondspant
Kiel type	vin kiel
Materiaal opbouw	polyester
Stootlijst	rubber
Dek materiaal	polyester
Afwerking dek	anti-slip profiel
Afwerking opbouw	anti-slip profiel
Afwerking kuip	teak
Raamlijsten	aluminium
Raammateriaal	hardglas
Dekluik	ja
Brandstoftank (liter)	roestvast staal 80
Inhoudsmeter (brandstoftank)	ja



Drinkwatertank (liter)	kunstof 230
Inhoudsmeter (drinkwatertank)	ja
Vuilwatertank (liter)	roestvast staal 50
Vuilwatertank afvoer	dekafzuigpunt + pomp
Stuurwiel	kabelbesturing Lewmar
Noodhelmstok	ja

## ACCOMMODATIE

Hutten	2
Slaapplaatsen	5
Interieur	mahonie
Vloer	teak en holly
Salon	ja
Stahoogte salon (m)	1,85
Verwarming	diesel hete lucht Webasto
Kaartentafel	ja
Keuken	ja
Aanrechtblad	hout
Spoelbak	roestvast staal
Kooktoestel	gas
Oven	ja
Koelkast	ja
Warmwatersysteem	220V + motor
Waterdruksysteem	electrisch
Eigenaarshut	v-bed
Lengte bed (m)	2
Kledingkast	boorden en hangend
Badkamer	gedeeld
Toilet	gedeeld
Toilet Systeem	handbediening
Wasbak	in de badkamer



<b>Douche</b>	gedeeld
<b>Gastenhut 1</b>	tweepersoonsbed
<b>Lengte bed (m)</b>	2
<b>Kledingkast</b>	boorden en hangend
<b>Extra info</b>	apparte douche niet aangesloten

## MOTOR(EN)

<b>Aantal motoren</b>	1
<b>Merk</b>	Volvo Penta
<b>Type</b>	MD 2030
<b>Pk</b>	29,00
<b>kW</b>	21,32
<b>Brandstof</b>	diesel
<b>Geïnstalleerd in jaar</b>	2001
<b>Maximale snelheid (kn)</b>	8,5
<b>Kruissnelheid (kn)</b>	6
<b>Koelsysteem motor</b>	indirecte warmtewisselaar
<b>Aandrijving</b>	sail-drive
<b>Motorbediening</b>	bowden kabels
<b>Keerkoppeling</b>	mechanisch
<b>Type schroef</b>	vast
<b>Schroefbladen</b>	2
<b>Handlenspomp</b>	ja
<b>Elektrische lenspomp</b>	ja
<b>Elektrische installatie</b>	12v / 220v
<b>Startaccu</b>	1x 80ah
<b>Lichtaccu</b>	2x 110ah
<b>Acculader</b>	27ah
<b>Omvormer</b>	300W
<b>Walstroom</b>	met kabel



## NAVIGATIE

Kompas	Plastimo
Dieptemeter	Simrad IS 15
Log	Simrad IS 15
Windmeetset	Simrad IS 15
Marifoon	Simrad RS87
Autopiloot	Raymarine ST 4000+
Roerstand aanwijzer	ja

## UITRUSTING

Buiskap met grijp-beugel	ja
Zwemplatform	ja
Zwemtrap	roestvast staal
Anker	ja
Zeereeling	draad
Handgreep (opbouw)	teak
Radar reflektor	ja
Stootkussens	ja
Landvasten	ja
Radio-cd speler	Pioneer
Kuipspeakers	ja
Speakers in salon	ja
Klok - barometer	ja
Brandblusser	ja

## TUIGAGE

Tuigage	sloep
Staad want	draad 2010
Merk mast	Sparcraft
Materiaal mast	aluminium



Grootzeil	2011
Grootzeilhuik	Lazybag
Fok I	Self-tacking
Genua II	2011
Genua rolreefsysteem	Factor
Genua hoes	ja
Spinnaker	ja
Zelf kerende fok installatie	ja
Reefinstallatie	snel-één-lijn reefsysteem
Achterstagspanner	talie
Giekneerhouder	gasdrukveer
Genua schootlieren	2x Harken 44
Vallieren	1x Harken 40. 1x Harken 40 electric
Spinnakerboom	aluminium



# HANSE 371



# HANSE 371



# HANSE 371



# HANSE 371



# HANSE 371



# HANSE 371



# HANSE 371



# HANSE 371



# HANSE 371



# HANSE 371



# HANSE 371



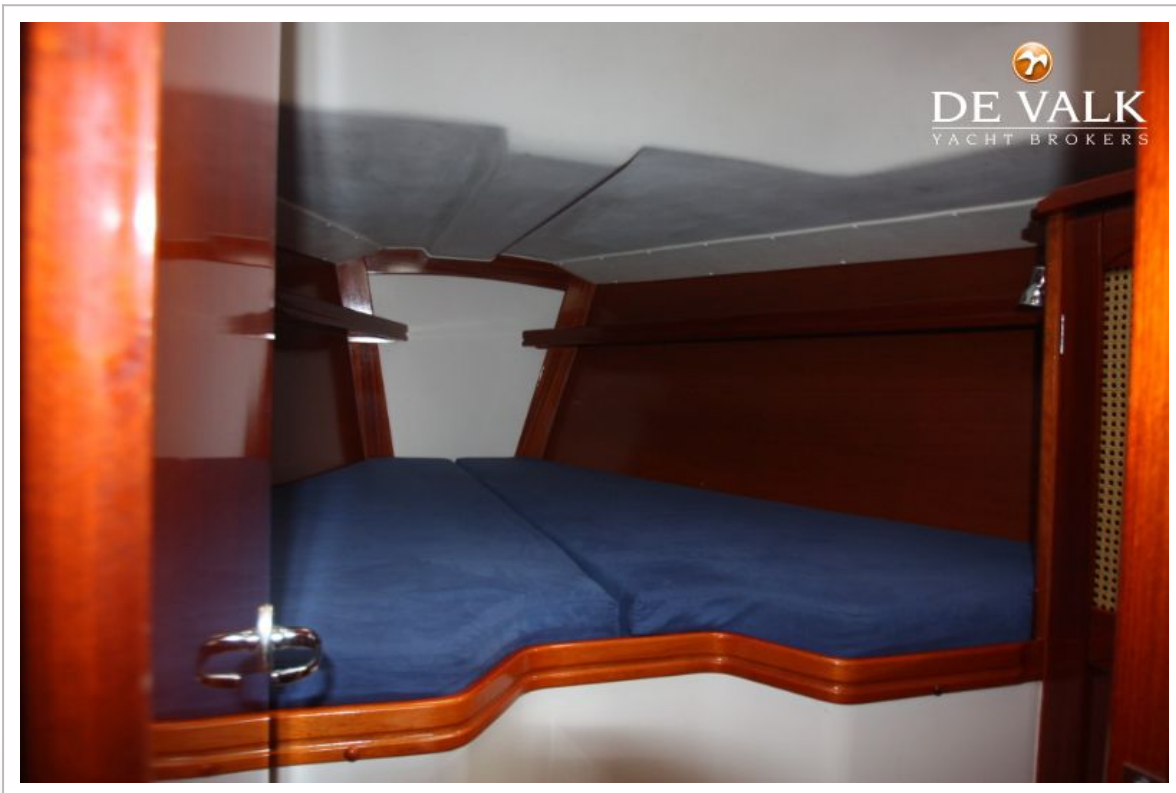
# HANSE 371

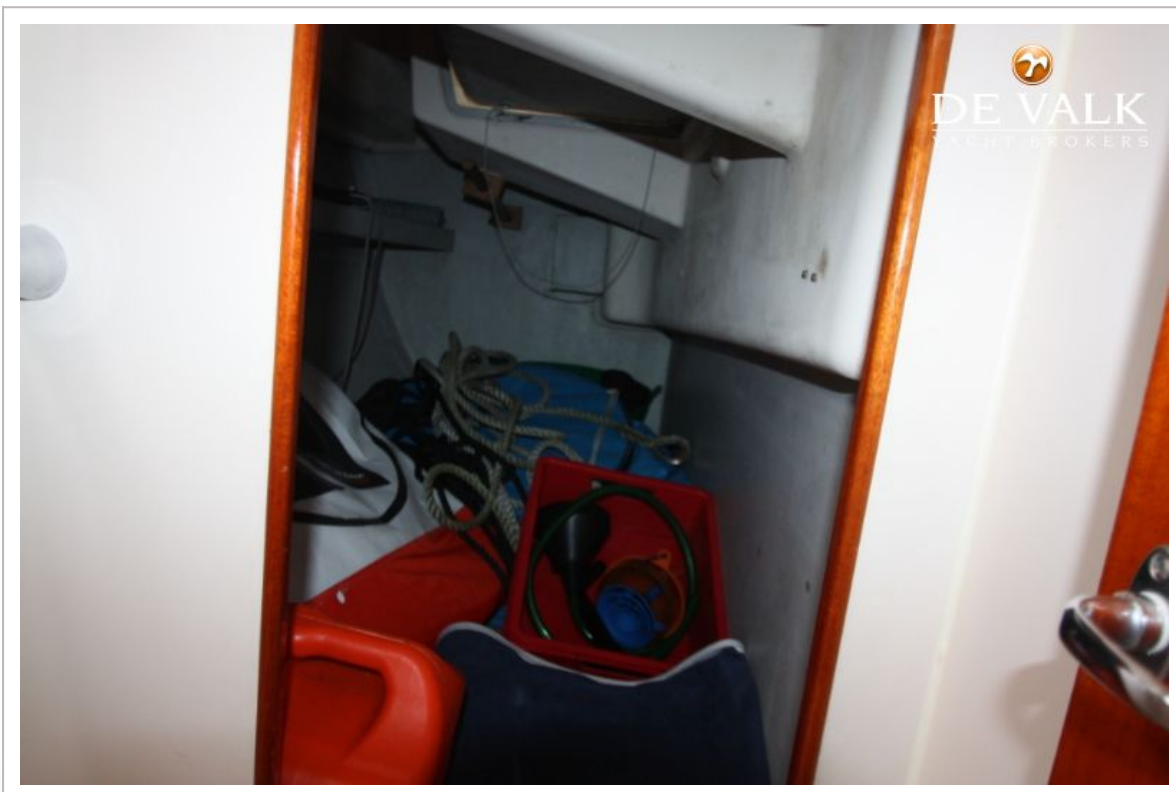
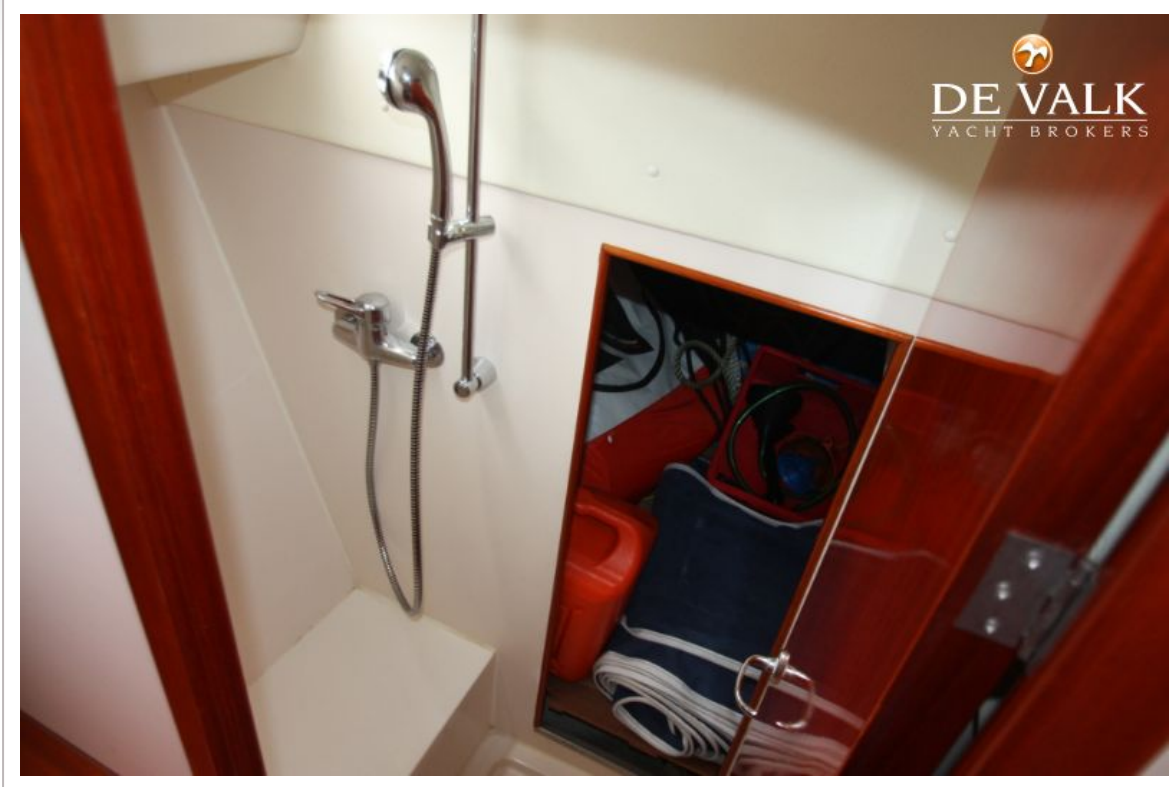


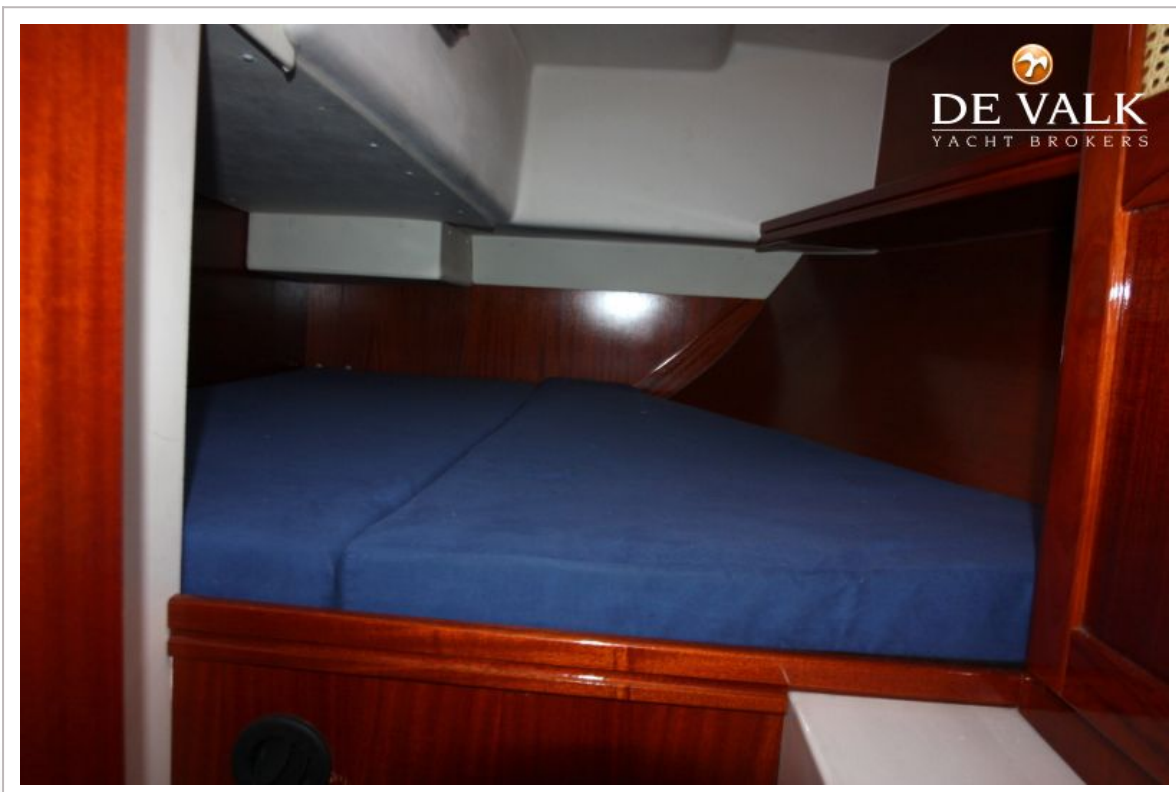
# HANSE 371



# HANSE 371







# HANSE 371

