



DE VALK  
YACHT BROKERS



## PILOT 50 ALUMINIUM



DE VALK  
YACHT BROKERS

# PILOT 50 ALUMINIUM

## BROKER'S COMMENTS

"Geïnspireerd door de bekende kustloodsboten bestormde de jonge ontwerper Willem Nieland de Nederlandse jachtbouwscene en kreeg hij onmiddellijk erkenning met zijn Pilot motorjachten. De 50-voeter is het topmodel van de reeks en heeft de Europese kust- en binnenwateren verkend; "Buitenom heen-binnendoor terug!" De aluminium Pilot 50 overtreft de stalen versie in prestaties, bereik, duurzaamheid en onderhoud. Zorgvuldig en professioneel onderhouden door haar tweede eigenaar vanaf nieuw. Wij nodigen u uit om aan boord inspiratie op te doen en te beginnen met het plannen van uw volgende reis."

**Mark Hesselmans**

## SPECIFICATIES

<b>Afmetingen</b>	14,90 x 4,85 x 1,40 (m)	<b>Bouwer</b>	VDL Shipyard
<b>Bouwjaar</b>	2000	<b>Hutten</b>	3
<b>Materiaal</b>	Aluminium	<b>Slaapplaatsen</b>	6
<b>Motor(en)</b>	2 x Volvo Penta TAMD71B diesel	<b>Pk/Kw</b>	2 x 375 (pk), 275,63 (kw)
<b>Vraagprijs</b>	EUR 449.000 (btw: betaald)	<b>Ligplaats</b>	bij verkoopkantoor

## CONTACT

<b>Kantoor</b>	De Valk Loosdrecht	<b>Telefoonnr.</b>	+31 35 582 90 30
<b>Adres</b>	't Breukeleveense Meentje 6 1231 LM Loosdrecht / Wijdmeren The Netherlands	<b>Fax</b>	+31 (0)35 582 90 39
		<b>E-mail</b>	loosdrecht@devalk.nl

## DISCLAIMER

Hoewel er uiterste zorg besteed is aan de correctheid, volledigheid en actualiteit van onze informatie kunnen hieraan geen rechten worden ontleend.



## ALGEMEEN

<b>Model</b>	PILOT 50 ALUMINIUM
<b>Type</b>	motorjacht
<b>Lengte (m)</b>	14,90
<b>Breedte (m)</b>	4,85
<b>Diepgang (m)</b>	1,40
<b>Doorvaarhoogte (m)</b>	3,45
<b>Stahoogte (m)</b>	1,95
<b>Bouwjaar</b>	2000
<b>Te waterlating</b>	2002
<b>Gebouwd door</b>	VDL Shipyard
<b>Land</b>	Nederland
<b>Ontwerper</b>	Willem Nieland
<b>Waterverplaatsing (t)</b>	18
<b>CE norm</b>	B
<b>Romp materiaal</b>	aluminium
<b>Romp kleur</b>	blauw
<b>Huiddikte romp (mm)</b>	5
<b>Rompvorm</b>	Fast Displacement Hull
<b>Materiaal opbouw</b>	aluminium
<b>Huiddikte opbouw (mm)</b>	5
<b>Huiddikte dek (mm)</b>	5
<b>Stootlijst</b>	kabelaring
<b>Dek materiaal</b>	aluminium
<b>Afwerking dek</b>	anti-slip verf
<b>Afwerking opbouw</b>	anti-slip verf
<b>Afwerking kuip</b>	anti-slip verf
<b>Antifouling (jaar)</b>	2023
<b>Dorades</b>	3 x
<b>Raamlijsten</b>	aluminium
<b>Raammateriaal</b>	dubbelglas



<b>Dekluik</b>	ja
<b>Patrijspoorten</b>	ja
<b>Isolatie</b>	schuim
<b>Mast neerklapbaar</b>	handbediend
<b>Brandstoftank (liter)</b>	roestvast staal 1 x 3500
<b>Inhoudsmeter (brandstoftank)</b>	ja
<b>Drinkwatertank (liter)</b>	roestvast staal 2 x 750
<b>Inhoudsmeter (drinkwatertank)</b>	ja
<b>Vuilwatertank (liter)</b>	roestvast staal 1 x 750
<b>Vuilwatertank afvoer</b>	dekafzuigpunt + pomp
<b>Stuurwiel</b>	hydraulisch

## ACCOMMODATIE

<b>Hutten</b>	3
<b>Slaapplaatsen</b>	6
<b>Interieur</b>	kersen
<b>Vloer</b>	teak en holly
<b>Open kuip</b>	ja
<b>Stuurhut/deksalon</b>	met zitbank, stuurstand en prachtig 360 graden uitzicht op de opgeving
<b>Salon</b>	tegenover de kombuis
<b>Stahoogte salon (m)</b>	1,95 - 1,92
<b>Verwarming</b>	CV Kabola B17
<b>Airco</b>	airco enkel werkend 3 units; forward, midships and aft
<b>Dinette</b>	L-vorm met een extra comfortabele stoel
<b>Openslaande deur naar kuip</b>	aluminium met dubbel glas
<b>Keuken</b>	ja
<b>Aanrechtblad</b>	kunststof
<b>Spoelbak</b>	roestvast staal 1 x
<b>Kooktoestel</b>	elektrisch Bauknecht 4-burner ceramic (220v)
<b>Afzuigkap</b>	ja



<b>Koelkast</b>	koelkast met extra vriesvak en extra dranken koelkast in de deksalon/stuurhut 2 x
<b>Warmwatersysteem</b>	via CV Kabola 80 ltrs
<b>Waterdruksysteem</b>	elektrisch
<b>Vaatwasser</b>	Siemens (2021)
<b>Eigenaarshut</b>	tweepersoonsbed
<b>Lengte bed (m)</b>	2,00 x 1,60 mtr, stahoogte 1,92 mtr
<b>Kledingkast</b>	hangend/lades/legplanken
<b>Badkamer</b>	en suite I
<b>Toilet</b>	en suite
<b>Toilet Systeem</b>	elektrisch
<b>Wasbak</b>	in de badkamer
<b>Douche</b>	apart
<b>Gastenhut 1</b>	tweepersoonsbed
<b>Lengte bed (m)</b>	2,00 x 1,60 mtr, stahoogte 1,88 mtr
<b>Kledingkast</b>	hangend/lades/legplanken
<b>Badkamer</b>	en suite II
<b>Toilet</b>	en suite
<b>Toilet systeem</b>	elektrisch
<b>Wasbak</b>	in de hut
<b>Douche</b>	en suite
<b>Extra info</b>	ja
<b>Gastenhut 2</b>	stapelbed
<b>Lengte bed (m)</b>	2 x 2,00 x 0,70 mtr, stahoogte 1,90 mtr
<b>Kleerkast</b>	lades
<b>Wasmachine</b>	Bauknecht (220v)
<b>Extra info</b>	Het interieur werd in warm kersenhout opgebouwd met veel mooie maar ook praktische details. Er komt veel licht binnen via de grote ramen met dubbel glas, talloze patrijspooten en dekluisen. Er is voldoende ventilatie en zowel verwarming als airconditioning zorgen voor een comfortabele leefomgeving.
<b>Extra info</b>	Aan boord vindt u enorm veel opbergruimte, wat het leven aan boord gemakkelijk en comfortabel maakt. Ook grotere spullen kunt u veilig opbergen.



## MOTOR(EN)

<b>Aantal motoren</b>	2
<b>Merk</b>	Volvo Penta
<b>Type</b>	TAMD71B
<b>Pk</b>	375
<b>kW</b>	275.63
<b>Brandstof</b>	diesel
<b>Geïnstalleerd in jaar</b>	2000
<b>Maximale snelheid (kn)</b>	18
<b>Kruissnelheid (kn)</b>	10
<b>Motoruren</b>	4860
<b>Koelsysteem motor</b>	indirecte warmtewisselaar
<b>Aandrijving</b>	schroefas
<b>Schroefas afdichting</b>	Tides Marine
<b>Keerkoppeling</b>	hydraulisch Twin-Disc
<b>Motorbediening</b>	elektrisch Micro Commander + Hydronautica full remote
<b>Boegschroef</b>	elektrisch Amer H6 (24v)
<b>Hekschroef</b>	elektrisch Sidepower (24v)
<b>Uitlaatsysteem</b>	watergekoeld
<b>Stuwdrukklager</b>	met sterke Cinta flexibele koppelingen
<b>Type schroef</b>	vast
<b>Schroefbladen</b>	2 x 4 x
<b>Materiaal schroefas</b>	roestvast staal
<b>Smering schroefas</b>	water
<b>Elektrische lenspomp</b>	3 x
<b>Bilge alarm</b>	ja
<b>Elektrische installatie</b>	24v/220v
<b>Generator</b>	stille separator Onan 16kW (in soundproof box)
<b>Draaiuren generator</b>	2242
<b>Startaccu</b>	4 x Whisper AGM (2022)
<b>Lichtaccu</b>	4 x 200ah (2024)



<b>Generatoraccu</b>	2 x
<b>Accu monitor</b>	Mastervolt system
<b>Acculader/omvormer</b>	Mastervolt 24v/60amp/2500watt
<b>Walstroom</b>	met kabel
<b>Scheidingstrafo</b>	Mastervolt
<b>Trimkleppen</b>	Bennet
<b>Extra info</b>	dubbel Racor filter systeem en magnetische filters
<b>Extra info</b>	De machinekamer is toegankelijk via een stevige geluidsisolerende deur en twee topluiken voor uitgebreider onderhoud. last service may 2023

## NAVIGATIE

<b>Electrisch kompas</b>	Raymarine i70 (2016)
<b>Dieptemeter</b>	Raymarine i70 (2016)
<b>Log</b>	Raymarine i70 (2016)
<b>Marifoon</b>	2 x Raymarine R63 (2016)
<b>Autopiloot</b>	Raymarine p70 + remote (2016)
<b>Roerstand aanwijzer</b>	op de autopiloot
<b>Radar</b>	Raymarine R40XX
<b>GPS</b>	Raymarine (2016)
<b>Plotter</b>	Raymarine software (2016)
<b>Navtex</b>	ICS
<b>Elektronische kaart(en)</b>	via abonnement
<b>AIS transceiver</b>	Class B
<b>Navigatieverlichting</b>	ja

## UITRUSTING

<b>Vaste ramen</b>	ja
<b>Bimini</b>	met 5 inritsbare panelen om de kuip voor de wind af te schermen voor weer & wind

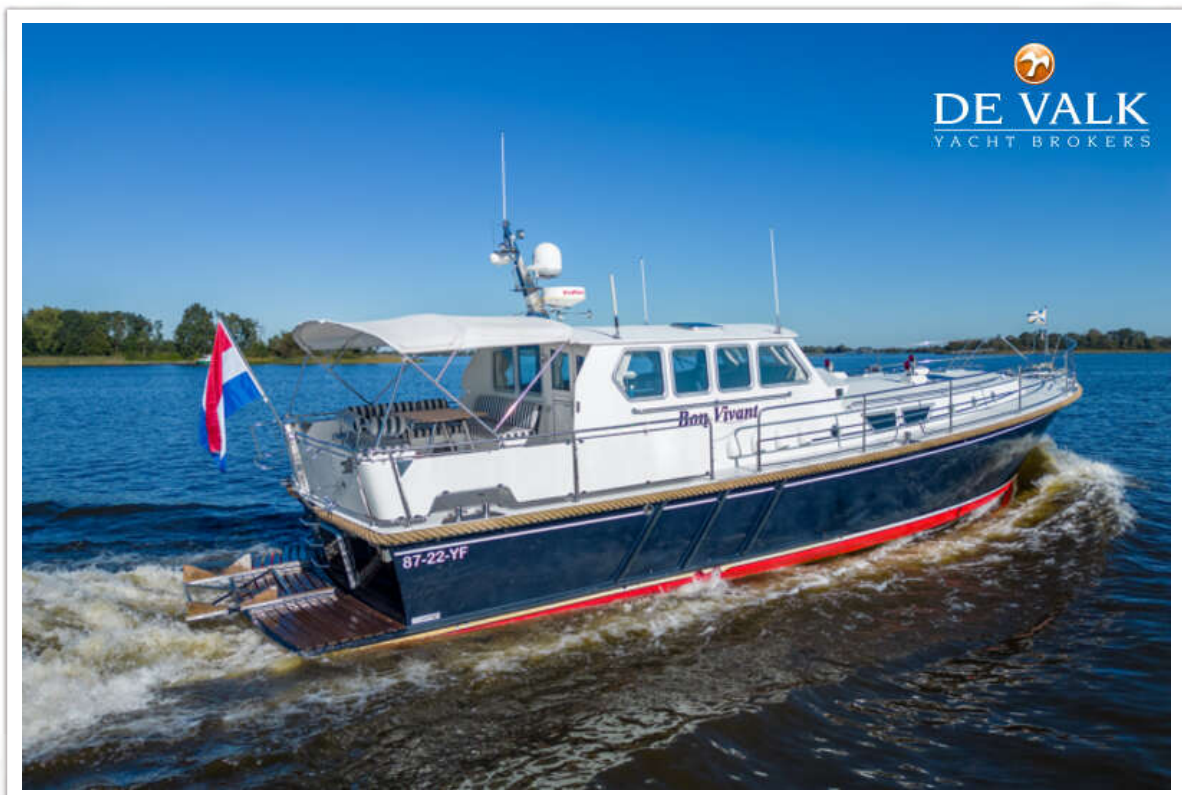


<b>Raamkleden</b>	1 x zonbescherming en 1 x ondoorzichtig
<b>Kuipkussens</b>	ja
<b>Kuiptafel</b>	verschuifbaar, uitgevoerd in roestvast staal en teak
<b>Zwemplatform</b>	voorzien van rvs beugels voor het snel te water laten van een dinghy.
<b>Zwemtrap</b>	ja
<b>Dekdouche</b>	koud water
<b>Anker</b>	Delta 25kg (stainless)
<b>Ankerketting</b>	75 mtr
<b>Ankerlier</b>	elektrisch Simpson & Lawrence (24v)
<b>Kaapstander</b>	elektrisch Simpson & Lawrence (24v)
<b>Dekwasinstallatie</b>	ja
<b>Zeereling</b>	roestvast staal
<b>Handgreep (opbouw)</b>	roestvast staal
<b>Zij-instap in reling</b>	2 x
<b>Hekstoel</b>	roestvast staal
<b>Preekstoel</b>	roestvast staal
<b>Ruitenwisser</b>	3 x Exalto met wis-was
<b>Hoorn</b>	elektrisch
<b>Radar reflektor</b>	Trilens
<b>Stootkussens</b>	ja
<b>Landvasten</b>	ja
<b>Reserve onderdelen</b>	ja
<b>TV</b>	ja
<b>Radio-cd speler</b>	ja
<b>Speakers in salon</b>	ja
<b>Klok - barometer</b>	ja
<b>Brandblusser</b>	niet recent gekeurd
<b>Brandblusser in motorkamer</b>	automatisch, niet recent gekeurd
<b>Automatisch brandblussysteem</b>	ja

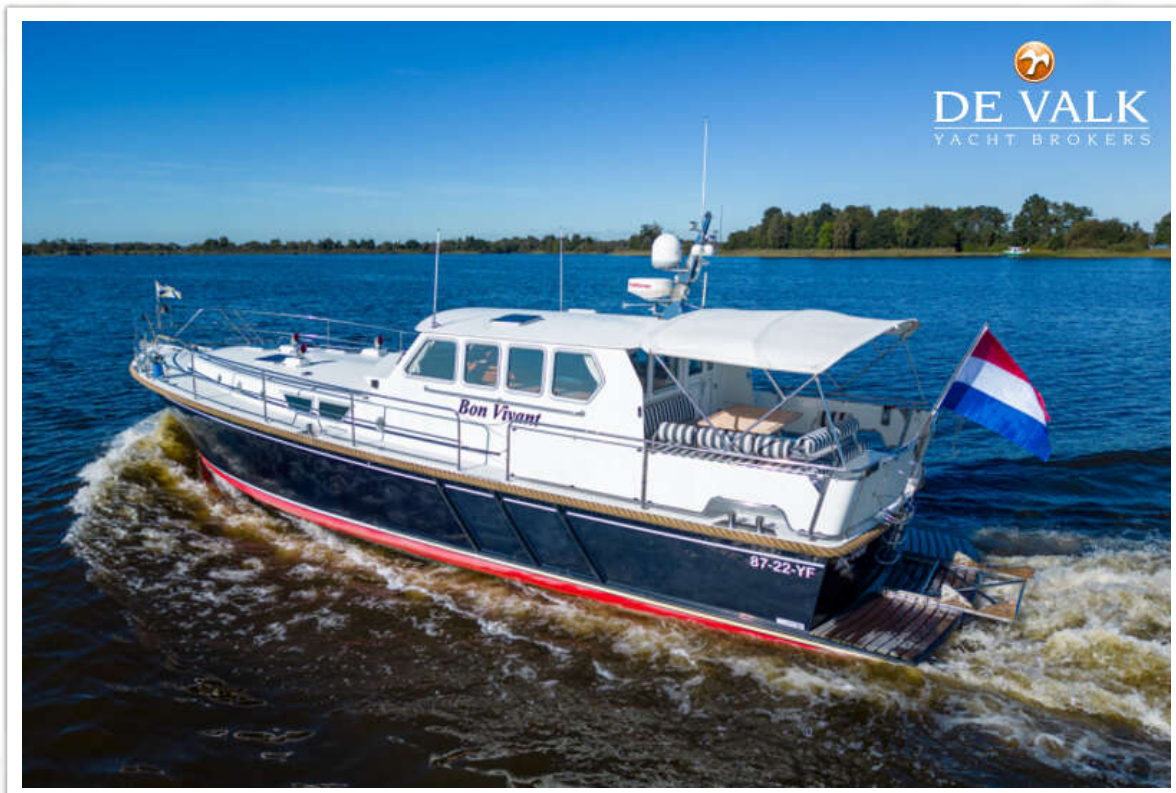




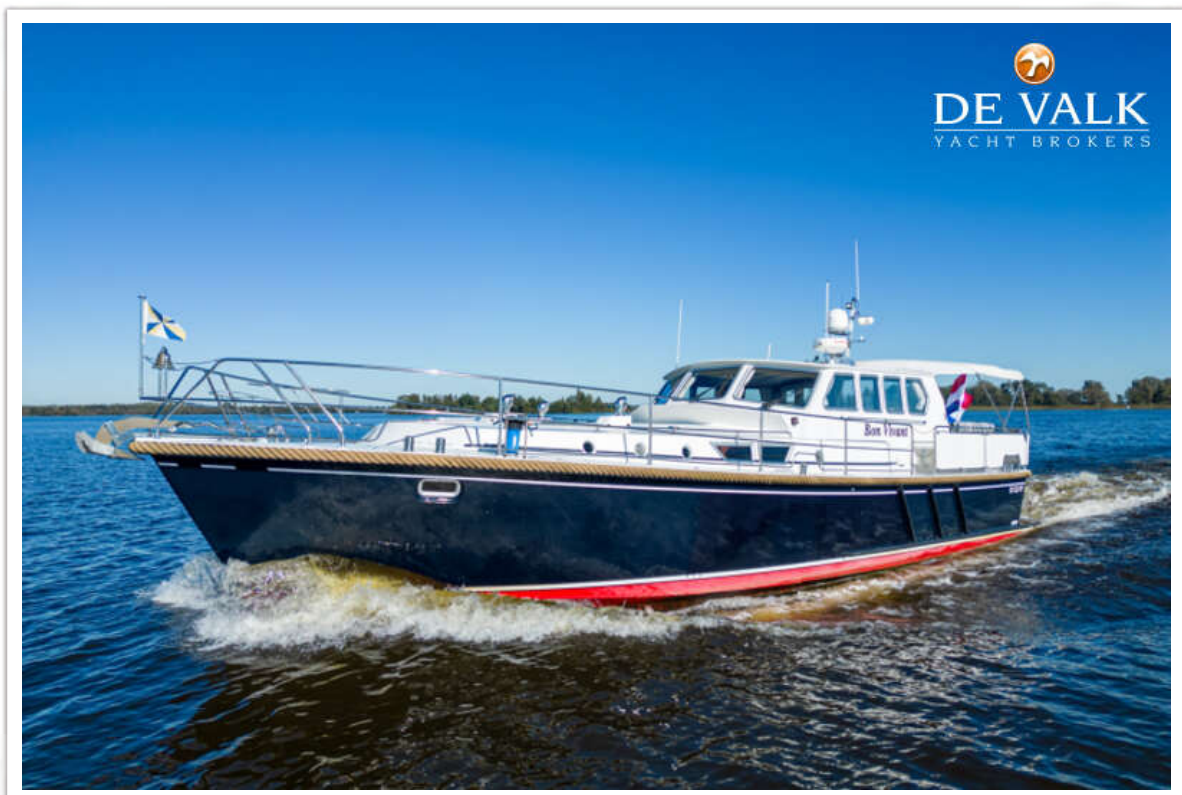
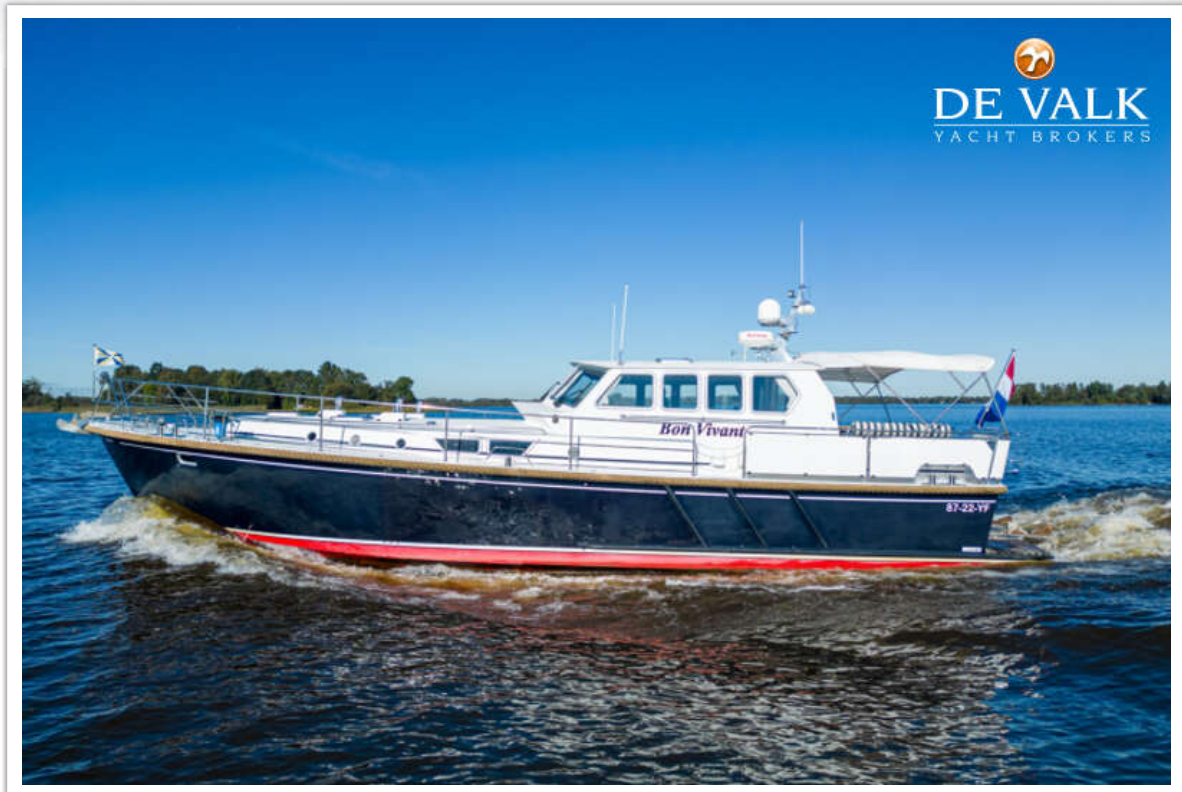
# PILOT 50 ALUMINIUM



# PILOT 50 ALUMINIUM



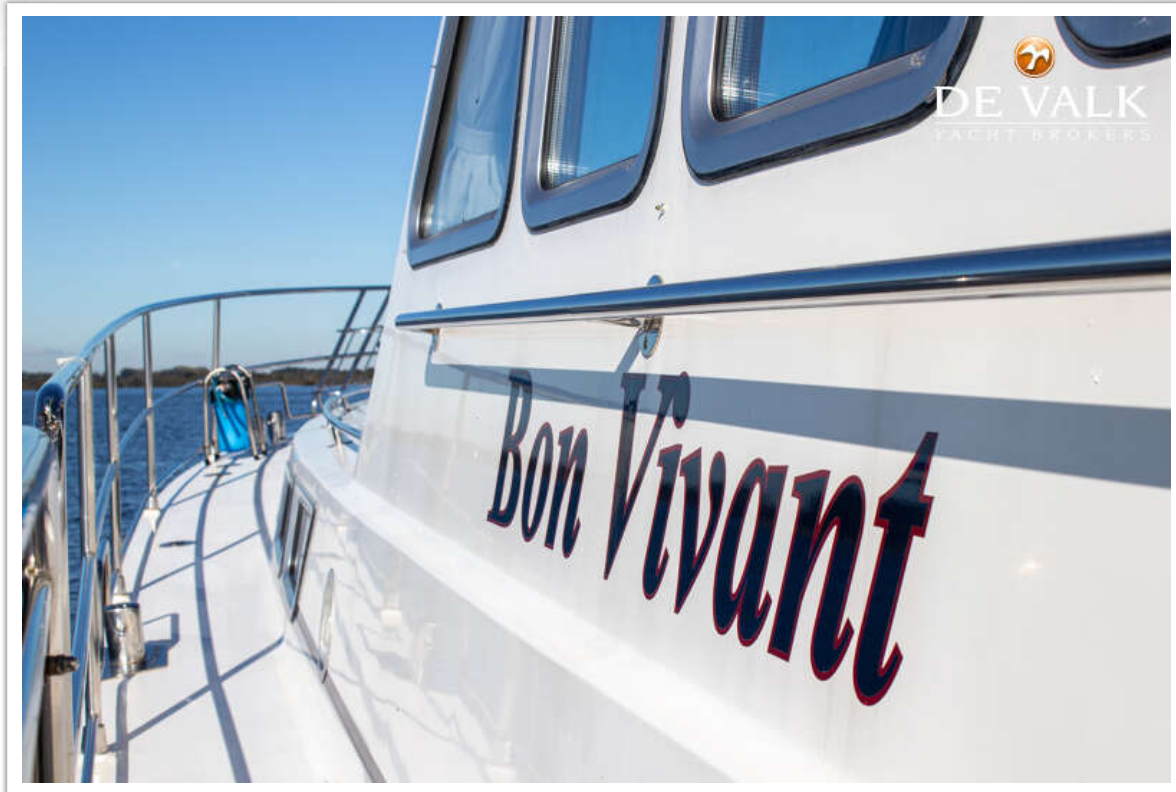
# PILOT 50 ALUMINIUM



# PILOT 50 ALUMINIUM



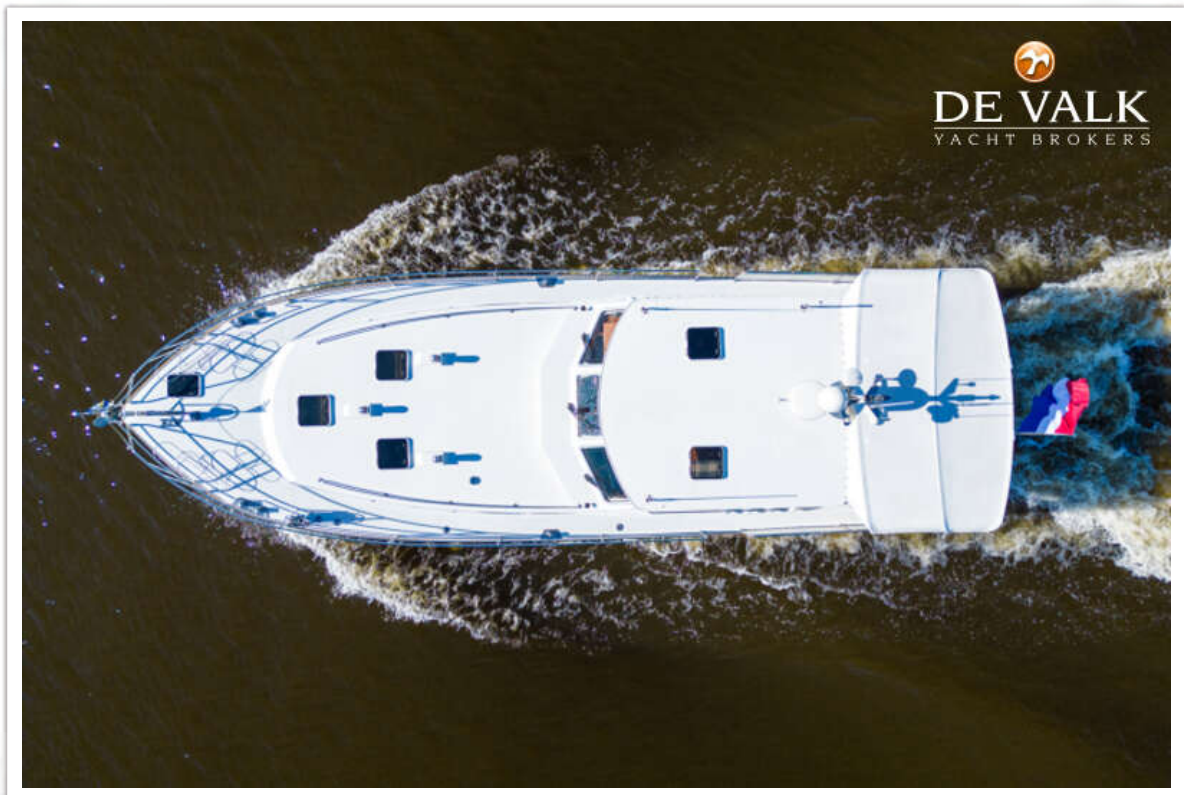
# PILOT 50 ALUMINIUM



# PILOT 50 ALUMINIUM



# PILOT 50 ALUMINIUM

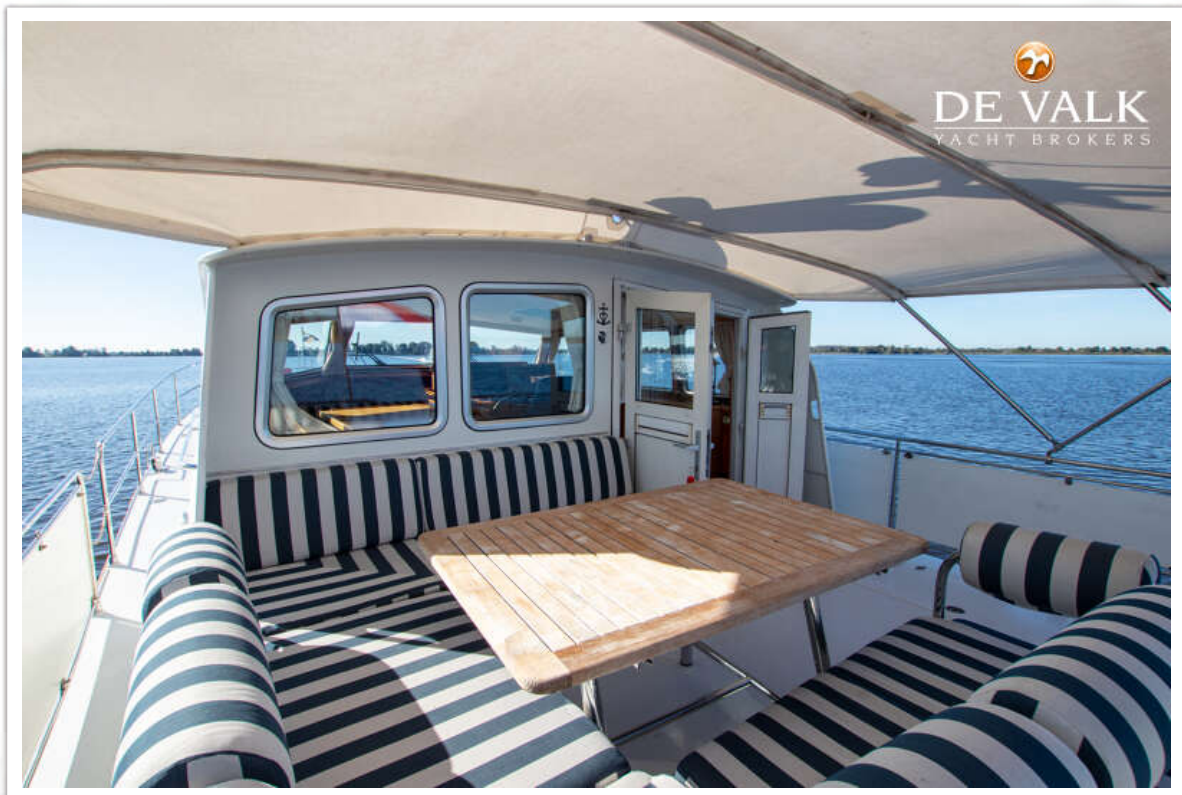


# PILOT 50 ALUMINIUM

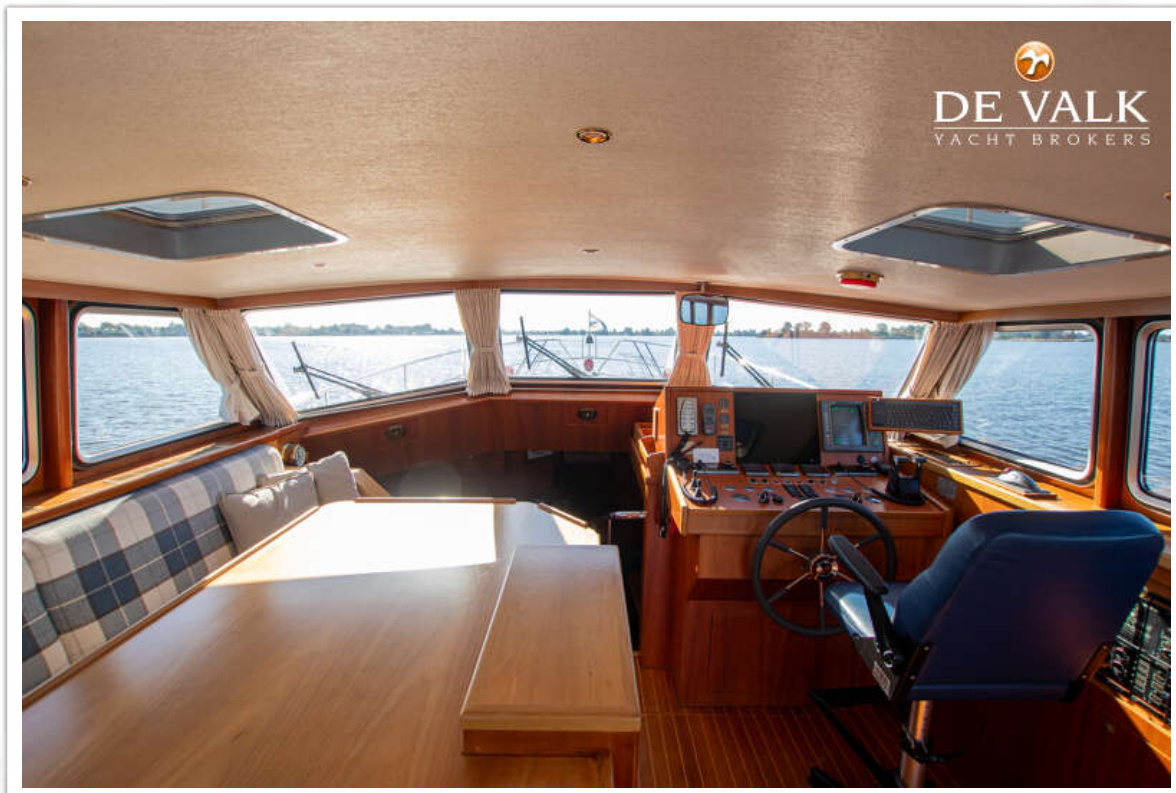




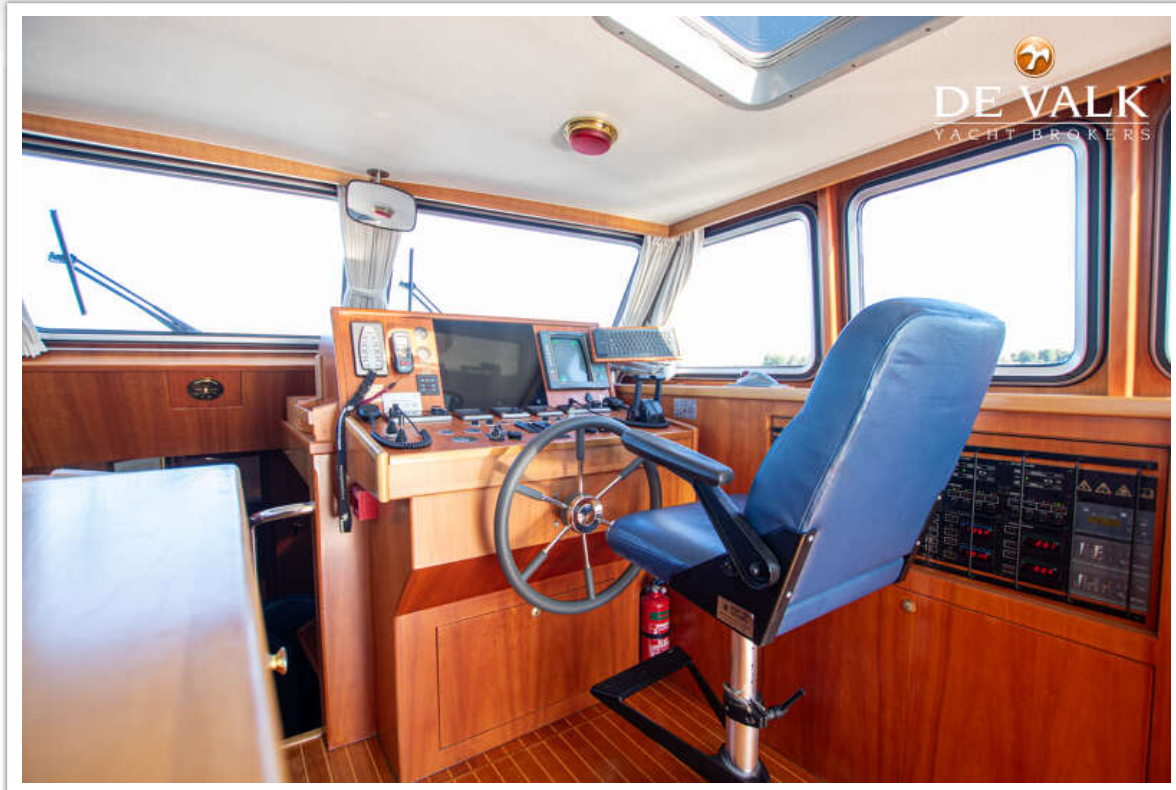
# PILOT 50 ALUMINIUM



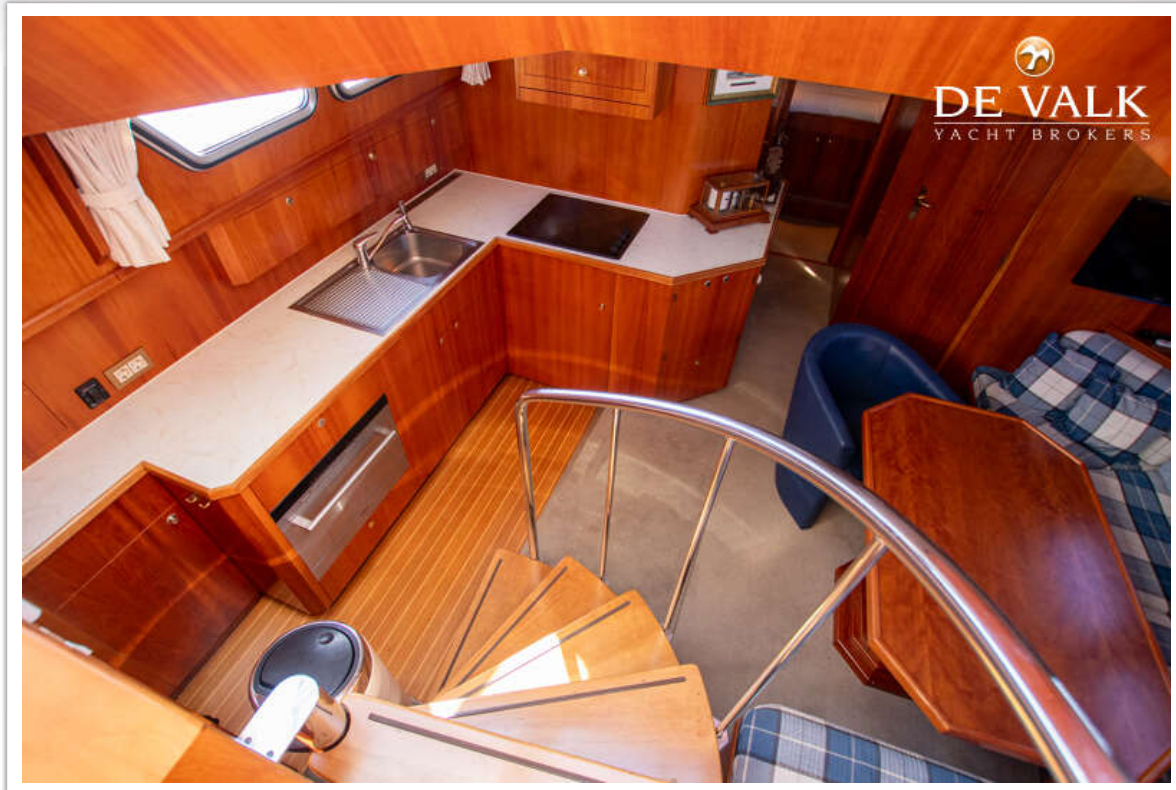
# PILOT 50 ALUMINIUM



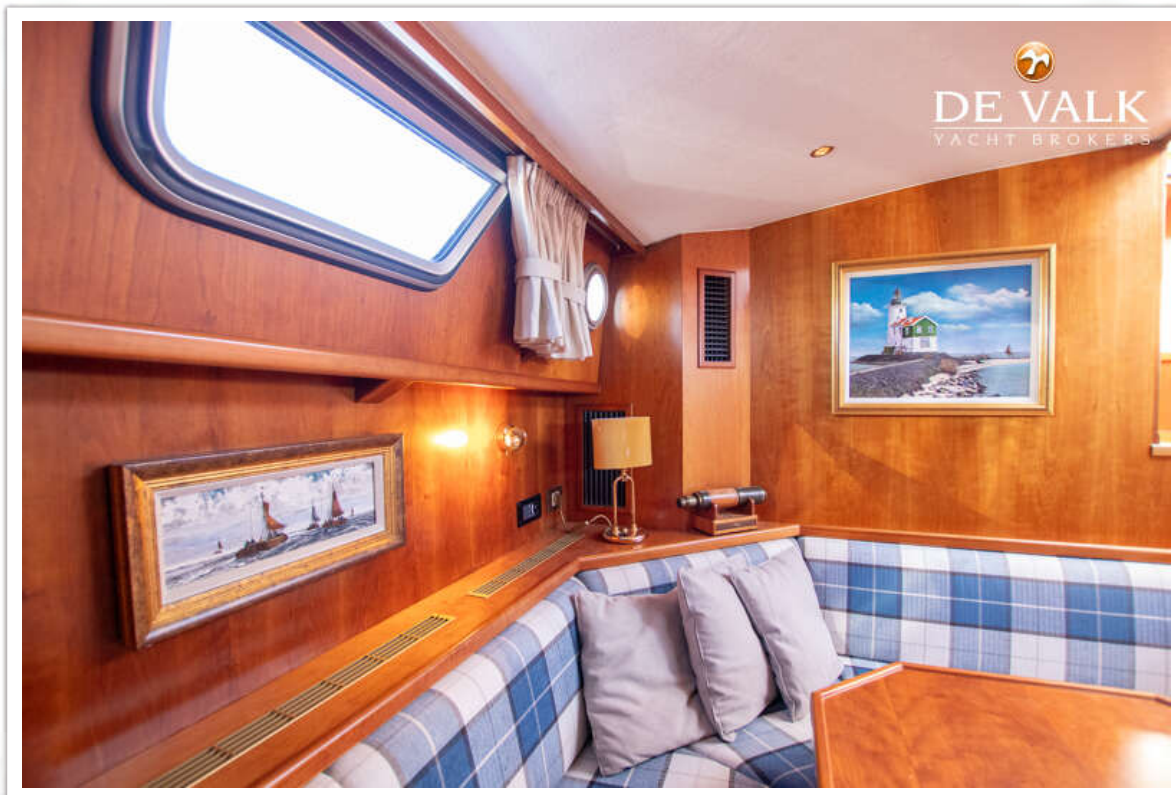
# PILOT 50 ALUMINIUM



# PILOT 50 ALUMINIUM



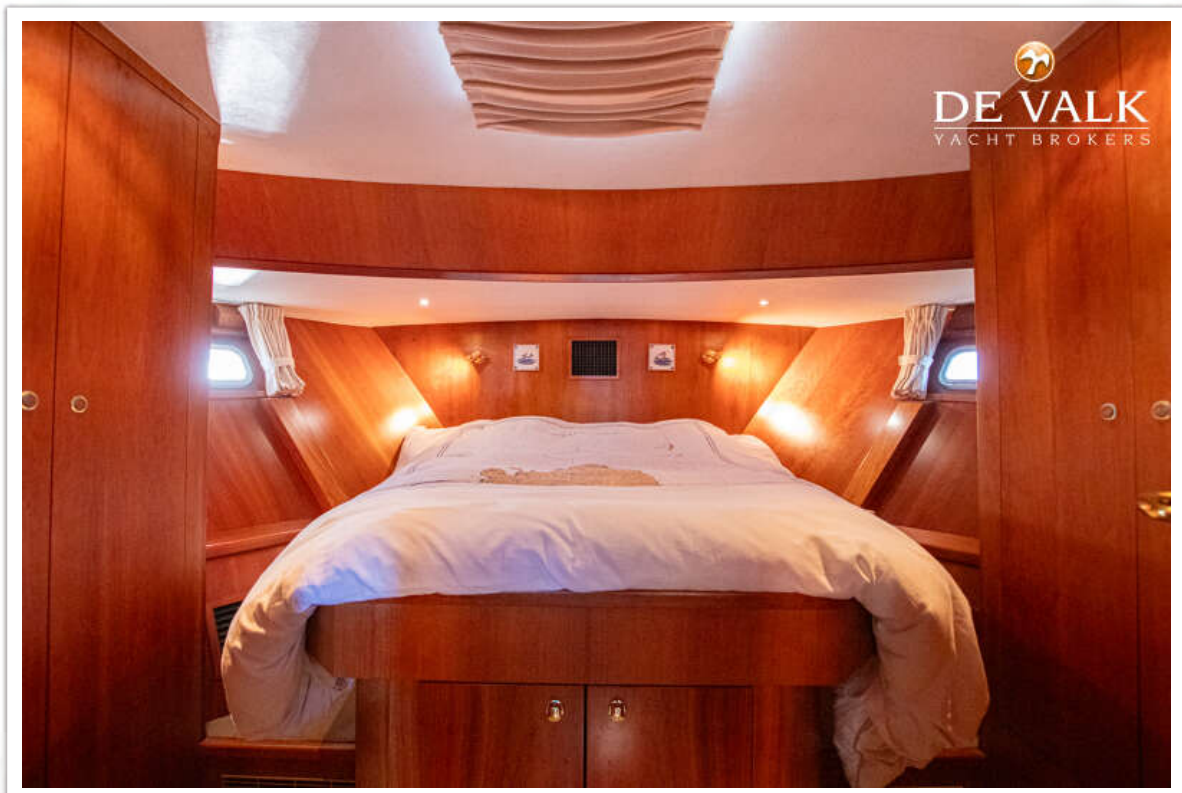
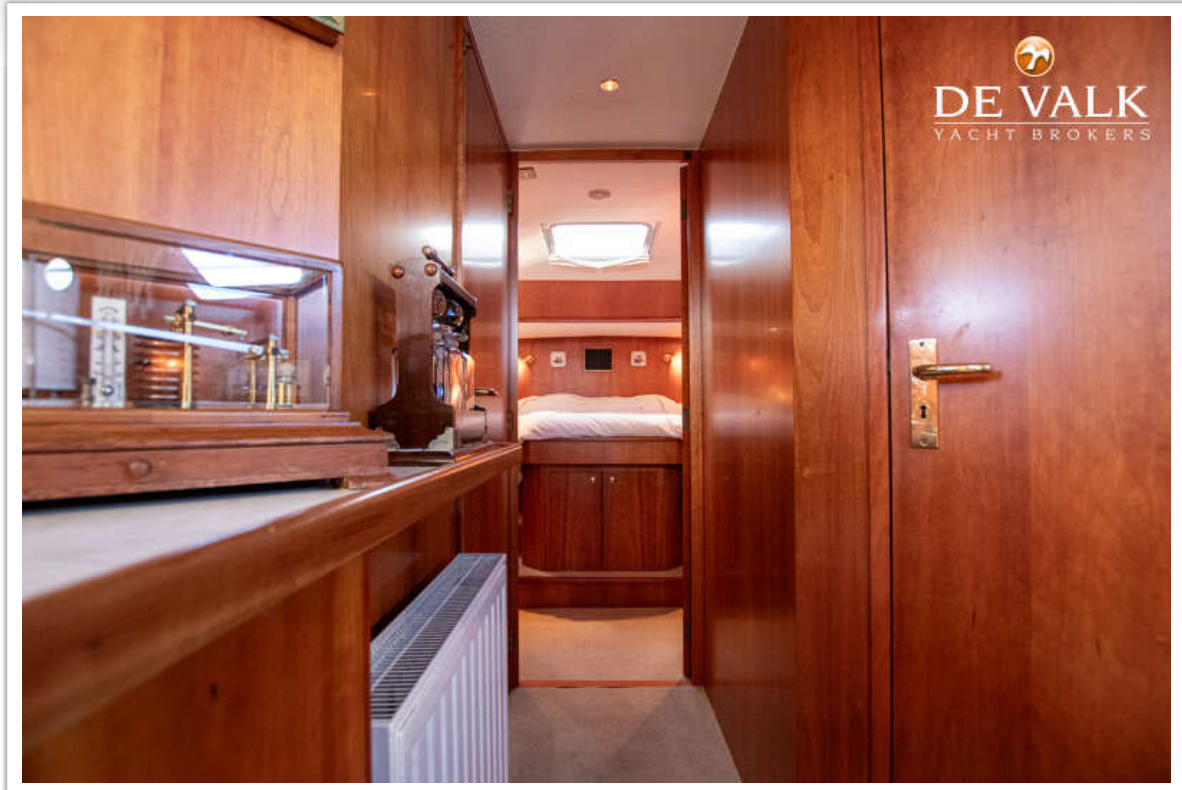
# PILOT 50 ALUMINIUM



# PILOT 50 ALUMINIUM



# PILOT 50 ALUMINIUM

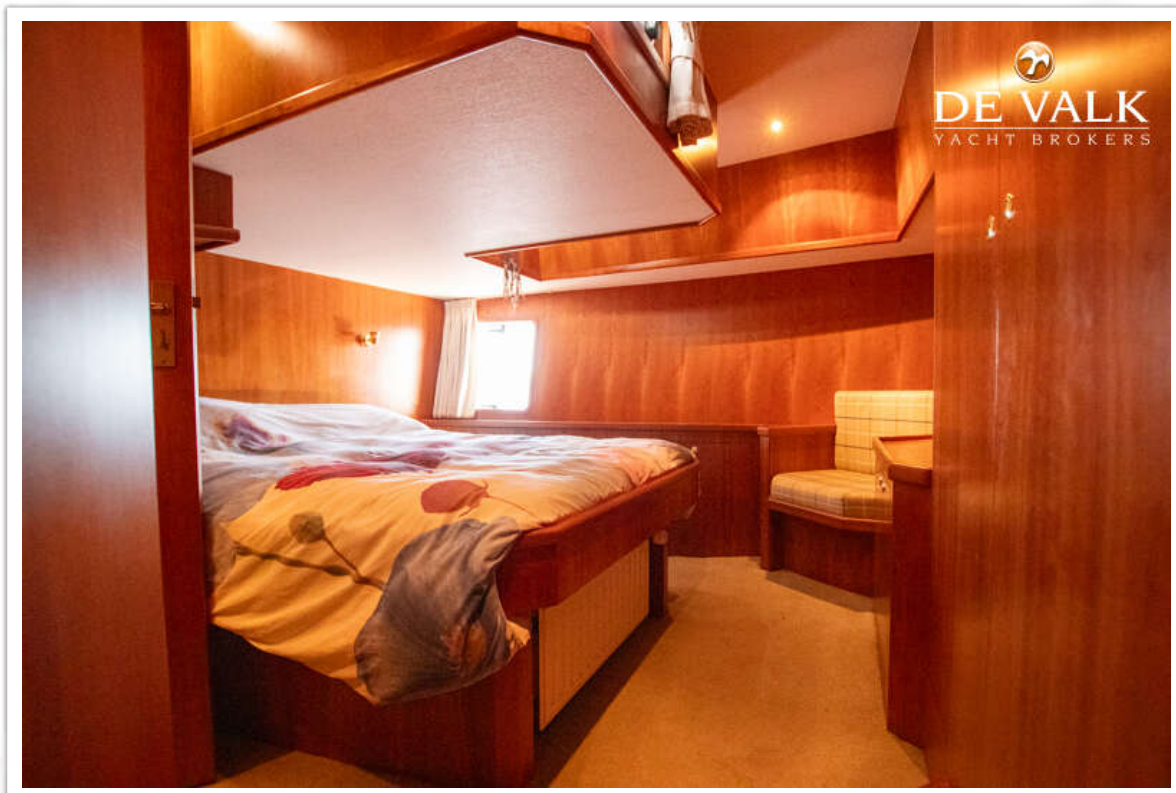
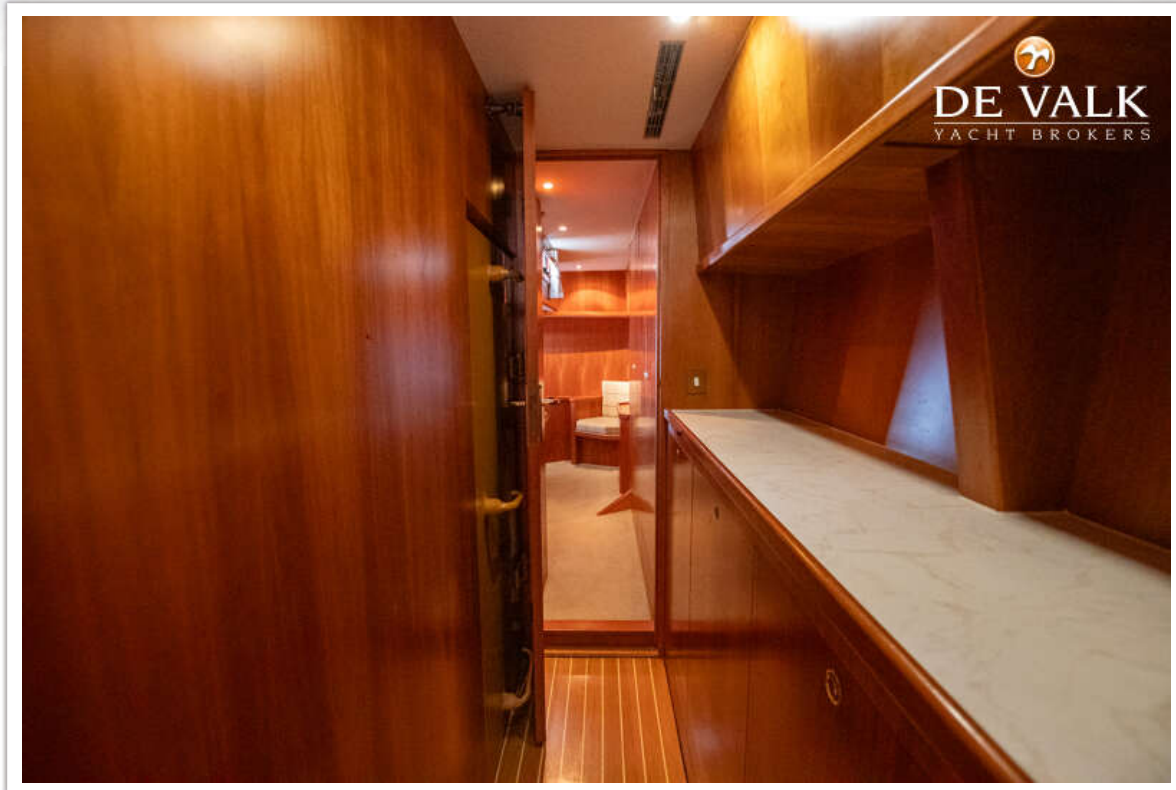


# PILOT 50 ALUMINIUM

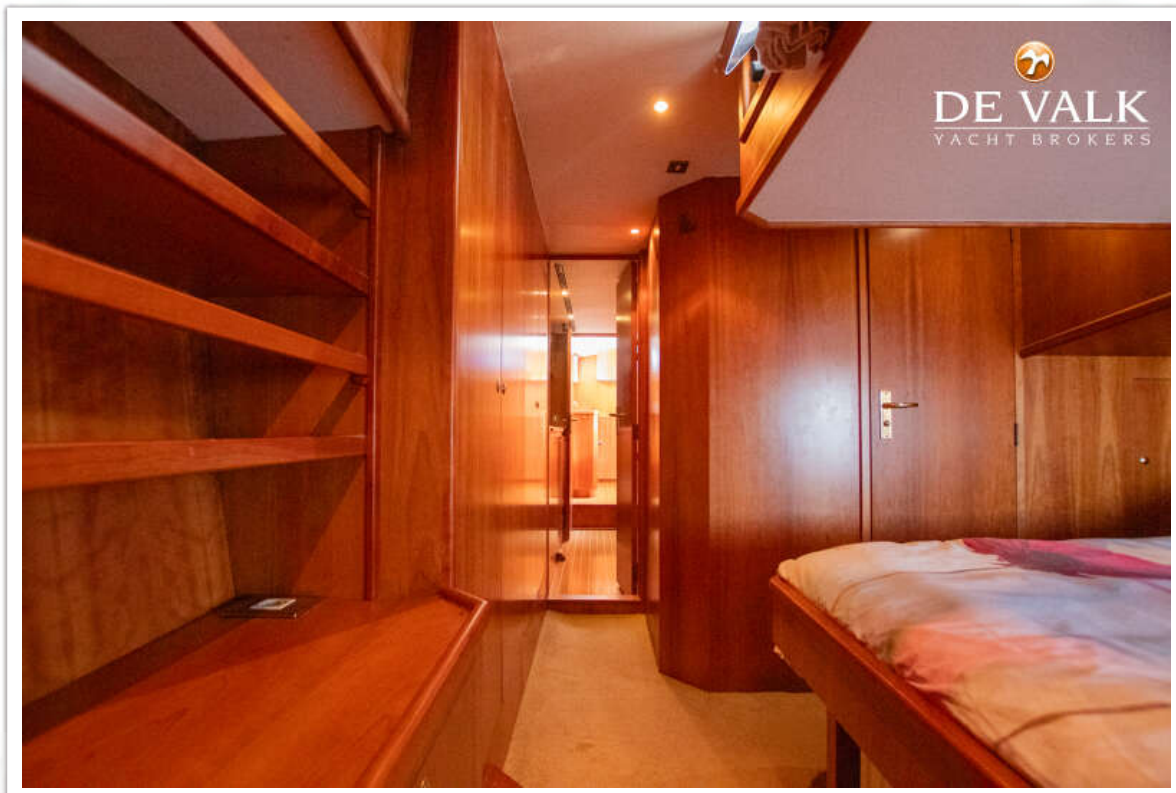
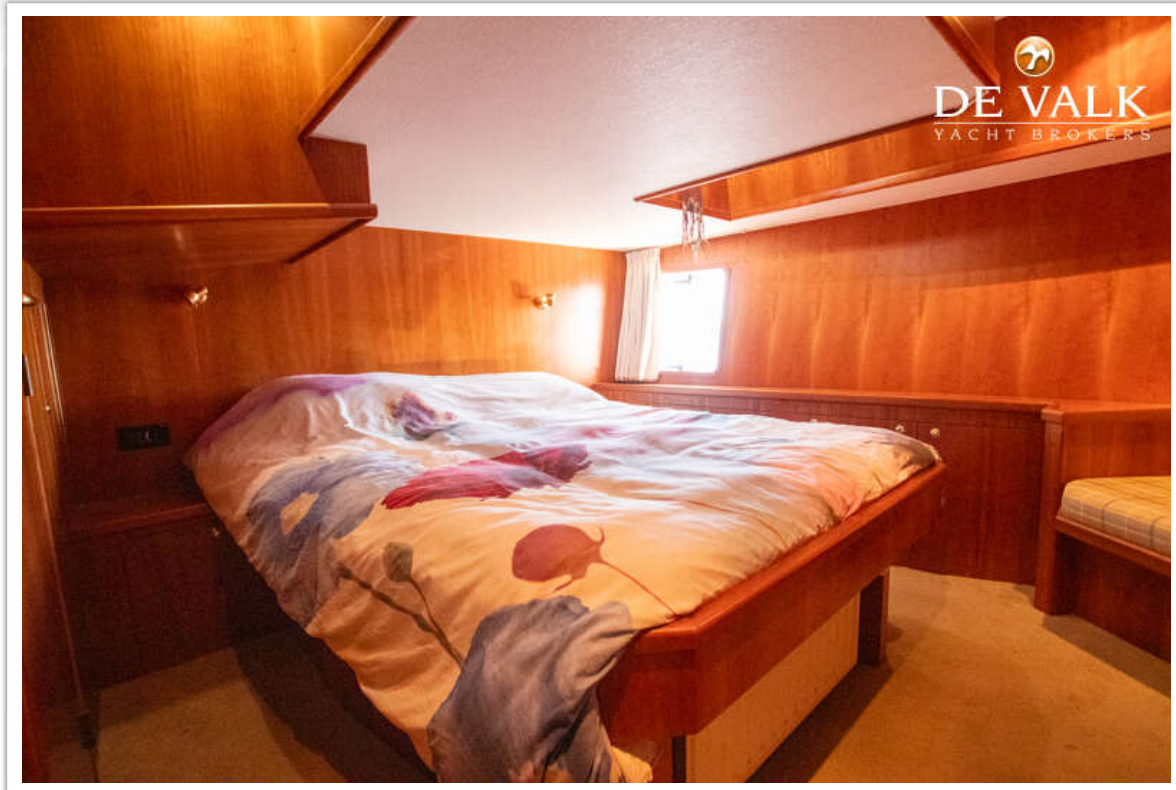




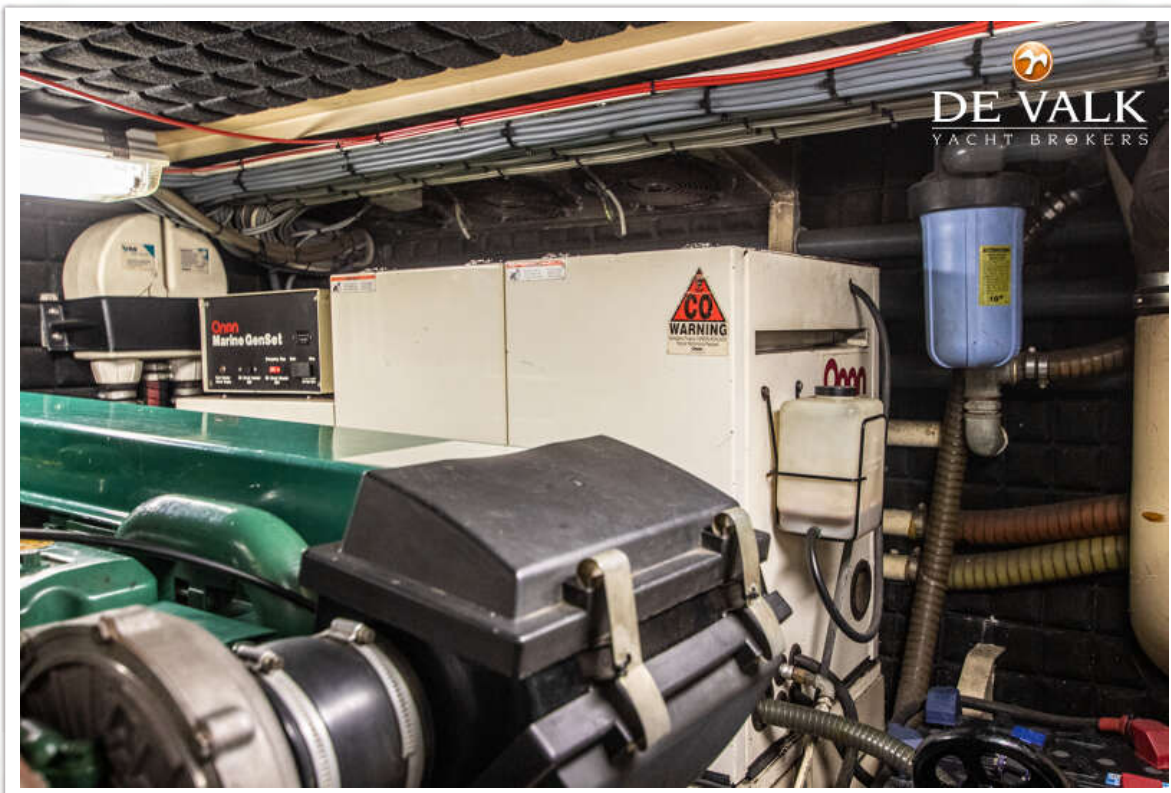
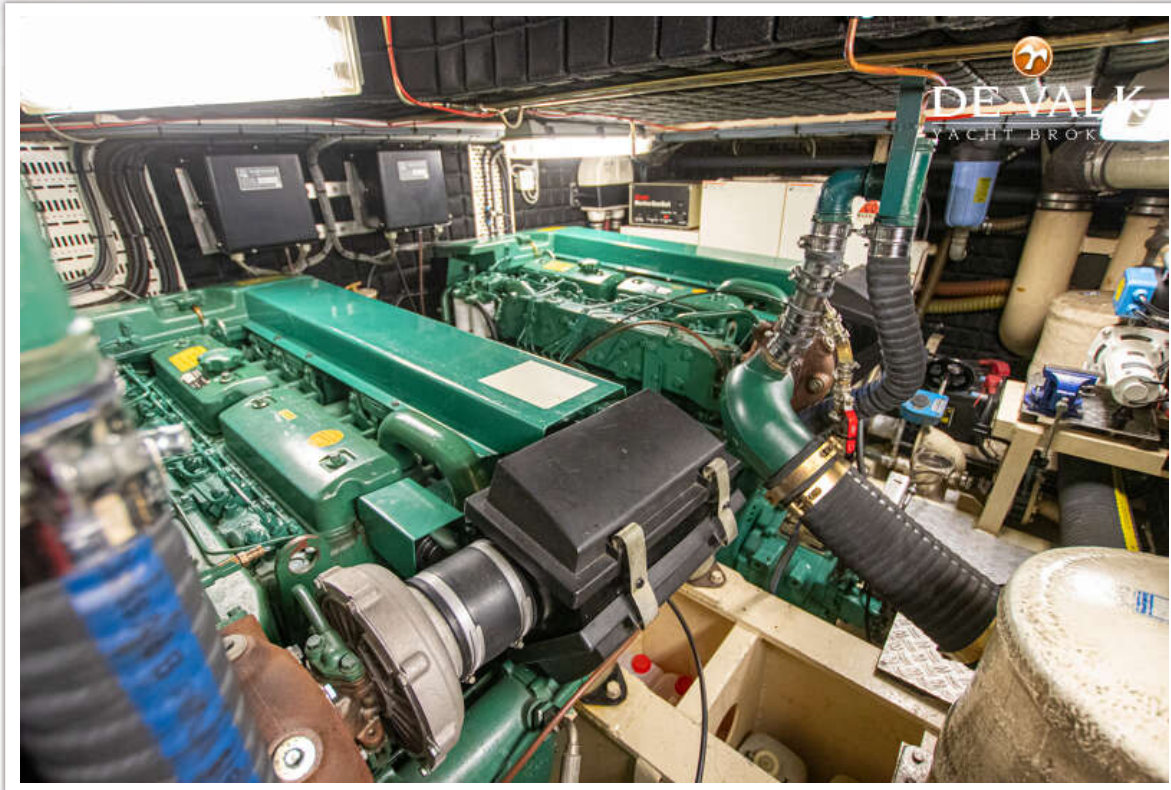
# PILOT 50 ALUMINIUM



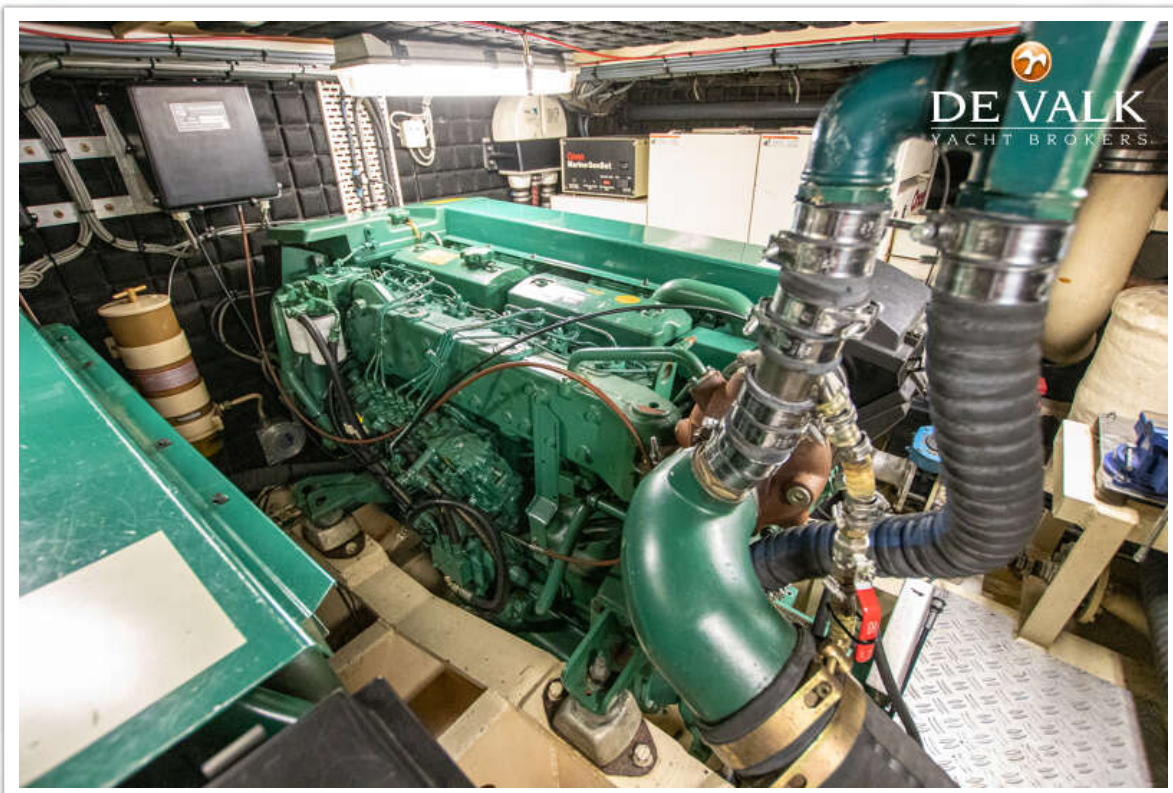
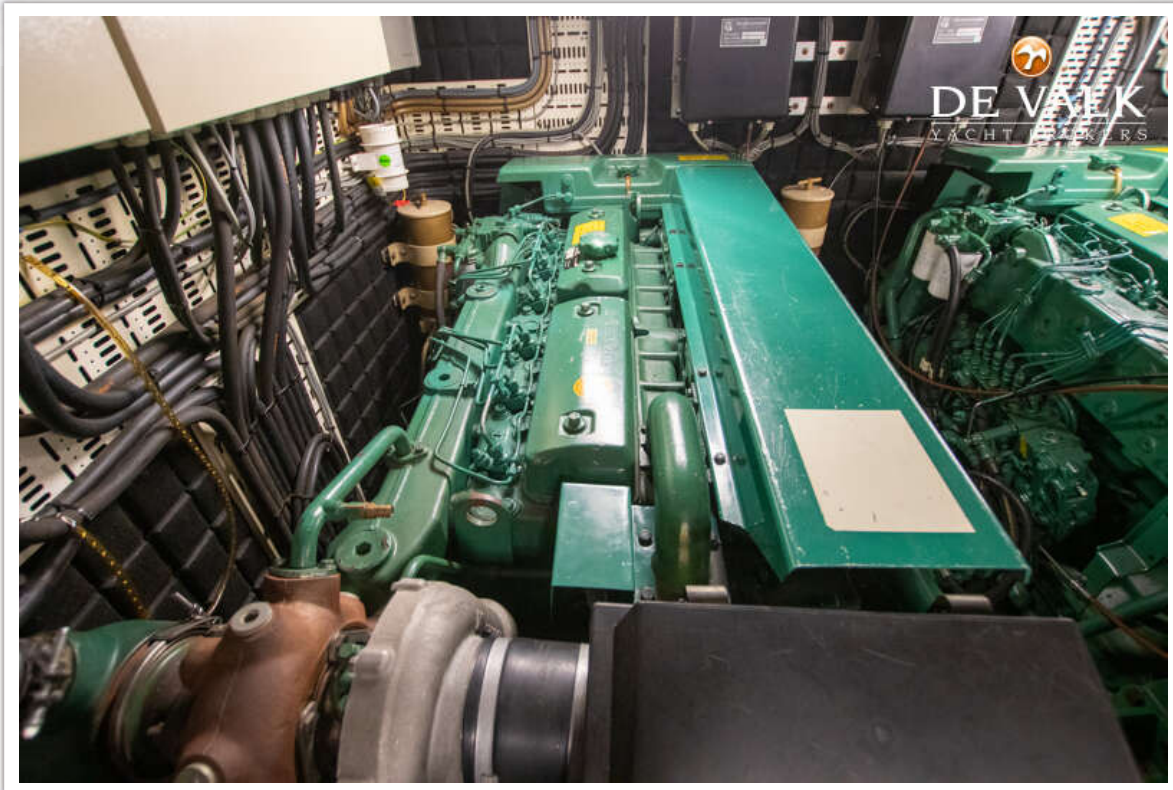
# PILOT 50 ALUMINIUM



# PILOT 50 ALUMINIUM



# PILOT 50 ALUMINIUM



# PILOT 50 ALUMINIUM

