



DE VALK
YACHT BROKERS



TAYANA 37 PILOTHOUSE



DE VALK
YACHT BROKERS

TAYANA 37 PILOTHOUSE

BROKER'S COMMENTS

"Anybody looking for a long passage maker will have heard about the incredible capacity of the Tayana 37. As a double ender it can handle swells of 8m plus with ease. This one has been prepared to even venture to high latitudes with 8 bulkheads and a re-enforced bow with 3stringers on each side. A windvane steering and a Raymarine autopilot as backup. A wind generator and solar panels for autonomy. She had a major refit in 2006/07 for serious longdistance crossings and now in the yard in Lagos. The ideal boat for safe sailing across any ocean."

Reinoud Bicker Caarten

SPECIFICATIES

Afmetingen	11,30 x 3,50 x 1,72 (m)	Bouwer	Ta Yang shipyard
Bouwjaar	1979	Hutten	2
Materiaal	Polyester	Slaapplaatsen	4
Motor(en)	1 x Yanmar 4JH 4E diesel	Pk/Kw	55 (pk), 40,48 (kw)
Vraagprijs	EUR 77.000 (btw: vrijgesteld)	Ligplaats	bij verkoopkantoor

CONTACT

Kantoor	De Valk Portugal	Telefoonnr.	+351 308 812321
Adres	Edifício Administrativo Ponta da Areia 8500 - 345 Portimão Portugal	Fax	+351 308 812321
		E-mail	portugal@devalk.nl

DISCLAIMER

Hoewel er uiterste zorg besteed is aan de correctheid, volledigheid en actualiteit van onze informatie kunnen hieraan geen rechten worden ontleend.



TAYANA 37 PILOTHOUSE

ALGEMEEN

Model	TAYANA 37 PILOTHOUSE
Type	zeiljacht
Lengte (m)	11,30
Lengte waterlijn (m)	9,45
Breedte (m)	3,50
Diepgang (m)	1,72
Doorvaarhoogte (m)	18,00
Stahoogte (m)	2,00
Bouwjaar	1979
Gebouwd door	Ta Yang shipyard
Land	Taiwan
Ontwerper	Robert Perry
Waterverplaatsing (t)	10,2
Ballast (ton)	lood in polyester 3,6
CE norm	A
Romp materiaal	polyester
Romp kleur	gebroken wit
Huiddikte romp (mm)	20
Rompvorm	S-spant
Kiel type	doorlopende kiel
Materiaal opbouw	polyester
Dek materiaal	polyester
Afwerking dek	teak new 2001, 22mm teak
Afwerking opbouw	anti-slip verf
Afwerking kuip	teak
Antifouling (jaar)	with Osmoguard and 2 layers of primer
Dorades	ja
Raamlijsten	messaging
Raammateriaal	hardglas
Dekluik	ja



Patrijspooten	messing
Brandstoftank (liter)	roestvast staal 220L
Inhoudsmeter (brandstoftank)	stick
Brandstof dagtank (liter)	roestvast staal 60L
Drinkwatertank (liter)	100L, 130L, 170L
Vuilwatertank (liter)	kunststof
Vuilwatertank afvoer	dekafzuigpunt
Stuurwiel	kabelbesturing
Buiten stuurstand	kabelbesturing
Noodhelmstok	ja
Extra info romp	fitted with 5 bulkheads
Extra info verfsysteem	painted new 2016 with Boero
Extra info	ja
Extra info	ja

ACCOMMODATIE

Hutten	2
Slaapplaatsen	4
Interieur	teak
Vloer	teak en holly
Open kuip	ja
Stuurhut	with 2 removable folding seats
Stahoogte salon (m)	2.05m
Verwarming	Taylor oilheater
Verwarming 2	electrisch 220V 2 heaters
Navigatie ruimte	ja
Kaartentafel	in pilothouse with large space for seacharts
Dinette om te bouwen	ja
Ombouwbare kooi	couch in saloon
Keuken	ja



TAYANA 37 PILOTHOUSE

Aanrechtblad	tegels
Spoelbak	roestvast staal
Kooktoestel	gas 3 burner with oven
Oven	ja
Koelkast	large Mobitronic
Waterdruksysteem	ja
Hand en/of voerpomp	for fresh and seawater
Waterkoker	ja
Koffiezetapparaat	ja
Kommaliewant	6 pax
Eigenaarshut	v-bed forward cabin
Lengte bed (m)	2,10m x 2,20m
Kledingkast	hangend gedeelte en lades
Badkamer	gedeeld
Toilet	gedeeld
Toilet Systeem	handbediening
Wasbak	bij het toilet
Douche	integrated
Gastenhut 1	Bed in Pilothouse

MOTOR(EN)

Aantal motoren	1
Merk	Yanmar
Type	4JH 4E
Pk	55
kW	40.48
Brandstof	diesel
Geïnstalleerd in jaar	2006
Maximale snelheid (kn)	8
Kruissnelheid (kn)	5.5
Verbruik (ltr/uur)	2



TAYANA 37 PILOTHOUSE

Bereik (nm)	750
Motoruren	2600
Koelsysteem motor	indirecte warmtewisselaar
Aandrijving	schroefas
Motorbediening	elektrisch Yanmar VDO
Keerkoppeling	ja
Boegschroef	elektrisch Sidepower
Keerkoppeling	ja
Uitlaatsysteem	watergekoeld Vetus
Type schroef	vast
Schroefbladen	4 blades
Materiaal schroefas	roestvast staal Niro
Handlenspomp	1x high capacity
Elektrische lenspomp	automatic
Bilge alarm	ja
Elektrische installatie	ja
Generator	Rutland water driven generator
Startaccu	1 AGM
Lichtaccu	2x AGM
Boegschroefaccu	ja
Ankerlieraccu	see bowthruster
Accu monitor	Mobitronic
Acculader	Dometic, new 2022
Windgenerator	Superwind
Zonnecellen	2x M75 Siemens 48 watt
Diodebrug	ja
Walstroom	ja
Scheidingstrafo	ja

NAVIGATIE



TAYANA 37 PILOTHOUSE

Kompas	Plastimo
Dieptemeter	ja
Dieptemeter/log	Raymarine
Windmeetset	Raymarine
Marifoon	Icom M506 new 2016 with AIS receiver
Autopiloot	Raymarine new 2022
Windvaan besturing	Windpilot Pacific
Radar	Furuno 1715 new 2008
GPS	Furuno new 2008
Radar/GPS	warnar for collision danger and avoidance
Weer ontvanger	SSB transceiver with Pactor modem for internet and weathercharts
Navtex	Furuno
Elektronische kaart(en)	Atlantic Islands, European west coast, Mediterranean, Caribbean.
AIS ontvanger	Icom IC718 with Pactor 3
Epirb	ja
Navigatieverlichting	ja

UITRUSTING

Buiskap	ja
Kuipkussens	ja
Kuiptafel	ja
Zwemplatform	ja
Zwemtrap	ja
Loopplank	ja
Anker	Rocna 25KG
Ankerketting	60m
Anker 2	Fortress
Ankerketting	anchor cord on roll 50m Aft
Extra ankergerie	CQR 45lbs
Ankerlier	elektrisch Lofrans



Bijboot	opblaasbaar Plastimo 2,70m
Buitenboordmotor	Suzuki
Zeereling	ja
Hekstoel	ja
Preekstoel	ja
Reddingsvlot (pers)	container 4 pax new 2014
Zwemvesten	4x automatic inflatable
Stootkussens	ja
Landvasten	ja
Reserve onderdelen	ja
Gereedschap	ja
Radio-cd speler	ja
Speakers in salon	ja
Klok - barometer	ja
Brandblusser	ja

TUIGAGE

Tuigage	fractioneel
Staand want	draad All standing rigging and spreaders renewed in 2006
Merk mast	Proctor
Materiaal mast	aluminium
Zalingen	4x
Grootzeil	ja
Grootzeilhuik	Lazyjacks with Lazybag
Fok	self tacking with boom
Genua	on furler
Genua rolreefsysteem	ja
Grote kluiver	on furler
Zelf kerende fok installatie	ja
Primaire schootlieren	2x Barlow 40 ST



TAYANA 37 PILOTHOUSE

Vallieren

Barlow 2x

Reeflier

1x Barlow

Gennakerboom

aluminium telescopic

Geïsoleerde achterstag

ja



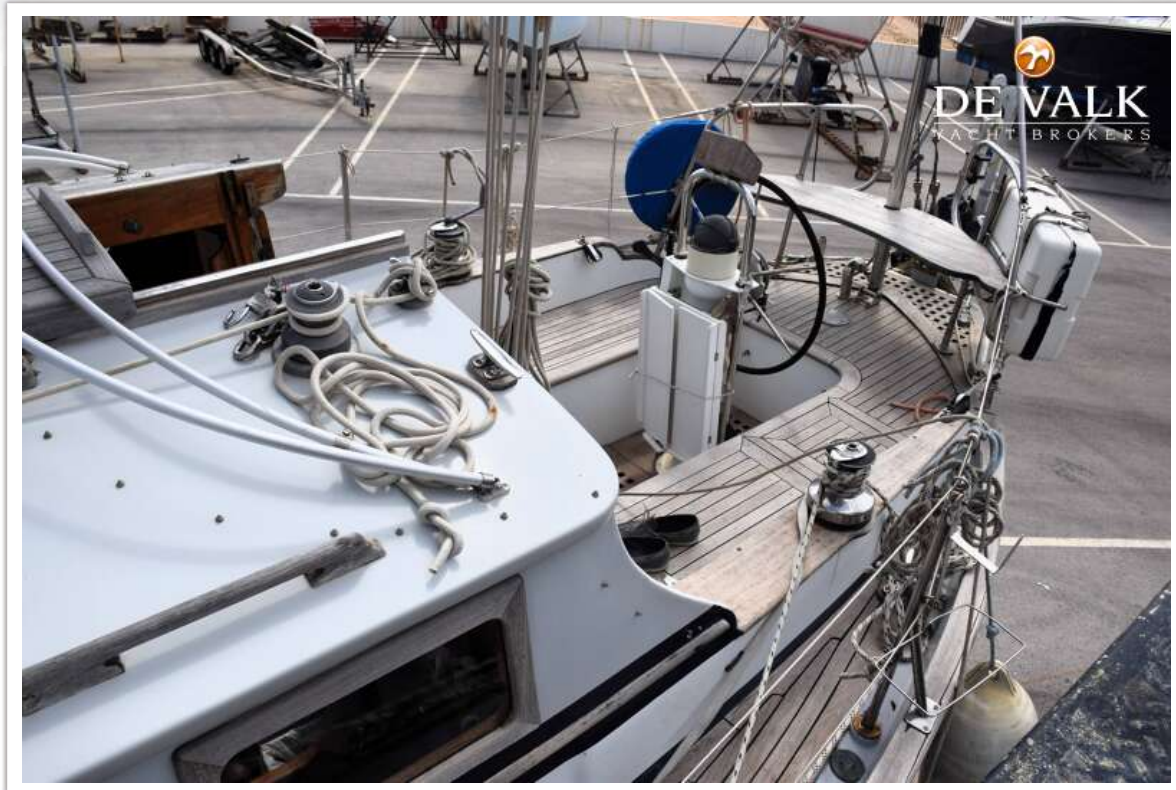
TAYANA 37 PILOTHOUSE



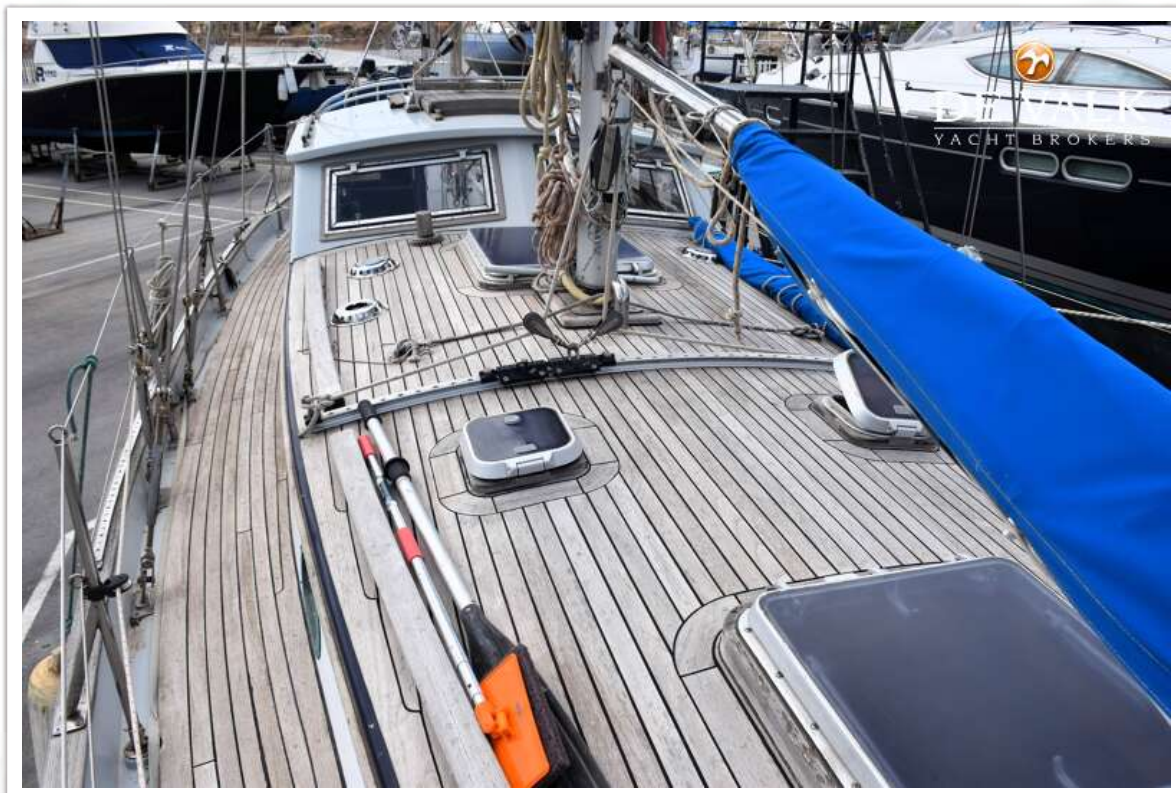
TAYANA 37 PILOTHOUSE



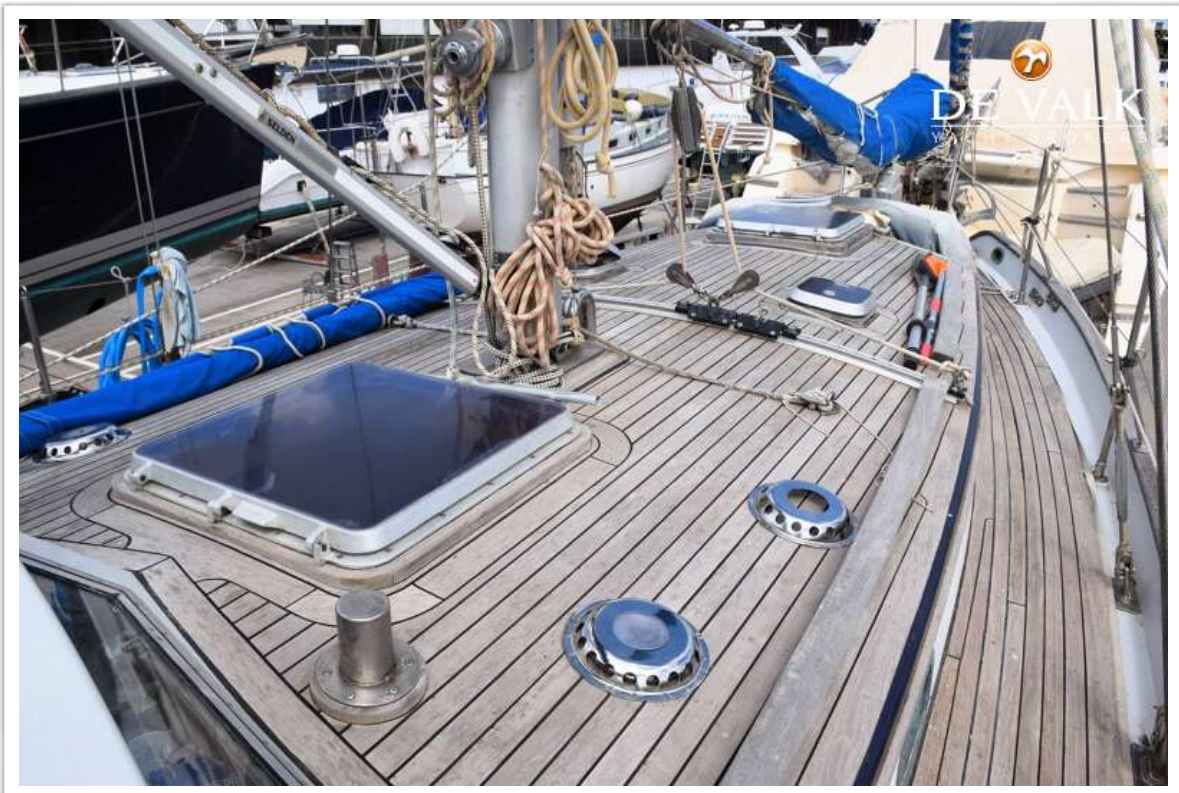
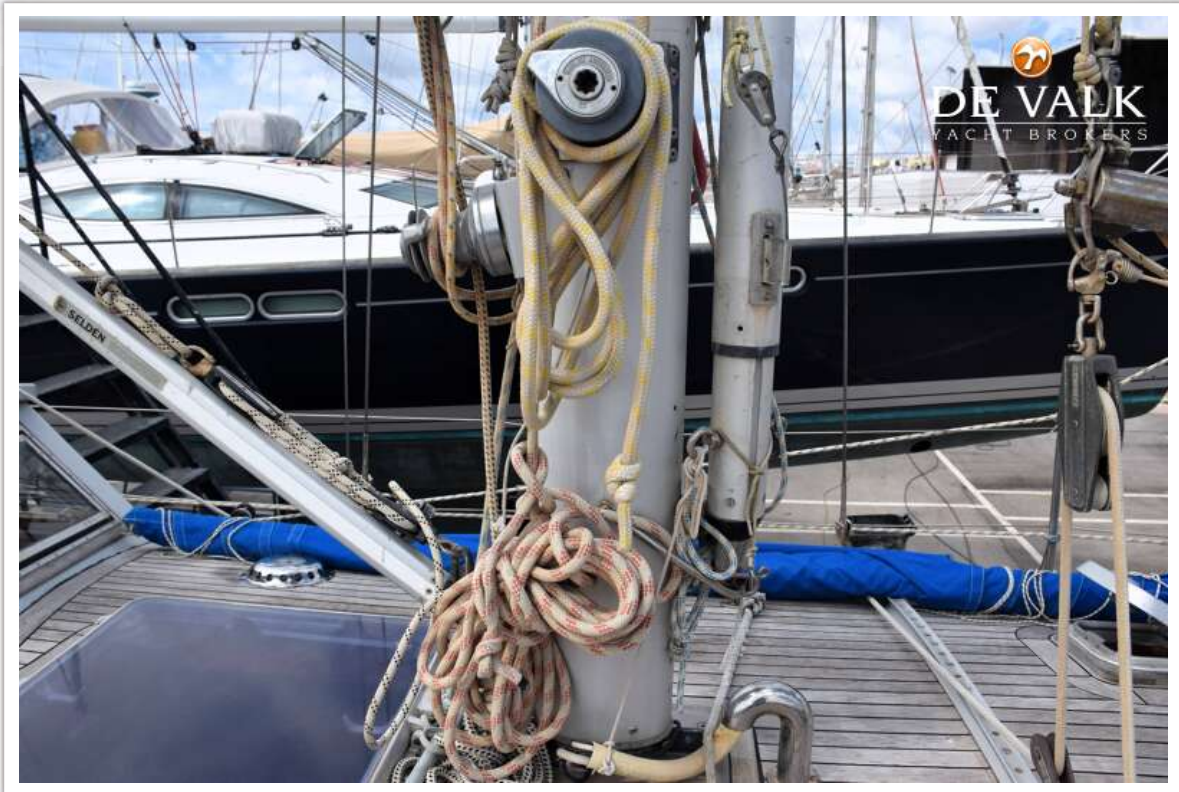
TAYANA 37 PILOTHOUSE



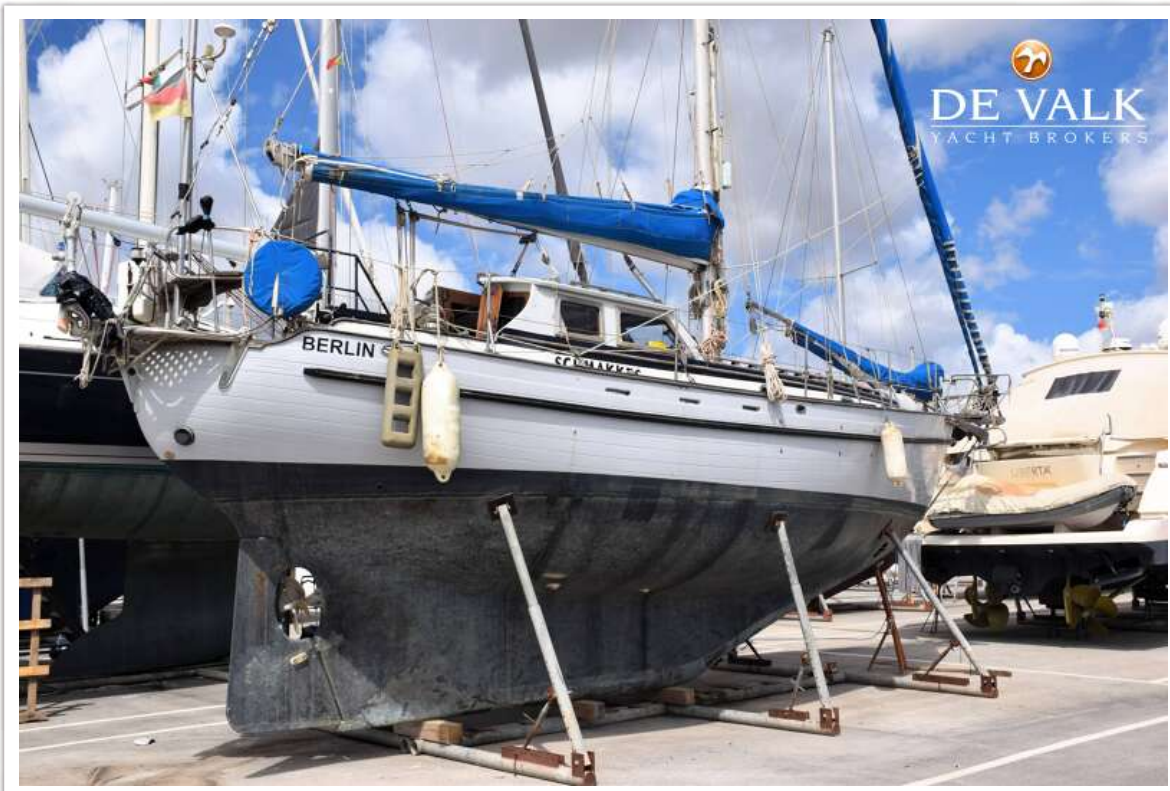
TAYANA 37 PILOTHOUSE



TAYANA 37 PILOTHOUSE



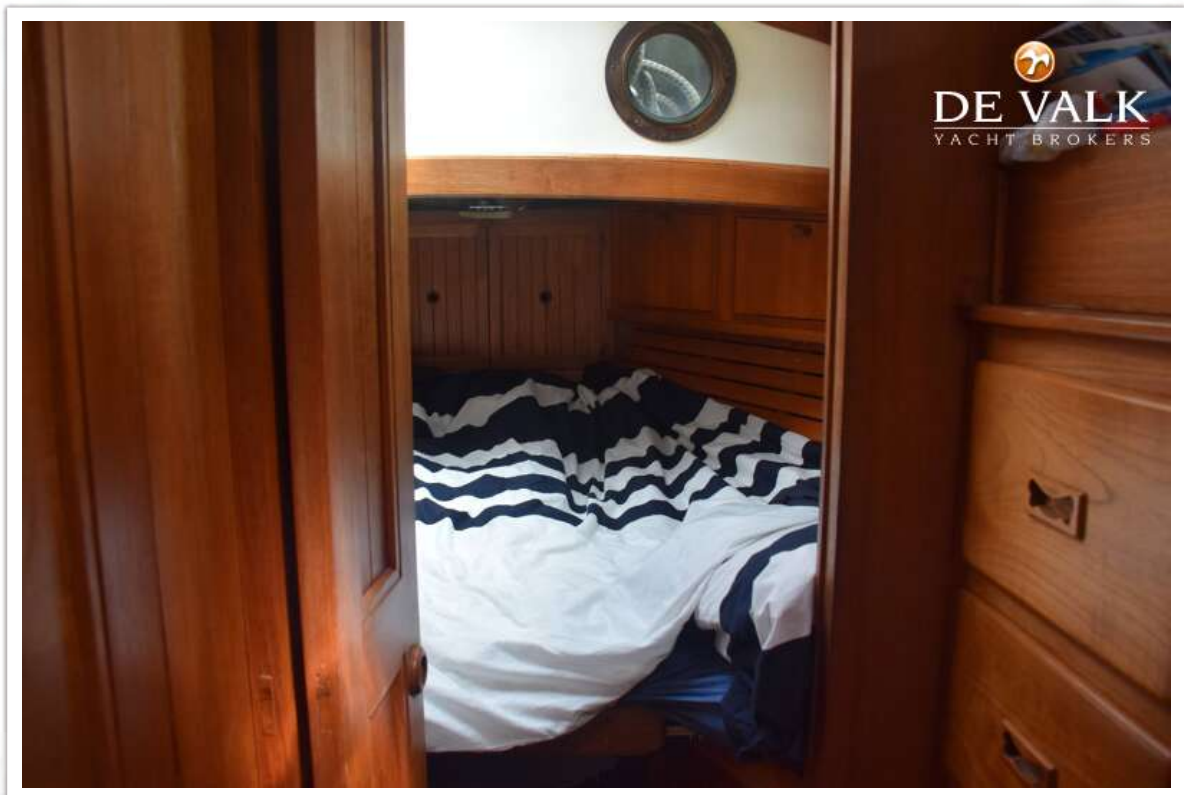
TAYANA 37 PILOTHOUSE



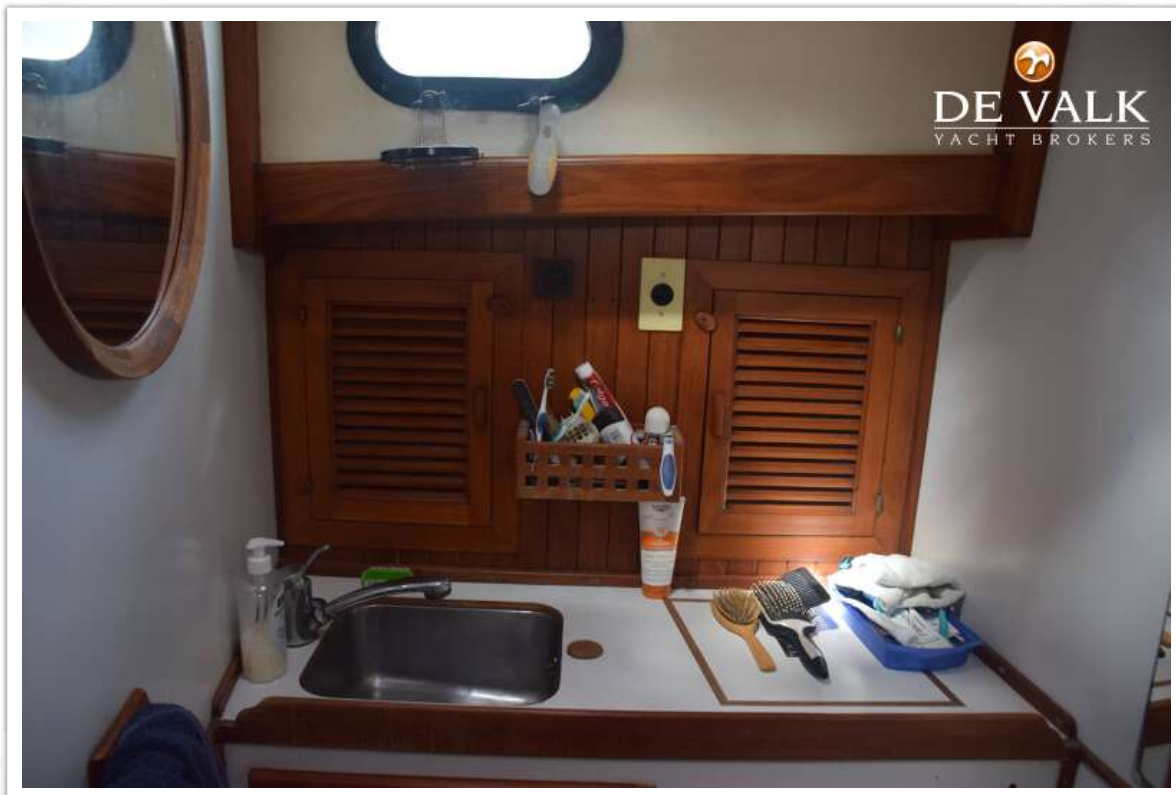
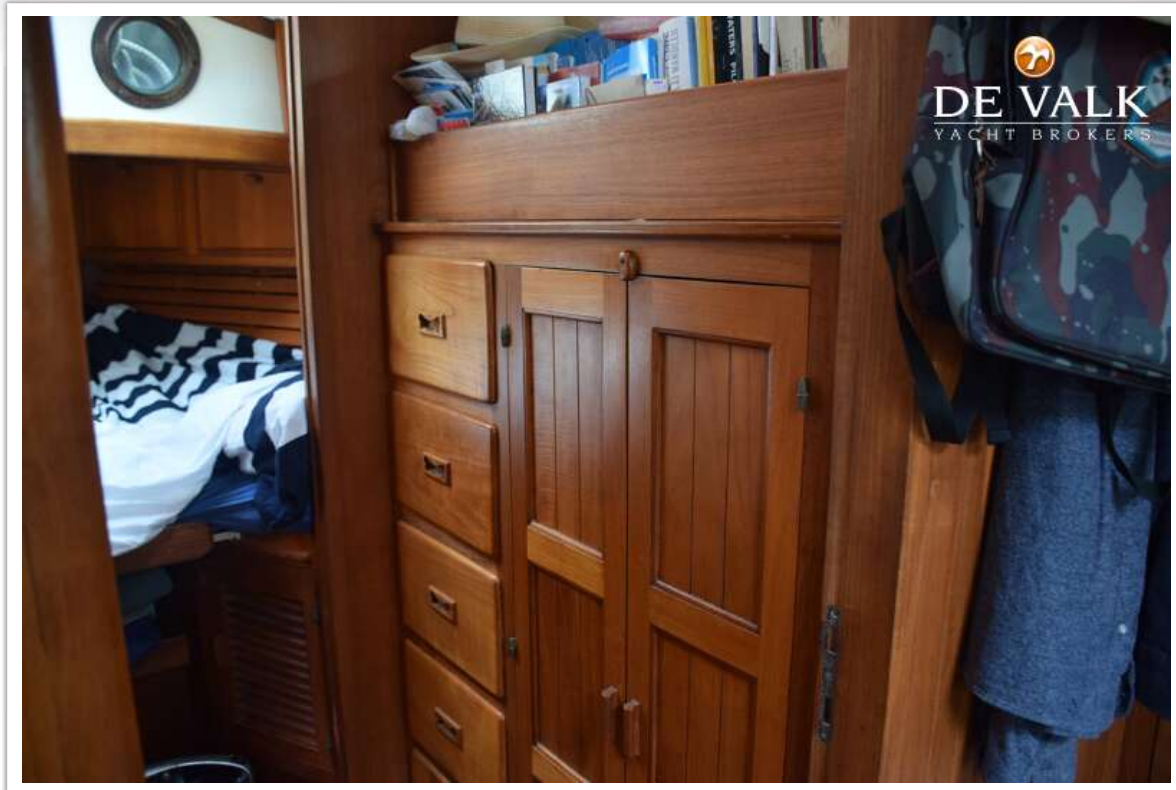
TAYANA 37 PILOTHOUSE



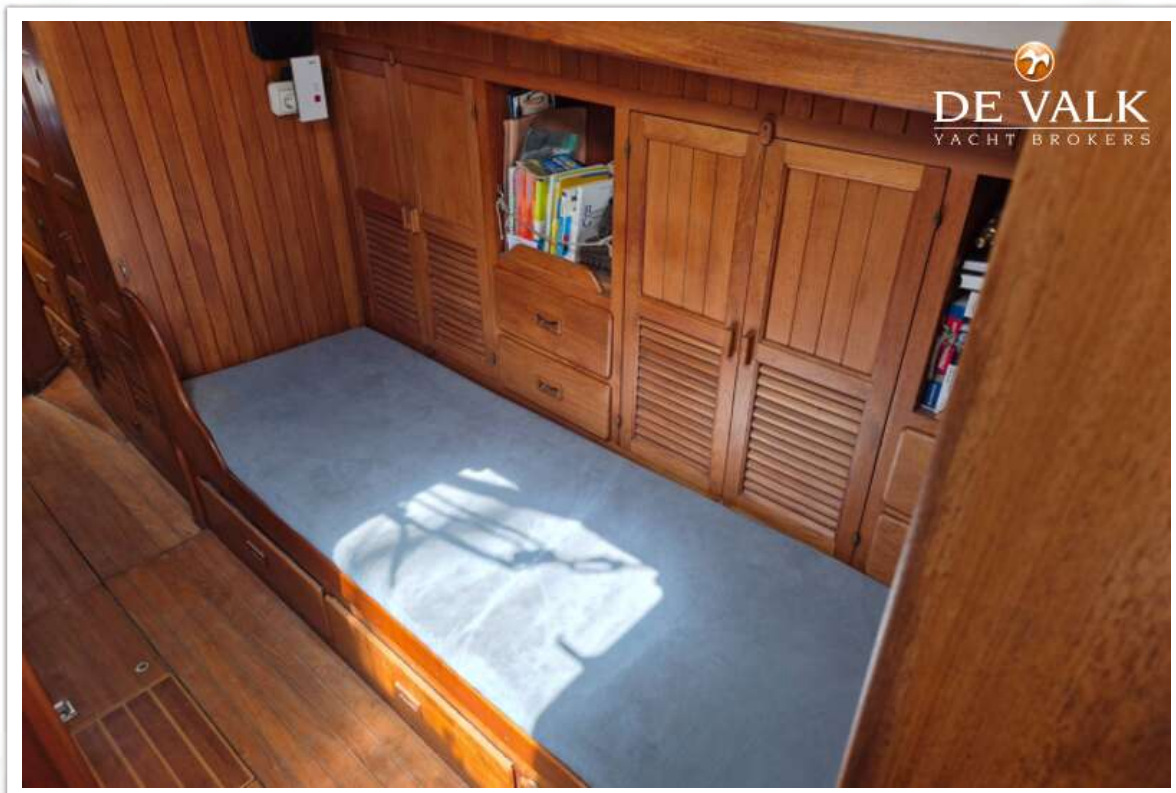
TAYANA 37 PILOTHOUSE



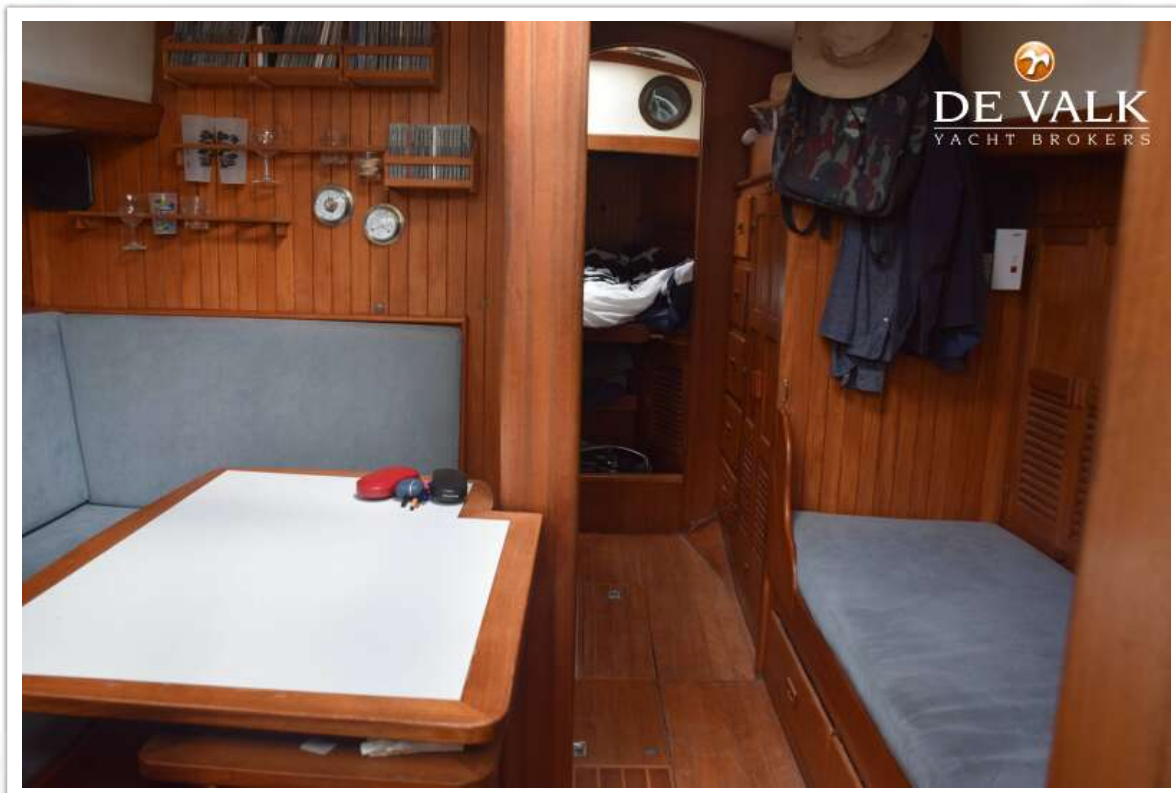
TAYANA 37 PILOTHOUSE



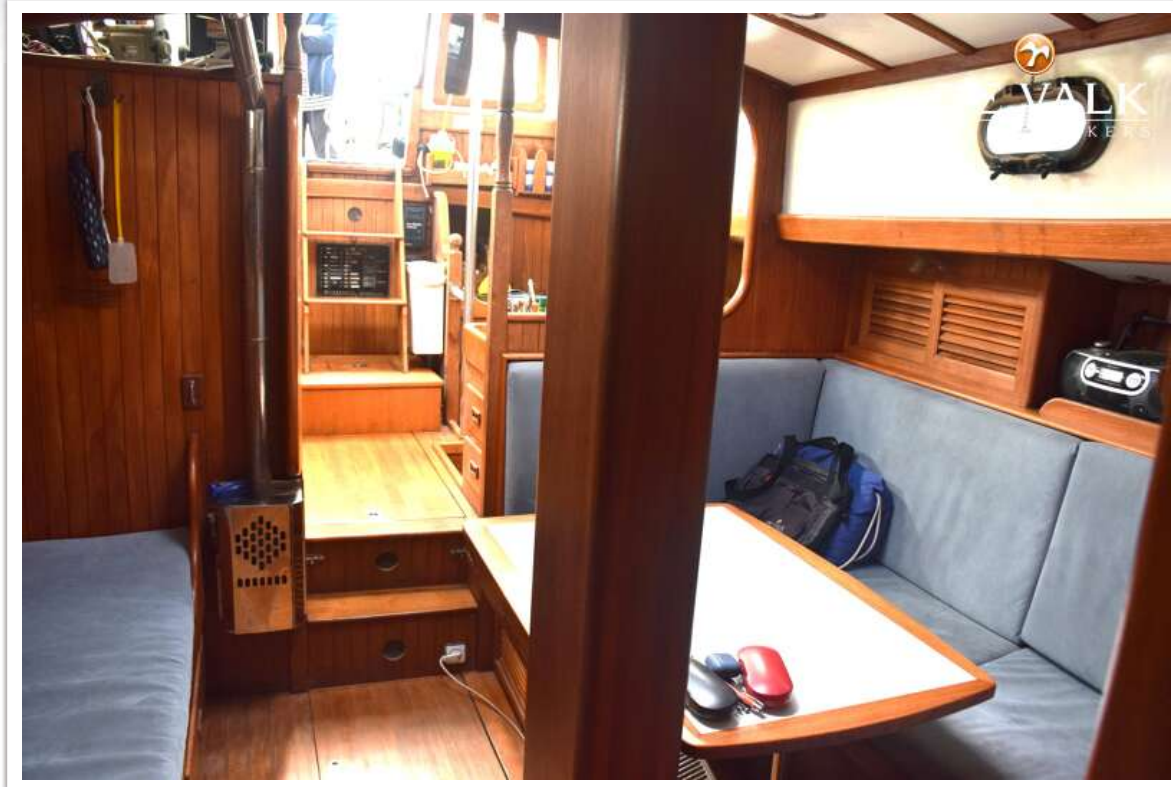
TAYANA 37 PILOTHOUSE



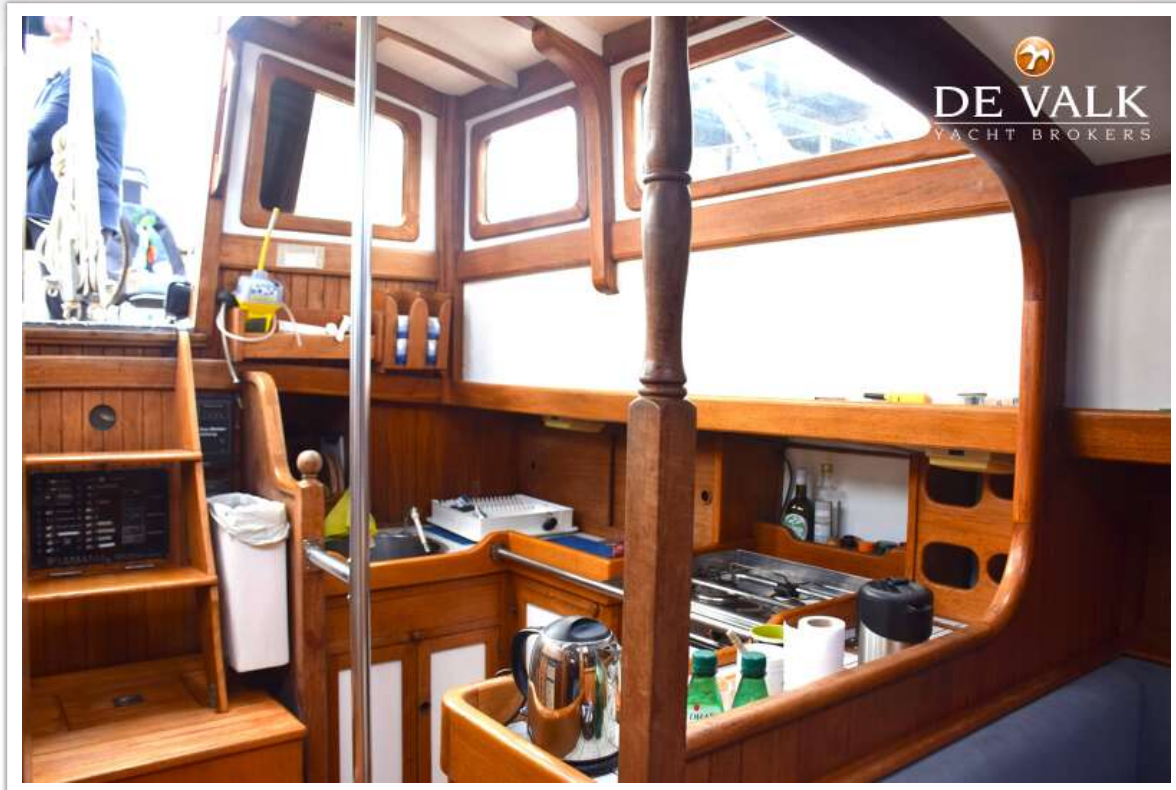
TAYANA 37 PILOTHOUSE



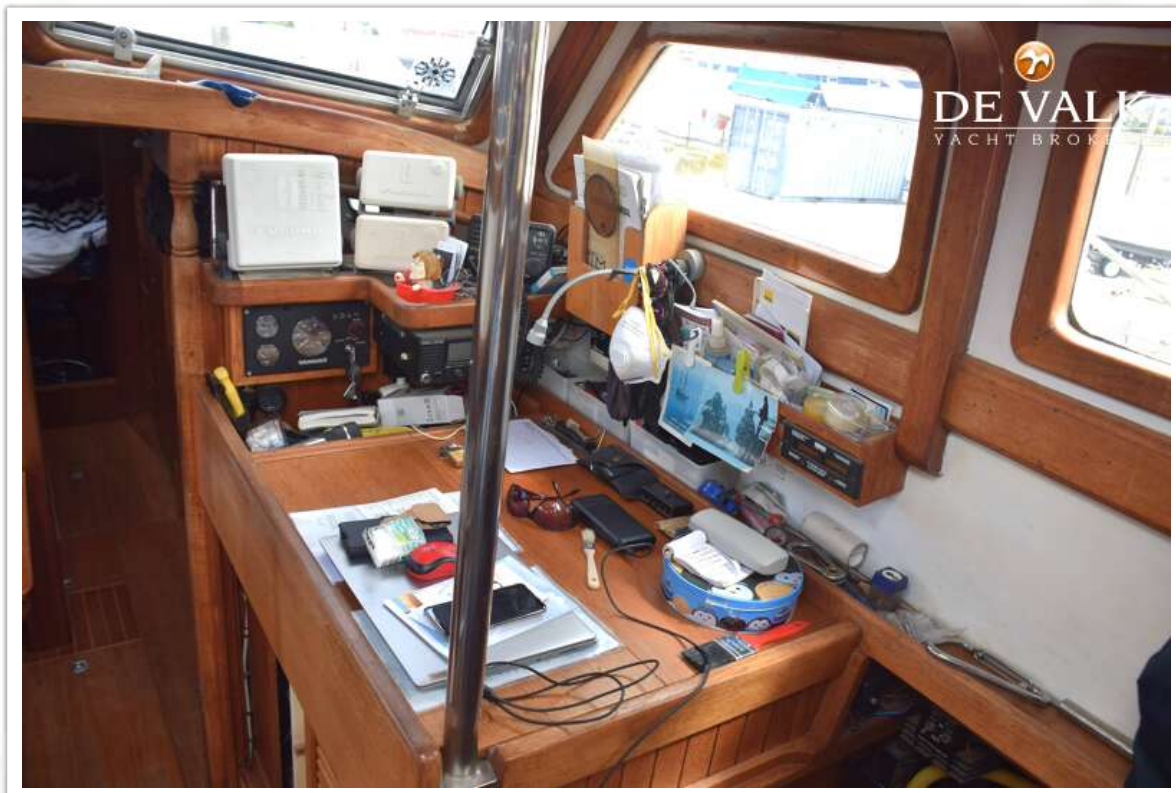
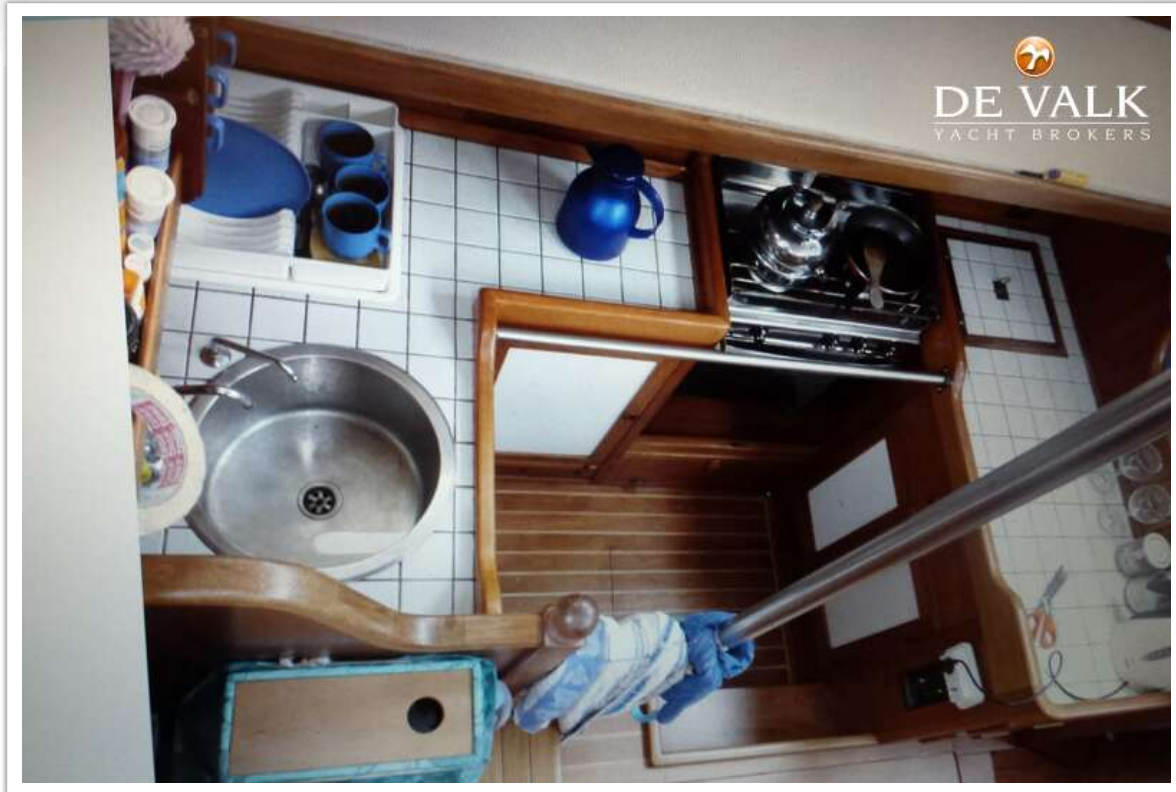
TAYANA 37 PILOTHOUSE



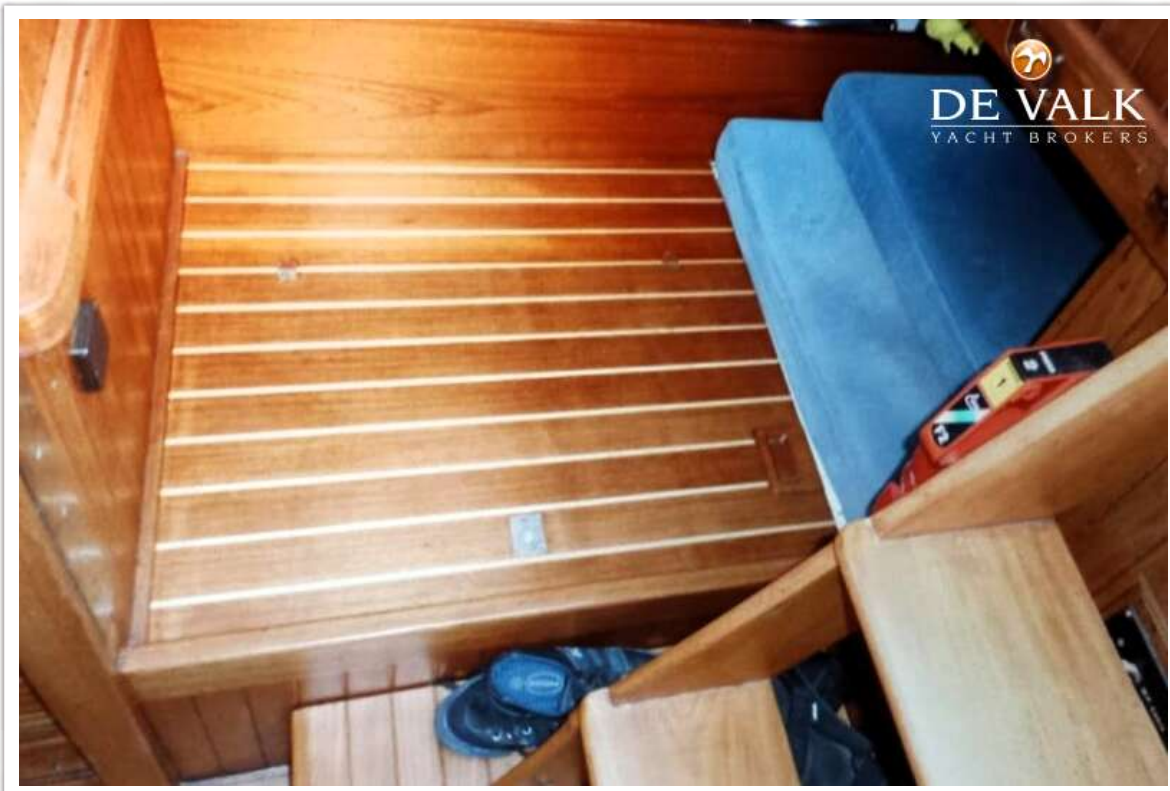
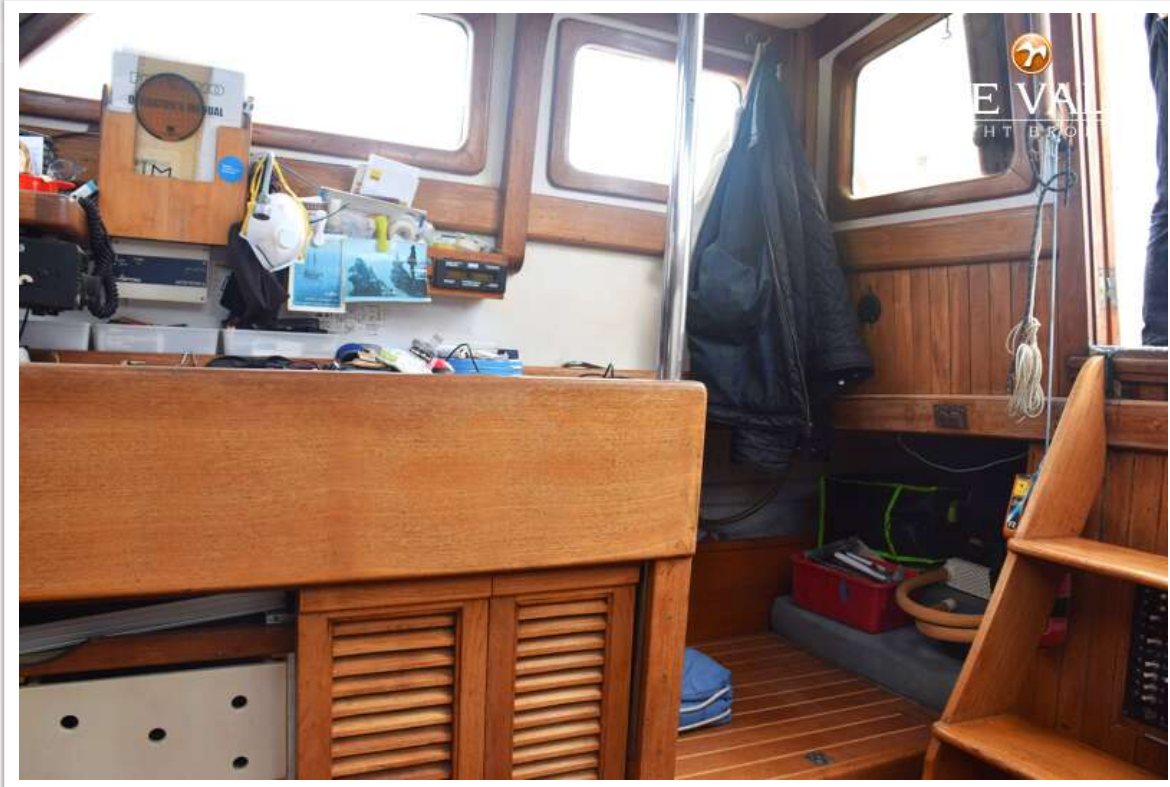
TAYANA 37 PILOTHOUSE



TAYANA 37 PILOTHOUSE



TAYANA 37 PILOTHOUSE



TAYANA 37 PILOTHOUSE

