



## GRAND BANKS 42 CLASSIC

# GRAND BANKS 42 CLASSIC

## VAN DE MAKELAAR

Recognized as the best dependable diesel trawler, the Classic line from the famous Grand Banks yard is hard to copy. Many have tried but none really succeeded. Sturdy and dependable Ford diesels, powerful bowthruster, generator and central heating system. Very good access on deck, ample and light accommodations, twin helm positions and good storage space. Up top on the flybridge full panoramic view and oh so quiet while underway. An often forgotten feature of the flybridge.

*Marc Weijenberg*

## SPECIFICATIES

<b>Afmetingen</b>	12.98 x 4.14 x 1.27 (m)	<b>Bouwer</b>	American Marine Ltd
<b>Bouwjaar</b>	1990	<b>Hutten</b>	2
<b>Materiaal</b>	Polyester	<b>Slaapplaatsen</b>	7
<b>Motor(en)</b>	2 x Ford Lehman 2725E diesel	<b>Pk/Kw</b>	2 x 135.00 (pk), 99.22 (kw)
<b>Vraagprijs</b>	verkocht (BTW )	<b>Ligplaats</b>	bij verkoopkantoor

## CONTACT

<b>Kantoor</b>	De Valk Sint Annaland B.V.	<b>Telefoon</b>	+31 (0)166 601 000
<b>Adres</b>	Koelhuisweg 4 4697 RM Sint Annaland NL	<b>E-mail</b>	sintannaland@devalk.nl

## DISCLAIMER

Hoewel er uiterste zorg besteed is aan de correctheid, volledigheid en actualiteit van onze informatie kunnen hieraan geen rechten worden ontleend.



# GRAND BANKS 42 CLASSIC

## ALGEMEEN

<b>Model</b>	GRAND BANKS 42 CLASSIC
<b>Type</b>	motorjacht
<b>Lengte (m)</b>	12,98
<b>Lengte waterlijn (m)</b>	12,43
<b>Breedte (m)</b>	4,14
<b>Diepgang (m)</b>	1,27
<b>Doorvaarthoogte (m)</b>	3,99
<b>Stahoogte (m)</b>	2,00
<b>Bouwjaar</b>	1990
<b>Gebouwd door</b>	American Marine Ltd
<b>Land</b>	Singapore
<b>Ontwerper</b>	Ray Hunt
<b>Waterverplaatsing (t)</b>	14,7
<b>Romp materiaal</b>	polyester
<b>Romp kleur</b>	wit
<b>Rompvorm</b>	knikspant
<b>Kiel type</b>	doorlopende kiel
<b>Materiaal opbouw</b>	polyester
<b>Stootlijst</b>	ja
<b>Dek materiaal</b>	polyester
<b>Afwerking dek</b>	teak
<b>Afwerking opbouw</b>	teak
<b>Raamlijsten</b>	hout
<b>Raammateriaal</b>	normaal glas
<b>Dekluik</b>	ja
<b>Flybridge</b>	ja
<b>Flybridge afdekzeil</b>	gedeeltelijk
<b>Mast neerklapbaar</b>	handbediend
<b>Brandstoftank (liter)</b>	staal 2 x 1100
<b>Drinkwatertank (liter)</b>	aluminium 3 x 330



Vuilwatertank (liter)	kunststof 1 x 120
Vuilwatertank afvoer	dekafzuigpunt + pomp
Stuurwiel	kabelbesturing
Stuurwiel op flybridge	kabelbesturing
Noodhelmstok	ja
Extra info	LOA 13,18 mtr
Extra info	Doorvaarthoogte met mast op; 6,86 mtr

## ACCOMMODATIE

Hutten	2
Slaapplaatsen	7
Interieur	teak
Vloer	parket Teak
Achterdek	ja
Stuurhut/deksalon	met panoramisch uitzicht
Stahoogte salon (m)	2,00
Verwarming	centrale verwarming Webasto DBW46
Kaartentafel	ja
Achterkajuit	ja
Dinette	L-vorm
Openslaande deur naar kuip	2 x
Keuken	in de deksalon
Aanrechtblad	kunststof
Spoelbak	roestvast staal 2
Kooktoestel	gas Princess 3 burn
Oven	Princess
Afzuigkap	ja
Koelkast	met vriesvakje Coolmatic
Warmwatersysteem	220V + motor Isotherm
Waterdruksysteem	elektrisch
Koffiezetapparaat	Senseo



# GRAND BANKS 42 CLASSIC

<b>Eigenaarshut</b>	tweepers. bed + enkel bed
<b>Lengte bed (m)</b>	+ 2,00 x 0,70 2,00 x 1,40
<b>Kledingkast</b>	hangend/lades/legplanken
<b>Badkamer</b>	en suite I
<b>Toilet</b>	en suite
<b>Toilet Systeem</b>	handbediening
<b>Wasbak</b>	in de badkamer
<b>Douche</b>	en suite
<b>Gastenhut 1</b>	v-bed
<b>Lengte bed (m)</b>	2,00 x 0,80
<b>Kledingkast</b>	hangend/lades/legplanken
<b>Badkamer</b>	en suite II
<b>Toilet</b>	en suite
<b>Toilet systeem</b>	handbediening
<b>Wasbak</b>	in de badkamer
<b>Douche</b>	en suite
<b>Extra info</b>	extra vulstuk voor het bed
<b>Was/droog combinatie</b>	(niet aangesloten, niet in gebruik) Candy
<b>Extra info</b>	Klassiek met de hand afgewerkt Birma Teak interieur met veel licht en ventilatie.

## MOTOR(EN)

<b>Aantal motoren</b>	2
<b>Merk</b>	Ford Lehman
<b>Type</b>	2725E
<b>Pk</b>	135,00
<b>kW</b>	99,22
<b>Brandstof</b>	diesel
<b>Geïnstalleerd in jaar</b>	1990
<b>Maximale snelheid (kn)</b>	12
<b>Kruissnelheid (kn)</b>	7



# GRAND BANKS 42 CLASSIC

Verbruik (ltr/uur)	2 x 7 at 7 knots
Motoruren	1650
Koelsysteem motor	indirecte warmtewisselaar
Aandrijving	schroefas
Motorbediening	bowden kabels
Keerkoppeling	mechanisch Borg Warner
Boegschroef	elektrisch Vetus
Uitlaatsysteem	watergekoeld
Type schroef	vast
Schroefbladen	3
Materiaal schroefas	roestvast staal
Smearing schroefas	water
Handlenspomp	(moet nagezien worden) 1
Elektrische lenspomp	1
Elektrische installatie	12/220
Generator	natte uitlaat Westerbeke 6kW
Draaiuren generator	470
Startaccu	1 x 135 ah
Lichtaccu	2 x 200 ah
Boegschroefaccu	2 x 100 ah
Acculader	Mastervolt 12v/35amp
Walstroom	met kabel

## NAVIGATIE

Kompas	Danforth
Kompas op flybridge	Danforth
Electrisch kompas	via autopiloot
Dieptemeter/log	Brookes & Gatehouse
Repeaters	op de flybridge
Marifoon	Sailor RT 2048
Autopiloot	met remote op de flybridge Robertson AP2500



Roerstand aanwijzer	ja
GPS	met repeater Philips MK8
Zoeklicht	hand-type

## UITRUSTING

Vaste ramen	ja
Zonnetent	kleine zonnetent
Kuipkussens	op de flybridge
Zwemplatform	Teak
Zwemtrap	roestvast staal
Dekdouche	ja
Anker	CQR ploegschaar
Ankerketting	ja
Ankerlier	elektrisch Lewmar
Kaapstander	Lewmar
Zeereling	teak
Handgreep (opbouw)	teak
Zij-instap in reling	2
Hekstoel	ja
Preekstoel	ja
Reddingsboei	2 x
Hoorn	luchtdruk
Stootkussens	ja
Landvasten	ja
Speakers in salon	ja
Klok - barometer	ja
Extra info	Blaupunkt radio



# GRAND BANKS 42 CLASSIC





# GRAND BANKS 42 CLASSIC



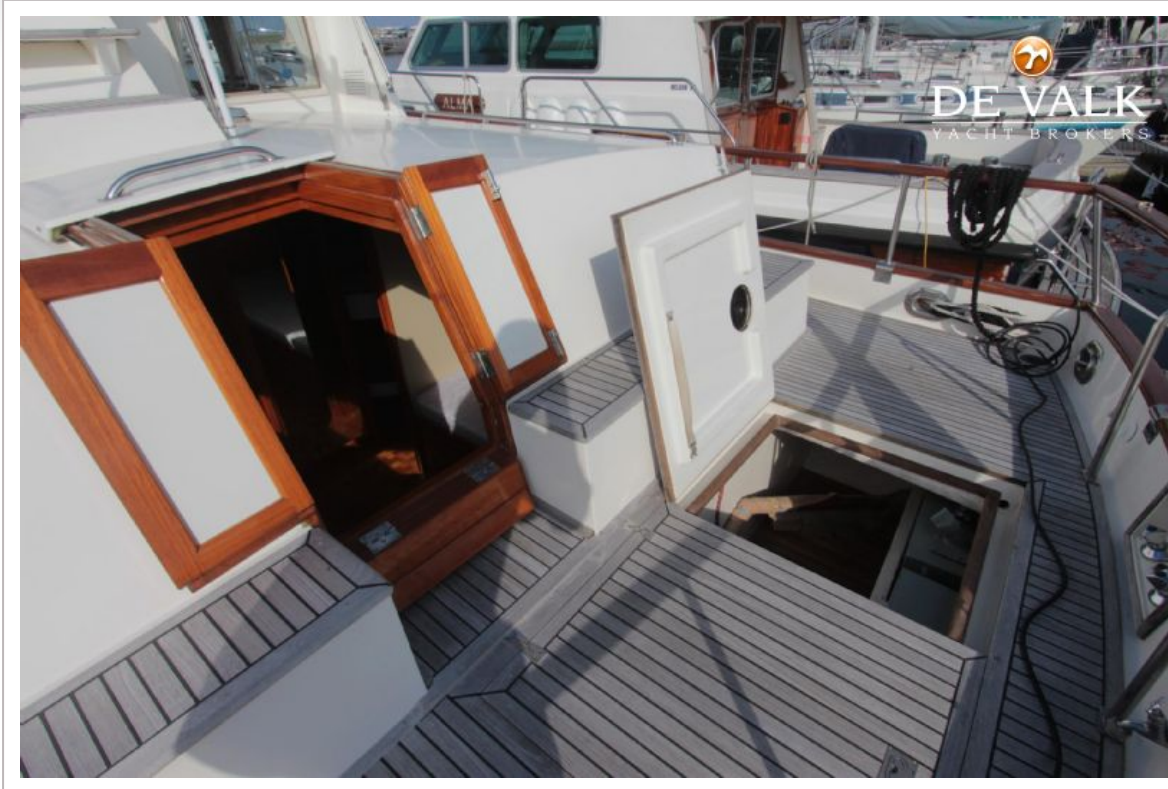
# GRAND BANKS 42 CLASSIC



# GRAND BANKS 42 CLASSIC



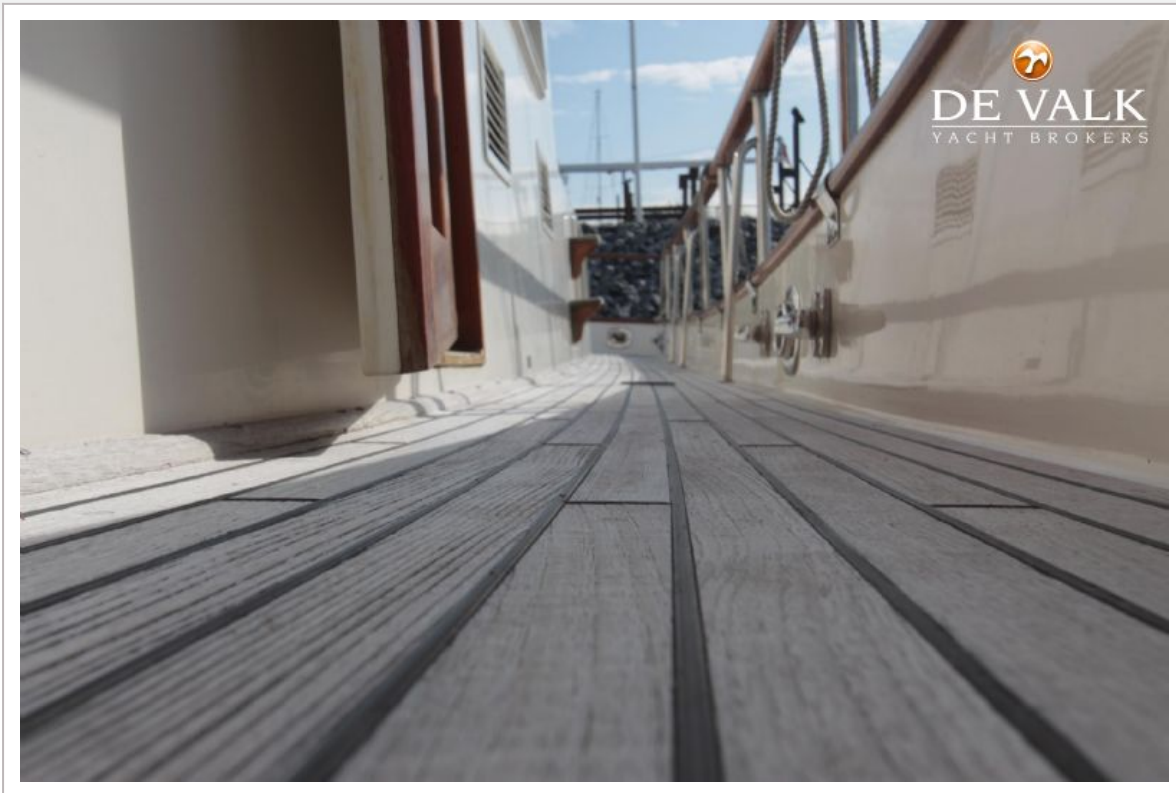
# GRAND BANKS 42 CLASSIC



# GRAND BANKS 42 CLASSIC



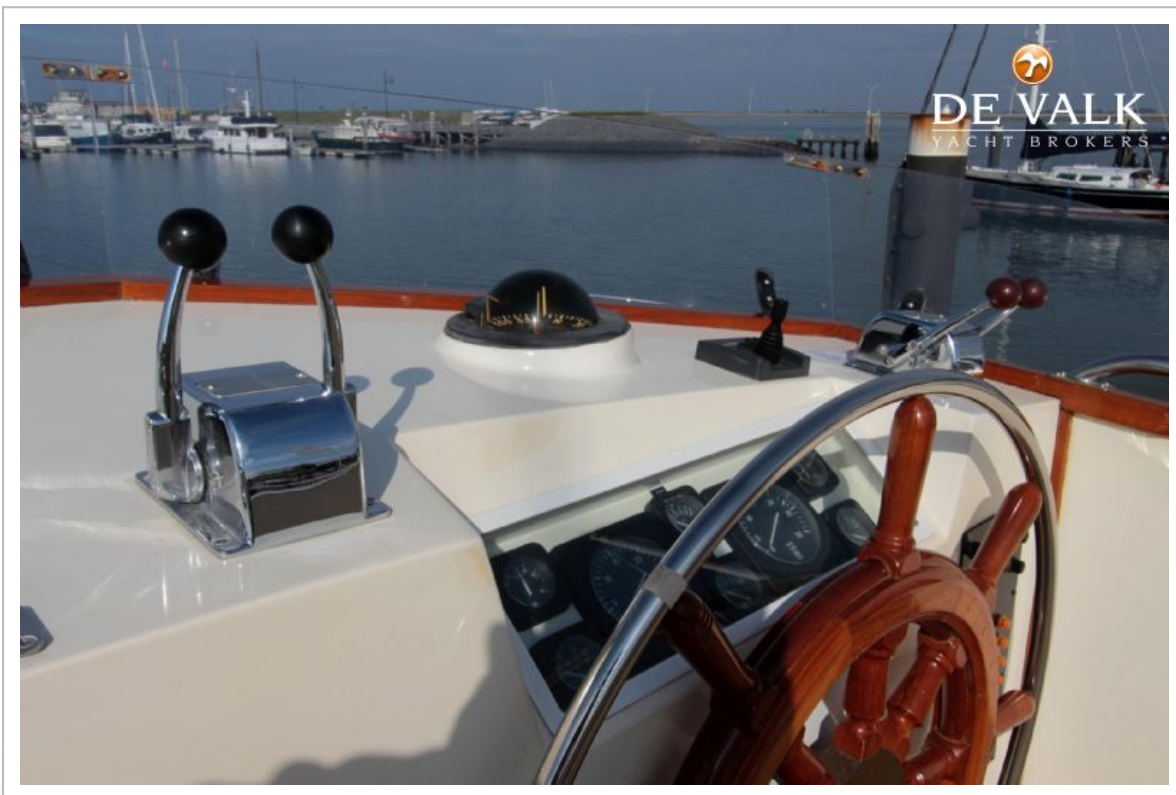
# GRAND BANKS 42 CLASSIC



# GRAND BANKS 42 CLASSIC

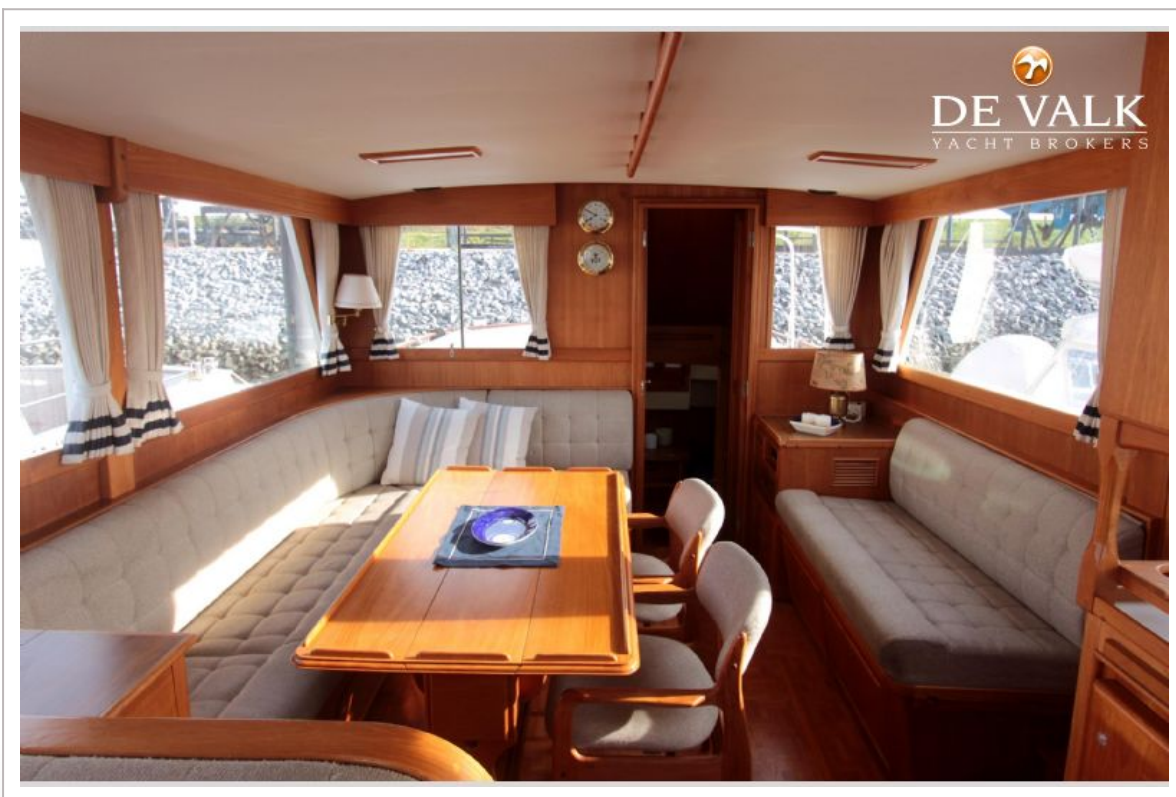


# GRAND BANKS 42 CLASSIC





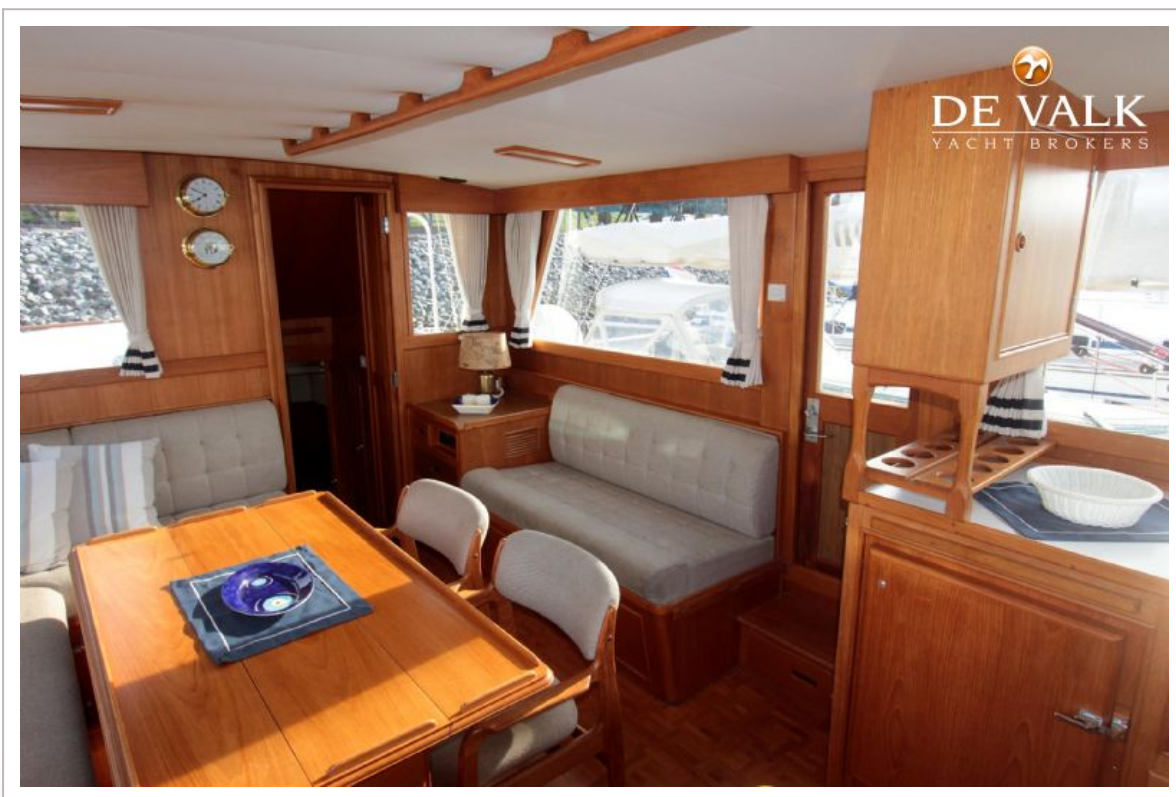
# GRAND BANKS 42 CLASSIC



# GRAND BANKS 42 CLASSIC



# GRAND BANKS 42 CLASSIC



# GRAND BANKS 42 CLASSIC



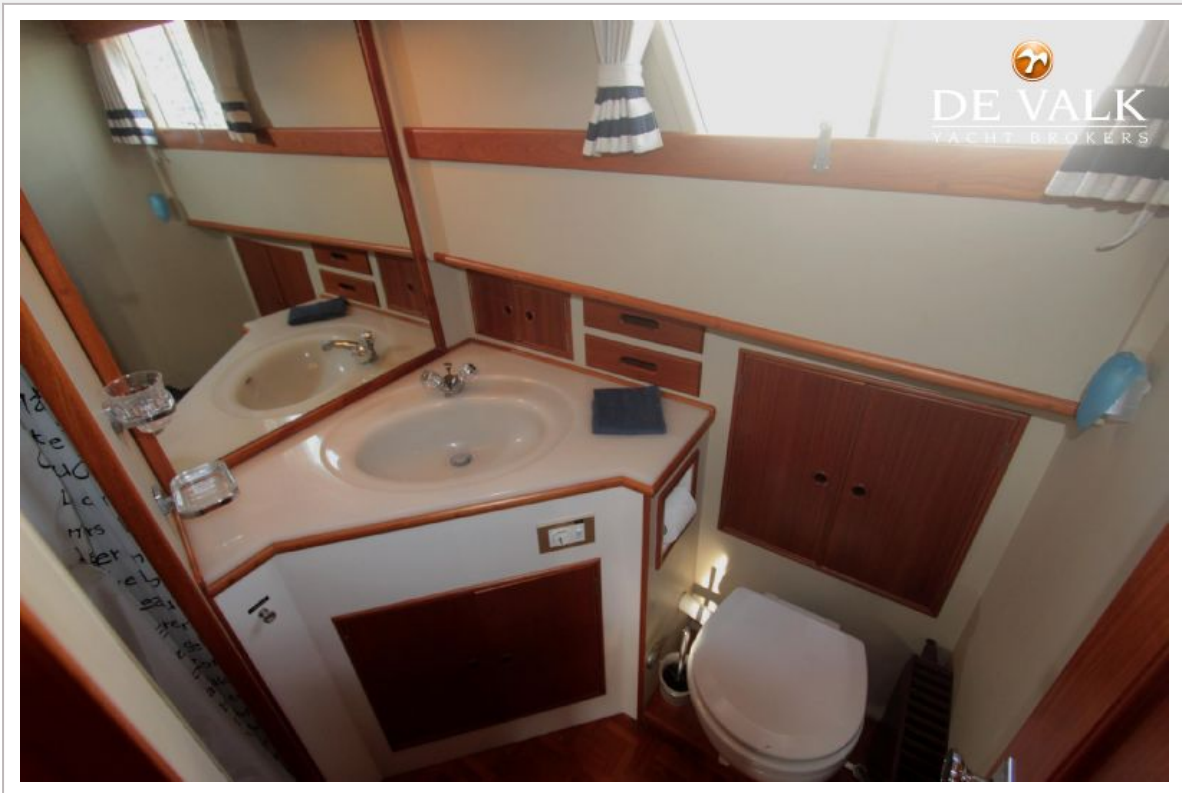
# GRAND BANKS 42 CLASSIC



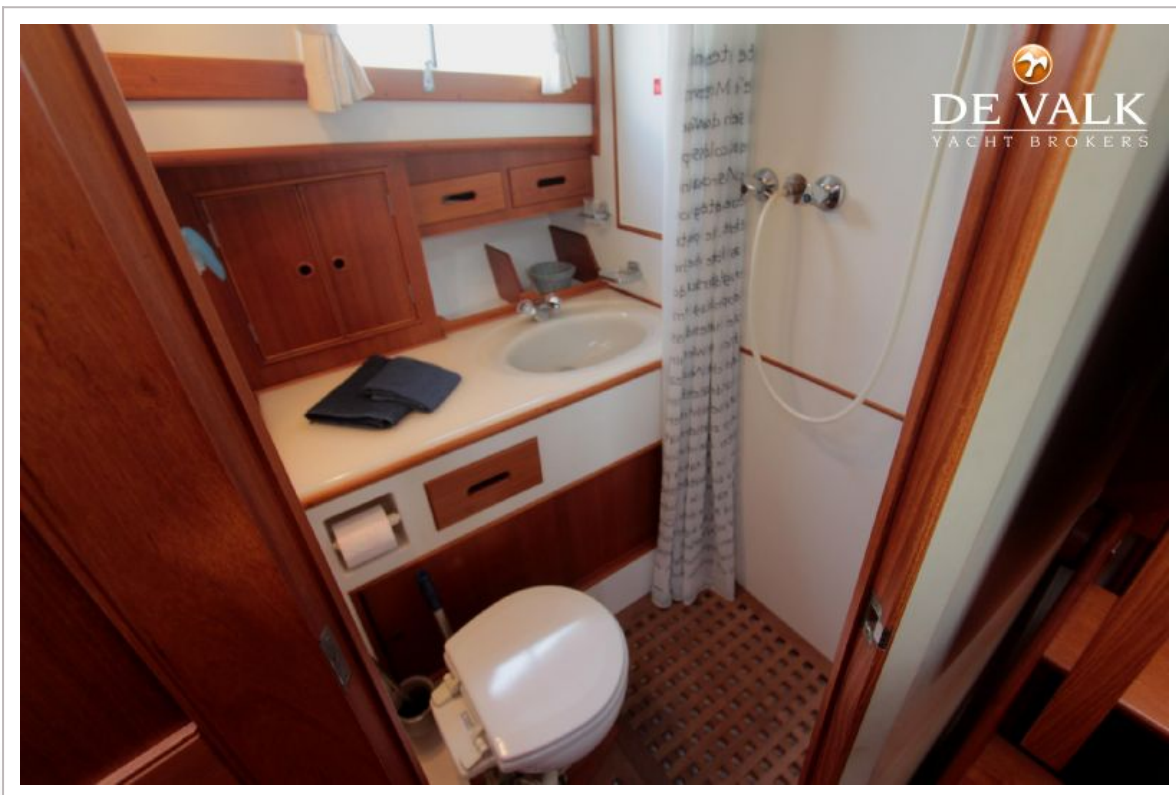
# GRAND BANKS 42 CLASSIC



# GRAND BANKS 42 CLASSIC

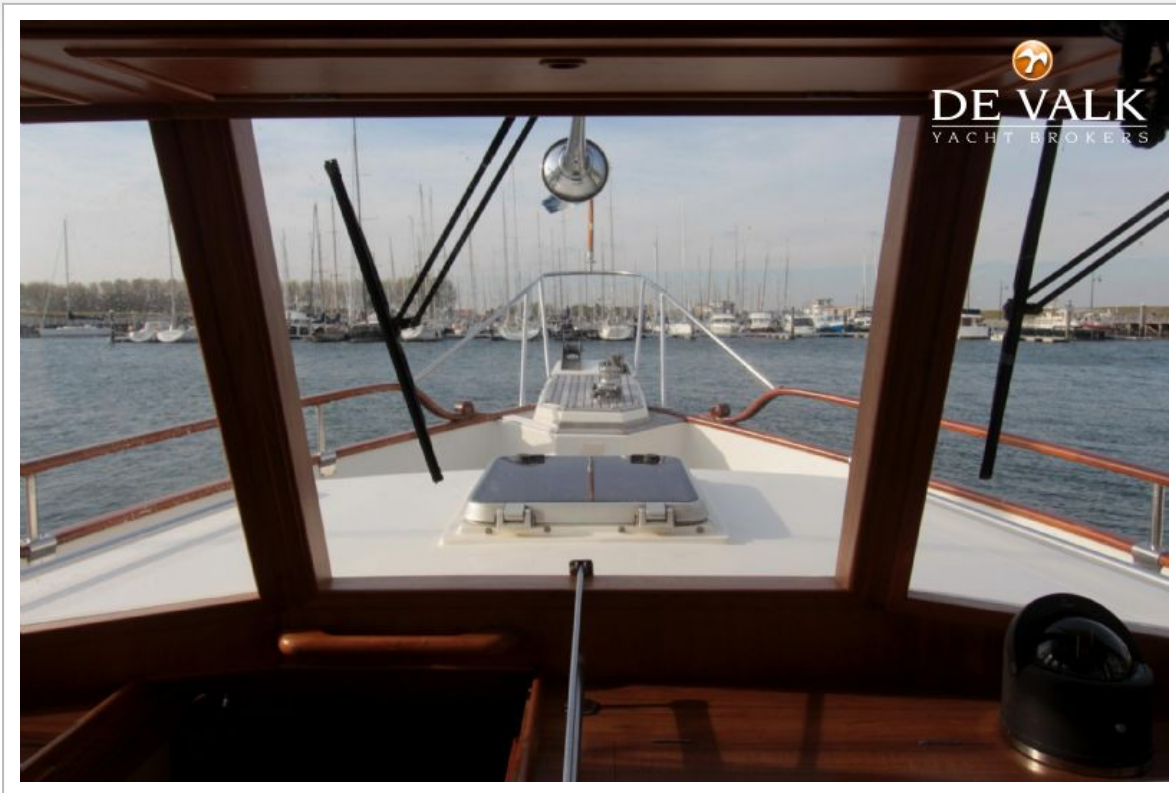


# GRAND BANKS 42 CLASSIC

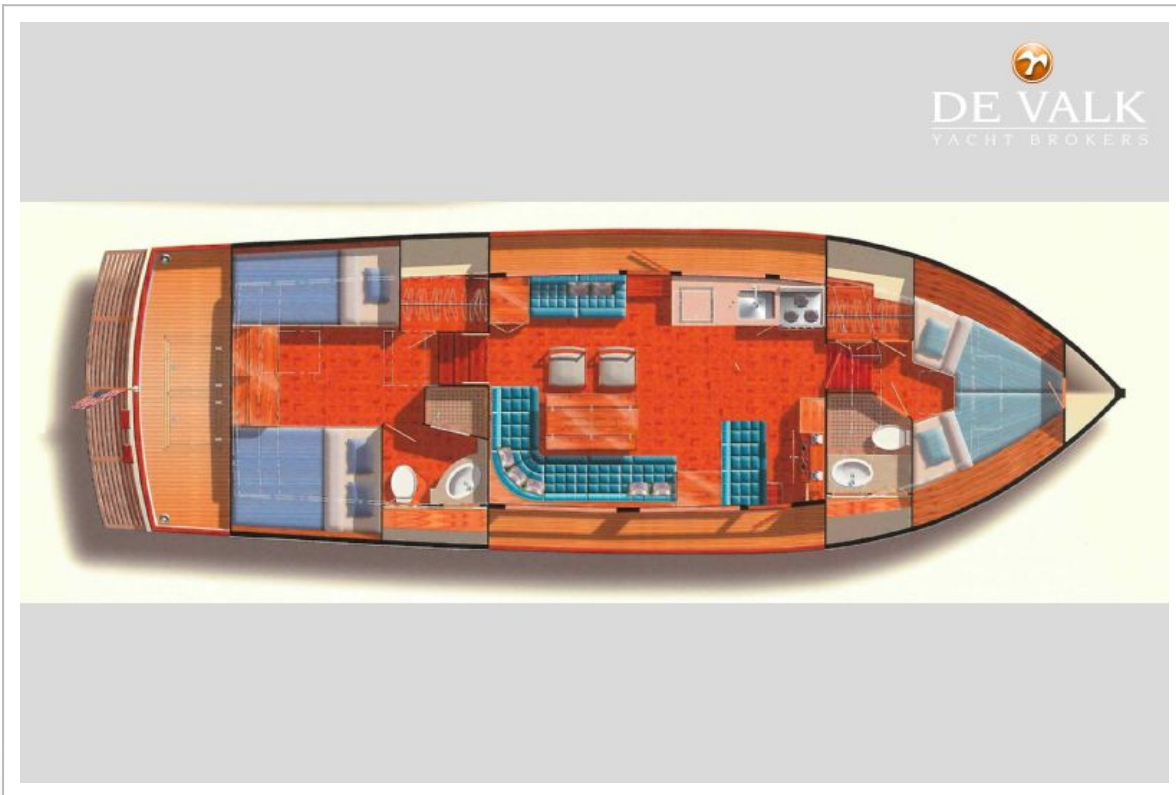
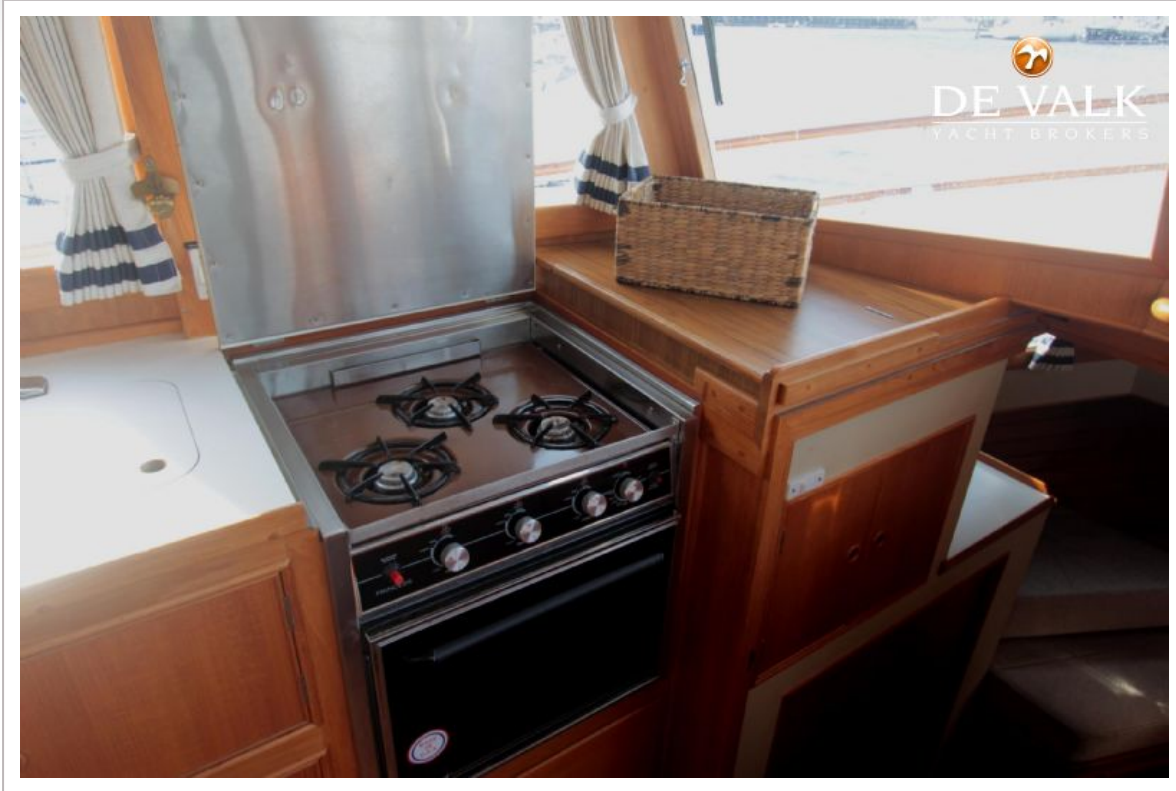




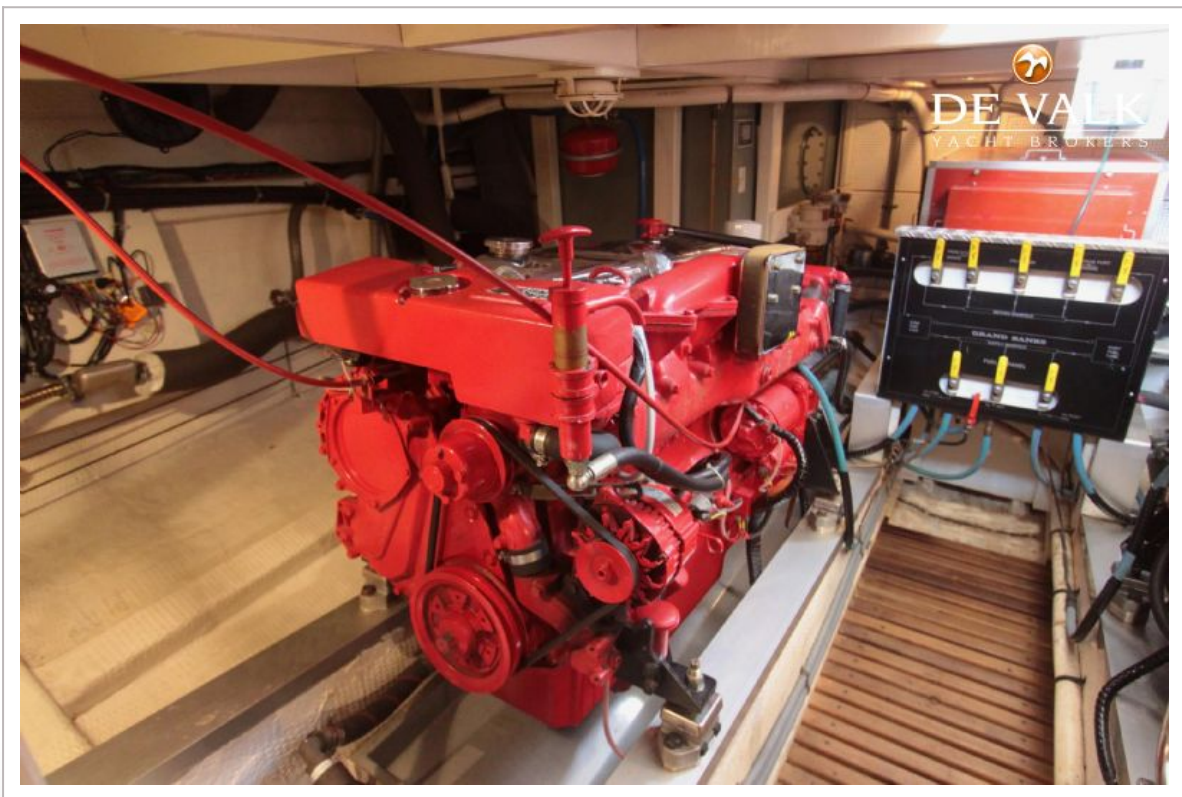
# GRAND BANKS 42 CLASSIC



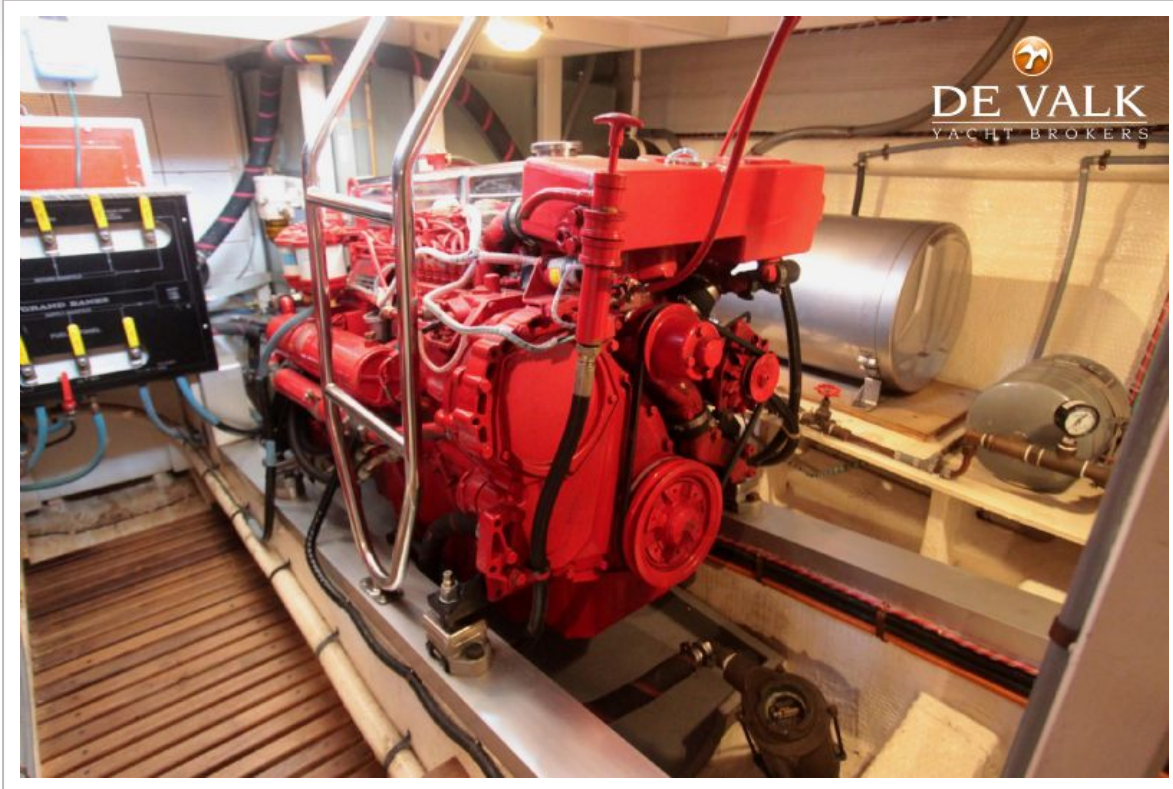
# GRAND BANKS 42 CLASSIC



# GRAND BANKS 42 CLASSIC



# GRAND BANKS 42 CLASSIC



# GRAND BANKS 42 CLASSIC

