



DE VALK  
YACHT BROKERS



DEHLER 47 SQ



DE VALK  
YACHT BROKERS

## VAN DE MAKELAAR

De Dehler 47 SQ is een ontwerp van Judel & Vrolijk, in 2003/2005 bekroond als "Boot van het jaar". Zeer goede zeileigenschappen en gemakkelijk te hanteren met E-lieren en een goede deklayout en een nieuwe automatische piloot. Dit jacht is zeer goed uitgerust met nieuwe hoogwaardige cruising zeilen, goede navigatie- en veiligheidsuitrusting. Zeer net interieur met 3 hutten, 2 badkamers en een aparte douche. In handen van de 2e eigenaar klaar om aan nieuwe avonturen te beginnen. Ze is te zien in Friesland, neem voor een bezichtiging contact op met De Valk Thuishaven

*Ger Bayens*

## SPECIFICATIES

<b>Afmetingen</b>	14.28 x 4.21 x 2.40 (m)	<b>Bouwer</b>	Dehler Yachtbau GmbH
<b>Bouwjaar</b>	2006	<b>Hutten</b>	3
<b>Materiaal</b>	Polyester	<b>Slaapplaatsen</b>	6
<b>Motor(en)</b>	1 x Volvo Penta D2-75/150S, diesel	<b>Pk/Kw</b>	75.00 (pk), 55.13 (kw)
<b>Vraagprijs</b>	verkocht (BTW )	<b>Ligplaats</b>	contact verkoopkantoor

## CONTACT

<b>Kantoor</b>	De Valk Thuishaven	<b>Telefoon</b>	+31 35 5829042
<b>Adres</b>	Marinaweg 8 (postal address) 1361 AC Almere NL	<b>E-mail</b>	thuishaven@devalk.nl

## DISCLAIMER

Hoewel er uiterste zorg besteed is aan de correctheid, volledigheid en actualiteit van onze informatie kunnen hieraan geen rechten worden ontleend.



## ALGEMEEN

Model	DEHLER 47 SQ
Type	zeiljacht
Lengte (m)	14,28
Lengte waterlijn (m)	12,60
Breedte (m)	4,21
Diepgang (m)	2,40
Doorvaarthoogte (m)	23,15
Stahoogte (m)	2,00
Bouwjaar	2006
Te waterlating	2007
Gebouwd door	Dehler Yachtbau GmbH
Land	Duitsland
Ontwerper	Judel & Vrolijk
Waterverplaatsing (t)	12,8
CE norm	A
Romp materiaal	polyester
Romp kleur	gebroken wit
Rompvorm	rondspant
Kiel type	vin kiel met bulb
Materiaal opbouw	polyester
Stootlijst	hout With s.s. edge
Dek materiaal	polyester
Afwerking dek	teak
Afwerking opbouw	teak
Afwerking kuip	teak
Antifouling (jaar)	Seajet Teichi 023 (2020)
Dorades	2x
Raamlijsten	aluminium
Raammateriaal	polycarbonaat
Dekluik	ja



<b>Patrijspooten</b>	ja
<b>Radarbeugel</b>	White painted with leaning position
<b>Brandstoftank (liter)</b>	roestvast staal 270 in 2 tanks
<b>Brandstoftank 2 (liter)</b>	roestvast staal 104 in 2 extra tanks
<b>Inhoudsmeter (brandstoftank)</b>	ja
<b>Drinkwatertank (liter)</b>	roestvast staal 400 in 2 tanks
<b>Inhoudsmeter (drinkwatertank)</b>	ja
<b>Vuilwatertank (liter)</b>	roestvast staal 60
<b>Inhoudsmeter (vuilwatertank)</b>	Defect
<b>Vuilwatertank afvoer</b>	ja
<b>Stuurwiel</b>	kabelbesturing Carbon Y-spoke 1,80 mtr
<b>Noodhelmstok</b>	ja
<b>Extra info romp</b>	vinylester hars (500 Kg gewichtsbesparing)
<b>Extra info verfsysteem</b>	onderwaterschip voorzien van 5 lagen epoxu
<b>Extra info</b>	2x extra RVS kikkers en verhaal klampen

## ACCOMMODATIE

<b>Hutten</b>	3
<b>Slaapplaatsen</b>	6
<b>Interieur</b>	teak
<b>Indeling</b>	3 hutten, 2x toilet, salon
<b>Vloer</b>	teak en holly Covered with carpet
<b>Salon</b>	Kussens in de salon vernieuwd Alcantara (2016)
<b>Stahoogte salon (m)</b>	2,00
<b>Verwarming</b>	diesel hete lucht Webasto Airtop Evo 55 (2019) with 7 openings / insulated hoses
<b>Navigatie ruimte</b>	ja
<b>Kaartentafel</b>	ja
<b>Achterkajuit</b>	met 2-persoons bed 2x
<b>Dinette</b>	ja
<b>Openslaande deur naar kuip</b>	deur hoofdingang schuift weg naar beneden



<b>Keuken</b>	ja
<b>Aanrechtblad</b>	corian
<b>Spoelbak</b>	roestvast staal 2x
<b>Kooktoestel</b>	gas Force 10 / 3-flame Safety test gas system (2020)
<b>Oven</b>	gas Force 10
<b>Koelkast</b>	boven laders 1x 60 & 1x 80 ltr 2x Isotherm GE150 (2018)
<b>Warmwatersysteem</b>	40 ltr
<b>Waterdruksysteem</b>	elektrisch
<b>Eigenaarshut</b>	tweepersoonsbed
<b>Lengte bed (m)</b>	kussens vernieuwd (2017) Ca. 2,00
<b>Kledingkast</b>	hangend/lades/legplanken
<b>Badkamer</b>	en suite
<b>Toilet</b>	en suite
<b>Toilet Systeem</b>	handbediening
<b>Wasbak</b>	in de badkamer
<b>Douche</b>	gedeeld
<b>Extra info</b>	er is een hand douche in de eigenaars toilet
<b>Gastenhut 1</b>	tweepersoonsbed
<b>Lengte bed (m)</b>	kussens vernieuwd (2017) Ca. 2,00
<b>Kledingkast</b>	hangend en legplanken
<b>Badkamer</b>	gedeeld
<b>Toilet</b>	gedeeld
<b>Toilet systeem</b>	handbediening
<b>Wasbak</b>	in de badkamer
<b>Douche</b>	gedeeld By round glass door separated from the toilet
<b>Gastenhut 2</b>	tweepersoonsbed
<b>Lengte bed (m)</b>	kussens vernieuwd (2017) Ca. 2,00
<b>Kleerkast</b>	hangend en legplanken
<b>Badkamer</b>	gedeeld
<b>Toilet</b>	gedeeld
<b>Toilet systeem</b>	handbediening
<b>Wasbak</b>	in de badkamer



<b>Douche</b>	gedeeld By round glass door separated from the toilet
<b>Extra info</b>	Plafond delen in de salon en 3 hutten vervangen (2017)

## MOTOR(EN)

<b>Aantal motoren</b>	1
<b>Merk</b>	Volvo Penta
<b>Type</b>	D2-75/150S,
<b>Pk</b>	75
<b>kW</b>	55,13
<b>Brandstof</b>	diesel
<b>Geïnstalleerd in jaar</b>	2006
<b>Gereviseerd in jaar</b>	2016
<b>Maximale snelheid (kn)</b>	8,5
<b>Kruissnelheid (kn)</b>	7
<b>Verbruik (ltr/uur)</b>	4
<b>Motoruren</b>	568
<b>Koelsysteem motor</b>	indirecte warmtewisselaar
<b>Aandrijving</b>	sail-drive
<b>Saildrive afdichting</b>	2016
<b>Motorbediening</b>	bowden kabels Renewed (2018)
<b>Keerkoppeling</b>	mechanisch
<b>Boegschroef</b>	elektrisch Retractable Vip Prop 9,5 HP (2017)
<b>Type schroef</b>	klap
<b>Schroefbladen</b>	3
<b>Handlenspomp</b>	Whale
<b>Elektrische lenspomp</b>	ja
<b>Elektrische installatie</b>	230/12v
<b>Generator</b>	natte uitlaat PAGURO 4000
<b>Draaiuren generator</b>	laatste servicebeurt en inspectie (2018) op dit moment niet aan dieseltank aangesloten. 1238
<b>Accu's</b>	ja



<b>Startaccu</b>	100 Ah (2019)
<b>Lichtaccu</b>	3x 210 Ah (2016)
<b>Generatoraccu</b>	1x 72 Ah (2018)
<b>Boegschroefaccu</b>	1x AGM (2017)
<b>Accu monitor</b>	Philippi / Mastervolt Masterlink MICC
<b>Acculader</b>	Mastervolt Mass 12/80-2
<b>Omvormer</b>	Mastervolt Mass Sine 12/2000
<b>Walstroom</b>	met kabel Furrion 15 Mtr 230V/32Ah (2019)
<b>Extra info</b>	SEPAR SWK omschakelbaar dubbel dieselfilter (2018)
<b>Extra info</b>	plafond verlichting LED vernieuwd (2017), rode vloerverlichting
<b>Extra info</b>	Mechanische noodschakelaar tussen service/motor accu, extra 12V dynamo op de motor

## NAVIGATIE

<b>Kompas</b>	Suunto
<b>Electrisch kompas</b>	bij de stuurautomaat Raymarine
<b>Dieptemeter</b>	Raymarine
<b>Log</b>	Raymarine
<b>Windmeetset</b>	4x Raymarine ST290 Analalog/digital
<b>Fish finder</b>	op de C120 kaartplotter Raymarine DSM Fishfinder Modul
<b>Marifoon</b>	met 2e station bij het stuurwiel met luidspreker Raymarine 240E including extra speaker
<b>Autopiloot</b>	met draadloze afstandbediening (2019) Raymarine EVO 400 Sail (2019)
<b>Roerstand aanwijzer</b>	op de stuurautomaat
<b>Radar</b>	RAYmarine Quantum 24C Wifi/cable (2017)
<b>Plotter/GPS</b>	in de navigatie hoek Raymarine C120
<b>Radar/GPS/plotter</b>	bij de stuurstand Raymarine eS97 9" colour with Wifi/Radaroverlay & MARPA (2017)
<b>PC aansluiting</b>	ja
<b>Elektronische kaart(en)</b>	bijgewerkt voor Raymarien eS97 Navionics; XL9 UK/NL
<b>AIS transponder</b>	Raymarine AIS 650 (2017)



## Extra info

Extra hoog gemonteerde noodbatterij, om te schakelen voor Raymarine VHF, VHF Service (2019)

## UITRUSTING

Buiskap	1x licht grijs (2018), 1x blauw (2017) 2x
Kuipent	2020
Bimini	met 30mm buiswerk, gebruikt en niet gemonteerd
Zonnetent	op de blauwe sprayhood
Kuiptafel	niet gemonteerd
Zwemplatform	met teak vloer
Zwemtrap	roestvast staal
Deur in spiegel	ja
Dekdouche	ja
Anker	Delta
Ankerketting	gekalibreerd rvs, met rvs draaideel 60 mtr/10mm
Anker 2	Danforth 16 Kg
Ankerlier	elektrisch Quick (2016) with remote control (2020)
Dekwasinstallatie	ja
Zeereling	roestvast staal
Handgreep (opbouw)	ja
Zij-instap in reling	2x
Hekstoel	met 2x teakhouten zitje
Preekstoel	ja
Reddingsvlot	SEAGO offshore 6 persons
Reddingsvlot laatst gekeurd	moet in 2020 gekeurd worden
Reddingsboei	ja
Stootkussens	8x
Landvasten	8x
Radio-cd speler	met afstand bediening Alpine CDE-192R CD/USB
Kuipspeakers	2x Bose
Speakers in salon	4x



<b>Speakers in hut</b>	eigenaar kabine 2x
<b>Klok - barometer</b>	ja
<b>Brandblusser</b>	3x 2Kg Foam (2019)
<b>Brandblusser laatst gekeurd</b>	ja
<b>Brandblusser in motorkamer</b>	Expired
<b>Automatisch brandblussysteem</b>	Seebo
<b>Extra info</b>	3x rook alarm (2019), 2x CO2 alarm (2-19)
<b>Extra info</b>	ankerlier heeft extra bediening vanaf het stuurwiel

## TUIGAGE

<b>Tuigage</b>	fractioneel 9/10
<b>Staad want</b>	Rod Checked and trimmed (2020)
<b>Merk mast</b>	Seldén With extra 9 mtr T-rail to hoist the try-sail
<b>Materiaal mast</b>	aluminium
<b>Zalingen</b>	3 sets
<b>Doorgestoken mast</b>	ja
<b>Grootzeil</b>	met Selden MDS mast leuvers Elvström Dacron cross-cut, full batten, unused (2017)
<b>Grootzeilhuik</b>	met Lazy Jacks Maindrop system
<b>Gelagerde karren</b>	grootzeil leuver systeem Selden MDS
<b>Doorgelat grootzeil</b>	Offshore Performance Tape Sail PTS CARBON Black, een zijde Taffeta,3 reven, in nieuwstaat Rolly Tasker (2017)
<b>Kotterstag</b>	wegneembaar, voorzien van een Wichard spanner
<b>Fok</b>	kotterstagfok, reefbaar met leuvers Beilken Hydranet II, Radial cut, used (2007)
<b>Genua III</b>	105% Offshore Performance Tape Sail PTS CARBON Black Tape, eenzijdig Taffeta, verticale Latten, in nieuwstaat Rolly Tasker (2017)
<b>Genua rolreefsysteem</b>	onderdeksysteem, gereviseerd (2017) nieuwe reeflijn (2020) Furlex 300 TDS
<b>Genua hoës</b>	Light grey (2018)
<b>Gennaker</b>	met slurf, zeilen moeten schoon gemaakt worden 1x 150m2 Beilken



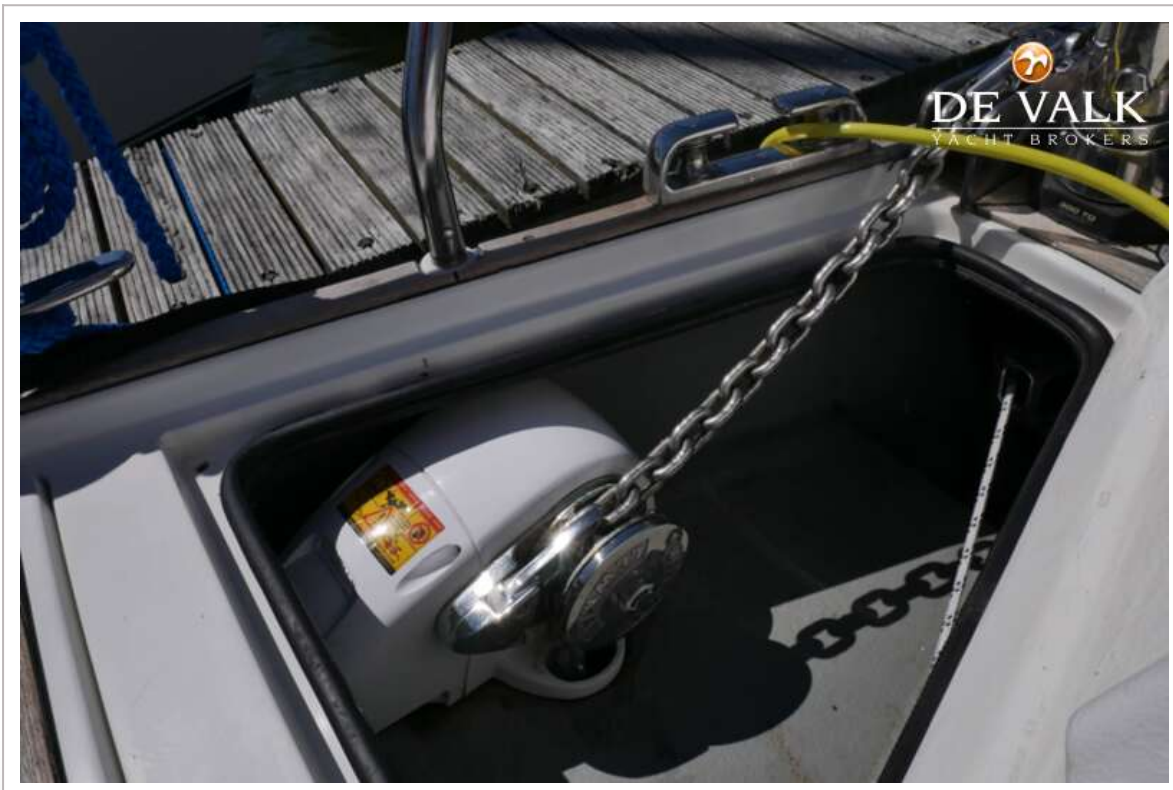
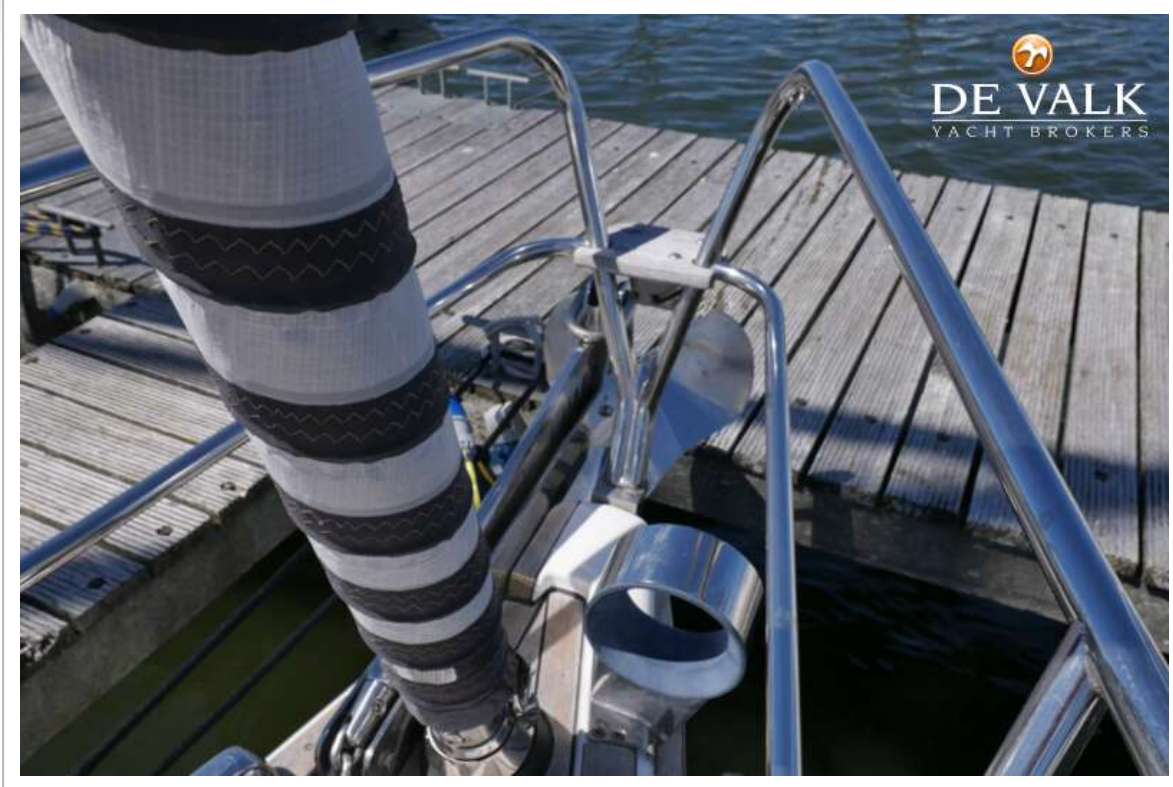
<b>Spinnaker</b>	met slurf, zeilen moeten schoon 1x 170m2 Momentum
<b>Stormgrootzeil</b>	weinig gebruikt Beilken, orange (2007)
<b>Stormfok</b>	weinig gebruikt Beilken, orange (2007)
<b>Reefinstallatie</b>	smeerrepen
<b>Achterstagspanner</b>	hydraulisch Holmatro
<b>Giekneerhouder</b>	gasdrukveer Rodkicker (overhauled 2017)
<b>Primaire schootlieren</b>	RVS 2x Andersen 58ST FSI
<b>Secondaire schootlieren</b>	RVS, elektrisch 2x Andersen 52ST FS
<b>Multifunctionele lieren</b>	val/schoot lieren 2x Andersen 46ST FSI
<b>Spinnakerboom</b>	carbon White painted, with cover
<b>Gennakerboom</b>	carbon White painted, with cover
<b>Geïsoleerde achterstag</b>	ja
<b>Extra info</b>	extra genua cars Harken Black Magic deck gear
<b>Extra info</b>	7 traptreden op de mast, extra stoppers voor genua val en Dirk bij de mast. Lopend want Dyneema (2019)



# DEHLER 47 SQ

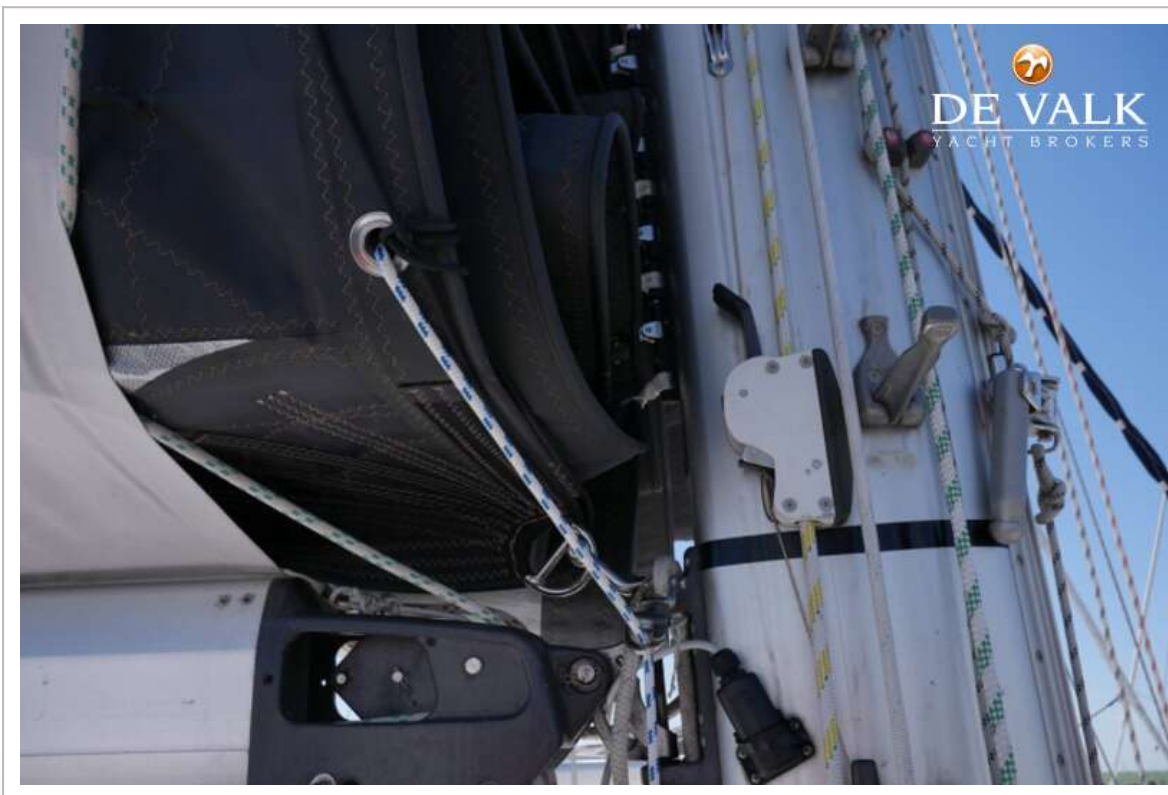
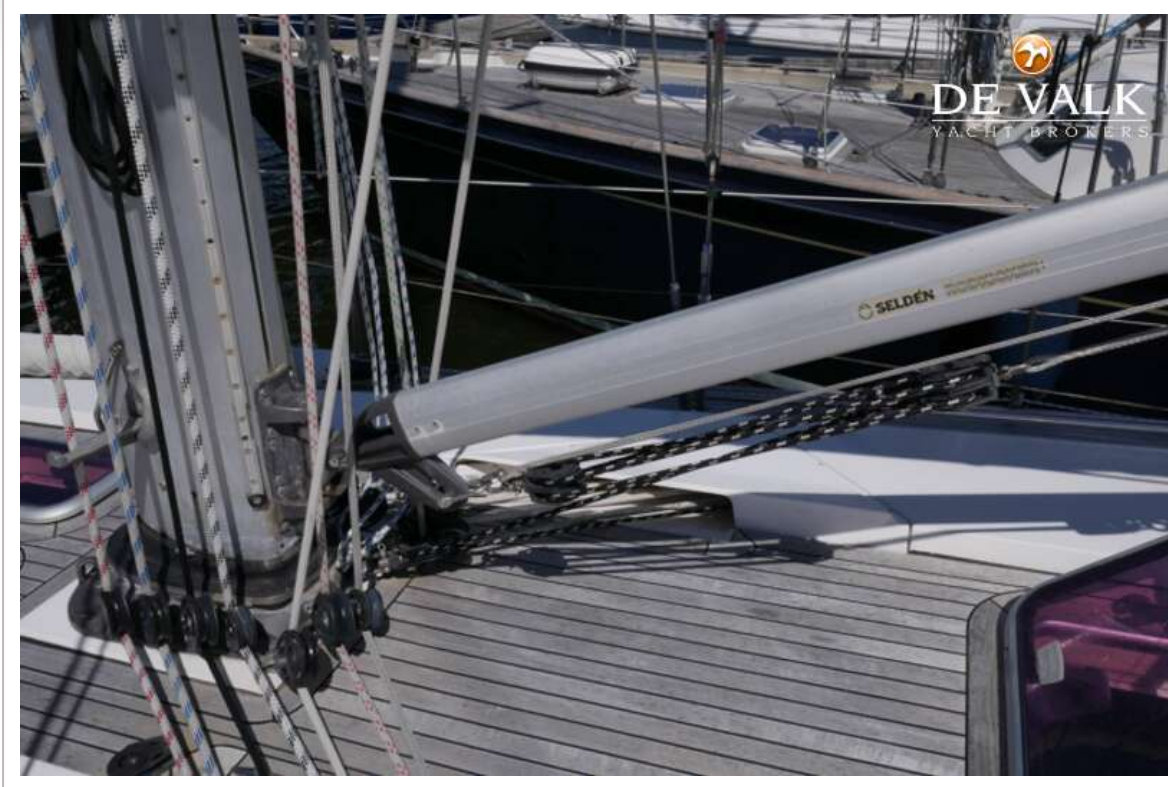


# DEHLER 47 SQ



# DEHLER 47 SQ





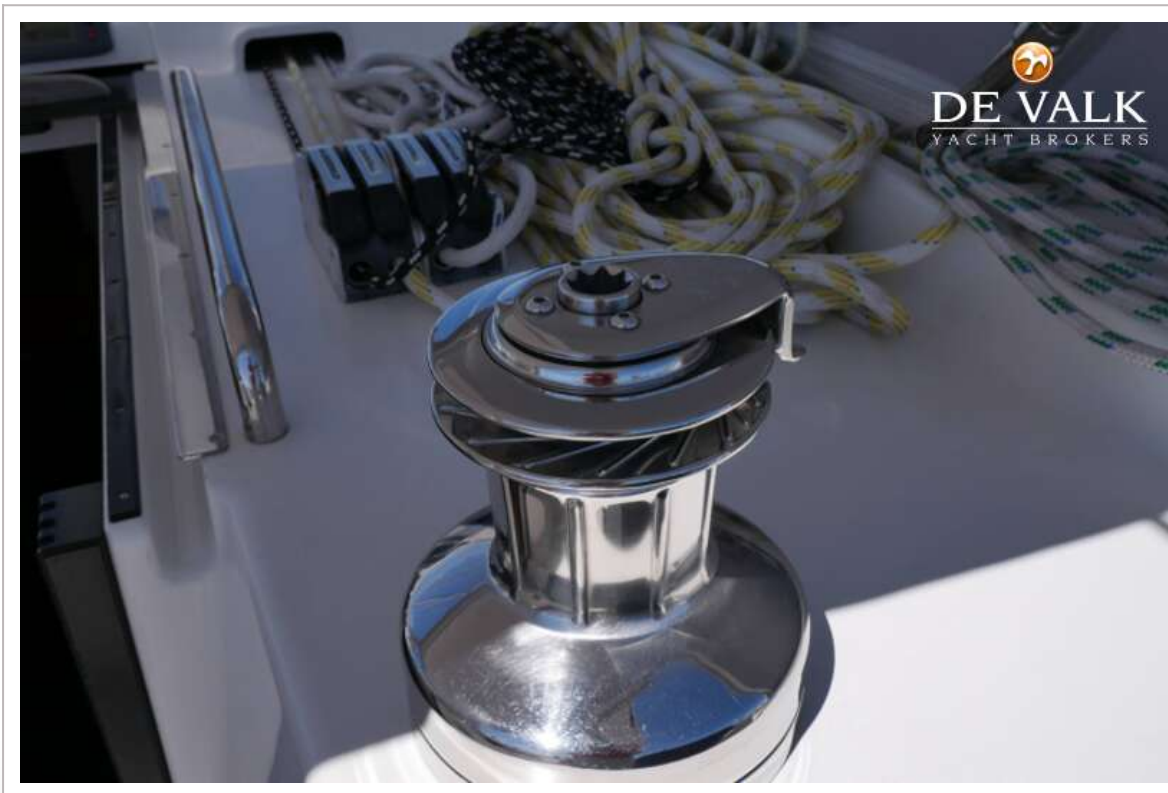
# DEHLER 47 SQ



# DEHLER 47 SQ



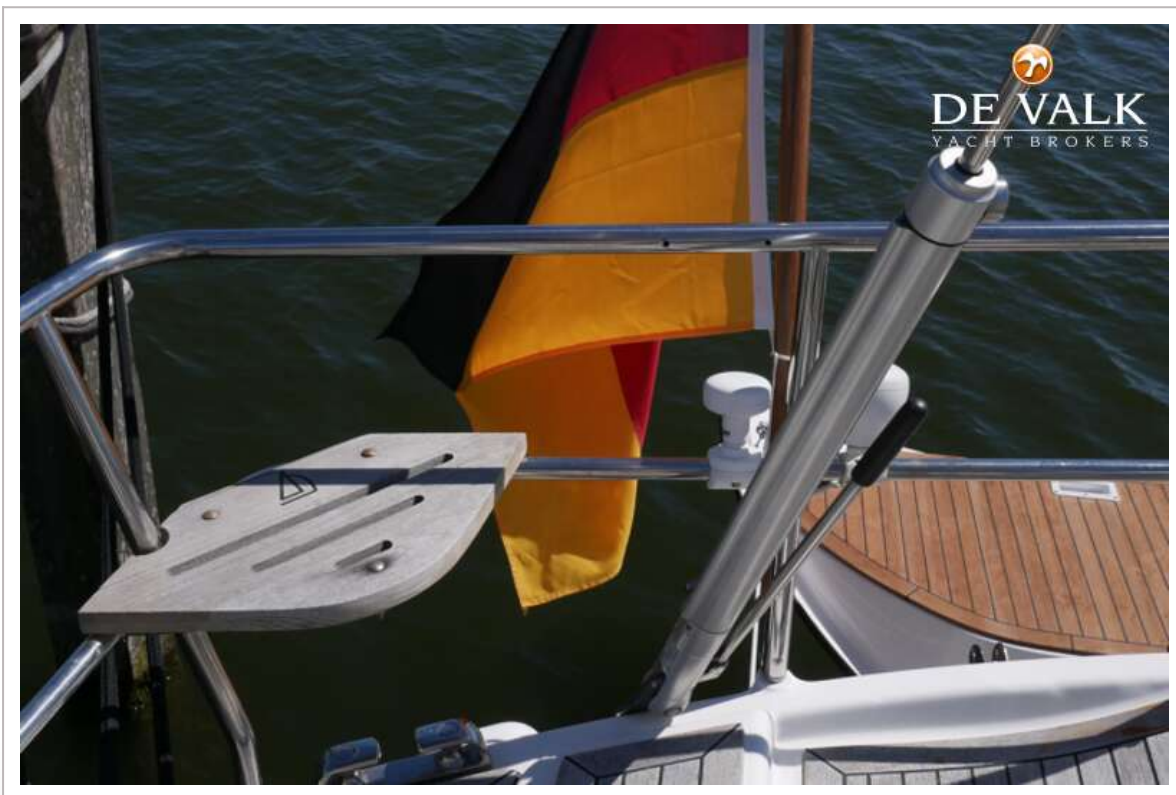
# DEHLER 47 SQ



# DEHLER 47 SQ



# DEHLER 47 SQ



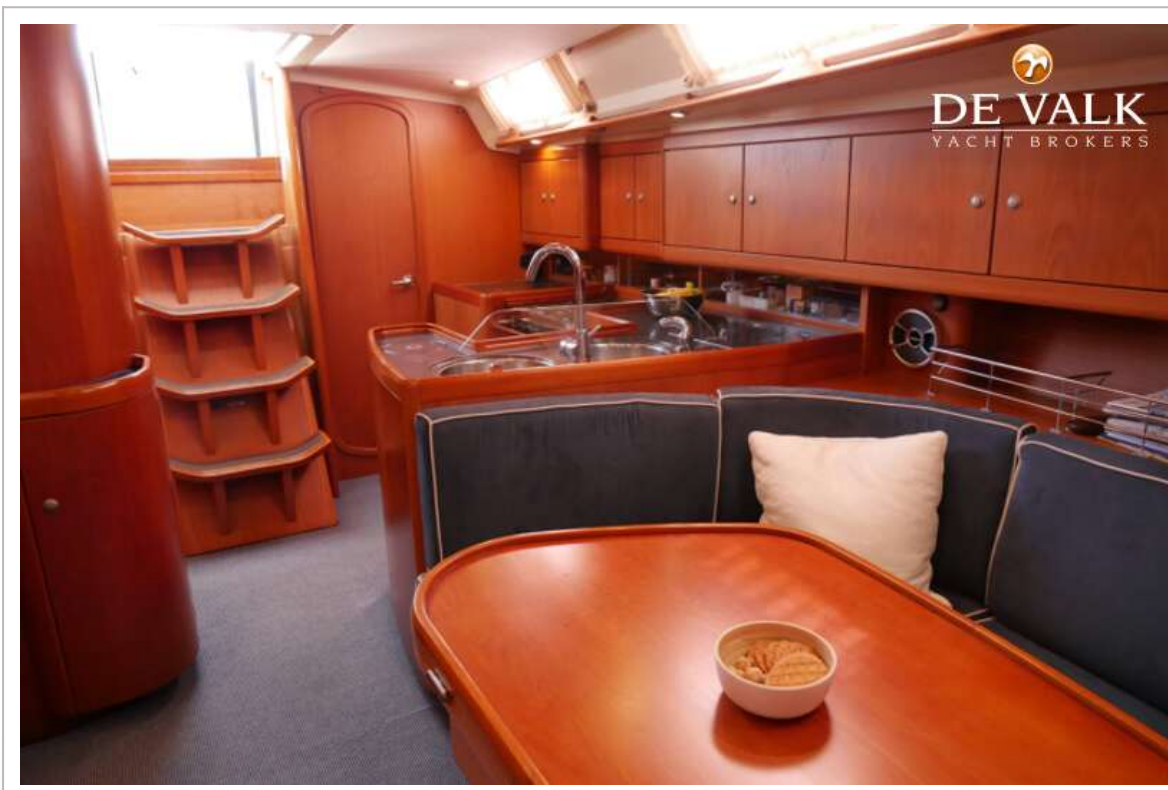
# DEHLER 47 SQ



# DEHLER 47 SQ



# DEHLER 47 SQ



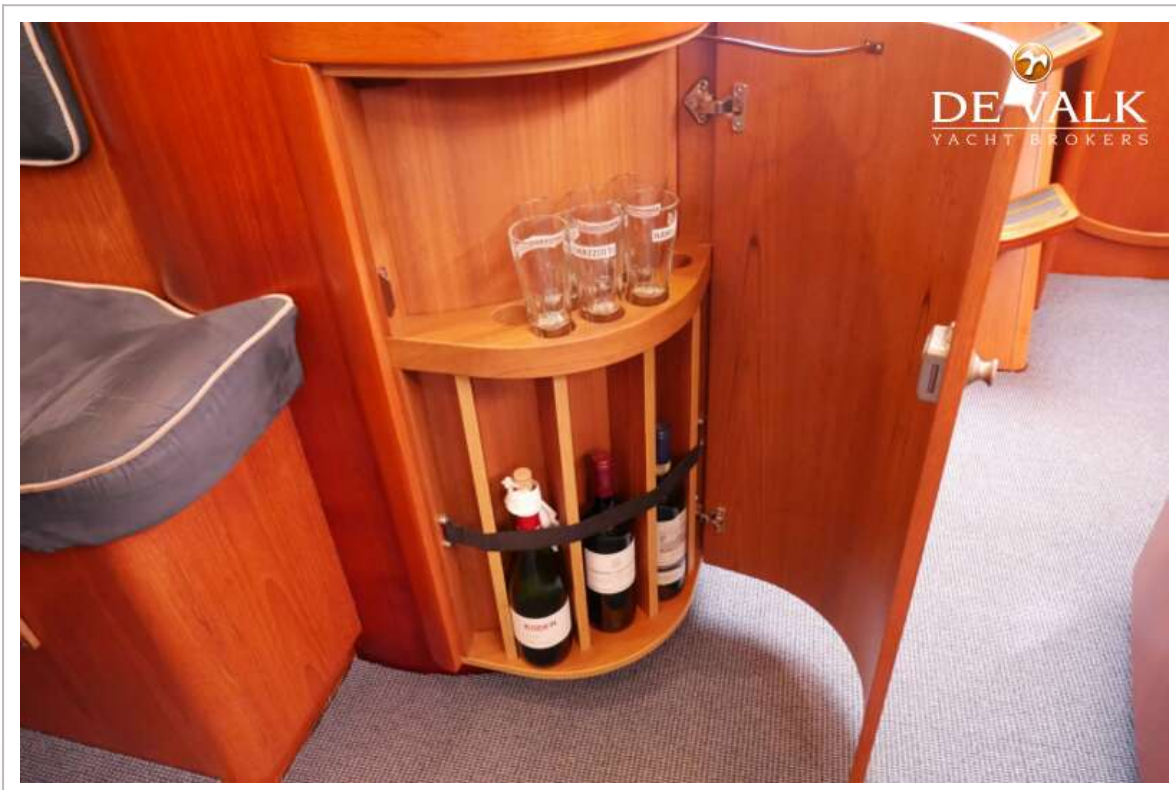
# DEHLER 47 SQ



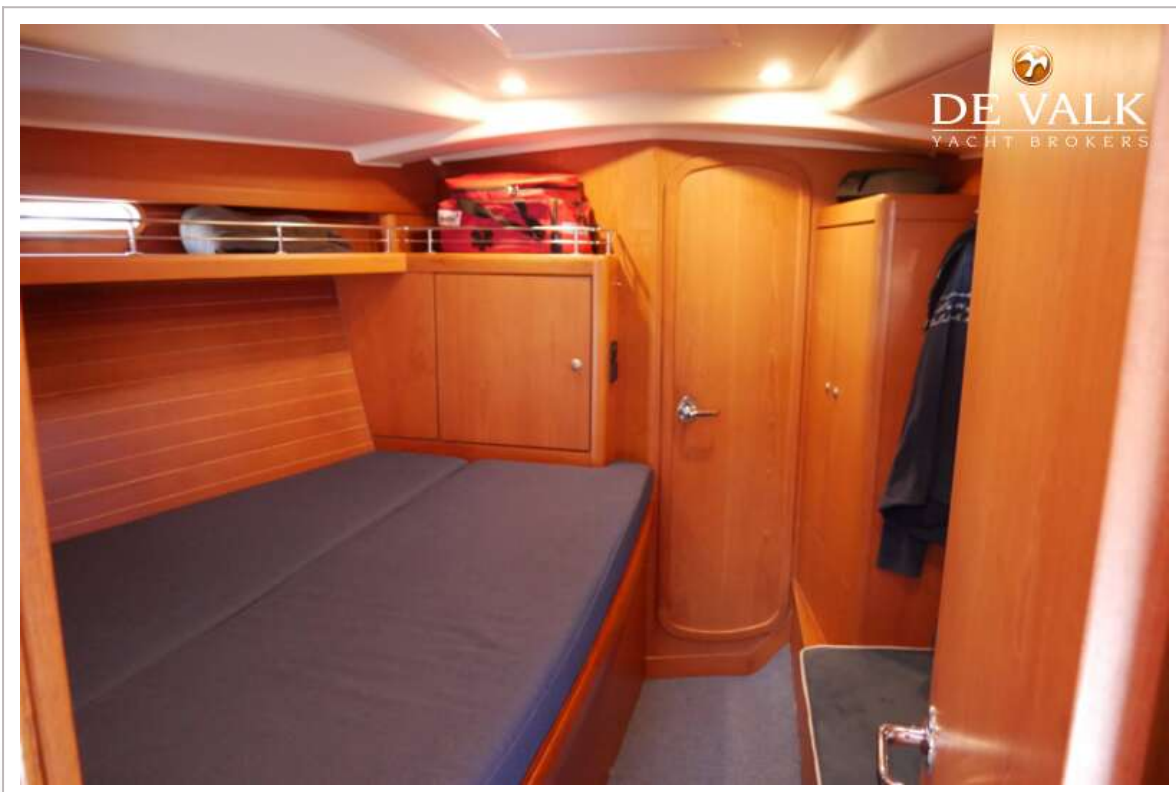
# DEHLER 47 SQ



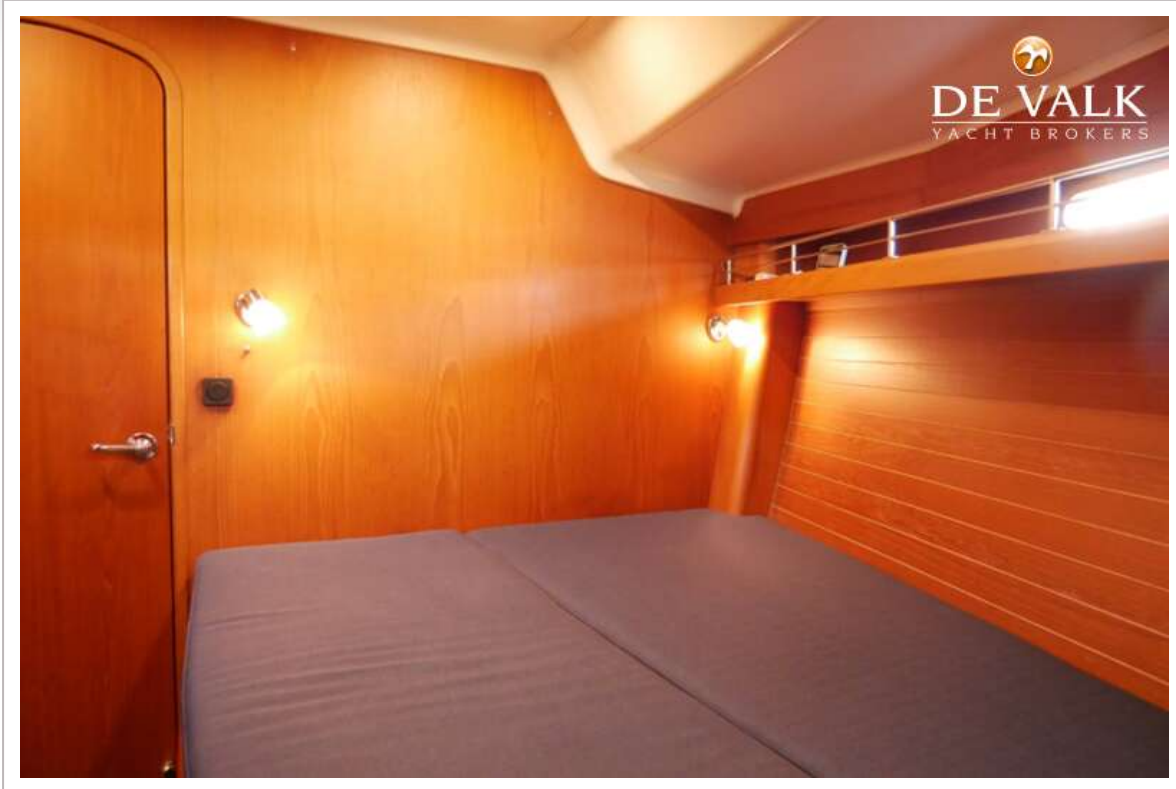
# DEHLER 47 SQ



# DEHLER 47 SQ



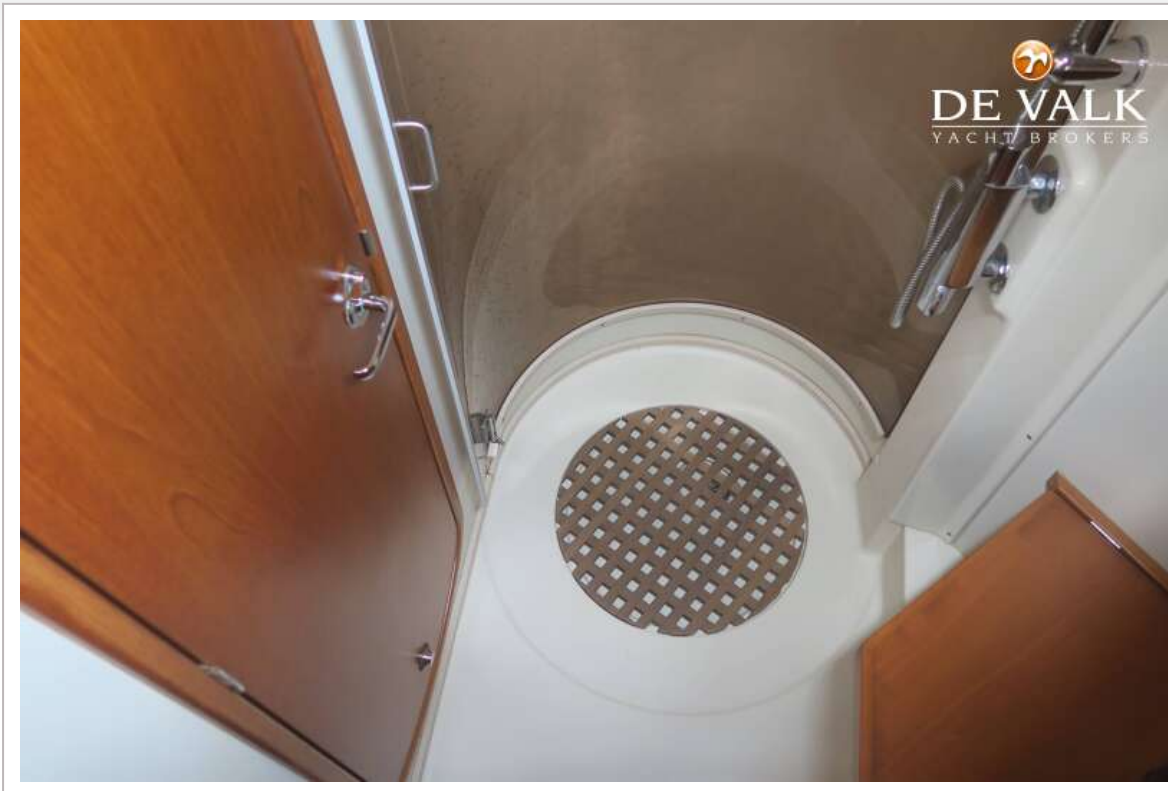
# DEHLER 47 SQ



# DEHLER 47 SQ



# DEHLER 47 SQ



I	19.80 m	(65')
J	5.47 m	(18')
P	19.10 m	(62' 8")
E	8.25 m	(27' 1")

DE VALK  
YACHT BROKERS

The modern styling of the Dehler 47 has been specifically developed for Dehler by jude/vrolijk & co, one of today's most innovative and successful yacht design teams. This beautiful performance cruiser is the result of a unique combination of traditional craftsmanship and the latest design and production techniques.

The Dehler 47 is a feast for the eyes and comes equipped with the most up-to-date sailing developments.

The new Dehler 47 delivers the highest standards of comfort and luxury both above and below decks, making her a comfortable sailing yacht on which every sailor will feel perfectly at home. The modern hull design and high standard of equipment make her a surprisingly fast yet extremely controllable yacht.

designed by jude/vrolijk & co



# DEHLER 47 SQ

