



DE VALK
YACHT BROKERS



BENDIE IMPRESSIVE 2300



DE VALK
YACHT BROKERS

BENDIE IMPRESSIVE 2300

VAN DE MAKELAAR

With an eye for detail, smooth lines, space, technology and luxury this Bendie 23 is built for a highly experienced "out of the box" thinking experienced yacht owner. Her large bright living room, very well equipped galley and huge owners cabin she provides optimum comfort. With covered gangways, a lovely spacious cockpit and bathing platform, you can sail to the good weather. With modern 355 hp diesels, stabilizers, hydraulic thrusters and a spud pole gave this yacht excellent maneuverability.

Julian de Heer

SPECIFICATIES

Afmetingen	23.00 x 5.70 x 1.40 (m)	Bouwer	Jachtwerf Bendie
Bouwjaar	2013	Hutten	1
Materiaal	Staal	Slaapplaatsen	4
Motor(en)	2 x Cummins QSB 5.9-355 diesel	Pk/Kw	2 x 355.00 (pk), 260.93 (kw)
Vraagprijs	Onder Bieding (BTW)	Ligplaats	contact Loosdrecht

CONTACT

Kantoor	De Valk Loosdrecht B.V.	Telefoon	+31 (0)35 582 90 30
Adres	't Breukeleveense Meentje 6 1231LM Loosdrecht / Wijdmeren NL	E-mail	loosdrecht@devalk.nl

DISCLAIMER

Hoewel er uiterste zorg besteed is aan de correctheid, volledigheid en actualiteit van onze informatie kunnen hieraan geen rechten worden ontleend.



BENDIE IMPRESSIVE 2300

ALGEMEEN

Model	BENDIE IMPRESSIVE 2300
Type	motorjacht
Lengte (m)	23,00
Breedte (m)	5,70
Diepgang (m)	1,40
Doorvaarhoogte min (m)	3,50
Bouwjaar	2013
Te waterlating	2014
Gebouwd door	Jachtwerf Bendie
Land	Nederland
Ontwerper	Van Vossen Engineering
Waterverplaatsing (t)	60
Ballast (ton)	lood For trim
CE norm	A
Romp materiaal	staal
Romp kleur	gebroken wit
Huiddikte romp (mm)	6
Rompvorm	rondspant
Materiaal opbouw	staal
Huiddikte opbouw (mm)	4
Huiddikte dek (mm)	5
Stootlijst	roestvast staal
Dek materiaal	staal
Afwerking dek	teak
Afwerking opbouw	teak
Afwerking kuip	teak
Antifouling (jaar)	2023
Raamlijsten	ja
Raammateriaal	dubbelglas
Dekluik	ja



BENDIE IMPRESSIVE 2300

Patrijspoorten	roestvast staal
Isolatie	schuim
Radarbeugel	neerklapbaar
Mast neerklapbaar	hydraulisch
Brandstoftank (liter)	staal 2000
Brandstoftank 2 (liter)	staal 2000
Inhoudsmeter (brandstoftank)	Integrated in screens and indicator glass on tanks
Drinkwatertank (liter)	kunststof 2500
Inhoudsmeter (drinkwatertank)	Integrated in screens and indicator glass on tanks
Vuilwatertank (liter)	kunststof 800
Inhoudsmeter (vuilwatertank)	Integrated in screens
Vuilwatertank afvoer	dekafzuigpunt + pomp
Stuurwiel	hydraulisch
Binnen stuurstand	ja
Extra info	CVO gecertificeerd
Extra info	Doorvaarhoogte 3,40m met volle tanks

ACCOMMODATIE

Hutten	1
Slaapplaatsen	4
Interieur	perenhout
Indeling	ja
Vloer	parket Polyethylene
Open kuip	ja
Salon	met 4 elektrisch in hoogte en zijwaards verstelbare tafels
Stahoogte salon (m)	2,10
Verwarming	centrale verwarming Kabola HR500 with floor heating all over
Airco	airco enkel werkend
Navigatie ruimte	ja
Achterkajuit	ja
Dinette om te bouwen	Electric adjustable table



BENDIE IMPRESSIVE 2300

Openslaande deur naar kuip	2x side opening doors to helmstation
Openslaande deur achterdek	4x stainless steel
Keuken	met downdraft kook afzuiging
Aanrechtblad	graniet
Spoelbak	roestvast staal 1x in the galley, 1x in the salon
Kooktoestel	electrisch Siemens 4-burner in galley - 2-burner in salon
Oven	AEG competence
Afzuigkap	Falmec
Magnetron	Baumatic
Koelkast	Samsung twin cooling plus in galley - Tefcold BA30HSD in salon
Vriezer	Binnenin Samsung twin cooling plus
Warmwatersysteem	220V + motor AquaH Marine Water Heater 60L/220V
Waterdruksysteem	electrisch
Vaatwasser	Siemens
Ijsblokjesmachine	Integrated in Samsung fridge
Eigenaarshut	frans bed
Lengte bed (m)	2,10 x 1,60 m
Kledingkast	hangend en legplanken
Badkamer	en suite
Toilet	en suite
Toilet Systeem	elektrisch Tecma
Wasbak	in de badkamer
Douche	en suite
Gastenhut 1	Now in use as a walk in storage, possible for double or bunk bed
Kledingkast	ja
Badkamer	gedeeld
Toilet	gedeeld + urinoir (Geberit)
Toilet systeem	elektrisch Planus
Wasbak	in de badkamer
Douche	gedeeld
Was/droog combinatie	AEG Protex Plus



BENDIE IMPRESSIVE 2300

Centraal stofzuig systeem

Sach Eco 160

MOTOR(EN)

Aantal motoren	2
Merk	Cummins
Type	QSB 5.9-355
Pk	355
kW	260.93
Brandstof	diesel
Geïnstalleerd in jaar	2013
Maximale snelheid (kn)	13
Motoruren	1953
Koelsysteem motor	indirecte warmtewisselaar
Aandrijving	schroefas
Motorbediening	electrisch Mercure Smart Craft with Trawling valve
Keerkoppeling	hydraulisch ZF 85 A
Boegschroef	hydraulisch Sidepower 550 HYD
Hekschroef	hydraulisch Sidepower 550 HYD
Uitlaatsysteem	watergekoeld Silent seperated
Stuwdruklager	Python-drive
Type schroef	vast
Schroefbladen	4
Materiaal schroefas	roestvast staal
Smering schroefas	water
Handlenspomp	ja
Elektrische lenspomp	ja
Bilge alarm	ja
Elektrische installatie	12-24-230
Generator	stille separator Mastervolt Whisper 16 KVA
Draaiuren generator	45
Accu's	11



BENDIE IMPRESSIVE 2300

Startaccu	2x AGM gel Super Heavy Duty 12V-150Ah
Lichtaccu	8x AGM gel Exide 12V-210Ah
Generatoraccu	1x Optima Red Top 12V
Accu monitor	Mastervolt MK11 en 1x Automatic Transfer Switch Mastervolt Systemswitch 16
Acculader	2x Mas 24 100-C and 1x Mastervolt charger for Gen Batt
Acculader/omvormer	2x Mass Combi 24/2500/60
Walstroom	met kabel 2x inlets
Scheidingstrafo	1x Mastervolt GI 3.5
Stabilisatoren	vin Vetus
Spudpaal	telescopische spudpaal Leeuwenstein / Hollandia
Extra info	Brandstofverbruik 1400 toeren = 14,4 l (beide motoren) = 12 km/h 1500 toeren = 17,0 l (beide motoren) = 13,3 km/h 1600 toeren = 21,0 l (beide motoren) = 14 km/h
Extra info	Beide motoren hebben extra dynamo's.

NAVIGATIE

Kompas	Allpa
Electrisch kompas	Yachtcontrol in computer sytem
Dieptemeter	Yachtcontrol in computer sytem
Log	Yachtcontrol in computer sytem
Windmeetset	Yachtcontrol in computer sytem
Marifoon	2x Matrix GX 2000
Autopiloot	Simrad FU-80
Roerstand aanwijzer	1x Maretron DSM250 and on board computer
Radar	Yachtcontrol in computer sytem
GPS	GS15 GPS antenna
Plotter	Yachtcontrol in computer sytem
Radar/GPS/plotter	Yachtcontrol in computer sytem
Weer ontvanger	In Nav Computer sytem
PC computer	2x identical system
PC aansluiting	ja



BENDIE IMPRESSIVE 2300

AIS ontvanger	ja
AIS transponder	ja
Camera	1x bow, 2x sides, 1x stern
Navigatieverlichting	LED Hella
Zoeklicht	op afstand bedienbaar vanaf de stuurstand Jabsco S233SL
Praai installatie	ja

UITRUSTING

Kuipent	ja
Kuipkussens	ja
Kuiptafel	ja
Zwemplatform	ja
Zwemtrap	roestvast staal
Deur in spiegel	ja
Anker	Danforth
Ankerketting	50 mtrs
Ankerlier	hydraulisch Maxwell
Dekwasinstallatie	ja
Zeereeling	roestvast staal
Handgreep (opbouw)	roestvast staal
Zij-instap in reling	ja
Ruitenwisser	Met control unit 3x Speich
Raamventilator	ja
Hoorn	luchtdruk Kahlenberg D330
Radar reflektor	ja
Stootkussens	ja
Landvasten	ja
Alarm systeem	ja
TV	1x Samsung Smart F 8000 12 Htz & 1x at owners cabin
TV-ontvanger	Digitenne
Radio-cd speler	in de eigenaars hut Sangean



BENDIE IMPRESSIVE 2300

Surround Sound System

In boord computer met afzonderlijk bedienings unit

Kuipspeakers

in de cockpit en op voordek

Speakers in salon

ja

Speakers in hut

ja



BENDIE IMPRESSIVE 2300



BENDIE IMPRESSIVE 2300



BENDIE IMPRESSIVE 2300



BENDIE IMPRESSIVE 2300



BENDIE IMPRESSIVE 2300



BENDIE IMPRESSIVE 2300



BENDIE IMPRESSIVE 2300



BENDIE IMPRESSIVE 2300



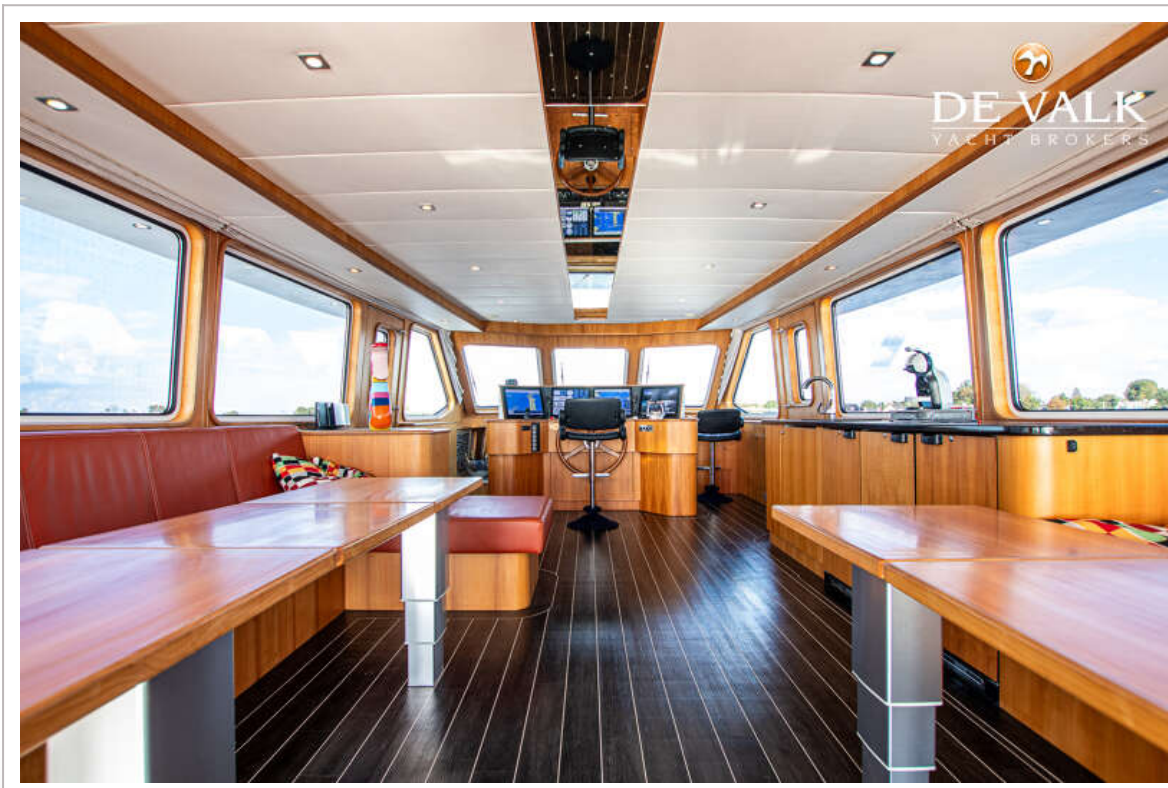
BENDIE IMPRESSIVE 2300



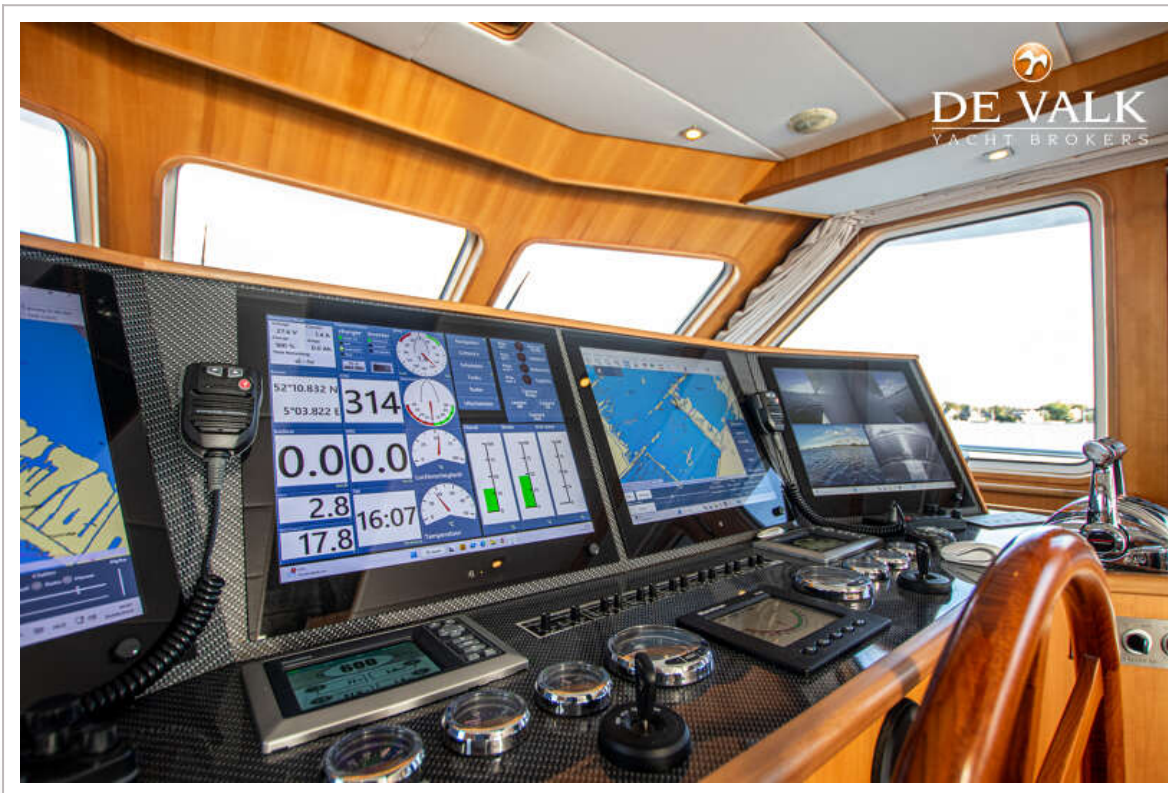
BENDIE IMPRESSIVE 2300



BENDIE IMPRESSIVE 2300



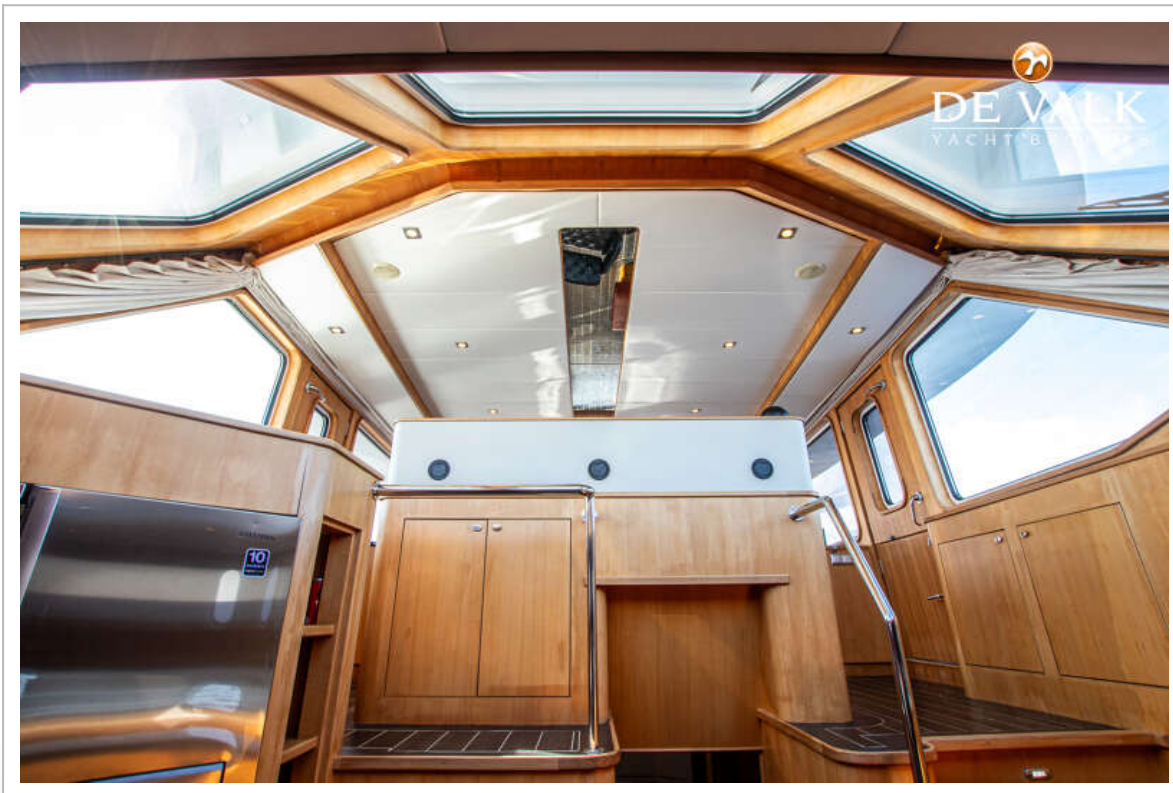
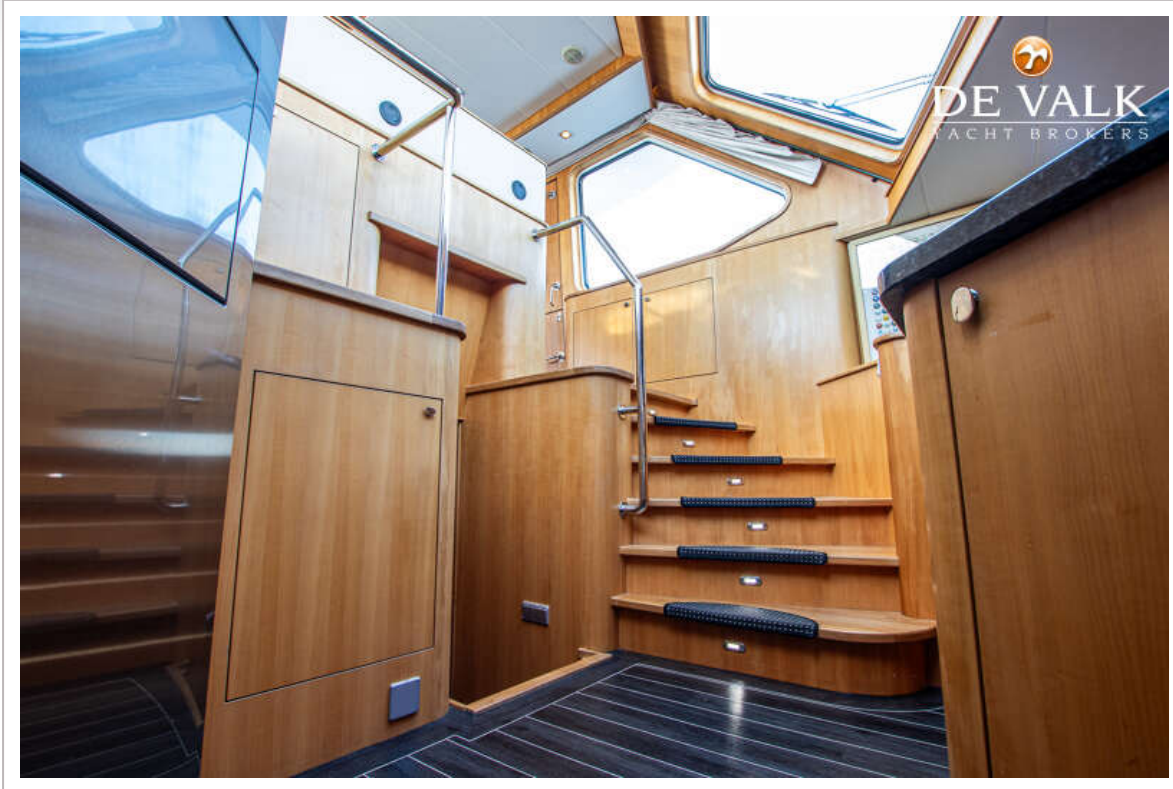
BENDIE IMPRESSIVE 2300



BENDIE IMPRESSIVE 2300



BENDIE IMPRESSIVE 2300



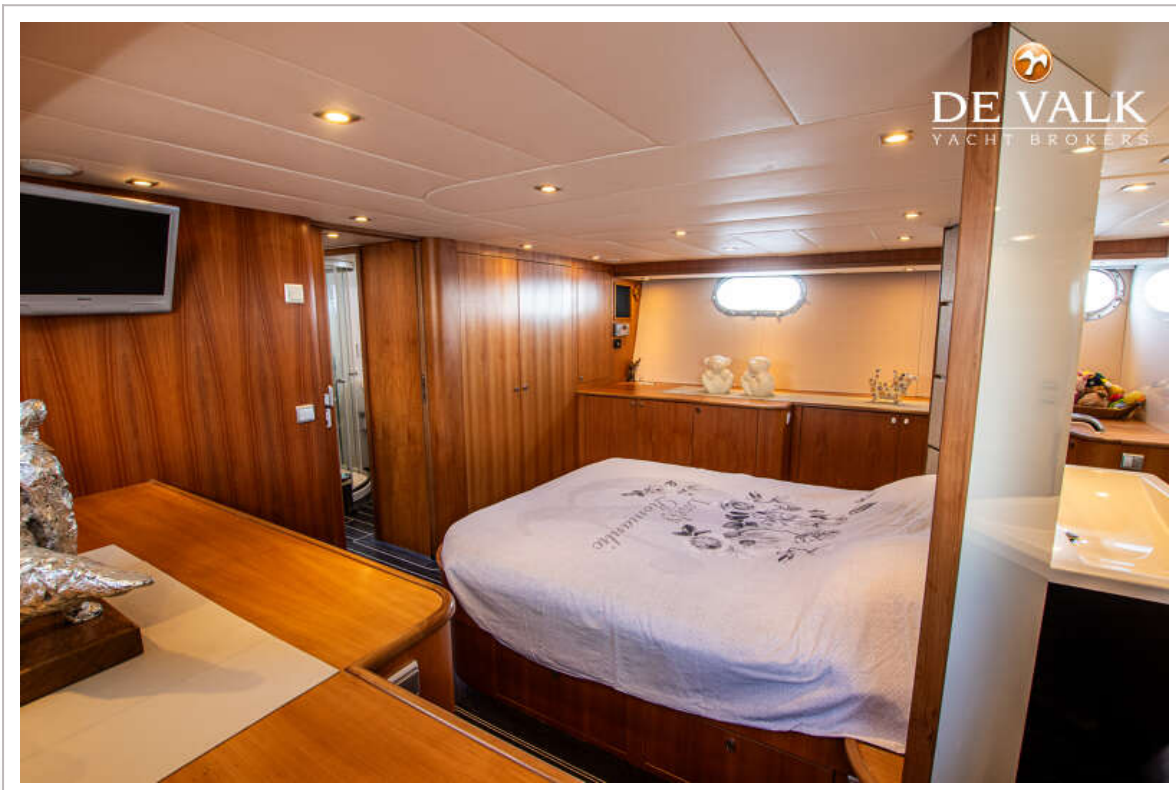
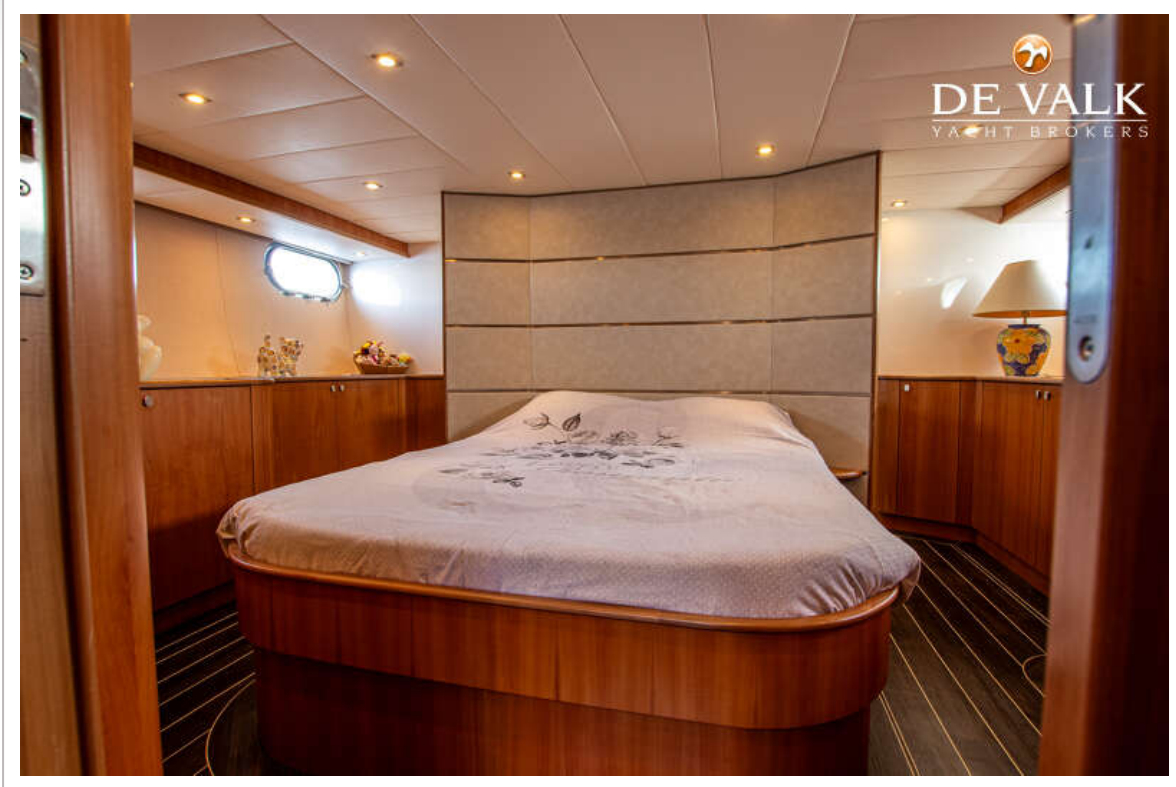
BENDIE IMPRESSIVE 2300



BENDIE IMPRESSIVE 2300



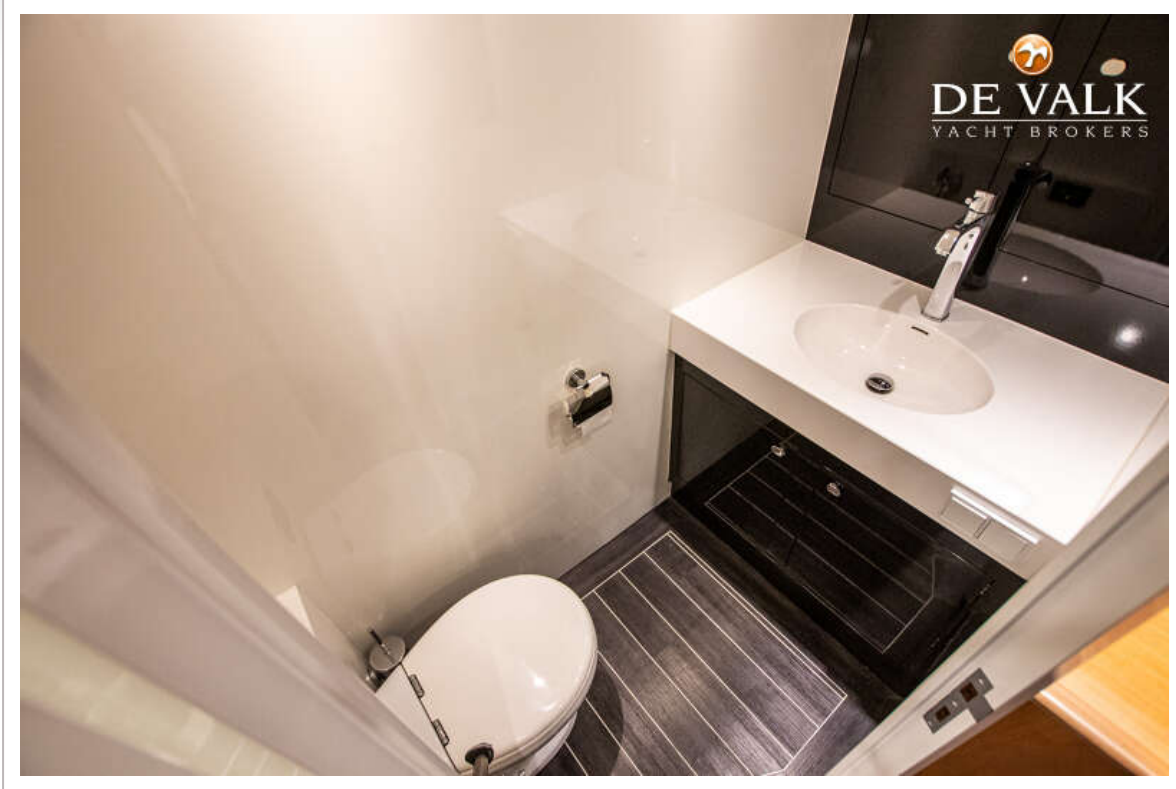
BENDIE IMPRESSIVE 2300



BENDIE IMPRESSIVE 2300



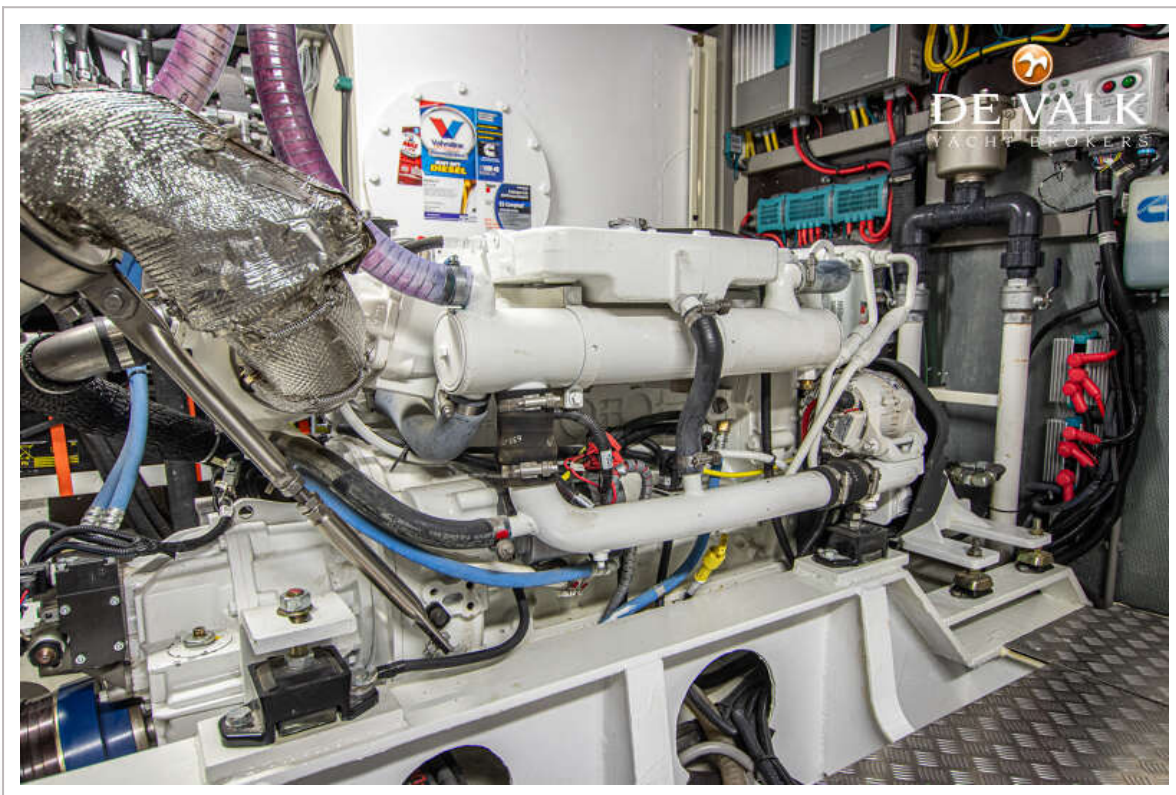
BENDIE IMPRESSIVE 2300



BENDIE IMPRESSIVE 2300



BENDIE IMPRESSIVE 2300



BENDIE IMPRESSIVE 2300

