



DE VALK
YACHT BROKERS



JEANNEAU SUN LEGENDE 41



DE VALK
YACHT BROKERS

JEANNEAU SUN LEGENDE 41

VAN DE MAKELAAR

Fast family cruising yacht with a spacious interior. This Doug Peterson Sun Legende designs excels in performance and handling with sleek lines and well thought out deck layout. She has proven herself to be a safe and predictable passage maker. In port she offers good accommodations with three separate cabins and ample stowage space for the larger family or group of guests. Jeanneau does not need an introduction. It is a well appreciated brand amongst sailing enthusiasts. Offered at a reduced price.

Ger Bayens

SPECIFICATIES

Afmetingen	12.50 x 3.94 x 1.95 (m)	Bouwer	Jeanneau SA
Bouwjaar	1988	Hutten	3
Materiaal	Polyester	Slaapplaatsen	6
Motor(en)	1 x Perkins Prima M50 diesel	Pk/Kw	50.00 (pk), 36.75 (kw)
Vraagprijs	verkocht (BTW)	Ligplaats	bij verkoopkantoor

CONTACT

Kantoor	De Valk Sint Annaland B.V.	Telefoon	+31 (0)166 601 000
Adres	Koelhuisweg 4 4697 RM Sint Annaland NL	E-mail	sintannaland@devalk.nl

DISCLAIMER

Hoewel er uiterste zorg besteed is aan de correctheid, volledigheid en actualiteit van onze informatie kunnen hieraan geen rechten worden ontleend.



JEANNEAU SUN LEGENDE 41

ALGEMEEN

Model	JEANNEAU SUN LEGENDE 41
Type	zeiljacht
Lengte (m)	12,50
Lengte waterlijn (m)	9,98
Breedte (m)	3,94
Diepgang (m)	1,95
Doorvaarhoogte (m)	19,50
Stahoogte (m)	1,95
Bouwjaar	1988
Gebouwd door	Jeanneau SA
Land	Frankrijk
Ontwerper	Doug Peterson
Waterverplaatsing (t)	7,8
Ballast (ton)	gietijzer 3.1
Romp materiaal	polyester
Romp kleur	wit
Rompvorm	rondspant
Kiel type	vin kiel
Materiaal opbouw	polyester
Stootlijst	aluminium
Dek materiaal	polyester
Afwerking dek	anti-slip profiel
Afwerking opbouw	anti-slip profiel
Afwerking kuip	teak
Dorades	4
Raamlijsten	aluminium
Raammateriaal	perspex
Patrijspoorten	aluminium 2
Brandstoftank (liter)	roestvast staal 148
Inhoudsmeter (brandstoftank)	ja



Drinkwatertank (liter)	roestvast staal 2 x 104 + 1x 140
Inhoudsmeter (drinkwatertank)	ja
Stuurwiel	mechanisch
Noodhelmstok	ja

ACCOMMODATIE

Hutten	3
Slaapplaatsen	6
Interieur	teak
Vloer	teak
Salon	ja
Stahoogte salon (m)	1,95
Verwarming	diesel hete lucht Webasto
Kaartentafel	ja
Dinette	ja
Keuken	ja
Aanrechtblad	kunststof
Spoelbak	roestvast staal 2x
Kooktoestel	gas 3 burner
Oven	ja
Koelkast	Coolmatic 12v
Warmwatersysteem	220V + motor
Waterdruksysteem	ja
Eigenaarshut	v-bed
Lengte bed (m)	1,95 x 1,70
Kledingkast	boorden en hangend
Badkamer	1
Toilet	gedeeld
Toilet Systeem	handbediening
Wasbak	bij het toilet
Gastenhut 1	tweepersoonsbed



Lengte bed (m)	1,92 x 1,29
Kledingkast	boorden en hangend
Badkamer	II
Wasbak	
Douche	en suite
Gastenhut 2	tweepersoonsbed
Lengte bed (m)	1,92 x 1,60
Kleerkast	boorden en hangend

MOTOR(EN)

Aantal motoren	1
Merk	Perkins
Type	Prima M50
Pk	50,00
kW	36,75
Brandstof	diesel
Geïnstalleerd in jaar	1988
Maximale snelheid (kn)	7
Kruissnelheid (kn)	6
Motoruren	1950
Koelsysteem motor	indirecte warmtewisselaar
Aandrijving	schroefas
Motorbediening	bowden kabels
Keerkoppeling	mechanisch
Type schroef	vast
Schroefbladen	2
Materiaal schroefas	roestvast staal
Smering schroefas	water
Handlenspomp	ja
Elektrische lenspomp	ja
Elektrische installatie	12V/220V



JEANNEAU SUN LEGENDE 41

Startaccu	1 x
Lichtaccu	2 x
Acculader	Mastervolt
Omvormer	Mastervolt Mass SIN 12/250 watt
Walstroom	met kabel

NAVIGATIE

Kompas	Plastimo
Dieptemeter	Raymarine ST60+ tridata
Log	Raymarine ST60+ tridata
Windmeetset	Raymarine ST60 Wind
Marifoon	Icom IC-M59
Autopiloot	Autohelm ST7000
GPS	Furuno
Navtex	Radiotelex Weatherman

UITRUSTING

Buiskap	ja
Bimini	(2011)
Kuip tafel	ja
Zwemplatform	ja
Zwemtrap	roestvast staal
Anker	CQR ploegschaar
Ankerketting	ja
Ankerlier	electrisch Lofrans
Handgreep (opbouw)	teak
Hekstoel	ja
Preekstoel	ja
Reddingsvlot	container
Reddingsvlot laatst gekeurd	keuring verlopen
Radar reflektor	ja



Stootkussens	ja
Landvasten	ja
TV	Sharp
TV-ontvanger	Glomex
Radio-cd speler	Fusion
Speakers in salon	ja
Klok - barometer	ja

TUIGAGE

Tuigage	sloep
Staad want	draad
Merk mast	Francespar
Materiaal mast	aluminium
Zalingen	2
Doorgelat grootzeil	(2011)
Fok	ja
Genua	ja
Genua rolreefsysteem	Profurl
Spinnaker	ja
Wegneembare binnen voorstag	ja
Reefinstallatie	smeerrepen
Achterstagspanner	mechanisch
Giekneerhouder	gasdrukveer
Primaire schootlieren	2x Barbarossa 41.2 ST
Genua schootlieren	2x Barbarossa 51.2 ST
Vallieren	1x Barbarossa 15 1x Barbarossa 40 1x Harken 40
Multifunctionele lieren	1x Lewmar 8
Spinnakerboom	aluminium



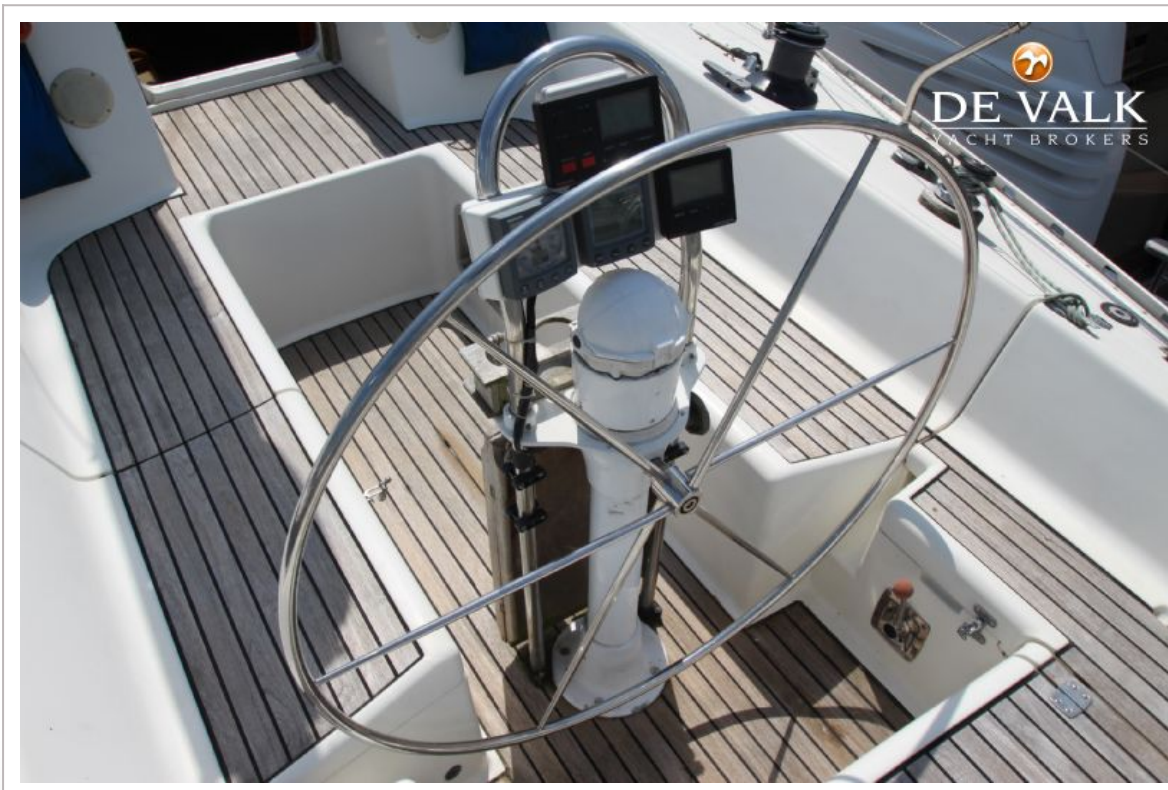
JEANNEAU SUN LEGENDE 41



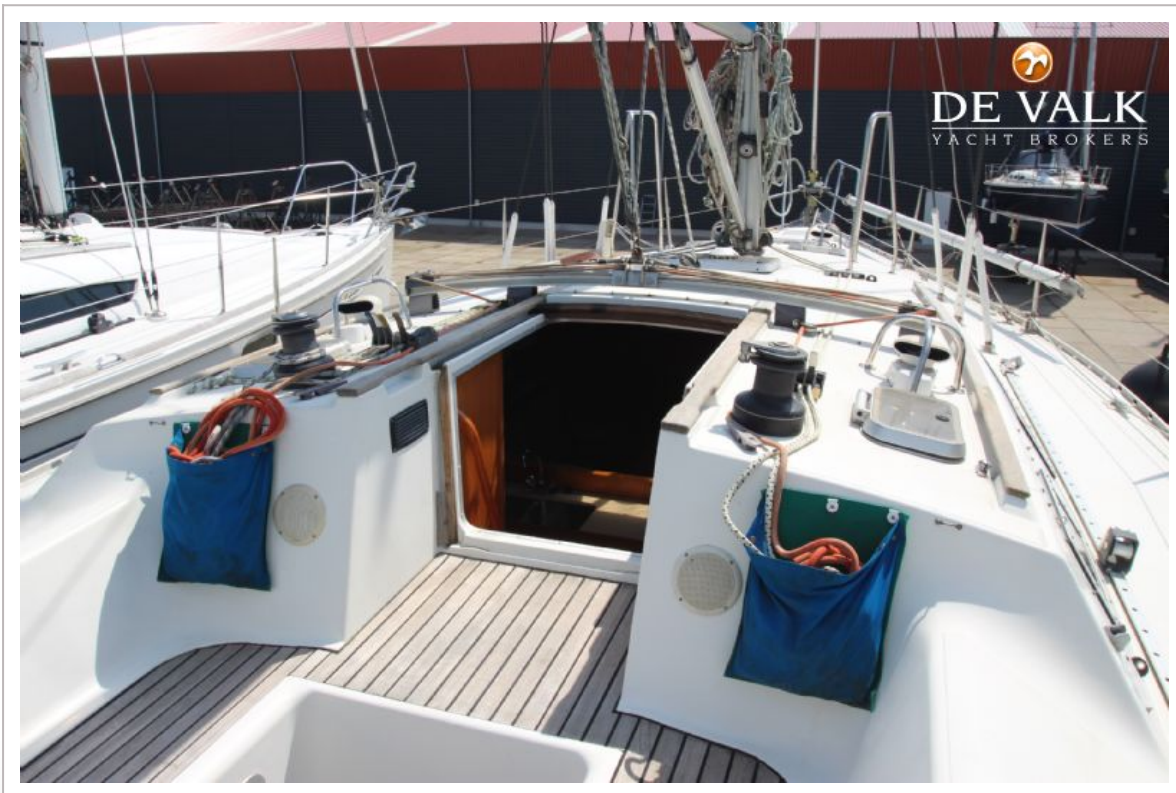
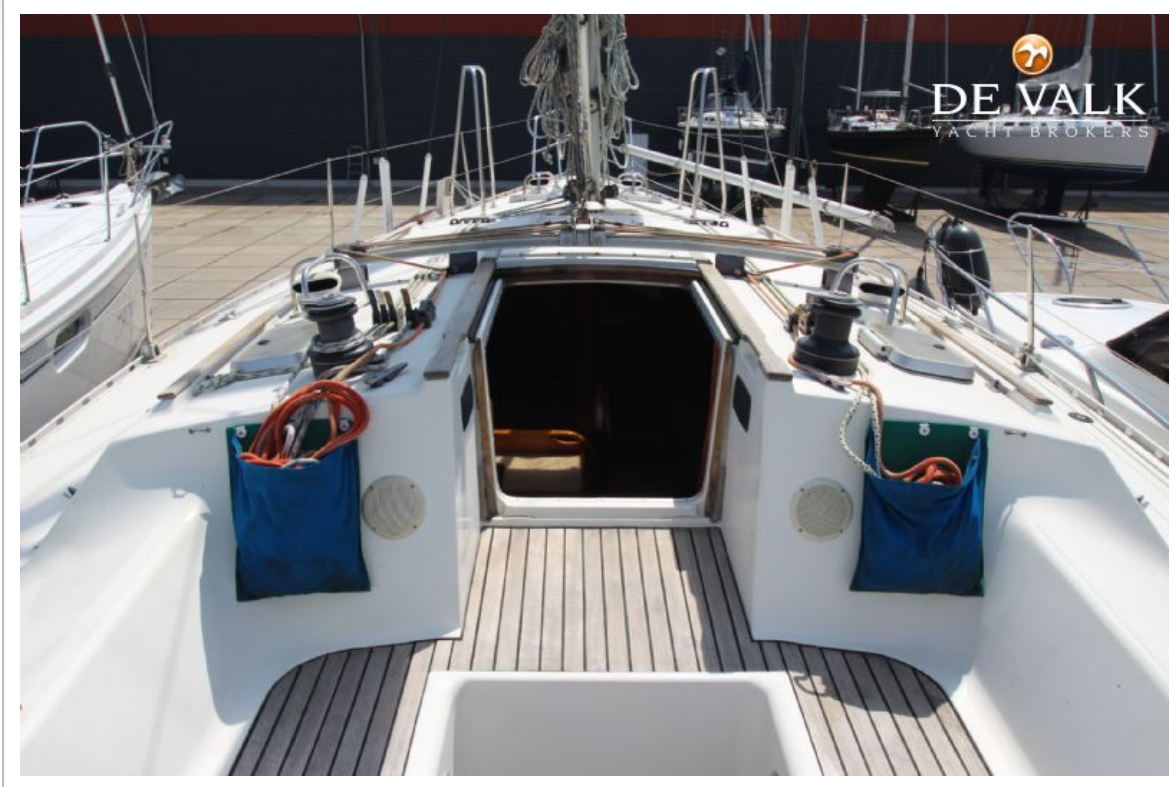
JEANNEAU SUN LEGENDE 41



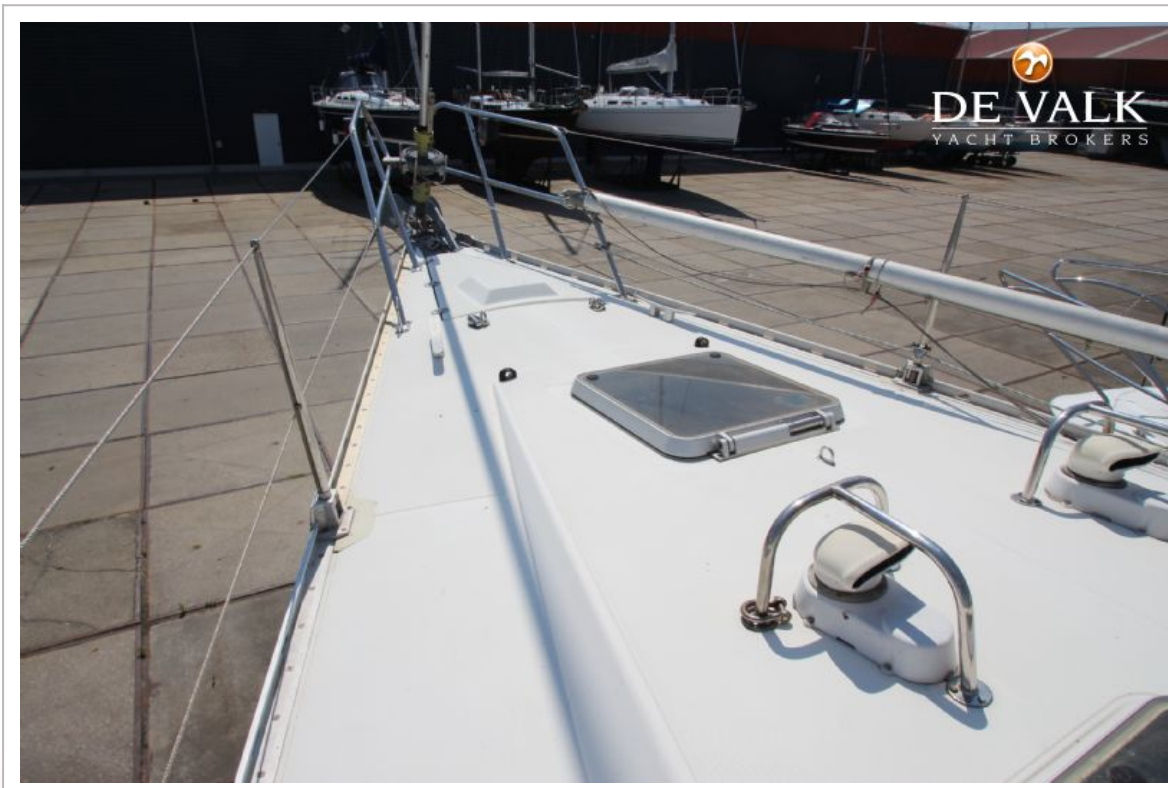
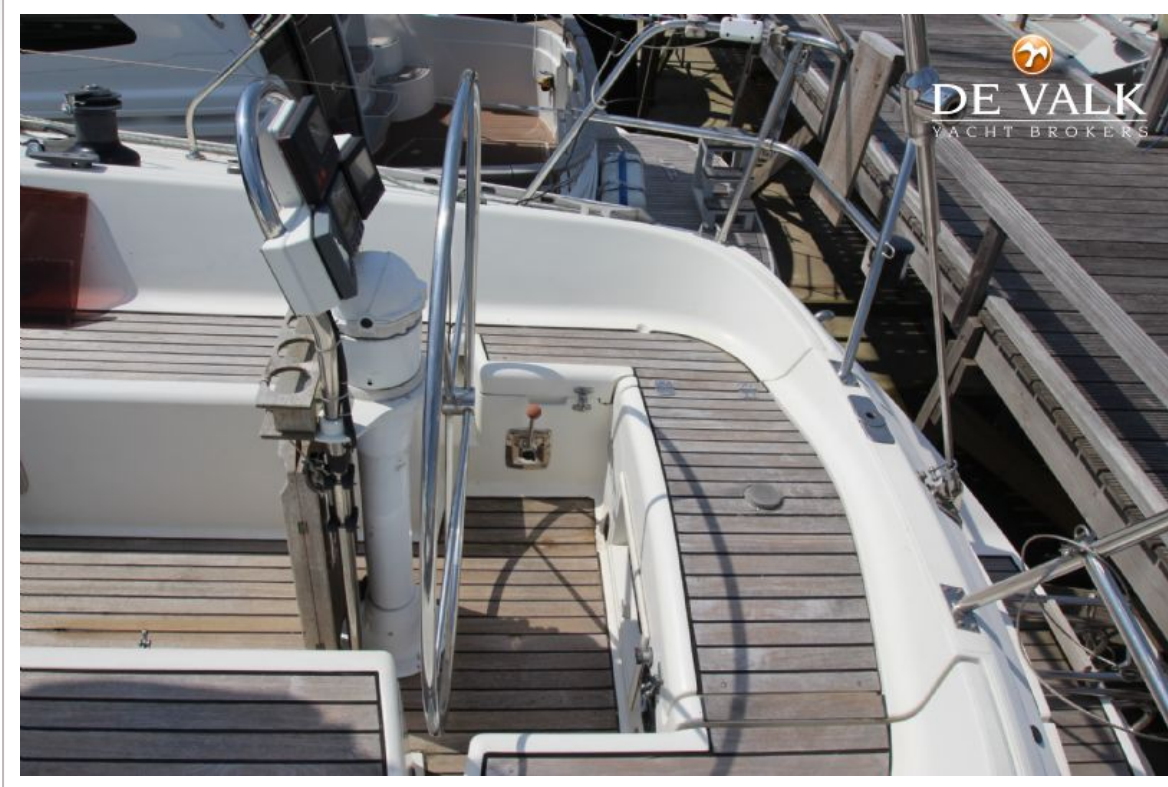
JEANNEAU SUN LEGENDE 41



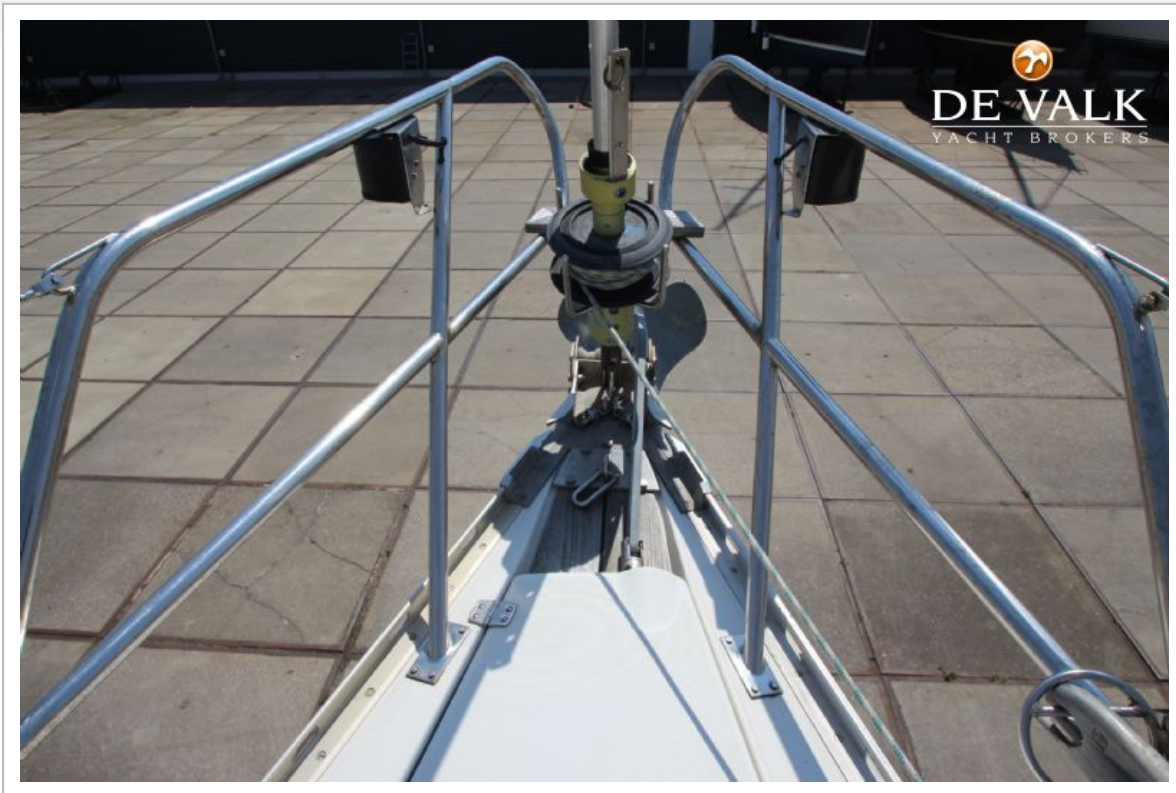
JEANNEAU SUN LEGENDE 41



JEANNEAU SUN LEGENDE 41



JEANNEAU SUN LEGENDE 41



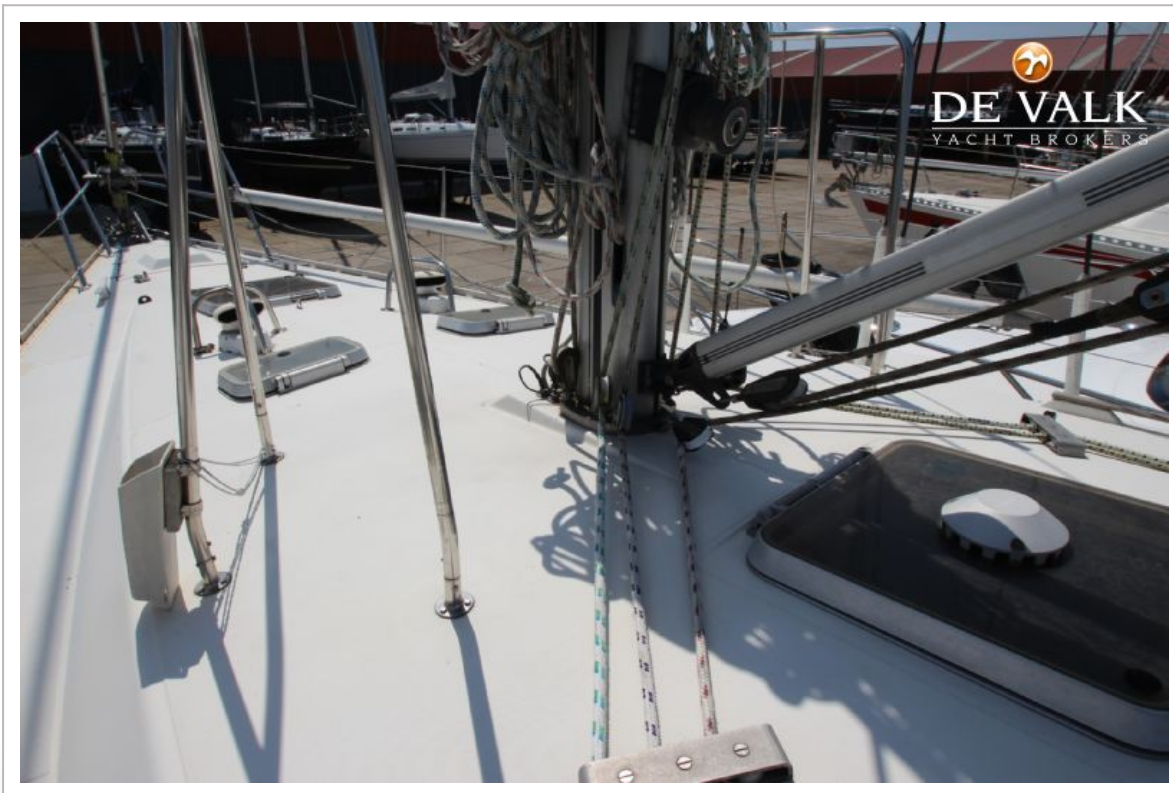
JEANNEAU SUN LEGENDE 41



JEANNEAU SUN LEGENDE 41



JEANNEAU SUN LEGENDE 41



JEANNEAU SUN LEGENDE 41



JEANNEAU SUN LEGENDE 41



JEANNEAU SUN LEGENDE 41



JEANNEAU SUN LEGENDE 41



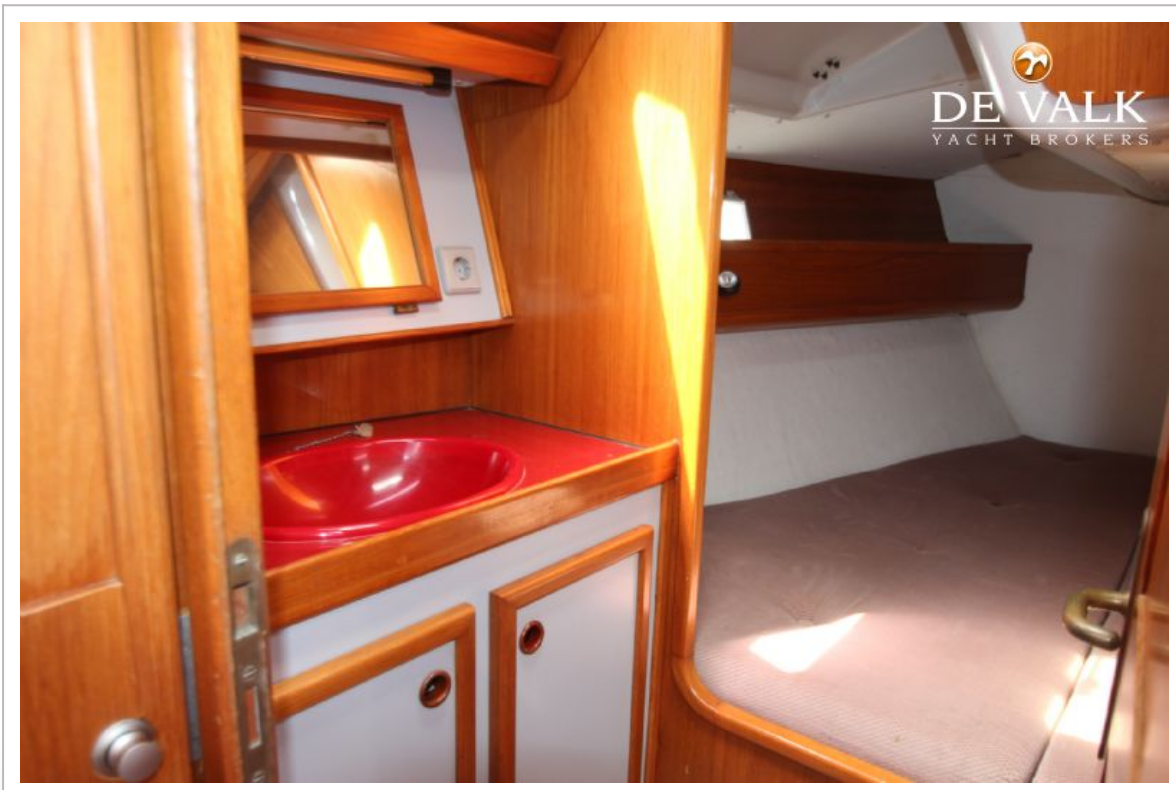
JEANNEAU SUN LEGENDE 41



JEANNEAU SUN LEGENDE 41



JEANNEAU SUN LEGENDE 41



JEANNEAU SUN LEGENDE 41

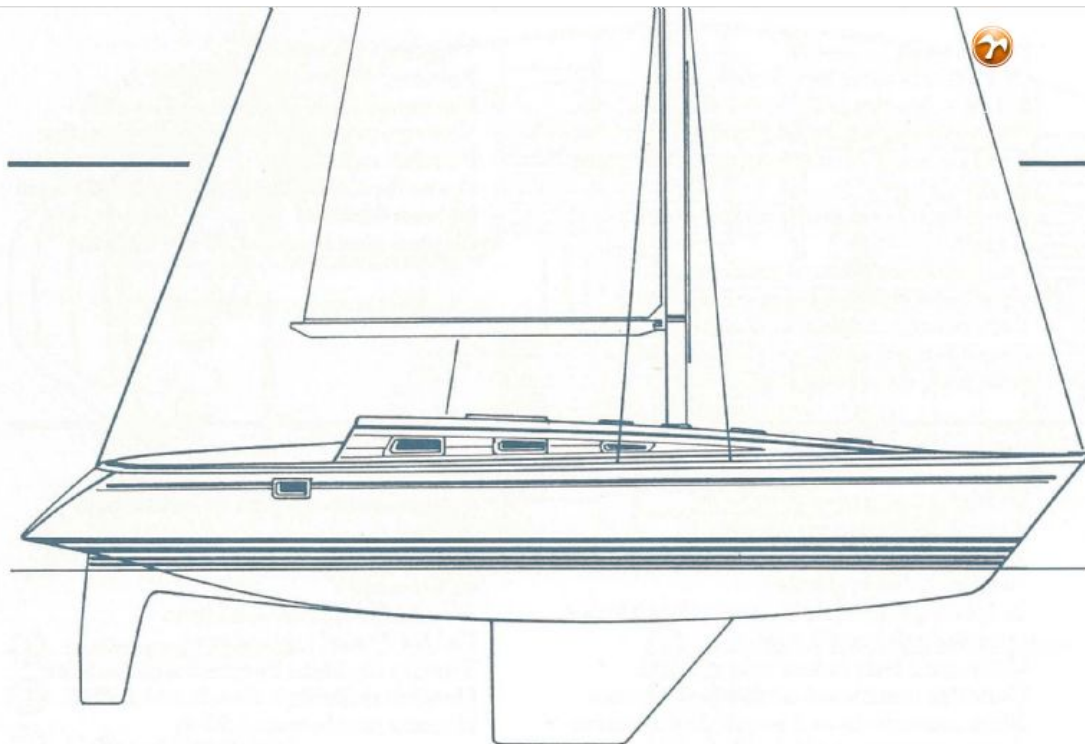
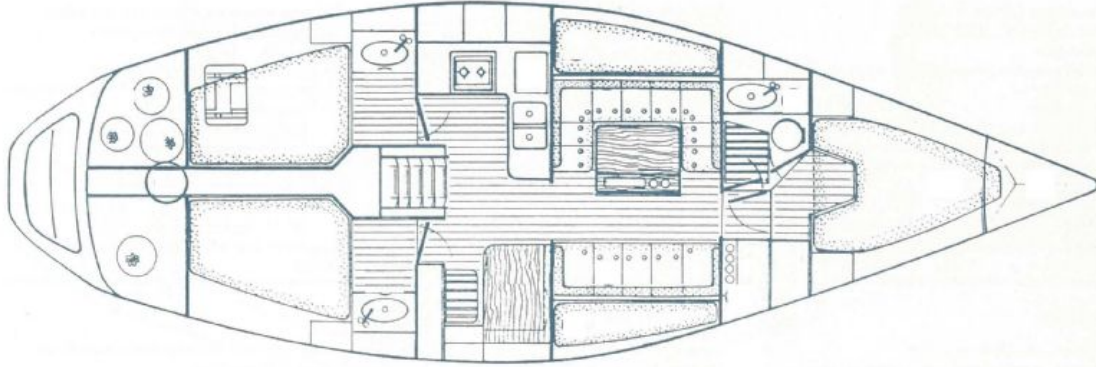


JEANNEAU SUN LEGENDE 41



JEANNEAU SUN LEGENDE 41


DE VALK
YACHT BROKERS



JEANNEAU SUN LEGENDE 41



JEANNEAU SUN LEGENDE 41

